



ГРАДОСТРОИТЕЛЬНЫЙ ПЛАН ЗЕМЕЛЬНОГО УЧАСТКА

№ R U 0 3 3 0 8 0 0 0 - 17 - 2100

Градостроительный план земельного участка подготовлен на основании обращения ООО "Воскресенский дом" вх. № 01-02-34524/11 от 22.11.2017г., многоэтажный жилой дом литер 4.

Местонахождение земельного участка: городской округ город Уфа Республики Башкортостан, Кировский район.

Описание границ земельного участка

Обозначение (номер) характерной точки	Перечень координат характерных точек в системе координат, используемой для ведения Единого государственного реестра недвижимости	
	X	Y
1	657135,16	1360104,67
2	657155,65	1360166,74
3	657134,6	1360174,11
4	657133,69	1360171,89
5	657118,14	1360173,16
6	657099,8	1360174,66
7	657100,35	1360176,29
8	657096,28	1360176,4
9	657081,91	1360181,94
10	657079,97	1360183,97
11	657084,83	1360203,98
12	657081,71	1360205
13	657072,9	1360178,32
14	657084,51	1360174,98
15	657080,62	1360161,87
16	657068,62	1360165,35

17	657057,1	1360130,45
18	657066,33	1360127,4
19	657071,56	1360125,67
20	657072,26	1360128,8
21	657075,88	1360129,22
22	657081,18	1360128,36
23	657083,05	1360124,92
24	657106,48	1360114,15

Кадастровый номер земельного участка: 02:55:010139:395.

Площадь земельного участка 4777 кв.м.

Информация о расположенных в границах земельного участка объектах капитального строительства: В границах земельного участка расположены объекты капитального строительства. Количество объектов – 1 единица. Объекты отображаются на чертеже(ах) градостроительного плана под порядковыми номерами. Описание объектов капитального строительства приводится в подразделе 3.1 "Объекты капитального строительства" или в подразделе 3.2 "Объекты, включенные в единый государственный реестр объектов культурного наследия (памятников истории и культуры) народов Российской Федерации раздела 3."

Информация о границах зоны планируемого размещения объекта капитального строительства в соответствии с утвержденным проектом планировки территории (при наличии):

Обозначение (номер) характерной точки	Перечень координат характерных точек в системе координат, используемых для ведения Единого государственного реестра недвижимости	
	X	Y
-	-	-

Реквизиты проекта планировки территории и (или) проекта межевания территории в случае, если земельный участок расположен в границах территории, в отношении которой утверждены проект планировки территории и (или) проект межевания территории: №153 от 08.02.2017г. Администрация ГО г.Уфа РБ (проектом планировки и проектом межевания - предусмотрено размещение многоквартирного жилого дома переменной этажности (9-18 этажей)).

Градостроительный план подготовлен Главным управлением архитектуры и градостроительства Администрации городского округа город Уфа Республики Башкортостан

М.П.



(дата)

(подпись)

Г.А.Чиглинцева/
(расшифровка подписи)

(дата выдачи)

Содержание:

1. Чертеж градостроительного плана земельного участка.....	5
2. Информация о градостроительном регламенте либо о требованиях к назначению, параметрам и размещению объекта капитального строительства на земельном участке, на который действие градостроительного регламента не распространяется или для которого градостроительный регламент не устанавливается.....	7
3. Информация о расположенных в границах земельного участка объектах капитального строительства и объектах культурного наследия.....	11
4. Информация о расчетных показателях минимально допустимого уровня обеспеченности территории объектами коммунальной, транспортной, социальной инфраструктур и расчетных показателях максимально допустимого уровня территориальной доступности указанных объектов для населения в случае, если земельный участок расположен в границах территории, в отношении которой предусматривается осуществление деятельности по комплексному и устойчивому развитию территории	11
5. Информация об ограничениях использования земельного участка, в том числе если земельный участок полностью или частично расположен в границах зон с особыми условиями использования территорий.....	11
6. Информация о границах зон с особыми условиями использования территорий, если земельный участок полностью или частично расположен в границах таких зон.....	12
7. Информация о границах зон действия публичных сервитутов расположен земельный участок.....	12
8. Номер и (или) наименование элемента планировочной структуры, в границах которого расположен земельный участок.....	12
9. Информация о технических условиях подключения (технологического присоединения) объектов капитального строительства к сетям инженерно-технического обеспечения, определенных с учетом программ комплексного развития систем коммунальной инфраструктуры поселения, городского округа.....	12
10. Реквизиты нормативных правовых актов субъекта Российской Федерации, муниципальных правовых актов, устанавливающих требования к благоустройству.....	13
11. Информация о красных линиях.....	13

1. Introduction

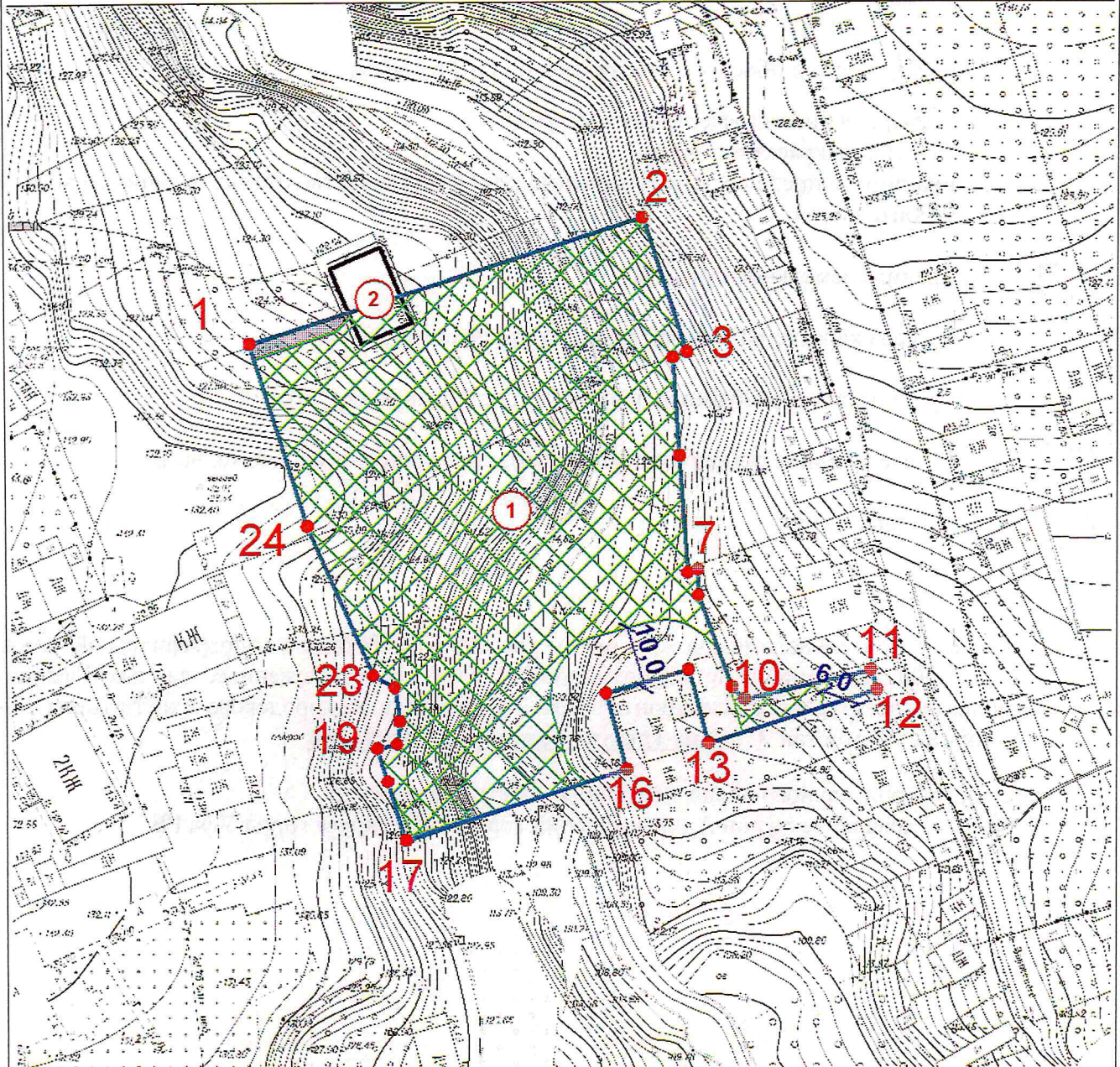
The first part of the report discusses the background and objectives of the study. It highlights the importance of understanding the current market trends and the role of technology in shaping the future of the industry. The study aims to identify the key challenges and opportunities faced by the industry and to propose effective strategies to address them.

The second part of the report provides a detailed analysis of the market. It examines the current market size, growth rate, and the competitive landscape. The analysis also identifies the key drivers of market growth and the major risks that could impact the industry. The findings of the analysis are used to inform the development of the strategies proposed in the third part of the report.

The third part of the report presents the proposed strategies to address the challenges and opportunities identified in the market analysis. These strategies are designed to be both short-term and long-term, and they focus on improving operational efficiency, enhancing customer experience, and exploring new market opportunities. The report also discusses the implementation of these strategies and the resources required to support them.

The fourth part of the report provides a conclusion and a summary of the key findings and recommendations. It emphasizes the need for continuous monitoring and evaluation of the market and the strategies to ensure their effectiveness. The report also includes a list of references and an appendix with additional data and information.

1. Чертеж градостроительного плана земельного участка



Главное управление архитектуры и градостроительства Администрации городского округа город Уфа РБ	Чертеж градостроительного плана земельного участка			ООО "Воскресенский дом"	
	Должность	Подпись	Дата	Фамилия	Масштаб 1: 1000
МУП АПБ ПО ГИС «ИнГео» г. Уфа	Зам. начальника Главархитектуры		18.12.2017	А.А. Байназарова	Лист 1
	Нач. отдела ГПЗУ		18.12.2017	Н.К. Токарева	Листов
Исполнитель			Г.К. Хайрулова		

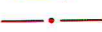
УСЛОВНЫЕ ОБОЗНАЧЕНИЯ



Номер места и объектов капитального строительства



Размерная линия (расстояние в метрах)



Ось улицы красных линий



Границы, в пределах которых разрешается строительство объектов капитального строительства



Граница земельного участка

1-24

Номера характерных точек границы земельного участка



Границы зон с особыми условиями использования территорий



Существующие объекты капитального, незавершенного строительства



Красные линии

Чертеж градостроительного плана земельного участка разработан на топографической основе масштаба 1:500, имеющийся в информационной базе пространственных данных Главного управления архитектуры и градостроительства Администрации городского округа город Уфа Республики Башкортостан. **Съемка требует полевой корректуры.**

Чертеж градостроительного плана земельного участка разработан
12.12.2017 г. Главархитектурой Администрации городского округа город Уфа РБ.

2. Информация о градостроительном регламенте либо требованиях к назначению, параметрам и размещению объекта капитального строительства на земельном участке, на который действие градостроительного регламента не распространяется или для которого градостроительный регламент не устанавливается

Земельный участок расположен в территориальной зоне -Ж-3

- для многоэтажной застройки многоквартирными жилыми домами высотой 9 и выше этажей, включая подземные.

Установлен градостроительный регламент.

2.1. Реквизиты акта органа государственной власти субъекта Российской Федерации, органа местного самоуправления, содержащего градостроительный регламент либо реквизиты акта федерального органа государственной власти, органа государственной власти субъекта Российской Федерации, органа местного самоуправления, иной организации, определяющего, в соответствии с федеральными законами, порядок использования земельного участка, на который действие градостроительного регламента не распространяется или для которого градостроительный регламент не устанавливается

Градостроительный регламент земельного участка установлен в соответствии с Правилами землепользования и застройки городского округа город Уфа Республики Башкортостан, утвержденными решением Совета городского округа город Уфа Республики Башкортостан № 7/4 от 22.08.08 г.

2.2. Информация о видах разрешенного использования земельного участка:

Основные виды разрешенного использования:

- Многоквартирные дома средней этажности,
- Многоквартирные многоэтажные жилые дома,
- Гостиничное обслуживание,
- Общежития, дома приезжих,
- Детские дома-интернаты, дома ребенка (малютки),
- Жилые дома для обслуживающего персонала,
- Детские дошкольные учреждения,
- Школы общеобразовательные,
- Специализированные школы (с углубленным изучением языков, математики и др.), лицеи, гимназии, колледжи,
- Школы для детей с ослабленным здоровьем (слабовидящих, слабослышащих, с отставанием в развитии),
- Школы-интернаты: школы-интернаты, школы-интернаты для детей с ослабленным здоровьем (слабовидящих, слабослышащих, с отставанием в развитии),
- Многопрофильные учреждения дополнительного образования: детская школа искусств, музыкальная школа, художественная школа, хореографическая школа, спортивная школа,
- Станция юных техников (натуралистов, туристов),
- Учреждения среднего специального и профессионального образования: учреждения среднего специального и профессионального образования без учебно-лабораторных и учебно-производственных корпусов и мастерских,
- Высшие учебные заведения,
- Стационары: круглосуточные стационары (кроме туберкулезных, инфекционных, психиатрических, онкологических), дневные стационары, дома сестринского ухода, диспансеры со стационаром, родильные дома,

- Амбулаторно-поликлинические учреждения: поликлиники, специализированные поликлиники, диагностические центры без стационара, диспансеры, фельдшерские или фельдшерско-акушерские пункты, стоматологические кабинеты, травмпункты,
- Станции скорой помощи: станции и подстанции скорой медицинской помощи,
- Аптеки, аптечные пункты,
- Пункты оказания первой медицинской помощи,
- Центры социального обслуживания населения, приюты для бездомных матерей с детьми и беременных женщин, приюты для детей и подростков, временно лишившихся попечения родителей, центры социальной помощи семье и детям,
- Специальные учреждения социальной защиты: центры социально-трудовой реабилитации лиц без определенного места жительства, центр социальной адаптации для лиц, прибывших из мест лишения свободы,
- Социально-реабилитационный центр для подростков,
- Ночлежные дома для бездомных,
- Физкультурно-оздоровительные сооружения: стадионы с комплексом площадок и устройств различного спортивного назначения, спортивно-оздоровительные комплексы, спортивные площадки, катки, хоккейные площадки, плавательные бассейны, аквапарк, спортивные, тренажерные залы, детские и юношеские спортивные школы, теннисные корты, роликодромы,
- Спортивно-оздоровительные сооружения для работников предприятий: спортивные и тренажерные залы, бассейны закрытого типа,
- Научные организации, учреждения, проектные организации, офисы, проектные и конструкторские бюро, информационные центры,
- Учреждения культуры и искусства: дома творческих союзов, музеи, выставочные залы, галереи, архивы,
- Кинотеатры, филармонии, концертные залы, театры, цирки, планетарий, дворцы бракосочетания,
- Учреждения клубного типа: библиотеки, читальные залы, цирки-шапито, летние театры, эстрады, танцевальные залы, дискотеки, лектории, музеи, выставочные залы, галереи, многофункциональные развлекательные комплексы, аттракционы, видеосалоны,
- Залы аттракционов и игровых автоматов,
- Культовые сооружения,
- Магазины товаров первой необходимости, универсамы,
- Рынки: рынки продовольственные крытые, рынки продовольственные открытые,
- Рынки промышленных товаров,
- Торговые комплексы, универмаги,
- Торгово-выставочные комплексы,
- Торговые объекты мелкорозничной торговли: торговые павильоны, торговые киоски,
- Предприятия общественного питания: рестораны, столовые, кафе, закусочные, бары и т. д., некапитальные строения предприятий общественного питания,
- Объекты бытового обслуживания: комбинаты бытового обслуживания, бани, банно-оздоровительные комплексы, приемные пункты прачечных и химчисток, ателье,
- Мастерские и салоны бытовых услуг, косметические салоны, парикмахерские, массажный кабинет,
- Отделения банков,
- Почтамт, отделения связи, переговорные пункты,
- Административные здания,
- Общественные организации, суды, юридические консультации, нотариальные конторы,
- Военные комиссариаты республиканские, городские, районные,
- Отдельно стоящие УВД, РОВД, отделы ГИБДД,
- Отделения, участковые пункты милиции,
- Пожарные части, пожарные депо,

- Отделения, участковые пункты пожарной охраны (гидранты, резервуары, пожарные водоемы),
- Прачечные самообслуживания, химчистки самообслуживания,
- ЖЭУ,
- Элементы благоустройства, малые архитектурные формы,
- Общественные туалеты, объекты санитарной очистки территории,
- Предприятия по ремонту бытовой техники,
- Речные вокзалы, причалы,
- Линейные объекты и сооружения: автодороги, улицы, площади, эстакады, мосты, путепроводы, транспортные развязки в разных уровнях, пешеходные переходы в разных уровнях,
- Объекты телефонизации и предприятия связи: автоматические телефонные станции антенны, башни сотовой радиорелейной и спутниковой связи,
- Зоны зеленых насаждений общего пользования: парки, скверы, сады, бульвары, городские лесопарки, места для пикников, костров, некапитальные вспомогательные строения и инфраструктура для отдыха, базы проката спортивно-рекреационного инвентаря, водоемы пляжи,
- Водные спасательные станции,
- Зоны зеленых насаждений общего пользования для территорий производственных и иных зон: скверы, сады, бульвары, некапитальные вспомогательные строения и инфраструктура для отдыха,
- Зоны зеленых насаждений внутримикрорайонного пользования: детские площадки, площадки для отдыха, некапитальные вспомогательные строения и инфраструктура для отдыха,
- Площадки для выгула собак,
- Размещение постоянных или временных гаражей с несколькими стояночными местами, стоянок (парковок), гаражей, в том числе многоярусных, не указанных в п. 15.6.3,
- Объекты коммунальной инженерной инфраструктуры (РП, ТП, ГРП, отопительные котельные для теплоснабжения объектов коммунально-бытового сектора (КБС) и жилищно-коммунального хозяйства (ЖКХ), насосные станции теплоснабжения (НСт), центральные тепловые пункты (ЦТП), автоматизированные тепловые пункты (АТП), НС, КНС, АТС и др.), а также линейные объекты инженерной инфраструктуры необходимые для ресурсоснабжения территорий (в т.ч. тепловые сети - магистральн,

Основные виды разрешенного использования (в соответствии с ПП и ПМ):

- Многоквартирные многоэтажные жилые дома,

Условно разрешенные виды использования:

- Сооружения и коммуникации трубопроводного транспорта,
- Антенно-мачтовые сооружения связи и электроподстанции 110 категории закрытого типа,
- Размещение отдельно стоящих и пристроенных гаражей, в том числе подземных, предназначенных для хранения личного автотранспорта граждан, с возможностью размещения автомобильных моек,
- Ветлечебницы без содержания животных,
- Блокированная жилая застройка количеством надземных этажей не более, чем три,
- Многоквартирные малоэтажные жилые дома,

Вспомогательные виды разрешенного использования:

- Автостоянки для временного хранения индивидуальных легковых автомобилей, открытые, подземные и полуподземные, многоэтажные,
- Зоны зеленых насаждений ограниченного пользования: оранжереи, ботанические сады, зоопарки, садово-парковые комплексы, зимние сады, тематические парки,

2.3. Предельные (минимальные и (или) максимальные) размеры земельного участка и предельные параметры разрешенного строительства, реконструкции объекта капитального строительства, установленные градостроительным регламентом для территориальной зоны, в которой расположен земельный участок.

Предельные (минимальные и (или) максимальные) размеры земельных участков, в том числе их площадь			Минимальные отступы от границ земельного участка в целях определения мест допустимого размещения зданий, строений, сооружений, за пределами которых запрещено строительство зданий, строений, сооружений	Предельное количество этажей и (или) предельная высота зданий, строений, сооружений	Максимальный процент застройки в границах земельного участка, определяемый как отношение суммарной площади земельного участка, которая может быть застроена, ко всей площади земельного участка	Требования к архитектурным решениям объектов капитального строительства, расположенным в границах территории исторического поселения федерального или регионального значения	Иные показатели
Длина, м	Ширина, м	Площадь, м ² или га					
1	2	3	4	5	6	7	8
-	-	1400*	3*	Не подлежит установлению*	60*	-	-
-	-	500**	Не подлежит установлению**	Не подлежит установлению**	100**	-	-

*-для многоэтажной застройки многоквартирными жилыми домами

**-постоянные или временные гаражи с несколькими стояночными местами, стоянки (парковки), гаражи, в том числе многоярусные

2.4. Требования к назначению, параметрам и размещению объекта капитального строительства на земельном участке, на который действие градостроительного регламента не распространяется или для которого градостроительный регламент не устанавливается:

Причины отнесения земельного участка к виду земельного участка, на который действие градостроительного регламента не распространяется или для которого градостроительный регламент не устанавливается	Реквизиты акта, регулирующего использование земельного участка	Требования к использованию земельного участка	Требования к параметрам объекта капитального строительства			Требования к размещению объектов капитального строительства	
			Предельное количество этажей и (или) предельная высота зданий, строений, сооружений	Максимальный процент застройки в границах земельного участка, определяемый как отношение суммарной площади земельного участка, которая может быть застроена, ко всей площади земельного участка	Иные требования к параметрам объекта капитального строительства	Минимальные отступы от границ земельного участка в целях определения мест допустимого размещения зданий, строений, сооружений, за пределами которых запрещено строительство зданий, строений, сооружений	Иные требования к размещению объектов капитального строительства
1	2	3	4	5	6	7	8
-	-	-	-	-	-	-	-

3. Информация о расположенных в границах земельного участка объектах капитального строительства и объектах культурного наследия

3.1. Объекты капитального строительства:

№ 2, жилое здание.
(согласно чертежу градостроительного плана) (назначение объекта капитального строительства)
кадастровый номер - 02:55:010139:388, этажность, высотность, общая площадь, площадь застройки участка объектом – нет сведений.

3.2. Объекты, включенные в единый государственный реестр объектов культурного наследия (памятников истории и культуры) народов Российской Федерации: информация отсутствует

4. Информация о расчетных показателях минимально допустимого уровня обеспеченности территории объектами коммунальной, транспортной, социальной инфраструктур и расчетных показателях максимально допустимого уровня территориальной доступности указанных объектов для населения в случае, если земельный участок расположен в границах территории, в отношении которой предусматривается осуществление деятельности по комплексному и устойчивому развитию территории:

Информация о расчетных показателях минимально допустимого уровня обеспеченности территории

Объекты коммунальной инфраструктуры			Объекты транспортной инфраструктуры			Объекты социальной инфраструктуры		
Наименование вида объекта	Единица измерения	Расчетный показатель	Наименование вида объекта	Единица измерения	Расчетный показатель	Наименование вида объекта	Единица измерения	Расчетный показатель
1	2	3	4	5	6	7	8	9
-	-	-	-	-	-	-	-	-

Информация о расчетных показателях максимально допустимого уровня территориальной доступности

Наименование вида объекта	Единица измерения	Расчетный показатель	Наименование вида объекта	Единица измерения	Расчетный показатель	Наименование вида объекта	Единица измерения	Расчетный показатель
1	2	3	4	5	6	7	8	9
-	-	-	-	-	-	-	-	-

5. Информация об ограничениях использования земельного участка, в том числе если земельный участок полностью или частично расположен в границах зон с особыми условиями использования территорий

Ограничения прав на земельный участок, предусмотренные статьей 56 Земельного кодекса Российской Федерации, Правила охраны газораспределительных сетей (утв. Постановлением Правительства Российской Федерации от 20.11.2000 года №878), РБ, ГО г. Уфа, Коммунистическая 109/111. Охранная зона подземного газопровода низкого давления; ОАО "Газ-Сервис", зона с особыми условиями использования территорий, № 03010716, 02.47.2.389, Постановление Правительства РФ «Об утверждении правил охраны газораспределительных сетей» № 878 от 20.11.2000.

Земельный участок частично расположен в границах зоны с особыми условиями использования территории (охранная зона газораспределительных сетей) покрываемая зоной с особыми условиями использования территории, составляет 37 кв.м.

6. Информация о границах зон с особыми условиями использования территорий, если земельный участок полностью или частично расположен в границах таких зон

Наименование зоны с особыми условиями использования территории с указанием объекта, в отношении которого установлена такая зона	Перечень координат характерных точек в системе координат, используемой для ведения Единого государственного реестра недвижимости		
	Обозначение (номер) характерной точки	X	Y
1	2	3	4
охранная зона газораспределительных сетей	1	657135,16	1360104,67
	2	657132,79	1360105,45
	3	657137,31	1360118,42
	4	657139,58	1360120,60
	5	657140,31	1360120,27

7. Информация о границах зон действия публичных сервитутов: информация отсутствует

Обозначение (номер) характерной точки	Перечень координат характерных точек в системе координат, используемой для ведения Единого государственного реестра недвижимости	
	X	Y
-	-	-

8. Номер и (или) наименование элемента планировочной структуры, в границах которого расположен земельный участок

Квартал №535, ограниченный улицами Коммунистическая, Новомостовая, Мингажева и проспектом Салавата Юлаева.

9. Информация о технических условиях подключения (технологического присоединения) объектов капитального строительства к сетям инженерно-технического обеспечения, определенных с учетом программ комплексного развития систем коммунальной инфраструктуры поселения, городского округа

Теплоснабжение

Согласно письму ООО «Воскресенский дом» теплоснабжение объекта будет выполнено от индивидуальной котельной.

Водоснабжение Водоотведение

Подключение к централизованным системам водоснабжения и водоотведения испрашиваемого объекта выполнить в соответствии с техническими условиями МУП «Уфаводоканал» №13-14/196 от 29.07.2016г.,

10. Реквизиты нормативных правовых актов субъекта Российской Федерации, муниципальных правовых актов, устанавливающих требования к благоустройству территории

Нормативы градостроительного проектирования городского округа город Уфа РБ, решение Совета городского округа город Уфа Республики Башкортостан от "23 декабря 2009г., № 22/6"

11. Информация о красных линиях: информация отсутствует

Обозначение (номер) характерной точки	Перечень координат характерных точек в системе координат, используемой для ведения Единого государственного реестра недвижимости	
	X	Y
-	-	-

