

ООО «Архитектурное бюро А.В. Студио»

Строительство многоквартирного 9-ти этажного 3-х секционного жилого дома №6 (в соответствии с ППТ), расположенного по адресу: Псковская область, Псковский район, СП «Завеличенская волость», деревня Борисовичи, земельный участок с КН60:18:0060201:3314

ПРОЕКТНАЯ ДОКУМЕНТАЦИЯ

РАЗДЕЛ 10. МЕРОПРИЯТИЯ ПО ОБЕСПЕЧЕНИЮ ДОСТУПА ИНВАЛИДОВ.

Том 17

46-АВС-П-12/2017-ОДИ

2018г.

ООО «Архитектурное бюро А.В. Студио»

Свидетельство СРО НП
«Объединение проектировщиков «ПроектСити»
№571 от 22.06.2016г.

180004, Псковская область, г. Псков, Вокзальная, 20, пом. 28

**Строительство многоквартирного 9-ти этажного 3-х секционного
жилого дома №6 (в соответствии с ППТ), расположенного по адресу:
Псковская область, Псковский район, СП «Завеличенская волость»,
деревня Борисовичи, земельный участок с КН60:18:0060201:3314**

ПРОЕКТНАЯ ДОКУМЕНТАЦИЯ

РАЗДЕЛ 10. МЕРОПРИЯТИЯ ПО ОБЕСПЕЧЕНИЮ ДОСТУПА ИНВАЛИДОВ.

Том 17

46-АВС-П-12/2017-ОДИ

Генеральный директор

Кабанова О.

Главный инженер проекта

Попов С.А.

		Подраздел 6. Система газоснабжения.	
13.	46-АВС-П-12/2017-ИОС.ГСН, ИОС.ГСВ	Наружный газопровод. Внутренние устройства	
14.	44-АВС-П-12/2017-ПОС	Раздел 6. Проект организации строительства	
	-	Раздел 7. Проект организации работ по сносу или демонтажу объектов капитального строительства	не раз- раб.
15.	46-АВС-П-12/2017-ООС	Раздел 8. Перечень мероприятий по охране окружающей среды	
16.	46-АВС-П-12/2017-ПБ	Раздел 9. Мероприятия по обеспечению пожарной безопасности	
		Раздел 11. Смета на строительство объектов капитального строительства	не раз- раб.
17.	46-АВС-П-12/2017-ОДИ	Раздел 10. Мероприятия по обеспечению доступа инвалидов	
18.	46-АВС-П-12/2017-ЭЭ	Раздел 10.1. Мероприятия по обеспечению соблюдения требований энергетической эффективности и требований оснащенности зданий, строений и сооружений приборами учета используемых энергетических ресурсов	
		Раздел 12. Иная документация	
19.	46-АВС-П-12/2017-БЭ	Требования к обеспечению безопасной эксплуатации объекта капитального строительства	

Инженерные изыскания

№6182	ЗАО «ПсковТИСИз»	Технический отчет по результатам инженерно-геодезических изысканий	
№6180	ЗАО «ПсковТИСИз»	Технический отчет по результатам инженерно-геологических изысканий	
№6191	ЗАО «ПсковТИСИз»	Технический отчет по результатам инженерно-экологических изысканий	

Инв. № подл.	Подпись и дата	Взам. инв. №						
Изм.	Кодуч.	Лист	№док.	Подпись	Дата	46-АВС-П-12/2017-СП		

Мероприятия по обеспечению доступа инвалидов

1. Перечень мероприятий по обеспечению доступа инвалидов

В рамках настоящего раздела разработаны мероприятия по созданию планировочных элементов, доступных МГН, применительно к проектируемому жилому дому. Указание путей движения МГН по территории микрорайона, а так же, местоположение и количество парковочных мест для этих групп населения разработаны в общей концепции генерального плана микрорайона, в разделе ПЗУ.

Доступность для МГН в проектируемом жилом доме, предусмотрена на все этажи. Для реализации этого решения крыльца входных групп запроектированы в уровень с тротуарами, доступ без пандуса. Геометрия внутреннего пространства входных тамбуров принята из расчета необходимости создания среды, доступной для передвижения МГН. В частности, входные двери запроектированы шириной 1,3 м. Подъем инвалидов на отметку коридора 1 и последующих этажей осуществляется при помощи лифта (глубина 2,10м). Глубина лифтового холла составляет 2,33 м - эта геометрия обусловлена необходимостью беспрепятственной возможности разворота кресел – колясок по приоритетным направлениям, при этом не создавая помех движению других граждан.

Ширина пешеходного пути в пределах прямой видимости принята 1,5м, при этом через каждые 25м предусмотрены площадки размером 2х1,8м для обеспечения возможности разезда инвалидов на креслах-колясках, также для этих целей используются площадки при входе в подъезды. Продольный уклон путей движения, по которому возможен проезд инвалидов на креслах-колясках, не превышает 5%, поперечный - 2%.

На проступях краевых ступеней лестничных маршей нанесена одна полоса, контрастная с поверхностью ступени, (желтого цвета), имеющая общую ширину в пределах 0,1 м. Расстояние между контрастной полосой и краем проступи 0,04 м.

Перед пандусами спуска на проезжую часть с пешеходной дорожки предусмотрены предупредительные тактильные полосы за 0,8 м до препятствия, по ходу пешеходной дорожки с диагональными рифами с указанием поворота на проезжую часть, а в прямом направлении спуска с продольными рифами. Перед поворотом на спуск на тротуаре с двух сторон укладываются две полосы шириной 500 мм и длиной равной ширине тротуара. В этом случае применяются направляющие указатели тактильные (плиты) с рифами, расположенными по диагонали, которые указывают направление поворота в сторону спуска на проезжую часть либо пешеходный переход. Установка их осуществляется на

46-АВС-П-12/2017-ОДИ.ПЗ

ИЗМ	КОЛ	ЛИСТ	ДОК	ПОДПИСЬ	ДАТА				
ГИП		Попов С.А				46-АВС-П-12/2017-ОДИ.ПЗ	стадия/	ЛИСТ	ЛИСТОВ
							П	1	3
Разработал		Пахомов А.В				ООО «Архитектурное бюро «А.В. Студио»			

расстояние 800мм от линий, являющихся продолжением кромки наземного пешеходного перехода или спуска на проезжую часть;

- перед началом перехода на расстоянии 800 мм от кромки проезжей части укладывается полоса шириной 500 мм и длиной равной ширине наземного перехода. В этом случае используются направляющие указатели тактильные (плиты) с продольными рифами, определяющие направление движения через наземный пешеходный переход.

Устройство спуска на проезжую часть предусмотрено в виде пандуса с уклоном 1:12 (см. узел на листе 2-ОДИ графической части).

Расчет количества парковочных мест:

	Кол-во расчетных единиц	Нормативный документ № п/п	Количество парковочных мест		
			Нормативное минимальное	Потребное	Принятое в проекте
Временное хранение автотранспорта	135	Региональные нормативы градостроительного проектирования Псковской области (утверждены Постановлением Администрации Псковской области №18 от 22.01.2013г.)	0,24 м-мест на квартиру	32	32

В т.ч. предусмотрено 3 м-места (10%) для временной парковки автотранспорта инвалидов на кресле-коляске (6,0x3,6м). Все места для парковки автотранспорта инвалидов обозначаются дорожными знаками по ГОСТ Р 52290-2004 и дублируются горизонтальной разметкой по ГОСТ Р 51256-99.

2. Обоснование принятых конструктивных, объемно-планировочных и технических решений, обеспечивающих безопасное перемещение инвалидов
 Принятые объемно – планировочные и конструктивные решения жилого здания, учитывают необходимость создания благоприятной среды для перемещения инвалидов. Жилых квартир, для проживания указанной группы населения, в проектируемых зданиях не предусматривается.

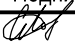

Геометрия коридоров, лифтовых холлов, а также, дверных проемов соответствует действующим нормам. На путях движения МГН в креслах – колясках запроектированы дверные проемы – не менее 0,9 м в ширину (в свету при открытой двери). Входные двери тамбура – шириной 1,3 м. Поэтажные коридоры имеют ширину 1,64 м. Степень огнестойкости конструкций на путях эвакуации соответствует II степени огнестойкости здания.

Ширина лестничных маршей составляет 1.5 м, что позволяет осуществлять эвакуацию МГН при возникновении экстренных случаев. Геометрия всех путей передвижения маломобильных групп позволяет беспрепятственно проносить жесткие носилки скорой медицинской помощи.

В целом, принятые проектные решения обеспечивают - досягаемость места целевого посещения, беспрепятственность перемещения, а также, безопасность путей движения МГН.

Содержание тома.

Лист	Наименование	Примечание
46-АВС-П-12/2017-ОДИ.С	Содержание тома	
46-АВС-П-12/2017-ОДИ.СП	Состав проектной документации	
	Текстовая часть:	
46-АВС-П-12/2017-ОДИ.ПЗ	Пояснительная записка	
	Графическая часть:	
46-АВС-П-12/2017-ОДИ	Общие данные.	
46-АВС-П-12/2017-ОДИ	Секция №1. План первого этажа.	
46-АВС-П-12/2017-ОДИ	Секция №1. План типового этажа.	
46-АВС-П-12/2017-ОДИ	Секция №1. План 9-ого этажа.	
46-АВС-П-12/2017-ОДИ	Секция №2. План первого этажа.	
46-АВС-П-12/2017-ОДИ	Секция №2. План типового этажа.	
46-АВС-П-12/2017-ОДИ	Секция №2. План 9-ого этажа.	
46-АВС-П-12/2017-ОДИ	Секция №3. План первого этажа.	
46-АВС-П-12/2017-ОДИ	Секция №3. План типового этажа.	
46-АВС-П-12/2017-ОДИ	Секция №3. План 9-ого этажа.	

						46-АВС-П-12/2017-ОДИ.С			
Изм.	Кол.уч.	Лист	№ док.	Подпись	Дата				
ГИП		Попов				Содержание тома	Стадия	Лист	Листов
							П	1	2
Проверил							ООО "ОДИхитектурное бюро А.В. студио"		
Разработал	Пахомов								
Н. контр									

Ведомость основного комплекта.

Лист	Наименование	Примечание
1	Общие данные.	
2	Схема планировочной организации земельного участка	
3	Секция №1. План 1-ого этажа.	
4	Секция №1. План типового этажа.	
5	Секция №1. План 9-ого этажа.	
6	Секция №2. План 1-ого этажа.	
7	Секция №2. План типового этажа.	
8	Секция №2. План 9-ого этажа.	
9	Секция №3. План первого этажа.	
10	Секция №3. План типового этажа.	
11	Секция №3. План 9-ого этажа.	

Согласовано

инж.-электрик	
инж.СС	



Согласовано

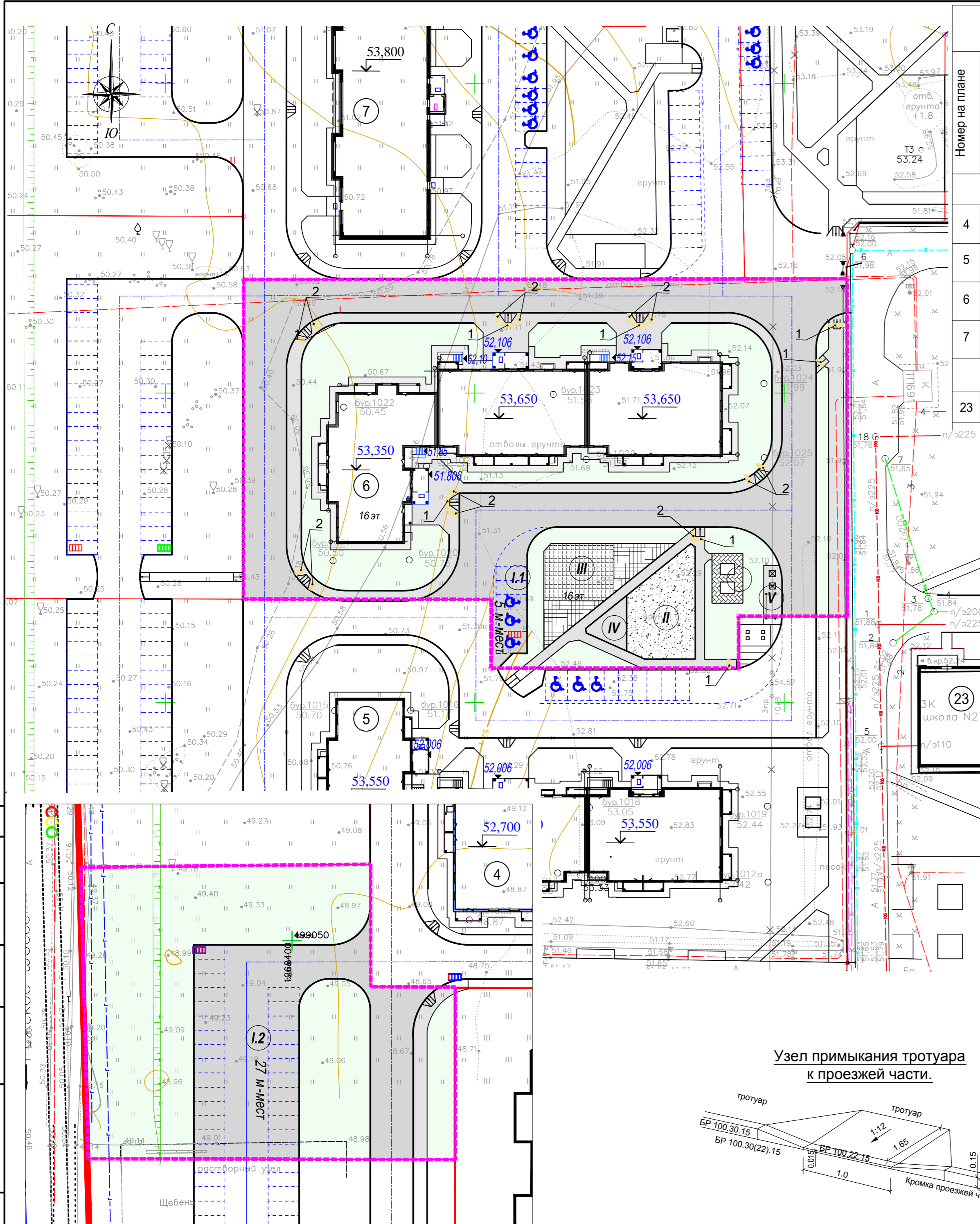
инж.-констр.	
инж. ВК	
инж. ОВ	

Взам. инв. №	
--------------	--

Подп. и дата	
--------------	--

Инв. № подл.	
--------------	--

						46-АВС-П-12/2017-ОДИ		
						Строительство многоквартирного 9-ти этажного 3-х секционного жилого дома №6 (в соответствии с ППТ), расположенного по адресу: Псковская область, Псковский район, СП «Завеличенская волость», деревня Борисовичи, земельный участок с КН60:18:0060201:3314		
Изм.	Кол.уч.	Лист	№ док.	Подпись	Дата	Стадия	Лист	Листов
						П	1	
Разработал Пахомов						Общие данные.		
ГИП Попов 								
						ООО "ОДИ" архитектурное бюро А.В. студио"		



Ведомость зданий и сооружений											
Номер на плане	Наименование и обозначение	Этажность	Количество		Площадь, м²		общая		Встроенных (пристроенных) помещений		
			зданий	квартир	застройки	здания	всего	здания	всего	здания	всего
Жилые здания											
4	многоквартирный жилой дом	9	1	225	225	1914,77	1914,77	10521,44	10521,44	0.00	0.00
5	многоквартирный жилой дом	9	1	135	135	1103,98	1103,98	6383,98	6383,98		
6	многоквартирный жилой дом	9	1	135	135	1162,87	1162,87	6384,61	6384,61		
7	многоквартирный жилой дом	9	1	184	184			7461,09	7461,09	1066,28	1066,28
Общественные здания и сооружения											
23	Общеобразовательная школа на 1350 учащихся	3	1			7506,00	7506,00				

Ведомость наземных тактильных указателей

Поз.	Обозначение	Наименование	Кол-во, шт	Примечание
1	ГОСТ Р 52875-2007	С продольными рифами	29	500x500мм
2	ГОСТ Р 52875-2007	С диагональными рифами	39	500x500мм
0			0	

Условные обозначения:

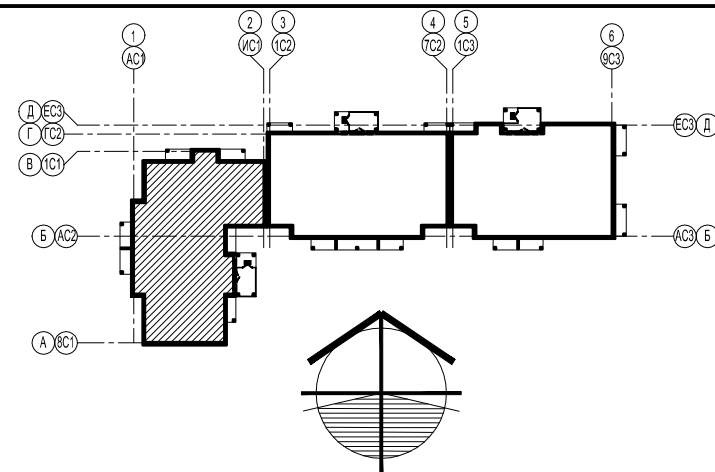
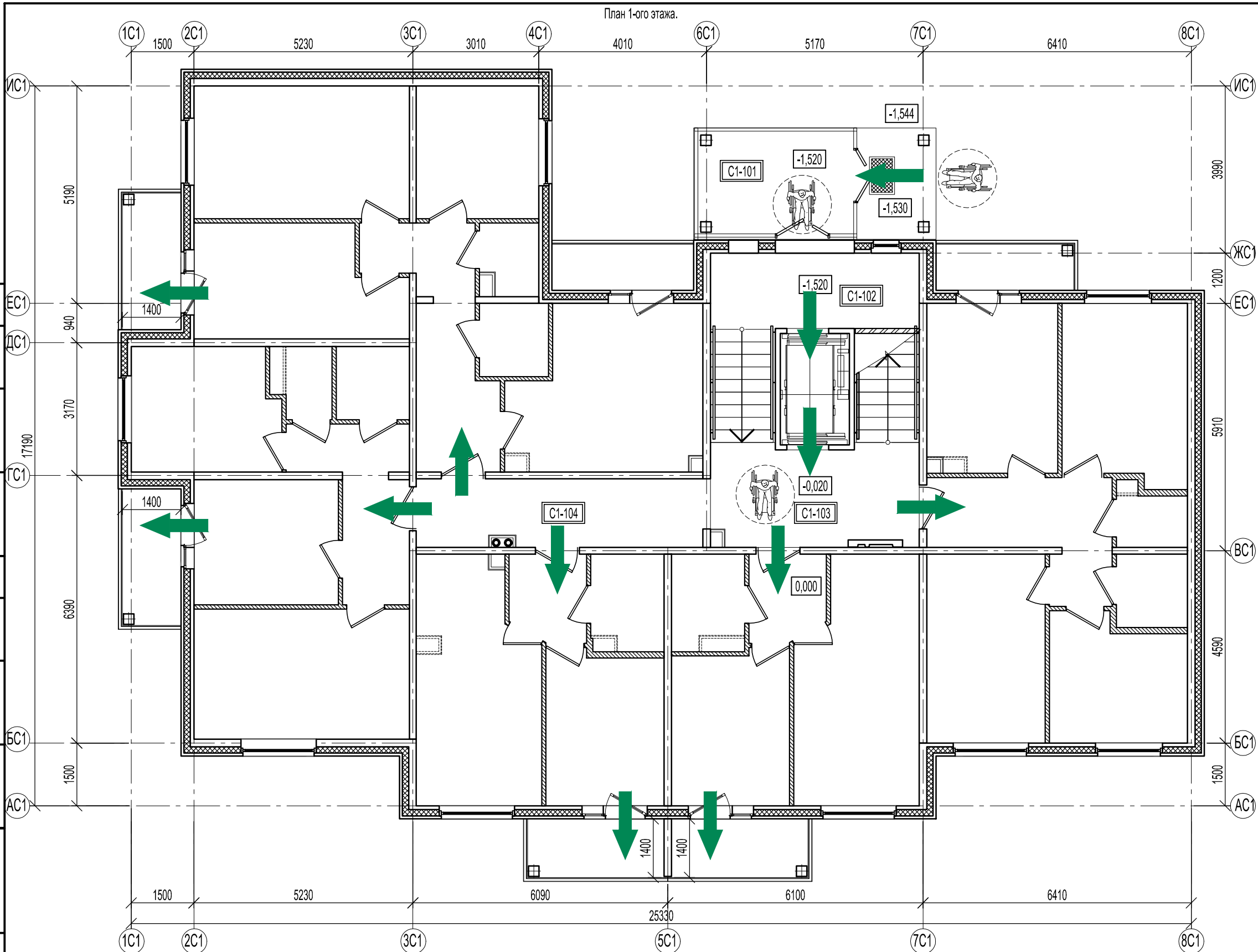
- - красная линия улицы;
- - граница земельного участка КН 60:18:0060201:3314;
- - - - границы смежных земельных участков;
- - - - линия минимального отступа от границ земельного участка; (согласно Градостроительного план земельного участка)
- проектируемые здания и сооружения;
- парковочные места МГН;
- съезд с тротуара на проезжую часть;

Примечание:

1. Топографическая съемка М 1:500 выполнена ЗАО "ПсковТИСИЗ" в 2017г.;
2. Система координат МСК-60;
3. Система высот - Балтийская.

					46-АВС-П-12/2017-ОДИ			
					Строительство многоквартирного 9-ти этажного жилого дома №6 (в соответствии с ППТ), расположенного по адресу: Псковская область, Псковский район, СП "Завеличенская волость", деревня Борисовичи, земельный участок с КН 60:18:0060201:3314			
Изм.	Кол. уч.	Лист	№ док.	Подп.	Дата	Стадия	Лист	Листов
Разработал	Васильева			<i>Васильева</i>		П	4	
					Схема планировочной организации земельного участка. М 1:500			
Н. контроль					ООО "Архитектурное бюро "А.В. Студио"			
ГИП	Попов			<i>Попов</i>				

План 1-ого этажа.



Условные обозначения:

- наружные стены из сборных ж.б. трехслойных панелей;
- внутренние стены из сборных ж.б. панелей;
- железобетонные конструкции;
- перегородки из ячеистых блоков ГОСТ 21520-89 на цементно-песчаном растворе М 125;
- каркасные межбалконные перегородки;
- перегородки с однослойными обшивками из KNAUF-листов на одинарном металлическом каркасе С 111. Комплектная система KNAUF.
- маркировка помещений по экспликации;
- пути движения МГН на креслах-колясках;
- кресло-кресло коляска, габолитными размерами 1250 х 900;

Согласовано
инж.-электрик
инж. СС

Согласовано
инж.-констр.
инж. ВК
инж. ОВ

Взам. инв. №

Подп. и дата

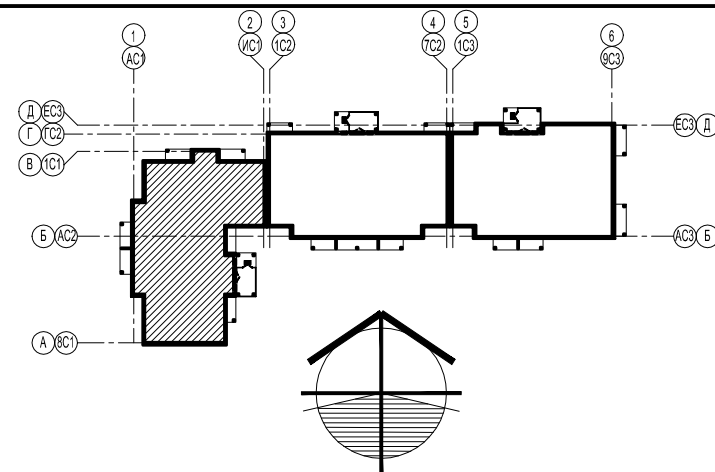
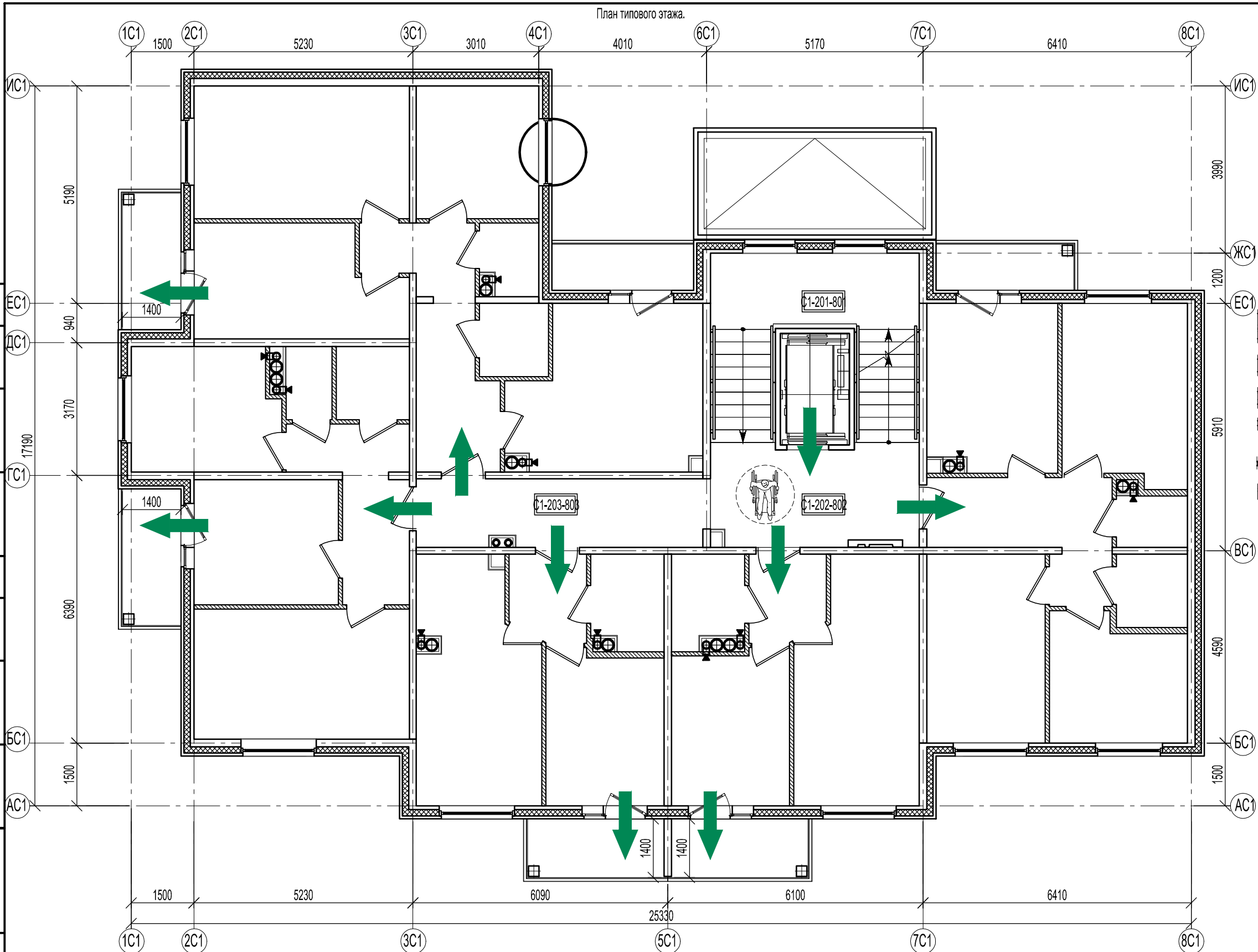
Инв. № подл.

Экспликация помещений 1-ого этажа.

№ помеще-ния	Наименование	Площадь, м²	Кат.
C1-101	Входной тамбур	8,91	
C1-102	Лифтовой холл на отм. -1,520	8,98	
C1-103	Лифтовой холл на отм. -0,020	11,83	
C1-104	Коридор	11,04	

						46-АВС-П-12/2017-ОДИ			
						Строительство многоквартирного 9-ти этажного 3-х секционного жилого дома №6 (в соответствии с ППТ), расположенного по адресу: Псковская область, Псковский район, СП «Завеличенская волость», деревня Борисовичи, земельный участок с КН60:18:0060201:3314			
Изм.	Кол.уч.	Лист	№ док.	Подпись	Дата	Секция №1.	Стадия	Лист	Листов
				<i>П</i>			П	3	
Разработал Пахомов						План 1-ого этажа.	ООО "ОДИхитектурное бюро А.В. студио"		
ГИП Попов									

План типового этажа.



Условные обозначения:

- наружные стены из сборных ж.б. трехслойных панелей;
- внутренние стены из сборных ж.б. панелей;
- железобетонные конструкции;
- перегородки из ячеистых блоков ГОСТ 21520-89 на цементно-песчаном растворе М 125;
- каркасные межбалконные перегородки;
- перегородки с однослойными обшивками из KNAUF-листов на одинарном металлическом каркасе С 111. Комплектная система KNAUF.
- A1-101 - маркировка помещений по экспликации;
- пути движения МГН на креслах-колясках;
- кресло-кресло коляска, габаритными размерами 1250 х 900;

Согласовано
инж.-электрик
инж. СС

Согласовано
инж.-констр.
инж. ВК
инж. ОВ

Взам. инв. №

Подп. и дата

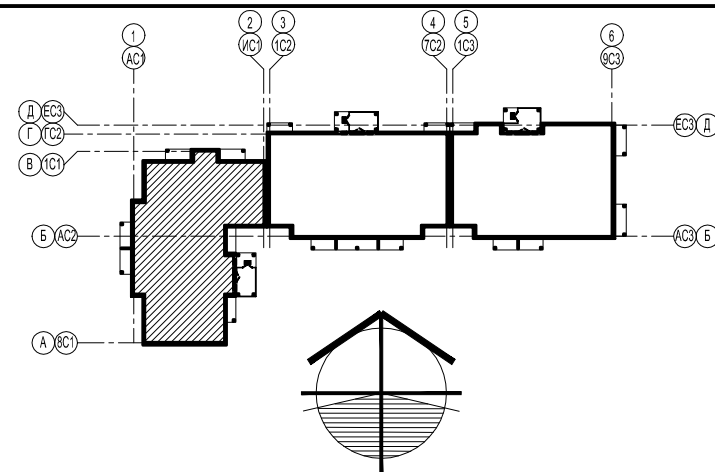
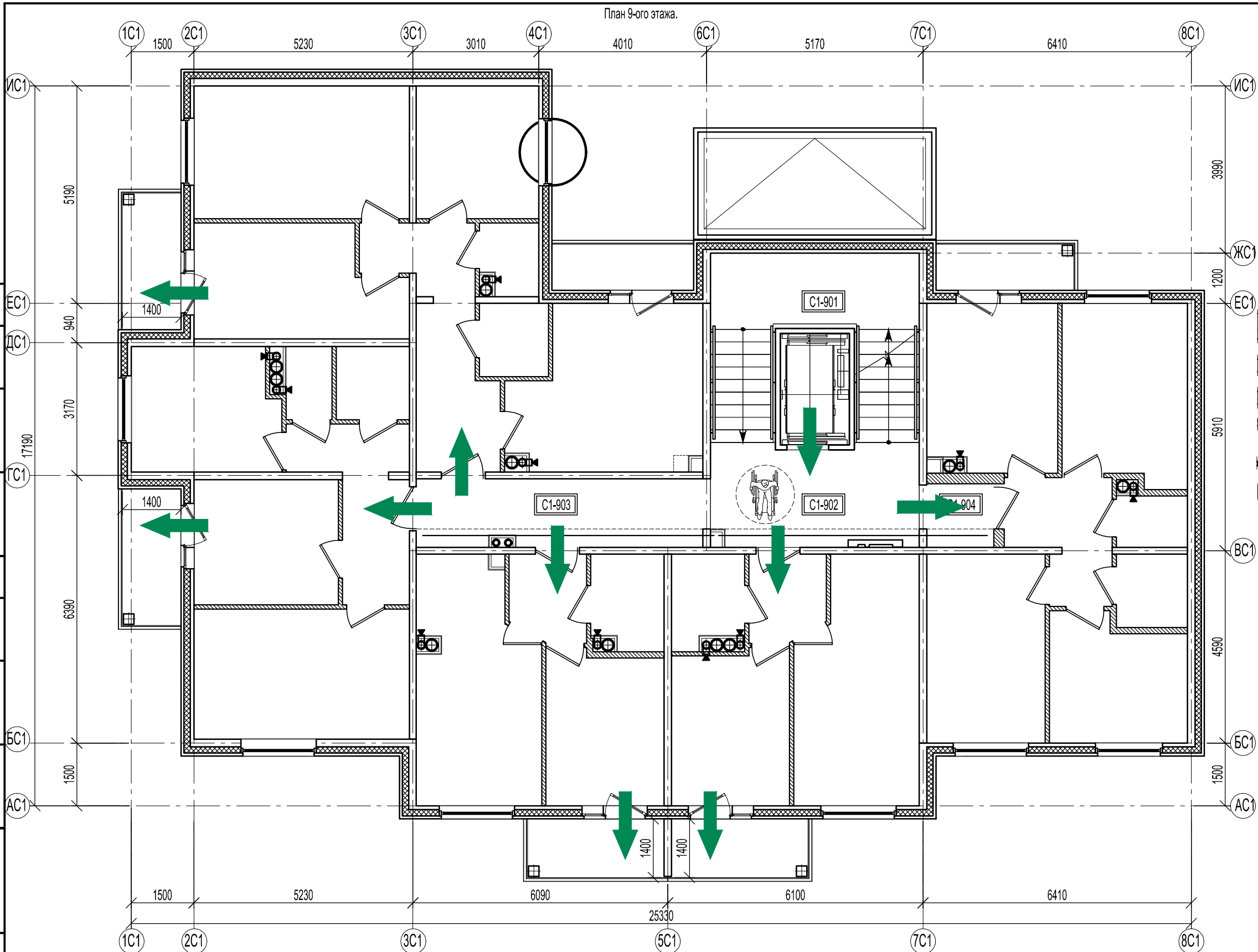
Инв. № подл.

Экспликация помещений типового этажа.

№ помещения	Наименование	Площадь, м²	Кат.
C1-201-801	Межэтажная площадка	8,82	
C1-202-802	Лифтовой холл	11,80	
C1-203-803	Коридор	11,04	

						46-АВС-П-12/2017-ОДИ			
						Строительство многоквартирного 9-ти этажного 3-х секционного жилого дома №6 (в соответствии с ППТ), расположенного по адресу: Псковская область, Псковский район, СП «Завеличенская волость», деревня Борисовичи, земельный участок с КН60:18:0060201:3314			
Изм.	Кол.уч.	Лист	№ док.	Подпись	Дата	Секция №1.	Стадия	Лист	Листов
				<i>П</i>			П	4	
Разработал						Пахомов			
ГИП						Полов	План типового этажа.		
						ООО "ОДИхитектурное бюро А.В. студио"			

План 9-ого этажа.



Условные обозначения:

- наружные стены из сборных ж.б. трехслойных панелей;
- внутренние стены из сборных ж.б. панелей;
- железобетонные конструкции;
- перегородки из ячеистых блоков ГОСТ 21520-89 на цементно-песчаном растворе М 125;
- каркасные межбалконные перегородки;
- перегородки с однослойными обшивками из KNAUF-листов на одинарном металлическом каркасе С 111. Комплектная система KNAUF.
- маркировка помещений по экспликации;
- пути движения МГН на креслах-колясках;
- кресло-кресло коляска, габаритными размерами 1250 х 900;

Согласовано
инж.-электрик
инж. СС

Согласовано
инж.-констр.
инж. ВК
инж. ОВ

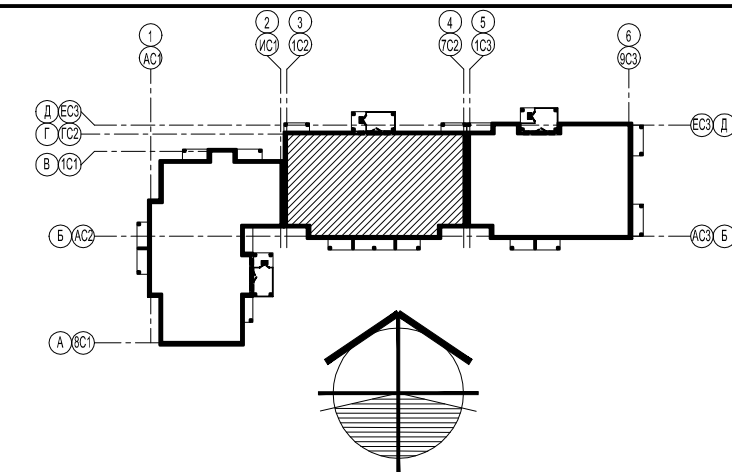
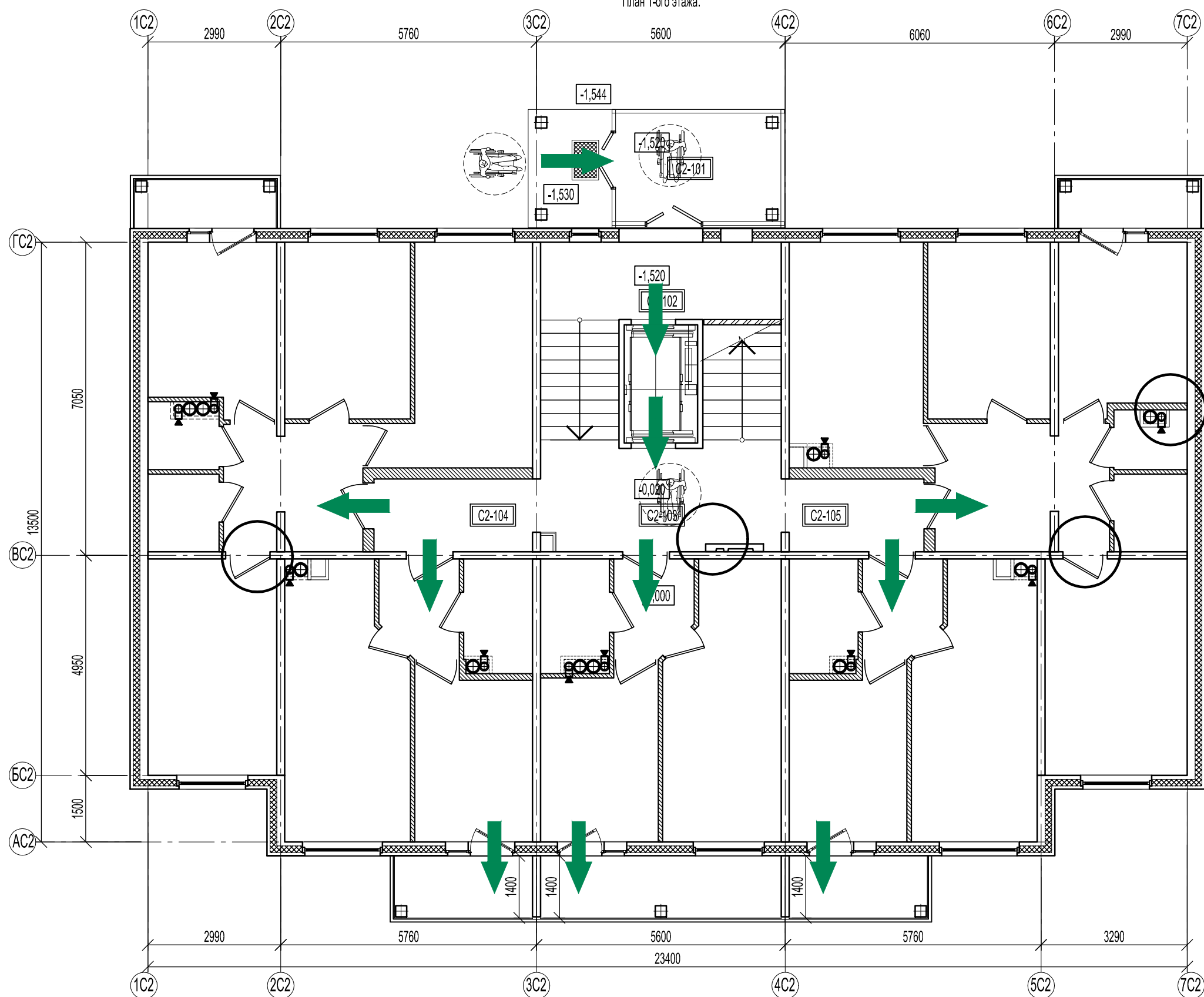
Взам. инв. №	
Подп. и дата	
Инв. № подл.	

Экспликация помещений 9-го этажа.

№ помещения	Наименование	Площадь, м²	Кат.
C1-901	Межэтажная площадка	8,82	
C1-902	Лифтовой холл	11,80	
C1-903	Коридор	11,04	
C1-904	Коридор	2,43	

						46-АВС-П-12/2017-ОДИ			
						Строительство многоквартирного 9-ти этажного 3-х секционного жилого дома №6 (в соответствии с ППТ), расположенного по адресу: Псковская область, Псковский район, СП «Завеличенская волость», деревня Борисовичи, земельный участок с КН60:18:0060201:3314			
Изм.	Кол.уч.	Лист	№ док.	Подпись	Дата	Секция №1.	Стадия	Лист	Листов
				<i>В</i>			П	5	
Разработал Пахомов						План 9-ого этажа.	ООО "ОДИ" архитектурное бюро А.В. студия"		
ГИП Попов									

План 1-ого этажа.



Условные обозначения:

- наружные стены из сборных ж.б. трехслойных панелей;
- внутренние стены из сборных ж.б. панелей;
- железобетонные конструкции;
- перегородки из ячеистых блоков ГОСТ 21520-89 на цементно-песчаном растворе М 125;
- каркасные межбалконные перегородки;
- перегородки с однослойными обшивками из KNAUF-листов на одинарном металлическом каркасе С 111. Комплектная система KNAUF.
- маркировка помещений по экспликации;

- пути движения МГН на креслах-колясках;
- кресло-кресло коляска, габоритными размерами 1250 х 900;

Экспликация помещений 1-ого этажа.

№ помещения	Наименование	Площадь, м²	Кат.
C2-101	Входной тамбур	8,95	
C2-102	Лифтовой холл на отм. -1,520	9,43	
C2-103	Лифтовой холл на отм. -0,020	12,91	
C2-104	Коридор	5,85	
C2-105	Коридор	4,98	

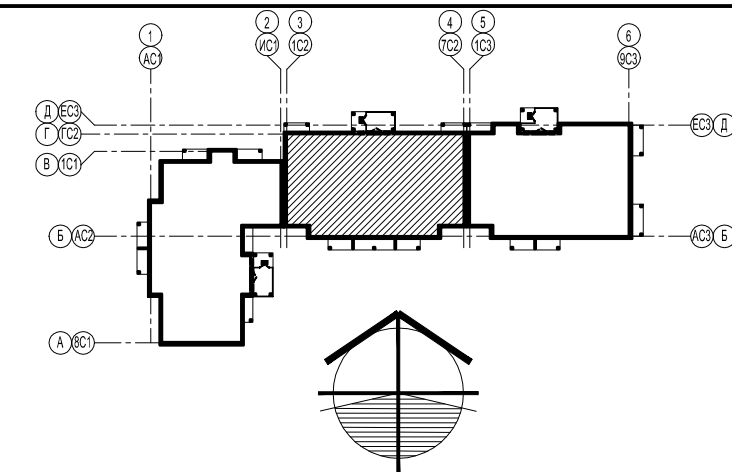
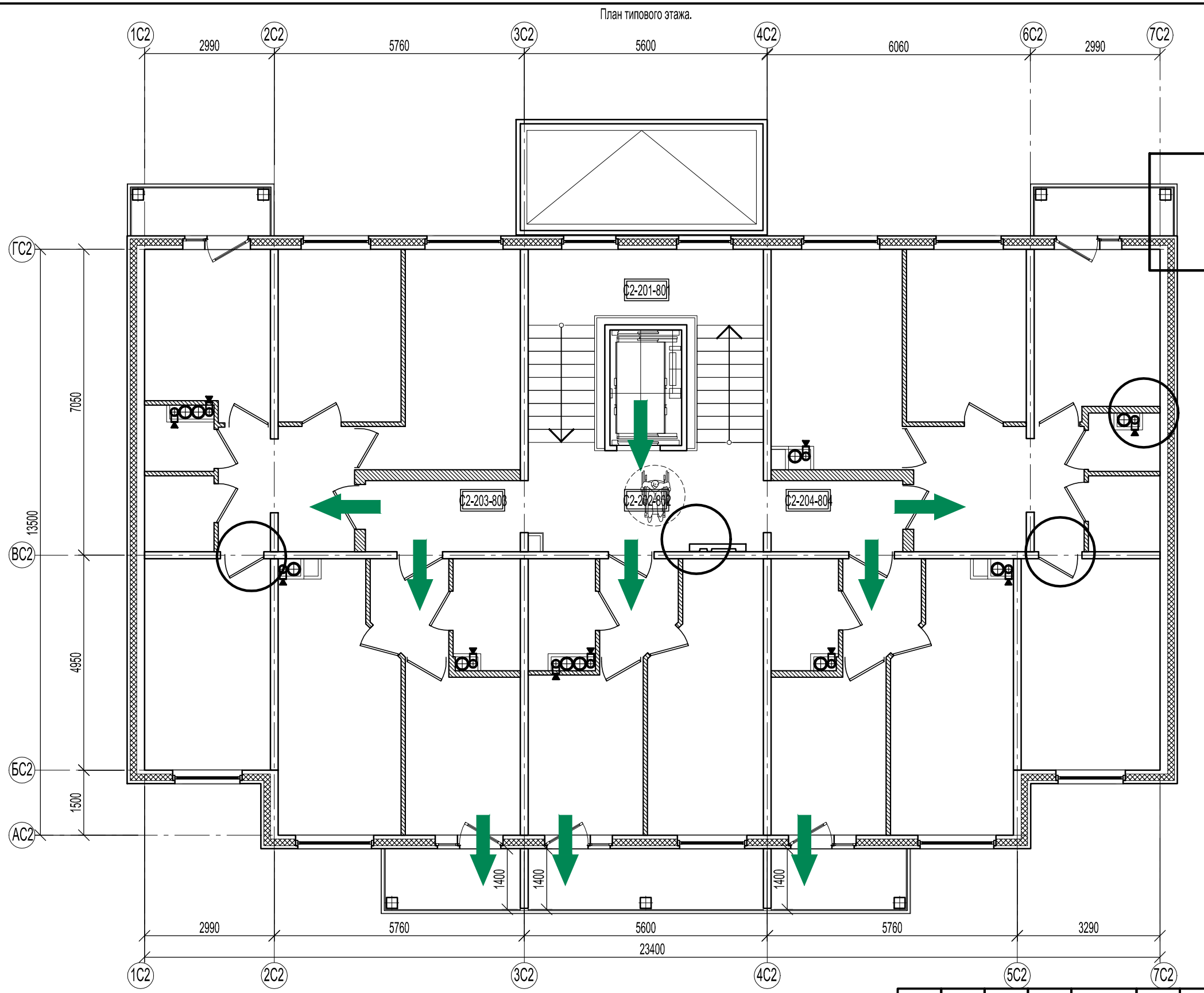
Изм.	Кол.уч.	Лист	№ док.	Подпись	Дата
				<i>Пахомов</i>	
Разработал	Пахомов			<i>Пахомов</i>	
ГИП	Попов			<i>Попов</i>	

46-АВС-П-12/2017-ОДИ					
Строительство многоквартирного 9-ти этажного 3-х секционного жилого дома №6 (в соответствии с ППТ), расположенного по адресу: Псковская область, Псковский район, СП «Завеличенская волость», деревня Борисовичи, земельный участок с КН60:18:0060201:3314					
Секция №2.			Стадия	Лист	Листов
План 1-ого этажа.			П	3	
			ООО "ОДИхитектурное бюро А.В. студио"		

Согласовано
 инж.-электрик
 инж. СС
 инж.-констр.
 инж. ВК
 инж. ОВ

Взам. инв. №
 Подп. и дата
 Инв. № подл.

План типового этажа.



Условные обозначения:

- наружные стены из сборных ж.б. трехслойных панелей;
- внутренние стены из сборных ж.б. панелей;
- железобетонные конструкции;
- перегородки из ячеистых блоков ГОСТ 21520-89 на цементно-песчаном растворе М 125;
- каркасные межбалконные перегородки;
- перегородки с однослойными обшивками из KNAUF-листов на одинарном металлическом каркасе С 111. Комплектная система KNAUF.
- A1-101 - маркировка помещений по экспликации;

- пути движения МГН на креслах-колясках;
- кресло-кресло коляска, габоритными размерами 1250 х 900;

Согласовано
инж.-электрик
инж. СС

Согласовано
инж.-констр.
инж. ВК
инж. ОВ

Взам. инв. №

Подп. и дата

Инв. № подл.

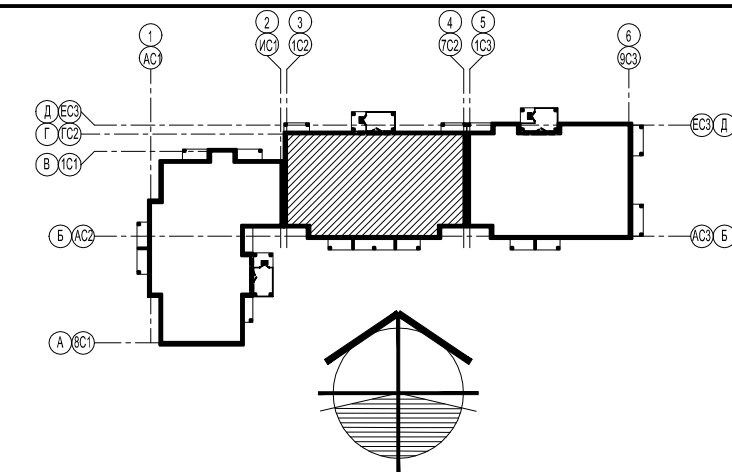
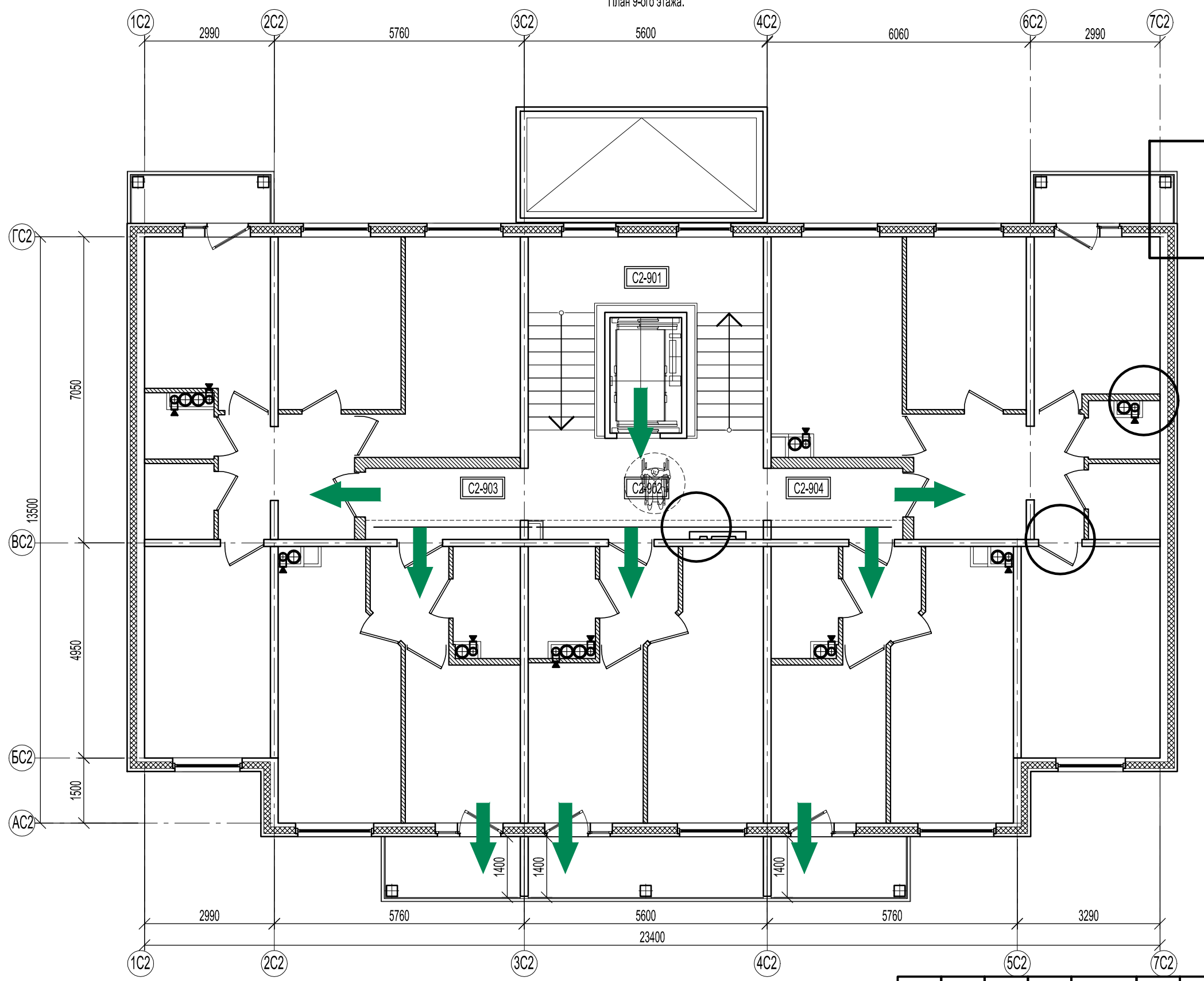
Экспликация помещений 2-9 этажей.

№ помещения	Наименование	Площадь, м²	Кат.
C2-201-801	Межэтажная площадка	8,97	
C2-202-802	Лифтовой холл	12,83	
C2-203-803	Коридор	5,95	
C2-204-804	Коридор	4,98	

Изм.	Кол.уч.	Лист	№ док.	Подпись	Дата
				<i>Пахомов</i>	
				<i>Попов</i>	

46-АВС-П-12/2017-ОДИ		
Строительство многоквартирного 9-ти этажного 3-х секционного жилого дома №6 (в соответствии с ППТ), расположенного по адресу: Псковская область, Псковский район, СП «Завеличенская волость», деревня Борисовичи, земельный участок с КН60:18:0060201:3314		
Стадия	Лист	Листов
П	7	
Секция №2.		
План типового этажа.		ООО "ОДИхитектурное бюро А.В. студио"

План 9-ого этажа.



Условные обозначения:

- наружные стены из сборных ж.б. трехслойных панелей;
- внутренние стены из сборных ж.б. панелей;
- железобетонные конструкции;
- перегородки из ячеистых блоков ГОСТ 21520-89 на цементно-песчаном растворе М 125;
- каркасные межбалконные перегородки;
- перегородки с однослойными обшивками из KNAUF-листов на одинарном металлическом каркасе С 111. Комплектная система KNAUF.
- A1-101 - маркировка помещений по экспликации;

- пути движения МГН на креслах-колясках;
- кресло-кресло коляска, габоритными размерами 1250 х 900;

Согласовано
инж.-электрик
инж. СС

Согласовано
инж.-констр.
инж. ВК
инж. ОВ

Взам. инв. №

Подп. и дата

Инв. № подл.

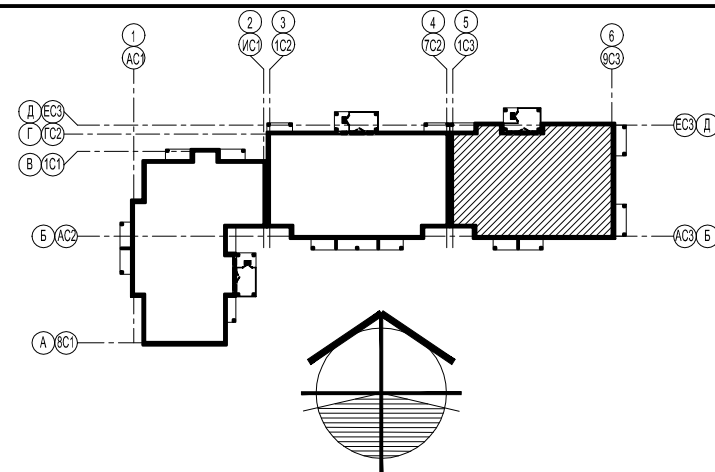
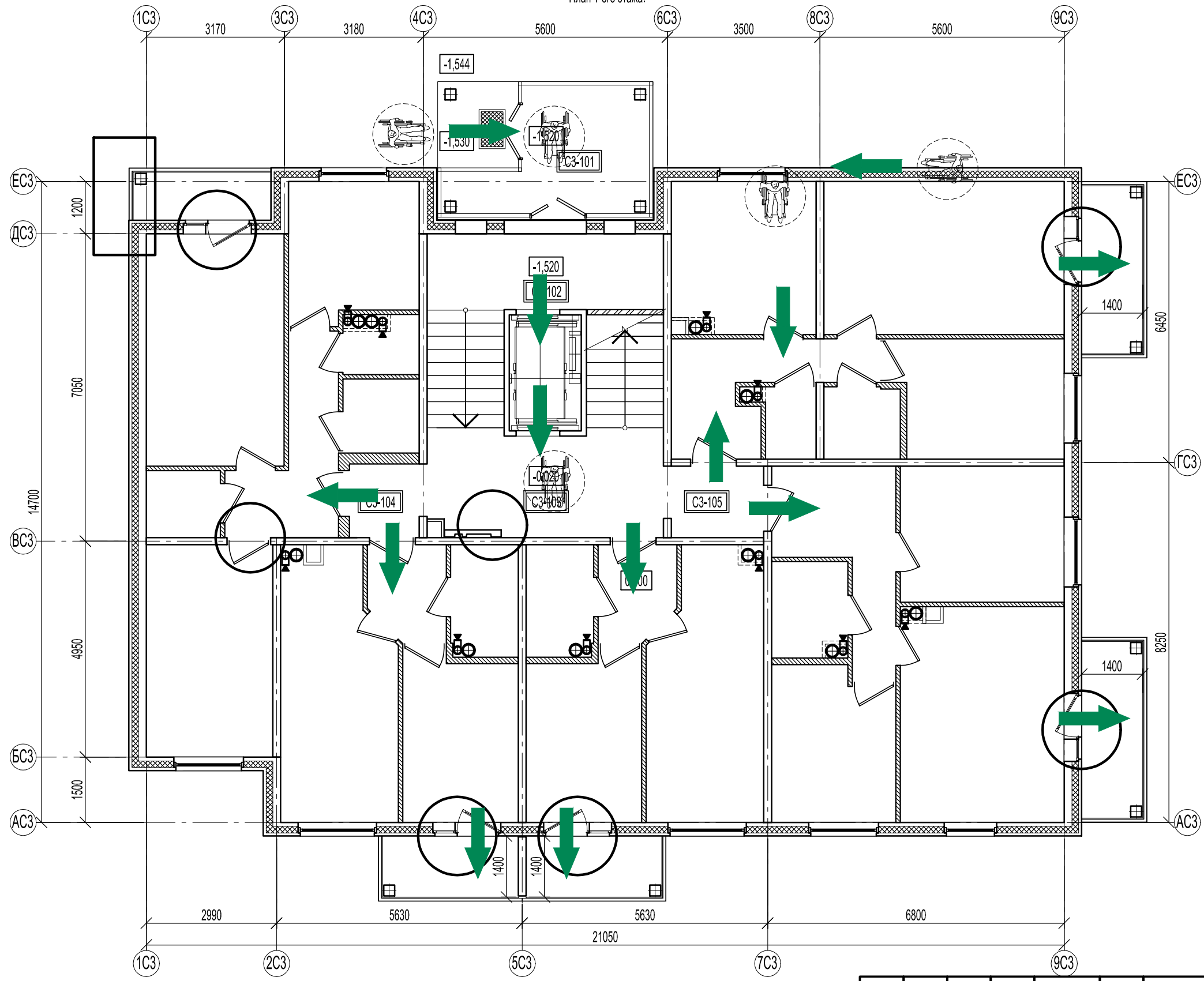
Экспликация помещений 2-9 этажей.

№ помещения	Наименование	Площадь, м²	Кат.
C2-201-901	Межэтажная площадка	8,97	
C2-202-902	Лифтовой холл	12,83	
C2-203-903	Коридор	5,95	
C2-204-904	Коридор	4,98	

Изм.	Кол.уч.	Лист	№ док.	Подпись	Дата
				<i>Пахомов</i>	
				<i>Попов</i>	

46-АВС-П-12/2017-ОДИ		
Строительство многоквартирного 9-ти этажного 3-х секционного жилого дома №6 (в соответствии с ППТ), расположенного по адресу: Псковская область, Псковский район, СП «Завеличенская волость», деревня Борисовичи, земельный участок с КН60:18:0060201:3314		
Разработал	Пахомов	<i>П</i>
ГИП	Попов	<i>П</i>
Секция №2.	Стадия	Лист
	П	8
План 9-ого этажа.	ООО "ОДИ"хитектурное бюро А.В. студио"	

План 1-ого этажа.



- Условные обозначения:**
- наружные стены из сборных ж.б. трехслойных панелей;
 - внутренние стены из сборных ж.б. панелей;
 - железобетонные конструкции;
 - перегородки из ячеистых блоков ГОСТ 21520-89 на цементно-песчаном растворе М 125;
 - каркасные межбалконные перегородки;
 - перегородки с однослойными обшивками из KNAUF-листов на одинарном металлическом каркасе С 111. Комплектная система KNAUF.
 - маркировка помещений по экспликации;
 - пути движения МГН на креслах-колясках;
 - кресло-кресло коляска, габаритными размерами 1250 х 900;

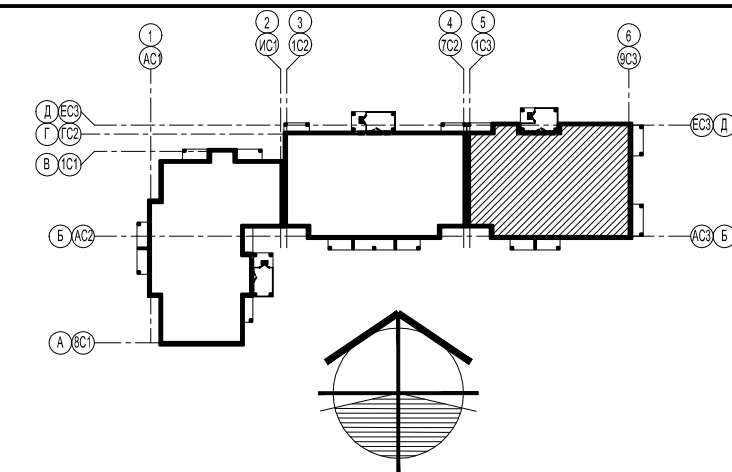
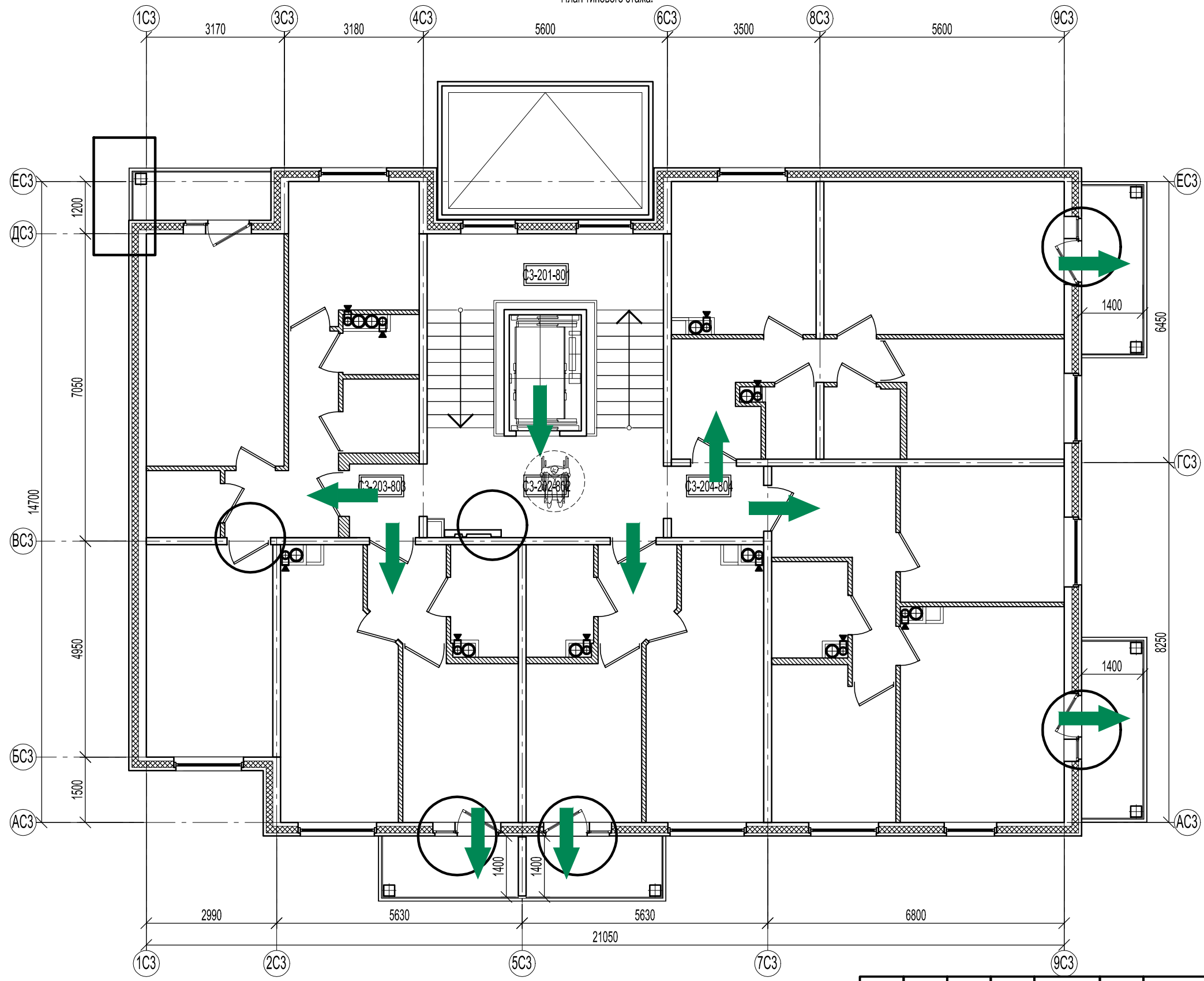
Экспликация помещений 1-ого этажа.

№ помещения	Наименование	Площадь, м²	Кат.
СЗ-101	Входной тамбур	10,13	
СЗ-102	Лифтовой холл на отм. -1,520	9,43	
СЗ-103	Лифтовой холл на отм. -0,020	12,89	
СЗ-104	Коридор	2,70	
СЗ-105	Коридор	3,48	

						46-АВС-П-12/2017-ОДИ			
						Строительство многоквартирного 9-ти этажного 3-х секционного жилого дома №6 (в соответствии с ППТ), расположенного по адресу: Псковская область, Псковский район, СП «Завеличенская волость», деревня Борисовичи, земельный участок с КН60:18:0060201:3314			
Изм.	Кол.уч.	Лист	№ док.	Подпись	Дата	Секция №3.	Стадия	Лист	Листов
				<i>Б</i>			П	9	
Разработал	Пахомов		<i>Б</i>			План 1-ого этажа.	ООО "ОДИ" архитектурное бюро А.В. студио"		
ГИП	Попов		<i>П</i>						

Согласовано	инж.-электрик		Взам. инв. №	Подп. и дата	Инв. № подл.
	инж. СС				
Согласовано	инж.-констр.		Взам. инв. №	Подп. и дата	Инв. № подл.
	инж. ВК				
	инж. ОВ				

План типового этажа.



Условные обозначения:

- наружные стены из сборных ж.б. трехслойных панелей;
- внутренние стены из сборных ж.б. панелей;
- железобетонные конструкции;
- перегородки из ячеистых блоков ГОСТ 21520-89 на цементно-песчаном растворе М 125;
- каркасные межбалконные перегородки;
- перегородки с однослойными обшивками из KNAUF-листов на одинарном металлическом каркасе С 111. Комплектная система KNAUF.

A1-101

- маркировка помещений по экспликации;

- пути движения МГН на креслах-колясках;

- кресло-кресло коляска, габаритными размерами 1250 х 900;

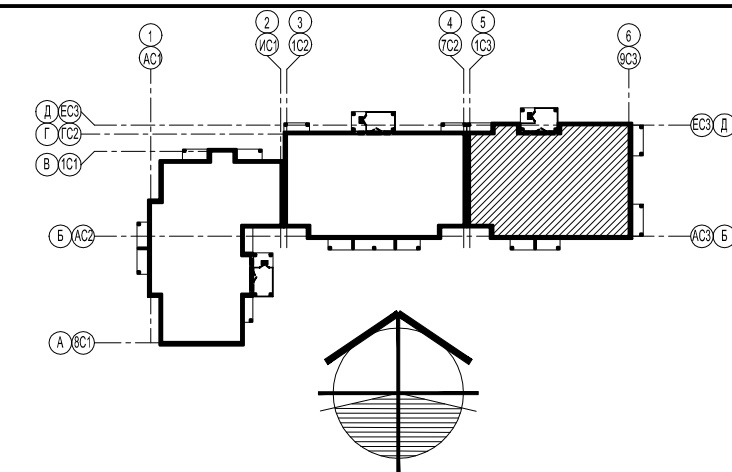
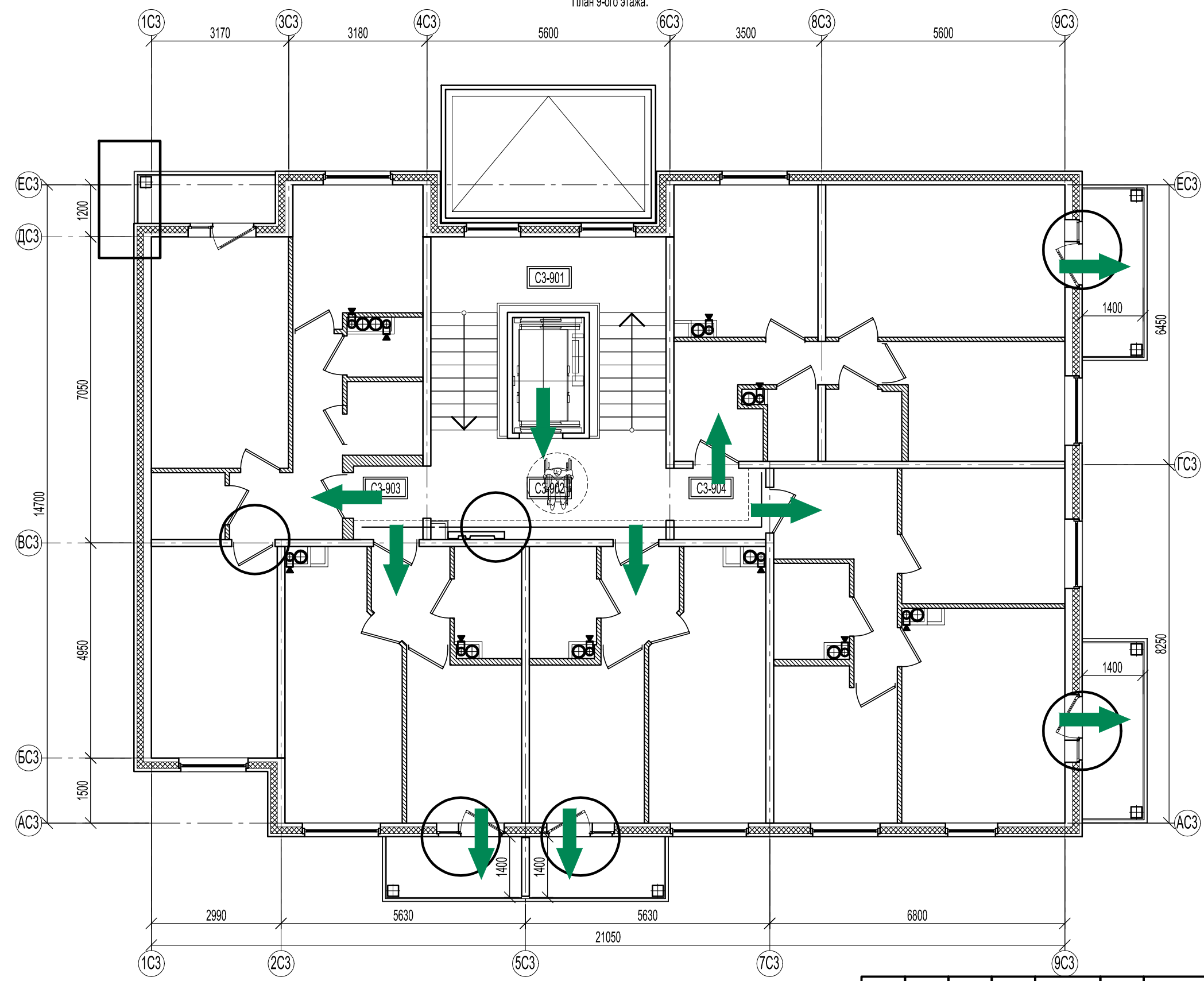
Согласовано	инж.-электрик	
	инж. СС	
Согласовано	инж.-констр.	
	инж. ВК	
Согласовано	инж. ВК	
	инж. ОВ	

Инв. № подл.	Подп. и дата	Взам. инв. №

Экспликация помещений 2-9 этажей.

№ помещения	Наименование	Площадь, м²	Кат.
СЗ-201-801	Межэтажная площадка	8,97	
СЗ-202-802	Лифтовой холл	12,80	
СЗ-203-803	Коридор	2,70	
СЗ-204-804	Коридор	3,48	

						46-АВС-П-12/2017-ОДИ			
						Строительство многоквартирного 9-ти этажного 3-х секционного жилого дома №6 (в соответствии с ППТ), расположенного по адресу: Псковская область, Псковский район, СП «Завеличенская волость», деревня Борисовичи, земельный участок с КН60:18:0060201:3314			
Изм.	Кол.уч.	Лист	№ док.	Подпись	Дата	Секция №3.	Стадия	Лист	Листов
				<i>Б</i>			П	10	
Разработал						Пахомов			
ГИП						Попов	План типового этажа.		
						ООО "ОДИ" архитектурное бюро А.В. студио"			



- Условные обозначения:**
- наружные стены из сборных ж.б. трехслойных панелей;
 - внутренние стены из сборных ж.б. панелей;
 - железобетонные конструкции;
 - перегородки из ячеистых блоков ГОСТ 21520-89 на цементно-песчаном растворе М 125;
 - каркасные межбалконные перегородки;
 - перегородки с однослойными обшивками из KNAUF-листов на одинарном металлическом каркасе С 111. Комплектная система KNAUF.
 - A1-101 - маркировка помещений по экспликации;
 - пути движения МГН на креслах-колясках;
 - кресло-кресло коляска, габаритными размерами 1250 х 900;

Согласовано	инж.-электрик	
	инж. СС	
Согласовано	инж.-констр.	
	инж. ВК	
Согласовано	инж. ВК	
	инж. ОВ	

Инв. № подл.	Подп. и дата	Взам. инв. №

Экспликация помещений 2-9 этажей.

№ помещения	Наименование	Площадь, м²	Кат.
С3-201-901	Межэтажная площадка	8,97	
С3-202-902	Лифтовой холл	12,80	
С3-203-903	Коридор	2,70	
С3-204-904	Коридор	3,48	

						46-АВС-П-12/2017-ОДИ			
						Строительство многоквартирного 9-ти этажного 3-х секционного жилого дома №6 (в соответствии с ППТ), расположенного по адресу: Псковская область, Псковский район, СП «Завеличенская волость», деревня Борисовичи, земельный участок с КН60:18:0060201:3314			
Изм.	Кол.уч.	Лист	№ док.	Подпись	Дата	Секция №3.	Стадия	Лист	Листов
							П	11	
Разработал Пахомов						План 9-ого этажа.	ООО "ОДИ" архитектурное бюро А.В. студио"		
ГИП Попов									