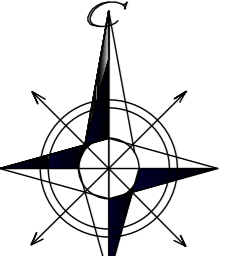
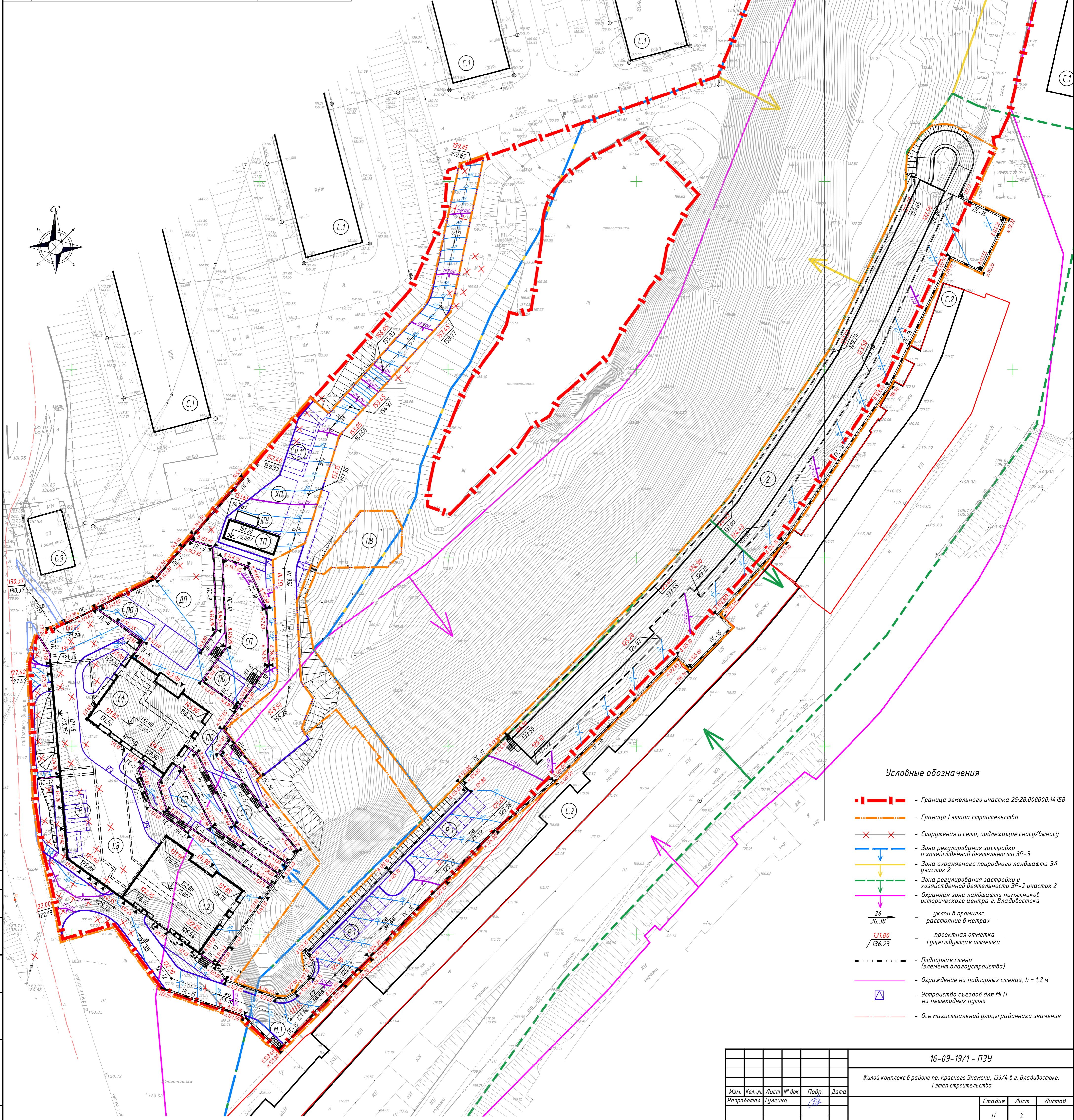


Экспликация зданий и сооружений

Номер на плане	Наименование	Примечания
<i>I этап строительства</i>		
1.1	Многоквартирный жилой дом (корпус 1)	проектируемый
1.2	Многоквартирный жилой дом (корпус 2)	проектируемый
1.3	Встроенно-пристроенная автостоянка с нежилыми помещениями	проектируемая
2	Наземная автостоянка	проектируемая
ТП	КТПН	проектируемая
ДГУ	Дизель-генераторная установка в блок-контейнере	комплектная
Р.1	Автостоянка	проектируемая
Р.1*	Автостоянка для МГН	проектируемая
ПО	Площадка для отдыха взрослого населения	проектируемая
ДП	Детская площадка	проектируемая
СП	Спортивная площадка	проектируемая
ХП	Хозяйственная площадка	проектируемая
М.1	Площадка для мусоросборников	проектируемая
ПВ	Площадка для выгула собак	проектируемая
<i>Существующие здания (окружающая застройка)</i>		
С1	Многоквартирный жилой дом	существующий
С2	Капитальные гаражи	существующие
С3	Здание boilerной	существующее



Условные обозначения

- - - - - - Граница земельного участка 25:28:000000:14:15:8
- - - - - - Граница I этапа строительства
- x x x - Сооружения и сети, подлежащие сносу/выносу
- - - - - - Зона регулирования застройки и хозяйственной деятельности ЗР-3
- - - - - - Зона охраняемого природного ландшафта ЗЛ участок 2
- - - - - - Зона регулирования застройки и хозяйственной деятельности ЗР-2 участок 2
- - - - - - Охранная зона ландшафта памятников исторического центра г. Владивостока
- 26
36.38 - уклон в промилле
расстояние в метрах
- 131.80
136.23 - проектная отметка
существующая отметка
- - - - - - Подпорная стена (элемент благоустройства)
- - - - - - Ограждение на подпорных стенах, h = 1,2 м
- x - Устройство съездов для МГН на пешеходных путях
- - - - - - Ось магистральной улицы районного значения

16-09-19/1 - ПЗУ				
Жилой комплекс в районе пр. Красного Знамени, 133/4 в г. Владивостоке. I этап строительства				
Изм.	Кол. ч.	Лист № док.	Подп.	Дата
Разработал	Туленко			
Н. контр.	Громько			
Схема планировочной организации земельного участка М 1:500			Стация	Лист
			П	2
ООО АДК "АРЭИЗ"			Листов	