

**Многоквартирные малоэтажные жилые дома, котельная в  
посёлке Ложок Барышевского сельсовета  
в Новосибирском районе г. Новосибирска  
(Тесла Парк)**

**ПРОЕКТНАЯ ДОКУМЕНТАЦИЯ**

**Раздел 3. Архитектурные решения**

**Часть 1. Многоквартирный малоэтажный жилой дом №4,5,6.**

**26.01.21-ПР-ТП-АР1**

**Том 3.1**

**Корректировка 1**

Изм.	№ док.	Подп.	Дата
1	2366/3-21		08.21

**Многоквартирные малоэтажные жилые дома, котельная в  
посёлке Ложок Барышевского сельсовета  
в Новосибирском районе г. Новосибирска  
(Тесла Парк)**

**ПРОЕКТНАЯ ДОКУМЕНТАЦИЯ**

Раздел 3. Архитектурные решения

**Часть 1. Многоквартирный малоэтажный жилой дом №4,5,6.**

26.01.21-ПР-ТП-АР1

Том 3.1

Корректировка 1

Изм.	№ док.	Подп.	Дата
1	2366/3-21		08.21

Главный инженер проекта

А.В. Баталов

Директор

И.В. Гартвих



	б(2)) перечень мероприятий по обеспечению соблюдения установленных требований энергетической эффективности к архитектурным решениям, влияющим на энергетическую эффективность зданий, строений и сооружений (за исключением зданий, строений, сооружений, на которые требования энергетической эффективности не распространяются).	Стр.11
	в) Описание и обоснование использованных композиционных приемов при оформлении фасадов и интерьеров объекта капитального строительства	Стр.12
	г) Описание решений по отделке помещений основного, вспомогательного, обслуживающего и технического назначения	Стр.12
	д) Описание архитектурных решений, обеспечивающих естественное освещение помещений с постоянным пребыванием людей	Стр.13
	е) Описание архитектурно-строительных мероприятий, обеспечивающих защиту помещений от шума, вибрации и другого воздействия	Стр.14
	ж) Описание решений по светоограждению объекта, обеспечивающих безопасность полета воздушных судов (при необходимости)	Стр.15
	з) Описание решений по декоративно-художественной и цветовой отделке интерьеров – для объектов непроизводственного назначения	Стр.15
26.01.21-ПР-ТП-АР1	Графическая часть	
	План на отм. -2,500	Лист 1
	План на отм. 0,000	Лист 2
	План на отм. +3,300	Лист 3
	План на отм. +6,600	Лист 4
	План на отм. +9,900	Лист 5
	План кровли	Лист 6
	Разрез 1-1	Лист 7

Взам. инв. №

Подп. и дата

Инв. № подл.

1	-	Зам.	2366/3-21		08.21
Изм.	Кол.	Лист	№ док.	Подп.	Дата

26.01.21-ПР-ТП-АР1-С

Лист

2

	Разрез 2-2	Лист 8
	Фасад 1-4	Лист 9
	Фасад 4-1	Лист 10
	Фасад А-Ж	Лист 11
	Фасад Ж-А	Лист 12

Инв. № подл.	Подп. и дата	Взам. инв. №					26.01.21-ПР-ТП-АР1-С	Лист
			1	-	Зам.	2366/3-21		08.21
Изм.	Кол.	Лист	№ док.	Подп.	Дата			

## Ведомость «Состав Проектной документации»

Номер тома	Обозначение	Наименование	Прим.
1	26.01.21-ПР-ТП-ПЗ	Пояснительная записка	Изм.1
2	26.01.21-ПР-ТП-ПЗУ	Схема планировочной организации земельного участка	Изм.1
3.1	26.01.21-ПР-ТП-АР1	Архитектурные решения. Часть 1. Многоквартирный малоэтажный жилой дом №2,3,4.	Изм.1
3.2	26.01.21-ПР-ТП-АР2	Архитектурные решения. Часть 2. Многоквартирный малоэтажный жилой дом №1.	Изм.1
4.1	26.01.21-ПР-ТП-КР1	Конструктивные и объемно-планировочные решения. Часть 1. Многоквартирный малоэтажный жилой дом №2,3,4.	Изм.1
4.2	26.01.21-ПР-ТП-КР2	Конструктивные и объемно-планировочные решения. Часть 2. Многоквартирный малоэтажный жилой дом №1.	Изм.1
4.3	26.01.21-ПР-ТП-КР3	Конструктивные и объемно-планировочные решения. Часть 3. Усиление основания	Нов. (ФГБОУ СГУПС)
5	26.01.21-ПР-ТП-ИОС1.1	Система электроснабжения Часть 1. Многоквартирный малоэтажный жилой дом №2,3,4.	Изм.1
	26.01.21-ПР-ТП-ИОС1.2	Система электроснабжения Часть 2. Многоквартирный малоэтажный жилой дом №1.	Изм.1
	26.01.21-ПР-ТП-ИОС2.1	Система водоснабжения. Часть 1. Многоквартирный малоэтажный жилой дом №2,3,4.	Изм.1
	26.01.21-ПР-ТП-ИОС2.2	Система водоснабжения. Часть 2. Многоквартирный малоэтажный жилой дом №1.	Изм.1
	26.01.21-ПР-ТП-ИОС3.1	Система водоотведения. Часть 1. Многоквартирный малоэтажный жилой дом №2,3,4.	Изм.1

Согласовано			

Взам. инв. №

Подп. И дата

Инв. № подл.

1	-	зам.	266/3-21	08.21	26.01.21-ПР-ТП-АР1-С				
Изм.	Кол.уч	Лист	№ док.	Подп.	Дата				
Разработал	Кальван				08.21	Ведомость «Состав проекта»	Стадия	Лист	Листов
Проверил	Баталов				08.21		П	1	3
Н.контр	Сакович				08.21		ООО «ИнтерПроект»		

	26.01.21-ПР-ТП-ИОС3.2	Система водоотведения. Часть 2. Многоквартирный малоэтажный жилой дом №1.	Изм.1
	26.01.21-ПР-ТП-ИОС4.1	Отопление, вентиляция и кондиционирование воздуха, тепловые сети. Часть 1. Многоквартирный малоэтажный жилой дом №2,3,4.	Изм.1
	26.01.21-ПР-ТП-ИОС4.2	Отопление, вентиляция и кондиционирование воздуха, тепловые сети. Часть 2. Многоквартирный малоэтажный жилой дом №1.	Изм.1
	26.01.21-ПР-ТП-ИОС5.1	Сети связи. Часть 1. Многоквартирный малоэтажный жилой дом №2,3,4.	Изм.1
	26.01.21-ПР-ТП-ИОС5.2	Сети связи. Часть 2. Многоквартирный малоэтажный жилой дом №1.	Изм.1
	26.01.21-ПР-ТП-ИОС6	Система газоснабжения	Изм.1
6	26.01.21-ПР-ТП-ИОС7	Технологические решения	Нов.
7	26.01.21-ПР-ТП-ПОС	Проект организации строительства	Изм.1
8	26.01.21-ПР-ТП-ООС	Перечень мероприятий по охране окружающей среды	Изм.1
9.1	26.01.21-ПР-ТП-ПБ	Мероприятия по обеспечению пожарной безопасности. Часть 1. Многоквартирный малоэтажный жилой дом №2,3,4.	Изм.1
9.2	26.01.21-ПР-ТП-ПБ2	Мероприятия по обеспечению пожарной безопасности. Часть 2. Многоквартирный малоэтажный жилой дом №1.	Изм.1
10.1	26.01.21-ПР-ТП-ОДИ1	Мероприятия по обеспечению доступа инвалидов. Часть 1. Многоквартирный малоэтажный жилой дом №2,3,4.	Изм.1
10.2	26.01.21-ПР-ТП-ОДИ2	Мероприятия по обеспечению доступа инвалидов. Часть 2. Многоквартирный малоэтажный жилой дом №1.	Изм.1

Инв. № подл.

Подп. и дата

Взам. инв. №

1	-	Зам.	266/3-21		08.21
Изм.	Кол.	Лист	№ док.	Подп.	Дата

26.01.21-ПР-ТП-АР1-СП

Лист

2

10 (1).1	26.01.21-ПР-ТП-НПКР1	Сведения о нормативной периодичности выполнения работ по капитальному ремонту многоквартирного дома, необходимых для обеспечения безопасной эксплуатации такого, об объеме и о составе указанных работ (в случае подготовки проектной документации для строительства, реконструкции многоквартирного дома). Мероприятия по обеспечению пожарной безопасности. Часть 1. Многоквартирный малоэтажный жилой дом №2,3,4.	Изм.1
10 (1).2	26.01.21-ПР-ТП-НПКР2	Сведения о нормативной периодичности выполнения работ по капитальному ремонту многоквартирного дома, необходимых для обеспечения безопасной эксплуатации такого, об объеме и о составе указанных работ (в случае подготовки проектной документации для строительства, реконструкции многоквартирного дома). Мероприятия по обеспечению пожарной безопасности. Часть 2. Многоквартирный малоэтажный жилой дом №1.	Изм.1
11 (1).1	26.01.21-ПР-ТП-ЭЭ1	Мероприятия по обеспечению соблюдения требований энергетической эффективности и требований оснащенности зданий, строений и сооружений приборами учета используемых энергетических ресурсов. Мероприятия по обеспечению пожарной безопасности. Часть 1.	Изм.1
11 (1).2	26.01.21-ПР-ТП-ЭЭ2	Мероприятия по обеспечению соблюдения требований энергетической эффективности и требований оснащенности зданий, строений и сооружений приборами учета используемых энергетических ресурсов. Мероприятия по обеспечению пожарной безопасности. Часть 2. Многоквартирный малоэтажный жилой дом №1.	Изм.1
12(1).1	26.01.21-ПР-ТП-ТБЭ	Требования к обеспечению безопасной эксплуатации объектов капитального строительства. Часть 1. Многоквартирный малоэтажный жилой дом №2,3,4.	Изм.1
12(1).2	26.01.21-ПР-ТП-ТБЭ2	Требования к обеспечению безопасной эксплуатации объектов капитального строительства. Часть 2. Многоквартирный малоэтажный жилой дом №1.	Изм.1

Инв. № подл.	Взам. инв. №
Подп. и дата	

1	-	Зам.	266/3-21	08.21
Изм.	Кол.	Лист	№ док.	Подп.
				Дата

26.01.21-ПР-ТП-АР1-СП

Лист

3



### Сведения о внесенных изменениях

Корректировкой проекта в соответствии с техническим заданием на проектирование предусматривается:

1. Строительство 6-и жилых домов вместо 4-х.
2. Изменение объемно планировочных решений в соответствии с изменениями в разделе Архитектурные решения.
4. Уменьшение высоты 4-го этажа до 3300мм.
5. Исключение эвакуационных лестниц с фасада и выхода из ЛК непосредственно на улицу.
6. Организация выхода на кровлю через люк.
7. Исключение прямков на главном фасаде.
8. Размещение коммерческой площади в доме №3 по ГП.
9. Изменение габаритов зоны безопасности МГН.

### Вводная часть

Проектной документацией предусматривается строительство многоквартирных малоэтажных жилых домов в поселке Ложок Барышевского сельсовета в Новосибирском районе г. Новосибирска. Строительство и ввод в эксплуатацию предусматривается 2 этапами, к I этапу относятся дома №2,3,4 (по генеральному плану), к II этапу относятся дома №1,2,3 (по генеральному плану).

Инв. № подл.	Подп. и дата	Взам. инв. №				26.01.21-ПР-ТП-АР1-ПЗ	Лист	
			1	-	Зам.		2366/3-21	08.21
Инв. № подл.	Подп. и дата	Взам. инв. №	Изм.	Кол.	Лист	№ док.	Подп.	Дата



- кирпичная кладка из облицовочного кирпича, толщиной 120 мм.

Межквартирные перегородки - кирпич КОРПо 1НФ/75/2,0/25 ГОСТ 530-2007 380 мм и 250 мм.

Межкомнатные перегородки выполнены из гипсовых полнотелых пазогребневых плит толщиной 80мм.

Перегородки между жилой комнатой и санузлом одной квартиры — кирпич марки 100 толщиной 120 мм с оштукатуриванием с двух сторон.

Перегородки лоджий выполнены из газобетонных блоков типа «СИБИТ» толщиной 100мм.

Утепление наружных стен в спусках в подвал - утеплитель из каменной ваты, толщиной 150мм, с финишной отделкой – штукатурный фасад.

Кровля жилого дома - мягкая рулонная с внутренним водостоком неэксплуатируемая с применением мембраны.

**б) обоснование принятых объемно-пространственных и архитектурно-художественных решений, в том числе в части соблюдения предельных параметров разрешенного строительства объекта капитального строительства**

Здание жилого дома односекционное.

Класс функциональной пожарной опасности:

Ф 1.3 - жилой части дома.

Степень огнестойкости – III

Класс конструктивной пожарной опасности-С1

Уровень ответственности – нормальный.

Эвакуация с жилых этажей дома происходит на лестничную клетку типа Л1 с устройством на входах с этажей тамбур-шлюзов.

По заданию на проектирование разработаны квартиры различных планировок: квартиры студии с кухнями-нишами.

Узлы учета отопления расположены поэтажно. Внутренний мусоропровод для жилой части здания не предусмотрен согласно заданию заказчика, и согласованием с мэрией г. Новосибирска в установленном порядке.

В квартирах с 1 по 4 этаж запроектированы теплые лоджии. Все окна квартир запроектированы с открыванием внутрь и с металлическим ограждением снаружи, высотой 0,9 метра от уровня пола, окна оборудованы замками безопасности.

Для обеспечения безопасности, в целях предотвращения травматизма и возможности выпадения детей из окон в жилых домах оконные блоки укомплектовать замками безопасности, установленными в нижний брусок створки со стороны ручки и

Взам. инв. №	
Подп. и дата	
Инв. № подл.	

1	-	Зам.	2366/3-21		08.21	26.01.21-ПР-ТП-АР1-ПЗ	Лист
Изм.	Кол.	Лист	№ док.	Подп.	Дата		4

обеспечивающими блокировку поворотного (распашного) открывания створки, но позволяющими функционирование откидного положения, либо использование параллельно-выдвижного открывания створок, согласно ГОСТ 23166-99

Проектируемый жилой дом не является объектом жилищного фонда социального использования, а также не входит в муниципальный и государственный фонды.

**б(1)) обоснование принятых архитектурных решений в части обеспечения соответствия зданий, строений и сооружений установленным требованиям энергетической эффективности (за исключением зданий, строений, сооружений, на которые требования энергетической эффективности не распространяются).**

Принятые архитектурные решения обеспечивают соответствие жилого здания требованиям энергетической эффективности. Расчеты см. в разделе 26.01.21-ПР-ТП-ЭЭ.

**б(2)) перечень мероприятий по обеспечению соблюдения установленных требований энергетической эффективности к архитектурным решениям, влияющим на энергетическую эффективность зданий, строений и сооружений (за исключением зданий, строений, сооружений, на которые требования энергетической эффективности не распространяются).**

Энергетическая эффективность здания достигнута за счет применения в проекте комплекса мероприятий:

-устройство утепленного тамбура на входе;

-использование эффективных светопрозрачных ограждений из ПВХ профилей с заполнением двухкамерными стеклопакетами;

-использование в наружных ограждающих конструкциях эффективных теплоизоляционных материалов, обеспечивающих требуемую температуру и отсутствие конденсации влаги на внутренних поверхностях конструкций внутри помещений с нормальным влажностным режимом.

Инв. № подл.	Подп. и дата	Взам. инв. №					26.01.21-ПР-ТП-АР1-ПЗ	Лист
			1	-	Зам.	2366/3-21		08.21
Инв. № подл.	Подп. и дата	Взам. инв. №	Изм.	Кол.	Лист	№ док.	Подп.	Дата

**в) описание и обоснование использования композиционных приемов при оформлении фасадов**

При оформлении цветового решения фасадов учитывались специфические особенности проектируемого здания, а также долговечность при эксплуатации. Композиционные приемы, используемые при формировании внешнего вида здания, основаны на задании заказчика. Использование облицовочного кирпича в отделке фасадов с высокими окнами и витражами придает сбалансированное сочетание легкости и устойчивости фасада. Цветовое решение основано на контрасте темно-коричневого и светло-бежевого кирпича.

**г) описание решений по отделке помещений основного, вспомогательного, обслуживающего и технического назначения**

Внутренняя отделка помещений выполняется с применением современных отделочных материалов.

При выполнении отделки помещений необходимо чтобы класс пожарной опасности отделочных материалов соответствовал:

В местах общего пользования.

Для стен и потолков:

- тамбуры, холлы и коридоры – КМ1 (стены, колонны акриловая покраска, потолки 1 этажа типа «Грильято, 2-4 этажа типа «Армстронг», полы - керамогранитная плитка)

- лестницы, лифтовые холлы и лестнично-лифтовые холлы – КМ0 (стены, акриловая покраска, потолки ПВА окраска, КМ1 полы- керамогранитная плитка)

- технические помещения для прокладки инженерных коммуникаций – КМ1 (стены, акриловая покраска, потолки ПВА окраска, полы бетонные, с обеспыливающим покрытием)

Внутренняя отделка квартир:

– Кирпичные стены и перегородки – белая гипсовая штукатурка.

– Стены и перегородки из пазогребневых плит — без отделки, финишная отделка - затирка шпатлевочными составами.

– Кирпичные перегородки, бетонные поверхности, ограничивающие ваннные комнаты и санузлы — цементно-песчаная штукатурка.

– Потолки - без отделки.

– Полы - звукоизоляционный материал толщиной по расчету, плавающий пол

- полусухая стяжка с фиброволокном.

Инв. № подл.	Взам. инв. №	Подп. и дата				26.01.21-ПР-ТП-АР1-ПЗ	Лист
1	-	Зам.	2366/3-21		08.21		
Изм.	Кол.	Лист	№ док.	Подп.	Дата	6	

Полы в санузлах - звукоизоляционный материал толщиной по расчету, плавающий пол - полусухая стяжка с фиброволокном, обмазочная гидроизоляция.

В качестве заполнения проемов применены:

Остекление балконов и лоджий - алюминиевые по ГОСТ 23747-88.

Окна - из ПВХ профиля по ГОСТ 23166-99.

Двери квартирные металлические – по ГОСТ 31173-2003.

Двери внутренние – по ГОСТ 6629-88.

Двери парадные наружные – алюминиевые остекленные по ГОСТ 23747-88.

Двери противопожарные металлические по ТУ 5262-034-40366225-02.

#### **д) описание архитектурных решений, обеспечивающих естественное освещение помещений с постоянным пребыванием людей**

Все помещения с постоянным пребыванием людей имеют естественное освещение через окна в наружных стенах.

В полотнах дверей на путях эвакуации предусмотрено остекление из армированного стекла. Полотна всех прозрачных дверей имеют контрастную маркировку высотой не менее 0,1м и шириной не менее 0,2м. Входные двери оборудованы доводчиками (с усилием 19,5 Нм).

В лестничной клетке типа Л1 с устройством на входах с этажей тамбур-шлюзов на каждом этаже предусмотрено остекление площадью 1,2 м<sup>2</sup> с замком на открывание, только для эпизодического обслуживания окон, в соответствии с действующими нормами.

Каждая квартира имеет продолжительность инсоляции не менее 2.0 часов (согласно СанПиН 2.2.1/2.1.1.1278-03).

Инв. № подл.	Подп. и дата	Взам. инв. №					26.01.21-ПР-ТП-АР1-ПЗ	Лист
			1	-	Зам.	2366/3-21		08.21
Изм.	Кол.	Лист	№ док.	Подп.	Дата			

**е) описание архитектурно-строительных мероприятий, обеспечивающих защиту помещений от шума, вибрации и другого воздействия**

Нормативные требования по уровню шума приняты для обеспечения комфортных условий (СП 51.13330.2011).

Для обеспечения защиты помещений от шума выполняются следующие мероприятия:

Перегородки межкомнатные:

- между комнатами, между кухней и комнатой в квартире выполняются из гипсовых пазогребневых полнотелых плит по ТУ 5742-003-78667917-2005\*, плотностью 1100кг/м<sup>3</sup> толщ. 80мм, значение индекса звукоизоляции 44дБ, что соответствует нормативному значению по СП 51.13330.2011 таб.2 – не менее, чем 43дБ.

- между санузлом и жилой комнатой выполняются кирпичными толщиной 120 мм с оштукатуриванием с двух сторон значение индекса звукоизоляции 47 дБ, что соответствует нормативному значению по СП 51.13330.2011 таб.2-не менее, чем 47дБ

Перегородки межквартирные – оштукатуренная кирпичная стена КОРПо 1НФ/75/2,0/25 ГОСТ 530-2007 250мм на цементно-песчаном растворе М50, значение индекса звукоизоляции 53 дБ, что соответствует нормативному значению по СП 51.13330.2011 таб.2 – не менее, чем 52дБ. Общая толщина перегородки 290мм.

Междуэтажные перекрытия с повышенными требованиями к изоляции воздушного шума запроектированы с использованием сборных железобетонных плит. Предусмотрена дополнительная звукоизоляция в полах –вибродемультирующий слой типа «Изодом» или аналог толщ.10мм, с цементно-песчанной стяжкой 50мм – что обеспечивает звукопоглощение, и изоляцию от ударного шума 55дБ, что соответствует нормативному значению по СП 51.13330.2011 таб.2 –значение индекса звукоизоляции не менее чем 52дБ, а уровень ударного шума для перекрытий  $L_{pw}$ , согласно нормам не более, чем 60дБ для межквартирных перекрытий.

Оконные блоки приняты из ПВХ-профиля с 2-х камерным стеклопакетом, имеющим в притворе два контура уплотняющих прокладок. Звукоизоляция данного окна (применительно к шумопотоку городского транспорта) равна 33 дБ.

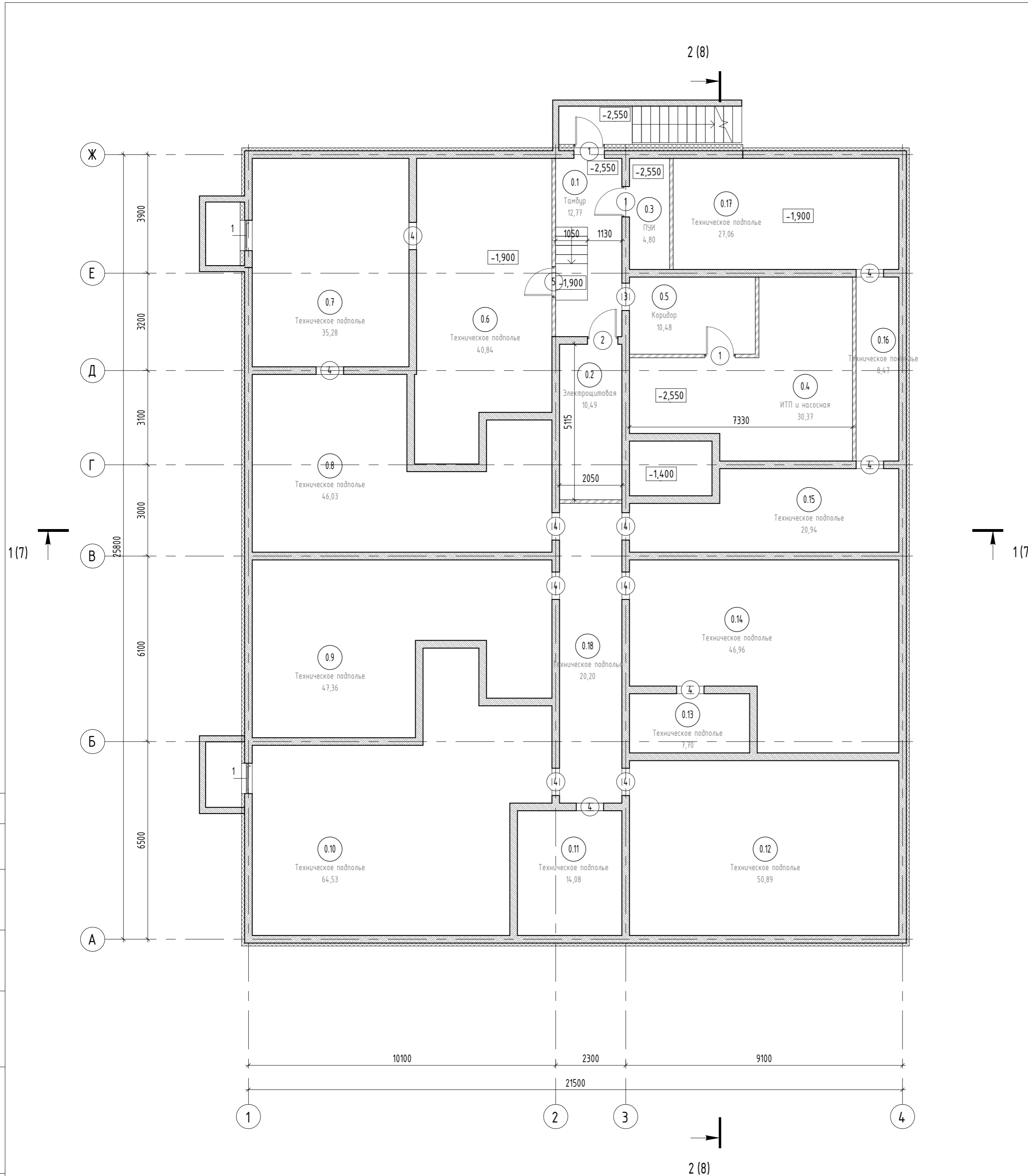
Для защиты строительных конструкций от капиллярной влаги предусматривается горизонтальная гидроизоляция и вертикальная обмазочная гидроизоляция бетонных конструкций ниже уровня земли.

Помещение электрощитовой не соприкасается с жилыми комнатами.

Инв. № подл.	Подп. и дата	Взам. инв. №				26.01.21-ПР-ТП-АР1-ПЗ	Лист
			1	-	Зам.		
Изм.	Кол.	Лист	№ док.	Подп.	Дата		8

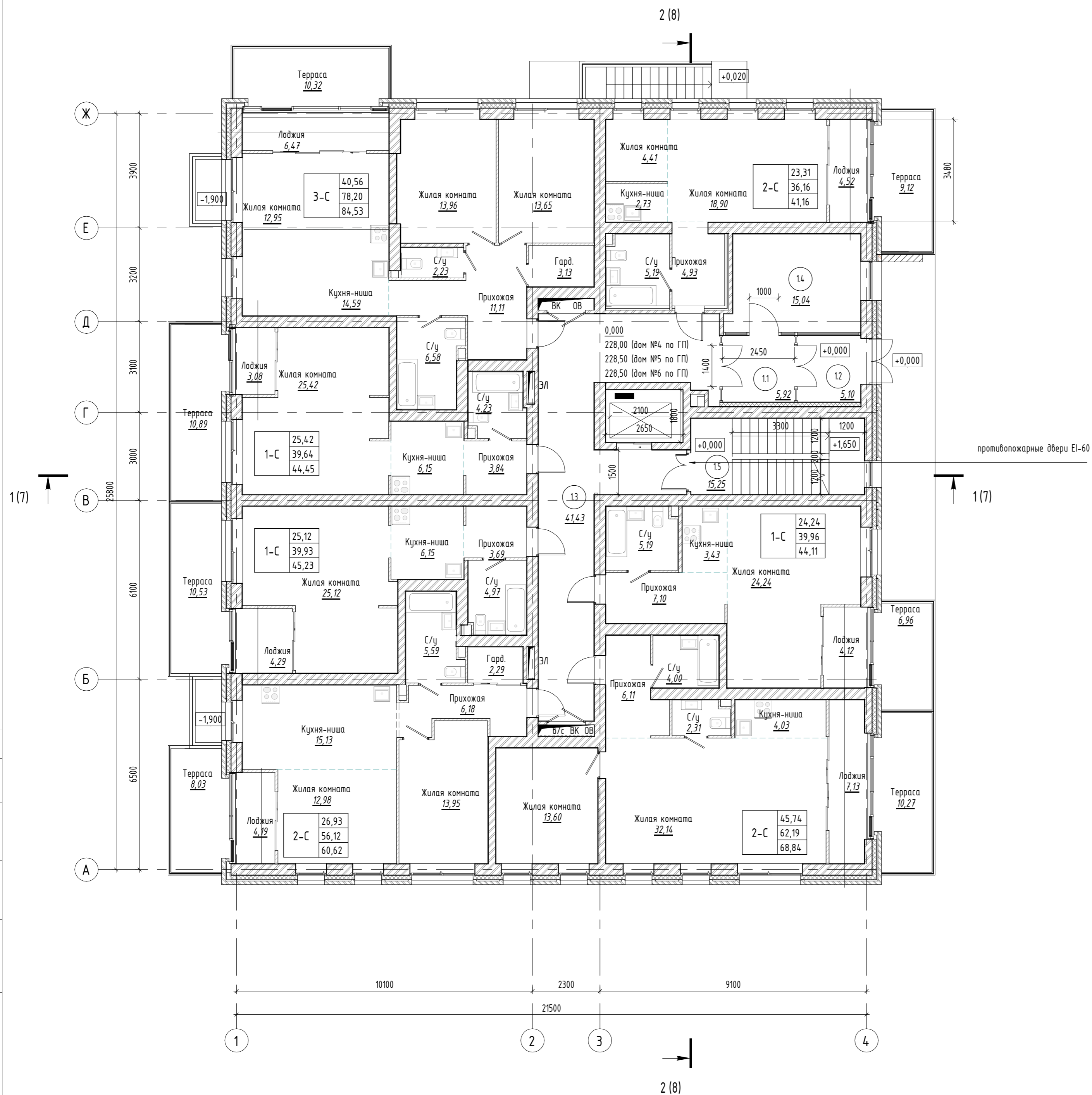






Экспликация помещений			
Ном. пом.	Наименование	Площадь, м2	Кат. пом.
0.6	Техническое подполье	40,84	
0.7	Техническое подполье	35,28	
0.8	Техническое подполье	46,03	
0.9	Техническое подполье	47,36	
0.10	Техническое подполье	64,53	
0.11	Техническое подполье	14,08	
0.12	Техническое подполье	50,89	
0.13	Техническое подполье	7,70	
0.14	Техническое подполье	46,96	
0.15	Техническое подполье	20,94	
0.16	Техническое подполье	8,47	
0.17	Техническое подполье	27,06	
0.18	Техническое подполье	20,20	
		430,34	
0.1	Тамбур	12,77	
0.2	Электрощитовая	10,49	
0.3	ПУИ	4,80	
0.4	ИТП и насосная	30,37	
0.5	Коридор	10,48	
		68,91	
Общий итог: 18		499,25	

26.01.21-ПР-ТП-АР1						
Многоквартирные малоэтажные жилые дома, котельная в посёлке Ложок Барышевского сельсовета в Новосибирском районе г. Новосибирска (Тесла Парк)						
1	-	зам.	2366/3-21		08.21	
Изм.	Кол.уч	Лист	№док.	Подпись	Дата	
Разработал					08.21	
Проверил					08.21	
Норм. контр.					08.21	
Жилые дома №4, 5, 6 по ГП				Стадия	Лист	Листов
План на отм. -2,500				П	1	
				ООО "ИнтерПроект"		

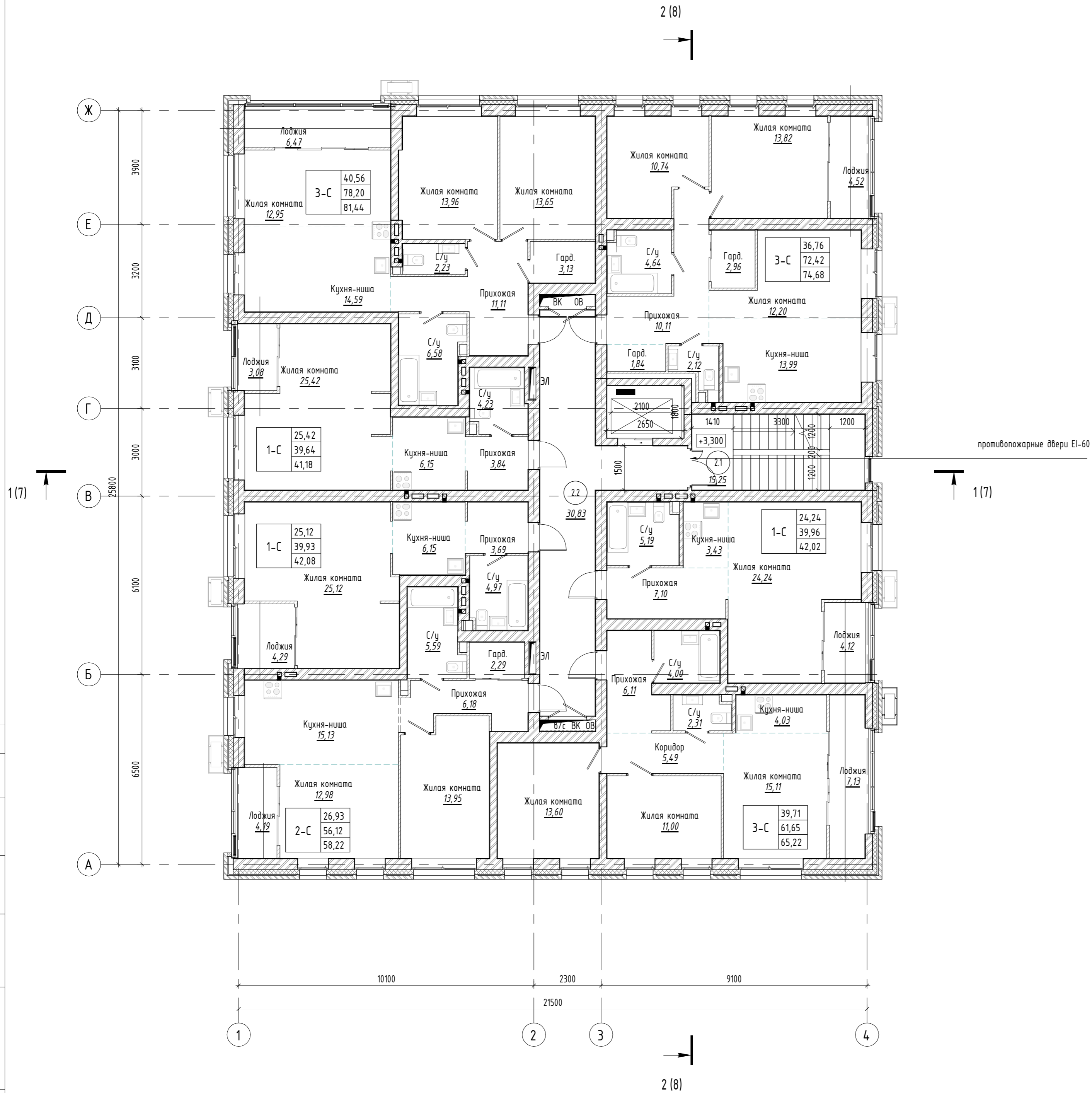


Экспликация помещений			
Ном. пом.	Наименование	Площадь, м2	Кат. пом.
1.1	Тамбур	5,92	
1.2	Тамбур	5,10	
1.3	Коридор	41,43	
1.4	Колясочная	15,04	
1.5	Лестничная клетка	15,25	
		82,74	
Общий итог: 5		82,74	

Условные обозначения

- Многослойная конструкция наружной стены:  
- кирпич рядовой полнотелый КР-р-по 250x120x65/1НФ/100/2,0/50/ГОСТ 530-2012 толщиной 380 мм на ЦПР М100  
- утеплитель - каменная вата Роквул "Лайт Баттс" толщиной 150 мм  
- воздушный зазор - 50 мм  
- кирпич КР-кл-пу 250x120x65/1НФ/500/2,0/100/ГОСТ 530-2012 толщиной 120 мм на ЦПР М100
- стена из кирпича М100 на ЦПР М100 толщиной 380 мм
- стена из кирпича М100 на ЦПР М100 толщиной 250 мм
- железобетонная стена толщиной 250 мм
- утеплитель минераловатный
- перегородка из кирпича М100 на ЦПР М100 толщиной 120 мм
- гипсовая полнотелая перегородка толщиной 80 мм
- гипсовая полнотелая перегородка толщиной 100 мм

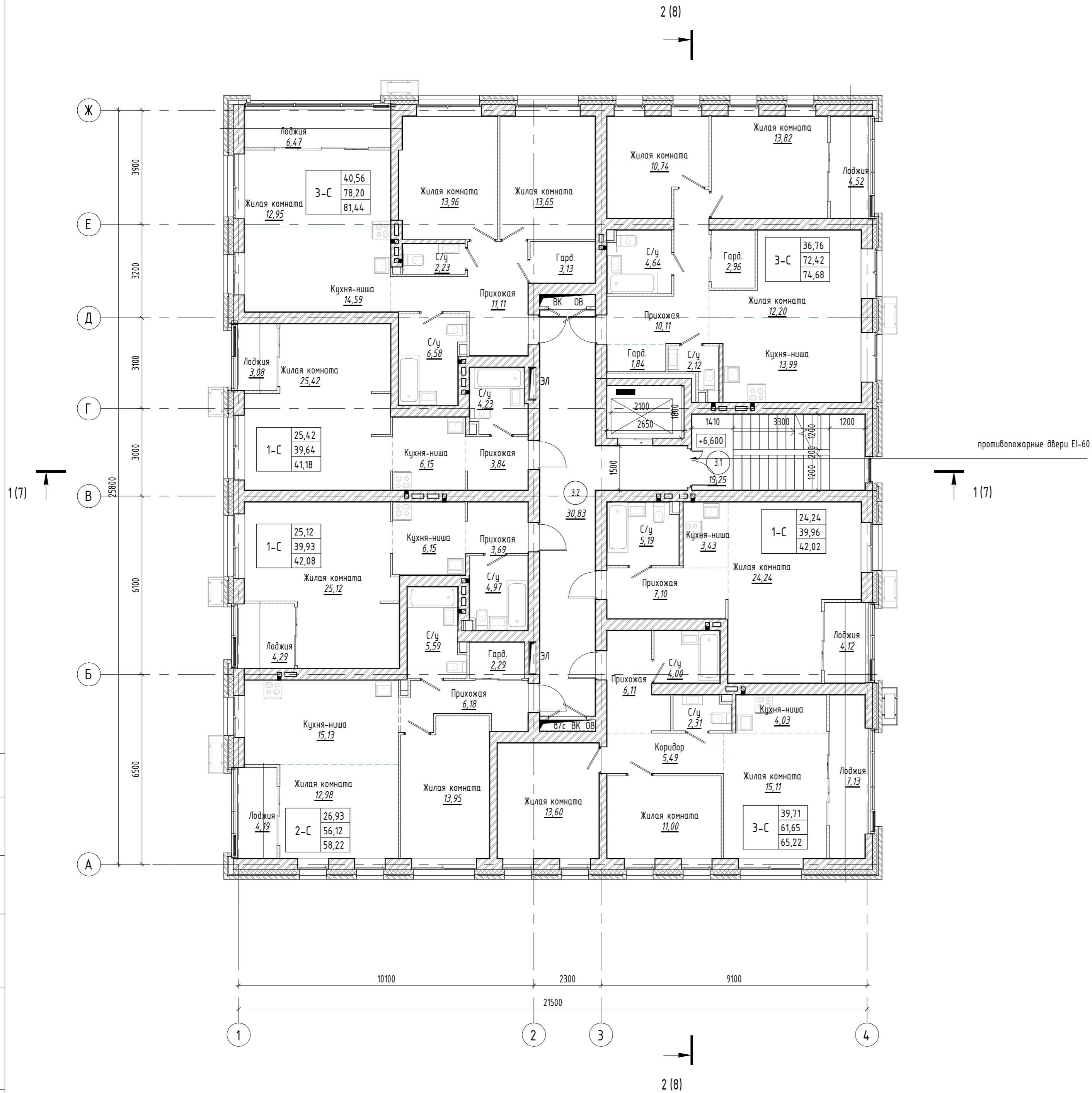
26.01.21-ПР-ТП-АР1				
Многоквартирные малоэтажные жилые дома, котельная в посёлке Ложок Барышевского сельсовета в Новосибирском районе г. Новосибирска (Тесла Парк)				
Изм.	Кол.уч	Лист	№ док.	Подпись
1	-	зам.	2366/3-21	08.21
Разработал				08.21
Проверил				08.21
Жилые дома №4, 5, 6 по ГП			Стадия	Лист
			П	2
Норм. контр.			08.21	Листов
План на отм. 0,000			ООО "ИнтерПроект"	



Экспликация помещений			
Ном. пом.	Наименование	Площадь, м2	Кат. пом.
2.1	Лестничная клетка	15,25	
2.2	Коридор	30,83	
		46,08	
Общий итог: 2		46,08	

Согласовано	
Инв. № подл.	
Лист	
Дата	
Взам. инв. №	

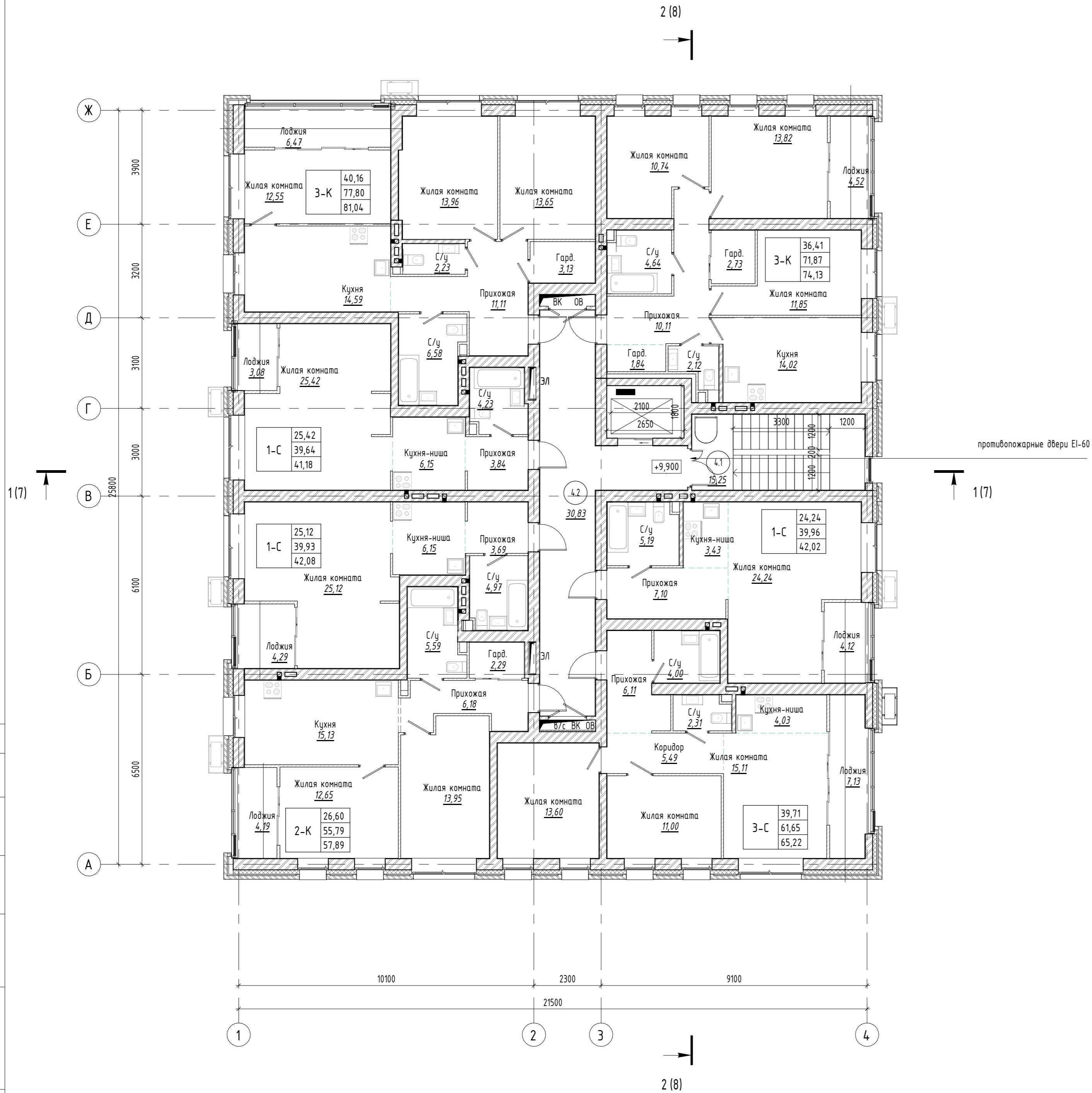
<b>26.01.21-ПР-ТП-АР1</b>					
Многоквартирные малоэтажные жилые дома, котельная в посёлке Ложок Барышевского сельсовета в Новосибирском районе г. Новосибирска (Тесла Парк)					
1	-	зам.	2366/3-21	08.21	
Изм.	Кол.уч	Лист	№ док.	Подпись	Дата
Разработал					08.21
Проверил					08.21
				Стадия	Лист
				П	3
				Листов	
				Жилые дома №4, 5, 6 по ГП	
				План на отм. +3,300	
				ООО "ИнтерПроект"	
				Норм. контр.	
				08.21	



Экспликация помещений			
Ном. пом.	Наименование	Площадь, м2	Кат. пом.
3.1	Лестничная клетка	15,25	
3.2	Коридор	30,83	
		46,08	
Общий итог: 2		46,08	

Связано	
Важ. инф. №	
Полн. и дата	
Инв. № подл.	

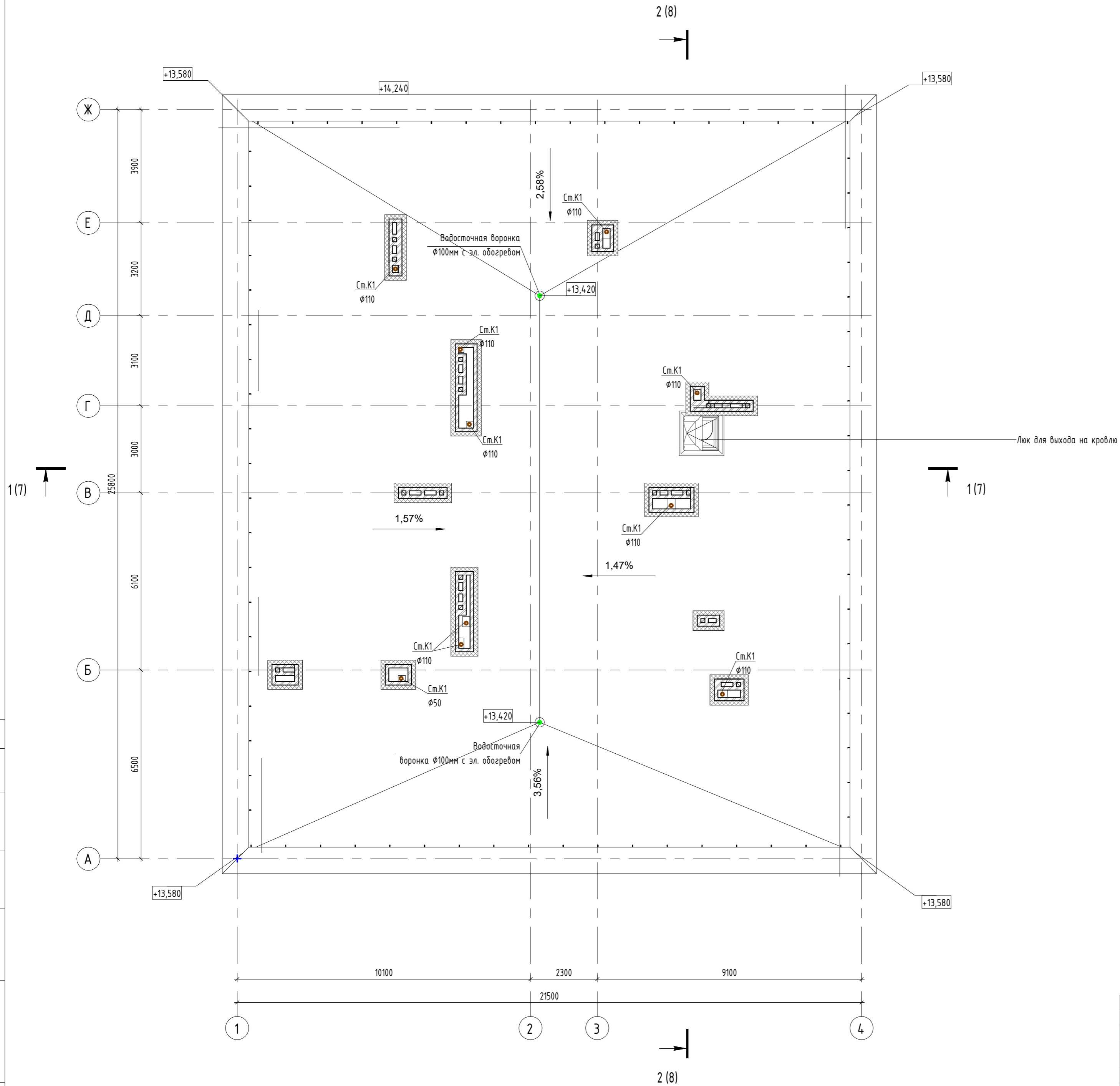
<b>26.01.21-ПР-ТП-АР1</b>					
Многоквартирные малоэтажные жилые дома, котельная в посёлке Ложок Барышевского сельсовета в Новосибирском районе г. Новосибирска (Тесла Парк)					
1	-	зам.	2366/3-21	08.21	
Изм.	Кол.уч	Лист	№ док.	Подпись	Дата
Разработал					08.21
Проверил					08.21
Жилые дома №4, 5, 6 по ГП				Стадия	Лист
				П	4
План на отм. +6,600				ООО "ИнтерПроект"	
Норм. контр.				08.21	



Экспликация помещений			
Ном. пом.	Наименование	Площадь, м2	Кат. пом.
4.1	Лестничная клетка	15,25	
4.2	Коридор	30,83	
		46,08	
Общий итог: 2		46,08	

Составлено	
Взак. инф. №	
Подп. и дата	
Инв. № подл.	

26.01.21-ПР-ТП-АР1					
Многоквартирные малоэтажные жилые дома, котельная в посёлке Ложок Барышевского сельсовета в Новосибирском районе г. Новосибирска (Тесла Парк)					
1	-	зам.	2366/3-21	08.21	
Изм.	Кол.уч	Лист	№ док.	Подпись	Дата
Разработал					08.21
Проверил					08.21
Жилые дома №4, 5, 6 по ГП			Стадия	Лист	Листов
План на отм. +9,900			П	5	
Норм. контр.					08.21
			ООО "ИнтерПроект"		

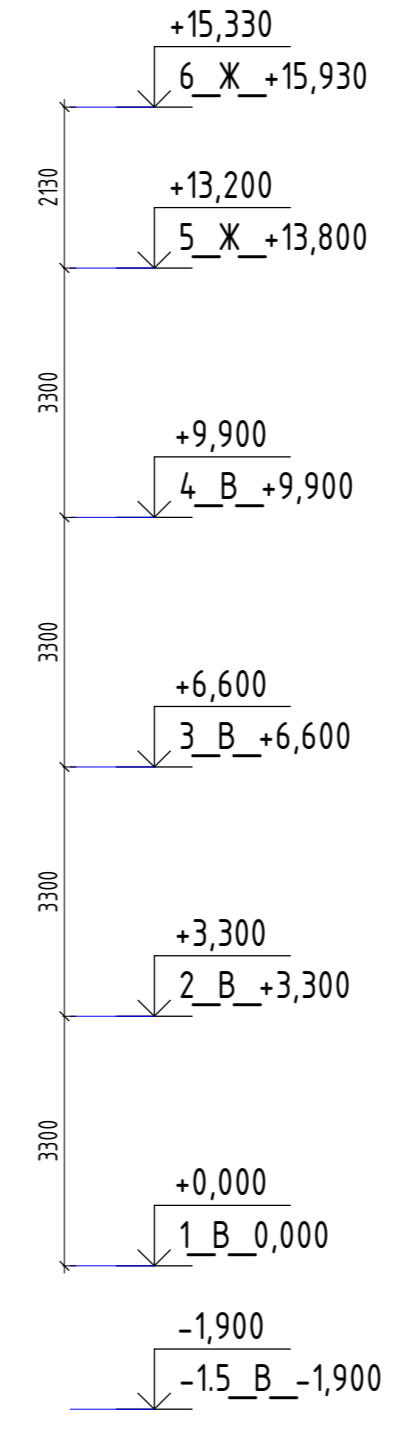
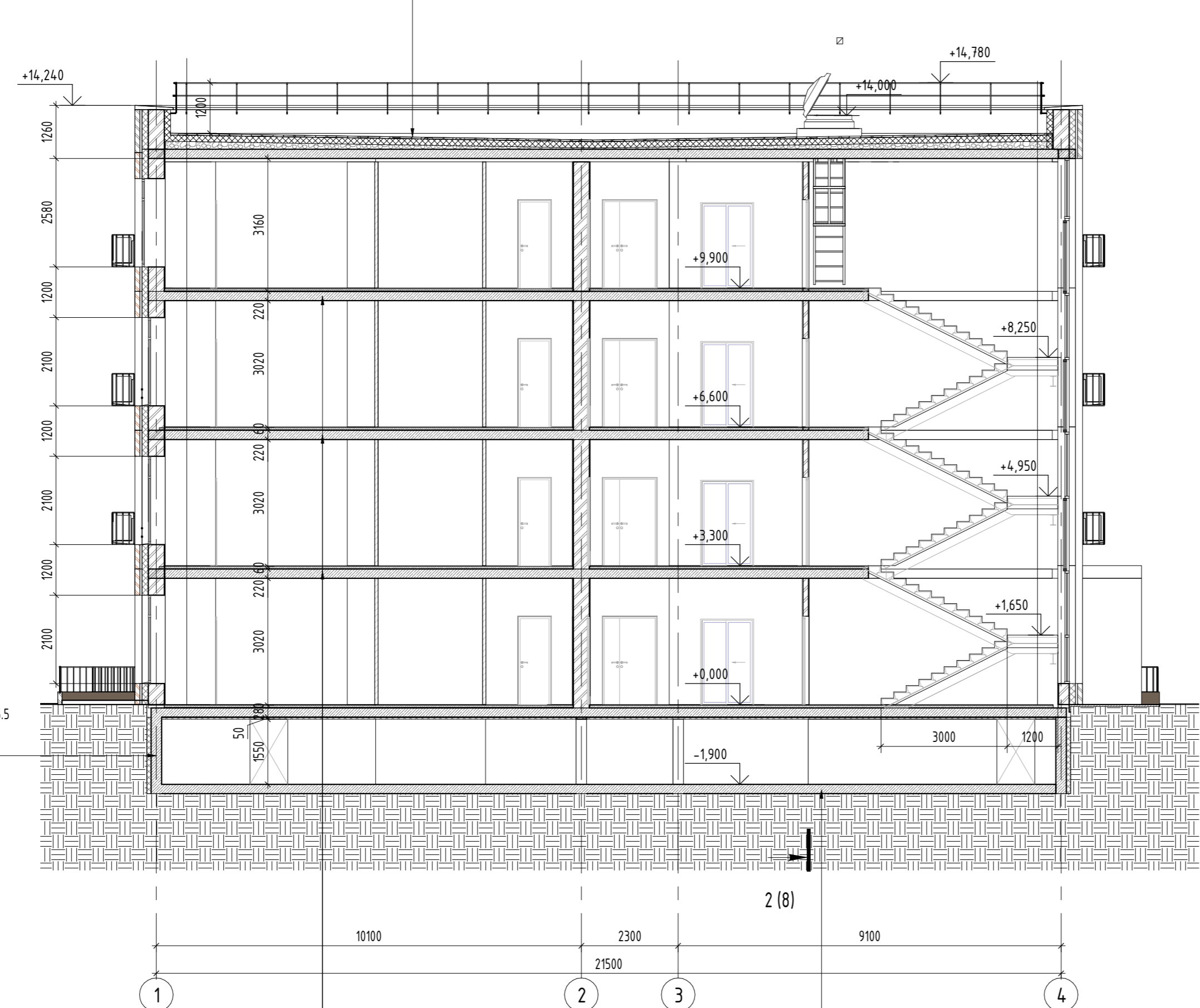


Согласовано					
Инв. № подл.	Подл. и дата	Взам. инв. №			

<b>26.01.21-ПР-ТП-АР1</b>					
Многоквартирные малоэтажные жилые дома, котельная в посёлке Ложок Барышевского сельсовета в Новосибирском районе г. Новосибирска (Тесла Парк)					
1	-	зам.	2366/3-21		08.21
Изм.	Кол.уч	Лист	№ док.	Подпись	Дата
Разработал					08.21
Проверил					08.21
Норм. контр.					08.21
Жилые дома №4, 5, 6 по ГП			Стадия	Лист	Листов
План кровли			П	6	
ООО "ИнтерПроект"					

Полимерная мембрана LOGICROOF V-RP  
 NE 5774-001-56818267-2005  
 Стеклохолст 100 г/м²  
 ТУ 5952-001-13344965-2004  
 Пенополистирол Техноколь сарбоn prof - 200 мм  
 СТО 72746455-3.3.1-2012  
 Пенополистирол Техноколь сарбоn prof slope  
 Уклонообразующий СТО 72746455-3.3.1-2012  
 Биполь ЭПП ТУ 5774-008-17925162-2002  
 Плита покрытия - 220 мм

2 (8)



Пеноплекс-35 - 100 мм  
 Гидроизоляция Техноколь ЭМП5.5  
 Ж.б. монолитная стена - 250 мм

Фиброцементная стяжка - 50 мм (по ТЗ)  
 Виброшумоизоляция "Изодам"  
 (ТУ 2244-001-33431608-2015) - 10 мм  
 Плита перекрытия - 220 мм

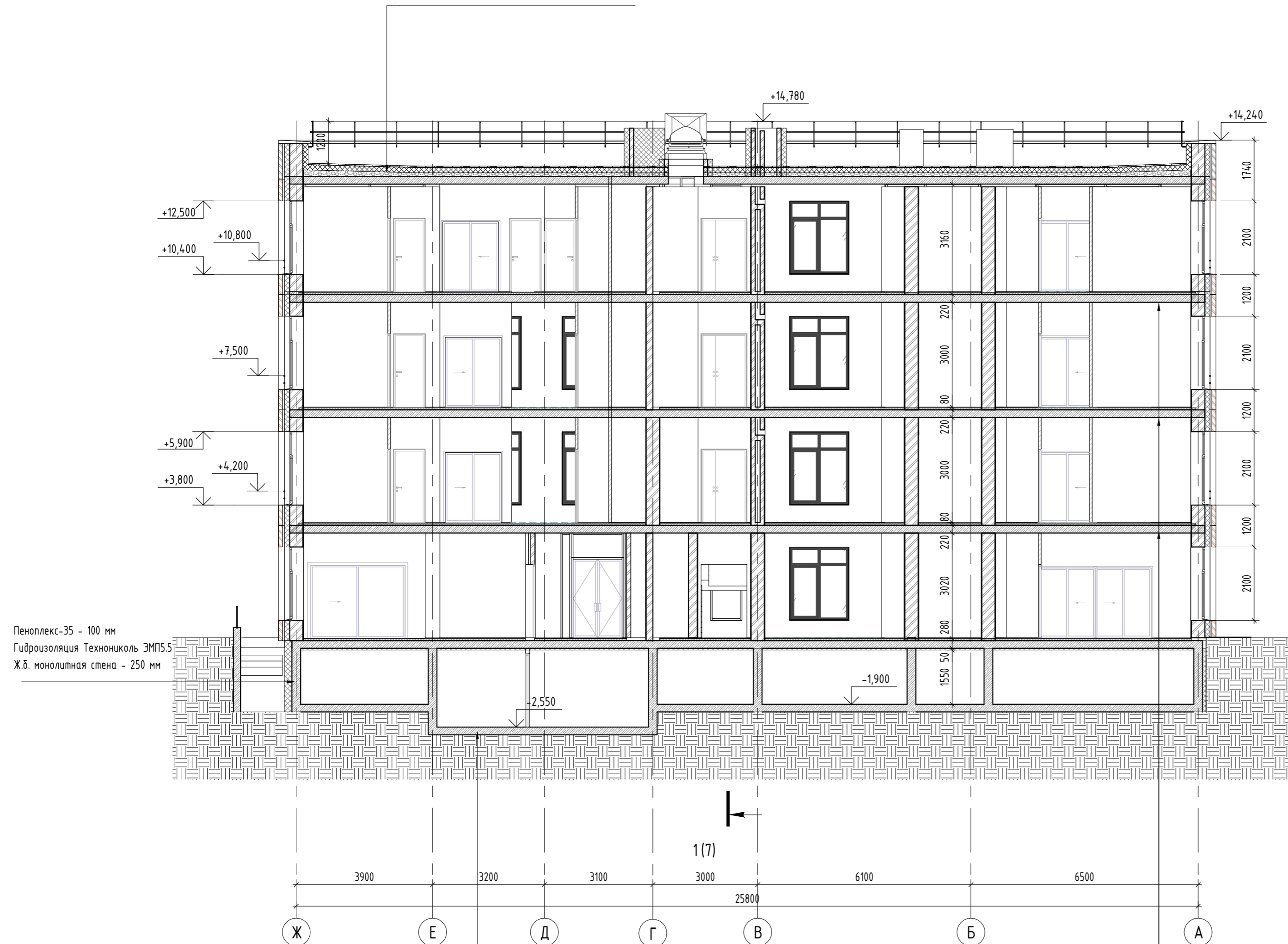
Покрытие пола  
 Железобетонная плита  
 Профилированная мембрана PLANTER standart  
 Уплотненная песчаная подготовка  
 Щебеночная подготовка  
 Уплотненное грунтовое основание

Примечание  
 1. Конструкции фундамента и усиления основания условно не показаны.

<b>26.01.21-ПР-ТП-АР1</b>						
Многоквартирные малоэтажные жилые дома, котельная в посёлке Ложок Барышевского сельсовета в Новосибирском районе г. Новосибирска (Тесла Парк)						
1	-	зам.	2366/3-21		08.21	Жилые дома №4, 5, 6 по ГП
Изм.	Кол.уч	Лист	№док.	Подпись	Дата	
Разработал					08.21	
Проверил					08.21	
Норм. контр.					08.21	
Разрез 1-1						
ООО "ИнтерПроект"						

Полимерная мембрана LOGICROOF V-RP  
 NE 5774-001-56818267-2005  
 Стеклохолст 100 г/м<sup>2</sup>  
 ТУ 5952-001-13344965-2004  
 Пенополистирол Техноколь сарбоп ргоf - 200 мм  
 СТО 72746455-3.3.1-2012  
 Пенополистирол Техноколь сарбоп ргоf slope  
 Уклонообразующий СТО 72746455-3.3.1-2012  
 Биполь ЭПП ТУ 5774-008-17925162-2002  
 Плита покрытия - 220 мм

1(7)



+15,330  
 6 Ж +15,930  
 +13,200  
 5 Ж +13,800  
 +9,900  
 4 В +9,900  
 +6,600  
 3 В +6,600  
 +3,300  
 2 В +3,300  
 +0,000  
 1 В 0,000  
 -1,900  
 -1.5 В -1,900

Пеноплекс-35 - 100 мм  
 Гидроизоляция Техноколь ЭМП5.5  
 Ж.б. монолитная стена - 250 мм

Покрытие пола  
 Железобетонная плита  
 Профилированная мембрана PLANTER standart  
 Уплотненная песчаная подготовка  
 Щебеночная подготовка  
 Уплотненное грунтовое основание

Фиброцементная стяжка - 50 мм (по ТЗ)  
 Виброшумоизоляция "Изодом"  
 (ТУ 2244-001-33431608-2015) - 10 мм  
 Плита перекрытия - 220 мм

Примечание  
 1. Конструкции фундамента и усиления основания условно не показаны.

<b>26.01.21-ПР-ТП-АР1</b>						
Многоквартирные малоэтажные жилые дома, котельная в посёлке Ложок Барышевского сельсовета в Новосибирском районе г. Новосибирска (Тесла Парк)						
1	-	зам.	2366/3-21		08.21	
Изм.	Кол.уч	Лист	№ док.	Подпись	Дата	
Разработал					08.21	
Проверил					08.21	
Жилые дома №4, 5, 6 по ГП				Стадия	Лист	Листов
				П	8	
Разрез 2-2				ООО "ИнтерПроект"		
Норм. контр.					08.21	



# Фасад 1-4



Связано	
Изм. № подл.	Взам. инв. №
Подп. и дата	

26.01.21-ПР-ТП-АР1						
Многоквартирные малоэтажные жилые дома, котельная в посёлке Ложок Барышевского сельсовета в Новосибирском районе г. Новосибирска (Тесла Парк)						
1	-	зам.	2366/3-21		08.21	
Изм.	Кол.уч	Лист	№ док.	Подпись	Дата	
Разработал					08.21	
Проверил					08.21	
Норм. контр.					08.21	
Жилые дома №4, 5, 6 по ГП				Стадия	Лист	Листов
				П	9	
Фасад 1-4				ООО "ИнтерПроект"		



Связано	
Взам. инв. №	
Подп. и дата	
Инв. № подл.	

<b>26.01.21-ПР-ТП-АР1</b>						
Многоквартирные малоэтажные жилые дома, котельная в посёлке Ложок Барышевского сельсовета в Новосибирском районе г. Новосибирска (Тесла Парк)						
1	-	зам.	2366/3-21		08.21	
Изм.	Кол.уч	Лист	№ док.	Подпись	Дата	
Разработал					08.21	
Проверил					08.21	
Норм. контр.					08.21	
				Жилые дома №4, 5, 6 по ГП		
				П	Лист 10	Листов
				Фасад 4-1		ООО "ИнтерПроект"



Связано	
Взам. инв. №	
Подп. и дата	
Инв. № подл.	

26.01.21-ПР-ТП-АР1						
Многоквартирные малоэтажные жилые дома, котельная в посёлке Ложок Барышевского сельсовета в Новосибирском районе г. Новосибирска (Тесла Парк)						
1	-	зам.	2366/3-21		08.21	
Изм.	Кол.уч	Лист	№ док.	Подпись	Дата	
Разработал					08.21	
Проверил					08.21	
Норм. контр.					08.21	
Жилые дома №4, 5, 6 по ГП				Стадия	Лист	Листов
Фасад А-Ж				П	11	
				ООО "ИнтерПроект"		



Связано	
Взам. инв. №	
Подп. и дата	
Инв. № подл.	

26.01.21-ПР-ТП-АР1						
Многоквартирные малоэтажные жилые дома, котельная в посёлке Ложок Барышевского сельсовета в Новосибирском районе г. Новосибирска (Тесла Парк)						
1	-	зам.	2366/3-21		08.21	
Изм.	Кол.уч	Лист	№ док.	Подпись	Дата	
Разработал					08.21	
Проверил					08.21	
Норм. контр.					08.21	
Жилые дома №4, 5, 6 по ГП				Стадия	Лист	Листов
Фасад Ж-А				П	12	
				ООО "ИнтерПроект"		