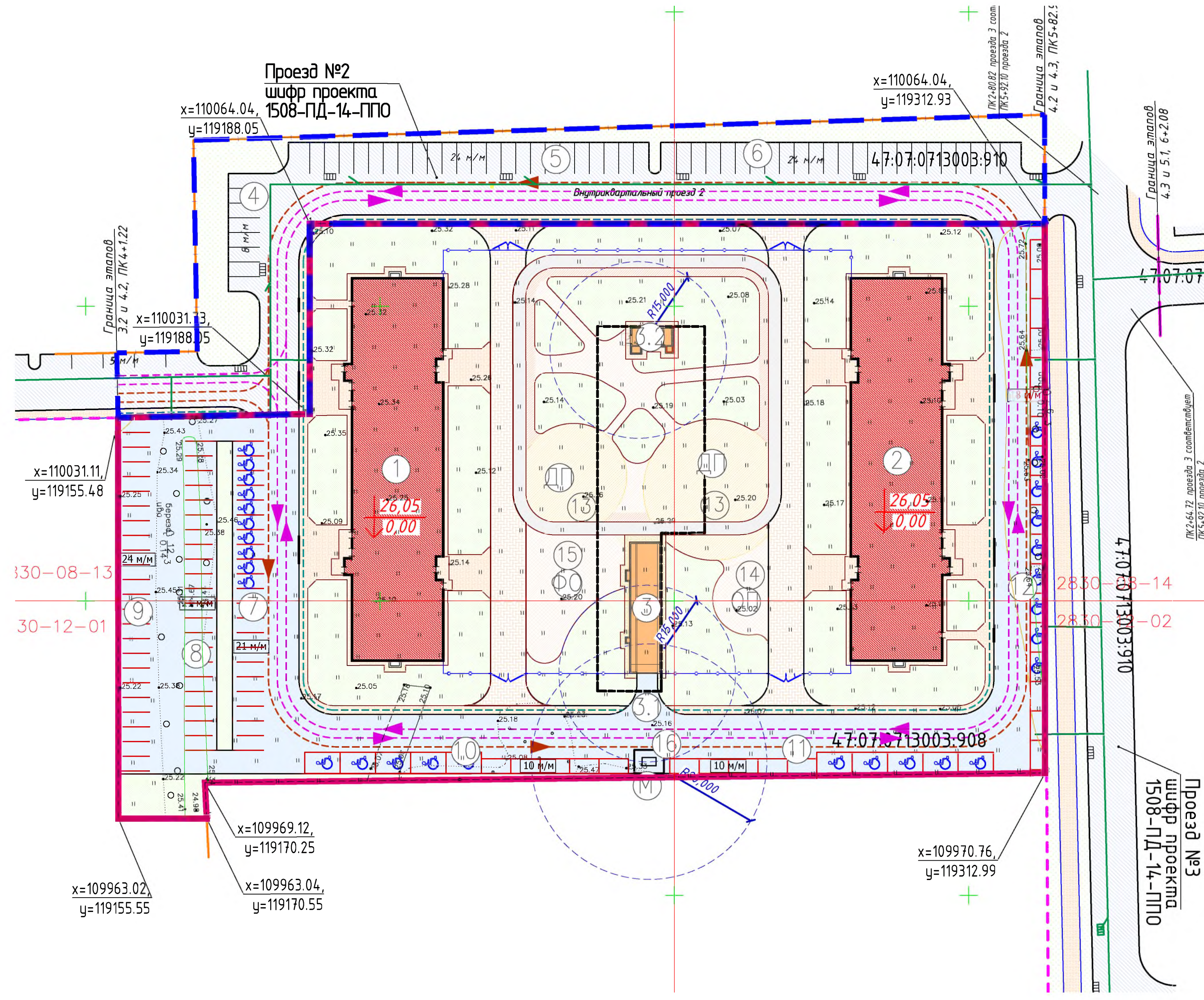
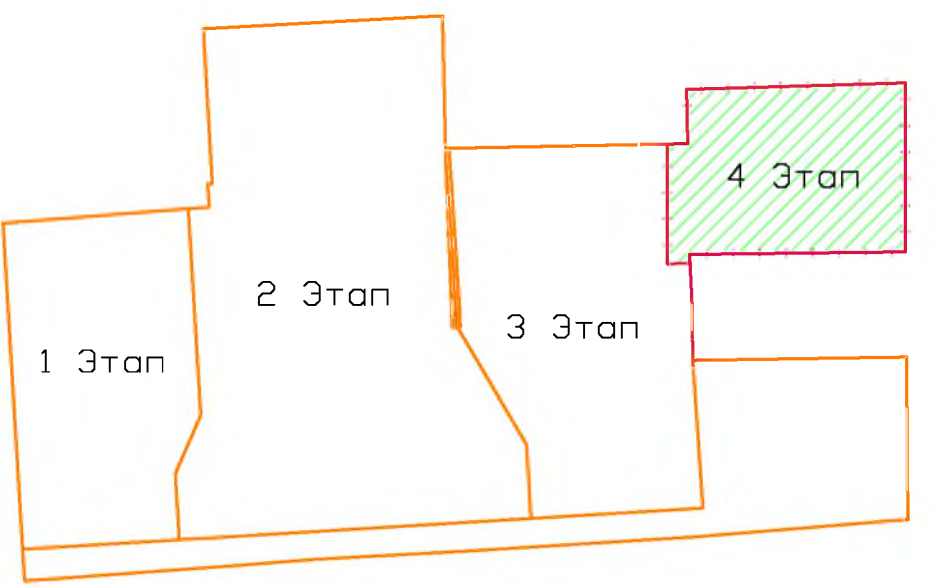


Предусмотреть охранные зоны геодезических пунктов согласно Постановлению Правительства РФ от 21.08.2019г. №1080 "Об охранных зонах пунктов государственной геодезической сети, государственной инженерной сети и государственной гравиметрической сети"

ООО "БАЗИС"		Изготовлено 2 экз Листов 1, лист-1	
ДСП	Уч. ? 1732 по книге 2021 г.	Утверждение ? 21594/1.015 от 13.05.2021 г. МО «Всеволожский Муниципальный район ЛО	
Топографическая съемка по проектированию Арте. Ленинградская область, Всеволожский муниципальный район, Буровское сельское поселение, м/пос. Центральное, земельный участок с кадастровым номером 47:07:013003:908. Заказчик ООО "РАЗВИТИЕ". Объем 1,40 га. Масштаб 1:500.			
Составлен на материалом схемы.	Плановая часть Высотной части Поверхности сооружений	на март 2021 г.	Координат Высот Балтийские 1977г.
Инженерный директор	Специалист	Выполнено	Согласовано
Корнеев	Шумаров А.А.	Безуглов К.С.	Шумаров А.А.
Топораев	Журбин А.С.	Журбин А.С.	Журбин А.С.
Картаев	Ершова Е.В.	Ершова Е.В.	Ершова Е.В.



ЭКСПЛИКАЦИЯ ЗДАНИЙ И СООРУЖЕНИЙ И ПЛОЩАДОК

Этап по плану	Наименование	Примечание
1	Жилые дома №14	
2	Жилые дома №15	
3	Подземная стоянка для легковых автомобилей в том числе	20 машино-мест
3.1	- вид в подземной стоянке	
3.2	- вид (высот) из подземной стоянки	
4	Площадка для парковки автомобилей 8 м/м	шифр проекта 1508-ПД-14-ППО
5	Площадка для парковки автомобилей 26 м/м	шифр проекта 1508-ПД-14-ППО
6	Площадка для парковки автомобилей 26 м/м	шифр проекта 1508-ПД-14-ППО
7	Площадка для парковки автомобилей 21 м/м в том числе 10 м/м для инвалидов, установка кресел-колясок	шифр проекта 1508-ПД-14-ППО
8	Площадка для парковки автомобилей 21 м/м	
9	Площадка для парковки автомобилей 26 м/м	
10	Площадка для парковки автомобилей 10 м/м в том числе 5 м/м для инвалидов, установка кресел-колясок	
11	Площадка для парковки автомобилей 10 м/м в том числе 5 м/м для инвалидов, установка кресел-колясок	
12	Площадка для парковки автомобилей 8 м/м в том числе 9 м/м для инвалидов, установка кресел-колясок	
13	Детская площадка с набивным покрытием	
14	Площадка отдыха взрослого населения	
15	Площадка для занятий физкультурой	
16	Хозяйственно-коммунальная площадка	

ВЕДОМОСТЬ ТЕХНИКО-ЭКОНОМИЧЕСКИХ ПОКАЗАТЕЛЕЙ

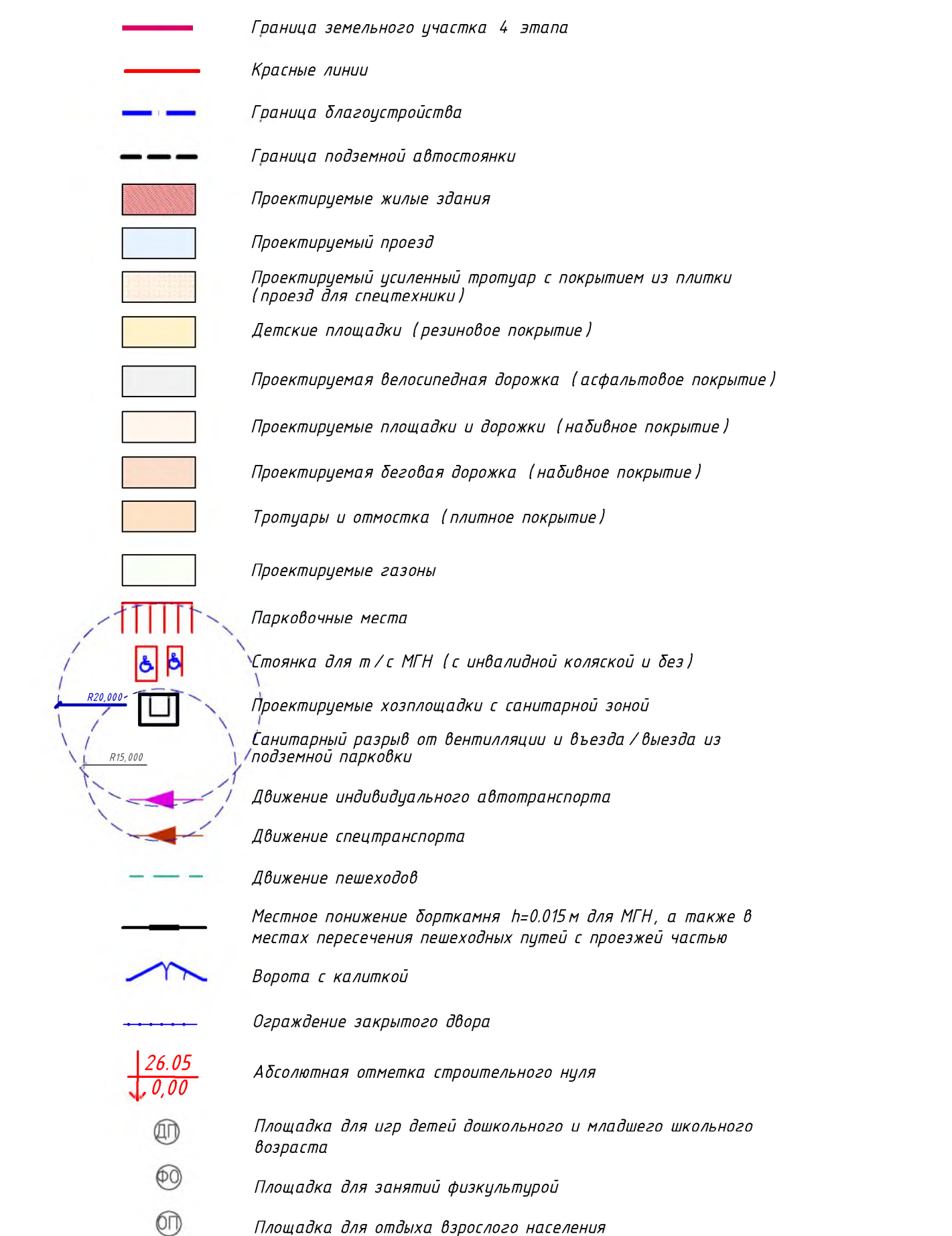
№ п/п	Наименование	Ед. изм.	IV этап		Примечание
			в границах участка	за границами участка	
1	Площадь земельного участка	м²	13857,0	3135,0	
2	Площадь застройки, в том числе:	м²	2286,52		Наземная часть
2.1	- площадь жилой застройки, в том числе:	м²	2153,72		Наземная часть
2.1.1	- жилой дом карт. №14	м²	1066,86		
2.1.2	- жилой дом карт. №15	м²	1086,86		
2.2	площадь застройки подземной стоянки, в т.ч.:	м²	910,3		Наземная часть
	- площадь застройки сооруженной въезда и выезда	м²	(152,8)		
	- площадь эксплуатируемой кровли ***	м²	757,5		
3	Площадь асфальтобетонного покрытия проездов и дворовых территорий	м²	3733,4	2164,3	
3.1	Площадь асфальтобетонного покрытия на эксплуатируемой кровле	м²	10,6		
3.2	Площадь асфальтобетонного покрытия на отметке земли	м²	3722,8		
4	Площадь отмостки	м²	358,9		
4.1	Площадь отмостки на эксплуатируемой кровле	м²	45,8		
4.2	Площадь отмостки на отметке земли	м²	313,1		
5	Площадь тротуаров (плиточное покрытие)	м²	706,02	257,4	
6	Площадь тротуаров, закрепленных для проезда пож. техники (плиточное покрытие)	м²	850,0		
7	Площадь дорожек (асфальтобетонное покрытие)	м²	367,4		
7.1	Площадь дорожек на эксплуатируемой кровле	м²	37,8		
7.2	Площадь дорожек на отметке земли	м²	329,6		
8	Площадь площадок (резинобетонное покрытие)	м²	621,0		
8.1	Площадь площадок на эксплуатируемой кровле	м²	206,0		
8.2	Площадь площадок на отметке земли	м²	415,0		
9	Площадь озеленения, в том числе:	м²	4933,76		
9.1	- зеленые насаждения (газоны) на отметке земли	м²	3847,66	713,3	
9.2	- зеленые насаждения (газоны) на эксплуатируемой кровле	м²	303,1		
9.3	- площадки с набивным покрытием на эксплуатируемой кровле	м²	200,0		
9.4	- площадки с набивным покрытием на отметке земли	м²	583,0		

\*\*\* - Техника-экономические показатели земельного участка, сформулированы за вычетом покрытий и озеленения на эксплуатируемой кровле паркинга, рабочей площади эксплуатируемой кровли.

ВЕДОМОСТЬ ЖИЛЫХ И ОБЩЕСТВЕННЫХ ЗДАНИЙ И СООРУЖЕНИЙ

№ п.п.	Наименование и обозначение	Этажность	Количество		Площадь, м²			Строительный объем, м³	
			квартир	зданий	общая	встр. помещений	зданий	всего	
1	Жилые дома карт. №14	22	1	438	438	1010	1010	16824,53	73442,53
2	Жилые дома карт. №15	22	1	438	438	1010	1010	16824,53	73442,53
3	Подземная парковка карт. №16	1	1	20	20	152,8	152,8	551,1	3903,9

УСЛОВНЫЕ ОБОЗНАЧЕНИЯ



РАСЧЕТ ПОТРЕБНОСТИ В ПЛОЩАДКАХ

№ п.п.	Наименование элементов территории	Кол-во, шт. по факту	Площадь, м² по факту	Норма площади на 1 чел. в кв.м
НАСЕЛЕНИЕ - 1275 ЧЕЛОВЕК				
III этап	Площадка тихого отдыха	1	100,2	0,1 м² / 98,4
III этап	Площадка для игр детей	2	706,8	0,7 м² / 688,8
III этап	Площадка физкультурно-оздоровительная	1	413,45	2 м² / 98,4
III этап	Хозяйственно-коммунальная площадка	1	50	0,1 м² / 50,2

1. Удельный размер хозяйственных (коммунальных) площадок при условии организации мусоропровода прямо из мусоросборных камер (50%). Прим. табл.13 РНП Ленинградской обл.

Размеры физкультурно-спортивных площадок уменьшены, т.к. предусматривается формирование спортивных площадок общеобразовательной школы.

Согласно схеме ППМТ лист 2 "Схема расположения элементов планировочной структуры" планируется строительство спортплощадок, спортивно-оздоровительных центров, спортивных площадок южнее участка 1,2,3,4, этапа.

РАСЧЕТ ВМЕЩАЮЩЕСТИ АВТОСТОЯНОК

Наименование объекта	Расч. числ.	Расчетная единица	число м/м на расч. ед.	кол-во м/м по расчету	кол-во м/м по проекту
IV этап	Для жилых проектируемого дома	98 чел.	1000	293	289

1. Определены максимальное количество мест для парковки автомобилей по РНП Ленинградской области п. 3.5.213  
2. Недостаточное количество машино-мест (108 машино-мест), размещены в границе проектируемого земельного участка с кадастровым номером 47:07:013003:908. Открытые стоянки предусмотрены в проектной документации на более 800 м, в соответствии с п. 11.19 СП 42.133.20.2011  
3. В соответствии со ст. 10 п. 5 ФЗ "О государственном кадастре недвижимости" часть машино-мест может быть размещена за пределами земельного участка (не более 50% необходимых машино-мест).

-0,9 - обеспеченность автомобильного хранения = 90% планируемого количества автомобилей в границах земельной территории; -0,5 - расчетная обеспеченность мест для хранения = 50% на территории

Расчет машино-мест для парковки автомобилей МН: в соответствии с таблицей 15 Федерального Закона № 181-ФЗ от 21.11.1995, на каждой стоянке (отдельно) проектной мощностью не менее 10 парковочных мест (но не менее одного места) для велосипедов парковки транспортных средств, 0,9х100% = 99 машино-мест.

В соответствии с п. 5.217 СП 59.13330.2016, при числе мест от 201 до 1000 мест следует выделять 2% места и дополнительно 2% места 200. Проектом предусмотрено 8 машино-мест и дополнительно 2% = 8+39,2=47,2 мест. Две десятичные значения мест округлены 10 машино-мест для автомобильной стоянки, используя кресла-коляски, размер 5,0 х 3,5 м. Проектом предусмотрено размещение 20 машино-мест для МН, из них 10 машино-мест для автомобильной стоянки, используя кресла-коляски.

РАСЧЕТ ПЛОЩАДИ ОЗЕЛЕНЕНИЯ ЗЕМЕЛЬНОГО УЧАСТКА

Наименование	Норма озеленения территории по РНП Лен. области, п.22.11	Кол-во жителей	Минимальная площадь озелененной территории по расчету (м²)	Площадь озелененной территории по проекту (м²)	Примечание
Жилые дома III этап	5 м² на человека	984 чел.	4920	4933,76	

РАСЧЕТ КОЛИЧЕСТВА ЖИТЕЛЕЙ

Наименование	Общая площадь квартир	Норма обеспеченности по 213 РНП Лен. области	Кол-во жителей	Итого:
Жилые дома карт. №14	14757,83 кв.м	30 кв.м	492	984 чел.
Жилые дома карт. №15	14757,83 кв.м	30 кв.м	492	

Итого:		14757,83 кв.м	30 кв.м	492	984 чел.
--------	--	---------------	---------	-----	----------