



Многоквартирные жилые дома с помещениями общественного назначения по улице Связистов в г. Новосибирске

Проектная документация

Раздел 2

Схема планировочной организации земельного участка

03-21-ПЗУ



общество с ограниченной ответственностью

"Архи Групп"

656049, г. Барнаул, ул.Папанинцев, дом 97, кв. 48  
Тел. +7-3852-506- 039

E-mail: ArhiGrupp@mail.ru

Решение №1 Правления СРО А "САПЗС" (СРО-П-007-29052009)  
от 18 января 2018 года, регистрационный номер в реестре членов  
№199 от 18 января 2018 года.

Многоквартирные жилые дома с  
помещениями общественного  
назначения по улице Связистов  
в г. Новосибирске

Проектная документация

Раздел 2

Схема планировочной организации  
земельного участка

03-21-ПЗУ

Генеральный  
директор


А. Г. Суртаев

ГИП

О.В. Мягих

**СОДЕРЖАНИЕ**

<b>Номер листа</b>	<b>Наименование листа</b>	<b>Примечание</b>
1	Содержание	
2	Состав проектной документации	
<b>Текстовая часть</b>		
4	Характеристика земельного участка, предоставленного для размещения объекта	
5	Технико-экономические показатели земельного участка, предоставленного для размещения объекта капитального строительства;	
5	Обоснование решений по инженерной подготовке территории, в том числе решений по инженерной защите территории и объектов капитального строительства от последствий опасных геологических процессов, паводковых, поверхностных и грунтовых вод;	
6	Описание решений по благоустройству территории;	
7	Зонирование территории земельного участка, предоставленного для размещения объекта	
8	Ведомость площадок	
9	Обоснование схем транспортных коммуникаций, обеспечивающих внешние и внутренние грузоперевозки.	
9	Обоснование схем транспортных коммуникаций, обеспечивающих внешний и внутренний подъезд к объекту капитального строительства, - для объектов непромышленного назначения;	
<b>Графическая часть</b>		
1	Схема планировочной организации земельного участка.	
2	План организации рельефа.	
3	Разбивочный план зданий.	
4	Разбивочный план благоустройства.	
5	План благоустройства.	
6	План земляных масс.	
7	Сводный план инженерных сетей.	
8	Схема организации дорожного движения.	

						<b>03-21-ПЗУ</b>			
						Многokвартирные жилые дома с помещениями общественного назначения по улице Связистов в Новосибирске			
<i>Изм.</i>	<i>Колуч</i>	<i>Лист</i>	<i>№ док.</i>	<i>Подп.</i>	<i>Дата</i>	Корпус 1/Корпус 2/Корпус 3/Корпус 4	<i>Стадия</i>	<i>Лист</i>	<i>Листов</i>
ГИП	Мяжгих						П	1	
Разраб.	Копылова								
<i>Н. контр</i>	Коробкина							<b>ARCHI GROUP</b> PROJECT COMPANY	

**СОСТАВ ПРОЕКТНОЙ ДОКУМЕНТАЦИИ**

<b>Том.</b>	<b>Шифр</b>	<b>Наименование</b>	<b>Примечание</b>
1	03-21-ПЗ	Пояснительная записка.	
2	03-21-ПЗУ	Схема планировочной организации земельного участка	
3.1	03-21-АР.1	Архитектурные решения. Корпус 1	
3.2	03-21-АР.2	Архитектурные решения. Корпус 2	
3.3	03-21-АР.3	Архитектурные решения. Корпус 3	
3.4	03-21-АР.4	Архитектурные решения. Корпус 4	
4.1	03-21-КР.1	Конструктивные и объемно-планировочные решения. Корпус 1	
4.2	03-21-КР.2	Конструктивные и объемно-планировочные решения. Корпус 2	
4.3	03-21-КР.3	Конструктивные и объемно-планировочные решения. Корпус 3	
4.4	03-21-КР.4	Конструктивные и объемно-планировочные решения. Корпус 4	
5	ИОС	Сведения об инженерном оборудовании, о сетях инженерно-технического обеспечения, перечень инженерно-технических мероприятий, содержание технологических решений.	
5.1.1	03-21-ИОС 1.1	Система электроснабжения. Корпус 1	
5.1.2	03-21-ИОС 1.2	Система электроснабжения. Корпус 2	
5.1.3	03-21-ИОС 1.3	Система электроснабжения. Корпус 3	
5.1.4	03-21-ИОС 1.4	Система электроснабжения. Корпус 4	
5.2.1	03-21-ИОС 2.1	Система водоснабжения. Корпус 1	
5.2.2	03-21-ИОС 2.2	Система водоснабжения. Корпус 2	
5.2.3	03-21-ИОС 2.3	Система водоснабжения. Корпус 3	
5.2.4	03-21-ИОС 2.4	Система водоснабжения. Корпус 4	
5.3.1	03-21-ИОС 3.1	Система водоотведения. Корпус 1	
5.3.2	03-21-ИОС 3.2	Система водоотведения. Корпус 2	
5.3.3	03-21-ИОС 3.3	Система водоотведения. Корпус 3	
5.3.4	03-21-ИОС 3.4	Система водоотведения. Корпус 4	
5.4.1	03-21-ИОС 4.1	Отопление, вентиляция и кондиционирование воздуха, тепловые сети. Корпус 1	
5.4.2	03-21-ИОС 4.2	Отопление, вентиляция и кондиционирование воздуха, тепловые сети. Корпус 2	
5.4.3	03-21-ИОС 4.3	Отопление, вентиляция и кондиционирование воздуха, тепловые сети. Корпус 3	
5.4.4	03-21-ИОС 4.4	Отопление, вентиляция и кондиционирование воздуха, тепловые сети. Корпус 4	
5.5.1	03-21-ИОС5.1	Сети связи. Корпус 1	

5.5.2	03-21-ИОС5.2	Сети связи. Корпус 2	
5.5.3	03-21-ИОС5.3	Сети связи. Корпус 3	
5.5.4	03-21-ИОС5.4	Сети связи. Корпус 4	
6	03-21-ПОС	Проект организации строительства	
8	03-21-ООС	Перечень мероприятий по охране окружающей среды	
9.1	03-21-ПБ1	Мероприятия по обеспечению пожарной безопасности. Корпус 1	
9.2	03-21-ПБ2	Мероприятия по обеспечению пожарной безопасности. Корпус 2	
9.3	03-21-ПБ3	Мероприятия по обеспечению пожарной безопасности. Корпус 3	
9.4	03-21-ПБ4	Мероприятия по обеспечению пожарной безопасности. Корпус 4	
10.1	03-21-ОДИ1	Мероприятия по обеспечению доступа инвалидов. Корпус 1	
10.2	03-21-ОДИ2	Мероприятия по обеспечению доступа инвалидов. Корпус 2	
10.3	03-21-ОДИ3	Мероприятия по обеспечению доступа инвалидов. Корпус 3	
10.4	03-21-ОДИ4	Мероприятия по обеспечению доступа инвалидов. Корпус 4	
10.1.1	03-21-ЭЭ1	Мероприятия по обеспечению соблюдения требований энергетической эффективности и требований оснащенности зданий и сооружений приборами учета используемых энергетических ресурсов. Корпус 1	
10.1.2	03-21-ЭЭ2	Мероприятия по обеспечению соблюдения требований энергетической эффективности и требований оснащенности зданий и сооружений приборами учета используемых энергетических ресурсов. Корпус 2	
10.1.3	03-21-ЭЭ3	Мероприятия по обеспечению соблюдения требований энергетической эффективности и требований оснащенности зданий и сооружений приборами учета используемых энергетических ресурсов. Корпус 3	
10.1.4	03-21-ЭЭ4	Мероприятия по обеспечению соблюдения требований энергетической эффективности и требований оснащенности зданий и сооружений приборами учета используемых энергетических ресурсов. Корпус 4	
11.1.1	03-21-ТБЭ1	Требования к обеспечению безопасной эксплуатации объектов строительства. Корпус 1	
11.1.2	03-21-ТБЭ2	Требования к обеспечению безопасной эксплуатации объектов строительства. Корпус 2	
11.1.3	03-21-ТБЭ3	Требования к обеспечению безопасной эксплуатации объектов строительства. Корпус 3	
11.1.4	03-21-ТБЭ4	Требования к обеспечению безопасной эксплуатации объектов строительства. Корпус 4	
11.2.1	03-21-НПКР1	Нормативная продолжительность эксплуатации частей объекта и состав работ капитального ремонта. Корпус 1	
11.2.2	03-21-НПКР2	Нормативная продолжительность эксплуатации частей объекта и состав работ капитального ремонта. Корпус 2	
11.2.3	03-21-НПКР3	Нормативная продолжительность эксплуатации частей объекта и состав работ капитального ремонта. Корпус 3	
11.2.4	03-21-НПКР4	Нормативная продолжительность эксплуатации частей объекта и состав работ капитального ремонта. Корпус 4	





*г) технико-экономические показатели земельного участка, предоставленного для размещения объекта капитального строительства;*

<i>Наименование</i>	<i>Ед. изм.</i>	<i>Кол-во /1 этап/</i>	<i>Кол-во /2 этап/</i>	<i>ИТОГО % Соотношение</i>
<i>Площадь участка /всего/</i>	<i>га</i>	<i>3,0599</i>		<i>3,0599 /100 %/</i>
<i>Площадь участка</i>	<i>га</i>	<i>1,6095</i>	<i>1,4504</i>	<i>3,0599 /100 %/</i>
<i>Площадь участка в границах благоустройства</i>	<i>га</i>	<i>1,2352</i>	<i>1,4571</i>	<i>2,6923</i>
<i>Площадь застройки</i>	<i>м2</i>	<i>1532,4</i>	<i>1557,8</i>	<i>3090,2 /10,1 %/</i>
<i>Площадь покрытий</i>	<i>м2</i>	<i>6865,0</i>	<i>7863,0</i>	<i>14728,0 /48,1%/</i>
<i>Площадь озеленения</i>	<i>м2</i>	<i>7697,6</i>	<i>5083,2</i>	<i>12780,8 /41,8%/</i>

*д) обоснование решений по инженерной подготовке территории, в том числе решений по инженерной защите территории и объектов капитального строительства от последствий опасных геологических процессов, паводковых, поверхностных и грунтовых вод;*

*Проект выполнен с учетом требований по защите объектов жилых домов от подтопления талыми и ливневыми стоками. В процессе строительства предусмотрено восстановление растительного покрытия в местах размещения озеленения. Предусмотрены проезды с твердым покрытием, предохраняющие проезжую часть от размыва и разрушения. По периметру зданий предусмотрена отмостка шириной 1500мм с уклоном 10%.*

*е) описание организации рельефа вертикальной планировкой;*

*План организации рельефа выполнен на основании топографической съемки М 1:500 и согласно проекту планировки территории, ограниченной улицами Порт-Артурской, Титова, Связистов и Толмачевской, в Ленинском районе, утвержденный постановлением мэрии от 03.03.2020 № 727.*

*В основу решения плана организации рельефа положен принцип максимального сохранения рельефа проектируемого участка и окружающей территории, проектом предусмотрена подсыпка территории до 1,63 метра и срезка территории до 0,95 метра.*

*Вертикальная планировка участка выполнена с целью отвода поверхностных вод от проектируемого здания в увязке с прилегающим рельефом. По периметру здания предусмотрена отмостка шириной 1500мм с уклоном 10%. Отвод атмосферных вод с участка предусмотрен открытым способом и обеспечивается уклонами внутриквартальных проездов в проектируемые дождеприемные колодцы и далее в существующую городскую ливневую канализацию.*





*Проектной документацией предусмотрены по решению заказчика площадки для сбора твердых бытовых отходов.*

*В соответствии с разделом 8 «Перечень мероприятий по охране окружающей среды» 03-21 ООС, отходы будут накапливаться на контейнерных площадках закрытого типа, предназначенных для установки мусорных контейнеров. Контейнерные площадки отвечают всем требованиям СанПиН 2.1.3684-21.*

*Контейнерные площадки, на которых установлено 4 контейнера (1 этап строительства) объемом 1,1 м<sup>3</sup>, а также 4 контейнера (2 этап строительства) имеют навесы.*

*Всего проектом принято количество контейнеров для сбора ТКО в количестве 8 штук (объемом по 1,1 м<sup>3</sup> каждый).*

*В соответствии с санитарно-гигиеническими требованиями отходы ежедневно вывозятся на полигон ТКО п. Кольцово.*

**з) зонирование территории земельного участка, предоставленного для размещения объекта капитального строительства, обоснование функционального назначения и принципиальной схемы размещения зон, обоснование размещения зданий и сооружений (основного, вспомогательного, подсобного, складского и обслуживающего назначения) объектов капитального строительства – для объектов производственного назначения;**

*Расчет площади нормируемых элементов дворовой территории осуществляется в соответствии с «Правилами землепользования и застройки города Новосибирска», утвержденными решением Совета депутатов города Новосибирска от 24.06.2009 № 1288 и «Градостроительство. Планировка и застройка городских и сельских поселений. Актуализированная редакция СНиП 2.07.01-89\*».*

*Количество мест для хранения автотранспорта определено в соответствии с п. 5, ст. 31, Правил для объектов капитального строительства с видом разрешенного использования “многоквартирные средне этажные дома”, “многоквартирные многоэтажные дома” – 1 машиноместо на 105 кв. метров общей площади квартир с балконами с понижающим коэффициентом, но не менее 0,5 машино-места на 1 квартиру, из них не более 15% гостевых машино-мест.*

*Для 1 этапа строительства:*

*-  $14980,0 / 105 = 143$  машино-места.*

*-  $333 \times 0,5 = 166$  машино-мест.*

*Для 2 этапа строительства*

*-  $14939,7 / 105 = 142$  машино-места.*

*-  $332 \times 0,5 = 166$  машино-мест.*

*Итого: 332 машино-места.*

Изм.	Колуч	Лист	№ док.	Подп.	Дата

Количество мест для временного хранения автотранспорта офисов определено из расчета  
 - 1 машино-место на 60 кв. метров общей площади (без учета помещений, занимаемых автостоянкой, помещений лифтовых шахт).

Для 1 этапа строительства  $271.4 / 60 = 4$  машино-места.

Для 2 этапа строительства  $306.5 / 60 = 5$  машино-мест.

Итого: 9 машино-мест.

Проектом предусмотрено 341 машино-место, из них 34 машино-места для МГН.

Согласно «Правилам землепользования и застройки города Новосибирска» предельный минимальный размер площадок для игр детей, отдыха взрослого населения, занятий физкультурой, хозяйственных целей и озеленения для объектов капитального строительства в границах земельного участка с видом разрешенного использования "среднеэтажная жилая застройка", "многоэтажная жилая застройка" - 14 кв. метров на 100 кв. метров общей площади квартир,

Для 1 этапа строительства  $15779.4 / 100 \times 14 = 2209$  кв.м.

Для 2 этапа строительства  $14940 / 100 \times 14 = 2092$  кв.м.

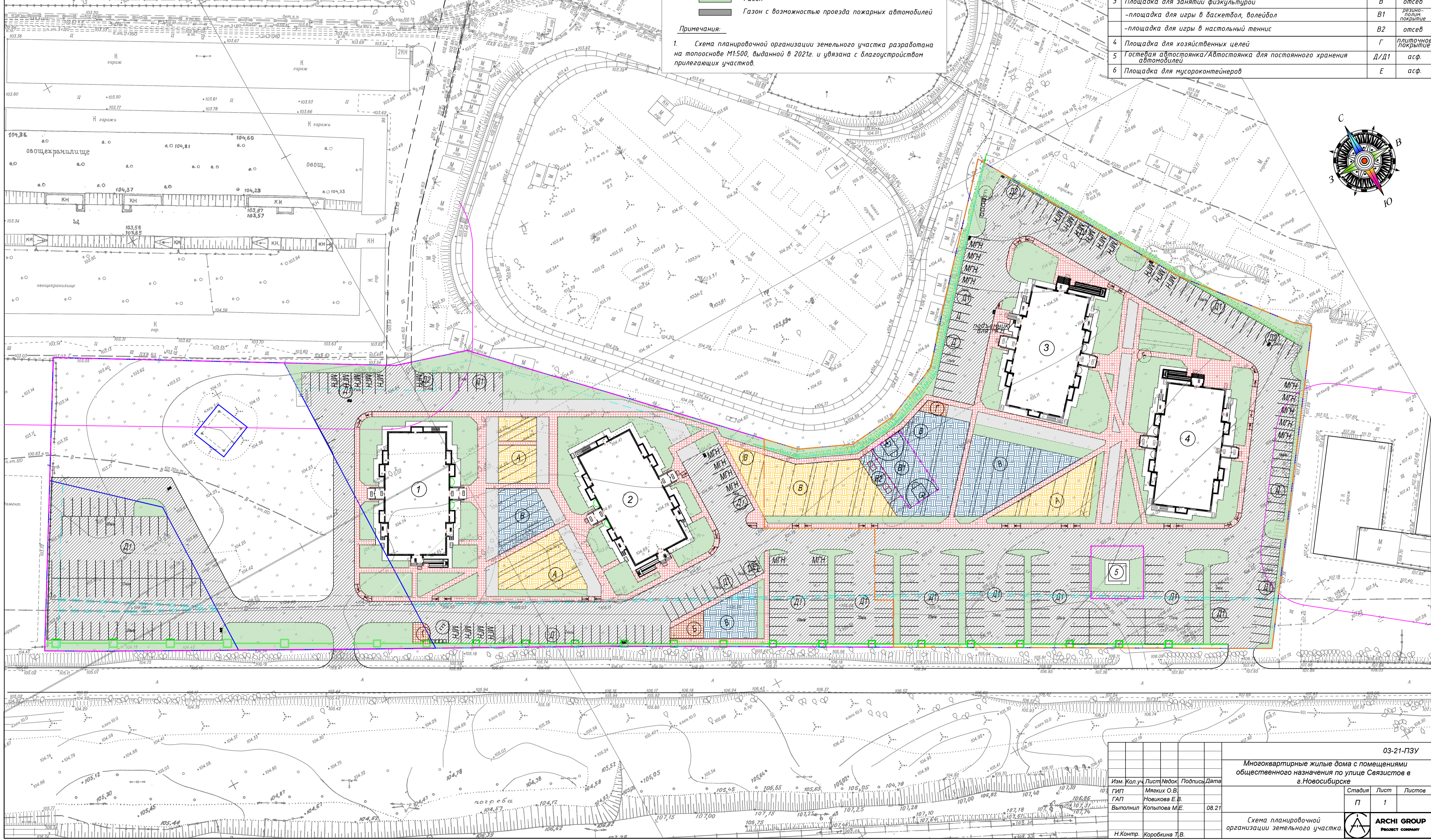
Выгул собак жильцами осуществляется на прилегающих к участку неблагоустроенных и незастроенных территориях.

#### Ведомость площадок

Наименование	ин-дек с	Площадь м2 Кол-во (по Правилам) 1 этап/2 этап	Площадь м2 Кол-во (по проекту) 1 этап/2 этап	Покрытие
Площадка для игр детей	А			Резиновое покрытие
Площадка для отдыха взрослых	Б	$15779.4 / 100 \times 14 = 2209$ кв.м	7886,6	Плитка бет
Хозяйственная площадка	В			Плитка бет
Площадка для занятий физкультурой	Г	$14940 / 100 \times 14 = 2092$ кв.м.	5774,2	Резиновое покрытие
Озеленение				Газон
Площадка для размещения автомобилей	Д	$333 \times 0,5 = 166$ машино-мест. $332 \times 0,5 = 166$ машино-мест. Итого: 332 машино-места.	166 м/м, 166 м/м Итого: 332 м/м.	Ас-фал.бетон
Офисов	Д1	$271.4 / 60 = 4$ машино-места. $306.5 / 60 = 5$ машино-мест.	9	Ас-фал.бетон

Изм.	Колуч	Лист	№ док.	Подп.	Дата
------	-------	------	--------	-------	------





- Условные обозначения:**
- Граница отведенного участка
  - Граница 1 этажа строительства
  - Граница 2 этажа строительства
  - Зона допустимого размещения застройки
  - Шумозащитный экран
  - Асфальтобетонное покрытие проезда
  - Плиточное покрытие тротуаров
  - Покрытие детской площадки (резино-полимерное)
  - Покрытие спортивной площадки (резино-полимерное)
  - Бетонное покрытие отмостки
  - Газон
  - Газон с возможностью проезда пожарных автомобилей

**Примечания:**

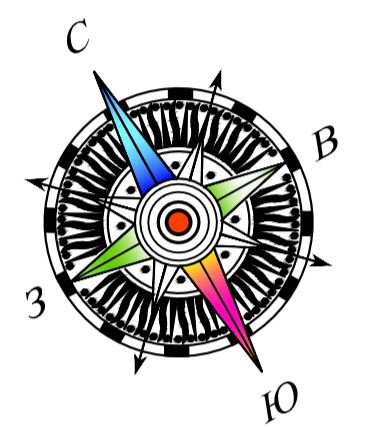
1. Схема планировочной организации земельного участка разработана на топосновие М1:500, выданной в 2021г. и узвана с диагустройством прилегающих участков.

**Ведомость зданий и сооружений**

№ п/п	наименование	эт.	проект	площадь, м <sup>2</sup>		строит. объем м <sup>3</sup>
				застр.	общ.кв./расч.пл.ф.	
1	Многоквартирный дом корпус 1 с помещениями обществ. назначения	17	индивид.	766,2	7887,5/135,7	37452,2
2	Многоквартирный дом корпус 2 с помещениями обществ. назначения	17	индивид.	766,2	7887,5/135,7	37452,2
3	Многоквартирный дом корпус 3 с помещениями обществ. назначения	17	индивид.	772,9	7846,9/170,8	37452,2
4	Многоквартирный дом корпус 4 с помещениями обществ. назначения	17	индивид.	778,9	7885,7/135,7	37452,2
5	Трансформаторная подстанция	1	индивид.			

**Экспликация площадок**

№ п/п	наименование	индекс	покрытие площадки
1	Площадка для игр детей дошкольного и младшего школьного возраста	А	отсев
2	Площадка для взрослых	Б	плиточное покрытие
3	Площадка для занятий физкультурой	В	отсев
	-площадка для игры в баскетбол, волейбол	В1	резино-полимерное покрытие
	-площадка для игры в настольный теннис	В2	отсев
4	Площадка для хозяйственных целей	Г	плиточное покрытие
5	Гостевая автостоянка/Автостоянка для постоянного хранения автомобилей	Д/Д1	асф.
6	Площадка для мусороконтейнеров	Е	асф.



03-21-ПЗУ

Многоквартирные жилые дома с помещениями общественного назначения по улице Связистов в г.Новосибирске

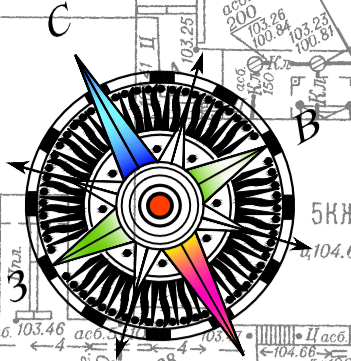
Изм. Кол.уч.	Лист	№подк.	Подпись	Дата
ГАП	Мяких О.В.		ГАП	Новикова Е.В.
Выполнил	Кольцова М.Е.			08.21

Н.Контр. Коробкина Т.В.

Стандия	Лист	Листов
П	1	

Схема планировочной организации земельного участка.

**ARCHI GROUP**  
ПРОЕКТНАЯ КОМПАНИЯ



Экспликация зданий и сооружений

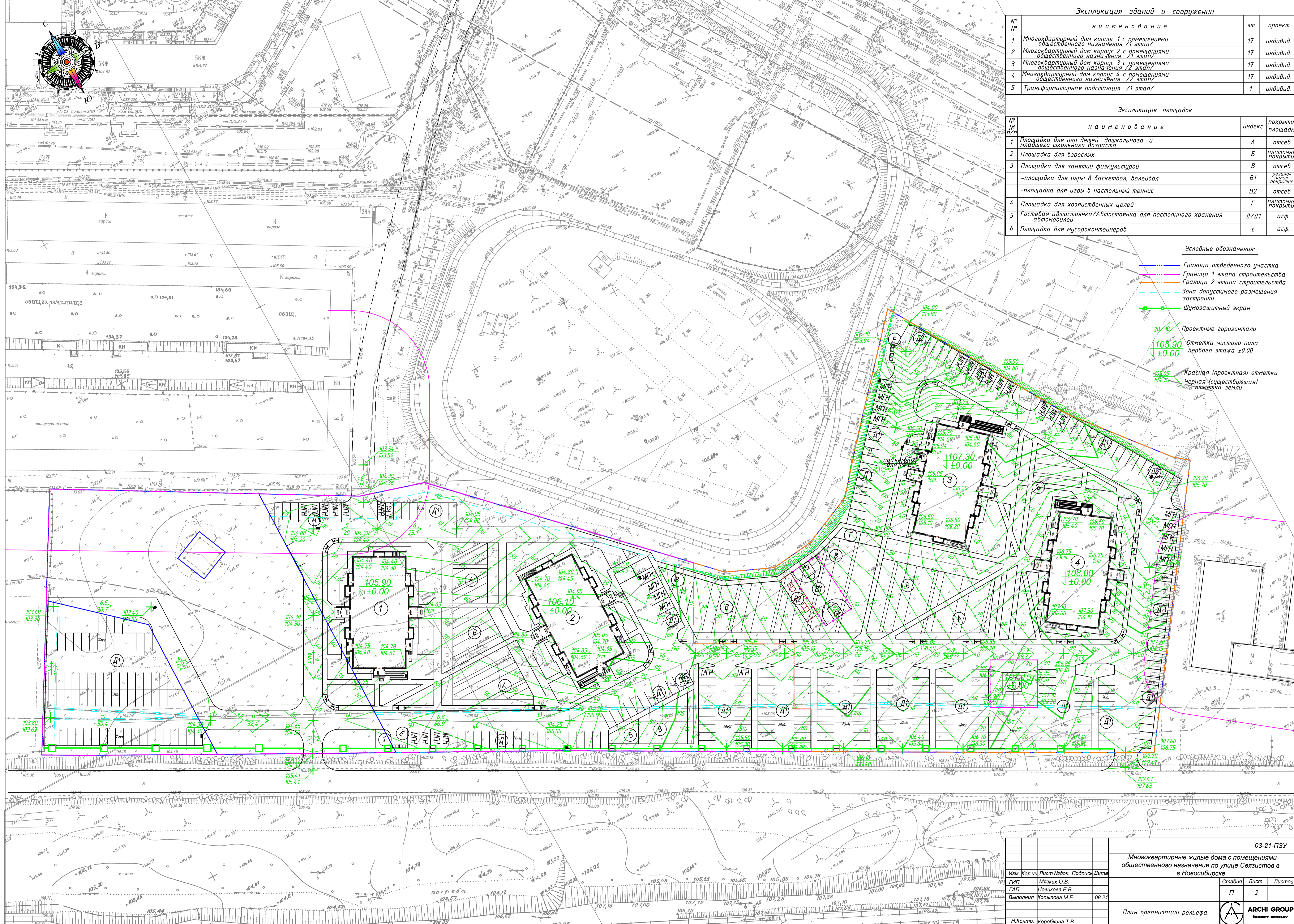
№	наименование	эт.	проект
1	Многоквартирный дом корпус 1 с помещениями общественного назначения /1 этап/	17	индивид.
2	Многоквартирный дом корпус 2 с помещениями общественного назначения /1 этап/	17	индивид.
3	Многоквартирный дом корпус 3 с помещениями общественного назначения /2 этап/	17	индивид.
4	Многоквартирный дом корпус 4 с помещениями общественного назначения /2 этап/	17	индивид.
5	Трансформаторная подстанция /1 этап/	1	индивид.

Экспликация площадок

№	наименование	индекс	покрытие площадки
1	Площадка для игр детей дошкольного и младшего школьного возраста	А	отсев
2	Площадка для взрослых	Б	плиточное покрытие
3	Площадка для занятий физкультурой	В	отсев
	-площадка для игры в баскетбол, волейбол	В1	резино-песочное покрытие
	-площадка для игры в настольный теннис	В2	отсев
4	Площадка для хозяйственных целей	Г	плиточное покрытие
5	Гостевая автостоянка/Автостоянка для постоянного хранения автомобилей	Д/Д1	асф.
6	Площадка для мусороконтейнеров	Е	асф.

Условные обозначения:

- Граница отведенного участка
- Граница 1 этапа строительства
- Граница 2 этапа строительства
- Зона допустимого размещения застройки
- Шумозащитный экран
- Проектные горизонтали
- Отметка чистого пола первого этажа ±0.00
- Красная (проектная) отметка
- Черная (существующая) отметка земли



03-21-ПЗУ

Многоквартирные жилые дома с помещениями общественного назначения по улице Связистов в г.Новосибирске

Изм.	Коп.уч.	Лист	№подк.	Подпись	Дата	Стадия	Лист	Листов
				Мяких О.В.		П	2	
				Новикова Е.В.				
				Копылова М.Е.	08.21			

Н.Контр. Коробкина Т.В.

План организации рельефа.



№	наименование	эт.	проект
1	Многоквартирный дом корпус 1 с помещениями общественного назначения /1 этап/	17	индивид.
2	Многоквартирный дом корпус 2 с помещениями общественного назначения /1 этап/	17	индивид.
3	Многоквартирный дом корпус 3 с помещениями общественного назначения /2 этап/	17	индивид.
4	Многоквартирный дом корпус 4 с помещениями общественного назначения /2 этап/	17	индивид.
5	Трансформаторная подстанция /1 этап/	1	индивид.

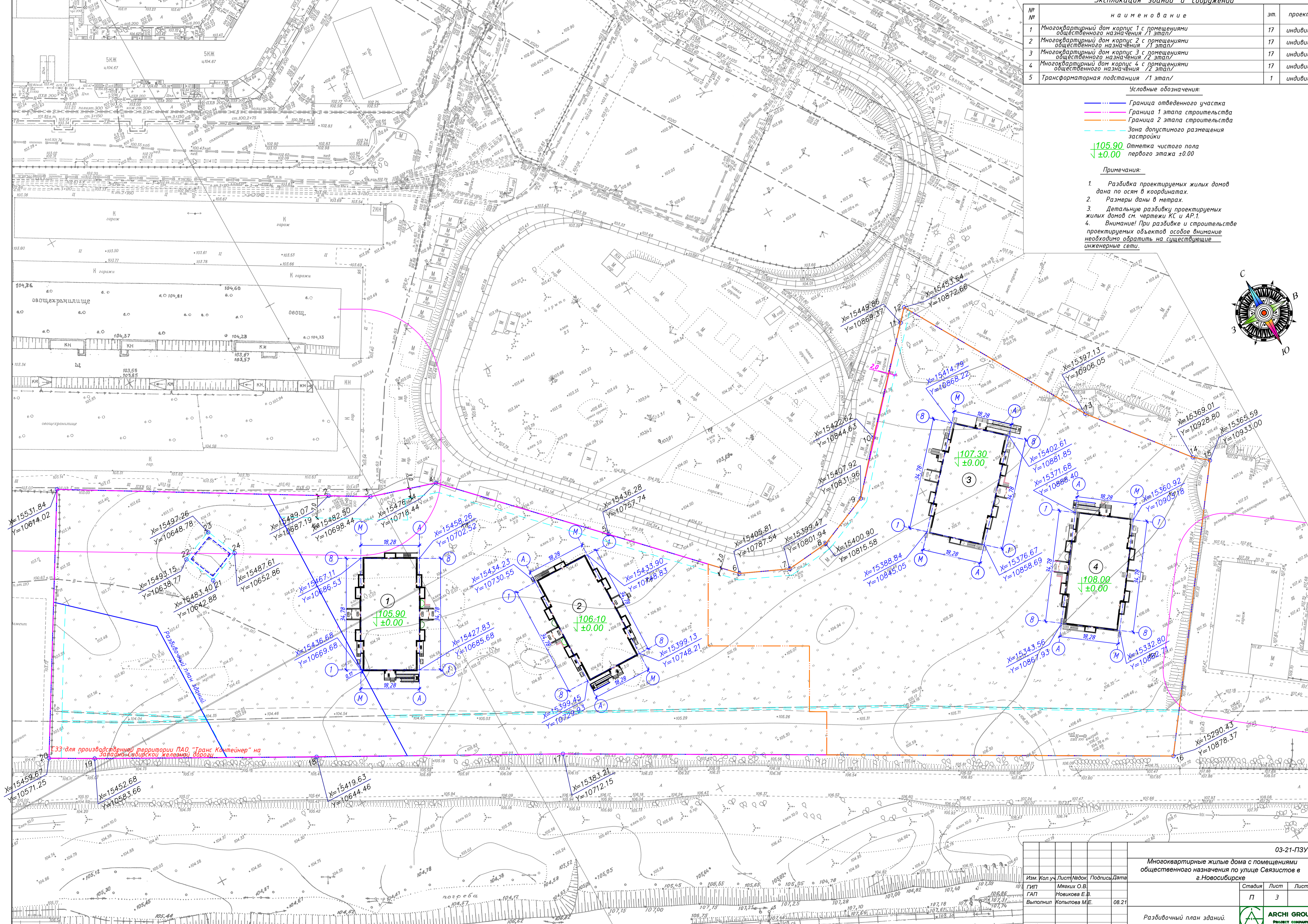
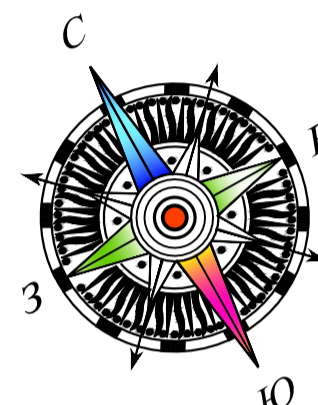
Условные обозначения:

- Граница отведенного участка
- Граница 1 этажа строительства
- Граница 2 этажа строительства
- Зона допустимого размещения застройки

+105.90  
±0.00 Отметка чистого пола первого этажа ±0.00

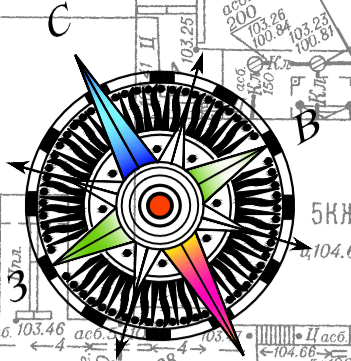
Примечания:

1. Разбивка проектируемых жилых домов дана по осям в координатах.
2. Размеры даны в метрах.
3. Детальная разбивка проектируемых жилых домов см. чертежи КС и АР.1
4. Внимание! При разбивке и строительстве проектируемых объектов особое внимание необходимо обратить на существующие инженерные сети.



ГЗЗ для производственной территории ПАО "Транс Контейнер" на Западно-Сибирской железной дороге

03-21-ПЗУ			
Многоквартирные жилые дома с помещениями общественного назначения по улице Связистов в г.Новосибирске			
Изм. Коп.уч. Лист №подк. Подпись Дата	ГИП Мьяких О.В.	ГАП Носикова Е.В.	Выполнил Копылова М.Е. 08.21
Страница	Лист	Листов	
П	3		
Разбивочный план зданий.			
Н.Контр. Коробкина Т.В.			



Экспликация зданий и сооружений

№	наименование	эт.	проект
1	Многоквартирный дом корпус 1 с помещениями общественного назначения /1 этап/	17	индивид.
2	Многоквартирный дом корпус 2 с помещениями общественного назначения /1 этап/	17	индивид.
3	Многоквартирный дом корпус 3 с помещениями общественного назначения /2 этап/	17	индивид.
4	Многоквартирный дом корпус 4 с помещениями общественного назначения /2 этап/	17	индивид.
5	Трансформаторная подстанция /1 этап/	1	индивид.

Экспликация площадок

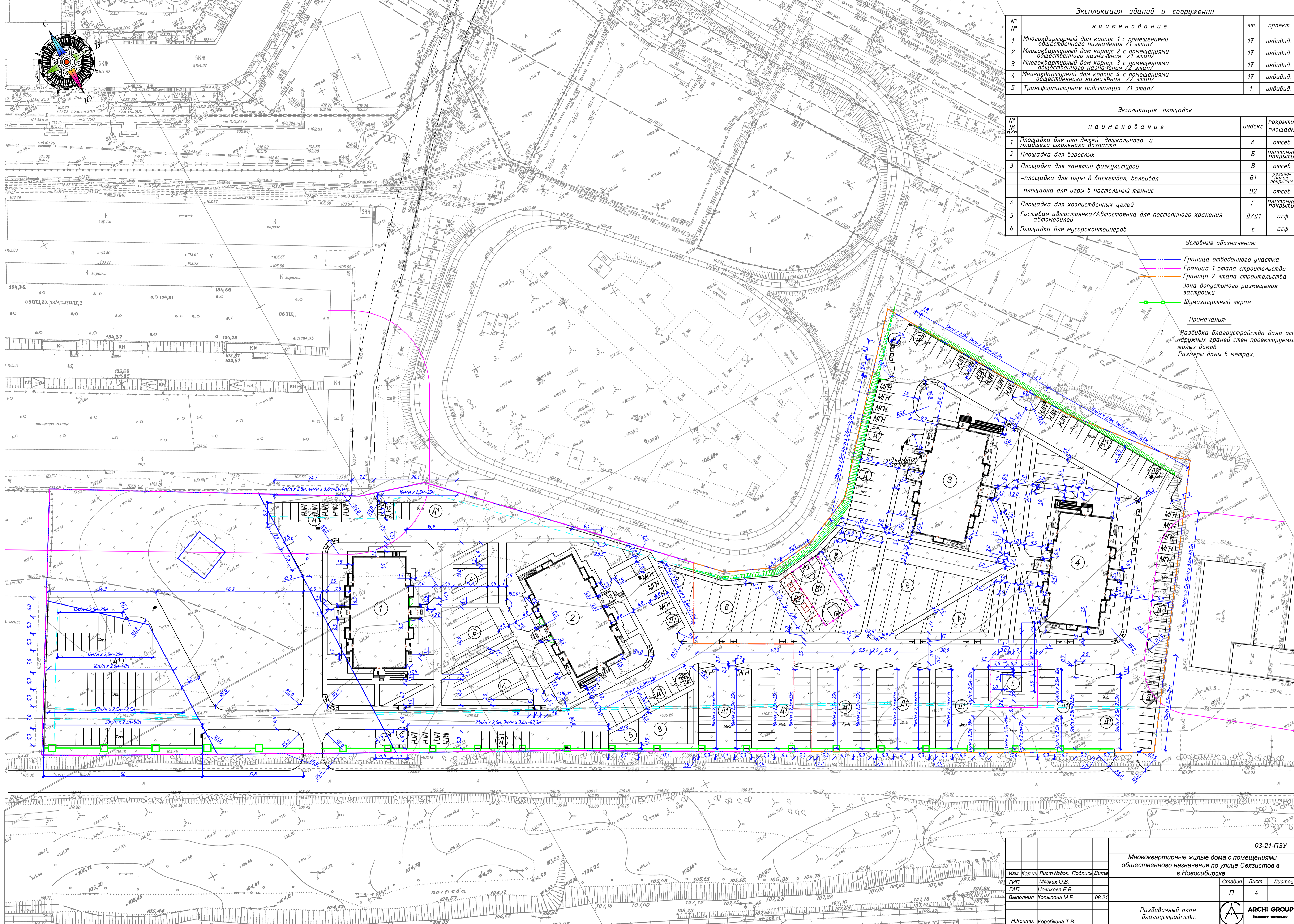
№	наименование	индекс	покрытие площадки
1	Площадка для игр детей дошкольного и младшего школьного возраста	А	отсев
2	Площадка для взрослых	Б	плиточное покрытие
3	Площадка для занятий физкультурой	В	отсев
	-площадка для игры в баскетбол, волейбол	В1	резино-полиуретановое покрытие
	-площадка для игры в настольный теннис	В2	отсев
4	Площадка для хозяйственных целей	Г	плиточное покрытие
5	Гостевая автостоянка/Автостоянка для постоянного хранения автомобилей	Д/Д1	асф.
6	Площадка для мусороконтейнеров	Е	асф.

Условные обозначения:

- Граница отведенного участка
- Граница 1 этапа строительства
- Граница 2 этапа строительства
- Зона допустимого размещения застройки
- Шумозащитный экран

Примечания:

1. Разбивка благоустройства дана от наружных граней стен проектируемых жилых домов.
2. Размеры даны в метрах.



03-21-ПЗУ

Многоквартирные жилые дома с помещениями общественного назначения по улице Связистов в г.Новосибирске

Изм.	Коп.уч.	Лист	№доку	Подпись	Дата
				Мяких О.В.	
				Носикова Е.В.	
				Копылова М.Е.	08.21

Стация	Лист	Листов
П	4	

Разбивочный план благоустройства.



Н.Контр. Коробкина Т.В.



Объемы работ по благоустройству корпус 1, 2 /1 этап/

Условное изображение	наименование	Площадь, м <sup>2</sup>	Бордюр	
			Тип	Кол-во
	Асфальтобетонное покрытие проезда	5007,44	БР 100, 30/15	827,17
	Внеплоч. асфальтобет. покрытие проезда			
	Бетонное покрытие отмостки	347	БР 100, 20/8	232
	Плиточное покрытие тротуаров, площадок	1226,285	БР 100, 20/8	985
	Газон с возм. проезда пожарной техники	2511	БР 100, 20/8	1778
	Газон с возм. проезда пожарной техники	560	БР 100, 20/8	395
	Резиноплиточное покрытие детской площадки	583	БР 100, 20/8	---
	Резиноплиточное покрытие спортивной площадки	395	БР 100, 20/8	---
	Газон с возм. проезда пожарной техники	8шт	Прайс-лист компании "КСИЛ"	---
	Диван на ж/б ножках /2105/	1шт	Прайс-лист компании "КСИЛ"	---
	Качалка-балласт на ж/б основании /1312/	2шт	Прайс-лист компании "КСИЛ"	---
	Качалка-балласт на ж/б основании /1312/	2шт	Прайс-лист компании "КСИЛ"	---
	Качалка-балласт на ж/б основании /1312/	2шт	Прайс-лист компании "КСИЛ"	---
	Качалка на пружине "Джип" /4128/	1шт	Прайс-лист компании "КСИЛ"	---
	Качалка на пружине "Дельфин" /4121/	1шт	Прайс-лист компании "КСИЛ"	---
	Горка (Н пл. = 1,2 м) мини /4202/	1шт	Прайс-лист компании "КСИЛ"	---
	Детский игровой комплекс /5106/	1шт	Прайс-лист компании "КСИЛ"	---
	Сетка для рисования / 6738/	2 шт	Прайс-лист компании "КСИЛ"	---
	Лесочный дворик "Белоснежка" /4268/	1 шт	Прайс-лист компании "КСИЛ"	---
	Спортивный комплекс "Атлант" /6499/	1 шт	Прайс-лист компании "КСИЛ"	---
	Детский спортивный комплекс /6305/	1 шт	Прайс-лист компании "КСИЛ"	---
	Лидия дольшая /6727/	1 шт	Прайс-лист компании "КСИЛ"	---
	Детский спортивный комплекс /6302/	1 шт	Прайс-лист компании "КСИЛ"	---
	Детск. спорт. компл. "Полоса препятствий /6315/	1 шт	Прайс-лист компании "КСИЛ"	---
	Установка для сушки белья	1 шт	Прайс-лист компании "КСИЛ"	---
	Установка для чистки вещей	2 шт	Прайс-лист компании "КСИЛ"	---
	Металлические мусороконтейнеры с крышкой	4 шт	Прайс-лист компании "КСИЛ"	---
	Деревья	33шт		
	Кустарник (3 шт/мп)	386шт		
	Шумозащитный экран	199пм		

Объемы работ по благоустройству корпус 3, 4 /2 этап/

Условное изображение	наименование	Площадь, м <sup>2</sup>	Бордюр	
			Тип	Кол-во
	Асфальтобетонное покрытие проезда	6235,52	БР 100, 30/15	1178,17
	Внеплоч. асфальтобет. покрытие проезда			
	Бетонное покрытие отмостки	377	БР 100, 20/8	241
	Плиточное покрытие тротуаров, площадок	950	БР 100, 20/8	1013
	Газон с возм. проезда пожарной техники	2726	БР 100, 20/8	1878
	Газон с возм. проезда пожарной техники	296	БР 100, 20/8	198
	Резиноплиточное покрытие детской площадки/ спортивной площадки	757	БР 100, 20/8	---
	Резиноплиточное покрытие детской площадки/ спортивной площадки	1083	БР 100, 20/8	---
	Диван на ж/б ножках /2105/	12шт	Прайс-лист компании "КСИЛ"	---
	Урна деревянная с ж/б основанием /1312/	13шт	Прайс-лист компании "КСИЛ"	---
	Качалка-балласт на ж/б основании /1312/	2шт	Прайс-лист компании "КСИЛ"	---
	Качалка-балласт на ж/б основании /1312/	2шт	Прайс-лист компании "КСИЛ"	---
	Качалка на пружине "Джип" /4128/	1 шт	Прайс-лист компании "КСИЛ"	---
	Качалка на пружине "Дельфин" /4121/	1 шт	Прайс-лист компании "КСИЛ"	---
	Горка (Н пл. = 1,2 м) мини /4202/	1 шт	Прайс-лист компании "КСИЛ"	---
	Детский игровой комплекс /5106/	1 шт	Прайс-лист компании "КСИЛ"	---
	Игровая установка /6307/	1 шт	Прайс-лист компании "КСИЛ"	---
	Лесочный дворик "Белоснежка" /4268/	1 шт	Прайс-лист компании "КСИЛ"	---
	Спортивный комплекс "Атлант" /6499/	2 шт	Прайс-лист компании "КСИЛ"	---
	Детский спортивный комплекс /6305/	1 шт	Прайс-лист компании "КСИЛ"	---
	Лидия дольшая /6727/	2 шт	Прайс-лист компании "КСИЛ"	---
	Детский спортивный комплекс /6302/	2 шт	Прайс-лист компании "КСИЛ"	---
	Сетка для рисования / 6738/	2 шт	Прайс-лист компании "КСИЛ"	---
	Теннисный стол	2 шт	Прайс-лист компании "КСИЛ"	---
	Детск. спорт. компл. "Полоса препятствий /6315/	1 шт	Прайс-лист компании "КСИЛ"	---
	Установка для сушки белья	1 шт	Прайс-лист компании "КСИЛ"	---
	Установка для чистки вещей	1 шт	Прайс-лист компании "КСИЛ"	---
	Металлические мусороконтейнеры с крышкой	4 шт	Прайс-лист компании "КСИЛ"	---
	Деревья	17шт		
	Кустарник (3 шт/мп)	277шт		
	Шумозащитный экран	132,6пм		
	Обграждение сетчатое	59пм		

Условные обозначения:

- Граница отведенного участка
- Граница 1 этапа строительства
- Граница 2 этапа строительства
- Зона допустимого размещения застройки
- Граница благоустройства 1 этапа строительства
- Граница благоустройства 2 этапа строительства
- Схема движения транспортных средств и пожарной техники
- Защитный экран от вибрации

Примечание:

1. Перед началом работ по озеленению участка, трассы инженерных коммуникаций обозначить флажками.
2. Посадку проектируемых зеленых насаждений производить в осенне-весенний период.

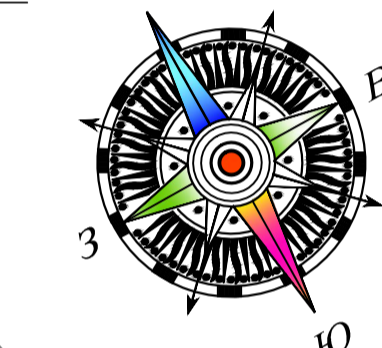
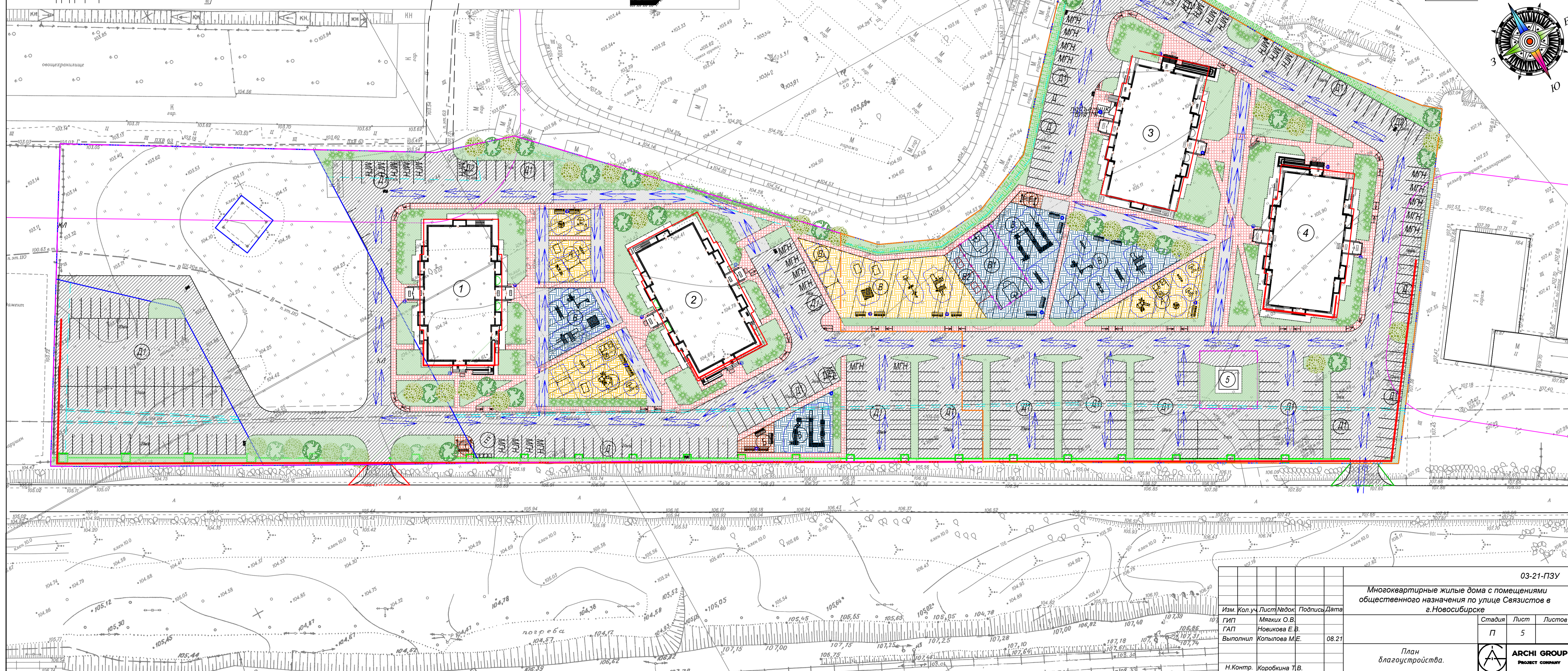
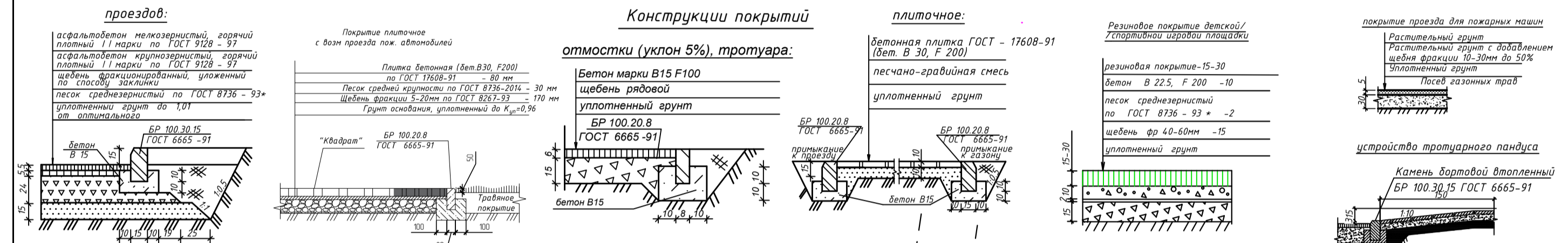
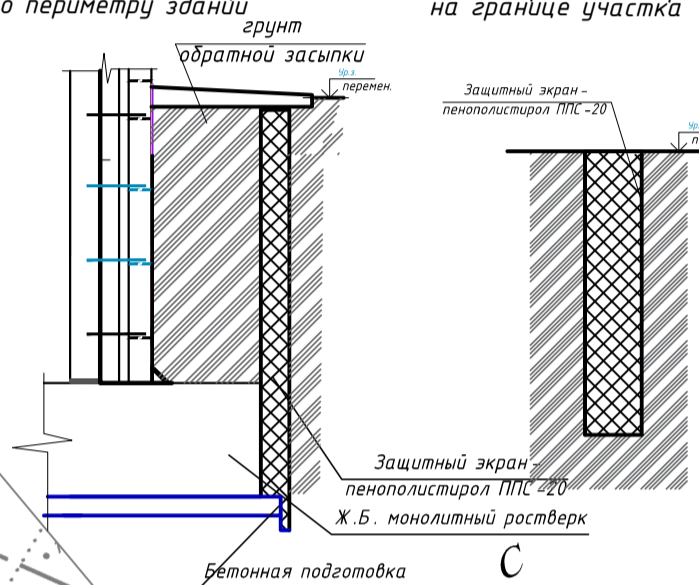
Экспликация зданий и сооружений

№	наименование	эт.	проект
1	Многоквартирный дом корпус 1 с помещениями общественного назначения /1 этап/	17	индивид.
2	Многоквартирный дом корпус 2 с помещениями общественного назначения /1 этап/	17	индивид.
3	Многоквартирный дом корпус 3 с помещениями общественного назначения /2 этап/	17	индивид.
4	Многоквартирный дом корпус 4 с помещениями общественного назначения /2 этап/	17	индивид.
5	Трансформаторная подстанция /1 этап/	1	индивид.

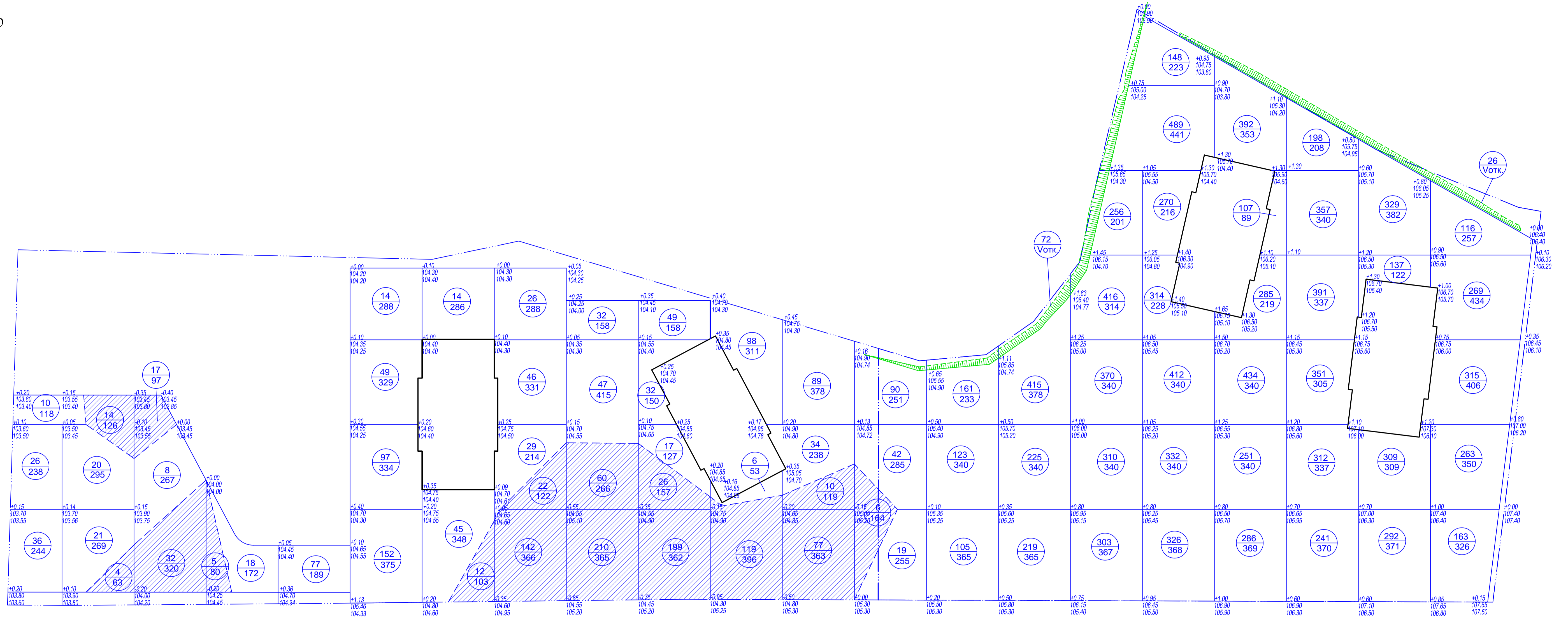
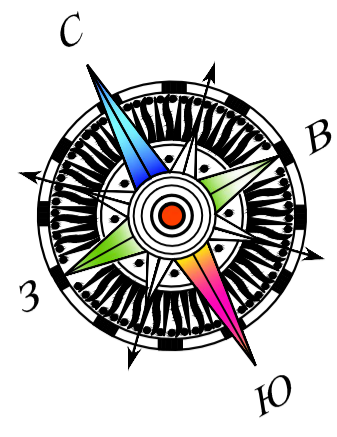
Экспликация площадок

№	наименование	индекс	покрытие площадки
1	Площадка для игр детей дошкольного и младшего школьного возраста	А	отсев
2	Площадка для взрослых	Б	плиточное покрытие
3	Площадка для занятий физкультурой	В	отсев
	-площадка для игры в баскетбол, волейбол	В1	резино-плиточное покрытие
	-площадка для игры в настольный теннис	В2	отсев
4	Площадка для хозяйственных целей	Г	плиточное покрытие
5	Гостевая автостоянка/Автостоянка для постоянного хранения автомобилей	Д/Д1	асф.
6	Площадка для мусороконтейнеров	Е	асф.

Защитный экран от вибрации по периметру здания



03-21-ПЗУ		
Многоквартирные жилые дома с помещениями общественного назначения по улице Связистов в г.Новосибирске		
Изм. Кол.уч. Лист/Листов	Подпись	Дата
ГАП	Мяких О.В.	
Выполнил	Новикова Е.В.	08.21
Копылова М.Е.		
Н.Контр.	Коробкина Т.В.	
Стадия	Лист	Листов
П	5	
План благоустройства.		ARCHI GROUP ПРОЕКТ КОМПАНИЯ



V насыпь	72	41	8	18	77	312	59	101	79	98	104	123	151	389	931	1655	2291	1755	1850	1067	1152	○	12333
S насыпь	600	564	267	172	189	1326	634	833	573	435	364	616	791	938	1083	1562	2155	1710	1897	1184	1773	○	19666
V выемка	--	18	49	5	--	--	12	164	270	225	119	87	6	--	--	--	--	--	--	--	--	⊖	955
S выемка	--	189	477	80	--	--	103	488	631	519	396	482	164	--	--	--	--	--	--	--	--	⊖	3469

Баланс земляных масс

№	Наименование	кол-во, м <sup>3</sup>	
		насыпь (+)	выемка (-)
1	Срезка растительного грунта (h=0.2м)	--	6119
2	Растительный грунт для озеленения	818	--
3	Лишний растительный грунт	5301	--
Баланс:		6119	6119
4	Планировка участка	12333	955
5	Замена растительного грунта( теоретич.)	3060	--
6	Избыточный грунт при устройстве:	--	--
---	фундаментов зданий и сооружений	по локал. смете	по локал. смете
---	траншей подземных коммуникаций	по локал. смете	по локал. смете
---	корыта проездов и тротуаров	--	9463
---	озеленения	--	818
Итого:		15393	11082
7	Недостающий грунт (подвозка)	--	4311
Баланс:		15393	15393
8	Спланированная территория, м <sup>2</sup>	19666	3469

Условные обозначения:

- насыпь грунта
- срезка грунта
- Объем грунта
- Площадь фигуры
- 1 - рабочая отметка
- 2- проектная /красная/отметка
- 3- существующая/черная/отметка

Примечание:

1. План земляных масс подсчитан по средние - арифметическим рабочим отметкам.

				03-21-ПЗУ		
				Многоквартирные жилые дома с помещениями общественного назначения по улице Связистов в г.Новосибирске		
Изм.	Кол.уч.	Лист	№докум.	Подпись	Дата	
ГИП		Мяких О.В.				Стандия
ГАП		Новикова Е.В.				Лист
Выполнил		Копылова М.Е.	08.21			Листов
						П
						6
				План земляных масс.		
Н.Контр.		Коробкина Т.В.				
				ARCHI GROUP PROJECT COMPANY		

Экспликация зданий и сооружений

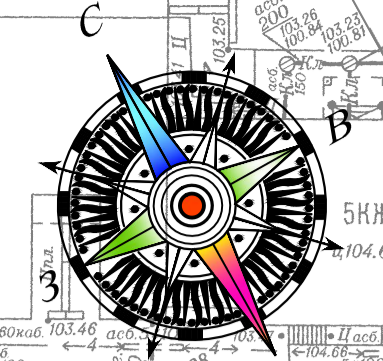
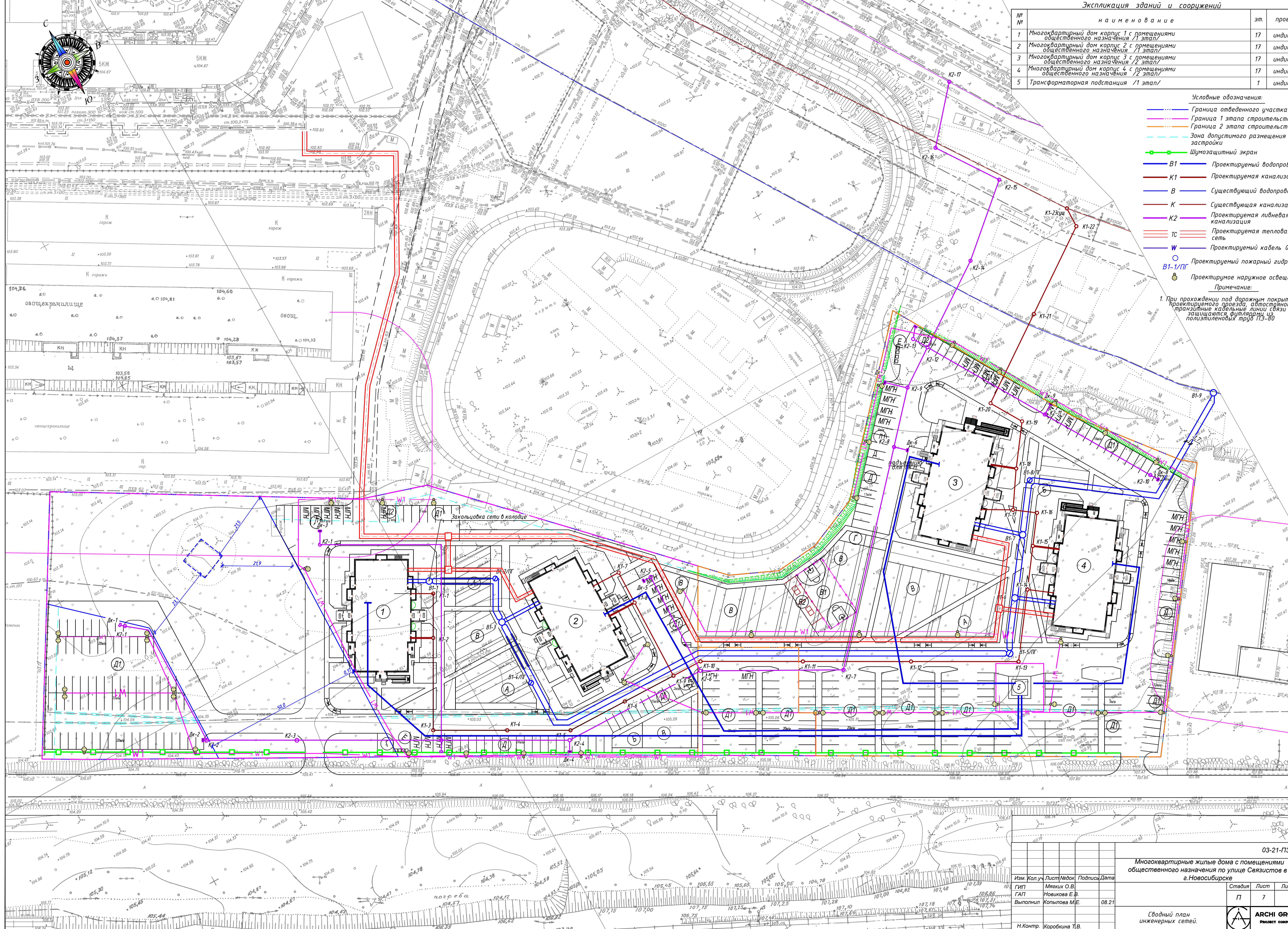
№	наименование	эт.	проект
1	Многоквартирный дом корпус 1 с помещениями общественного назначения /1 этап/	17	индивид.
2	Многоквартирный дом корпус 2 с помещениями общественного назначения /1 этап/	17	индивид.
3	Многоквартирный дом корпус 3 с помещениями общественного назначения /2 этап/	17	индивид.
4	Многоквартирный дом корпус 4 с помещениями общественного назначения /2 этап/	17	индивид.
5	Трансформаторная подстанция /1 этап/	1	индивид.

Условные обозначения:

- Граница отведенного участка
- Граница 1 этапа строительства
- Граница 2 этапа строительства
- Зона допустимого размещения застройки
- Шумозащитный экран
- В1 Проектируемый водопровод
- К1 Проектируемая канализация
- В Существующий водопровод
- К Существующая канализация
- К2 Проектируемая лифтовая канализация
- ТС Проектируемая тепловая сеть
- W Проектируемый кабель 0,4кВ
- Проектируемый пожарный гидрант
- В1-1/ПГ Проектируемое наружное освещение

Примечание:

1. При прохождении под дорожным покрытием проектируемого проезда, автомобильных транзитных кабельных линий связи защищаются футлярами из полиэтиленовых труб ПЭ-80



03-21-ПЗУ

Многоквартирные жилые дома с помещениями общественного назначения по улице Связистов в г.Новосибирске

Изм. Кол.уч. Лист №подк. Подпись Дата  
 ГИП Мьяких О.В.  
 ГАП Носикова Е.В.  
 Выполнил Кольцова М.Е. 08.21

Стадия Лист Листов  
 П 7

Сводный план инженерных сетей.  
 ARCHI GROUP  
 ПРОЕКТНАЯ КОМПАНИЯ

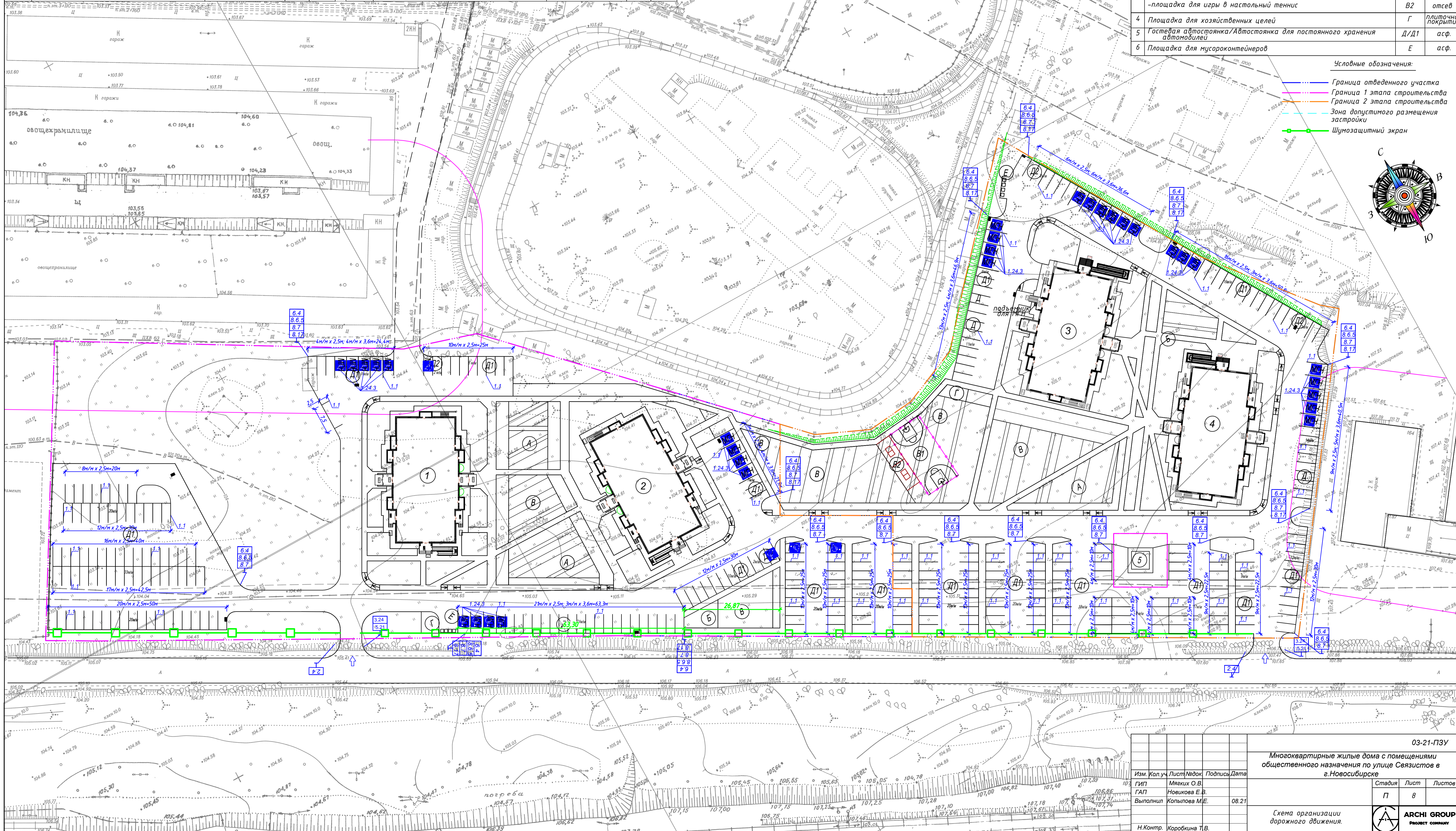
Н.Контр. Коробкина Т.В.

Спецификация дорожных знаков и дорожной разметки /1 этап/				
№№	наименование	обозначение	ед. изм.	кол-во
<b>Разметка</b>				
1.1	Обозначение границ стоянки транспортных средств	ГОСТ Р 52289-2004	п.м.	--
1.24.3	Парковочное место для МГН	ГОСТ Р 52289-2004	шт	17
<b>Знаки</b>				
3.24	"Ограничение максимальной скорости"	ГОСТ Р 52289-2004	шт.	1
5.21	"Жилая зона"	ГОСТ Р 52289-2004	шт.	1
2.4	"Уступи дорогу"	ГОСТ Р 52289-2004	шт.	1
6.4	"Место стоянки"	ГОСТ Р 52289-2004	шт.	5
6.6.5	"Способ постановки транспортного средства на стоянку"	ГОСТ Р 52289-2004	шт.	5
8.7	"Стоянка с неработающим двигателем"	ГОСТ Р 52289-2004	шт.	5
8.17	"Инвалид"	ГОСТ Р 52289-2004	шт.	4
	Стойка для крепления дорожных знаков		шт.	7

Спецификация дорожных знаков и дорожной разметки /2 этап/				
№№	наименование	обозначение	ед. изм.	кол-во
<b>Разметка</b>				
1.1	Обозначение границ стоянки транспортных средств	ГОСТ Р 52289-2004	п.м.	--
1.24.3	Парковочное место для МГН	ГОСТ Р 52289-2004	шт	18
<b>Знаки</b>				
3.24	"Ограничение максимальной скорости"	ГОСТ Р 52289-2004	шт.	1
5.21	"Жилая зона"	ГОСТ Р 52289-2004	шт.	1
2.4	"Уступи дорогу"	ГОСТ Р 52289-2004	шт.	1
6.4	"Место стоянки"	ГОСТ Р 52289-2004	шт.	12
6.6.5	"Способ постановки транспортного средства на стоянку"	ГОСТ Р 52289-2004	шт.	12
8.7	"Стоянка с неработающим двигателем"	ГОСТ Р 52289-2004	шт.	12
8.17	"Инвалид"	ГОСТ Р 52289-2004	шт.	5
	Стойка для крепления дорожных знаков		шт.	16

Экспликация зданий и сооружений			
№	наименование	эт.	проект
1	Многоквартирный дом корпус 1 с помещениями общественного назначения /1 этап/	17	индивид.
2	Многоквартирный дом корпус 2 с помещениями общественного назначения /1 этап/	17	индивид.
3	Многоквартирный дом корпус 3 с помещениями общественного назначения /1 этап/	17	индивид.
4	Многоквартирный дом корпус 4 с помещениями общественного назначения /2 этап/	17	индивид.
5	Трансформаторная подстанция /1 этап/	1	индивид.

Экспликация площадок			
№	наименование	индекс	покрытие площадки
1	Площадка для игр детей дошкольного и младшего школьного возраста	A	отсев
2	Площадка для взрослых	B	плиточное покрытие
3	Площадка для занятий физкультурой	B	отсев
	-площадка для игры в баскетбол, волейбол	B1	резино-песчаное покрытие
	-площадка для игры в настольный теннис	B2	отсев
4	Площадка для хозяйственных целей	Г	плиточное покрытие
5	Гостевая автостоянка/Автостоянка для постоянного хранения автомобилей	Д/Д1	асф.
6	Площадка для мусороконтейнеров	Е	асф.



03-21-ПЗУ			
Многоквартирные жилые дома с помещениями общественного назначения по улице Связистов в г.Новосибирске			
Изм. Кол.уч. Лист	№подк.	Подпись	Дата
ГАП	Мяких О.В.	ГАП	Новикова Е.В.
Выполнил	Кольцова М.Е.		08.21
Схема организации дорожного движения.		Стация	Лист
		П	8
Н.Контр. Коробкина Т.В.		ARCHI GROUP ПРОЕКТ КОМПАНИ	