

N

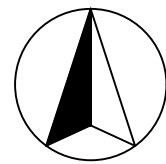
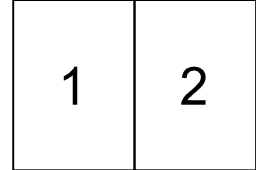
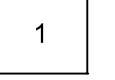


Схема планировочной организации земельного участка М 1:500

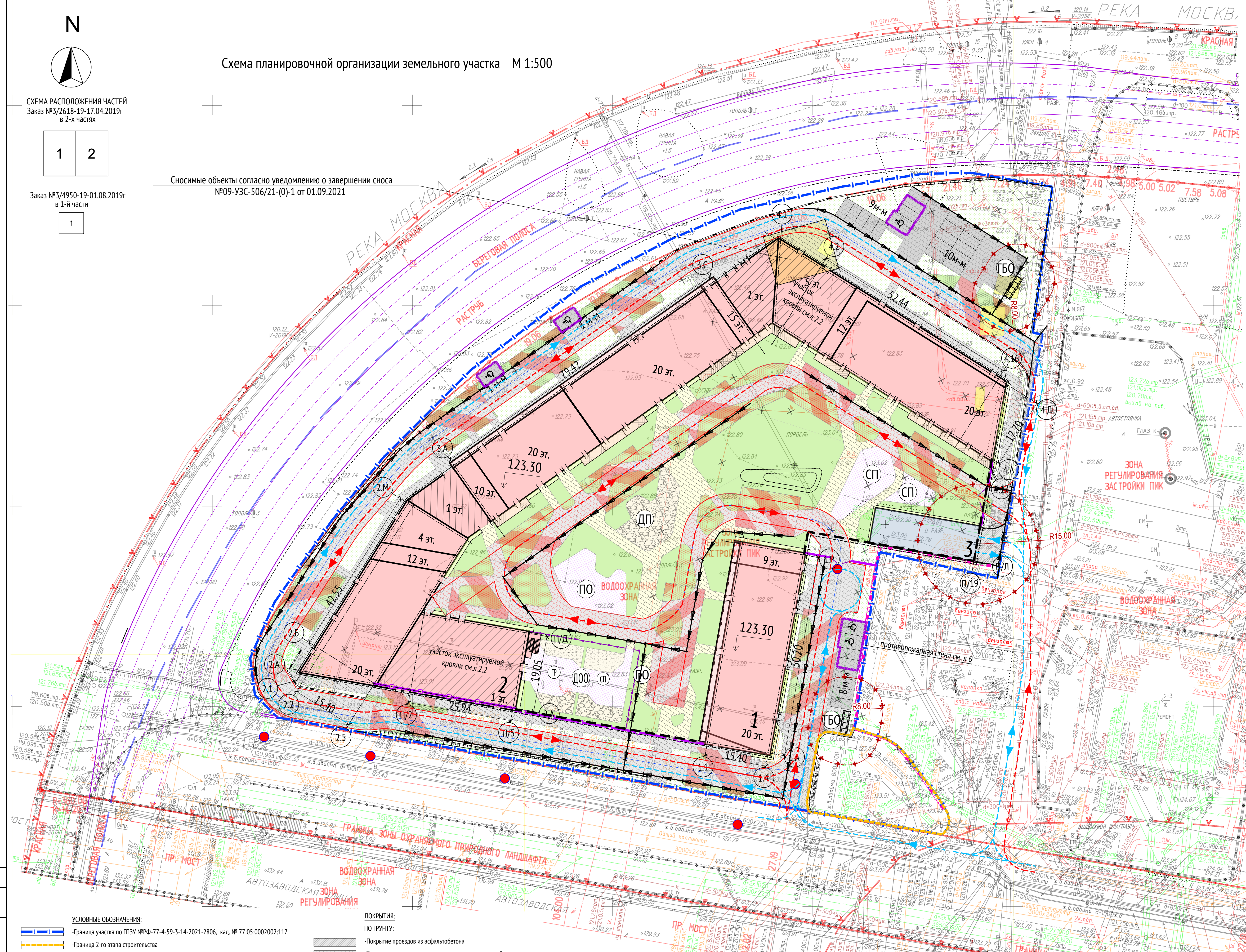
СХЕМА РАСПОЛОЖЕНИЯ ЧАСТЕЙ
Заказ №3/2618-19-17.04.2019г
в 2-х частях



Заказ №3/4950-19-01.08.2019г
в 1-й части



Сносимые объекты согласно уведомлению о завершении сноса
№09-УЗС-506/21-(0)-1 от 01.09.2021



Номер по плану	Наименование и обозначение	Этажность	Количество				Площадь, м²		Строительный объем, м³	
			зданий	квартир	застройки	общая квартир встроен.помещений	здания	здания	здания	всего
Жилые здания										
1	Жилые корпуса	9,20	1	###	923	46 914,48	46954,03			
2	Жилые корпуса	14,5, 10,12, 15,20	1	808	808	1404,60 138,40 939,70	1404,60 138,40 939,70			
3	Рампа (въезд в паркинг на 273 м/м)	-	-	-	###	###	-	-	-	-

Условные обозначения линий градостроительного регулирования

- границы территорий улично-дорожной сети
- границы водных поверхностей
- границы линий регулирования застройки, технических зон и зон с особыми условиями использования территорий
- границы водоохранных зон
- границы территорий промышленных зон
- границы территорий памятников истории и культуры
- границы прибрежных полос
- границы зон I пояса санитарной охраны
- границы охранной зоны ансамбля Московского Кремля
- границы зон охраняемого ландшафта
- границы санитарно-защитных зон
- границы озелененных территорий
- границы береговых полос
- границы территорий природного комплекса
- границы полосы отвода железных дорог
- границы охраняемых зон памятников истории и культуры
- границы особо охраняемых природных территорий
- границы режимов градостроительной деятельности на территориях природного комплекса
- границы зон II пояса санитарной охраны
- границы историко-культурных заповедных территорий
- границы памятников природы
- границы жестких зон санитарной охраны
- границы особо охраняемых зеленых территорий

Условные обозначения подземных инженерных коммуникаций

- водопровод (водовод)
- дренаж
- газопровод
- кабель МОСЭНЕРГО
- кабель телевидения
- кабель МТС
- кабель радио
- водовоздушный кабель связи
- бронированный кабель связи
- блочная канализация МОСЭНЕРГО
- кабель заземления
- общий коллектор
- водосток
- канализация
- теплотрасс
- кабель МОСГОРСВЕТ
- кабель ДС
- кабель связи УПО
- оптоволоконный кабель
- телефон, канализация
- волновод
- кабельный коллектор МОСЭНЕРГО
- беззащитная прокладка
- проекты

Данный проект выполнен на геоподснове ГУП "Мосгоргеострест" заказ №3/2618-19-17.04.19, №3/4950-19-01.08.2019г, геоподснова не изменялась.

ГИП Поляков И.С.

ЛИНИИ ГРАДОСТРОИТЕЛЬНОГО РЕГУЛИРОВАНИЯ НАНЕСЕНЫ ПО СОСТОЯНИЮ НА 04.06.19 ПЛАНОВО-ВЫСОТНАЯ ПРИВЯЗКА ВЫПОЛНЕНА ПО СОСТОЯНИЮ ОСИ МКА НА 04.06.19 (Проект № Д6281-17) Срок действия инженерно-топографического плана - 3 года с момента изготовления (п.1.4. Раздел II постановления Правительства Москвы от 19.05.2015 №284-ПП «Об утверждении порядка оформления заказов (разрешений) на проведение земляных работ, установку временных ограждений, размещение временных объектов в городе Москве») Положение электрических кабелей проверено по материалам МКС ПАО "МОЭСК" Дата: 31.05.2019г. Исполнитель: Метриж Е.И. По вопросам несоответствия планового положения подземных коммуникаций обращаться по тел. (495) 614-54-39

Без печати ГБУ "Мосгоргеострест" не действителен	ИНЖЕНЕРНО-ТОПОГРАФИЧЕСКИЙ ПЛАН	МОСКОМАРХИТЕКТУРА © ГБУ "Мосгоргеострест"
Использование другими организациями не допускается	Заказ № 3/2618-19	от 17.04.2019
Полные работы: Отреценко П. Б., Камерал. работы: Воронцова О. А.	Заказчик: ООО "ГП-МКС"	
Подзем. работы: Самойлова Н. О.	Наименование объекта: "Многофункциональный жилой комплекс со встроенно-пристроенными помещениями и ДОО" по адресу: г. Москва, пересечение Автозаводской улицы с Симонской набережной	Лист 1
Корркт. топорг. Корпусова С. В.	Адрес объекта: г. Москва, пересечение Автозаводской улицы с Симонской набережной	Листов 2
Корркт. подзем. Рыжкова П. А.	Номенклатура: А-У-09-10, А-У-09-14	Масштаб 1:500
ЛПР (Кр.лик.) Таныбаум М. Ю.	Дата выпуска заказа: 04.06.2019	
Дубликат кр.отм. Петрунина М. Д.		

ЛИНИИ ГРАДОСТРОИТЕЛЬНОГО РЕГУЛИРОВАНИЯ НАНЕСЕНЫ ПО СОСТОЯНИЮ НА 28.08.19 ПРОЕКТИРОВАНИЕ ВЫПОЛНИТЬ В УВЯЗКЕ С СУЩЕСТВУЮЩИМИ ОТМЕЧКАМИ Срок действия инженерно-топографического плана - 3 года с момента изготовления (п.1.4. Раздел II постановления Правительства Москвы от 19.05.2015 №284-ПП «Об утверждении порядка оформления заказов (разрешений) на проведение земляных работ, установку временных ограждений, размещение временных объектов в городе Москве») Положение электрических кабелей проверено по материалам МКС ПАО "МОЭСК" Дата: 28.08.2019г. Исполнитель: Погудина Е.А. По вопросам несоответствия планового положения подземных коммуникаций обращаться по тел. (495) 614-54-39

Без печати ГБУ "Мосгоргеострест" не действителен	ИНЖЕНЕРНО-ТОПОГРАФИЧЕСКИЙ ПЛАН	МОСКОМАРХИТЕКТУРА © ГБУ "Мосгоргеострест"
Использование другими организациями не допускается	Заказ № 3/4950-19	от 01.08.2019
Полные работы: Отреценко П. Б., Камерал. работы: Воронцова О. А.	Заказчик: ООО "ГП-МКС"	
Подзем. работы: Самойлова Н. О.	Наименование объекта: "Многофункциональный жилой комплекс со встроенно-пристроенными помещениями и ДОО" по адресу: г. Москва, пересечение Автозаводской улицы с Симонской набережной	Лист 1
Корркт. топорг. Корпусова С. В.	Адрес объекта: г. Москва, пересечение Автозаводской улицы с Симонской набережной	Листов 1
Корркт. подзем. Рыжкова П. А.	Номенклатура: А-У-09-10, А-У-09-14	Масштаб 1:500
ЛПР (Кр.лик.) Таныбаум М. Ю.	Дата выпуска заказа: 02.08.2019	
Дубликат кр.отм. Петрунина М. Д.		

1147-ПЗУ					Стадия		
Многофункциональный жилой комплекс с подземным паркингом и встроенно-пристроенной ДОО, 1 этап строительства по адресу: г. Москва, внутригородское муниципальное образование Даниловское, улица Автозаводская, земельный участок 26/1.					Лист	Лист	Листов
Изм.	Коп.уз	Лист	№ док.	Подпись	Дата	П	2.1
Разработал	Сычева				08.21		
Проверил	Желозко				08.21		
ГАП	Истомин				08.21		
Рук. отдела	Ришкин				08.21		
Н. контр.	Куликова				08.21		
ГИП	Поляков				08.21		

ТЕХНИКО-ЭКОНОМИЧЕСКИЕ ПОКАЗАТЕЛИ

Наименование	Площадь	%
Площадь участка с кадастровым номером	20700	
Площадь 1-го этапа строительства	20080	100
1 Площадь застройки	5688,3	28,4
-Корпус 1	923	
-Корпус 2	4523,3	
2 Площадь твердых покрытий	8050	40,1
3 Площадь озеленения	6106,7	30,4
4 Часть земельного участка, предназначенная для размещения улично-дорожной сети	235	1,1
Площадь 2-го этапа строительства	620	

- УСЛОВНЫЕ ОБОЗНАЧЕНИЯ:**
- Граница участка по ПЗУ №РФ-77-4-59-3-14-2021-2806, кад. № 77:05:0002002:117
 - Граница 2-го этапа строительства
 - Проектируемые жилые и общественные здания
 - Нависающая часть здания
 - Проектируемые въезды в подземный паркинг
 - Контур подземной части комплекса и стена в грунте
 - Сносимые объекты
 - Площади для установки пожарной техники
 - Симонская набережная (проектные решения)
 - Движение легкового и обслуживающего транспорта на участке
 - Движение пожарной техники на участке
 - Шумозащитный экран 13м
 - Подпорная стена
 - Противопожарная стена 2м
 - Ограждение 2 м
 - Санитарно-защитная зона, разрыв
 - Гидрант
- ПОКРЫТИЯ:**
- ПО ГРУНТУ:
- Покрытие проездов из асфальтобетона
 - Тропуар из плитки с возможностью проезда пожарной техники
 - Тропуар пешеходный из плитки
 - Покрытие автомобильных стоянок
 - Георешетка с заполнением плодородным грунтом
 - Газон
- НА КРОВЛЕ ПОДЗЕМНОЙ АВТОСТОЯНОК:
- Тропуар из плитки с возможностью проезда пожарной техники
 - Тропуар пешеходный из плитки
 - Георешетка с заполнением плодородным грунтом
 - Площади из резиновой крошки
 - Отсев
 - Песок
 - Отмостка
 - Газон
 - Водоотводный лоток
 - Место-места МГН гр. М1-М4