

ООО «АртПроект»

СРО-П-184-06052013 выданное Ассоциация
«Профессиональный альянс проектировщиков» 25.12.2018 г.

«Жилой дом со встроенными или пристроенными объектами социального и коммунально-бытового назначения и обслуживания населения»
г. Ульяновск, Засвияжский район, ул. Отрадная, д. 13-А.

ПРОЕКТНАЯ ДОКУМЕНТАЦИЯ

Раздел 2

«Схема планировочной организации земельного участка»

009-13-20-ПЗУ

г. Ульяновск
2021 г.

ООО «АртПроект»

СРО-П-184-06052013 выданное Ассоциация
«Профессиональный альянс проектировщиков» 25.12.2018 г.

«Жилой дом со встроенными или пристроенными объектами социального и коммунально-бытового назначения и обслуживания населения»
г. Ульяновск, Засвияжский район, ул. Отрадная, д. 13-А.

ПРОЕКТНАЯ ДОКУМЕНТАЦИЯ

Раздел 2

«Схема планировочной организации земельного участка»

009-13-20-ПЗУ

Генеральный директор:

Т. А. Сафиуллина

Главный инженер проекта:

Л. Л. Садовников

г. Ульяновск
2021 г.

Име. № подл.	Подп. и дата
Взам.име. №	Подп. и дата
Име.№ дубл.	Подп. и дата

Содержание тома

Обозначение	Наименование	Примечание
009-13-20-ПЗУ.С	Содержание тома	
009-13-20-ПЗУ.СП	Состав проектной документации	
009-13-20-ПЗУ.ПЗ	Текстовая часть	
009-13-20-ПЗУ	Графическая часть	

Согласовано			
Разработал			

Инд. № подл.	
Подп. и дата	
Инд. № подл.	

						009-13-20-ПЗУ.С		
Изм.	Кол.уч	Лист	№ док.	Подп.	Дата			
Разработал	Новосельцева					Стадия	Лист	Листов
Проверил	Садовников					П	1	8
Содержание тома						000 «АртПроект»		
ГИП	Садовников							

Общая часть

1. Чертежи разработаны на основании градостроительного плана №RU73304-000- 1131 от 09.07.2018 г.

Исходные данные:

- а) район строительства- II В;
- б) расчётное значение веса снегового покрова на 1м горизонтальной поверхности земли для IV снегового района $S_g=2.4$ кПа (240 кгс/м²)
- в) нормативное значение ветрового давления- 30 кг/м²;
- г) Нормативная глубина промерзания суглинков - 1,60 м, песков - 1,95 м, (СП 22.13330.2011).
- д) уровень ответственности здания- 2;
- е) степень огнестойкости здания- II;
- ж) класс конструктивной пожарной опасности здания- С0;
- и) класс функциональной пожарной опасности:
 - Ф 1.3 (многоквартирные жилые дома)
 - Ф 3.1 Здания организаций торговли;
 - Ф 3.5 Помещения для посетителей организаций бытового и коммунального обслуживания с нерасчетным числом посадочных мест для посетителей;
 - Ф 3.6 Физкультурно-оздоровительные комплексы и спортивно-тренировочные учреждения с помещениями без трибун для зрителей, бытовые помещения, бани;

Основная часть

а) Характеристика земельного участка, представленного для размещения объекта капитального строительства;

Земельный участок под «Жилой дом со встроенными или пристроенными объектами социального и коммунально-бытового назначения и обслуживания населения» расположен по адресу: г. Ульяновск, Засвияжский район, ул. Отрадная, д.13-А. Площадь земельного участка равна 4001,0 м².

Проект выполнен на основании градостроительного плана №RU73304-000-1131 от 09.07.2018 г., и задание на проектирование.

Отведенный под строительство земельный участок ограничен:

- с севера- улица Отрадная;
- с запада-жилыми домами;

Согласовано

Разработал

Инв. № подл.

Подп. и дата

Инв. № подл.

009-13-20-ПЗУ.СП

Изм.	Кол.уч	Лист	№ док.	Подп.	Дата	Стадия	Лист	Листов
						П	2	8
Состав проектной документации						ООО «АртПроект»		
						Исполнил Новосельцева		
Проверил Садовников								

На территории в непосредственной близости запроектировано размещение детской игровой площадки и площадки для тихого отдыха взрослых, хозяйственная площадка спортивная площадка.

1. Детская площадка- площадь равна 114,0.
 2. Площадка для отдыха взрослого населения- площадь равна 23,8.
 3. Площадка для хозяйственных целей- площадь равна 12,5.
 4. Спортивная площадка – площадь равна 37,8.
- Покрывтие: проездов- асфальтобетон; площадок- песчано-гравийная смесь.

л) обоснование схем транспортных коммуникаций, обеспечивающих внешний и внутренний подъезд к объекту капитального строительства, – для объектов непроизводственного назначения;

Транспортное обслуживание и основные пешеходные направления проектируемой территории выполнены с учетом сложившейся автомобильно- дорожной сети, на основании документации Генерального плана Ульяновска.

Подъезд к зданию, обеспечен с северной стороны участка, ширина проезда равна 4,2 м, с радиусом закругления 3 м.

Объект расположен в доступности 50 метров до пер.Совхозного, 50 метров до улицы, Хо Ши Мина, улица Отрадная, проходит вдоль участка проектируемого объекта.

Тип дорожной одежды асфальтовый.

Инв. № подл.	Подп. и дата	Взап. инв. №							Лист
			009-13-20-ПЗУ.ПЗ						
Изм.	Кол.уч	Лист	№ док.	Подп.	Дата				

Ведомость чертежей основного комплекта марки ПЗУ

1

Лист	Наименование	Примечания
1	Общие данные	
2	Схема планировочной организации земельного участка. Разбивочный план 1:500	
3	План земляных масс	
4	Схема озеленения. План расположения малых архитектурных форм и переносных изделий 1:500	
5	План проездов, тротуаров, дорожек, площадок 1:500	
6	Сводный план инженерных сетей 1:500	

Общие указания

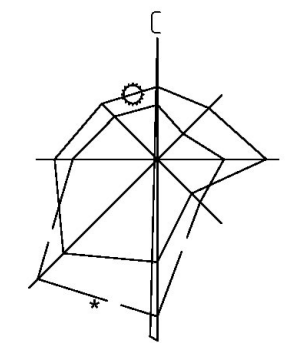
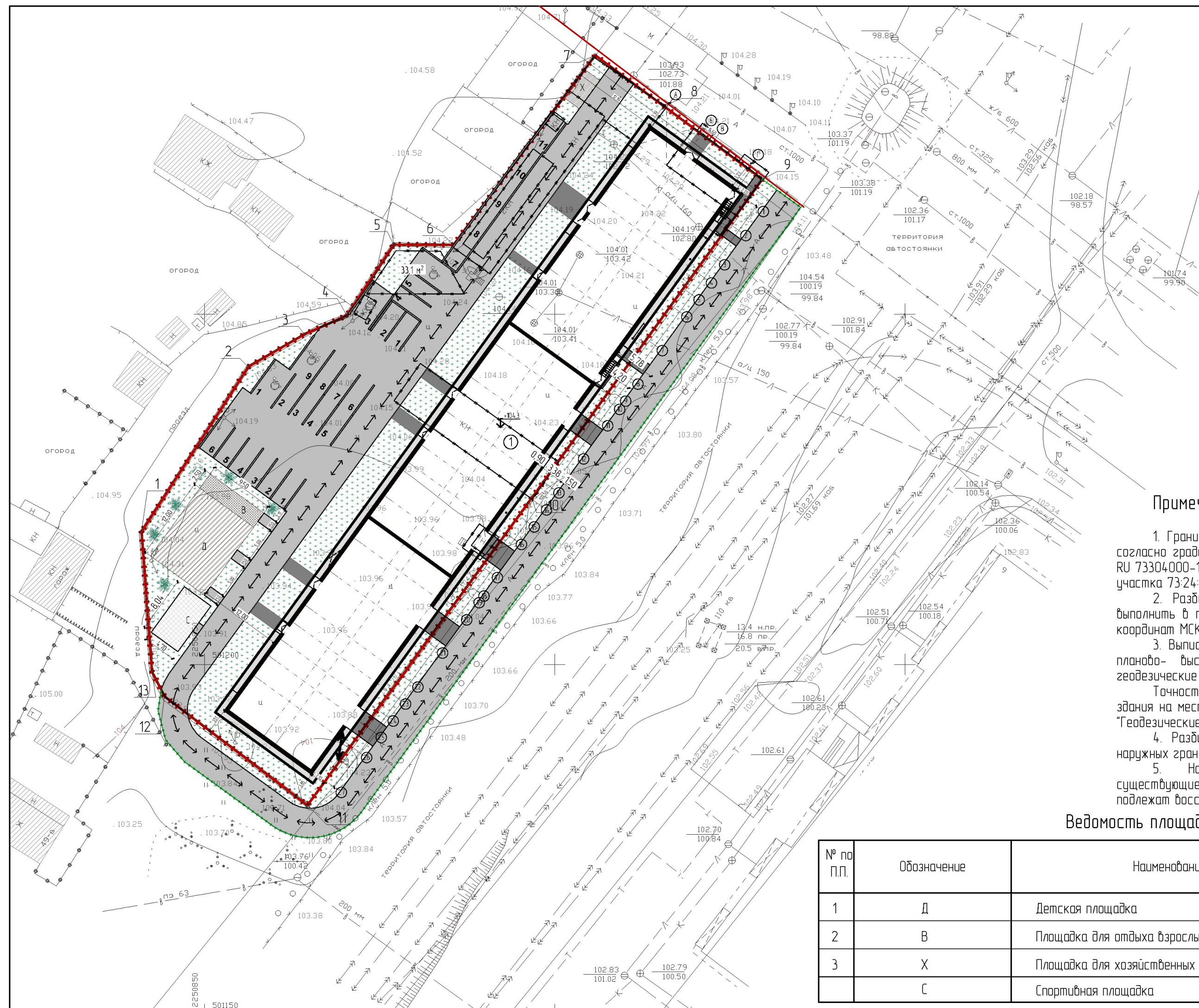
- Настоящий раздел разработан на основании:
 - Градостроительного плана земельного участка № RU 73304000-1131 от 09.07.2018 г
 - Топографическая съемка выполнена ООО ООО "Геоника"
 - Система высот - Балтийская
 - Система координат МСК-73
 - Инженерно-геологические изыскания выполнены ООО "Изыскатель"
- Проектная документация соответствует: Градостроительному плану земельного участка; техническому заданию на проектирование; выданным техническим условиям; требованиям действующих технических регламентов, стандартов;

Свидетельству о допуске к работам, которые оказывают влияние на безопасность объектов капитального строительства СРО-П-184-06052013 выданное Ассоциация «Профессиональный альянс проектировщиков» 25.12.2018 г.
- Комплект чертежей разработан в соответствии с требованиями СП 4.13130.2013 " Требования к объемно- планировочным и конструктивным решениям", СП 42.13330.2016 "Градостроительство. Планировка и застройка городских и сельских поселений. Актуализированная редакция СНиП 2.07.01-89*", СП 82.13330.2016 Благоустройство территорий. Актуализированная редакция СНиП III-10-75 "Благоустройство территории".
- За отметку нуля здания принят уровень чистого пола первого этажа, соответствует абс. отметке 104,3 м.

СОГЛАСОВАНО:				

Инв. N подл.	Подпись и дата	Взамен инв. N						

							009-13-20-ПЗУ		
							г. Ульяновск, Засвияжский район, ул. Отрадная, д. 13-А		
Изм.	Колуч.	Лист	№Док.	Подп.	Дата	Жилой дом со встроенными или пристроенными объектами социального и коммунально-бытового назначения и обслуживания населения	Стадия	Лист	Листов
Разработал	Новосельцева						П	1	6
Проверил	Садовников					Общие данные	ООО "АртПроект" г. Ульяновск		
ГИП	Садовников								



КАТАЛОГ КООРДИНАТ

	X	Y
1	501218,919	2250841,013
2	501242,479	2250856,248
3	501247,121	2250864,272
4	501249,820	2250870,331
5	501259,929	2250877,013
6	501259,881	2250885,554
7	501286,951	2250905,801
8	501279,699	2250915,577
9	501269,250	2250929,636
10	501223,819	2250896,777
11	501179,899	2250864,707
12	501195,451	2250844,295
13	501199,019	2250842,495

Примечания:

- Границы участка проектируемого здания нанесены согласно градостроительного плана земельного участка № RU 73304000-1131 от 25.06.2018г. Кадастровый № земельного участка 73:24:031304:35.
- Разбивку осей проектируемого здания, по ПЗУ, выполнить в точках пересечения основных осей в системе координат МСК-73.
- Выписка из каталога координат и высот пунктов планово-высотного обоснования раздел Инженерно-геодезические изыскания выполнены ООО "Геоника". Точность разбивки основных осей проектируемого здания на местности принимается согласно СНиП 3.01.03-84 "Геодезические работы в строительстве".
- Разбивку элементов благоустройства вести от наружных граней стен проектируемого здания.
- Нарушенные во время строительства существующие дорожное покрытие и участки газонов подлежат восстановлению.

Ведомость площадок

№ по п.п.	Обозначение	Наименование	ед.изм	Количество	
				В границах участка	В границах дополнительного благоустройства
1	Д	Детская площадка	м²	114,0	-
2	В	Площадка для отдыха взрослых	м²	23,8	-
3	Х	Площадка для хозяйственных целей	м²	12,5	-
	С	Спортивная площадка	м²	37,8	-

Условные обозначения

- Граница участка
- Граница дополнительного благоустройства
- Проектируемое здание
- Озеленение
- Существующие здания
- Дороги, проезды
- Стоянка автомобильного транспорта
- Стоянка для автомобильного транспорта МГН. Обозначается знаком по п. 2.33 СП 35-101-2001
- Пути движения транспортных средств

Ситуационный план



Проектируемый участок

Ведомость жилых и общественных зданий и сооружений

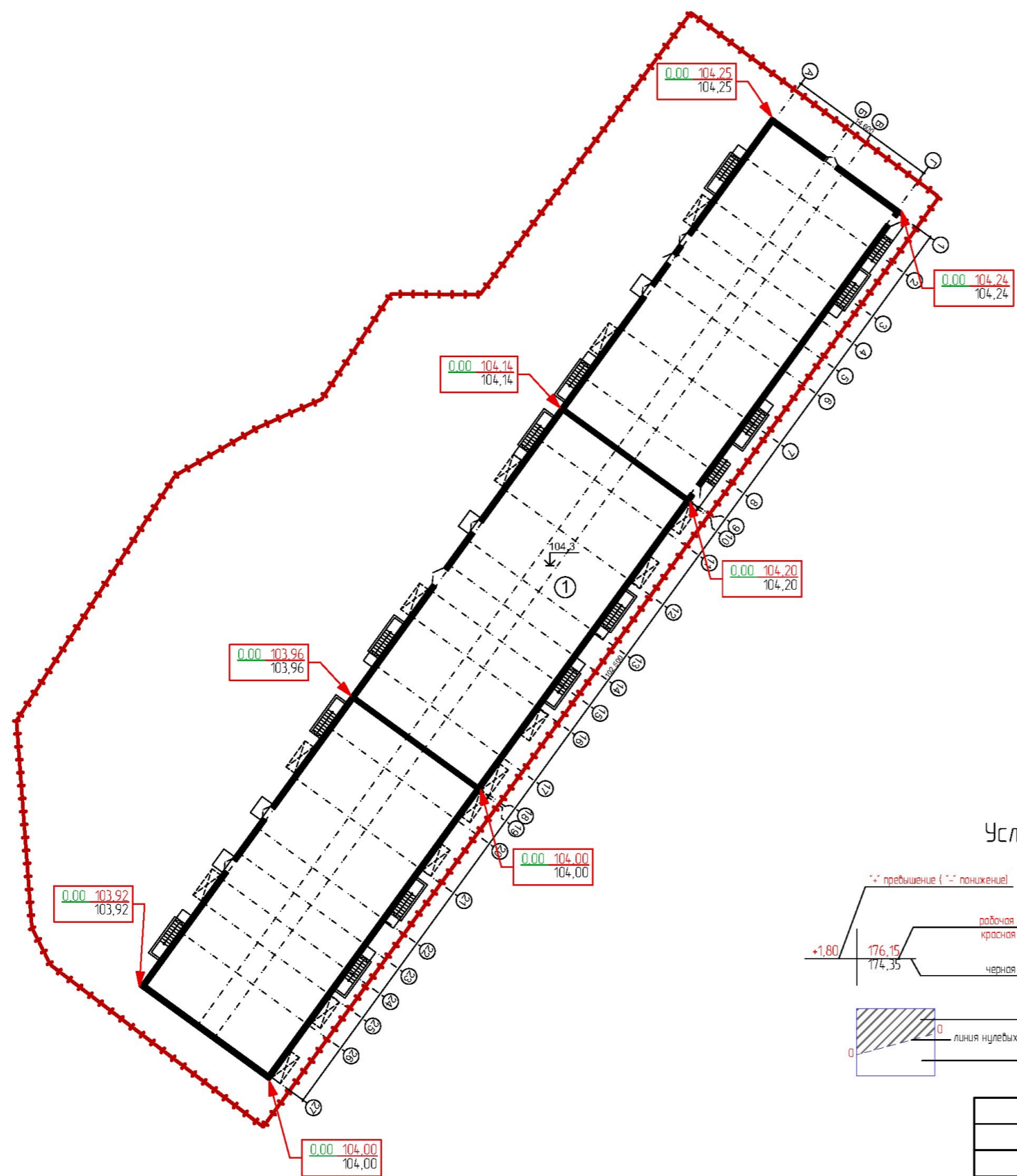
номер на плане	Наименование и обозначение	Этажность	Количество		Площадь, м²				Строительный объем, м³		
			зданий	квартир	застройки		общая нормативная		здания	всего	
					здания	всего	здания	всего			
1	Жилой дом со встроенными или пристроенными объектами социального и коммунально-бытового назначения и обслуживания населения	9	1	189	189	1698,6	1698,6	14543,24	14543,24	49445,91	49445,91

Баланс территории

Наименование показателей	ед. изм	Количество	
		В границах участка	В границах дополнительного благоустройства
Площадь участка	м²	4001,0	892,9
Площадь застройки	м²	1698,6	-
Площадь твердых покрытий (в т.ч. отмостка)	м²	1554,5	612,1
Площадь озеленения	м²	818,9	280,8
Количество мест на автостоянке	м²	26	-

009-13-20-ПЗУ					
г. Ульяновск, Засвияжский район, ул. Отрадная, д. 13-А					
Изм.	Колуч.	Лист	№Док.	Подп.	Дата
Разработал	Новосельцева				
Проверил	Садовников				
Жилой дом со встроенными или пристроенными объектами социального и коммунально-бытового назначения и обслуживания населения					
Схема планировочной организации земельного участка. Разбивочный план 1:500					
ГИП	Садовников				
Студия	Лист	Листов			
П	2	6			
ООО "АртПроект" г. Ульяновск					

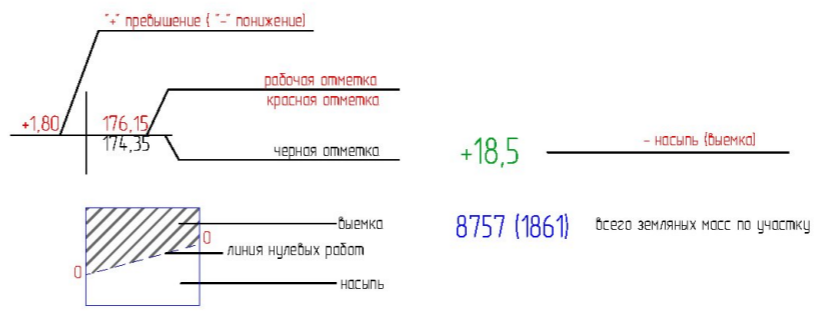
СОГЛАСОВАНО



Ведомость баланса земляных масс

Наименование работ и объемов грунта	Количество, М³	
	Проектируемый объект	
	насыпь (+)	выемка (-)
1. Вытесненный грунт в том числе при устройстве	(150)	4500
а) подземных частей зданий и сооружений		(3570)
б) корыта под одежду дорог и площадок с дорож. покрытием		(930)
в) на участках озеленения	(150)	
** устройства плодородного грунта (h=0,2 м)		
2. Поправка на уплотнение (остаточное разрыхление) грунта	(15)	450
Всего пригодного грунта	165	4950
4. Недостаток (избыток) пригодного грунта	4785	
3. Плодородный грунт всего	150**	
в том числе:		
а) используемый для озеленения территории (в отвал)	150**	
4. Итого перерабатываемого грунта	4950	4950

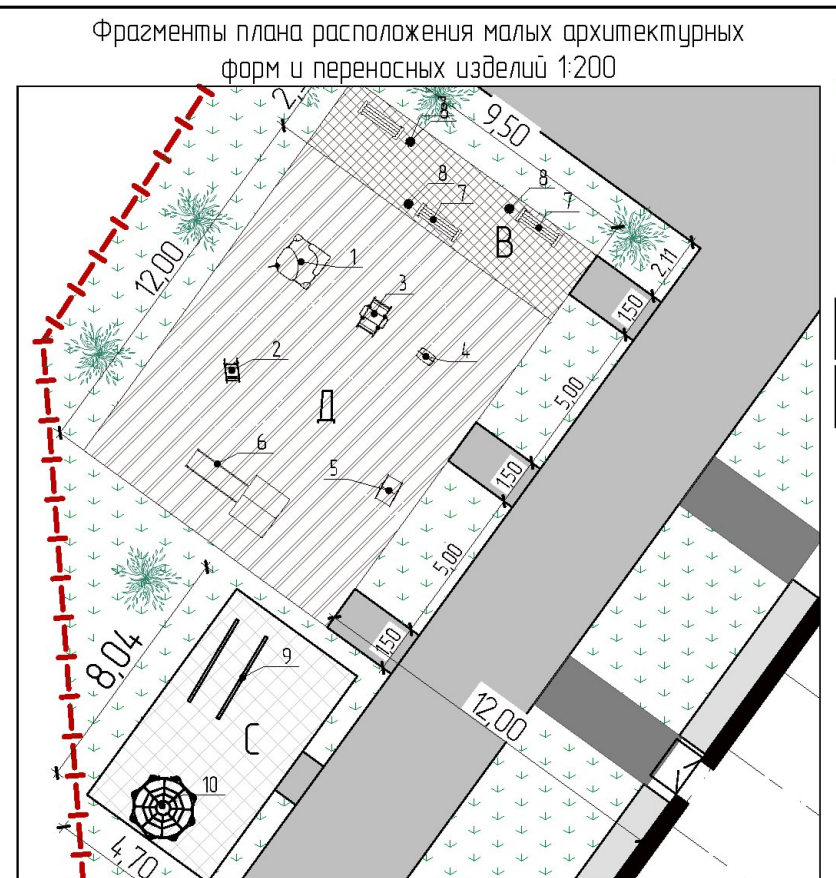
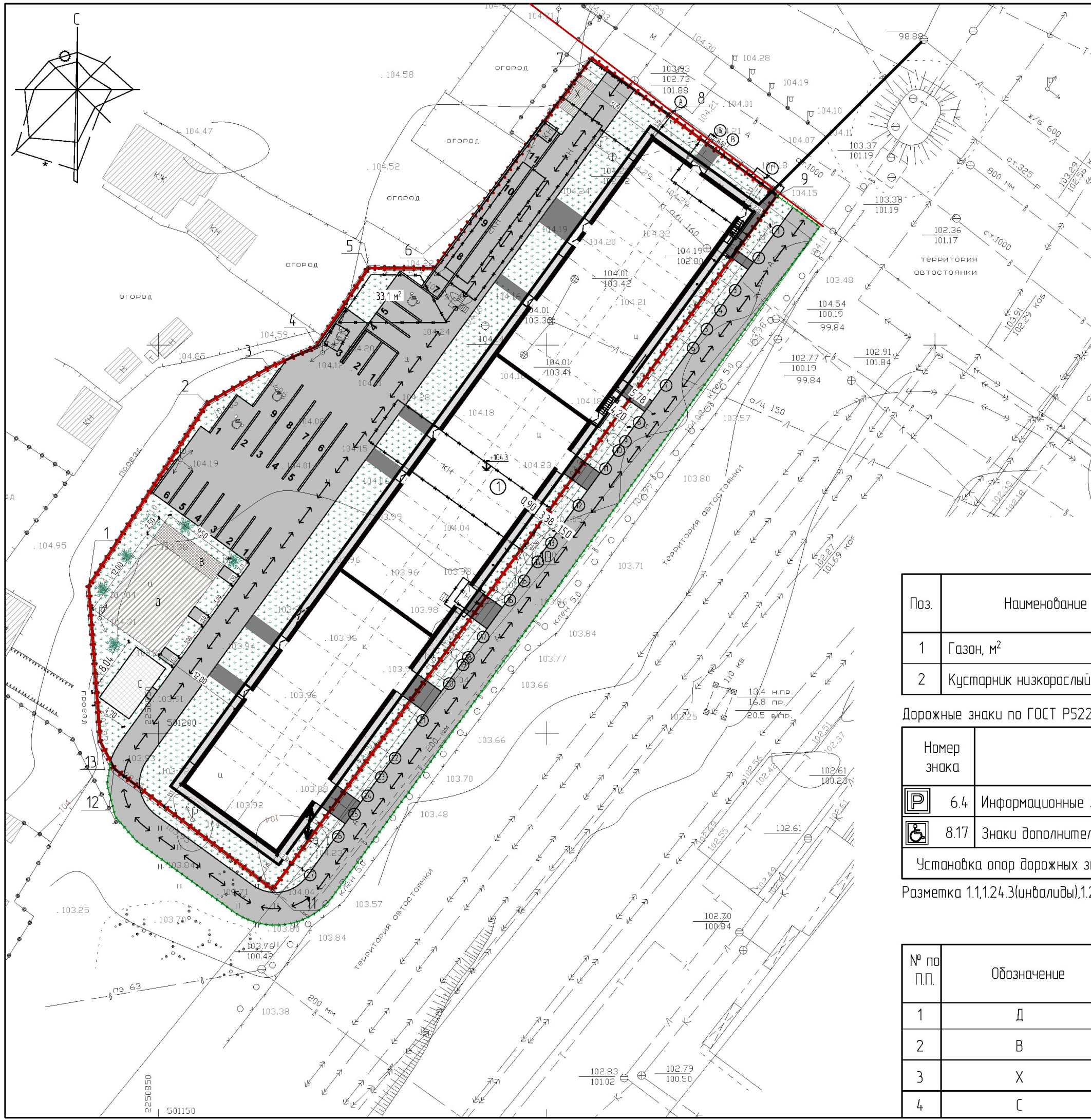
Условные обозначения



Взамен инв. N
 Подпись и дата
 Инв. N подл.

Изм.	Колуч.	Лист	№Док.	Подп.	Дата
Разработал	Новосельцева			<i>[Signature]</i>	
Проверил	Садовников			<i>[Signature]</i>	
ГИП	Садовников			<i>[Signature]</i>	

009-13-20-ПЗУ		
г. Ульяновск, Засвияжский район, ул.Отрадная, д. 13-А		
Жилой дом со встроенными или пристроенными объектами социального и коммунально-бытового назначения и обслуживания населения	Стация	Лист / Листов
	П	3 /
План земляных масс	ООО "АртПроект" г. Ульяновск	



Нарушенные во время строительства существующие дорожное покрытие и участки газонов подлежат восстановлению.
 На участке проектируемой автостоянки необходимо выполнить горизонтальную разметку 11 по ГОСТ Р 51256-99 и ГОСТ Р 23457-86, обозначающую границы стояночных мест транспортных средств, в т.ч. для МГН.

Ведомость элементов озеленения

Поз.	Наименование породы или вида насаждения	Обоз.	Кол. шт.	Примечание
1	Газон, м ²		818,9	многолетние травы на свободной территории
2	Кустарник низкорослый		6	саженец

Дорожные знаки по ГОСТ Р 52290-2004

Номер знака	Наименование	Кол-во шт.
6.4	Информационные знаки "Место стоянки"	1
8.17	Знаки дополнительной информации (таблички) "Инвалиды"	1
Установка опор дорожных знаков по сер.3.503.9-80 СКМ1.35		2

Разметка 1.1,1.2,4.3(инвалиды),1.25-выполнить по ГОСТ Р 51256-99.

Ведомость площадок

№ по п.п.	Обозначение	Наименование	ед.изм.	Количество	
				В границах участка	В границах дополнительного благоустройства
1	Д	Детская площадка	м ²	114,0	-
2	В	Площадка для отдыха взрослых	м ²	23,8	-
3	Х	Площадка для хозяйственных целей	м ²	12,5	-
4	С	Спортивная площадка	м ²	37,8	-

Условные обозначения

- Граница участка
- Граница дополнительного благоустройства
- Проектируемое здание
- Существующие здания
- Дороги, проезды
- Пути движения транспортных средств
- Стоянка автомобильного транспорта. Стоянка для автомобильного транспорта МГН. Обозначается знаком по п. 2.33 СП 35-101-2001
- Озеленение

Ситуационный план



Проектируемый участок

Ведомость жилых и общественных зданий и сооружений

номер на плане	Наименование и обозначение	Этажность	Количество		Площадь, м ²				Строительный объем, м ³		
			зданий	квартир	застройки		общая нормативная		зданий	всего	
					здания	всего	здания	всего			
1	Жилой дом со встроенными или пристроенными объектами социального и коммунально-бытового назначения и обслуживания населения	9	1	189	189	1698,6	1698,6	14543,24	14543,24	49445,91	49445,91

Ведомость малых архитектурных форм и переносных изделий

№ по п.п.	Обозначение	Наименование	Кол.	Примечание
1		Песочница "Катерок"	1	
2		Качалка на пружине "Дельфин"	1	
3		Качалка на пружине "Кораблик"	1	
4		Скамья "Собачка"	1	
5		Домик-беседка "Яблоко"	1	
6		Горка	1	
7		Скамья	3	
8		Урна	2	
9		Турник	1	
10		Спортивный комплекс	1	

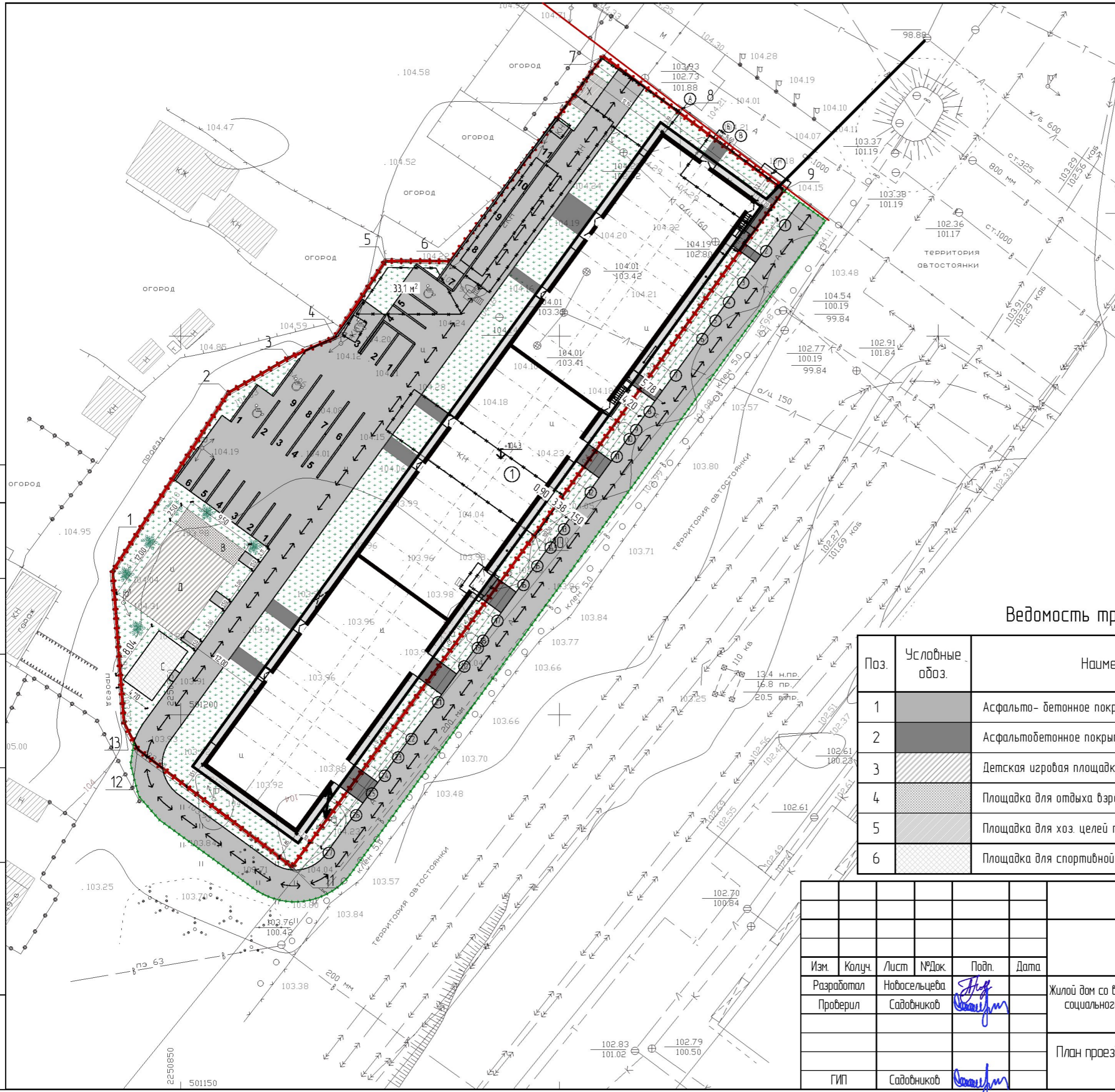
009-13-20-ПЗУ

г. Ульяновск, Засвияжский район, ул. Отрадная, д. 13-А

Изм.	Колуч.	Лист	№Док.	Подп.	Дата	Жилой дом со встроенными или пристроенными объектами социального и коммунально-бытового назначения и обслуживания населения	Студия	Лист	Листов
Разработал	Новосельцева								
Проверил	Садовников								
ГИП	Садовников					Схема озеленения. План расположения малых архитектурных форм и переносных изделий 1:500	ООО "АртПроект" г. Ульяновск		



Проектируемый участок



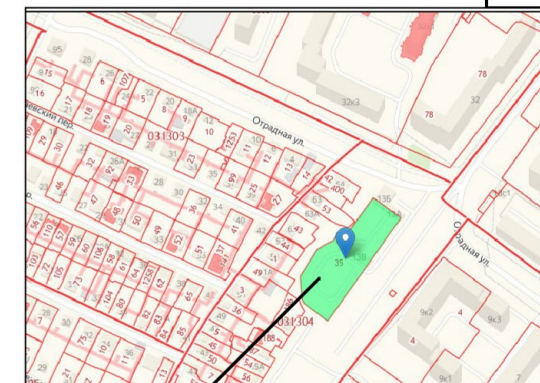
Ведомость тротуаров, дорожек и площадок

Поз.	Условные обоз.	Наименование	Площадь м ² в гран. зем. участка	Площадь м ² в гран. дополнительного благоустройства
1		Асфальто-бетонное покрытие проездов	1280,1	589,7
2		Асфальтобетонное покрытие тротуаров	111,5	22,4
3		Детская игровая площадка по грунту тип 4	114,0	-
4		Площадка для отдыха взрослых по грунту тип 4	23,8	-
5		Площадка для хоз. целей по грунту тип 4	12,5	-
6		Площадка для спортивной площадки по грунту тип 4	37,8	-

						009-13-20-ПЗУ			
						г. Ульяновск, Засвияжский район, ул. Отрадная, д. 13-А			
Изм.	Колуч.	Лист	№Дак.	Подп.	Дата	Жилой дом со встроенными или пристроенными объектами социального и коммунально-бытового назначения и обслуживания населения	Стадия	Лист	Листов
							п	5	6
						План проездов, тротуаров, дорожек, площадок 1:500			
ГИП		Садовников				ООО "АртПроект" г. Ульяновск			

СОГЛАСОВАНО:

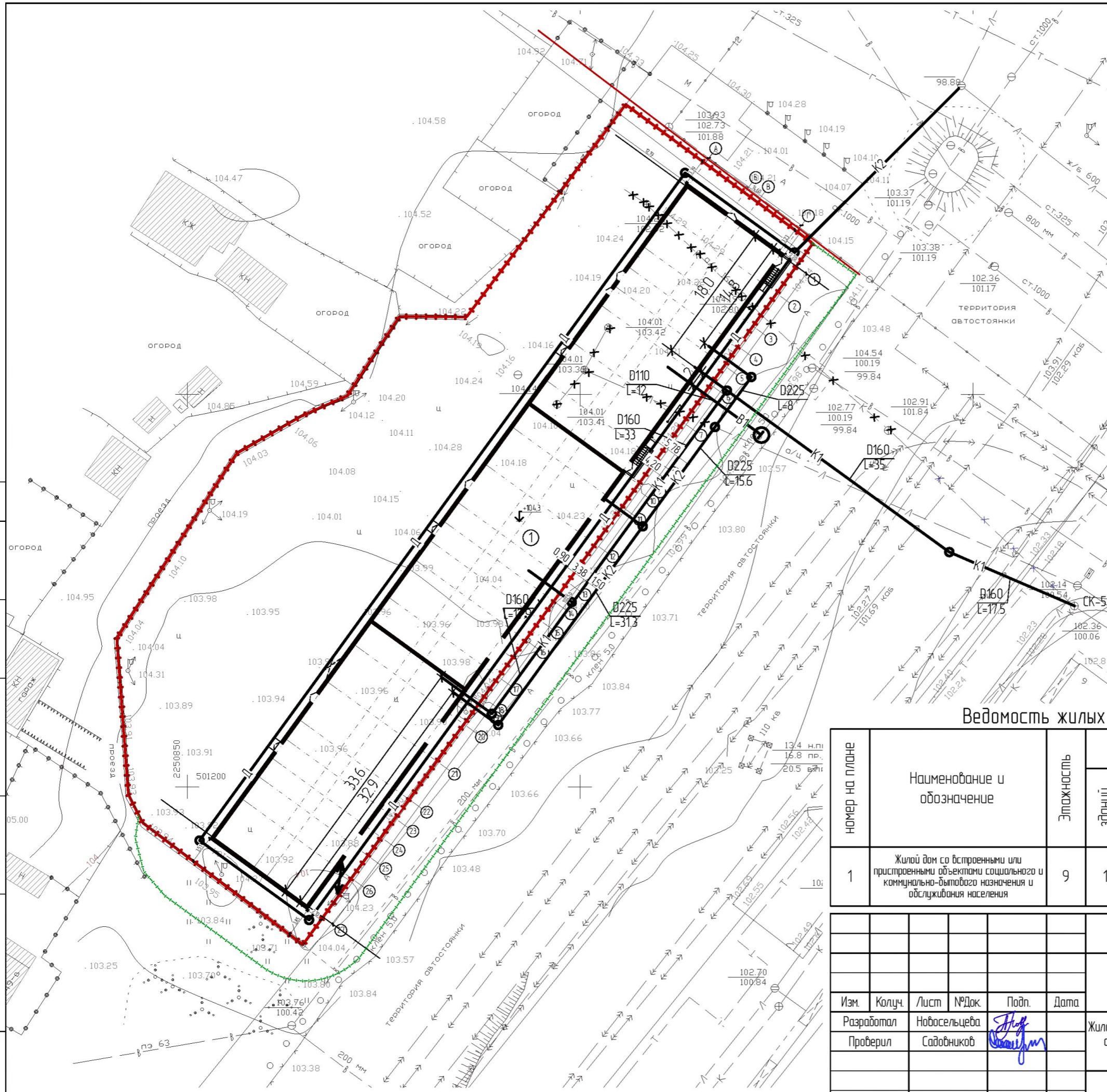
Взамен инв. N
Подпись и дата
Инв. N подл.



Проектируемый участок

Условные обозначения

- Граница участка
- Граница дополнительного благоустройства
- Проектируемое здание
- Существующие здания
- Существующий хозяйственно-питьевой противопожарный водопровод
- Проектируемый хозяйственно-питьевой противопожарный водопровод
- Существующая хозяйственно-бытовая канализация
- Проектируемая хозяйственно-бытовая канализация
- Проектируемая ливневая канализация
- Электроснабжение (от точки присоединения до ТП выполняется по отдельному проекту)
- Газопровод (выполняется по отдельному проекту)
- Проектируемый дренаж



Ведомость жилых и общественных зданий и сооружений

номер на плане	Наименование и обозначение	этажность	Количество		Площадь, м²				Строительный объем, м³		
			зданий	квартир	застройки		общая нормативная		зданий	всего	
					здания	всего	здания	всего			
1	Жилой дом со встроенными или пристроенными объектами социального и коммунально-бытового назначения и обслуживания населения	9	1	189	189	1698,6	1698,6	14543,24	14543,24	49445,91	49445,91

009-13-20-ПЗУ

г. Ульяновск, Засвияжский район, ул. Отрадная, д. 13-А

Изм.	Колуч.	Лист	№Дак	Подп.	Дата	Жилой дом со встроенными или пристроенными объектами социального и коммунально-бытового назначения и обслуживания населения	Стадия	Лист	Листов		
								П	6	6	
ГИП Садовников							Сводный план инженерных сетей 1:500			ООО "АртПроект" г. Ульяновск	

СОГЛАСОВАНО:

Взамен инв. N

Подпись и дата

Инв. N подл.