

Ведомость жилых и общественных зданий и сооружений

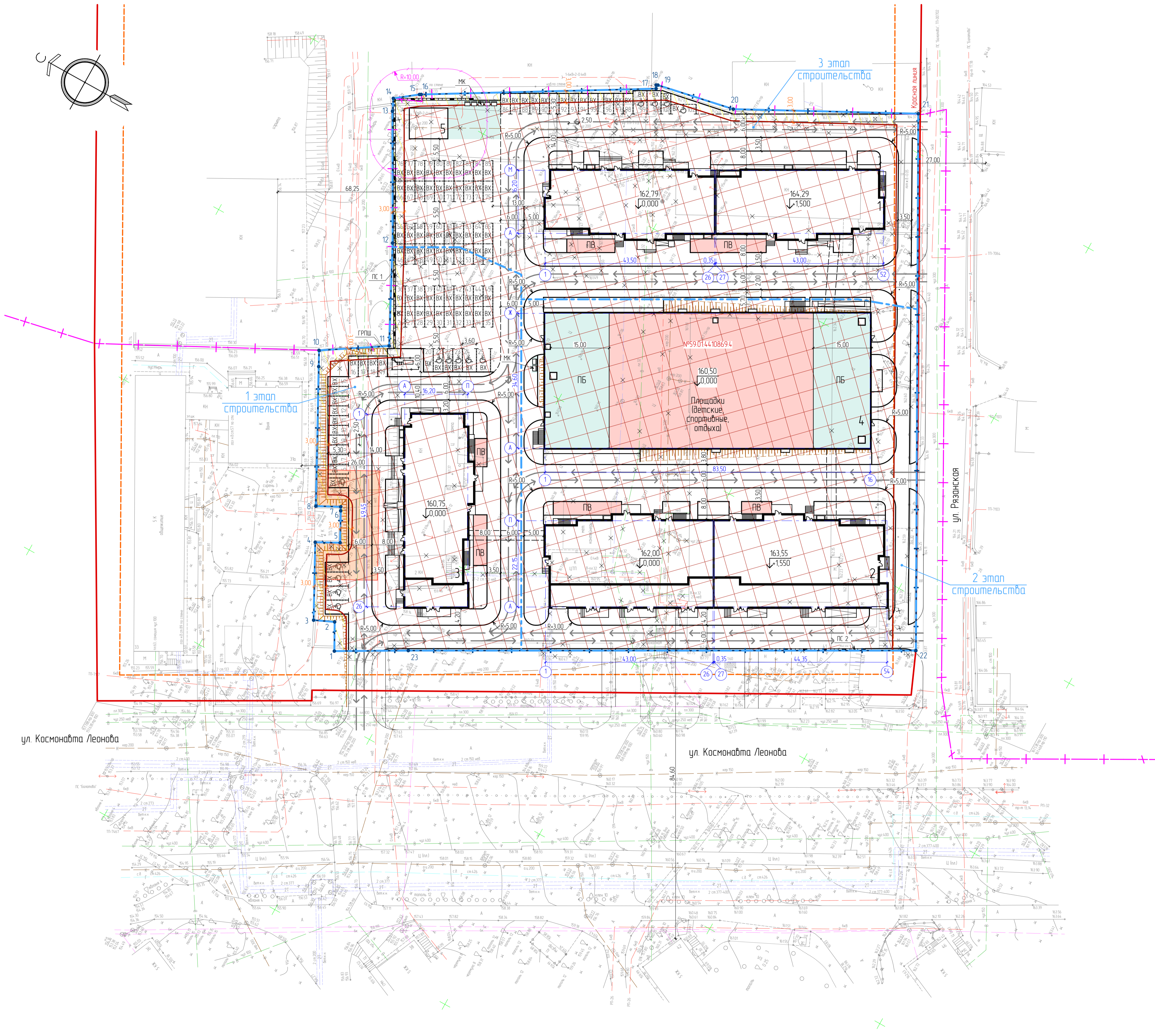
Номер на плане	Наименование и обозначение	Этажность	Количество			Площадь, м²			Строительный объем, м³		
			Зданий	Квартир	Всего	Здания	Всего	Общая нормируемая	Всего	Здания	Всего
1	Многоквартирный жилой дом Позиция 1	24/19	1	477	477	1 685,70	1 685,70	30444,54	30444,54	102037,83	102037,83
2	Многоквартирный жилой дом Позиция 2	24/20	1	420	420	2 263,24	2 263,24	31 600,52	31 600,52	107666,34	107666,34
3	Многоквартирный жилой дом Позиция 3	24	1	230	230	1 046,47	1 046,47	17 035,28	17 035,28	57758,96	57758,96
4	Автомостовка Позиция 4	2	1	-	-	3 112,76	3 112,76	6 636,06	6 636,06	21725,36	21725,36
5	Трансформаторная подстанция	1	1	-	-	80,00	80,00	-	-	-	-

Условные обозначения

Графическое изображение	Наименование
	Граница земельного участка
	Красные линии
	Линии регулирования застройки
	Отступы от границ
	Место допустимого размещения объекта капитального строительства
	Номер объекта капитального строительства
	Номер поворотной точки границы земельного участка
	Охранные зоны инженерных коммуникаций
	Место допустимого размещения подземной части зданий, сооружений
	Санитарно-защитная зона
	Кадастровый номер земельного участка
	Направление движения транспортных средств и пожарной техники

Ведомость координат поворотных точек границ земельного участка

№	x	y
1	513315,50	2227768,30
2	513319,03	2227774,91
3	513323,99	2227772,71
4	513333,24	2227790,44
5	513327,57	2227793,41
6	513331,37	2227800,67
7	513331,87	2227801,58
8	513337,55	2227798,66
9	513354,13	2227830,40
10	513356,06	2227834,10
11	513340,81	2227843,75
12	513352,75	2227867,33
13	513369,03	2227896,99
14	513370,43	2227899,99
15	513365,02	2227904,09
16	513364,62	2227904,32
17	513312,44	2227934,61
18	513312,89	2227935,43
19	513312,49	2227935,64
20	513292,53	2227939,54
21	513250,32	2227961,35
22	513184,60	2227840,22
23	513298,91	2227777,55



Составлено
Имя, № табл.
Лист и дата
Взам. инв. №

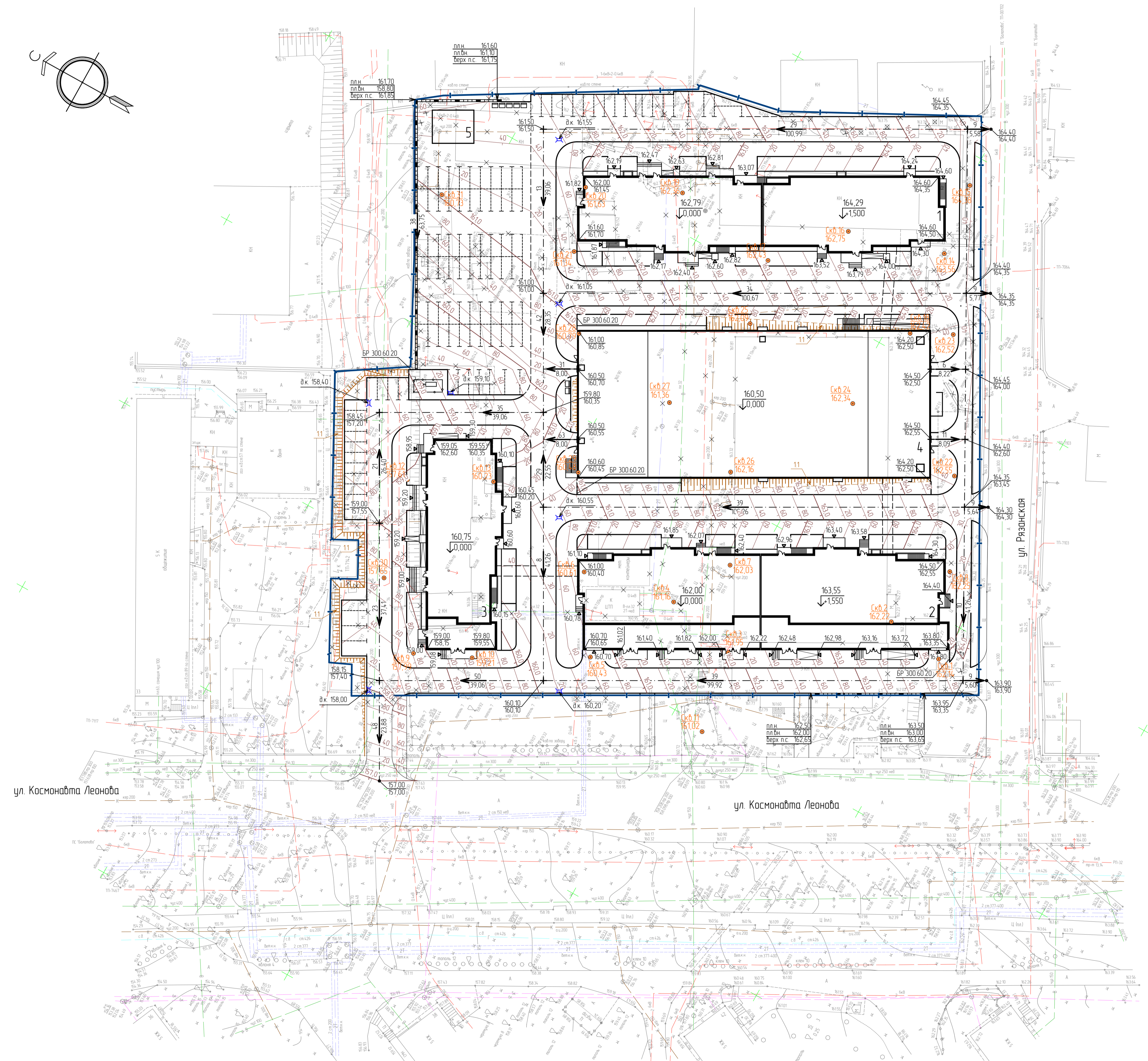
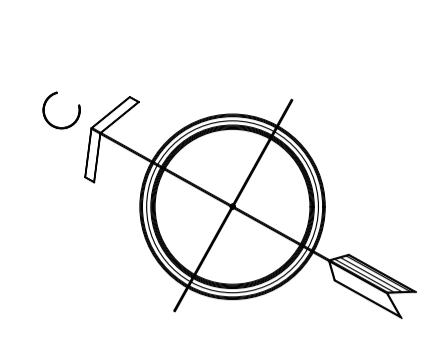
						07-20-0-ПЗУ		
						Жилой комплекс с автостоянкой по адресу ул. Космонавта Леонова, 41, в Индустриальном районе г. Перми		
Изм.	Кол. изм.	Лист	№ раз.	Дата	Взам.	Жилой комплекс		
Разработ.		Анжикова		12.20		Специя	Лист	Листов
Проверил.		Ощепкова		12.20		П	1	7
Гл. спец.		Анжикова		12.20		000 "ТехСтройПроект"		
Н. контр.		Сторжков		12.20		Схема планировочной организации земельного участка М 1500		
ГИП		Сторжков		12.20		Формат А1		

Ведомость жилых и общественных зданий и сооружений

№ п/п	Наименование и обозначение	Этажность	Количество			Площадь, м²			Строительный объем, м³		
			Зданий	Квартир-ная	Всего	Застройки		Общая нормируемая			
						Здания	Всего	Здания	Всего		
1	Многоквартирный жилой дом Позиция 1	24/19	1	477	477	1 685,70	1 685,70	30444,54	30444,54	102037,83	102037,83
2	Многоквартирный жилой дом Позиция 2	24/20	1	420	420	2 263,24	2 263,24	31 600,52	31 600,52	107666,34	107666,34
3	Многоквартирный жилой дом Позиция 3	24	1	230	230	1 046,47	1 046,47	17 035,28	17 035,28	57758,96	57758,96
4	Адмостанция Позиция 4	2	1	-	-	3 112,76	3 112,76	6 636,06	6 636,06	21725,36	21725,36
5	Трансформаторная подстанция	1	1	-	-	80,00	80,00	-	-	-	-

Ведомость координат скважин

№	x	y
Скв.1	-5298,99	-3558,92
Скв.2	-5284,84	-3556,66
Скв.3	-5254,47	-3581,94
Скв.4	-5237,27	-3577,74
Скв.5	-5226,32	-3598,83
Скв.6	-5215,17	-3581,85
Скв.7	-5244,73	-3563,55
Скв.8	-5291,20	-3539,46
Скв.9	-5189,07	-3618,56
Скв.10	-5201,79	-3612,69
Скв.11	-5258,18	-3601,42
Скв.12	-5167,72	-3583,16
Скв.13	-5185,88	-3573,59
Скв.14	-5253,24	-3473,96
Скв.15	-5250,68	-3456,83
Скв.16	-5230,71	-3480,46
Скв.17	-5217,36	-3495,81
Скв.18	-5255,36	-3494,52
Скв.19	-5191,76	-3491,65
Скв.20	-5170,94	-3501,72
Скв.21	-5176,00	-3516,39
Скв.22	-5281,10	-3519,03
Скв.23	-5281,10	-3519,03
Скв.24	-5264,48	-3489,76
Скв.25	-5251,56	-3515,75
Скв.26	-5220,96	-3511,01
Скв.27	-5234,08	-3544,13
Скв.28	-5213,31	-3536,77
Скв.29	-5186,50	-3532,92
Скв.30	-5174,22	-3606,28
Скв.31	-514,188	-3519,91

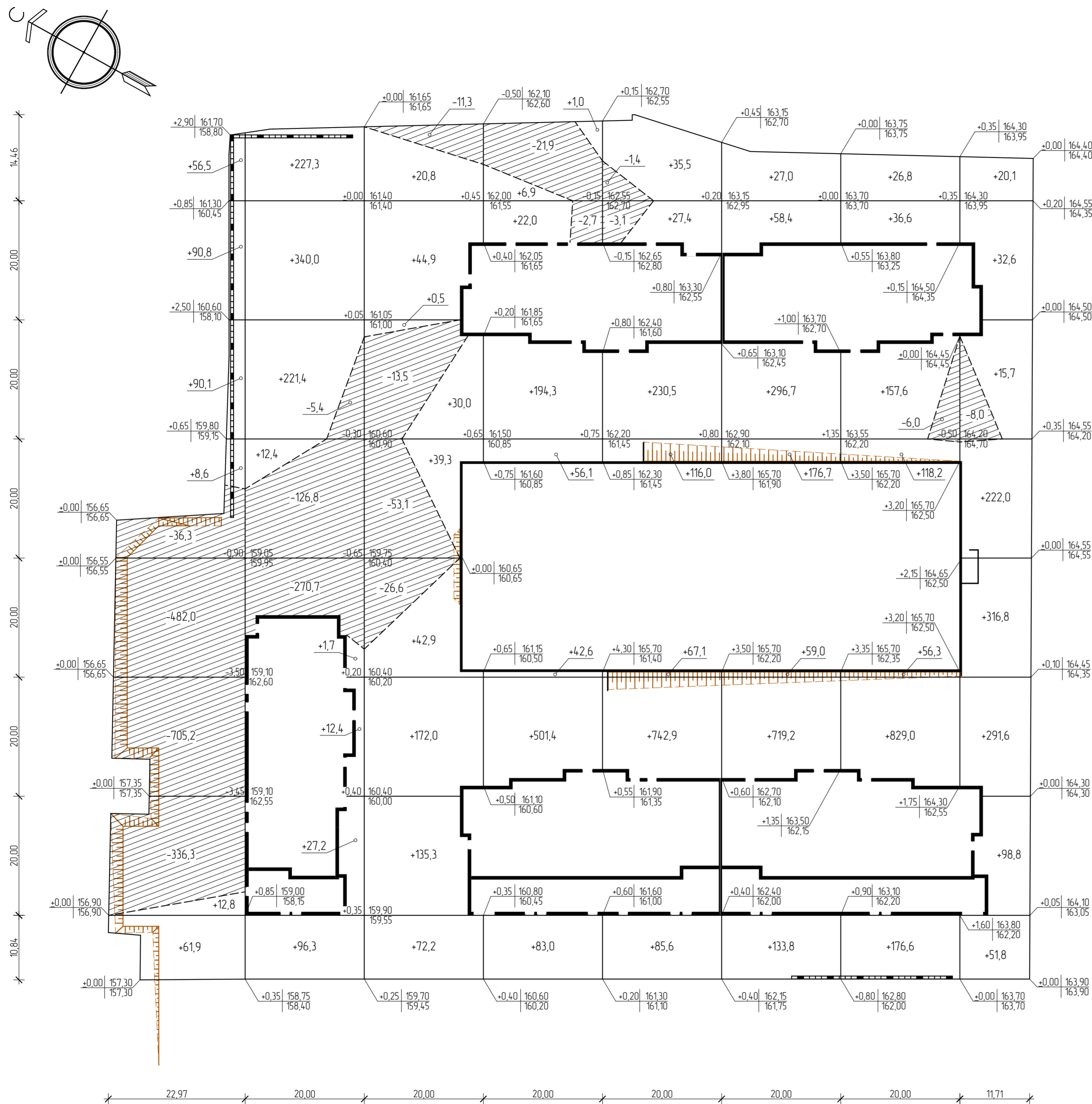


Составлено
 Проверено
 Дата
 Лист
 № документа
 № табл.

						07-20-0-ПЗУ		
						Жилой комплекс с адмостанцией по адресу ул. Космонавта Леонова, 41, в Индустриальном районе г. Перми		
Изм.	Кол-во	Лист	№ док.	Подп.	Дата	Жилой комплекс		
Разработчик		Аниканова		Аниканова	12.20	Станд.	Лист	Листов
Проверенный		Ощепкова		Ощепкова	12.20	П	2	
Гл. спец.		Аниканова		Аниканова	12.20	План организации рельефа М 1:500		
Н. контр.		Стариков		Стариков	12.20	000 "ТехСтройПроект"		

Ведомость объемов земляных масс

Наименование грунта	Количество, м³		Примечание
	Насыпь (+)	Выемка (-)	
1. Грунт планировки территории	7 950,9	2 110,3	ПЗУ (3)
2. Вытесненный грунт, в т.ч. при устройстве:		44 624,8	
а) подземных частей зданий (сооружений)		(38 790,0)	ПОС
б) автомобильных покрытий		(5 834,8)	ПЗУ (4)
3. Обратная засыпка котлована	9 050,0		ПОС
4. Поправка на уплотнение (остаточное разрыхление)	1 700,1		10%(20%)
Всего пригодного грунта	18 701,0	46 735,1	
5. Избыток / недостаток пригодного грунта	28 034,1		
6. Плодородный грунт, всего, в т.ч.:			
а) используемый на озеленение территории	282,8		
б) избыток-/ недостаток плодородного грунта		282,8	
7. Итого перерабатываемого грунта	47 017,9	47 017,9	



- Примечания**
- 1 Прибытка сетки квадратов выполнена к наружным границам стен проектируемого здания
 - 2 Стороны сетки квадратов приняты 20,0м.
 - 3 Отметки плана земляных масс приняты по спланированной поверхности на основании плана организации рельефа по верху проездов и площадок
 - 4 Размеры даны в метрах.

Итого м³	Насыпь (+)	Выемка (-)	Всего м³
Насыпь (+)	+320,7	+938,7	+557,9
Выемка (-)	-1 559,8	-402,9	-104,5
Всего м³	+7 950,9	-2 110,3	

07-20-0-ПЗУ					
Жилой комплекс с автостоянкой по адресу ул. Космонавта Леонова, 41, в Индустриальном районе г. Перми.					
Изм.	Колуч.	Лист	№ док.	Подп.	Дата
Разраб.	Аниканова				12.20
Проверил	Ощепкова				12.20
Гл. спец.	Аниканова				12.20
Н. кантр.	Старикав				12.20
Жилой комплекс				Стая	Лист
				П	3
План земляных масс. М 1:500				ООО "ТехСтройПроект"	

Ведомость жилых и общественных зданий и сооружений

№ п/п	Наименование и обозначение	Этажность	Количество			Площадь, м²			Строительный объем, м³		
			Здание	Квартал	Всего	Здания	Всего	Общая нормируемая	Всего	Здания	Всего
1	Многоквартирный жилой дом Позиция 1	24/19	1	477	477	1 685,70	1 685,70	30444,54	30444,54	102037,83	102037,83
2	Многоквартирный жилой дом Позиция 2	24/20	1	420	420	2 263,24	2 263,24	31 600,52	31 600,52	107666,34	107666,34
3	Многоквартирный жилой дом Позиция 3	24	1	230	230	1 046,47	1 046,47	17 035,28	17 035,28	57758,96	57758,96
4	Автостоянка Позиция 4	2	1	-	-	3 112,76	3 112,76	6 636,06	6 636,06	21725,36	21725,36
5	Трансформаторная подстанция	1	1	-	-	80,00	80,00	-	-	-	-

Ведомость тротуаров, дорожек и площадок

Поз	Наименование	Тун	Кол-во 1 этап, м2	Кол-во 2 этап, м2	Кол-во 3 этап, м2
1	Проезд асфальтобетонный	1	2 469,5	1 710,2	2 868,5 (134,37 ХП)
2	Тротуар асфальтобетонный	2	688,9	1 311,2 (6,25 ХП)	1 324,3
3	Отмостка	3	51,1	101,7	106,6
4	Резиновое покрытие площадок по эксплуатируемой кровле	4	-	1 806,5	-
5	Бетонный бортовой камень марки БР 300 60 20 (ГОСТ 6665-91) на бетонном основании, п.м		71,00	69,00	117,00
6	Бетонный бортовой камень марки БР 100 30 15 (ГОСТ 6665-91) на бетонном основании, п.м		315,00	537,00	385,00
7	Бетонный бортовой камень марки БР 100 20 8 (ГОСТ 6665-91) на бетонном основании, п.м		102,00	182,00	239,00

Ведомость элементов озеленения

Поз	Наименование породы или вида насаждения	Возраст, лет	Кол-во 1 этап	Кол-во 2 этап	Кол-во 3 этап	Примечание
1	Газон обыкновенный, м²	-	516,60	750,90	150,73	с подсыпкой растительного слоя грунта
2	Газон партерный (покрытие площадок), м²	-	67,70	83,50	111,40	с подсыпкой растительного слоя грунта
3	Газон искусственный на эксплуатируемой кровле, м²	-	-	1 375,58	-	с подсыпкой растительного слоя грунта

Ведомость малых архитектурных форм и переносных изделий

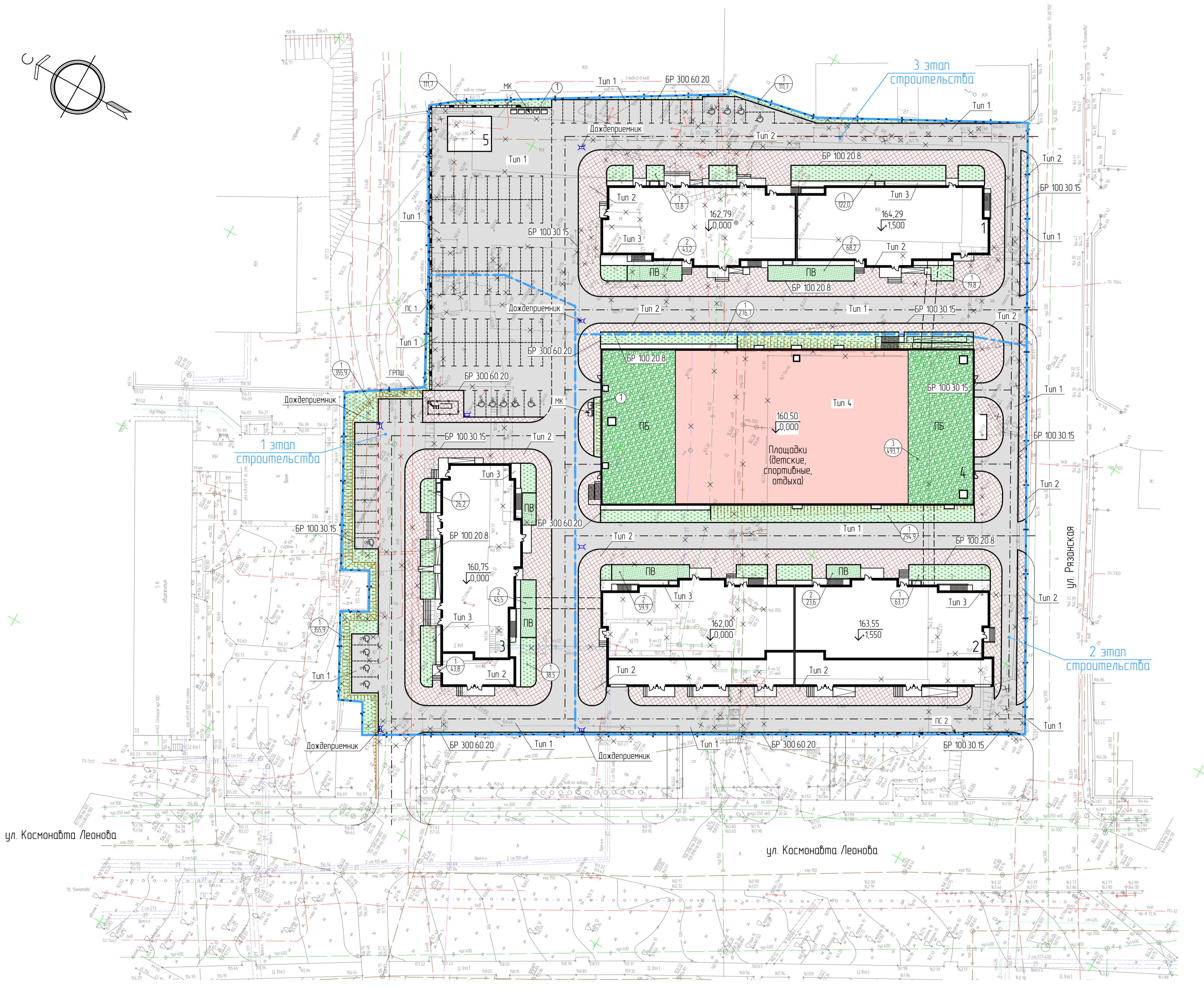
Поз	Обозначение	Наименование	Кол-во			Примечание
			1 этап	2 этап	3 этап	
1	-	Контейнер для мусора	-	2	5	Торг. сеть

Ведомость искусственных сооружений

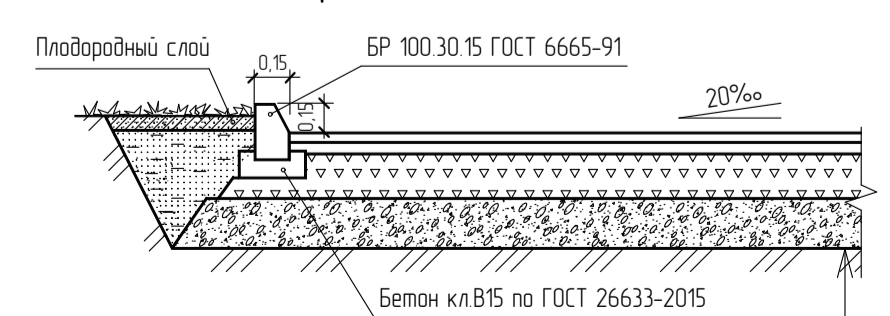
Поз	Обозначение	Наименование	Ед. изм.	Кол. 1 этап	Кол. 2 этап	Кол. 3 этап
1	—	Подпорная стена	п.м	26,00	27,00	57,75
2	—	Дождеприемник	шт.	3	2	2

Примечания

- 1 Конструкция покрытия пристройки автостоянки см. чертёж АР
- 2 При устройстве партерного газона, предусмотреть подсыпку растительного слоя грунта
- 3 Выполнить укрепление откосов с заложением 1:1 геосеткой, с подсыпкой растительного грунта h=0,12, S=380,00м²
- 4 Нетканый геосинтетический материал предусмотрен Дарнит производством "GeoSM".

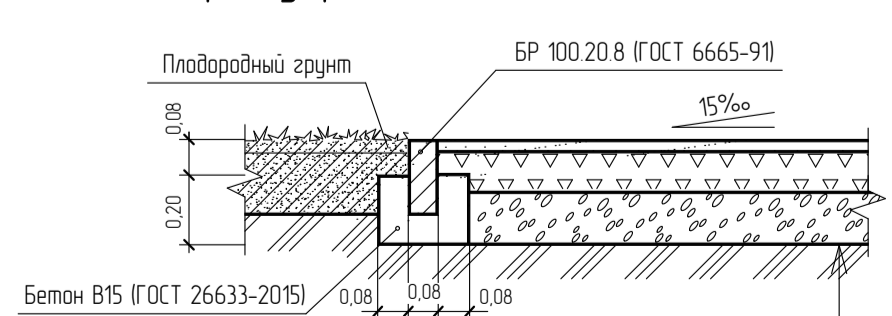


Асфальтобетонное покрытие проездов (тип 1)



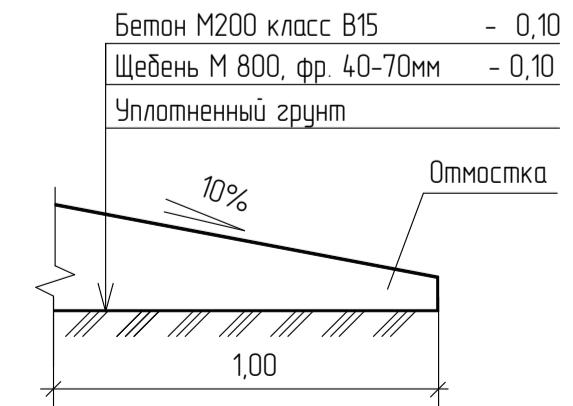
Мелкозернистый асфальтобетон тип Б, марка ГОСТ 9128-2013	- 0,05
Крупнозернистый пористый асфальтобетон ГОСТ 9128-2013	- 0,07
Щебень М800 фр.40-70 ГОСТ 25607-2009 по слою заклики	- 0,25
Смесь песчано-гравийная ГОСТ 25607-2009	- 0,30
Нетканый геосинтетический материал	
Уплотненный грунт	

Асфальтобетонное покрытие тротуара без вьезда машин (тип 2)



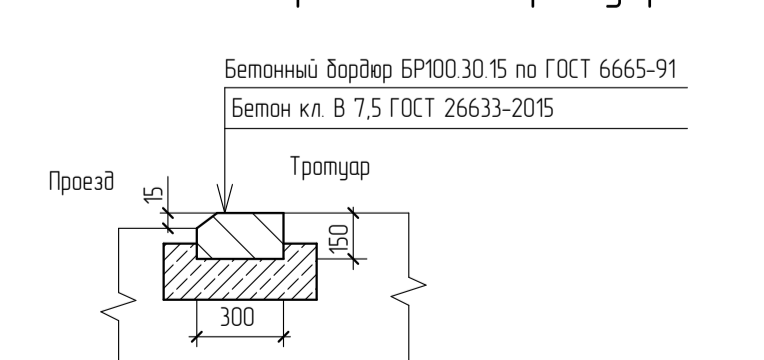
Асфальтобетон плотный из горячей песчаной смеси	
Тип Д, М1 (ГОСТ 9128-2013)	- 0,05
Щебень М800, фр.40-70 мм (ГОСТ 8267-93)	- 0,12
Смесь песчано-гравийная (ГОСТ 25607-2009)	- 0,15
Нетканый геосинтетический материал	
Уплотненный грунт	

Покрытие отмостки (тип 3)



Бетон М200 класс В15	- 0,10
Щебень М 800, фр. 40-70 мм	- 0,10
Уплотненный грунт	

Конструкция понижения бортового камня для въезда инвалидной коляски с проезда на тротуар



Бетонный бортик БР100 30 15 по ГОСТ 6665-91	
Бетон кл. В 7,5 ГОСТ 26633-2015	
Тротуар	

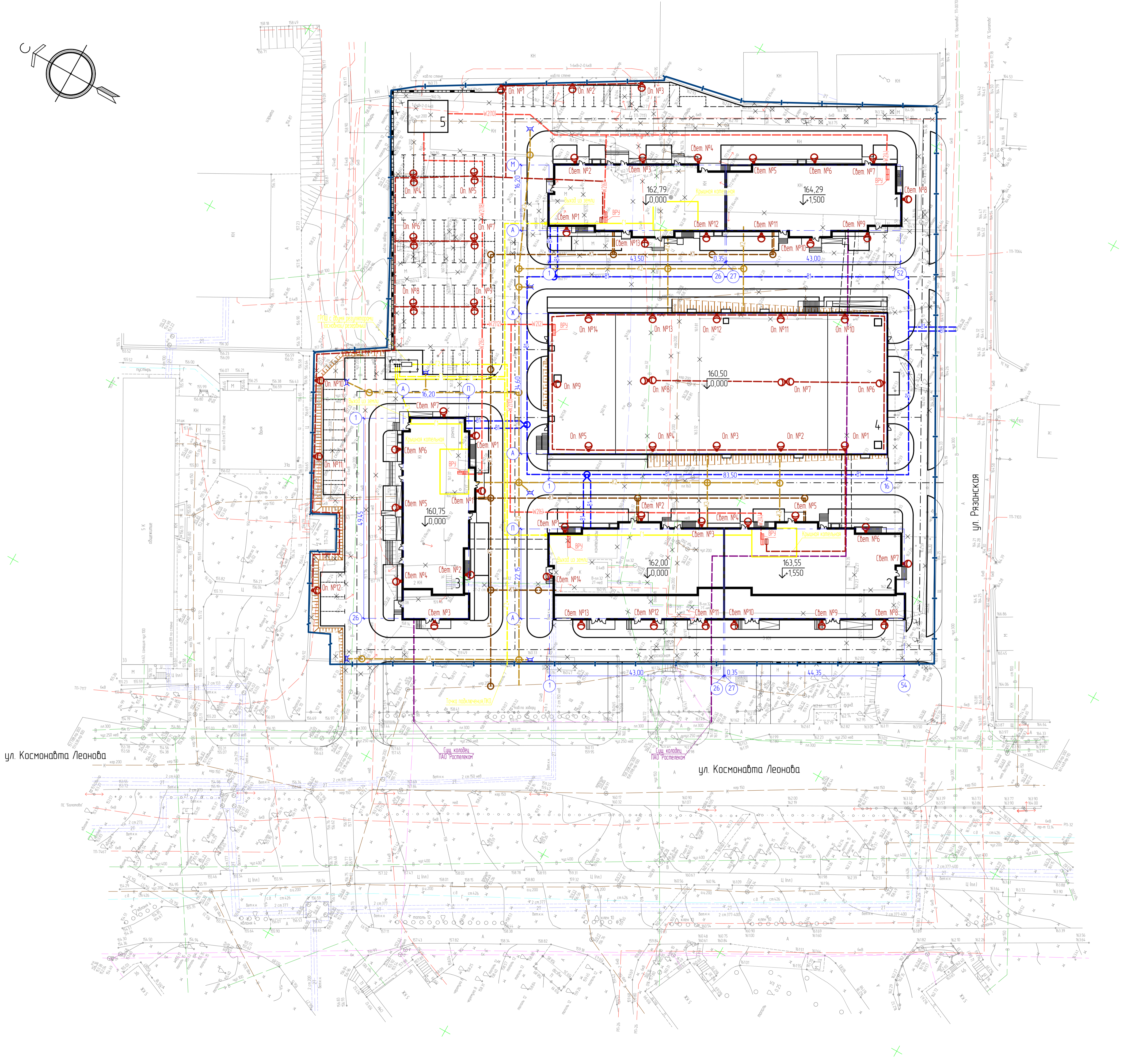
07-20-0-ПЗУ					
Жилой комплекс с автостоянкой по адресу ул. Космонавта Леонова, 41, в Индустриальном районе г. Перми					
Изм.	Кол-во	Лист	№ док.	Подп.	Дата
Разработ	Аниканова	4			12.20
Проверил	Щецкова				12.20
Гл. спец.	Аниканова				12.20
Н. контр.	Стариков				12.20
Жилой комплекс				Стая	Лист
План благоустройства М 1500				000	"ТехСтройПроект"

Ведомость жилых и общественных зданий и сооружений

Номер на плане	Наименование и обозначение	Этажность	Количество		Площадь, м²			Строительный объем, м³	
			Здание	Квартиры	Здания	Здания	Общая нормируемая	Здания	Всего
1	Многоквартирный жилой дом Позиция 1	24/19	1	417	1 685,70	1 685,70	30444,54	30444,54	102037,83
2	Многоквартирный жилой дом Позиция 2	24/20	1	420	2 263,24	2 263,24	31 600,52	31 600,52	107666,36
3	Многоквартирный жилой дом Позиция 3	24	1	230	1 046,47	1 046,47	17 035,28	17 035,28	57758,96
4	Автомостанка Позиция 4	2	1	-	3 112,76	3 112,76	6 636,06	6 636,06	21725,36
5	Трансформаторная подстанция	1	1	-	80,00	80,00	-	-	-

Условные обозначения

Наименование	Обозначение
Проектируемые сети	
Бытовая канализация жилой части дома	--- K1 ---
Бытовая канализация встраиваемых помещений	--- K11 ---
Дождевая канализация	--- K2 ---
Хозяйственно-питьевый водопровод	--- B1 ---
Газопровод	--- G2 ---
Кабельная линия в траншее	--- W2 ---
Кабельная канализация связи	--- ---
Кабельная линия в траншее	--- ---
Опора наружного освещения	⊙
Светильник на опоре	⊙
Демонтируемые сети	× × ×



Примечание

1 Сводный план сетей выполнен на основании чертежей марки ИОС1, ИОС2, ИОС3, ИОС4, ИОС5 и ИОС6 и его следует читать вместе с этими чертежами

Составлено	
Проверено	
Издано	

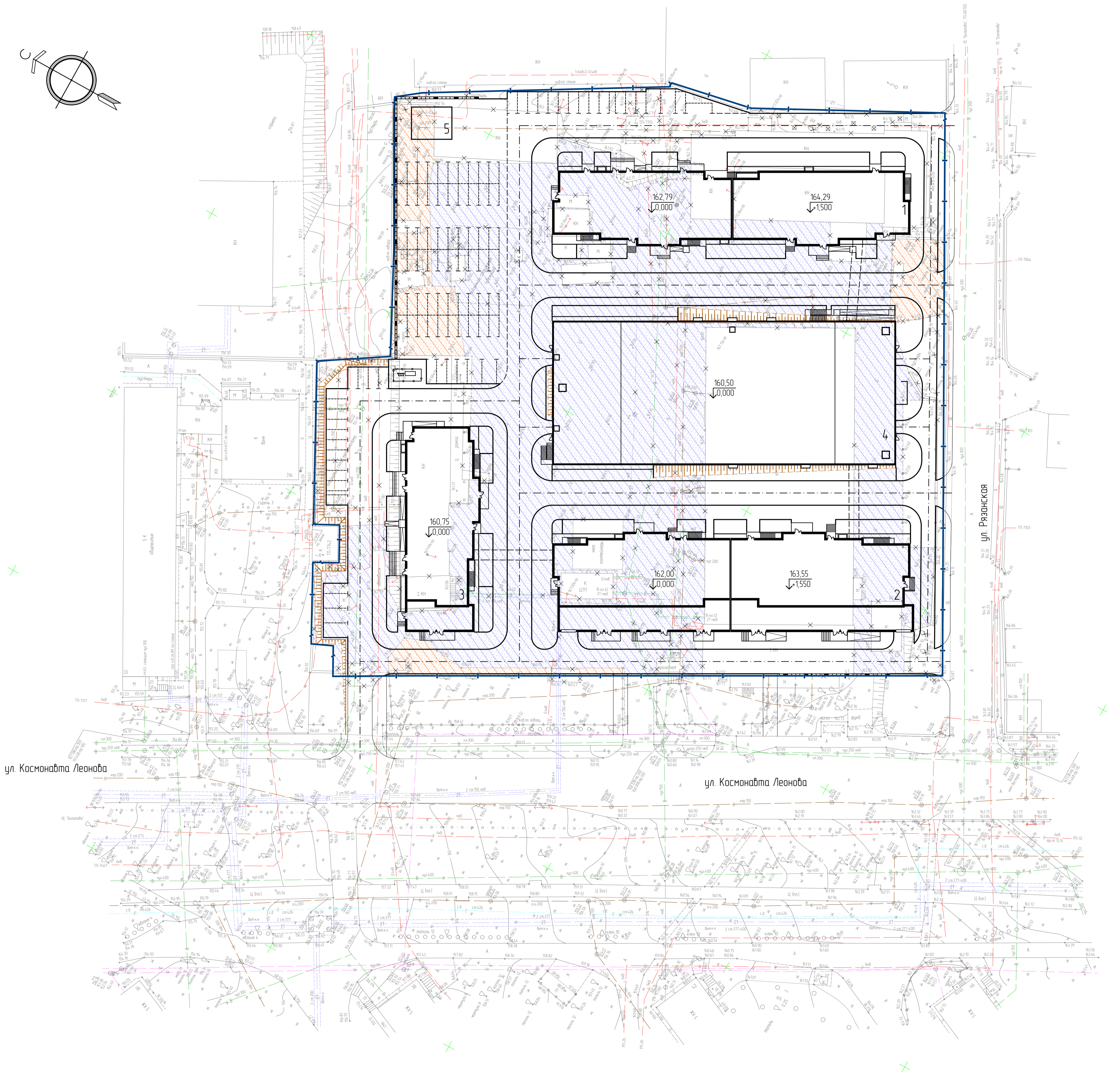
07-20-0-ПЗУ					
Жилой комплекс с автомостанкой по адресу ул. Космонавта Леонова, 41, в Индустриальном районе г. Перми					
Изм.	Кол.	Лист	№ док.	Подп.	Дата
Разработчик	Аниканова	Проверен	Аниканова	12.20	
Гл. спец.	Аниканова	12.20			
Н. контр.	Стариков	12.20			
Жилой комплекс			Стая	Лист	Листов
Сводный план сетей инженерно-технического обеспечения М 1500			П	5	
ООО "ТехСтройПроект"					

Ведомость жилых и общественных зданий и сооружений

№ п/п	Наименование и обозначение	Этажность	Количество			Площадь, м²				Строительный объем, м³	
			Здания	Квартир-ния	Всего	Застройки		Общая нормируемая		Здания	Всего
						Здания	Всего	Здания	Всего		
1	Многоквартирный жилой дом Позиция 1	24/19	1	417	417	1 685,70	1 685,70	30444,54	30444,54	102037,83	102037,83
2	Многоквартирный жилой дом Позиция 2	24/20	1	420	420	2 263,24	2 263,24	31 600,52	31 600,52	107666,36	107666,36
3	Многоквартирный жилой дом Позиция 3	24	1	230	230	1 046,47	1 046,47	17 035,28	17 035,28	57758,96	57758,96
4	Автостоянка Позиция 4	2	1	-	-	3 112,76	3 112,76	6 636,06	6 636,06	21725,36	21725,36
5	Трансформаторная подстанция	1	1	-	-	80,00	80,00	-	-	-	-

Ведомость подготовительных работ

Поз	Обозначение	Наименование	Ед. изм.	Кол.
1	⊗ ⊗	Рубка деревьев и корчевка пней	шт.	22
2	▨	Разборка цементобетонных покрытий и их оснований	м²	9 901,00
3	▨	Разборка щебеночных покрытий и их оснований	м²	1 047,00



Примечание

1 Объемы по демонтажу зданий, строений и сооружений представлены в разделе ПОД

Составлено: []
 Проверено: []
 Дата: []
 Лист: []

07-20-0-ПЗУ					
Жилой комплекс с автостоянкой по адресу ул. Космонавта Леонова, 41, в Индустриальном районе г. Перми					
Изм.	Кол-во	Лист	№ док	Подп.	Дата
Разработчик		Анцканова		Анцканова	12.20
Проверил		Ощепкова		Ощепкова	12.20
Гл. спец.		Анцканова		Анцканова	12.20
Н. контр.		Стариков		Стариков	12.20
Жилой комплекс			Стация	Лист	Листов
Подготовительные работы М 1%:00			П	6	
ООО "ТехСтройПроект"					

Ситуационный план. М 1:5000



Согласовано	

Инв. № подл.	
Гл. спец.	
Проверил	
Разраб.	
Изм.	
Дата	
Взам. инв. №	

07-20-0-ПЗУ					
Жилой комплекс с автостоянкой по адресу ул. Космонавта Леонова, 41, в Индустриальном районе г. Перми.					
Изм.	Кол.уч.	Лист	№ док.	Подп.	Дата
Разраб.		Аниканова		<i>Аниканова</i>	12.20
Проверил		Ощепкова		<i>Ощепкова</i>	12.20
Гл. спец.		Аниканова		<i>Аниканова</i>	12.20
Н. контр.		Старииков		<i>Старииков</i>	12.20
Жилой комплекс				Стадия	Лист
Ситуационный план размещения объекта капитального строительства М 1:5000				П	7
ООО "ТехСтройПроект"				Листов	