

**Градостроительный план земельного участка
№**

R	U	6	3	3	0	1	0	0	0	-	0	1	1	2
---	---	---	---	---	---	---	---	---	---	---	---	---	---	---

Градостроительный план земельного участка подготовлен на основании заявления физического лица – Борисова Георгия Ивановича. Входящий номер заявления от 23.03.2020 № СП-9/1181.

(реквизиты заявления правообладателя земельного участка с указанием ф.и.о. заявителя - физического лица, либо реквизиты заявления и наименование заявителя - юридического лица о выдаче градостроительного плана земельного участка)

Местонахождение земельного участка

Самарская область

(субъект Российской Федерации)

городской округ Самара

(муниципальный район или городской округ)

(поселение)

Описание границ земельного участка:

Обозначение (номер) характерной точки	Перечень координат характерных точек в системе координат, используемой для ведения Единого государственного реестра недвижимости	
	X	Y
63:01:0217001:786		
1	394249,63	1379961,06
2	394245,16	1379956,43
3	394238,74	1379962,13
4	394217,62	1379940,84
5	394222,54	1379935,56
6	394148,93	1379867,42
7	394141,52	1379860,56
8	394122,25	1379842,72
9	394125,49	1379839,30
10	394116,12	1379830,44
11	394117,54	1379828,84
12	394148,77	1379858,05
13	394156,11	1379864,93
14	394254,06	1379956,56
63:01:0217001:787		
1	394249,63	1379961,06
2	394245,16	1379956,43
3	394238,74	1379962,13
4	394217,62	1379940,84
5	394222,54	1379935,56



6	394148,93	1379867,42
7	394141,52	1379860,56
8	394122,25	1379842,72
9	394100,71	1379865,44
10	394096,36	1379861,30
11	394093,16	1379864,68
12	394093,91	1379867,27
13	394220,45	1379989,84
63:01:0217001:756		
1	394116,12	1379830,44
2	394125,49	1379839,30
3	394100,71	1379865,44
4	394096,36	1379861,30
5	394100,48	1379856,95
6	394095,64	1379852,36
7	394101,56	1379846,12
8	394099,46	1379844,12
9	394103,45	1379839,91
10	394105,55	1379841,91
11	394112,16	1379834,94

Кадастровый номер земельного участка (при наличии): 63:01:0217001:786; 63:01:0217001:787; 63:01:0217001:756

Площадь земельного участка: 8427 м².

Информация о расположенных в границах земельного участка объектах капитального строительства: в границах земельного участка расположены объекты капитального строительства. Количество объектов «5» единиц(ы). Объекты отображаются на чертеже(ах) градостроительного плана под порядковыми номерами. Описание объектов капитального строительства приводится в подразделе 3.1 «Объекты капитального строительства» или подразделе 3.2 «Объекты, включенные в единый государственный реестр объектов культурного наследия (памятников истории и культуры) народов Российской Федерации» раздела 3.

Информация о границах зоны планируемого размещения объекта капитального строительства в соответствии с утвержденным проектом планировки территории (при наличии): проект планировки территории не утвержден.

Обозначение (номер) характерной точки	Перечень координат характерных точек в системе координат, используемой для ведения Единого государственного реестра недвижимости	
	X	Y
	-	-

Реквизиты проекта планировки территории и (или) проекта межевания территории в случае, если земельный участок расположен в границах территории, в отношении которой утверждены проект планировки территории и (или) проект межевания территории: документация по планировке территории не утверждена.

(указывается в случае, если земельный участок расположен в границах территории в отношении которой утверждены проект планировки территории и (или) проект межевания территории)

Градостроительный план подготовлен М.В.Казанцев, Заместитель руководителя, Департамент градостроительства городского округа Самара.

(Ф.и.о., должность уполномоченного лица, наименование органа)

М.П.
(при наличии)



(подпись)

М.В.Казанцев /
(расшифровка подписи)

Дата выдачи

08.04.2020

(ДД.ММ.ГГГГ)

2. Информация о градостроительном регламенте либо требованиях к назначению, параметрам и размещению объекта капитального строительства на земельном участке, на который действие градостроительного регламента не распространяется или для которого градостроительный регламент не устанавливается:

земельный участок расположен в территориальной зоне Ц-2, установлен градостроительный регламент.

2.1. Реквизиты акта органа государственной власти субъекта Российской Федерации, органа местного самоуправления, содержащего градостроительный регламент либо реквизиты акта федерального органа государственной власти, органа государственной власти субъекта Российской Федерации, органа местного самоуправления, иной организации, определяющего в соответствии с федеральными законами порядок использования земельного участка, на который действие градостроительного регламента не распространяется или для которого градостроительный регламент не устанавливается:

Дума городского округа Самара, Постановление Самарской Городской Думы от 26.04.2001 года № 61.

2.2. Информация о видах разрешенного использования земельного участка

Основные виды разрешенного использования земельного участка:

- Среднеэтажная жилая застройка (2,5)
- Многоэтажная жилая застройка (высотная застройка) (2,6)
- Коммунальное обслуживание (3,1)
- Социальное обслуживание (3,2)
- Бытовое обслуживание (3,3)
- Амбулаторно-поликлиническое обслуживание (3.4.1)
- Дошкольное, начальное и среднее общее образование (3.5.1)
- Среднее и высшее профессиональное образование (3.5.2)
- Культурное развитие (3,6)
- Общественное управление (3,8)
- Обеспечение научной деятельности (3,9)
- Амбулаторное ветеринарное обслуживание (3.10.1)
- Деловое управление (4,1)
- Объекты торговли (торговые центры, торгово-развлекательные центры (комплексы) (4,2)
- Магазины (4,4)
- Банковская и страховая деятельность (4,5)
- Общественное питание (4,6)
- Гостиничное обслуживание (4,7)
- Развлечения (4,8)
- Выставочно-ярмарочная деятельность (4,10)
- Обеспечение внутреннего правопорядка (8,3)
- Историко-культурная деятельность (9,3)
- Общее пользование водными объектами (11,1)
- Специальное пользование водными объектами (11,2)
- Гидротехнические сооружения (11,3)
- Земельные участки (территории) общего пользования (12,0)

Условно разрешенные виды использования земельного участка:

- Стационарное медицинское обслуживание (3.4.2)
- Религиозное использование (3,7)
- Обеспечение деятельности в области гидрометеорологии и смежных с ней областях (3.9.1)
- Приюты для животных (3.10.2)
- Рынки (4,3)
- Обслуживание автотранспорта (4,9)
- Объекты придорожного сервиса (4.9.1)
- Спорт (5,1)

Вспомогательные виды использования земельного участка:

- Объекты гаражного назначения (2.7.1)

2.3. Предельные (минимальные и (или) максимальные) размеры земельного участка и предельные параметры разрешенного строительства, реконструкции объекта капитального строительства, установленные градостроительным регламентом для территориальной зоны, в которой расположен земельный участок:

Предельные (минимальные и (или) максимальные) размеры земельных участков, в том числе их площадь		3	4	5	6	7	8
1	2						
Длина, м	Ширина, м	Площадь, м ² или га					
Без ограничений	Без ограничений	0 м ²	0 м	31/17,8 ² м	50/60 ⁷ %	Без ограничений	2.5, Количество парковочных мест, шт. на 1 квартиру – 1 шт.
Без ограничений	Без ограничений	0 м ²	0 м	75/ 34,3 ² м	40/60 ⁷ %	Без ограничений	2.6, Количество парковочных мест, шт. на 1 квартиру – 1 шт.
Без ограничений	Без ограничений	0 м ²	0 м	12 м	100%	Без ограничений	3.1
Без ограничений	Без ограничений	0 м ²	0 м	12 м	80%	Без ограничений	3.2
Без ограничений	Без ограничений	0 м ²	0 м	12 м	80%	Без ограничений	3.3

Без ограничений	Без ограничений	0 м ²	0 м	31/17,8 ² м	80%	Без ограничений	3.4.1
Без ограничений	Без ограничений	0 м ²	0 м	12 м	80%	Без ограничений	3.5.1
Без ограничений	Без ограничений	0 м ²	0 м	31/17,8 ² м	80%	Без ограничений	3.5.2
Без ограничений	Без ограничений	0 м ²	0 м	31/17,8 ² м	80%	Без ограничений	3.6
Без ограничений	Без ограничений	0 м ²	0 м	31/17,8 ² м	80%	Без ограничений	3.8
Без ограничений	Без ограничений	0 м ²	0 м	31/17,8 ² м	80%	Без ограничений	3.9
Без ограничений	Без ограничений	0 м ²	0 м	12 м	80%	Без ограничений	3.10.1
Без ограничений	Без ограничений	0 м ²	0 м	55/12 ² м	80%	Без ограничений	4.1
Без ограничений	Без ограничений	0 м ²	0 м	31/17,8 ² м	80%	Без ограничений	4.2
Без ограничений	Без ограничений	0 м ²	0 м	31/17,8 ² м	80%	Без ограничений	4.4
Без ограничений	Без ограничений	0 м ²	0 м	31/17,8 ² м	80%	Без ограничений	4.5
Без ограничений	Без ограничений	0 м ²	0 м	12 м	80%	Без ограничений	4.6

Без ограничений	Без ограничений	0 м ²	0 м	55/ 12 ² м	80%	Без ограничений	4.7
Без ограничений	Без ограничений	0 м ²	0 м	12 м	80%	Без ограничений	4.8
Без ограничений	Без ограничений	0 м ²	0 м	55/ 12 ² м	80%	Без ограничений	4.10
Без ограничений	Без ограничений	0 м ²	0 м	- ³	100%	Без ограничений	8.3
Без ограничений	Без ограничений	0 м ²	0 м	0 м	-	Без ограничений	9.3
Без ограничений	Без ограничений	0 м ²	0 м	0 м	-	Без ограничений	11.1
Без ограничений	Без ограничений	0 м ²	0 м	0 м	-	Без ограничений	11.2
Без ограничений	Без ограничений	0 м ²	0 м	-	100%	Без ограничений	11.3
Без ограничений	Без ограничений	0 м ²	0 м	0 м	-	Без ограничений	12.0
Без ограничений	Без ограничений	0 м ²	0 м	31/ 17,8 ² м	80%	Без ограничений	3.4.2
Без ограничений	Без ограничений	0 м ²	0 м	31/ 17,8 ² м	80%	Без ограничений	3.7
Без ограничений	Без ограничений	0 м ²	0 м	31/ 17,8 ² м	80%	Без ограничений	3.9.1

Без ограничений	Без ограничений	0 м ²	0 м	12 м	80%	Без ограничений	3.10.2
Без ограничений	Без ограничений	0 м ²	0 м	12 м	80%	Без ограничений	4.3
Без ограничений	Без ограничений	0 м ²	0 м	31/ 17,8 ² м	60%	Без ограничений	4.9
Без ограничений	Без ограничений	0 м ²	0 м	12 м	60%	Без ограничений	4.9.1
Без ограничений	Без ограничений	0 м ²	0 м	55/ 12 ² м	80%	Без ограничений	5.1
Без ограничений	Без ограничений	0 м ²	0 м	31/ 17,8 ² м	60%	Без ограничений	2.7.1

² для земельных участков полностью или частично находящихся в границах исторической части города. Граница исторической части города определена приложением № 3 Правил застройки и землепользования в г. Самаре, утвержденных Постановлением Самарской городской Думы от 26.04.2001 № 61 – карта правового (градостроительного) зонирования г. Самара;

³ обозначение «-» означает – параметр не установлен;

⁴ отступ от границы земельного участка равен – 0 м в следующих случаях: для границы (границ) земельного участка смежной с территорией общего пользования; для границ смежных земельных участков, принадлежащих на каком либо праве одному лицу; для границ земельного участка полностью или частично находящихся в границах исторической части города. Граница исторической части города определена приложением № 3 Правил застройки и землепользования в г. Самаре, утвержденных Постановлением Самарской городской Думы от 26.04.2001 № 61 – карта правового (градостроительного) зонирования г. Самара;

⁵ предельная высота зданий, строений, сооружений определяется в соответствии с п. 6 ст. 30 настоящих Правил;

⁶ суммарная площадь земельного участка, которая может быть застроена, определяется как площадь застройки здания. Площадь застройки здания определяется как площадь горизонтального сечения по внешнему обводу здания на уровне цоколя, включая проекции выступающих частей, в том числе крыльца, террасы, балконы, лоджии, консоли, приямки, отмостка. Площадь под зданием, расположенным на опорах, а также проезды под ним включаются в площадь застройки;

⁷ при реконструкции. Под реконструкцией понимается термин, определенный ч. 14 ст. 1 Градостроительного кодекса Российской Федерации.

1	2	3	4	5	6	7	8	9
Информация о расчетных показателях максимально допустимого уровня территориальной доступности								
Наименование вида объекта	Единица измерения	Расчетный показатель	Наименование вида объекта	Единица измерения	Расчетный показатель	Наименование вида объекта	Единица измерения	Расчетный показатель
1	2	3	4	5	6	7	8	9

5. Информация об ограничениях использования земельного участка, в том числе, если земельный участок полностью или частично расположен в границах зон с особыми условиями использования территорий:

- ЧЗУ :786/1 Ограничения прав на земельный участок, предусмотренные статьей 56 Земельного кодекса РФ
(Охранная зона водопровода)
Расстояние по горизонтали в свету (водопровод)
СП 42.13330.2016. Свод правил. Градостроительство. Планировка и застройка городских и сельских поселений. Актуализированная редакция СНиП 2.07.01-89*, статья 56 Земельного кодекса РФ
Земельный участок частично расположен в границах зоны с особыми условиями использования территории, площадь земельного участка покрываемая зоной с особыми условиями территории составляет « 1095,1 » м²
- ЧЗУ :786/2 Ограничения прав на земельный участок, предусмотренные статьей 56 Земельного кодекса РФ
(Охранная зона канализации)
Расстояние по горизонтали в свету (канализация)
СП 42.13330.2016. Свод правил. Градостроительство. Планировка и застройка городских и сельских поселений. Актуализированная редакция СНиП 2.07.01-89*, статья 56 Земельного кодекса РФ
Земельный участок частично расположен в границах зоны с особыми условиями использования территории, площадь земельного участка покрываемая зоной с особыми условиями территории составляет « 68 » м²
- ЧЗУ :787/1 Ограничения прав на земельный участок, предусмотренные статьей 56 Земельного кодекса РФ
(Охранная зона водопровода)
Расстояние по горизонтали в свету (водопровод)
Земельный участок частично расположен в границах зоны с особыми условиями использования территории, площадь земельного участка покрываемая зоной с особыми условиями территории составляет « 1401,8 » м²
- ЧЗУ :787/2 Ограничения прав на земельный участок, предусмотренные статьей 56 Земельного кодекса РФ
(Охранная зона канализации)
Земельный участок частично расположен в границах зоны с особыми условиями использования территории, площадь земельного участка покрываемая зоной с особыми условиями территории составляет « 380,2 » м²

ри

од)

ка,

- ЧЗУ :756/1 Ограничения прав на земельный участок, предусмотренные статьей 56 Земельного кодекса РФ
(Охранная зона водопровода)
Расстояние по горизонтали в свету (водопровод)
Земельный участок частично расположен в границах зоны с особыми условиями использования территории, площадь земельного участка покрываемая зоной с особыми условиями территории составляет « 53,6 » м²
- ЧЗУ :756/2 Иные ограничения (обременения) прав
Земельный участок частично расположен в границах зоны с особыми условиями использования территории, площадь земельного участка покрываемая зоной с особыми условиями территории составляет « 176,9 » м²
- Охранная зона инженерной коммуникации (ЛЭП)
Постановление Правительства РФ от 24.02.2009 № 160 «О порядке установления охранных зон объектов электросетевого хозяйства и особых условий использования земельных участков, расположенных в границах таких зон» (далее - Постановление), статья 56 Земельного кодекса РФ
Постановлением установлено следующее: «8. В охранных зонах запрещается осуществлять любые действия, которые могут нарушить безопасную работу объектов электросетевого хозяйства, в том числе привести к их повреждению или уничтожению, и (или) повлечь причинение вреда жизни, здоровью граждан и имуществу физических или юридических лиц, а также повлечь нанесение экологического ущерба и возникновение пожаров, в том числе:
 - а) набрасывать на провода и опоры воздушных линий электропередачи посторонние предметы, а также подниматься на опоры воздушных линий электропередачи;
 - б) размещать любые объекты и предметы (материалы) в пределах созданных в соответствии с требованиями нормативно-технических документов проходов и подъездов для доступа к объектам электросетевого хозяйства, а также проводить любые работы и возводить сооружения, которые могут препятствовать доступу к объектам электросетевого хозяйства, без создания необходимых для такого доступа проходов и подъездов;
 - в) находиться в пределах огороженной территории и помещениях распределительных устройств и подстанций, открывать двери и люки распределительных устройств и подстанций, производить переключения и подключения в электрических сетях (указанное требование не распространяется на работников, занятых выполнением разрешенных в установленном порядке работ), разводить огонь в пределах охранных зон вводных и распределительных устройств, подстанций, воздушных линий электропередачи, а также в охранных зонах кабельных линий электропередачи;
 - г) размещать свалки;
 - д) производить работы ударными механизмами, сбрасывать тяжести массой свыше 5 тонн, производить сброс и слив едких и коррозионных веществ и горюче-смазочных материалов (в охранных зонах подземных кабельных линий электропередачи).9. В охранных зонах, установленных для объектов электросетевого хозяйства напряжением свыше 1000 вольт, помимо действий, предусмотренных пунктом 8 настоящих Правил, запрещается:
 - а) складировать или размещать хранилища любых, в том числе горюче-смазочных, материалов;
 - б) размещать детские и спортивные площадки, стадионы, рынки, торговые точки, полевые станы, загоны для скота, гаражи и стоянки всех видов машин и механизмов, проводить любые мероприятия, связанные с большим скоплением людей, не занятых выполнением разрешенных в установленном порядке работ (в охранных зонах воздушных линий электропередачи);
 - в) использовать (запускать) любые летательные аппараты, в том числе воздушных змеев, спортивные модели летательных аппаратов (в охранных зонах воздушных линий электропередачи);
 - г) бросать якоря с судов и осуществлять их проход с отданными якорями, цепями, лотами, волокушами и тралами (в охранных зонах подводных кабельных линий электропередачи);
 - д) осуществлять проход судов с поднятыми стрелами кранов и других механизмов (в охранных зонах воздушных линий электропередачи).10. В пределах охранных зон без письменного решения о согласовании сетевых организаций юридическим и физическим лицам запрещаются:
 - а) строительство, капитальный ремонт, реконструкция или снос зданий и сооружений;
 - б) горные, взрывные, мелиоративные работы, в том числе связанные с временным затоплением земель;
 - в) посадка и вырубка деревьев и кустарников;

г) дноуглубительные, землечерпальные и погрузочно-разгрузочные работы, добыча рыбы, других водных животных и растений придонными орудиями лова, устройство водопоев, колка и заготовка льда (в охранных зонах подводных кабельных линий электропередачи);

д) проход судов, у которых расстояние по вертикали от верхнего крайнего габарита с грузом или без груза до нижней точки провеса проводов переходов воздушных линий электропередачи через водоемы менее минимально допустимого расстояния, в том числе с учетом максимального уровня подъема воды при паводке;

е) проезд машин и механизмов, имеющих общую высоту с грузом или без груза от поверхности дороги более 4,5 метра (в охранных зонах воздушных линий электропередачи);

ж) земляные работы на глубине более 0,3 метра (на вспахиваемых землях на глубине более 0,45 метра), а также планировка грунта (в охранных зонах подземных кабельных линий электропередачи);

з) полив сельскохозяйственных культур в случае, если высота струи воды может составить свыше 3 метров (в охранных зонах воздушных линий электропередачи);

и) полевые сельскохозяйственные работы с применением сельскохозяйственных машин и оборудования высотой более 4 метров (в охранных зонах воздушных линий электропередачи) или полевые сельскохозяйственные работы, связанные с вспашкой земли (в охранных зонах кабельных линий электропередачи).

11. В охранных зонах, установленных для объектов электросетевого хозяйства напряжением до 1000 вольт, помимо действий, предусмотренных пунктом 10 настоящих Правил, без письменного решения о согласовании сетевых организаций запрещается:

а) размещать детские и спортивные площадки, стадионы, рынки, торговые точки, полевые станы, загоны для скота, гаражи и стоянки всех видов машин и механизмов, садовые, огородные земельные участки и иные объекты недвижимости, расположенные в границах территории ведения гражданами садоводства или огородничества для собственных нужд, объекты жилищного строительства, в том числе индивидуального (в охранных зонах воздушных линий электропередачи);

б) складировать или размещать хранилища любых, в том числе горюче-смазочных, материалов;

в) устраивать причалы для стоянки судов, барж и плавучих кранов, бросать якоря с судов и осуществлять их проход с отданными якорями, цепями, лотами, волокушами и тралами (в охранных зонах подводных кабельных линий электропередачи).».

Земельный участок частично расположен в границах зоны с особыми условиями использования территории, площадь земельного участка покрываемая зоной с особыми условиями территории составляет « - » м²

- Расстояние по горизонтали в свету (водопровод)
Земельный участок частично расположен в границах зоны с особыми условиями использования территории, площадь земельного участка покрываемая зоной с особыми условиями территории составляет « - » м²

- Ориентировочная санитарно-защитная зона предприятий (производственные здания, сооружения и обслуживающие их объекты, многофункциональный торгово-офисный центр)
Постановление Главного государственного санитарного врача РФ от 25.09.2007 № 74 «О введении в действие новой редакции санитарно-эпидемиологических правил и нормативов СанПиН 2.2.1/2.1.1.1200-03 «Санитарно-защитные зоны и санитарная классификация предприятий, сооружений и иных объектов» (далее - Постановление), статья 56 Земельного кодекса РФ

Постановлением установлено следующее: В санитарно-защитной зоне не допускается размещать: жилую застройку, включая отдельные жилые дома, ландшафтно-рекреационные зоны, зоны отдыха, территории курортов, санаториев и домов отдыха, территории садоводческих товариществ и коттеджной застройки, коллективных или индивидуальных дачных и садово-огородных участков, а также другие территории с нормируемыми показателями качества среды обитания; спортивные сооружения, детские площадки, образовательные и детские учреждения, лечебно-профилактические и оздоровительные учреждения общего пользования.

Допускается размещать в границах санитарно-защитной зоны промышленного объекта или производства:

- нежилые помещения для дежурного аварийного персонала, помещения для пребывания работающих по вахтовому методу (не более двух недель), здания управления, конструкторские бюро, здания административного назначения, научно-исследовательские лаборатории, поликлиники, спортивно-оздоровительные сооружения закрытого типа, бани, прачечные, объекты торговли и общественного питания, мотели, гостиницы, гаражи, площадки и сооружения для хранения общественного и индивидуального транспорта, пожарные депо,

местные и транзитные коммуникации, ЛЭП, электроподстанции, нефте- и газопроводы, артезианские скважины для технического водоснабжения, водоохлаждающие сооружения для подготовки технической воды, канализационные насосные станции, сооружения оборотного водоснабжения, автозаправочные станции, станции технического обслуживания автомобилей.

В санитарно-защитной зоне и на территории объектов других отраслей промышленности не допускается размещать объекты по производству лекарственных веществ, лекарственных средств и (или) лекарственных форм, склады сырья и полупродуктов для фармацевтических предприятий; объекты пищевых отраслей промышленности, оптовые склады продовольственного сырья и пищевых продуктов, комплексы водопроводных сооружений для подготовки и хранения питьевой воды, которые могут повлиять на качество продукции.

В санитарно-защитной зоне объектов пищевых отраслей промышленности, оптовых складов продовольственного сырья и пищевой продукции, производства лекарственных веществ, лекарственных средств и (или) лекарственных форм, складов сырья и полупродуктов для фармацевтических предприятий допускается размещение новых профильных, однотипных объектов, при исключении взаимного негативного воздействия на продукцию, среду обитания и здоровье человека.

Земельный участок полностью расположен в границах зоны с особыми условиями использования территории, площадь земельного участка покрываемая зоной с особыми условиями территории составляет « 8427 » м²

- Использование земельного участка с учетом документов территориального планирования требований Решения Думы городского округа Самара от 07.02.2019 № 382 «Об утверждении местных нормативов градостроительного проектирования городского округа Самара», Федерального закона от 30.12.2009 № 384-ФЗ «Технический регламент о безопасности зданий и сооружений», Федерального закона от 22.07.2008 № 123-ФЗ «Технический регламент о требованиях пожарной безопасности», Федерального закона от 21.12.1994 № 69-ФЗ «О пожарной безопасности», Постановления Правительства РФ от 25.04.2012 № 390 «О противопожарном режиме», Приказа МЧС России от 24.04.2013 № 288 «Об утверждении свода правил СП 4.13130 «Системы противопожарной защиты. Ограничение распространения пожара на объектах защиты. Требования к объемно-планировочным и конструктивным решениям», иных нормативных правовых актов, нормативных технических документов в области пожарной безопасности, Постановления Правительства Самарской области от 27.12.2019 № 1019 «О внесении изменения в постановление Правительства Самарской области от 12.04.2018 № 189 «Об утверждении Перечня исторических поселений регионального значения, имеющих особое значение для истории и культуры Самарской области» и об утверждении предмета охраны исторического поселения регионального значения города Самары Самарской области и границ территории исторического поселения регионального значения города Самары Самарской области», Постановления Главного государственного санитарного врача РФ от 14.03.2002 № 10 «О введении в действие Санитарных правил и норм «Зоны санитарной охраны источников водоснабжения и водопроводов питьевого назначения. СанПиН 2.1.4.1110-02» (вместе с «СанПиН 2.1.4.1110-02. 2.1.4. Питьевая вода и водоснабжение населенных мест. Зоны санитарной охраны источников водоснабжения и водопроводов питьевого назначения. Санитарные правила и нормы», Постановления Правительства РФ от 03.03.2018 № 222 «Об утверждении Правил установления санитарно-защитных зон и использования земельных участков, расположенных в границах санитарно-защитных зон», Постановления Главного государственного санитарного врача РФ от 25.09.2007 № 74 «О введении в действие новой редакции санитарно-эпидемиологических правил и нормативов СанПиН 2.2.1/2.1.1.1200-03 «Санитарно-защитные зоны и санитарная классификация предприятий, сооружений и иных объектов», иных нормативных правовых актов, нормативных технических документов.
- Информация о зонах с особыми условиями использования территорий, не содержащая перечень координат характерных точек, указана исходя из информации о зданиях, строениях, сооружениях, видах разрешенного использования земельных участков, ограничений, накладываемых Генеральным планом городского округа Самара, в целях предупреждения возможных финансовых и иных рисков инициатора намечаемой деятельности. Указанная информация должна быть уточнена на этапе подготовки проектной документации в рамках проведения соответствующих инженерных изысканий.

6. Информация о границах зон с особыми условиями использования территорий, если земельный участок полностью или частично расположен в границах таких зон:

Наименование зоны с особыми условиями использования территории с указанием объекта, в отношении которого установлена такая зона	Перечень координат характерных точек в системе координат, используемой для ведения Единого государственного реестра недвижимости		
	Обозначение (номер) характерной точки	X	Y
1	2	3	4
<u>ЧЗУ :786/1 Ограничения прав на земельный участок, предусмотренные статьей 56 Земельного кодекса РФ</u>	1	394249,63	1379961,06
	2	394245,16	1379956,43
	3	394238,74	1379962,13
	4	394217,62	1379940,84
	5	394222,54	1379935,56
	6	394148,93	1379867,42
	7	394156,11	1379864,93
	8	394254,06	1379956,56
<u>ЧЗУ :786/2 Ограничения прав на земельный участок, предусмотренные статьей 56 Земельного кодекса РФ</u>	1	394148,77	1379858,05
	2	394156,11	1379864,93
	3	394148,93	1379867,42
	4	394141,52	1379860,56
<u>ЧЗУ :787/1 Ограничения прав на земельный участок, предусмотренные статьей 56 Земельного кодекса РФ</u>	1	394096,16	1379861,50
	2	394227,59	1379982,82
	3	394220,46	1379989,84
	4	394093,91	1379867,26
	5	394093,16	1379864,67
<u>ЧЗУ :787/2 Ограничения прав на земельный участок, предусмотренные статьей 56 Земельного кодекса РФ</u>	1	394101,33	1379874,44
	2	394108,51	1379881,40
	3	394148,93	1379867,42
	4	394141,52	1379860,56
<u>ЧЗУ :756/1 Ограничения прав на земельный участок, предусмотренные статьей 56 Земельного кодекса РФ</u>	1	394113,41	1379833,52
	2	394116,12	1379830,44
	3	394125,49	1379839,30
	4	394122,66	1379842,29
<u>ЧЗУ :756/2 Иные ограничения (обременения) прав</u>	1	394117,00	1379839,53
	2	394100,48	1379856,95
	3	394095,64	1379852,36
	4	394101,56	1379846,12
	5	394099,45	1379844,12
	6	394103,45	1379839,91
	7	394105,55	1379841,91
	8	394112,16	1379834,94
<u>Охранная зона инженерной коммуникации (ЛЭП)</u>	-	-	-

Расстояние по горизонтали в свету (водопровод)	-	-	-
Ориентировочная санитарно-защитная зона предприятий (производственные здания, сооружения и обслуживающие их объекты, многофункциональный торгово-офисный центр)	-	-	-

7. Информация о границах зон действия публичных сервитутов: информация отсутствует

Обозначение (номер) характерной точки	Перечень координат характерных точек в системе координат, используемой для ведения Единого государственного реестра недвижимости	
	X	Y
-	-	-

8. Номер и (или) наименование элемента планировочной структуры, в границах которого расположен земельный участок:

9. Информация о технических условиях подключения (технологического присоединения) объектов капитального строительства к сетям инженерно-технического обеспечения, определенных с учетом программ комплексного развития систем коммунальной инфраструктуры поселения, городского округа:

Департамент городского хозяйства и экологии г.о. Самара – (водоотведение поверхностных сточных вод):
максимальная нагрузка подключения (технологического присоединения) объекта капитального строительства – --
срок подключения – --
срок действия технических условий – --

ООО «Самарские коммунальные системы» (водоснабжение и водоотведение) -
максимальная нагрузка подключения (технологического присоединения) объекта капитального строительства –
срок подключения –
срок действия технических условий –

10. Реквизиты нормативных правовых актов субъекта Российской Федерации, муниципальных правовых актов, устанавливающих требования к благоустройству территории:
Решение Думы городского округа Самара от 08.08.2019 № 444 «Об утверждении Правил благоустройства территории городского округа Самара и территорий внутригородских районов городского округа Самара»

11. Информация о красных линиях: информация отсутствует

Обозначение (номер) характерной точки	Перечень координат характерных точек в системе координат, используемой для ведения Единого государственного реестра недвижимости	
	X	Y
-	-	-

Итого в документе прошито, пронумеровано
и скреплено печатью

19 (девятнадцать) листов
Рук. Управления
образования
земельных участков

Т.Г. Рогачева

(подпись)



1. Чертеж градостроительного плана земельного участка

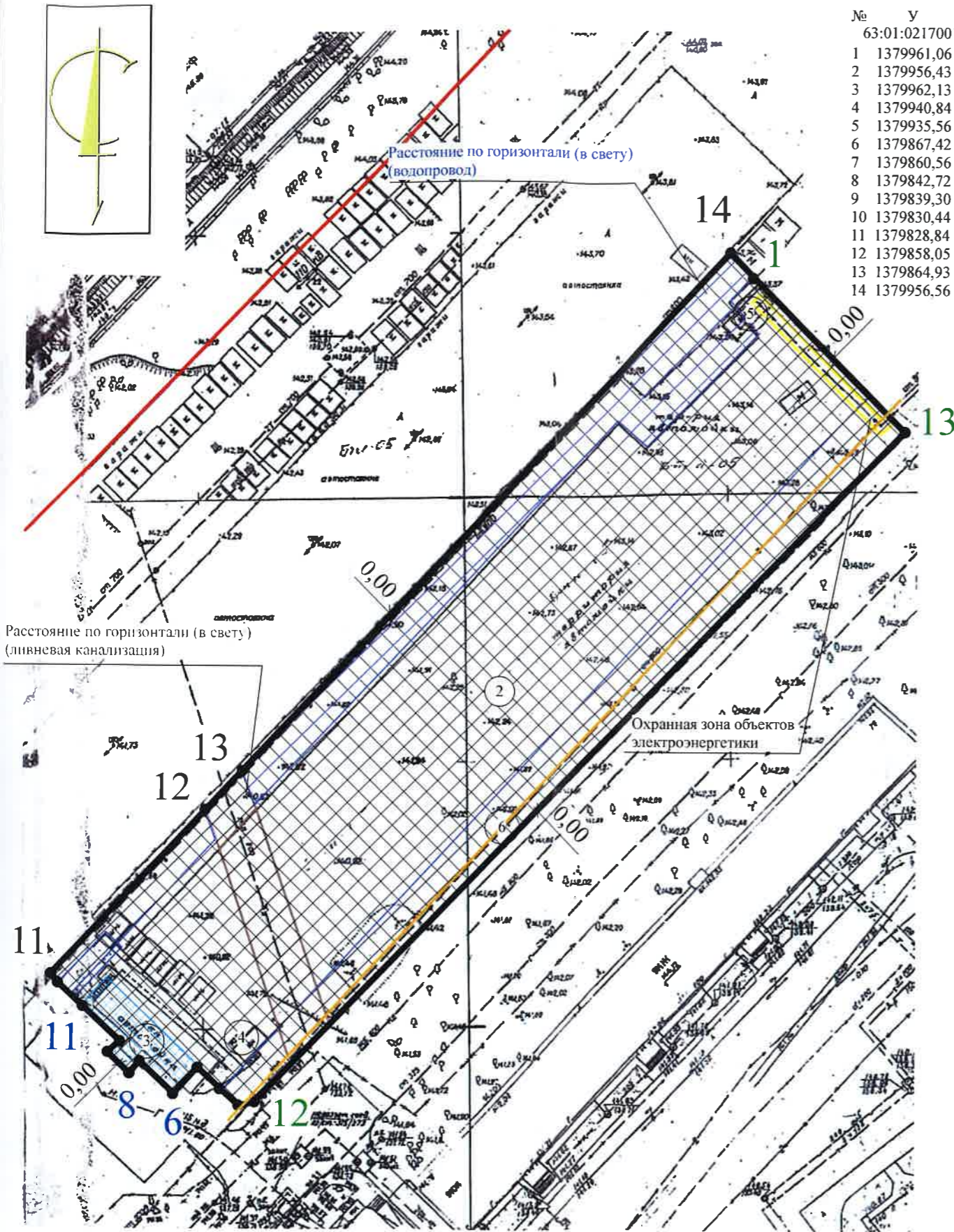
Координаты характерных точек

№	Y	X
63:01:0217001:786		
1	1379961,06	394249,63
2	1379956,43	394245,16
3	1379962,13	394238,74
4	1379940,84	394217,62
5	1379935,56	394222,54
6	1379867,42	394148,93
7	1379860,56	394141,52
8	1379842,72	394122,25
9	1379839,30	394125,49
10	1379830,44	394116,12
11	1379828,84	394117,54
12	1379858,05	394148,77
13	1379864,93	394156,11
14	1379956,56	394254,06

№	Y	X
63:01:0217001:787		
1	1379961,06	394249,63
2	1379956,43	394245,16
3	1379962,13	394238,74
4	1379940,84	394217,62
5	1379935,56	394222,54
6	1379867,42	394148,93
7	1379860,56	394141,52
8	1379842,72	394122,25
9	1379865,44	394100,71
10	1379861,30	394096,36
11	1379864,68	394093,16
12	1379867,27	394093,91
13	1379989,84	394220,45

№	Y	X
63:01:0217001:756		
1	1379830,44	394116,12
2	1379839,30	394125,49
3	1379865,44	394100,71
4	1379861,30	394096,36
5	1379856,95	394100,48
6	1379852,36	394095,64
7	1379846,12	394101,56
8	1379844,12	394099,46
9	1379839,91	394103,45
10	1379841,91	394105,55
11	1379834,94	394112,16

СИТУАЦИОННЫЙ ПЛАН



УСЛОВНЫЕ ОБОЗНАЧЕНИЯ

	Охранная зона тепловых сетей		Граница земельного участка
	Охранная зона трубопроводов (газопроводов, нефтепроводов и нефтепродуктопроводов, аммиакопроводов)		Границы, в пределах которых разрешается строительство объектов капитального строительства
	Охранная зона объектов электроэнергетики		Минимальные отступы от границ земельного участка
	Граница ориентировочной санитарно-защитной зоны предприятий (производственные здания, сооружения и обслуживающие их объекты, торговый центр)		Границы зон планируемого размещения объектов капитального строительства в соответствии с утвержденной документацией по планировке территории
	Граница зоны санитарной охраны источников питьевого и хозяйственного водоснабжения		Границы зон действия публичных сервитутов
	Границы зоны охраны объектов культурного наследия		Красные линии
	Границы территорий объектов культурного наследия		Расстояние по горизонтали (в свету) (канализация)
	Границы защитных зон объектов культурного наследия		Расстояние по горизонтали (в свету) (ливневая канализация)
	Точки подключения объектов капитального строительства к сетям инженерно-технического обеспечения		Расстояние по горизонтали (в свету) (водопровод)
	Границы водоохранной (рыбоохранной) зоны водных объектов		Охранная зона линий и сооружений связи
	Границы прибрежной защитной полосы водных объектов		Иные ограничения (обременения) прав
	Границы береговой полосы водных объектов		Границы зоны особо охраняемой природной территории (государственного природного заповедника, национального парка, природного парка, памятника природы)
	Номер объекта капитального строительства, расположенных на земельном участке		Площадной ОКС

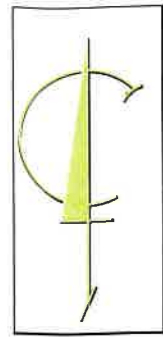
Чертеж градостроительного плана земельного участка разработан 01.04.2020 на топографической основе в масштабе 1:500. Департамент градостроительства г.о. Самара (дата, наименование организации, подготовившей топографическую основу)

Чертеж градостроительного плана земельного участка разработан 01.04.2020 Департаментом градостроительства г.о. Самара (дата, наименование организации)

Заказчик: Борисов Георгий Иванович				ГПЗУ		
Адрес земельного участка: Самарская область, г. Самара, Кировский район, проспект Кирова, д. 399 Б				Кадастровый номер земельного участка: 63:01:0217001:756; 63:01:0217001:786; 63:01:0217001:787		
Площадь земельного участка (м ²): 8427				Виды разрешенного использования: 2.5, 2.6, 3.1, 3.2, 3.3, 3.4.1, 3.5.1, 3.5.2, 3.6, 3.8, 3.9, 3.10.1, 4.1, 4.2, 4.4, 4.5, 4.6, 4.7, 4.8, 4.10, 8.3, 9.3, 11.1, 11.2, 11.3, 12.0, 3.4.2, 3.7, 3.9.1, 3.10.2, 4.3, 4.9, 4.9.1, 5.1, 2.7.1		
Должность	Ф.И.О.	Подпись	Дата	Стадия	Лист	Масштаб
Рук. УОЗУ	Рогачева Т.Г.				1/3	М 1:1000
Нач. отдела	Шульц А.А.					
Разработал						
Консультант	Чуркина К.П.					
Чертеж градостроительного плана земельного участка				Департамент градостроительства г.о. Самара		

1. Чертеж градостроительного плана земельного участка

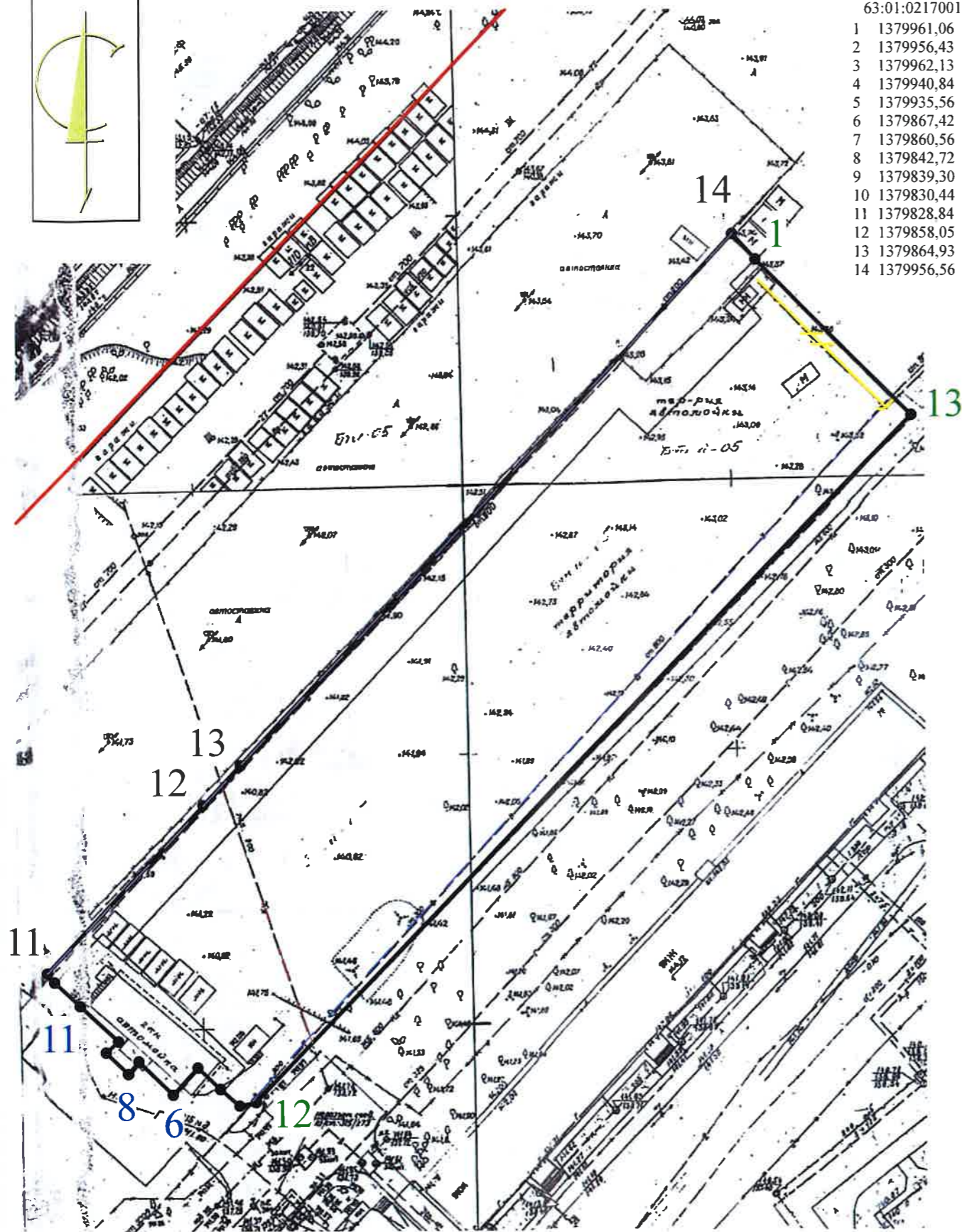
Координаты характерных точек



№	Y	X
63:01:0217001:786		
1	1379961,06	394249,63
2	1379956,43	394245,16
3	1379962,13	394238,74
4	1379940,84	394217,62
5	1379935,56	394222,54
6	1379867,42	394148,93
7	1379860,56	394141,52
8	1379842,72	394122,25
9	1379839,30	394125,49
10	1379830,44	394116,12
11	1379828,84	394117,54
12	1379858,05	394148,77
13	1379864,93	394156,11
14	1379956,56	394254,06

№	Y	X
63:01:0217001:787		
1	1379961,06	394249,63
2	1379956,43	394245,16
3	1379962,13	394238,74
4	1379940,84	394217,62
5	1379935,56	394222,54
6	1379867,42	394148,93
7	1379860,56	394141,52
8	1379842,72	394122,25
9	1379865,44	394100,71
10	1379861,30	394096,36
11	1379864,68	394093,16
12	1379867,27	394093,91
13	1379989,84	394220,45

№	Y	X
63:01:0217001:756		
1	1379830,44	394116,12
2	1379839,30	394125,49
3	1379865,44	394100,71
4	1379861,30	394096,36
5	1379856,95	394100,48
6	1379852,36	394095,64
7	1379846,12	394101,56
8	1379844,12	394099,46
9	1379839,91	394103,45
10	1379841,91	394105,55
11	1379834,94	394112,16



СИТУАЦИОННЫЙ ПЛАН



УСЛОВНЫЕ ОБОЗНАЧЕНИЯ

- Газопровод
- ЛЭП
- Теплосеть
- Водопровод
- Канализация
- Ливневая канализация
- Линии связи

Чертеж градостроительного плана земельного участка разработан 01.04.2020 на топографической основе в масштабе 1:500. Департамент градостроительства г.о. Самара (дата, наименование организации, подготовившей топографическую основу)

Чертеж градостроительного плана земельного участка разработан 01.04.2020 Департаментом градостроительства г.о. Самара (дата, наименование организации)

				Заказчик: Борисов Георгий Иванович		ГПЗУ	
				Адрес земельного участка: Самарская область, г. Самара, Кировский район, проспект Кирова, д. 399 Б			
				Кадастровый номер земельного участка: 63:01:0217001:756, 63:01:0217001:786, 63:01:0217001:787			
				Площадь земельного участка (м ²): 8427			
Должность	Ф.И.О.	Подпись	Дата	Стадия	Лист	Масштаб	
Рук. УОЗУ	Рогачева Т.Г.				2/3	М 1:1000	
Нач. отдела	Шульд А.А.						
Разработал							
Консультант	Чуркина К.П.			Чертеж градостроительного плана земельного участка		Департамент градостроительства г.о. Самара	

1. Чертеж градостроительного плана земельного участка

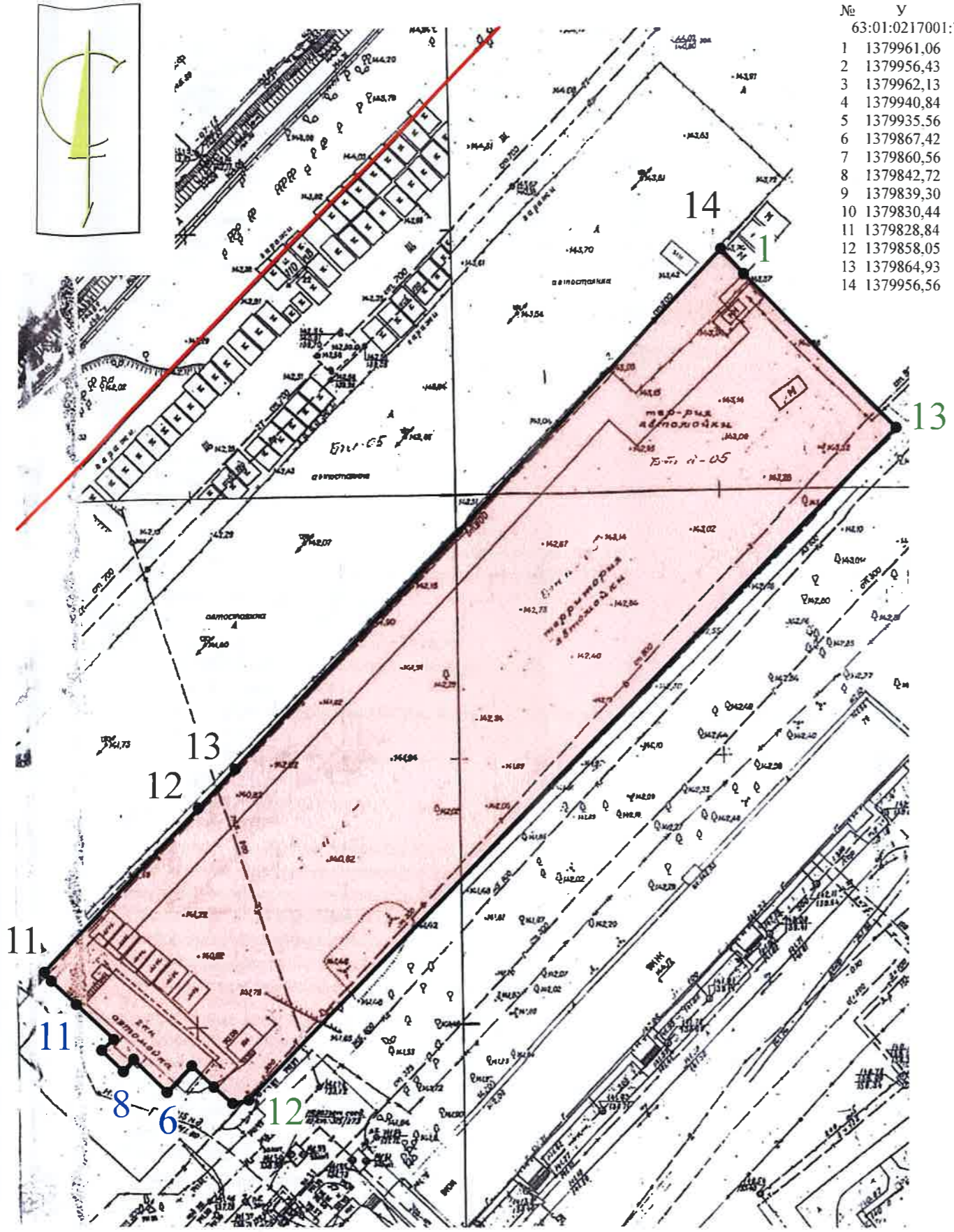
Координаты характерных точек

№	Y	X
63:01:0217001:786		
1	1379961,06	394249,63
2	1379956,43	394245,16
3	1379962,13	394238,74
4	1379940,84	394217,62
5	1379935,56	394222,54
6	1379867,42	394148,93
7	1379860,56	394141,52
8	1379842,72	394122,25
9	1379839,30	394125,49
10	1379830,44	394116,12
11	1379828,84	394117,54
12	1379858,05	394148,77
13	1379864,93	394156,11
14	1379956,56	394254,06

№	Y	X
63:01:0217001:787		
1	1379961,06	394249,63
2	1379956,43	394245,16
3	1379962,13	394238,74
4	1379940,84	394217,62
5	1379935,56	394222,54
6	1379867,42	394148,93
7	1379860,56	394141,52
8	1379842,72	394122,25
9	1379865,44	394100,71
10	1379861,30	394096,36
11	1379864,68	394093,16
12	1379867,27	394093,91
13	1379989,84	394220,45

№	Y	X
63:01:0217001:756		
1	1379830,44	394116,12
2	1379839,30	394125,49
3	1379865,44	394100,71
4	1379861,30	394096,36
5	1379856,95	394100,48
6	1379852,36	394095,64
7	1379846,12	394101,56
8	1379844,12	394099,46
9	1379839,91	394103,45
10	1379841,91	394105,55
11	1379834,94	394112,16

СИТУАЦИОННЫЙ ПЛАН



УСЛОВНЫЕ ОБОЗНАЧЕНИЯ

	Охранная зона тепловых сетей		Граница земельного участка
	Охранная зона трубопроводов (газопроводов, нефтепроводов и нефтепродуктопроводов, аммиакопроводов)		Границы, в пределах которых разрешается строительство объектов капитального строительства
	Охранная зона объектов электроэнергетики		Минимальные отступы от границ земельного участка
	Граница ориентировочной санитарно-защитной зоны предприятий (производственные здания, сооружения и обслуживающие их объекты, multifunctional торговый-офисный центр)		Границы зон планируемого размещения объектов капитального строительства в соответствии с утвержденной документацией по планировке территории
	Граница зоны санитарной охраны источников питьевого и хозяйственного водоснабжения		Границы зон действия публичных сервитутов
	Границы зоны охраны объектов культурного наследия		Красные линии
	Границы территорий объектов культурного наследия		Расстояние по горизонтали (в свету) (канализация)
	Границы защитных зон объектов культурного наследия		Расстояние по горизонтали (в свету) (ливневая канализация)
	Границы зон подключения объектов капитального строительства к сетям инженерно-технического обеспечения		Расстояние по горизонтали (в свету) (водопровод)
	Границы водоохранной (рыбоохранной) зоны водных объектов		Охранная зона линий и сооружений связи
	Границы прибрежной защитной полосы водных объектов		Иные ограничения (обременения) прав
	Границы береговой полосы водных объектов		Границы зоны особо охраняемой природной территории (государственного природного заповедника, национального парка, природного парка, памятника природы)
	Номер объекта капитального строительства, расположенных на земельном участке		Площадной ОКС

Чертеж градостроительного плана земельного участка разработан 01.04.2020 на топографической основе в масштабе 1:500, Департамент градостроительства г.о. Самара (дата, наименование организации, подготовившей топографическую основу)
 Чертеж градостроительного плана земельного участка разработан 01.04.2020 Департаментом градостроительства г.о. Самара (дата, наименование организации)

Заказчик: Борисов Георгий Иванович				ГПЗУ		
Адрес земельного участка: Самарская область, г. Самара, Кировский район, проспект Кирова, д. 399 Б				Стадия		
Кадастровый номер земельного участка: 63:01:0217001:756, 63:01:0217001:786, 63:01:0217001:787				Лист		
Площадь земельного участка (м²): 8427				Масштаб		
Должность	Ф.И.О.	Подпись	Дата	3/3		
Рук. УОЗУ	Рогачева Т.Г.			М 1:1000		
Нач. отдела	Шульц А.А.					
Разработал						
Консультант	Чуркина К.П.			Департамент градостроительства г.о. Самара		
Чертеж градостроительного плана земельного участка						