

СХЕМА ПЛАНИРОВОЧНОЙ ОРГАНИЗАЦИИ ЗЕМЕЛЬНОГО УЧАСТКА КВАРТАЛЬНОЙ ЗАСТРОЙКИ ЖК "ПРИМОРСКИЙ КВАРТАЛ"
 Санкт -Петербург, Коломяжский пр., д.13, литер А, кадастровый номер 78:34:0410401:3609.

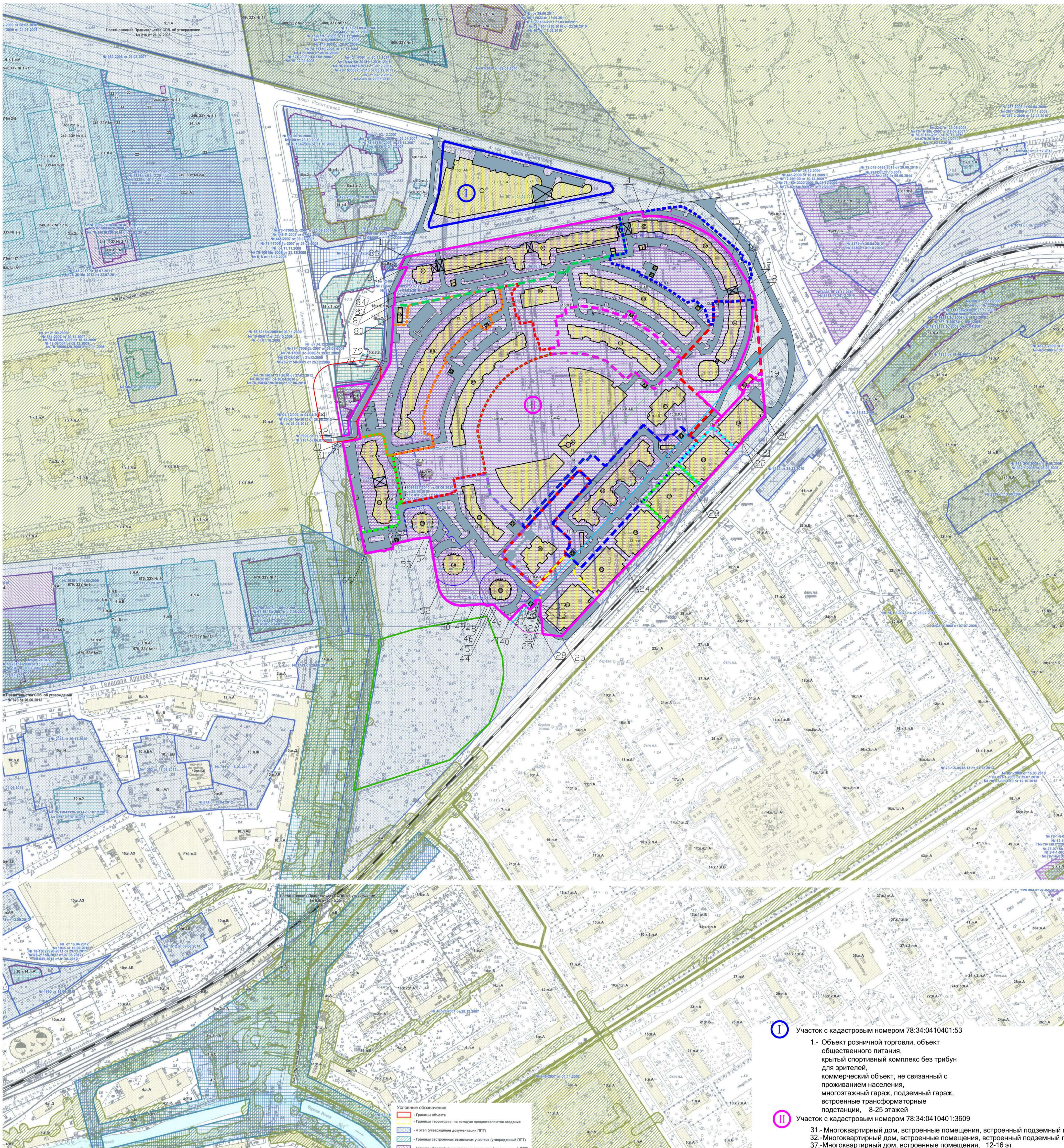


- I** Участок с кадастровым номером 78:34:0410401:53
 1. - Объект розничной торговли, объект общественного питания, краткий спортивный комплекс без трибуны для зрителей, коммерческий объект, не связанный с проживанием населения, многоквартирный гараж, подземный гараж, встроенные трансформаторные подстанции, 8-25 этажей
- II** Участок с кадастровым номером 78:34:0410401:3609
 31. - Многоквартирный дом, встроенные помещения, встроенный подземный гараж.
 32. - Многоквартирный дом, встроенные помещения, встроенный подземный гараж.
 37. - Многоквартирный дом, встроенные помещения.
 41. - Многоквартирный дом, встроенные помещения.
 38. - Многоквартирный дом, встроенные помещения.
 42. - Многоквартирный дом, встроенные помещения.
 39. - Многоквартирный дом, встроенные помещения.
 40. - Многоквартирный дом, встроенные помещения.
 33. - Многоквартирный дом, встроенные помещения.
 34. - Многоквартирный дом, встроенные помещения.
 35. - Многоквартирный дом, встроенные помещения.
 36. - Многоквартирный дом, встроенные помещения, встроенный подземный гараж.
 43. - Многоквартирный дом, встроенные помещения, встроенный подземный гараж.
 44. - корпус школы на 1500 учащихся.
 45. - Религиозный объект
 46. - детская общеобразовательная организация на 140 мест;
 48. - Детское общеобразовательное учреждение на 140 мест.
 47. - детская общеобразовательная организация на 160 мест;
 47. - Детское общеобразовательное учреждение на 160 мест.
 46. - детская общеобразовательная организация на 160 мест;
 46. - Детское общеобразовательное учреждение на 160 мест.
 49. - Многоэтажная автостоянка
 50. - Многоэтажная автостоянка
 51. - Многоэтажная автостоянка
 52. - Многоэтажная автостоянка
 53. - Многоэтажная автостоянка
 54. - Многоэтажная автостоянка
 56. - РТТ-1 (со встроенной ТТ)
 55. - РТТ-2
 57. - 68. - ТП
 А. - Детские площадки
 В. - Спортивные площадки
 Б. - Площадки отдыха

Планировочное решение по объекту "Строительство Ипподрома при, от пр. Ипподром до линии Сестротской ж/д" выполняется отдельным проектом.

- УСЛОВНЫЕ ОБОЗНАЧЕНИЯ:**
- Границы участка с кадастровым номером 78:34:0410401:53
 - Границы участка с кадастровым номером 78:34:0410401:3609
 - Границы за кадастровых земельных участков
 - Границы участка проектирования по ППТ
 - Граница территории объекта культурного наследия
 - Зеленые насаждения, включенные в Закон Санкт-Петербурга от 08.10.2007 г. N 430-85 "О зеленых насаждениях в Санкт-Петербурге" (с изменениями от 30.06.2010г.)
 - Граница участков ДОО
 - Границы участка школы
 - Границы в пределах которых действуют отклонение от предельных параметров разрешенного строительства в части увеличения максимальной высоты объектов капитального строительства на основании распоряжений МГА
 - Проектируемые здания и сооружения
 - Проектируемые проезды с а/б покрытием
 - Проектируемые тротуары (асфальт)
 - Проектируемые тротуары (мощение)
 - Проектируемые газоны
 - Проектируемые газоны (укрепленные, для подъезда спец. техники)
 - Площадки детские, спортивные и пр.
 - Проектируемые тротуары и дорожки (набиенные)
 - Существующие внутриквартальные проезды
 - А. - Детские площадки
 - В. - Спортивные площадки
 - Б. - Площадки отдыха
 - Д. - Контейнерная площадка для установки контейнера мусоропровода с площадкой для крупногабаритного мусора
 - Котлован для мусоропровода (6 м. куб. 2,2x3,3 м.)
 - Площадка для крупногабаритного мусора
 - Гостевые автостоянки с указанием количества парковочных мест

13963_1 - ПЗУ		Иван-Александровский пр. д.13, литер А	
№	Дата	Содержание	Сделано
1	2010.10.01	Исполнительный документ на строительство	И.И. Иванов
2	2010.10.01	Смета	И.И. Иванов
3	2010.10.01	Смета	И.И. Иванов
4	2010.10.01	Смета	И.И. Иванов
5	2010.10.01	Смета	И.И. Иванов
6	2010.10.01	Смета	И.И. Иванов
7	2010.10.01	Смета	И.И. Иванов
8	2010.10.01	Смета	И.И. Иванов
9	2010.10.01	Смета	И.И. Иванов
10	2010.10.01	Смета	И.И. Иванов



— граница территории объекта культурного наследия

— санитарный разрыв от железной дороги. Нанесен в соответствии с Экспертным заключением ФБУЗ «Центр гигиены и эпидемиологии в г. Санкт-Петербурге» № 78-20-06.000.Т.8377 от 20.03.20 г. по проекту обоснования санитарного разрыва от участка Октябрьской железной дороги

— санитарно-защитная зона для площадки АЗК №120 "Коломяжский" (нанесено в соответствии с проектом ООО «ЗВИОН» шифр. 2324/18-СЗЗ) и получено санитарно-эпидемиологическое заключение Федеральной службы по надзору в сфере защиты прав потребителей и благополучия человека №78.01.05.000.Т.000637.03.19 от 11.03.2019.

— граница земельного участка МАЗК ООО "ТНТ-ВР Северная столица"

Расчет заливной площади объектами условно разрешенного вида.
 Площадь земельного участка с кадастровым номером 78-34-0410401-3609 = 22,8 га.
 50% (условно-разрешенный вид использования) от земельного участка 2285492 равно 11427,562 = 11,4га.
 Суммарная доля земельного участка, занимаемого многоквартирными домами (условно разрешенный вид использования), а также откосами и в том числе озеленением, машино-местами и иными необходимыми в соответствии с действующим законодательством элементами инженерно-технического обеспечения и благоустройства, не превышает 50% от общей площади территории земельного участка.
 С застройкой под жилые дома 3,2эта + 5 этажей для жилых домов - 6,3эта + 5,1,8эта машино-мест и др. инженерно-технического обеспечения жилых домов - 11,4га.

- Условные обозначения:
- 1 Границы объектов
 - 2 Границы территории, на которой предполагается создание
 - 3 Границы территории, на которой предполагается создание
 - 4 Границы территории, на которой предполагается создание
 - 5 Границы территории, на которой предполагается создание
 - 6 Границы территории, на которой предполагается создание
 - 7 Границы территории, на которой предполагается создание
 - 8 Границы территории, на которой предполагается создание
 - 9 Границы территории, на которой предполагается создание
 - 10 Границы территории, на которой предполагается создание
 - 11 Границы территории, на которой предполагается создание
 - 12 Границы территории, на которой предполагается создание
 - 13 Границы территории, на которой предполагается создание
 - 14 Границы территории, на которой предполагается создание
 - 15 Границы территории, на которой предполагается создание
 - 16 Границы территории, на которой предполагается создание
 - 17 Границы территории, на которой предполагается создание
 - 18 Границы территории, на которой предполагается создание
 - 19 Границы территории, на которой предполагается создание
 - 20 Границы территории, на которой предполагается создание
 - 21 Границы территории, на которой предполагается создание
 - 22 Границы территории, на которой предполагается создание
 - 23 Границы территории, на которой предполагается создание
 - 24 Границы территории, на которой предполагается создание
 - 25 Границы территории, на которой предполагается создание
 - 26 Границы территории, на которой предполагается создание
 - 27 Границы территории, на которой предполагается создание
 - 28 Границы территории, на которой предполагается создание
 - 29 Границы территории, на которой предполагается создание
 - 30 Границы территории, на которой предполагается создание
 - 31 Границы территории, на которой предполагается создание
 - 32 Границы территории, на которой предполагается создание
 - 33 Границы территории, на которой предполагается создание
 - 34 Границы территории, на которой предполагается создание
 - 35 Границы территории, на которой предполагается создание
 - 36 Границы территории, на которой предполагается создание
 - 37 Границы территории, на которой предполагается создание
 - 38 Границы территории, на которой предполагается создание
 - 39 Границы территории, на которой предполагается создание
 - 40 Границы территории, на которой предполагается создание
 - 41 Границы территории, на которой предполагается создание
 - 42 Границы территории, на которой предполагается создание
 - 43 Границы территории, на которой предполагается создание
 - 44 Границы территории, на которой предполагается создание
 - 45 Границы территории, на которой предполагается создание
 - 46 Границы территории, на которой предполагается создание
 - 47 Границы территории, на которой предполагается создание
 - 48 Границы территории, на которой предполагается создание
 - 49 Границы территории, на которой предполагается создание
 - 50 Границы территории, на которой предполагается создание
 - 51 Границы территории, на которой предполагается создание
 - 52 Границы территории, на которой предполагается создание
 - 53 Границы территории, на которой предполагается создание
 - 54 Границы территории, на которой предполагается создание

- Участок с кадастровым номером 78:34:0410401:53
- 1 - Объект розничной торговли, объект общественного питания, крытый спортивный комплекс без трибун для зрителей, коммерческий объект, не связанный с проживанием населения, многоярусный гараж, подземный гараж, встроенные трансформаторные подстанции, 8-25 этажей
- Участок с кадастровым номером 78:34:0410401:3609
- 31 - Многоквартирный дом, встроенные помещения, встроенный подземный гараж, 20 - 25 эт.
 - 32 - Многоквартирный дом, встроенные помещения, встроенный подземный гараж, 18 - 20 эт.
 - 37 - Многоквартирный дом, встроенные помещения, 12 - 16 эт.
 - 41 - Многоквартирный дом, встроенные помещения, 12 - 25 эт.
 - 38 - Многоквартирный дом, встроенные помещения, 15-17 эт.
 - 42 - Многоквартирный дом, встроенные помещения, 16 эт.
 - 39 - Многоквартирный дом, встроенные помещения, 16 эт.
 - 40 - Многоквартирный дом, встроенные помещения, 18 - 20 эт.
 - 33 - Многоквартирный дом, встроенные помещения, 23 эт.
 - 34 - Многоквартирный дом, встроенные помещения, 23 эт.
 - 35 - Многоквартирный дом, встроенные помещения, 23 эт.
 - 36 - Многоквартирный дом, встроенные помещения, 16 эт.
 - 43 - Многоквартирный дом, встроенные помещения, встроенный подземный гараж, 19-21 эт.
 - 44 - корпус школы на 1500 учащихся, 3 эт.
 - 45 - Религиозный объект
 - 46 - детская общеобразовательная организация на 140 мест
 - 48 - детская общеобразовательная организация на 140 мест, 3 эт.
 - 47 - детская общеобразовательная организация на 160 мест, 3 эт.
 - 46 - детская общеобразовательная организация на 160 мест, 3 эт.
 - 49 - Многоэтажная автостоянка
 - 50 - Многоэтажная автостоянка
 - 51 - Многоэтажная автостоянка
 - 52 - Многоэтажная автостоянка
 - 53 - Многоэтажная автостоянка
 - 54 - Многоэтажная автостоянка
 - 55 - РТП-1 (со встроенной ТП)
 - 55 - РТП-2
 - 57 + 68 - ТП

28 Номера поворотных точек границы земельного участка с кадастровым номером 78:34:0410401:3609

Границы в пределах которых действуют отклонения от предельных параметров разрешенного строительства в части увеличения максимальной высоты объектов капитального строительства на основании распоряжений КГА

Изм.		Лист		Дата		Дата		13963_1-ПЗУ-1	
Санкт-Петербург, Коломяжский пр. д.33, литера А (кадастровый номер 78:04:0401:3609)									
Комплексная архитектурная застройка									
Разработчик	Павлов	Сторона	Сторона	Сторона	Сторона	Сторона	Сторона	Сторона	Сторона
Проверил	Сарри	Сторона	Сторона	Сторона	Сторона	Сторона	Сторона	Сторона	Сторона
Ген.пр.	Трудов	Сторона	Сторона	Сторона	Сторона	Сторона	Сторона	Сторона	Сторона
Нач.м.ст.	Сарри	Сторона	Сторона	Сторона	Сторона	Сторона	Сторона	Сторона	Сторона
Н.контр.	Павлов	Сторона	Сторона	Сторона	Сторона	Сторона	Сторона	Сторона	Сторона
Ситуационная схема.								ООО "ЛЕНИНПРОЕКТ" М6	