

ООО «РЕМАРК»

196247, Санкт-Петербург, пл. Конституции, д.7, офис 725

Тел. (812) 602-29-20, т/ф (812) 602-29-17

E-mail: remark@lidgroup.ru

**ЗДАНИЕ ГОСТИНИЧНОГО ОБСЛУЖИВАНИЯ
ПО АДРЕСУ:
САНКТ-ПЕТЕРБУРГ, ЛЕНИНСКИЙ ПР., ДОМ 153
(УЧАСТОК 1)
КАДАСТРОВЫЙ НОМЕР ЗЕМЕЛЬНОГО УЧАСТКА
78:14:0007553:29**

ПРОЕКТНАЯ ДОКУМЕНТАЦИЯ

Раздел 10

Мероприятия по обеспечению доступа инвалидов

36/08 – ОДИ

Том 10

Изм	№ док.	Подп.	Дата
1	210-21		11.21

Санкт-Петербург
2021 г.

ООО «РЕМАРК»

196247, Санкт-Петербург, пл. Конституции, д.7, офис 725

Тел. (812) 602-29-20, т/ф (812) 602-29-17

E-mail: remark@lidgroup.ru

**ЗДАНИЕ ГОСТИНИЧНОГО ОБСЛУЖИВАНИЯ
ПО АДРЕСУ:
САНКТ-ПЕТЕРБУРГ, ЛЕНИНСКИЙ ПР., ДОМ 153
(УЧАСТОК 1)
КАДАСТРОВЫЙ НОМЕР ЗЕМЕЛЬНОГО УЧАСТКА
78:14:0007553:29**

ПРОЕКТНАЯ ДОКУМЕНТАЦИЯ

Раздел 10

Мероприятия по обеспечению доступа инвалидов

36/08 – ОДИ

Том 10

Генеральный директор

А.С. Левхов

Главный инженер проекта

Д.П. Макушкин

Санкт-Петербург
2021 г.

Номер раздела	Обозначение	Наименование	Примечание
1	2	3	4
1	Пояснительная записка		
	36/08-ПЗ1	Пояснительная записка. <i>Часть 1. Пояснительная записка.</i>	
	36/08-ПЗ2	Пояснительная записка. <i>Часть 2. Исходно-разрешительная документация</i>	
2	Схема планировочной организации земельного участка		
	36/08-ПЗУ	Схема планировочной организации земельного участка	
3	Архитектурные решения		
	36/08-АР1	Архитектурные решения. <i>Часть 1. Архитектурные решения.</i>	
	36/08-АР2	Архитектурные решения. <i>Часть 2. Инсоляция и естественная освещенность</i>	
	36/08-АР3	Архитектурные решения. <i>Часть 3. Архитектурно-строительная акустика</i>	
4	Конструктивные и объемно-планировочные решения		
	36/08-КР	Конструктивные и объемно-планировочные решения	
5	Сведения об инженерном оборудовании, о сетях инженерно-технического обеспечения, перечень инженерно-технических мероприятий		
	36/08-ИОС 1	Сведения об инженерном оборудовании, о сетях инженерно-технического обеспечения, перечень инженерно-технических мероприятий Подраздел 1. Система электроснабжения.	
	36/08-ИОС 2, 3	Сведения об инженерном оборудовании, о сетях инженерно-технического обеспечения, перечень инженерно-технических мероприятий Подраздел 2. Систем водоснабжения. Подраздел 3. Систем водоотведения.	
	36/08-ИОС 4.1	Сведения об инженерном оборудовании, о сетях инженерно-технического обеспечения, перечень инженерно-технических мероприятий Подраздел 4. Отопление, вентиляция и кондиционирование воздуха, тепловые сети. <i>Часть 1. Отопление, вентиляция и кондиционирование воздуха.</i>	
	36/08-ИОС 4.2.	Сведения об инженерном оборудовании, о сетях инженерно-технического обеспечения, перечень инженерно-технических мероприятий Подраздел 4. Отопление, вентиляция и кондиционирование воздуха, тепловые сети. <i>Часть 2. Тепловые сети, индивидуальные тепловые пункты</i>	

Согласовано

Взам. инв. №

Подпись и дата

Инв. № подл.

36/08 - СП

Изм.	Кол. уч	Лист	№ док.	Подпись	Дата
ГИП		Макушкин			
Н.контр.		Булах			

Состав проектной документации

Стадия	Лист	Листов
П	1	2

РЕМАРК
ПРОЕКТНО-КОНСТРУКТОРСКОЕ БЮРО
Санкт-Петербург

1	2	3	4
	36/08-ИОС 5	Сведения об инженерном оборудовании, о сетях инженерно-технического обеспечения, перечень инженерно-технических мероприятий Подраздел 5. Сети связи	
	36/08-ИОС7	Сведения об инженерном оборудовании, о сетях инженерно-технического обеспечения, перечень инженерно-технических мероприятий Подраздел 7. Технологические решения	
6	Проект организации строительства		
	36/08-ПОС	Проект организации строительства	
8	Перечень мероприятий по охране окружающей среды		
	36/08-ООС1	Перечень мероприятий по охране окружающей среды <i>Часть 1. Перечень мероприятий по охране окружающей среды на период эксплуатации.</i>	
	36/08-ООС2	Перечень мероприятий по охране окружающей среды <i>Часть 2. Перечень мероприятий по охране окружающей среды на период строительства. Книга 1, книга 2</i>	
9	Мероприятия по обеспечению пожарной безопасности		
	36/08-ПБ1	Мероприятия по обеспечению пожарной безопасности <i>Часть 1. Мероприятия по обеспечению пожарной безопасности</i>	
	36/08-ПБ2	Мероприятия по обеспечению пожарной безопасности <i>Часть 2. Автоматическая противопожарная защита</i>	
10	Мероприятия по обеспечению доступа инвалидов		
	36/08-ОДИ	Мероприятия по обеспечению доступа инвалидов	
10 (1)	Мероприятия по обеспечению соблюдения требований энергетической эффективности и требований оснащенности зданий, строений и сооружений приборами учета используемых энергетических ресурсов		
	36/08-ЭЭ	Мероприятия по обеспечению соблюдения требований энергетической эффективности и требований оснащенности зданий, строений и сооружений приборами учета используемых энергетических ресурсов	
12	Иная документация в случаях, предусмотренных федеральными законами		
	36/08-БЭЗ	Иная документация в случаях, предусмотренных федеральными законами <i>Часть 1. Требования к обеспечению безопасной эксплуатации здания</i>	

Ивв. № подл.	Подпись и дата	Взам.инв. №

Содержание раздела

№ листа	Наименование	Страница	Прим.
1	2	3	4
1-2	36/08-СП Состав проекта	3-4	
1	36/08-ОДИ.СР Содержание раздела	5	
	Мероприятия по обеспечению доступа инвалидов		
	36/08-ОДИ.ПЗ Текстовая часть		
1,2	1. Общие положения	6-7	
3	2. Перечень мероприятий по обеспечению доступа маломобильных групп населения к объектам.	8	
3,4	3. Обоснование принятых конструктивных и объемно-планировочных решений, обеспечивающих безопасное перемещение инвалидов на объектах и эвакуацию в случае пожара или стихийного бедствия	8-9	
	36/08-ОДИ Графическая часть		
1	Схема движения МГН по территории участка	10	
2	План на отм.-3,260 с указанием путей перемещения и эвакуации МГН. М 1:200.	11	
3	План 1 этажа с указанием путей перемещения и эвакуации МГН. М 1:200.	12	
4	План 2 этажа с указанием путей перемещения и эвакуации МГН. М 1:200.	13	
5	План 3 этажа с указанием путей перемещения и эвакуации МГН. М 1:200.	14	
6	План 4 этажа с указанием путей перемещения и эвакуации МГН. М 1:200.	15	
7	План 5-12 этажей с указанием путей перемещения и эвакуации МГН. М 1:200.	16	
8	План 13-24 этажей с указанием путей перемещения и эвакуации МГН. М 1:200.	17	

Согласованно:

Взам. инв. №

Подпись и дата

Инв. № подл.

Изм.	Кол.	Лист	№ док	Подпись	Дата
1	-	Зам.	210-21		11.21
Разработал		Кошкина			11.21
ГАП		Гофман			11.21
ГИП		Макушкин			11.21
Проверил		Гофман			11.21
Н.Контр.		Железникова			11.21

36/08-ОДИ.СР

Архитектурные решения
 Здание гостиничного обслуживания

Стадия	Лист	Листов
П	1	1

РЕМАРК
 ПРОЕКТНО-КОНСТРУКТОРСКОЕ БЮРО
 Санкт-Петербург

**Заверение
о соответствии проектных решений
требованиям действующих нормативных документов**

Проектная документация здания гостиничного обслуживания выполнена в соответствии с градостроительным планом земельного участка, заданием на проектирование, градостроительным регламентом, техническим регламентом о безопасности зданий и сооружений № 384-ФЗ, другими техническими регламентами, с экологическими, санитарно-гигиеническими, противопожарными и другими требованиями норм и правил проектирования, действующими на территории Российской Федерации, с соблюдением технических условий и обеспечивает безопасную для жизни и здоровья людей эксплуатацию объекта при соблюдении норм строительства и эксплуатации.

Главный инженер проекта


Макушкин Д.П.

Согласовано

Взам. инв. №

Подпись и дата

Инв. № подл.

36/08 - СН						
Изм.	Кол. уч	Лист	№ док.	Подпись	Дата	
ГИП	Макушкин					
Н.контр.	Булах					
Заверение о соответствии проектных решений действующим нормативным документам				Стадия	Лист	Листов
				П	1	1
						

1. Общие положения

Проектная документация строительства здания гостиничного обслуживания по адресу: Санкт-Петербург, Ленинский проспект, дом 153, участок 1, кадастровый номер 78:14:0007553:29 выполнена на основании:

- Распоряжения правительства С-Пб № 210-980 от 07.06.2017
- Градостроительного плана земельного участка № RU 78193000-26786
- Задания на проектирование

Проектирование здания велось в соответствии с требованиями следующих нормативных документов:

- Распоряжение Правительства РФ от 26.12.2014 №1521 об утверждении перечня национальных стандартов и сводов правил (частей таких стандартов и сводов правил), в результате применения которых на обязательной основе обеспечивается соблюдение требований федерального закона "технический регламент о безопасности зданий и сооружений" (с изменениями на 29 сентября 2015 года).

П.1. ГОСТ Р 27751-2014 "Надежность строительных конструкций и оснований. Основные положения и требования". [Разделы 1, 4 \(подраздел 4.1, пункты 4.2.1 - 4.2.3, 4.2.6, 4.2.7\)](#), 5 ([подраздел 5.1, пункты 5.2.1 - 5.2.4, 5.3.1 - 5.3.4](#)), 6, 7 ([пункты 7.1, 7.3, 7.4](#)), 8, 9 ([пункты 9.1 - 9.4](#)), 10 ([10.1, 10.2, 10.4, 10.5](#)).

П.6. СП 17.13330.2011 "СНиП II-26-76 "Кровли". [Разделы 1, 4 \(пункты 4.1 - 4.3, 4.5, 4.6, 4.8, 4.10 - 4.13, 4.15\)](#), 5 (за исключением [пунктов 5.19, 5.30](#)), 6 - 8, 9 ([пункты 9.3, 9.5 - 9.7, 9.9 - 9.14](#)).

П.17. СП 29.13330.2011 "СНиП 2.03.13-88 "Полы". [Разделы 1 \(пункт 1.1\)](#), 4 ([пункт 4.15](#)), 5 ([пункты 5.11 - 5.13, 5.15, 5.21, 5.25](#))

П.30. СП 42.13330.2011 "СНиП 2.07.01-89* "Градостроительство. Планировка и застройка городских и сельских поселений". [Разделы 1 \(пункт 1.1\)](#), 4, 5 (за исключением [пунктов 5.4, 5.7](#)), 6 (за исключением [пункта 6.3](#)), 8 ([пункты 8.2 - 8.6, 8.8, 8.9, 8.12 - 8.20, 8.24 - 8.26](#)), 9, 10 ([пункты 10.1 - 10.5](#)), 11 ([пункты 11.1 - 11.24, 11.25 \(таблица 10, за исключением примечания 4\), 11.26, 11.27](#)), 12 (за исключением [пункта 12.33](#)), 13, 14.

П.37. СП 52.13330.2011 "СНиП 23-05-95* "Естественное и искусственное освещение". [Разделы 1 \(пункты 1.1, 1.2\)](#), 4 - 6, 7 ([пункты 7.1 - 7.35, 7.37, 7.38, 7.40, 7.45 - 7.86, 7.101 - 7.122](#)), [приложение К](#).

П. 38. СП 54.13330.2011 «СНиП 31-01-2003 «Здания жилые многоквартирные». [Разделы 1 \(пункт 1.1\)](#), 4([пункты 4.3-4.7, абзацы 3-6 пункта 4.8, пункты 4.9, 4.10 \(за искл. Слов «все предприятия, а также магазины с режимом функционирования после 23ч\), 4.11,4.12](#)), 5 ([пункты 5.5, 5.8](#)), 6 ([пункты 6.2, 6.5-6.8](#)), 7 ([пункты 7.1.2, 7.1.4 – 7.1.14, абзац второй пункта 7.1.15, пункты 7.2.1-7.2.15, 7.3.6-7.3.10, 7.4.2, 7.4.3, 7.4.5, 7.4.6](#)), 8 ([пункты 8.2-8.7, 8.11-8.13](#)), 9 ([пункты 9.2-9.4, 9.6, 9.7, 9.10-9.12, 9.16, 9.18-9.20, 9.22, 9.23, 9.25-9.28, 9.31, 9.32](#)), 10 ([пункт 10.6](#)), 11 ([пункты 11.3, 11.4](#)).

П.41. СП 59.13330.2012 "СНиП 35-01-2001 "Доступность зданий и сооружений для маломобильных групп населения". [Разделы 1 \(пункты 1.1 - 1.6\)](#), 2, 4 ([пункты 4.1.2 - 4.1.11, абзацы первый - пятый пункта 4.1.12, пункты 4.1.14 - 4.1.16, абзац первый пункта 4.1.17, пункты 4.2.1 - 4.2.4, 4.2.6, 4.3.1, 4.3.3 - 4.3.5, 4.3.7](#)), 5 ([пункты 5.1.1 - 5.1.3, 5.1.4 \(за исключением абзаца четвертого пункта 5.1.4\), абзац первый пункта 5.1.5, пункты 5.1.6 - 5.1.8, 5.2.1 - 5.2.4, 5.2.6 - 5.2.11, 5.2.13, абзацы первый и второй пункта 5.2.14, пункты 5.2.15 - 5.2.17, абзац первый пункта 5.2.19, пункты 5.2.20 - 5.2.32, абзац второй пункта 5.2.33, пункты 5.2.34, 5.3.1 - 5.3.9, 5.4.2, 5.4.3, 5.5.1, 5.5.2, абзац первый пункта 5.5.3, пункты 5.5.4 - 5.5.7](#)), 6, 7, 8, [приложение Г](#).

П.66. СП 118.13330.2012 "СНиП 31-06-2009 "Общественные здания и сооружения". [Разделы 1, 3, 4 \(пункты 4.1 - 4.7, 4.9 - 4.10, 4.11 \(за исключением абзаца второго пункта 4.11\), пункты 4.12, 4.14 - 4.22, абзацы первый и второй пункта 4.23, пункты 4.24 - 4.26, 4.28 - 4.30\)](#), 5 ([пункты 5.1, 5.2, 5.4 - 5.7, 5.9 - 5.13, 5.20 - 5.27, 5.32 - 5.36, 5.38 - 5.46](#)), 6 ([пункты 6.1 - 6.6, 6.8 - 6.12, 6.14 - 6.21, 6.23 - 6.28, 6.30 - 6.38, 6.40 - 6.48, 6.53 - 6.58, 6.64, 6.72, 6.77, 6.81 - 6.95](#)), 7 ([пункты 7.1 - 7.5, 7.8, 7.10 - 7.27, 7.35, 7.37 - 7.43, 7.46 - 7.49](#)), 8 ([пункты 8.1 - 8.7, абзац первый пункта 8.9, пункты 8.10, 8.11, 8.14, 8.18, 8.19, 8.21, 8.24 - 8.26, 8.28 - 8.34](#)), 9 ([пункты 9.1 - 9.5](#)), [приложение Г](#)

Согласовано:

Взам. инв. №

Подпись и дата

Инв. № подл.

1	-	Зам.	210-21		11.21
Изм.	Кол.	Лист	№ док	Подпись	Дата
Разработал		Кошкина			11.21
ГАП		Гофман			11.21
ГИП		Макушкин			11.21
Проверил		Гофман			11.21
Н.Контр.		Никифорова			11.21

36/08-ОДИ.ПЗ

Пояснительная записка

Стадия	Лист	Листов
П	1	4
 ПРОЕКТНО-КОНСТРУКТОРСКОЕ БЮРО Санкт-Петербург		

- Приказ Росстандарта от 30.03.2015 N 365 "Об утверждении перечня документов в области стандартизации, в результате применения которых на добровольной основе обеспечивается соблюдение требований Федерального закона от 30 декабря 2009 г. N 384-ФЗ "Технический регламент о безопасности зданий и сооружений".
- Постановление правительства РФ от 25.04.2012 № 390 «Правила противопожарного режима в Российской Федерации»
- № 123-ФЗ «Федеральный закон. Технический регламент о требованиях пожарной безопасности»;
- СП 1.13130.2009 «Свод правил. Эвакуационные пути и выходы»;
- СП 2.13130.2012 «Свод правил. Обеспечение огнестойкости объектов защиты»;
- СП 3.13130.2009 «Свод правил. Система оповещения и управления эвакуацией людей при пожаре»;
- СП 4.13130.2013 «Свод правил. Ограничение распространения пожара на объектах защиты. Требования к объемно-планировочным решениям»;- СП 7.13130.2013 «Свод правил. Отопление, вентиляция и кондиционирование. Требования пожарной безопасности».
- СП 154.13130.2013 «Встроенные подземные автостоянки. Требования пожарной безопасности»;
- СанПиН 2.2.1/2.1.1.1278-03 «Гигиенические требования к естественному, искусственному и совмещенному освещению жилых и общественных зданий»;
- СанПиН 2.2.1/2.1.1.1076-01 «Гигиенические требования к инсоляции и солнцезащите помещений жилых и общественных зданий и территорий»;
- СанПиН 2.1.2.2645-10 «Санитарно-эпидемиологические требования к условиям проживания в жилых зданиях и помещениях».
- СанПиН 2.2.1/2.1.1.1200-03 «Санитарно-защитные зоны и санитарная классификация предприятий, сооружений и иных объектов»
- РД 78.36.003-2002. Инженерно-техническая укрепленность. Технические средства охраны. Требования и нормы проектирования по защите объектов от преступного посягательства.
- ГОСТ Р 53296-2009 «Установка лифтов для пожарных в зданиях и сооружениях. Требования пожарной безопасности».

Проектом предусматривается строительство здания гостиничного обслуживания с размещением в нем номеров для проживания, встроенных помещений общественного назначения и встроенно-пристроенной подземной автостоянки. Территория строительства ограничена: с северо-запада – глухой стеной существующего административного здания по адресу: Ленинский пр., д.153, блок Б; с северо-востока – красной линией Краснопутиловской улицы; с юга-запада и юго-востока – территорией жилой застройки. Проектируемое здание является продолжением существующей застройки южной части площади Конституции с поворотом на Краснопутиловскую улицу. Здание пристроенное, по структуре компактное, в плане, вписанное в прямоугольник, 24-этажное. В квартале функционируют объекты социального обслуживания: учреждение дошкольного образования, объект начального и среднего общего образования, поликлиники, медицинский колледж им. Бехтерева, спортивно-гостиничный центр.

Проектом предусмотрены в соответствии с СП 59.13330.2012 мероприятия по обеспечению доступности маломобильных групп населения здания гостиничного обслуживания, и обеспечивают:

- а) досягаемость мест целевого посещения и беспрепятственность перемещения внутри зданий и сооружений;
- б) безопасность путей движения (в том числе эвакуационных);
- в) своевременное получение МГН полноценной и качественной информации, позволяющей ориентироваться в пространстве, использовать оборудование (в том числе для самообслуживания);
- г) удобство и комфорт среды жизнедеятельности.

Взам. инв. №	
Подпись и дата	
Инв. № подл.	

1	-	Зам.	210-21	11.21	
Изм.	Кол.	Лист	№ док	Подпись	Дата

2. Перечень мероприятий по обеспечению доступа маломобильных групп населения к объектам.

На прилегающей территории, предусматривается доступность:

- площадок перед входами в здание;
- специализированных мест на автостоянке для личного автотранспорта инвалидов.

Проектом предусмотрено устройство подъездов к зданию, автостоянок, проходов и проездов с учетом доступности МГН. Эти пути стыкуются с внешними по отношению к участку транспортными и пешеходными коммуникациями и остановками общественного транспорта. На участке выделены пять парковочных места для инвалидов, в том числе четыре места для инвалидов-колясочников.

На прилегающем участке обеспечено движение от входов на территорию к входу в здание. Доступность перечисленных выше зон и площадок предусматривается по дорожной сети с твердым покрытием, обеспечивающим возможность использования кресел-колясок. Ширина дорожек для движения МГН на участках со встречным движением на креслах-колясках принимается не менее 2,0м. Высота бордюров по краям пешеходных путей принята не менее 0,05м. Уклоны на путях движения на прилегающей территории предусмотрены не более 1:20. Поперечный профиль в зонах поворотов и разворотов – с уклоном не более 1:50. Для устройства съездов с тротуара на транспортный проезд предусмотрены бордюрные пандусы с уклоном не более 1:12, расположенный в зоне тротуара. Перепад высот в местах съезда на проезжую часть принимается 15мм. На участке отсутствуют открытые лестницы на путях движения МГН.

Территория оборудована скамьями и благоустроена озеленением. Перепад высот бордюров, бортовых камней вдоль озелененных площадок, примыкающих к путям пешеходного движения, не превышает 0,02м.

Система средств информационной поддержки обеспечена на всех путях движения, доступных для МГН на все время (в течение суток) эксплуатации учреждения или предприятия в соответствии с ГОСТ Р 51256 и [ГОСТ Р 52875](#).

3. Обоснование принятых конструктивных и объемно-планировочных решений, обеспечивающих безопасное перемещение инвалидов на объектах и эвакуацию в случае пожара или стихийного бедствия.

В здании гостиничного обслуживания предусмотрены входы, приспособленные для МГН. Входы расположены на уровне земли. Над входами предусмотрены защитные козырьки. Покрытие входных площадок – гранитная плитка с рифленой поверхностью. Покрытие с уклоном не более 2%.

Входная группа не имеет порогов. Контроль и турникеты на входе не предусматриваются.

Входные двери запроектированы остекленными шириной 1,5 м. Остекление в дверях – ударопрочное, нижняя часть этих дверей защищается противоударной полосой, двери, предназначенный для МГН не вращающиеся.

На входных дверях предусматривается система тактильной информации, обозначающей направление открывания полотна. На дверях для МГН изображается символ, указывающий на их доступность.

Пути движения МГН внутри здания запроектированы в соответствии с нормативными требованиями к путям эвакуации людей из здания. Коридоры всех этажей имеют нормативную ширину для маломобильных посетителей не менее 1,8 м и имеют возможность разворота и маневрирования перед дверями помещений. На путях движения МГН внутри здания отсутствуют выступающие конструктивные элементы, перепады высот на путях движения по этажу отсутствуют. Участки пола на путях движения МГН на расстоянии 0,6 м перед дверными проемами, поворотами в коридорах и входами на лестницы имеют предупредительную рифленую поверхность. Ширина дверей в свету на путях перемещения инвалидов не менее 1,2м. В остекленных внутренних дверях применяется ударопрочное стекло. Проемы без порогов и перепадов высот пола. Подходы к различному оборудованию и мебели не менее 0,9м, а при необходимости поворота на 90° - не менее 1,2м.

Для подъема на верхние этажи предусматриваются лифты с габаритами кабины не менее 1,1м x 1,4м и шириной дверного проема не менее 0,9м. Ширина лестничных маршей, доступные МГН, шириной 1,2 м. Ступени лестниц ровные с шероховатой поверхностью шириной 300мм, высота ступеней – 150 мм. Ребро ступени имеет закругление радиусом 30 мм. Боковые края ступеней, не примыкающие к стенам, имеют бортики высотой 20 мм. Высота ограждений лестничных маршей – 1,2 м. Также дополнительно поручни устанавливаются на высоте 0,9м. Поручень сделан непрерывным по

Взам. инв. №	
Подпись и дата	
Инв. № подл.	

1	-	Зам.	210-21		11.21
Изм.	Кол.	Лист	Фодок	Подпись	Дата

36/08-ОДИ.ПЗ

Лист

3

всей ее высоте. Перед лестницами на расстоянии 0,6 м от первой ступени выполнены тактильные напольные указатели по размеру ступени в виде конусообразных рифов

Расстояние от дверей помещений с пребыванием инвалидов, выходящих в тупиковый коридор, до эвакуационного выхода с этажа не превышает 15 м. Приборы для открывания дверей (П-образные ручки) установлены на высоте не более 1,1 м и не менее 0,85 м от пола.

Пребывание инвалидов в технических помещениях не предусматривается. На дверях устанавливаются запоры исключающие свободное попадание внутрь.

На 1, 2, 3 этажах предусмотрены санузлы для маломобильных посетителей (1,8м x1,65м). Санузел оборудован поручнями, в кабине имеется свободное пространство диаметром 1,4 м для разворота кресла-коляски. Двери шириной 0.9 м с открыванием наружу.

На каждом этаже с апартаментами запроектированы по два номера, приспособленные для проживания инвалидов-колясочников.

В подземной автостоянке выделяются 8 мест для автотранспортных средств инвалидов, 2 из которых для инвалидов-колясочников шириной 3,6 м и длиной 6,0 м. Парковочные места МГН выделяется разметкой, обозначаются специальной символикой.

Конструктивные и объемно-планировочные решения, обеспечивающие эвакуацию людей в случае чрезвычайной ситуации приняты так же и с учетом потребности и особенности МГН. В здании гостиничного обслуживания предусматривается доступ людей всех групп мобильности, включая М4.

Для эвакуации предназначены лестничные клетки с шириной марша 1,2 м и обустроенные зоны безопасности, отвечающие требованиям по огнестойкости стен и заполнений проемов. Во всех помещениях на видное место вывешивается план эвакуации.

Пожаробезопасная зона предусмотрена в лифтовых холлах, куда при пожаре организован подпор воздуха. Работа лифтов для МГН предусмотрена в режиме ППП.

Верхняя и нижняя ступени каждого марша эвакуационных лестниц окрашены в контрастный цвет по отношению к полу площадки. Кромки ступеней или поручни лестниц окрашены краской, светящейся в темноте. В коридорах, лифтовых холлах, в лестничных клетках, где предусматривается эксплуатация дверей в открытом положении, предусмотрено их закрывание при чрезвычайных ситуациях. Освещенность на путях эвакуации встроенных помещений принимается выше чем в остальных помещениях.

Доступные для МГН элементы здания идентифицируются символами доступности входов в здание, уборных, лифтов, зон безопасности.

Кабины уборной, лифты, лифтовые холлы оборудованы системой двусторонней связи с охраной или администрацией здания. Внутри здания предусматривается размещение информационных указателей. Двери в проемах на пути следования МГН оборудованы специальными ручками, позволяющими инвалидам управлять ими одной рукой и не требующие применения слишком больших усилий.

В здании предусмотрена система автоматической пожарной сигнализации и оповещения. Системы средств информации и сигнализации об опасности предусматривают визуальную, звуковую и тактильную информацию, которой оборудуются помещения, посещаемые МГН, с указанием направления движения и мест получения услуги. Визуальная информация располагается на контрастном фоне с размерами знаков на высоте не менее 1,5 м от уровня пола. Выходы на путях эвакуации оборудованы световыми табличками «Выход».

Взам. инв. №

Подпись и дата

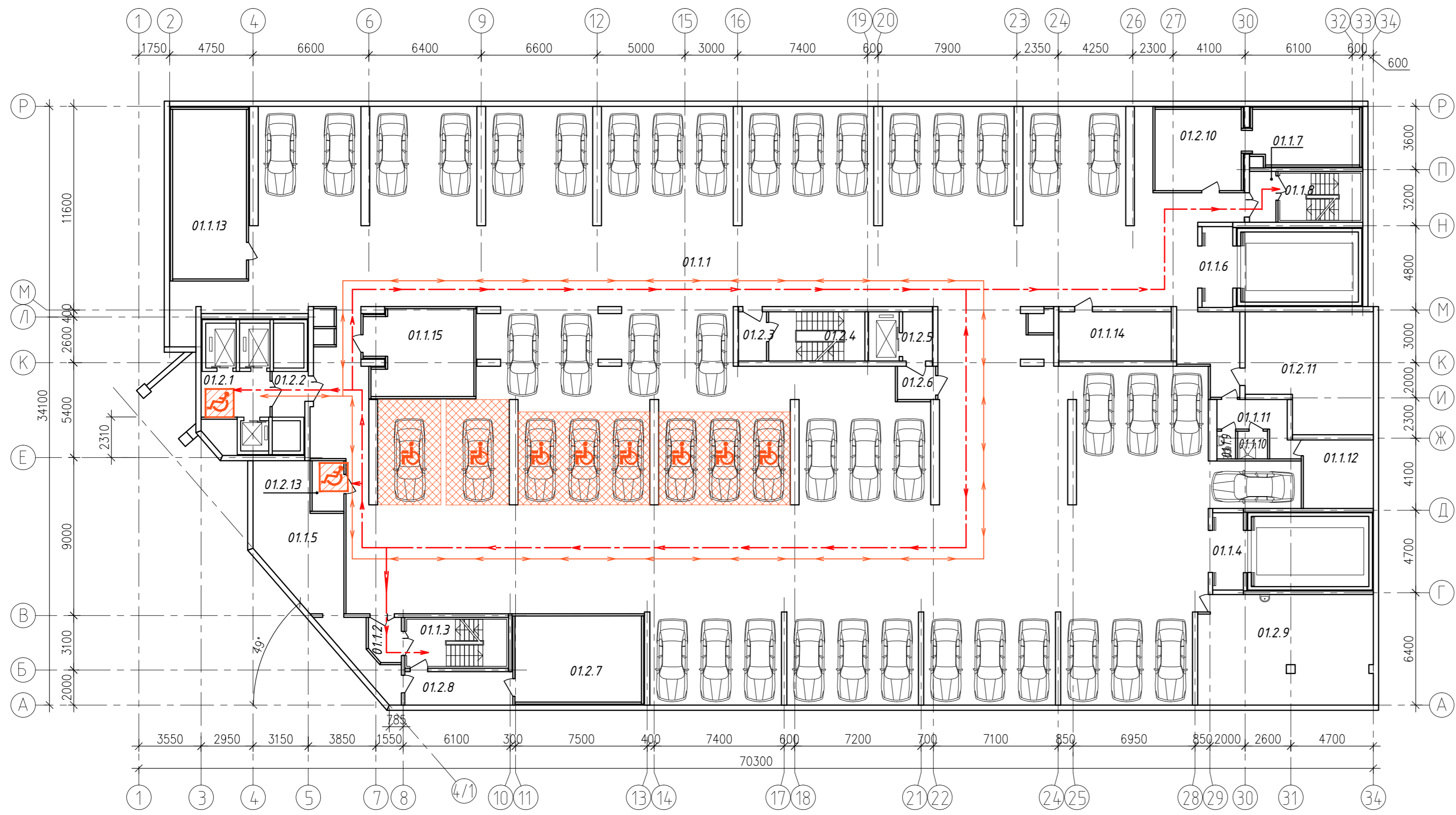
Инв. № подл.

1	-	Зам.	210-21		11.21
Изм.	Кол.	Лист	№ док	Подпись	Дата

36/08-ОДИ.ПЗ

Лист

4



Экспликация помещения

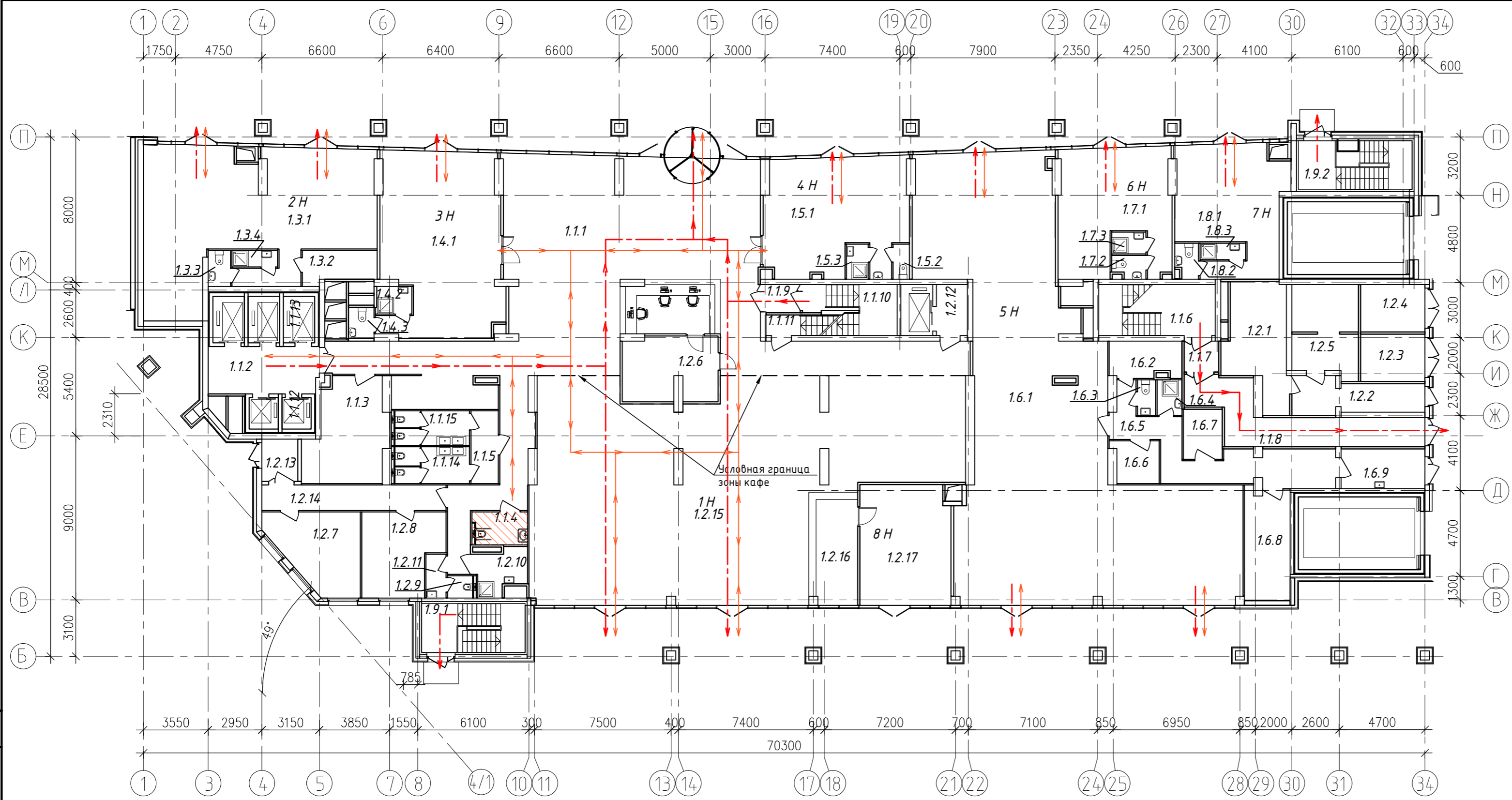
Номер пом.	Наименование	Площадь м ²	Кат. пом.
1	2	3	4
Помещения подземного гаража			
01.1.1	Помещение хранения автомобилей	1563,56	
01.1.2	Тамбур-шлюз лестничной клетки	4,56	
01.1.3	Лестничная клетка	15,22	
01.1.4	Тамбур-шлюз грузового лифта	7,70	
01.1.5	АУПТ	42,76	
01.1.6	Тамбур-шлюз грузового лифта	8,05	
01.1.7	Тамбур-шлюз лестничной клетки	4,35	
01.1.8	Лестничная клетка	12,36	
01.1.9	Санузел персонала	1,67	
01.1.10	Душевая персонала	2,69	
01.1.11	Гардероб персонала	9,30	
01.1.12	Службное помещение персонала	15,52	
01.1.13	Венткамера приточная	40,65	
01.1.14	Венткамера ПД	17,92	
01.1.15	Венткамера вытяжная	29,24	
Всего		1775,55	
Вспомогательные помещения и помещения для обслуживания клиентов			
01.2.1	Лифтовой холл	10,19	
01.2.2	Тамбур-шлюз	5,18	
01.2.3	Тамбур-шлюз	4,48	
01.2.4	Лестничная клетка	15,34	
01.2.13	Помещение зоны безопасности МГН	5,21	
Всего		40,40	
Службные и технические помещения			
01.2.5	Лифтовой холл	4,76	
01.2.6	Тамбур-шлюз	4,14	
01.2.7	Насосная, водомер	35,38	
01.2.8	Тамбур	11,66	
01.2.9	Мусоросборное помещение	61,82	
01.2.10	ИТП номерного фонда	42,36	
01.2.11	Кабельный ввод	44,90	
Всего		205,02	
Итого по этажу		2020,97	

- Условные обозначения
- пути перемещения МГН;
 - пути эвакуации МГН;
 - безопасные зоны для МГН;
 - машиноместа для МГН на коляске;
 - машиноместа для МГН;

Согласовано:

Инв. № подл. Подпись и дата. Взам. инв. №

36/08-ОДИ					
СПб, Ленинский пр., дом 153 (участок 1), кадастровый номер земельного участка 78:14:000:7553:29					
1	-	Зам.	210-21		11.2021
Изм.	Кол. уч.	Лист	№ док.	Подп.	Дата
Разработал		Кошкина			11.2021
ГАП		Гофман			11.2021
Н.контр.		Железникова			11.2021
Здание гостиничного обслуживания			Стадия	Лист	Листов
План на отм. -3,260 с указанием путей перемещения и эвакуации МГН.			П	2	
М 1:200			РЕМАРК ПРОЕКТО-КОНСТРУКТОРСКОЕ БЮРО Санкт-Петербург		



Экспликация помещений

Номер пом.	Наименование	Площадь м ²	Кат. пом.
1	2	3	4
Помещения деловой деятельности			
2 Н Помещение деловой деятельности			
1.3.1	Рабочее помещение	87,22	
1.3.2	Комната персонала	6,82	
1.3.3	Санузел персонала	2,42	
1.3.4	Пом. хранения уборочного инвентаря	2,25	В4
Общая площадь 2 Н		98,71	
3 Н Помещение деловой деятельности			
1.4.1	Рабочее помещение	63,41	
1.4.2	Пом. хранения уборочного инвентаря	2,96	В4
1.4.3	Санузел персонала	2,38	
Общая площадь 3 Н		68,75	
4 Н Помещение деловой деятельности			
1.5.1	Рабочее помещение	47,19	
1.5.2	Санузел персонала	1,73	
1.5.3	Пом. хранения уборочного инвентаря	2,30	В4
Общая площадь 4 Н		51,22	

Экспликация помещений

Номер пом.	Наименование	Площадь м ²	Кат. пом.
1	2	3	4
5 Н Помещение деловой деятельности			
1.6.1	Рабочее помещение	231,74	
1.6.2	Комната персонала	7,73	
1.6.3	Санузел персонала	1,94	
1.6.4	Пом. хранения уборочного инвентаря	2,64	В4
1.6.5	Коридор	25,30	
1.6.6	Кладовая	5,61	В4
1.6.7	Кладовая	5,85	В4
1.6.8	Кладовая	15,16	В3
1.6.9	Загрузочная	10,03	
Общая площадь 5 Н		306,00	
6 Н Помещение деловой деятельности			
1.7.1	Рабочее помещение	38,56	
1.7.2	Санузел персонала	2,18	
1.7.3	Пом. хранения уборочного инвентаря	2,26	В4
Общая площадь 6 Н		43,00	

Экспликация помещений

Номер пом.	Наименование	Площадь м ²	Кат. пом.
1	2	3	4
7 Н Помещение деловой деятельности			
1.8.1	Рабочее помещение	37,13	
1.8.2	Санузел персонала	2,33	
1.8.3	Пом. хранения уборочного инвентаря	2,25	В4
Общая площадь 7 Н		41,71	
Помещения дополнительного сервиса			
1 Н Зона кафе			
1.2.15	Зона кафе	230,34	
Общая площадь 1 Н		230,34	
8 Н Помещения бара			
1.2.16	Бар	16,40	
1.2.17	Подсобное пом. бара	32,59	В4
Общая площадь 8 Н		48,99	
Всего		888,72	

Номер пом.	Наименование	Площадь м ²	Кат. пом.
1	2	3	4
Вспомогательные помещения и помещения для обслуживания клиентов			
1.1.1	Вестибюльная зона	224,90	
1.1.2	Лифтовой холл	15,68	
1.1.3	Пом. хранения багажа клиентов	22,82	
1.1.4	Санузел для МГН	5,27	
1.1.5	Тамбур санузла	5,99	
1.1.6	Лестничная клетка	17,92	
1.1.7	Тамбур-шлюз	3,21	
1.1.8	Коридор	25,00	
1.1.9	Тамбур-шлюз	2,91	
1.1.10	Лестничная клетка	10,42	
1.1.11	Лестничная клетка	5,76	
1.1.12	Лифт пассажирский	2,77	
1.1.13	Лифт грузо-пассажирский	4,41	
1.1.14	Санузел	8,26	
1.1.15	Санузел	7,73	
Всего		363,05	
Службные и технические помещения			
1.2.1	Электрощитовая	20,08	В4
1.2.2	Коридор	12,71	
1.2.3	ТП пом. №1	9,18	В4
1.2.4	ТП пом. №2	9,18	В4
1.2.5	ТП пом. №3	17,46	В4
1.2.6	Помещение администратора (Бэк-офис)	17,93	
1.2.7	Помещение охраны	19,43	
1.2.8	Диспетчерская	18,88	
1.2.9	Санузел персонала	1,68	
1.2.10	Пом. хранения уборочного инвентаря	6,38	В4
1.2.11	Тамбур санузла	2,64	
1.2.12	Лифтовой холл	4,76	
1.2.13	Тамбур	4,57	
1.2.14	Коридор	14,14	
Всего		159,02	
Помещения подземного гаража			
1.9.1	Лестничная клетка	15,22	
1.9.2	Лестничная клетка	16,70	
Всего		31,92	
Итого по этажу		1442,71	

Условные обозначения

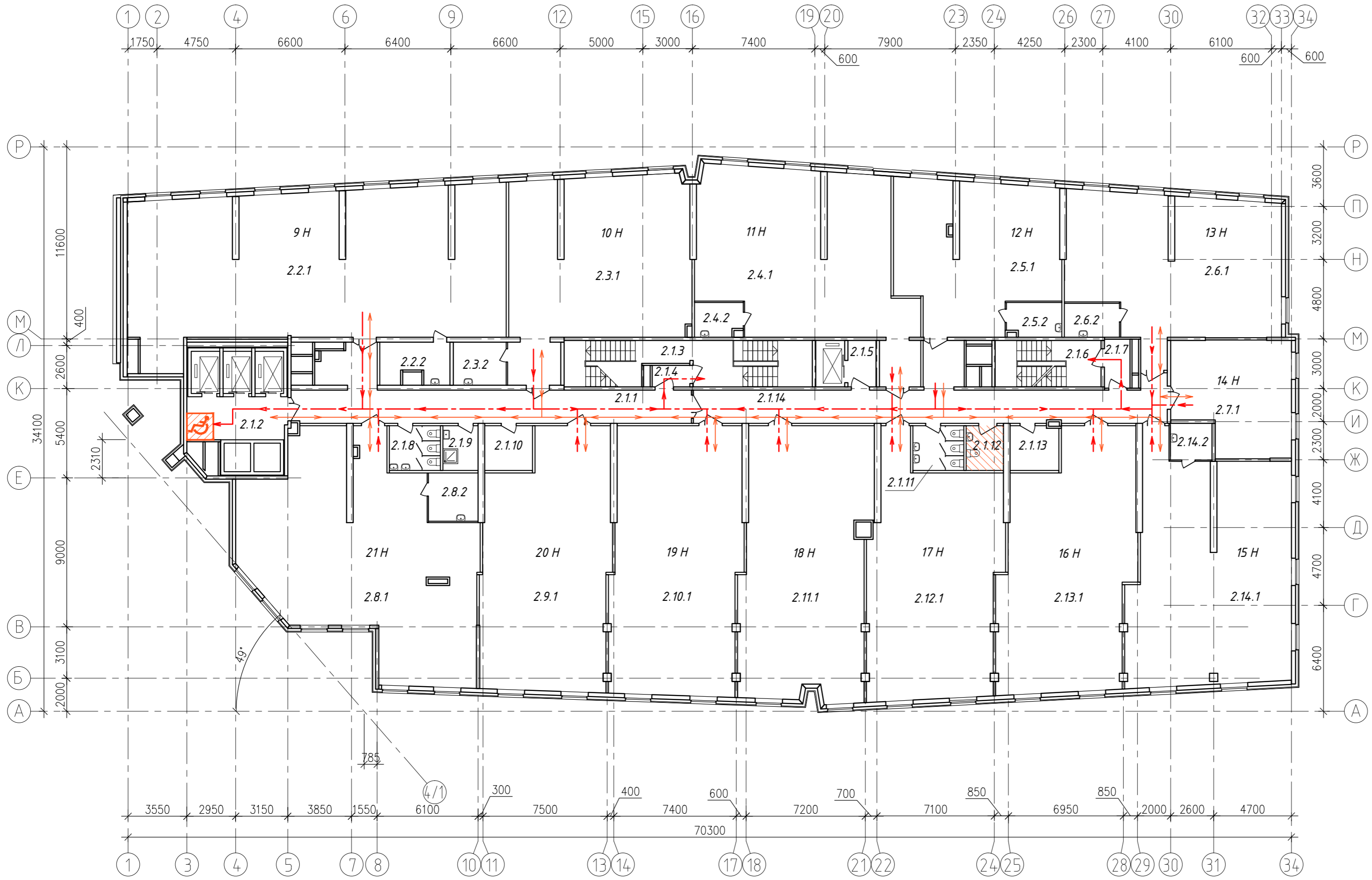
→ - пути перемещения МГН;
 → - пути эвакуации МГН;

▨ - санузлы для МГН.

Согласовано:

Инв. № подл. Подпись и дата. Взам. инв. №

					36/08-ОДИ			
					СПб, Ленинский пр., дом 153 (участок 1), кадастровый номер земельного участка 78:14:000:7553:29			
1	-	Зам.	210-21	11.2021	Здание гостиничного обслуживания	Стация	Лист	Листов
Изм.	Кол. уч.	Лист	№ док.	Дата		П	3	
Разработал	Кошкина			11.2021				
ГАП	Гофман			11.2021				
Н.контр.	Железникова			11.2021	План 1 этажа с указанием путей перемещения и эвакуации МГН. М 1:200			
					 ПРОЕКТО-КОНСТРУКТОРСКОЕ БЮРО Санкт-Петербург			
					Формат А2			



№ пом.	Наименование	Площадь, кв. м.	Кат. пом.
10 Н Помещение деловой деятельности			
2.3.1	Рабочее помещение	112,69	
2.3.2	Комната персонала	8,32	
Общая площадь 10 Н		121,01	
11 Н Помещение деловой деятельности			
2.4.1	Рабочее помещение	122,08	
2.4.2	Комната персонала	5,83	
Общая площадь 11 Н		127,91	
12 Н Помещение деловой деятельности			
2.5.1	Рабочее помещение	80,57	
2.5.2	Комната персонала	6,72	
Общая площадь 12 Н		87,29	
13 Н Помещение деловой деятельности			
2.6.1	Рабочее помещение	105,88	
2.6.2	Комната персонала	6,84	
Общая площадь 13 Н		112,72	
14 Н Помещение деловой деятельности			
2.7.1	Рабочее помещение	45,86	
15 Н Помещение деловой деятельности			
2.14.1	Рабочее помещение	129,07	
2.14.2	Комната персонала	5,59	
Общая площадь 15 Н		134,66	
16 Н Помещение деловой деятельности			
2.13.1	Рабочее помещение	114,74	
17 Н Помещение деловой деятельности			
2.12.1	Рабочее помещение	110,39	
18 Н Помещение деловой деятельности			
2.11.1	Рабочее помещение	122,56	
19 Н Помещение деловой деятельности			
2.10.1	Рабочее помещение	124,02	
20 Н Помещение деловой деятельности			
2.9.1	Рабочее помещение	113,82	
21 Н Помещение деловой деятельности			
2.8.1	Рабочее помещение	153,62	
2.8.2	Комната персонала	8,76	
Общая площадь 21 Н		162,38	
Всего		1588,75	
Итого по этажу		1831,21	

Экспликация помещений Начало

№ пом.	Наименование	Площадь, кв. м.	Кат. пом.
Вспомогательные, служебные помещения и помещения по обслуживанию клиентов			
2.11	Коридор	53,46	
2.12	Лифтовой холл	15,68	
2.13	Лестничная клетка	37,54	
2.14	Тамбур-шлюз	2,96	
2.15	Лифтовой холл	4,76	
2.16	Лестничная клетка	17,92	
2.17	Тамбур-шлюз	4,59	
2.18	Санузел	8,33	
2.19	Пом. хранения уборочного инвентаря	5,74	

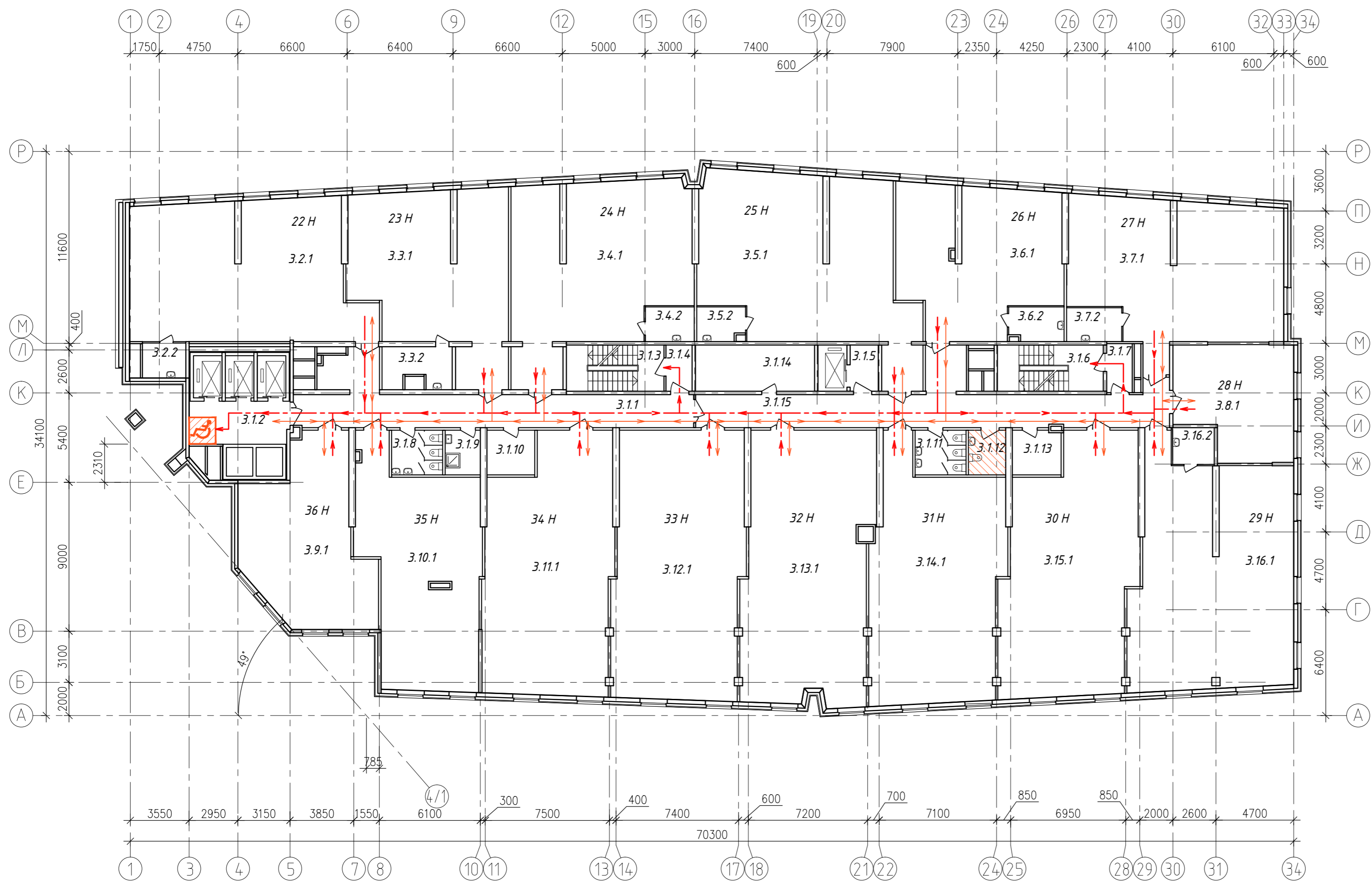
Экспликация помещений Продолжение

№ пом.	Наименование	Площадь, кв. м.	Кат. пом.
2.1.10	Кроссовая	7,80	
2.1.11	Санузел	8,30	
2.1.12	Санузел для МГН	6,07	
2.1.13	Хозяйственная кладовая	7,85	
2.1.14	Коридор	61,46	
Всего		242,46	
Помещения деловой деятельности			
9 Н Помещение деловой деятельности			
2.2.1	Рабочее помещение	201,65	
2.2.2	Комната персонала	9,74	
Общая площадь 9 Н		211,39	

- Условные обозначения
- пути перемещения МГН;
 - пути эвакуации МГН;
 - безопасные зоны для МГН;
 - санузлы для МГН.

Согласовано: _____
Инв. № подл. _____
Подпись и дата _____

36/08-ОДИ					
СПб, Ленинский пр., дом 153 (участок 1), кадастровый номер земельного участка 78:14:000:7553:29					
1	-	Зам.	210-21		11.2021
Изм.	Кол. уч.	Лист	№ док.	Подп.	Дата
Разработал	Кошкина				11.2021
ГАП	Гофман				11.2021
Н.контр.	Железникова				11.2021
Здание гостиничного обслуживания			Стация	Лист	Листов
План 2 этажа с указанием путей перемещения и эвакуации МГН. М 1:200			П	4	
РЕМАРК ПРОЕКТО-КОНСТРУКТОРСКОЕ БЮРО Санкт-Петербург					
Формат А2					



№ пом.	Наименование	Площадь, кв. м.	Кат. пом.
1	2	3	4
3.3.2	Комната персонала	9,74	
Общая площадь 23 Н		100,37	
24 Н Помещение деловой деятельности			
3.4.1	Рабочее помещение	106,24	
3.4.2	Комната персонала	6,20	
Общая площадь 24 Н		112,44	
25 Н Помещение деловой деятельности			
3.5.1	Рабочее помещение	122,08	
3.5.2	Комната персонала	5,83	
Общая площадь 25 Н		127,91	
26 Н Помещение деловой деятельности			
3.6.1	Рабочее помещение	80,57	
3.6.2	Комната персонала	6,72	
Общая площадь 26 Н		87,29	
27 Н Помещение деловой деятельности			
3.7.1	Рабочее помещение	105,88	
3.7.2	Комната персонала	6,84	
Общая площадь 27 Н		112,72	
28 Н Помещение деловой деятельности			
3.8.1	Рабочее помещение	45,86	
29 Н Помещение деловой деятельности			
3.16.1	Рабочее помещение	129,07	
3.16.2	Комната персонала	5,59	
Общая площадь 29 Н		134,66	
30 Н Помещение деловой деятельности			
3.15.1	Рабочее помещение	114,74	
31 Н Помещение деловой деятельности			
3.14.1	Рабочее помещение	110,39	
32 Н Помещение деловой деятельности			
3.13.1	Рабочее помещение	122,56	
33 Н Помещение деловой деятельности			
3.12.1	Рабочее помещение	124,02	
34 Н Помещение деловой деятельности			
3.11.1	Рабочее помещение	113,82	
35 Н Помещение деловой деятельности			
3.10.1	Рабочее помещение	89,71	
36 Н Помещение деловой деятельности			
3.9.1	Рабочее помещение	71,97	
		Всего	1587,08
		Итого по этажу	1830,14

Экспликация помещений Начало

№ пом.	Наименование	Площадь, кв. м.	Кат. пом.
1	2	3	4
Вспомогательные, служебные помещения и помещения по обслуживанию клиентов			
3.1.1	Коридор	53,46	
3.1.2	Лифтовой холл	15,68	
3.1.3	Лестничная клетка	16,52	
3.1.4	Тамбур-шлюз	4,42	
3.1.5	Лифтовой холл	4,76	
3.1.6	Лестничная клетка	17,92	
3.1.7	Тамбур-шлюз	4,59	
3.1.8	Санузел	8,33	
3.1.9	Пом. хранения уборочного инвентаря	5,74	
3.1.10	Кроссовая	7,80	
3.1.11	Санузел	8,30	

Экспликация помещений Продолжение

№ пом.	Наименование	Площадь, кв. м.	Кат. пом.
1	2	3	4
3.1.12	Санузел для МГН	6,07	
3.1.13	Хозяйственная кладовая	7,85	
3.1.14	Подсобное помещение	20,16	
3.1.15	Коридор	61,46	
Всего		243,06	
Помещения деловой деятельности			
22 Н Помещение деловой деятельности			
3.2.1	Рабочее помещение	113,07	
3.2.2	Комната персонала	5,55	
Общая площадь 22 Н		118,62	
23 Н Помещение деловой деятельности			
3.3.1	Рабочее помещение	90,63	

- Условные обозначения
- пути перемещения МГН;
 - пути эвакуации МГН;
 - безопасные зоны для МГН;
 - санузлы для МГН.

Изм.	Кол. уч.	Лист	№ док.	Подп.	Дата
1	-	Зам.	210-21		11.2021
Разработал	Кошкина				11.2021
ГАП	Гофман				11.2021
Н.контр.оль	Железникова				11.2021

36/08-ОДИ

СПб, Ленинский пр., дом 153 (участок 1),
кадастровый номер земельного участка
78:14:000:7553:29

Здание гостиничного обслуживания

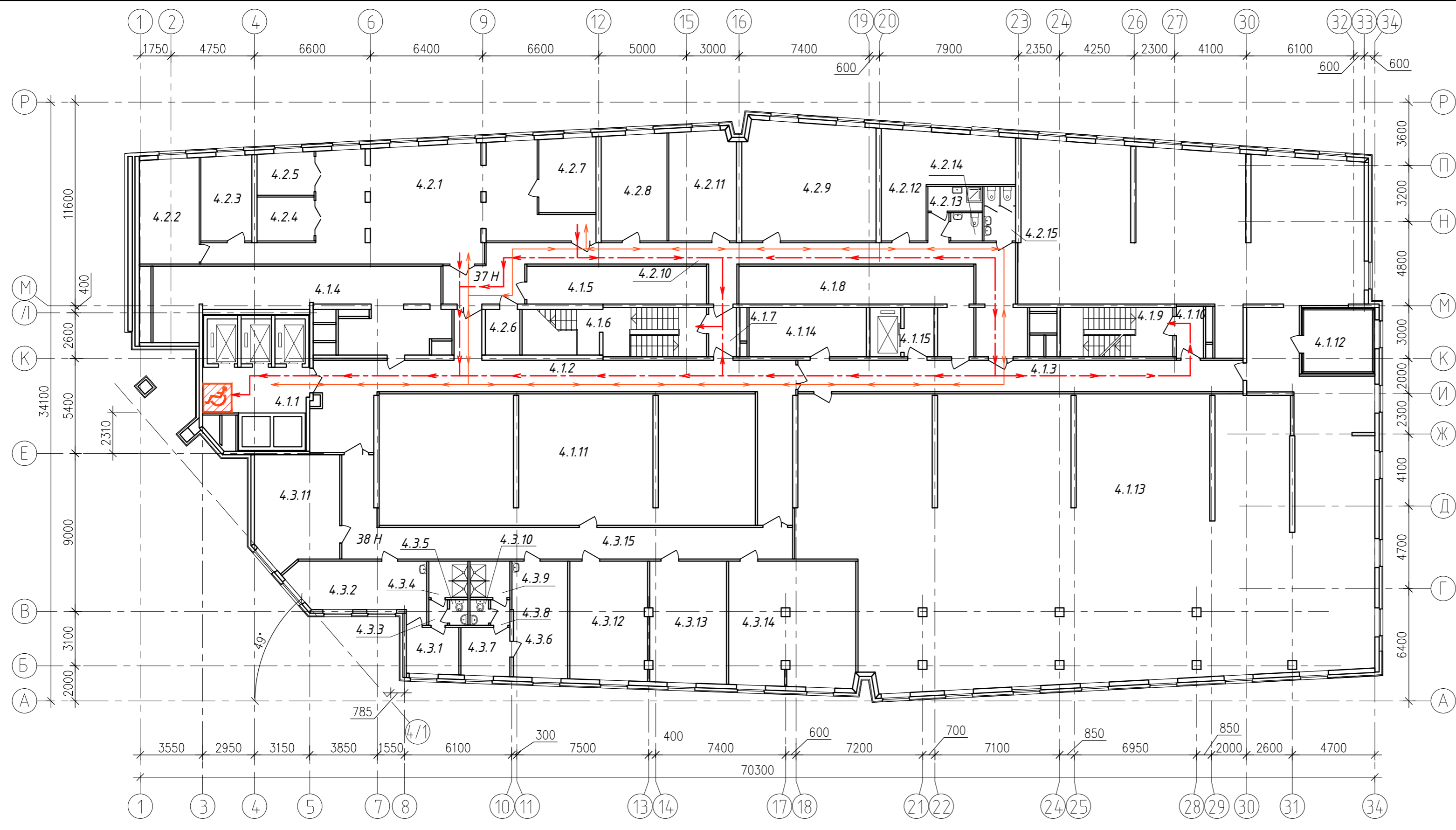
План 3 этажа с указанием путей перемещения и эвакуации МГН.
М 1:200

СТАДИЯ Лист Листов
П 5

РЕМАРК
ПРОЕКТО-КОНСТРУКТОРСКОЕ БЮРО
Санкт-Петербург

Формат А2

Согласовано: _____
Инв. № подл. _____
Подпись и дата _____
Взам. инв. № _____



№ пом.	Наименование	Площадь, кв. м.	Кат. пом.
1	2	3	4
<i>Технические, вспомогательные помещения и помещения по обслуживанию клиентов.</i>			
4.11	Лифтовой холл	15,68	
4.12	Коридор	81,07	
4.13	Коридор	45,38	
4.14	Техническое пространство	58,41	
4.15	Техническое пространство	22,10	
4.16	Лестничная клетка	28,24	
4.17	Тамбур-шлюз	4,42	
4.18	Техническое пространство	34,95	
4.19	Лестничная клетка	17,92	
4.1.10	Тамбур-шлюз	4,59	
4.1.11	Техническое пространство	14,162	
4.1.12	Электрощитовая	13,80	
4.1.13	Техническое пространство	636,13	
4.1.14	Серверная	18,70	
4.1.15	Лифтовой холл	4,76	
	Всего	1127,77	
	<i>Итого по этажу</i>	1764,46	

№ пом.	Наименование	Площадь, кв. м.	Кат. пом.
1	2	3	4
37 Н Помещение деловой деятельности			
4.2.1	Рабочее пространство тип "open space"	92,59	
4.2.2	Рабочий кабинет (сопровождающие службы)	20,34	
4.2.3	Рабочий кабинет (управляющий)	14,01	
4.2.4	Переговорная	8,12	
4.2.5	Переговорная	7,83	
4.2.6	Хозяйственная кладовая	5,12	
4.2.7	Рабочий кабинет (руководитель)	13,81	
4.2.8	Рабочий кабинет (инженерно-технические службы)	22,68	
4.2.9	Рабочий кабинет (бухгалтерия)	50,61	
4.2.10	Коридор	66,51	
4.2.11	Рабочий кабинет (служба сервиса)	23,68	
4.2.12	Архив	30,63	
4.2.13	Пом. хранения уборочного инвентаря	4,34	
4.2.14	Санузел персонала	2,88	
4.2.15	Санузел персонала	5,58	
	Всего	368,73	

№ пом.	Наименование	Площадь, кв. м.	Кат. пом.
1	2	3	4
38 Н Помещение деловой деятельности			
4.3.1	Гардероб персонала (инженерно-технич.службы)	7,94	
4.3.2	Комната персонала (инженерно-технич.службы)	21,77	
4.3.3	Тамбур санузла	1,54	
4.3.4	Душевая	4,64	
4.3.5	Санузел	1,52	
4.3.6	Комната персонала (горничные)	20,75	
4.3.7	Гардероб (горничные)	7,71	
4.3.8	Тамбур санузла	1,59	
4.3.9	Душевая	4,72	
4.3.10	Санузел	1,52	
4.3.11	Комната хранения инвентаря	29,29	
4.3.12	Складское помещение (служба сервиса)	29,83	
4.3.13	Мастерская (инженерно-технич. службы)	30,19	
4.3.14	Складское помещение (инженерно-технич. службы)	51,01	
4.3.15	Коридор	53,94	
	Всего	267,96	

- Условные обозначения
- пути перемещения МГН;
 - пути эвакуации МГН;
 - безопасные зоны для МГН;
 - санузлы для МГН.

36/08-ОДИ					
СПб, Ленинский пр., дом 153 (участок 1), кадастровый номер земельного участка 78:14:000:7553:29					
1	-	Зам.	210-21		11.2021
Изм.	Кол. уч.	Лист	№ док.	Подп.	Дата
Разработал	Кошкина				11.2021
ГАП	Гофман				11.2021
Н контроль	Железникова				11.2021
Здание гостиничного обслуживания			Стадия	Лист	Листов
План 4 этажа с указанием путей перемещения и эвакуации МГН.			П	6	
М 1:200			РЕМАРК ПРОЕКТНО-КОНСТРУКТОРСКОЕ БЮРО Санкт-Петербург		

Согласовано:

Инв. № подл. Подпись и дата. Взам. инв. №

Создано в:

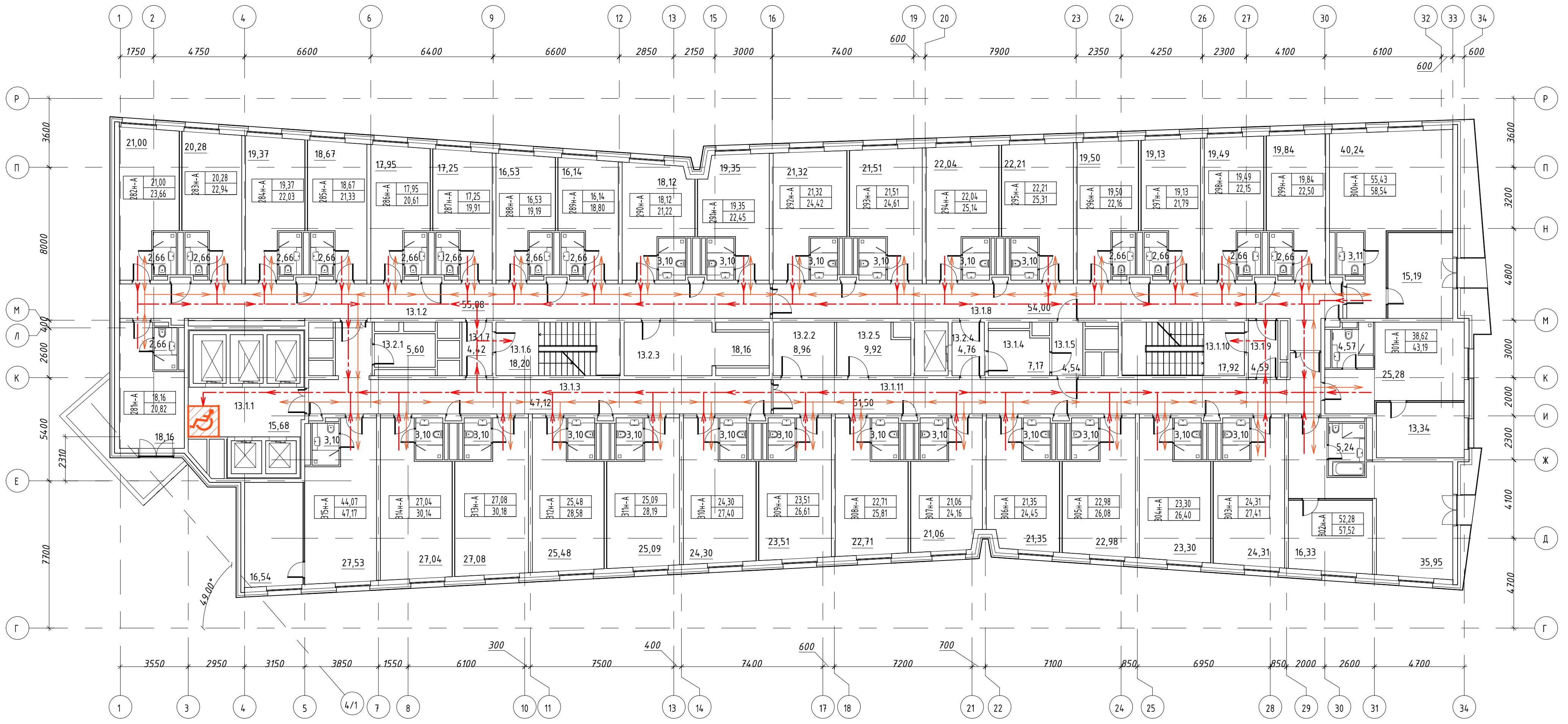
Инф. N подл. Подпись и дата. Взам. инв. N



- Условные обозначения
- пути эвакуации МГН;
 - пути перемещения МГН;
 - безопасные зоны для МГН;
 - санузлы для МГН.

Экспликация помещений			
Номер пом.	Наименование	Площадь, м2	Кат. пом.
Помещения МОП апартаментов			
5.1.1	Лифтовой холл	15,68	
5.1.2	Коридор	58,88	
5.1.3	Коридор	47,12	
5.1.4	Мусоросборное помещение	7,17	
5.1.5	Тамбур	4,54	
5.1.6	Лестничная клетка	18,20	
5.1.7	Тамбур-шлюз	4,42	
5.1.8	Коридор	54,00	
5.1.9	Тамбур-шлюз	4,59	
5.1.10	Лестничная клетка	17,92	
5.1.11	Коридор	51,50	
		284,02	
Помещения технических служб			
5.2.1	Кроссовая	5,60	
5.2.2	Кладовая чистого белья	14,11	
5.2.3	КЧИ	9,92	
5.2.4	Лифтовой холл	4,76	
		34,39	
Итого		318,41	

36/08-ОДИ			
СПб, Ленинский пр. дом 153 (участок 1), кадастровый номер земельного участка 78:14:000:7553:29			
1	-	Зам. 210-21	11.2021
Изм.	Кол. уч.	Лист № док.	Подп. Дата
Разработал	Кошкина		11.2021
ГАП	Гофман		11.2021
Н контроль	Железникова		11.2021
Здание гостиничного обслуживания			Стация Лист Листов П 7
План 5-12 этажей с указанием путей перемещения и эвакуации МГН. М 1:200			REMARK ПРОЕКТНО-КОНСТРУКТОРСКОЕ БЮРО Санкт-Петербург



Экспликация помещений			
Номер пом.	Наименование	Площадь, м2	Кат. пом.
Помещения МОП апарт-отелей			
13.1.1	Лифтовой холл	15,68	
13.1.2	Коридор	58,88	
13.1.3	Коридор	47,12	
13.1.4	Мусоросборное помещение	7,17	
13.1.5	Тамбур	4,54	
13.1.6	Лестничная клетка	18,20	
13.1.7	Тамбур-шлюз	4,42	
13.1.8	Коридор	54,00	
13.1.9	Тамбур-шлюз	4,59	
13.1.10	Лестничная клетка	17,92	
13.1.11	Коридор	51,50	
		284,02	
Помещения технических служб			
13.2.1	Кроссовая	5,60	
13.2.2	Кладовая чистого белья	8,96	
13.2.3	Службное помещение	18,16	
13.2.4	Лифтовой холл	4,76	
13.2.5	КУИ	9,92	
		47,40	
Итого		331,42	

- Условные обозначения
- пути перемещения МГН;
 - пути эвакуации МГН;
 - безопасные зоны для МГН;

36/08-ОДИ			
СПб, Ленинский пр. дом 153 (участок 1), кадастровый номер земельного участка 78:14:000:7553:29			
1	-	Зам. 210-21	11.2021
Изм.	Кол. уч.	Лист № док.	Подп.
Разработал	Кошкина		11.2021
ГАП	Гофман		11.2021
Н контроль	Железникова		11.2021
Здание гостиничного обслуживания			Стadia
План 13-24 этажей с указанием путей перемещения и эвакуации МГН. М 1:200			Лист
			Листов
REMARK			
ПРОЕКТНО-КОНСТРУКТОРСКОЕ БЮРО Санкт-Петербург			

Создано в: 11.2021
Инф. N подл. Подпись и дата Взам. инф. N