



АДМИНИСТРАЦИЯ ГОРОДА ТАМБОВА

ПОСТАНОВЛЕНИЕ

16.06.2015

г.Тамбов

№ 4656

Об утверждении градостроительного плана земельного участка по ул.Советской, 192А

Согласно свидетельству о государственной регистрации права от 27.01.2010 68-АБ 093385 земельный участок площадью 7217 кв.м с кадастровым номером 68:29:0208008:124, адрес (местоположение): установлено относительно ориентира административное здание, расположенного в границах участка, адрес ориентира: область Тамбовская, г.Тамбов, ул.Советская,192А, принадлежит на праве собственности обществу с ограниченной ответственностью «ЛАНСЕР ПЛЮС». Категория земель: земли населенных пунктов – под производственную базу.

Земельный участок площадью 7217 кв.м с кадастровым номером 68:29:0208008:124 поставлен на государственный кадастровый учет с видом разрешенного использования: под жилые дома квартирного типа от 9 и более этажей.

Согласно Правилам землепользования и застройки городского округа – город Тамбов, утвержденным решением Тамбовской городской Думы от 15.12.2011 №472, земельный участок с кадастровым номером 68:29:0208008:124 располагается в территориальной зоне Ж-1, зоне многоэтажной жилой застройки (от 9 этажей и более).

Обществом с ограниченной ответственностью «ЛАНСЕР ПЛЮС» с обществом с ограниченной ответственностью «Махаон» заключен сроком по 17.03.2020 договор аренды земельных участков в г.Тамбове от 18.03.2015 под строительство жилого дома, объектов инженерной инфраструктуры, парковки на земельных участках по ул.Советской,192А.

Рассмотрев обращение общества с ограниченной ответственностью «Махаон» о выдаче градостроительного плана земельного участка для строительства многоэтажного многоквартирного жилого дома с помещениями общественного назначения (в том числе цокольный этаж) на

земельном участке с кадастровым номером 68:29:0208008:124 по ул.Советской,192А и градостроительный план земельного участка по ул.Советской,192А, подготовленный комитетом архитектуры, развития и реконструкции администрации города Тамбова, руководствуясь ст.44 Градостроительного кодекса Российской Федерации, ПОСТАНОВЛЯЮ:

1. Утвердить градостроительный план земельного участка по ул.Советской,192А согласно приложению.

2. Внести изменение в постановление администрации города Тамбова от 23.05.2014 №4114 «Об уточнении местоположения земельных участков с кадастровыми номерами 68:29:0208008:124 и 68:29:0208008:432 и утверждении градостроительного плана земельного участка по ул.Советской, 192А» (с изменениями, внесенными постановлением от 07.04.2015 №2776), признав утратившим силу п.3 данного постановления.

**Исполняющий обязанности
главы администрации
города Тамбова**



Д.Н. Панков

Представлен администрацией города Тамбова
 (наименование уполномоченного федерального органа исполнительной власти или
 органа исполнительной власти субъекта Российской Федерации, или местного
 самоуправления)

(дата)
 Утвержден постановлением администрации города Тамбова
от 16.06.2015 № 4656
 (реквизиты акта Правительства Российской Федерации, или высшего исполнительного
 органа государственной власти субъекта Российской Федерации или главы
 местной администрации об утверждении)

1. Чертеж градостроительного плана земельного участка и линий
 градостроительного регулирования

см. приложение к градостроительному плану земельного участка

1: 500

(масштаб)

Градостроительный план земельного участка создается на основе материалов картографических работ,
 выполненных в соответствии с требованиями федерального законодательства

Площадь земельного участка 0,7217 га

Чертеж градостроительного плана земельного участка разработан на
 топографической основе в масштабе (1:500), выполненной в 1968 году
 (дата)

Тамбовским отделом ЛО ВТИСИЗ

(наименование организации)

Чертеж градостроительного плана земельного участка разработан комитетом
архитектуры, развития и реконструкции администрации города Тамбова
 (дата, наименование организации)

2. Информация о разрешенном использовании земельного участка,
 требованиях к назначению, параметрам и размещению объекта капитального
 строительства

Решение Тамбовской городской Думы от 15.12.2011 №472 «О Правилах
землепользования и застройки городского округа-город Тамбов»

(наименование представительного органа местного самоуправления, реквизиты акта об утверждении правил
 землепользования и застройки, информация обо всех предусмотренных градостроительным регламентом
 видах разрешенного использования земельного участка (за исключением случаев предоставления
 земельного участка для государственных или муниципальных нужд)

2.1. Информация о разрешенном использовании земельного участка

Территориальная зона: Ж-1 Зона многоэтажной жилой застройки
 (от 9 этажей и более).

Основные виды разрешенного использования земельного участка:

- а) жилые дома квартирного типа от 9 этажей и более;
- б) вдоль красных линий прилегающих улиц и магистралей - жилые
 здания смешанного использования с размещением в нижних этажах объектов

делового, культурно-просветительского, обслуживающего и коммерческого назначения (в том числе общегородского уровня) с отдельными входами со стороны улиц (при наличии условий для парковки автотранспорта);

- в) детские дошкольные учреждения, общеобразовательные школы;
- г) площадки детские, спортивные, рекреационные;
- д) хозяйственные площадки и площадки для мусоросборников;
- е) общее пользование территории;
- ж) социальное обслуживание;
- з) бытовое обслуживание;
- и) культурное развитие;
- к) общественное управление;
- л) деловое управление;
- м) рынки;
- н) магазины;
- о) спорт.

Условно разрешенные виды использования земельного участка:

- а) культовые объекты;
- б) производственные, коммунальные объекты класса санитарной вредности не выше V;
- в) антенны сотовой, радиорелейной и спутниковой связи;
- г) диспансеры, станции скорой помощи, травмпункты;
- д) общежития, гостиницы;
- е) крупные общественно-торговые центры общегородского значения;
- ж) общественные туалеты.

Вспомогательные виды разрешённого использования земельного участка:

- а) объекты повседневного обслуживания населения, включающие в себя объекты культуры и торгово-бытового обслуживания, магазины продовольственных и непродовольственных товаров, офисы, объекты местного самоуправления, администрации и охраны порядка, физкультурно-оздоровительные здания и сооружения - как отдельно стоящие, так и встроенно-пристроенные;
- б) аптеки, амбулаторно-поликлинические учреждения;
- в) раздаточные пункты детской молочной кухни;
- г) пункты охраны порядка, отделения связи и банков;
- д) жилищно-эксплуатационные и аварийно-диспетчерские службы;
- е) капитальные здания рынков;
- ж) гаражи подземные, полузаглубленные, многоэтажные;
- з) объекты инженерной инфраструктуры, необходимые для функционирования зоны;
- и) объекты общественного питания;
- к) торговые киоски, павильоны - объекты некапитального строительства;
- л) гаражи для отдельных категорий граждан, определяемых

постановлением Администрации города, - объекты некапитального строительства;

- м) автосалоны - выставки образцов автомобилей;
- н) земли улиц, тротуаров, проездов.

2.2. Требования к назначению, параметрам и размещению объекта капитального строительства на указанном земельном участке.

Назначение объекта капитального строительства

№	1	,	Многоэтажный многоквартирный жилой дом с помещениями общественного назначения (в том числе цокольный этаж) по ул.Советской,192А
<hr/>			<hr/>
(согласно чертежу)			(назначение объекта капитального строительства)

2.2.1. Предельные (минимальные и (или) максимальные) размеры земельных участков объектов капитального строительства, в том числе площадь

Кadaстровый номер земельного участка согласно чертежу градостроительного плана	1. Длина (м)	2. Ширина (м)	3. Полоса отчуждения	4. Охранные зоны	5. Площадь земельного участка (га)	6. Номер объекта капитального строительства согласно чертежу градостроительного плана	7. Размер (м)		8. Площадь объекта капитального строительства (га)
							макс.	мин.	
68:29:0208008:124	-	-	-	-	0,7217	1	-	-	-

3. Информация о расположенных в границах земельного участка объектах капитального строительства и объектах культурного наследия

3.1. Объекты капитального строительства.

№ _____	не имеется (согласно чертежу)	,	не имеется (назначение объекта капитального строительства)
	инвентаризационный или кадастровый номер технический или кадастровый паспорт объекта подготовлен		не имеется не имеется (дата)

не имеется			
(наименование организации (органа) государственного технического учета и (или) технической инвентаризации объектов капитального строительства)			

3.2. Объекты, включенные в единый государственный реестр объектов культурного наследия (памятников истории и культуры) народов Российской Федерации

№ _____	не имеется (согласно чертежу градостроительного плана)	,	не имеется (назначение объекта культурного наследия)

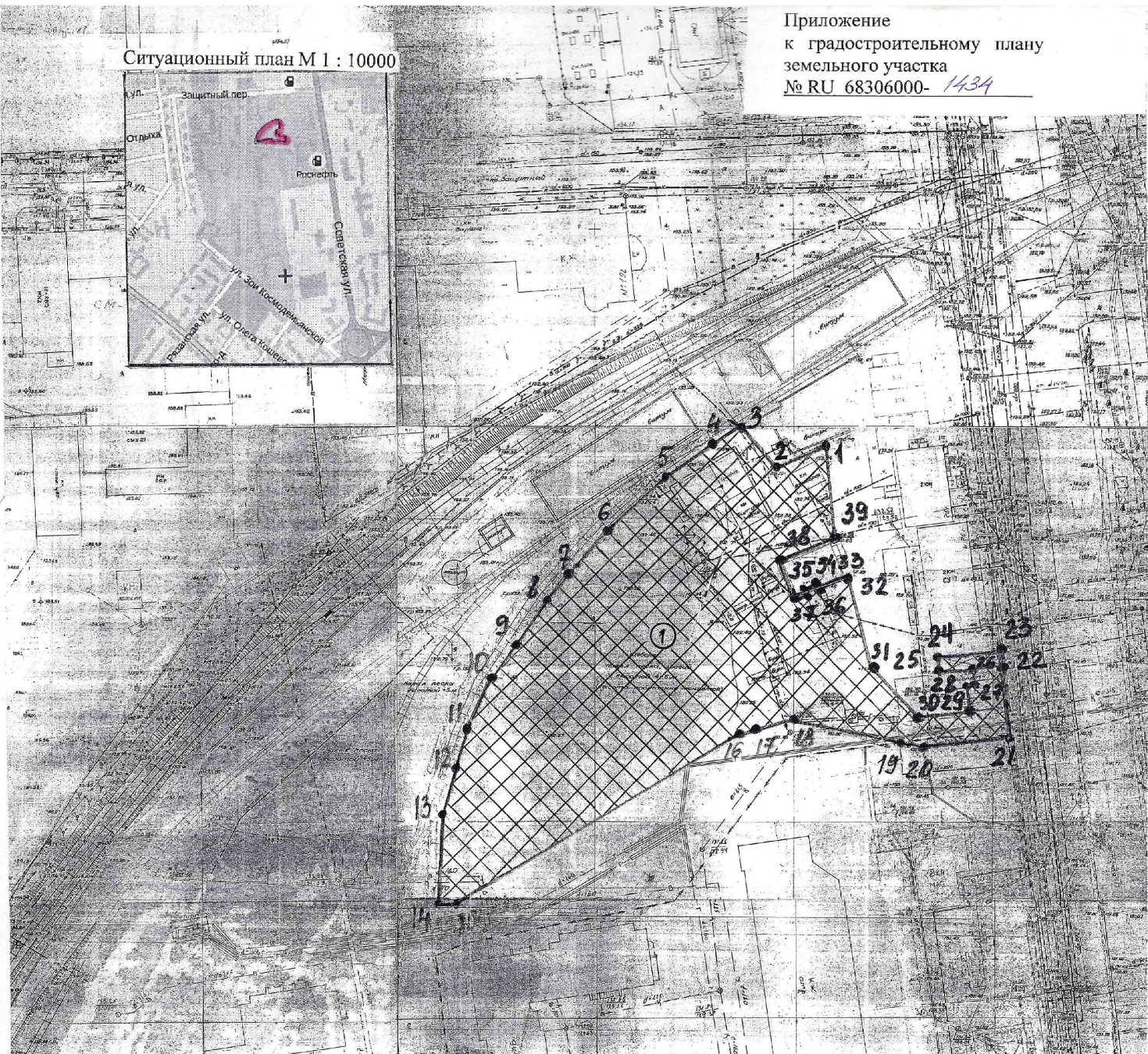
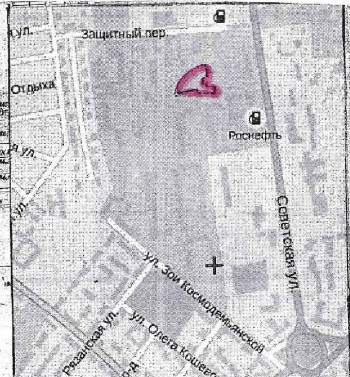
не имеется			
(наименование органа государственной власти, принявшего решение о включении выявленного объекта культурного наследия в реестр, реквизиты этого решения)			

4. Информация о разделении земельного участка

отсутствует
(наименование и реквизиты документа, определяющего возможность или невозможность разделения)



Ситуационный план М 1 : 10000



Условные обозначения

	место допустимого размещения зданий, стросний, сооружений
	границы земельного участка с координатами точек поворота

Координаты точек поворотных углов земельного участка

№ п/п	Координаты		№ п/п	Координаты	
	X	Y		X	Y
1	434057,99	1247706,90	20	433978,89	1247732,27
2	434048,58	1247695,16	21	433981,02	1247754,12
3	434059,18	1247686,74	22	433998,87	1247751,97
4	434054,13	1247678,68	23	434003,22	1247751,37
5	434045,18	1247666,56	24	434001,20	1247736,05
6	434031,55	1247652,13	25	433997,52	1247736,65
7	434020,59	1247642,48	26	433998,33	1247744,91
8	434014,46	1247637,08	27	433994,15	1247745,62
9	434003,03	1247628,81	28	433994,09	1247745,07
10	434092,74	1247622,57	29	433988,31	1247745,68
11	433980,18	1247617,27	30	433987,33	1247731,74
12	433969,89	1247613,79	31	433999,24	1247719,38
13	433958,51	1247611,90	32	434021,47	1247714,78
14	433936,69	1247611,45	33	434017,72	1247705,82
15	433936,56	1247614,96	34	434018,28	1247705,58
16	433980,82	1247686,59	35	434016,35	1247700,96
17	433982,40	1247690,40	36	434015,79	1247701,20
18	433984,90	1247697,90	37	434015,16	1247699,67
19	433980,20	1247726,36	38	434025,00	1247695,60
			39	434031,15	1247710,96

2015	Приложение к градостроительному плану земельного участка № RU 68 306000-1434					
Председатель		Числин	Градостроительный план земельного участка по ул.Советской,192А	Стадия	Лист	Листов
Начолдела		Бурцев				
Гл. специалист		Кудинова				
Чертеж градостроительного плана земельного участка для строительства многоквартирного жилого дома с помещениями общественного назначения (в том числе школьный этаж) М 1 : 1000				Комитет архитектуры, развития и реконструкции администрации г.Тамбова		