



Первое Проектное Бюро
THE FIRST DESIGN BUREAU

Проектирование опасных производственных объектов
190020, СПб, наб. Обводного канала д. 211-213, ЛИТЕР А, пом. 1-Н,
тел/факс (812)702-47-44, +7(911)924-68-24, e-mail: 1ppb@mail.ru

Заказчик:

ООО «Специализированный застройщик «Базальт»

**Многоквартирный жилой комплекс со
встроенными помещениями и подземной
автостоянкой**

по адресу: Республика Адыгея, г. Майкоп, земельный участок с
кадастровым номером 01:08:0518057:256.

1 очередь строительства

ПРОЕКТНАЯ ДОКУМЕНТАЦИЯ

**Раздел 2. Схема планировочной организации
земельного участка.**

М-1-20-П -ПЗУ

Том 2

Санкт-Петербург 2020г.



Первое Проектное Бюро
THE FIRST DESIGN BUREAU

Проектирование опасных производственных объектов
190020, СПб, наб. Обводного канала д. 211-213, ЛИТЕР А, пом. 1-Н,
тел/факс (812)702-47-44, +7(911)924-68-24, e-mail: 1ppb@mail.ru

Заказчик:

ООО «Специализированный застройщик «Базальт»

**Многоквартирный жилой комплекс со
встроенными помещениями и подземной
автостоянкой**

по адресу: Республика Адыгея, г. Майкоп, земельный участок с
кадастровым номером 01:08:0518057:256.

1 очередь строительства

ПРОЕКТНАЯ ДОКУМЕНТАЦИЯ

**Раздел 2. Схема планировочной организации
земельного участка.**

М-1-20-П -ПЗУ

Том 2

Генеральный директор

А.В. Павлов

Главный инженер проекта

М.А. Драганчук

СОСТАВ ПРОЕКТНОЙ ДОКУМЕНТАЦИИ

№ тома	Обозначение	Наименование	
		Раздел 1. Пояснительная записка. Исходно разрешительная документация.	
1	М-1-20-П -ПЗ	Часть 1. Пояснительная записка.	
1	М-1-20-П -ИРД	Часть 2. Исходно разрешительная документация.	
2	М-1-20-П -ПЗУ	Раздел 2. Схема планировочной организации земельного участка.	
		Раздел 3. Архитектурные решения	
3.1	М-1-20-П -АР1	Часть 1. Архитектурные решения.	
3.2	М-1-20-П -АР2	Часть 2. Расчет инсоляции и КЕО.	
3.3	М-1-20-П -АР3	Часть 3. Акустические расчёты.	
		Раздел 4. Конструктивные и объемно-планировочные решения.	
4.1	М-1-20-П -КР1	Часть 1. Конструктивные и объемно-планировочные решения.	
4.2	М-1-20-П -КР2	Часть 2. Конструктивные и объемно-планировочные решения. Расчетно-пояснительная записка	
		Раздел 5. Сведения об инженерном оборудовании, о сетях инженерно-технического обеспечения, перечень инженерно-технических мероприятий, содержание технологических решений.	
5.1	М-1-20-П -ИОС1	Подраздел 1. Система электроснабжения.	
5.2	М-1-20-П -ИОС2	Подраздел 2. Система водоснабжения.	
5.3	М-1-20-П -ИОС3	Подраздел 3. Система водоотведения.	
		Подраздел 4. Отопление, вентиляция и кондиционирование воздуха, тепловые сети	
5.4.1	М-1-20-П -ИОС4.1	Часть 1. Отопление, вентиляция и кондиционирование воздуха.	
5.4.2	М-1-20-П -ИОС4.2	Часть 2. Индивидуальный тепловой пункт	
5.4.3	М-1-20-П -ИОС4.3	Часть 3. Тепловые сети.	
5.5	М-1-20-П -ИОС5	Подраздел 5. Сети связи.	
5.6	М-1-20-П -ИОС6	Подраздел 6. Наружное газоснабжение.	
6	М-1-20-П -ПОС	Раздел 6. Проект организации строительства.	
8	М-1-20-П -ООС	Раздел 8. Перечень мероприятий по охране окружающей среды на период строительства и эксплуатации.	
		Раздел 9. Перечень мероприятий по обеспечению пожарной безопасности.	
9.1	М-1-20-П -ПБ1	Часть 1. Мероприятия по обеспечению пожарной безопасности.	

Взамен инв.№	Подпись и дата	М-1-20-П -СП									
		Изм.	Кол.уч.	Лист	№ док.	Подпись	Дата				
Инв.№ подл		ГИП		Драганчук		Ведомость «Состав проектной документации»			Стадия	Лист	Листов
		Проверил		Родионов					П	1	2
		ГАП		Питанин					ООО «ППБ»		
		Н.Контроль		Золотарев							

9.2	М-1-20-П –ПБ2	Часть 2. Мероприятия по обеспечению пожарной безопасности. Пожарная сигнализация .	
9.3	М-1-20-П –ПБ3	Часть 3. Мероприятия по обеспечению пожарной безопасности. Автоматическая установка пожаротушения	
10	М-1-20-П -ОДИ	Раздел 10. Мероприятия по обеспечению доступа инвалидов.	
11	М-1-20-П -ТБЭ	Раздел 10.1. Требования к обеспечению безопасной эксплуатации объектов капитального строительства.	
12	М-1-20-П -ЭЭ	Раздел 11.1. Мероприятия по обеспечению соблюдения требований энергетической эффективности и требований оснащенности зданий, строений и сооружений приборами учета используемых энергетических ресурсов.	
13	М-1-20-П -РКР	Раздел 11.2. Сведения о нормативной периодичности выполнения работ по капитальному ремонту многоквартирного дома, необходимых для обеспечения безопасной эксплуатации такого дома, об объеме и о составе указанных работ.	
		Иная документация.	
		Технический отчет о инженерно-геодезических изысканиях.	
		Технический отчет об инженерно-геологических изысканиях.	
		Технический отчет по результатам инженерно-экологических изысканий	
		Технический отчет по результатам инженерно-гидрологических изысканий	

Инва.№ подл	Подпись и дата	Взамен инв.№

Изм.	Кол.уч.	Лист	№ док.	Подпись	Дата	М-1-20-П -СП	Лист
							2

Пояснительная записка (текстовая часть)

1. Исходные данные и условия для подготовки проектной документации на объект капитального строительства.

Проектная документация «Многоквартирный жилой комплекс со встроенными помещениями и подземной автостоянкой. 1 очередь строительства», расположенного по адресу: Республика Адыгея, г. Майкоп, уч. с кад. номером 01:08:0518057:256, разработана на основании решения заказчика.

При выполнении проектной документации были использованы и учтены:

- Топографическая съемка масштаба 1:500 для участков с кад номером 01:08:0518057:256 и 01:08:0518057:4
- Распоряжение №845-р от 15.04.2021 на отклонение от предельных параметров, выданное Администрацией муниципального образования «Город Майкоп» Республика Адыгея
- Градостроительный план земельного участка 01:08:0518057:256, утвержденный Приказом Министерством строительства и жилищно-коммунального хозяйства РФ 27.04.2017
- Решение Совета народных депутатов муниципального образования "Город Майкоп" Республики Адыгея от 28 октября 2011 г. N 377-рс "Об утверждении Правил землепользования и застройки муниципального образования "Город Майкоп" (с изменениями и дополнениями)
- ПРИКАЗ от 31 декабря 2014 года N 70-од Об утверждении региональных нормативов градостроительного проектирования Республики Адыгея (с изменениями на 11 января 2018 года)
- Раздел «Архитектурные решения» М-1-20-П-АР
- Планы трассировок наружных инженерных сетей

Основные проектные решения

а) ХАРАКТЕРИСТИКА ЗЕМЕЛЬНОГО УЧАСТКА, ПРЕДСТАВЛЕННОГО ДЛЯ РАЗМЕЩЕНИЯ ОБЪЕКТА КАПИТАЛЬНОГО СТРОИТЕЛЬСТВА

Рассматриваемый участок проектирования объекта площадью 10212 кв м, с перепадом отметок 227,0-228,3 м. На участке присутствуют здания, подлежащие демонтажу. С южной стороны участка за границей земельного участка существующий откос с перепадом отметок до 10 м.

Земельный участок граничит:

- с северо-восточной стороны – ул. Спортивная
- с юго-западной стороны - откос и грунтовая дорога
- с восточной стороны – со смежным земельным участком с кадастровым номером 01:08:0518057:4
- с западной стороны – территорией ресторана

Взам. инв. №	Подп. и дата							
		М-1-20-П-ПЗУ.ПЗ						
Инв. № подл.		Республика Адыгея, г. Майкоп, уч. с кад. номером 01:08:0518057:256						
		Изм.	Кол.у	Лист	№	Подп.	Дата	
		Многоквартирный жилой комплекс со встроенными помещениями и подземной автостоянкой.1 очередь строительства.				Стадия	Лист	Листов
						Разработал	Щеглова	
		Проверил	Золотарев		ООО "ПФБ"			
		ГИП	Драганчук					
		Пояснительная записка						

На территорию предусмотрено 3 въезда с ул. Спортивной, в том числе въезд в подземный паркинг

б) ОБОСНОВАНИЕ ГРАНИЦ САНИТАРНО-ЗАЩИТНЫХ ЗОН ОБЪЕКТОВ КАПИТАЛЬНОГО СТРОИТЕЛЬСТВА В ПРЕДЕЛАХ ГРАНИЦ ЗЕМЕЛЬНОГО УЧАСТКА – В СЛУЧАЕ НЕОБХОДИМОСТИ ОПРЕДЕЛЕНИЯ УКАЗАННЫХ ЗОН В СООТВЕТСТВИИ С ЗАКОНОДАТЕЛЬСТВОМ РФ

Не требуется.

в) ОБОСНОВАНИЕ ПЛАНИРОВОЧНОЙ ОРГАНИЗАЦИИ ЗЕМЕЛЬНОГО УЧАСТКА В СООТВЕТСТВИИ С ГРАДОСТРОИТЕЛЬНЫМ И ТЕХНИЧЕСКИМ РЕГЛАМЕНТОМ ЛИБО ДОКУМЕНТАМИ ОБ ИСПОЛЬЗОВАНИИ ЗЕМЕЛЬНОГО УЧАСТКА (ЕСЛИ НА УЧАСТОК НЕ РАСПРОСТРАНЯЕТСЯ ДЕЙСТВИЕ ГРАДОСТРОИТЕЛЬНОГО РЕГЛАМЕНТА ИЛИ В ОТНОШЕНИИ ЕГО НЕ УСТАНОВЛИВАЕТСЯ ГРАДОСТРОИТЕЛЬНЫЙ РЕГЛАМЕНТ)

Земельный участок относится к территориальной зоне Ж-ОДЖ. Согласно ПЗЗ г. Майкоп Ж-ОЖ - Зона средне и многоэтажной жилой застройки с размещением объектов общественно-делового назначения.

Назначение объекта соответствует коду вида использования земельного участка 2.6 – Многоэтажная жилая застройка (высотная застройка).

В соответствии с распоряжением №845-р о предоставлении разрешения на отклонение от предельных параметров, процент застройки на участке может составлять до 90%.

Расчет минимальной площади озеленения

Согласно РНПП респ. Адыгея норма озеленения составляет 25% от квартала, соответственно, для участка определение минимальной площадки озелененных территорий не требуется.

г) ТЕХНИКО-ЭКОНОМИЧЕСКИЕ ПОКАЗАТЕЛИ ЗЕМЕЛЬНОГО УЧАСТКА, ПРЕДСТАВЛЕННОГО ДЛЯ РАЗМЕЩЕНИЯ ОБЪЕКТА КАПИТАЛЬНОГО СТРОИТЕЛЬСТВА

№ п/п	Наименование	в границах ЗУ	вне границ ЗУ	Примечание
1	Площадь участка в границах проектирования, кв.м,	10212	3864	
2	Площадь застройки, кв м, в том числе	2961		
2.1	Площадь застройки жилого дома, кв.м,	2742		
2.2	Площадь застройки наземной части паркинга, кв.м,	116		
2.3	Площадь застройки инженерного блока, кв.м,	103		
3	Плотность застройки наземной части, %	29		
4	Площадь покрытий на эксплуатируемой кровле, в том числе:	5789		

Инва. № подл.	Подп. и дата	Взам. инв. №
---------------	--------------	--------------

Изм.	Лист	№ докум.	Подп.	Дата	М-1-20-П-ПЗУ	Лист
						2

4.1	Площадь проездов из асфальтобетонного покрытия, кв.м	474		
4.2	Площадь тротуаров из тротуарной плитки, кв.м	3913		
4.3	Площадь отмостки, кв.м	118		
4.4	Площадь набивного покрытия, кв.м	39		
4.5	Площадь резинового покрытия, кв.м	394		
4.6	Площадь газона кв.м	825		
4.7	Площадь укрепленного газона кв.м	26		
5	Площадь покрытий, в том числе:	1462	3684	
5.1	Площадь проездов из асфальтобетонного покрытия, кв.м	368	750	
5.2	Площадь тротуаров из тротуарной плитки, кв.м	749	239	
5.3	Площадь отмостки, кв.м			
5.4	Площадь набивного покрытия, кв.м		390	
5.5	Площадь резинового покрытия, кв.м			
5.6	Площадь покрытия бетонных лестниц, кв. м		53	
5.7	Площадь газона, кв.м	345	2432	

д) ОБОСНОВАНИЕ РЕШЕНИЙ ПО ИНЖЕНЕРНОЙ ПОДГОТОВКЕ ТЕРРИТОРИИ, В ТОМ ЧИСЛЕ РЕШЕНИЙ ПО ИНЖЕНЕРНОЙ ЗАЩИТЕ ТЕРРИТОРИЙ И ОБЪЕКТОВ КАПИТАЛЬНОГО СТРОИТЕЛЬСТВА ОТ ПОСЛЕДСТВИЙ ОПАСНЫХ ГЕОЛОГИЧЕСКИХ ПРОЦЕССОВ, ПАВОДКОВЫХ, ПОВЕРХНОСТНЫХ И ГРУНТОВЫХ ВОД

При благоустройстве на участках озеленения грунт заменяется растительной землей до 100%.

По защите территории проектируемого участка от опасных процессов предусмотрены мероприятия по водоотведению с территории участка, также установка лотков на склонах за границей земельного участка.

Конструкции проездов приняты с учетом геологических условий грунта и согласно пожарным нормам.

е) ОПИСАНИЕ ОРГАНИЗАЦИИ РЕЛЬЕФА ВЕРТИКАЛЬНОЙ ПЛАНИРОВКИ

Планировочные отметки проездов и тротуаров приняты с учетом выездов на существующую улицу Спортивная. Вертикальная планировка обеспечивает условия для отвода дождевых стоков по планируемой поверхности в проектируемые водоприемные лотки с выпуском в систему проектируемой ливневой канализации

Уклоны поверхности территории приняты от 5-и – до 25-и промилле.

Тротуары запроектированы с плиточным покрытием и отделены от газонов бортовым камнем БР 100.20.8. С южной стороны в местах пониженных участков склона предусмотрены телеспокические лотки Б-6 для предупреждения размыва и эрозии откосов.

ж) ОПИСАНИЕ РЕШЕНИЙ ПО БЛАГОУСТРОЙСТВУ ТЕРРИТОРИЙ

Из мероприятий по благоустройству территории запроектировано:

- устройство тротуаров с плиточным покрытием;
- устройство газонов с посевом многолетних трав ;
- установка малых архитектурных форм.

Инв. № подл.	Подп. и дата	Взам. инв. №
--------------	--------------	--------------

					М-1-20-П-ПЗУ	Лист
Изм.	Лист	№ докум.	Подп.	Дата		3

Проектом озеленения предусматривается устройство газонов с подсыпкой почвы слоем до 0,2м.

Сбор бытовых отходов осуществляется в мусоросборные контейнеры, расположенные на площадках в центральной и в западной части участка.

з) ЗОНИРОВАНИЕ ТЕРРИТОРИИ ЗЕМЕЛЬНОГО УЧАСТКА, ПРЕДОСТАВЛЕННОГО ДЛЯ РАЗМЕЩЕНИЯ ОБЪЕКТА КАПИТАЛЬНОГО СТРОИТЕЛЬСТВА, ОБОСНОВАНИЕ ФУНКЦИОНАЛЬНОГО НАЗНАЧЕНИЯ И ПРИНЦИПАЛЬНОЙ СХЕМЫ РАЗМЕЩЕНИЯ ЗОН, ОБОСНОВАНИЕ РАЗМЕЩЕНИЯ ЗДАНИЙ И СООРУЖЕНИЙ (ОСНОВНОГО, ВСПОМОГАТЕЛЬНОГО, ПОДСОБНОГО, СКЛАДСКОГО И ОБСЛУЖИВАЮЩЕГО НАЗНАЧЕНИЯ) ОБЪЕКТОВ КАПИТАЛЬНОГО СТРОИТЕЛЬСТВА - ДЛЯ ОБЪЕКТОВ ПРОИЗВОДСТВЕННОГО НАЗНАЧЕНИЯ

Не требуется.

и) ОБОСНОВАНИЕ СХЕМ ТРАНСПОРТНЫХ КОММУНИКАЦИЙ, ОБЕСПЕЧИВАЮЩИХ ВНЕШНИЕ И ВНУТРЕННИЕ (В ТОМ ЧИСЛЕ МЕЖЦЕХОВЫЕ) ГРУЗОПЕРЕВОЗКИ, - ДЛЯ ОБЪЕКТОВ ПРОИЗВОДСТВЕННОГО НАЗНАЧЕНИЯ

Не требуется.

к) ХАРАКТЕРИСТИКА И ТЕХНИЧЕСКИЕ ПОКАЗАТЕЛИ ТРАНСПОРТНЫХ КОММУНИКАЦИЙ (ПРИ НАЛИЧИИ ТАКИХ КОММУНИКАЦИЙ) - ДЛЯ ОБЪЕКТОВ ПРОИЗВОДСТВЕННОГО НАЗНАЧЕНИЯ

Не требуется.

л) ОБОСНОВАНИЕ СХЕМ ТРАНСПОРТНЫХ КОММУНИКАЦИЙ, ОБЕСПЕЧИВАЮЩИХ ВНЕШНИЙ И ВНУТРЕННИЙ ПОДЪЕЗД К ОБЪЕКТУ КАПИТАЛЬНОГО СТРОИТЕЛЬСТВА, - ДЛЯ ОБЪЕКТОВ НЕПРОИЗВОДСТВЕННОГО НАЗНАЧЕНИЯ

На территорию земельного участка с кадастровым номером 01:08:0518057:256 предусмотрены три въезда/выезда с ул. Спортивная, один из которых является въездом в подземный паркинг.

Согласно Федеральному закону №123 здание относится к классу функциональной пожарной опасности Ф 1.3 - многоквартирные жилые дома.

Для пожарных автомобилей обеспечен проезд с двух продольных сторон шириной 6 м с учетом отступа от внутреннего края проезда до стены здания не менее 8 м и не более 10 м. Пожарный проезд предусмотрен в том числе по тротуарной плитке, рассчитанной на проезд спецтехники.

Организация движения пешеходов осуществляется вокруг здания по проектируемым тротуарам.

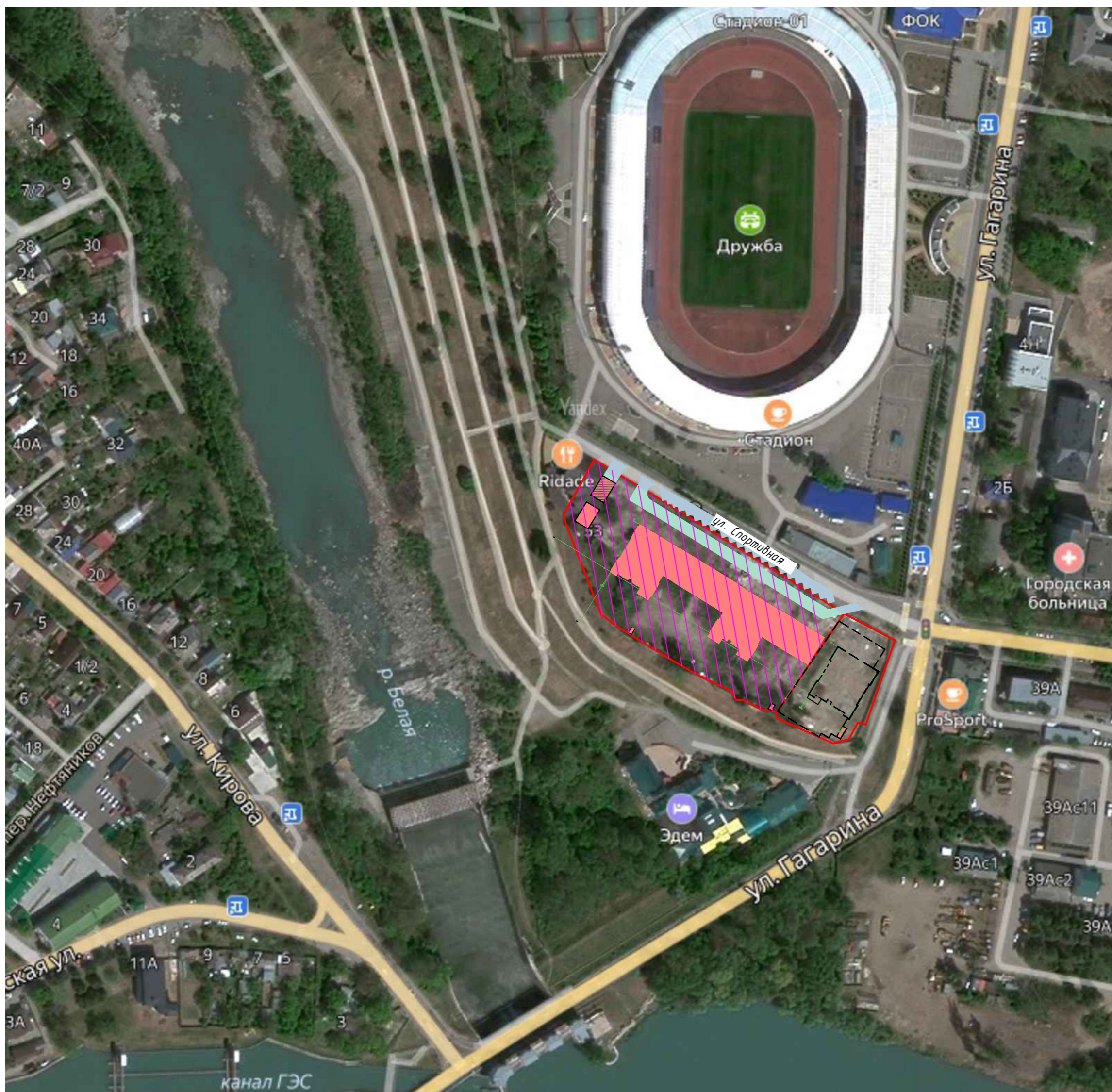
Инва. № подл.	Подп. и дата	Взам. инв. №

Изм.	Лист	№ докум.	Подп.	Дата

М-1-20-П-ПЗУ

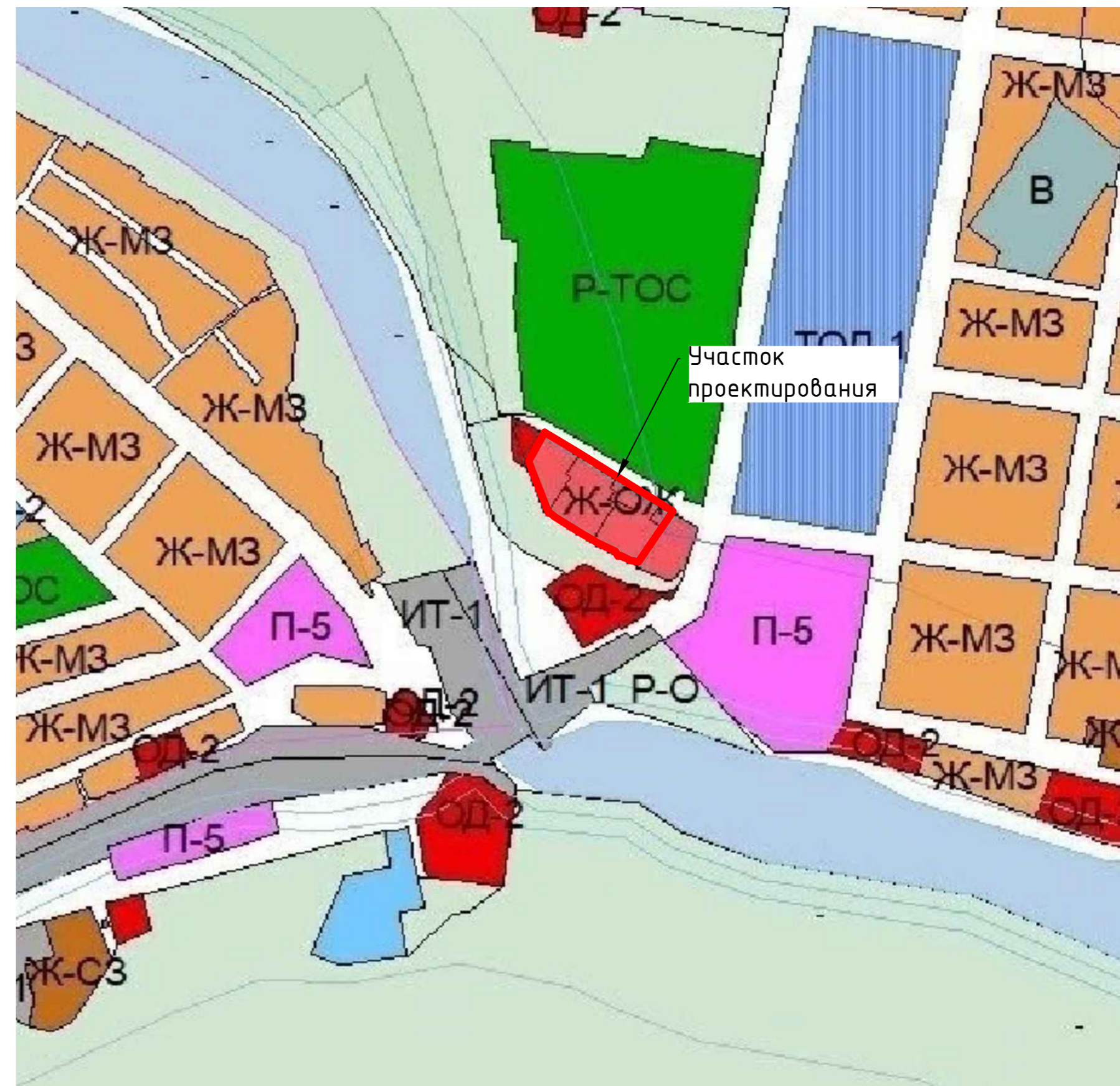
Лист

4



Условные обозначения

- Граница земельных участков 01:08:0518057:256 и 01:08:0518057:4
- Проектируемая застройка
- Проектируемые проезды с асфальтобетонным покрытием/
 Проектируемые проезды с асфальтобетонным покрытием на эксплуатируемой кровле
- Водоохранная зона р. Белой



						М-1-20-П-ПЗУ			
						Республика Адыгея, г. Майкоп, уч. с кад. номером 01:08:0518057:256			
Изм.	Кол.ч	Лист	№док	Подпись	Дата	Многоквартирный жилой комплекс со встроенными помещениями и подземной автостоянкой.1 очередь строительства.	Стадия	Лист	Листов
Разработал							п	1	
Проверил									
						Ситуационный план			
						ООО "ППБ"			

Согласовано:	
Инв. № подл.	Взам. инв. №
Подпись и дата	



РАСЧЁТ КОЛИЧЕСТВА ПАРКОВЫХ МЕСТ
 по ПРИКАЗУ от 31 декабря 2014 года N 70-од
 Об утверждении региональных нормативов градостроительного проектирования Республики Адыгея
 (с изменениями на 11 января 2018 года) табл 11
 Расчет для жилья экономкласса

Наименование	Норма согласно РНГП	Кол-во парковочных машино-мест по расчету	Обеспечено в границах ЗУ и по ул. Спортивная
Жилой дом очередь 1 (223 квартиры)	1 машино-место на квартиру + 6% гостевых	223*1+1,06=237,8 т.ч. 24 м/м для ММГН, из которых 9 м/м для инвалидов-колясочников	210 м/м в подземном паркинге + 22 машино-места на наземных автостоянках ИТОГО: 232 м/м (в т.ч. 24 м/м для ММГН, из которых 19 для инвалидов-колясочников)
Расчет для встроенных помещений (торговая площадь первых этажей)			
Наименование	Норма согласно РНГП	Кол-во парковочных машино-мест по расчету	
общ. пл. коммерческих помещений 173,72 кв м	На 100 кв. м торговой площади 9 мест	173,72:100*9=16,6 т.ч. 2 м/м для ММГН, из которых 1 м/м для инвалидов-колясочников	

СП 59.13330.2016 п.5.2.1 На индивидуальных автостоянках на участке около или внутри зданий учреждений обслуживания следует выделять 10% мест (но не менее одного места) для транспорта инвалидов, в том числе 5% специализированных мест для автотранспорта инвалидов на кресле-коляске из расчета, при числе мест: до 100 включительно 5%, но не менее одного места; от 101 до 200 5 мест и дополнительно 3% от количества мест свыше 100; от 201 до 500 8 мест и дополнительно 2% от количества мест свыше 200; 501 место и более 14 мест и дополнительно 1% от количества мест свыше 500.

РАСЧЁТ КОЛИЧЕСТВА ВЕЛОПАРКОВОК
 по ПРИКАЗУ от 31 декабря 2014 года N 70-од
 Об утверждении региональных нормативов градостроительного проектирования Республики Адыгея
 (с изменениями на 11 января 2018 года) табл 11

Наименование	Норма согласно РНГП	Кол-во парковочных машино-мест по расчету	Обеспечено в границах ЗУ
Жилой дом очередь 1 (223 квартиры)	0,1 коэф. к одному расчетному виду (легковому автомобилю)	237*0,1=24	24

- Условные обозначения**
- Граница земельных участков 01:08:0518057:256 и 01:08:0518057:4
 - Проектируемая застройка
 - Проектируемые проезды с асфальтобетонным покрытием/ Проектируемые проезды с асфальтобетонным покрытием на эксплуатируемой кровле
 - Проектируемые тротуары с плиточным покрытием/ Проектируемые тротуары с плиточным покрытием на эксплуатируемой кровле
 - Проектируемая отмостка
 - Проектируемый газон/ Проектируемый газон на эксплуатируемой кровле
 - Проектируемый укрепленный газон
 - Проектируемое наливное покрытие/ Проектируемое наливное покрытие на эксплуатируемой кровле
 - Проектируемое резиновое покрытие площадок на эксплуатируемой кровле
 - Проектируемое ограждение контейнерной площадки
 - Местное понижение бортового камня
 - Проектируемое ограждение
 - Траектория движения транспортных средств
 - Траектория движения пожарной машины

Экспликация зданий и сооружений		
номер на плане	Наименование	Примечание
1	Многоквартирный жилой комплекс со встроенными помещениями и подземной автостоянкой.1 очередь строительства	1 очередь
2	Многоквартирный жилой комплекс со встроенными помещениями и подземной автостоянкой. 2 очередь строительства	2 очередь
3	Инженерный блок	1 очередь
4	Контейнерная площадка	1 очередь
5	Площадка для отдыха взрослого населения (10 кв м)	1 очередь
6	Площадка для отдыха взрослого населения (10 кв м)	1 очередь
7	Площадка для игр детей (111 кв м)	1 очередь
8	Площадка для игр детей (111 кв м)	1 очередь
9	Площадка для игр детей (119 кв м)	1 очередь
10	Площадка для занятий физкультурой (33 кв м)	1 очередь
11	Контейнерная площадка	1 очередь
12	Закрытый павильон-вход	1 очередь
13	Закрытый павильон-вход	1 очередь
14	Закрытый павильон-въезд	1 очередь
15	Закрытый павильон-въезд	2 очередь
16	Открытая автостоянка на 8 м/м для ММГН (6 т.ч. 5 м/м для инвалидов-колясочников)	1 очередь
17	Открытая автостоянка на 7 м/м для инвалидов-колясочников	1 очередь
18	Открытая автостоянка на 7 м/м для инвалидов-колясочников	1 очередь
19	Велопарковка на 8 мест	1 очередь
20	Велопарковка на 8 мест	1 очередь
21	Велопарковка на 8 мест	1 очередь
22	Велопарковка на 11 мест	2 очередь

БАЛАНС ТЕРРИТОРИИ В ГРАНИЦАХ ПРОЕКТИРОВАНИЯ			
Номер П/п	Наименование	Показатели 1 очередь	
		в границах ЗУ	вне границ ЗУ
1	Площадь участка в границах проектирования, кв.м.	10212	3864
2	Площадь застройки, кв.м, в том числе:	2961,00	
2.1	Площадь застройки жилого дома, кв.м.	274,2	
2.2	Площадь застройки наземной части паркинга, кв.м.	116	
2.3	Площадь застройки инженерного блока, кв.м.	103	
3	Плотность застройки наземной части, %	29	
4	Площадь покрытий на эксплуатируемой кровле, в том числе:	5789	
4.1	Площадь проездов из асфальтобетонного покрытия, кв.м	474	
4.2	Площадь тротуаров из тротуарной плитки, кв.м	3913	
4.3	Площадь отмостки, кв.м	118	
4.4	Площадь наливного покрытия, кв.м	39	
4.5	Площадь резинового покрытия, кв.м	394	
4.6	Площадь газона кв.м	825	
4.6	Площадь укрепленного газона кв.м	26	
5	Площадь покрытий, в том числе:	1462,00	3864,00
5.1	Площадь проездов из асфальтобетонного покрытия, кв.м	368	750
5.2	Площадь тротуаров из тротуарной плитки, кв.м	749	239
5.3	Площадь отмостки, кв.м		
5.4	Площадь наливного покрытия, кв.м		390
5.5	Площадь резинового покрытия, кв.м		
5.6	Площадь покрытия бетонных лестниц, кв. м		53
5.7	Площадь газона, кв.м	345	2432
5.8	Площадь укрепленного газона, кв.м		

ПРИМЕЧАНИЕ:
 1. Относительная отметка ± 0,000 чистого пола 1-ого этажа, что соответствует абсолютной отметке 228,55 БСВ; Относительная отметка -4,10 чистого пола паркинга соответствует абсолютной отметке 284,45 БСВ.

М-1-20-П-ПЗУ				
Республика Адыгея, г. Майкоп, ул. с каз. номером 01:08:0518057:256				
Изм.	Кол-во	Лист	№ док	Подпись
Разработал	Щеглова			
Проверил	Золотарев			
ГИП	Драганчук			
Многоквартирный жилой комплекс со встроенными помещениями и подземной автостоянкой.1 очередь строительства.			Стация	Лист
Схема планировочной организации земельного участка М 1500			п	2
ООО "ППБ"				



Экспликация зданий и сооружений		
номер на плане	Наименование	Примечание
1	Многоквартирный жилой комплекс со встроенными помещениями и подземной автостоянкой. 1 очередь строительства	1 очередь
2	Многоквартирный жилой комплекс со встроенными помещениями и подземной автостоянкой. 2 очередь строительства	2 очередь
3	Инженерный блок	1 очередь
4	Контейнерная площадка	1 очередь
5	Площадка для отдыха взрослого населения (10 кв м)	1 очередь
6	Площадка для отдыха взрослого населения (10 кв м)	1 очередь
7	Площадка для игр детей (111 кв м)	1 очередь
8	Площадка для игр детей (111 кв м)	1 очередь
9	Площадка для игр детей (119 кв м)	1 очередь
10	Площадка для занятий физкультурой (33 кв м)	1 очередь
11	Контейнерная площадка	1 очередь
12	Закрытый павильон-вход	1 очередь
13	Закрытый павильон-вход	1 очередь
14	Закрытый павильон-въезд	1 очередь
15	Закрытый павильон-въезд	2 очередь
16	Открытая автостоянка на 8 м/м для ММН (в т.ч. 5 м/м для инвалидов-колясочников)	1 очередь
17	Открытая автостоянка на 7 м/м для инвалидов-колясочников	1 очередь
18	Открытая автостоянка на 7 м/м для инвалидов-колясочников	1 очередь
19	Велопарковка на 8 мест	1 очередь
20	Велопарковка на 8 мест	1 очередь
21	Велопарковка на 8 мест	1 очередь
22	Велопарковка на 11 мест	2 очередь

БАЛАНС ТЕРРИТОРИИ В ГРАНИЦАХ ПРОЕКТИРОВАНИЯ			
Номер П/п	Наименование	Показатели 1 очереди	
		в границах ЗУ	вне границ ЗУ
1	Площадь участка в границах проектирования, кв.м.	10212	3864
2	Площадь застройки, кв.м, в том числе:	2961.00	
2.1	Площадь застройки жилого дома, кв.м.	274.2	
2.2	Площадь застройки наземной части паркинга, кв.м.	116	
2.3	Площадь застройки инженерного блока, кв.м.	103	
3	Плотность застройки наземной части, %	29	
4	Площадь покрытий на эксплуатируемой кровле, в том числе:	5789	
4.1	Площадь проездов из асфальтобетонного покрытия, кв.м	4.74	
4.2	Площадь тротуаров из тротуарной плитки, кв.м	3913	
4.3	Площадь отмостки, кв.м	118	
4.4	Площадь наливного покрытия, кв.м	39	
4.5	Площадь резинового покрытия, кв.м	394	
4.6	Площадь газона кв.м	825	
4.6	Площадь укрепленного газона кв.м	26	
5	Площадь покрытий, в том числе:	1462.00	3864.00
5.1	Площадь проездов из асфальтобетонного покрытия, кв.м	368	750
5.2	Площадь тротуаров из тротуарной плитки, кв.м	74.9	239
5.3	Площадь отмостки, кв.м		
5.4	Площадь наливного покрытия, кв.м		390
5.5	Площадь резинового покрытия, кв.м		
5.6	Площадь покрытия детских лестниц, кв. м		53
5.7	Площадь газона, кв.м	345	2432
5.8	Площадь укрепленного газона, кв.м		

СПЕЦИФИКАЦИЯ МАТЕРИАЛОВ ПО ЛОТКУ				
Поз.	Наименование	Тип, марка, обозначение документа	Ед. изм.	Количество
1	Лоток водоотводный ВЕТОМАХ BASIC /В-10.14.06-Б бетонный арт. 4.010	000 "StandardPark"	шт	243
2	Лоток телескопический Б-6 520/540/250		шт	80

- Условные обозначения**
- Граница земельных участков 01:08:0518057:256 и 01:08:0518057:4
 - Проектируемая застройка
 - Проектируемые проезды с асфальтобетонным покрытием/ Проектируемые проезды с асфальтобетонным покрытием на эксплуатируемой кровле
 - Проектируемые тротуары с плиточным покрытием/ Проектируемые тротуары с плиточным покрытием на эксплуатируемой кровле
 - Проектируемая отмостка
 - Проектируемый газон/ Проектируемый газон на эксплуатируемой кровле
 - Проектируемый укрепленный газон
 - Проектируемое наливное покрытие/ Проектируемое наливное покрытие на эксплуатируемой кровле
 - Проектируемое резиновое покрытие площадок на эксплуатируемой кровле
 - Проектируемое ограждение контейнерной площадки
 - Местное понижение бортового камня
 - Проектируемая выемка
 - Проектируемый уклон в промилле
Расстояние, м
 - Проектируемая отметка, равная существующей
 - Проектируемая отметка, требующая уточнения на стадии Р
 - Проектируемый водоприемный лоток
 - Проектируемый водоприемный лоток для склонов (Д 6)

Складские: _____
 Изм. № _____
 Лист № _____
 Дата _____
 Подпись _____
 Имя, № табл. _____

М-1-20-П-ПЗУ					
Республика Адыгея, г. Майкоп, ул. с каз. номером 01:08:0518057:256					
Изм.	Колуч	Лист	№ док	Подпись	Дата
Разработал	Щеглова				
Проверил	Золотарев				
ГИП	Драганчук				
Многоквартирный жилой комплекс со встроенными помещениями и подземной автостоянкой. 1 очередь строительства.					Стандия
План организации рельефа М 1:500					Лист
					Листов
					3
					ООО "ППБ"



Экспликация зданий и сооружений		
номер на плане	Наименование	Примечание
1	Многоквартирный жилой комплекс со встроенными помещениями и подземной автостоянкой. 1 очередь строительства	1 очередь
2	Многоквартирный жилой комплекс со встроенными помещениями и подземной автостоянкой. 2 очередь строительства	2 очередь
3	Инженерный блок	1 очередь
4	Контейнерная площадка	1 очередь
5	Площадка для отдыха взрослого населения (10 кв м)	1 очередь
6	Площадка для отдыха взрослого населения (10 кв м)	1 очередь
7	Площадка для игр детей (111 кв м)	1 очередь
8	Площадка для игр детей (111 кв м)	1 очередь
9	Площадка для игр детей (119 кв м)	1 очередь
10	Площадка для занятий физкультурой (33 кв м)	1 очередь
11	Контейнерная площадка	1 очередь
12	Закрытый павильон-вход	1 очередь
13	Закрытый павильон-вход	1 очередь
14	Закрытый павильон-въезд	1 очередь
15	Закрытый павильон-въезд	2 очередь
16	Открытая автостоянка на 8 м/м для ММГН (в т.ч. 5 м/м для инвалидов-колясочников)	1 очередь
17	Открытая автостоянка на 7 м/м для инвалидов-колясочников	1 очередь
18	Открытая автостоянка на 7 м/м для инвалидов-колясочников	1 очередь
19	Велопарковка на 8 мест	1 очередь
20	Велопарковка на 8 мест	1 очередь
21	Велопарковка на 8 мест	1 очередь
22	Велопарковка на 11 мест	2 очередь

БАЛАНС ТЕРРИТОРИИ В ГРАНИЦАХ ПРОЕКТИРОВАНИЯ			
Номер П/п	Наименование	Показатели 1 очередь	
		в границах ЗУ	вне границ ЗУ
1	Площадь участка в границах проектирования, кв.м.	10212	3864
2	Площадь застройки, кв.м, в том числе:	2961.00	
2.1	Площадь застройки жилого дома, кв.м.	274.2	
2.2	Площадь застройки наземной части паркинга, кв.м.	116	
2.3	Площадь застройки инженерного блока, кв.м.	103	
3	Плотность застройки наземной части, %	29	
4	Площадь покрытий на эксплуатируемой кровле, в том числе:	5789	
4.1	Площадь проездов из асфальтобетонного покрытия, кв.м	474	
4.2	Площадь тротуаров из тротуарной плитки, кв.м	3913	
4.3	Площадь отмостки, кв.м	118	
4.4	Площадь наливного покрытия, кв.м	39	
4.5	Площадь резинового покрытия, кв.м	394	
4.6	Площадь газона кв.м	825	
4.6	Площадь укрепленного газона кв.м	26	
5	Площадь покрытий, в том числе:	1462.00	3864.00
5.1	Площадь проездов из асфальтобетонного покрытия, кв.м	368	750
5.2	Площадь тротуаров из тротуарной плитки, кв.м	749	239
5.3	Площадь отмостки, кв.м		
5.4	Площадь наливного покрытия, кв.м		390
5.5	Площадь резинового покрытия, кв.м		
5.6	Площадь покрытия детских лестниц, кв. м		53
5.7	Площадь газона, кв.м	345	2432
5.8	Площадь укрепленного газона, кв.м		

ВЕДОМОСТЬ АВТОМОБИЛЬНЫХ ДОРОГ И ПОДЪЕЗДОВ

Условное обозначение	Наименование	Тип	Площадь покрытия кв.м.		Бордюр из бортового камня	
			в границах ЗУ	вне границ ЗУ	тип	Кол., м
	Асфальтобетонное покрытие	1	842	750	БР 100.30.15	270+280

ВЕДОМОСТЬ ТРОТУАРОВ, ДОРОЖЕК И ПЛОЩАДОК

	Плиточное покрытие	2	1649	239	БР 100.20.8	120
	Плиточное покрытие	3	3020		БР 100.20.8	900
	Наливное покрытие	4	39	390	БР 100.20.8	44.0
	Резиновое покрытие	5	394		БР 100.20.8	110
	Отмостка	-	118		БР 100.20.8	115

ВЕДОМОСТЬ МАЛЫХ АРХИТЕКТУРНЫХ ФОРМ

Поз.	Обозначение	Наименование	Кол-во, шт, л.м	Фирма-изготовитель
1		Диван «Орфей» 301422	12	Завод игрового оборудования ПИОН СПБ, ул.Пионерская, 49 Тел: (812) 230-3804, 230-1383, 230-3829 e-mail: info@pion.com.ru, www.pion.com.ru
2		Урна для мусора «Ранчо» 302072	10	
3		Бетонный забор Алмазная грань 2,5 м	8	Бетонные конструкции
4		Ограждение территории, п.м.	190	
5		Ворота, шт	2	
6		Калитка, шт	2	
7		Велопарковка на 8 мест, шт	3	

ВЕДОМОСТЬ ЭЛЕМЕНТОВ ОЗЕЛЕНЕНИЯ

Условное обозначение	Наименование	Кол-во В ГРАНИЦАХ ЗУ, кв. м	Кол-во ВНЕ ГРАНИЦ ЗУ, кв. м	Примечание
	Газон обыкновенный	345+825	2432	
	Газон укрепленный	26		

ПРИМЕЧАНИЕ:

- Данный лист см. совместно с л.6 Конструкции дорожных одежд.
- СП 82.13330.2010 "СНиП III-10-75 Благоустройство территории" п.9.24 норма высева семян на 1 м засеваемой площади должна быть не менее:
 - 5 г - мятлика лугового и клевера красного;
 - 15 г - овсяницы красной;
 - 10 г - рейграса пастбищного, овсяницы луговой и коостра безостого;
 - 3 г - тимофеевки луговой и клевера белого;
 - 1,5 г - полевицы белой.
- При устройстве газонов грунт слоем 0,20м заменяется растительной землей.

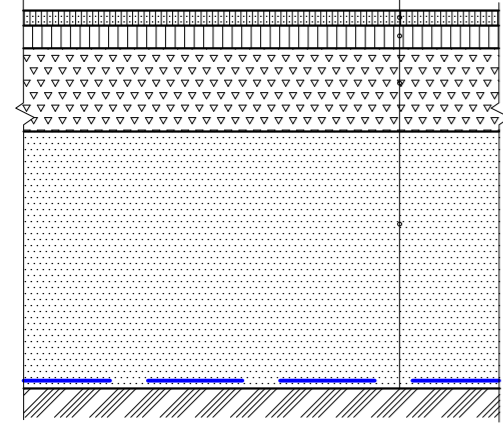
Условные обозначения

- Граница земельных участков 01:08:0518057:256 и 01:08:0518057:4
- Проектируемая застройка
- Проектируемые проезды с асфальтобетонным покрытием/ Проектируемые проезды с асфальтобетонным покрытием на эксплуатируемой кровле
- Проектируемые тротуары с плиточным покрытием/ Проектируемые тротуары с плиточным покрытием на эксплуатируемой кровле
- Проектируемая отмостка
- Проектируемый газон/ Проектируемый газон на эксплуатируемой кровле
- Проектируемый укрепленный газон
- Проектируемое наливное покрытие/ Проектируемое наливное покрытие на эксплуатируемой кровле
- Проектируемое резиновое покрытие площадок на эксплуатируемой кровле
- Проектируемое ограждение контейнерной площадки
- Местное понижение бортового камня
- Проектируемое ограждение

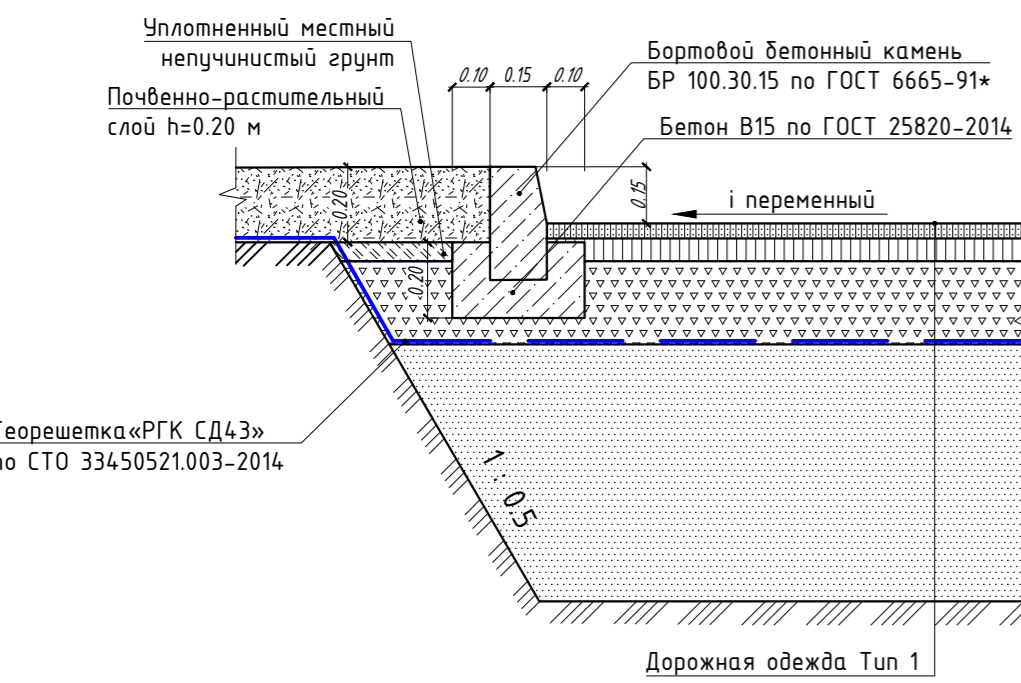
М-1-20-П-ПЗУ					
Республика Адыгея, г. Майкоп, ул. с каз. номером 01:08:0518057:256					
Изм.	Кол-во	Лист	№ док	Подпись	Дата
Разработал	Щеглова				
Проверил	Золотарев				
ГИП	Драганчук				
Многоквартирный жилой комплекс со встроенными помещениями и подземной автостоянкой. 1 очередь строительства.				Стандия	Лист
План благоустройства и озеленения М 1:500				п	5
				ООО "ППБ"	

ТИП 1
ПРОЕЗД АСФАЛЬТОБЕТОННЫЙ
ВНУТРИКВАРТАЛЬНЫЙ
М1:20

Асфальтобетон горячий плотный тип А марки 1 (на вяжущем БНД и БН марки 60/90 E=3200 МПа) по ГОСТ 9128-2013 -0.04 м
Асфальтобетон горячий пористый крупнозернистый марки 1 (на вяжущем БНД и БН марки 60/90 E=3200 МПа) ГОСТ 9128-2013 -0.06 м
Щебень гранитный марки 1200-1000, фр. 40-70 мм с расклинкой по ГОСТ 25607-2009 -0.20 м
Песок мелкий (содержание пылевато-глинистой фракции до 5% по ГОСТ 8736-2014) 0-0,50 м
Геотекстиль майлар SF56
Уплотненный грунт

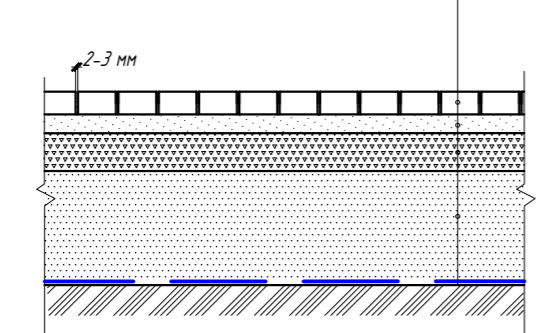


Узел А
ДЕТАЛЬ УСТРОЙСТВА БОРТОВОГО КАМНЯ
М1:20



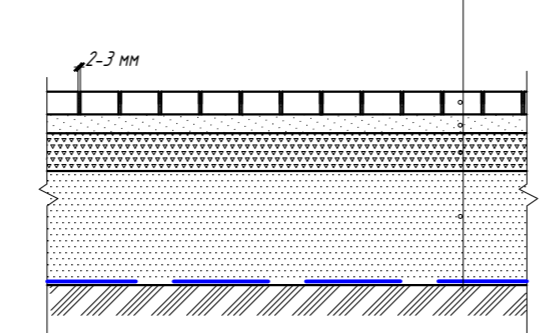
ТИП 2
ПОКРЫТИЕ ТРОТУАРОВ И ПЛОЩАДОК
БЕТОННОЙ ПЛИТКОЙ
М1:20

Плитка бетонная по ГОСТ 17608-91 -0.06 м
Песок природный средней крупности по ГОСТ 8736-2014, укрепленный портландцементом М 400 в количестве 15% по ГОСТ 10178-85 -0.05 м
Щебень гранитный марки 800-400, с расклинкой по ГОСТ из плотных пород -0.10 м
Песок мелкий (Кф >3 м/см) по ГОСТ 8736-2014 -0.3 м
Геотекстиль майлар SF56
Уплотненный грунт

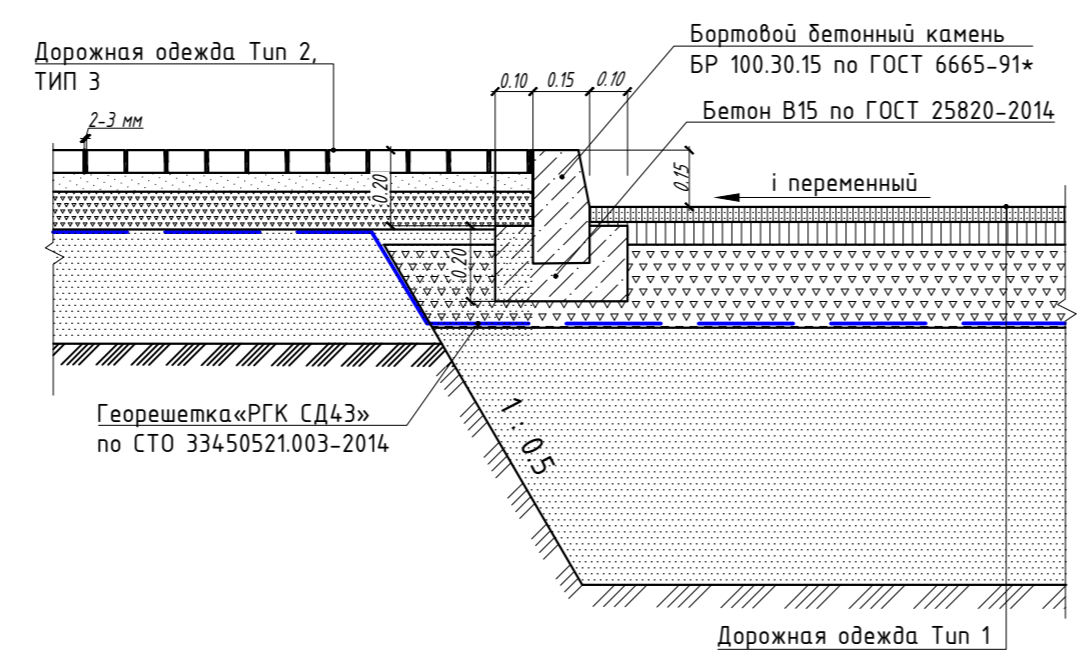


ТИП 3
ПОКРЫТИЕ ТРОТУАРОВ И ПЛОЩАДОК
БЕТОННОЙ ПЛИТКОЙ с возможностью проезда пожарной машины
М1:20

Плитка бетонная по ГОСТ 17608-91 -0.10 м
Песок природный средней крупности по ГОСТ 8736-2014, укрепленный портландцементом М 400 в количестве 15% по ГОСТ 10178-85 -0.05 м
Щебень гранитный марки 800-400, с расклинкой по ГОСТ из плотных пород -0.10 м
Песок мелкий (Кф >3 м/см) по ГОСТ 8736-2014 -0.30 м
Геотекстиль майлар SF56
Уплотненный грунт

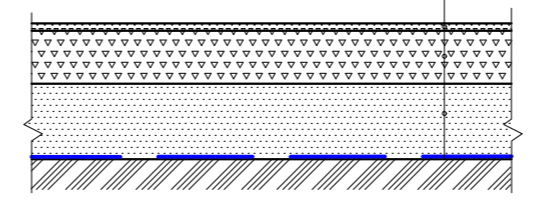


Узел Б
ДЕТАЛЬ УСТРОЙСТВА БОРТОВОГО КАМНЯ
М1:20



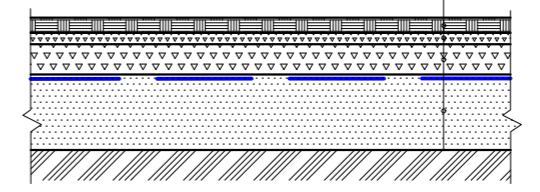
ТИП 4
ПОКРЫТИЕ ПЛОЩАДОК И ДОРОЖЕК
ИЗ ГРАНИТНОГО ОТСЕВА
М1:20

Щебень гранитный марки 1000-1200, фр. 3-10мм с расклинкой по ГОСТ 8267-93 -0.04 м
Щебень гранитный марки 1000-1200, фр. 20-40мм с расклинкой по ГОСТ 8267-93 -0.14 м
Песок мелкий (Кф >3м/см) с послойным трамбованием по ГОСТ 8736-2014 -0.20 м
Геотекстиль майлар SF56
Уплотненный грунт

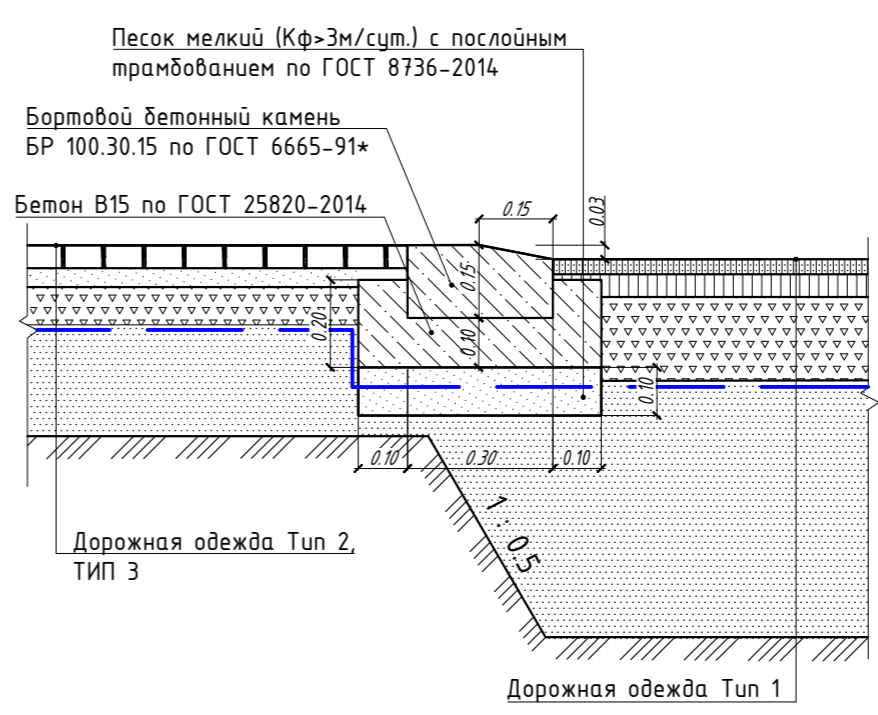


ТИП 5
РЕЗИНОВОЕ ПОКРЫТИЕ ПЛОЩАДОК ПО ШЕБНЮ
М1:20

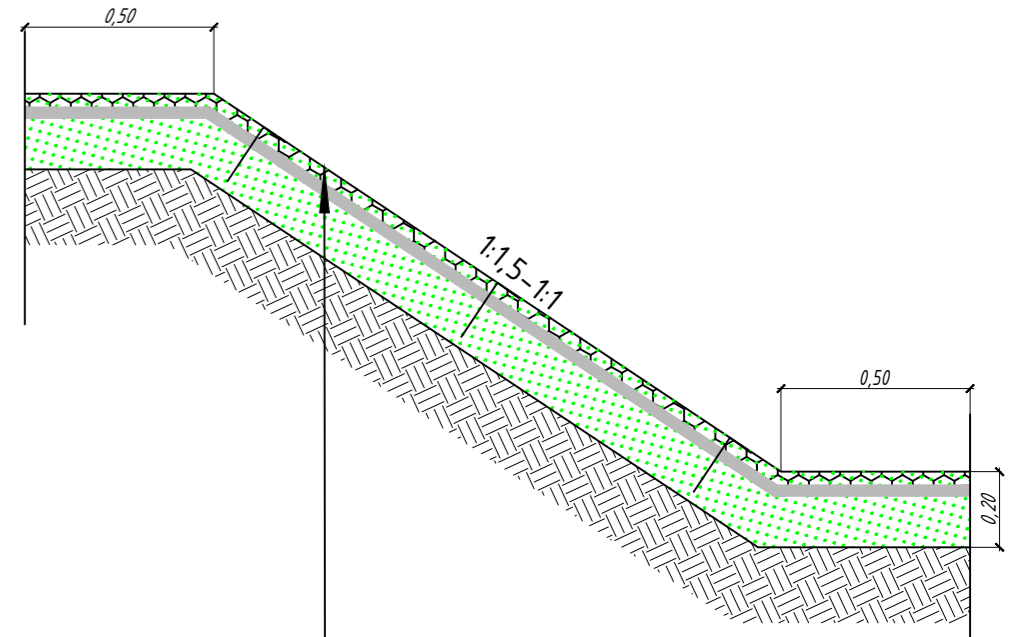
Резиновое спортивное покрытие АКМ СПОРТ стандарт, размером 1.0 -0.04 м
Щебень гранитный марки 800, фр. 10-20мм с расклинкой по ГОСТ 8267-93 -0.03 м
Щебень гранитный марки 800, фр. 20-40мм с расклинкой по ГОСТ 8267-93 -0.08 м
Геотекстиль термообработанный
Песок мелкий (Кф >3м/см) с послойным трамбованием по ГОСТ 8736-2014 -0.20 м
Уплотненный грунт



Узел В
ДЕТАЛЬ УСТРОЙСТВА БОРТОВОГО КАМНЯ
М1:20

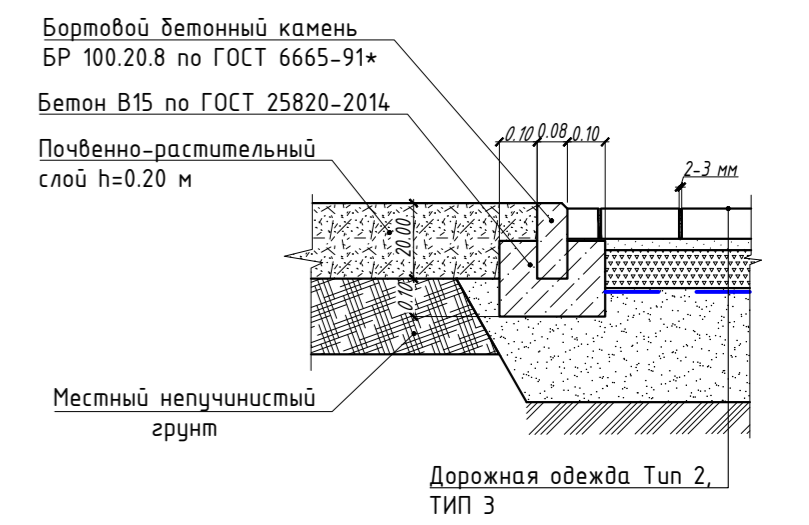


Укрепление откосов георешеткой

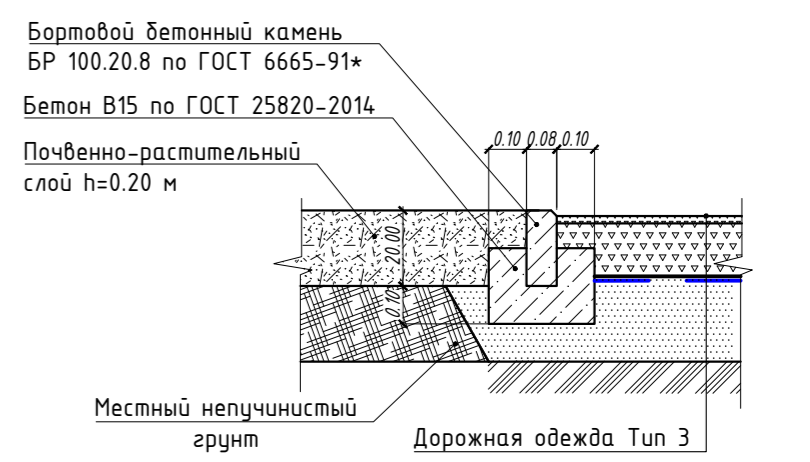


Антиэрозийная 3D-структура Неосинт 0608 h=0,15 м
анкера (3,5 шт на кв м)
Нетканое ПЭ-микроволокно Неосинт XU 2183
растительный грунт h=0,05 м
Уплотненный грунт

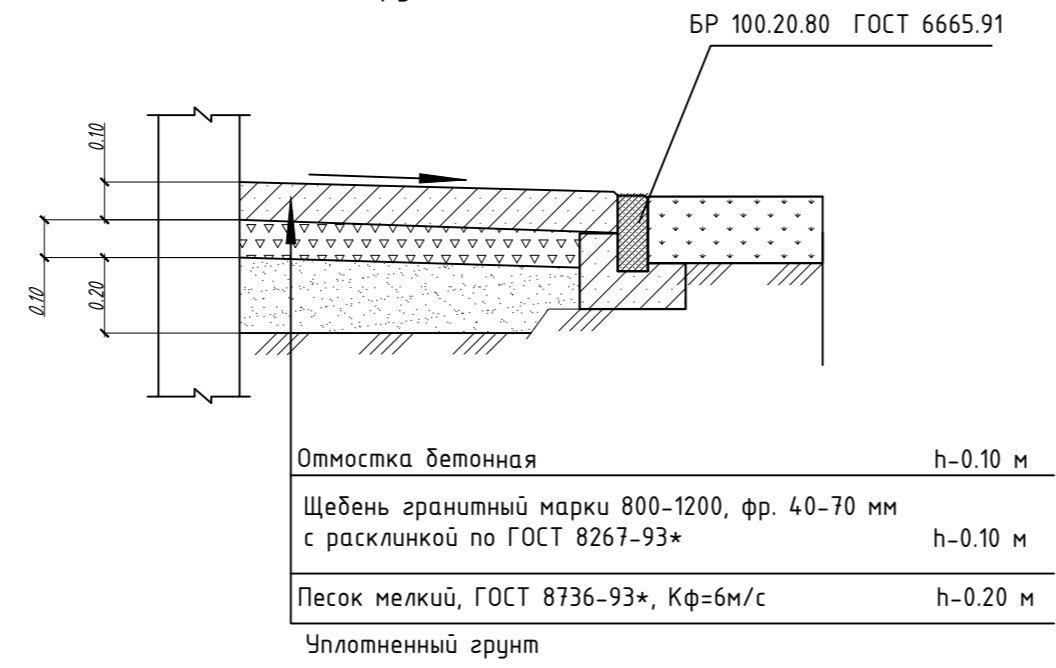
Узел Г
ДЕТАЛЬ УСТРОЙСТВА ВТОПЛЕННОГО БОРТОВОГО
КАМНЯ НА ТРОТУАРАХ
М1:20



Узел Д
ДЕТАЛЬ УСТРОЙСТВА ВТОПЛЕННОГО БОРТОВОГО
КАМНЯ НА ПЛОЩАДКАХ И ДОРОЖКАХ
М1:20



Конструкция откоски



Узел Е
ДЕТАЛЬ УСТРОЙСТВА БОРТОВОГО КАМНЯ
М1:20

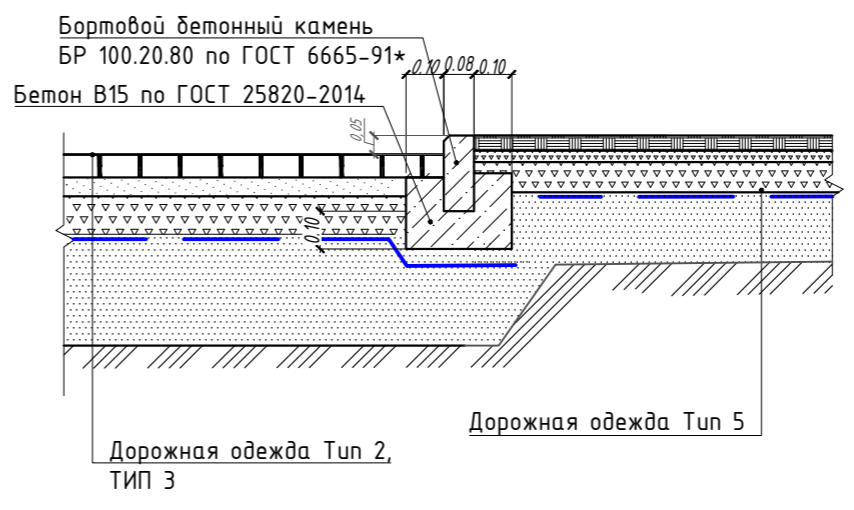
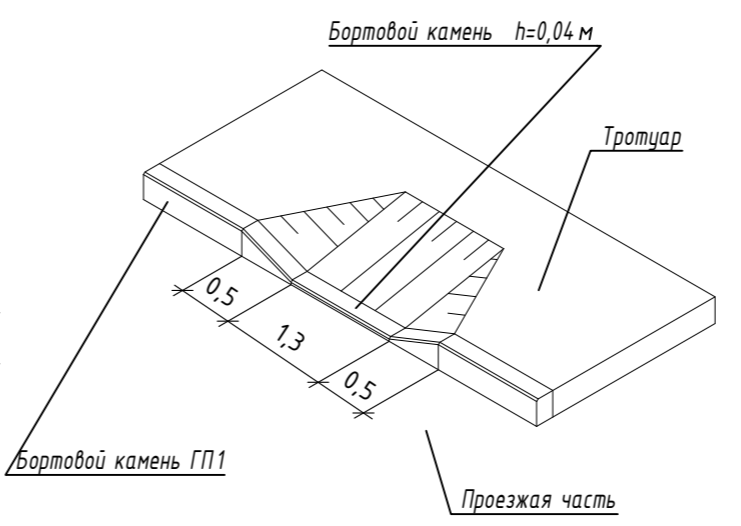


Схема устройства занижения бортового камня для передвижения маломобильных групп населения

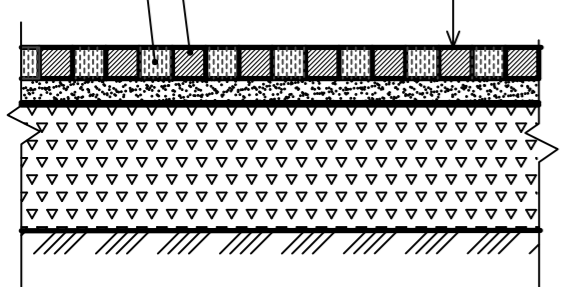


ПРИМЕЧАНИЕ:

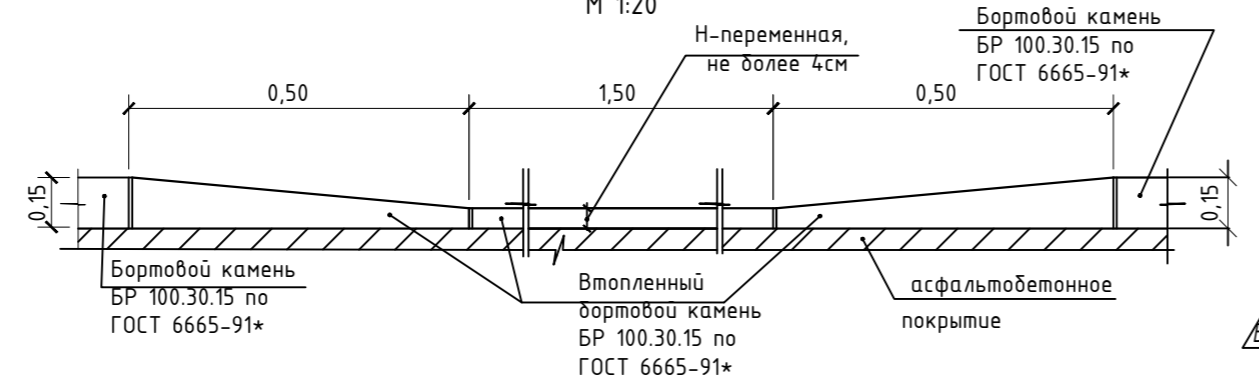
1. Данный чертеж смотреть совместно с листом 5 "План благоустройства М 1:500".

ТИП 6
ГАЗОННАЯ РЕШЕТКА ДЛЯ ПРОЕЗДА ПОЖАРНЫХ АВТОМАШИН

Газонная решетка (500*500*80мм) с плодородным слоем -0.08
Песок среднезернистый по ГОСТ 8736-2014 -0.05
Геотекстиль
Песчано-гравийная подушка -0.50
Уплотненный грунт
Газонная решетка
Плодородный слой

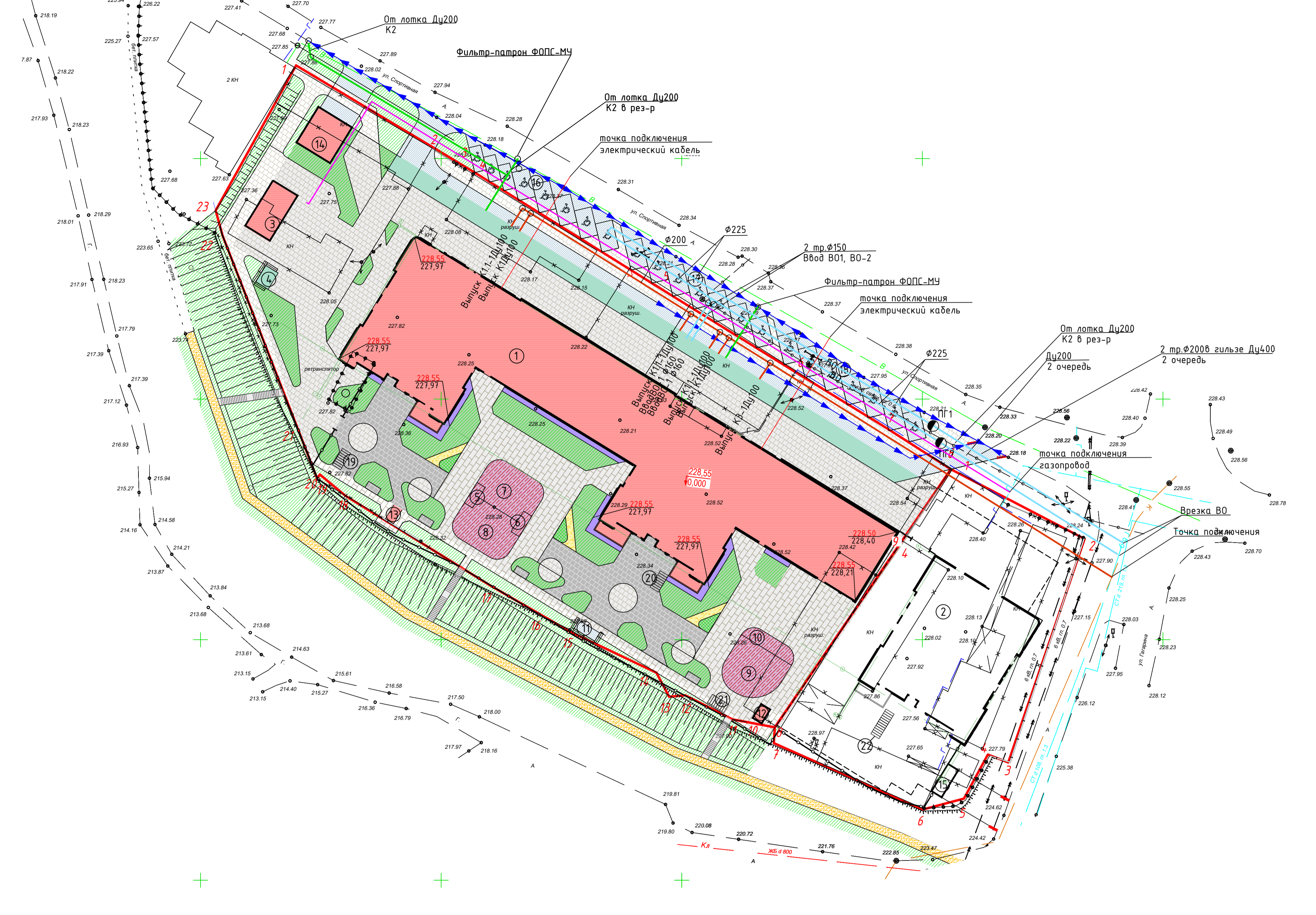


ДЕТАЛЬ УСТРОЙСТВА МЕСТНОГО Понижения
БОРТОВОГО КАМНЯ В МЕСТАХ ДВИЖЕНИЯ МАЛОМОБИЛЬНЫХ ГРУПП
М 1:20



Согласовано:
Инв. № подл.
Взам. инв. №
Подпись и дата

М-1-20-П-ПЗУ				
Республика Адыгея, г. Майкоп, уч. с каг. номером 01:08:0518057:256				
Изм.	Колуч	Лист	№док	Подпись
Разработал	Щеглова			
Проверил	Золотарев			
ГИП	Драганчук			
Многоквартирный жилой комплекс со встроенными помещениями и подземной автостоянкой.1 очередь строительства.				Стадия
Конструкции и узлы				Лист
				Листов
				6
				ООО "ППБ"



- Условные обозначения**
- Граница земельных участков 01:08:0518057:256 и 01:08:0518057:4
 - Проектируемая застройка
 - Проектируемые проезды с асфальтобетонным покрытием/
Проектируемые проезды с асфальтобетонным покрытием на эксплуатируемой кровле
 - Проектируемые тротуары с плиточным покрытием/
Проектируемые тротуары с плиточным покрытием на эксплуатируемой кровле
 - Проектируемая отмостка
 - Проектируемый газон/
Проектируемый газон на эксплуатируемой кровле
 - Проектируемый укрепленный газон
 - Проектируемое наливное покрытие/
Проектируемое наливное покрытие на эксплуатируемой кровле
 - Проектируемое резиновое покрытие площадок на эксплуатируемой кровле
 - ▶▶ Проектируемый водопрямный лоток
 - Проектируемые сети водопровода
 - Проектируемые сети ливневой канализации
 - Проектируемые сети хозяйственно-бытовой канализации
 - Проектируемые сети газопровода
 - Проектируемый электрический кабель

Экспликация зданий и сооружений		
номер на плане	Наименование	Примечание
1	Многоквартирный жилой комплекс со встроенными помещениями и подземной автостоянкой.1 очередь строительства	1 очередь
2	Многоквартирный жилой комплекс со встроенными помещениями и подземной автостоянкой. 2 очередь строительства	2 очередь
3	Инженерный блок	1 очередь
4	Контейнерная площадка	1 очередь
5	Площадка для отдыха взрослого населения (10 кв м)	1 очередь
6	Площадка для отдыха взрослого населения (10 кв м)	1 очередь
7	Площадка для игр детей (111 кв м)	1 очередь
8	Площадка для игр детей (111 кв м)	1 очередь
9	Площадка для игр детей (119 кв м)	1 очередь
10	Площадка для занятий физкультурой (33 кв м)	1 очередь
11	Контейнерная площадка	1 очередь
12	Закрытый павильон-вход	1 очередь
13	Закрытый павильон-вход	1 очередь
14	Закрытый павильон-въезд	1 очередь
15	Закрытый павильон-въезд	2 очередь
16	Открытая автостоянка на 8 м/м для ММГН (6 м.ч. 5 м/м для инвалидов-колясочников)	1 очередь
17	Открытая автостоянка на 7 м/м для инвалидов-колясочников	1 очередь
18	Открытая автостоянка на 7 м/м для инвалидов-колясочников	1 очередь
19	Велопарковка на 8 мест	1 очередь
20	Велопарковка на 8 мест	1 очередь
21	Велопарковка на 8 мест	1 очередь
22	Велопарковка на 11 мест	2 очередь

БАЛАНС ТЕРРИТОРИИ В ГРАНИЦАХ ПРОЕКТИРОВАНИЯ			
Номер П/п	Наименование	Показатели 1 очередь	
		в границах ЗУ	вне границ ЗУ
1	Площадь участка в границах проектирования, кв.м.	10212	3864
2	Площадь застройки, кв.м, в том числе:	2961.00	
2.1	Площадь застройки жилого дома, кв.м.	274.2	
2.2	Площадь застройки наземной части паркинга, кв.м.	116	
2.3	Площадь застройки инженерного блока, кв.м.	103	
3	Плотность застройки наземной части, %	29	
4	Площадь покрытий на эксплуатируемой кровле, в том числе:	5789	
4.1	Площадь проездов из асфальтобетонного покрытия, кв.м	474	
4.2	Площадь тротуаров из тротуарной плитки, кв.м	3913	
4.3	Площадь отмостки, кв.м	118	
4.4	Площадь наливного покрытия, кв.м	39	
4.5	Площадь резинового покрытия, кв.м	394	
4.6	Площадь газона кв.м	825	
4.6	Площадь укрепленного газона кв.м	26	
5	Площадь покрытий, в том числе:	1462.00	3864.00
5.1	Площадь проездов из асфальтобетонного покрытия, кв.м	368	750
5.2	Площадь тротуаров из тротуарной плитки, кв.м	749	239
5.3	Площадь отмостки, кв.м		
5.4	Площадь наливного покрытия, кв.м		390
5.5	Площадь резинового покрытия, кв.м		
5.6	Площадь покрытия детских лестниц, кв. м		53
5.7	Площадь газона, кв.м	345	2432
5.8	Площадь укрепленного газона, кв.м		

					М-1-20-П-ПЗУ		
					Республика Адыгея, г. Майкоп, ул. с каз. номером 01:08:0518057:256		
Изм.	Колуч	Лист	№ док	Подпись	Дата		
Разработал	Щеглова					Многоквартирный жилой комплекс со встроенными помещениями и подземной автостоянкой.1 очередь строительства.	
Проверил	Золотарев					Стандия	Лист
ГИП	Драганчук					П	7
						Свободный план сетей инженерно-технического обеспечения М 1:500	
						ООО "ППБ"	

Складские: _____
 Дата: _____
 Имя: _____