

Градостроительный план земельного участка

№

Р	Ф	2	3	2	0	6	0	0	0	0	2	0	2	1	0907
---	---	---	---	---	---	---	---	---	---	---	---	---	---	---	------

Градостроительный план земельного участка подготовлен на основании заявления ООО "Ромекс-Кубань", ИНН: 2310051721 от 29.04.2021 № 29/10816-1 (реквизиты заявления правообладателя земельного участка с указанием ф.и.о. заявителя - физического лица, либо реквизиты заявления и наименование заявителя - юридического лица о выдаче градостроительного плана земельного участка)

Местонахождение земельного участка:

Краснодарский край

(субъект Российской Федерации)

город Краснодар, улица имени Александра Покрышкина

(муниципальный район или городской округ)

(поселение)

Описание границ земельного участка (образуемого земельного участка)

Контур №1

Обозначение (номер) характерной точки	Перечень координат характерных точек в системе координат, используемой для ведения Единого государственного реестра недвижимости	
	X	Y
1	486878.94	1377175.56
2	486992.91	1377193.09
3	486978.71	1377300.12
4	487008.81	1377305.01
5	486991.14	1377420.17
6	486983.33	1377471.09
7	486836.95	1377448.58

Контур №2

Обозначение (номер) характерной точки	Перечень координат характерных точек в системе координат, используемой для ведения Единого государственного реестра недвижимости	
	X	Y
1	486864.08	1377173.28
2	486855.37	1377230.10
3	486720.55	1377209.05
4	486686.47	1377203.19
5	486673.61	1377286.64
6	486645.99	1377282.39
7	486667.44	1377143.04

Кадастровый номер земельного участка (при наличии) или в случае, предусмотренном частью 1.1 статьи 57.3 Градостроительного кодекса Российской Федерации, условный номер образуемого земельного участка на основании утвержденных проекта межевания территории и (или) схемы расположения земельного участка или земельных участков на кадастровом плане территории 23:43:0118001:9171

Площадь земельного участка

51210 кв.м

Информация о расположенных в границах земельного участка объектах капитального строительства

объекты капитального строительства отсутствуют

Информация о границах зоны планируемого размещения объекта капитального строительства в соответствии с утвержденным проектом планировки территории (при наличии)

Обозначение (номер) характерной точки	Перечень координат характерных точек в системе координат, используемой для ведения Единого государственного реестра недвижимости	
	X	Y
-	-	-

Реквизиты проекта планировки территории и (или) проекта межевания территории в случае, если земельный участок расположен в границах территории, в отношении которой утверждены проект планировки территории и (или) проект межевания территории постановление администрации муниципального образования город Краснодар от 17.03.2021 № 1009 "Об утверждении проекта планировки территории в целях внесения изменений в проект планировки территории в границах улиц Пригородной, Звенигородской, Луганской, Народной, им. Александра Покрышкина в Прикубанском внутригородском округе города Краснодара и проекта межевания территории в границах улиц Пригородной, Звенигородской, Луганской, Народной, им. Александра Покрышкина в Прикубанском внутригородском округе города Краснодара"

(указывается в случае, если земельный участок расположен в границах территории, в отношении которой утверждены проект планировки территории и (или) проект межевания территории)

Градостроительный план подготовлен А.В.Вечеря – начальник отдела муниципальных услуг департамента архитектуры и градостроительства администрации муниципального образования город Краснодар

(Ф.И.О., должность уполномоченного лица, наименование органа или организации)




(подпись)

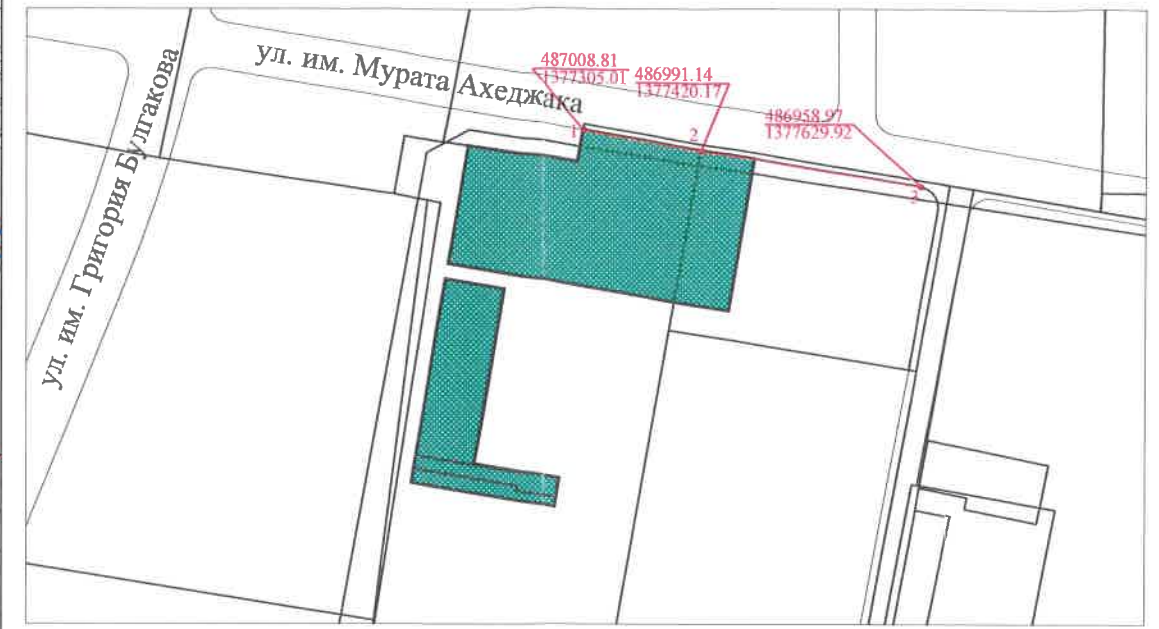
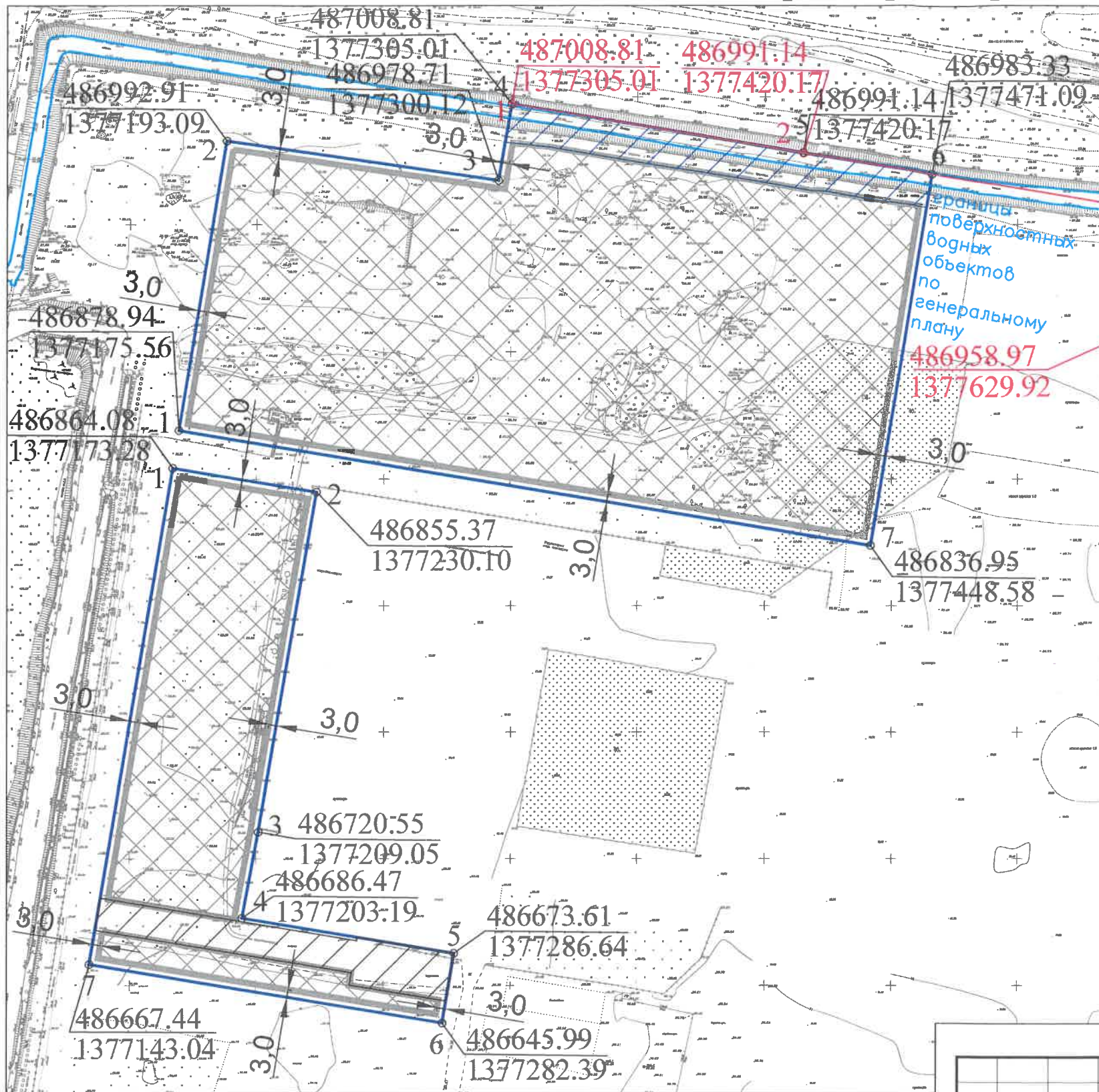
/А.В.Вечеря/
(расшифровка подписи)

Дата выдачи

30.04.2021
(дд.мм.гггг)

1. Чертеж градостроительного плана земельного участка М 1 : 2000

СХЕМА РАСПОЛОЖЕНИЯ ЗЕМЕЛЬНОГО УЧАСТКА В ОКРУЖЕНИИ СМЕЖНО РАСПОЛОЖЕННЫХ ЗЕМЕЛЬНЫХ УЧАСТКОВ (СИТУАЦИОННЫЙ ПЛАН)



Примечание:

В соответствии с картой (схемой) функционального зонирования генерального плана муниципального образования город Краснодар, утвержденного решением городской Думы Краснодара от 02.09.2020 № 100 п. 1 "О генеральном плане муниципального образования город Краснодар", земельный участок частично расположен в зоне застройки многоэтажными жилыми домами (9 этажей и более) с планируемым размещением: трансформаторной подстанции (ТП), организации дополнительного образования (встроенные/пристроенные нежилые помещения), общеобразовательной организации (начального общего, основного общего и среднего общего образования), спортивного сооружения (плоскостное спортивное сооружение (в том числе спортивные (игровые) площадки; спортивные поля, включая футбольные поля), с размещением существующего поверхностного водного объекта (водоток (река, ручей, канал).

В соответствии с проектом планировки территории, утвержденным постановлением администрации муниципального образования город Краснодар от 17.03.2021 № 1009 "Об утверждении проекта планировки территории в целях внесения изменений в проект планировки территории в границах улиц Пригородной, Звенигородской, Луганской, Народной, им. Александра Покрышкина в Прикубанском внутригородском округе города Краснодара и проекта межевания территории в границах улиц Пригородной, Звенигородской, Луганской, Народной, им. Александра Покрышкина в Прикубанском внутригородском округе города Краснодара", земельный участок частично расположен в границах зон планируемого размещения объектов капитального строительства (многоэтажная жилая застройка (высотная застройка)).

Площадь земельного участка с КН 23:43:0118001:9171 - 51210 кв.м

УСЛОВНЫЕ ОБОЗНАЧЕНИЯ

- граница земельного участка
- ограничение по сведениям ЕГРН
- границы, в пределах которых разрешается строительство объектов капитального строительства
- охранный зона канала
- красные линии с координатами характерных точек
- границы поверхностных водных объектов по генеральному плану

		Заявитель: ООО "Ромекс-Кубань", ИНН:2310051721 вх. № 29/10816-1			
		Земельный участок с КН 23:43:0118001:9171 по адресу: Краснодарский край, город Краснодар, улица имени Александра Покрышкина			
Подп.	Дата	Чертеж градостроительного плана земельного участка М 1:2000	Стадия	Лист	Листов
Исполнитель	04.2021		ГП	3	
Технич.исполнит.	04.2021		Чертеж градостроительного плана разработан на топографической основе выполненной в декабре 2020 г		
			ДАиГ АМОГК МКУ МОГК "Традиформ"		

Чертеж(и) градостроительного плана земельного участка разработан(ы) на топографический основе в масштабе 1:2000, выполненной в декабре 2020 г ООО «РусИнтеКо»

Чертеж(и) градостроительного плана земельного участка разработан(ы) в апреле 2021 года департаментом архитектуры и градостроительства администрации муниципального образования город Краснодар. МКУ МОГК «Градинформ»

(дата, наименование организации)

2. Информация о градостроительном регламенте либо требованиях к назначению, параметрам и размещению объекта капитального строительства на земельном участке, на который действие градостроительного регламента не распространяется или для которого градостроительный регламент не устанавливается

Земельный участок расположен в территориальной зоне Ж.2 - Зона застройки многоэтажными жилыми домами. Установлен градостроительный регламент.

2.1. Реквизиты акта органа государственной власти субъекта Российской Федерации, органа местного самоуправления, содержащего градостроительный регламент либо реквизиты акта федерального органа государственной власти, органа государственной власти субъекта Российской Федерации, органа местного самоуправления, иной организации, определяющего, в соответствии с федеральными законами, порядок использования земельного участка, на который действие градостроительного регламента не распространяется или для которого градостроительный регламент не устанавливается

Решение городской Думы Краснодара от 30.01.2007 № 19 п. 6 «Об утверждении правил землепользования и застройки на территории муниципального образования город Краснодар»

2.2. Информация о видах разрешённого использования земельного участка

Основные виды разрешённого использования земельного участка:

Наименование вида разрешённого использования земельного участка	Описание вида разрешённого использования земельного участка	Код
1	2	3
Многоэтажная жилая застройка (высотная застройка)	Размещение многоквартирных домов этажностью девять этажей и выше; благоустройство и озеленение придомовых территорий; обустройство спортивных и детских площадок, хозяйственных площадок и площадок для отдыха; размещение подземных гаражей и автостоянок, размещение объектов обслуживания жилой застройки во встроенных, пристроенных и встроенно-пристроенных помещениях многоквартирного дома в отдельных помещениях дома, если площадь таких помещений в многоквартирном доме не составляет более 15% от общей площади дома	2.6

Условно разрешённые виды использования земельного участка:

Наименование вида разрешённого использования земельного участка	Описание вида разрешённого использования земельного участка	Код
1	2	3
Для индивидуально-жилищного строительства	Размещение жилого дома (отдельно стоящего здания количеством надземных этажей не более чем три, высотой не более двадцати метров, которое состоит из комнат и помещений вспомогательного использования, предназначенных для удовлетворения гражданами бытовых и иных нужд, связанных с их проживанием в таком здании, не предназначенного для раздела на самостоятельные объекты недвижимости); выращивание сельскохозяйственных культур; размещение индивидуальных гаражей и хозяйственных построек	2.1
Малозэтажная многоквартирная жилая застройка	Размещение малоэтажных многоквартирных домов (многоквартирные дома высотой до 4 этажей, включая мансардный); обустройство спортивных и детских площадок, площадок для отдыха; размещение объектов обслуживания жилой застройки во встроенных, пристроенных и встроенно-пристроенных помещениях малоэтажного многоквартирного дома, если общая площадь таких помещений в малоэтажном многоквартирном доме не составляет более 15% общей площади помещений дома	2.1.1
Хранение автотранспорта	Размещение отдельно стоящих и пристроенных гаражей, в том числе подземных, предназначенных для хранения автотранспорта, в том числе с разделением на машино-места, за исключением гаражей, размещение которых предусмотрено содержанием вида разрешённого использования с кодом 4.9	2.7.1
Цирки и зверинцы	Размещение зданий и сооружений для размещения цирков, зверинцев, зоопарков, зоосадов, океанариумов и осуществления сопутствующих видов деятельности по содержанию диких животных в неволе	3.6.3
Осуществление религиозных обрядов	Размещение зданий и сооружений, предназначенных для совершения религиозных обрядов и церемоний (в том числе церкви, соборы, храмы, часовни, мечети, модельные дома, синагоги)	3.7.1
Религиозное управление и образование	Размещение зданий, предназначенных для постоянного местонахождения духовных лиц, паломников и послушников в связи с осуществлением ими религиозной службы, а также для осуществления благотворительной и религиозной образовательной деятельности (монастыри, скиты, дома священнослужителей, воскресные и религиозные школы, семинарии, духовные училища)	3.7.2
Рынки	Размещение объектов капитального строительства, сооружений, предназначенных для организации постоянной или временной торговли (ярмарка, рынок, базар), с учётом того, что каждое из торговых мест не располагает торговой площадью более 200 кв. м; размещение гаражей и (или) стоянок для автомобилей сотрудников и посетителей рынка	4.3
Развлекательные мероприятия	Размещение зданий и сооружений, предназначенных для организации развлекательных мероприятий, путешествий, для размещения дискотек и танцевальных	4.8.1

1	2	3
	площадок, ночных клубов, аквапарков, боулинга, аттракционов и т.п., игровых автоматов (кроме игрового оборудования, используемого для проведения азартных игр), игровых площадок	
Проведение азартных игр	Размещение зданий и сооружений, предназначенных для размещения букмекерских контор, тотализаторов, их пунктов приёма ставок вне игорных зон	4.8.2
Выставочно-ярмарочная деятельность	Размещение объектов капитального строительства, сооружений, предназначенных для осуществления выставочно-ярмарочной и конгрессной деятельности, включая деятельность, необходимую для обслуживания указанных мероприятий (застройка экспозиционной площади, организация питания участников мероприятий)	4.10
Водный спорт	Размещение спортивных сооружений для занятия водными видами спорта (причалы и сооружения, необходимые для организации водных видов спорта и хранения соответствующего инвентаря)	5.1.5
Туристическое обслуживание	Размещение пансионатов, туристических гостиниц, кемпингов, домов отдыха, не оказывающих услуги по лечению, а также иных зданий, используемых с целью извлечения предпринимательской выгоды из предоставления жилого помещения для временного проживания в них; размещение детских лагерей	5.2.1
Связь	Размещение объектов связи, радиовещания, телевидения, включая воздушные радиорелейные, надземные и подземные кабельные линии связи, линии радиодифракции, антенные поля, усилительные пункты на кабельных линиях связи, инфраструктуру спутниковой связи и телерадиовещания, за исключением объектов связи, размещение которых предусмотрено содержанием видов разрешённого использования с кодами 3.1.1, 3.2.3	6.8

Вспомогательные виды разрешённого использования земельного участка:

—

2.3. Предельные (минимальные и (или) максимальные) размеры земельного участка и предельные параметры разрешенного строительства, реконструкции объекта капитального строительства, установленные градостроительным регламентом для территориальной зоны, в которой расположен земельный участок:

Предельные (минимальные и (или) максимальные) размеры земельных участков, в том числе их площадь			Минимальные отступы от границ земельного участка в целях определения мест допустимого размещения зданий, строений, сооружений, за пределами которых запрещено строительство зданий, строений, сооружений	Предельное количество этажей и (или) предельная высота зданий, строений, сооружений	Максимальный процент застройки в границах земельного участка, определяемый как отношение суммарной площади земельного участка, которая может быть застроена, ко всей площади земельного участка	Требования к архитектурным решениям объектов капитального строительства, расположенным в границах территории исторического поселения федерального или регионального значения	Иные показатели
1	2	3	4	5	6	7	8
Длина, м	Ширина, м	Площадь, м ² или га					
без ограничений	без ограничений	минимальная площадь земельных участков – 300 кв. м, максимальная площадь не подлежит установлению;	минимальный отступ зданий, сооружений, строений и сооружений вспомогательного использования от границы, отделяющей земельный участок от территории общего пользования, – 3 метра (за исключением навесов, беседок, мангалов, вольеров); минимальный отступ зданий, сооружений, строений и сооружений вспомогательного использования от границ смежных земельных участков (за исключением навесов, беседок, мангалов, вольеров) – 3 метра;	максимальное количество надземных этажей зданий (за исключением строений и сооружений вспомогательного использования) – 24; максимальное количество надземных этажей для строений и сооружений вспомогательного использования – 2;	максимальный процент застройки земельного участка – 60 % (за исключением площади подземных парковок).	-	минимальный отступ навесов, беседок, мангалов, вольеров от границ смежных земельных участков – 1 метр;

5. Информация об ограничениях использования земельного участка, в том числе если земельный участок полностью или частично расположен в границах зон с особыми условиями использования территорий

Земельный участок полностью расположен в приаэродромной территории аэродрома «Краснодар-Центральный». Решение городской Думы Краснодара от 30.01.2007 № 19 п. 6 «Об утверждении Правил землепользования и застройки на территории муниципального образования город Краснодар», письмо Центра судебных экспертиз по Южному округу от 04.09.2019 № 2662 (от 10.09.2019 вх. 29/5381) «О начале проведения комплексных экспертных исследований по определению возможности строительства объектов различного назначения в зонах приаэродромной территории».

Земельный участок полностью расположен в охранной зоне аэропорта и аэродрома гражданской авиации до установления приаэродромной территории. Решение городской Думы Краснодара от 30.01.2007 № 19 п. 6 «Об утверждении Правил землепользования и застройки на территории муниципального образования город Краснодар», письмо Центра судебных экспертиз по Южному округу от 04.09.2019 № 2662 (от 10.09.2019 вх. №29/5381) о начале проведения комплексных экспертных исследований по определению возможности строительства объектов различного назначения в зонах приаэродромной территории.

Согласно выписке из Единого государственного реестра недвижимости об основных характеристиках и зарегистрированных правах на объект недвижимости от 28.04.2021 № КУВИ-002/2021-48472662 данный земельный участок имеет ограничение.

6. Информация о границах зон с особыми условиями использования территорий, если земельный участок полностью или частично расположен в границах таких зон:

Наименование зоны с особыми условиями использования территории с указанием объекта, в отношении которого установлена такая зона	Перечень координат характерных точек в системе координат, используемой для ведения Единого государственного реестра недвижимости		
	Обозначение (номер) характерной точки	X	Y
1	2	3	4
<i>отсутствует</i>	-	-	-

7. Информация о границах зон действия публичных сервитутов информация отсутствует

Обозначение (номер) характерной точки	Перечень координат характерных точек в системе координат, используемой для ведения Единого государственного реестра недвижимости	
	X	Y
-	-	-

8. Номер и (или) наименование элемента планировочной структуры, в границах которого расположен земельный участок 8 квартал

9. Информация о технических условиях подключения (технологического присоединения) объектов капитального строительства к сетям инженерно-технического обеспечения, определенных с учетом программ комплексного развития систем коммунальной инфраструктуры поселения, городского округа

теплоснабжение:

водоснабжение:

водоотведение:

10. Реквизиты нормативных правовых актов субъекта Российской Федерации, муниципальных правовых актов, устанавливающих требования к благоустройству территории в соответствии с разделом III Правил благоустройства территории муниципального образования город Краснодар, утвержденных решением городской Думы Краснодара от 22.08.2013 № 52 п. 6

11. Информация о красных линиях: постановление администрации муниципального образования город Краснодар от 17.03.2021 № 1009 "Об утверждении проекта планировки территории в целях внесения изменений в проект планировки территории в границах улиц Пригородной, Звенигородской, Луганской, Народной, им. Александра Покрышкина в Прикубанском внутригородском округе города Краснодара и проекта межевания территории в границах улиц Пригородной, Звенигородской, Луганской, Народной, им. Александра Покрышкина в Прикубанском внутригородском округе города Краснодара"

Обозначение (номер) характерной точки	Перечень координат характерных точек в системе координат, используемой для ведения Единого государственного реестра недвижимости	
	X	Y
1	487008.81	1377305.01
2	486991.14	1377420.17
3	486958.97	1377629.92

Приложение (в случае, указанном в части 3.1 статьи 57.3 Градостроительного Кодекса Российской Федерации)