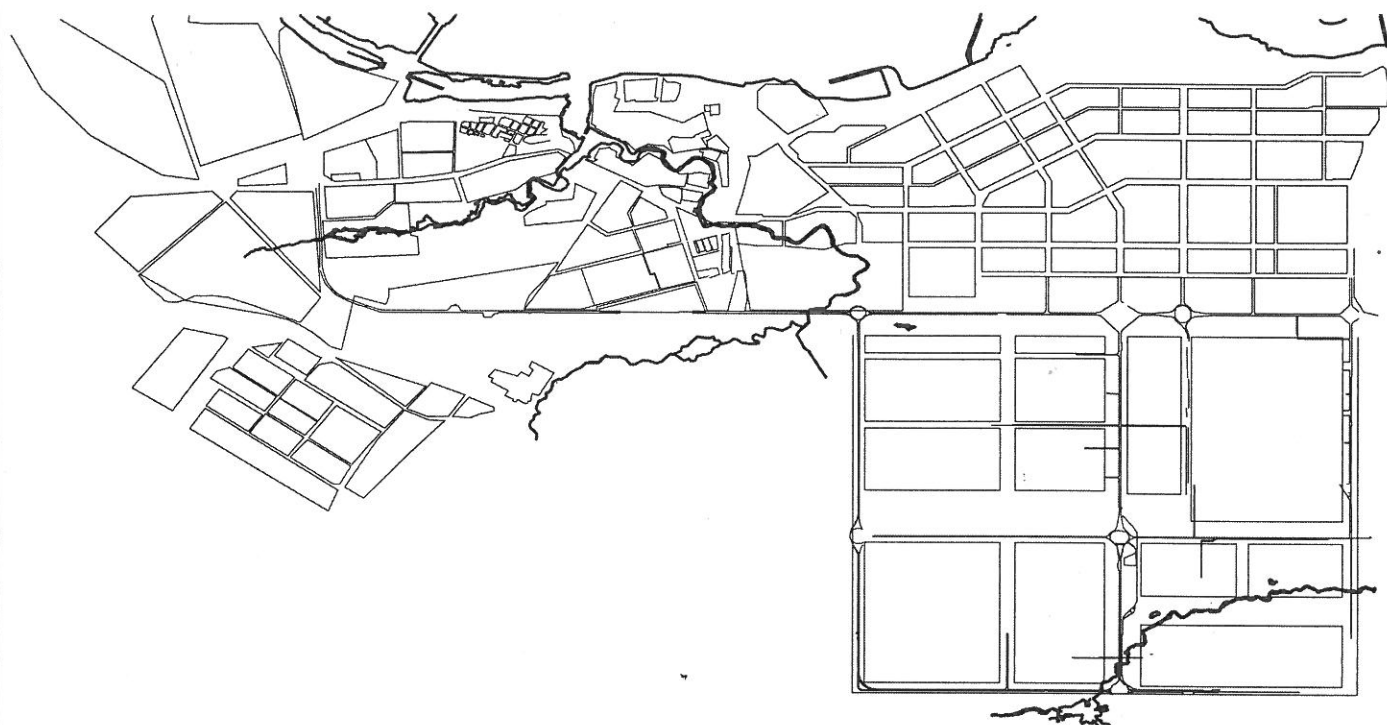


№ R U 1 6 3 0 2 0 0 0 - 2 0 2 1 - 0 0 0 0 0 0 0 0 5 9

ИСПОЛНИТЕЛЬНЫЙ КОМИТЕТ
МУНИЦИПАЛЬНОГО ОБРАЗОВАНИЯ ГОРОДА НАБЕРЕЖНЫЕ ЧЕЛНЫ



ГРАДОСТРОИТЕЛЬНЫЙ ПЛАН ЗЕМЕЛЬНОГО УЧАСТКА

Местоположение: Республика Татарстан, город Набережные Челны,
ул. Вторая Береговая, 39

Целевое назначение: 2.6 – многоэтажная жилая застройка (высотная
застройка)

Заказчик: ООО «ЯР ТАУ»

Республика Татарстан
г. Набережные Челны

Градостроительный план земельного участка

№	R	U	1	6	3	0	2	0	0	0	-	2	0	2	1	-	0	0	0	0	0	0	0	0	0	0	5	9
---	---	---	---	---	---	---	---	---	---	---	---	---	---	---	---	---	---	---	---	---	---	---	---	---	---	---	---	---

Градостроительный план земельного участка подготовлен на основании заявления ООО «ЯР ТАУ» от 10.02.2021 вх. № P5129-6

(реквизиты заявления правообладателя земельного участка с указанием ф.и.о. заявителя - физического лица, либо реквизиты заявления и наименование заявителя - юридического лица о выдаче градостроительного плана земельного участка)

Местонахождение земельного участка

Республика Татарстан

(субъект Российской Федерации)

город Набережные Челны

(муниципальный район или городской округ)

(поселение)

Описание границ земельного участка

Обозначение (номер) характерной точки	Перечень координат характерных точек в системе координат, используемой для ведения Единого государственного реестра недвижимости	
	X	Y
1	469754.35	2320644.86
2	469727.28	2320737.25
3	469718.75	2320766.32
4	469659.31	2320748.40
5	469658.32	2320730.91
6	469659.73	2320710.43
7	469662.68	2320695.43
8	469672.85	2320698.08
9	469677.76	2320683.48
10	469683.33	2320676.58
11	469687.67	2320666.58
12	469690.08	2320652.06
13	469743.78	2320647.19
14	469754.35	2320644.86

Кадастровый номер земельного участка (при наличии)

16:52:040101:4797

Площадь земельного участка

7299 кв.м.

Информация о расположенных в границах земельного участка объектах капитального строительства

Объекты капитального строительства отсутствуют

Информация о границах зоны планируемого размещения объекта капитального строительства в соответствии с утвержденным проектом планировки территории (при наличии)

территории жилого района «Прибрежный»

Обозначение (номер) характерной точки	Перечень координат характерных точек в системе координат, используемой для ведения Единого государственного реестра недвижимости	
	X	Y
	-	-

Реквизиты проекта планировки территории и (или) проекта межевания территории в случае, если земельный участок расположен в границах территории, в отношении которой утверждены проект планировки территории и (или) проект межевания территории

Постановление Исполнительного комитета город Набережные Челны «Об утверждении корректировки проекта планировки и проекта межевания территории жилого района «Прибрежный» муниципального образования город Набережные Челны» от 16.03.2020 № 1240

Градостроительный план подготовлен Исполнительным комитетом муниципального образования город Набережные Челны, Руководитель Исполнительного комитета Ф.Ш. Салахов



М.П.
(при наличии)

(Ф.И.О. должностное лицо, наименование органа)

(подпись)

/ Салахов Ф.Ш. /
(расшифровка подписи)

Дата выдачи

25.03.2021

(ДД.ММ.ГГГГ)

1. Чертеж(и) градостроительного плана земельного участка

Чертеж градостроительного плана земельного участка разработан на топографической основе в масштабе 1:1000, имеющейся в архиве Муниципального унитарного предприятия города Набережные Челны «Служба градостроительного развития»

(дата, наименование организации, подготовившей топографическую основу)

Чертеж(и) градостроительного плана земельного участка разработан(ы) 15.02.2021 Управлением архитектуры, градостроительного и жилищного развития Исполнительного комитета города Набережные Челны

(дата, наименование организации)

2. Информация о градостроительном регламенте либо требованиях к назначению, параметрам и размещению объекта капитального строительства на земельном участке, на который действие градостроительного регламента не распространяется или для которого градостроительный регламент не устанавливается

Земельный участок расположен в территориальной зоне Ц-2 – «Зона обслуживания и деловой активности местного значения». Зона обслуживания и деловой активности местного значения выделена для обеспечения правовых условий формирования местных (локальных) центров городских районов и центров вдоль улиц с широким спектром коммерческих и обслуживающих функций, ориентированных на удовлетворение повседневных и периодических потребностей населения.

2.1. Реквизиты акта органа государственной власти субъекта Российской Федерации, органа местного самоуправления, содержащего градостроительный регламент либо реквизиты акта федерального органа государственной власти, органа государственной власти субъекта Российской Федерации, органа местного самоуправления, иной организации, определяющего, в соответствии с федеральными законами, порядок использования земельного участка, на который действие градостроительного регламента не распространяется или для которого градостроительный регламент не устанавливается

Правила землепользования и застройки муниципального образования город Набережные Челны, утвержденные решением Городского Совета муниципального образования город Набережные Челны Республика Татарстан от 25.10.2007 №26/4.

2.2. Информация о видах разрешенного использования земельного участка

Основные виды разрешенного использования земельного участка

- многоэтажная жилая застройка (высотная застройка) (2.6);
- обслуживание жилой застройки (2.7);
- хранение автотранспорта (2.7.1);
- коммунальное обслуживание (3.1);
- предоставление коммунальных услуг (3.1.1);
- административные здания организаций, обеспечивающих предоставление коммунальных услуг (3.1.2);
- оказание услуг связи (3.2.3);
- бытовое обслуживание (3.3);
- амбулаторно-поликлиническое обслуживание (3.4.1);
- дошкольное, начальное и среднее общее образование (3.5.1);
- среднее и высшее профессиональное образование (3.5.2);
- культурное развитие (3.6);
- объекты культурно-досуговой деятельности (3.6.1);
- парки культуры и отдыха (3.6.2);
- цирки и зверинцы (3.6.3);
- общественное управление (3.8);
- государственное управление (3.8.1);
- деловое управление (4.1);

- объекты торговли (торговые центры, торгово-развлекательные центры (комплексы)) (4.2);
- магазины (4.4);
- банковская и страховая деятельность (4.5);
- общественное питание (4.6);
- гостиничное обслуживание (4.7);
- развлекательные мероприятия (4.8.1);
- служебные гаражи (4.9);
- обеспечение спортивно-зрелищных мероприятий (5.1.1);
- обеспечение занятий спортом в помещениях (5.1.2);
- площадки для занятий спортом (5.1.3);
- связь (6.8);
- обеспечение внутреннего правопорядка (8.3);
- земельные участки (территории) общего пользования (12.0);
- улично-дорожная сеть (12.0.1);
- благоустройство территории (12.0.2);

Условно разрешенные виды использования земельного участка

- религиозное использование (3.7);
- ветеринарное обслуживание (3.10);
- рынки (4.3);
- объекты дорожного сервиса (4.9.1);
- заправка транспортных средств (4.9.1.1);
- обеспечение дорожного отдыха (4.9.1.2);
- автомобильные мойки (4.9.1.3);
- ремонт автомобилей (4.9.1.4).

Вспомогательные виды разрешенного использования:

- элементы благоустройства территории (площадки детские, спортивные, хозяйственные, площадки для отдыха, площадки для сбора мусора, зеленые насаждения);
- автостоянки (встроенные, пристроенные).

2.3. Предельные (минимальные и (или) максимальные) размеры земельного участка и предельные параметры разрешенного строительства, реконструкции объекта капитального строительства, установленные градостроительным регламентом для территориальной зоны, в которой расположен земельный участок

Предельные (минимальные и (или) максимальные) размеры земельных участков, в том числе их площадь			Минимальные отступы от границ земельного участка в целях определения мест допустимого размещения зданий, строений, сооружений, за пределами которых запрещено строительство зданий, строений, сооружений	Предельное количество этажей и (или) предельная высота зданий, строений, сооружений	Максимальный процент застройки в границах земельного участка, определяемый как отношение суммарной площади земельного участка, которая может быть застроена, ко всей площади земельного участка	Требования к архитектурным решениям объектов капитального строительства, расположенным в границах территории исторического поселения федерального или регионального значения	Иные показатели
1	2	3	4	5	6	7	8
Длина, м	Ширина, м	Площадь, м или га					
Без ограничений	Без ограничений	Минимальная площадь (для объектов жилищного строительства): Для среднеэтажных многоквартирных домов – 1200 кв.м. Для многоэтажных многоквартирных домов - 1800 кв.м. Для нежилых объектов – без ограничений.	Минимальные отступы (для объектов жилищного строительства): Для среднеэтажных многоквартирных домов – от передней границы участка (в случаях, если иной показатель не установлен линией регулирования застройки) – 5 м, от боковых границ – 8 м; - от задней границы - 10 м. Для многоэтажных многоквартирных домов - от передней границы участка (в случаях, если иной показатель не установлен линией регулирования застройки) – 3 м, от боковых границ границ - 12 м; - от задней границы - 20 м. Для нежилых объектов – от передней границы участка (в случаях, если иной показатель не установлен линией регулирования застройки) – 1м, от боковых границ - 3 м; - от задней границы – 3 м.	Максимальная высота здания (до конька крыши) – для объектов жилищного строительства: Для среднеэтажных многоквартирных домов – 30 м Для многоэтажных многоквартирных домов - 120м Для нежилых объектов – без ограничений.	Максимальный процент застройки (для объектов жилищного строительства): Для среднеэтажных многоквартирных домов – 50% Для многоэтажных многоквартирных домов - 40% Для нежилых объектов – 50%	-	См. чертеж

2.4. Требования к назначению, параметрам и размещению объекта капитального строительства на земельном участке, на который действие градостроительного регламента не распространяется или для которого градостроительный регламент не устанавливается

Причины отнесения земельного участка к виду земельного участка, на	Реквизиты акта, регулирующего использования	Требования к использованию земельного участка	Требования к параметрам объекта капитального строительства	Требования к размещению объекта капитального строительства

который действие градостроительного регламента не распространяется или для которого градостроительный регламент не устанавливается	земельного участка		Предельное количество этажей и (или) предельная высота зданий, строений, сооружений	Максимальный процент застройки в границах земельного участка, определяемый как отношение суммарной площади земельного участка, которая может быть застроена, ко всей площади земельного участка	Иные требования к параметрам объекта капитального строительства	Минимальные отступы от границ земельного участка в целях определения мест допустимого размещения зданий, строений, сооружений, за пределами которых запрещено строительство зданий, строений, сооружений	Иные требования к размещению объектов капитального строительства
1	2	3	4	5	6	7	8
-	-	-	-	-	-	-	-

3. Информация о расположенных в границах земельного участка объектах капитального строительства и объектах культурного наследия

3.1. Объекты капитального строительства

№ _____,
(согласно чертежу(ам)
градостроительного плана)

ОТСУТСТВУЮТ

(назначение объекта капитального строительства, этажность, высотность, общая площадь, площадь застройки)

инвентаризационный или кадастровый номер _____

3.2. Объекты, включенные в единый государственный реестр объектов культурного наследия (памятников истории и культуры) народов Российской Федерации

№ _____,
(согласно чертежу(ам)
градостроительного плана)

ОТСУТСТВУЮТ

(назначение объекта культурного наследия, общая площадь, площадь застройки)

(наименование органа государственной власти, принявшего решение о включении выявленного объекта культурного наследия в реестр, реквизиты этого решения)

Регистрационный номер в реестре _____

от _____

(дата)

4. Информация о расчетных показателях минимально допустимого уровня обеспеченности территории объектами коммунальной, транспортной, социальной инфраструктур и расчетных показателях максимально допустимого уровня территориальной доступности указанных объектов для населения в случае, если земельный участок расположен в границах территории, в отношении которой предусматривается осуществление деятельности по комплексному и устойчивому развитию территории

Информация о расчетных показателях минимально допустимого уровня обеспеченности территории								
Объекты коммунальной инфраструктуры			Объекты транспортной инфраструктуры			Объекты социальной инфраструктуры		
Наименование вида объекта	Единица измерения	Расчетный показатель	Наименование вида объекта	Единица измерения	Расчетный показатель	Наименование вида объекта	Единица измерения	Расчетный показатель
1	2	3	4	5	6	7	8	9

Информация о расчетных показателях максимально допустимого уровня территориальной доступности								
Наименование вида объекта	Единица измерения	Расчетный показатель	Наименование вида объекта	Единица измерения	Расчетный показатель	Наименование вида объекта	Единица измерения	Расчетный показатель
1	2	3	4	5	6	7	8	9

5. Информация об ограничениях использования земельного участка, в том числе если земельный участок полностью или частично расположен в границах зон с особыми условиями использования территорий

(16:52:040101:4797/1) Ограничения прав на земельный участок, предусмотренные статьями 56, 56.1 Земельного кодекса Российской Федерации; реквизиты документа-основания: ПЕРЕЧЕНЬ СВЕДЕНИЙ ГОСУДАРСТВЕННОГО КАДАСТРА НЕДВИЖИМОСТИ, ИСПОЛЬЗОВАННЫХ ПРИ ПРОВЕДЕНИИ ЗЕМЛЕУСТРОИТЕЛЬНЫХ РАБОТ от 03.07.2018 № б/н выдан: кадастровый инженер; Содержание ограничения (обременения): Согласно п.17 статьи 65 Водного Кодекса РФ №74-ФЗ в границах прибрежных защитных полос наряду с установленными частью 15 настоящей статьи ограничениями запрещаются:1) распашка земель;2) размещение отвалов размываемых грунтов;3) выпас сельскохозяйственных животных и организация для них летних лагерей, ванн.В соответствии с п.15 статьи 65 Водного Кодекса РФ №74-ФЗ запрещается:1) использование сточных вод в целях регулирования плодородия почв;(в ред. Федерального закона от 21.10.2013 № 282-ФЗ)2) размещение кладбищ, скотомогильников, объектов размещения отходов производства и потребления, химических, взрывчатых, токсичных, отравляющих и ядовитых веществ, пунктов захоронения радиоактивных отходов;(в ред. Федеральных законов от 11.07.2011 № 190-ФЗ, от 29.12.2014 № 458-ФЗ)3) осуществление авиационных мер по борьбе с вредными организмами;(в ред. Федерального закона от 21.10.2013 № 282-ФЗ)4) движение и стоянка транспортных средств (кроме специальных транспортных средств), за исключением их движения по дорогам и стоянки на дорогах и в специально оборудованных местах, имеющих твердое покрытие;5) размещение автозаправочных станций, складов горюче-смазочных материалов (за исключением случаев, если автозаправочные станции, склады горюче-смазочных материалов размещены на территориях портов, судостроительных и судоремонтных организаций, инфраструктуры внутренних водных путей при условии соблюдения требований законодательства в области охраны окружающей среды и настоящего Кодекса), станций технического обслуживания, используемых для технического осмотра и ремонта транспортных средств, осуществление мойки транспортных средств;(п. 5 введен Федеральным законом от 21.10.2013 № 282-ФЗ)6) размещение специализированных хранилищ пестицидов и агрохимикатов, применение пестицидов и агрохимикатов;(п. 6 введен Федеральным законом от 21.10.2013

№ 282-ФЗ)7) сброс сточных, в том числе дренажных, вод;(п. 7 введен Федеральным законом от 21.10.2013 № 282-ФЗ)8) разведка и добыча общераспространенных полезных ископаемых (за исключением случаев, если разведка и добыча общераспространенных полезных ископаемых осуществляются пользователями недр, осуществляющими разведку и добычу иных видов полезных ископаемых, в границах предоставленных им в соответствии с законодательством Российской Федерации о недрах горных отводов и (или) геологических отводов на основании утвержденного технического проекта в соответствии со статьей 19.1 Закона Российской Федерации от 21 февраля 1992 года № 2395-1 "О недрах"). (п. 8 введен Федеральным законом от 21.10.2013 № 282-ФЗ); Реестровый номер границы: 16.00.2.2633.

Вид ограничения (16:52:040101:4797/2): ограничения прав на земельный участок, предусмотренные статьями 56, 56.1 Земельного кодекса Российской Федерации; реквизиты документа-основания: ПЕРЕЧЕНЬ СВЕДЕНИЙ ГОСУДАРСТВЕННОГО КАДАСТРА НЕДВИЖИМОСТИ, ИСПОЛЬЗОВАННЫХ ПРИ ПРОВЕДЕНИИ ЗЕМЛЕУСТРОИТЕЛЬНЫХ РАБОТ от 03.07.2018 № б/н выдан: кадастровый инженер; Содержание ограничения (обременения): В соответствии с п.15 статьи 65 Водного Кодекса РФ №74-ФЗ запрещается:1) использование сточных вод в целях регулирования плодородия почв;(в ред. Федерального закона от 21.10.2013 № 282-ФЗ)2) размещение кладбищ, скотомогильников, объектов размещения отходов производства и потребления, химических, взрывчатых, токсичных, отравляющих и ядовитых веществ, пунктов захоронения радиоактивных отходов;(в ред. Федеральных законов от 11.07.2011 № 190-ФЗ, от 29.12.2014 № 458-ФЗ)3) осуществление авиационных мер по борьбе с вредными организмами;(в ред. Федерального закона от 21.10.2013 № 282-ФЗ)4) движение и стоянка транспортных средств (кроме специальных транспортных средств), за исключением их движения по дорогам и стоянки на дорогах и в специально оборудованных местах, имеющих твердое покрытие;5) размещение автозаправочных станций, складов горюче-смазочных материалов (за исключением случаев, если автозаправочные станции, склады горюче-смазочных материалов размещены на территориях портов, судостроительных и судоремонтных организаций, инфраструктуры внутренних водных путей при условии соблюдения требований законодательства в области охраны окружающей среды и настоящего Кодекса), станций технического обслуживания, используемых для технического осмотра и ремонта транспортных средств, осуществление мойки транспортных средств;(п. 5 введен Федеральным законом от 21.10.2013 № 282-ФЗ)6) размещение специализированных хранилищ пестицидов и агрохимикатов, применение пестицидов и агрохимикатов;(п. 6 введен Федеральным законом от 21.10.2013 № 282-ФЗ)7) сброс сточных, в том числе дренажных, вод;(п. 7 введен Федеральным законом от 21.10.2013 № 282-ФЗ)8) разведка и добыча общераспространенных полезных ископаемых (за исключением случаев, если разведка и добыча общераспространенных полезных ископаемых осуществляются пользователями недр, осуществляющими разведку и добычу иных видов полезных ископаемых, в границах предоставленных им в соответствии с законодательством Российской Федерации о недрах горных

отводов и (или) геологических отводов на основании утвержденного технического проекта в соответствии со статьей 19.1 Закона Российской Федерации от 21 февраля 1992 года № 2395-1 "О недрах)". (п. 8 введен Федеральным законом от 21.10.2013 № 282-ФЗ); Реестровый номер границы: 16.00.2.2632

Пятая подзона приаэродромной территории аэродрома «Бегишево» (Нижекамск). Приказ Министерства Транспорта Российской Федерации Федеральное агенство воздушного транспорта (Росавиация) от 18 февраля 2020г № 195-П «Об установлении приаэродромной территории аэродрома Бегишево (Нижекамск)». Земельный участок полностью расположен в границах зоны с особыми условиями использования территории. В пределах пятой подзоны запрещается размещать опасные производственные объекты, определенные Федеральным законом от 21.07.1997 года № 116-ФЗ «О промышленной безопасности опасных производственных объектов», функционирование которых может повлиять на безопасность полетов воздушных судов.

6. Информация о границах зон с особыми условиями использования территорий, если земельный участок полностью или частично расположен в границах таких зон

Наименование зоны с особыми условиями использования территории с указанием объекта, в отношении которого установлена такая зона	Перечень координат характерных точек в системе координат, используемой для ведения Единого государственного реестра недвижимости		
	Обозначение (номер) характерной точки	X	Y
1	2	3	4
040101:4797/1	1	469754.35	2320644.86
В границах прибрежной защитной полосы	2	469743.78	2320647.19
	3	469690.08	2320652.06
	4	469687.67	2320666.58
	5	469683.33	2320676.58
	6	469677.76	2320683.48
	7	469676.13	2320688.34
	8	469676.50	2320708.84
	9	469695.62	2320759.35
	10	469718.75	2320766.32
	11	469727.28	2320737.25
	12	469754.35	2320644.86
	040101:4797/2	1	469754.35
	2	469743.78	2320647.19
	3	469690.08	2320652.06
	4	469687.67	2320666.58
	5	469683.33	2320676.58
	6	469677.76	2320683.48
	7	469676.13	2320688.34

	8	469676.50	2320708.84
	9	469695.62	2320759.35
	10	469718.75	2320766.32
	11	469727.28	2320737.25
	12	469754.35	2320644.86

7. Информация о границах зон действия публичных сервитутов информация отсутствует

Обозначение (номер) характерной точки	Перечень координат характерных точек в системе координат, используемой для ведения Единого государственного реестра недвижимости	
	X	Y

8. Номер и (или) наименование элемента планировочной структуры, в границах которого расположен земельный участок

Центральный район города, территория жилого района «Прибрежный»

9. Информация о технических условиях подключения (технологического присоединения) объектов капитального строительства к сетям инженерно-технического обеспечения, определенных с учетом программ комплексного развития систем коммунальной инфраструктуры поселения, городского округа

ООО «ЧЕЛНЫВОДОКАНАЛ» - письмо «О выдаче технических условий» на водоснабжения и хоз.бытовую канализацию от 26.09.2019 № 92-137-15-7491

МУП «Предприятие автомобильных дорог» - Письмо о выдаче технических условий для проектирования подключения к сетям ливневой канализации от 27.12.2019 № 235/2019

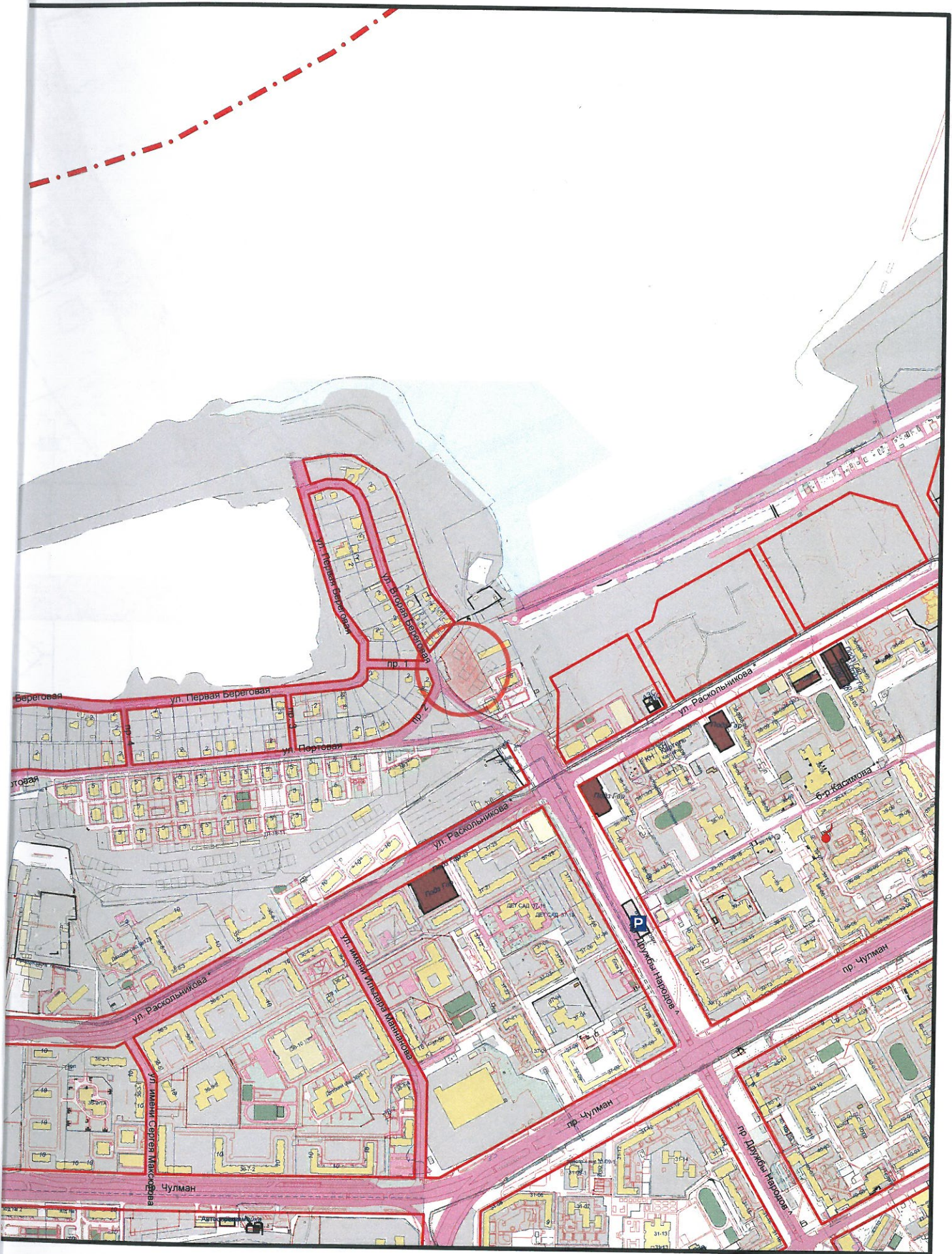
10. Реквизиты нормативных правовых актов субъекта Российской Федерации, муниципальных правовых актов, устанавливающих требования к благоустройству территории

Решение Городского Совета муниципального образования города Набережные Челны РТ от 20.09.2012 № 21/8 «Об утверждении Правил благоустройства территории муниципального образования г. Набережные Челны»

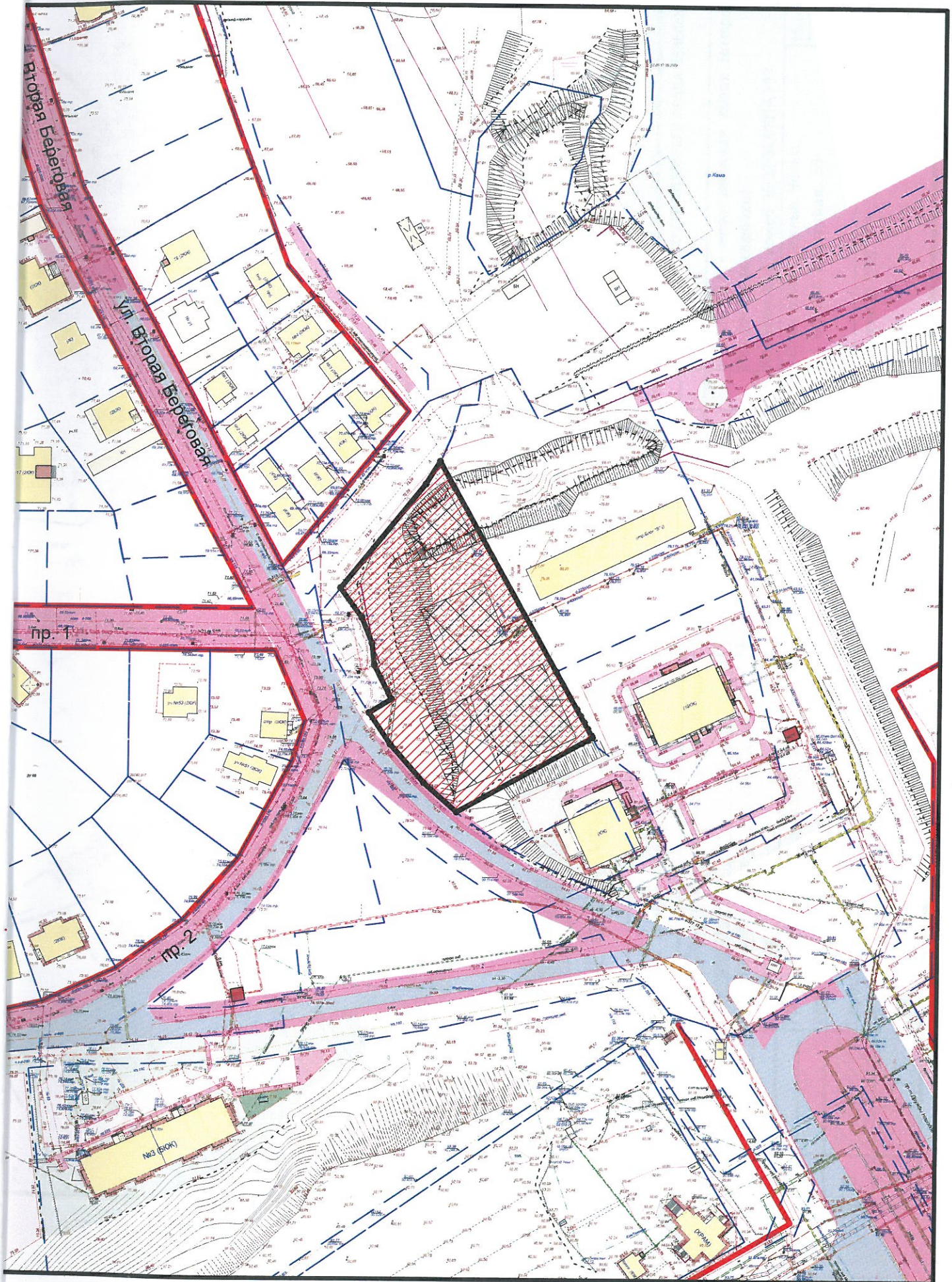
11. Информация о красных линиях: информация отсутствует

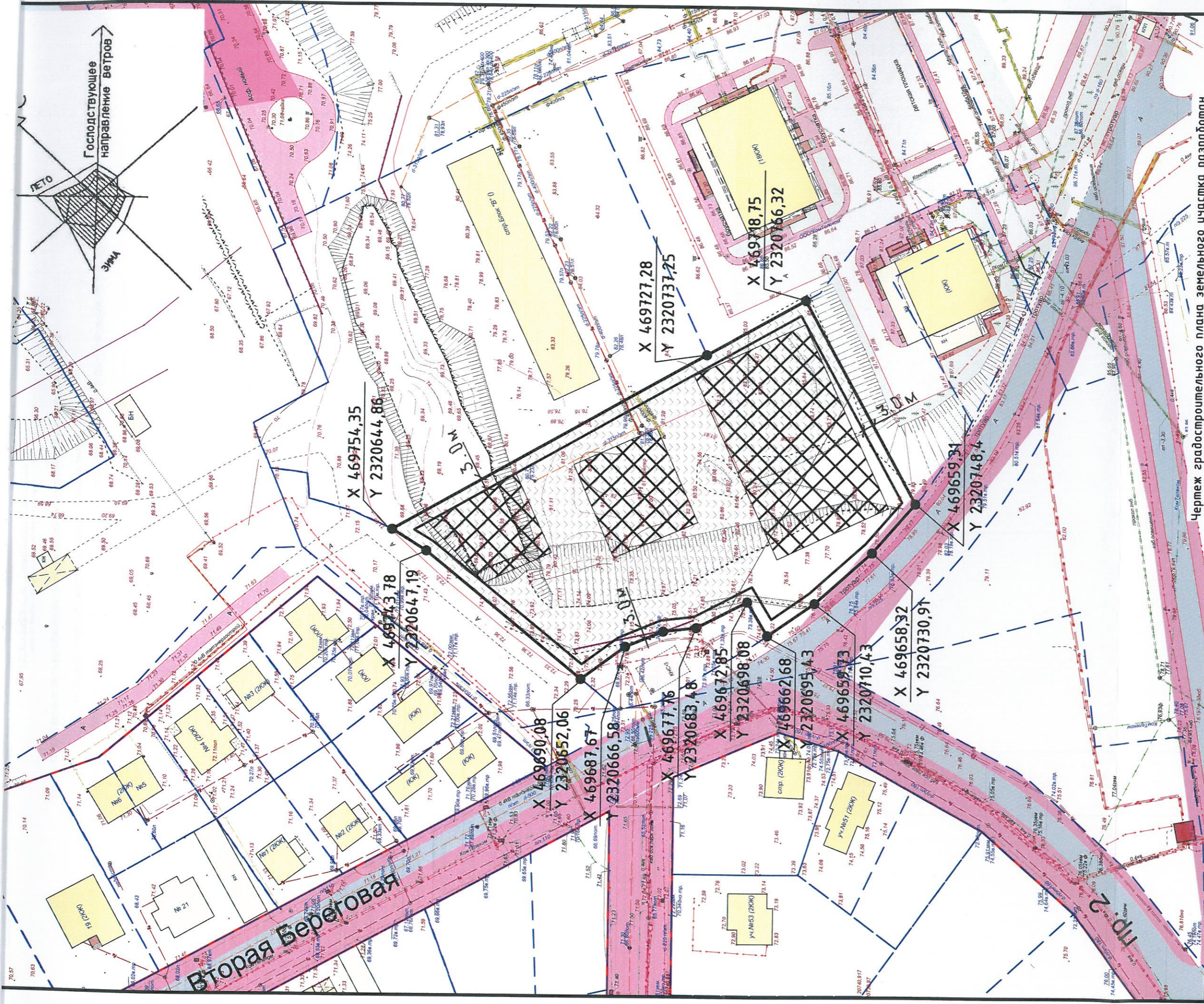
Обозначение (номер) характерной точки	Перечень координат характерных точек в системе координат, используемой для ведения Единого государственного реестра недвижимости	
	X	Y
	--	--

СИТУАЦИОННЫЙ ПЛАН М1:10000



СИТУАЦИОННЫЙ ПЛАН М1:2000





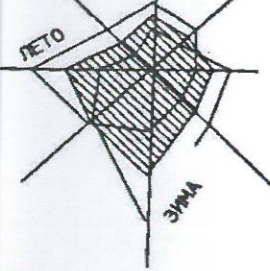
УСЛОВНЫЕ ОБОЗНАЧЕНИЯ

1		Граница земельного участка
2		Места допустимого размещения здания и сооружений
3		Минимальный отступ от границ земельного участка
4		Граница земельных участков других землепользователей
5		Сервитут
6		Ограничения прав на зем. участок

ЧЕРТЕЖ ГРАДОСТРОИТЕЛЬНОГО ПЛАНА ЗЕМЕЛЬНОГО УЧАСТКА	
ОБЪЕКТ: 2.6 – многоэтажная жилая застройка (высотная застройка)	
Кадастровый номер 16:52:04:010:14:797	
Адрес: г.Набережные Челны, ул. Вторая Береговая, 39	
Масштаб	Площадь
1:1000	0,7299га
Заказчик: ООО "ЯР ТАУ"	
Исполнительный комитет	

Чертеж градостроительного плана земельного участка разработан на топографической основе в М1:1000, с учетом топографической съемки участка М1:500, выполненной МУП "Служба градостроительного развития" в 2021 г.

Господствующее направление ветров



Вторая Береговая

ПР. 2

X 469754,35
Y 232064,86

X 469743,78
Y 232064,19

X 469690,08
Y 232062,06

X 469687,67
Y 232066,58

X 469677,76
Y 2320683,48

X 469672,85
Y 2320698,08

X 469662,68
Y 2320695,43

X 469659,73
Y 2320710,43

X 469658,32
Y 2320730,91

X 469721,28
Y 2320737,25

X 469718,75
Y 2320756,32

Выписка из Единого государственного реестра недвижимости об объекте недвижимости

Сведения о характеристиках объекта недвижимости

На основании запроса от 15.02.2021, поступившего на рассмотрение 15.02.2021, сообщаем, что согласно записям Единого государственного реестра недвижимости:

Земельный участок		
вид объекта недвижимости		
Лист № 1 раздела 1	Всего листов раздела 1: 3	Всего разделов: 8
15 февраля 2021г. № КУВИ-002/2021-12867332	Всего листов выписки: 14	
Кадастровый номер:	16:52:040101:4797	
Номер кадастрового квартала:	16:52:040101	
Дата присвоения кадастрового номера:	02.09.2020	

Ранее присвоенный государственный учетный номер:	Условный номер :ЗУ3
Местоположение:	Местоположение установлено относительно ориентира, расположенного в границах участка. Почтовый адрес ориентира: Российская Федерация, Республика Татарстан, МО "г.Набережные Челны", г.Набережные Челны, ул. Вторая Береговая, 39.
Площадь:	7299 +/- 30
Кадастровая стоимость, руб.:	26555221.8
Кадастровые номера расположенных в пределах земельного участка объектов недвижимости:	данные отсутствуют
Кадастровые номера объектов недвижимости, из которых образован объект недвижимости:	16:52:000000:3651; 16:52:040101:2434; 16:52:040101:2436
Кадастровые номера образованных объектов недвижимости:	данные отсутствуют
Категория земель:	Земли населенных пунктов
Виды разрешенного использования:	2.6 - многоэтажная жилая застройка (высотная застройка); для иных видов использования, характерных для населенных пунктов
Сведения о кадастровом инженере:	4073, образованием четырех земельных участков путем перераспределения земельных участков с кадастровыми номерами 16:52:040101:2434, 16:52:040101:2436, 16:52:000000:3651, 271-р данные отсутствуют
Сведения о лесах, водных объектах и об иных природных объектах, расположенных в пределах земельного участка:	данные отсутствуют
Сведения о том, что земельный участок полностью расположен в границах зоны с особыми условиями использования территории, территории объекта культурного наследия, публичного сервитута:	данные отсутствуют

полное наименование должности	подпись	инициалы, фамилия

М.П.

Земельный участок

вид объекта недвижимости

Лист № 2 раздела 1	Всего листов раздела 1: 3	Всего разделов: 8	Всего листов выписки: 14
15 февраля 2021 г. № КУВИ-002/2021-12867332			
Кадастровый номер: 16:52:040101:4797			
Сведения о том, что земельный участок расположен в границах особой экономической зоны, территории опережающего социально-экономического развития, зоны территориального развития в Российской Федерации, игорной зоны:	данные отсутствуют		
Сведения о том, что земельный участок расположен в границах особо охраняемой природной территории, охотничьих угодий, лесничеств:	данные отсутствуют		
Сведения о результатах проведения государственного земельного надзора:	данные отсутствуют		
Сведения о расположении земельного участка в границах территории, в отношении которой утвержден проект межевания территории:	данные отсутствуют		
Условный номер земельного участка:	данные отсутствуют		
Сведения о принятии акта и (или) заключении договора, предусматривающих предоставление в соответствии с земельным законодательством исполнительным органом государственной власти или органом местного самоуправления, находящегося в государственной или муниципальной собственности земельного участка для строительства наемного дома социального использования или наемного дома коммерческого использования:	данные отсутствуют		
Сведения о том, что земельный участок или земельные участки образованы на основании решения об изъятии земельного участка и (или) расположенного на нем объекта недвижимости для государственных или муниципальных нужд:	данные отсутствуют		
Сведения о том, что земельный участок образован из земель или земельного участка, государственная собственность на которые не разграничена:	данные отсутствуют		
Сведения о наличии земельного спора о местоположении границ земельных участков:	данные отсутствуют		
Статус записи об объекте недвижимости:	Сведения об объекте недвижимости имеют статус "актуальные"		

полное наименование должности	подпись	инициалы, фамилия
-------------------------------	---------	-------------------

М.П.

Земельный участок

вид объекта недвижимости

Лист № 2 раздела I	Всего листов раздела I: 3	Всего разделов: 8	Всего листов выписки: 14
15 февраля 2021 г. № КУВИ-002/2021-12867332			
Кадастровый номер: 16:52:040101:4797			
Сведения о том, что земельный участок расположен в границах особой экономической зоны, территории опережающего социально-экономического развития, зоны территориального развития в Российской Федерации, игорной зоны:	данные отсутствуют		
Сведения о том, что земельный участок расположен в границах особо охраняемой природной территории, охотничьих угодий, лесничеств:	данные отсутствуют		
Сведения о результатах проведения государственного земельного надзора:	данные отсутствуют		
Сведения о расположении земельного участка в границах территории, в отношении которой утвержден проект межевания территории:	данные отсутствуют		
Условный номер земельного участка:	данные отсутствуют		
Сведения о принятии акта и (или) заключении договора, предусматривающих предоставление в соответствии с земельным законодательством исполнительным органом государственного органа власти или органом местного самоуправления, находящегося в государственной или муниципальной собственности земельного участка для строительства наемного дома социального использования или наемного дома коммерческого использования:	данные отсутствуют		
Сведения о том, что земельный участок или земельные участки образованы на основании решения об изъятии земельного участка и (или) расположенного на нем объекта недвижимости для государственных или муниципальных нужд:	данные отсутствуют		
Сведения о том, что земельный участок образован из земель или земельного участка, государственная собственность на которые не разграничена:	данные отсутствуют		
Сведения о наличии земельного спора о местоположении границ земельных участков:	данные отсутствуют		
Статус записи об объекте недвижимости:	Сведения об объекте недвижимости имеют статус "актуальные"		

полное наименование должности	Подпись	инициалы, фамилия
		М.П.

Земельный участок		
вид объекта недвижимости		
Лист № 3 раздела 1	Всего листов раздела 1: 3	Всего разделов: 8
15 февраля 2021 г. № КУВИ-002/2021-12867332		Всего листов выписки: 14
Кадастровый номер: 16:52:040101:4797		
Особые отметки: Для данного земельного участка обеспечен доступ посредством земельного участка (земельных участков) с кадастровым номером (кадастровыми номерами): 16:52:040101:1483. Сведения об ограничениях права на объект недвижимости, обременениях данного объекта, не зарегистрированных в реестре прав, ограничениях прав и обременений недвижимого имущества: вид ограничения (обременения): ограничение прав на земельный участок, предусмотренные статьями 56, 56.1 Земельного кодекса Российской Федерации; срок действия: с 02.09.2020; реквизиты документа-основания: ПЕРЕЧЕНЬ ГОСУДАРСТВЕННОГО КАДАСТРА НЕДВИЖИМОСТИ, ИСПОЛЬЗОВАННЫХ ПРИ ПРОВЕДЕНИИ ЗЕМЛЕУСТРОИТЕЛЬНЫХ РАБОТ от 03.07.2018 № б/н выдан: кадастровый инженер. вид ограничения (обременения): ограничение прав на земельный участок, предусмотренные статьями 56, 56.1 Земельного кодекса Российской Федерации; срок действия: с 02.09.2020; реквизиты документа-основания: ПЕРЕЧЕНЬ СВЕДЕНИЙ ГОСУДАРСТВЕННОГО КАДАСТРА НЕДВИЖИМОСТИ, ИСПОЛЬЗОВАННЫХ ПРИ ПРОВЕДЕНИИ ЗЕМЛЕУСТРОИТЕЛЬНЫХ РАБОТ от 03.07.2018 № б/н выдан: кадастровый инженер. Граница земельного участка пересекает границы земельных участков (земельного участка) с кадастровыми номерами (кадастровым номером) 16:52:040101:2436.		
Получатель выписки: Муниципальное образование город Набережные Челны		

ПОЛНОЕ НАИМЕНОВАНИЕ ДОЛЖНОСТИ	ПОДПИСЬ	ИНИЦИАЛЫ, ФАМИЛИЯ

М.П.

Выписка из Единого государственного реестра недвижимости
Сведения о зарегистрированных правах

Земельный участок		
Вид объекта недвижимости		
Лист № 1 раздела 2	Всего листов раздела 2: 2	Всего листов выписки: 14
15 февраля 2021 г. № КУВИ-002/2021-12867332		
Кадастровый номер: 16:52:040101:4797		

4	Ограничение прав и обременение объекта недвижимости:		
4.1	вид:	Аренда	
	дата государственной регистрации:	27.01.2021 12:13:38	
	номер государственной регистрации:	16:52:040101:4797-16/136/2021-5	
	срок, на который установлено ограничение прав и обременение объекта недвижимости:	Срок действия с 13.01.2021 05.09.2062	
	лицо, в пользу которого установлено ограничение прав и обременение объекта недвижимости:	Общества с ограниченной ответственностью "ЯР ТАУ", ИНН: 1650374051	
	основание государственной регистрации:	Договор переуступки прав и обязанностей по договору аренды земельного участка от 19.01.2021	
	сведения об осуществлении государственной регистрации сделки, права, ограничения права без необходимого в силу закона согласия третьего лица, органа:	Договор аренды земельного участка от 28.09.2020 № 6322-А3 данные отсутствуют	
	сведения об управляющем залогом и о договоре управления залогом, если такой договор заключен для управления ипотекой:	данные отсутствуют	
5	Договоры участия в долевом строительстве:	не зарегистрировано	
6	Заявленные в судебном порядке права требования:	данные отсутствуют	
7	Сведения о возражении в отношении зарегистрированного права:	данные отсутствуют	
8	Сведения о наличии решения об изъятии объекта недвижимости для государственных и муниципальных нужд:	данные отсутствуют	
9	Сведения о невозможности государственной регистрации без личного участия правообладателя или его законного представителя:	данные отсутствуют	

полное наименование должности	подпись	инициалы, фамилия
-------------------------------	---------	-------------------

М.П.

Земельный участок

вид объекта недвижимости

Всего листов выписки: 14

Всего разделов: 8

Всего листов раздела 2: 2

15 февраля 2021г. № КУВИ-002/2021-12867332

Кадастровый номер:

16:52:040101:4797

10	Правопритязания и сведения о наличии поступивших, но не рассмотренных заявлений о проведении государственной регистрации права (перехода, прекращения права), ограничения права или обременения объекта недвижимости, сделки в отношении объекта недвижимости:	отсутствуют
11	Сведения о невозможности государственной регистрации перехода, прекращения, ограничения права на земельный участок из земель сельскохозяйственного назначения:	данные отсутствуют

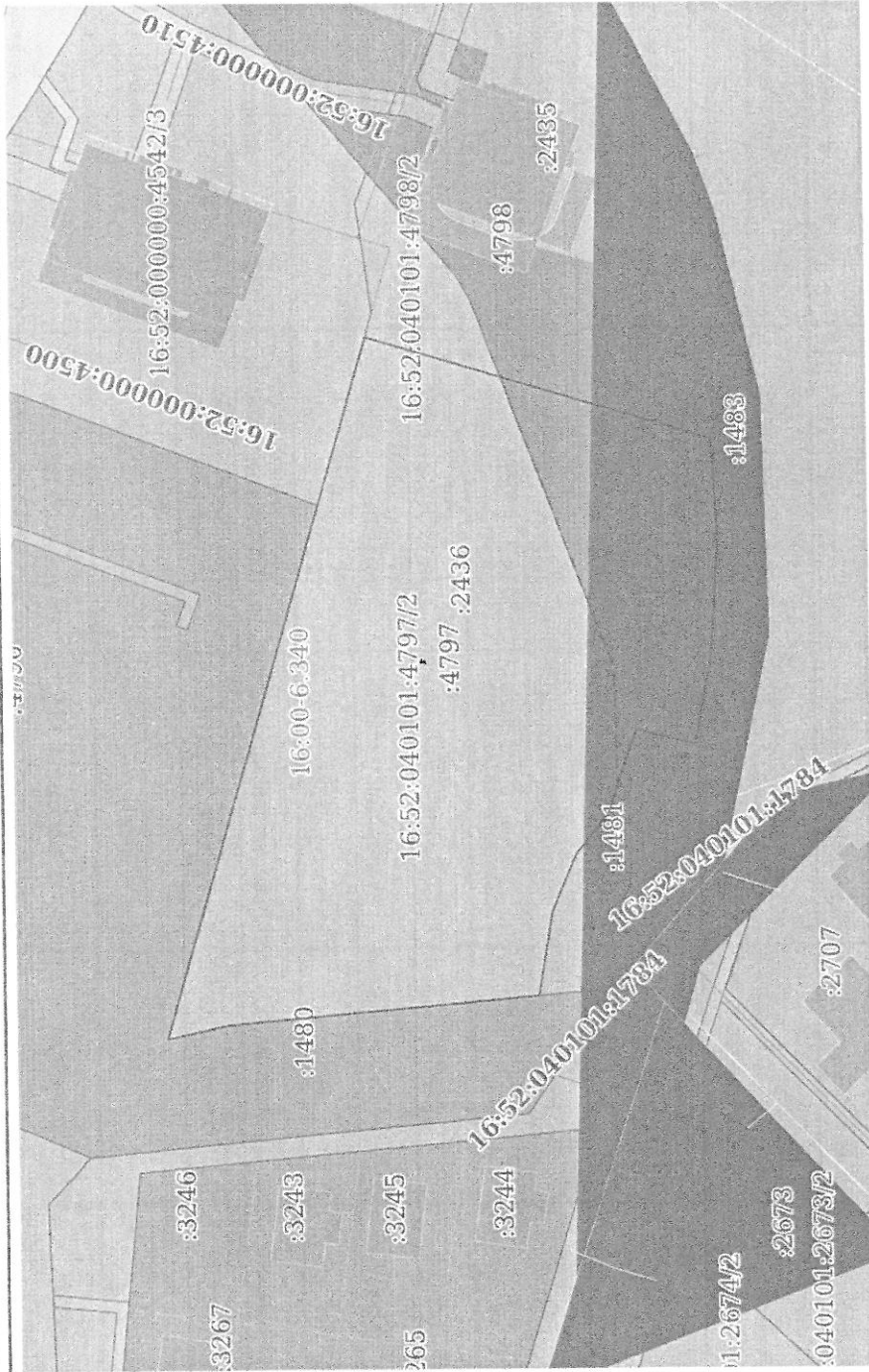
полное наименование должности	подпись	инициалы, фамилия
-------------------------------	---------	-------------------

М.П.

Выписка из Единого государственного реестра недвижимости об объекте недвижимости
 Описание местоположения земельного участка

Земельный участок	
вид объекта недвижимости	
Лист № 1 раздела 3	Всего листов раздела 3: 1
Всего листов выписки: 14	Всего разделов: 8
15 февраля 2021г. № КУВИ-002/2021-12867332	
Кадастровый номер: 16:52:040101:4797	

План (чертеж, схема) земельного участка



Условные обозначения:	
Масштаб 1:300	
полное наименование должности	подпись
	инициалы, фамилия

М.П.

Выписка из Единого государственного реестра недвижимости об объекте недвижимости

Описание местоположения земельного участка

Земельный участок

вид объекта недвижимости

Всего листов выписки: 14

Всего разделов: 8

Всего листов раздела 3.1: 1

Лист № 1 раздела 3.1

15 февраля 2021 г. № КУВИ-002/2021-12867332

Кадастровый номер: 16:52:040101:4797

№ п/п	Дирекционный угол		Горизонтальное проложение, м	Описание закрепления на местности	Кадастровые номера смежных участков	Сведения об адресах правообладателей смежных земельных участков
	Начальная точка	Конечная точка				
1	2	3	5	6	7	8
1	1.1.1	1.1.2	96.27	данные отсутствуют	16:52:040101:4796, 16:52:040101:2436	данные отсутствуют
2	1.1.2	1.1.3	30.3	данные отсутствуют	16:52:000000:4542, 16:52:040101:2436	данные отсутствуют
3	1.1.3	1.1.4	62.08	данные отсутствуют	16:52:040101:2436, 16:52:040101:4798	данные отсутствуют
4	1.1.4	1.1.5	17.52	данные отсутствуют	16:52:040101:1483, 16:52:040101:2436	данные отсутствуют
5	1.1.5	1.1.6	20.53	данные отсутствуют	16:52:040101:1483, 16:52:040101:2436	данные отсутствуют
6	1.1.6	1.1.7	15.29	данные отсутствуют	16:52:040101:1483, 16:52:040101:2436	данные отсутствуют
7	1.1.7	1.1.8	10.51	данные отсутствуют	16:52:040101:1481, 16:52:040101:2436	данные отсутствуют
8	1.1.8	1.1.9	15.4	данные отсутствуют	16:52:040101:1481, 16:52:040101:2436	данные отсутствуют
9	1.1.9	1.1.10	8.87	данные отсутствуют	16:52:040101:1481, 16:52:040101:2436	данные отсутствуют
10	1.1.10	1.1.11	10.9	данные отсутствуют	16:52:040101:1481, 16:52:040101:2436	данные отсутствуют
11	1.1.11	1.1.12	14.72	данные отсутствуют	16:52:040101:1481, 16:52:040101:2436	данные отсутствуют
12	1.1.12	1.1.13	53.92	данные отсутствуют	16:52:040101:1480, 16:52:040101:2436	данные отсутствуют
13	1.1.13	1.1.1	10.82	данные отсутствуют	16:52:040101:1480, 16:52:040101:2436	данные отсутствуют

Подпись

М.П.

инициалы, фамилия

полное наименование должности

Выписка из Единого государственного реестра недвижимости об объекте недвижимости

Описание местоположения земельного участка

Земельный участок			
вид объекта недвижимости			
Лист № 1 раздела 3.2	Всего листов раздела 3.2: 1	Всего разделов: 8	Всего листов выписки: 14
15 февраля 2021г. № КУВИ-002/2021-12867332			
Кадастровый номер: 16:52:040101:4797			

Сведения о характерных точках границы земельного участка			
Система координат МСК-16			
Номер точки	Координаты, м		Средняя квадратичная погрешность определения координат характерных точек границ земельного участка, м
	X	Y	
1	2	3	5
1	469754.35	2320644.86	0.1
2	469727.28	2320737.25	0.1
3	469718.75	2320766.32	0.1
4	469659.31	2320748.4	0.1
5	469658.32	2320730.91	0.1
6	469659.73	2320710.43	0.1
7	469662.68	2320695.43	0.1
8	469672.85	2320698.08	0.1
9	469677.76	2320683.48	0.1
10	469683.33	2320676.58	0.1
11	469687.67	2320666.58	0.1
12	469690.08	2320652.06	0.1
13	469743.78	2320647.19	0.1
14	469754.35	2320644.86	0.1

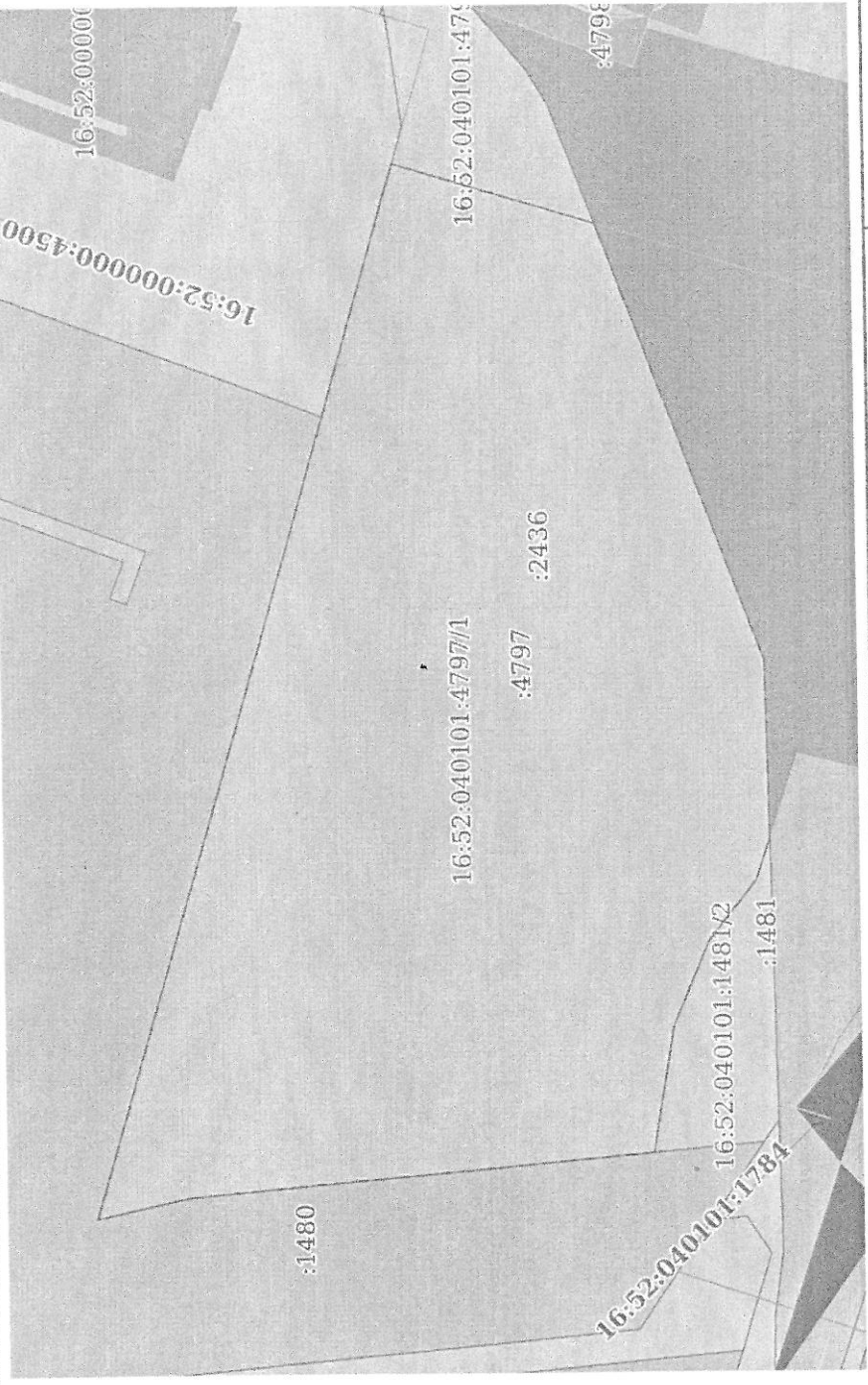
Описание закрепления на местности		Подпись	Инициалы, фамилия
Номер точки	Описание		
1	Временный межевой знак		
2	Временный межевой знак		
3	Временный межевой знак		
4	Временный межевой знак		
5	Временный межевой знак		
6	Временный межевой знак		
7	Временный межевой знак		
8	Временный межевой знак		
9	Временный межевой знак		
10	Временный межевой знак		
11	Временный межевой знак		
12	Временный межевой знак		
13	Временный межевой знак		
14	Временный межевой знак		

полное наименование должности _____

М.П. _____

Выписка из Единого государственного реестра недвижимости об объекте недвижимости
Сведения о частях земельного участка

Земельный участок	
вид объекта недвижимости	
Лист № I раздела 4	Всего листов выписки: 14
Всего листов раздела 4: 2	Всего разделов: 8
15 февраля 2021 г. № КУВИ-002/2021-12867332	
Кадастровый номер: 16:52:040101:4797	
План (чертеж, схема) части земельного участка	
Учетный номер части: 16:52:040101:4797/1	

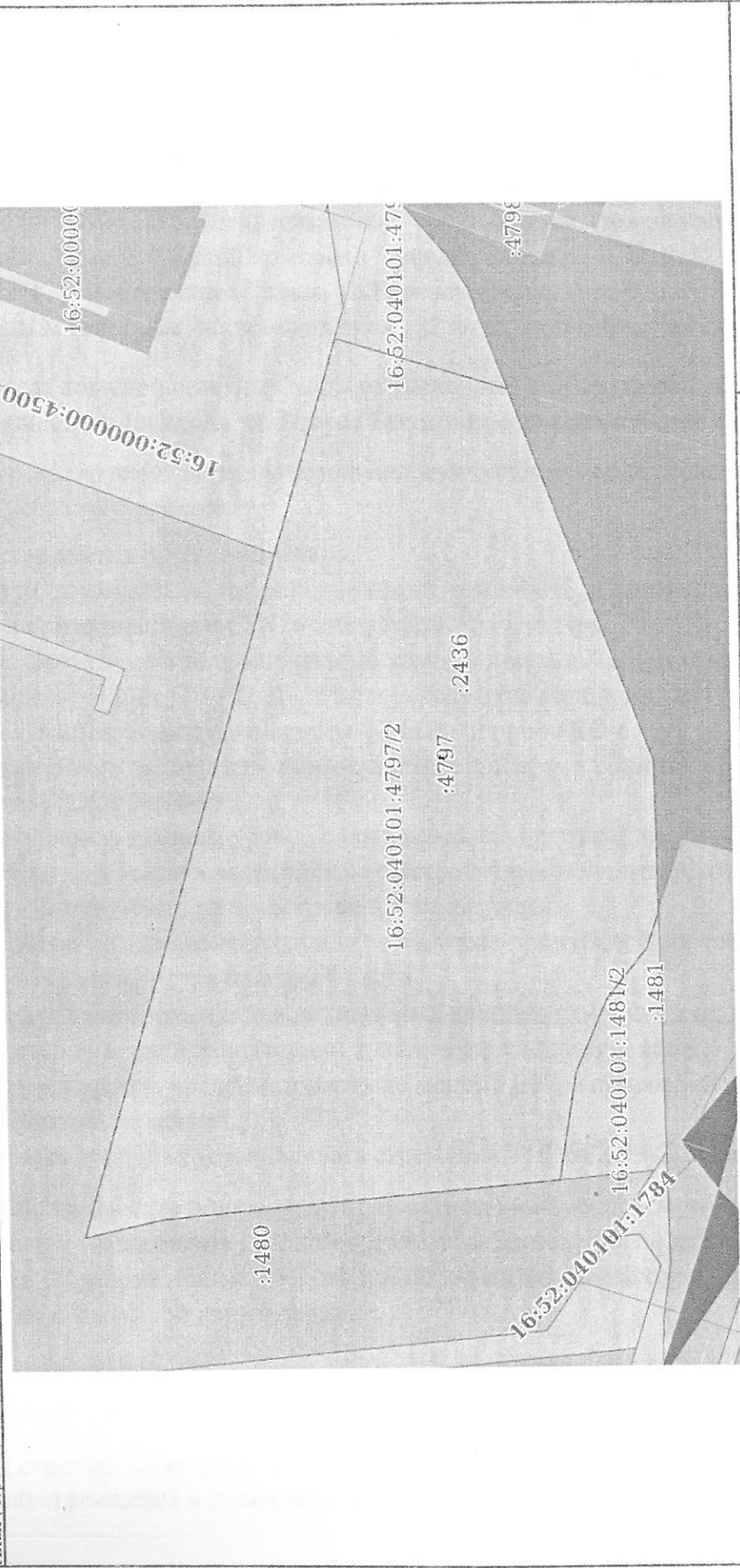


Масштаб 1:200	Условные обозначения:
полное наименование должности	подпись
	инициалы, фамилия
	М.П.

Земельный участок
 вид объекта недвижимости
 Лист № 2 раздела 4
 Всего листов раздела 4: 2
 Всего разделов: 8
 Всего листов выписки: 14

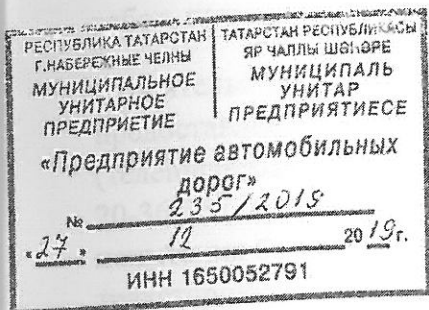
15 февраля 2021г. № КУВИ-002/2021-12867332
 Кадастровый номер: 16:52:040101:4797

План (чертеж, схема) части земельного участка
 Учетный номер части: 16:52:040101:4797/2



Условные обозначения:
 Масштаб 1:200

полное наименование должности
 подпись
 инициалы, фамилия
 М.П.



Директору
ООО Специализированный
застройщик "ЖК ПАРУС НЧ"
Т.И. Гайсину

ТЕХНИЧЕСКИЕ УСЛОВИЯ

для проектирования подключения к сетям ливневой канализации объекта: "Жилой комплекс "Парус". Блоки А, Б, В, Г, Д, Е", расположенного по адресу: РТ, г. Набережные Челны, ул.Раскольниково, ж.р. "Прибрежный", с максимальным расходом ливневых стоков 132 л/сек.

МУП "Предприятие автомобильных дорог" согласовывает подключение к сетям ливневой канализации объекта: "Жилой комплекс "Парус". Блоки А, Б, В, Г, Д, Е", расположенного по адресу: РТ, г. Набережные Челны, ул.Раскольниково, ж.р. "Прибрежный", с максимальным расходом ливневых стоков 132 л/сек, при соблюдении следующих условий:

1. Точку сброса (подключение) необходимо выполнить в существующую магистральную сеть ливневой канализации вдоль ул. Вторая Береговая согласно отметке лотка 66,44.
2. Диаметр проектируемой сети ливневой канализации подтвердить расчетом, но не менее $d=450$ мм условного прохода.
3. При проектировании предусмотреть:
 1. Типы труб, двухслойные гофрированные не менее SN8, в местах пересечения с дорогами и коммуникациями SN16 или устройство футляра.
 2. Типовые смотровые и дождеприемные колодцы марки: кольца смотровых колодцев КС, плиты днища колодцев ПН (КЦД), плиты перекрытия колодцев ПП (КЦП) или индивидуальные монолитные колодцы. Кольцо опорное КО-6.
 3. Установку люков на шарнирнй основе и дождеприемных решеток с запорным устройством (ГОСТ 3634-99).
 4. Установку люков в одном уровне с поверхностью проезжей части дорог; на 50-70 мм выше поверхности земли в зеленой зоне с устройством монолитной отмостки и на 200 мм выше поверхности земли на незастроенной территории.
 5. Верх решетки дождеприемниках для увеличения пропускной способности должен быть на 1 см ниже отметки верха проезжей части.
 6. Наращивание смотровых и дождеприемных колодцев кирпичом не допускается.
 7. Работу сетей ливневой канализации только в самотёчном режиме.
 8. Уклон трубопровода предусматривать не менее 0,007, а присоединения от дождеприемников не менее 0,02.
 9. В смотровых колодцах устанавливать стремянки ТПР 902-09-22.84 альбом 7.
4. Один экземпляр проекта подключения в печатном виде предоставить в МУП "ПАД" на рассмотрение и согласование, в части организации отведения поверхностного стока, выполнения ТУ, нормативных требований по качеству сточных вод, принимаемых в городскую сеть ливневой канализации.
5. Предусмотреть соблюдение охранной зоны инженерных сетей и в случае их повреждения затраты на восстановление будут возложены на "Заказчика" работ.
6. На период строительства должны быть предусмотрены меры для снижения концентрации загрязнений строящейся и существующей сети ливневой канализации.

7. Работы выполнить подрядчиком, имеющим право допуска на производство дорожных работ, предоставить копии договоров и СРО Исполнителя.
8. Строительство должно вестись под техническим контролем МУП "ПАД" с последующим предоставлением исполнительной документации и картой телевизионного обследования (телеинспекция). Заблаговременно, перед обратной засыпкой вызвать представителя по т: 20-36-36 (20-36-35 факс) для визуального освидетельствования и гидравлического испытания безнапорного трубопровода на прочность и герметичность с оформлением трехстороннего акта.
9. При производстве работ обеспечить чистоту прилегающих территорий, проездов от наносного грунта на дорожное полотно с ежедневным вывозом строительного мусора в места захоронения, в зимний период обеспечить очистку от снега с вывозом в места складирования.
10. После подключения к ливневым сетям оформить акт раздела эксплуатационной ответственности по ливневым канализациям в месте подключения.
11. Для закрытия ордера предоставить в МУП "ПАД" гарантийное письмо сроком действия на 3 года, в котором "Заказчик" обязуется в случае возникновения дефектов в зоне строительства ливневой канализации, восстановительные работы выполнить за свой счет.
12. Необходимо сделать геодезическую съемку построенной сети с нанесением на топографическую схему (съемку) города, с предоставлением подтверждающих документов.
13. **При невыполнении п.п. 2., 3., 4., 7., 8. Технические условия аннулируются и считаются недействительными.**
14. **Срок действия технических условий 3 года (Федеральный закон №190-ФЗ от 29.12.2004г. (ред.от 03.08.2018г. с изм. и доп., вступ. в силу с 01.09.2018г.)**

Схема расположения колодца для врезки прилагается.

Подготовил:



Марсалов Р.Н.



ОБЩЕСТВО С ОГРАНИЧЕННОЙ ОТВЕТСТВЕННОСТЬЮ

ЧЕЛНЫВОДОКАНАЛ

Хлебный проезд, 27, город Набережные
Челны, Республика Татарстан,
Российская Федерация, 423810, а/я 154,
тел. (8552) 53-44-50, факс 53-44-60
ОГРН 1141650021534

Директору
ООО «ЖК Парус НЧ»

И.А. Киселеву

от 26.09.2019г № 92-137-15-7491

на № 572 от 24.09.2019г.

входящий №6193 от 24.09.2019г
О выдаче технических условий

ТЕХНИЧЕСКИЕ УСЛОВИЯ

ОБЪЕКТА: «Жилой комплекс «Парус» Открытая автостоянка. Блок «Д», расположенный по адресу: РТ, г.Набережные Челны, ул. Раскольниковова, поселок «Чаллы Яр» (кад.номер 16:52:04010162436).

ВОДОСНАБЖЕНИЕ

1. Подключение к централизованной системе водоснабжения, возможно выполнить к существующему водопроводу Д 225мм, проложенного в районе жилого дома №35 Блок «Б» «Жилой комплекс «Парус».

ХОЗ.БЫТОВАЯ КАНАЛИЗАЦИЯ

1. Сброс стоков, возможно, выполнить в централизованную систему канализацию Д 160мм, проложенную в районе жилого дома №37 Блок «А» «Жилой комплекс «Парус».

2. Срок действия технических условий три года с даты их выдачи.

3. Информация о плате за подключение объекта к инженерным сетям на момент выдачи технических условий, согласно Постановлениям Государственного Комитета РТ по тарифам от 30.11.2018г. №6-227/тп "Об установлении тарифов на подключение (технологическое присоединение) к централизованной системе холодного водоснабжения ООО «ЧЕЛНЫВОДОКАНАЛ» и №6-228/тп от 30.11.2018г. "Об установлении тарифов на подключение (технологическое присоединение) к централизованной системе водоотведения ООО «ЧЕЛНЫВОДОКАНАЛ» тарифы на подключение (технологическое присоединение) устанавливаются согласно приложению.

4. Срок действия тарифа до 31.12.2019 года.

Дополнительно сообщая, что согласно Федеральному закону №416 от 07.12.2011г. статья 18:

13. Плата за подключение (технологическое присоединение), устанавливается с учетом величины подключаемой (технологически присоединяемой) нагрузки и расстояния от точки подключения (технологического присоединения) объекта капитально-

го строительства заявителя до точки подключения (технологического присоединения) водопроводных и (или) канализационных сетей к централизованной системе холодного водоснабжения и (или) водоотведения.

Точка подключения (технологического присоединения) устанавливается на границе земельного участка, на котором располагается объект капитального строительства заявителя. В случае подключения (технологического присоединения) многоквартирного дома точка подключения (технологического присоединения) объекта может быть определена на границе инженерно-технических сетей водоснабжения и водоотведения, находящихся в таком многоквартирном доме.

Приложение: копии постановлений и тарифы на подключение – 2 л.

С.А. Романова
И.О. Романова
От: Москва И.
Москва И.З. (Р)
Самарскому Д.И.
С.А. Романова
И.О. Романова
От: Москва И.
Москва И.З. (Р)
Самарскому Д.И.

Главный инженер



В.А. Михеев

С.А. Романова
(53-44-79)

Исхакову И.З. (срок: 25.02.2021)
Сальманову Л.И.
Для работы

Салахов Ф.Ш.
Р5129-6-ФС от 10.02.2021

РЕКВИЗИТЫ ДОКУМЕНТА

Вх. № Р5129-6 от 10.02.2021
Кому: **Салахов Ф.Ш.** (Исполнительный комитет муниципального образования г.Набережные Челны)

Исх. № 1/21 от 10.02.2021
От кого: **Шелеп В.В.** (ООО "ЯР ТАУ")

О выдаче градостроительного плана земельного участка,
16:52:040101:4797 (ИК-5)

**ПЕРЕЧЕНЬ РЕЗОЛЮЦИЙ НА ДОКУМЕНТ**

Салахов Ф.Ш. (Р5129-6-ФС от 10.02.2021):
Исхакову И.З., Сальманову Л.И. - Для работы
Отв. Исхаков И.З. - срок: 25.02.2021

Исхаков И.З. (Р5129-6-ИИ от 10.02.2021):
Сальманову Л.И.

поступило
марта 2021
16:52:040101

Директор

Общество с ограниченной ответственностью

«ЯР ТАУ»

423838, Республика Татарстан, г. Набережные Челны, ул. им. Ильдара Маннанова, д. 10, офис 3,
Тел. 8(8552) 47-57-17, e-mail: s.p.r@mail.ru, ИНН 1650374051, КПП 165001001, ОГРН 1191690006771

Исх. № 1/21 от «10» февраля 2021 г.

Руководителю

Исполнительного комитета

г. Набережные Челны

Ф.Ш.Салахову

Уважаемый Фарид Шавкатович!

Согласно корректировке проекта планировки территории и проекта межевания территории жилого района «Прибрежный», ранее утвержденного постановлением исполкома города №1548 от 27 марта 2020г и №1240 от 16 марта 2020г просим выдать градостроительный план на земельный участок 16:52:040101:4797

Директор



В.В. Шелеп

ИСПОЛНИТЕЛЬНЫЙ КОМИТЕТ	
г. Набережные Челны	
Яр Челны Шелеп	
БАШКАРМА КОМИТЕТЫ	
Вх. №	10.02.2021 г.
Исх. №	P5129-6
Осн. №	1
Топ	приложение к учредительным документам

**Информационный лист
ООО Специализированный Застройщик
«ЯР ТАУ»**

Юридический адрес:

423832 г. Набережные Челны, проспект Раиса Беляева, д.76А пом.1010

Почтовый адрес:

423832 г. Набережные Челны, проспект Раиса Беляева, д.76А пом.1010

Банковские реквизиты:

Р/сч. 40702810762000007982

К/сч. 30101810600000000603

в Отделении «Банк Татарстан» № 8610

в ПАО «Сбербанк России» г.Казань

БИК 049205603

ИНН/КПП 1650374051\165001001

ОКПО 35599571 ОКВЭД 41.20

ОГРН 1191690006771

Тел.

Е-mail: s.p.r@mail.ru

Директор: Шелеп Виктор Валерьевич

Федеральная налоговая служба

СВИДЕТЕЛЬСТВО

О ПОСТАНОВКЕ НА УЧЕТ РОССИЙСКОЙ ОРГАНИЗАЦИИ В НАЛОГОВОМ ОРГАНЕ ПО МЕСТУ ЕЕ НАХОЖДЕНИЯ

Настоящее свидетельство подтверждает, что российская организация
ОБЩЕСТВО С ОГРАНИЧЕННОЙ ОТВЕТСТВЕННОСТЬЮ "ЯР ТАУ"

(полное наименование российской организации в соответствии с учредительными документами)

ОГРН

1	1	9	1	6	9	0	0	0	6	7	7	1
---	---	---	---	---	---	---	---	---	---	---	---	---

поставлена на учет в соответствии с
Налоговым кодексом Российской Федерации 23.01.2019
(число, месяц, год)

в налоговом органе по месту нахождения **Инспекция Федеральной налоговой
службы по г. Набережные Челны Республики Татарстан**

1	6	5	0
---	---	---	---

(наименование налогового органа и его код)

и ей присвоен

ИНН/КПП

1	6	5	0	3	7	4	0	5	1
---	---	---	---	---	---	---	---	---	---

 /

1	6	5	0	0	1	0	0	1
---	---	---	---	---	---	---	---	---

Главный государственный налоговый инспектор
отдела ведения реестров и обработки данных
Межрайонной инспекции Федеральной налоговой
службы № 18 по Республике Татарстан

Д. Р. Сафиуллина

МП

Российская Федерация

Город Набережные Челны Республики Татарстан

Двадцать четвертого января две тысячи девятнадцатого года

Я, Быкадорова Елена Михайловна, нотариус Набережночелнинского нотариального округа Республики Татарстан, подтверждаю, что содержание изготовленного мной на бумажном носителе документа тождественно содержанию представленного мне электронного документа.

Квалифицированная электронная подпись лица, подписавшего представленный мне электронный документ, и ее принадлежность этому лицу проверены.

Настоящий документ на бумажном носителе равнозначен представленному мне электронному документу и имеет ту же юридическую силу.

Зарегистрировано в реестре: № 16/14-н/16-2019-2-134.

Взыскано государственной пошлины (по тарифу): 50 руб. 00 коп.

Уплачено за оказание услуг правового и технического характера: 90 руб. 00 коп.



Е.М.Быкадорова