

Градостроительный план земельного участка №

RU 5 0 5 1 1 1 0 5 – MSK 0 0 6 3 8 3

Градостроительный план земельного участка подготовлен на основании

заявления ООО "ЮАССтрой"

от 02 октября 2017 г. № P09063-17ВХ/ГПЗУ

(реквизиты заявления правообладателя земельного участка с указанием Ф.И.О. заявителя – физического лица, либо реквизиты заявления и наименование заявителя – юридического лица о выдаче градостроительного плана земельного участка)

Местонахождение земельного участка

Московская область

(субъект Российской Федерации)

Одинцовский муниципальный район

(муниципальный район или городской округ)

городское поселение Одинцово

(поселение)

Описание границ земельного участка:

Обозначение (номер) характерной точки	Перечень координат характерных точек в системе координат, используемой для ведения Единого государственного реестра недвижимости	
	X	Y
1	460904.39	2175749.37
2	460881.69	2175756.92
3	460882.37	2175758.98
4	460869.38	2175763.67
5	460857.46	2175775.91
6	460851.21	2175786.76
7	460837.62	2175791.63
8	460838.23	2175793.59
9	460861.99	2175870.43
10	460895.32	2175859.70
11	460888.68	2175840.23
12	460900.89	2175836.04
13	460907.62	2175855.74
14	460936.89	2175846.32

Кадастровый номер земельного участка

50:20:0030106:3620

Площадь земельного участка

7092 кв. м

Информация о расположенных в границах земельного участка объектах капитального строительства

Объекты капитального строительства отсутствуют

Информация о границах зоны планируемого размещения объекта капитального строительства в соответствии с утвержденным проектом планировки территории (при наличии)

В соответствии с утвержденным проектом планировки территории

Координаты проектом планировки территории не установлены

Обозначение (номер) характерной точки	Перечень координат характерных точек в системе координат, используемой для ведения Единого государственного реестра недвижимости	
	X	Y
-	-	-

Реквизиты проекта планировки территории и (или) проекта межевания территории в случае, если земельный участок расположен в границах территории, в отношении которой утверждены проект планировки территории и (или) проект межевания территории

Корректировка проекта планировки территории утверждена постановлением Администрации городского поселения Одинцово Одинцовского муниципального района Московской области от 25.12.2014 г. № 1273 "Об утверждении корректировки проекта планировки реконструкции микрорайона № 6-6А, г. Одинцово Московской области ООО "ЮАССтрой"

(указывается в случае, если земельный участок расположен в границах территории, в отношении которой утверждены проект планировки территории и (или) проект межевания территории)

Градостроительный план подготовлен

Главным управлением архитектуры и градостроительства Московской области

(Ф.И.О., должность уполномоченного лица, наименование органа)

М.П. _____ / ***Кузьмина А.А.*** /
(подпись) (расшифровка подписи)

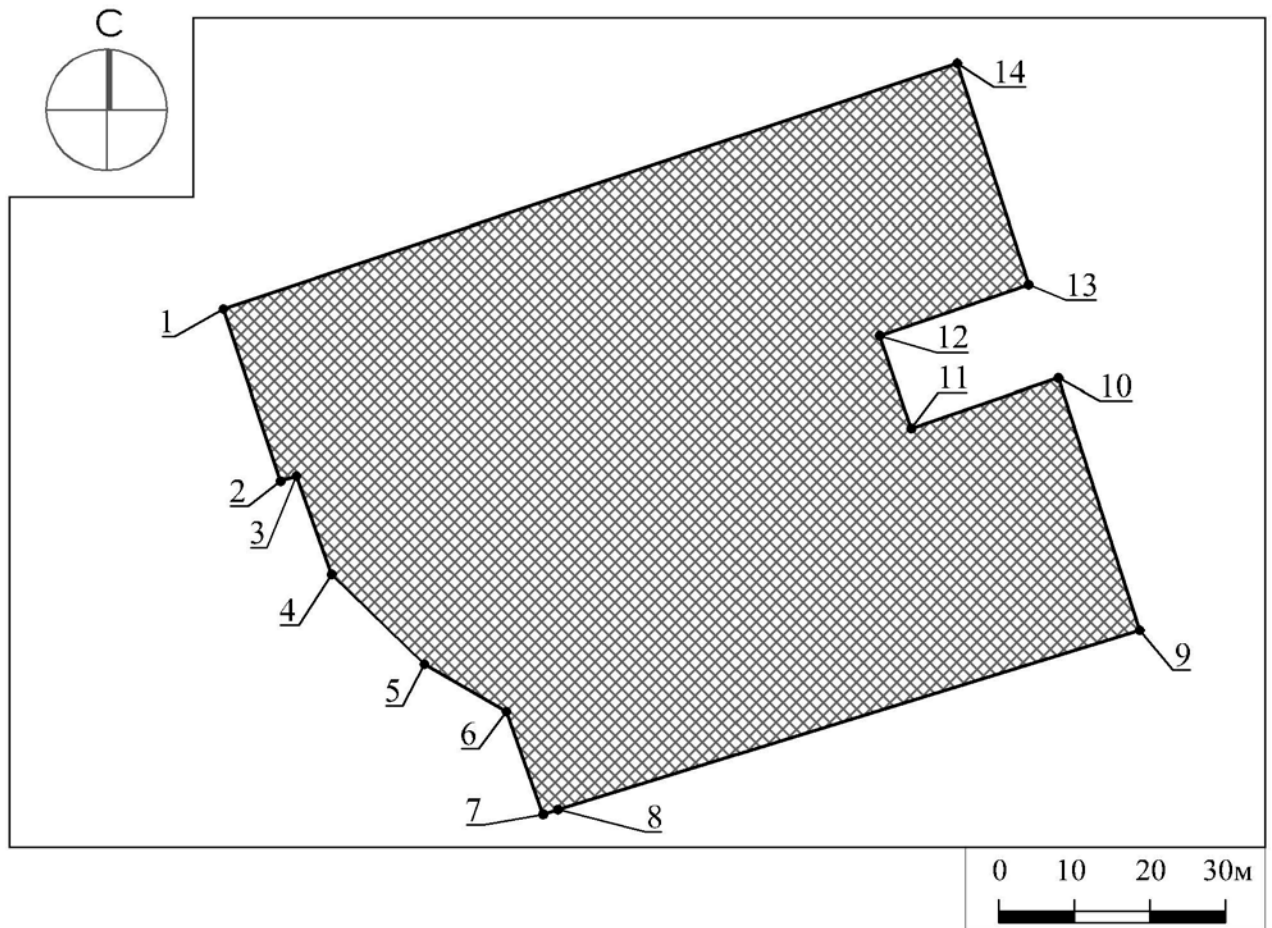
Дата выдачи _____
25.10.2017
(ДД.ММ.ГГ.)



ДОКУМЕНТ ПОДПИСАН
ЭЛЕКТРОННОЙ ПОДПИСЬЮ

Сертификат: 133523e500030001cc4e
Владелец: Кузьмина Александра Александровна
Действителен с: 09.12.2016 по 09.12.2017

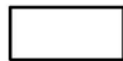
1. Чертеж градостроительного плана земельного участка



Условные обозначения



границы зон, в пределах которых разрешается строительство объектов капитального строительства




граница земельного участка



номер поворотной точки границ земельного участка

ДОКУМЕНТ ПОДПИСАН ЭЛЕКТРОННОЙ ПОДПИСЬЮ Сертификат: 24 28 b3 Владелец: Гаврилов Дмитрий Михайлович Действителен с: 13.07.2017 по 28.06.2018	ДОКУМЕНТ ПОДПИСАН ЭЛЕКТРОННОЙ ПОДПИСЬЮ Сертификат: 24 28 9d Владелец: Брусенцева Светлана Николаевна Действителен с: 13.07.2017 по 28.06.2018	ДОКУМЕНТ ПОДПИСАН ЭЛЕКТРОННОЙ ПОДПИСЬЮ Сертификат: 24 28 be Владелец: Шевченко Марина Вадимовна Действителен с: 13.07.2017 по 28.06.2018
--------------------------------------------------------------------------------------------------------------------------------------------------------	-----------------------------------------------------------------------------------------------------------------------------------------------------------	------------------------------------------------------------------------------------------------------------------------------------------------------

Должность	Ф.И.О.	Подпись	Дата				
Нач. отдела	Гаврилов Д.М.			Московская область, р-н Одинцовский, г. Одинцово			
Зам. нач. отд.	Брусенцева С.Н.						
Глав. специал.	Шевченко М.В.						
				Градостроительный план земельного участка	Стадия	Лист	Листов
				Чертеж градостроительного плана		1	3
				 ТРЕСТ ГЕОЛОГО-ГЕОДЕЗИЧЕСКИХ И АРХИТЕКТУРНО-ПЛАНИРОВОЧНЫХ РАБОТ "МОСОВЛГЕОТРЕСТ"			


1. Чертеж градостроительного плана земельного участка

Градостроительный план земельного участка выдается в целях обеспечения информацией, необходимой для архитектурно-строительного проектирования, строительства, реконструкции объектов капитального строительства в границах земельного участка.

Площадь земельного участка 7092 кв. м.

1. Чертеж градостроительного плана земельного участка разработан при отсутствии топографической съемки.
2. Чертеж градостроительного плана земельного участка разработан в октябре 2017 года ГБУ МО "Мособлгеотрест".
3. При проектировании объектов капитального строительства необходимо учитывать охранные зоны инженерных коммуникаций, в том числе подземных (при наличии). Вынос инженерных коммуникаций возможен по ТУ эксплуатирующих организаций. При наличии охранных зон ЛЭП и/или иных электрических сетей размещение зданий, строений, сооружений возможно при получении письменного решения о согласовании сетевых организаций.
4. Объекты капитального строительства разместить с учетом возможного негативного воздействия планируемого объекта на прилегающие территории, а также с учетом возможного негативного воздействия объектов, расположенных на прилегающих территориях, на планируемый объект.
5. Точка подключения (технологического присоединения) объектов капитального строительства к сетям тепло-, водоснабжения и водоотведения должна располагаться в границах земельного участка, согласно информации о технических условиях эксплуатирующих организаций.
6. Подготовку проектной документации осуществлять в соответствии с требованиями законодательства на основании результатов инженерных изысканий.
7. Архитектурно-градостроительный облик объекта(ов) капитального строительства подлежит согласованию в случаях, установленных постановлением Правительства Московской области от 30.12.2016 г. № 1022/47.
8. Парковочные места предусмотреть в соответствии с утвержденным проектом планировки территории.
9. Проектирование выполняется в соответствии с законом РФ от 21.02.1992 г. № 2395-1 (ред. от 03.07.2016) "О недрах" (с изм. и доп., вступ. в силу с 03.10.2016 г.).
10. Проектирование выполняется в соответствии с требованием СП 2.1.4.2625-10.
11. Оснащение многоквартирного дома сооружениями связи осуществляется в соответствии с "Типовыми техническими условиями на подключение многоквартирных домов к сетям связи общего пользования и системе технологического обеспечения региональной общественной безопасности и оперативного управления "Безопасный регион" на территории Московской области", утвержденными распоряжением Министерства государственного управления, информационных технологий и связи Московской области от 15.09.2016 г. № 10-73/РВ.

Выведено в М 1:1000.


Должность	Ф.И.О.	Подпись	Дата				
Нач. отдела	Гаврилов Д.М.			Московская область, р-н Одинцовский, г. Одинцово			
Зам. нач. отд.	Брусенцева С.Н.						
Глав. специал.	Шевченко М.В.			Градостроительный план земельного участка	Стадия	Лист	Листов
						2	3
				Чертеж градостроительного плана	 ТРЕСТ ГЕОЛОГО-ГЕОДЕЗИЧЕСКИХ И АРХИТЕКТУРНО-ПЛАНИРОВОЧНЫХ РАБОТ "МОСОБЛГЕОТРЕСТ"		

**Схема расположения земельного участка
в окружении смежно расположенных земельных участков
(Ситуационный план)**



Условные обозначения

- граница рассматриваемого участка
- границы смежных участков

Должность	Ф.И.О.	Подпись	Дата	Московская область, р-н Одинцовский, г. Одинцово			
Нач. отдела	Гаврилов Д.М.						
Зам. нач. отд.	Брусенцева С.Н.						
Глав. специал.	Шевченко М.В.			Градостроительный план земельного участка	Стадия	Лист	Листов
						Э	Э
				Ситуационный план	 ТРЕСТ ГЕОЛОГО-ГЕОДЕЗИЧЕСКИХ И АРХИТЕКТУРНО-ПЛАНИРОВОЧНЫХ РАБОТ "МОСОБЛГЕОТРЕСТ"		

2. Информация о градостроительном регламенте либо требованиях к назначению, параметрам и размещению объекта капитального строительства на земельном участке, на который действие градостроительного регламента не распространяется или для которого градостроительный регламент не устанавливается

Правила землепользования и застройки не утверждены.

2.1. Реквизиты акта органа государственной власти субъекта Российской Федерации, органа местного самоуправления, содержащего градостроительный регламент либо реквизиты акта федерального органа государственной власти, органа государственной власти субъекта Российской Федерации, органа местного самоуправления, иной организации, определяющего в соответствии с федеральными законами порядок использования земельного участка, на который действие градостроительного регламента не распространяется или для которого градостроительный регламент не устанавливается

Правила землепользования и застройки не утверждены.

2.2. Информация о видах разрешенного использования земельного участка

основные виды разрешенного использования земельного участка:

жилой дом;

объекты соцкультбыта;

условно разрешенные виды использования земельного участка:

не установлены;

вспомогательные виды использования земельного участка:

виды разрешенного использования, необходимые для обслуживания пользователей объекта (или "объектов") с основными видами разрешенного использования, инженерно-технического и транспортного обеспечения объектов основных видов разрешенного использования.

2.3. Предельные (минимальные и (или) максимальные) размеры земельного участка и предельные параметры разрешенного строительства, реконструкции объекта капитального строительства, установленные градостроительным регламентом для территориальной зоны, в которой расположен земельный участок:

Предельные (минимальные и (или) максимальные) размеры земельных участков, в том числе их площадь			Минимальные отступы от границ земельного участка в целях определения мест допустимого размещения зданий, строений, сооружений, за пределами которых запрещено строительство зданий, строений, сооружений	Предельное количество этажей и (или) предельная высота зданий, строений, сооружений	Максимальный процент застройки в границах земельного участка, определяемый как отношение суммарной площади земельного участка, которая может быть застроена, ко всей площади земельного участка	Требования к архитектурным решениям объектов капитального строительства, расположенным в границах территории исторического поселения федерального или регионального значения	Иные показатели	
1	2	3						4
Длина, м	Ширина, м	Площадь, м ² или га						
-	-	-	-	-	-	-	-	-

2.4. Требования к назначению, параметрам и размещению объекта капитального строительства на земельном участке, на который действие градостроительного регламента не распространяется или для которого градостроительный регламент не устанавливается:

Причины отнесения земельного участка к виду земельного участка, на который действие градостроительного регламента не распространяется или для которого градостроительный регламент не устанавливается	Реквизиты акта, регулирующего использование земельного участка	Требования к использованию земельного участка	Требования к параметрам объекта капитального строительства			Требования к размещению объектов капитального строительства	
			Предельное количество этажей и (или) предельная высота зданий, строений, сооружений	Максимальный процент застройки в границах земельного участка, определяемый как отношение суммарной площади земельного участка, которая может быть застроена, ко всей площади земельного участка	Иные требования к параметрам объекта капитального строительства	Минимальные отступы от границ земельного участка в целях определения мест допустимого размещения зданий, строений, сооружений, за пределами которых запрещено строительство зданий, строений, сооружений	Иные требования к размещению объектов капитального строительства
1	2	3	4	5	6	7	8
-	-	-	-	-	-	-	-

3. Информация о расположенных в границах земельного участка объектах капитального строительства и объектах культурного наследия

3.1. Объекты капитального строительства

№	<i>Не имеется</i> (согласно чертежу(ам) градостроительного плана)	<i>Не имеется</i> (назначение объекта капитального строительства, этажность, высотность, общая площадь, площадь застройки)
---	-------------------------------------------------------------------------	----------------------------------------------------------------------------------------------------------------------------------

инвентаризационный или кадастровый номер

Не имеется

3.2. Объекты, включенные в единый государственный реестр объектов культурного наследия (памятников истории и культуры) народов Российской Федерации

№	<i>Информация отсутствует</i> (согласно чертежу(ам) градостроительного плана)	<i>Информация отсутствует</i> (назначение объекта культурного наследия, общая площадь, площадь застройки)
---	-------------------------------------------------------------------------------------	-----------------------------------------------------------------------------------------------------------------

Информация отсутствует

(наименование органа государственной власти, принявшего решение о включении выявленного объекта культурного наследия в реестр, реквизиты этого решения)

регистрационный номер в реестре

Информация отсутствует от *Информация отсутствует*

(дата)

4. Информация о расчетных показателях минимально допустимого уровня обеспеченности территории объектами коммунальной, транспортной, социальной инфраструктур и расчетных показателях максимально допустимого уровня территориальной доступности указанных объектов для населения в случае, если земельный участок расположен в границах территории, в отношении которой предусматривается осуществление деятельности по комплексному и устойчивому развитию территории:

Информация о расчетных показателях минимально допустимого уровня обеспеченности территории								
Объекты коммунальной инфраструктуры			Объекты транспортной инфраструктуры			Объекты социальной инфраструктуры		
Наименование вида объекта	Единица измерения	Расчетный показатель	Наименование вида объекта	Единица измерения	Расчетный показатель	Наименование вида объекта	Единица измерения	Расчетный показатель
1	2	3	4	5	6	7	8	9
-	-	-	-	-	-	-	-	-
Информация о расчетных показателях максимально допустимого уровня территориальной доступности								
Наименование вида объекта	Единица измерения	Расчетный показатель	Наименование вида объекта	Единица измерения	Расчетный показатель	Наименование вида объекта	Единица измерения	Расчетный показатель
1	2	3	4	5	6	7	8	9
-	-	-	-	-	-	-	-	-

5. Информация об ограничениях использования земельного участка, в том числе, если земельный участок полностью или частично расположен в границах зон с особыми условиями использования территорий

Земельный участок находится в пределах приаэродромных территорий аэродромов: Внуково, Остафьево. Согласовать размещение объекта капитального строительства в соответствии с действующим законодательством.^{1}*

Земельный участок находится в границах района аэродрома Москва (Внуково). В пределах границ района аэродрома (вертодрома, посадочной площадки) запрещается

строительство без согласования старшего авиационного начальника аэродрома (вертодрома, посадочной площадки):

- а) объектов высотой 50 м и более относительно уровня аэродрома (вертодрома);**
- б) линий связи и электропередачи, а также других источников радио- и электромагнитных излучений, которые могут создавать помехи для работы радиотехнических средств;**
- в) взрывоопасных объектов;**
- г) факельных устройств для аварийного сжигания сбрасываемых газов высотой 50 м и более (с учетом возможной высоты выброса пламени);**
- д) промышленных и иных предприятий и сооружений, деятельность которых может привести к ухудшению видимости в районе аэродрома (вертодрома).²**

Земельный участок полностью расположен в зоне планируемого размещения линий высокоскоростной железнодорожной магистрали "Москва – Смоленск - Красное".^{3*}

Земельные участки, подлежащие воздействию земляных, строительных, мелиоративных, хозяйственных, работ по использованию лесов и иных видов работ подлежат проведению государственной историко-культурной экспертизы путем археологических натурных исследований.⁴

6. Информация о границах зон с особыми условиями использования территорий, если земельный участок полностью или частично расположен в границах таких зон:

Наименование зоны с особыми условиями использования территории с указанием объекта, в отношении которого установлена такая зона	Перечень координат характерных точек в системе координат, используемой для ведения Единого государственного реестра недвижимости		
	Обозначение (номер) характерной точки	X	Y
1	2	3	4
<i>Приаэродромная территория аэродрома Внуково</i>	-	-	-
<i>Приаэродромная территория аэродрома Остафьево</i>	-	-	-
<i>Район аэродрома Москва (Внуково)</i>	-	-	-
<i>Зона планируемого размещения линий высокоскоростной железнодорожной магистрали "Москва – Смоленск - Красное"</i>	-	-	-

7. Информация о границах зон действия публичных сервитутов

Информация отсутствует

Обозначение (номер) характерной точки	Перечень координат характерных точек в системе координат, используемой для ведения Единого государственного реестра недвижимости	
	X	Y
-	-	-

8. Номер и (или) наименование элемента планировочной структуры, в границах которого расположен земельный участок

Приказ Министерства строительства и жилищно-коммунального хозяйства Российской Федерации от 25 апреля 2017 г. № 738/пр "Об утверждении видов элементов планировочной структуры". Городское поселение Одинцово, 50:20:0030106

9. Информация о технических условиях подключения (технологического присоединения) объектов капитального строительства к сетям инженерно-технического обеспечения, определенных с учетом программ комплексного развития систем коммунальной инфраструктуры поселения, городского округа

Информацию о технических условиях см. приложение

10. Реквизиты нормативных правовых актов субъекта Российской Федерации, муниципальных правовых актов, устанавливающих требования к благоустройству территории

Закон Московской области от 30 декабря 2014 года № 191/2014-ОЗ "О благоустройстве в Московской области" (с изменениями на 23 марта 2017 года)

11. Информация о красных линиях: _____ -

Обозначение (номер) характерной точки	Перечень координат характерных точек в системе координат, используемой для ведения Единого государственного реестра недвижимости	
	X	Y
-	-	-

¹ - Воздушный кодекс Российской Федерации от 19.03.1997 г. № 60-ФЗ (ред. от 29.07.2017 г.).

² - Постановление Правительства Российской Федерации от 11.03.2010 г. № 138 (ред. от 14.02.2017 г. № 182) "Об утверждении Федеральных правил использования воздушного пространства Российской Федерации".

³ - Схема территориального планирования транспортного обслуживания Московской области, утвержденная постановлением Правительства Московской области от 25.03.2016 г. № 230/8.

⁴ - Федеральный закон от 25.06.2002 г. № 73-ФЗ (ред. от 07.03.2017 г.) "Об объектах культурного наследия (памятниках истории и культуры) народов Российской Федерации".

* - Приведено в информационных целях, подлежит учету при проектировании.

Приложения

Московская область,
Одинцовский район, р. п. Новоивановское

Сведения о технических условиях от 06.10.2017 № 8746
на газоснабжение объекта капитального строительства (жилой многоэтажный дом), располагаемый на земельном участке с кадастровым номером 50:20:0030106:3620 по адресу: Московская область, Одинцовский р-н, г. Одинцово

1. Предельная свободная мощность существующих сетей.

Ориентировочным источником газоснабжения указанного земельного участка может являться газопровод от ГРС «14». Предельная свободная мощность в точке подключения составляет 100 куб.м/час.

2. Максимальная нагрузка: 100 куб.м/час.

3. Срок подключения объекта капитального строительства к сетям инженерно-технического обеспечения: 2 года с даты заключения Договора о подключении.

4. Размер платы за подключение (технологическое присоединение):

Определяется в соответствии с Распоряжением Комитета по ценам и тарифам Московской области от 30.12.2016 № 249-р.

5. Срок действия данных сведений.

В течение 6 месяцев.

начальник отдела подготовки и
исполнения договоров филиала
ГУП МО «Мособлгаз»
«ОдинцовоМежрайгаз»



Бачило Е.Ю.



ОТКРЫТОЕ АКЦИОНЕРНОЕ ОБЩЕСТВО

«Одинцовский Водоканал»

143002, Московская область, г. Одинцово, ул. Западная, дом 17

ИНН/КПП 5032199733/503201001, ОГРН 1085032325531

Телефон / факс: 8 (495) 593 - 29 - 03, E-mail: odinvodokanal@mail.ru

ТЕХНИЧЕСКИЕ УСЛОВИЯ

ПОДКЛЮЧЕНИЯ (ТЕХНОЛОГИЧЕСКОГО ПРИСОЕДИНЕНИЯ) ОБЪЕКТА КАПИТАЛЬНОГО СТРОИТЕЛЬСТВА К СЕТЯМ ИНЖЕНЕРНО-ТЕХНИЧЕСКОГО ОБЕСПЕЧЕНИЯ

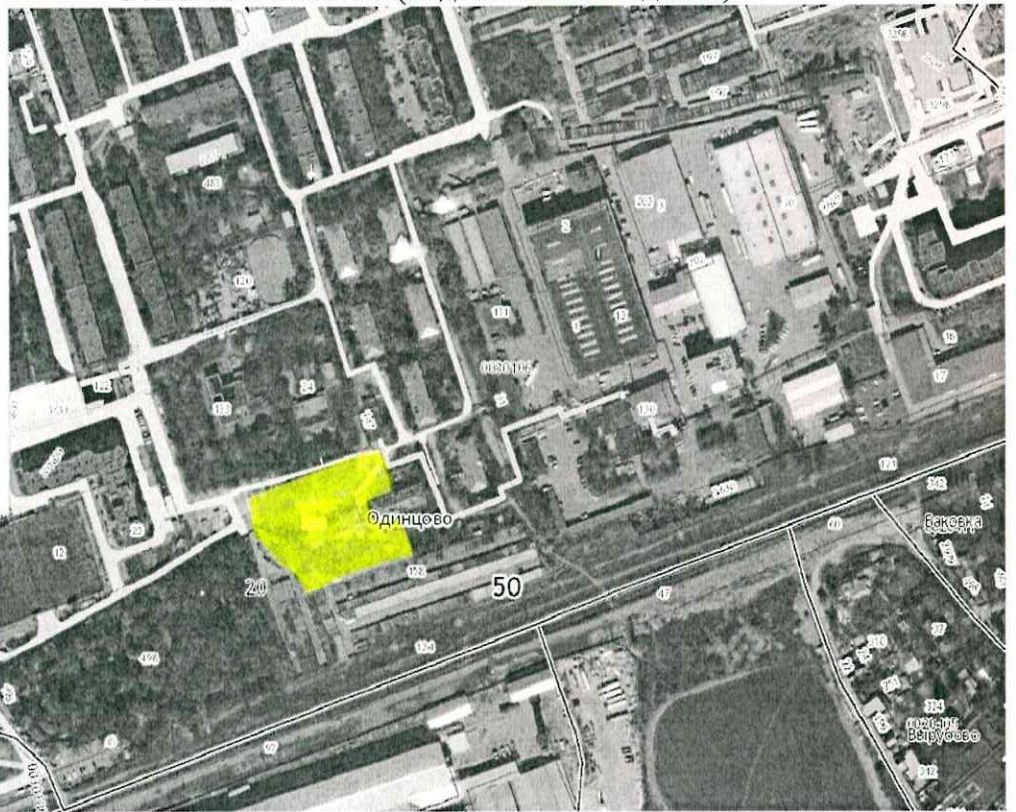
Информация о РСО	
Наименование РСО	ОАО «Одинцовский Водоканал»
ИНН	5032199733
Адрес РСО	Московская обл., г. Одинцово, ул. Западная, дом №17
Реквизиты	
Номер ТУ	01/ПТО/0672/17/ВО/ТУ
Дата выдачи ТУ	06.10.2017 г.
Срок действия ТУ	3 года (Постановление Правительства РФ № 83 от 13.02.2006г.)
Заявитель	
Наименование	Общество с ограниченной ответственностью "ЮАССтрой"
Дата и номер заявления	03.10.2017г. № P09063-17ВХ/ГПЗУ
Информация об объекте	
Кадастровый номер земельного участка	50:20:0030106:3620
Адрес земельного участка	Московская обл., Одинцовский район, г. Одинцово.
Функциональное назначение объекта	Жилой многоквартирный дом.
Вид ресурса сети инженерно-технического обеспечения	
Водоотведение	
Технические параметры в точке подключения	
Возможная точка подключения	В самотечную канализационную сеть Ø300 мм, ж/б, проходящую от жилого дома № 39 по ул. Вокзальная. Точку подключения и отметку лотка, определить проектом.
Максимальная нагрузка в возможной точке подключения (м ³ /сут.)	-
Срок подключения объекта к сетям	Подключение объекта кап.строительства осуществляется в срок не более 18 месяцев от даты заключения договора о подключении, если более длительные сроки не указаны в заявке заявителя (основание п.106 Постановления Правительства РФ №644 от 29.07.2013)
Максимальный (предельный) свободный расход сточных вод, м ³ /сут.	-
Тип сети (самотечный, напорный)	Самотечный
Материал трубопровода (чугун, керамика, полиэтилен, сталь)	Железобетон
Диаметр существующего трубопровода, мм	Ø300 мм
Прочие условия подключения	Проект наружных сетей водопровода и канализации жилого дома представить на согласование в ОАО "Одинцовский Водоканал" <i>1экз. возврату не подлежит.</i>

- Данные технические условия не являются основанием для заключения договора о подключении и резервирования мощности.

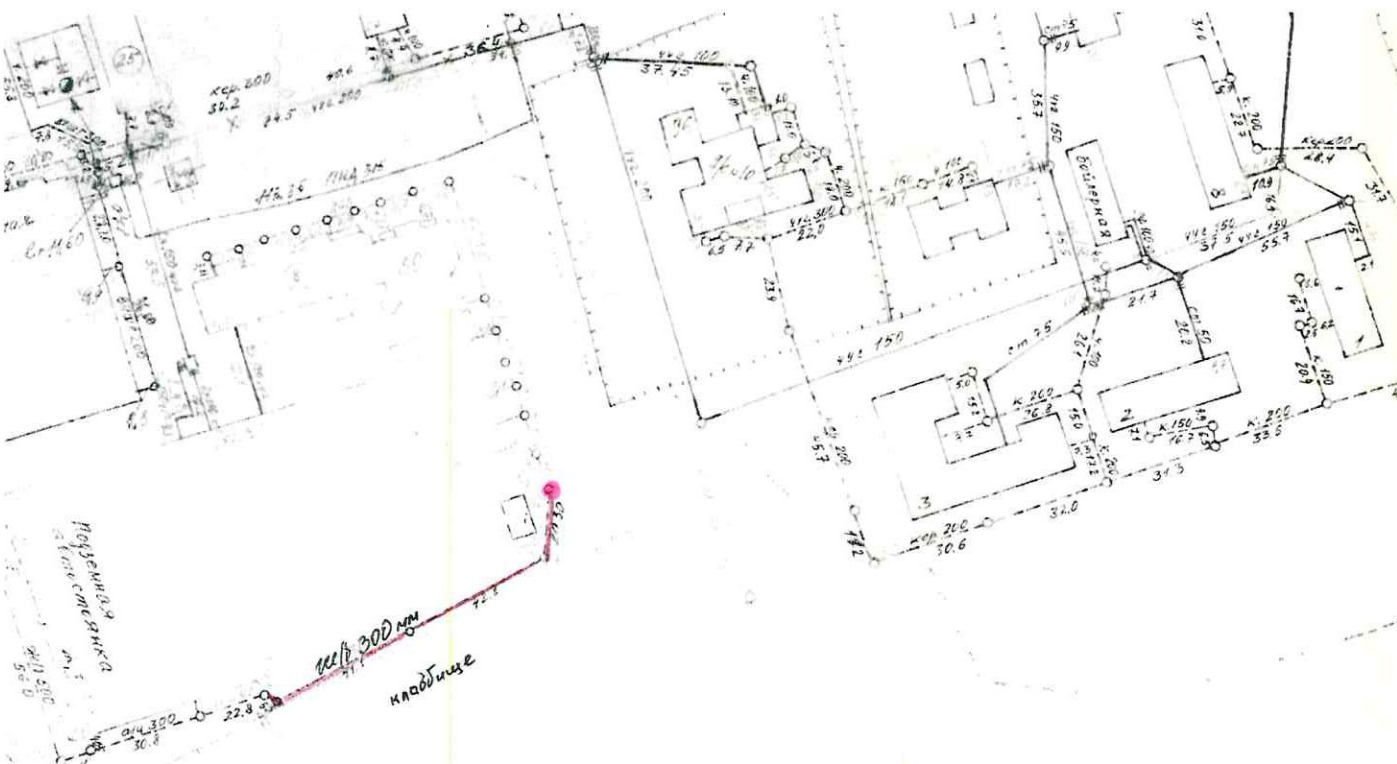
- Правообладатель земельного участка в течение одного года, или при комплексном освоении земельного участка в целях жилищного строительства в течение трех лет с момента предоставления технических условий, должен определить необходимую ему для подключения (технологического присоединения) к сетям инженерно-технического обеспечения нагрузку

**Приложение 1. План местности с указанием размещения земельного участка
50:20:0030106:3620 (подключаемого здания).**

50:20:0030106:3620 Московская область, ин. Одинцовский, г. Одинцово	
План 2D → План 3D → Поиск в границах объекта →	
Информация	Услуги
Тип:	Земельный участок
Кад. номер:	50:20:0030106:3620
Кад. квартал:	50:20:0030106
Статус:	Учтенный
Адрес:	Московская область, ин. Одинцовский, г. Одинцово
Категория земель:	Земли населенных пунктов
Форма собственности:	
Надаторная стоимость:	48 797 924,40 руб.
Уточненная площадь:	7 092 кв. м
Разрешенное использование:	Для многоэтажной застройки
по документу:	для размещения многоэтажной жилой застройки (застройка застроенной)
Кадастровый инженер:	Самоснов Евгений Викторович
Дата постановки на учет:	20.09.2016
Дата изменения сведений в ГИИ:	28.09.2017
Дата выгрузки сведений из ГИИ:	13.09.2017



Приложение: Схема сетей водоотведения



Генеральный директор
ОАО «Одинцовский Водоканал»
 Исполнитель Начальник ПТО Т.А. Кожевникова
 Тел. (495) 593-59-95; (495) 599-72-26

/С.А.Гончар/



ОТКРЫТОЕ АКЦИОНЕРНОЕ ОБЩЕСТВО

«Одинцовский Водоканал»

143002, Московская область, г. Одинцово, ул. Западная, дом 17

ИНН/КПП 5032199733/503201001, ОГРН 1085032325531

Телефон / факс: 8 (495) 593 - 29 - 03, E-mail: odinvodokanal@mail.ru

ТЕХНИЧЕСКИЕ УСЛОВИЯ

ПОДКЛЮЧЕНИЯ (ТЕХНОЛОГИЧЕСКОГО ПРИСОЕДИНЕНИЯ) ОБЪЕКТА КАПИТАЛЬНОГО СТРОИТЕЛЬСТВА К СЕТЯМ ИНЖЕНЕРНО-ТЕХНИЧЕСКОГО ОБЕСПЕЧЕНИЯ

Информация о РСО

Наименование РСО	ОАО «Одинцовский Водоканал»	
ИНН	5032199733	
Адрес РСО	Московская обл. г. Одинцово, улица Западная, дом №17	
Реквизиты		
Номер ТУ	01/ПТО/0671/17/ВС/ТУ	
Дата выдачи ТУ	06.10.2017 г.	
Срок действия ТУ	3 года (Постановление Правительства РФ № 83 от 13.02.2006г.)	
Заявитель		
Наименование	Общество с ограниченной ответственностью "ЮАССтрой"	
Дата и номер заявления	03.10.2017г.	№ Р09063-17ВХ/ГПЗУ
Информация об объекте		
Кадастровый номер земельного участка	50:20:0030106:3620	
Адрес земельного участка	Московская обл., Одинцовский район, г. Одинцово.	
Функциональное назначение объекта	Жилой многоквартирный дом.	
Вид ресурса сети инженерно-технического обеспечения		
<i>Холодное водоснабжение</i>		
Технические параметры в точке подключения		
Возможная точка подключения	От существующей водопроводной сети Ø315мм, ПНД, проходящей у жилого дома № 39 по ул. Вокзальная. Точку подключения и трассировку сети определить проектом в соответствии с проектом планировки - МКР-6. В связи с ликвидацией существующих сетей, попадающих в пятно застройки, произвести переключение существующих абонентов на новую сеть.	
Максимальная нагрузка в возможной точке подключения, м ³ /сут.	-	
Срок подключения объекта к сетям	Подключение объекта кап.строительства осуществляется в срок не более 18 месяцев от даты заключения договора о подключении, если более длительные сроки не указаны в заявке заявителя (основание п.106 Постановления Правительства РФ №644 от 29.07.2013)	
Максимальный (предельный) свободный расход воды, м3/ч	-	
Расчетный напор воды, м вод.ст.	20 м вод.ст.	
Расчетный расход воды на противопожарные нужды, л/с.	Не определен Заявителем	
Диаметр существующего водопровода, мм	Ø 300мм, чугун.	
Прочие условия подключения	На вводе водопровода, установить водомер.	

- Данные технические условия не являются основанием для заключения договора о подключении и резервирования мощности.

- Правообладатель земельного участка в течение одного года, или при комплексном освоении земельного участка в целях жилищного строительства в течение трех лет с момента предоставления технических условий, должен определить необходимую ему для подключения (технологического присоединения) к сетям инженерно-технического обеспечения нагрузку

**Приложение 1. План местности с указанием размещения земельного участка
50:20:0030106:3620 (подключаемого здания).**

50:20:0030106:3620 Московская область, г.м. Одинцовский, г. Одинцово	
План ВУ → План МК → Поиск в границах объекта →	
Информация	Услуги
Тип:	Земельный участок
Кад. номер:	50.20.0030106.3620
Кад. квартал:	50.20.0030106
Статус:	участок в
Адрес:	Московская область, г.м. Одинцовский, г. Одинцово
Категория земель:	Земли населенных пунктов
Форма собственности:	-
Кадастровая стоимость:	48 797 924,40 руб.
Уточненная площадь:	7 092 кв. м
Разрешенное использование:	Для многоэтажной застройки
по документу:	для размещения многоэтажной жилой застройки (высотная застройка)
Кадастровый инженер:	Самсонов Евгений Викторович
Дата постановки на учет:	20.09.2016
Дата изменения сведений в ГИИ:	18.09.2017
Дата выгрузки сведений из ГИИ:	19.09.2017

Приложение: Схема сетей водоснабжения



Генеральный директор

ОАО «Одинцовский Водоканал»

Исполнитель

Начальник ПТО Т.А. Кожевникова

Тел.

(495) 593-59-95:(495) 599-72-26

/С.А.Гончар/



ОДИНЦОВСКАЯ ТЕПЛОСЕТЬ

Министерство
жилищно – коммунального хозяйства
Московской области

РОССИЙСКАЯ ФЕДЕРАЦИЯ
МОСКОВСКАЯ ОБЛАСТЬ

Акционерное общество
ОДИНЦОВСКАЯ ТЕПЛОСЕТЬ

ГКУ МО «АРКИ»

Южная ул., д. 4, Одинцово, 143000
тел./факс: +7 (495) 150-15-33
e-mail: teploset@odhs.ru
ОГРН 1085032325542
ИНН/КПП 5032199740/503201001

16.10.17 № 05/4137

На № _____ от _____

Акционерное общество «Одинцовская теплосеть» рассмотрело поступившую заявку ООО «ЮАССстрой» (входящий № заявки Р09063-17ВХ/ГПЗУ от 03.10.17г.) на предоставление технических условий подключения жилого многоэтажного дома, расположенного по адресу: Одинцовский р-он, г. Одинцово, земельный участок с кадастровым № 50:20:0030106:3620 и сообщает следующее.

На основании п.9 и п.13 «Правил определения и предоставления технических условий подключения объекта капитального строительства к сетям инженерно – технического обеспечения», утвержденных Постановлением Правительства РФ от 13.02.2006г. №83, в связи с отсутствием резерва тепловой мощности на источнике теплоснабжения и пропускной способности тепловых сетей АО «Одинцовская теплосеть», предоставление технических условий подключения к централизованной системе теплоснабжения заявленного объекта в настоящее время невозможно.

Для подключения (технологического присоединения) к системе теплоснабжения, необходимо выполнить ряд работ по реконструкции существующих сетей и источника теплоснабжения.

В настоящее время в инвестиционную программу АО «Одинцовская теплосеть» по комплексному расширению мощности существующих систем теплоснабжения объект по адресу: Одинцовский р-он, г. Одинцово, земельный участок с кадастровым № 50:20:0030106:3620 не включен. После определения заявителем необходимой подключаемой нагрузки и предоставления полного комплекта документов согласно п.11 постановления Правительства РФ от 16.04.2012 №307 «О Порядке подключения к системам теплоснабжения и о внесении изменений в некоторые акты Правительства Российской Федерации», будет направлена заявка на корректировку инвестиционной программы в курирующие службы Администрации г. п. Одинцово и МЖКХ МО для включения в техническое задание заявленного объекта. После реализации данных мероприятий и при своевременном включении в инвестиционную программу заявленного объекта, появится техническая возможность подключения (технологического присоединения) к системе теплоснабжения.

Генеральный директор

В.И. Бессонов

1. Предельная свободная мощность существующих сетей.

Вблизи участка расположена ПС- 188 "Одинцово"
ПАО «МОЭСК». Максимальная мощность, разрешенная для технологического присоединения, по информации, размещенной на официальном интернет сайте владельца указанного питающего центра составляет 38,817 МВА.

2. Максимальная нагрузка: 38,817 МВА.

3. Срок осуществления мероприятий по технологическому присоединению:

В соответствии с подпунктом б) пункта 16 Правил технологического присоединения энергопринимающих устройств потребителей электрической энергии, объектов по производству электрической энергии, а также объектов электросетевого хозяйства, принадлежащих сетевым организациям и иным лицам, к электрическим сетям», утвержденных Постановлением Правительства Российской Федерации от 27.12.2004 № 861, срок присоединения составляет:

3.1. В случаях осуществления технологического присоединения к электрическим сетям классом напряжения до 20 кВ включительно, при этом расстояние от существующих электрических сетей необходимого класса напряжения до границ участка, на котором расположены присоединяемые энергопринимающие устройства, составляет не более 300 метров в городах и поселках городского типа и не более 500 метров в сельской местности и от сетевой организации не требуется выполнение работ по строительству (реконструкции) объектов электросетевого хозяйства, включенных (подлежащих включению) в инвестиционные программы сетевых организаций (в том числе смежных сетевых организаций), и (или) объектов по производству электрической энергии, за исключением работ по строительству объектов электросетевого хозяйства от существующих объектов электросетевого хозяйства до присоединяемых энергопринимающих устройств и (или) объектов электроэнергетики:

3.1.1 4 месяца - для заявителей, максимальная мощность энергопринимающих устройств которых составляет до 670 кВт включительно;

3.1.2 1 год - для заявителей, максимальная мощность энергопринимающих устройств которых составляет свыше 670 кВт;

3.2 в иных случаях:

3.2.1 6 месяцев - для заявителей – юридических лиц и индивидуальных предпринимателей в целях технологического присоединения по одному источнику электроснабжения энергопринимающих устройств, максимальная мощность которых составляет до 150 кВт включительно (с учетом ранее присоединенных в данной точке присоединения энергопринимающих устройств), для заявителей - физических лиц, в целях технологического присоединения энергопринимающих устройств, максимальная мощность которых составляет до 15 кВт включительно (с учетом ранее присоединенных в данной точке присоединения энергопринимающих устройств), которые используются для бытовых и иных нужд, не связанных с осуществлением предпринимательской деятельности, и электроснабжение которых предусматривается по одному источнику, и для заявителей, осуществляющих технологическое присоединение путем перераспределения мощности, если технологическое присоединение осуществляется к электрическим сетям, уровень напряжения которых составляет □