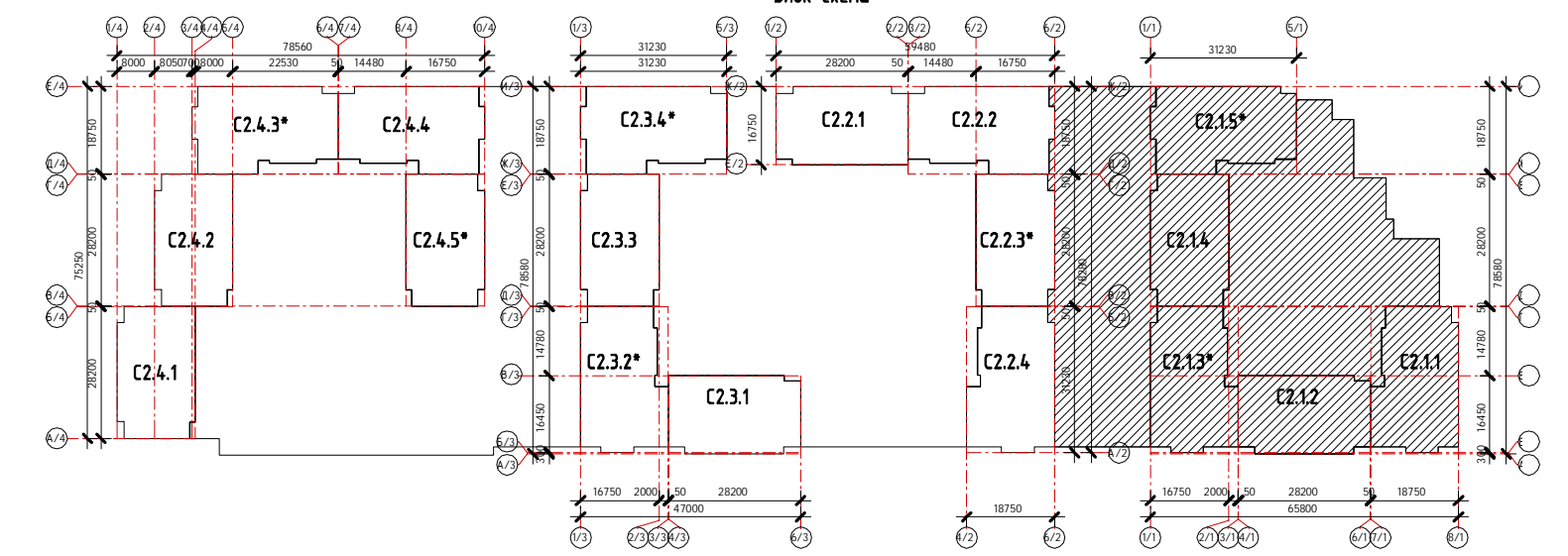
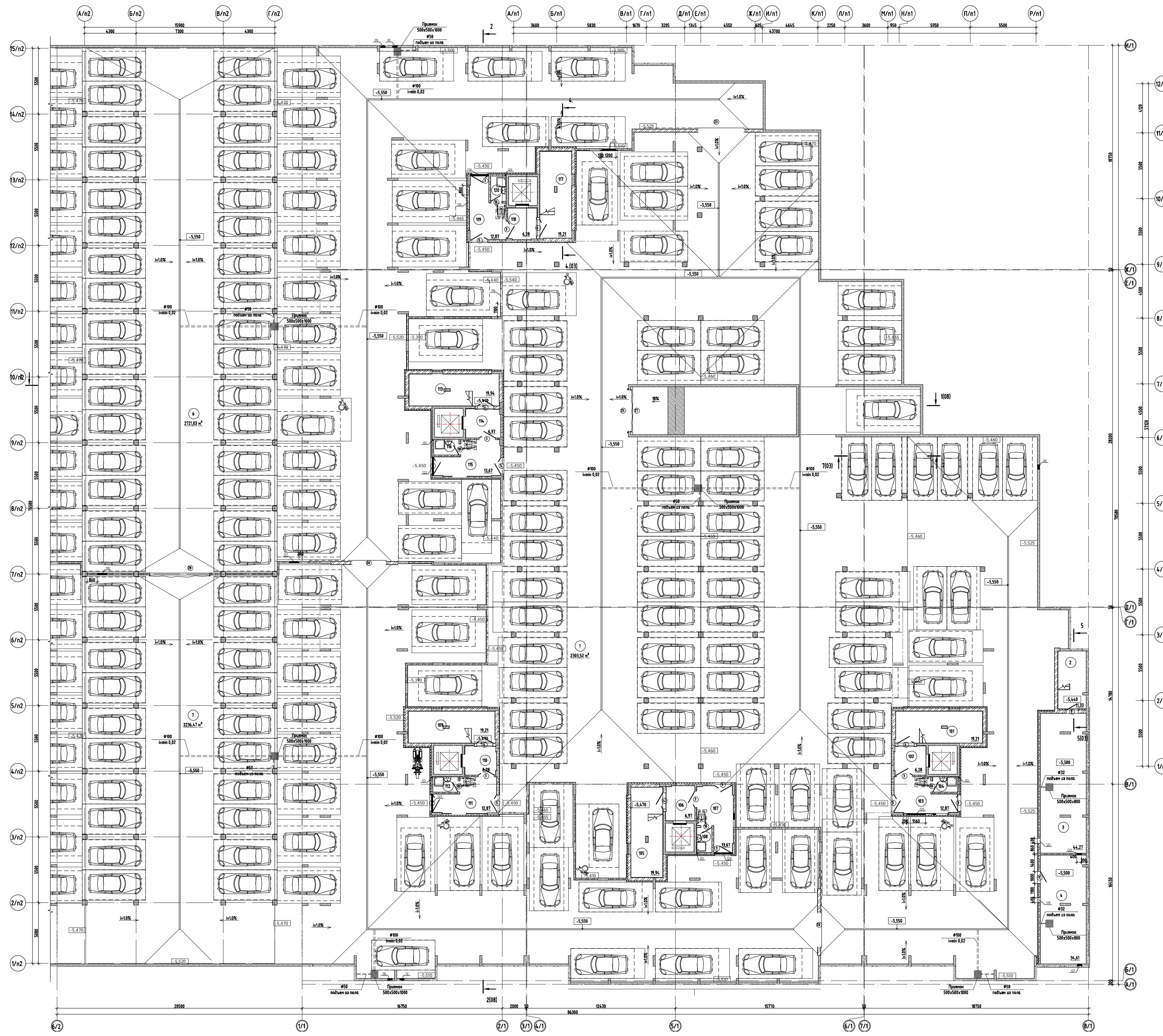


План автостоянки на отм.-5.450 между осями 6/2- 8/1 и А/1-И/1

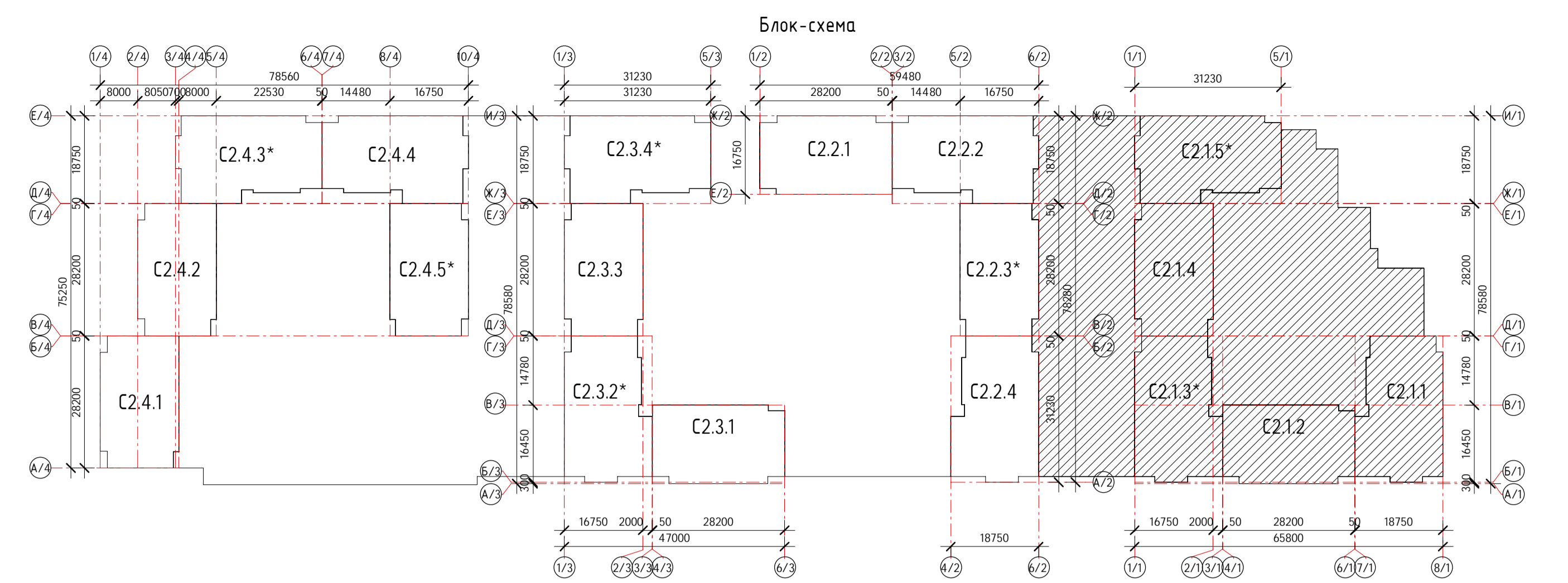


Экспликация помещений

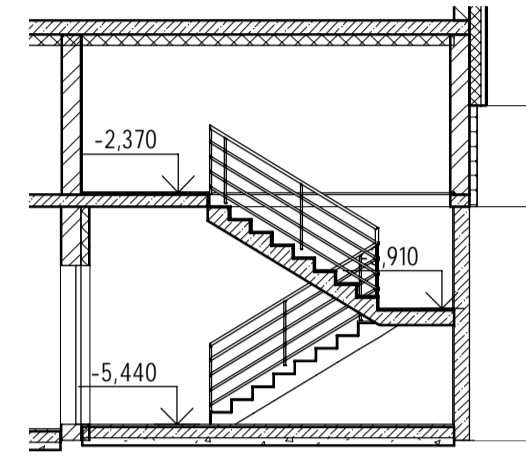
№ п/п	Наименование	Площадь, м²	Кол-во помещений
Пом. секции 1 Секции 1			
1	Помещение обслуживания ЛТ площадью проездов	1173,59	
2	Лестничная клетка	11,33	
3	МТП	44,27	
4	Войлочный грех	34,61	
101	Лестничная клетка	19,21	
102	Тайр-шлюз ГФЗ	4,28	
103	Тайр-шлюз ГФЗ	12,87	
104	МЖ	2,67	
105	Лестничная клетка	19,94	
106	Тайр-шлюз	6,97	
107	Тайр-шлюз ГФЗ	13,67	
108	МЖ	2,67	
109	Лестничная клетка	19,21	
110	Тайр-шлюз	4,28	
111	Тайр-шлюз ГФЗ	12,87	
112	МЖ	2,67	
113	Лестничная клетка	19,94	
114	Тайр-шлюз	6,97	
115	Тайр-шлюз ГФЗ	13,67	
116	МЖ	2,67	
117	Лестничная клетка	19,21	
118	Тайр-шлюз	4,28	
119	Тайр-шлюз ГФЗ	12,87	
120	МЖ	2,67	
		2503,32	
Пом. секции 2			
5	Помещение обслуживания ЛТ площадью проездов	1272,19	
6	Помещение проездов	2721,51	
Пом. секции 3			
7	Помещение обслуживания ЛТ площадью проездов	1175,54	
		2236,47	

- стены, перегородки из керамического полнотелого кирпича, облицованные утеплителем на минераловатной основе 1-100мм
- стены из керамического полнотелого кирпича, облицованные утеплителем на основе экструдированного пенополистирола 1-100мм
- стены, перегородки из керамического полнотелого кирпича КР-р-ра 190/190/2,0/50 1-100-250 мм на растворе М75
- колонны, стены из монолитного железобетона
- пол отделки помещения
- пол пола
- марки проема

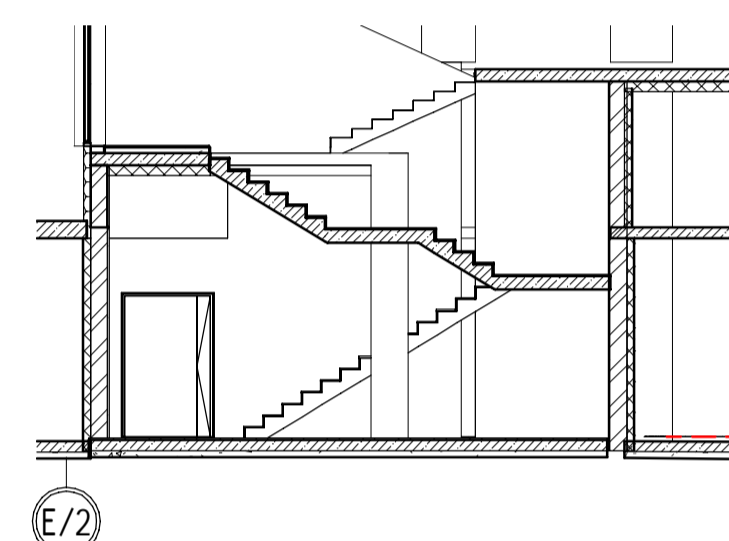
И.П.И.И.		С.И.И.И.		С.И.И.И.		С.И.И.И.		С.И.И.И.	
АС-72-19 - АР1									
«Жилой комплекс «Иренин город». 2-й парадный комплекс. Жилое здание № 21, 22, 23, 24»									
Жилое здание № 21, 22, 23, 24. Подземная автостоянка.									
План автостоянки на отм.-5.450 между осями 6/2- 8/1 и А/1-И/1									
И.П.И.И.		С.И.И.И.		С.И.И.И.		С.И.И.И.		С.И.И.И.	
И.П.И.И.		С.И.И.И.		С.И.И.И.		С.И.И.И.		С.И.И.И.	
И.П.И.И.		С.И.И.И.		С.И.И.И.		С.И.И.И.		С.И.И.И.	



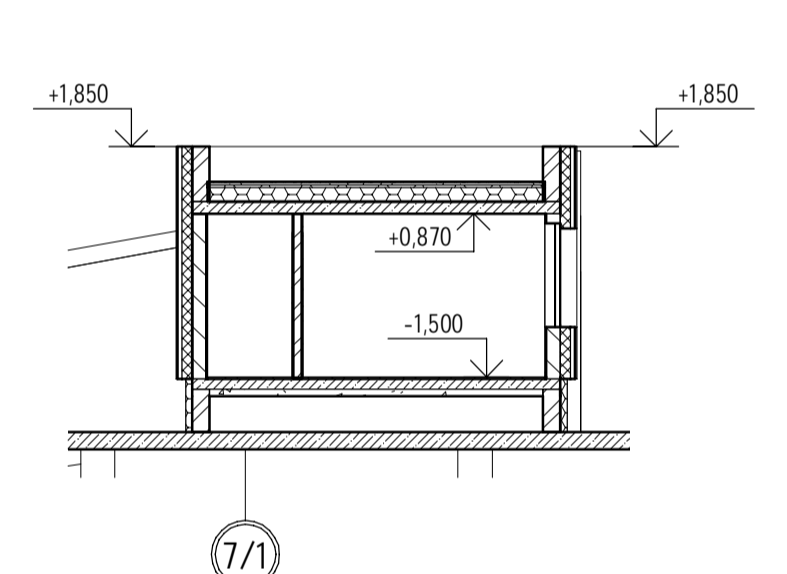
Разрез 5-5



Разрез 4-4.1



Разрез 7-7



Экспликация помещений

№ помещения	Наименование	Площадь, м²	Кол. помещений
Всего помещений			
270	Пол-парков	8,31	
273	Самарка	2,90	

Экспликация помещений

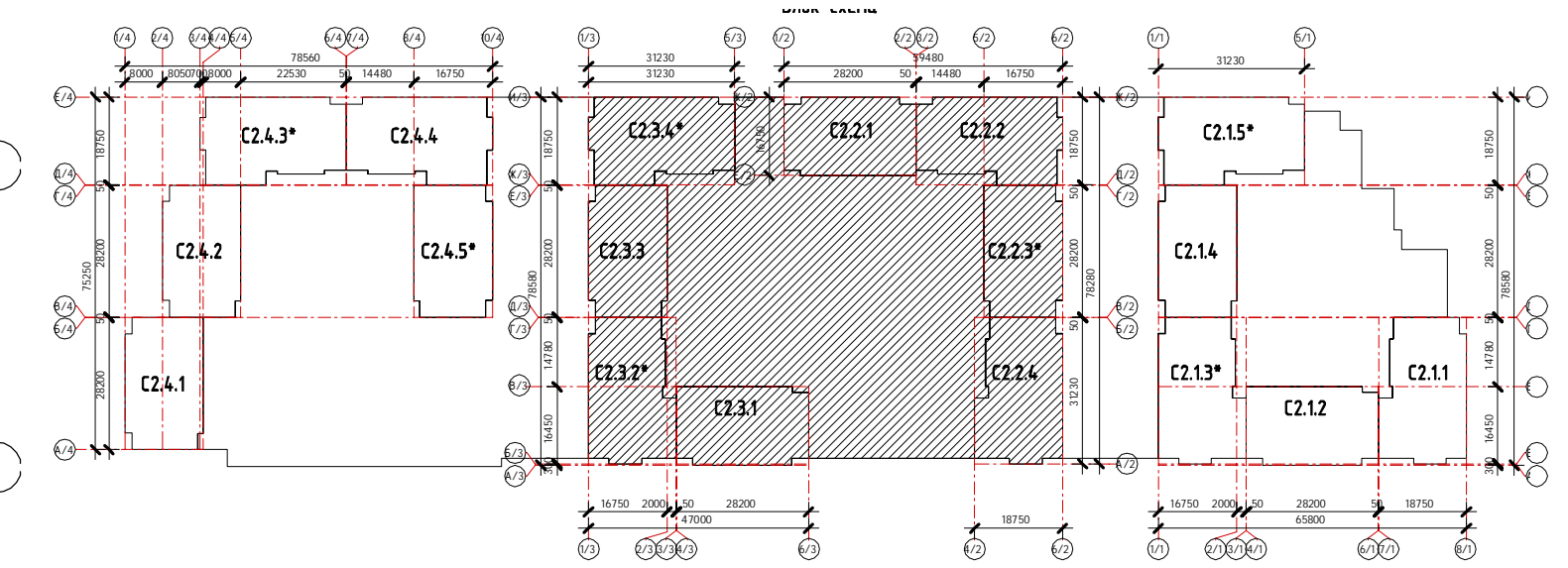
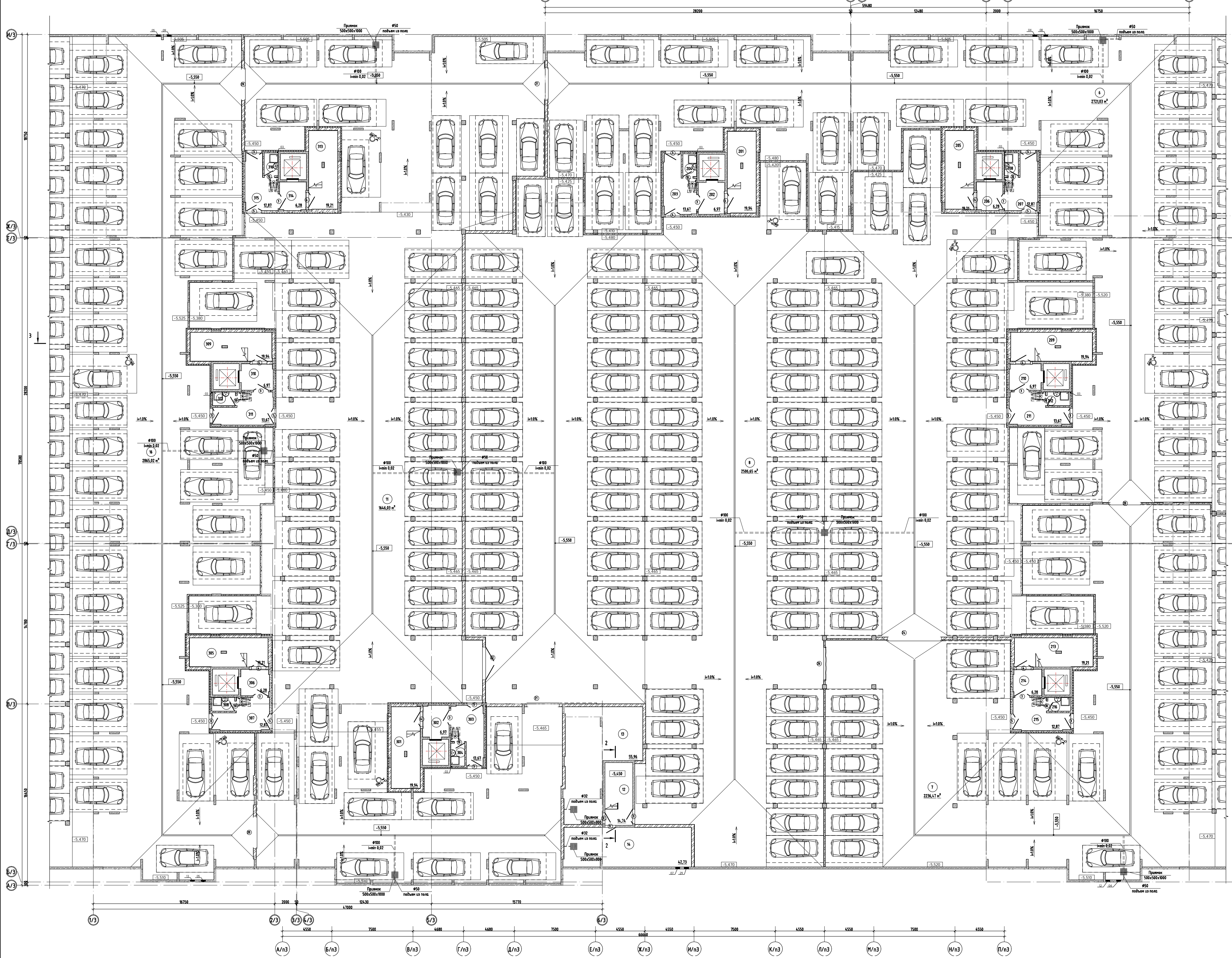
№ помещения	Наименование	Площадь, м²	Кол. помещений
Технический этаж 2/1			
42	Техническое помещение 1	1946,46	
43	Вентилятора ПД	21,46	
79	Вентилятора ПД	26,76	
80	Вентилятора ПД	21,46	
81	Вентилятора ПД	26,76	
82	Вентилятора ПД	21,35	
83	Щитовая	19,02	
84	Трансформатор	2,44	
85	Трансформатор	2,44	
123	Лестничная клетка	24,23	
242	Лестничная клетка	19,23	
247	Лестничная клетка	19,94	
260	Лестничная клетка	19,23	
261	Лестничная клетка	19,94	
269	Лестничная клетка	19,23	
		2079,95	

Условные обозначения

- стены, перегородки из керамического полнотелого кирпича, облицованные улитеплитен на цементном растворе 1:100мм
- стены из керамического полнотелого кирпича, облицованные улитеплитен на основе экструзионного пенополистирола 1-100мм
- стены, перегородки из керамического полнотелого кирпича КР-Р по ТНФ/100/2/0/50 1-120-250мм на растворе М75
- колонны, стены из монолитного железобетона
- тип отделки помещения
- тип пола
- марка проема

АС-72-19 - АР2					
«Жилой комплекс «Времена года» 2-й очереди комплекс. Жилой дом № 21.2.2.3.2.4»					
Ип.	Кален.	Акт.	Фик.	Подп.	Дата
Архитектор	Кальчиш				
Жилой дом № 21.2.2.3.2.4. Подземная автостоянка.					
План технического этажа на отм.-2.400. План покрытия автостоянки между осями 6/2- 8/1 и А/1-И/1					
Исполн.	Сидельникова				
					000 "Архи Студио"

План автостоянки на отм.-5.450 между осями 1/3- 6/2 и А/3-И/3



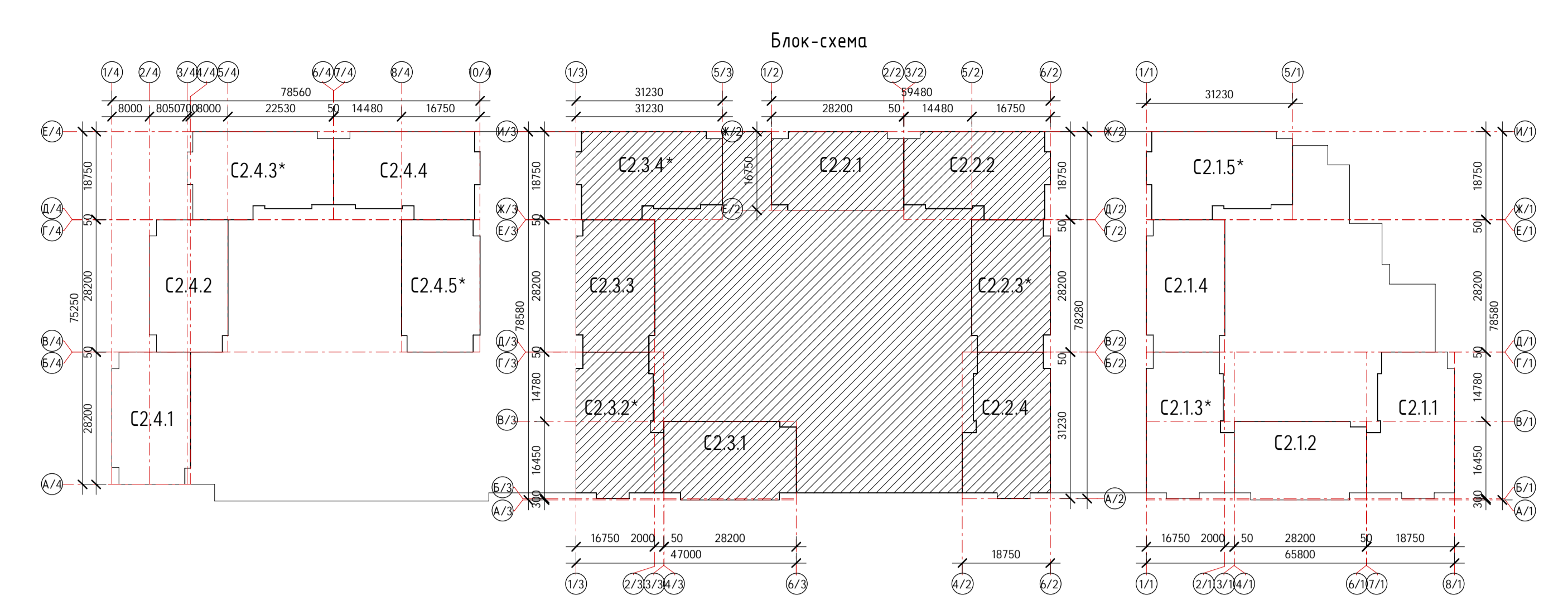
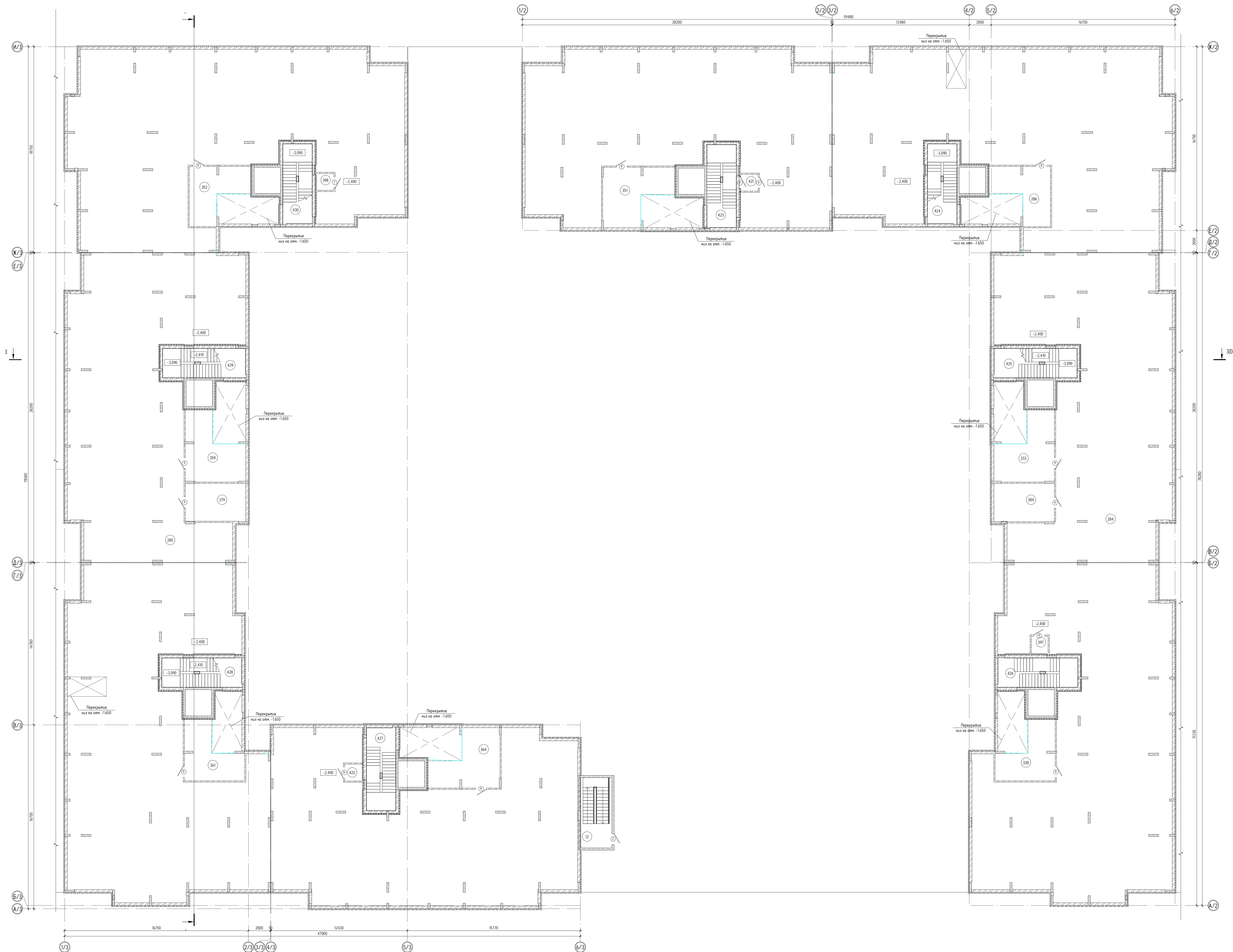
Экспликация помещений

Номер помещения	Назначение	Площадь, м²	Кат. помещения
Пом. секции 2			
6	Помещение автостоянки 2	1029,73	
Пом. секции 3			
7	Помещение автостоянки 3	271,25	
210	Автомобильный гараж	19,21	
214	Гараж-шлюз	6,28	
215	Гараж-шлюз ГФЗ	12,87	
216	МЗМ	2,67	
Пом. секции 4			
8	Помещение автостоянки 4	1860,23	
201	Автомобильный гараж	19,94	
202	Гараж-шлюз	6,97	
203	Гараж-шлюз ГФЗ	13,67	
204	МЗМ	2,67	
205	Автомобильный гараж	19,21	
206	Гараж-шлюз	6,28	
207	Гараж-шлюз ГФЗ	12,87	
208	МЗМ	2,67	
209	Автомобильный гараж	19,94	
210	Гараж-шлюз	6,97	
211	Гараж-шлюз ГФЗ	13,67	
212	МЗМ	2,67	
Пом. секции 5			
11	Помещение автостоянки 5	1645,78	
12	Автомобильный гараж	16,74	
13	МЗМ	55,96	
14	МЗМ, водонапорный узел	42,73	
191	Автомобильный гараж	19,94	
192	Гараж-шлюз	6,97	
193	Гараж-шлюз ГФЗ	13,67	
194	МЗМ	2,67	
195	Автомобильный гараж	19,21	
196	Гараж-шлюз	6,28	
197	Гараж-шлюз ГФЗ	12,87	
198	МЗМ	2,67	
199	Автомобильный гараж	19,94	
190	Гараж-шлюз	6,97	
191	Гараж-шлюз ГФЗ	13,67	
192	МЗМ	2,67	
193	Автомобильный гараж	19,21	
194	Гараж-шлюз	6,28	
195	Гараж-шлюз ГФЗ	12,87	
196	МЗМ	2,67	
Пом. секции 6			
16	Помещение автостоянки 6	1919,44	
	Площадь проходов	2865,02	

- стены, перегородки из керамического полнотелого кирпича, облицованные утеплителем на минеральной основе 1-100мм
- стены из керамического полнотелого кирпича, облицованные утеплителем на основе вспененного полистирола 1-100мм
- стены, перегородки из керамического полнотелого кирпича КР-р по 198/100/2/0/50 1-100-250 мм на растворе М75
- колонны, стены из монолитного железобетона
- тип отделки помещения
- тип пола
- марка притвора

АС-72-19 - АР1	
«Жилищный комплекс «Ирбис» 2-й притвора комплекса. Жилищный фонд № 21, 22, 23, 24»	
Жилищный фонд № 21, 22, 23, 24, Подземная автостоянка.	П 04
План автостоянки на отм.-5.450 между осями 1/3- 6/2 и А/3-И/3	
Исполнитель: Сидорова	Лист: 04

План технического этажа на отм.-2.400. План покрытия автостоянки между осями 1/3- 6/2 и А/3-И/3



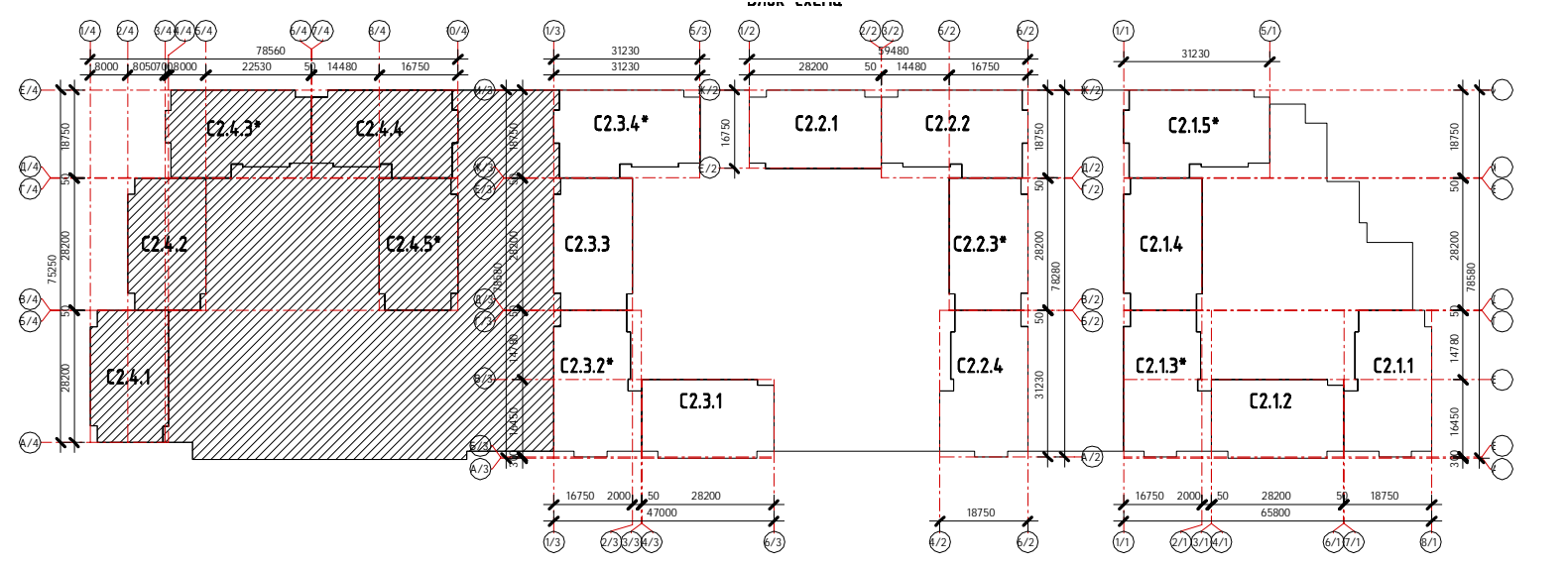
Экспликация помещений				
№№ помещений	Наименование	Площадь, м²	Кол. помещений	Итого
Технический этаж 2.2				
284	Техническое помещение 2	1545,40	1	
286	Вентилятора ПД	21,46	1	
333	Вентилятора ПД	26,76	1	
338	Вентилятора ПД	21,46	1	
351	Вентилятора ПД	26,76	1	
364	Штробер	19,25	1	
397	Тамбур-этаж	2,44	1	
421	Тамбур-этаж	2,44	1	
423	Асфальтная клетка	19,94	1	
424	Асфальтная клетка	19,23	1	
425	Асфальтная клетка	19,94	1	
426	Асфальтная клетка	19,23	1	
		1744,31		

Экспликация помещений				
№№ помещений	Наименование	Площадь, м²	Кол. помещений	Итого
Технический этаж 2.3				
12	Асфальтная клетка	18,18	1	
285	Техническое помещение 3	1544,85	1	
352	Вентилятора ПД	21,46	1	
359	Вентилятора ПД	26,76	1	
361	Вентилятора ПД	21,46	1	
364	Вентилятора ПД	26,76	1	
379	Штробер	19,02	1	
398	Тамбур-этаж	2,44	1	
422	Тамбур-этаж	2,44	1	
427	Асфальтная клетка	19,94	1	
428	Асфальтная клетка	19,23	1	
429	Асфальтная клетка	19,94	1	
430	Асфальтная клетка	19,23	1	
		1745,67		

- Условные обозначения**
- стены, перегородки из керамического полнотелого кирпича, облицованные утеплителем на минеральной вате t=100мм
 - стены из керамического полнотелого кирпича, облицованные утеплителем на основе экструзионного пенополистирола t=100мм
 - стены, перегородки из керамического полнотелого кирпича КР-р по ГОСТ 100/20/50 t=120-250мм на растворе М75
 - колонны, стены из монолитного железобетона
 - тип отделки помещения
 - тип пола
 - марки проема

АС-72-19 - АР2									
«Жилой комплекс «Времена года» 2-й очереди комплекс Жилой Дома № 21.2.2.2.3.2.4»									
ИП	Калькулянт	Архитектор	Инженер	Инженер	Инженер	Инженер	Инженер	Инженер	Инженер
Жилой Дом № 21.2.2.2.3.2.4 Подъездная автостоянка									
План технического этажа на отм.-2.400. План покрытия автостоянки между осями 1/3- 6/2 и А/3-И/3									
000 "Архи Студия"									

План автостоянки на отм.-5.450 между осями 1/4-1/3 и А/4-Е/4



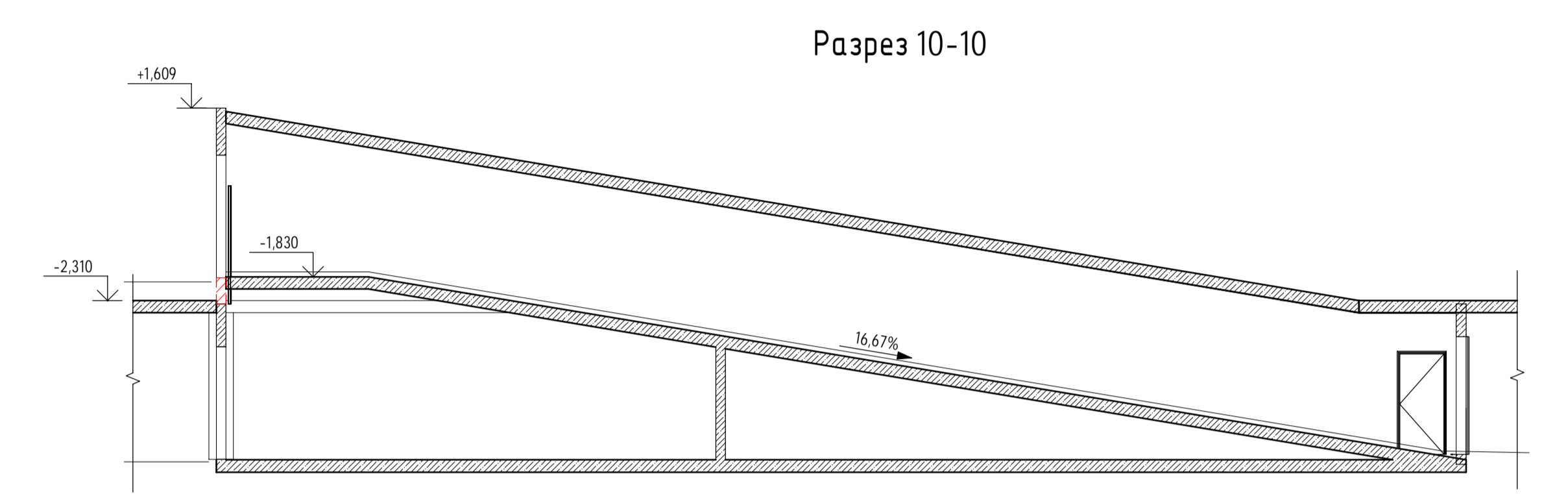
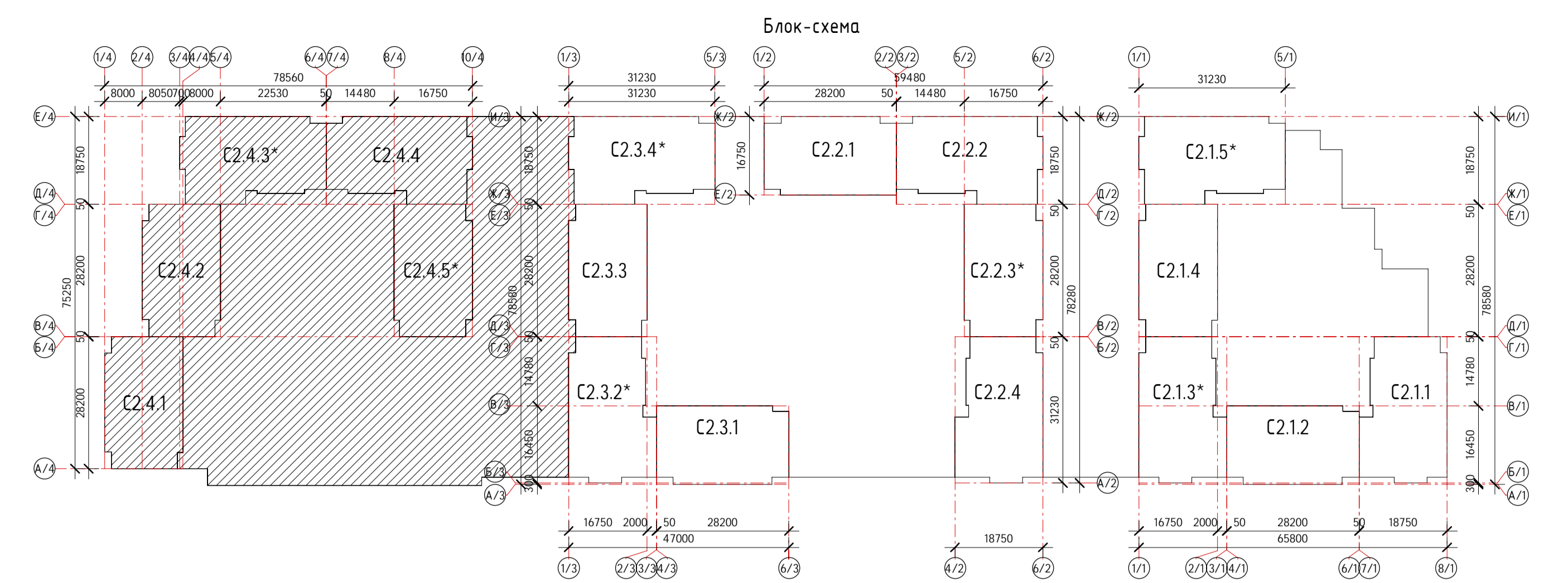
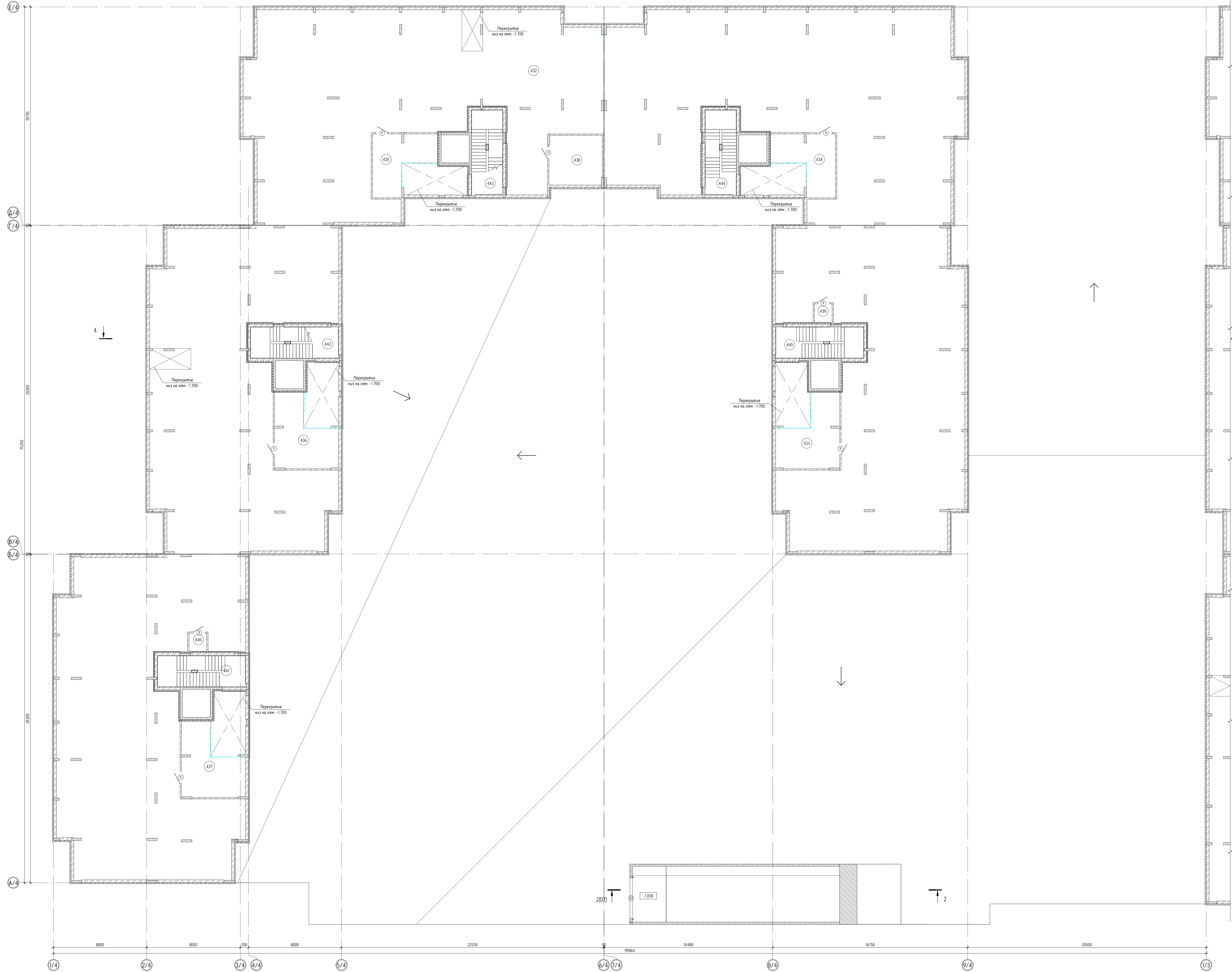
Экспликация помещений

Номер помещения	Назначение	Площадь, м ²	Кол-во мест
Пом. секции 6			
16	Помещение автостоянки 2.6	191.44	
	площадь проездов	2865.02	
Пом. секции 7			
17	Помещение автостоянки 2.7	187.5	
425	Распределительная клетка	19.94	
426	Гендир-оффис	6.97	
427	Гендир-оффис ПБЗ	13.67	
428	ЖМ	2.67	
429	Распределительная клетка	19.21	
430	Гендир-оффис	6.28	
431	Гендир-оффис ПБЗ	12.87	
432	ЖМ	2.67	
433	Распределительная клетка	19.21	
434	Гендир-оффис	6.28	
435	Гендир-оффис ПБЗ	12.87	
436	ЖМ	2.67	
437	Распределительная клетка	19.94	
438	Гендир-оффис	6.97	
439	Гендир-оффис ПБЗ	13.67	
440	ЖМ	2.67	
Пом. секции 8			
19	Помещение автостоянки 2.8	168.23	
441	Распределительная клетка	19.94	
442	Гендир-оффис	6.97	
443	Гендир-оффис ПБЗ	13.67	
444	ЖМ	2.67	
		2226.06	
		2789.21	

- стены, перегородки из керамического полнотелого кирпича, облицованные утеплителем на минераловатной основе 1-100мм
- стены из керамического полнотелого кирпича, облицованные утеплителем на основе вспененного полистирола 1-100мм
- стены, перегородки из керамического полнотелого кирпича КР-р по 198/100/2.0/50 1-100-250 мм на растворе М75
- колонны, стены из монолитного железобетона
- тип отделки помещений
- тип пола
- марки проема

АС-72-19 - АР1					
«Жилой комплекс «Времен года». 2-й прайм-комплекс. Жилой фонд № 2.1, 2.2, 2.3, 2.4»					
Имя	Служба	Должность	Подпись	Дата	Лист
Архитектор	Клиент			06	06
План автостоянки на отм.-5.450 между осями 1/4-1/3 и А/4-Е/4					
Формат А1хА2					

План технического этажа на отм.-2.400. План покрытия автостоянки между осями 1/4- 1/3 и А/4-Е/4

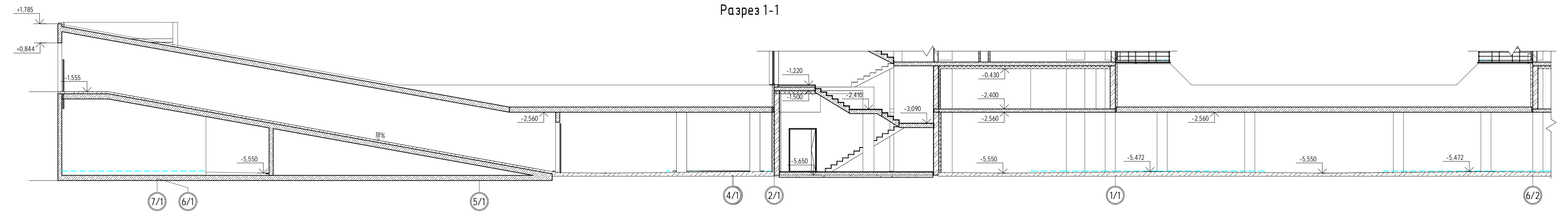


Экспликация помещений

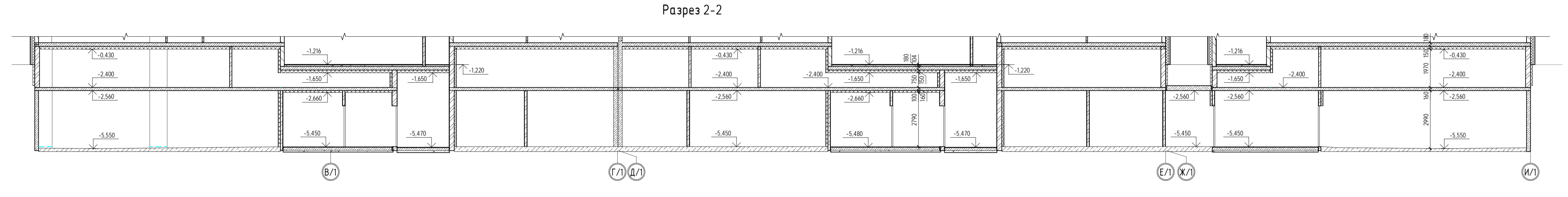
Номер помещения	Назначение	Площадь, м²	Кол-во мест
Технический этаж 2.4			
432	Техническая комната 4	1897.96	
433	Венткамера ПД	26.76	
434	Венткамера ПД	21.46	
435	Венткамера ПД	21.46	
436	Венткамера ПД	26.76	
437	Венткамера ПД	26.76	
438	Щитовая	19.42	
439	Генераторная	2.44	
440	Генераторная	2.38	
441	Ресторанная клетка	19.94	
442	Ресторанная клетка	19.94	
443	Ресторанная клетка	19.23	
444	Ресторанная клетка	19.23	
445	Ресторанная клетка	19.94	
		2143.66	

- Условные обозначения
- стены, перегородки из керамического полнотелого кирпича, облицованные утеплителем на минераловатной основе 1-100мм
 - стены из керамического полнотелого кирпича, облицованные утеплителем на основе экструдированного пенополистирола 1-100мм
 - стены, перегородки из керамического полнотелого кирпича КР-Ф-Ф на ИФВ/100/2.0/50 1-120-250мм на растворе М75
 - колонны, стены из монолитного железобетона
 - тип отделки помещения
 - тип пола
 - марка проема

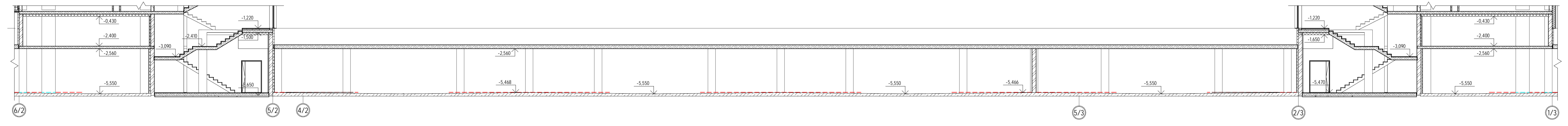
Имя		Дата		Вид		Лист	
Имя	Дата	Имя	Дата	Имя	Дата	Имя	Дата
АС-72-19 - АР2							
«Жилой комплекс «Бережок» 2-4 корпусной комплекс.							
Жилой дом № 21.2.2.2.3.2.4							
Имя	Дата	Имя	Дата	Имя	Дата	Имя	Дата
Имя	Дата	Имя	Дата	Имя	Дата	Имя	Дата
План технического этажа на отм.-2.400.							
План покрытия автостоянки между осями 1/4- 1/3 и А/4-Е/4							
000 "Архи Студия"							



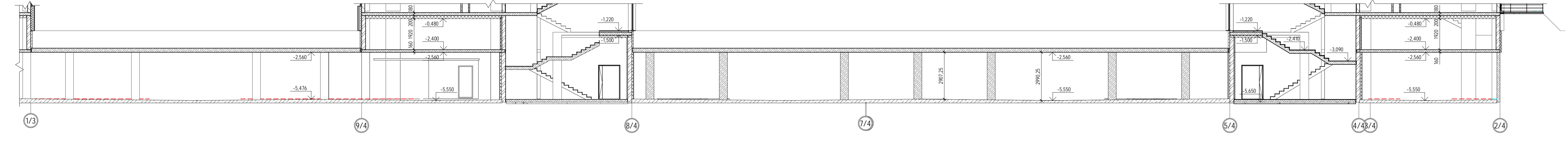
Разрез 1-1



Разрез 2-2



Разрез 3-3



Разрез 4-4

Составлено
 Проверено
 Утверждено
 Исполнено

AC-72-19 - AP2					
«Жилой комплекс «Времена года» 2-й очереди комплекс. Жилые дома № 21.2.2.2.3.2.4»					
Изм.	Жил. уз.	Лист	№ док.	Подп.	Дата
Архитектор	Базин	Копылов			
Инженер	Садикова				
Жилые дома 21.2.2.2.3.2.4. Подземная автостоянка.			Страна	Лист	Листов
Разрезы			П	08	
			ООО "Архи Студия"		
Формат А2Ах3					

Ведомость отделки.

Тип отделки	Наименование или номер помещения	Вид отделки элементов интерьера						Примечание
		Потолок	Площадь	Отделка стен, перегородок	Площадь	Отделка низа стен, перегородок	Площадь	
1	Тамбур-шлюз Тамбур-шлюз ПБЗ	Минераловатный утеплитель t=150 80-110 кг/м³ штукатурка по сетке Подвесной потолок с ячейкой 600x600	358	Штукатурка 20 мм. Простая окраска водоземлюсионной краской	1467	---	---	
2	КУИ	Минераловатный утеплитель t=150 80-110 кг/м³ штукатурка по сетке Подвесной потолок с ячейкой 600x600	48	Облицовка керамической плиткой	360	---	---	
3	Венткамера ПД Водомерный узел ИТП ИТП, водомерный узел Лестничная клетка САПТ	Простая окраска водоземлюсионной краской	1080	Штукатурка 20 мм. Простая окраска водоземлюсионной краской	2716	---	---	
4	Техническое помещение 1 Техническое помещение 2 Техническое помещение 3	Минераловатный утеплитель t=150 80-110 кг/м³ штукатурка по сетке С сертификатом по огнестойкости на REI150	5036	-	---	---	---	
4.1	Техническое помещение 4	Минераловатный утеплитель t=200 80-110 кг/м³ штукатурка по сетке С сертификатом по огнестойкости на REI150	1897	-	---	---	---	
5	Венткамера ПД Тамбур-шлюз Щитовая	Минераловатный утеплитель t=150 80-110 кг/м³ штукатурка по сетке С сертификатом по огнестойкости на REI150	380	Штукатурка 20 мм. Простая окраска водоземлюсионной краской	813	---	---	
5.1	Венткамера ПД Тамбур-шлюз Щитовая	Минераловатный утеплитель t=200 80-110 кг/м³ штукатурка по сетке С сертификатом по огнестойкости на REI150	147	Штукатурка 20 мм. Простая окраска водоземлюсионной краской	305	---	---	

Экспликация полов

Наименование помещения	Тип пола	Схема пола или тип пола по серии	Данные элементов пола (наименование, толщина, основание и др.), мм	Площадь, м²
Венткамера ПД Водомерный узел ИТП ИТП, водомерный узел КУИ Лестничная клетка САПТ Тамбур-шлюз Тамбур-шлюз ПБЗ	1		1. Керамогранитная плитка на плиточном клее 20 2. Железобетонная плита В25 F150 армированная сеткой 120 3. Профилированная мембрана по типу "тефонд плюс" с проклейкой швов 20 4. Уплотненный песок 100 5. Уплотненный грунт	1094
Помещение автостоянки 1.1 Помещение автостоянки 1.2 Помещение автостоянки 1.3 Помещение автостоянки 1.4 Помещение автостоянки 2.5 Помещение автостоянки 2.6 Помещение автостоянки 2.7 Помещение автостоянки 2.8	2		1. Железобетонная плита В25 F150 с упрочненным верхним слоем армированная Д10 А500С 200x200 150 2. Профилированная мембрана по типу "тефонд плюс" с проклейкой швов 20 3. Уплотненный песок по уклону 100-200 4. Уплотненный грунт	18820
Венткамера ПД Тамбур-шлюз Щитовая	3		1. Керамогранитная плитка на плиточном клее 20 5. Ж/б основание (разд. КЖ)	528

Спецификация элементов заполнения проемов. Двери

Марка	Обозначение	Наименование	Кол.	Высота x Ширина проема	Примечание
1	ГОСТ 31173-2016	ДСН 21-10л	1	2100x1000	
2	ГОСТ 31173-2016	ДСН 21-10	2	2100x1000	
3	ГОСТ 31173-2016	противопожарные ДП 21-13.5л EIS60	37	2100x1350	
4	ГОСТ 31173-2016	противопожарные ДП 21-13.5л EI60	18	2100x1350	
5	ГОСТ 31173-2016	противопожарные ДП 21-13.5 EIS60	18	2100x1350	
6	ГОСТ 31173-2016	противопожарные ДП 21-10л EIS60	1	2100x1000	
7	ГОСТ 31173-2016	противопожарные ДП 21-10 л EI30	1	2100x1000	
8	ГОСТ 31173-2016	противопожарные ДП 21-10 EIS60	1	2100x1000	
9	ГОСТ 31173-2016	противопожарные ДП 21-10 EI30	14	2100x1000	
10	ГОСТ 31173-2016	противопожарные ДП 21-9 EIS60	2	2100x900	
11	ГОСТ 31173-2016	противопожарные ДП 19-10 EI30	1	1900x1000	
12	ГОСТ 475-2016	8-21	1	2100x800	

Технические требования

1. Возведение перегородок 120 мм 2742 м2
2. Возведение стен 250 мм 4365 м2
3. Утепление стен и перегородок минвата 100 мм 2664 м2

Спецификация элементов заполнения проемов. Ворота

Марка	Обозначение	Наименование	Кол.	Высота x Ширина проема	Примечание
20	ГОСТ 31174-2017	противопожарные ВМ 24x30 откатные	9	2400x3000	
21	ГОСТ 31174-2017	противопожарные ВМ 24x30 подъемно- секционные	4	2400x3500	
22	ГОСТ 31174-2017	противопожарные ВМ 24x30 распашные	1	2420x3040	
23	ГОСТ 31174-2017	противопожарные ВМ 24x40 откатные	1	2400x4000	
24	ГОСТ 31174-2017	противопожарные ВМ 24x50 откатные	4	2400x5000	
25		Противопожарная штора ПШ 24x30	2	2400x3000	
26		Противопожарная штора ПШ 24x35	3	2400x3500	
27		Противопожарная штора ПШ 24x50	1	2400x5000	

АС-72-19 - AP2					
«Жилой комплекс «Времена года». 2-й пусковой комплекс. Жилые дома № 2.1, 2.2, 2.3, 2.4»					
Изм.	Кол.уч.	Лист	№ док.	Подп.	Дата
ГИП	Бозин				
Архитектор	Копытов				
Жилые дома 2.1, 2.2, 2.3, 2.4. Подземная автостоянка.				Стадия	Лист
				П	09
Экспликация полов. Ведомость отделки. Спецификация элементов заполнения проемов.				000 "Архи Студио"	
Н.контр.	Садыкова				