

Градостроительный план земельного участка

№

Р	Ф	-	2	4	-	2	-	0	8	-	0	-	0	0	-	2	0	2	2	-	0	7	1	1
---	---	---	---	---	---	---	---	---	---	---	---	---	---	---	---	---	---	---	---	---	---	---	---	---

Градостроительный план земельного участка подготовлен на основании обращения ООО «Специализированный застройщик «Иннокентьевский» от 13.07.2022 № 4942-ек

Местонахождение земельного участка:

Красноярский край, г. Красноярск, ул. Партизана Железняка

Описание границ земельного участка (образуемого земельного участка):

Обозначение (номер) характерной точки	X	Y
1	635195,45	103072,65
2	635207,67	103084,84
3	635210,47	103110,84
4	635208,91	103114,18
5	635188,07	103131,54
6	635175,90	103132,30
7	635176,14	103134,86
8	635168,47	103135,57
9	635168,91	103140,25
10	635176,58	103139,54
11	635189,12	103138,91
12	635183,05	103143,57
13	635165,10	103143,57
14	635165,73	103129,71
15	635147,32	103129,60
16	635139,54	103129,60
17	635126,67	103129,55
18	635126,66	103131,12
19	635086,66	103131,04
20	635086,66	103117,40
21	635078,34	103117,46
22	635078,09	103117,46
23	635077,94	103091,42
24	635079,19	103073,42
25	635079,19	103066,28

26	635078,09	103064,28
27	635072,59	103054,20
28	635067,84	103044,96
29	635052,04	103052,96
30	635053,97	103056,95
31	634894,80	103055,31
32	634860,17	102967,20
33	634867,79	102963,56
34	634871,37	102961,85
35	634879,46	102977,84
36	634883,09	102975,93
37	634889,58	102988,91
38	634912,34	102976,50
39	634899,30	102945,34
40	634912,63	102939,71
41	634943,20	102925,95
42	634948,95	102921,13
43	634979,60	102953,75
44	634997,21	102935,98
45	635019,67	102959,89
46	635028,90	102955,10
47	635070,62	102999,22
48	635036,49	103021,43
49	635043,86	103029,14
50	635076,48	103007,31
51	635079,04	103012,07
52	635081,51	103010,71
53	635109,26	103040,04
54	635103,72	103042,77
55	635107,15	103049,52
56	635114,76	103045,85
57	635135,38	103067,64
58	635142,65	103061,96
59	635144,14	103064,37
60	635153,97	103079,11
61	635179,42	103075,54
62	635183,80	103074,75
63	635188,01	103074,00

64	635188,85	103073,70
65	635191,85	103073,06
1	635195,45	103072,65

Кадастровый номер земельного участка: 24:50:0000000:332623

Условный номер образуемого земельного участка на основании утвержденных проекта межевания территории и (или) схемы расположения земельного участка или земельных участков на кадастровом плане территории —

Площадь земельного участка: 28 743,00 кв.м.

Информация о расположенных в границах земельного участка объектах капитального строительства:

В границах земельного участка расположены объекты капитального строительства. Количество объектов "30" единиц(ы). Объекты отображаются на чертеже градостроительного плана под порядковыми номерами. Описание объектов капитального строительства приводится в подразделе 3.1 "Объекты капитального строительства" или подразделе 3.2 "Объекты, включенные в единый государственный реестр объектов культурного наследия (памятников истории и культуры) народов Российской Федерации" раздела 3.

Информация о границах зоны планируемого размещения объекта капитального строительства в соответствии с утвержденным проектом планировки территории (при наличии): проект планировки не утверждён.

Обозначение (номер) характерной точки	X	Y
—	—	—

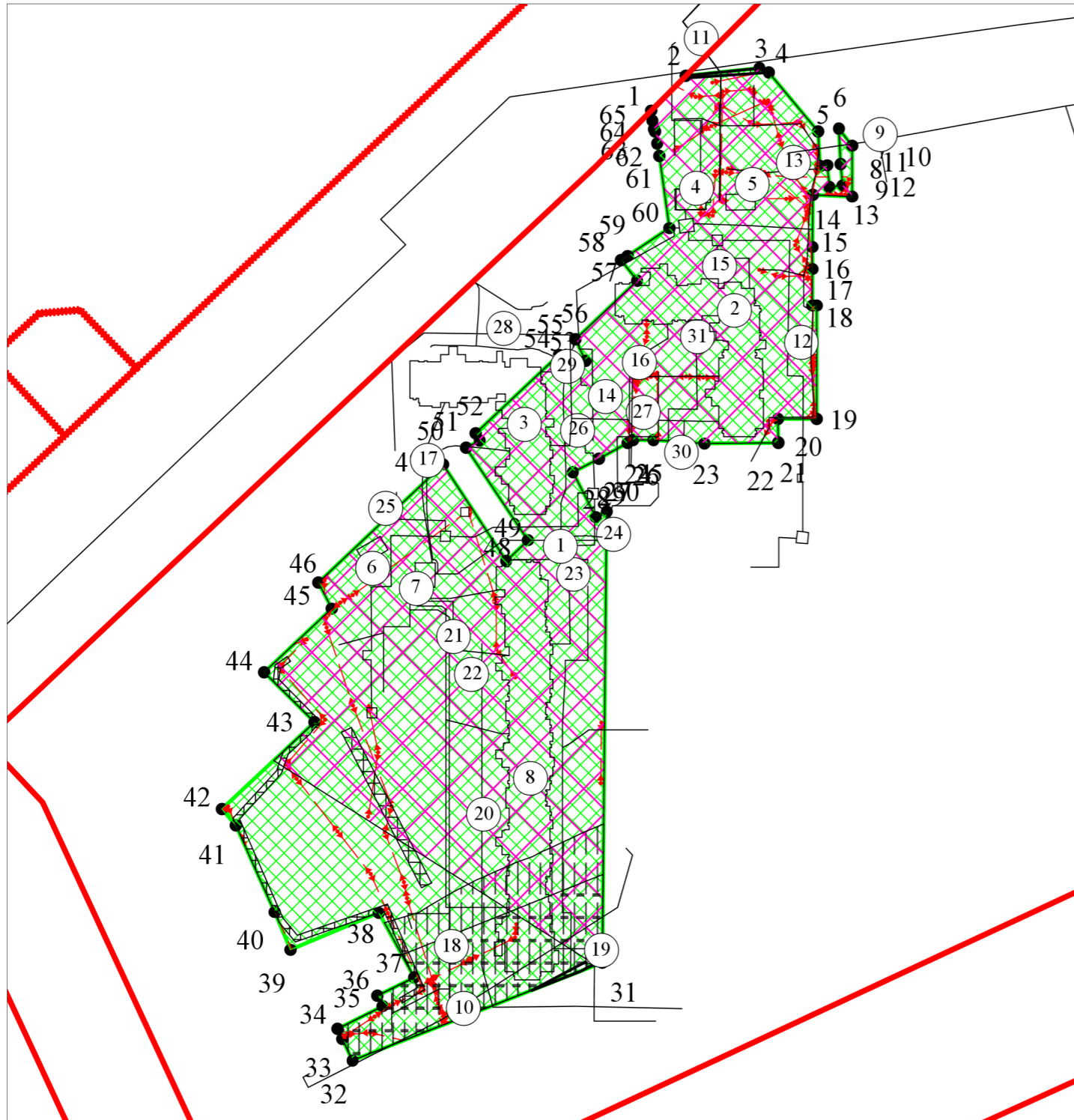
Реквизиты проекта планировки территории и (или) проекта межевания территории в случае, если земельный участок расположен в границах территории, в отношении которой утверждены проект планировки территории и (или) межевания территории: документация по планировке территории не утверждена.

Градостроительный план подготовлен:
Тюлькиной Е.В., исполняющим обязанности заместителя руководителя департамента градостроительства администрации города Красноярск

М.П. _____ / Е.В. Тюлькина /
(подпись) (расшифровка подписи)

Дата выдачи: 29.07.2022

1. Чертеж градостроительного плана земельного участка

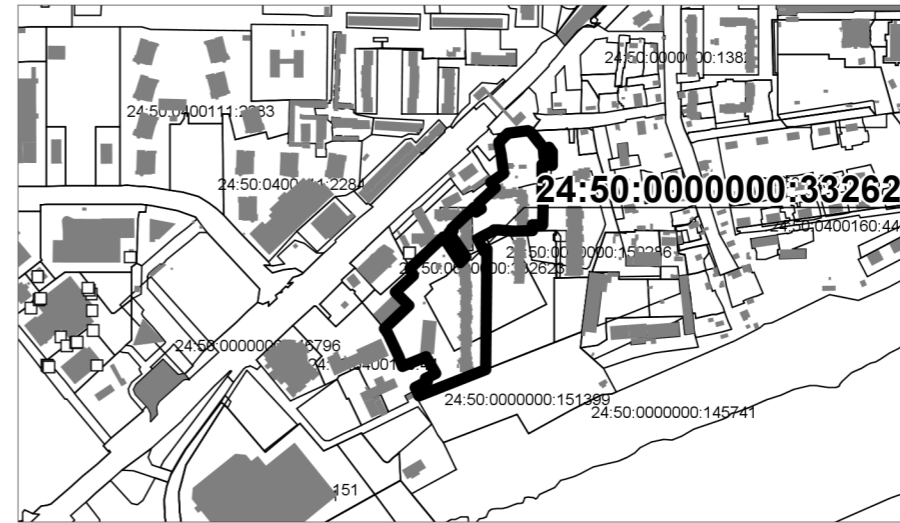


— Красные линии Проекта планировки улично-дорожной сети и территорий общественного пользования городского округа город Красноярск, утверждённого Постановлением администрации города от 25.12.2015 № 833 (с изменениями: от 28.04.2017 № 278, от 19.06.2018 № 398; от 11.12.2018 № 801, от 07.10.2019 № 732, от 26.12.2019 № 988, от 19.10.2020 № 835, от 23.12.2020 № 1027, от 04.10.2021 № 780, от 07.04.2022 № 282, от 23.05.2022 № 421)

— Красные линии Проекта планировки и проекта межевания территории Северо-Восточной левобережной части города Красноярск, утверждённых Постановлением администрации города от 01.07.2019 № 410 (с изменениями: Постановление от 08.04.2020 № 267 (с изменением: Постановление от 21.05.2020 № 386); Постановления от 10.04.2020 № 273; от 22.04.2020 № 303; от 15.06.2020 № 451; от 19.10.2020 № 835; от 14.01.2021 № 16; от 18.01.2021 № 17, от 19.03.2021 № 167; от 06.04.2021 № 225; от 09.04.2021 № 251; от 03.06.2021 № 386 (с изменением: Постановление от 17.06.2021 № 428); Постановления от 13.08.2021 № 602, от 01.09.2021 № 672, от 02.12.2021 № 966, от 07.12.2021 № 989, от 02.02.2022 № 80, от 02.03.2022 № 167; от 11.05.2022 № 373; от 20.05.2022 № 412; от 03.06.2022; № 467, от 08.06.2022 № 491)

Площадь земельного участка: 28 743,00 кв.м
 Чертеж градостроительного плана земельного участка разработан на топографической основе в масштабе (1:500), выполненной в 2014 году ООО УСК "Сибиряк", ООО "КБИ", в масштабе (1:2000), выполненной в 2018 году АО "Кадастрсъёмка"

Ситуационный план



Условные обозначения

- земельный участок 24:50:0000000:332623
- границы, в пределах которых разрешается строительство объектов капитального строительства (при условии выполнения требования к предельным параметрам разрешенного строительства, реконструкции ОКС) в зоне Ж-4
- объекты капитального, незавершенного строительства в границах участка
- линии электропередач подземные
- линии электропередач наземные

В соответствии со ст.5 Правил землепользования и застройки городского округа город Красноярск (далее Правила) минимальные отступы от границ земельного участка в целях определения мест допустимого размещения зданий, строений, сооружений определяются границами зон планируемого размещения объектов социально-культурного, коммунально-бытового назначения, иных объектов капитального строительства, установленных в утвержденной документации по планировке территории. На территории земельного участка утвержденная документация по планировке территории отсутствует.

В соответствии со ст. 17 Правил минимальные отступы от границ земельного участка в целях определения мест допустимого размещения зданий, строений, сооружений не подлежат установлению.

- Зона с особыми условиями использования территорий (водоохранная зона) в соответствии с Правилами землепользования и застройки
- Ограничения прав на основании сведений из ЕГРН (Водоохранная зона и прибрежная защитная полоса р. Енисей)
- Ограничение прав на основании сведений из ЕГРН (Приаэродромная территория аэродрома Черемшанка);
 - Ограничение прав на основании сведений из ЕГРН (Приаэродромная территория аэродрома Черемшанка. Третья подзона);
 - Ограничение прав на основании сведений из ЕГРН (Приаэродромная территория аэродрома Черемшанка. Пятая подзона);
 - Приаэродромная территория аэродрома Черемшанка. Третья подзона в соответствии с Правилами землепользования и застройки;
 - Приаэродромная территория аэродрома Черемшанка. Пятая подзона в соответствии с Правилами землепользования и застройки.
- Ограничение прав на основании сведений из ЕГРН (постановление от 24.02.2009 № 160)

На территории земельного участка находятся инженерные сети (водопровод, канализация, теплосеть, линии связи). В соответствии с заключением о степени секретности сведений, содержащихся в результатах геодезических и картографических работ, выданным Управлением федеральной службы государственной регистрации, кадастра и картографии по Красноярскому краю информация о местоположении объектов инженерного обеспечения относится к сведениям ограниченного доступа и имеет гриф «Секретно».

Должность	Фамилия	Подпись	Дата	Красноярский край, г. Красноярск, ул. Партизана Железняка			
И.о. начальника отдела	Шульгина		29.07.2022	Градостроительный план земельного участка РФ-24-2-08-0-00-2022-0711	Стадия	Лист	Листов
Исполнитель	Мосман		29.07.2022		ГПЗУ	2	
				Чертеж градостроительного плана М 1:2 000	Департамент градостроительства администрации города Красноярска		

2. Информация о градостроительном регламенте либо требованиях к назначению, параметрам и размещению объекта капитального строительства на земельном участке, на который действие градостроительного регламента не распространяется или для которого градостроительный регламент не устанавливается:

Земельный участок расположен в территориальной зоне «Зона застройки многоэтажными жилыми домами (Ж-4)». Установлен градостроительный регламент.

2.1. Реквизиты акта органа государственной власти субъекта Российской Федерации, органа местного самоуправления, содержащего градостроительный регламент либо реквизиты акта федерального органа государственной власти, органа государственной власти субъекта Российской Федерации, органа местного самоуправления, иной организации, определяющего, в соответствии с федеральными законами, порядок использования земельного участка, на который действие градостроительного регламента не распространяется или для которого градостроительный регламент не устанавливается:

Правила землепользования и застройки городского округа город Красноярск, утверждённые Решением Красноярского городского Совета депутатов от 07.07.2015 №В-122 "О правилах землепользования и застройки городского округа город Красноярск и о признании утратившими силу отдельных решений Красноярского городского Совета депутатов", с изменениями:

- Решение Красноярского городского Совета депутатов №12-153 от 15.03.2016
- Решение Красноярского городского совета депутатов №13-171 от 07.06.2016
- Решение Красноярского городского Совета депутатов № 16-197 от 20.12.2016
- Решение Красноярского городского Совета депутатов № 18-223 от 08.06.2017
- Решение Красноярского городского Совета депутатов № В-276 от 24.04.2018
- Решение Красноярского городского Совета депутатов № В-301 от 07.09.2018
- Решение Красноярского городского Совета депутатов № 1-21 от 18.12.2018
- Решение Красноярского городского Совета депутатов № В-24 от 29.01.2019
- Решение Красноярского городского Совета депутатов № В-25 от 29.01.2019
- Решение Красноярского городского Совета депутатов № 3-48 от 18.06.2019
- Решение Красноярского городского Совета депутатов № 4-66 от 17.09.2019
- Решение Красноярского городского Совета депутатов № В-72 от 22.10.2019
- Решение Красноярского городского Совета депутатов № 5-82 от 19.12.2019
- Решение Красноярского городского Совета депутатов № 6-88 от 17.03.2020
- Решение Красноярского городского Совета депутатов № В-94 от 26.03.2020

- Решение Красноярского городского Совета депутатов № В-107 от 26.05.2020
- Решение Красноярского городского Совета депутатов № В-118 от 22.07.2020
- Решение Красноярского городского Совета депутатов № В-130 от 27.10.2020
- Решение Красноярского городского Совета депутатов № 9-142 от 15.12.2020
- Решение Красноярского городского Совета депутатов № 10-145 от 16.02.2021
- Решение Красноярского городского Совета депутатов № В-153 от 11.03.2021
- Решение Красноярского городского Совета депутатов № 11-158 от 20.04.2021
- Решение Красноярского городского Совета депутатов № 13-186 от 14.09.2021
- Решение Красноярского городского Совета депутатов № 14-198 от 12.10.2021
- Решение Красноярского городского Совета депутатов № 16-235 от 15.03.2022
- Решение Красноярского городского Совета депутатов № В-246 от 31.05.2022
- Решение Красноярского городского Совета депутатов № В-247 от 31.05.2022

2.2. Информация о видах разрешенного использования земельного участка.

Основные виды разрешенного использования:

- многоэтажная жилая застройка (высотная застройка) (код – 2.6);
- образование и просвещение (код – 3.5);
- предоставление коммунальных услуг (код – 3.1.1), за исключением размещения стоянок, гаражей и мастерских для обслуживания уборочной и аварийной техники, сооружений, необходимых для сбора и плавки снега;
- административные здания организаций, обеспечивающих предоставление коммунальных услуг (код – 3.1.2);
- земельные участки (территории) общего пользования (код – 12.0);
- обеспечение внутреннего правопорядка (код – 8.3), в части размещения объектов капитального строительства, необходимых для подготовки и поддержания в готовности органов внутренних дел, Росгвардии и спасательных служб, в которых существует военизированная служба;
- социальное обслуживание (код – 3.2);
- бытовое обслуживание (код – 3.3);
- амбулаторно-поликлиническое обслуживание (код – 3.4.1), в части размещения объектов капитального строительства, предназначенных для оказания гражданам амбулаторно-поликлинической медицинской помощи (поликлиники, фельдшерские пункты, молочные кухни);

	М		целях определения мест допустимого размещения зданий, строений, сооружений, за пределами которых запрещено строительство зданий, строений, сооружений	предельная высота зданий, строений, сооружений	ного участка, определяемый как отношение суммарной площади земельного участка, которая может быть застроена, ко всей площади земельного участка	капитального строительства, расположенным в границах территории исторического поселения федерального или регионального значения	
1	2	3	4	5	6	7	8
без ограничений	без ограничений	предельный размер земельного участка с видами разрешенного использования: - среднеэтажная жилая застройка (код - 2.5), многоэтажная жилая застройка (высотная застройка) (код - 2.6): минимальный - 0,5 га; максимальный для отдельно стоящего жилого дома - 2,5 га, для комплекса жилых домов - 5 га; - хранение автотранспорта (код - 2.7.1), предоставление коммунальных услуг (код - 3.1.1), административные здания организаций, обеспечивающих предоставление коммунальных услуг (код - 3.1.2), отдых (рекреация) (код - 5.0), связь (код - 6.8), земельные участки (территории) общего пользования (код - 12.0) - без ограничений; - с иными видами	без ограничений	без ограничений	не более 40% (в условиях конструкции существующей застройки - не более 60% для земельного участка, правообладателем которого на основании статей 201.15-1, 201.15-2 Федерального закона от 26.10.2002 № 127-ФЗ «О несостоятельности (банкротстве)» является	Без ограничений	коэффициент интенсивности жилой застройки - не более 1,5 (в условиях реконструкции существующей застройки - не более 1,9) отступ от красной линии до зданий, строений, сооружений при осуществлении строительства - не менее 6 м (применяется в отношении красных линий, обозначающих существующие, планируемые (изменяемые, вновь образуемые) границы территорий, занятых линейными объектами транспортной инфраструктуры и (или) предназначенных для размещения таких объектов) коэффициент интенсивности жилой застройки - на земельном участке, правообладателем которого на осно-

							ко всей площади земельно- го участка		соору- жений, за преде- лами которых запре- щено строи- тельство зданий, строе- ний, соору- жений	
1	2	3	4	5	6	7	8	9	10	11
—	—	—	—	—	—	—	—	—	—	—

3. Информация о расположенных в границах земельного участка объектах капитального строительства и объектах культурного наследия.

3.1. Объекты капитального строительства:

Многоквартирный дом, 17 эт.
Площадь застройки: 1313 кв.м

2, Общая площадь: 18415,6 кв.м
(согласно чертежу градостроительного плана) (назначение объекта капитального строительства, этажность, высотность, общая площадь, площадь застройки)
инвентаризационный или кадастровый номер: 24:50:0400156:1196

Многоквартирный дом, 17 эт.
Площадь застройки: 686 кв.м

3, Общая площадь: 18098,4 кв.м
(согласно чертежу градостроительного плана) (назначение объекта капитального строительства, этажность, высотность, общая площадь, площадь застройки)
инвентаризационный или кадастровый номер: 24:50:0400156:1534

Нежилое здание, 1 эт.
Площадь застройки: 76 кв.м

4,
(согласно чертежу градостроительного плана) (назначение объекта капитального строительства, этажность, высотность, общая площадь, площадь застройки)
инвентаризационный или кадастровый номер: Информация отсутствует.

Нежилое здание, 1 эт.
Площадь застройки: 57 кв.м

5,
(согласно чертежу градостроительного плана) (назначение объекта капитального строительства, этажность, высотность, общая площадь, площадь застройки)
инвентаризационный или кадастровый номер: Информация отсутствует.

6, Нежилое здание, 1 эт.
Площадь застройки: 52 кв.м
(согласно чертежу градостроительного плана), (назначение объекта капитального строительства, этажность, высотность, общая площадь, площадь застройки)
инвентаризационный или кадастровый номер: Информация отсутствует.

7, Нежилое здание, 1 эт.
Площадь застройки: 61 кв.м
Общая площадь: 59,1 кв.м
(согласно чертежу градостроительного плана), (назначение объекта капитального строительства, этажность, высотность, общая площадь, площадь застройки)
инвентаризационный или кадастровый номер: 24:50:0400156:1141

8, Многоквартирный дом, 16 эт.
Площадь застройки: 2365 кв.м
Общая площадь: 30063,2 кв.м
(согласно чертежу градостроительного плана), (назначение объекта капитального строительства, этажность, высотность, общая площадь, площадь застройки)
инвентаризационный или кадастровый номер: 24:50:0000000:346118

9, Нежилое сооружение
Площадь застройки: 0 кв.м
(согласно чертежу градостроительного плана), (назначение объекта капитального строительства, этажность, высотность, общая площадь, площадь застройки)
инвентаризационный или кадастровый номер: 24:50:0000000:152922

10, Нежилое сооружение
Площадь застройки: 0 кв.м
(согласно чертежу градостроительного плана), (назначение объекта капитального строительства, этажность, высотность, общая площадь, площадь застройки)
инвентаризационный или кадастровый номер: 24:50:0000000:174623

11, 1.1. Сооружения электроэнергетики, Подземная кабельная линия 10кВ
Площадь застройки: 0 кв.м
(согласно чертежу градостроительного плана), (назначение объекта капитального строительства, этажность, высотность, общая площадь, площадь застройки)
инвентаризационный или кадастровый номер: 24:50:0000000:343153

12, Иное сооружение (тепловая сеть)
Площадь застройки: 47 кв.м
(согласно чертежу градостроительного плана), (назначение объекта капитального строительства, этажность, высотность, общая площадь, площадь застройки)
инвентаризационный или кадастровый номер: 24:50:0400156:1057

Сети наружного освещения

Площадь застройки: 0 кв.м

13

(согласно чертежу
градостроительного плана)

(назначение объекта капитального строительства, этажность,
высотность, общая площадь, площадь застройки)

инвентаризационный или кадастровый номер: 24:50:0400156:1440

Тепловая сеть

Площадь застройки: 109 кв.м

14

(согласно чертежу
градостроительного плана)

(назначение объекта капитального строительства, этажность,
высотность, общая площадь, площадь застройки)

инвентаризационный или кадастровый номер: 24:50:0400156:1499

Иное сооружение (тепловая сеть)

Площадь застройки: 0 кв.м

15

(согласно чертежу
градостроительного плана)

(назначение объекта капитального строительства, этажность,
высотность, общая площадь, площадь застройки)

инвентаризационный или кадастровый номер: 24:50:0400156:1137

Наружные сети электроснабжения 0,4 кВ

Площадь застройки: 0 кв.м

16

(согласно чертежу
градостроительного плана)

(назначение объекта капитального строительства, этажность,
высотность, общая площадь, площадь застройки)

инвентаризационный или кадастровый номер: 24:50:0400156:1441

Нежилое сооружение

Площадь застройки: 0 кв.м

17

(согласно чертежу
градостроительного плана)

(назначение объекта капитального строительства, этажность,
высотность, общая площадь, площадь застройки)

инвентаризационный или кадастровый номер: 24:50:0400156:1533

1.1. Сооружения электроэнергетики

Площадь застройки: 0 кв.м

18

(согласно чертежу
градостроительного плана)

(назначение объекта капитального строительства, этажность,
высотность, общая площадь, площадь застройки)

инвентаризационный или кадастровый номер: 24:50:0000000:346559

10.1. Сооружения водозаборные

Площадь застройки: 0 кв.м

19

(согласно чертежу
градостроительного плана)

(назначение объекта капитального строительства, этажность,
высотность, общая площадь, площадь застройки)

инвентаризационный или кадастровый номер: 24:50:0400154:198

10.3. Сооружения канализации

Площадь застройки: 0 кв.м

20

(согласно чертежу
градостроительного плана)

(назначение объекта капитального строительства, этажность,
высотность, общая площадь, площадь застройки)

инвентаризационный или кадастровый номер: 24:50:0000000:346560

1.1. Сооружения электроэнергетики

Площадь застройки: 0 кв.м

21

(согласно чертежу
градостроительного плана)

(назначение объекта капитального строительства, этажность,
высотность, общая площадь, площадь застройки)

инвентаризационный или кадастровый номер: 24:50:0000000:346561

10.3. Сооружения канализации

Площадь застройки: 0 кв.м

22

(согласно чертежу
градостроительного плана)

(назначение объекта капитального строительства, этажность,
высотность, общая площадь, площадь застройки)

инвентаризационный или кадастровый номер: 24:50:0400156:1497

Тепловая сеть

Площадь застройки: 0 кв.м

23

(согласно чертежу
градостроительного плана)

(назначение объекта капитального строительства, этажность,
высотность, общая площадь, площадь застройки)

инвентаризационный или кадастровый номер: 24:50:0400156:1445

1.1. Сооружения электроэнергетики

Площадь застройки: 0 кв.м

24

(согласно чертежу
градостроительного плана)

(назначение объекта капитального строительства, этажность,
высотность, общая площадь, площадь застройки)

инвентаризационный или кадастровый номер: 24:50:0400156:1439

Нежилое сооружение

Площадь застройки: 0 кв.м

25

(согласно чертежу
градостроительного плана)

(назначение объекта капитального строительства, этажность,
высотность, общая площадь, площадь застройки)

инвентаризационный или кадастровый номер: 24:50:0400156:1531

Нежилое сооружение

Площадь застройки: 0 кв.м

26

(согласно чертежу
градостроительного плана)

(назначение объекта капитального строительства, этажность,
высотность, общая площадь, площадь застройки)

инвентаризационный или кадастровый номер: 24:50:0400156:1532

27, Нежилое сооружение
Площадь застройки: 0 кв.м
(согласно чертежу градостроительного плана), (назначение объекта капитального строительства, этажность, высотность, общая площадь, площадь застройки)
инвентаризационный или кадастровый номер: 24:50:0400156:1528

28, Нежилое сооружение
Площадь застройки: 0 кв.м
(согласно чертежу градостроительного плана), (назначение объекта капитального строительства, этажность, высотность, общая площадь, площадь застройки)
инвентаризационный или кадастровый номер: 24:50:0400156:1527

29, Нежилое сооружение
Площадь застройки: 0 кв.м
(согласно чертежу градостроительного плана), (назначение объекта капитального строительства, этажность, высотность, общая площадь, площадь застройки)
инвентаризационный или кадастровый номер: 24:50:0400156:1529

30, 10.1. Сооружения водозаборные
Площадь застройки: 0 кв.м
(согласно чертежу градостроительного плана), (назначение объекта капитального строительства, этажность, высотность, общая площадь, площадь застройки)
инвентаризационный или кадастровый номер: 24:50:0400156:1424

31, 10.3. Сооружения канализации
Площадь застройки: 0 кв.м
(согласно чертежу градостроительного плана), (назначение объекта капитального строительства, этажность, высотность, общая площадь, площадь застройки)
инвентаризационный или кадастровый номер: 24:50:0400156:1140

3.2. Объекты, включенные в единый государственный реестр объектов культурного наследия (памятников истории и культуры) народов Российской Федерации:

Информация отсутствует.

4. Информация о расчетных показателях минимально допустимого уровня обеспеченности территории объектами коммунальной, транспортной, социальной инфраструктур и расчетных показателях максимально допустимого уровня территориальной доступности указанных объектов для населения в случае, если земельный участок расположен в границах территории, в отношении которой предусматривается осуществление деятельности по комплексному и устойчивому развитию территории:

Информация о расчетных показателях минимально допустимого уровня обеспеченности территории		
Объекты коммунальной инфраструктуры	Объекты транспортной инфраструктуры	Объекты социальной инфраструктуры

Наименование вида объекта	Единица измерения	Расчетный показатель	Наименование вида объекта	Единица измерения	Расчетный показатель	Наименование вида объекта	Единица измерения	Расчетный показатель
1	2	3	4	5	6	7	8	9
—	—	—	—	—	—	—	—	—
Информация о расчетных показателях максимально допустимого уровня территориальной доступности								
Наименование вида объекта	Единица измерения	Расчетный показатель	Наименование вида объекта	Единица измерения	Расчетный показатель	Наименование вида объекта	Единица измерения	Расчетный показатель
1	2	3	4	5	6	7	8	9
—	—	—	—	—	—	—	—	—

5. Информация об ограничениях использования земельного участка, в том числе, если земельный участок полностью или частично расположен в границах зон с особыми условиями использования территорий:

Земельный участок частично расположен в границах зоны с особыми условиями использования территорий:

Зона с особыми условиями использования территорий (водоохранная зона).

Акт об установлении ограничений: Решение Красноярского городского Совета депутатов от 07.07.2015 №В-122 "О правилах землепользования и застройки городского округа город Красноярск и о признании утратившими силу отдельных решений Красноярского городского Совета депутатов" (с изменениями: Решение Красноярского городского Совета депутатов №12-153 от 15.03.2016; Решение Красноярского городского совета депутатов №13-171 от 07.06.2016; Решение Красноярского городского Совета депутатов № 16-197 от 20.12.2016; Решение Красноярского городского Совета депутатов № 18-223 от 08.06.2017; Решение Красноярского городского Совета депутатов № В-276 от 24.04.2018; Решение Красноярского городского Совета депутатов № В-301 от 07.09.2018; Решение Красноярского городского Совета депутатов № 1-21 от 18.12.2018; Решение Красноярского городского Совета депутатов № В-24 от 29.01.2019; Решение Красноярского городского Совета депутатов № В-25 от 29.01.2019; Решение Красноярского городского Совета депутатов № 3-48 от 18.06.2019; Решение Красноярского городского Совета депутатов № 4-66 от 17.09.2019; Решение Красноярского городского Совета депутатов № В-72 от 22.10.2019; Решение Красноярского городского Совета депутатов № 5-82 от 19.12.2019; Решение Красноярского городского Совета депутатов № 6-88 от 17.03.2020; Решение Красноярского городского Совета депутатов № В-94 от 26.03.2020; Решение Красноярского городского Совета депутатов № В-107 от 26.05.2020; Решение Красноярского городского Совета депутатов № В-118 от 22.07.2020; Решение Красноярского городского Совета депутатов № В-130 от 27.10.2020; Решение Красноярского городского Совета депутатов № 9-142 от 15.12.2020; Решение Красноярского городского Совета депутатов

№ 10-145 от 16.02.2021; Решение Красноярского городского Совета депутатов № В-153 от 11.03.2021; Решение Красноярского городского Совета депутатов № 11-158 от 20.04.2021; Решение Красноярского городского Совета депутатов № 13-186 от 14.09.2021; Решение Красноярского городского Совета депутатов № 14-198 от 12.10.2021; Решение Красноярского городского Совета депутатов № 16-235 от 15.03.2022; Решение Красноярского городского Совета депутатов № В-246 от 31.05.2022; Решение Красноярского городского Совета депутатов № В-247 от 31.05.2022).

Площадь земельного участка, покрываемая зоной: 3650 кв.м.

Ограничения использования земельного участка: Режим ведения строительной и хозяйственной деятельности на территории регламентируется Водным кодексом РФ.

Согласно сведениям из ЕГРН, на земельном участке имеются ограничения прав, предусмотренные статьями 56, 56.1 Земельного кодекса РФ.

Земельный участок полностью расположен в границах зоны с особыми условиями использования территории:

Водоохранная зона и прибрежная защитная полоса р. Енисей, согласно сведениям из ЕГРН.

Акт об установлении ограничений:

- ч. 15, 16 ст. 65 Водного кодекса РФ;

- ст. 56, 56.1 Земельного кодекса РФ.

Площадь земельного участка, покрываемая зоной: 2493 кв.м.

Ограничения использования земельного участка: Режим ведения строительной и хозяйственной деятельности на территории регламентируется Водным кодексом РФ.

Согласно сведениям из ЕГРН, на земельном участке имеются ограничения прав, предусмотренные статьями 56, 56.1 Земельного кодекса РФ.

Земельный участок частично расположен в границах зоны с особыми условиями использования территории:

Приаэродромная территория аэродрома Черемшанка. Реестровый номер границы: 24:00-6.18896.

Акт об установлении ограничений: Приказ Федерального агентства воздушного транспорта № 301-П от 15.11.2021 "Об установлении приаэродромной территории аэродрома Черемшанка".

Площадь земельного участка, покрываемая зоной: 23495 кв.м.

Ограничения использования земельного участка: В соответствии с п.2 правил выделения на приаэродромной территории подзон утвержденных Постановлением Правительства РФ от 02.12.2017 г. N 1460 "Об утверждении Правил установления приаэродромной территории, Правил выделения на приаэродромной территории подзон и Правил разрешения разногласий, возникающих между высшими исполнительными органами государственной власти субъектов Российской Федерации и уполномоченными Правительством Российской Федерации федеральными органами исполнительной власти при согласовании проекта решения об установлении

приаэродромной территории" в границах приаэродромной территории выделяются подзоны в которых устанавливаются ограничения использования объектов недвижимости и осуществления деятельности.

Согласно сведениям из ЕГРН, на земельном участке имеются ограничения прав, предусмотренные статьями 56, 56.1 Земельного кодекса РФ.

Земельный участок частично расположен в границах зоны с особыми условиями использования территории:

Приаэродромная территория аэродрома Черемшанка. Третья подзона. Реестровый номер границы: 24:00-6.18892.

Акт об установлении ограничений: Приказ Федерального агентства воздушного транспорта № 301-П от 15.11.2021 "Об установлении приаэродромной территории аэродрома Черемшанка".

Площадь земельного участка, покрываемая зоной: 23495 кв.м.

Ограничения использования земельного участка: В третьей подзоне запрещается размещать объекты, высота которых превышает ограничения, установленные уполномоченным Правительством РФ федеральным органом исполнительной власти при установлении соответствующей приаэродромной территории.

Согласно сведениям из ЕГРН, на земельном участке имеются ограничения прав, предусмотренные статьями 56, 56.1 Земельного кодекса РФ.

Земельный участок частично расположен в границах зоны с особыми условиями использования территории:

Приаэродромная территория аэродрома Черемшанка. Пятая подзона. Реестровый номер границ: 24:00-6.18894.

Акт об установлении ограничений: Приказ Федерального агентства воздушного транспорта № 301-П от 15.11.2021 "Об установлении приаэродромной территории аэродрома Черемшанка".

Площадь земельного участка, покрываемая зоной: 23495 кв.м.

Ограничения использования земельного участка: В пятой подзоне запрещается размещать опасные производственные объекты, определенные Федеральным законом «О промышленной безопасности опасных производственных объектов», функционирование которых может повлиять на безопасность полетов воздушных судов.

Согласно п. 2 Правил выделения на приаэродромных территориях подзон, утвержденных постановлением Правительства РФ от 02.12.2017 №1460, на приаэродромных территориях в границах пятой подзоны устанавливаются следующие ограничения использования объектов недвижимости и осуществления деятельности:

д) запрещается размещать опасные производственные объекты, определенные Федеральным законом «О промышленной безопасности опасных производственных объектов», функционирование которых может повлиять на безопасность полетов ВС.

В границах пятой подзоны запрещено размещение магистральных газопроводов и других объектов, из которых возможен выброс или утечка газа в атмосферу.

На всей территории в границах пятой подзоны устанавливаются ограничения по размещению опасных производственных объектов (далее – ОПО) 1–2 классов опасности согласно Федерального закона от 21.07.1997 № 116-ФЗ «О промышленной безопасности опасных производственных объектов», функционирование которых может повлиять на безопасность полетов ВС. Обоснование размещения ОПО 1–2 классов опасности в границах пятой подзоны ПАТ аэродрома Черемшанка устанавливается на основании декларации промышленной безопасности, подготовленной в соответствии с Федеральным законом от 21.07.1997 №116-ФЗ с учетом оценки их влияния на безопасность полетов ВС.

Земельный участок частично расположен в границах зоны с особыми условиями использования территории:

Приаэродромная территория аэродрома Черемшанка. Третья подзона.

Акт об установлении ограничений: Решение Красноярского городского Совета депутатов № В-247 от 31.05.2022.

Площадь земельного участка, покрываемая зоной: 23495 кв.м.

Ограничения использования земельного участка: 7.2. Приаэродромная территория аэродрома Черемшанка установлена приказом Красноярского межрегионального территориального управления воздушного транспорта Федерального агентства воздушного транспорта от 15.11.2021 № 301-П "Об установлении приаэродромной территории аэродрома Черемшанка".

На территории города Красноярска частично расположены третья, четвертая и пятая подзоны приаэродромной территории аэродрома Черемшанка. Ограничения использования земельных участков и (или) расположенных на них объектов недвижимости и осуществления экономической и иной деятельности в третьей, четвертой и пятой подзонах приаэродромной территории аэродрома Черемшанка установлены в соответствии с пунктом 3 статьи 47 Воздушного кодекса Российской Федерации.

Земельный участок частично расположен в границах зоны с особыми условиями использования территории:

Приаэродромная территория аэродрома Черемшанка. Пятая подзона.

Акт об установлении ограничений: Решение Красноярского городского Совета депутатов № В-247 от 31.05.2022.

Площадь земельного участка, покрываемая зоной: 23495 кв.м.

Ограничения использования земельного участка: 7.2. Приаэродромная территория аэродрома Черемшанка установлена приказом Красноярского межрегионального территориального управления воздушного транспорта Федерального агентства воздушного транспорта от 15.11.2021 № 301-П "Об установлении приаэродромной территории аэродрома Черемшанка".

На территории города Красноярска частично расположены третья, четвертая и пятая подзоны приаэродромной территории аэродрома Черемшанка. Ограничения использования земельных участков и (или) расположенных на них объектов недвижимости и осуществления экономической и иной деятельности в третьей, четвертой и пятой подзонах приаэродромной

территории аэродрома Черемшанка установлены в соответствии с пунктом 3 статьи 47 Воздушного кодекса Российской Федерации.

Согласно сведениям из ЕГРН от 20.07.2022 № КУВИ-001/2022-122016138 на земельном участке имеются ограничения прав, предусмотренные статьями 56, 56.1 Земельного кодекса РФ.

Земельный участок частично расположен в границах зоны с особыми условиями использования территории:

Охранная зона Сооружение - ВКЛ 10кВ ф. 510 от ТП 513 до ТП 576, от ТП 513 до ТП 524, от ТП 519 до ТП 510, с отпайкой от опоры 41 на ТП 579 н; ВКЛ 10 кВ ф. 540 от КТП 579 до ТП 541. Реестровый номер границы: 24:50-6.539.

Акт об установлении ограничений: Постановление Правительства РФ от 24.02.2009 № 160 «О порядке установления охранных зон объектов электросетевого хозяйства и особых условий использования земельных участков, расположенных в границах таких зон».

Площадь земельного участка, покрываемая зоной: 247 кв.м.

Ограничения использования земельного участка: в соответствии с Постановлением Правительства РФ от 24.02.2009 № 160 «О порядке установления охранных зон объектов электросетевого хозяйства и особых условий использования земельных участков, расположенных в границах таких зон».

Охранная зона Сооружение – электросетевой комплекс ТП 513 с ВКЛ. Реестровый номер границы: 24:50-6.592.

Акт об установлении ограничений: Постановление Правительства РФ от 24.02.2009 № 160 «О порядке установления охранных зон объектов электросетевого хозяйства и особых условий использования земельных участков, расположенных в границах таких зон».

Площадь земельного участка, покрываемая зоной: 35,9 кв.м.

Ограничения использования земельного участка: в соответствии с Постановлением Правительства РФ от 24.02.2009 № 160 «О порядке установления охранных зон объектов электросетевого хозяйства и особых условий использования земельных участков, расположенных в границах таких зон».

Охранная зона КЛ 10 кВ ТП 519-ТП 521. Реестровый номер границы: 24:50-6.6246.

Акт об установлении ограничений: Постановление Правительства РФ от 24.02.2009 № 160 «О порядке установления охранных зон объектов электросетевого хозяйства и особых условий использования земельных участков, расположенных в границах таких зон».

Площадь земельного участка, покрываемая зоной: 38 кв.м.

Ограничения использования земельного участка: в соответствии с Постановлением Правительства РФ от 24.02.2009 № 160 «О порядке установления охранных зон объектов электросетевого хозяйства и особых

условий использования земельных участков, расположенных в границах таких зон».

Охранная зона КЛ 10 кВ ПП № 526 – т. Б (врезка в ТП № 5063). Реестровый номер границы: 24:50-6.8689.

Акт об установлении ограничений: Постановление Правительства РФ от 24.02.2009 № 160 «О порядке установления охранных зон объектов электросетевого хозяйства и особых условий использования земельных участков, расположенных в границах таких зон».

Площадь земельного участка, покрываемая зоной: 384 кв.м.

Ограничения использования земельного участка: в соответствии с Постановлением Правительства РФ от 24.02.2009 № 160 «О порядке установления охранных зон объектов электросетевого хозяйства и особых условий использования земельных участков, расположенных в границах таких зон».

6. Информация о границах зон с особыми условиями использования территорий, если земельный участок полностью или частично расположен в границах таких зон:

Наименование зоны с особыми условиями использования территории с указанием объекта, в отношении которого установлена такая зона	Перечень координат характерных точек в системе координат, используемой для ведения Единого государственного реестра недвижимости		
	Обозначение (номер) характерной точки	X	Y
1	2	3	4
Зона с особыми условиями использования территорий (водоохранная зона) в соответствии с Правилами землепользования и застройки			
	1	634908,78	102978,44
	2	634889,58	102988,91
	3	634883,09	102975,93
	4	634879,46	102977,84
	5	634871,37	102961,85
	6	634867,79	102963,56
	7	634860,17	102967,20
	8	634894,80	103055,31
	9	634943,68	103055,81
	10	634940,62	103048,67
	11	634939,28	103045,78
	12	634935,17	103036,66
	13	634933,84	103033,88
	14	634932,17	103030,77
	15	634930,17	103025,09
	16	634926,50	103016,53
	17	634925,16	103013,64
	18	634923,83	103010,86

1	2	3	4
	19	634919,49	103002,41
	20	634914,71	102994,29
	21	634913,04	102991,51
	22	634912,60	102990,85
	1	634908,78	102978,44
Ограничения прав на основании сведений из ЕГРН (Водоохранная зона и прибрежная защитная полоса р. Енисей)			
	1	634897,52	102984,58
	2	634889,58	102988,91
	3	634883,09	102975,93
	4	634879,46	102977,84
	5	634871,37	102961,85
	6	634867,79	102963,56
	7	634860,17	102967,20
	8	634894,80	103055,31
	9	634926,02	103055,63
	1	634897,52	102984,58
Ограничение прав на основании сведений из ЕГРН (Приаэродромная территория аэродрома Черемшанка)			
	1	634893,89	103052,99
	2	634894,80	103055,31
	3	635053,97	103056,95
	4	635052,04	103052,96
	5	635067,84	103044,96
	6	635072,59	103054,20
	7	635078,09	103064,28
	8	635079,19	103066,28
	9	635079,19	103073,42
	10	635077,94	103091,42
	11	635078,09	103117,46
	12	635078,34	103117,46
	13	635086,66	103117,40
	14	635086,66	103131,04
	15	635126,66	103131,12
	16	635126,67	103129,55
	17	635139,54	103129,60
	18	635147,32	103129,60
	19	635165,73	103129,71
	20	635165,10	103143,57
	21	635183,05	103143,57
	22	635189,12	103138,91
	23	635176,58	103139,54
	24	635168,91	103140,25
	25	635168,47	103135,57
	26	635176,14	103134,86
	27	635175,90	103132,30
	28	635188,07	103131,54
	29	635208,91	103114,18
	30	635210,47	103110,84
	31	635207,67	103084,84

1	2	3	4
	32	635195,45	103072,65
	33	635191,85	103073,06
	34	635188,85	103073,70
	35	635188,01	103074,00
	36	635183,80	103074,75
	37	635179,42	103075,54
	38	635153,97	103079,11
	39	635144,14	103064,37
	40	635142,65	103061,96
	41	635135,38	103067,64
	42	635114,76	103045,85
	43	635107,15	103049,52
	44	635103,72	103042,77
	45	635109,26	103040,04
	46	635081,51	103010,71
	47	635079,04	103012,07
	48	635076,48	103007,31
	49	635043,86	103029,14
	50	635036,49	103021,43
	51	635070,62	102999,22
	52	635028,90	102955,10
	53	635019,67	102959,89
	54	634997,21	102935,98
	55	634979,60	102953,75
	56	634966,14	102939,43
	1	634893,89	103052,99
Ограничение прав на основании сведений из ЕГРН (Приаэродромная территория аэродрома Черемшанка. Третья подзона)			
	1	634893,89	103052,99
	2	634894,80	103055,31
	3	635053,97	103056,95
	4	635052,04	103052,96
	5	635067,84	103044,96
	6	635072,59	103054,20
	7	635078,09	103064,28
	8	635079,19	103066,28
	9	635079,19	103073,42
	10	635077,94	103091,42
	11	635078,09	103117,46
	12	635078,34	103117,46
	13	635086,66	103117,40
	14	635086,66	103131,04
	15	635126,66	103131,12
	16	635126,67	103129,55
	17	635139,54	103129,60
	18	635147,32	103129,60
	19	635165,73	103129,71
	20	635165,10	103143,57
	21	635183,05	103143,57
	22	635189,12	103138,91

1	2	3	4
	23	635176,58	103139,54
	24	635168,91	103140,25
	25	635168,47	103135,57
	26	635176,14	103134,86
	27	635175,90	103132,30
	28	635188,07	103131,54
	29	635208,91	103114,18
	30	635210,47	103110,84
	31	635207,67	103084,84
	32	635195,45	103072,65
	33	635191,85	103073,06
	34	635188,85	103073,70
	35	635188,01	103074,00
	36	635183,80	103074,75
	37	635179,42	103075,54
	38	635153,97	103079,11
	39	635144,14	103064,37
	40	635142,65	103061,96
	41	635135,38	103067,64
	42	635114,76	103045,85
	43	635107,15	103049,52
	44	635103,72	103042,77
	45	635109,26	103040,04
	46	635081,51	103010,71
	47	635079,04	103012,07
	48	635076,48	103007,31
	49	635043,86	103029,14
	50	635036,49	103021,43
	51	635070,62	102999,22
	52	635028,90	102955,10
	53	635019,67	102959,89
	54	634997,21	102935,98
	55	634979,60	102953,75
	56	634966,14	102939,43
	1	634893,89	103052,99
Ограничение прав на основании сведений из ЕГРН (Приаэродромная территория аэродрома Черемшанка. Пятая подзона)			
	1	634893,89	103052,99
	2	634894,80	103055,31
	3	635053,97	103056,95
	4	635052,04	103052,96
	5	635067,84	103044,96
	6	635072,59	103054,20
	7	635078,09	103064,28
	8	635079,19	103066,28
	9	635079,19	103073,42
	10	635077,94	103091,42
	11	635078,09	103117,46
	12	635078,34	103117,46
	13	635086,66	103117,40

1	2	3	4
	14	635086,66	103131,04
	15	635126,66	103131,12
	16	635126,67	103129,55
	17	635139,54	103129,60
	18	635147,32	103129,60
	19	635165,73	103129,71
	20	635165,10	103143,57
	21	635183,05	103143,57
	22	635189,12	103138,91
	23	635176,58	103139,54
	24	635168,91	103140,25
	25	635168,47	103135,57
	26	635176,14	103134,86
	27	635175,90	103132,30
	28	635188,07	103131,54
	29	635208,91	103114,18
	30	635210,47	103110,84
	31	635207,67	103084,84
	32	635195,45	103072,65
	33	635191,85	103073,06
	34	635188,85	103073,70
	35	635188,01	103074,00
	36	635183,80	103074,75
	37	635179,42	103075,54
	38	635153,97	103079,11
	39	635144,14	103064,37
	40	635142,65	103061,96
	41	635135,38	103067,64
	42	635114,76	103045,85
	43	635107,15	103049,52
	44	635103,72	103042,77
	45	635109,26	103040,04
	46	635081,51	103010,71
	47	635079,04	103012,07
	48	635076,48	103007,31
	49	635043,86	103029,14
	50	635036,49	103021,43
	51	635070,62	102999,22
	52	635028,90	102955,10
	53	635019,67	102959,89
	54	634997,21	102935,98
	55	634979,60	102953,75
	56	634966,14	102939,43
	1	634893,89	103052,99
Приаэродромная территория аэродрома Черемшанка. Третья подзона в соответствии с Правилами землепользования и застройки			
	1	634893,89	103052,99
	2	634894,80	103055,31
	3	635053,97	103056,95
	4	635052,04	103052,96

1	2	3	4
	5	635067,84	103044,96
	6	635072,59	103054,20
	7	635078,09	103064,28
	8	635079,19	103066,28
	9	635079,19	103073,42
	10	635077,94	103091,42
	11	635078,09	103117,46
	12	635078,34	103117,46
	13	635086,66	103117,40
	14	635086,66	103131,04
	15	635126,66	103131,12
	16	635126,67	103129,55
	17	635139,54	103129,60
	18	635147,32	103129,60
	19	635165,73	103129,71
	20	635165,10	103143,57
	21	635183,05	103143,57
	22	635189,12	103138,91
	23	635176,58	103139,54
	24	635168,91	103140,25
	25	635168,47	103135,57
	26	635176,14	103134,86
	27	635175,90	103132,30
	28	635188,07	103131,54
	29	635208,91	103114,18
	30	635210,47	103110,84
	31	635207,67	103084,84
	32	635195,45	103072,65
	33	635191,85	103073,06
	34	635188,85	103073,70
	35	635188,01	103074,00
	36	635183,80	103074,75
	37	635179,42	103075,54
	38	635153,97	103079,11
	39	635144,14	103064,37
	40	635142,65	103061,96
	41	635135,38	103067,64
	42	635114,76	103045,85
	43	635107,15	103049,52
	44	635103,72	103042,77
	45	635109,26	103040,04
	46	635081,51	103010,71
	47	635079,04	103012,07
	48	635076,48	103007,31
	49	635043,86	103029,14
	50	635036,49	103021,43
	51	635070,62	102999,22
	52	635028,90	102955,10
	53	635019,67	102959,89
	54	634997,21	102935,98
	55	634979,60	102953,75

1	2	3	4
	56	634966,14	102939,43
	1	634893,89	103052,99
Приаэродромная территория аэродрома Черемшанка. Пятая подзона в соответствии с Правилами землепользования и застройки			
	1	634893,89	103052,99
	2	634894,80	103055,31
	3	635053,97	103056,95
	4	635052,04	103052,96
	5	635067,84	103044,96
	6	635072,59	103054,20
	7	635078,09	103064,28
	8	635079,19	103066,28
	9	635079,19	103073,42
	10	635077,94	103091,42
	11	635078,09	103117,46
	12	635078,34	103117,46
	13	635086,66	103117,40
	14	635086,66	103131,04
	15	635126,66	103131,12
	16	635126,67	103129,55
	17	635139,54	103129,60
	18	635147,32	103129,60
	19	635165,73	103129,71
	20	635165,10	103143,57
	21	635183,05	103143,57
	22	635189,12	103138,91
	23	635176,58	103139,54
	24	635168,91	103140,25
	25	635168,47	103135,57
	26	635176,14	103134,86
	27	635175,90	103132,30
	28	635188,07	103131,54
	29	635208,91	103114,18
	30	635210,47	103110,84
	31	635207,67	103084,84
	32	635195,45	103072,65
	33	635191,85	103073,06
	34	635188,85	103073,70
	35	635188,01	103074,00
	36	635183,80	103074,75
	37	635179,42	103075,54
	38	635153,97	103079,11
	39	635144,14	103064,37
	40	635142,65	103061,96
	41	635135,38	103067,64
	42	635114,76	103045,85
	43	635107,15	103049,52
	44	635103,72	103042,77
	45	635109,26	103040,04
	46	635081,51	103010,71

1	2	3	4
	47	635079,04	103012,07
	48	635076,48	103007,31
	49	635043,86	103029,14
	50	635036,49	103021,43
	51	635070,62	102999,22
	52	635028,90	102955,10
	53	635019,67	102959,89
	54	634997,21	102935,98
	55	634979,60	102953,75
	56	634966,14	102939,43
	1	634893,89	103052,99
Ограничение прав на основании сведений из ЕГРН (постановление от 24.02.2009 № 160)			
Реестровый номер границы: 24:50-6.539	1	634922,97	102995,02
	2	634977,84	102966,87
	3	634976,01	102963,31
	4	634921,14	102991,47
	1	634922,97	102995,02
Реестровый номер границы: 24:50-6.592	1	635208,91	103114,17
	2	635210,47	103110,84
	3	635207,67	103084,84
	4	635206,89	103084,06
	1	635208,91	103114,17
Реестровый номер границы: 24:50-6.6246	1	634895,83	103055,32
	2	634898,17	103055,34
	3	634885,04	103030,49
	4	634891,81	103047,71
	1	634895,83	103055,32
Реестровый номер границы: 24:50-6.8689	1	634892,05	102987,56
	2	634889,58	102988,91
	3	634889,47	102988,70
	4	634886,05	102990,21
	5	634882,26	102983,71
	6	634880,57	102984,79
	7	634885,22	102992,76
	8	634915,50	102979,42
	9	634904,37	102947,68
	10	634910,45	102942,65
	11	634945,41	102927,31
	12	634961,52	102942,09
	13	634968,27	102944,50
	14	634975,44	102952,03
	15	634978,92	102955,02
	16	634980,85	102955,00
	17	634994,70	102941,30
	18	634998,59	102941,69
	19	635001,13	102945,25
	20	635002,76	102944,08

1	2	3	4
	21	634999,73	102939,81
	22	634993,99	102939,22
	23	634979,60	102953,75
	24	634969,23	102942,72
	25	634962,57	102940,34
	26	634945,80	102924,96
	27	634929,91	102931,93
	28	634912,63	102939,71
	29	634909,02	102941,23
	30	634902,02	102947,00
	31	634912,21	102976,18
	32	634912,34	102976,50
	33	634912,32	102976,51
	34	634912,96	102978,34
	1	634892,05	102987,56

7. Информация о границах публичного сервитута: Информация отсутствует.

Обозначение (номер) характерной точки	Перечень координат характерных точек в системе координат, используемой для ведения Единого государственного реестра недвижимости	
	X	Y
—	—	—

8. Номер и (или) наименование элемента планировочной структуры, в границах которого расположен земельный участок:

Информация отсутствует.

9. Информация о возможности подключения (технологического присоединения) объектов капитального строительства к сетям инженерно-технического обеспечения (за исключением сетей электроснабжения), определяемая с учетом программ комплексного развития систем коммунальной инфраструктуры поселения, муниципального округа, городского округа (при их наличии), в состав которых входят сведения о максимальной нагрузке в возможных точках подключения (технологического присоединения) к таким сетям, а также сведения об организации, представившей данную информацию:

АО «Енисейская территориальная генерирующая компания (ТГК-13)» от 19.07.2022 № 2/25.23 - 478, подключение к сетям теплоснабжения:

- максимальная нагрузка подключения (технологического присоединения) объектов капитального строительства к сетям инженерно-технического обеспечения в возможной точке подключения: 0,52 Гкал/час.

Технические условия подключения (технологического присоединения) объектов капитального строительства к сетям водоснабжения и водоотведения не представлены.

10. Реквизиты нормативных правовых актов субъекта Российской Федерации, муниципальных правовых актов, устанавливающих требования к благоустройству территории:

Решение Красноярского городского Совета депутатов от 25.06.2013 № В-378 «Об утверждении Правил благоустройства территории города Красноярска» (с изменениями: Решения от 28.03.2014 № В-38, от 16.12.2014 № 6-96, от 22.12.2015 № 11-142, от 07.06.2016 № 13-167, от 10.10.2017 № 20-242, от 10.04.2018 № В-272, от 13.06.2018 №23-287, от 18.06.2019 № 3-52, от 28.04.2020 № В-105, от 16.02.2021 № 10-150).

11. Информация о красных линиях:

Красные линии Проекта планировки улично-дорожной сети и территорий общественного пользования городского округа город Красноярск, утверждённого Постановлением администрации города от 25.12.2015 № 833 (с изменениями: от 28.04.2017 № 278, от 19.06.2018 № 398; от 11.12.2018 № 801, от 07.10.2019 № 732, от 26.12.2019 № 988, от 19.10.2020 № 835, от 23.12.2020 № 1027, от 04.10.2021 № 780, от 07.04.2022 № 282, от 23.05.2022 № 421)

Обозначение (номер) характерной точки	Перечень координат характерных точек в системе координат, используемой для ведения Единого государственного реестра недвижимости	
	X	Y
1	635284,82	103161,89
2	635175,52	103052,74