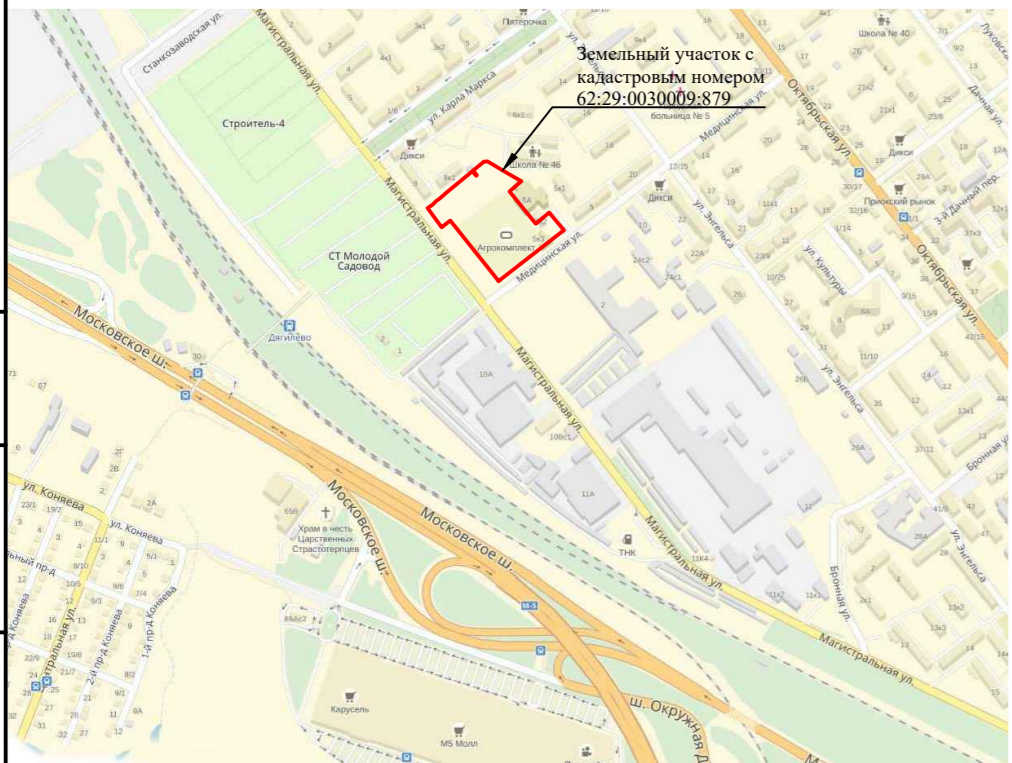




15 м - разрыв от стоянок автомобилей до общественных зданий при вместимости стоянок 51-100 мест
 Примечание:
 Расположение парковочных мест выполнено согласно СП 113.13330.2012 Стоянки автомобилей. Актуализированная редакция СНиП 21-02-99* Приложение В "Расстояния от стоянок автомобилей до зданий и территорий различного назначения"

25 м - разрыв от стоянок автомобилей до стен жилых домов, имеющих окна при вместимости стоянок 51-100 мест
 Примечание:
 Расположение парковочных мест выполнено согласно СП 113.13330.2012 Стоянки автомобилей. Актуализированная редакция СНиП 21-02-99* Приложение В "Расстояния от стоянок автомобилей до зданий и территорий различного назначения"

СИТУАЦИОННЫЙ ПЛАН



- Условные обозначения**
- Границы земельного участка
 - Границы участка дополнительного благоустройства
 - Границы подземной автостоянки
 - Границы I этапа строительства
 - Границы II этапа строительства
 - Инвалиды
 - Маркировка дорожной разметки
 - Парковки
 - Парковки для МГН
 - Кол-во машино-мест
 - Хозяйственная площадка с контейнерами для твердых бытовых отходов
 - Площадка для игр детей
 - Площадка для отдыха взрослых
 - Физкультурная площадка

- Асфальтобетонный проезд, временные парковки
- Георешетка бетонная
- Трогуар из тротуарной плитки "HESS Nature", кв. выпавший, кирпичик
- Асфальтобетонный тротуар, отмостка
- Озеленение
- Покрытие из травобезопасной плитки

РОССИЙСКАЯ ФЕДЕРАЦИЯ
 МИНИСТЕРСТВО СТРОИТЕЛЬСТВА И ИНЖЕНЕРНО-ТЕХНИЧЕСКОГО НАДЗОРА
 ФЕДЕРАЛЬНОЕ АГЕНТСТВО ТЕХНИЧЕСКОГО РЕГУЛИРОВАНИЯ И ТЕХНИЧЕСКОГО НАДЗОРА
 ФЕДЕРАЛЬНОЕ АГЕНТСТВО ПО ТЕХНИЧЕСКОМУ РЕГУЛИРОВАНИЮ И ТЕХНИЧЕСКОМУ НАДЗОРУ
 Федеральное агентство технического регулирования и технического надзора
 Федеральное агентство по техническому регулированию и метрологии
 Федеральное агентство по техническому регулированию и метрологии
 Федеральное агентство по техническому регулированию и метрологии

Автоколонна 1181

				05/20 - ПЗУ - Том 2		
				Многоквартирный жилой дом с подземной автостоянкой и объектами обслуживания жилой застройки во встроенно-пристроенных помещениях по адресу: г.Рязань, ул. Медицинская		
Изм.	Кол. уч.	Лист	№ док.	Подпись	Дата	
ГИП	Ермолов					Страница Лист Листов II 2
Архит.	Зацепилина					ООО "Проектно-строительная корпорация "Глорус"
Н. контр.	Ермолов					

Изм. №, дата, Подпись, и дата, Взам. инв. №