



«Многофункциональный жилой комплекс»
корпуса 6, 7, 8, 9 с подземной автостоянкой по
адресу: г. Москва, ул. Дубининская, вл. 59-69

Управляющий проектом: АО «МР Групп»

ПРОЕКТНАЯ ДОКУМЕНТАЦИЯ
(корректировка)

Раздел 3
«Архитектурные решения»

19/220-П-АР2
Том 3.2

Изм.	№ док	Подп.	Дата
1	4/20П		09.22
2	3-23/20П		10.23

«Многофункциональный жилой комплекс»
корпуса 6, 7, 8, 9 с подземной автостоянкой по
адресу: г. Москва, ул. Дубининская, вл. 59-69

Управляющий проектом: АО «МР Групп»

ПРОЕКТНАЯ ДОКУМЕНТАЦИЯ
(корректировка)

Раздел 3
«Архитектурные решения»

19/220-П-АР2
Том 3.2

Директор фирмы

Йылдыз А.

ГИП

Йылдыз А.



Изм.	№ док	Подп.	Дата
1	4/20П		09.22
2	3-23/20П		10.23

Москва 2023 г.

Состав проектной документации

Проект «Многофункциональный жилой комплекс. Корпуса 6, 7, 8, 9 с подземной автостоянкой», расположенный по адресу: город Москва, ул. Дубининская вл.59-69, с кадастровым номером земельного участка 77:05:0001003:2013, 77:05:0001003:2362

Состав проекта см. том 19-220-П-АР2

Согласовано:					

Взам. инв. №	
--------------	--

Подпись и дата	
----------------	--

19-220-П-АР2

Инв. № подл.					
Изм.					
Колуч					
Лист					
№ док.					
Подп.					
Дата					
ГАП					
ГИП					
Проверил					
Выполнил					
Н.контр.					

АРХИТЕКТУРНЫЕ РЕШЕНИЯ.
ГРАФИЧЕСКАЯ ЧАСТЬ.

Стадия	Лист	Листов
П		
 000 "СИЯ-ПРОЕКТ"		

СОДЕРЖАНИЕ РАЗДЕЛА 3 АРХИТЕКТУРНЫЕ РЕШЕНИЯ

Обозначение	Наименование	Примечание
	Титульный лист	
19-220-П -АР2	Состав Разделов Проектной документации	См. 19/220-П-СП
19-220-П -АР2	Содержание Раздела Архитектурные Решения	

Раздел 3. Архитектурные решения. Фасады.

19-220-П -АР2	Графическая часть	
	Корпус К6	
1	Фасад в осях, 1-6 - 7-6	
2	Фасад в осях, 7-6 - 1-6	
3	Фасад в осях, А-6-Е-6 , Е-6-А-6	
	Корпус К7	
4	Фасад в осях А.7-Е.7	
5	Фасад в осях 1.7-6.7	
	Корпус К8	
6	Фасад в осях, 12-8-1-8	
7	Фасад в осях, 1-8-12-8	
8	Фасад в осях, А-8-Е-8 , Е-8-А-8	
	Корпус К9	
9	Фасад в осях А.9-Е.9, 10.9-1.9	
10	Фасад в осях Е.9-А.9, 1.9-9.9	

Инв. № подл.	Взам. инв. №
Инв. № подл.	Подпись и дата

Изм	Колу	Лист	№ док.	Подп.	Дата	19-220-П -АР2	Лист
-----	------	------	--------	-------	------	----------------------	------

СПРАВКА

Настоящий проект «Многофункциональный жилой комплекс. Корпуса 6, 7, 8, 9 с подземной автостоянкой», расположенный по адресу: город Москва, ул. Дубининская, вл.59-69, соответствует требованиям экологических, санитарно-гигиенических, противопожарных и других норм, действующих на территории Российской Федерации, и обеспечивает безопасную для жизни и здоровья людей эксплуатацию объекта, при соблюдении мероприятий, предусмотренных проектом.

Главный архитектор проекта



Остроухова М.

Инд. № подл.	Подпись и дата	Взам. инв. №							Лист
			Изм	Кол.у	Лист	№ док.	Подп.	Дата	

19-220-П -АР2

Раздел 3. Архитектурные решения (АР-2).

Таблица изменений, внесенных в проектную документацию. Изм 2

№ Изм.	Параметр до внесения изменений	Параметр после внесения изменений	№ листа
Корпус №6 (2 этап строительства)			
2.1	Материал отделки фасада , тип Ф.3 - алюминиевые композитные кассеты с ПВДФ окраской в составе сертифицированной фасадной системы с вентилируемым зазором	Откорректирован материал отделки фасада , тип Ф.3 -кассеты из холоднокатанного оцинкованного листа 1,2 мм ООО «СМК» или аналог с покрытием - полиэстер без изменения фасадной системы	Л1-3
2.2	-	Добавлена информация о окнах выше 75м, установлен ограничитель открывания.	Л1-3
Корпус №7 (2 этап строительства)			
2.1	Материал отделки фасада , тип Ф.3 - алюминиевые композитные кассеты с ПВДФ окраской в составе сертифицированной фасадной системы с вентилируемым зазором	Откорректирован материал отделки фасада , тип Ф.3 -кассеты из холоднокатанного оцинкованного листа 1,2 мм ООО «СМК» или аналог с покрытием - полиэстер без изменения фасадной системы	Л4-5
2.2	Высота двух карнизных выступов парапетов на кровле равна 400 мм каждый	Изменена высота двух карнизных выступов парапета на кровле, с 400 на 480 мм каждый	Л4-5
2.3	Материала облицовки - алюминиевые композитные кассеты с ПВДФ окраской в составе	Изменен материала облицовки с алюминиевой композитной кассеты с ПВДФ окраской на керамическую клинкерную	Л5

Изм. № подл.	Взам. инв. №
Подпись и дата	

Изм	Кол.у	Лист	№ док.	Подп.	Дата

	сертифицированной фасадной системы с вентилируемым зазором с отметки +118,730 по +146,670 на 2х пилонах между вент.решеткой (тех.балкон) в осях 3.7-4.7	плитку без изменения фасадной системы с отметки +118,730 по +146,670 на 2х пилонах между вент.решеткой(тех.балкон) в осях 3.7-4.7	
2.4		Добавлена информация об окнах , расположенных выше 75м - установлен ограничитель открывания створок	Л4-5

Корпус №8 (1 этап строительства)

2.1	Материал отделки фасада , тип Ф.3 - алюминиевые композитные кассеты с ПВДФ окраской в составе сертифицированной фасадной системы с вентилируемым зазором	Откорректирован материал отделки фасада , тип Ф.3 -кассеты из холоднокатанного оцинкованного листа 1,2 мм ООО «СМК» или аналог с покрытием - полиэстер без изменения фасадной системы	Л6-8
2.2	-	Откорректировано открывание окон по оси 6.8 (створка с поворотноткидным механизмом отзеркалена) фасад 1.8-8.8	Л7
2.3	На фасаде расположен витраж в зоне помещения досугового центра	На месте витража - добавлена входная дверь в кафе в осях 3.8-2. 8 в связи с изменением функционального назначения помещений	Л6
2.4		Добавлена информация об окнах, расположенных выше 75м- установлен ограничитель открывания створок.	Л6-8

Корпус №9 (1 этап строительства)

2.1	Материал отделки фасада , тип Ф.3 - алюминиевые композитные кассеты с ПВДФ	Откорректирован материал отделки фасада , тип Ф.3 -кассеты из холоднокатанного оцинкованного листа 1,2 мм ООО «СМК»	Л9-10
-----	--	---	-------

Интв. № подл.	Подпись и дата	Взам. инв. №

Изм	Кол.у	Лист	№ док.	Подп.	Дата

19-220-П -АР2

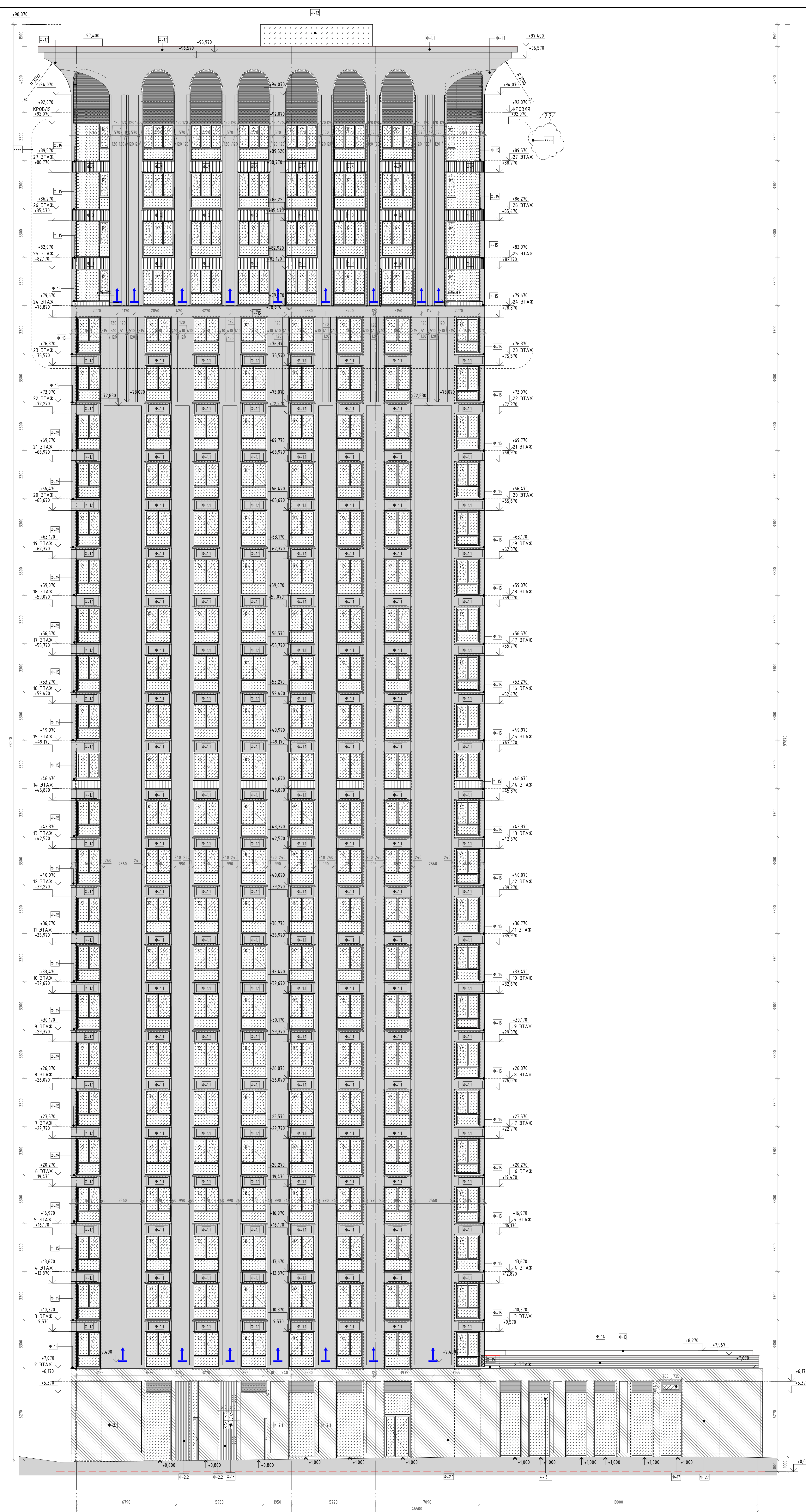
Лист

	окраской в составе сертифицированной фасадной системы с вентилируемым зазором	или аналог с покрытием - полиэстер без изменения фасадной системы	
2.2		Добавлена информация об окнах, расположенных выше 75м- установлен ограничитель открывания створок	Л9-10

Инва. № подл.	Подпись и дата	Взам. инв. №

Изм	Колу	Лист	№ док.	Подп.	Дата

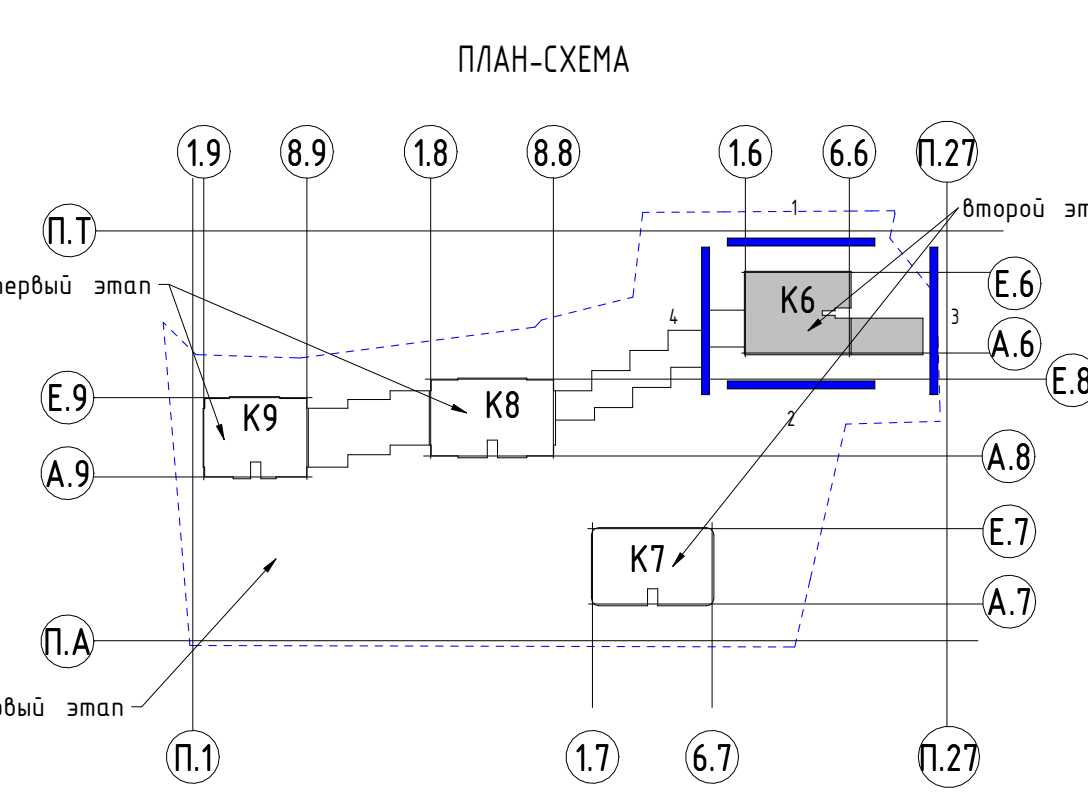
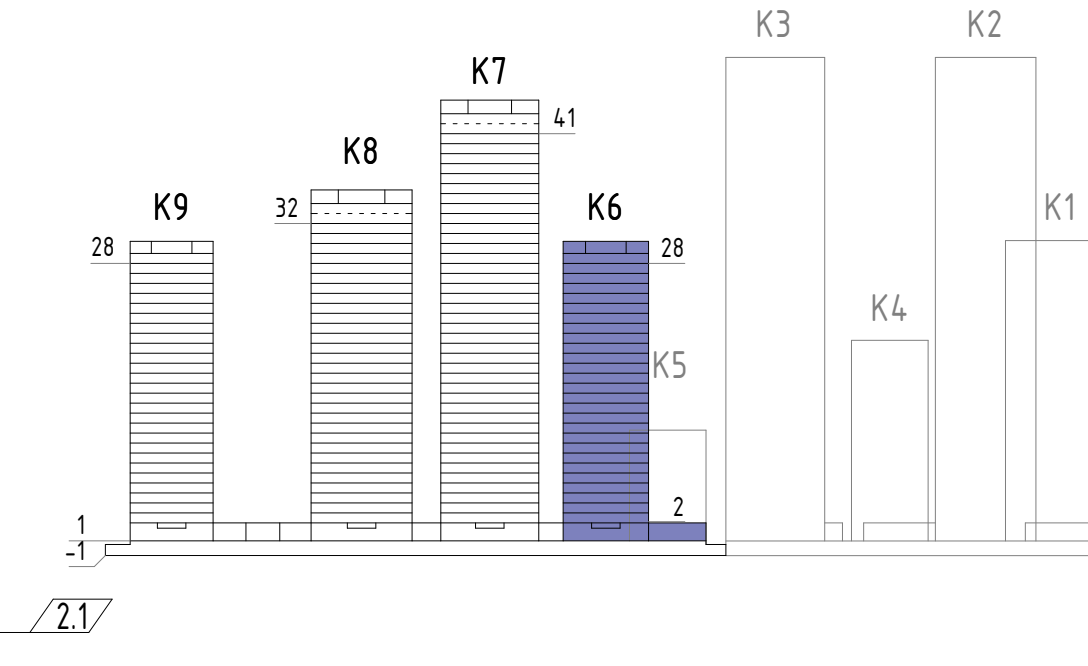
19-220-П -АР2



ФАСАД 2

Условные обозначения:
 СИМВОЛЫ
 Ф-12 - ОПИСАНИЕ МАТЕРИАЛА
 +5.580 - ВЫСОТНЫЕ ОТМЕТКИ
 К - ПРИТОЧНЫЕ КЛАПАНЫ
 1 - ФАСАДНОЕ ОБВЕЩЕНИЕ В КОРПУСЕ 6 НА 2, 24 ЭТАЖАХ
 2 - СВЕТИЛЬНИКИ, НАХОДЯЩИЕСЯ В ДРУГОЙ ПЛОСКОСТИ ВИДИМОГО ФАСАДА

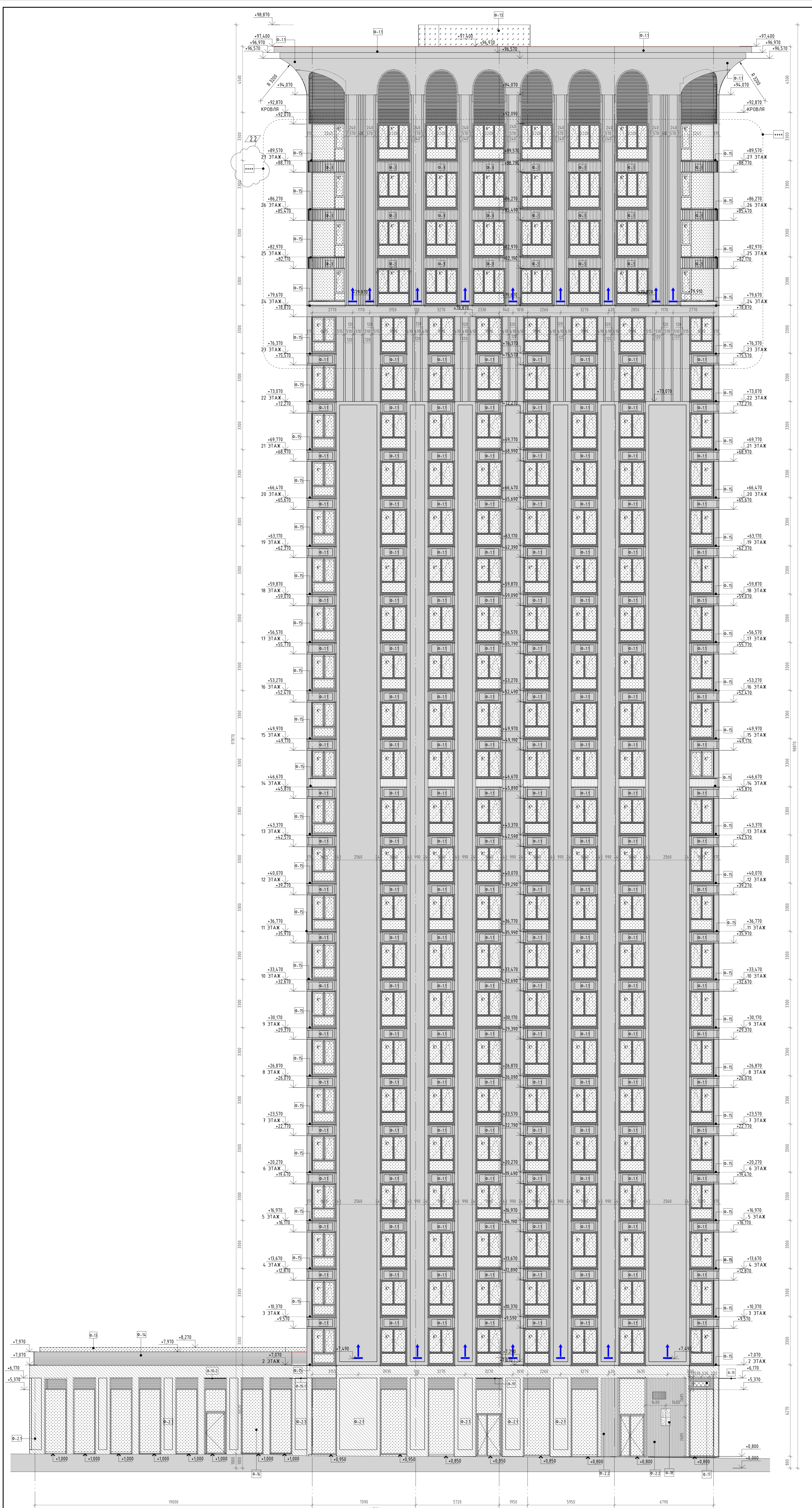
СХЕМА	ПОЗ.	ОПИСАНИЕ	ПЛОЩАДЬ/КОЛ-ВО	ПРИМЕЧАНИЕ
Ф-11	Ф-11	Вентиляционная фасадная система. Внешний слой клинкерная плитка АЭС. Заполнители: Асбестовый картон, минеральная вата, пенополиуретан. Внутренний слой - гипс. Кладка клинкерной плитки по каталогу АСЛОНО, точная раскладка см. альбом КМ. Прокладитель и цвет эпоксидный при выборе образца.	10,391 м²	ДЕТАЛИ УЗЛА 1-5 СМ. ЛИСТ 13
Ф-21	Ф-21	Вентиляционная фасадная система. Внешний слой - натуральный гранит толщиной 40 мм. Цвет по каталогу АСЛОНО.	1559,9 м²	
Ф-22	Ф-22	Воздушная группа вентиляционной фасадной системы. Внешний слой - экструдированный полиуретановый утеплитель толщиной 50 мм. Цвет по каталогу АСЛОНО.	2065 м²	
Ф-3	Ф-3	Вентиляционная фасадная система. Кассета из холоднокатаного оцинкованного листа 1,2 мм 600 «С» (цвет по каталогу АСЛОНО). Матовый.	331,9 м²	
Ф-4	Ф-4	Вентиляционные и декоративные решетки. Горизонтальные ламели из крашеного в заводских условиях алюминия. Цвет по каталогу АСЛОНО. Матовый.		СПЕЦ. СМ. ЛИСТ (10)
Ф-5	Ф-5	Окна типовых этажей. Двухкамерная стеклопакет. Профиль из крашеного в заводских условиях алюминия. Цвет по каталогу АСЛОНО. Матовый.		СПЕЦ. СМ. ЛИСТ (10)
Ф-6	Ф-6	Двери калитки.		СПЕЦ. СМ. ЛИСТ (10)
Ф-7	Ф-7	Светопрозрачное стеклокерамическое отражающее триплекс.	235 м²	
Ф-8	Ф-8	Металлические решетки. Цвет по каталогу АСЛОНО. Матовый. Для размещения рекламы объемные буквы.	173,7 м²	
Ф-9	Ф-9	Металлический отлив. Цвет по каталогу АСЛОНО. Матовый. Ширина отлива см. в проекте.	1493,9 м²	
Ф-10	Ф-10	Воздушная зона. Размещение рекламы. Архитектурное или стилизованное белое буквы без подложки. Матовый. Высота за выносом фасада. Высота буквы.	1	
Ф-11	Ф-11	Указатель наименования улицы и номера дома.	2	
Ф-12	Ф-12	Воздушная зона. Размещение номера подъезда. Накладной объемный номер со скругленными углами. Толщина 50 мм. Под выносом.	1	
Ф-13	Ф-13	Стеклопакетные консольные козырьки.	5121 м²	СПЕЦ. СМ. ЛИСТ (10)
Ф-14	Ф-14	Штукатурка по стелителю с гипсовым или биуретановым наполнителем в массе «жидкий фасад». Цвет по каталогу АСЛОНО.	6089 м²	
Ф-15	Ф-15	Внутренние стены технических балконов. Наружные стены локально подштукатурены участками кровли коридоров.	2	
Ф-16	Ф-16	Светильники. Встрельный тип. Матовый. Высота 200 мм.	2	
Ф-17	Ф-17	Фасад в зоне технолоджи. «ТЕХНОЛОДЖИ» ФАСАД БЛТТС - 10мм	1005,9 м²	
Ф-18	Ф-18	Фасад в зоне технолоджи. «ТЕХНОЛОДЖИ» ФАСАД БЛТТС - 10мм	1913 м²	
Ф-19	Ф-19	Фасад в зоне технолоджи. «ТЕХНОЛОДЖИ» ФАСАД БЛТТС - 10мм	4390,3 м²	



ПРИМЕЧАНИЕ:
 *** НА ФАСАДАХ ВЫШЕ 75 М В ОКНАХ ПРЕДУСМОТРЕН ОГРАНИЧИТЕЛЬ ОТКРЫВАНИЯ СТОРОНКИ ОКНА.

№ 0.000-126.85		071/2021/02-AP.2		СТАДИИ		ЛИСТОВ	
2	2	ИЗМ.	8-23/2021	ПРОЕКТОР	ПОДПИСЬ	ДАТА	10.23
РАЗРАБОТАЛ				А.П.ЩЕЩЕКО		10.23	
САМ. ПРОЕКТИРОВАНИЕ				А.П.ЩЕЩЕКО		10.23	
ГИП				НАХИЖИНОВ		10.23	
КОНТРОЛЬ				УЗСКИНОВ		10.23	
КОРПУС 6 ФАСАДЫ				П	1		
ФАСАД В ОСЯХ 1-6 1-6 (2-Й ЭТАЖ)							

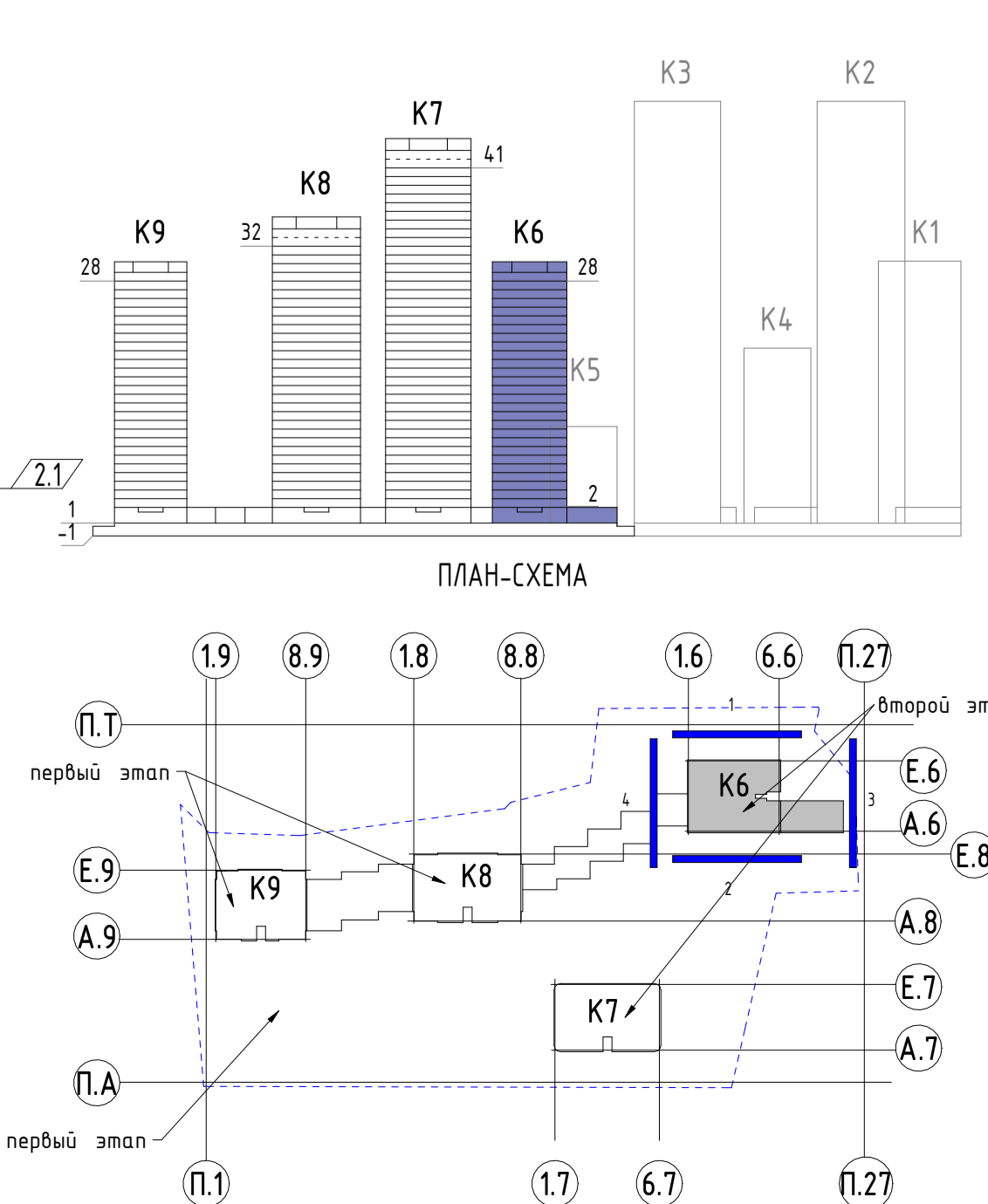




УСЛОВНЫЕ ОБОЗНАЧЕНИЯ:

- 12 - ОПИСАНИЕ МАТЕРИАЛА
- +5.880 - ВЫСОТЫ ОТДЕЛКИ
- К - ПРИТОЧНЫЕ КЛАПАНЫ
- ↑ - ФАСАДНОЕ ОСВЕЩЕНИЕ В КОРПУСЕ 6 НА 2, 3, 4 ЭТАЖАХ
- ↓ - СВЕТИЛЬНИКИ, НАХОДЯЩИЕСЯ В ДРУГОЙ ПОЛОСТИ ВИДОВОГО ФАСАДА

СХЕМА	ПОЗ	ОПИСАНИЕ	ПЛОЩАДЬ/КОЛ-ВО	ПРИМЕЧАНИЕ
○-11	Ф	ВЕНТИЛИРУЕМАЯ ФАСАДНАЯ СИСТЕМА - ВНЕШНИЙ СЛОЙ КИРПИЧНАЯ ПЛИТКА АВС 34x38 LANGRANMAT АЖУРАТОВА (КОПИЕР НЕ, ИЛИ АНАЛОГ), ЦВЕТ RAL 9002, ОТТЕНОК И ТЕКСТУРА НЕ ОДНОРОДНЫЕ, ЦВЕТ ЗАТИРКИ ШВОВ - RAL 9003, КИРПИЧНАЯ ПЛИТКА ПОКАЗАНЫ УСЛОВНО, ТОНИРА РАСКЛАДКА СМ. АЛБЮМ КМ. ПРОИЗВОДИТЕЛЬ И ЦВЕТ Уточняется при выборе образца	10 335,1 м ²	ДЕТАЛИ ШВОВ 1,5 СМ. ЛИСТ 13
○-21	Ф	ВЕНТИЛИРУЕМАЯ ФАСАДНАЯ СИСТЕМА - ВНЕШНИЙ СЛОЙ ВОШЕНЫЙ НАТУРАЛЬНЫЙ ГРАНИТ ТОЛЩИНОЙ 40 ММ, ЦВЕТ ПО КАТАЛОГУ RAL 9011	1009,9 м ²	
○-22	Ф	ВОШЕНЫЕ ГРУППЫ, ВЕНТИЛИРУЕМАЯ ФАСАДНАЯ СИСТЕМА - ВНЕШНИЙ СЛОЙ ВОШЕНЫЙ НАТУРАЛЬНЫЙ ГРАНИТ С СИСТЕМОЙ ШВОВ (ЦВЕТ ПО RAL 9011)	206 м ²	
○-3	Ф	ВЕНТИЛИРУЕМАЯ ФАСАДНАЯ СИСТЕМА - КАССЕТА ИЗ ХОЛОДНОКАТОНОГО ОЦИНКОВАННОГО ЛИСТА 12 ММ 000 «СНЕЖ» ЦВЕТ ПО КАТАЛОГУ RAL 9011, МАТОВЫЙ	531,9 м ²	СДЕЛАН СМ. ЛИСТ 10
○-4	Ф	ВЕНТИЛИРУЕМАЯ ФАСАДНАЯ СИСТЕМА - КАССЕТА ИЗ ХОЛОДНОКАТОНОГО ОЦИНКОВАННОГО ЛИСТА 12 ММ 000 «СНЕЖ» ЦВЕТ ПО КАТАЛОГУ RAL 9011, МАТОВЫЙ		СДЕЛАН СМ. ЛИСТ 10
○-5	Ф	ОК		ОКНА ТИПОВЫХ ЭТАЖЕЙ, ДВУХКАМЕРНЫЙ СТЕКОПАКЕТ, ПРОФИЛЬ ИЗ КРАШЕНОГО В ЗАВОДСКИХ УСЛОВИЯХ АЛЮМИНИЕВЫЙ СПЛАВ, ЦВЕТ ПО КАТАЛОГУ RAL 9011, МАТОВЫЙ
○-6	Ф	ДВ		СДЕЛАН СМ. ЛИСТ 10
○-7	Ф	ДВ		СДЕЛАН СМ. ЛИСТ 10
○-8	Ф	СВЕТООТРАЖАЮЩЕЕ СТЕКЛЯННОЕ ОГРАЖДЕНИЕ ТРИПЛЕКС	235 м	
○-9	Ф	МЕТАЛЛИЧЕСКИЕ РЕШЕТКИ, ЦВЕТ ПО КАТАЛОГУ RAL 9011, МАТОВЫЙ, ДЛЯ РАЗМЕЩЕНИЯ РЕКЛАМЫ (ОБЪЕМНЫЕ БУКВЫ)	173,7 м ²	
○-10	Ф	МЕТАЛЛИЧЕСКИЕ ОТЛИВ, ЦВЕТ ПО RAL 9011 МАТОВЫЙ, ШИРИНА ОТЛИВА 50 СМ В ПРОЕКТЕ	144,3 м	
○-11	Ф	ВОЗДУШНАЯ ЗОНА РАЗМЕЩЕНИЯ РЕКЛАМЫ АРЕНДАТОРОВ (НА СТЕКЛЕ ОТДЕЛЬНЫЕ БЕЛЫЕ БУКВЫ БЕЗ ПОДЛОЖКИ, НЕКОНОВАЯ ВЫВЕСКА ЗА ВИТРИНОЙ, ВЫВЕСКА ВНУТРИ ПОМЕЩЕНИЯ)	1	
○-12	Ф	УКАЗАТЕЛЬ НАИМЕНОВАНИЯ УЛИЦЫ И НОМЕРА ДОМА	2	
○-13	Ф	ВОЗДУШНАЯ ЗОНА РАЗМЕЩЕНИЯ РЕКЛАМЫ ПОДЪЕЗДА НАКАЛАННОЙ ОБЪЕМНОЙ НОМЕР СО СКРЫТЫМ КРЕПЛЕНИЕМ, ТОЛЩИНОЙ 50 ММ ПОД ВРОЗУ	1	
○-14	Ф	СТЕКЛЯННЫЕ КОНСОЛЬНЫЕ КОЛЫМКИ	5121 м ²	СДЕЛАН СМ. ЛИСТ 10
○-15	Ф	ШТРАПКА ПО УТЕПЛИТЕЛЮ И ПОВЕРХНОСТИ ИЛИ ПРИМЕНЯЮЩАЯСЯ В МАССЕ «КОЖУХА ФАСАДА», ЦВЕТ ПО RAL - ВНУТРЕННИЕ СТЕНЫ ТЕХНИЧЕСКИХ БАЛКОНОВ, НАРЪЗНЫЕ СТЕНЫ ЛОЖАДНО ПОДЪЕМНЫХ ЧАСТЕЙ КРЫШИ КОРПУСОВ	3609,9 м ²	
○-16	Ф	СВЕТЛЯКИ ВНУТРЕННИЙ ТРИПЛЕКС, БЕЛЫЙ, МАТОВЫЙ «ЛЕВКОС»	2	
○-17	Ф	1/1 ФАСАД В ЗОНЕ ТЕХАЖИНЫ, УТЕПЛИТЕЛЬ «ПЕНОПЛИК» ФАСАД БАТТС - 100мм	3609,9 м ²	
○-18	Ф	1/2 ФАСАД В ЗОНЕ ТЕХАЖИНЫ, УТЕПЛИТЕЛЬ «ПЕНОПЛИК» ФАСАД БАТТС - 100мм	3317 м ²	
○-19	Ф	1/3 ФАСАД В ЗОНЕ ТЕХАЖИНЫ, УТЕПЛИТЕЛЬ «ПЕНОПЛИК» ФАСАД БАТТС - 100мм	4993,3 м ²	



ПРИМЕЧАНИЕ:
 *** НА ФАСАДАХ ВЫШЕ 75 М В ОКНАХ ПРЕДУСМОТРЕН ОГРАНИЧИТЕЛЬ ОТКРЫТИЯ СТОРКИ ОКНА.

1:0,000=126,85

071/2021/02-AP.2			
ИЗМ.	КОЛ-ВО	ЛИСТ	ДАТА
2	2	ИЗМ.	08-23/2021
РАЗРАБОТАН	А.Г. ПИЩЕВ	ПОДПИШЬ	ДАТА
ГЛАВ	МОСТРОУКОВА	ПОДПИШЬ	ДАТА
ГИП	НАЖИЖЛОВ	ПОДПИШЬ	ДАТА
ИНЖЕНЕР	УЗЕСКИН	ПОДПИШЬ	ДАТА

ФАСАД 1

СИВА

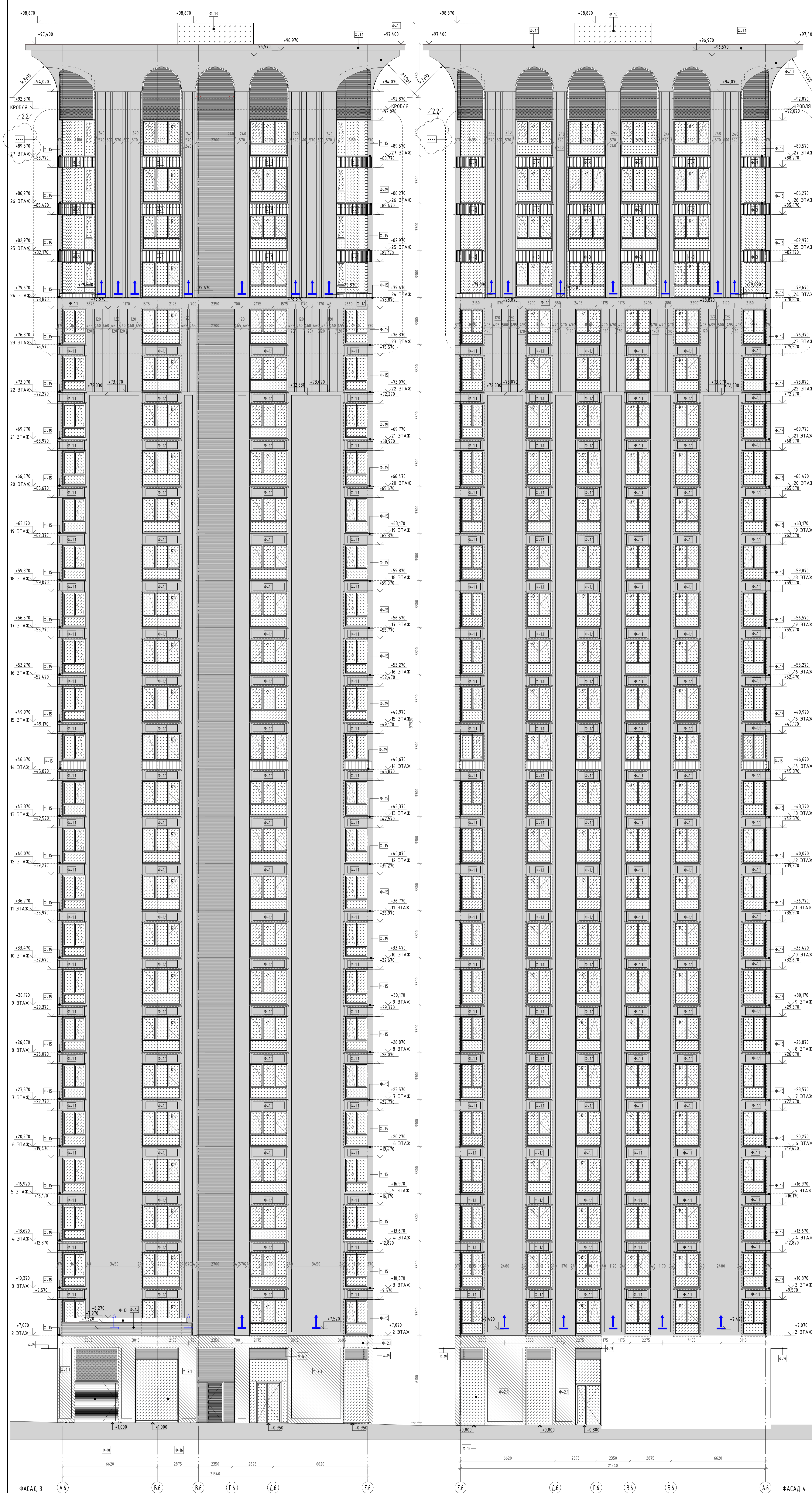
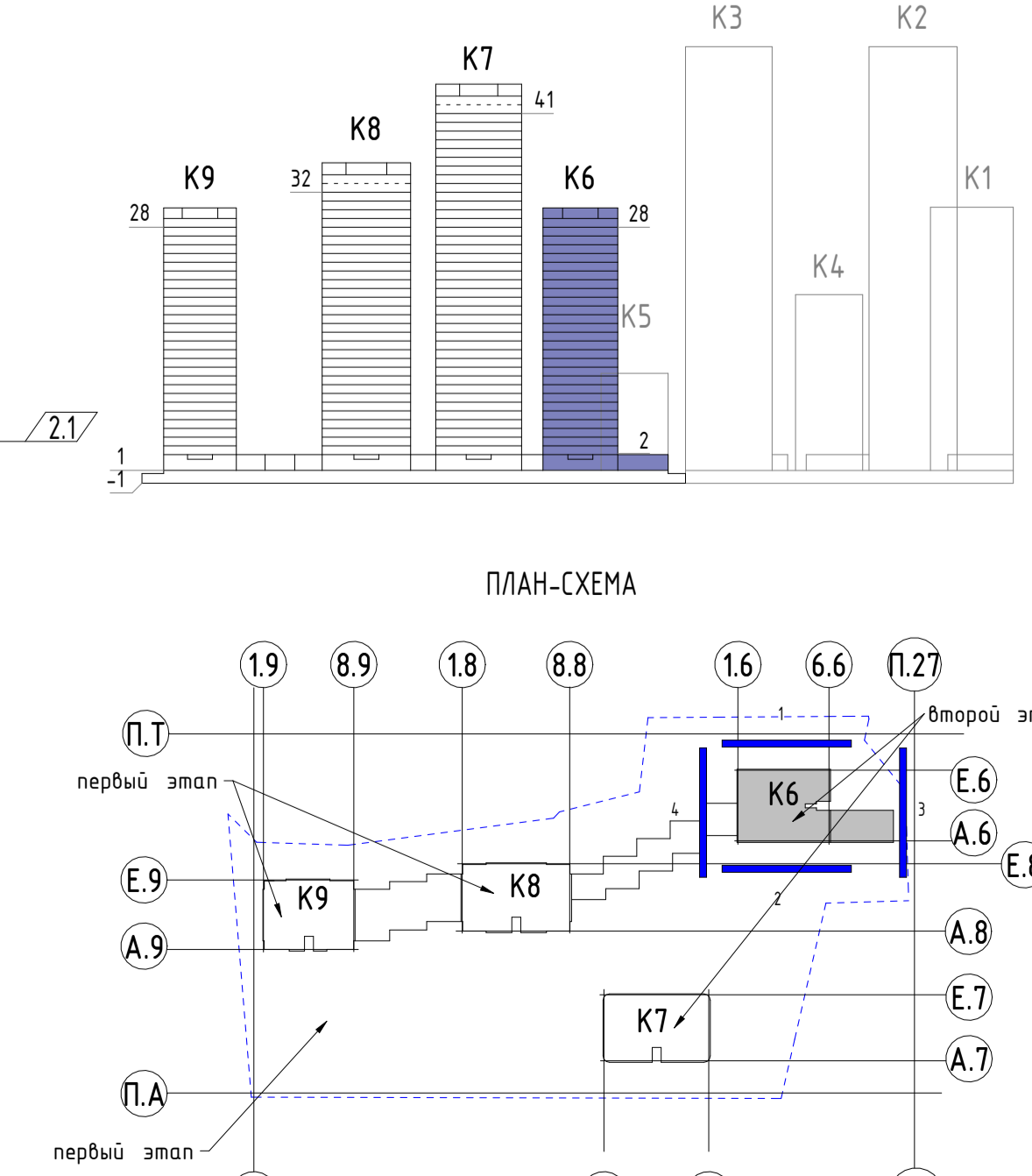


СХЕМА	ПОЗ.	ОПИСАНИЕ	ПЛОЩАДЬ/КОЛ-ВО	ПРИМЕЧАНИЕ
Ф-11	Ф-11	ВЕНТИЛИРОВАНАЯ ФАСАДНАЯ СИСТЕМА. ВНЕШНИЙ СЛОЙ КОМПЛЕКТОВАНИЕ АБС-3200S LANGCOMAT АДАПТЕРА ЛЕНТОКОВ ИЛИ АНАЛОГ. ЦВЕТ РАЛ 700. ОТТЕНОК И ТЕКСТУРА НЕ ОБОЯЗАТЕЛЬНЫ. ЦВЕТ ЗАТЯЖКИ ЦВЕТ - РАЛ 9001. КОЛЕСА КОМПЛЕКТА ПРИБОРА ПОКРАШЕНЫ ЧЕРНЫМ. ТОНИРА РАССКАЗОВ СМ. АЛЮМИН. ПРОИЗВОДИТЕЛЬ И ЦВЕТ УПОМИНАЕТСЯ ПРИ ВЫБОРЕ ОБРАЗЦА.	10,335 м²	ДЕТАЛИ УЗЛА 1:5 СМ. ЛИСТ 13
Ф-21	Ф-21	ВЕНТИЛИРОВАНАЯ ФАСАДНАЯ СИСТЕМА. ВНЕШНИЙ СЛОЙ ВОДОУПОРТЯЖИТЕЛЬНАЯ ГРАНИТОВАЯ ПЛИТА РАЛ 9011.	1058,9 м²	
Ф-22	Ф-22	ВНЕШНИЙ СЛОЙ ВЕНТИЛИРОВАНОЙ СИСТЕМЫ. ВНЕШНИЙ СЛОЙ ВОДОУПОРТЯЖИТЕЛЬНАЯ ГРАНИТОВАЯ ПЛИТА РАЛ 9011. РИШЕТКА 30X30 мм. ЦВЕТ ПО РАЛ 9011.	996,4 м²	
Ф-3	Ф-3	ВЕНТИЛИРОВАНАЯ ФАСАДНАЯ СИСТЕМА. КАССЕТА ИЗ ХОЛОДИЛЬНОГО ОДИНОКАМЕРНОГО ЛИСТА 12 мм ООО «ОСКО» ЦВЕТ ПО КАТАЛОГУ РАЛ 9011.	531,1 м²	(СМ. СМ. ЛИСТ 10)
Ф-4	Ф-4	ВЕНТИЛИРОВАНИЕ И ЭКСТРАКЦИОННЫЕ РЕШЕТКИ ГОРИЗОНТАЛЬНЫЕ-ОБЪЕМНОГО ИЛИ КРАЙНЕГО ИЛИ ЗАВОДОККИ УЛОВИТЕЛИ ЗАХОДАЮЩЕГО ПУЛЫ. ЦВЕТ ПО КАТАЛОГУ РАЛ 9011. ЦВЕТ ПО РАЛ 9011.		СТЕЖА СМ. ЛИСТ (П)
ДК	ДК	ОКНА ТИПОВЫЕ СТАКЛ. ДВОИКАМЕРНЫЕ СЕГОМЕНТЫ. ПРОФИЛЬ ИЗ АЛЮМИНИЙ. В ЗАВОДОККИ УЛОВИТЕЛИ ЗАХОДАЮЩЕГО ПУЛЫ. ЦВЕТ ПО КАТАЛОГУ РАЛ 9011. МАТОВЫЙ.		СТЕЖА СМ. ЛИСТ (П)
ДВ	ДВ	ДВЕРИ РАЛ 9011.		СТЕЖА СМ. ЛИСТ (П)
Ф-13	Ф-13	СВЕТОПРОЗРАЧНОЕ СТЕКЛО С ОТРАЖЕНИЕМ ТРИПЛЕКС.	235 м²	
Ф-14	Ф-14	МЕТАЛЛИЧЕСКИЕ РЕШЕТКИ ЦВЕТ ПО КАТАЛОГУ РАЛ 9011. МАТОВЫЙ. ДЛЯ РАЗМЕЩЕНИЯ РЕКЛАМНЫХ ПОСЫЛКОВ БУКВЫ.	193,7 м²	
Ф-15	Ф-15	МЕТАЛЛИЧЕСКИЙ ОТТЕМ. ЦВЕТ ПО РАЛ 9011. МАТОВЫЙ. ШИРИНА ОТЛИВА СМ. В ПРОЕКТЕ.	144,3 м²	
Ф-16	Ф-16	ВОЗДУШНАЯ ЗОНА РАЗМЕЩЕНИЯ РЕКЛАМЫ АРКАДНОГО ТИПА НА СТЕКЛЕ ОТДЕЛЬНЫЕ БЕЛЫЕ БУКВЫ БЕЗ ПОДЛОЖКИ. НЕИЗМЕНИМА ВНЕШКА ЗА ВИДИМОСТИ. ВЫВЕСКА ВНУТРИ ПОМЕЩЕНИЯ.	1	
Ф-17	Ф-17	УКАЗАТЕЛЬ НАИМЕНОВАНИЯ ЧИСТЫХ И КОМЕРА ДОК.	2	
Ф-18	Ф-18	ВОЗДУШНАЯ ЗОНА РАЗМЕЩЕНИЯ НОМЕРА ПОДЪЕЗДА МАКЛАДНОЙ ОБЪЕМНОЙ НОМЕР ПО СЕРИИ КРЕПЛЕНИЕ. ТОЛЩИНА 50 мм ПОД БРОСКОМ.	1	
Ф-19	Ф-19	СТЕКЛЯНЫЕ КОНСОЛЬНЫЕ КОЗЫРЬКИ.	512,1 м²	СТЕЖА СМ. ЛИСТ (П)
Ф-20	Ф-20	ШТАКАТИРКА ПО УПЛОТНИТЕЛЮ С ПОКРАШКОЙ ИЛИ ПИГМЕНТИРОВАННАЯ В МАССЕ «МОРИЯ ФАСАД» ЦВЕТ ПО РАЛ - ВНУТРЕННИЕ СТЕНЫ ТЕХНИЧЕСКИ БАЛКОНЫ. НАРЖАНИЕ СТЕНЫ ЛОКАЛЬНО ПОДЪЕЗДЫ ЧАСТНОМ КРУГЛОМ КИРПИЧОМ.	1008,9 м²	
Ф-21	Ф-21	СВЕТАВТОМАТИЧЕСКИЕ ТИМЕРЫ. БЕЛЫЙ. МАТОВЫЙ ПОВЕРХНОСТЬ.	2	
У	У	Ф-1 ФАСАД В ЗОНЕ ТЕХНИЧЕСКИХ БАЛКОНОВ. НАРЖАНИЕ СТЕНЫ ЛОКАЛЬНО ПОДЪЕЗДЫ ЧАСТНОМ КРУГЛОМ КИРПИЧОМ. 1008,9 м²		
У	У	Ф-2 ФАСАД В ЗОНЕ СТОЯНОК ЭКСТРАКЦИОННОЙ СИСТЕМЫ. ЦВЕТ ПО РАЛ 9011. 1011 м²		
У	У	Ф-3 ФАСАД В ЗОНЕ СТЕНЫ ИМБИРИАННЫЕ ПЛИТЫ «ОСКОКОВ» ВЕНТИ БАТТЕ. 436,3 м²		

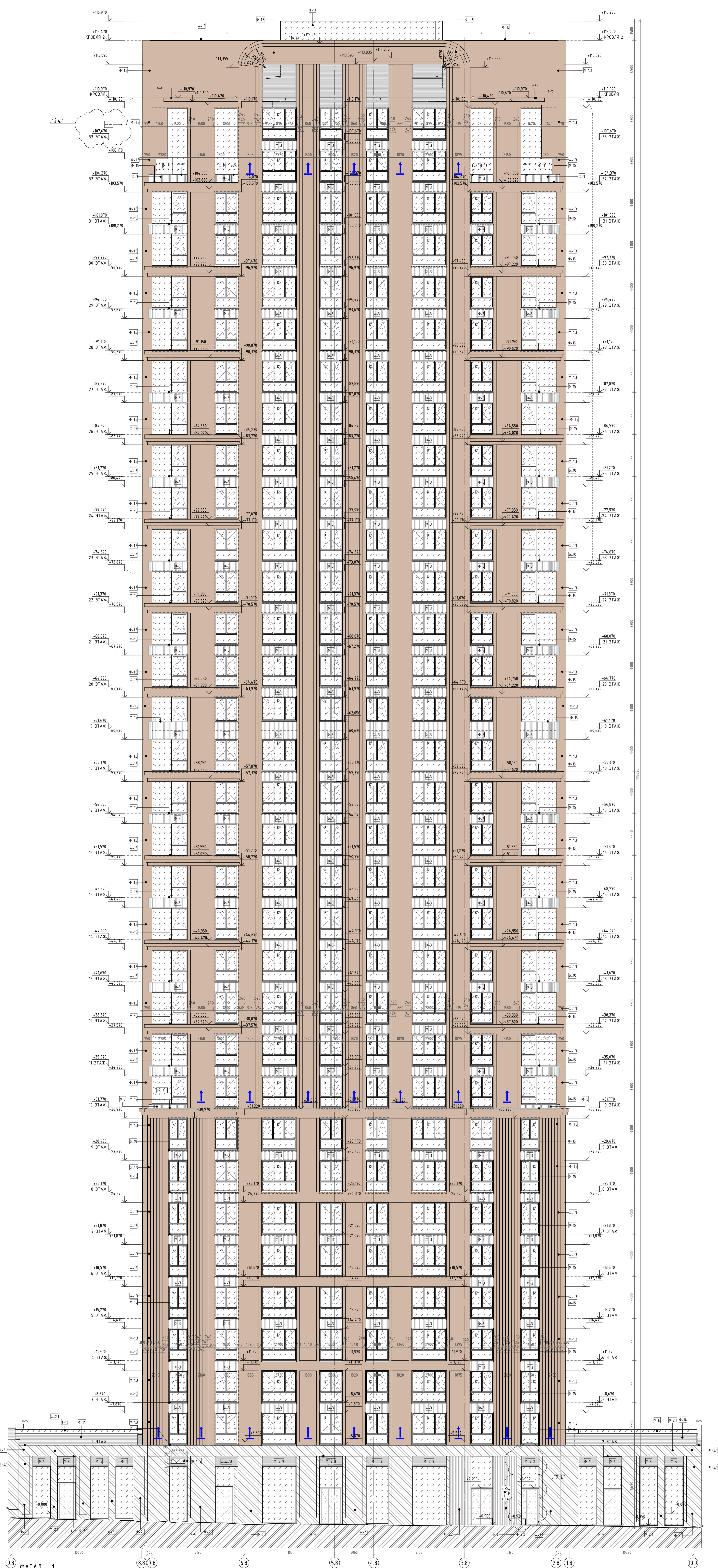


СИМВОЛЫ
 Ф-12 - ОПИСАНИЕ МАТЕРИАЛА
 +5,580 - ВЫСОТА ОТМЕТА
 * - ПРОЧИЕ СЫМВОЛЫ

СИМВОЛЫ
 ↑ ФАСАДНОЕ ОСВЕЩЕНИЕ В КОМПЛЕКСЕ НА 2, 3, 4 ЭТАЖАХ
 ↑ СТЕЖАМИ. НАХОДИТСЯ В ДРУГОЙ ПЛОСКОСТИ ВНЕШНЕГО ФАСАДА

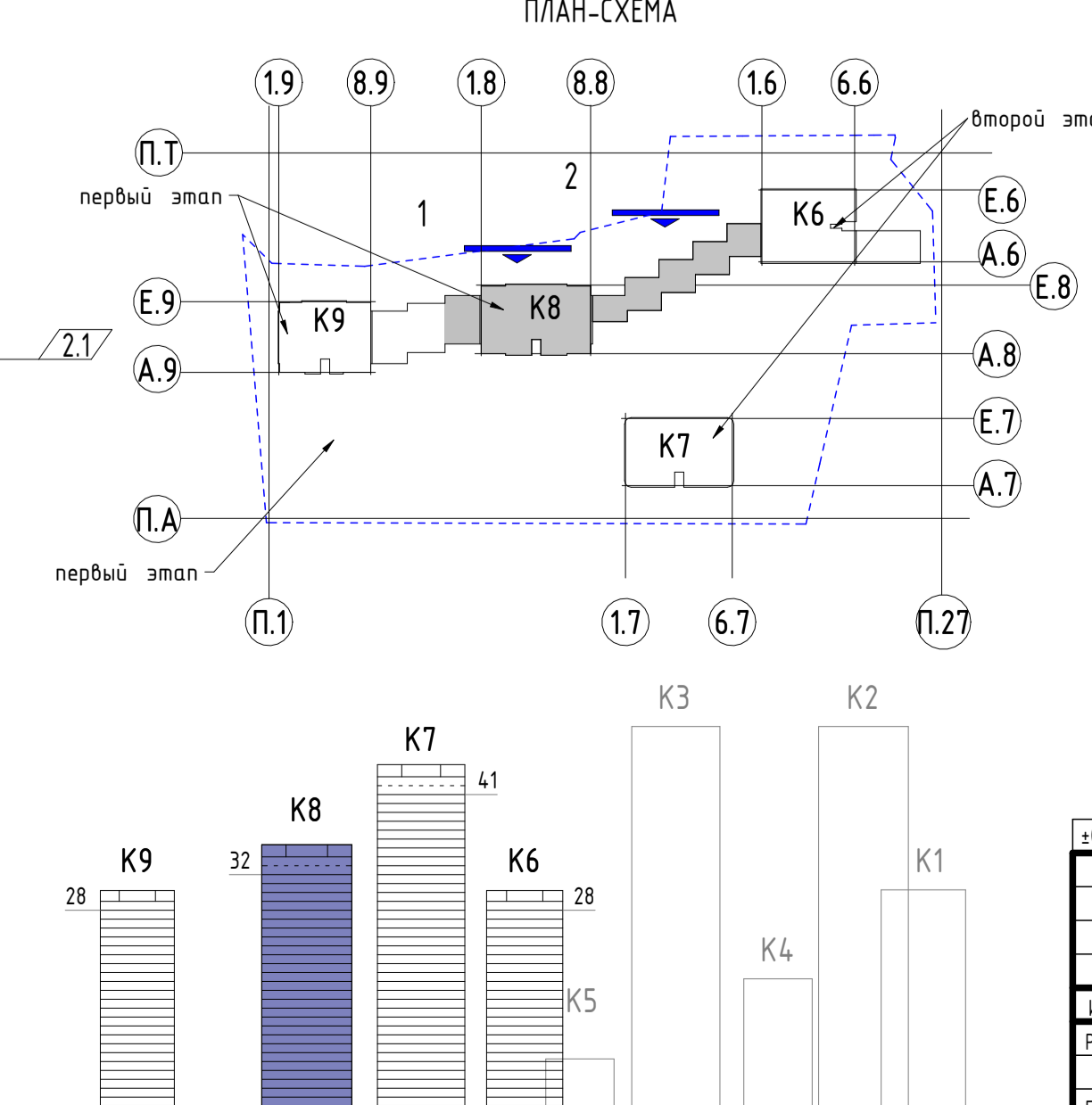
ПРИМЕЧАНИЕ:
 *** НА ФАСАДАХ ВЫШЕ 15 М В ОКНАХ ПРЕДУСМОТРЕНЫ ОГРАНИЧИТЕЛИ ОТКРЫВАНИЯ СТОРОК ОКНА.

071/2021/02-AP2.			
МНОГОФУНКЦИОНАЛЬНЫЙ ЖИЛИЙ КОМПЛЕКС. КОРПУС 6, 7, 8, 9 С ПОДЪЕЗДНОЙ АВТОСТОЯНОКой ПО АДРЕСУ: Г. МОСКВА, УЛ. ДВУМЯКИНСКАЯ, ВЛ 58-49			
ИЗМ.	КОЛДА	ЛИСТ	ПОДШИТ
РАЗРАБОТАЛ	А.Г. ПУШЕНКО	10.23	
ГЛАВ. ПРОЕКТОР	М.А. ПУШЕНКО	10.23	
УТВЕРДИЛ	И.А. ПУШЕНКО	10.23	
ПРОЕКТИРОВЩИК	С.А. ПУШЕНКО	10.23	
ЭКСПЕРТ	С.А. ПУШЕНКО	10.23	
КОМПЬЮТЕРНОЕ ВЕКТОРИЗОВАНИЕ	С.А. ПУШЕНКО	10.23	
НАЧЕРТАНИЕ	С.А. ПУШЕНКО	10.23	
КОМПЬЮТЕРНОЕ ВЕКТОРИЗОВАНИЕ	С.А. ПУШЕНКО	10.23	



9.8 ФАСАД - 1

СХЕМА	ПОЗ.	ОПИСАНИЕ	ПЛОЩАДЬ, КОМ. ВО	ПРИМЕЧАНИЕ
Ф.13	Ф.13	ВЕНТИЛИРУЕМАЯ ФАСАДНАЯ СИСТЕМА - ВНЕШНИЙ СЛОЙ КИРПИЧНОЙ ПЛИТЫ АВС. УРОВЕНЬ ШТИФТОВОГО КОЛЕКТОРА ПО УРОВНЮ ЗАЩИТЫ ОТ ПОВРЕЖДЕНИЙ НЕ ДОПУСКАЕТСЯ. ЦВЕТ БЛЮШИТЫЙ ШЕЛК - РАЛ. ПОЛ. КЛАДКА КИРПИЧА ПЕРИМЕТРА ОСНОВАНИЯ, ТОЧКА РАССАДКИ СМ. АЛЮМИН. КИРПИЧНОЙ ПЛИТЫ ПРИ ВЫСОТЕ ОБРАЗЦА.	148,6 м²	ДЕТАЛИ УЧЕЛ 1-5 СМ. ЛИСТ 10
Ф.21	Ф.21	ВЕНТИЛИРУЕМАЯ ФАСАДНАЯ СИСТЕМА - ВНЕШНИЙ СЛОЙ НАТЯЖИМАЯ ГРАНИТ ПЛОЩАДЬ 44 ММ ЦВЕТ ПО РАЛ. БЕЛЫЙ.	117,8 м²	
Ф.22	Ф.22	ФОРМАТОРНЫЕ ГРУППЫ ВЕНТИЛИРУЕМАЯ ФАСАДНАЯ СИСТЕМА - ВНЕШНИЙ СЛОЙ НАТЯЖИМАЯ ГРАНИТ РИСТАУРАЦИЯ ЦВЕТ ПО РАЛ. БЕЛЫЙ.	117,8 м²	
Ф.3	Ф.3	ВЕНТИЛИРУЕМАЯ ФАСАДНАЯ СИСТЕМА - КАССЕТА ИЗ ХОЛОДИЛЬНОГО ОЦИНКОВАННОГО МЕТАЛЛА РИСТАУРАЦИЯ ЦВЕТ ПО РАЛ. БЕЛЫЙ.	801,8 м²	УРОВЕНЬ СМ. СМ. 100
Ф.4	Ф.4	ВЕНТИЛИРУЕМАЯ ФАСАДНАЯ СИСТЕМА - КАССЕТА ИЗ ХОЛОДИЛЬНОГО ОЦИНКОВАННОГО МЕТАЛЛА РИСТАУРАЦИЯ ЦВЕТ ПО РАЛ. БЕЛЫЙ.	801,8 м²	УРОВЕНЬ СМ. СМ. 100
Ф.5	Ф.5	ВЕНТИЛИРУЕМАЯ ФАСАДНАЯ СИСТЕМА - КАССЕТА ИЗ ХОЛОДИЛЬНОГО ОЦИНКОВАННОГО МЕТАЛЛА РИСТАУРАЦИЯ ЦВЕТ ПО РАЛ. БЕЛЫЙ.	801,8 м²	УРОВЕНЬ СМ. СМ. 100
Ф.6	Ф.6	ВЕНТИЛИРУЕМАЯ ФАСАДНАЯ СИСТЕМА - КАССЕТА ИЗ ХОЛОДИЛЬНОГО ОЦИНКОВАННОГО МЕТАЛЛА РИСТАУРАЦИЯ ЦВЕТ ПО РАЛ. БЕЛЫЙ.	801,8 м²	УРОВЕНЬ СМ. СМ. 100
Ф.7	Ф.7	ВЕНТИЛИРУЕМАЯ ФАСАДНАЯ СИСТЕМА - КАССЕТА ИЗ ХОЛОДИЛЬНОГО ОЦИНКОВАННОГО МЕТАЛЛА РИСТАУРАЦИЯ ЦВЕТ ПО РАЛ. БЕЛЫЙ.	801,8 м²	УРОВЕНЬ СМ. СМ. 100
Ф.8	Ф.8	ВЕНТИЛИРУЕМАЯ ФАСАДНАЯ СИСТЕМА - КАССЕТА ИЗ ХОЛОДИЛЬНОГО ОЦИНКОВАННОГО МЕТАЛЛА РИСТАУРАЦИЯ ЦВЕТ ПО РАЛ. БЕЛЫЙ.	801,8 м²	УРОВЕНЬ СМ. СМ. 100
Ф.9	Ф.9	ВЕНТИЛИРУЕМАЯ ФАСАДНАЯ СИСТЕМА - КАССЕТА ИЗ ХОЛОДИЛЬНОГО ОЦИНКОВАННОГО МЕТАЛЛА РИСТАУРАЦИЯ ЦВЕТ ПО РАЛ. БЕЛЫЙ.	801,8 м²	УРОВЕНЬ СМ. СМ. 100
Ф.10	Ф.10	ВЕНТИЛИРУЕМАЯ ФАСАДНАЯ СИСТЕМА - КАССЕТА ИЗ ХОЛОДИЛЬНОГО ОЦИНКОВАННОГО МЕТАЛЛА РИСТАУРАЦИЯ ЦВЕТ ПО РАЛ. БЕЛЫЙ.	801,8 м²	УРОВЕНЬ СМ. СМ. 100
Ф.11	Ф.11	ВЕНТИЛИРУЕМАЯ ФАСАДНАЯ СИСТЕМА - КАССЕТА ИЗ ХОЛОДИЛЬНОГО ОЦИНКОВАННОГО МЕТАЛЛА РИСТАУРАЦИЯ ЦВЕТ ПО РАЛ. БЕЛЫЙ.	801,8 м²	УРОВЕНЬ СМ. СМ. 100
Ф.12	Ф.12	ВЕНТИЛИРУЕМАЯ ФАСАДНАЯ СИСТЕМА - КАССЕТА ИЗ ХОЛОДИЛЬНОГО ОЦИНКОВАННОГО МЕТАЛЛА РИСТАУРАЦИЯ ЦВЕТ ПО РАЛ. БЕЛЫЙ.	801,8 м²	УРОВЕНЬ СМ. СМ. 100
Ф.13	Ф.13	ВЕНТИЛИРУЕМАЯ ФАСАДНАЯ СИСТЕМА - КАССЕТА ИЗ ХОЛОДИЛЬНОГО ОЦИНКОВАННОГО МЕТАЛЛА РИСТАУРАЦИЯ ЦВЕТ ПО РАЛ. БЕЛЫЙ.	801,8 м²	УРОВЕНЬ СМ. СМ. 100
Ф.14	Ф.14	ВЕНТИЛИРУЕМАЯ ФАСАДНАЯ СИСТЕМА - КАССЕТА ИЗ ХОЛОДИЛЬНОГО ОЦИНКОВАННОГО МЕТАЛЛА РИСТАУРАЦИЯ ЦВЕТ ПО РАЛ. БЕЛЫЙ.	801,8 м²	УРОВЕНЬ СМ. СМ. 100
Ф.15	Ф.15	ВЕНТИЛИРУЕМАЯ ФАСАДНАЯ СИСТЕМА - КАССЕТА ИЗ ХОЛОДИЛЬНОГО ОЦИНКОВАННОГО МЕТАЛЛА РИСТАУРАЦИЯ ЦВЕТ ПО РАЛ. БЕЛЫЙ.	801,8 м²	УРОВЕНЬ СМ. СМ. 100
Ф.16	Ф.16	ВЕНТИЛИРУЕМАЯ ФАСАДНАЯ СИСТЕМА - КАССЕТА ИЗ ХОЛОДИЛЬНОГО ОЦИНКОВАННОГО МЕТАЛЛА РИСТАУРАЦИЯ ЦВЕТ ПО РАЛ. БЕЛЫЙ.	801,8 м²	УРОВЕНЬ СМ. СМ. 100
Ф.17	Ф.17	ВЕНТИЛИРУЕМАЯ ФАСАДНАЯ СИСТЕМА - КАССЕТА ИЗ ХОЛОДИЛЬНОГО ОЦИНКОВАННОГО МЕТАЛЛА РИСТАУРАЦИЯ ЦВЕТ ПО РАЛ. БЕЛЫЙ.	801,8 м²	УРОВЕНЬ СМ. СМ. 100
Ф.18	Ф.18	ВЕНТИЛИРУЕМАЯ ФАСАДНАЯ СИСТЕМА - КАССЕТА ИЗ ХОЛОДИЛЬНОГО ОЦИНКОВАННОГО МЕТАЛЛА РИСТАУРАЦИЯ ЦВЕТ ПО РАЛ. БЕЛЫЙ.	801,8 м²	УРОВЕНЬ СМ. СМ. 100
Ф.19	Ф.19	ВЕНТИЛИРУЕМАЯ ФАСАДНАЯ СИСТЕМА - КАССЕТА ИЗ ХОЛОДИЛЬНОГО ОЦИНКОВАННОГО МЕТАЛЛА РИСТАУРАЦИЯ ЦВЕТ ПО РАЛ. БЕЛЫЙ.	801,8 м²	УРОВЕНЬ СМ. СМ. 100
Ф.20	Ф.20	ВЕНТИЛИРУЕМАЯ ФАСАДНАЯ СИСТЕМА - КАССЕТА ИЗ ХОЛОДИЛЬНОГО ОЦИНКОВАННОГО МЕТАЛЛА РИСТАУРАЦИЯ ЦВЕТ ПО РАЛ. БЕЛЫЙ.	801,8 м²	УРОВЕНЬ СМ. СМ. 100
Ф.21	Ф.21	ВЕНТИЛИРУЕМАЯ ФАСАДНАЯ СИСТЕМА - КАССЕТА ИЗ ХОЛОДИЛЬНОГО ОЦИНКОВАННОГО МЕТАЛЛА РИСТАУРАЦИЯ ЦВЕТ ПО РАЛ. БЕЛЫЙ.	801,8 м²	УРОВЕНЬ СМ. СМ. 100
Ф.22	Ф.22	ВЕНТИЛИРУЕМАЯ ФАСАДНАЯ СИСТЕМА - КАССЕТА ИЗ ХОЛОДИЛЬНОГО ОЦИНКОВАННОГО МЕТАЛЛА РИСТАУРАЦИЯ ЦВЕТ ПО РАЛ. БЕЛЫЙ.	801,8 м²	УРОВЕНЬ СМ. СМ. 100
Ф.23	Ф.23	ВЕНТИЛИРУЕМАЯ ФАСАДНАЯ СИСТЕМА - КАССЕТА ИЗ ХОЛОДИЛЬНОГО ОЦИНКОВАННОГО МЕТАЛЛА РИСТАУРАЦИЯ ЦВЕТ ПО РАЛ. БЕЛЫЙ.	801,8 м²	УРОВЕНЬ СМ. СМ. 100
Ф.24	Ф.24	ВЕНТИЛИРУЕМАЯ ФАСАДНАЯ СИСТЕМА - КАССЕТА ИЗ ХОЛОДИЛЬНОГО ОЦИНКОВАННОГО МЕТАЛЛА РИСТАУРАЦИЯ ЦВЕТ ПО РАЛ. БЕЛЫЙ.	801,8 м²	УРОВЕНЬ СМ. СМ. 100
Ф.25	Ф.25	ВЕНТИЛИРУЕМАЯ ФАСАДНАЯ СИСТЕМА - КАССЕТА ИЗ ХОЛОДИЛЬНОГО ОЦИНКОВАННОГО МЕТАЛЛА РИСТАУРАЦИЯ ЦВЕТ ПО РАЛ. БЕЛЫЙ.	801,8 м²	УРОВЕНЬ СМ. СМ. 100
Ф.26	Ф.26	ВЕНТИЛИРУЕМАЯ ФАСАДНАЯ СИСТЕМА - КАССЕТА ИЗ ХОЛОДИЛЬНОГО ОЦИНКОВАННОГО МЕТАЛЛА РИСТАУРАЦИЯ ЦВЕТ ПО РАЛ. БЕЛЫЙ.	801,8 м²	УРОВЕНЬ СМ. СМ. 100
Ф.27	Ф.27	ВЕНТИЛИРУЕМАЯ ФАСАДНАЯ СИСТЕМА - КАССЕТА ИЗ ХОЛОДИЛЬНОГО ОЦИНКОВАННОГО МЕТАЛЛА РИСТАУРАЦИЯ ЦВЕТ ПО РАЛ. БЕЛЫЙ.	801,8 м²	УРОВЕНЬ СМ. СМ. 100
Ф.28	Ф.28	ВЕНТИЛИРУЕМАЯ ФАСАДНАЯ СИСТЕМА - КАССЕТА ИЗ ХОЛОДИЛЬНОГО ОЦИНКОВАННОГО МЕТАЛЛА РИСТАУРАЦИЯ ЦВЕТ ПО РАЛ. БЕЛЫЙ.	801,8 м²	УРОВЕНЬ СМ. СМ. 100
Ф.29	Ф.29	ВЕНТИЛИРУЕМАЯ ФАСАДНАЯ СИСТЕМА - КАССЕТА ИЗ ХОЛОДИЛЬНОГО ОЦИНКОВАННОГО МЕТАЛЛА РИСТАУРАЦИЯ ЦВЕТ ПО РАЛ. БЕЛЫЙ.	801,8 м²	УРОВЕНЬ СМ. СМ. 100
Ф.30	Ф.30	ВЕНТИЛИРУЕМАЯ ФАСАДНАЯ СИСТЕМА - КАССЕТА ИЗ ХОЛОДИЛЬНОГО ОЦИНКОВАННОГО МЕТАЛЛА РИСТАУРАЦИЯ ЦВЕТ ПО РАЛ. БЕЛЫЙ.	801,8 м²	УРОВЕНЬ СМ. СМ. 100
Ф.31	Ф.31	ВЕНТИЛИРУЕМАЯ ФАСАДНАЯ СИСТЕМА - КАССЕТА ИЗ ХОЛОДИЛЬНОГО ОЦИНКОВАННОГО МЕТАЛЛА РИСТАУРАЦИЯ ЦВЕТ ПО РАЛ. БЕЛЫЙ.	801,8 м²	УРОВЕНЬ СМ. СМ. 100
Ф.32	Ф.32	ВЕНТИЛИРУЕМАЯ ФАСАДНАЯ СИСТЕМА - КАССЕТА ИЗ ХОЛОДИЛЬНОГО ОЦИНКОВАННОГО МЕТАЛЛА РИСТАУРАЦИЯ ЦВЕТ ПО РАЛ. БЕЛЫЙ.	801,8 м²	УРОВЕНЬ СМ. СМ. 100
Ф.33	Ф.33	ВЕНТИЛИРУЕМАЯ ФАСАДНАЯ СИСТЕМА - КАССЕТА ИЗ ХОЛОДИЛЬНОГО ОЦИНКОВАННОГО МЕТАЛЛА РИСТАУРАЦИЯ ЦВЕТ ПО РАЛ. БЕЛЫЙ.	801,8 м²	УРОВЕНЬ СМ. СМ. 100



УСЛОВНЫЕ ОБОЗНАЧЕНИЯ

СЕРВИСЫ

- Ф.12 - описание материала
- Ф.5, Ф.8 - выносные отметки
- К* - примечные кабели

ПРИМЕЧАНИЕ

- *** НА ФАСАДАХ ВЫШЕ 25 М В ОКНАХ ПРЕДУСМОТРЕНЫ ОГРАНИЧИТЕЛИ ОТКРЫВАНИЯ СТОРОНЫ ОКНА.

071/2021/02-AP.2

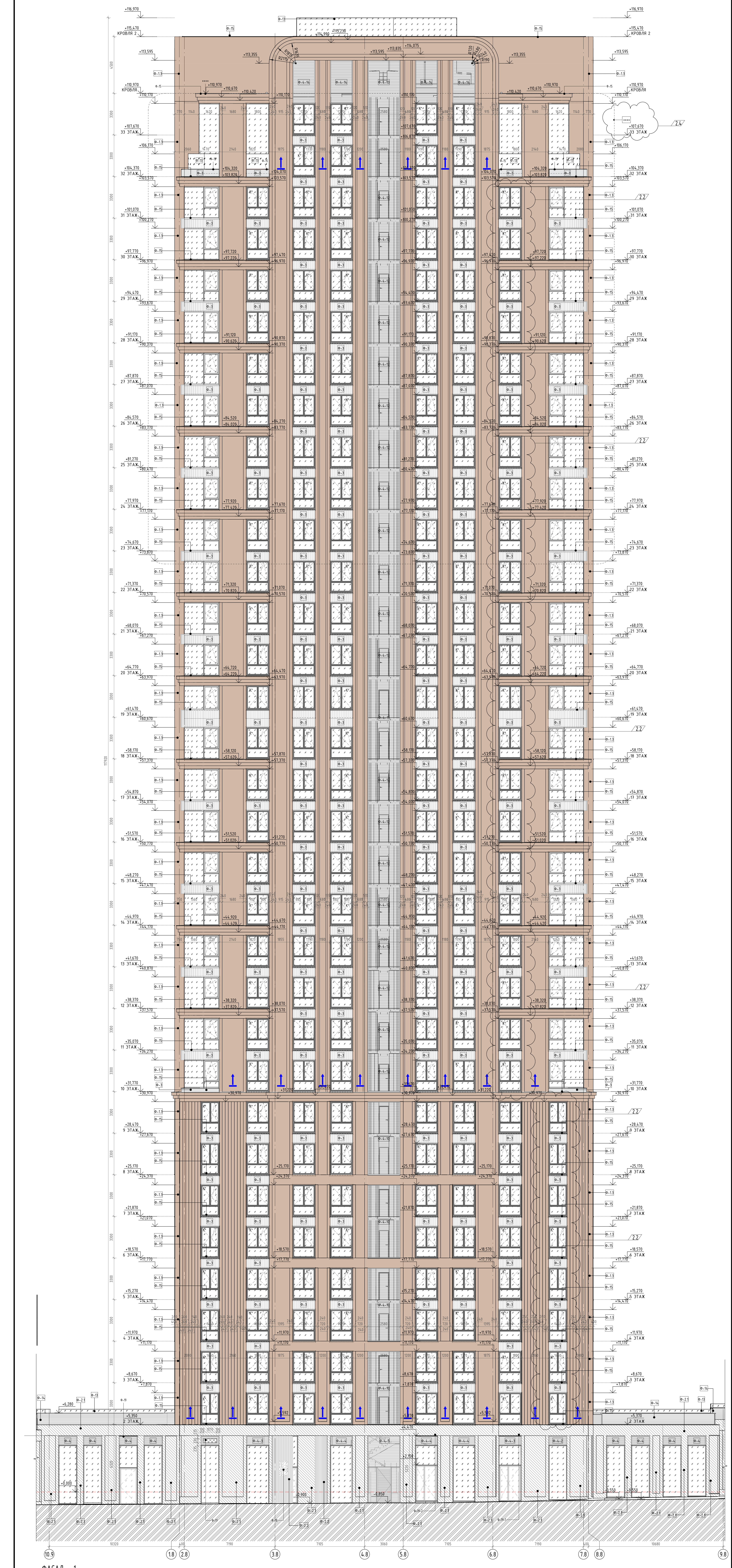
МНОГОЭТАЖНЫЙ ЖИЛИЙ КОМПЛЕКС, КОРПУС 6, 7, 8, 9 С ПОДЗЕМНОЙ АВТОСТОЯЧКОЙ ПО АДРЕСУ: Г. МОСКВА, УЛ. ДУБИНСКАЯ, ВЛ. 59-69

КОРПУС 6 ФАСАДЫ

ИЗМ.	№	ИМЯ	СТАТУС	ДАТА
РАЗРАБОТКА	А.Г.	А.Г.	ПРОЕКТАНТ	10.23
ГЛАВ.	И.С.	И.С.	ПРОЕКТАНТ	10.23
УТВ.	М.В.	М.В.	ПРОЕКТАНТ	10.23
КОНТРОЛЬ	Е.С.	Е.С.	ПРОЕКТАНТ	10.23

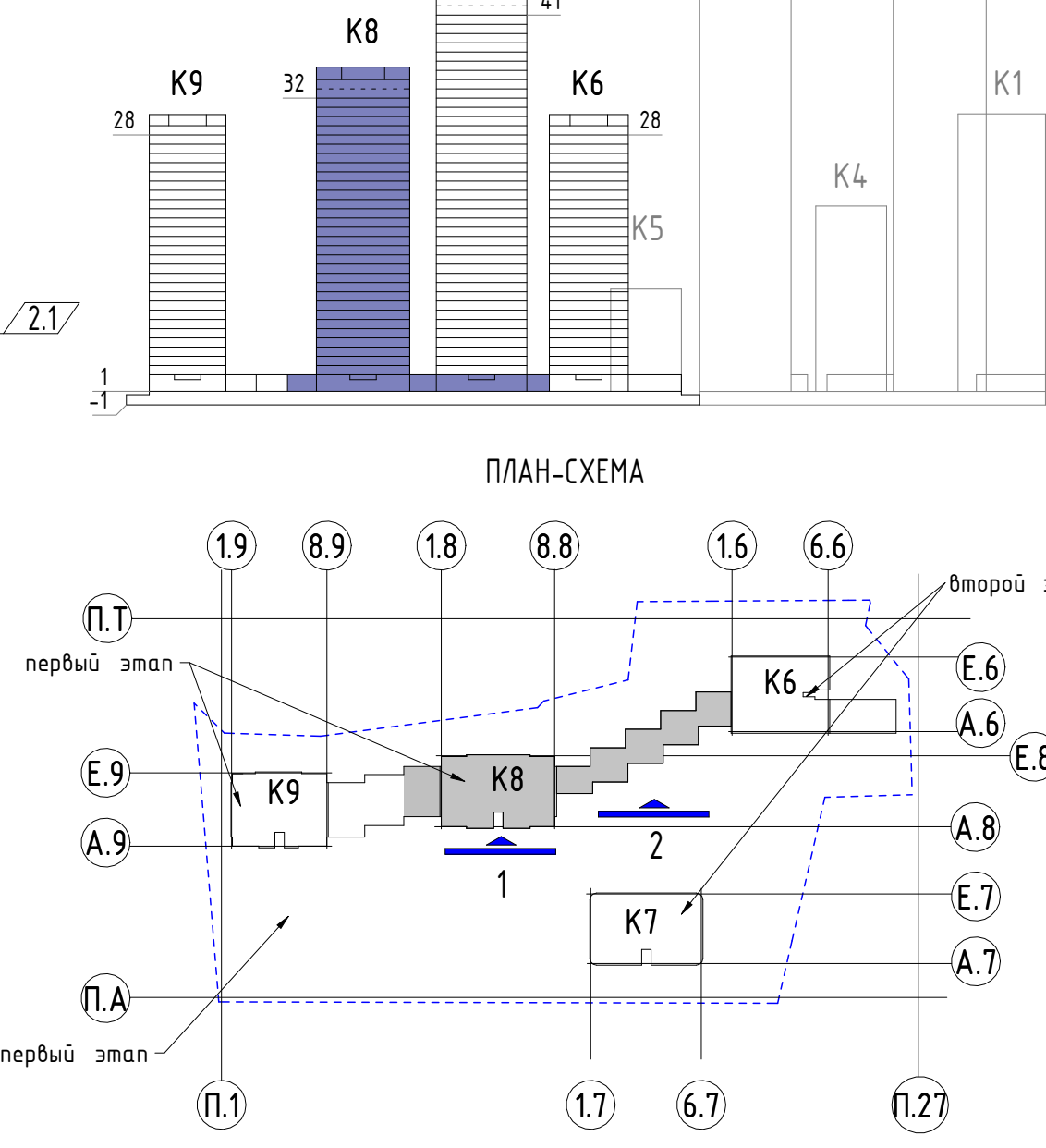
ФАСАД В ОСИ, 12-8-1-8

SIYA
ООО "СИА-ПРОЕКТ"



ФАСАД - 1

СХЕМА	ПОЗ.	ОПИСАНИЕ	ПЛОЩАДЬ/КОЛ-ВО	ПРИМЕЧАНИЕ
0-13	0-13	ВЕНТИЛИРУЕМАЯ ФАСАДНАЯ СИСТЕМА - ВНЕШНИЙ СЛОЙ КИРПИЧНАЯ ОТЛИТКА АСБ ЦЕМБЕЛ ИЛИТЕРАТУРНО КОМПЛЕКТОВАНО НИЖ УСПЕШНОСТЬ КОМПЛЕКТОВАН ИЛИ АНАЛОГ, ЦВЕТ НАЛ. ВЕН. ОТДЕЛКИ И ТЕКСТУРА НЕ ОПРЕДЕЛЕНА, ЦВЕТ ЗАЩИТНОГО ШВЕД. РАМ. УПИ КАРКАС КИРПИЧНОЙ ОТЛИТКИ ОБЪЕДИНЕНА С ОБОИМИ, ТЕПЛОТЕХНИЧЕСКИЕ ПАРАМЕТРЫ СМ. КАРКАС КИРПИЧНОЙ ОТЛИТКИ ПРИ ВЫБОРЕ ОБРАЗЦА	648,6 м ²	ДЕТАЛИ УЗЛА 1-3 СМ. ЛИСТ 13
0-21	0-21	ВЕНТИЛИРУЕМАЯ ФАСАДНАЯ СИСТЕМА - ВНЕШНИЙ СЛОЙ ВНЕШНИЙ НАТЯЖИТЕЛЬ ГРАНИ ТОЛЩИНОЙ 40 ММ, ЦВЕТ ПО ОБРАЗЦУ	1571 м ²	
0-23	0-23	ФАСАДНЫЕ ПАНЕЛИ - ВЕНТИЛИРУЕМАЯ ФАСАДНАЯ СИСТЕМА - ВНЕШНИЙ СЛОЙ ВНЕШНИЙ НАТЯЖИТЕЛЬ ГРАНИ ТОЛЩИНОЙ 40 ММ, ЦВЕТ ПО ОБРАЗЦУ	371 м ²	
0-24	0-24	ВЕНТИЛИРУЕМАЯ ФАСАДНАЯ СИСТЕМА - ВНЕШНИЙ СЛОЙ ВНЕШНИЙ НАТЯЖИТЕЛЬ ГРАНИ ТОЛЩИНОЙ 40 ММ, ЦВЕТ ПО ОБРАЗЦУ	893 м ²	
0-4	0-4	ВЕНТИЛИРУЕМАЯ ФАСАДНАЯ СИСТЕМА - ВНЕШНИЙ СЛОЙ ВНЕШНИЙ НАТЯЖИТЕЛЬ ГРАНИ ТОЛЩИНОЙ 40 ММ, ЦВЕТ ПО ОБРАЗЦУ		СЕТЬ СМ. ЛИСТЫ 101-102
0-К	0-К	ОДНА ТИПОВАЯ ЭТАЖНАЯ ДВОКВАРТЕРНАЯ СПЕЦИАЛИЗИРОВАННАЯ ПРОФИЛЬ ИЛИ ИРРАДИРОВАННО В ЗАВОДСКИХ УСЛОВИЯХ АЛЮМИНИЕВЫЙ СПЛАВ, ЦВЕТ ПО КАТАЛОГУ RAL NPP, МАТОВЫЙ		СЕТЬ СМ. ЛИСТЫ 101-102
ДВ	ДВ	ДВЕРИ RAL NPP		
0-13	0-13	СТЕКОЛАЗАЩИЩЕННЫЕ СТЕКЛЯННЫЕ ОТРАЖАЮЩИЕ ТРИПЛЕКС	235 м ²	
0-14	0-14	МЕТАЛЛИЧЕСКИЕ РЕШЕТКИ, ЦВЕТ ПО КАТАЛОГУ RAL NPP, МАТОВЫЙ, ДЛЯ РАЗМЕЩЕНИЯ РЕКЛАМНЫХ ОБЪЕКТОВ	1282 м ²	
0-15	0-15	МЕТАЛЛИЧЕСКИЕ ОТЛИТКИ, ЦВЕТ ПО RAL NPP, МАТОВЫЙ, ШИРИНА ОТЛИТКИ 40 ММ, ЦВЕТ ПО RAL NPP	1915 м ²	
0-16	0-16	ВНЕШНЯЯ ЗОНА РАЗМЕЩЕНИЯ РЕКЛАМЫ АРКАДНОЙ НА СТЕКЛЕ ОТДЕЛЬНЫЕ БЕЛЫЕ БУКВЫ БЕЗ ПОДОКОННИКА, ПОСЛЕДНИЕ ВЫСОТА 100 ММ, ВЫСОТА ВНЕШНЕГО ПОКРЫТИЯ	2	
0-17	0-17	УКАЗАТЕЛЬ НАПРАВЛЕНИЯ ЧИСТЫЙ И НЕПРЕРЫВНЫЙ	1	
0-18	0-18	ВНЕШНЯЯ ЗОНА РАЗМЕЩЕНИЯ ЧИСТЫХ ПАНЕЛЕЙ ПАКЕТИРОВАННОЙ ОБЕРТКИ СМ. С КРЫТЫМ КРЕПЛЕНИЕМ, ТОЛЩИНОЙ 30 ММ, ПОД ВЕРХНИЙ	1	
0-19	0-19	СТЕКОЛАЗАЩИЩЕННЫЕ КОМПОНЕНТЫ КОМПЛЕКТА	5121 м ²	СЕТЬ СМ. ЛИСТЫ 101-102
0-20	0-20	СЕТЬ СМ. ЛИСТЫ 101-102	1266,18 м ²	
0-21	0-21	СЕТЬ СМ. ЛИСТЫ 101-102	1266,18 м ²	
4	4	3-3 ФАСАД В ЗОНЕ ШКОЛЫ - ЭКСТЕРЬЕРНЫЕ РЕКОНСТРУКЦИИ - ЛЕВЫЙ	1207,65 м ²	
		3-3 ФАСАД В ЗОНЕ ШКОЛЫ - ЭКСТЕРЬЕРНЫЕ РЕКОНСТРУКЦИИ - СРЕДНИЙ	1233,17 м ²	
		3-3 ФАСАД В ЗОНЕ ШКОЛЫ - ЭКСТЕРЬЕРНЫЕ РЕКОНСТРУКЦИИ - ПРАВЫЙ	288,73 м ²	



Условные обозначения

- 0-13 - ФАСАДНЫЕ ОБЪЕКТЫ В КОМПЛЕКСЕ НА 2, 10, 12, 13 ЭТАЖАХ
- 0-12 - ОБЪЕКТЫ МАТЕРИАЛА
- 0-11 - ОБЪЕКТЫ МАТЕРИАЛА
- 0-10 - ОБЪЕКТЫ МАТЕРИАЛА
- 0-9 - ОБЪЕКТЫ МАТЕРИАЛА
- 0-8 - ОБЪЕКТЫ МАТЕРИАЛА
- 0-7 - ОБЪЕКТЫ МАТЕРИАЛА
- 0-6 - ОБЪЕКТЫ МАТЕРИАЛА
- 0-5 - ОБЪЕКТЫ МАТЕРИАЛА
- 0-4 - ОБЪЕКТЫ МАТЕРИАЛА
- 0-3 - ОБЪЕКТЫ МАТЕРИАЛА
- 0-2 - ОБЪЕКТЫ МАТЕРИАЛА
- 0-1 - ОБЪЕКТЫ МАТЕРИАЛА
- 0 - ОБЪЕКТЫ МАТЕРИАЛА

ПРИМЕЧАНИЕ:

- *** НА ФАСАДАХ ВЫШЕ 75 М В ОКНАХ ПРЕДУСМОТРЕНЫ ОГРАНИЧИТЕЛИ ОТКРЫТИЯ СТОРОНЫ ОКНА.

071/2021/02-AP2

МНОГООБЪЕКТНЫЙ ЖИЛИЩНЫЙ КОМПЛЕКС, КОРПУС 6, 7, 8, 9 С ПОДЗЕМНОЙ АВТОМОБИЛЬНОЙ ПАРКОВКОЙ

КОРПУС 6 ФАСАД

ТАБЛИЦА

№	ИМЯ	СТАТУС	ПОДПИСЬ	ДАТА
1	РАЗРАБОТКА	АРХИТЕКТУР		10.23
2	ТАБЛИЦА	АРХИТЕКТУР		10.23
3	ТАБЛИЦА	АРХИТЕКТУР		10.23
4	ТАБЛИЦА	АРХИТЕКТУР		10.23

ФАСАД В ОСН. 1-8-12-8

SIYA

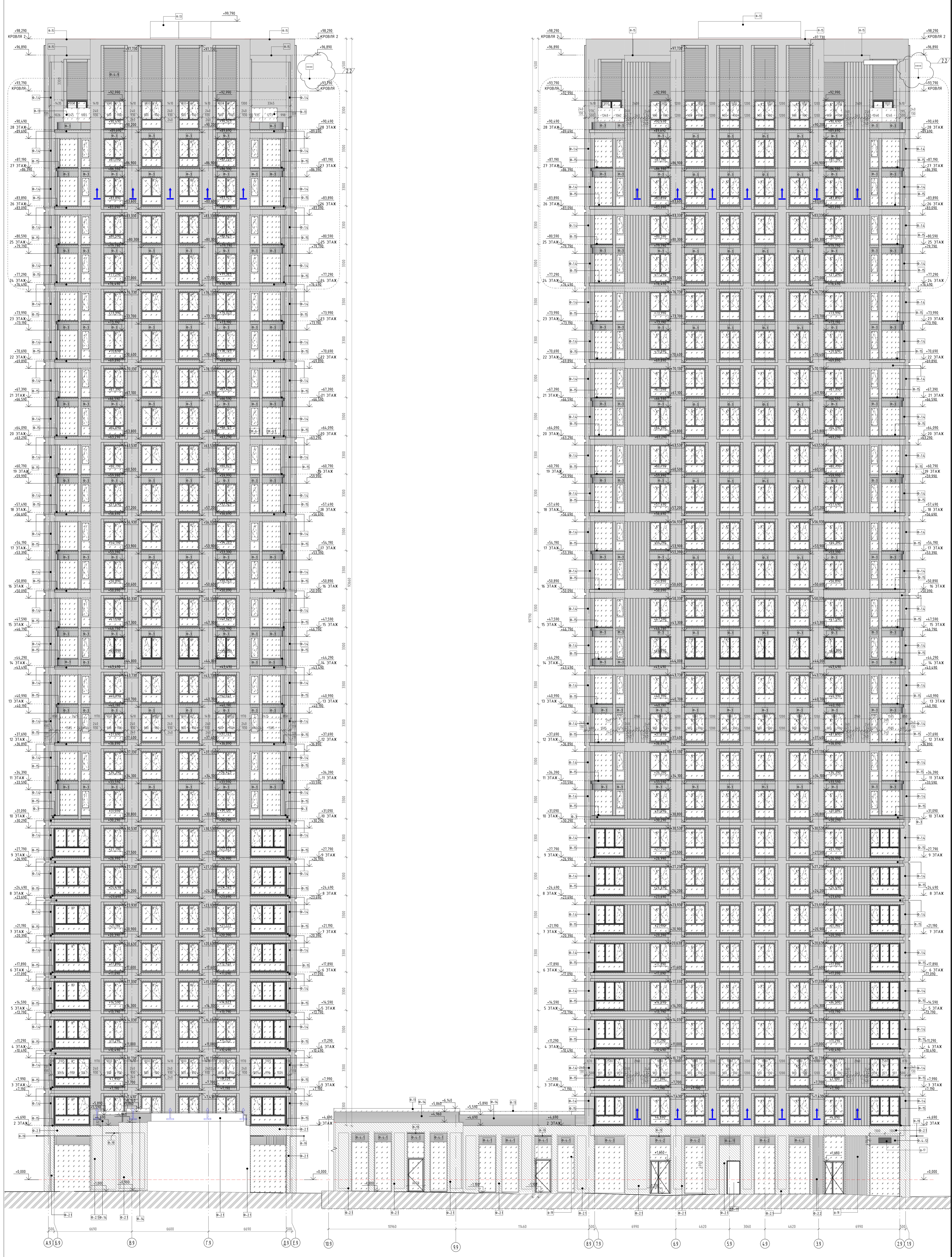


СХЕМА	КОД	ОПИСАНИЕ	ПЛОЩАДЬ/КОЛ-ВО	ПРИМЕЧАНИЕ
	Ф14	ВЕНТИЛЯЦИОННАЯ ФАСАДНАЯ СИСТЕМА. Внешняя слои полимерной пена, 50мм адгезивная резиновая мастика, армирующий слой, штукатурка, краска. Цвет: белый. Фасадная система (панель) для расширения рекламных возможностей	10212 м ²	
	Ф21	ВЕНТИЛЯЦИОННАЯ ФАСАДНАЯ СИСТЕМА. Внешняя слои полимерной пена, 50мм адгезивная резиновая мастика, армирующий слой, штукатурка, краска. Цвет: белый. Фасадная система (панель) для расширения рекламных возможностей	10212 м ²	
	Ф23	ВЕНТИЛЯЦИОННАЯ ФАСАДНАЯ СИСТЕМА. Внешняя слои полимерной пена, 50мм адгезивная резиновая мастика, армирующий слой, штукатурка, краска. Цвет: белый. Фасадная система (панель) для расширения рекламных возможностей	536 м ²	
	Ф19	ВЕНТИЛЯЦИОННАЯ ФАСАДНАЯ СИСТЕМА. Внешняя слои полимерной пена, 50мм адгезивная резиновая мастика, армирующий слой, штукатурка, краска. Цвет: белый. Фасадная система (панель) для расширения рекламных возможностей	116 м ²	
	Ф20	ВЕНТИЛЯЦИОННАЯ ФАСАДНАЯ СИСТЕМА. Внешняя слои полимерной пена, 50мм адгезивная резиновая мастика, армирующий слой, штукатурка, краска. Цвет: белый. Фасадная система (панель) для расширения рекламных возможностей	116 м ²	
	Ф21	ВЕНТИЛЯЦИОННАЯ ФАСАДНАЯ СИСТЕМА. Внешняя слои полимерной пена, 50мм адгезивная резиновая мастика, армирующий слой, штукатурка, краска. Цвет: белый. Фасадная система (панель) для расширения рекламных возможностей	1	

ПРИМЕЧАНИЕ:
 *** НА ФАСАДАХ ВЫШЕ 75 М В ОКНАХ ПРЕДУСМОТРЕНЫ ОГРАНИЧИТЕЛИ ОТРЫВАНИЯ СТВОРИЛ ОКНА.
 ЧИСТОВАЯ ОТДЕЛКА

071/2021/02-AP2.
 ИНВЕСТИЦИОННЫЙ ЖИЛИШНИЙ КОМПЛЕКС, КОРПУС 6, 7, 8, 9 С ПОДЪЕЗДАМИ
 АВТОСТОЯКОВОЙ ПО АДРЕСУ Г. МОСКВА, МФ. ДОНСКОЕ ВЛ 54-49

КОРПУС 9 ФАСАД

СТАДИЯ: ИМТ ЛИСИТОВ

СИВА

000-22-11-111

КОРПУС 9 ФАСАД
 10.23
 10.23
 10.23

ШАР: ПРОЕКТОВАН
 ТИП: НАЖИМОВЫЕ
 КАНТРОЛЬ: ПРОЕКТОВАН

ФАСАД В ОСЕЙ А.9-Е.9, УЛ. 19-19

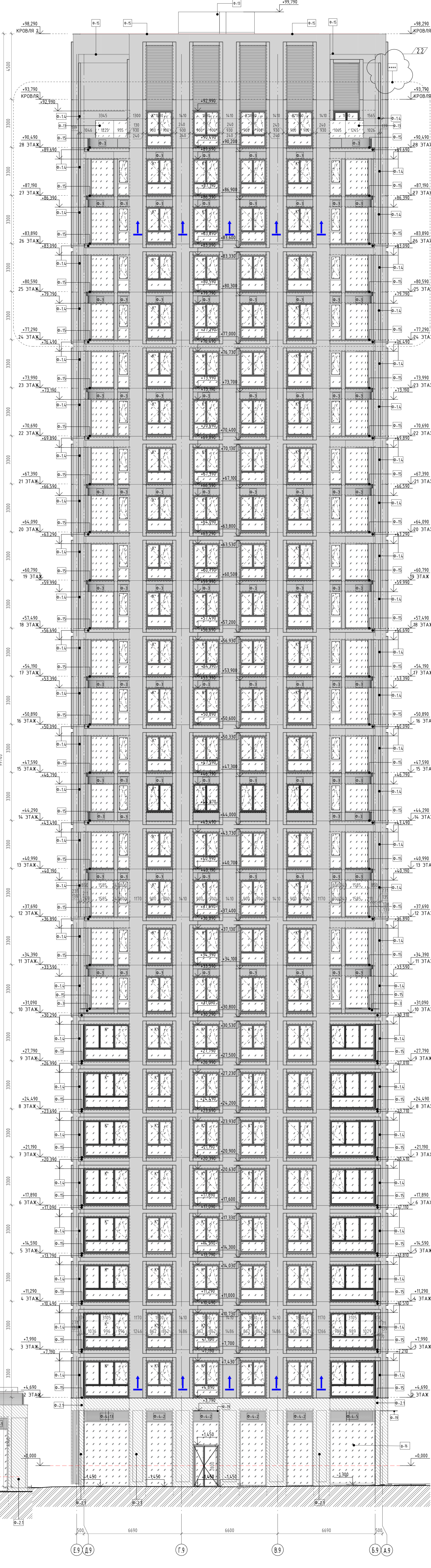
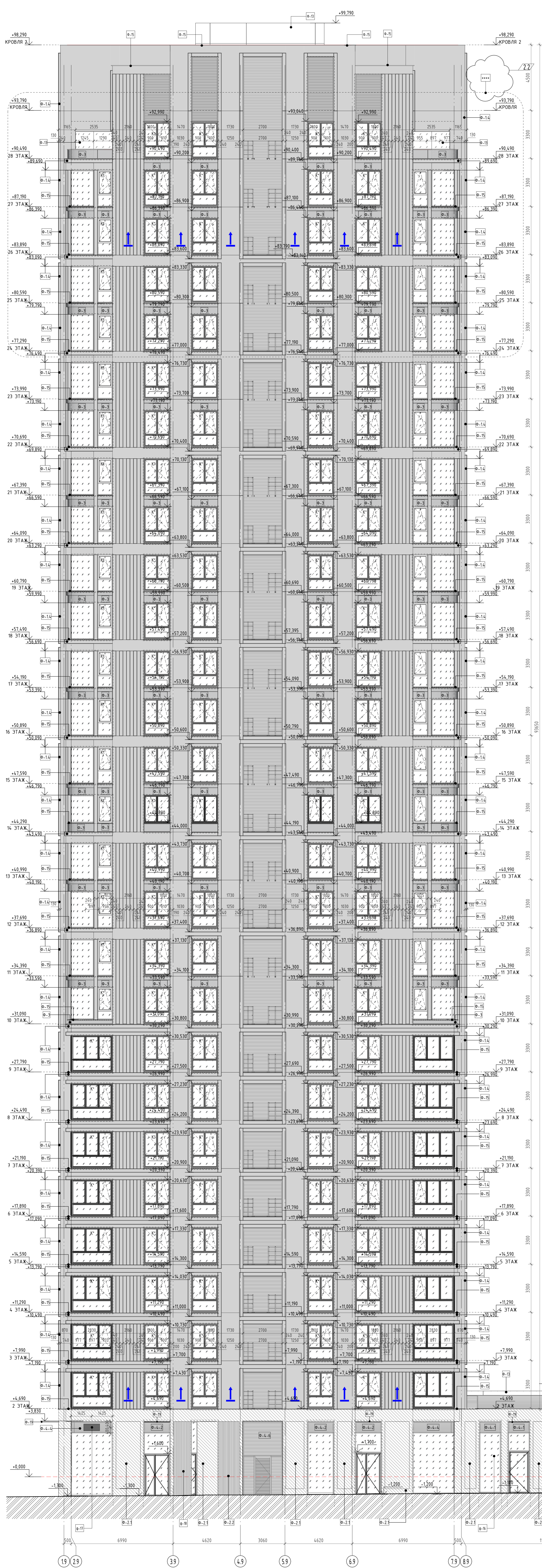
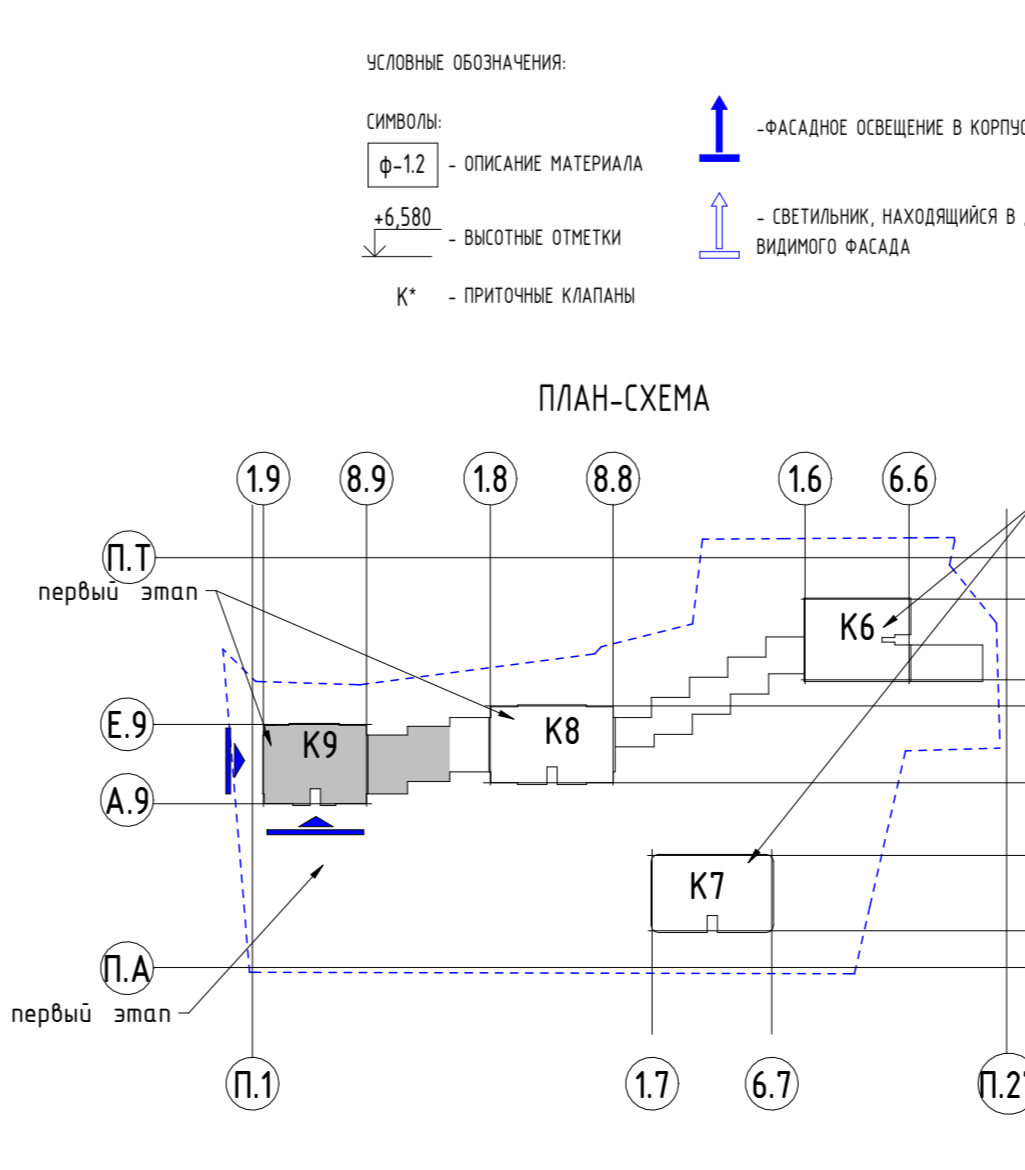
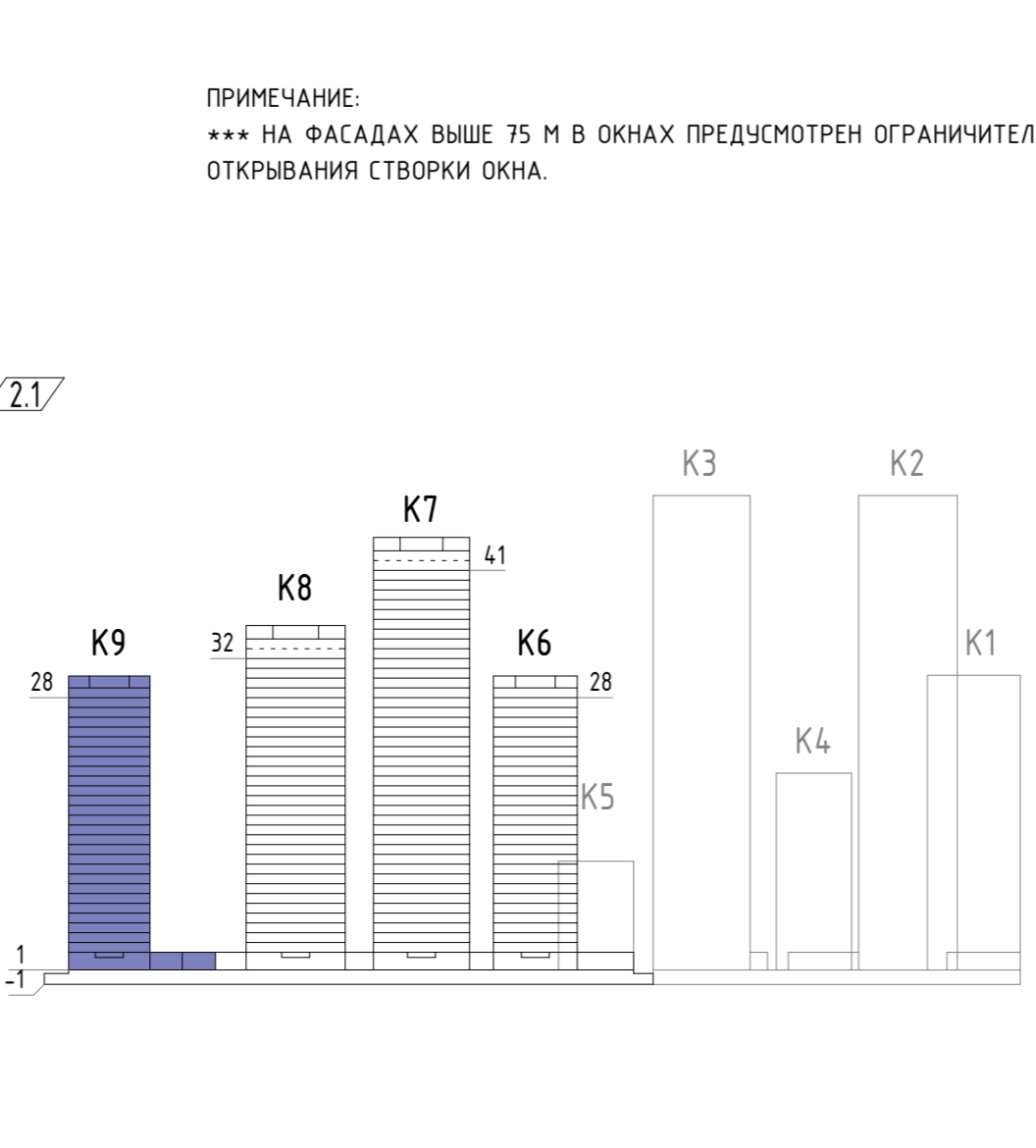


СХЕМА	ПОЗ.	ОПИСАНИЕ	ПЛОЩАДЬ-КОЛ-ВО	ПРИМЕЧАНИЕ
Ф.14	Ф.14	ВЕНТИЛЯЦИОННАЯ ФАСАДНАЯ СИСТЕМА - ФРЕЙМЫ СОМ КЛИНОВИДА (МАТРИЦА №2), 2500x3000 мм. РАМЫ ИЗ АЛЮМИНИИ, ЦВЕТ РАМЫ - СЕРЫЙ, ЦВЕТ НАЛИКИ - СЕРЫЙ, ЦВЕТ ПОКРЫТИЯ - БЕЛЫЙ. РАМЫ ИЗ АЛЮМИНИИ, ЦВЕТ РАМЫ - СЕРЫЙ, ЦВЕТ ПОКРЫТИЯ - БЕЛЫЙ.	10212 м ²	
Ф.21	Ф.21	ВЕНТИЛЯЦИОННАЯ ФАСАДНАЯ СИСТЕМА - ФРЕЙМЫ СОМ КЛИНОВИДА (МАТРИЦА №2), 2500x3000 мм. РАМЫ ИЗ АЛЮМИНИИ, ЦВЕТ РАМЫ - СЕРЫЙ, ЦВЕТ ПОКРЫТИЯ - БЕЛЫЙ. РАМЫ ИЗ АЛЮМИНИИ, ЦВЕТ РАМЫ - СЕРЫЙ, ЦВЕТ ПОКРЫТИЯ - БЕЛЫЙ.	10212 м ²	
Ф.2	Ф.2	ФАСАДНЫЕ ПАНЕЛИ - ФАСАДНАЯ СИСТЕМА - ФРЕЙМЫ СОМ КЛИНОВИДА (МАТРИЦА №2), 2500x3000 мм. РАМЫ ИЗ АЛЮМИНИИ, ЦВЕТ РАМЫ - СЕРЫЙ, ЦВЕТ ПОКРЫТИЯ - БЕЛЫЙ. РАМЫ ИЗ АЛЮМИНИИ, ЦВЕТ РАМЫ - СЕРЫЙ, ЦВЕТ ПОКРЫТИЯ - БЕЛЫЙ.	10212 м ²	
Ф.3	Ф.3	ВЕНТИЛЯЦИОННАЯ ФАСАДНАЯ СИСТЕМА - ФРЕЙМЫ СОМ КЛИНОВИДА (МАТРИЦА №2), 2500x3000 мм. РАМЫ ИЗ АЛЮМИНИИ, ЦВЕТ РАМЫ - СЕРЫЙ, ЦВЕТ ПОКРЫТИЯ - БЕЛЫЙ. РАМЫ ИЗ АЛЮМИНИИ, ЦВЕТ РАМЫ - СЕРЫЙ, ЦВЕТ ПОКРЫТИЯ - БЕЛЫЙ.	10212 м ²	
Ф.4	Ф.4	ВЕНТИЛЯЦИОННАЯ ФАСАДНАЯ СИСТЕМА - ФРЕЙМЫ СОМ КЛИНОВИДА (МАТРИЦА №2), 2500x3000 мм. РАМЫ ИЗ АЛЮМИНИИ, ЦВЕТ РАМЫ - СЕРЫЙ, ЦВЕТ ПОКРЫТИЯ - БЕЛЫЙ. РАМЫ ИЗ АЛЮМИНИИ, ЦВЕТ РАМЫ - СЕРЫЙ, ЦВЕТ ПОКРЫТИЯ - БЕЛЫЙ.	10212 м ²	
ДВ	ДВ	ДВЕРИ НАЛ. ФОРМА	ОПЦИЯ СМК/СТ/СТ	
Ф.13	Ф.13	СЕКТОРНОЕ СТЕКЛЯНОЕ ОТРАЖЕНИЕ ТИПОВОЕ	ОПЦИЯ СМК/СТ/СТ	
Ф.14	Ф.14	МЕТАЛЛИЧЕСКИЕ РЕШЕТКИ, ЦВЕТ ПО КАТАЛОГУ RAL 9011, МАТЕРИАЛ - АЛЮМИНИЙ, ЦВЕТ ПОКРЫТИЯ - БЕЛЫЙ	44,8 м ²	
Ф.15	Ф.15	МЕТАЛЛИЧЕСКИЕ ОТДЕЛИ, ЦВЕТ ПО КАТАЛОГУ RAL 9011, МАТЕРИАЛ - АЛЮМИНИЙ, ЦВЕТ ПОКРЫТИЯ - БЕЛЫЙ	1013 м ²	
Ф.16	Ф.16	ВЕНТИЛЯЦИОННАЯ СИСТЕМА - ФРЕЙМЫ СОМ КЛИНОВИДА (МАТРИЦА №2), 2500x3000 мм. РАМЫ ИЗ АЛЮМИНИИ, ЦВЕТ РАМЫ - СЕРЫЙ, ЦВЕТ ПОКРЫТИЯ - БЕЛЫЙ. РАМЫ ИЗ АЛЮМИНИИ, ЦВЕТ РАМЫ - СЕРЫЙ, ЦВЕТ ПОКРЫТИЯ - БЕЛЫЙ.	10212 м ²	
Ф.17	Ф.17	УКАЗАТЕЛЬ НАПРАВЛЕНИЯ ПОТОКА И ПОТЕРЯ ДОНА	2	
Ф.18	Ф.18	ВЕНТИЛЯЦИОННАЯ СИСТЕМА - ФРЕЙМЫ СОМ КЛИНОВИДА (МАТРИЦА №2), 2500x3000 мм. РАМЫ ИЗ АЛЮМИНИИ, ЦВЕТ РАМЫ - СЕРЫЙ, ЦВЕТ ПОКРЫТИЯ - БЕЛЫЙ. РАМЫ ИЗ АЛЮМИНИИ, ЦВЕТ РАМЫ - СЕРЫЙ, ЦВЕТ ПОКРЫТИЯ - БЕЛЫЙ.	1	
Ф.19	Ф.19	СТЕКЛЯНЫЕ КОМПОНЕНТЫ КОЗЫРЬКА	184 м ²	ОПЦИЯ СМК/СТ/СТ
Ф.20	Ф.20	ИЗМЕНЕНИЯ ПО ТЕХНИЧЕСКОМУ ЗАДАНИЮ ИЛИ ПЕРИОДИЧЕСКИМ ПРОВЕРКАМ В РАЙОНЕ ЧЕРНОЙ ФАСАДА, ЦВЕТ ПО КАТАЛОГУ RAL 9011, МАТЕРИАЛ - АЛЮМИНИЙ, ЦВЕТ ПОКРЫТИЯ - БЕЛЫЙ.	1	
Ф.21	Ф.21	СТЕКЛЯНЫЕ КОМПОНЕНТЫ ТИПОВОЕ, БЕЛЫЙ, МАТЕРИАЛ - СТЕКЛО	1	



№	ИЗМ.	ИЗМ. КОЛ-ВО	ИЗМ. ПОДП.	ДАТА
1	ИЗМ.	3	ИЗМ.	10.23
2	ИЗМ.	1	ИЗМ.	10.23
3	ИЗМ.	1	ИЗМ.	10.23

071/2021/02-AP.2

ИНВЕСТИЦИОННО-ЖИЛИЩНЫЙ КОМПЛЕКС, КОРПУС 6, 7, 8 С ПОДЪЕЗДАМИ АВТОСТОЯНОК ПО АДРЕСУ Г. КОСОВО, М.П. ДОНСКОГО, ВЛ. 99-09

КОРПУС 9 ФАСАД

СТАДИЯ: ИМТ

ИЛЮСТРОВАННО: ИЛЮСТ.

СИYA

000-100-1000

КОМПАНЬИОН