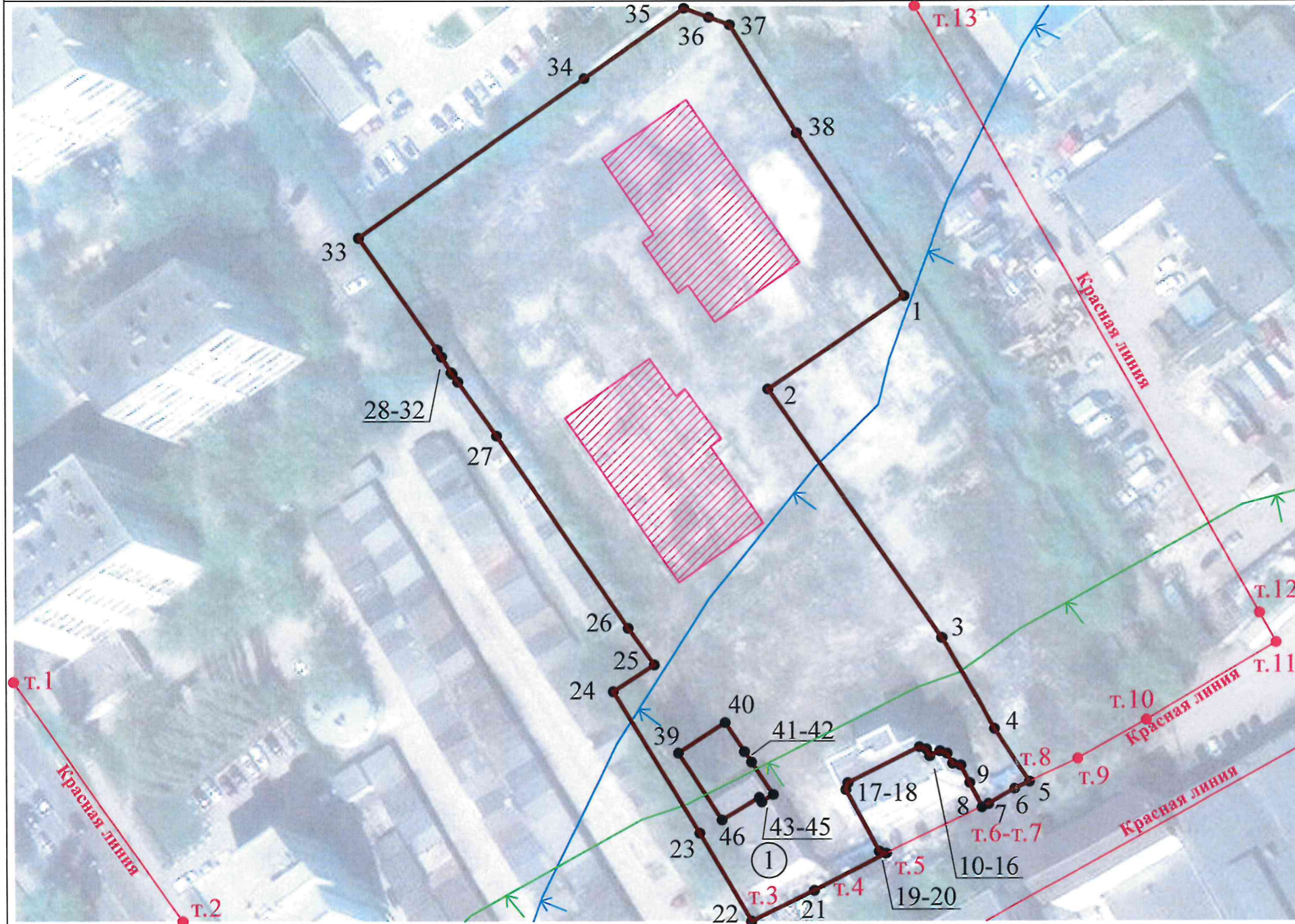
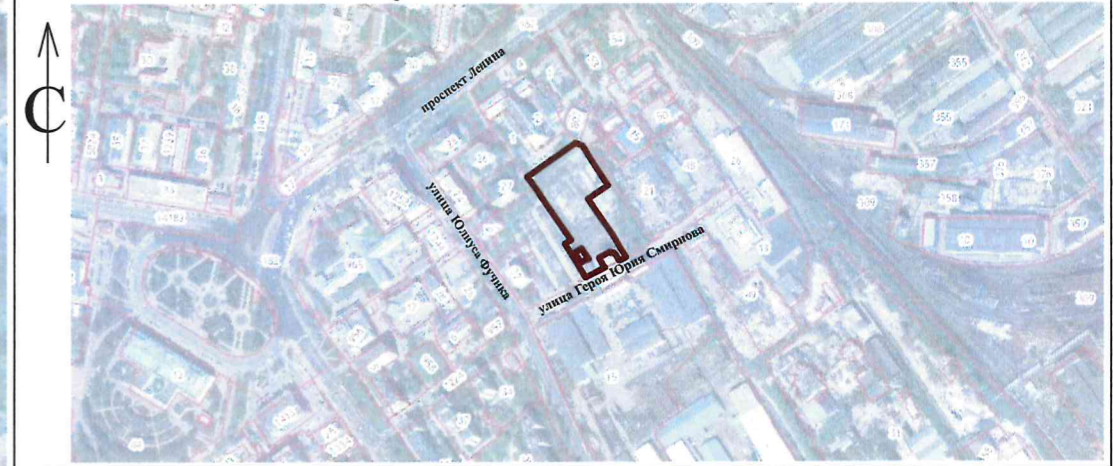


1. Чертеж градостроительного плана земельного участка и линий градостроительного регулирования М 1:1 000



Ситуационный план М 1:10 000



Условные обозначения:

- границы земельного участка с кадастровым номером 52:18:0040274:923 для целей строительства многоквартирного дома со встроенными помещениями общественного назначения, в том числе встроенной дошкольной образовательной организацией (№1 по генплану) и многоквартирного дома со встроенными помещениями общественного назначения (№2 по генплану)
- характерные точки границ земельного участка
- красные линии
- характерные точки красных линий
- порядковый номер объекта капитального строительства
- предлагаемая санитарно-защитная зона для предприятия ЗАО "Стройиндустрия", R-300 м
- расчетная (предварительная) санитарно-защитная зона для ЗАО "Сантехкомплект"
- зона планируемого размещения многоквартирного дома со встроенными помещениями общественного назначения, в том числе встроенной дошкольной образовательной организацией (№1 по генплану) и многоквартирного дома со встроенными помещениями общественного назначения (№2 по генплану) в соответствии с утвержденной документацией по планировке территории

Ведомость координат характерных точек границ земельного участка с кадастровым номером 52:18:0040274:923

Обозначение характерных точек границ	Координаты, м		22	23	24	25	26	27	28	29	30	31	32	33	34	35	36	37	38	39	40	41	42	43	44	45	46
	X	Y																									
1	521087.19	2208000.16																									
2	521069.12	2207973.80																									
3	521020.82	2208007.40																									
4	521003.11	2208017.62																									
5	520992.80	2208024.50																									
6	520991.43	2208021.64																									
7	520988.50	2208016.43																									
8	520987.84	2208015.07																									
9	520992.58	2208012.70																									
10	520996.01	2208010.98																									
11	520996.33	2208009.40																									
12	520998.31	2208008.34																									
13	520998.76	2208007.01																									
14	520997.80	2208005.06																									
15	520999.13	2208004.39																									
16	520999.57	2208003.04																									
17	520992.61	2207989.14																									
18	520991.27	2207988.72																									
19	520979.30	2207995.20																									
20	520978.90	2207996.55																									
21	520971.68	2207982.60																									
22	520965.76	2207970.41																									
23	520982.84	2207960.33																									
24	521010.36	2207943.44																									
25	521015.57	2207951.52																									
26	521022.71	2207946.39																									
27	521060.07	2207920.70																									
28	521070.54	2207913.11																									
29	521072.04	2207912.04																									
30	521072.36	2207911.79																									
31	521075.41	2207909.93																									
32	521076.82	2207909.07																									
33	521098.52	2207893.63																									
34	521129.56	2207937.95																									
35	521143.20	2207957.47																									
36	521141.44	2207962.31																									
37	521139.99	2207966.32																									
38	521118.94	2207979.35																									
39	520998.40	2207956.19																									
40	520985.42	2207964.67																									
41	520989.76	2207971.94																									
42	520988.92	2207972.45																									
43	520990.33	2207974.68																									
44	520996.66	2207970.43																									
45	520998.69	2207969.06																									
46	521004.35	2207965.32																									

В соответствии с Правилами землепользования и застройки города Нижнего Новгорода, утвержденными приказом департамента градостроительной деятельности и развития агломераций Нижегородской области от 30.03.2018 №07-01-06/22 (с изменениями), земельный участок расположен в территориальных зонах ТО-1 - зона многофункциональной застройки городского центра и городских подцентров за пределами исторического района и охранных зон культурного наследия и ПТ - зона инженерно-транспортной инфраструктуры.

Земельный участок расположен в границах:

- предлагаемой санитарно-защитной зоны для ООО "Автозаводский рынок", R-50 м;
- исторической территории города Нижнего Новгорода "Соцгород Автозавода";
- зоны санитарной охраны водозаборов (3 пояса);
- санитарной охраны водопроводных станций Малиновая гряда и Слудинская АО "Нижегородский водоканал" (2 пояс);
- санитарного разрыва вдоль стандартных маршрутов взлета и посадки воздушных судов (ПАО "Международный аэропорт Нижний Новгород") зона "А" (проектная);
- санитарного разрыва вдоль стандартных маршрутов взлета и посадки воздушных судов (ОАО "НАЗ "Сокол") зона "А".

Точки подключения (технологическое присоединение) объектов капитального строительства к сетям инженерно-технического обеспечения определяются в соответствии с техническими условиями.

Границы зоны, в пределах которой разрешается строительство, реконструкция объектов капитального строительства установить при проектировании с учетом минимальных отступов от границ земельного участка и красных линий, в соответствии с утвержденной

Чертеж градостроительного плана земельного участка разработан на основании материалов публичной кадастровой карты. Результаты инженерных изысканий подлежат передаче в ГБУ НО "Институт развития агломерации Нижегородской области" для размещения в государственной информационной системе обеспечения градостроительной деятельности Нижегородской области.

Чертеж подготовлен	Государственным бюджетным учреждением Нижегородской области "Институт развития агломерации Нижегородской области"		
Основание	Заявление общества с ограниченной ответственностью "Каскад специализированный застройщик" от 29.09.2020 №Вх-406-359393/20		
Местонахождение земельного участка	Российская Федерация, Нижегородская область, город Нижний Новгород, проспект Ленина		
Директор государственного бюджетного учреждения Нижегородской области "Институт развития агломерации Нижегородской области"		Генин М.И.	Номенклатура планшетов
Заместитель директора государственного бюджетного учреждения Нижегородской области "Институт развития агломерации Нижегородской области"		Богатенкова А.А.	
Начальник сектора подготовки градостроительных планов земельных участков		Шляпугина А.Е.	
Исполнитель - ведущий специалист градостроительства		Колчин А.А.	Архивный номер 10.01.1123/20