

Российская Федерация.
Общество с ограниченной ответственностью
«Газэнергопроект»

Комплекс из многоэтажных жилых домов со встроенными помещениями и подземной стоянкой автомобилей, расположенный по адресу ул.Жердевская, 12 в Советском районе г. Волгограда. Этап 1-жилой дом 1, этап 2-жилой дом 2, этап 3-подземная стоянка автомобилей

ПРОЕКТНАЯ ДОКУМЕНТАЦИЯ

Раздел 5.

«Сведения об инженерном оборудовании, о сетях инженерного обеспечения, перечень инженерно-технических мероприятий, содержание технологических решений»

Подраздел 2

Система водоснабжения

Водоснабжение (внутренние устройства). Жилой дом №2.

1049-ИОС 2.3

Том 5.2.3

Директор



А.А.Гладышев

Главный инженер проекта

Е.В.Марфенков

Волгоград 2018

Взам. инв. №

Подп. и дата

Инв. № подл.





Содержание тома

Обозначение	Наименование	Примечание
	Состав проекта	
1049-ИОС 2.3	Графическая часть	
	Графическая часть	
1049-ИОС 2.3-ГЧ 1	План подвала	
1049-ИОС 2.3-ГЧ 2	План первого этажа	
1049-ИОС 2.3-ГЧ 3	План 2-9 этажей	
1049-ИОС 2.3-ГЧ 4	План 10 этажа	
1049-ИОС 2.3-ГЧ 5	План 11-17 этажей	
1049-ИОС 2.3-ГЧ 6	План 18 этажа	
1049-ИОС 2.3-ГЧ 7	План 19 этажа	
1049-ИОС 2.3-ГЧ 8	План 20 этажа	
1049-ИОС 2.3-ГЧ 9	Принципиальная схема систем В1(І), В1(ІІ), Т3(ІІ), Т4(І), Т4(ІІ). Принципиальная схема системы В2.	

Взам. инв. №		Подп. и дата													
Инв. № подл.				Изм.	Кол.уч.	Лист	№ док.	Подп.	Дата	Содержание тома.			Стадия	Лист	Листов
													П	1	
													ООО "Газэнергопроект" СРО-П-088-15122009 № 34-875-16/262-06		

Состав проекта

№ тома	Обозначение	Наименование	Примечание
1	04/18/П-ПЗ	Пояснительная записка <i>Раздел 1</i>	ООО «Проектстрой- изыскания»
2	04/18/П-ПЗУ	Схема планировочной организации земельного участка <i>Раздел 2</i>	
3	04/18/П-АР	Архитектурные решения <i>Раздел 3</i>	
4	04/18/П-КР	Конструктивные и объемно-планировочные решения <i>Раздел 4</i>	
5	1049-ИОС	Сведения об инженерном оборудовании, о сетях инженерного обеспечения, перечень инженерно- технических мероприятий, содержание технологических решений <i>Раздел 5</i>	ООО "Газэнергопроект"
5.1		Система электроснабжения <i>Раздел 5. Подраздел 1</i>	
5.1.1	1049-ИОС 1.1	Внутриплощадочные сети электроснабжения напряжением 0,4 кВ <i>Часть 1</i>	
5.1.2	1049-ИОС 1.2	Наружное электроосвещение <i>Часть 2</i>	
5.1.3	1049-ИОС 1.3	Силовое электрооборудование и освещение жилого дома №1, молниезащита <i>Часть 3</i>	
5.1.4	1049-ИОС 1.4	Силовое электрооборудование и освещение жилого дома №2, молниезащита <i>Часть 4</i>	
5.1.5	1049-ИОС 1.5	Силовое электрооборудование и освещение подземной автостоянки <i>Часть 5</i>	
5.2		Система водоснабжения <i>Раздел 5. Подраздел 2</i>	
5.2.1	1049-ИОС 2.1	Внутриплощадочные сети водоснабжения <i>Часть 1</i>	
5.2.2	1049-ИОС 2.2	Водоснабжение (внутренние устройства). Жилой дом №1 <i>Часть 2</i>	
5.2.3	1049-ИОС 2.3	Водоснабжение (внутренние устройства). Жилой дом №2 <i>Часть 3</i>	
5.2.4	1049-ИОС 2.4	Водоснабжение (внутренние устройства). Подземная автостоянка. <i>Часть 4</i>	

04/18/П-СП					
1	-	Зам.	1-18		05.18
Изм	№ уч.	Лист	№ док.	Подпись	Дата
Разраб.		Демидова			04.18
ГАП		Демидова			04.18
Н.контр.		Кузнецов			04.18

Состав проекта		
Стадия	Лист	Листов
П	1	3
ООО "Проектстройизыскания" СРО-П-033-30092009		

№ тома	Обозначение	Наименование	Примечание	
5.2.5	1049-ИОС 2.5	Автоматическая установка пожаротушения тонкораспыленной водой. Подземная автостоянка Часть 5	ООО "Газэнергопроект"	
5.3		Система водоотведения Раздел 5. Подраздел 3		
5.3.1	1049-ИОС 3.1	Внутриплощадочные сети водоотведения Часть 1		
5.3.2	1049-ИОС 3.2	Водоотведение (внутренние устройства). Жилой дом №1 Часть 2		
5.3.3	1049-ИОС 3.3	Водоотведение (внутренние устройства). Жилой дом №2 Часть 3		
5.3.4	1049-ИОС 3.4	Водоотведение (внутренние устройства). Подземная автостоянка. Часть 4		
5.4		Отопление, вентиляция и кондиционирование воздуха, тепловые сети Раздел 5. Подраздел 4		
5.4.1	1049-ИОС 4.1	Отопление, вентиляция и кондиционирование жилого дома №1 Часть 1		
5.4.2	1049-ИОС 4.2	Противодымная вентиляция жилого дома №1 Часть 2		
5.4.3	1049-ИОС 4.3	Отопление, вентиляция и кондиционирование жилого дома №2 Часть 3		
5.4.4	1049-ИОС 4.4	Противодымная вентиляция жилого дома №2 Часть 4		
5.4.5	1049-ИОС 4.5	Тепловые сети Часть 5		
5.4.6	1049-ИОС 4.6	Индивидуальный тепловой пункт жилого дома №1 Часть 6		
5.4.7	1049-ИОС 4.7	Индивидуальный тепловой пункт жилого дома №2 Часть 7		
5.4.8	1049-ИОС 4.8	Вентиляция и дымоудаление подземной автостоянки Часть 8		
5.5		Сети связи Раздел 5. Подраздел 5		
5.5.1	1049-ИОС5.1	Диспетчеризация лифтов. Жилые дома №1, №2 Часть 1		
5.7		Технологические решения Раздел 5. Подраздел 7		ООО «Проектстрой- изыскания»
5.7.1	04/18/П-ИОС7.1	Технологические решения. Часть 1. Подземная автостоянка.		
7	04/18/П-ПОД	Проект организации работ по сносу или демонтажу объектов капитального строительства Раздел 7	ООО "Газэнергопроект"	
8	1049-ООС	Перечень мероприятий по охране окружающей среды Раздел 8		
			04/18/П-СП	
1	-	Зам. 1-18		05.18
Изм	№ уч.	Лист		№ док.
			Подпись	Дата
				Лист
				2

№ тома	Обозначение	Наименование	Примечание		
9		Мероприятия по обеспечению пожарной безопасности Раздел 9.			
9.1	04/18/П-ПБ1	Мероприятия по обеспечению пожарной безопасности Часть 1	ООО «Проектстрой-изыскания»		
9.2.1	1049-ПБ2.1	Автоматическая пожарная сигнализация. Система оповещения. Часть 2. Книга 1. Жилой дом № 1	ООО "Газэнергопроект"		
9.2.2	1049-ПБ2.2	Автоматическая пожарная сигнализация. Система оповещения. Часть 2. Книга 2. Жилой дом № 2			
9.2.3	1049-ПБ2.3	Автоматическая пожарная сигнализация. Система оповещения. Часть 2. Книга 3. Подземная автостоянка			
9.3	1049-ПБ3	Автоматизация дымоудаления подземной автостоянки Часть 3			
10	04/18/П-ОДИ	Мероприятия по обеспечению доступа инвалидов Раздел 10			
10.1	04/18/П-ЭЭ	Мероприятия по обеспечению соблюдения требований энергетической эффективности и требований оснащенности зданий, строений и сооружений приборами учета используемых энергетических ресурсов Раздел 10(1)	ООО «Проектстрой-изыскания»		
11.2	04/18/П - СКР	Сведения о нормативной периодичности выполнения работ по капитальному ремонту многоквартирного дома, необходимых для обеспечения безопасной эксплуатации такого дома, об объеме и о составе указанных работ Раздел 11.2			
12	1049-А33	Обеспечение антитеррористической защищенности зданий и сооружений Раздел 12	ООО "Газэнергопроект"		
13	04/18/П-ТБЭ	Требования к обеспечению безопасной эксплуатации объектов капитального строительства Раздел 13	ООО «Проектстрой-изыскания»		
			Лист		
1	-	Зам.	1-18	04/18/П-СП	
Изм	№ уч.	Лист	№ док.		Дата
					3



АДМИНИСТРАЦИЯ ВОЛГОГРАДА
ДЕПАРТАМЕНТ
ГОРОДСКОГО ХОЗЯЙСТВА

400001, г. Волгоград, ул. Ковровская, 16а

тел: 39-70-31; факс: 97-25-02

от 08 июня 2018 г.

№ 4399

ТЕХНИЧЕСКИЕ УСЛОВИЯ
подключения объекта к городским сетям ливневой канализации

1. Наименование и расположение объекта:

Комплекс из многоэтажных жилых домов со встроенными помещениями и подземной стоянкой автомобилей по ул. Жердеевской, 12 в Советском районе Волгограда. Этап 1 – жилой дом № 1. Этап 2 – жилой дом № 2 Этап 3 – подземная стоянка автомобилей. Кадастровый номер земельного участка 34:34:060022:17.

2. Заказчик: ООО «Гелион»

3. Условия отведения атмосферных и дренажных вод: В соответствии с требованиями СП 32.13330.2012 актуализированной редакции СНиП 2.04.03-85 "Канализация. Наружные сети и сооружения"; СНиП 2.06.15-85 «Инженерная защита территории от затопления и подтопления». Отвод атмосферных и дренажных вод с земельного участка и объекта строительства необходимо запроектировать и выполнить следующим образом:

1) Запроектировать и построить сеть ливневой канализации расчетного сечения, обеспечивающую прием, очистку и отведение дождевых, талых и поливочных вод с кровель зданий и прилегающих территорий с устройством дождеприемников, с дальнейшим присоединением через локальные очистные сооружения в ливневой коллектор $D=1000$ мм. проходящий вдоль ул. Ярославской. Точку врезки определить проектом.

2) Произвести прочистку ливневого коллектора $D=1000$ мм от места врезки вниз по уклону на расстояние 200 м. для обеспечения пропускной способности поверхностных стоков.

3) Строительство сети ливневой канализации осуществить с применением устройств, препятствующих кражам люков и решеток ливневой канализации.

4) На смотровых колодцах сети ливневой канализации, находящихся в зеленой зоне и на тротуарах установить полимерные люки

5) Гидравлическое испытание безнапорного трубопровода произвести в полном соответствии со СНиП 3.05.04-85 «Наружные сети и сооружения водоснабжения и канализации».

4. Рабочий проект согласовать в департаменте городского хозяйства, администрации Волгограда.

5. Технические условия действительны **до июня 2020 года**

6. По истечению срока действия, параметры ТУ могут быть изменены.

7. Технические условия продлены до _____ 202__ г.

Заместитель руководителя



В. А. Аблиязов

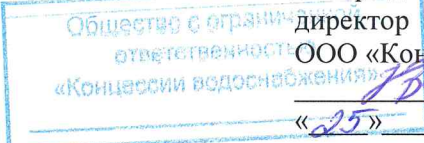
ТУ разработал



А.В. Торбеев

**ОБЩЕСТВО С ОГРАНИЧЕННОЙ ОТВЕТСТВЕННОСТЬЮ
“КОНЦЕССИИ ВОДОСНАБЖЕНИЯ”**

Утверждаю:
директор
ООО «Концессии водоснабжения»
В.А. Казанцев
«25» 106 2018г.



**ТЕХНИЧЕСКИЕ УСЛОВИЯ НА ПОДКЛЮЧЕНИЕ (ТЕХНОЛОГИЧЕСКОЕ
ПРИСОЕДИНЕНИЕ) ОБЪЕКТА КАПИТАЛЬНОГО СТРОИТЕЛЬСТВА
К ЦЕНТРАЛИЗОВАННЫМ СИСТЕМАМ ХОЛОДНОГО ВОДОСНАБЖЕНИЯ И
(ИЛИ) ВОДООТВЕДЕНИЯ**

№ 69 е от 25.06 2018г.

Наименование объекта: комплекс из многоэтажных жилых домов со встроенными помещениями и подземной стоянкой автомобилей (этап I – жилой дом №1, этап II – жилой дом №2, этап III – подземная стоянка автомобилей).

Адрес объекта: ул. Жердевская №12, Советский район

Заказчик: ООО «Гелион»

- Максимальная нагрузка в точке подключения (технологического присоединения) к сетям водоснабжения
- Хозяйственно-питьевые нужды
(с учетом полива): 467,17м³/сут 44,96м³/ч 12,57л/с
Пожаротушение
Наружное: 30л/с
Внутреннее: 7,5л/с
Автоматическое пожаротушение автопарковки 37,0л/сек
Точка подключения к сетям водоснабжения: в водопроводную сеть, создаваемую организацией водопроводно-канализационного хозяйства, от границы земельного участка Заказчика к объектам централизованной системы водоснабжения.
- Максимальная нагрузка в точке подключения (технологического присоединения) к сети водоотведения:
- Хозяйственно-бытовые стоки 441,20м³/сут 36,30м³/ч 14,17л/с

Точка подключения к сетям водоотведения: в канализационную сеть, создаваемую организацией водопроводно-канализационного хозяйства, от границы земельного участка Заказчика к объектам централизованной системы водоотведения.

- Срок подключения объекта: не позднее 18 месяцев с даты заключения договора о подключении (технологическом присоединении) к централизованным системам холодного водоснабжения и (или) водоотведения.
- Настоящие технические условия действительны не менее 3 лет со дня их выдачи.

Примечание:

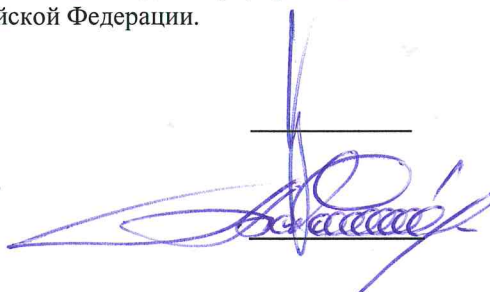
- Настоящие технические условия не являются основанием для проектирования системы водоснабжения и водоотведения. Проектирование осуществляется в соответствии с дополнительно запрашиваемыми Заказчиком договором о подключении и условиями подключения объекта капитального строительства к сетям инженерно-технического обеспечения
- Обязательства ООО «Концессии водоснабжения», по обеспечению подключения (технологического присоединения) объекта капитального строительства к сетям инженерно-технического обеспечения в соответствии с данными техническими условиями прекращаются в случае, если в течение 1 года с даты получения технических условий Заказчик не определит необходимую ему подключаемую нагрузку и не обратится с заявлением о подключении (технологическом присоединении) объекта капитального строительства к сетям инженерно-технического обеспечения.
- Подключение (технологическое присоединение) объекта капитального строительства к сетям инженерно-технического обеспечения осуществляется на основании договора. Порядок заключения и исполнения указанного договора, существенные условия такого договора, права и обязанности сторон определяются в соответствии с законодательством Российской Федерации.

**Заместитель главного инженера
по технической политике**

**Начальник отдела технического
присоединения к сетям ВиВ**

Д.Н. Лебедев

О.Ф. Алексеева



Водоотведение (внутренние устройства).

Проектная документация **разработана** в соответствии с требованиями пунктов 17, 18 части II Положения о составе разделов и требованиях к их содержанию, утвержденного постановлением Правительства Российской Федерации от 16 февраля 2008 г. № 87.

Исходными данными для проектирования систем водоснабжения и канализации проектируемой застройки являются:

- Техническое задание на проектирование от _____ 2018г.;
- Технические условия на подключение к сетям водоснабжения и хоз. бытовой канализации №69С от 25.06.2018 г., выданных ООО «Концессии водоснабжения»;
- Технические условия на подключение к сетям ливневой канализации № 4399 от 08 июня 2018 г., выданных Департаментом городского хозяйства.

Настоящий подраздел проектной документации разработан на основании архитектурных и объемно-планировочных решений в соответствии с действующими нормами, правилами и стандартами, в том числе:

- СП 31.13330.2012 – «Водоснабжение. Наружные сети и сооружения»
- СП 32.13330.2012 – «Канализация. Наружные сети и сооружения»
- СП 30.13330.2016 – «Внутренний водопровод и канализация зданий»
- СП 73.13330.2012 – «Внутренние санитарно-технические системы»
- СП 8.13130.2009 – «Системы противопожарной защиты. Источники наружного противопожарного водоснабжения»
- СП 10.13130.2009 – «Системы противопожарной защиты. Внутренний противопожарный водопровод»

Жилой дом №2 (II этап строительства) Водоснабжение

Согласно ТУ ООО «Концессии водоснабжения» № 96С от 20.06.2018 г. водоснабжение проектируемого жилого дома №1 осуществляется от магистрального водовода Ду 630 мм по ул. Туркменская и водовода Ду300 мм по ул. Армянская. Наружные сети водоснабжения от точки подключения к существующей городской сети до наружной стены на вводе в здание рассматриваются в разделе 1049- ИОС2.1.

Здание жилого дома №2 состоит из 2-х секций, разделенных противопожарными перегородками.

- 1 секция - 20 этажей, строительный объем 52268,42 м³;
- 2 секция – 20 этаж, строительный объем 52268,42 м³.

В жилом доме запроектированы две системы водоснабжения:

- хозяйственно-питьевая для подачи воды к потребителям с 1 по 20 эт.
- противопожарная для противопожарной защиты здания с 1 по 20 эт.

Водоснабжение проектируемого жилого дома осуществляется двумя вводами Ду150 мм с установкой на каждом задвижек с электроприводом. Вводы рассчитаны

						1049-ИОС 2.3			
Изм	№ уч.	Лист	№ док.	Подпись	Дата				
Разраб.		Павлова				Пояснительная записка	Стадия	Лист	Листов
ГИП		Марфенков					П	1	5
							ООО "Газэнергопроект" СРО - П -088-15122009 № 34-875-16/262-06		
Н.контр.		Марфенков							

на подачу воды в хозяйственно-питьевой и противопожарный водопровод жилого дома.

Система хозяйственно-питьевого водоснабжения принята тупиковая двухзонная:

- I зона: с 1 по 10 эт. с нижней разводкой,
- II зона: с 11 по 20 эт. с верхней разводкой

Система противопожарного водоснабжения – кольцевая, стояки системы объединены перемычками, с системой хозяйственно-питьевого водоснабжения не связана.

В соответствии с СП 10.13130.2009 табл., 1 расход на внутреннее пожаротушение составляет 3 струи с расходом по 2,9 л/с каждая.

Внутреннее пожаротушение здания осуществляется от пожарных кранов, установленных на каждом этаже здания.

Диаметр ПК принят равным 50мм, диаметр sprыска наконечника пожарного ствола – 16 мм, длина пожарного рукава – 20 м.

Для размещения пожарных кранов в здание устанавливаются пожарные встроенные шкафы ШПК 310В, 540х650х230.

Для создания в системе противопожарного водопровода требуемого напора принята насосная установка WILO – CO-2 Helix V 3604/SK-FFS-D-R (1- раб.; 1- резерв.;) Q=32м³/час, H=82м, N=11,0 кВт (один насос).

В состав установки входят запорная арматура на всасывающих и напорных патрубках и обратные клапаны на напорных патрубках. Насосная установка поставляется в собранном виде, готовая к подключению.

Включение насосов осуществляется путем нажатия кнопок у пожарных кранов, одновременно с пуском насосов открываются задвижки на вводах в здание.

Внутренние сети противопожарного водопровода имеют два выведенных наружу пожарных патрубка с соединительной головкой Ø80 мм для присоединения рукавов пожарных машин с установкой в здании обратных клапанов и задвижек, управляемых снаружи.

В каждой квартире для тушения загорания на ранней стадии его обнаружения на трубопроводе холодной воды (после счетчика холодной воды) устанавливается квартирный пожарный кран диаметром 15мм, к которому через штуцер присоединяется шланг (рукав) с распылителем.

Для предотвращения возгорания в каждой мусоросборной камере жилого дома под ее потолком запроектирована система автоматического пожаротушения.

Система состоит из кольцевого распределительного трубопровода и спринклерных оросителей, обеспечивающая орошение всей поверхности камеры при возникновении в ней пожара.

В верхней части ствола мусоропровода жилого дома монтируется очистное устройство с электроприводом, системой промывки, дезинфекции и автоматикой пожаротушения, которое оборудуется подводками холодной и горячей воды.

Для полива зеленых насаждений и газонов на водопроводе по периметру здания предусмотрены поливочные краны, размещаемые в нишах наружных стен здания.

Изм	№ уч.	Лист	№ док.	Подпись	Дата

Расчетные расходы на хозяйственно-питьевые нужды определены согласно СП30.13330.2016 табл. А2 и сведены в таблицу 1.

Норма водоснабжения принята:

- для дома - 1. жилые здания: то же, с ваннами длиной более 1500-1700 мм;

Расход на полив рассчитан согласно СП30.13330.2016,

норма принята - 22. Расход воды на поливку: зеленых насаждений, газонов и цветников. Повышающий коэффициент для климатического района по СП30.13330.2016 табл.А2 - 1,2

Площадь озеленения - 1970,53 м²

Площадь твердых покрытий – 2159,175.

Продолжительность водоразбора в сутки - 3 часа.

Основные показатели систем водоснабжения жилой дом №2

Таблица 3

Наименование системы	Требуемое давление на вводе, МПа	Расчетный расход			Установленная мощность электродвигателей, кВт	Примечание
		м ³ /сут	м ³ /ч	л/с		
Хозяйственно-питьевое водоснабжение в т.ч.:	-	237,87	20,33	7,48		
I зона	общий	0,45	110,59	10,00	3,68	3x1,1
	горячей		37,60	5,65	2,12	
II зона	общий	0,85	114,28	10,33	3,80	3x2,2
	горячей		38,84	5,84	2,19	
полив		13,0	-	-		
Внутреннее пожаротушение жилого дома	0,81	93,96	31,32	8,7	2x11,0	

Фактический напор в точке подключения к наружным сетям составляет 10 м. Требуемый напор в системе водоснабжения I зоны – 45 м, II зоны – 85 м.

Для обеспечения требуемых напоров в техническом помещении подвала предусмотрены две повысительные насосные установки:

I зона - WILO - SiBoost Smart 3 Helix VE 405 (2 – рабочих, 1- резервный)
Q=10м³/час, H=35м, N=1,1кВт (один насос)

II зона - WILO – SiBoost Smart 3 Helix VE 410 (2 рабочих, один резервный)
Q=11м³/час, H=75м, N=2,2кВт (один насос)

В комплект насосной установки входят три насоса (2 рабочих, 1 резервный), запорная арматура на напорной и всасывающей линии насоса, обратный клапан на напорной линии, мембранный напорный бак с напорной стороны, встроенные частотные преобразователи для каждого насоса. Установка поставляется в собранном виде, готовая к подключению.

						Лист
1049-ИОС 2.3						
Изм	№ уч.	Лист	№ док.	Подпись	Дата	

Обе насосные установки имеют фундаментную оцинкованную раму с регулируемыми по высоте вибропоглощающими опорами. Подключение выполняется через виброизолирующие вставки.

Насосные установки работают в автоматическом режиме.

Для снижения частоты включения насосов в часы минимального водопотребления на нагнетательной стороне каждой насосной установки предусмотрен диафрагменный аккумуляторный бак для холодного водоснабжения емкостью 500 л Airfix P 500. Максимальное рабочее давление 10 бар.

Для защиты бака от повышения давления выше допустимого перед баком устанавливается предохранительный клапан.

Магистральные трубопроводы и стояки противопожарного водоснабжения приняты из стальных оцинкованных водогазопроводных труб расчетных диаметров ГОСТ 3262-75.

Магистральные трубопроводы и стояки систем хозяйственно-питьевого водоснабжения (холодного и горячего) I и II зоны - полипропиленовые из термостойкого полиэтилена PE-RT ООО ПК «Контур».

Трубопровод имеет возможность свободно удлиняться или укорачиваться. Достигается это за счет компенсирующей способности элементов трубопроводов (самокомпенсация) и установкой температурных компенсаторов.

На стояках установлены температурные компенсаторы, закрепленные между неподвижными опорами.

Магистральные трубопроводы горячей воды прокладываются открыто, под потолком подвала.

Магистральные трубопроводы и стояки системы хозяйственно-питьевого водоснабжения (холодного и горячего) в т.ч. кольцевой распределительный трубопровод в мусорокамере и магистральные трубопроводы и стояки системы водоснабжения изолируются.

Неизолированные трубопроводы окрашиваются масляной краской за 2 раза.

Разводка к приборам выполнена из полипропиленовых труб ГОСТ Р 52134-2003.

Вода в системе хозяйственно-питьевого водопровода соответствует СанПиН 2.1.4.1074-01.

Для учета водопотребления на ответвлении в систему хозяйственно-питьевого водоснабжения предусмотрен водомерный узел с обводной линией и установкой счетчика ВСХНд-65 с дистанционной передачей показаний, рассчитанного на пропуск общего (в т.ч. горячего) расхода воды.

На ответвлениях от стояков горячего и холодного водоснабжения в каждой квартире и во встроенных помещениях предусмотрен водомерный узел с установкой шаровых кранов, фильтров и счетчиков СГВ-15.

Приготовление горячей вода осуществляется в теплообменниках установленных в ИТП. Вода на теплообменники подается после повысительных насосных установок.

В системе горячего водоснабжения предусмотрена циркуляция по стоякам и магистралям.

Изм	№ уч.	Лист	№ док.	Подпись	Дата

Расчетные расходы на горячее водоснабжение определены согласно СП30.13330.2016 табл. А2 и сведены в таблицу 1.

Норма горячего водоснабжения принята:

- для дома - 1. жилые здания: то же, с ваннами длиной более 1500-1700 мм;

Баланс водоснабжения и водоотведения представлен в таблице 4.

Основные показатели водопровода и канализации жилой дом №2

Таблица 4

Наименование системы	Расчетный расход			Примечание
	м ³ /сут	м ³ /ч	л/с	
Хозяйственно-питьевое водоснабжение	237,83	20,33	7,48	
Хозяйственно-бытовая канализация	224,83	20,33	7,48	
Расход воды на внутреннее пожаротушение			8,7	3 струи по 2,9л/сек
Расход воды на полив территории благоустройства	13,0	-	-	
ИТОГО: ВОДОСНАБЖЕНИЕ	237,83	20,33	7,48	
ИТОГО: ВОДООТВЕДЕНИЕ	224,83	20,33	9,08	

Баланс водоснабжения и водоотведения жилой дом №1 и жилой дом №2 представлен в таблице 5.

Основные показатели водопровода и канализации

Таблица 5

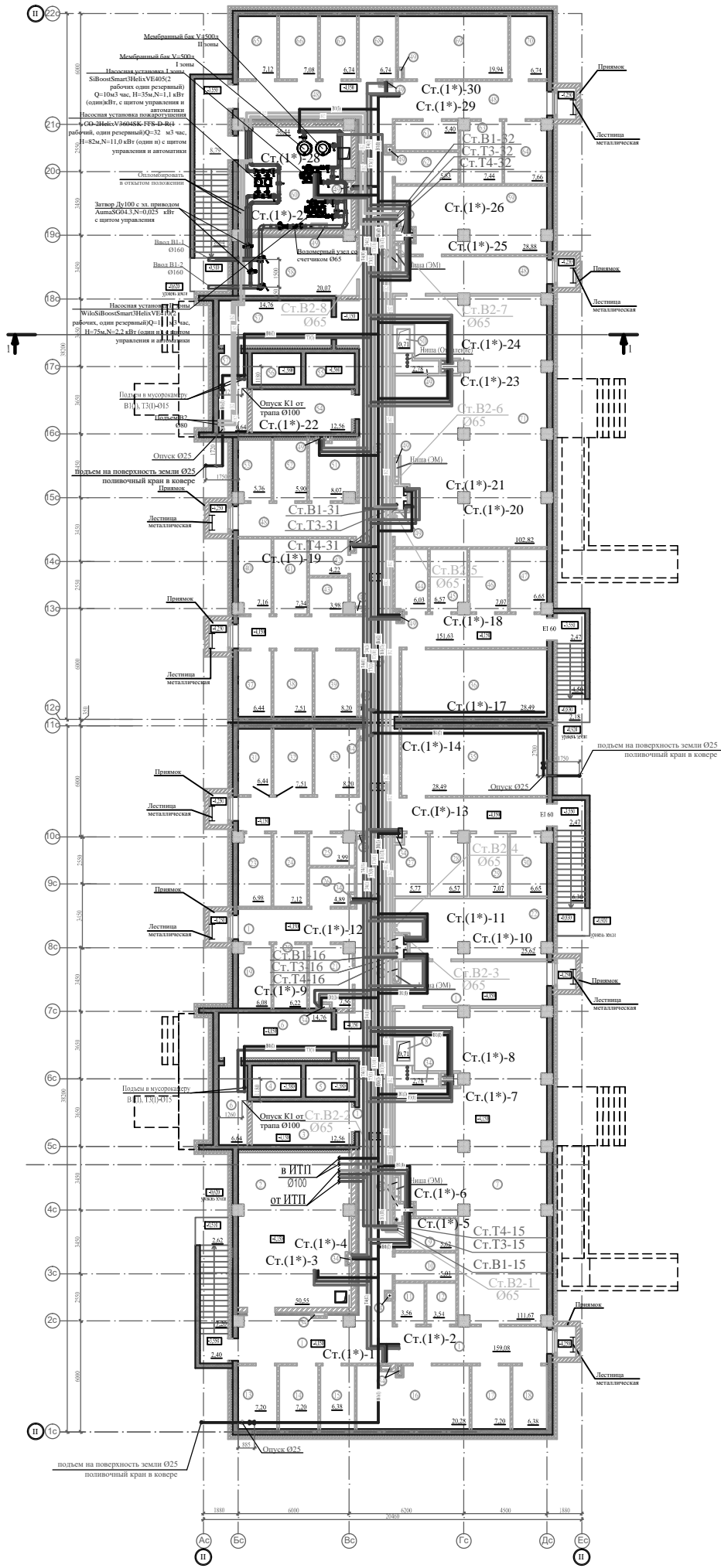
Наименование системы	Расчетный расход			Примечание
	м ³ /сут	м ³ /ч	л/с	
Хозяйственно-питьевое водоснабжение	441,12	40,18	14,83	
Хозяйственно-бытовая канализация	441,12	40,18	14,83	
Расход воды на внутреннее пожаротушение			8,7	3 струи по 2,9 л/сек
Расход воды на полив территории благоустройства	26,00	-	-	
ИТОГО: ВОДОСНАБЖЕНИЕ	467,12	40,18	14,83	
ИТОГО: ВОДООТВЕДЕНИЕ	441,12	40,18	16,43	

Изм	№ уч.	Лист	№ док.	Подпись	Дата

1049-ИОС 2.3

Лист

План подвала
(Жилой дом 2)



Экспликация помещений подвала (окончание)

Номер помещения	Наименование	Площадь, м²	Код
Секция между осями Ас-Ес/12с-22с			
Помещения общего пользования			
36	Помещение подвала	28,49	Д
37	Нежилое помещение	6,44	Д
38	Нежилое помещение	7,51	Д
39	Нежилое помещение	8,20	Д
40	Нежилое помещение	7,16	Д
41	Нежилое помещение	7,34	Д
42	Нежилое помещение	4,22	Д
43	Нежилое помещение	3,98	Д
44	Нежилое помещение	6,03	Д
45	Нежилое помещение	6,57	Д
46	Нежилое помещение	7,07	Д
47	Нежилое помещение	6,65	Д
48	Коридор	152,17	Д
49	Ниши для инженерных коммуникаций	3,99	Д
50	Вентиляционная шахта	0,71	Д
51	Нежилое помещение	8,07	Д
52	Нежилое помещение	5,90	Д
53	Нежилое помещение	5,76	Д
54	Электронитовая	12,56	В4
55	Примок лифта	-	Д
56	Примок лифта	-	Д
57	Помещение подвала	21,40	Д
58	Помещение подвала	20,07	Д
59	Помещение подвала	28,52	Д
60	Насосная	33,71	Д
61	Нежилое помещение	5,40	Д
62	Нежилое помещение	5,83	Д
63	Нежилое помещение	7,44	Д
64	Нежилое помещение	7,66	Д
65	Нежилое помещение	7,12	Д
66	Нежилое помещение	7,08	Д
67	Нежилое помещение	6,74	Д
68	Нежилое помещение	6,74	Д
69	Помещение подвала	20,14	Д
70	Нежилое помещение	6,74	Д
71	Помещение подвала	105,37	Д
ИТОГО (Секция между осями Ас-Ес/12с-22с)			
Площадь подвала		373,70	
Общая площадь подвала		1159,66	

Экспликация помещений подвала (начало)

Номер помещения	Наименование	Площадь, м²	Код
Секция между осями Ас-Ес/1с-11с			
Помещения общего пользования			
1	Коридор	159,29	Д
2	ИТП	50,79	Д
3	Электронитовая	12,56	В4
4	Примок лифта	-	Д
5	Примок лифта	-	Д
6	Помещение подвала	21,40	Д
7	Помещение подвала	114,22	Д
8	Вентиляционная шахта	0,71	Д
9	Нежилое помещение	5,62	Д
10	Нежилое помещение	5,01	Д
11	Нежилое помещение	3,56	Д
12	Нежилое помещение	3,54	Д
13	Нежилое помещение	7,20	Д
14	Нежилое помещение	7,20	Д
15	Нежилое помещение	6,38	Д
16	Помещение подвала	20,85	Д
17	Нежилое помещение	7,20	Д
18	Нежилое помещение	6,38	Д
19	Нежилое помещение	6,08	Д
20	Нежилое помещение	6,22	Д
21	Нежилое помещение	7,56	Д
22	Помещение подвала	25,26	Д
23	Нежилое помещение	6,98	Д
24	Нежилое помещение	7,12	Д
25	Нежилое помещение	3,99	Д
26	Нежилое помещение	4,89	Д
27	Нежилое помещение	5,77	Д
28	Нежилое помещение	6,57	Д
29	Нежилое помещение	7,07	Д
30	Нежилое помещение	6,65	Д
31	Нежилое помещение	6,44	Д
32	Нежилое помещение	7,51	Д
33	Нежилое помещение	8,20	Д
34	Ниши для инженерных коммуникаций	4,17	Д
35	Помещение подвала	28,49	Д
ИТОГО (Секция между осями Ас-Ес/1с-11с)			
Площадь подвала		580,88	

1. За отметку 0,000 жилого дома №2 принят уровень чистого пола 1 этажа, что соответствует абсолютной отметке 42,50.

№	Конт.	Испол.	Дата

1048-НОС.2.3
Комплекс инженерных сетей жилого дома с вертикальным расположением 1-й подземной стоячей насосной, расположенный по адресу ул. Железнодорожная, 124 в Советском районе г. Волгограда. Этап 1. План подвала, этаж 2-й жилой дом 2, этап 2. План подвала. Секция помещений подвала.

Жилой дом № 2 (этап строительства) | П | 1 | Лист 1

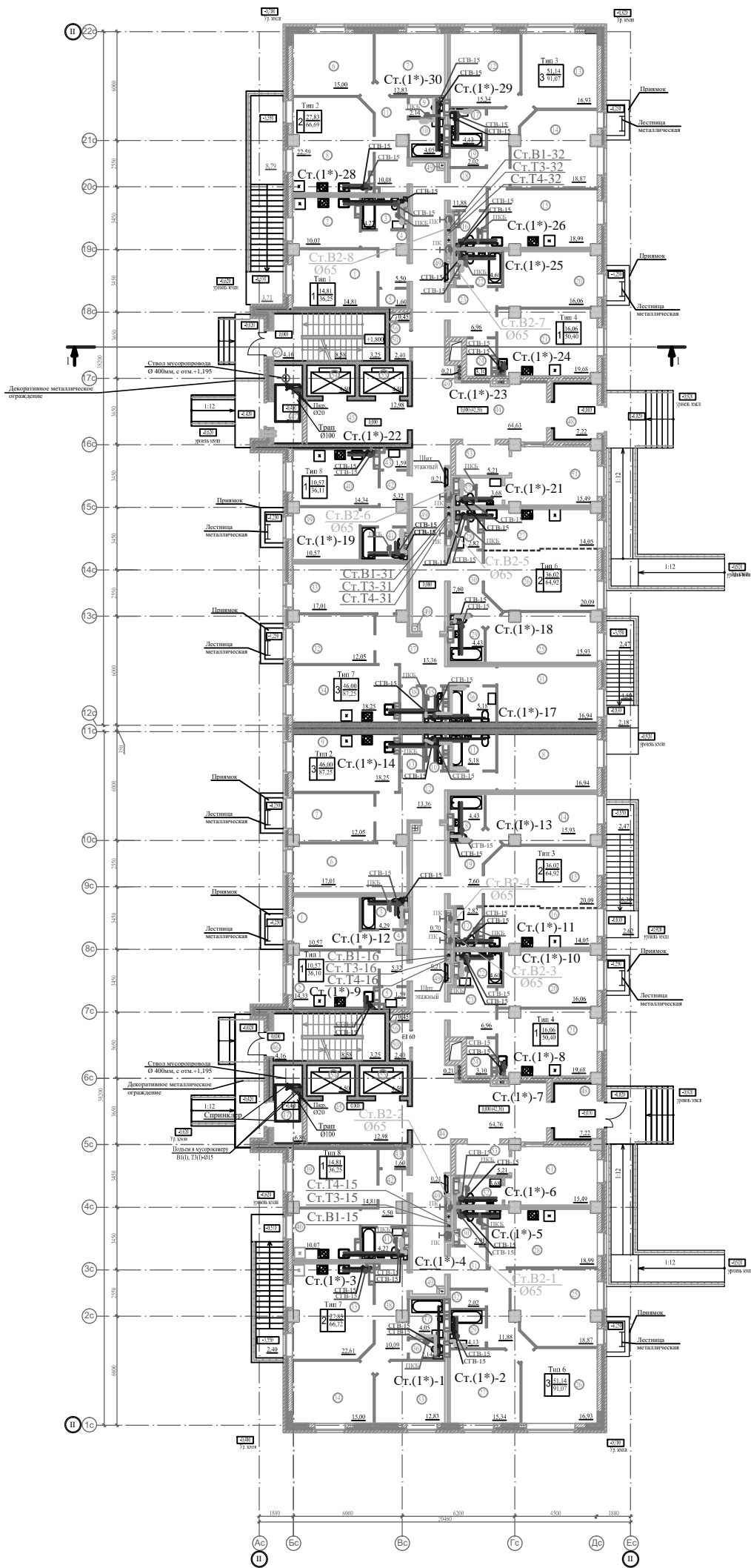
Разработал: Марфинов | П | 1 |

Проверил: Павлова | П | 1 |

Исполн.: Марфинов | П | 1 |

План подвала | ООО "Газпром энерго" | СРО-П-088-15122009 | № 34-874-16702-06

План 1-го этажа
(Жилой дом № 2)

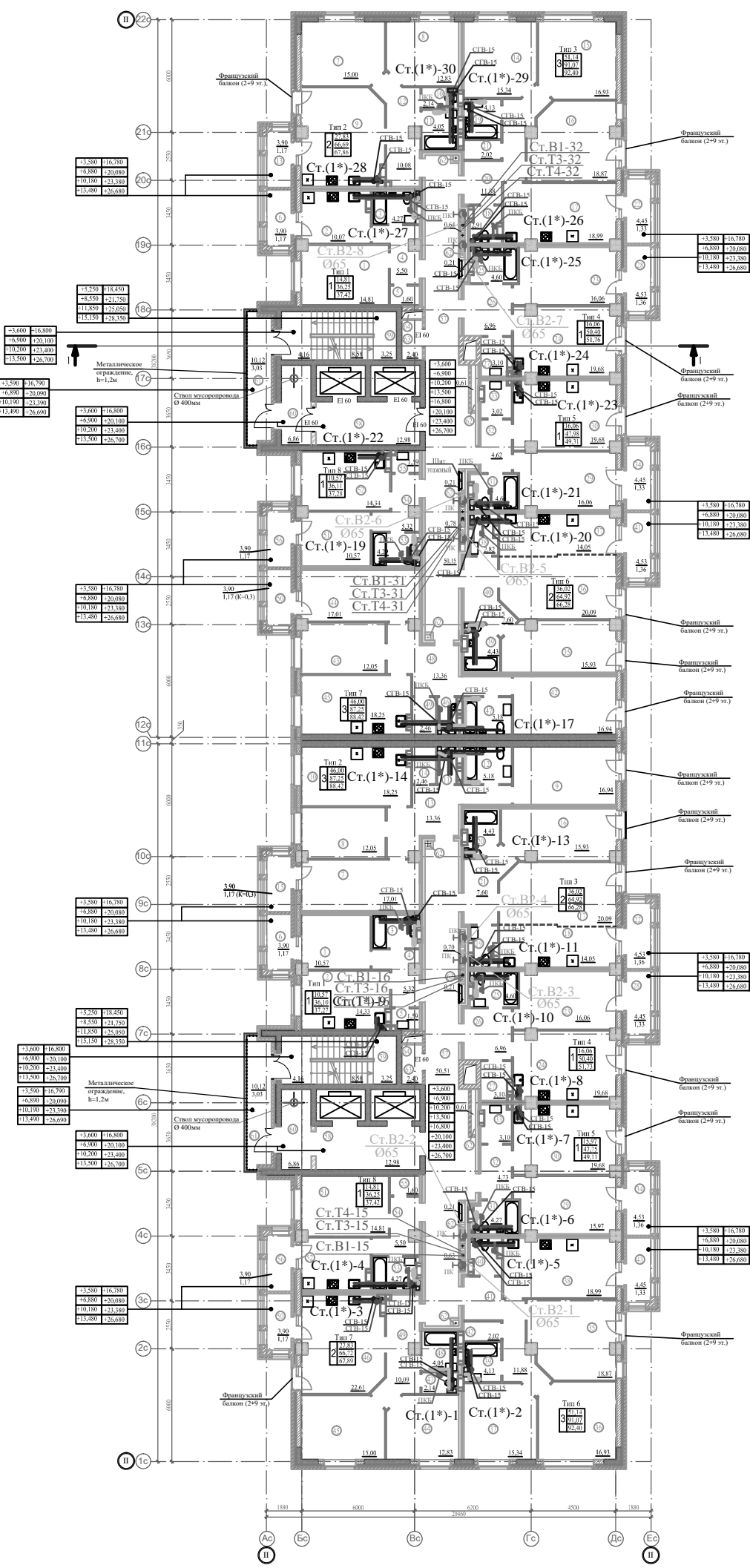


Экспликация помещений на 1 этаж (окончание)				Экспликация помещений на 1 этаж (начало)			
Номер помещения	Наименование	Площадь, м²	Экз. пом.	Номер помещения	Наименование	Площадь, м²	Экз. пом.
Секция между осями Ас-Ес/12с-22с				Секция между осями Ас-Ес/1с-11с			
Тип 1-1 комнатная квартира				Тип 1-1 комнатная квартира			
1	Жилая комната	14,81		1	Жилая комната	10,57	
2	Кухня	10,07		2	Кухня	14,33	
3	Совмещенный санитарный узел	4,27		3	Совмещенный санитарный узел	4,29	
4	Прихожая	5,50		4	Прихожая	5,32	
5	Кладовая	1,60		5	Кладовая	1,59	
	Жилая площадь	14,81			Жилая площадь	10,57	
	Площадь квартиры	36,25			Площадь квартиры	36,10	
Тип 2-2-х комнатная квартира				Тип 2-2-х комнатная квартира			
6	Жилая комната	15,00		6	Жилая комната	17,01	
7	Жилая комната	12,83		7	Жилая комната	12,05	
8	Кухня	22,59		8	Жилая комната	16,94	
9	Туалет	2,14		9	Кухня	18,25	
10	Ванная комната	4,05		10	Туалет	2,00	
11	Прихожая	10,08		11	Совмещенный санитарный узел	5,18	
	Жилая площадь	27,83		12	Прихожая	13,36	
	Площадь квартиры	66,69		13	Кладовая	2,46	
Тип 3-3-х комнатная квартира				Тип 3-3-х комнатная квартира			
12	Жилая комната	15,34		14	Жилая комната	15,93	
13	Жилая комната	16,93		15	Жилая комната	16,93	
14	Жилая комната	18,87		16	Общая комната	20,09	
15	Кухня	18,99		17	Кухня	14,05	
16	Туалет	2,91		18	Туалет	2,82	
17	Ванная комната	4,13		19	Совмещенный санитарный узел	4,43	
18	Прихожая	11,88		20	Прихожая	7,60	
19	Кладовая	2,02		21	Кладовая	3,10	
	Жилая площадь	51,14			Жилая площадь	36,02	
	Площадь квартиры	91,07			Площадь квартиры	64,92	
Тип 4-1 комнатная квартира				Тип 4-1 комнатная квартира			
20	Жилая комната	16,06		20	Жилая комната	16,06	
21	Кухня	19,68		21	Кухня	19,68	
22	Совмещенный санитарный узел	4,60		22	Совмещенный санитарный узел	4,60	
23	Прихожая	6,61		23	Прихожая	6,61	
24	Кладовая	3,10		24	Кладовая	3,10	
	Жилая площадь	16,06			Жилая площадь	16,06	
	Площадь квартиры	50,05			Площадь квартиры	50,05	
Тип 6-2-х комнатная квартира				Тип 6-2-х комнатная квартира			
25	Жилая комната	15,93		25	Жилая комната	18,87	
26	Общая комната	20,09		26	Жилая комната	16,93	
27	Кухня	14,05		27	Жилая комната	15,34	
28	Туалет	2,82		28	Кухня	18,99	
29	Совмещенный санитарный узел	4,43		29	Ванная комната	4,13	
30	Прихожая	7,60		30	Туалет	2,91	
	Жилая площадь	36,02		31	Прихожая	11,88	
	Площадь квартиры	64,92		32	Кладовая	2,02	
Тип 7-3-х комнатная квартира				Тип 7-3-х комнатная квартира			
31	Жилая комната	16,94		31	Жилая комната	16,94	
32	Жилая комната	12,05		32	Жилая комната	12,05	
33	Жилая комната	17,01		33	Жилая комната	12,83	
34	Кухня	18,25		34	Жилая комната	15,00	
35	Туалет	2,00		35	Кухня	22,61	
36	Совмещенный санитарный узел	5,18		36	Туалет	2,14	
37	Прихожая	13,36		37	Ванная комната	4,08	
38	Кладовая	2,46		38	Прихожая	10,09	
	Жилая площадь	46,00			Жилая площадь	27,83	
	Площадь квартиры	87,25			Площадь квартиры	66,72	
Тип 8-1 комнатная квартира				Тип 8-1 комнатная квартира			
39	Жилая комната	10,57		39	Жилая комната	14,81	
40	Кухня	14,34		40	Кухня	10,07	
41	Совмещенный санитарный узел	4,29		41	Совмещенный санитарный узел	4,27	
42	Прихожая	5,32		42	Прихожая	5,50	
43	Кладовая	1,60		43	Кладовая	1,60	
	Жилая площадь	10,57			Жилая площадь	14,81	
	Площадь квартиры	36,11			Площадь квартиры	36,25	
Помещения общего пользования				Помещения общего пользования			
44	Коридор	63,61		44	Коридор	63,74	
45	Лифтовой холл	12,98		45	Лифтовой холл	12,98	
46	Лестничная клетка И1	15,99		46	Лестничная клетка И1	15,99	
47	Мусоропровод	6,86		47	Мусоропровод	6,86	
48	Тамбур	7,62		48	Тамбур	7,62	
49	Ниши для инженерных коммуникаций	3,39		49	Ниши для инженерных коммуникаций	3,30	
50	Зона безопасности для МПН	2,40		50	Зона безопасности для МПН	2,40	
51	Помещение для дежурного по подьезду	15,49		51	Помещение для дежурного по подьезду	15,49	
52	Туалет	3,68		52	Туалет	3,68	
53	Помещение для почтовых ящиков	5,21		53	Помещение для почтовых ящиков	5,21	
54	Лифт пассажирский	4,50		54	Лифт пассажирский	4,50	
55	Лифт грузопассажирский	4,50		55	Лифт грузопассажирский	4,50	
56	Шахта для противодымной вентиляции	0,45		56	Шахта для противодымной вентиляции	0,45	
ИТОГО (Секция между осями Ас-Ес/12с-22с)				ИТОГО (Секция между осями Ас-Ес/1с-11с)			
	Площадь помещений общего пользования (1 этаж)	146,68			Площадь помещений общего пользования (1 этаж)	146,72	
	Жилая площадь (1 этаж)	202,43			Жилая площадь (1 этаж)	202,43	
	Площадь квартиры (1 этаж)	432,34			Площадь квартиры (1 этаж)	432,36	
	Общая площадь квартиры (1 этаж)	432,34			Общая площадь квартиры (1 этаж)	432,36	

1. За отметку 0,000 жилого дома №2 принят уровень чистого пола 1 этажа, что соответствует абсолютной отметке 42,30.

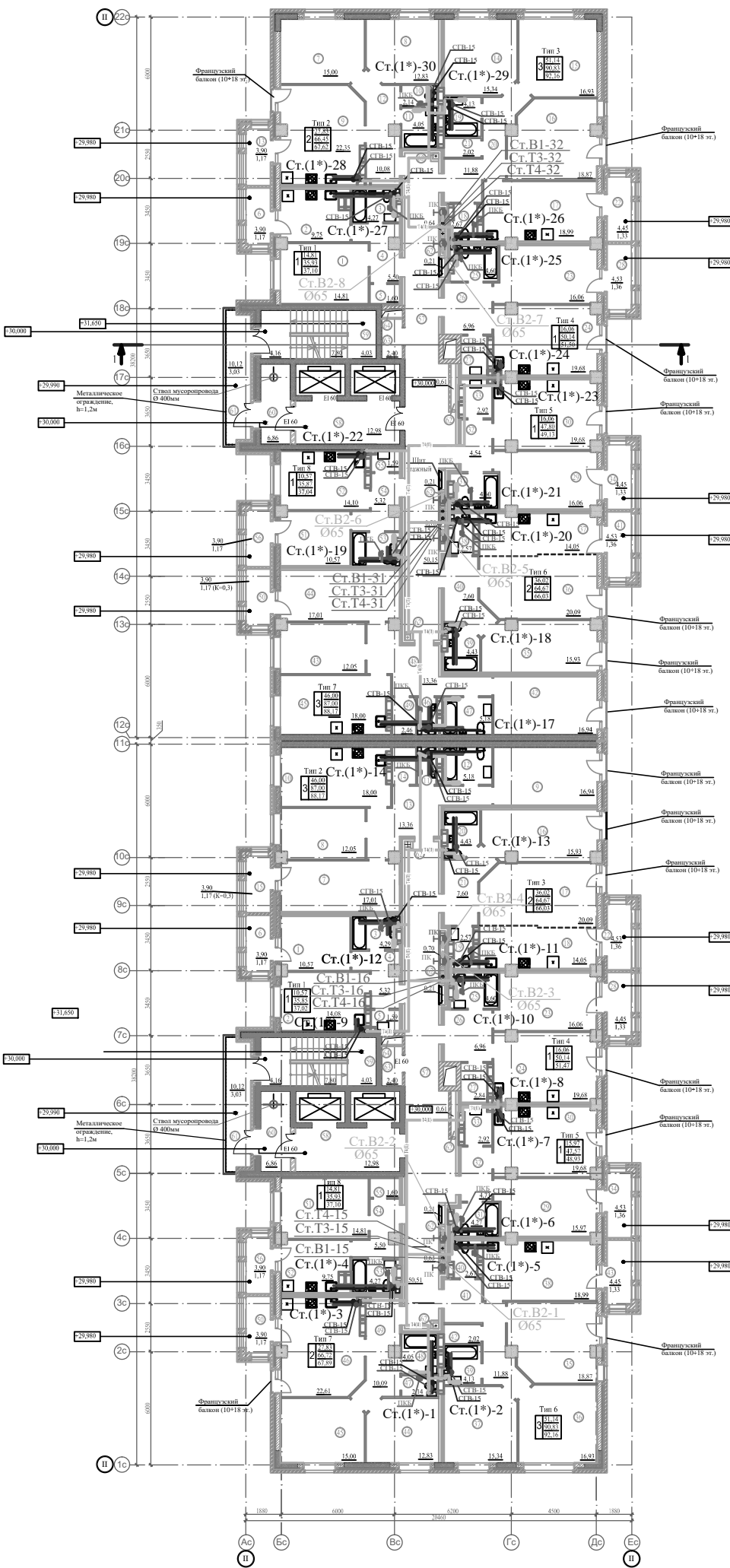
1000-ИКС-2.3		1000-ИКС-2.3	
План	Кухня	Лестница	Лифт
Тип	Маркетинг	Статус	Лист
Разработчик	Маркетинг	И	2
Получатель	Маркетинг	ООО "Газстройпроект" СРО-И1-088-15122009 № 34-875-16/262-06	

План 2 + 9 этажей
(Жилой дом № 2)



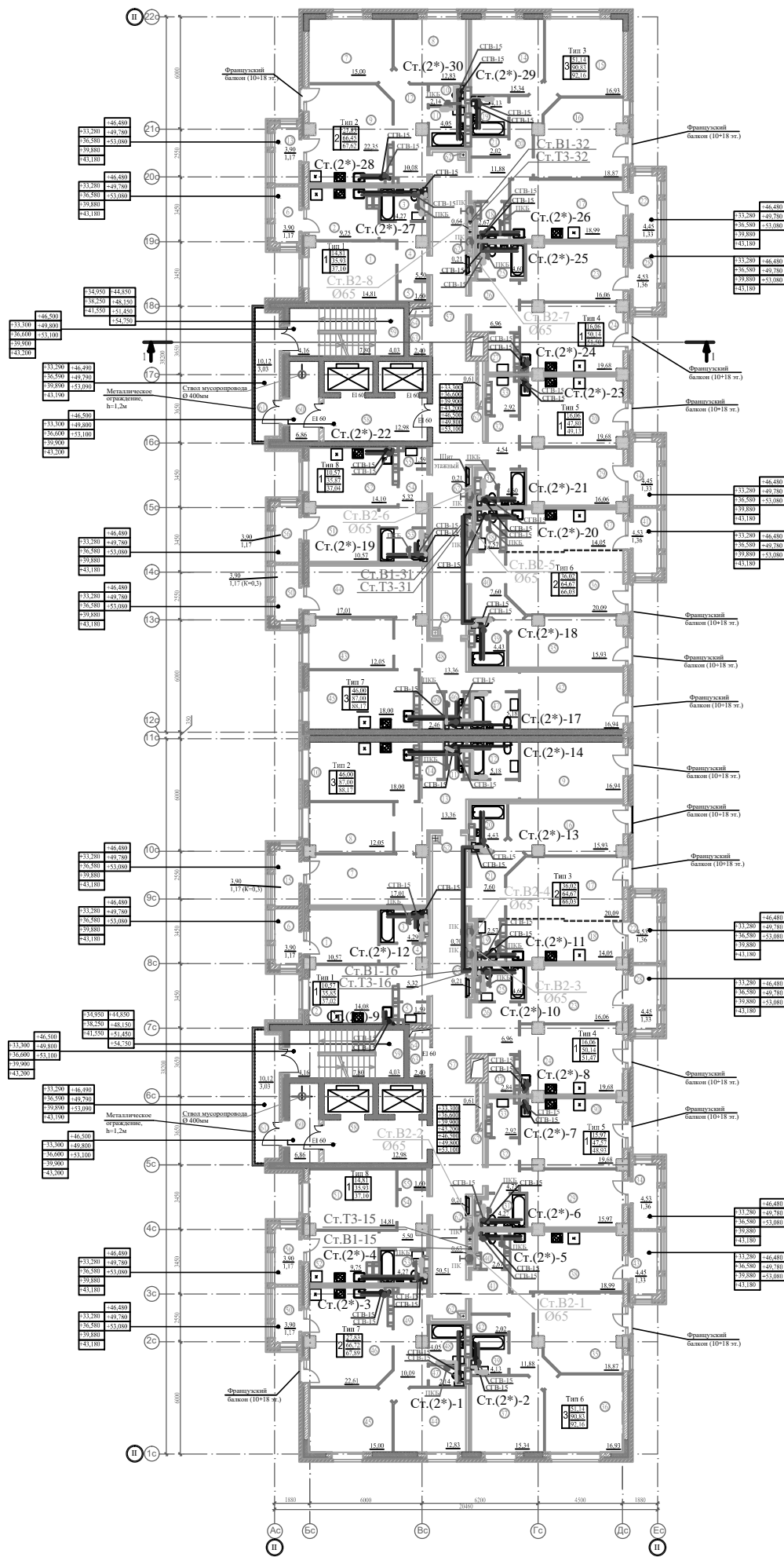
Экспликация помещений на 2-9 этажи (окончание)				Экспликация помещений на 2-9 этажи (начало)			
№ п/п	Наименование	Площадь, м²	Кат. этаж	№ п/п	Наименование	Площадь, м²	Кат. этаж
Секция между осями Ас-Ес/12с-22с				Секция между осями Ас-Ес/1с-11с			
Тип 1-1 комнатная квартира				Тип 1-1 комнатная квартира			
1	Жилая комната	14,81		1	Жилая комната	10,57	
2	Кухня	10,07		2	Кухня	14,33	
3	Совместный санитарный узел	4,27		3	Совместный санитарный узел	4,29	
4	Прихожая	5,50		4	Прихожая	5,32	
5	Кладовая	1,60		5	Кладовая	1,59	
6	Балкон (коэф.0,3)	1,17		6	Балкон (коэф.0,3)	1,17	
Жилая площадь		14,81		Жилая площадь		10,57	
Площадь квартиры		36,25		Площадь квартиры		36,10	
Общая площадь квартиры		37,42		Общая площадь квартиры		37,27	
Тип 2-2-х комнатная квартира				Тип 2-3-х комнатная квартира			
7	Жилая комната	15,00		7	Жилая комната	17,01	
8	Жилая комната	12,83		8	Жилая комната	12,05	
9	Кухня	22,59		9	Жилая комната	16,94	
10	Туалет	2,14		10	Кухня	18,25	
11	Ванная комната	4,05		11	Туалет	2,00	
12	Прихожая	10,08		12	Совместный санитарный узел	5,18	
13	Балкон (коэф.0,3)	1,17		13	Прихожая	13,36	
Жилая площадь		27,83		Кладовая		2,46	
Площадь квартиры		66,09		Балкон (коэф.0,3)		1,17	
Общая площадь квартиры		67,86		Жилая площадь		46,00	
Тип 3-3-х комнатная квартира				Тип 3-2-х комнатная квартира			
14	Жилая комната	15,34		14	Жилая комната	15,93	
15	Жилая комната	16,93		15	Общая комната	20,99	
16	Жилая комната	18,87		16	Кухня	14,05	
17	Кухня	18,99		17	Туалет	2,82	
18	Туалет	2,91		18	Совместный санитарный узел	4,43	
19	Ванная комната	4,13		19	Кладовая	2,46	
20	Прихожая	11,88		20	Балкон (коэф.0,3)	1,36	
21	Кладовая	2,02		21	Прихожая	7,60	
22	Балкон (коэф.0,3)	1,33		22	Балкон (коэф.0,3)	1,36	
Жилая площадь		51,14		Жилая площадь		36,02	
Площадь квартиры		91,07		Площадь квартиры		64,92	
Общая площадь квартиры		92,40		Общая площадь квартиры		66,28	
Тип 4-1 комнатная квартира				Тип 4-1 комнатная квартира			
23	Жилая комната	16,06		23	Жилая комната	16,06	
24	Кухня	19,68		24	Кухня	19,68	
25	Совместный санитарный узел	4,60		25	Совместный санитарный узел	4,60	
26	Прихожая	6,61		26	Прихожая	6,61	
27	Кладовая	3,10		27	Кладовая	3,10	
28	Балкон (коэф.0,3)	1,36		28	Балкон (коэф.0,3)	1,33	
Жилая площадь		16,06		Жилая площадь		16,06	
Площадь квартиры		50,05		Площадь квартиры		50,05	
Общая площадь квартиры		51,41		Общая площадь квартиры		51,38	
Тип 5-1 комнатная квартира				Тип 5-1 комнатная квартира			
29	Жилая комната	16,06		29	Жилая комната	15,97	
30	Кухня	19,68		30	Кухня	19,68	
31	Совместный санитарный узел	4,60		31	Совместный санитарный узел	4,27	
32	Прихожая	4,62		32	Прихожая	4,73	
33	Кладовая	2,96		33	Кладовая	3,04	
34	Балкон (коэф.0,3)	1,33		34	Балкон (коэф.0,3)	1,36	
Жилая площадь		16,06		Жилая площадь		15,97	
Площадь квартиры		47,92		Площадь квартиры		47,69	
Общая площадь квартиры		49,25		Общая площадь квартиры		49,05	
Тип 6-2-х комнатная квартира				Тип 6-3-х комнатная квартира			
35	Жилая комната	15,93		35	Жилая комната	18,87	
36	Общая комната	20,09		36	Жилая комната	16,93	
37	Кухня	14,05		37	Жилая комната	15,34	
38	Туалет	2,82		38	Кухня	18,99	
39	Совместный санитарный узел	4,43		39	Ванная комната	4,13	
40	Прихожая	7,60		40	Туалет	2,91	
41	Балкон (коэф.0,3)	1,36		41	Прихожая	11,88	
Жилая площадь		36,02		Кладовая		2,02	
Площадь квартиры		64,92		Балкон (коэф.0,3)		1,33	
Общая площадь квартиры		66,28		Жилая площадь		51,14	
Тип 7-3-х комнатная квартира				Тип 7-2-х комнатная квартира			
42	Жилая комната	16,94		42	Жилая комната	12,05	
43	Жилая комната	17,01		43	Жилая комната	12,83	
44	Жилая комната	18,25		44	Жилая комната	15,00	
45	Кухня	2,00		45	Кухня	22,61	
46	Туалет	2,14		46	Туалет	2,14	
47	Совместный санитарный узел	5,18		47	Туалет	2,14	
48	Прихожая	13,36		48	Ванная комната	4,05	
49	Кладовая	2,46		49	Прихожая	10,09	
50	Балкон (коэф.0,3)	1,17		50	Балкон (коэф.0,3)	1,17	
Жилая площадь		46,00		Жилая площадь		27,83	
Площадь квартиры		87,25		Площадь квартиры		66,72	
Общая площадь квартиры		88,42		Общая площадь квартиры		67,89	
Тип 8-1 комнатная квартира				Тип 8-1 комнатная квартира			
51	Жилая комната	10,57		51	Жилая комната	14,81	
52	Кухня	14,34		52	Кухня	10,07	
53	Совместный санитарный узел	4,29		53	Совместный санитарный узел	4,27	
54	Прихожая	5,32		54	Прихожая	5,50	
55	Кладовая	1,59		55	Кладовая	1,60	
56	Балкон (коэф.0,3)	1,17		56	Балкон (коэф.0,3)	1,17	
Жилая площадь		14,81		Жилая площадь		14,81	
Площадь квартиры		36,11		Площадь квартиры		36,25	
Общая площадь квартиры		37,28		Общая площадь квартиры		37,42	
Помещения общего пользования				Помещения общего пользования			
57	Коридор	30,15		57	Коридор	30,51	
58	Лифтовой холл	12,98		58	Лифтовой холл	12,98	
59	Лестничная клетка И1	15,99		59	Лестничная клетка И1	15,99	
60	Мусоропровод	6,86		60	Мусоропровод	6,86	
61	Потайный переход (коэф.0,3) через наружную воздушную зону	3,03		61	Потайный переход (коэф.0,3) через наружную воздушную зону	3,03	
62	Ниша для инженерных коммуникаций	3,19		62	Ниша для инженерных коммуникаций	3,10	
63	Зона безопасности для МГН	2,40		63	Зона безопасности для МГН	2,40	
64	Шахта для противодымной вентиляции	-		64	Шахта для противодымной вентиляции	-	
ИТОГО (Секция между осями Ас-Ес/12с-22с)		94,80		ИТОГО (Секция между осями Ас-Ес/1с-11с)		94,87	
Площадь помещений общего пользования (на 2-9 этажах)		756,80		Площадь помещений общего пользования (на 2-9 этажах)		758,66	
Жилая площадь (на этаж)		218,49		Жилая площадь (на этаж)		218,40	
Площадь квартиры (на этаж)		480,26		Площадь квартиры (на этаж)		480,05	
Общая площадь квартиры (на этаж)		490,32		Общая площадь квартиры (на этаж)		490,11	
Жилая площадь (2-9 этаж)		1747,02		Жилая площадь (2-9 этаж)		1747,20	
Площадь квартиры (2-9 этаж)		3843,88		Площадь квартиры (2-9 этаж)		3840,48	
Общая площадь квартиры (2-9 этаж)		3922,56		Общая площадь квартиры (2-9 этаж)		3920,81	

План 10-го этажа (Жилой дом № 2)



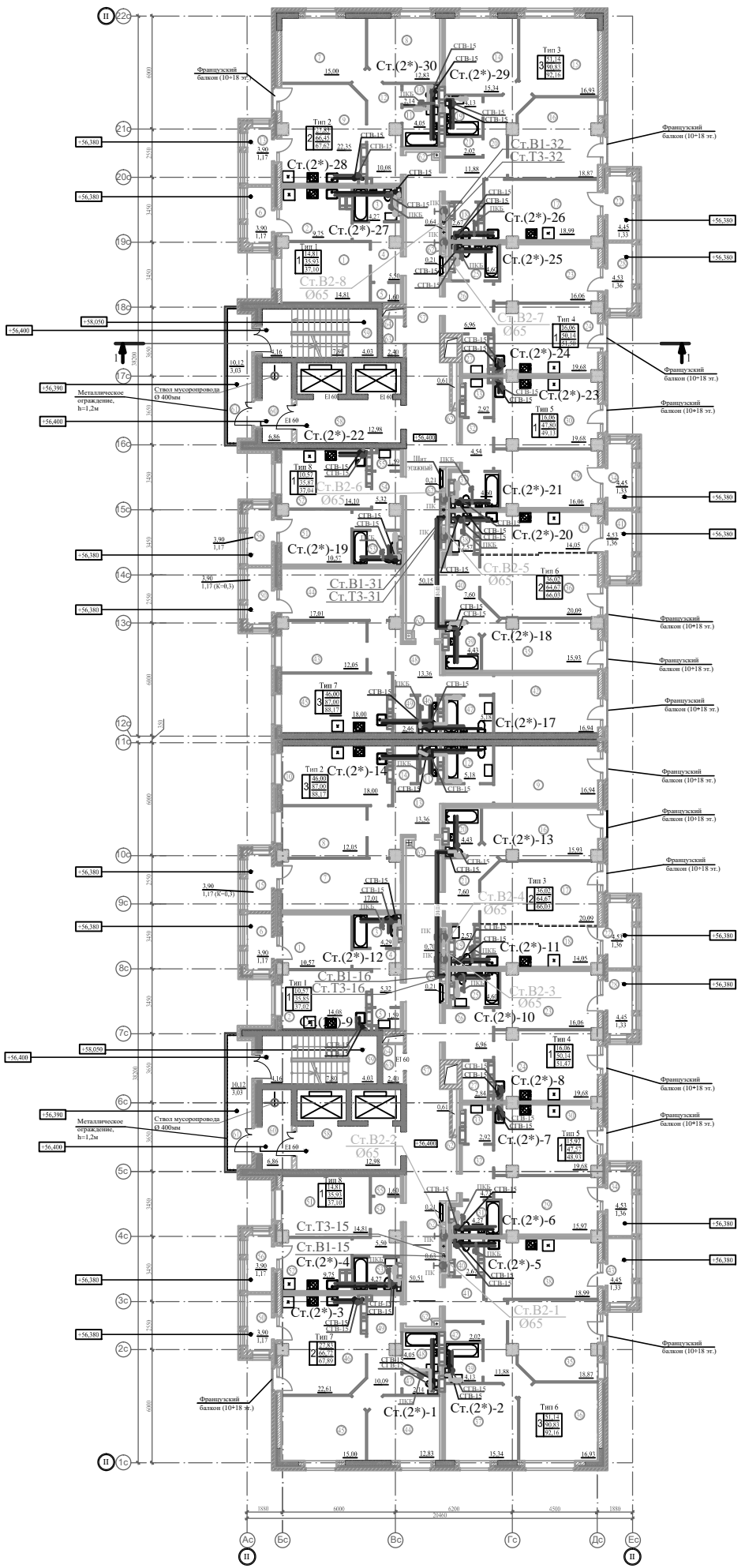
Экспликация помещений на 10-18 этажах (окончание)				Экспликация помещений на 10-18 этажах (начало)			
№ п/п	Наименование	Площадь, кв. м	Кат. помещения	№ п/п	Наименование	Площадь, кв. м	Кат. помещения
Секция между осями Ас-Ес/12с-22с				Секция между осями Ас-Ес/1с-11с			
Тип 1-1 комнатная квартира				Тип 1-1 комнатная квартира			
1	Жилая комната	14,81		1	Жилая комната	10,57	
2	Кухня	9,75		2	Кухня	14,08	
3	Совместный санитарный узел	4,27		3	Совместный санитарный узел	4,29	
4	Прихожая	5,50		4	Прихожая	5,32	
5	Кладовая	1,60		5	Кладовая	1,59	
6	Балкон (коэф.0,3)	1,17		6	Балкон (коэф.0,3)	1,17	
	Жилая площадь	14,81			Жилая площадь	10,57	
	Площадь квартиры	35,93			Площадь квартиры	35,85	
	Общая площадь квартиры	37,10			Общая площадь квартиры	37,02	
Тип 2-2-х комнатная квартира				Тип 2-2-х комнатная квартира			
7	Жилая комната	15,00		7	Жилая комната	17,01	
8	Жилая комната	12,83		8	Жилая комната	12,05	
9	Кухня	22,35		9	Жилая комната	16,94	
10	Туалет	2,14		10	Кухня	18,00	
11	Ванная комната	4,05		11	Туалет	2,00	
12	Прихожая	10,08		12	Совместный санитарный узел	5,18	
13	Балкон (коэф.0,3)	1,17		13	Прихожая	13,36	
	Жилая площадь	27,83		14	Кладовая	2,46	
	Площадь квартиры	66,45		15	Балкон (коэф.0,3)	1,17	
	Общая площадь квартиры	67,62			Жилая площадь	46,00	
Тип 3-3-х комнатная квартира				Тип 3-3-х комнатная квартира			
14	Жилая комната	15,34			Площадь квартиры	87,00	
15	Жилая комната	16,93			Общая площадь квартиры	88,17	
16	Жилая комната	18,87		Тип 3-2-х комнатная квартира			
17	Кухня	18,99		16	Жилая комната	15,93	
18	Туалет	2,67		17	Общая комната	20,09	
19	Ванная комната	4,13		18	Кухня	14,05	
20	Прихожая	11,88		19	Туалет	2,57	
21	Кладовая	2,02		20	Совместный санитарный узел	4,43	
22	Балкон (коэф.0,3)	1,33		21	Прихожая	7,60	
	Жилая площадь	51,34		22	Балкон (коэф.0,3)	1,36	
	Площадь квартиры	90,83			Жилая площадь	36,02	
	Общая площадь квартиры	92,16			Площадь квартиры	64,67	
Тип 4-1 комнатная квартира				Тип 4-1 комнатная квартира			
23	Жилая комната	16,06		23	Жилая комната	16,06	
24	Кухня	19,68		24	Кухня	19,68	
25	Совместный санитарный узел	4,60		25	Совместный санитарный узел	4,60	
26	Прихожая	6,61		26	Прихожая	6,61	
27	Кладовая	2,84		27	Кладовая	2,84	
28	Балкон (коэф.0,3)	1,36		28	Балкон (коэф.0,3)	1,33	
	Жилая площадь	16,06			Жилая площадь	16,06	
	Площадь квартиры	49,79			Площадь квартиры	49,79	
	Общая площадь квартиры	51,15			Общая площадь квартиры	51,12	
Тип 5-1 комнатная квартира				Тип 5-1 комнатная квартира			
29	Жилая комната	16,06		29	Жилая комната	15,97	
30	Кухня	19,68		30	Кухня	19,68	
31	Совместный санитарный узел	4,60		31	Совместный санитарный узел	4,27	
32	Прихожая	4,54		32	Прихожая	4,73	
33	Кладовая	2,80		33	Кладовая	2,80	
34	Балкон (коэф.0,3)	1,33		34	Балкон (коэф.0,3)	1,36	
	Жилая площадь	16,06			Жилая площадь	15,97	
	Площадь квартиры	47,68			Площадь квартиры	47,45	
	Общая площадь квартиры	49,01			Общая площадь квартиры	48,81	
Тип 6-2-х комнатная квартира				Тип 6-2-х комнатная квартира			
35	Жилая комната	15,93		35	Жилая комната	18,87	
36	Общая комната	20,09		36	Жилая комната	16,93	
37	Кухня	14,05		37	Жилая комната	15,34	
38	Туалет	2,57		38	Кухня	18,99	
39	Совместный санитарный узел	4,43		39	Ванная комната	4,13	
40	Прихожая	7,60		40	Туалет	2,67	
41	Балкон (коэф.0,3)	1,36		41	Прихожая	11,88	
	Жилая площадь	36,02		42	Кладовая	2,02	
	Площадь квартиры	64,67		43	Балкон (коэф.0,3)	1,33	
	Общая площадь квартиры	66,03			Жилая площадь	51,14	
Тип 7-3-х комнатная квартира				Тип 7-3-х комнатная квартира			
42	Жилая комната	16,94			Площадь квартиры	90,83	
43	Жилая комната	12,05			Общая площадь квартиры	92,16	
44	Жилая комната	17,01		Тип 7-2-х комнатная квартира			
45	Кухня	18,00		44	Жилая комната	12,83	
46	Туалет	2,00		45	Жилая комната	15,00	
47	Совместный санитарный узел	5,18		46	Кухня	22,63	
48	Прихожая	13,36		47	Туалет	2,14	
49	Кладовая	2,46		48	Ванная комната	4,05	
50	Балкон (коэф.0,3)	1,17		49	Прихожая	10,09	
	Жилая площадь	46,00		50	Балкон (коэф.0,3)	1,17	
	Площадь квартиры	87,00			Жилая площадь	27,83	
	Общая площадь квартиры	88,17			Площадь квартиры	66,72	
Тип 8-1 комнатная квартира				Тип 8-1 комнатная квартира			
51	Жилая комната	10,57		51	Жилая комната	14,81	
52	Кухня	14,10		52	Кухня	9,75	
53	Совместный санитарный узел	4,29		53	Совместный санитарный узел	4,27	
54	Прихожая	5,32		54	Прихожая	5,50	
55	Кладовая	1,60		55	Кладовая	1,60	
56	Балкон (коэф.0,3)	1,17		56	Балкон (коэф.0,3)	1,17	
	Жилая площадь	10,57			Жилая площадь	14,81	
	Площадь квартиры	35,87			Площадь квартиры	35,93	
	Общая площадь квартиры	37,04			Общая площадь квартиры	37,10	
Помещения общего пользования				Помещения общего пользования			
57	Коридор	50,15		57	Коридор	50,15	
58	Лифтовой холл	12,98		58	Лифтовой холл	12,98	
59	Лестничная клетка №1	15,99		59	Лестничная клетка №1	15,99	
60	Мусоропровод	6,86		60	Мусоропровод	6,86	
61	Противопожарный переход (коэф.0,3) через наружную воздушную зону	3,03		61	Противопожарный переход (коэф.0,3) через наружную воздушную зону	3,03	
62	Ниши для инженерных коммуникаций	3,19		62	Ниши для инженерных коммуникаций	3,10	
63	Зона безопасности для МПН	2,40		63	Зона безопасности для МПН	2,40	
64	Шхта для противодымной вентиляции	-		64	Шхта для противодымной вентиляции	-	
Итого (Секция между осями Ас-Ес/12с-22с)				Итого (Секция между осями Ас-Ес/1с-11с)			
	Площадь помещений общего пользования (на этаж)	84,60			Площадь помещений общего пользования (на этаж)	84,87	
	Площадь помещений общего пользования (10-18 этаж)	851,40			Площадь помещений общего пользования (10-18 этаж)	853,83	
	Жилая площадь (на этаж)	218,49			Жилая площадь (на этаж)	218,40	
	Площадь квартиры (на этаж)	478,22			Площадь квартиры (на этаж)	478,24	
	Общая площадь квартиры (на этаж)	488,28			Общая площадь квартиры (на этаж)	488,30	
	Жилая площадь (10-18 этаж)	196,61			Жилая площадь (10-18 этаж)	196,60	
	Площадь квартиры (10-18 этаж)	430,98			Площадь квартиры (10-18 этаж)	430,96	
	Общая площадь квартиры (10-18 этаж)	438,53			Общая площадь квартиры (10-18 этаж)	438,53	

План с 11 по 17 этажи
(Жилой дом № 2)



Экспликация помещений на 10-18 этажи (окончание)					Экспликация помещений на 10-18 этажи (начало)						
№ п/п	Наименование	Площадь, м²	кв. м	№ п/п	Наименование	Площадь, м²	кв. м	№ п/п	Наименование	Площадь, м²	кв. м
Секция между осями Ас-Ес/12с-22с											
Тип 1-1 - комнатная квартира											
1	Жилая комната	14,81		1	Жилая комната	10,57		1	Жилая комната	10,57	
2	Кухня	9,75		2	Кухня	14,08		2	Кухня	14,08	
3	Совместный санитарный узел	4,27		3	Совместный санитарный узел	4,29		3	Совместный санитарный узел	4,29	
4	Прихожая	5,50		4	Прихожая	5,32		4	Прихожая	5,32	
5	Кладовая	1,60		5	Кладовая	1,60		5	Кладовая	1,60	
6	Балкон (коэф.0,3)	1,17		6	Балкон (коэф.0,3)	1,17		6	Балкон (коэф.0,3)	1,17	
	Жилая площадь	14,81			Жилая площадь	10,57			Жилая площадь	10,57	
	Площадь квартиры	35,93			Площадь квартиры	35,85			Площадь квартиры	35,85	
	Общая площадь квартиры	37,10			Общая площадь квартиры	37,02			Общая площадь квартиры	37,02	
Тип 2-2 - х комнатная квартира											
7	Жилая комната	15,00		7	Жилая комната	17,01		7	Жилая комната	17,01	
8	Жилая комната	12,83		8	Жилая комната	12,05		8	Жилая комната	12,05	
9	Кухня	22,35		9	Жилая комната	16,94		9	Жилая комната	16,94	
10	Туалет	2,14		10	Кухня	18,00		10	Кухня	18,00	
11	Ванная комната	4,05		11	Туалет	2,00		11	Туалет	2,00	
12	Прихожая	10,08		12	Совместный санитарный узел	5,18		12	Совместный санитарный узел	5,18	
13	Балкон (коэф.0,3)	1,17		13	Прихожая	13,36		13	Прихожая	13,36	
	Жилая площадь	27,83		14	Кладовая	2,46		14	Кладовая	2,46	
	Площадь квартиры	66,43		15	Балкон (коэф.0,3)	1,17		15	Балкон (коэф.0,3)	1,17	
	Общая площадь квартиры	67,62			Жилая площадь	46,00			Жилая площадь	46,00	
Тип 3-3 - х комнатная квартира											
14	Жилая комната	15,34		14	Жилая комната	87,00		14	Жилая комната	87,00	
15	Жилая комната	16,93		15	Общая комната	88,17		15	Общая комната	88,17	
16	Жилая комната	18,87		16	Жилая комната	15,93		16	Жилая комната	15,93	
17	Кухня	18,99		17	Общая комната	20,09		17	Общая комната	20,09	
18	Туалет	2,67		18	Кухня	14,05		18	Кухня	14,05	
19	Ванная комната	4,13		19	Туалет	2,57		19	Туалет	2,57	
20	Прихожая	11,88		20	Совместный санитарный узел	4,43		20	Совместный санитарный узел	4,43	
21	Кладовая	2,02		21	Прихожая	7,60		21	Прихожая	7,60	
22	Балкон (коэф.0,3)	1,33		22	Балкон (коэф.0,3)	1,36		22	Балкон (коэф.0,3)	1,36	
	Жилая площадь	51,14			Жилая площадь	36,02			Жилая площадь	36,02	
	Площадь квартиры	90,83			Площадь квартиры	64,67			Площадь квартиры	64,67	
	Общая площадь квартиры	92,16			Общая площадь квартиры	66,03			Общая площадь квартиры	66,03	
Тип 4-1 - комнатная квартира											
23	Жилая комната	16,06		23	Жилая комната	16,06		23	Жилая комната	16,06	
24	Кухня	19,68		24	Кухня	19,68		24	Кухня	19,68	
25	Совместный санитарный узел	4,60		25	Совместный санитарный узел	4,60		25	Совместный санитарный узел	4,60	
26	Прихожая	6,61		26	Прихожая	6,61		26	Прихожая	6,61	
27	Кладовая	2,84		27	Кладовая	2,84		27	Кладовая	2,84	
28	Балкон (коэф.0,3)	1,36		28	Балкон (коэф.0,3)	1,33		28	Балкон (коэф.0,3)	1,33	
	Жилая площадь	16,06			Жилая площадь	16,06			Жилая площадь	16,06	
	Площадь квартиры	49,79			Площадь квартиры	49,79			Площадь квартиры	49,79	
	Общая площадь квартиры	51,15			Общая площадь квартиры	51,12			Общая площадь квартиры	51,12	
Тип 5-1 - комнатная квартира											
29	Жилая комната	16,06		29	Жилая комната	15,97		29	Жилая комната	15,97	
30	Кухня	19,68		30	Кухня	19,68		30	Кухня	19,68	
31	Совместный санитарный узел	4,60		31	Совместный санитарный узел	4,27		31	Совместный санитарный узел	4,27	
32	Прихожая	4,54		32	Прихожая	4,73		32	Прихожая	4,73	
33	Кладовая	2,80		33	Кладовая	2,80		33	Кладовая	2,80	
34	Балкон (коэф.0,3)	1,33		34	Балкон (коэф.0,3)	1,36		34	Балкон (коэф.0,3)	1,36	
	Жилая площадь	16,06			Жилая площадь	15,97			Жилая площадь	15,97	
	Площадь квартиры	47,68			Площадь квартиры	47,45			Площадь квартиры	47,45	
	Общая площадь квартиры	49,01			Общая площадь квартиры	48,81			Общая площадь квартиры	48,81	
Тип 6-2 - х комнатная квартира											
35	Жилая комната	15,93		35	Жилая комната	18,87		35	Жилая комната	18,87	
36	Общая комната	20,09		36	Жилая комната	16,93		36	Жилая комната	16,93	
37	Кухня	14,05		37	Жилая комната	15,34		37	Жилая комната	15,34	
38	Туалет	2,57		38	Кухня	18,99		38	Кухня	18,99	
39	Совместный санитарный узел	4,43		39	Совместный санитарный узел	4,13		39	Совместный санитарный узел	4,13	
40	Прихожая	7,60		40	Туалет	2,67		40	Туалет	2,67	
41	Балкон (коэф.0,3)	1,36		41	Прихожая	11,88		41	Прихожая	11,88	
	Жилая площадь	36,02		42	Кладовая	2,02		42	Кладовая	2,02	
	Площадь квартиры	64,67		43	Балкон (коэф.0,3)	1,33		43	Балкон (коэф.0,3)	1,33	
	Общая площадь квартиры	66,03			Жилая площадь	51,14			Жилая площадь	51,14	
Тип 7-3 - х комнатная квартира											
42	Жилая комната	16,94		42	Жилая комната	90,83		42	Жилая комната	90,83	
43	Жилая комната	12,05		43	Жилая комната	92,16		43	Жилая комната	92,16	
44	Жилая комната	17,01		44	Жилая комната	15,83		44	Жилая комната	15,83	
45	Жилая комната	18,00		45	Жилая комната	15,00		45	Жилая комната	15,00	
46	Туалет	2,00		46	Кухня	22,61		46	Кухня	22,61	
47	Совместный санитарный узел	5,18		47	Туалет	2,14		47	Туалет	2,14	
48	Прихожая	13,36		48	Ванная комната	4,05		48	Ванная комната	4,05	
49	Кладовая	2,46		49	Прихожая	10,09		49	Прихожая	10,09	
50	Балкон (коэф.0,3)	1,17		50	Балкон (коэф.0,3)	1,17		50	Балкон (коэф.0,3)	1,17	
	Жилая площадь	46,00			Жилая площадь	27,83			Жилая площадь	27,83	
	Площадь квартиры	87,00			Площадь квартиры	66,72			Площадь квартиры	66,72	
	Общая площадь квартиры	88,17			Общая площадь квартиры	67,89			Общая площадь квартиры	67,89	
Тип 8-1 - комнатная квартира											
51	Жилая комната	10,57		51	Жилая комната	14,81		51	Жилая комната	14,81	
52	Кухня	14,10		52	Кухня	9,75		52	Кухня	9,75	
53	Совместный санитарный узел	4,29		53	Совместный санитарный узел	4,27		53	Совместный санитарный узел	4,27	
54	Прихожая	5,32		54	Прихожая	5,50		54	Прихожая	5,50	
55	Кладовая	1,59		55	Кладовая	1,60		55	Кладовая	1,60	
56	Балкон (коэф.0,3)	1,17		56	Балкон (коэф.0,3)	1,17		56	Балкон (коэф.0,3)	1,17	
	Жилая площадь	10,57			Жилая площадь	14,81			Жилая площадь	14,81	
	Площадь квартиры	35,87			Площадь квартиры	35,93			Площадь квартиры	35,93	
	Общая площадь квартиры	37,04			Общая площадь квартиры	37,10			Общая площадь квартиры	37,10	
Помещения общего пользования											
57	Коридор	30,15		57	Коридор	30,51		57	Коридор	30,51	
58	Лифтовой холл	12,98		58	Лифтовой холл	12,98		58	Лифтовой холл	12,98	
59	Лестничная клетка Н1	15,99		59	Лестничная клетка Н1	15,99		59	Лестничная клетка Н1	15,99	
60	Мусоропровод	6,86		60	Мусоропровод	6,86		60	Мусоропровод	6,86	
61	Потолочный переход (коэф.0,3) через наружную воздушную зону	3,03		61	Потолочный переход (коэф.0,3) через наружную воздушную зону	3,03		61	Потолочный переход (коэф.0,3) через наружную воздушную зону	3,03	
62	Низы для инженерных коммуникаций	3,19		62	Низы для инженерных коммуникаций	3,10		62	Низы для инженерных коммуникаций	3,10	
63	Зона безопасности для МГН	2,40		63	Зона безопасности для МГН	2,40		63	Зона безопасности для МГН	2,40	
64	Шхота для противодымной вентиляции	-		64	Шхота для противодымной вентиляции	-		64	Шхота для противодымной вентиляции	-	
ИТОГО (Секция между осями Ас-Ес/12с-22с)											
	Площадь помещений общего пользования (на этаж)	94,60			Площадь помещений общего пользования (на этаж)	94,87			Площадь помещений общего пользования (на этаж)	94,87	
	Площадь помещений общего пользования (на 10-18 этаж)	851,40			Площадь помещений общего пользования (на 10-18 этаж)	853,83			Площадь помещений общего пользования (на 10-18 этаж)	853,83	
	Жилая площадь (на этаж)	218,49			Жилая площадь (на этаж)	218,40			Жилая площадь (на этаж)	218,40	
	Площадь квартиры (на этаж)	478,22			Площадь квартиры (на этаж)	478,24			Площадь квартиры (на этаж)	478,24	
	Общая площадь квартиры (на этаж)	488,28			Общая площадь квартиры (на этаж)	488,30			Общая площадь квартиры (на этаж)	488,30	
	Жилая площадь (10-18 этаж)	966,6			Жилая площадь (10-18 этаж)	966,60			Жилая площадь (10-18 этаж)	966,60	
	Площадь квартиры (10-18 этаж)	4932,6			Площадь квартиры (10-18 этаж)	4943,6			Площадь квартиры (10-18 этаж)	4943,6	
	Общая площадь квартиры (10-18 этаж)	4942,2			Общая площадь квартиры (10-18 этаж)	4947,9			Общая площадь квартиры (10-18 этаж)	4947,9	

План 18-го этажа
(Жилой дом № 2)



Экспликация помещений на 10-18 этажи (окончание)

Номер помещения	Наименование	Площадь, м²	Кат. гос.
Секция между осями Ас-Ес/12с-22с			
Тип 1-1 комнатная квартира			
1	Жилая комната	14,81	
2	Кухня	9,75	
3	Совместный санитарный узел	4,27	
4	Прихожая	5,50	
5	Кладовая	1,60	
6	Балкон (коэф.0,3)	1,17	
	Жилая площадь	14,81	
	Площадь квартиры	35,93	
	Общая площадь квартиры	37,10	
Тип 2-2-х комнатная квартира			
7	Жилая комната	15,00	
8	Жилая комната	12,83	
9	Кухня	22,35	
10	Туалет	2,14	
11	Ванная комната	4,05	
12	Прихожая	10,08	
13	Балкон (коэф.0,3)	1,17	
	Жилая площадь	27,83	
	Площадь квартиры	66,45	
	Общая площадь квартиры	67,62	
Тип 3-4-х комнатная квартира			
14	Жилая комната	15,34	
15	Жилая комната	16,93	
16	Жилая комната	18,87	
17	Кухня	7,67	
18	Туалет	4,13	
19	Ванная комната	11,88	
20	Прихожая	2,02	
21	Кладовая	1,33	
	Жилая площадь	51,14	
	Площадь квартиры	90,83	
	Общая площадь квартиры	92,16	
Тип 4-1 комнатная квартира			
23	Жилая комната	16,06	
24	Кухня	19,68	
25	Совместный санитарный узел	4,60	
26	Прихожая	6,61	
27	Кладовая	2,84	
28	Балкон (коэф.0,3)	1,36	
	Жилая площадь	16,06	
	Площадь квартиры	49,79	
	Общая площадь квартиры	51,15	
Тип 5-1 комнатная квартира			
29	Жилая комната	16,06	
30	Кухня	19,68	
31	Совместный санитарный узел	4,60	
32	Прихожая	4,54	
33	Кладовая	2,80	
34	Балкон (коэф.0,3)	1,33	
	Жилая площадь	16,06	
	Площадь квартиры	47,68	
	Общая площадь квартиры	49,01	
Тип 6-2-х комнатная квартира			
35	Жилая комната	15,93	
36	Общая комната	20,09	
37	Кухня	14,05	
38	Туалет	2,57	
39	Совместный санитарный узел	4,43	
40	Прихожая	7,60	
41	Балкон (коэф.0,3)	1,36	
	Жилая площадь	36,02	
	Площадь квартиры	64,67	
	Общая площадь квартиры	66,03	
Тип 7-3-х комнатная квартира			
42	Жилая комната	16,94	
43	Жилая комната	12,05	
44	Жилая комната	17,01	
45	Кухня	18,00	
46	Туалет	2,20	
47	Совместный санитарный узел	5,18	
48	Прихожая	13,36	
49	Кладовая	2,46	
50	Балкон (коэф.0,3)	1,17	
	Жилая площадь	46,00	
	Площадь квартиры	87,00	
	Общая площадь квартиры	88,17	
Тип 8-1 комнатная квартира			
51	Жилая комната	10,57	
52	Кухня	14,10	
53	Совместный санитарный узел	4,29	
54	Прихожая	5,32	
55	Кладовая	1,59	
56	Балкон (коэф.0,3)	1,17	
	Жилая площадь	10,57	
	Площадь квартиры	35,87	
	Общая площадь квартиры	37,04	
Помещения общего пользования			
57	Коридор	30,15	
58	Лифтовой холл	12,98	
59	Лестничная клетка И1	15,99	
60	Мусоропровод	6,86	
61	Противопожарный переход (коэф.0,3) через наружную воздушную зону	3,03	
62	Ниши для инженерных коммуникаций	7,19	
63	Зона безопасности для МГН	2,40	
64	Шахта для противодымной вентиляции	-	
ИТОГО (Секция между осями Ас-Ес/12с-22с):	Площадь помещений общего пользования на этаже	94,60	
	Площадь помещений общего пользования (10-18 этажи)	851,40	
	Жилая площадь (на этаж)	218,49	
	Площадь квартиры (на этаж)	478,22	
	Общая площадь квартиры (на этаж)	488,28	
	Жилая площадь (10-18 этаж)	1966,0	
	Площадь квартиры (10-18 этаж)	4901,98	
	Общая площадь квартиры (10-18 этаж)	4994,12	

Экспликация помещений на 10-18 этажи (начало)

Номер помещения	Наименование	Площадь, м²	Кат. гос.
Секция между осями Ас-Ес/1с-11с			
Тип 1-1 комнатная квартира			
1	Жилая комната	10,57	
2	Кухня	14,08	
3	Совместный санитарный узел	4,29	
4	Прихожая	5,32	
5	Кладовая	1,59	
6	Балкон (коэф.0,3)	1,17	
	Жилая площадь	10,57	
	Площадь квартиры	35,85	
	Общая площадь квартиры	37,02	
Тип 2-3-х комнатная квартира			
7	Жилая комната	17,01	
8	Жилая комната	12,05	
9	Жилая комната	16,94	
10	Кухня	18,00	
11	Туалет	2,00	
12	Совместный санитарный узел	5,18	
13	Прихожая	13,36	
14	Кладовая	2,46	
15	Балкон (коэф.0,3)	1,17	
	Жилая площадь	46,00	
	Площадь квартиры	87,00	
	Общая площадь квартиры	88,17	
Тип 3-2-х комнатная квартира			
16	Жилая комната	15,93	
17	Общая комната	20,09	
18	Кухня	14,05	
19	Туалет	2,57	
20	Совместный санитарный узел	4,43	
21	Прихожая	7,60	
22	Балкон (коэф.0,3)	1,36	
	Жилая площадь	16,02	
	Площадь квартиры	64,67	
	Общая площадь квартиры	66,03	
Тип 4-1 комнатная квартира			
23	Жилая комната	16,06	
24	Кухня	19,68	
25	Совместный санитарный узел	4,60	
26	Прихожая	6,61	
27	Кладовая	2,84	
28	Балкон (коэф.0,3)	1,33	
	Жилая площадь	16,06	
	Площадь квартиры	49,79	
	Общая площадь квартиры	51,12	
Тип 5-1 комнатная квартира			
29	Жилая комната	15,97	
30	Кухня	19,68	
31	Совместный санитарный узел	4,27	
32	Прихожая	4,73	
33	Кладовая	2,80	
34	Балкон (коэф.0,3)	1,36	
	Жилая площадь	15,97	
	Площадь квартиры	47,45	
	Общая площадь квартиры	48,81	
Тип 6-3-х комнатная квартира			
35	Жилая комната	18,87	
36	Жилая комната	16,93	
37	Жилая комната	15,34	
38	Кухня	18,99	
39	Туалет	4,13	
40	Ванная комната	2,67	
41	Прихожая	11,88	
42	Кладовая	2,02	
43	Балкон (коэф.0,3)	1,33	
	Жилая площадь	51,14	
	Площадь квартиры	90,83	
	Общая площадь квартиры	92,16	
Тип 7-2-х комнатная квартира			
44	Жилая комната	12,83	
45	Жилая комната	15,00	
46	Кухня	22,61	
47	Туалет	2,14	
48	Ванная комната	4,05	
49	Прихожая	10,09	
50	Балкон (коэф.0,3)	1,17	
	Жилая площадь	27,83	
	Площадь квартиры	66,72	
	Общая площадь квартиры	67,89	
Тип 8-1 комнатная квартира			
51	Жилая комната	14,81	
52	Кухня	9,75	
53	Совместный санитарный узел	4,27	
54	Прихожая	5,50	
55	Кладовая	1,60	
56	Балкон (коэф.0,3)	1,17	
	Жилая площадь	14,81	
	Площадь квартиры	35,93	
	Общая площадь квартиры	37,10	
Помещения общего пользования			
57	Коридор	30,51	
58	Лифтовой холл	12,98	
59	Лестничная клетка И1	15,99	
60	Мусоропровод	6,86	
61	Противопожарный переход (коэф.0,3) через наружную воздушную зону	3,10	
62	Ниши для инженерных коммуникаций	3,10	
63	Зона безопасности для МГН	2,40	
64	Шахта для противодымной вентиляции	-	
ИТОГО (Секция между осями Ас-Ес/1с-11с):	Площадь помещений общего пользования на этаже	94,87	
	Площадь помещений общего пользования (10-18 этажи)	853,83	
	Жилая площадь (на этаж)	218,60	
	Площадь квартиры (на этаж)	478,24	
	Общая площадь квартиры (на этаж)	488,30	
	Жилая площадь (10-18 этаж)	1966,8	
	Площадь квартиры (10-18 этаж)	4904,16	
	Общая площадь квартиры (10-18 этаж)	4994,76	

М.П. Проект

ИП	Мерфилов	Степанов	Лисов
Разработчик	Мерфилов	Степанов	Лисов
Проектировщик	Мерфилов	Степанов	Лисов

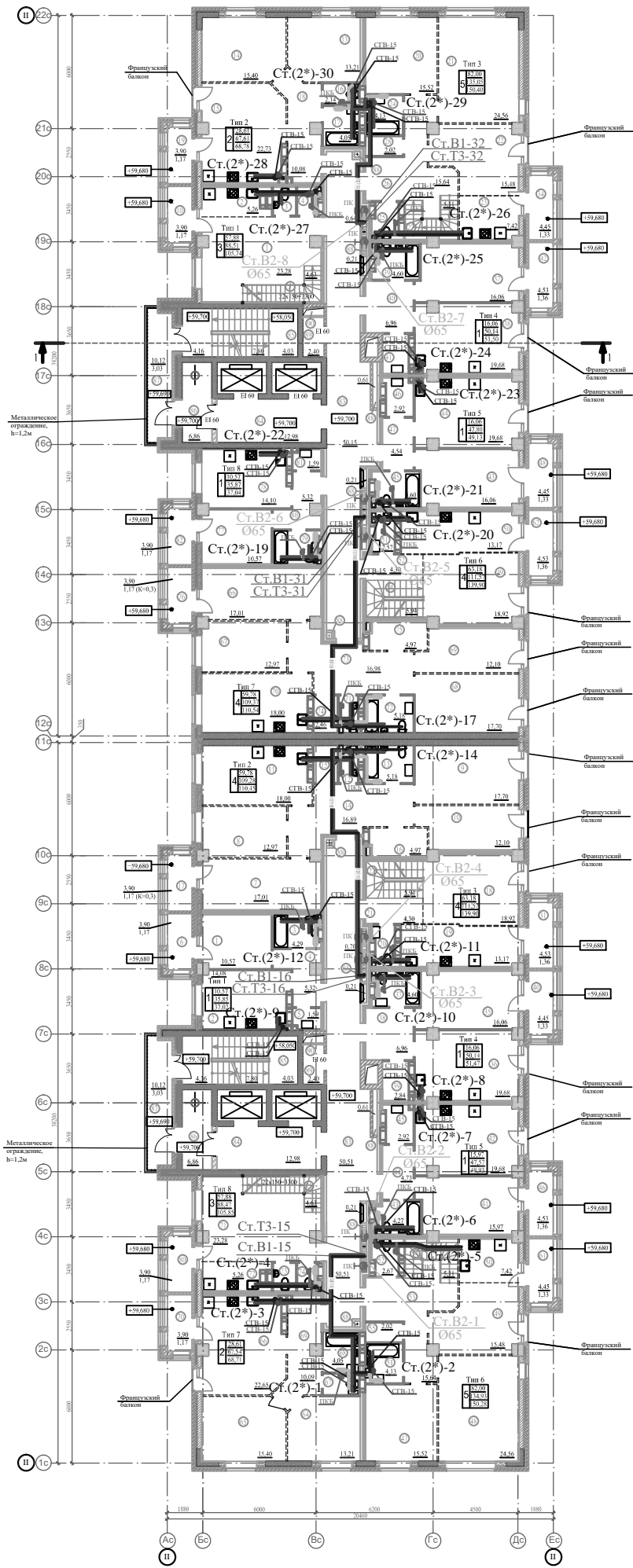
1009-100С.2.3
 Комплекс из пятиэтажных жилых домов и офисных помещений и подземной стоянки автомобилей, расположенный по адресу ул. Жердевская, 12 в Советском районе г. Волгограда. Этап 1: Жилой дом 1, 2, 3, 4, 5, 6, 7, 8, 9, 10, 11, 12, 13, 14, 15, 16, 17, 18, 19, 20, 21, 22, 23, 24, 25, 26, 27, 28, 29, 30, 31, 32, 33, 34, 35, 36, 37, 38, 39, 40, 41, 42, 43, 44, 45, 46, 47, 48, 49, 50, 51, 52, 53, 54, 55, 56, 57, 58, 59, 60, 61, 62, 63, 64, 65, 66, 67, 68, 69, 70, 71, 72, 73, 74, 75, 76, 77, 78, 79, 80, 81, 82, 83, 84, 85, 86, 87, 88, 89, 90, 91, 92, 93, 94, 95, 96, 97, 98, 99, 100.

Жилой дом № 2
(II этап строительства)

План 18-го этажа

ООО "Газэнергопроект"
СРО-П-088-15123009
№ 34-575-16/202-06

План 19-го этажа
(Жилой дом № 2)



Экспликация помещений на 19 этаже (окончание)

№ п/п	Наименование	Площадь, м ²	Кол-во
Секция между осями Ас-Ес/12с-22с			
Тип 1-3 - х комнатная квартира (19-20 этаж)			
1	Общая комната	23,28	
2	Кухня-ниша	5,26	
3	Туалет	1,78	
4	Кладовая	1,51	
5	Лестница	4,63	
6	Жилая комната	12,70	
7	Жилая комната	21,90	
8	Совместный санитарный узел	8,43	
9	Коридор	9,82	
10	Балкон (коэф.0,3)	1,17	
11	Балкон (коэф.0,3)	2,40	
12	Открытая терраса (коэф.0,3)	13,66	
	Жилая площадь	57,88	
	Площадь квартиры	88,51	
	Общая площадь квартиры	105,74	
Тип 2-2 - х комнатная квартира			
13	Жилая комната	13,21	
14	Жилая комната	15,40	
15	Кухня	22,73	
16	Туалет	2,14	
17	Ванная комната	4,05	
18	Прихожая	10,08	
19	Балкон (коэф.0,3)	1,17	
	Жилая площадь	28,61	
	Площадь квартиры	67,61	
	Общая площадь квартиры	68,78	
Тип 3-5 - ти комнатная квартира (19-20 этаж)			
20	Жилая комната	15,52	
21	Жилая комната	24,56	
22	Общая комната	15,48	
23	Кухня-ниша	7,42	
24	Ванная комната	4,13	
25	Туалет	2,67	
26	Прихожая	15,64	
27	Лестница	5,32	
28	Кладовая	2,02	
29	Жилая комната	13,92	
30	Жилая комната	12,52	
31	Туалет	2,67	
32	Холл	8,89	
33	Гардеробная	4,29	
34	Балкон (коэф.0,3)	1,33	
35	Балкон (коэф.0,3)	1,33	
36	Открытая терраса (коэф.0,3)	12,69	
	Жилая площадь	82,00	
	Площадь квартиры	135,05	
	Общая площадь квартиры	150,40	
Тип 4-1 - комнатная квартира			
37	Жилая комната	16,06	
38	Кухня	19,68	
39	Совместный санитарный узел	4,60	
40	Прихожая	6,61	
41	Кладовая	2,84	
42	Балкон (коэф.0,3)	1,36	
	Жилая площадь	16,06	
	Площадь квартиры	49,79	
	Общая площадь квартиры	51,15	
Тип 5-1 - комнатная квартира			
43	Жилая комната	16,06	
44	Кухня	19,68	
45	Совместный санитарный узел	4,60	
46	Прихожая	4,54	
47	Кладовая	2,80	
48	Балкон (коэф.0,3)	1,33	
	Жилая площадь	16,06	
	Площадь квартиры	47,68	
	Общая площадь квартиры	49,01	
Тип 6-4 - х комнатная квартира (19-20 этаж)			
49	Общая комната	18,92	
50	Кухня-ниша	13,17	
51	Туалет	2,57	
52	Прихожая	4,30	
53	Лестница	5,94	
54	Жилая комната	20,62	
55	Жилая комната	11,12	
56	Жилая комната	12,52	
57	Ванная комната	3,86	
58	Туалет	2,57	
59	Коридор	10,58	
60	Встроенный шкаф	3,10	
61	Кладовая	2,30	
62	Балкон (коэф.0,3)	1,36	
63	Балкон (коэф.0,3)	1,36	
64	Балкон (коэф.0,3)	1,17	
65	Открытая терраса (коэф.0,3)	24,44	
	Жилая площадь	63,18	
	Площадь квартиры	111,57	
	Общая площадь квартиры	139,90	
Тип 7-4 - х комнатная квартира			
66	Жилая комната	17,01	
67	Жилая комната	12,97	
68	Жилая комната	17,70	
69	Жилая комната	12,10	
70	Кухня	18,00	
71	Туалет	2,80	
72	Совместный санитарный узел	5,18	
73	Прихожая	16,98	
74	Кладовая	2,46	
75	Гардеробная	4,97	
76	Балкон (коэф.0,3)	1,17	
	Жилая площадь	99,78	
	Площадь квартиры	189,37	
	Общая площадь квартиры	110,54	
Тип 8-1 - комнатная квартира			
77	Жилая комната	10,57	
78	Кухня	14,10	
79	Совместный санитарный узел	4,29	
80	Прихожая	5,32	
81	Кладовая	1,59	
82	Балкон (коэф.0,3)	1,17	
	Жилая площадь	10,57	
	Площадь квартиры	35,87	
	Общая площадь квартиры	37,04	
Помещения общего пользования			
83	Коридор	50,13	
84	Лифтовой холл	12,98	
85	Лестничная клетка Н1	15,99	
86	Мусоромовод	6,86	
87	Противопожарный переход (коэф.0,3) через наружную воздушную зону	3,03	
88	Ниши для инженерных коммуникаций	3,41	
89	Зона безопасности для МГН	2,40	
90	Шахта для противодымной вентиляции	-	
	ИТОГО (секция между осями Ас-Ес/12с-22с)	94,82	
	Площадь помещений общего пользования (19-20 этаж)	94,82	
	Жилая площадь (19,20 этаж (2-х ур. кв))	334,14	
	Площадь квартиры (19,20 этаж (2-х ур. кв))	645,45	
	Общая площадь квартиры (19,20 этаж (2-х ур. кв))	712,56	

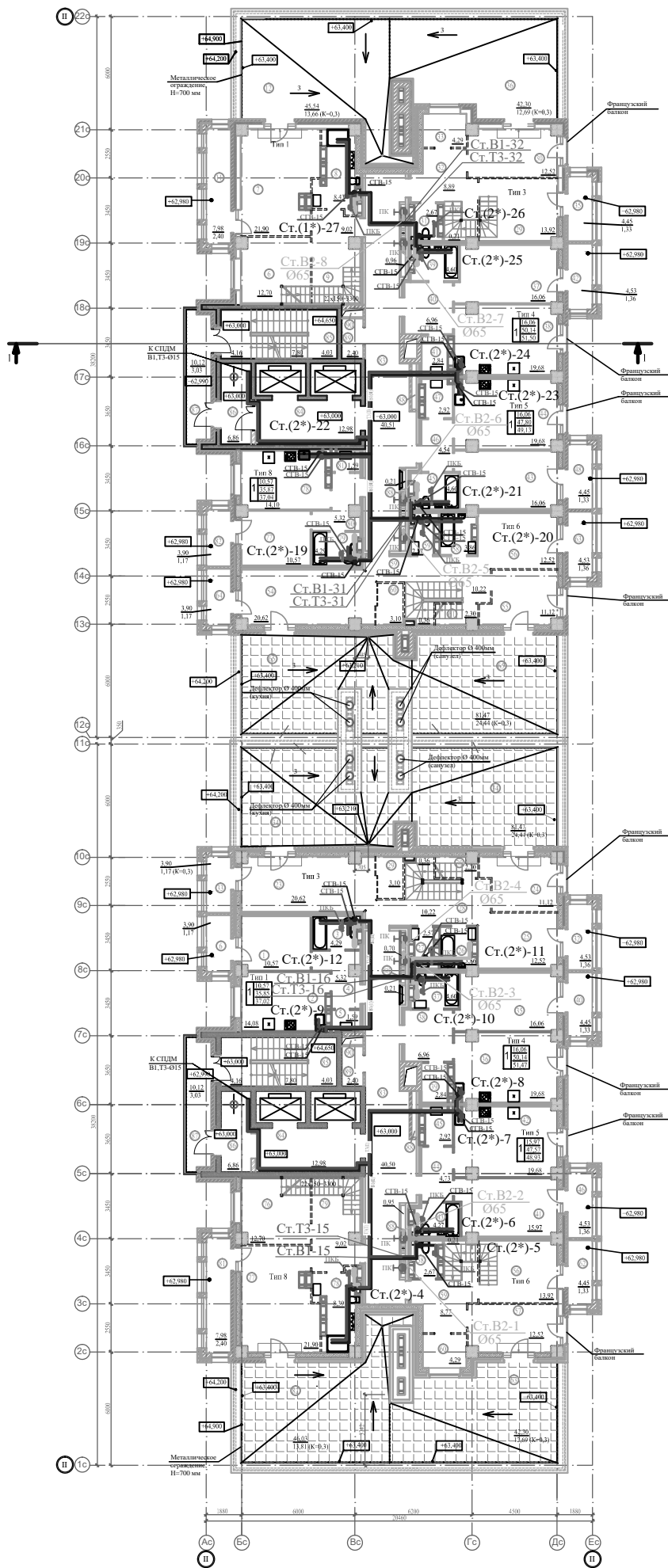
Примечание:
В экспликации помещений учтены площади двухуровневых квартир, расположенных на 20 этаже.

Экспликация помещений на 19 этаж (начало)

№ п/п	Наименование	Площадь, м ²	Кол-во
Секция между осями Ас-Ес/12с-11с			
Тип 1-1 - комнатная квартира			
1	Жилая комната	10,57	
2	Кухня	14,08	
3	Совместный санитарный узел	4,29	
4	Прихожая	5,32	
5	Кладовая	1,59	
6	Балкон (коэф.0,3)	1,17	
	Жилая площадь	10,57	
	Площадь квартиры	35,85	
	Общая площадь квартиры	37,02	
Тип 2-4 - х комнатная квартира			
7	Жилая комната	17,01	
8	Жилая комната	12,97	
9	Жилая комната	17,70	
10	Жилая комната	12,10	
11	Кухня	18,00	
12	Туалет	2,80	
13	Совместный санитарный узел	5,18	
14	Прихожая	16,99	
15	Кладовая	2,46	
16	Гардеробная	4,97	
17	Балкон (коэф.0,3)	1,17	
	Жилая площадь	99,78	
	Площадь квартиры	189,28	
	Общая площадь квартиры	110,45	
Тип 3-4 - х комнатная квартира (19-20 этаж)			
18	Общая комната	18,92	
19	Кухня-ниша	13,17	
20	Туалет	2,57	
21	Прихожая	4,30	
22	Лестница	5,94	
23	Жилая комната	20,62	
24	Жилая комната	11,12	
25	Жилая комната	12,52	
26	Ванная комната	3,86	
27	Туалет	2,57	
28	Коридор	10,58	
29	Встроенный шкаф	3,10	
30	Кладовая	2,30	
31	Балкон (коэф.0,3)	1,36	
32	Балкон (коэф.0,3)	1,36	
33	Балкон (коэф.0,3)	1,17	
34	Открытая терраса (коэф.0,3)	24,44	
	Жилая площадь	63,18	
	Площадь квартиры	111,57	
	Общая площадь квартиры	139,90	
Тип 4-1 - комнатная квартира			
35	Жилая комната	16,06	
36	Кухня	19,68	
37	Совместный санитарный узел	4,60	
38	Прихожая	6,61	
39	Кладовая	2,84	
40	Балкон (коэф.0,3)	1,33	
	Жилая площадь	16,06	
	Площадь квартиры	49,79	
	Общая площадь квартиры	51,12	
Тип 5-1 - комнатная квартира			
41	Жилая комната	15,97	
42	Кухня	19,68	
43	Совместный санитарный узел	4,27	
44	Прихожая	4,73	
45	Кладовая	2,80	
46	Балкон (коэф.0,3)	1,36	
	Жилая площадь	15,97	
	Площадь квартиры	47,45	
	Общая площадь квартиры	48,81	
Тип 6-5 - ти комнатная квартира (19-20 этаж)			
47	Жилая комната	15,52	
48	Жилая комната	24,56	
49	Общая комната	15,48	
50	Кухня-ниша	7,42	
51	Ванная комната	4,13	
52	Туалет	2,67	
53	Прихожая	15,64	
54	Лестница	5,32	
55	Кладовая	2,02	
56	Жилая комната	13,92	
57	Жилая комната	12,52	
58	Туалет	2,67	
59	Холл	8,77	
60	Гардеробная	4,29	
61	Балкон (коэф.0,3)	1,33	
62	Балкон (коэф.0,3)	1,33	
63	Открытая терраса (коэф.0,3)	12,69	
	Жилая площадь	82,00	
	Площадь квартиры	134,93	
	Общая площадь квартиры	150,28	
Тип 7-2 - х комнатная квартира			
64	Жилая комната	13,21	
65	Жилая комната	15,40	
66	Кухня	22,65	
67	Туалет	2,14	
68	Ванная комната	4,05	
69	Прихожая	10,09	
70	Балкон (коэф.0,3)	1,17	
	Жилая площадь	28,61	
	Площадь квартиры	67,54	
	Общая площадь квартиры	68,71	
Тип 8-3 - х комнатная квартира (19-20 этаж)			
71	Общая комната	23,28	
72	Кухня-ниша	5,26	
73	Туалет	1,78	
74	Кладовая	1,51	
75	Лестница	4,63	
76	Жилая комната	12,70	
77	Жилая комната	21,90	
78	Совместный санитарный узел	8,39	
79	Коридор	9,82	
80	Балкон (коэф.0,3)	1,17	
81	Балкон (коэф.0,3)	2,40	
82	Открытая терраса (коэф.0,3)	13,81	
	Жилая площадь	57,88	
	Площадь квартиры	88,47	
	Общая площадь квартиры	105,85	
Помещения общего пользования			
83	Коридор	50,13	
84	Лифтовой холл	12,98	
85	Лестничная клетка Н1	15,99	
86	Мусоромовод	6,86	
87	Противопожарный переход (коэф.0,3) через наружную воздушную зону	3,03	
88	Ниши для инженерных коммуникаций	3,41	
89	Зона безопасности для МГН	2,40	
90	Шахта для противодымной вентиляции	-	
	ИТОГО (секция между осями Ас-Ес/12с-11с)	95,09	
	Площадь помещений общего пользования (19-20 этаж)	95,09	
	Жилая площадь (19,20 этаж (2-х ур. кв))	334,05	
	Площадь квартиры (19,20 этаж (2-х ур. кв))	644,88	
	Общая площадь квартиры (19,20 этаж (2-х ур. кв))	712,14	

1049-ИЮС.2.3									
Кладовые и нишевые шкафы выполнены по утвержденным чертежам в соответствии с проектом, расположенным по адресу ул. Жердская, д. 12 в Советском районе г. Волгограда. Тип 1 - жилой дом 2, тип 2 - жилой дом с типом 2, расположенный в секции Ас-Ес/12с-11с									
ИП	Морозов								
Разработчик	Павлова								
Получатель	Морозов								
Жилой дом № 2 (II этап строительства)		Страна	Россия	Город	Волгоград	Улица	Жердская	Дом	12
План 19-го этажа		ООО "Аэропроект"	СРО И-088-15122009 № 14-875-16762-06						

План 20-го этажа
(Жилой дом № 2)



Экспликация помещений на 20 этаже (окончание)

Номер помещения	Наименование	Площадь, кв. м	Код по ФКО
Секция между осями Ас-Ес/12с-22с			
Тип 4-1 комнатная квартира			
37	Жилая комната	16,06	
38	Кухня	19,68	
39	Совмещенный санитарный узел	4,40	
40	Прихожая	6,61	
41	Кладовая	2,84	
42	Балкон (коэф.0,3)	1,36	
	Жилая площадь	16,06	
	Площадь квартиры	49,79	
	Общая площадь квартиры	51,15	
Тип 5-1 комнатная квартира			
43	Жилая комната	16,06	
44	Кухня	19,68	
45	Совмещенный санитарный узел	4,40	
46	Прихожая	4,54	
47	Кладовая	2,80	
48	Балкон (коэф.0,3)	1,33	
	Жилая площадь	16,06	
	Площадь квартиры	47,68	
	Общая площадь квартиры	49,01	
Тип 5-4 комнатная квартира			
77	Жилая комната	10,57	
78	Кухня	14,10	
79	Совмещенный санитарный узел	4,29	
80	Прихожая	5,32	
81	Кладовая	1,59	
82	Балкон (коэф.0,3)	1,17	
	Жилая площадь	10,57	
	Площадь квартиры	35,87	
	Общая площадь квартиры	37,04	
Помещения общего пользования			
83	Коридор	40,51	
84	Лифтовой холл	12,98	
85	Лестничная клетка Н1	15,99	
86	Мусоропровод	6,86	
87	Потайный переход (коэф.0,3) через инженерно-коммуникационную зону	3,03	
88	Ниши для инженерных коммуникаций	3,32	
89	Зона безопасности для МГН	2,40	
90	Шхота для противодымной вентиляции		
ИТОГО (Секция между осями Ас-Ес/12с-22с)			
	Площадь помещений общего пользования (20 этаж)	85,09	
	Жилая площадь (20 этаж)	42,69	
	Площадь квартиры (20 этаж)	133,34	
	Общая площадь квартиры (20 этаж)	137,20	

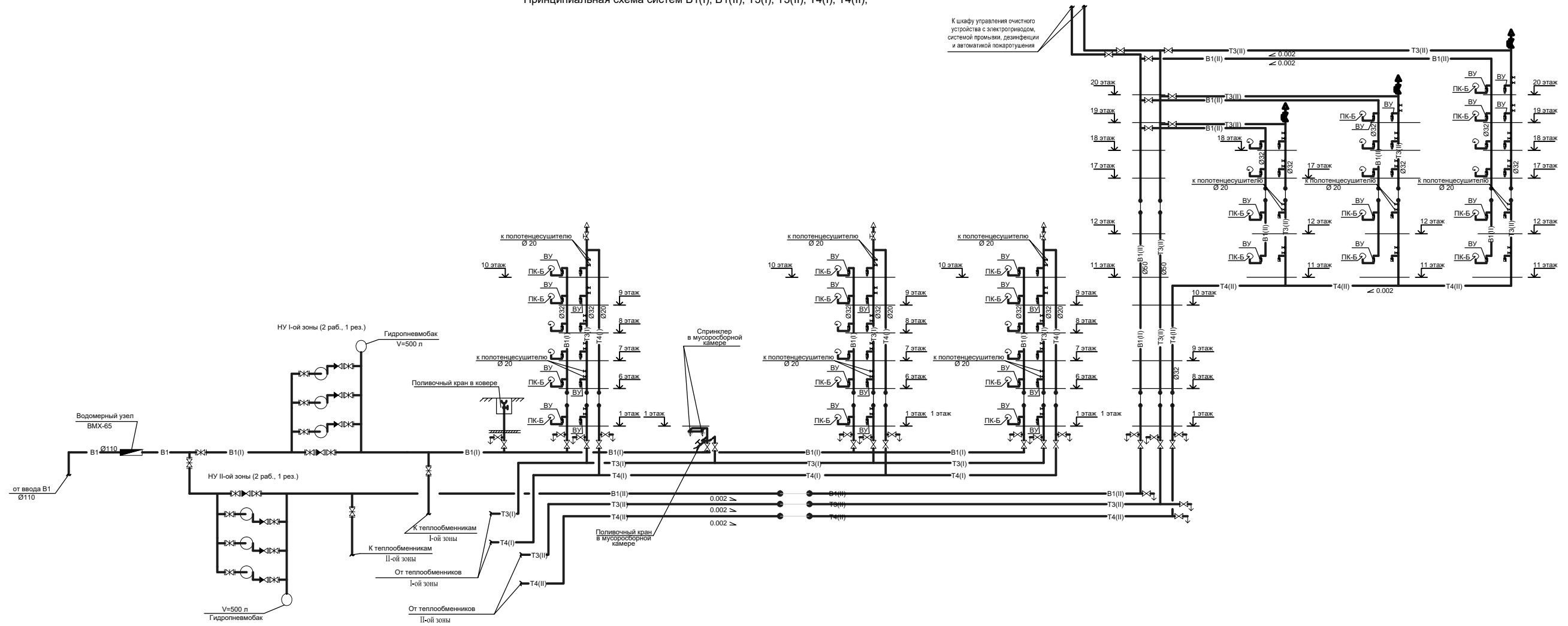
Экспликация помещений на 20 этаже (начало)

Номер помещения	Наименование	Площадь, кв. м	Код по ФКО
Секция между осями Ас-Ес/1с-11с			
Тип 1-1 комнатная квартира			
1	Жилая комната	10,57	
2	Кухня	14,08	
3	Совмещенный санитарный узел	4,29	
4	Коридор	5,32	
5	Кладовая	1,59	
6	Балкон (коэф.0,3)	1,17	
	Жилая площадь	10,57	
	Площадь квартиры	35,85	
	Общая площадь квартиры	37,02	
Тип 4-1 комнатная квартира			
35	Жилая комната	16,06	
36	Кухня	19,68	
37	Совмещенный санитарный узел	4,40	
38	Коридор	6,61	
39	Кладовая	2,84	
40	Балкон (коэф.0,3)	1,33	
	Жилая площадь	16,06	
	Площадь квартиры	49,79	
	Общая площадь квартиры	51,12	
Тип 5-1 комнатная квартира			
41	Жилая комната	15,97	
42	Кухня	19,68	
43	Совмещенный санитарный узел	4,27	
44	Коридор	4,73	
45	Кладовая	2,80	
46	Балкон (коэф.0,3)	1,36	
	Жилая площадь	15,97	
	Площадь квартиры	47,45	
	Общая площадь квартиры	48,81	
Помещения общего пользования			
83	Коридор	40,56	
84	Лифтовой холл	12,98	
85	Лестничная клетка Н1	15,99	
86	Мусоропровод	6,86	
87	Потайный переход (коэф.0,3) через инженерно-коммуникационную зону	3,03	
88	Ниши для инженерных коммуникаций	3,23	
89	Зона безопасности для МГН	2,40	
90	Шхота для противодымной вентиляции		
ИТОГО (Секция между осями Ас-Ес/1с-11с)			
	Площадь помещений общего пользования (20 этаж)	84,99	
	Жилая площадь (20 этаж)	42,60	
	Площадь квартиры (20 этаж)	133,09	
	Общая площадь квартиры (20 этаж)	136,95	

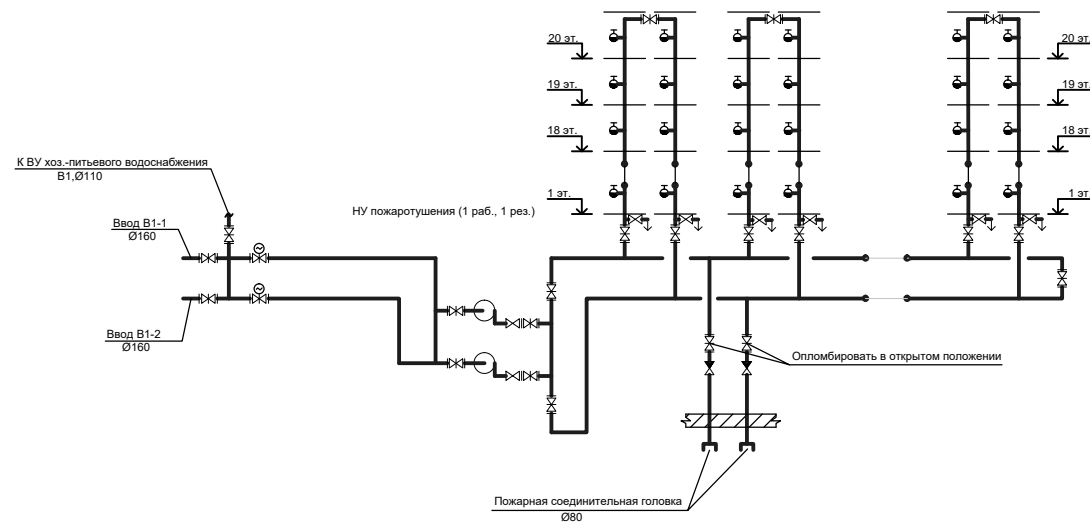
1. Экспликацию помещений для двухуровневых квартир смотреть лист 12.

ИИ-180323		Комплекс из многоквартирных жилых домов со встроенными помещениями и подземной стоячей автомобильной стоянкой, расположенный по адресу: ул. Жаровская, д.2 в Советском районе г. Волгоград, ЭпИ 1, жилой дом 1, этаж 2, жилой дом 2, этаж 1, подземная стоянка (многоуровневая)	
ИИ	Мартынов	ИИ	Мартынов
ИИ	Мартынов	ИИ	Мартынов
ИИ	Мартынов	ИИ	Мартынов
ИИ	Мартынов	ИИ	Мартынов

Принципиальная схема систем В1(I), В1(II), Т3(I), Т3(II), Т4(I), Т4(II);



Принципиальная схема системы В2



Имя, № подл., Подпись, дата

1049-НОС2.3					
Комплекс из многоквартирных жилых домов со встроенными помещениями и подземной стоянкой автомобилей, расположенный по адресу ул. Жерлевская, 12 в Советском районе г. Волгограда. Этап 1 - жилой дом 1, этап 2 - жилой дом 2, этап 3 - подземная стоянка автомобилей					
Жилой дом № 2 (II этап строительства)				Страницы	Листы
Имя	Кол.	Лист	№ дат.	Поиск	Дата
Г.П.И.	Марфенков				
Разработал	Павлова				
Н.контр.	Марфенков				
Принципиальная схема систем В1(I), В1(II), Т3(I), Т3(II), Т4(I), Т4(II), Принципиальная схема системы В2				Страницы	Листы
				II	9
ООО "Газэнергопроект" СРО-П-088-15122009 № 34-875-16/262-06					