

Российская Федерация.  
Общество с ограниченной ответственностью  
«Газэнергопроект»

Комплекс из многоэтажных жилых домов со встроенными помещениями и подземной стоянкой автомобилей, расположенный по адресу ул. Жердевская, 12 в Советском районе г. Волгограда. Этап 1-жилой дом 1, этап 2-жилой дом 2, этап 3-подземная стоянка автомобилей

ПРОЕКТНАЯ ДОКУМЕНТАЦИЯ

Раздел 5.

«Сведения об инженерном оборудовании, о сетях инженерного обеспечения, перечень инженерно-технических мероприятий, содержание технологических решений»

Подраздел 2

Система водоснабжения

Водоснабжение (внутренние устройства). Жилой дом №1.

1049-ИОС 2.2

Том 5.2.2

Директор



А.А.Гладышев

Главный инженер проекта

Е.В.Марфенков

Волгоград 2018

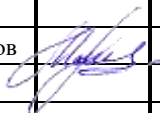
Взам. инв. №

Подп. и дата

Инв. № подл.





## Содержание тома

Обозначение	Наименование	Примечание
1049-ИОС 2.2-ТЧ	Текстовая часть	
	Графическая часть	
1049-ИОС 2.2- 1	План подвала	
1049-ИОС 2.2- 2	План первого этажа	
1049-ИОС 2.2- 3	План 2-9 этажей	
1049-ИОС 2.2- 4	План 10 этажа	
1049-ИОС 2.2- 5	План 11-17 этажей	
1049-ИОС 2.2- 6	План 18 этажа	
1049-ИОС 2.2- 7	План 19 этажа	
1049-ИОС 2.2- 8	План 20 этажа	
1049-ИОС 2.2- 9	Принципиальная схема систем В1(І), В1(ІІ), Т3(ІІ), Т4(І), Т4(ІІ). Принципиальная схема системы В2.	

Взам. инв. №									
	Подп. и дата								
Инв. № подл.		Комплекс из многоквартирных жилых домов со встроенными помещениями и подземной стоянкой автомобилей, расположенный по адресу ул. Жердевская, 12 в Советском районе г. Волгограда. Этап 1-жилой дом 1, этап 2-жилой дом 2, этап 3-подземная стоянка автомобилей							
	Изм.	Кол. уч.	Лист	№ док.	Подп.	Дата	Содержание тома.	Стадия	Лист
								П	1
	ГИП		Марфенков				ООО "Газэнергопроект" СРО-П-088-15122009 № 34-875-16/262-06		

## Состав проекта

№ тома	Обозначение	Наименование	Примечание
1	04/18/П-ПЗ	<b>Пояснительная записка</b> <i>Раздел 1</i>	ООО «Проектстрой- изыскания»
2	04/18/П-ПЗУ	<b>Схема планировочной организации земельного участка</b> <i>Раздел 2</i>	
3	04/18/П-АР	<b>Архитектурные решения</b> <i>Раздел 3</i>	
4	04/18/П-КР	<b>Конструктивные и объемно-планировочные решения</b> <i>Раздел 4</i>	
5	1049-ИОС	<b>Сведения об инженерном оборудовании, о сетях инженерного обеспечения, перечень инженерно- технических мероприятий, содержание технологических решений</b> <i>Раздел 5</i>	ООО "Газэнергопроект"
5.1		<b>Система электроснабжения</b> <i>Раздел 5. Подраздел 1</i>	
5.1.1	1049-ИОС 1.1	Внутриплощадочные сети электроснабжения напряжением 0,4 кВ <i>Часть 1</i>	
5.1.2	1049-ИОС 1.2	Наружное электроосвещение <i>Часть 2</i>	
5.1.3	1049-ИОС 1.3	Силовое электрооборудование и освещение жилого дома №1, молниезащита <i>Часть 3</i>	
5.1.4	1049-ИОС 1.4	Силовое электрооборудование и освещение жилого дома №2, молниезащита <i>Часть 4</i>	
5.1.5	1049-ИОС 1.5	Силовое электрооборудование и освещение подземной автостоянки <i>Часть 5</i>	
5.2		<b>Система водоснабжения</b> <i>Раздел 5. Подраздел 2</i>	
5.2.1	1049-ИОС 2.1	Внутриплощадочные сети водоснабжения <i>Часть 1</i>	
5.2.2	1049-ИОС 2.2	Водоснабжение (внутренние устройства). Жилой дом №1 <i>Часть 2</i>	
5.2.3	1049-ИОС 2.3	Водоснабжение (внутренние устройства). Жилой дом №2 <i>Часть 3</i>	
5.2.4	1049-ИОС 2.4	Водоснабжение (внутренние устройства). Подземная автостоянка. <i>Часть 4</i>	

<b>04/18/П-СП</b>					
1	-	Зам.	1-18		05.18
Изм	№ уч.	Лист	№ док.	Подпись	Дата
Разраб.		Демидова			04.18
ГАП		Демидова			04.18
Н.контр.		Кузнецов			04.18

Состав проекта		
Стадия	Лист	Листов
П	1	3
ООО "Проектстройизыскания" СРО-П-033-30092009		

№ тома	Обозначение	Наименование	Примечание	
5.2.5	1049-ИОС 2.5	Автоматическая установка пожаротушения тонкораспыленной водой. Подземная автостоянка <b>Часть 5</b>	ООО "Газэнергопроект"	
5.3		<b>Система водоотведения</b> <b>Раздел 5. Подраздел 3</b>		
5.3.1	1049-ИОС 3.1	Внутриплощадочные сети водоотведения <b>Часть 1</b>		
5.3.2	1049-ИОС 3.2	Водоотведение (внутренние устройства). Жилой дом №1 <b>Часть 2</b>		
5.3.3	1049-ИОС 3.3	Водоотведение (внутренние устройства). Жилой дом №2 <b>Часть 3</b>		
5.3.4	1049-ИОС 3.4	Водоотведение (внутренние устройства). Подземная автостоянка. <b>Часть 4</b>		
5.4		<b>Отопление, вентиляция и кондиционирование воздуха,</b> <b>тепловые сети</b> <b>Раздел 5. Подраздел 4</b>		
5.4.1	1049-ИОС 4.1	Отопление, вентиляция и кондиционирование жилого дома №1 <b>Часть 1</b>		
5.4.2	1049-ИОС 4.2	Противодымная вентиляция жилого дома №1 <b>Часть 2</b>		
5.4.3	1049-ИОС 4.3	Отопление, вентиляция и кондиционирование жилого дома №2 <b>Часть 3</b>		
5.4.4	1049-ИОС 4.4	Противодымная вентиляция жилого дома №2 <b>Часть 4</b>		
5.4.5	1049-ИОС 4.5	Тепловые сети <b>Часть 5</b>		
5.4.6	1049-ИОС 4.6	Индивидуальный тепловой пункт жилого дома №1 <b>Часть 6</b>		
5.4.7	1049-ИОС 4.7	Индивидуальный тепловой пункт жилого дома №2 <b>Часть 7</b>		
5.4.8	1049-ИОС 4.8	Вентиляция и дымоудаление подземной автостоянки <b>Часть 8</b>		
5.5		<b>Сети связи</b> <b>Раздел 5. Подраздел 5</b>		
5.5.1	1049-ИОС5.1	Диспетчеризация лифтов. Жилые дома №1, №2 <b>Часть 1</b>		
5.7		<b>Технологические решения</b> <b>Раздел 5. Подраздел 7</b>		ООО «Проектстрой- изыскания»
5.7.1	04/18/П-ИОС7.1	Технологические решения. <b>Часть 1. Подземная автостоянка.</b>		
7	04/18/П-ПОД	<b>Проект организации работ по сносу или демонтажу объектов капитального строительства</b> <b>Раздел 7</b>	ООО "Газэнергопроект"	
8	1049-ООС	<b>Перечень мероприятий по охране окружающей среды</b> <b>Раздел 8</b>		
			04/18/П-СП	
1	-	Зам. 1-18		05.18
Изм	№ уч.	Лист		№ док.
			Подпись	
			Дата	
			Лист	
			2	

№ тома	Обозначение	Наименование	Примечание		
9		<b>Мероприятия по обеспечению пожарной безопасности</b> <b>Раздел 9.</b>			
9.1	04/18/П-ПБ1	Мероприятия по обеспечению пожарной безопасности <b>Часть 1</b>	ООО «Проектстрой-изыскания»		
9.2.1	1049-ПБ2.1	Автоматическая пожарная сигнализация. Система оповещения. <b>Часть 2. Книга 1. Жилой дом № 1</b>	ООО "Газэнергопроект"		
9.2.2	1049-ПБ2.2	Автоматическая пожарная сигнализация. Система оповещения. <b>Часть 2. Книга 2. Жилой дом № 2</b>			
9.2.3	1049-ПБ2.3	Автоматическая пожарная сигнализация. Система оповещения. <b>Часть 2. Книга 3. Подземная автостоянка</b>			
9.3	1049-ПБ3	Автоматизация дымоудаления подземной автостоянки <b>Часть 3</b>			
10	04/18/П-ОДИ	<b>Мероприятия по обеспечению доступа инвалидов</b> <b>Раздел 10</b>			
10.1	04/18/П-ЭЭ	<b>Мероприятия по обеспечению соблюдения требований энергетической эффективности и требований оснащенности зданий, строений и сооружений приборами учета используемых энергетических ресурсов</b> <b>Раздел 10(1)</b>	ООО «Проектстрой-изыскания»		
11.2	04/18/П - СКР	<b>Сведения о нормативной периодичности выполнения работ по капитальному ремонту многоквартирного дома, необходимых для обеспечения безопасной эксплуатации такого дома, об объеме и о составе указанных работ</b> <b>Раздел 11.2</b>			
12	1049-А33	<b>Обеспечение антитеррористической защищенности зданий и сооружений</b> <b>Раздел 12</b>	ООО "Газэнергопроект"		
13	04/18/П-ТБЭ	<b>Требования к обеспечению безопасной эксплуатации объектов капитального строительства</b> <b>Раздел 13</b>	ООО «Проектстрой-изыскания»		
			Лист		
1	-	Зам.	1-18	04/18/П-СП	3
Изм	№ уч.	Лист	№ док.		



АДМИНИСТРАЦИЯ ВОЛГОГРАДА  
ДЕПАРТАМЕНТ  
ГОРОДСКОГО ХОЗЯЙСТВА

400001, г. Волгоград, ул. Ковровская, 16а

тел: 39-70-31; факс: 97-25-02

от 08 июня 2018 г.

№ 4399

**ТЕХНИЧЕСКИЕ УСЛОВИЯ**  
подключения объекта к городским сетям ливневой канализации

1. Наименование и расположение объекта:

*Комплекс из многоэтажных жилых домов со встроенными помещениями и подземной стоянкой автомобилей по ул. Жердеевской, 12 в Советском районе Волгограда. Этап 1 – жилой дом № 1. Этап 2 – жилой дом № 2 Этап 3 – подземная стоянка автомобилей. Кадастровый номер земельного участка 34:34:060022:17.*

2. Заказчик: ООО «Гелион»

3. Условия отведения атмосферных и дренажных вод: В соответствии с требованиями СП 32.13330.2012 актуализированной редакции СНиП 2.04.03-85 "Канализация. Наружные сети и сооружения"; СНиП 2.06.15-85 «Инженерная защита территории от затопления и подтопления». Отвод атмосферных и дренажных вод с земельного участка и объекта строительства необходимо запроектировать и выполнить следующим образом:

1) Запроектировать и построить сеть ливневой канализации расчетного сечения, обеспечивающую прием, очистку и отведение дождевых, талых и поливочных вод с кровель зданий и прилегающих территорий с устройством дождеприемников, с дальнейшим присоединением через локальные очистные сооружения в ливневой коллектор  $D=1000$  мм. проходящий вдоль ул. Ярославской. Точку врезки определить проектом.

2) Произвести прочистку ливневого коллектора  $D=1000$  мм от места врезки вниз по уклону на расстояние 200 м. для обеспечения пропускной способности поверхностных стоков.

3) Строительство сети ливневой канализации осуществить с применением устройств, препятствующих кражам люков и решеток ливневой канализации.

4) На смотровых колодцах сети ливневой канализации, находящихся в зеленой зоне и на тротуарах установить полимерные люки

5) Гидравлическое испытание безнапорного трубопровода произвести в полном соответствии со СНиП 3.05.04-85 «Наружные сети и сооружения водоснабжения и канализации».

4. Рабочий проект согласовать в департаменте городского хозяйства, администрации Волгограда.

5. Технические условия действительны **до июня 2020 года**

6. По истечению срока действия, параметры ТУ могут быть изменены.

7. Технические условия продлены до \_\_\_\_\_ 202\_\_ г.

Заместитель руководителя



**В. А. Аблиязов**

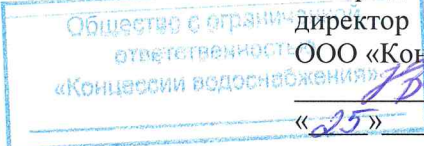
ТУ разработал



**А.В. Торбеев**

**ОБЩЕСТВО С ОГРАНИЧЕННОЙ ОТВЕТСТВЕННОСТЬЮ  
“КОНЦЕССИИ ВОДОСНАБЖЕНИЯ”**

Утверждаю:  
директор  
ООО «Концессии водоснабжения»  
В.А. Казанцев  
«25» 106 2018г.



**ТЕХНИЧЕСКИЕ УСЛОВИЯ НА ПОДКЛЮЧЕНИЕ (ТЕХНОЛОГИЧЕСКОЕ  
ПРИСОЕДИНЕНИЕ) ОБЪЕКТА КАПИТАЛЬНОГО СТРОИТЕЛЬСТВА  
К ЦЕНТРАЛИЗОВАННЫМ СИСТЕМАМ ХОЛОДНОГО ВОДОСНАБЖЕНИЯ И  
(ИЛИ) ВОДООТВЕДЕНИЯ**

№ 69 е от 25.06 2018г.

Наименование объекта: комплекс из многоэтажных жилых домов со встроенными помещениями и подземной стоянкой автомобилей (этап I – жилой дом №1, этап II – жилой дом №2, этап III – подземная стоянка автомобилей).

Адрес объекта: ул. Жердевская №12, Советский район

Заказчик: ООО «Гелион»

- Максимальная нагрузка в точке подключения (технологического присоединения) к сетям водоснабжения  
- Хозяйственно-питьевые нужды  
(с учетом полива): 467,17м<sup>3</sup>/сут 44,96м<sup>3</sup>/ч 12,57л/с  
Пожаротушение  
Наружное: 30л/с  
Внутреннее: 7,5л/с  
Автоматическое пожаротушение автопарковки 37,0л/сек  
Точка подключения к сетям водоснабжения: в водопроводную сеть, создаваемую организацией водопроводно-канализационного хозяйства, от границы земельного участка Заказчика к объектам централизованной системы водоснабжения.
- Максимальная нагрузка в точке подключения (технологического присоединения) к сети водоотведения:  
- Хозяйственно-бытовые стоки 441,20м<sup>3</sup>/сут 36,30м<sup>3</sup>/ч 14,17л/с

Точка подключения к сетям водоотведения: в канализационную сеть, создаваемую организацией водопроводно-канализационного хозяйства, от границы земельного участка Заказчика к объектам централизованной системы водоотведения.

- Срок подключения объекта: не позднее 18 месяцев с даты заключения договора о подключении (технологическом присоединении) к централизованным системам холодного водоснабжения и (или) водоотведения.
- Настоящие технические условия действительны не менее 3 лет со дня их выдачи.

Примечание:

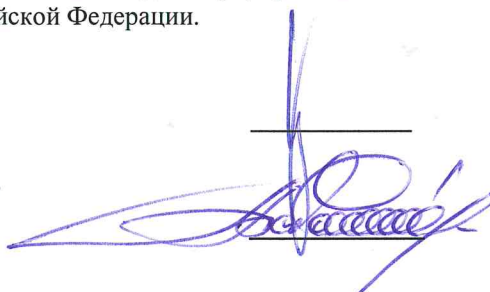
- Настоящие технические условия не являются основанием для проектирования системы водоснабжения и водоотведения. Проектирование осуществляется в соответствии с дополнительно запрашиваемыми Заказчиком договором о подключении и условиями подключения объекта капитального строительства к сетям инженерно-технического обеспечения
- Обязательства ООО «Концессии водоснабжения», по обеспечению подключения (технологического присоединения) объекта капитального строительства к сетям инженерно-технического обеспечения в соответствии с данными техническими условиями прекращаются в случае, если в течение 1 года с даты получения технических условий Заказчик не определит необходимую ему подключаемую нагрузку и не обратится с заявлением о подключении (технологическом присоединении) объекта капитального строительства к сетям инженерно-технического обеспечения.
- Подключение (технологическое присоединение) объекта капитального строительства к сетям инженерно-технического обеспечения осуществляется на основании договора. Порядок заключения и исполнения указанного договора, существенные условия такого договора, права и обязанности сторон определяются в соответствии с законодательством Российской Федерации.

**Заместитель главного инженера  
по технической политике**

**Начальник отдела технического  
присоединения к сетям ВиВ**

Д.Н. Лебедев

О.Ф. Алексеева





Проектная документация **разработана** в соответствии с требованиями пунктов 17, 18 части II Положения о составе разделов и требованиях к их содержанию, утвержденного постановлением Правительства Российской Федерации от 16 февраля 2008 г. № 87.

Исходными данными для проектирования систем водоснабжения и канализации проектируемой застройки являются:

- Техническое задание на проектирование от \_\_\_\_\_ 2018г.;
- Технические условия на подключение к сетям водоснабжения и хоз. бытовой канализации №69С от 25.06.2018 г., выданных ООО «Концессии водоснабжения»;
- Технические условия на подключение к сетям ливневой канализации № 4399 от 08 июня 2018 г., выданных Департаментом городского хозяйства.

Настоящий подраздел проектной документации разработан на основании архитектурных и объемно-планировочных решений в соответствии с действующими нормами, правилами и стандартами, в том числе:

- СП 31.13330.2012 – «Водоснабжение. Наружные сети и сооружения»
- СП 32.13330.2012 – «Канализация. Наружные сети и сооружения»
- СП 30.13330.2016 – «Внутренний водопровод и канализация зданий»
- СП 73.13330.2012 – «Внутренние санитарно-технические системы»
- СП 8.13130.2009 – «Системы противопожарной защиты. Источники наружного противопожарного водоснабжения»
- СП 10.13130.2009 – «Системы противопожарной защиты. Внутренний противопожарный водопровод»

### **Жилой дом № 1 (I этап строительства) Водоснабжение**

Согласно ТУ ООО «Концессии водоснабжения» №96С от 20.06.2018 г. водоснабжение проектируемого жилого дома №1 осуществляется от магистрального водовода Ду630 мм по ул. Туркменская и водовода Ду300 мм по ул. Армянская. Наружные сети водоснабжения от точки подключения к существующей **городской** сети до наружной стены **на вводе** в здание рассматриваются в разделе 1049-ИОС2.1.

Здание жилого дома №1 состоит из 2-х секций, разделенных противопожарными перегородками.

- 1 секция – 20 этажей, строительный объем 52272,41 м<sup>3</sup>;
- 2 секция – 20 этажей, строительный объем 52272,41 м<sup>3</sup>;
- На 1 этаже расположены офисные помещения -117 работников.

В жилом доме запроектированы две системы водоснабжения:

- хозяйственно-питьевая для подачи воды к потребителям с 1 по 20 эт.
- противопожарная для противопожарной защиты здания с 1 по 20 эт.

Водоснабжение проектируемого жилого дома осуществляется двумя вводами Ду150 мм с установкой на каждом задвижек с электроприводом. Вводы рассчитаны

<b>1049-ИОС 2.2</b>					
Изм	№ уч.	Лист	№ док.	Подпись	Дата
Разраб.		Павлова			
ГИП		Марфенков			
Н.контр.		Марфенков			
Пояснительная записка					
		Стадия	Лист	Листов	
		П	1	5	
ООО "Газэнергопроект" СРО - П -088-15122009 № 34-875-16/262-06					



Норма водоснабжения принята:

- для дома - 1. жилые здания: то же, с ваннами длиной более 1500-1700 мм;
- для встроенных помещений – 9. Административные здания.

Расход на полив рассчитан согласно СП30.13330.2016,  
норма принята - 22. Расход воды на поливку: зеленых насаждений, газонов и цветников. Повышающий коэффициент для климатического района по СП30.13330.2016 табл.А2 - 1,2

Площадь озеленения – 1970,53 м<sup>2</sup>

Площадь твердых покрытий – 2159,175.

Продолжительность водоразбора в сутки - 3 часа.

Основные показатели систем водоснабжения жилой дом №1

Таблица 1

Наименование системы	Требуемое давление на вводе, МПа	Расчетный расход			Установленная мощность электродвигателей, кВт	Примечание
		м <sup>3</sup> /сут	м <sup>3</sup> /ч	л/с		
Хозяйственно-питьевое водоснабжение в т.ч.:	-	229,3	19,85	7,35		
I зона	общий	0,45	104,95	9,53	3,54	3x1,1
	горячей		35,68	5,00	2,04	
II зона	общий	0,85	109,25	10,00	3,68	3x2,2
	горячей		37,14	6,05	2,12	
Встроенные помещения	0,45	2,106	1,287	0,72		
полив		13,0	-	-		
Внутреннее пожаротушение жилого дома	0,81	93,96	31,32	8,7	2x11,0	

Фактический напор в точке подключения к наружным сетям составляет 10 м.  
Требуемый напор в системе водоснабжения I зоны – 45 м, II зоны – 85 м.

Для обеспечения требуемых напоров в техническом помещении подвала предусмотрены две повысительные насосные установки:

I зона - WILO - SiBoost Smart 3 Helix VE 405 (2 – рабочих, 1- резервный)  
Q=10м<sup>3</sup>/час, H=35м, N=1,1кВт (один насос)

II зона - WILO – SiBoost Smart 3 Helix VE 410 (2 рабочих, один резервный)  
Q=11м<sup>3</sup>/час, H=75м, N=2,2кВт (один насос)

В комплект насосной установки входят три насоса (2 рабочих, 1 резервный), запорная арматура на напорной и всасывающей линии насоса, обратный клапан на напорной линии, мембранный напорный бак с напорной стороны, встроенные частотные преобразователи для каждого насоса. Установка поставляется в собранном виде, готовая к подключению.

Обе насосные установки имеют фундаментную оцинкованную раму с регулируемые по высоте вибропоглощающими опорами. Подключение выполняется

						1049-ИОС 2.2	Лист
Изм	№ уч.	Лист	№ док.	Подпись	Дата		

через виброизолирующие вставки.

Насосные установки работают в автоматическом режиме.

Для снижения частоты включения насосов в часы минимального водопотребления на нагнетательной стороне каждой насосной установки предусмотрен диафрагменный аккумуляторный бак для холодного водоснабжения емкостью 500 л Airfix P 500. Максимальное рабочее давление 10 бар. Для защиты бака от повышения давления выше допустимого перед баком устанавливается предохранительный клапан.

Магистральные трубопроводы и стояки противопожарного водоснабжения приняты из стальных оцинкованных водогазопроводных труб расчетных диаметров ГОСТ 3262-75.

Магистральные трубопроводы и стояки систем хозяйственно-питьевого водоснабжения (холодного и горячего) I и II зоны - полипропиленовые из термостойкого полиэтилена PE-RT ООО ПК «Контур».

Трубопровод имеет возможность свободно удлиняться или укорачиваться. Достигается это за счет компенсирующей способности элементов трубопроводов (самокомпенсация) и установкой температурных компенсаторов.

На стояках установлены температурные компенсаторы, закрепленные между неподвижными опорами.

Магистральные трубопроводы горячей воды прокладываются открыто, под потолком подвала.

Магистральные трубопроводы и стояки системы хозяйственно-питьевого водоснабжения (холодного и горячего) в т.ч. кольцевой распределительный трубопровод в мусорокамере и магистральные трубопроводы и стояки системы водоснабжения изолируются.

Неизолированные трубопроводы окрашиваются масляной краской за 2 раза.

**Разводка к приборам выполнена из полипропиленовых труб ГОСТ Р 52134-2003\*.**

Вода в системе хозяйственно-питьевого водопровода соответствует СанПиН 2.1.4.1074-01.

Для учета водопотребления на ответвлении в систему хозяйственно-питьевого водоснабжения предусмотрен водомерный узел с обводной линией и установкой счетчика ВСХНд-65 с дистанционной передачей показаний, рассчитанного на пропуск общего (в т.ч. горячего) расхода воды.

На ответвлениях от стояков горячего и холодного водоснабжения в каждой квартире и во встроенных помещениях предусмотрен водомерный узел с установкой шаровых кранов, фильтров и счетчиков СГВ-15.

Приготовление горячей вода осуществляется в теплообменниках установленных в ИТП. Вода на теплообменники подается после повысительных насосных установок.

В системе горячего водоснабжения предусмотрена циркуляция по стоякам и магистралям.

Расчетные расходы на горячее водоснабжение определены согласно СП30.13330.2016 табл. А2 и сведены в таблицу 1.

Норма горячего водоснабжения принята:

						1049-ИОС 2.2	Лист
Изм	№ уч.	Лист	№ док.	Подпись	Дата		

- для дома - 1. жилые здания: то же, с ваннами длиной более 1500-1700 мм;
  - для встроенных помещений – 9. Административные здания.
- Баланс водоснабжения и водоотведения представлен в таблице 2.

Основные показатели водопровода и канализации жилой дом №1

Таблица 2

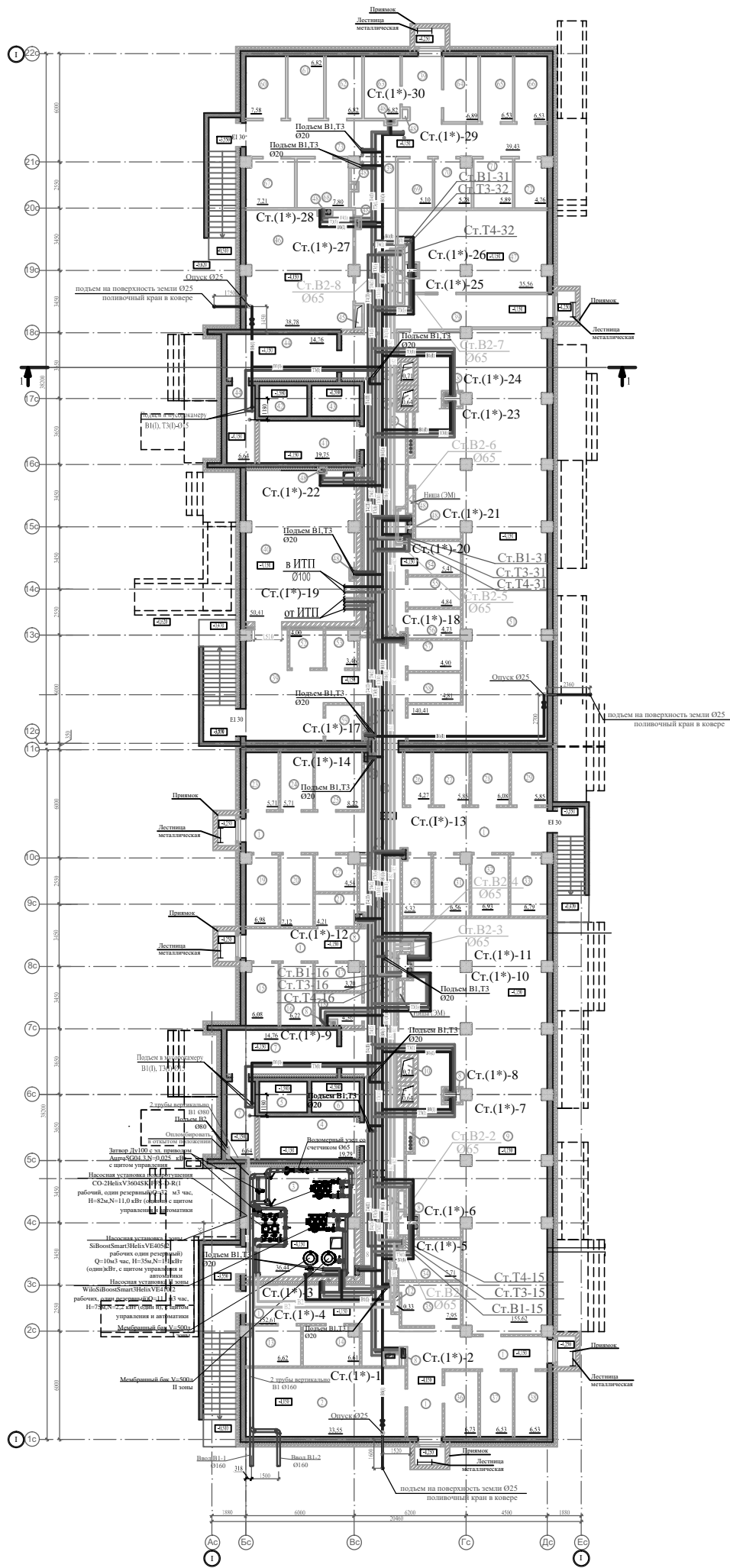
Наименование системы	Расчетный расход			Примечание
	м <sup>3</sup> /сут	м <sup>3</sup> /ч	л/с	
Хозяйственно-питьевое водоснабжение	229,3	19,85	7,35	
Хозяйственно-бытовая канализация	216,296	19,85	8,95	
Расход воды на внутреннее пожаротушение			8,7	3 струи по 2,9л/сек
Расход воды на полив территории благоустройства	13,0	-	-	
ИТОГО: ВОДОСНАБЖЕНИЕ	229,3	19,85	7,35	
ИТОГО: ВОДООТВЕДЕНИЕ	216,296	19,85	8,95	

Изм	№ уч.	Лист	№ док.	Подпись	Дата

1049-ИОС 2.2

Лист

План подвала  
(Жилой дом № 1)



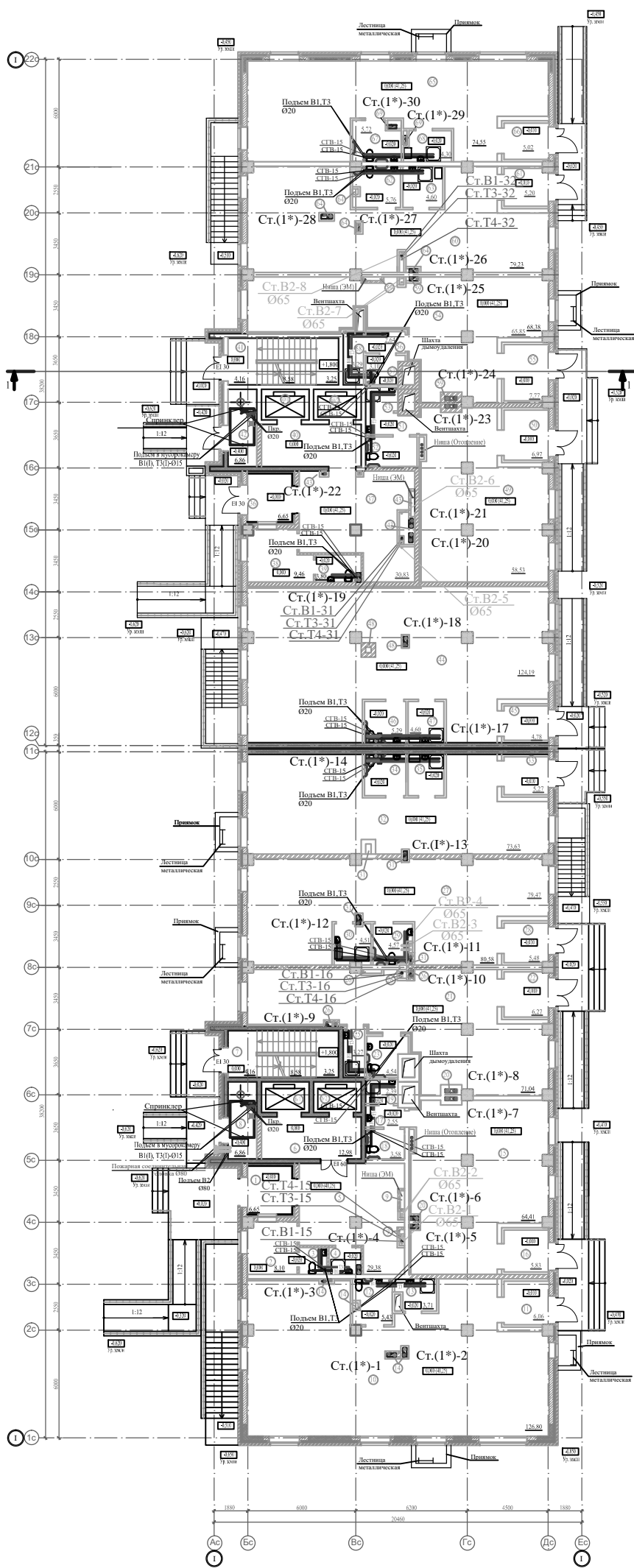
Экспликация помещений подвала (окончание)				Экспликация помещений подвала (начало)			
Номер помещения	Наименование	Площадь, м²	Кл. пом.	Номер помещения	Наименование	Площадь, м²	Кл. пом.
<b>Секция между осями Ас-Ес/12с-22с</b>				<b>Секция между осями Ас-Ес/1с-11с</b>			
Помещения общего пользования				Помещения общего пользования			
39	Коридор	144,03		1	Коридор	158,42	
40	ИТП	50,41	Д	2	Помещение подвала	31,55	Д
41	Электрощитовая	12,56	В4	3	Насосная	36,44	Д
42	Приемок лифта			4	Электрощитовая	12,56	В4
43	Приемок лифта			5	Приемок лифта		
44	Помещение подвала	21,40	Д	6	Приемок лифта		
45	Вентиляционная шахта	0,43	Д	7	Помещение подвала	21,40	Д
46	Помещение подвала	38,78	Д	8	Ниши для инженерных коммуникаций	4,57	
47	Помещение подвала	35,33	Д	9	Помещение подвала	197,39	Д
48	Ниши для инженерных коммуникаций	4,16		10	Шахта дымоудаления	0,71	
49	Шахта дымоудаления	0,71		11	Вентиляционная шахта	0,64	
50	Вентиляционная шахта	0,64		12	Вентиляционная шахта	0,33	
51	Помещение подвала	141,77	Д	13	Нежилое помещение	6,62	Д
52	Нежилое помещение	4,09	Д	14	Нежилое помещение	6,61	Д
53	Нежилое помещение	3,46	Д	15	Нежилое помещение	6,08	Д
54	Нежилое помещение	5,41	Д	16	Нежилое помещение	6,22	Д
55	Нежилое помещение	4,84	Д	17	Нежилое помещение	3,70	Д
56	Нежилое помещение	4,73	Д	18	Нежилое помещение	4,36	Д
57	Нежилое помещение	4,90	Д	19	Нежилое помещение	6,98	Д
58	Нежилое помещение	4,81	Д	20	Нежилое помещение	7,12	Д
59	Нежилое помещение	3,97	Д	21	Нежилое помещение	4,03	Д
60	Нежилое помещение	7,58	Д	22	Нежилое помещение	4,54	Д
61	Нежилое помещение	6,82	Д	23	Нежилое помещение	5,71	Д
62	Нежилое помещение	6,82	Д	24	Нежилое помещение	5,71	Д
63	Нежилое помещение	6,76	Д	25	Нежилое помещение	8,22	Д
64	Нежилое помещение	6,89	Д	26	Нежилое помещение	4,27	Д
65	Нежилое помещение	6,53	Д	27	Нежилое помещение	5,85	Д
66	Нежилое помещение	6,53	Д	28	Нежилое помещение	6,08	Д
67	Нежилое помещение	7,21	Д	29	Нежилое помещение	5,85	Д
68	Нежилое помещение	7,80	Д	30	Нежилое помещение	5,32	Д
69	Нежилое помещение	5,22	Д	31	Нежилое помещение	6,56	Д
70	Нежилое помещение	5,28	Д	32	Нежилое помещение	6,93	Д
71	Нежилое помещение	5,89	Д	33	Нежилое помещение	6,79	Д
72	Нежилое помещение	4,77	Д	34	Нежилое помещение	7,53	Д
73	Коридор	39,78		35	Нежилое помещение	7,95	Д
<b>ИТОГО (Секция между осями Ас-Ес/1с-11с)</b>				36	Нежилое помещение	6,73	Д
Площадь подвала		580,22		37	Нежилое помещение	6,53	Д
Общая площадь подвала		1165,05		38	Нежилое помещение	6,53	Д
<b>ИТОГО (Секция между осями Ас-Ес/1с-11с)</b>				Площадь подвала 584,83			

1. За отметку 0,000 жилого дома №1 принят уровень чистого пола 1 этажа, что соответствует абсолютной отметке 41,25.

1049-НОС.2		Жилой дом №1 (1 этаж строительства)		Секция: 1/1	
Исполн.	Маринов	Провер.	Маринов	Секция:	1/1
Работодат.	Павлова	Исполн.	Маринов	Секция:	1/1
Наполн.	Маринов	Провер.	Маринов	Секция:	1/1

ООО "Газэнергопроект"  
СРО-П-088-15122009  
№-34-874-16/262-06

План 1-го этажа  
(Жилой дом № 1)



Экспликация помещений на 1 этаже (окончание)

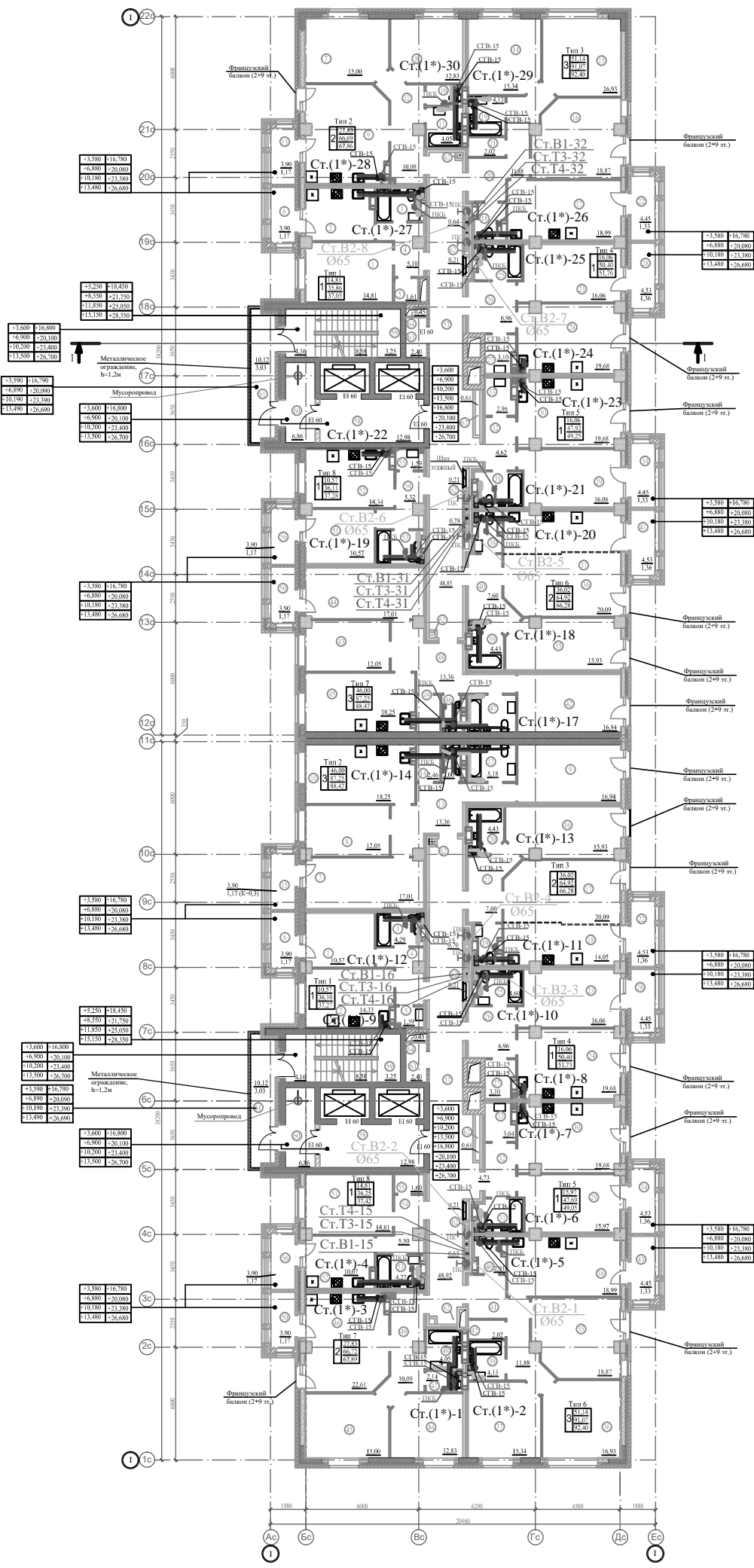
№ п/п	Наименование	Площадь, м²	№ п/п
Секция между осями Ас-Ес/12с-22с			
Помещения общего пользования			
36	Тамбур	6,65	
37	Холл	30,83	
38	Помещение для дежурного по подъезду	9,46	
39	Санитарный узел	3,80	
40	Лифтовой холл	12,98	
401	Лифт пассажирский	4,50	
402	Лифт грузопассажирский	4,50	
41	Лестничная клетка Н1	15,99	
42	Мусоропровод	6,86	
43	Ниши для инженерных коммуникаций	1,80	
Площадь помещений общего пользования		97,4	
Офис свободной планировки №6			
44	Офис свободной планировки	124,19	
45	Тамбур	4,78	
46	Универсальный санитарный узел	5,29	
47	Комната уборочного инвентаря	4,80	
48	Ниши для инженерных коммуникаций	0,19	
Общая площадь офиса №6		139,05	
Офис свободной планировки №7			
49	Офис свободной планировки	97,81	
50	Тамбур	6,97	
51	Тамбур-шлюз	3,30	
52	Туалет доступный МГН	4,72	
53	Комната уборочного инвентаря	2,39	
Общая площадь офиса №7		75,19	
Офис свободной планировки №8			
54	Офис свободной планировки	65,49	
55	Тамбур	7,77	
56	Тамбур-шлюз	2,64	
57	Туалет доступный МГН	3,10	
58	Комната уборочного инвентаря	3,29	
59	Ниши для инженерных коммуникаций	1,06	
Общая площадь офиса №8		83,35	
Офис свободной планировки №9			
60	Офис свободной планировки	77,51	
61	Тамбур	5,20	
62	Универсальный санитарный узел	5,76	
63	Комната уборочного инвентаря	4,60	
64	Ниши для инженерных коммуникаций	0,76	
Общая площадь офиса №9		93,83	
Офис свободной планировки №10			
65	Офис свободной планировки	74,55	
66	Тамбур	5,02	
67	Универсальный санитарный узел	5,72	
68	Комната уборочного инвентаря	4,30	
69	Ниши для инженерных коммуникаций	0,5	
Общая площадь офиса №10		90,09	
Общая площадь офисов №6-10		970,21	
Общая площадь помещений общего пользования		391,47	
Общая площадь 1-го этажа		1161,68	

Экспликация помещений на 1 этаже (начало)

№ п/п	Наименование	Площадь, м²	№ п/п
Секция между осями Ас-Ес/1с-11с			
Помещения общего пользования			
1	Тамбур	6,65	
2	Помещение для дежурного по подъезду	8,10	
3	Санитарный узел	2,30	
4	Комната уборочного инвентаря	2,68	
5	Холл	28,70	
6	Лифтовой холл	12,98	
61	Лифт пассажирский	4,50	
62	Лифт грузопассажирский	4,50	
7	Лестничная клетка Н1	15,99	
8	Мусоропровод	6,86	
9	Ниши для инженерных коммуникаций	0,81	
Площадь помещений общего пользования		94,07	
Офис свободной планировки №1			
10	Офис свободной планировки	124,04	
11	Тамбур	6,06	
12	Универсальный санитарный узел	5,43	
13	Комната уборочного инвентаря	3,71	
14	Ниши для инженерных коммуникаций	0,38	
Общая площадь офиса №1		140,32	
Офис свободной планировки №2			
15	Офис свободной планировки	65,76	
16	Тамбур	5,83	
17	Тамбур-шлюз	2,55	
18	Туалет доступный МГН	3,58	
19	Комната уборочного инвентаря	2,39	
20	Ниши для инженерных коммуникаций	0,82	
Общая площадь офиса №2		78,93	
Офис свободной планировки №3			
21	Офис свободной планировки	71,04	
22	Тамбур	6,27	
23	Универсальный санитарный узел	4,54	
24	Ниши для инженерных коммуникаций	0,12	
25	Комната уборочного инвентаря	3,27	
26	Ниши для инженерных коммуникаций	0,60	
Общая площадь офиса №3		85,84	
Офис свободной планировки №4			
27	Офис свободной планировки	79,47	
28	Тамбур	5,48	
29	Универсальный санитарный узел	4,57	
30	Комната уборочного инвентаря	4,51	
31	Ниши для инженерных коммуникаций	0,59	
Общая площадь офиса №4		94,62	
Офис свободной планировки №5			
32	Офис свободной планировки	73,63	
33	Тамбур	5,27	
34	Универсальный санитарный узел	5,29	
35	Комната уборочного инвентаря	4,60	
Общая площадь офиса №5		88,79	

1049-НОС2.2	
Комплекс из многоквартирных жилых домов со встроенными помещениями в подземной стоящей автомобильной парковке по адресу: Железнодорожный район г. Волгограда, Этан 1-й жилой дом 1, этан 2-й жилой дом 2, этан 3-й жилой дом 3	
План	Этан 1-й
ГТНП	Марфетков
Разработчик	Павлова
И контр.	Марфетков
Жилой дом № 1 (1 этаж строящегося)	Этан 1-й Дом 1-й Лестнич.
ООО "Газпромстрой"	СРО-П-088-15122009
№ 34-875-16762-06	

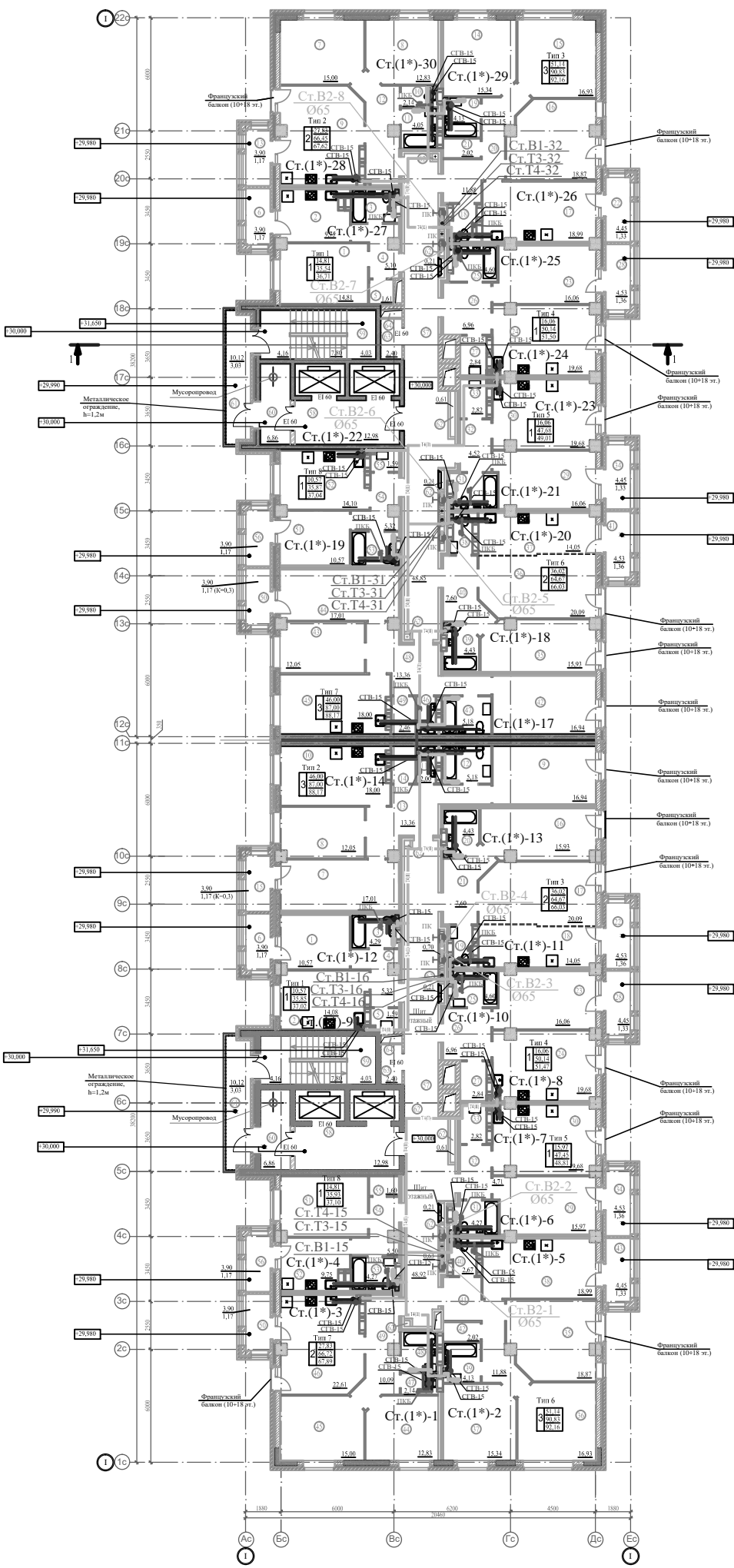
План со 2 по 9 этаж  
(Жилой дом № 1)



ЖД1 верхняя секция Экспликация помещений на 2-9 этажи (окончание)				ЖД1 нижняя секция Экспликация помещений на 2-9 этажи (начало)			
Номер помещения	Наименование	Площадь, м²	Кол. лод.	Номер помещения	Наименование	Площадь, м²	Кол. лод.
<b>Секция между осями Ас-Ес/12с-22с</b>							
Тип 1-1 комнатная квартира							
1	Жилая комната	14,81		1	Жилая комната	10,57	
2	Кухня	10,07		2	Кухня	14,33	
3	Совместный санитарный узел	4,27		3	Совместный санитарный узел	4,29	
4	Прихожая	5,10		4	Прихожая	5,32	
5	Кладовая	1,61		5	Кладовая	1,59	
6	Балкон (коэф.0,3)	1,17		6	Балкон (коэф.0,3)	1,17	
	Жилая площадь	14,81			Жилая площадь	10,57	
	Площадь квартиры	35,86			Площадь квартиры	36,10	
	Общая площадь квартиры	37,03			Общая площадь квартиры	37,27	
Тип 2-2-х комнатная квартира							
7	Жилая комната	15,00		7	Жилая комната	17,01	
8	Жилая комната	12,83		8	Жилая комната	12,05	
9	Кухня	22,59		9	Кухня	16,94	
10	Туалет	2,14		10	Кухня	18,25	
11	Ванная комната	4,05		11	Туалет	2,00	
12	Прихожая	10,08		12	Совместный санитарный узел	5,18	
13	Балкон (коэф.0,3)	1,17		13	Прихожая	13,36	
	Жилая площадь	27,83		14	Кладовая	2,46	
	Площадь квартиры	66,09		15	Балкон (коэф.0,3)	1,17	
	Общая площадь квартиры	67,86			Жилая площадь	46,00	
Тип 3-3-х комнатная квартира							
14	Жилая комната	15,34		14	Жилая комната	87,25	
15	Жилая комната	16,93			Общая площадь квартиры	88,42	
16	Жилая комната	18,99		Тип 3-2-х комнатная квартира			
17	Кухня	18,99		16	Жилая комната	15,93	
18	Туалет	2,91		17	Общая комната	20,99	
19	Ванная комната	4,13		18	Кухня	14,05	
20	Прихожая	11,88		19	Туалет	2,82	
21	Кладовая	2,02		20	Совместный санитарный узел	4,43	
22	Балкон (коэф.0,3)	1,31		21	Прихожая	7,69	
	Жилая площадь	51,14		22	Балкон (коэф.0,3)	1,36	
	Площадь квартиры	91,07			Жилая площадь	36,02	
	Общая площадь квартиры	92,40			Площадь квартиры	84,92	
Тип 4-1 комнатная квартира							
23	Жилая комната	16,06			Общая площадь квартиры	66,28	
24	Кухня	19,68		Тип 5-1 комнатная квартира			
25	Совместный санитарный узел	4,40		29	Жилая комната	15,97	
26	Прихожая	6,96		30	Кухня	19,68	
27	Кладовая	3,10		31	Совместный санитарный узел	4,27	
28	Балкон (коэф.0,3)	1,36		32	Прихожая	4,73	
	Жилая площадь	16,06		33	Кладовая	3,04	
	Площадь квартиры	30,40		34	Балкон (коэф.0,3)	1,36	
	Общая площадь квартиры	31,76			Жилая площадь	15,97	
Тип 5-1 комнатная квартира							
29	Жилая комната	16,06			Площадь квартиры	47,60	
30	Кухня	19,68			Общая площадь квартиры	49,25	
31	Совместный санитарный узел	4,40		Тип 6-2-х комнатная квартира			
32	Прихожая	4,62		35	Жилая комната	15,93	
33	Кладовая	2,96		36	Общая комната	20,09	
34	Балкон (коэф.0,3)	1,33		37	Кухня	14,05	
	Жилая площадь	16,06		38	Туалет	2,82	
	Площадь квартиры	30,40		39	Совместный санитарный узел	4,43	
	Общая площадь квартиры	31,76		40	Прихожая	7,40	
Тип 6-2-х комнатная квартира							
35	Жилая комната	15,93		41	Балкон (коэф.0,3)	1,36	
36	Общая комната	20,09			Жилая площадь	36,02	
37	Кухня	14,05			Площадь квартиры	64,92	
38	Туалет	2,82			Общая площадь квартиры	66,28	
39	Совместный санитарный узел	4,43		Тип 7-3-х комнатная квартира			
40	Прихожая	7,40		42	Жилая комната	16,94	
41	Балкон (коэф.0,3)	1,36		43	Жилая комната	12,05	
	Жилая площадь	36,02		44	Жилая комната	17,01	
	Площадь квартиры	64,92		45	Кухня	18,25	
	Общая площадь квартиры	66,28		46	Туалет	2,00	
Тип 7-3-х комнатная квартира							
42	Жилая комната	16,94		47	Совместный санитарный узел	5,18	
43	Жилая комната	12,05		48	Прихожая	13,36	
44	Жилая комната	17,01		49	Кладовая	2,46	
45	Кухня	18,25		50	Балкон (коэф.0,3)	1,17	
46	Туалет	2,00			Жилая площадь	46,00	
47	Совместный санитарный узел	5,18			Площадь квартиры	87,25	
48	Прихожая	13,36			Общая площадь квартиры	88,42	
49	Кладовая	2,46		Тип 8-1 комнатная квартира(2-этаж)			
50	Балкон (коэф.0,3)	1,17		51	Жилая комната	10,57	
	Жилая площадь	46,00		52	Кухня	14,27	
	Площадь квартиры	87,25		53	Совместный санитарный узел	4,29	
	Общая площадь квартиры	88,42		54	Прихожая	5,32	
Тип 8-1 комнатная квартира(2-этаж)							
51	Жилая комната	10,57		55	Кладовая	1,59	
52	Кухня	14,27		56	Балкон (коэф.0,3)	1,17	
53	Совместный санитарный узел	4,29			Жилая площадь	10,57	
54	Прихожая	5,32			Площадь квартиры	36,03	
55	Кладовая	1,59			Общая площадь квартиры	37,20	
56	Балкон (коэф.0,3)	1,17		Тип 8-1 комнатная квартира(3-9-этаж)			
	Жилая площадь	10,57		57	Жилая комната	14,81	
	Площадь квартиры	36,03		58	Кухня	10,07	
	Общая площадь квартиры	37,20		59	Совместный санитарный узел	4,27	
Тип 8-1 комнатная квартира(3-9-этаж)							
57	Жилая комната	10,57		60	Прихожая	5,32	
58	Кухня	14,34		61	Кладовая	1,59	
59	Совместный санитарный узел	4,29		62	Балкон (коэф.0,3)	1,17	
60	Прихожая	5,32			Жилая площадь	10,57	
61	Кладовая	1,59			Площадь квартиры	36,11	
62	Балкон (коэф.0,3)	1,17			Общая площадь квартиры	37,28	
	Жилая площадь	10,57		Помещения общего пользования			
	Площадь квартиры	36,11		57	Коридор	48,85	
	Общая площадь квартиры	37,28		58	Лифтовой холл	12,98	
Помещения общего пользования							
57	Коридор	48,85		59	Лестничная клетка И1	15,99	
58	Лифтовой холл	12,98		60	Мусоропровод	6,86	
59	Лестничная клетка И1	15,99		61	Потайной переход (коэф.0,3) через наружную лестничную зону	3,03	
60	Мусоропровод	6,86		62	Низы для инженерных коммуникаций	2,99	
61	Потайной переход (коэф.0,3) через наружную лестничную зону	3,03		63	Зона безопасности для МПН	2,40	
62	Низы для инженерных коммуникаций	2,99		64	Шахта для противодымной вентиляции	0,45	
63	Зона безопасности для МПН	2,40		ИТОГО (Секция между осями Ас-Ес/12с-22с)			
64	Шахта для противодымной вентиляции	0,45		Площадь помещений общего пользования на 2-этаж	93,55		
ИТОГО (Секция между осями Ас-Ес/12с-22с)							
Площадь помещений общего пользования на 2-этаж	93,55			Площадь помещений общего пользования (этаж. 3,4,5,6,7,8,9-этаж)	93,10		
Площадь помещений общего пользования (2-этаж)	745,25			Жилая площадь (на этаж)	218,49		
Жилая площадь (на этаж)	218,49			Площадь квартиры (на этаж)	480,44		
Площадь квартиры (на 2-этаж)	480,44			Общая площадь квартиры (на 2-этаж)	490,20		
Площадь квартиры (для 3,4,5,6,7,8,9-этаж)	480,22			Общая площадь квартиры (для 3,4,5,6,7,8,9-этаж)	490,28		
Площадь квартиры (на 2-этаж)	490,20			Жилая площадь (2-9-этаж)	1717,92		
Общая площадь квартиры (на 2-этаж)	490,28			Площадь квартиры (2-9-этаж)	381,68		
Жилая площадь (2-9-этаж)	1717,92			Общая площадь квартиры (2-9-этаж)	392,16		
Площадь квартиры (2-9-этаж)	381,68						
Общая площадь квартиры (2-9-этаж)	392,16						

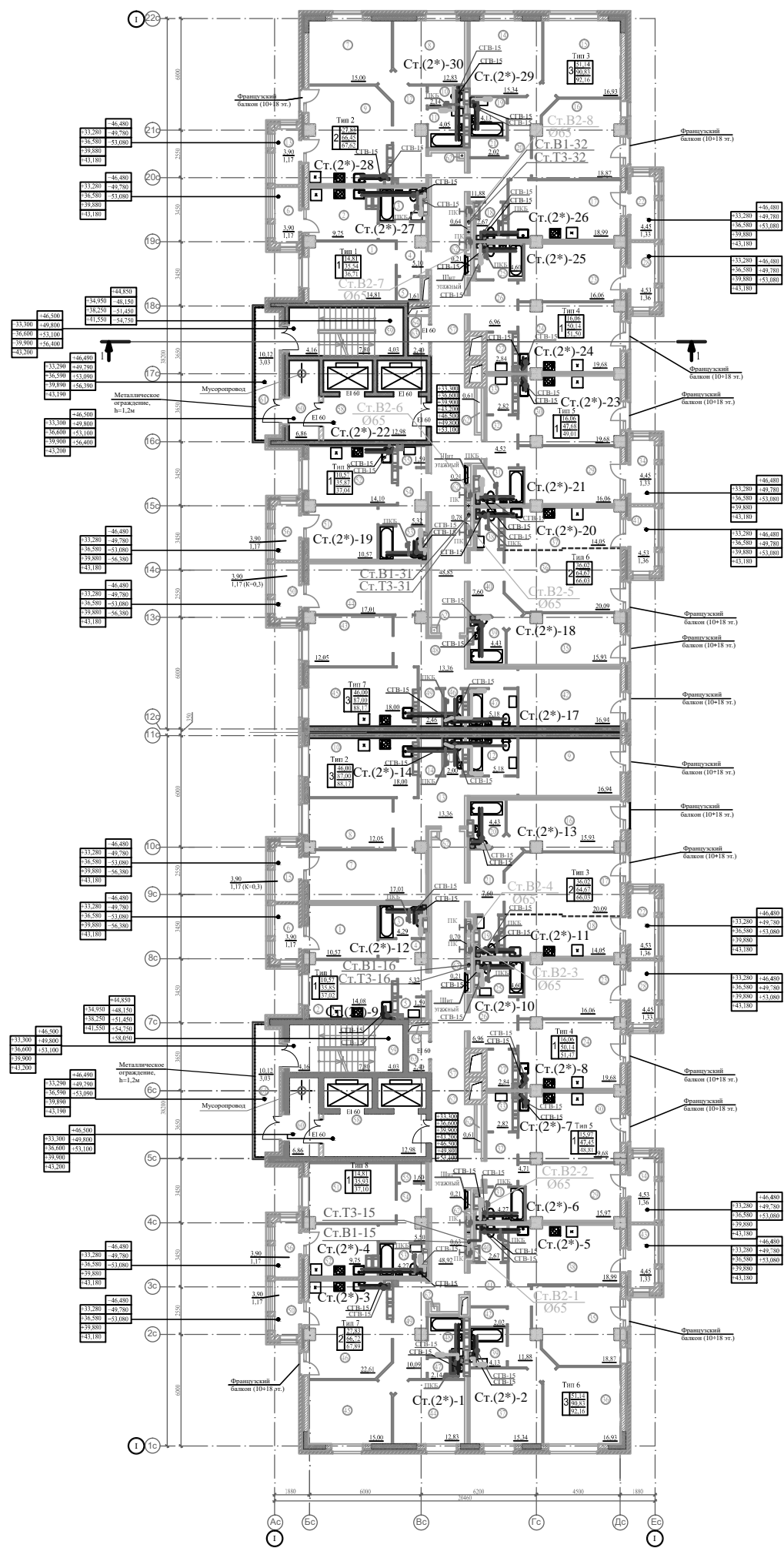


План 10 этажа  
(Жилой дом № 1)



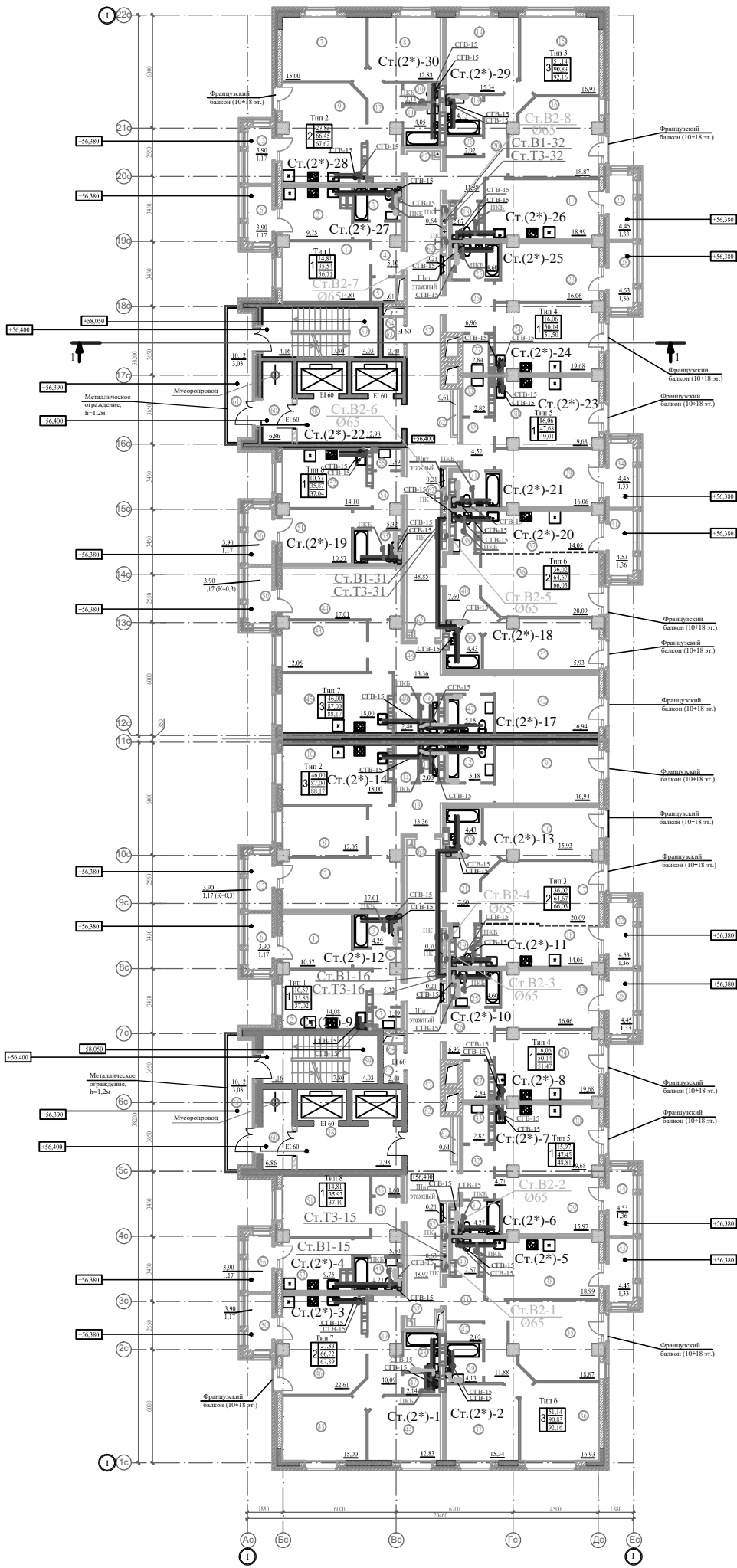
Экспликация помещений на 10-18 этажи (окончание)				Экспликация помещений на 10-18 этажи (начало)			
№ п/п	Наименование	Площадь, м²	Кат. пом.	№ п/п	Наименование	Площадь, м²	Кат. пом.
Секция между осями Ас-Ес/12с-22с				Секция между осями Ас-Ес/1с-11с			
Тип 1-1: комнатная квартира				Тип 1-1: комнатная квартира			
1	Жилая комната	14,81		1	Жилая комната	10,57	
2	Кухня	9,75		2	Кухня	14,08	
3	Совмещенный санитарный узел	4,27		3	Совмещенный санитарный узел	4,29	
4	Прихожая	5,10		4	Прихожая	5,32	
5	Складовая	1,60		5	Складовая	1,59	
6	Балкон (коэф.0,3)	1,17		6	Балкон (коэф.0,3)	1,17	
	Жилая площадь	14,81			Жилая площадь	10,57	
	Площадь квартиры	35,54			Площадь квартиры	35,85	
	Общая площадь квартиры	36,71			Общая площадь квартиры	37,02	
Тип 2-2: х комнатная квартира				Тип 2-3: х комнатная квартира			
7	Жилая комната	15,00		7	Жилая комната	17,01	
8	Жилая комната	12,83		8	Жилая комната	12,05	
9	Кухня	22,25		9	Жилая комната	16,94	
10	Туалет	2,14		10	Кухня	18,00	
11	Ванная комната	4,05		11	Туалет	2,00	
12	Прихожая	10,08		12	Совмещенный санитарный узел	5,18	
13	Балкон (коэф.0,3)	1,17		13	Прихожая	13,36	
14	Складовая	2,783		14	Складовая	2,46	
	Жилая площадь	66,45		15	Балкон (коэф.0,3)	1,17	
	Площадь квартиры	67,62			Жилая площадь	46,00	
	Общая площадь квартиры	71,40			Площадь квартиры	87,00	
	Общая площадь квартиры	71,40			Общая площадь квартиры	88,17	
Тип 3-3: х комнатная квартира				Тип 3-2: х комнатная квартира			
14	Жилая комната	15,34		16	Жилая комната	15,93	
15	Жилая комната	16,93		17	Общая комната	20,09	
16	Жилая комната	18,87		18	Кухня	14,05	
17	Кухня	18,99		19	Туалет	2,57	
18	Туалет	2,67		20	Совмещенный санитарный узел	4,43	
19	Ванная комната	4,13		21	Прихожая	7,60	
20	Прихожая	11,88		22	Балкон (коэф.0,3)	1,36	
21	Складовая	2,02			Жилая площадь	36,02	
22	Балкон (коэф.0,3)	1,33			Площадь квартиры	64,67	
	Жилая площадь	51,14			Общая площадь квартиры	66,03	
	Площадь квартиры	90,83					
	Общая площадь квартиры	92,16					
Тип 4-1: комнатная квартира				Тип 4-1: комнатная квартира			
23	Жилая комната	16,06		23	Жилая комната	16,06	
24	Кухня	19,68		24	Кухня	19,68	
25	Совмещенный санитарный узел	4,60		25	Совмещенный санитарный узел	4,60	
26	Прихожая	6,96		26	Прихожая	6,96	
27	Складовая	2,84		27	Складовая	2,84	
28	Балкон (коэф.0,3)	1,36		28	Балкон (коэф.0,3)	1,33	
	Жилая площадь	16,06			Жилая площадь	16,06	
	Площадь квартиры	30,14			Площадь квартиры	30,14	
	Общая площадь квартиры	31,50			Общая площадь квартиры	31,47	
Тип 5-1: комнатная квартира				Тип 5-1: комнатная квартира			
29	Жилая комната	16,06		29	Жилая комната	15,97	
30	Кухня	19,68		30	Кухня	19,68	
31	Совмещенный санитарный узел	4,60		31	Совмещенный санитарный узел	4,27	
32	Прихожая	4,52		32	Прихожая	4,71	
33	Складовая	2,82		33	Складовая	2,82	
34	Балкон (коэф.0,3)	1,33		34	Балкон (коэф.0,3)	1,36	
	Жилая площадь	16,06			Жилая площадь	15,97	
	Площадь квартиры	47,68			Площадь квартиры	47,45	
	Общая площадь квартиры	49,01			Общая площадь квартиры	48,81	
Тип 6-2: х комнатная квартира				Тип 6-3: х комнатная квартира			
35	Жилая комната	15,93		35	Жилая комната	18,87	
36	Общая комната	20,09		36	Жилая комната	16,93	
37	Кухня	14,05		37	Жилая комната	15,34	
38	Туалет	2,57		38	Кухня	18,99	
39	Совмещенный санитарный узел	4,43		39	Ванная комната	4,13	
40	Прихожая	7,60		40	Туалет	2,67	
41	Балкон (коэф.0,3)	1,36		41	Прихожая	11,88	
	Жилая площадь	36,02		42	Складовая	2,02	
	Площадь квартиры	64,67		43	Балкон (коэф.0,3)	1,33	
	Общая площадь квартиры	66,03			Жилая площадь	51,14	
	Общая площадь квартиры	66,03			Площадь квартиры	90,83	
	Общая площадь квартиры	92,16			Общая площадь квартиры	92,16	
Тип 7-3: х комнатная квартира				Тип 7-2: х комнатная квартира			
42	Жилая комната	16,94		44	Жилая комната	12,83	
43	Жилая комната	15,05		45	Жилая комната	15,00	
44	Жилая комната	17,01		46	Кухня	22,61	
45	Кухня	18,00		47	Туалет	2,14	
46	Туалет	2,00		48	Ванная комната	4,05	
47	Совмещенный санитарный узел	5,18		49	Складовая	10,09	
48	Прихожая	13,36		50	Балкон (коэф.0,3)	1,17	
49	Складовая	2,46			Жилая площадь	27,83	
50	Балкон (коэф.0,3)	1,17			Площадь квартиры	66,72	
	Жилая площадь	46,00			Общая площадь квартиры	67,89	
	Площадь квартиры	87,00					
	Общая площадь квартиры	88,17					
Тип 8-1: комнатная квартира				Тип 8-1: комнатная квартира			
51	Жилая комната	10,57		51	Жилая комната	14,81	
52	Кухня	14,10		52	Кухня	9,75	
53	Совмещенный санитарный узел	4,29		53	Совмещенный санитарный узел	4,27	
54	Прихожая	5,32		54	Прихожая	5,30	
55	Складовая	1,60		55	Складовая	1,60	
56	Балкон (коэф.0,3)	1,17		56	Балкон (коэф.0,3)	1,17	
	Жилая площадь	10,57			Жилая площадь	14,81	
	Площадь квартиры	35,87			Площадь квартиры	35,93	
	Общая площадь квартиры	37,04			Общая площадь квартиры	37,10	
Помещения общего пользования				Помещения общего пользования			
57	Коридор	48,85		57	Коридор	48,92	
58	Лифтовой холл	12,98		58	Лифтовой холл	12,98	
59	Лестничная клетка Н1	15,99		59	Лестничная клетка Н1	15,99	
60	Мусоропровод	6,86		60	Мусоропровод	6,86	
61	Потолочный переход (коэф.0,3) через лифтовой холл	3,03		61	Потолочный переход (коэф.0,3) через лифтовой холл	3,03	
62	Ниши для инженерных коммуникаций	2,99		62	Ниши для инженерных коммуникаций	2,90	
63	Зона безопасности для МГН	2,40		63	Зона безопасности для МГН	2,40	
64	Шахта для противодымной вентиляции	-		64	Шахта для противодымной вентиляции	-	
ИТОГО (Секция между осями Ас-Ес/12с-22с):				ИТОГО (Секция между осями Ас-Ес/1с-11с):			
	Площадь помещений общего пользования (на этаж)	93,10			Площадь помещений общего пользования (на этаж)	93,08	
	Площадь помещений общего пользования (10-18 этажи)	837,90			Площадь помещений общего пользования (10-18 этажи)	837,72	
	Жилая площадь (на этаж)	218,49			Жилая площадь (на этаж)	218,40	
	Площадь квартиры (на этаж)	478,18			Площадь квартиры (на этаж)	478,59	
	Общая площадь квартиры (на этаж)	488,24			Общая площадь квартиры (на этаж)	488,65	
	Жилая площадь (10-18 этаж)	196,41			Жилая площадь (10-18 этаж)	195,60	
	Площадь квартиры (10-18 этаж)	430,62			Площадь квартиры (10-18 этаж)	430,31	
	Общая площадь квартиры (10-18 этаж)	439,16			Общая площадь квартиры (10-18 этаж)	437,35	

План с 11 по 17 этажи  
(Жилой дом № 1)



Экспликация помещений на 10-18 этажи (сокращенно)				Экспликация помещений на 10-18 этажи (полно)			
Номер помещения	Наименование	Площадь, м²	Кат. код	Номер помещения	Наименование	Площадь, м²	Кат. код
<b>Секция между осями Ас-Ес/12с-22с</b>				<b>Секция между осями Ас-Ес/1с-11с</b>			
<b>Тип 1-1 комнатная квартира</b>				<b>Тип 1-1 комнатная квартира</b>			
1	Жилая комната	14,81		1	Жилая комната	10,57	
2	Кухня	9,75		2	Кухня	14,08	
3	Совмещенный санитарный узел	4,27		3	Совмещенный санитарный узел	4,29	
4	Прихожая	5,10		4	Прихожая	5,32	
5	Кладовая	1,61		5	Кладовая	1,59	
6	Балкон (коэф.0,3)	1,17		6	Балкон (коэф.0,3)	1,17	
	Жилая площадь	14,81			Жилая площадь	10,57	
	Площадь квартиры	35,54			Площадь квартиры	35,85	
	Общая площадь квартиры	36,71			Общая площадь квартиры	37,02	
<b>Тип 2-2-х комнатная квартира</b>				<b>Тип 2-3-х комнатная квартира</b>			
7	Жилая комната	15,00		7	Жилая комната	17,01	
8	Жилая комната	12,83		8	Жилая комната	12,05	
9	Кухня	22,35		9	Жилая комната	16,94	
10	Туалет	2,14		10	Кухня	18,00	
11	Ванная комната	4,05		11	Туалет	2,00	
12	Прихожая	10,08		12	Совмещенный санитарный узел	5,18	
13	Балкон (коэф.0,3)	1,17		13	Прихожая	15,36	
	Жилая площадь	27,83		14	Кладовая	2,46	
	Площадь квартиры	66,45		15	Балкон (коэф.0,3)	1,17	
	Общая площадь квартиры	67,62			Жилая площадь	46,00	
<b>Тип 3-3-х комнатная квартира</b>				<b>Тип 3-2-х комнатная квартира</b>			
14	Жилая комната	15,34		16	Жилая комната	15,93	
15	Жилая комната	16,93		17	Общая комната	20,09	
16	Жилая комната	18,87		18	Кухня	14,05	
17	Кухня	18,99		19	Туалет	2,57	
18	Туалет	2,67		20	Совмещенный санитарный узел	4,43	
19	Ванная комната	4,13		21	Прихожая	7,60	
20	Прихожая	11,88		22	Балкон (коэф.0,3)	1,36	
21	Кладовая	2,02			Жилая площадь	36,02	
22	Балкон (коэф.0,3)	1,33			Площадь квартиры	64,67	
	Жилая площадь	51,14			Общая площадь квартиры	62,16	
	Площадь квартиры	90,83		<b>Тип 4-1 комнатная квартира</b>			
	Общая площадь квартиры	92,16		23	Жилая комната	16,06	
<b>Тип 4-1 комнатная квартира</b>				24	Кухня	19,68	
23	Жилая комната	16,06		25	Совмещенный санитарный узел	4,60	
24	Кухня	19,68		26	Прихожая	6,96	
25	Совмещенный санитарный узел	4,60		27	Кладовая	2,84	
26	Прихожая	6,96		28	Балкон (коэф.0,3)	1,36	
27	Кладовая	2,84			Жилая площадь	16,06	
28	Балкон (коэф.0,3)	1,36			Площадь квартиры	50,14	
	Жилая площадь	16,06			Общая площадь квартиры	51,50	
	Площадь квартиры	50,14		<b>Тип 5-1 комнатная квартира</b>			
	Общая площадь квартиры	51,50		29	Жилая комната	16,06	
<b>Тип 5-1 комнатная квартира</b>				30	Кухня	19,68	
29	Жилая комната	16,06		31	Совмещенный санитарный узел	4,60	
30	Кухня	19,68		32	Прихожая	4,52	
31	Совмещенный санитарный узел	4,60		33	Кладовая	2,82	
32	Прихожая	4,52		34	Балкон (коэф.0,3)	1,33	
33	Кладовая	2,82			Жилая площадь	16,06	
34	Балкон (коэф.0,3)	1,33			Площадь квартиры	47,68	
	Жилая площадь	16,06			Общая площадь квартиры	49,01	
	Площадь квартиры	47,68		<b>Тип 6-2-х комнатная квартира</b>			
	Общая площадь квартиры	49,01		35	Жилая комната	15,93	
<b>Тип 6-2-х комнатная квартира</b>				36	Общая комната	20,09	
35	Жилая комната	15,93		37	Кухня	14,05	
36	Общая комната	20,09		38	Туалет	2,57	
37	Кухня	14,05		39	Совмещенный санитарный узел	4,43	
38	Туалет	2,57		40	Прихожая	7,60	
39	Совмещенный санитарный узел	4,43		41	Балкон (коэф.0,3)	1,36	
40	Прихожая	7,60			Жилая площадь	36,02	
41	Балкон (коэф.0,3)	1,36			Площадь квартиры	64,67	
	Жилая площадь	36,02			Общая площадь квартиры	66,03	
	Площадь квартиры	64,67		<b>Тип 7-3-х комнатная квартира</b>			
	Общая площадь квартиры	66,03		42	Жилая комната	16,94	
<b>Тип 7-3-х комнатная квартира</b>				43	Жилая комната	12,05	
42	Жилая комната	16,94		44	Жилая комната	17,01	
43	Жилая комната	12,05		45	Кухня	18,00	
44	Жилая комната	17,01		46	Туалет	2,00	
45	Кухня	18,00		47	Совмещенный санитарный узел	5,18	
46	Туалет	2,00		48	Прихожая	13,36	
47	Совмещенный санитарный узел	5,18		49	Кладовая	2,46	
48	Прихожая	13,36		50	Балкон (коэф.0,3)	1,17	
49	Кладовая	2,46			Жилая площадь	46,00	
50	Балкон (коэф.0,3)	1,17			Площадь квартиры	87,00	
	Жилая площадь	46,00			Общая площадь квартиры	88,17	
	Площадь квартиры	87,00		<b>Тип 8-1 комнатная квартира</b>			
	Общая площадь квартиры	88,17		51	Жилая комната	10,57	
<b>Тип 8-1 комнатная квартира</b>				52	Кухня	14,10	
51	Жилая комната	10,57		53	Совмещенный санитарный узел	4,29	
52	Кухня	14,10		54	Прихожая	5,32	
53	Совмещенный санитарный узел	4,29		55	Кладовая	1,59	
54	Прихожая	5,32		56	Балкон (коэф.0,3)	1,17	
55	Кладовая	1,59			Жилая площадь	10,57	
56	Балкон (коэф.0,3)	1,17			Площадь квартиры	35,87	
	Жилая площадь	10,57			Общая площадь квартиры	37,04	
	Площадь квартиры	35,87		<b>Помещения общего пользования</b>			
	Общая площадь квартиры	37,04		57	Коридор	48,85	
<b>Помещения общего пользования</b>				58	Лифтовой холл	12,98	
57	Коридор	48,85		59	Лестничная клетка Н1	15,99	
58	Лифтовой холл	12,98		60	Мусоропровод	6,86	
59	Лестничная клетка Н1	15,99		61	Потажный переход (коэф.0,3) через лифтовую шахту	3,03	
60	Мусоропровод	6,86		62	Питие для инженерных коммуникаций	2,99	
61	Потажный переход (коэф.0,3) через лифтовую шахту	3,03		63	Зона безопасности для МГН	2,40	
62	Питие для инженерных коммуникаций	2,99		64	Шахта для противодымной вентиляции	-	
63	Зона безопасности для МГН	2,40					
64	Шахта для противодымной вентиляции	-					
<b>ИТОГО (Секция между осями Ас-Ес/12с-22с)</b>				<b>ИТОГО (Секция между осями Ас-Ес/1с-11с)</b>			
	Площадь помещений общего пользования (на этаж)	93,10			Площадь помещений общего пользования (на этаж)	93,08	
	Площадь помещений общего пользования (10-18 этажи)	817,90			Площадь помещений общего пользования (10-18 этажи)	817,72	
	Жилая площадь (на этаж)	218,49			Жилая площадь (на этаж)	218,40	
	Площадь квартиры (на этаж)	478,18			Площадь квартиры (на этаж)	478,59	
	Общая площадь квартиры (на этаж)	488,24			Общая площадь квартиры (на этаж)	488,65	
	Жилая площадь (10-18 этажи)	196,41			Жилая площадь (10-18 этажи)	196,60	
	Площадь квартиры (10-18 этажи)	490,62			Площадь квартиры (10-18 этажи)	491,31	
	Общая площадь квартиры (10-18 этажи)	494,16			Общая площадь квартиры (10-18 этажи)	497,35	

План 18 этажа  
(Жилой дом № 1)



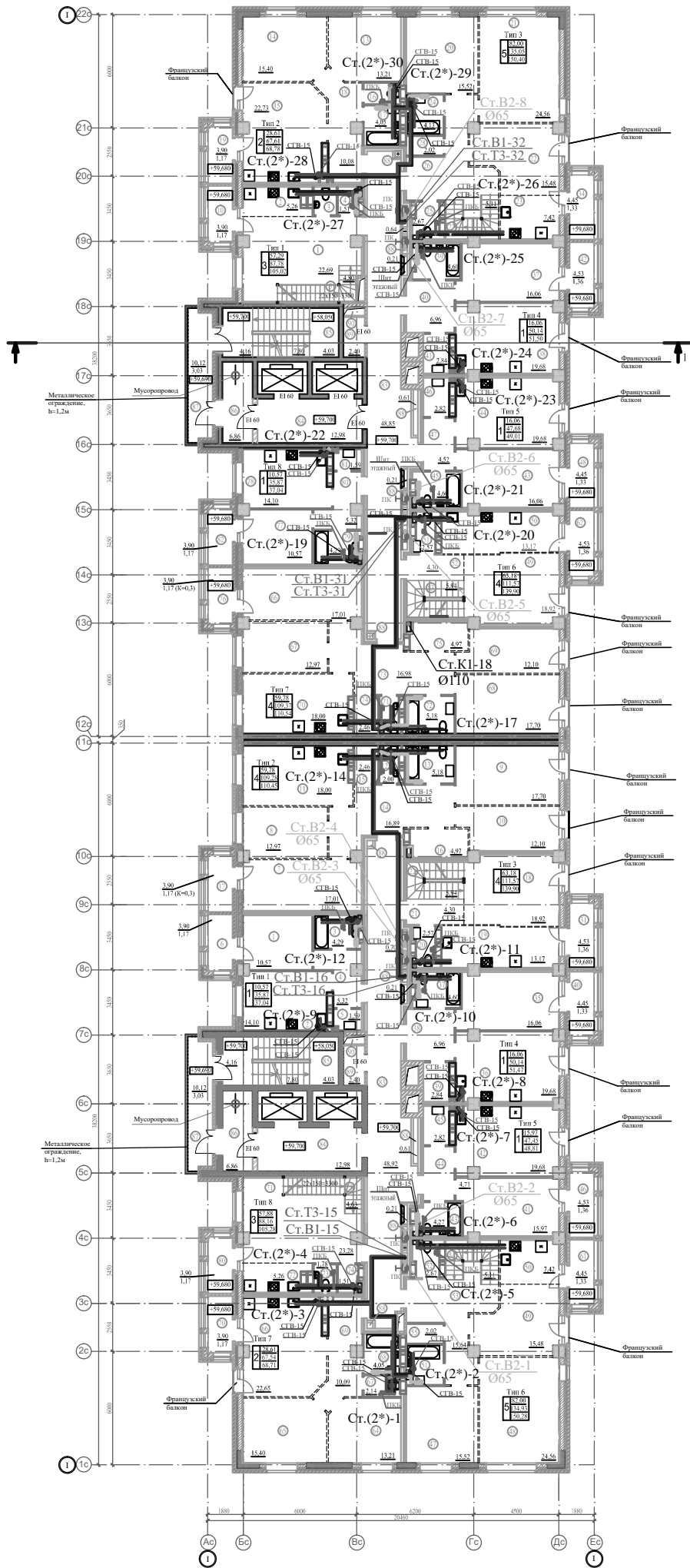
Экспликация помещений на 10-18 этажи (окончание)

№ п/п	Наименование	Площадь, м <sup>2</sup>	Кот. инв.
<b>Секция между осями Ас-Ес/12с-22с</b>			
Тип 1-1 комнатная квартира			
1	Жилая комната	14,81	
2	Кухня	9,75	
3	Совмещенный санитарный узел	4,27	
4	Прихожая	5,10	
5	Кладовая	1,61	
6	Балкон (коэф.0,3)	1,17	
	Жилая площадь	14,81	
	Площадь квартиры	35,54	
	Общая площадь квартиры	36,71	
Тип 2-2-х комнатная квартира			
7	Жилая комната	15,00	
8	Жилая комната	12,83	
9	Кухня	22,35	
10	Туалет	2,14	
11	Ванная комната	4,05	
12	Прихожая	10,08	
13	Балкон (коэф.0,3)	1,17	
	Жилая площадь	27,83	
	Площадь квартиры	66,45	
	Общая площадь квартиры	67,62	
Тип 3-3-х комнатная квартира			
14	Жилая комната	15,34	
15	Жилая комната	16,93	
16	Жилая комната	18,87	
17	Кухня	18,99	
18	Туалет	2,67	
19	Ванная комната	4,13	
20	Прихожая	11,88	
21	Кладовая	2,02	
22	Балкон (коэф.0,3)	1,33	
	Жилая площадь	51,14	
	Площадь квартиры	90,83	
	Общая площадь квартиры	92,16	
Тип 4-1 комнатная квартира			
23	Жилая комната	16,06	
24	Кухня	19,68	
25	Совмещенный санитарный узел	4,60	
26	Прихожая	6,96	
27	Кладовая	2,84	
28	Балкон (коэф.0,3)	1,36	
	Жилая площадь	16,06	
	Площадь квартиры	50,14	
	Общая площадь квартиры	51,50	
Тип 5-1 комнатная квартира			
29	Жилая комната	16,06	
30	Кухня	19,68	
31	Совмещенный санитарный узел	4,60	
32	Прихожая	4,52	
33	Кладовая	2,82	
34	Балкон (коэф.0,3)	1,33	
	Жилая площадь	16,06	
	Площадь квартиры	47,68	
	Общая площадь квартиры	49,01	
Тип 6-2-х комнатная квартира			
35	Жилая комната	15,93	
36	Общая комната	20,09	
37	Кухня	14,05	
38	Туалет	2,57	
39	Совмещенный санитарный узел	4,43	
40	Прихожая	7,60	
41	Балкон (коэф.0,3)	1,36	
	Жилая площадь	36,02	
	Площадь квартиры	64,67	
	Общая площадь квартиры	66,03	
Тип 7-3-х комнатная квартира			
42	Жилая комната	16,94	
43	Жилая комната	12,05	
44	Жилая комната	17,01	
45	Кухня	18,00	
46	Туалет	2,90	
47	Совмещенный санитарный узел	5,18	
48	Прихожая	13,36	
49	Кладовая	2,46	
50	Балкон (коэф.0,3)	1,17	
	Жилая площадь	46,00	
	Площадь квартиры	87,00	
	Общая площадь квартиры	88,17	
Тип 8-1 комнатная квартира			
51	Жилая комната	10,57	
52	Кухня	14,10	
53	Совмещенный санитарный узел	4,27	
54	Прихожая	5,32	
55	Кладовая	1,59	
56	Балкон (коэф.0,3)	1,17	
	Жилая площадь	10,57	
	Площадь квартиры	35,87	
	Общая площадь квартиры	37,04	
Помещения общего пользования			
57	Коридор	48,85	
58	Лифтовой холл	12,98	
59	Лестничная клетка Н1	15,99	
60	Мусоропровод	6,86	
61	Потребный переход (коэф.0,3) через наружную воздушную зону	3,03	
62	Ниши для инженерных коммуникаций	2,99	
63	Зона безопасности для МГН	2,40	
64	Шхта для противодымной вентиляции	-	
<b>ИТОГО (Секция между осями Ас-Ес/12с-22с)</b>			
	Площадь помещений общего пользования (на этаж)	93,10	
	Площадь помещений общего пользования (на 18-й этаж)	837,90	
	Жилая площадь (на этаж)	218,49	
	Площадь квартиры (на этаж)	478,18	
	Общая площадь квартиры (на этаж)	488,24	
	Жилая площадь (10-18 этаж)	796,41	
	Площадь квартиры (10-18 этаж)	480,62	
	Общая площадь квартиры (10-18 этаж)	496,18	

Экспликация помещений на 10-18 этажи (начало)

№ п/п	Наименование	Площадь, м <sup>2</sup>	Кот. инв.
<b>Секция между осями Ас-Ес/1с-11с</b>			
Тип 1-1 комнатная квартира			
1	Жилая комната	10,57	
2	Кухня	14,08	
3	Совмещенный санитарный узел	4,29	
4	Прихожая	5,32	
5	Кладовая	1,59	
6	Балкон (коэф.0,3)	1,17	
	Жилая площадь	10,57	
	Площадь квартиры	35,85	
	Общая площадь квартиры	37,02	
Тип 2-3-х комнатная квартира			
7	Жилая комната	17,01	
8	Жилая комната	12,05	
9	Жилая комната	16,94	
10	Кухня	18,00	
11	Туалет	2,00	
12	Совмещенный санитарный узел	5,18	
13	Прихожая	13,36	
14	Кладовая	2,46	
15	Балкон (коэф.0,3)	1,17	
	Жилая площадь	46,00	
	Площадь квартиры	87,00	
	Общая площадь квартиры	88,17	
Тип 3-2-х комнатная квартира			
16	Жилая комната	15,93	
17	Общая комната	20,09	
18	Кухня	14,05	
19	Туалет	2,57	
20	Совмещенный санитарный узел	4,43	
21	Прихожая	7,60	
22	Балкон (коэф.0,3)	1,36	
	Жилая площадь	36,02	
	Площадь квартиры	64,67	
	Общая площадь квартиры	66,03	
Тип 4-1 комнатная квартира			
23	Жилая комната	16,06	
24	Кухня	19,68	
25	Совмещенный санитарный узел	4,60	
26	Прихожая	6,96	
27	Кладовая	2,84	
28	Балкон (коэф.0,3)	1,36	
	Жилая площадь	16,06	
	Площадь квартиры	50,14	
	Общая площадь квартиры	51,47	
Тип 5-1 комнатная квартира			
29	Жилая комната	15,97	
30	Кухня	19,68	
31	Совмещенный санитарный узел	4,27	
32	Прихожая	4,71	
33	Кладовая	2,82	
34	Балкон (коэф.0,3)	1,36	
	Жилая площадь	15,97	
	Площадь квартиры	47,45	
	Общая площадь квартиры	48,81	
Тип 6-3-х комнатная квартира			
35	Жилая комната	18,87	
36	Жилая комната	16,93	
37	Жилая комната	15,34	
38	Кухня	18,99	
39	Ванная комната	4,13	
40	Туалет	2,67	
41	Прихожая	11,88	
42	Кладовая	2,02	
43	Балкон (коэф.0,3)	1,33	
	Жилая площадь	51,14	
	Площадь квартиры	90,83	
	Общая площадь квартиры	92,16	
Тип 7-2-х комнатная квартира			
44	Жилая комната	12,83	
45	Жилая комната	15,00	
46	Кухня	22,61	
47	Туалет	2,14	
48	Ванная комната	4,05	
49	Прихожая	10,09	
50	Балкон (коэф.0,3)	1,17	
	Жилая площадь	27,83	
	Площадь квартиры	66,72	
	Общая площадь квартиры	67,89	
Тип 8-1 комнатная квартира			
51	Жилая комната	14,81	
52	Кухня	9,75	
53	Совмещенный санитарный узел	4,27	
54	Прихожая	5,50	
55	Кладовая	1,60	
56	Балкон (коэф.0,3)	1,17	
	Жилая площадь	14,81	
	Площадь квартиры	35,93	
	Общая площадь квартиры	37,10	
Помещения общего пользования			
57	Коридор	48,92	
58	Лифтовой холл	12,98	
59	Лестничная клетка Н1	15,99	
60	Мусоропровод	6,86	
61	Потребный переход (коэф.0,3) через наружную воздушную зону	3,03	
62	Ниши для инженерных коммуникаций	2,90	
63	Зона безопасности для МГН	2,40	
64	Шхта для противодымной вентиляции	-	
<b>ИТОГО (Секция между осями Ас-Ес/1с-11с)</b>			
	Площадь помещений общего пользования (на этаж)	93,08	
	Площадь помещений общего пользования (на 18-й этаж)	837,72	
	Жилая площадь (на этаж)	218,40	
	Площадь квартиры (на этаж)	478,59	
	Общая площадь квартиры (на этаж)	488,65	
	Жилая площадь (10-18 этаж)	795,60	
	Площадь квартиры (10-18 этаж)	480,71	
	Общая площадь квартиры (10-18 этаж)	497,35	

План 19-го этажа  
(Жилой дом № 1)



Экспликация помещений на 19 этаже (окончание)			
№ п/п	Наименование	Площадь, м²	Кот. код
Секция между осями Ас-Ес/12с-22с			
Тип 1-3-х комнатная квартира (19-20 этаж)			
1	Общая комната	22,66	
2	Кухня-ниша	5,26	
3	Туалет	1,78	
4	Кладовая	1,51	
5	Лестница	4,80	
6	Жилая комната	12,70	
7	Жилая комната	21,90	
8	Совмещенный санитарный узел	8,43	
9	Коридор	8,71	
10	Балкон (коэф.0,3)	1,17	
11	Балкон (коэф.0,3)	2,40	
12	Открытая терраса (коэф.0,3)	13,67	
	Жилая площадь	57,29	
	Площадь квартиры	87,78	
	Общая площадь квартиры	109,02	
Тип 2-2-х комнатная квартира			
13	Жилая комната	13,21	
14	Жилая комната	15,40	
15	Кухня	22,71	
16	Туалет	2,14	
17	Ванная комната	4,05	
18	Прихожая	10,08	
19	Балкон (коэф.0,3)	1,17	
	Жилая площадь	28,61	
	Площадь квартиры	68,78	
	Общая площадь квартиры	88,78	
Тип 3-5-ти комнатная квартира (19-20 этаж)			
20	Жилая комната	15,53	
21	Жилая комната	24,56	
22	Общая комната	15,48	
23	Кухня-ниша	7,42	
24	Ванная комната	4,13	
25	Туалет	2,67	
26	Прихожая	15,64	
27	Лестница	5,32	
28	Кладовая	2,02	
29	Жилая комната	13,92	
30	Жилая комната	12,52	
31	Туалет	2,67	
32	Холл	8,89	
33	Гардеробная	4,29	
34	Балкон (коэф.0,3)	1,33	
35	Балкон (коэф.0,3)	1,33	
36	Открытая терраса (коэф.0,3)	12,69	
	Жилая площадь	82,99	
	Площадь квартиры	138,08	
	Общая площадь квартиры	150,40	
Тип 4-1 комнатная квартира			
37	Жилая комната	16,06	
38	Кухня	19,68	
39	Совмещенный санитарный узел	4,60	
40	Прихожая	6,96	
41	Кладовая	2,84	
42	Балкон (коэф.0,3)	1,36	
	Жилая площадь	16,06	
	Площадь квартиры	50,14	
	Общая площадь квартиры	51,50	
Тип 5-1 комнатная квартира			
43	Жилая комната	16,06	
44	Кухня	19,68	
45	Совмещенный санитарный узел	4,60	
46	Прихожая	4,52	
47	Кладовая	2,82	
48	Балкон (коэф.0,3)	1,33	
	Жилая площадь	16,06	
	Площадь квартиры	47,68	
	Общая площадь квартиры	49,01	
Тип 6-4-х комнатная квартира (19-20 этаж)			
49	Общая комната	18,92	
50	Кухня-ниша	13,17	
51	Туалет	2,57	
52	Прихожая	4,30	
53	Лестница	5,94	
	Жилая площадь	20,62	
	Жилая комната	11,12	
	Ванная комната	3,86	
57	Туалет	2,57	
58	Коридор	10,58	
59	Вестибюль	3,10	
60	Кладовая	2,30	
61	Балкон (коэф.0,3)	1,36	
62	Балкон (коэф.0,3)	1,36	
63	Балкон (коэф.0,3)	1,17	
64	Открытая терраса (коэф.0,3)	24,44	
	Жилая площадь	63,18	
	Площадь квартиры	111,57	
	Общая площадь квартиры	139,50	
Тип 7-4-х комнатная квартира			
66	Жилая комната	17,01	
67	Жилая комната	12,97	
68	Жилая комната	17,70	
69	Жилая комната	12,10	
70	Кухня	18,00	
71	Туалет	2,00	
72	Совмещенный санитарный узел	5,18	
73	Прихожая	16,98	
74	Кладовая	2,46	
75	Гардеробная	4,97	
76	Балкон (коэф.0,3)	1,17	
	Жилая площадь	99,78	
	Площадь квартиры	109,37	
	Общая площадь квартиры	110,54	
Тип 8-1 комнатная квартира			
77	Жилая комната	10,57	
78	Кухня	14,10	
79	Совмещенный санитарный узел	4,29	
80	Прихожая	5,32	
81	Кладовая	1,59	
82	Балкон (коэф.0,3)	1,17	
	Жилая площадь	10,57	
	Площадь квартиры	35,87	
	Общая площадь квартиры	37,04	
Помещения общего пользования			
83	Коридор	48,85	
84	Лифтовой холл	12,98	
85	Лестничная клетка И1	15,99	
86	Мусоропровод	6,86	
87	Потолочный переход (коэф.0,3) через наружную воздушную зону	3,03	
88	Ниши для инженерных коммуникаций	3,21	
89	Зона безопасности для МГН	2,40	
90	Шахта для противодымной вентиляции	-	
ИТОГО (Секция между осями Ас-Ес/12с-22с):			
	Площадь помещений общего пользования (19 этаж)	93,32	
	Жилая площадь (19,20 этаж (2-х ур.кв))	333,55	
	Площадь квартиры (19,20этаж(2-х ур.кв))	644,86	
	Общая площадь квартиры (19,20этаж(2-х ур.кв))	711,98	

Примечание:  
В экспликации помещений учтены площади двухуровневых квартир, расположенных на 20 этаже.

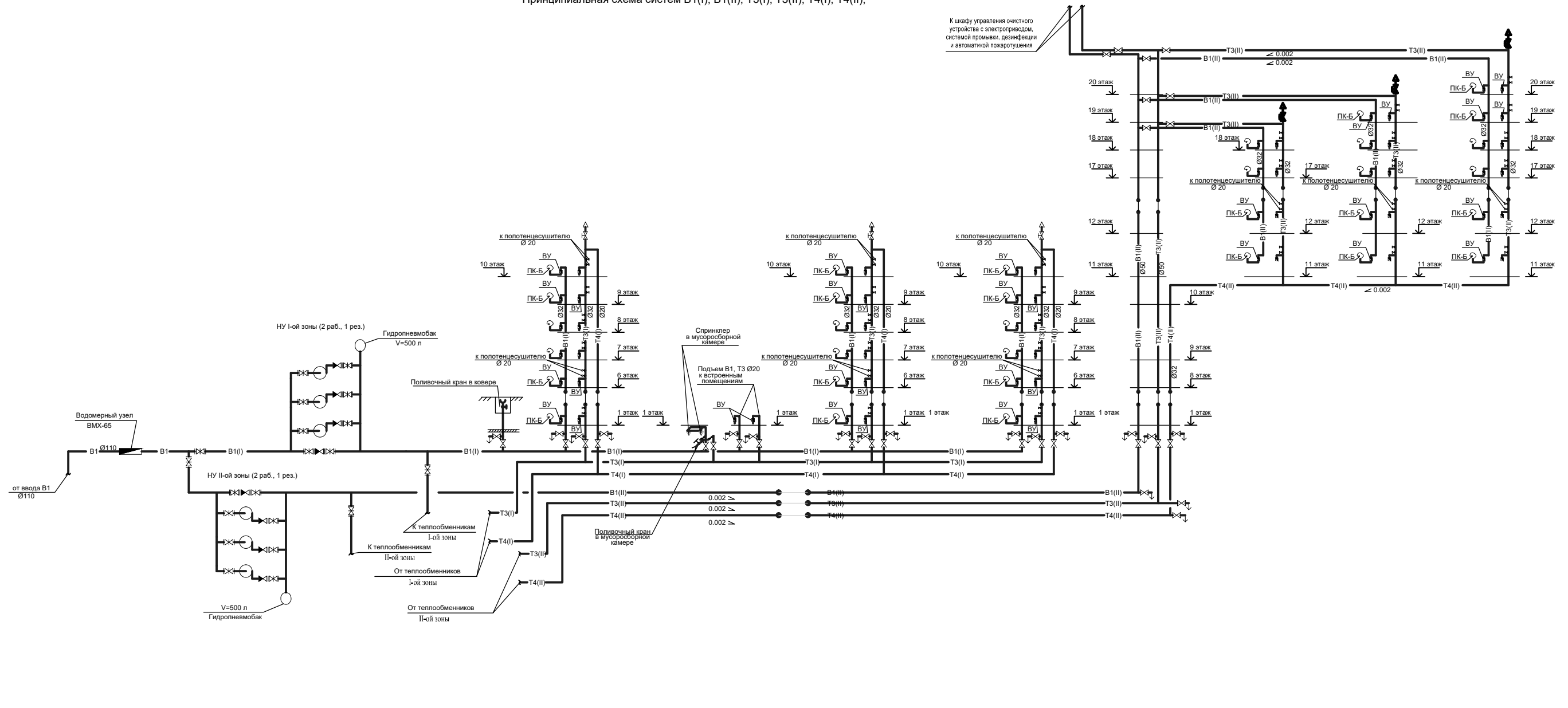
Экспликация помещений на 19 этаж (начало)			
№ п/п	Наименование	Площадь, м²	Кот. код
Секция между осями Ас-Ес/1с-11с			
Тип 1-1 комнатная квартира			
1	Жилая комната	10,57	
2	Кухня	14,10	
3	Совмещенный санитарный узел	4,29	
4	Прихожая	5,32	
5	Кладовая	1,59	
6	Балкон (коэф.0,3)	1,17	
	Жилая площадь	10,57	
	Площадь квартиры	35,87	
	Общая площадь квартиры	37,04	
Тип 2-4-х комнатная квартира			
7	Жилая комната	17,01	
8	Жилая комната	12,97	
9	Жилая комната	17,70	
10	Жилая комната	12,10	
11	Кухня	18,00	
12	Туалет	2,00	
13	Совмещенный санитарный узел	5,18	
14	Прихожая	16,98	
15	Кладовая	2,46	
16	Гардеробная	4,97	
17	Балкон (коэф.0,3)	1,17	
	Жилая площадь	59,78	
	Площадь квартиры	109,28	
	Общая площадь квартиры	110,45	
Тип 3-4-х комнатная квартира (19-20 этаж)			
18	Общая комната	18,92	
19	Кухня-ниша	13,17	
20	Туалет	2,57	
21	Прихожая	4,30	
22	Лестница	5,94	
23	Жилая комната	20,62	
24	Жилая комната	11,12	
25	Жилая комната	12,52	
26	Ванная комната	3,86	
27	Туалет	2,57	
28	Коридор	10,58	
29	Вестибюль	3,10	
30	Кладовая	2,30	
31	Балкон (коэф.0,3)	1,36	
32	Балкон (коэф.0,3)	1,36	
33	Балкон (коэф.0,3)	1,17	
34	Открытая терраса (коэф.0,3)	24,44	
	Жилая площадь	63,18	
	Площадь квартиры	111,57	
	Общая площадь квартиры	139,90	
Тип 4-1 комнатная квартира			
35	Жилая комната	16,06	
36	Кухня	19,68	
37	Совмещенный санитарный узел	4,60	
38	Прихожая	6,96	
39	Кладовая	2,84	
40	Балкон (коэф.0,3)	1,33	
	Жилая площадь	16,06	
	Площадь квартиры	50,14	
	Общая площадь квартиры	51,47	
Тип 5-1 комнатная квартира			
41	Жилая комната	15,97	
42	Кухня	19,68	
43	Совмещенный санитарный узел	4,27	
44	Прихожая	4,71	
45	Кладовая	2,82	
46	Балкон (коэф.0,3)	1,36	
	Жилая площадь	15,97	
	Площадь квартиры	47,45	
	Общая площадь квартиры	48,81	
Тип 6-5-ти комнатная квартира (19-20 этаж)			
47	Жилая комната	15,52	
48	Жилая комната	24,56	
49	Общая комната	15,48	
50	Кухня-ниша	7,42	
51	Ванная комната	4,13	
52	Туалет	2,67	
53	Прихожая	15,64	
	Жилая площадь	5,32	
	Жилая комната	2,02	
	Жилая комната	13,92	
57	Жилая комната	12,52	
58	Туалет	2,67	
59	Холл	8,77	
60	Гардеробная	4,29	
61	Балкон (коэф.0,3)	1,33	
62	Балкон (коэф.0,3)	1,33	
63	Открытая терраса (коэф.0,3)	12,69	
	Жилая площадь	82,99	
	Площадь квартиры	134,93	
	Общая площадь квартиры	150,28	
Тип 7-2-х комнатная квартира			
64	Жилая комната	13,21	
65	Жилая комната	15,40	
66	Кухня	22,65	
67	Туалет	2,14	
68	Ванная комната	4,05	
69	Прихожая	10,09	
70	Балкон (коэф.0,3)	1,17	
	Жилая площадь	28,61	
	Площадь квартиры	67,54	
	Общая площадь квартиры	68,71	
Тип 8-3-х комнатная квартира (19-20 этаж)			
71	Общая комната	23,28	
72	Кухня-ниша	5,26	
73	Туалет	1,78	
74	Кладовая	1,51	
75	Лестница	4,83	
76	Жилая комната	12,70	
77	Жилая комната	21,90	
78	Совмещенный санитарный узел	8,39	
79	Коридор	9,02	
80	Балкон (коэф.0,3)	1,17	
81	Балкон (коэф.0,3)	2,40	
82	Открытая терраса (коэф.0,3)	13,55	
	Жилая площадь	57,88	
	Площадь квартиры	88,47	
	Общая площадь квартиры	105,99	
Помещения общего пользования			
83	Коридор	48,92	
84	Лифтовой холл	12,98	
85	Лестничная клетка И1	15,99	
86	Мусоропровод	6,86	
87	Потолочный переход (коэф.0,3) через наружную воздушную зону	3,03	
88	Ниши для инженерных коммуникаций	3,12	
89	Зона безопасности для МГН	2,40	
90	Шахта для противодымной вентиляции	-	
ИТОГО (Секция между осями Ас-Ес/1с-11с):			
	Площадь помещений общего пользования	93,30	
	Жилая площадь (19,20 этаж (2-х ур.кв))	334,05	
	Площадь квартиры (19,20этаж(2-х ур.кв))	645,25	
	Общая площадь квартиры (19,20этаж(2-х ур.кв))	712,25	

1049-ВЮС2			
№ п/п	Имя	Должность	Подпись
1	Мерфинов	Инженер	
2	Резаева	Инженер	
3	Мерфинов	Инженер	
Жилой дом № 1 (4 эта строительно)			
СРО "И-Инженерпроект" СРО И-088-15122009 № 34-875-16762-06			

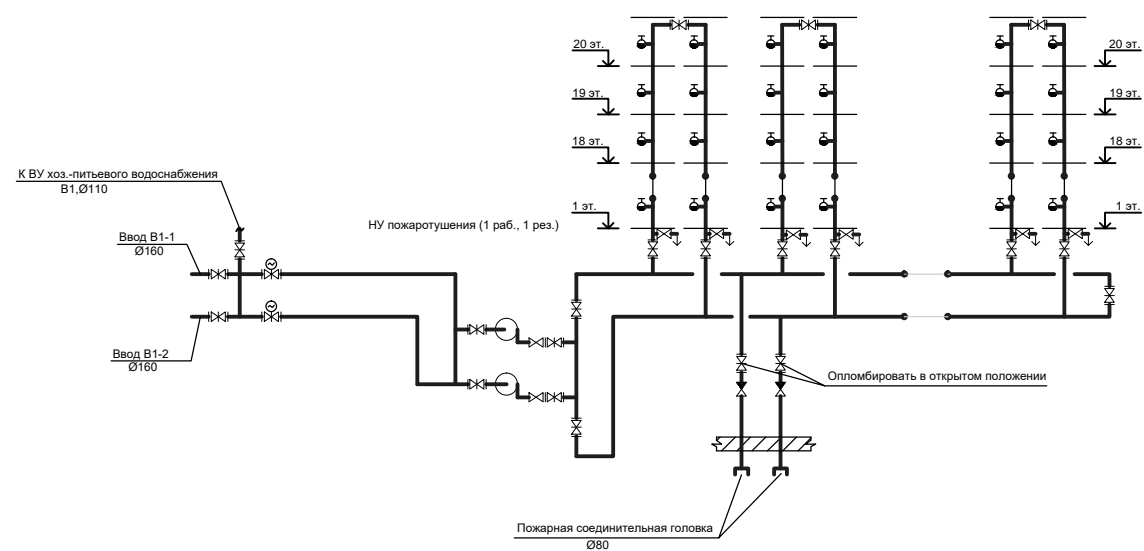
17.04.2018-3AM.



Принципиальная схема систем В1(I), В1(II), Т3(I), Т3(II), Т4(I), Т4(II);



Принципиальная схема системы В2



1049-НОС2.2					
Комплекс из многоэтажных жилых домов со встроенными помещениями и подземной стоянкой автомобилей, расположенный по адресу ул. Жердевская, 12 в Советском районе г. Волгоград. Этап 1 - жилой дом 1, этап 2 - жилой дом 2, этап 3 - подземная стоянка автомобилей					
Изм.	Коп.	Лист	№ док.	Подпись	Дата
Г.И.П.	Марфенов				
Разработал	Павлова				
Н.контр.	Марфенов				
Жилой дом № 1 (I этап строительства)			Стадия	Лист	Листов
Принципиальная схема систем В1(I), В1(II), Т3(I), Т3(II), Т4(I), Т4(II),			П	9	
Принципиальная схема системы В2			ООО "Газэнергопроект" СРО-П-088-15122009 № 34-875-16/262-06		

Рис. №	Дата	Взам. инст. №
Рис. №	Дата	Взам. инст. №