

Российская Федерация.
Общество с ограниченной ответственностью
«Газэнергопроект»

«Комплекс из многоэтажных жилых домов со встроенными помещениями
и подземной стоянкой автомобилей, расположенный по адресу ул.Жердевская,12
в Советском районе г. Волгограда.
Этап 1-жилой дом 1, этап 2-жилой дом 2, этап 3-подземная стоянка автомобилей»

ПРОЕКТНАЯ ДОКУМЕНТАЦИЯ

РАЗДЕЛ 5

«Сведения об инженерном оборудовании, о сетях инженерного обеспечения,
перечень инженерно-технических мероприятий, содержание технологических
решений»

Подраздел 1
Система электроснабжения

Силовое электрооборудование и освещение жилого дома №1, молниезащита
1049-ИОС 1.3
Том 5.1.3
Часть 3

Директор



А.А.Гладышев

Главный инженер проекта

Е.В.Марфенков

Волгоград 2018г

Взам. инв. №

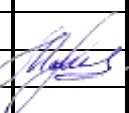
Подп. и дата

Инв. № подл.

Содержание тома

Обозначение	Наименование	Примечание
1049-ИОС 1.3-ТЧ	Текстовая часть	
	Графическая часть	
1049-ИОС 1.3- 1	План расположения электрооборудования и освещения в подвале.	
1049-ИОС 1.3 -2	План расположения электрооборудования и освещения 1-го этажа.	
1049-ИОС 1.3 -3	План расположения электрооборудования и освещения со 2-по 9 этаж	
1049-ИОС 1.3-4	План расположения электрооборудования и освещения с 10 по 18 этажи	
1049-ИОС 1.3-5	План расположения электрооборудования и освещения 19-го этажа	
1049-ИОС 1.3-6	План расположения электрооборудования и освещения 20-го этажа	
1049-ИОС 1.3-7	План расположения электрооборудования на кровле.	
1049-ИОС 1.3-8	План кровли. Молниезащита.	
	Схемы	
1049-ИОС 1.3-1	ВРУ1. Схема электрическая однолинейная (начало).	
1049-ИОС 1.3-2	ВРУ1. Схема электрическая однолинейная (окончание).	
1049-ИОС 1.3-3	ВРУ2. Схема электрическая однолинейная (начало).	
1049-ИОС 1.3-4	ВРУ2. Схема электрическая однолинейная (окончание).	
1049-ИОС 1.3-5	Щиток этажный ЩЭ на четыре квартиры. Щиток квартирный ШК. Схема принципиальная однолинейная	
1049-ИОС 1.3-6	Щиток этажный ЩЭ на три квартиры. Схема принципиальная однолинейная.	
1049-ИОС 1.3-7	Щит распределительный ЩРО1. Схема принципиальная однолинейная.	
1049-ИОС 1.3-8	Щит распределительный ЩРО2. Схема принципиальная однолинейная	
1049-ИОС 1.3-9	Щит распределительный ЩРП1. Схема принципиальная однолинейная	
1049-ИОС 1.3-10	Щит распределительный ЩРП2. Схема принципиальная однолинейная	

Взам. инв. №	
Подл. и дата	
Инв. № подл.	

							Комплекс из многоэтажных жилых домов со встроенными помещениями и подземной стоянкой автомобилей, расположенный по адресу ул. Жердевская, 12 в Советском районе г. Волгограда. Этап 1-жилой дом 1, этап 2-жилой дом 2, этап 3-подземная стоянка автомобилей					
Изм.	Кол.уч.	Лист	№ док.	Подп.	Дата							
						Содержание тома.						
ГИП		Марфенков								Стадия	Лист	Листов
										П	1	
									ООО "Газэнергопроект" СРО-П-088-15122009 № 34-875-16/262-06			





Обозначение	Наименование	Примечание
1049-ИОС 1.3-11	Схема заземления и уравнивания потенциалов.	

Индв.№ подл.	Взам. инв. №
Изм.	Подп. и дата
Кодуч.	Лист
№ док.	Подп.
Дата	Дата

							1049-ИОС 1.3 Содержание
Изм.	Кодуч.	Лист	№ док.	Подп.	Дата	Дата	

Состав проекта

№ тома	Обозначение	Наименование	Примечание
1	04/18/П-ПЗ	Пояснительная записка Раздел 1	ООО «Проектстрой- изыскания»
2	04/18/П-ПЗУ	Схема планировочной организации земельного участка Раздел 2	
3	04/18/П-АР	Архитектурные решения Раздел 3	
4	04/18/П-КР	Конструктивные и объемно-планировочные решения Раздел 4	
5	1049-ИОС	Сведения об инженерном оборудовании, о сетях инженерного обеспечения, перечень инженерно- технических мероприятий, содержание технологических решений Раздел 5	ООО "Газэнергопроект"
5.1		Система электроснабжения Раздел 5. Подраздел 1	
5.1.1	1049-ИОС 1.1	Внутриплощадочные сети электроснабжения напряжением 0,4 кВ Часть 1	
5.1.2	1049-ИОС 1.2	Наружное электроосвещение Часть 2	
5.1.3	1049-ИОС 1.3	Силовое электрооборудование и освещение жилого дома №1, молниезащита Часть 3	
5.1.4	1049-ИОС 1.4	Силовое электрооборудование и освещение жилого дома №2, молниезащита Часть 4	
5.1.5	1049-ИОС 1.5	Силовое электрооборудование и освещение подземной автостоянки Часть 5	
5.2		Система водоснабжения Раздел 5. Подраздел 2	
5.2.1	1049-ИОС 2.1	Внутриплощадочные сети водоснабжения Часть 1	
5.2.2	1049-ИОС 2.2	Водоснабжение (внутренние устройства). Жилой дом №1 Часть 2	
5.2.3	1049-ИОС 2.3	Водоснабжение (внутренние устройства). Жилой дом №2 Часть 3	
5.2.4	1049-ИОС 2.4	Водоснабжение (внутренние устройства). Подземная автостоянка. Часть 4	

1	-	Зам.	1-18		05.18	04/18/П-СП			
Изм	№ уч.	Лист	№ док.	Подпись	Дата				
Разраб.	Демидова				04.18	Состав проекта	Стадия	Лист	Листов
ГАП	Демидова				04.18		П	1	3
Н.контр.	Кузнецов				04.18		ООО "Проектстройизыскания" СРО-П-033-30092009		

№ тома	Обозначение	Наименование	Примечание			
5.2.5	1049-ИОС 2.5	Автоматическая установка пожаротушения тонкораспыленной водой. Подземная автостоянка Часть 5	ООО "Газэнергопроект"			
5.3		Система водоотведения Раздел 5. Подраздел 3				
5.3.1	1049-ИОС 3.1	Внутриплощадочные сети водоотведения Часть 1				
5.3.2	1049-ИОС 3.2	Водоотведение (внутренние устройства). Жилой дом №1 Часть 2				
5.3.3	1049-ИОС 3.3	Водоотведение (внутренние устройства). Жилой дом №2 Часть 3				
5.3.4	1049-ИОС 3.4	Водоотведение (внутренние устройства). Подземная автостоянка. Часть 4				
5.4		Отопление, вентиляция и кондиционирование воздуха, тепловые сети Раздел 5. Подраздел 4				
5.4.1	1049-ИОС 4.1	Отопление, вентиляция и кондиционирование жилого дома №1 Часть 1				
5.4.2	1049-ИОС 4.2	Противодымная вентиляция жилого дома №1 Часть 2				
5.4.3	1049-ИОС 4.3	Отопление, вентиляция и кондиционирование жилого дома №2 Часть 3				
5.4.4	1049-ИОС 4.4	Противодымная вентиляция жилого дома №2 Часть 4				
5.4.5	1049-ИОС 4.5	Тепловые сети Часть 5				
5.4.6	1049-ИОС 4.6	Индивидуальный тепловой пункт жилого дома №1 Часть 6				
5.4.7	1049-ИОС 4.7	Индивидуальный тепловой пункт жилого дома №2 Часть 7				
5.4.8	1049-ИОС 4.8	Вентиляция и дымоудаление подземной автостоянки Часть 8				
5.5		Сети связи Раздел 5. Подраздел 5				
5.5.1	1049-ИОС5.1	Диспетчеризация лифтов. Жилые дома №1, №2 Часть 1				
5.7		Технологические решения Раздел 5. Подраздел 7		ООО «Проектстрой- изыскания»		
5.7.1	04/18/П-ИОС7.1	Технологические решения. Часть 1 . Подземная автостоянка.				
7	04/18/П-ПОД	Проект организации работ по сносу или демонтажу объектов капитального строительства Раздел 7				
8	1049-ООС	Перечень мероприятий по охране окружающей среды Раздел 8	ООО "Газэнергопроект"			
1	-	Зам.	1-18	05.18	04/18/П-СП	Лист
Изм	№ уч.	Лист	№ док.	Подпись		Дата

№ тома	Обозначение	Наименование	Примечание		
9		Мероприятия по обеспечению пожарной безопасности Раздел 9.			
9.1	04/18/П-ПБ1	Мероприятия по обеспечению пожарной безопасности Часть 1	ООО «Проектстрой-изыскания»		
9.2.1	1049-ПБ2.1	Автоматическая пожарная сигнализация. Система оповещения. Часть 2. Книга 1. Жилой дом № 1	ООО "Газэнергопроект"		
9.2.2	1049-ПБ2.2	Автоматическая пожарная сигнализация. Система оповещения. Часть 2. Книга 2. Жилой дом № 2			
9.2.3	1049-ПБ2.3	Автоматическая пожарная сигнализация. Система оповещения. Часть 2. Книга 3. Подземная автостоянка			
9.3	1049-ПБ3	Автоматизация дымоудаления подземной автостоянки Часть 3			
10	04/18/П-ОДИ	Мероприятия по обеспечению доступа инвалидов Раздел 10			
10.1	04/18/П-ЭЭ	Мероприятия по обеспечению соблюдения требований энергетической эффективности и требований оснащенности зданий, строений и сооружений приборами учета используемых энергетических ресурсов Раздел 10(1)	ООО «Проектстрой-изыскания»		
11.2	04/18/П - СКР	Сведения о нормативной периодичности выполнения работ по капитальному ремонту многоквартирного дома, необходимых для обеспечения безопасной эксплуатации такого дома, об объеме и о составе указанных работ Раздел 11.2			
12	1049-А33	Обеспечение антитеррористической защищенности зданий и сооружений Раздел 12	ООО "Газэнергопроект"		
13	04/18/П-ТБЭ	Требования к обеспечению безопасной эксплуатации объектов капитального строительства Раздел 13	ООО «Проектстрой-изыскания»		
			Лист		
1	-	Зам.	1-18	04/18/П-СП	3
Изм	№ уч.	Лист	№ док.		

ОБЩЕСТВО С ОГРАНИЧЕННОЙ ОТВЕТСТВЕННОСТЬЮ

«Гелион»

Юридический адрес: 400094, г. Волгоград, ул. Шекснинская, д. 87, помещение 2
Почтовый (Фактический) адрес: 400094, г. Волгоград, ул. Шекснинская, 87 помещение 2
Телефон: (8442) 53-58-58 факс 53-60-60

ИНН 3443138194 КПП 344301001 ОГРН 1173443029385

Исх. № 04-28 от 16.07.2018г.

Директору
ООО «Сталт-эксперт»
Алалыкиной-Галкиной А.В.

Уважаемая Алла Вадимовна!

Настоящим сообщаю, что разработка рабочей документации объекта капитального строительства: «Комплекс из многоэтажных жилых домов со встроенными помещениями и подземной стоянкой автомобилей, расположенный по адресу ул. Жердевская, 12 в Советском районе г. Волгограда. Этап 1 – жилой дом 1, этап 2- жилой дом 2, этап 3- подземная стоянка автомобилей» в части реконструкции существующей ТП-А576 с выносом из зоны застройки и прокладки кабеля 6 кВ будут осуществлены отдельным проектом, по отдельному договору.

Директор



Е.А.Бакурский

Муниципальное Унитарное Производственное Предприятие

"Волгоградские межрайонные электрические сети"

400017, г.Волгоград, ул.Ушакова, 11

Тел.(8442) 550124

ТЕХНИЧЕСКИЕ УСЛОВИЯ

для присоединения к электрическим сетям

(для юридических лиц или индивидуальных предпринимателей в целях технологического присоединения энергопринимающих устройств, максимальная мощность которых свыше 150 кВт и менее 670 кВт (за исключением случаев, указанных в приложениях №9 и №10, а также осуществления технологического присоединения по индивидуальному проекту).

№ 117с-2018

15.06.2018г.

На № б/н

от 24.04.2018г.

Кому: **Обществу с ограниченной ответственностью "Гелион"**

1. Наименование энергопринимающих устройств заявителя **жилая застройка**

Этап 1 - жилой дом №1. Этап 2 - жилой дом №2. Этап 3 -подземная стоянка автомобилей

2. Наименование и место нахождения объектов, в целях электроснабжения которых осуществляется технологическое присоединение энергопринимающих устройств заявителя.

Советский район, Волгоград, ул. Жердевская, 12

3. Максимальная мощность присоединяемых энергопринимающих устройств заявителя составляет

1160 (тысяча сто шестьдесят) кВт,

в том числе:

- жилой дом № 1 - 575 кВт по 2 категории, в т.ч. 78 кВт по 1-й категории, 52,7 кВт по 2-й категории - офисные помещения;

- жилой дом № 2 - 545 кВт по 2 категории, в т.ч. 78 кВт по 1-й категории;

- подземная стоянка автомобилей - 110 кВт по 1-й категории;

- наружное освещение - 5 кВт по 3-й категории.

4. Категория надежности электроснабжения

вторая

5. Класс напряжения электрических сетей, к которым

осуществляется технологическое присоединение

0,4

кВ

6. Год ввода в эксплуатацию энергопринимающих устройств заявителя

2020

год

7. Точка(и) присоединения (вводные распределительные устройства, линии электропередачи, базовые подстанции, генераторы)

проектируемые кабельные линии 0,4 кВ от ТП-А576

8. Основной источник питания:

ПС "Дар-Гора", Ф-19

9. Резервный источник питания:

ПС "Дар-Гора", Ф-25

10. СЕТЕВАЯ ОРГАНИЗАЦИЯ ОСУЩЕСТВЛЯЕТ:

10.1. Подготовить оборудование к технологическому присоединению электроустановки.

Обеспечить параметры электрической энергии в точке присоединения в соответствии с ГОСТ 32144-2013.

11. ЗАЯВИТЕЛЬ ОСУЩЕСТВЛЯЕТ:

11.1. Выполнить реконструкцию с выносом из зоны застройки ТП-А576 в соответствии с заявленной мощностью.

11.2. На данную электроустановку разработать проект.

11.3. Учет расхода электроэнергии выполнить в соответствии с ПУЭ и требованиями действующих законодательных актов с установкой электронного эл. счётчика.

11.4. В соответствии с п.25.1 "Правил технологического присоединения..." проектом предусмотреть и выполнить :

а) учёт мощности (активной и реактивной);

- б) телемеханику;
- в) связь;
- г) изоляцию и защиту от перенапряжений;
- д) расчёт релейной защиты, монтаж и наладку устройств релейной защиты и автоматики, включая размещение устройств, обеспечивающих дистанционный ввод графиков временного отключения потребления с диспетчерских центров в соответствии с требованиями соответствующего субъекта оперативно-диспетчерского управления;
- е) мероприятия по контролю и поддержанию качества электрической энергии;
- ж) мероприятия по регулированию реактивной мощности;
- з) мероприятия по противоаварийной и режимной автоматике.

11.5. Разработанный проект согласовать со всеми заинтересованными организациями.

11.6. Перед присоединением произвести необходимые наладочные работы и профилактические испытания оборудования и защит.

11.7. Получить разрешение уполномоченного федерального органа исполнительной власти по технологическому надзору на допуск в эксплуатацию присоединяемых объектов.

12. Границу балансовой принадлежности сетей и эксплуатационной ответственности сторон определить:

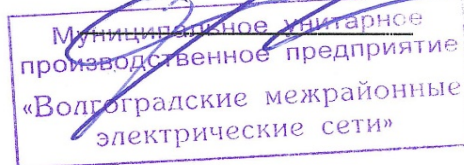
на контактах в месте присоединения энергопринимающих устройств заявителя к

проектируемым кабельным линиям от РУ-0,4 кВ ТП-А576

13. Дополнительные условия: _____

14. Срок действия настоящих технических условий составляет 2 года со дня заключения договора об осуществлении технологического присоединения к электрическим сетям.

Главный инженер МУПП "ВМЭС"



С.В. Киктев

Исполнитель: Белов М.С.

тел. 292541

Раздел 5. "Система электроснабжения"

5.1. Основные исходные данные для проектирования

Проектная документация выполнена на основании технического задания на проектирование объекта капитального строительства: «Комплекс из многоэтажных жилых домов со встроенными помещениями и подземной стоянкой автомобилей, расположенный по адресу ул. Жердевская, 12 в Советском районе г. Волгограда. Этап 1 – жилой дом 1, этап 2- жилой дом 2, этап 3- подземная стоянка автомобилей», утвержденное директором ООО «Гелион» Бакурским Е.А. в 2018 г.

5.2. Характеристика источников электроснабжения.

Электроснабжение 0,4кВ жилого дома 1 предусматривается от трансформаторной подстанции, расположенной за границами земельного участка, в соответствии с Техническими условиями № 117с-2018 от 15.06.2018г. В соответствии с письмом Заказчика (ООО «Гелион») исх.№ 04-28 от 16.07.2018г. реконструкция существующей трансформаторной подстанции А576 с выносом из зоны застройки и прокладка кабельной линии электроснабжения 6кВ выполняются отдельным проектом по отдельному договору.

Потребители проектируемого жилого дома по степени надежности электроснабжения относятся к II-й категории электроснабжения. Лифтовые установки, вентиляционные системы дымоудаления, пожарные насосы и приборы пожарной сигнализации относятся к потребителям I-й категории.

Взам. инв. №											
Подл. и дата											
Инв. № подл.		1049-ИОС 1.3.ПЗ									
		Изм.	Кол.уч.	Лист	№ док.	Подп.	Дата	Пояснительная записка	Стадия	Лист	Листов
									П	1	10
									ООО		
									«Газэнергпроект»		

На вводе в жилой дом проектом выполняется основная система уравнивания потенциалов, включающая в себя объединение основного и защитного нулевых проводников, стальных труб систем теплоснабжения и водоснабжения, а также PEN проводников питающих кабелей. К трубопроводам на вводах присоединяются проводники системы уравнивания потенциалов (кабель ВВГнг-LS 1x25) и выводятся по подвалу к главной заземляющей шине ГЗШ.

ГЗШ располагается в помещении электрощитовой. ГЗШ устанавливается отдельно на стене, на высоте 400мм от уровня пола. ГЗШ выполняется из медной полосы 30x4мм, крепление к стене на изоляторах.

К ГЗШ присоединяются РЕ-шины вводных щитов ВРУ1 и ВРУ2, заземлители повторного заземления, система молниезащиты здания, стальные трубы систем теплоснабжения и водоснабжения, металлические кабельные лотки.

РЕ-шины ВРУ1 и ВРУ2 соединены между собой проводником уравнивания потенциалов ВВГнг-LS 1x150.

Для защиты от поражения электрическим током обслуживающего персонала в случае нарушении изоляции в проекте применены следующие меры защиты при косвенном прикосновении:

- автоматическое отключение питания,
- уравнивание потенциалов.

В ванных комнатах жилых помещений, имеющих металлические ванны, в качестве дополнительной меры по уравниванию потенциалов металлические корпуса ванн присоединяются к РЕ-шине квартирного щитка посредством проводника уравнивания потенциалов (провод ПВ1 сечением 4мм² в ПВХ-трубе). Прокладку проводника уравнивания потенциалов выполнить отдельно от групповых сетей в ПВХ трубе Ø16мм, скрыто.

Все электромонтажные работы производить в строгом соответствии с требованиями ПУЭ и Правилами организации и производства работ

Инь.№ полл.	Подл. и дата	Взам. инв. №					1049-ИОС 1.3.ПЗ	Лист
								3
Изм.	Колуч	Лист	№ док.	Подп.	Дата			

СП 76.13330.2016 Электротехнические устройства. Электрооборудование и материалы, применяемые при монтаже, должны иметь сертификаты соответствия стандартам РФ.

Молниезащита жилого дома выполнена в соответствии с Инструкцией по устройству молниезащиты зданий, сооружений и промышленных коммуникаций СО-153-34.21.122-2003, а так же ПУЭ-2003 раздел 1.7. **Объект относится к специальным объектам с уровнем надежности защиты от ПУМ - 0,9.**

Защита от прямых ударов молнии выполняется защитной молниеприемной сеткой из стали круглой $\varnothing 8\text{мм}$ с шагом ячеек не более $10 \times 10\text{м}$, уложенной под слоем утеплителя кровли. В качестве естественных молниеприемников для защиты от прямых ударов молнии в проекте используются металлические трубостойки телеантенн и радиотрубостойки, расположенные на кровле. Трубостойки приняты как одиночные стержневые молниеприемники. Металлические ограждения кровли, разработанные в чертежах АС, так же используются как естественные молниеприемники. Части ограждения соединить между собой по периметру здания отрезками из круглой стали $\varnothing 8\text{мм}$.

В качестве токоотводов используется сталь круглая $\varnothing 10\text{мм}$, проложенная вертикально внутри железобетонной конструкции колонн. Соединение токоотводов с молниеприемной сеткой и железобетонной конструкцией колонн выполнены в строительной части проекта марки КЖ. Токоотводы должны располагаться не реже, чем через 20 м по периметру здания.

В качестве наружных заземлителей для защиты от прямых ударов молнии выполняется заземляющее устройство в виде контура по периметру здания, которое состоит из вертикальных и горизонтальных заземлителей. Вертикальные заземлители выполняются из стальных оцинкованных электродов (сталь круглая $\varnothing 18\text{ мм}$, $L=5\text{ м}$), которые забиваются в дно траншеи на глубине 0,5 м от поверхности земли и не менее 1,0 м от фундамента здания,

Взам. инв. №	Подп. и дата	Инв. № подл.							1049-ИОС 1.3.ПЗ	Лист
			Изм.	Колуч	Лист	№ док.	Подп.	Дата		4

в местах опусков токоотводов. В траншее электроды соединяются полосовой оцинкованной сталью 5x40 мм (горизонтальным заземлителем). Все соединения выполнить сваркой.

5.4. Электроосвещение внутреннее.

Электротехническая часть проекта выполнена в соответствии с требованиями СП-256.1325800.2016. Электроустановки жилых и общественных зданий. Правила проектирования и монтажа.

Освещенности в помещениях приняты с учётом назначений помещений и в соответствии с СП 52.13330.2011. «Естественное и искусственное освещение».

Проектом разработаны следующие виды освещения общедомовых помещений: рабочее и аварийное освещение. Аварийное освещение разделяется на резервное и эвакуационное освещение. Питание аварийного освещения выполнено от ВРУ1 через АВР. Питание рабочего освещения общедомовых помещений осуществляется от блока управления освещением ВРУ1.

Пути эвакуации обозначены световыми указателями «Выход», подключенными к сети аварийного освещения.

Освещение общедомовых помещений осуществляется светодиодными светильниками, освещение помещений подвала - светильниками с компактными энергосберегающими лампами, а так же с лампами накаливания. Все светильники приняты с классом защиты 1. Освещенность помещений подвала жилого дома принята не менее 20 лк. В качестве ремонтного освещения в целях безопасности используется переносной светильник 36В.

Питающие линии этажных щитков ЩЭ выполнены кабелем марки ВВГнг(А)-LS, проложенным в канале. Прокладка питающих сетей от

Изм.	Колуч	Лист	№ док.	Подп.	Дата	1049-ИОС 1.3.ПЗ	Лист
							5
Изм.	Колуч	Лист	№ док.	Подп.	Дата		

Взам. инв. №

Подл. и дата

Инд. № подл.

непосредственной близости. Для вентиляторов санузлов квартир выключатели вынести за пределы этих помещений.

5.6. Световое ограждение

Световое ограждение выполнено на отметках +46.8, +68.2. Световое ограждение относится по надежности электроснабжения к электроприемникам 1 категории. В качестве светильников приняты приборы светосигнальные типа ЗОМ со светодиодными лампами. Щит управления светоограждением здания поставляется в комплекте.

5.7. Перечень мероприятий по экономии электроэнергии.

Для экономии электроэнергии предусмотрены следующие мероприятия:

- для освещения мест общего пользования предусмотрены светильники с энергосберегающими лампами и светодиодные светильники;
- выбор оптимальных сечений проводов и кабелей для обеспечения минимальных потерь электроэнергии;
- автоматическое управление наружным освещением;
- установка счетчиков учета электроэнергии;
- использование естественного и местного освещения;

При разработке проектной документации использованы следующие материалы и нормативные документы:

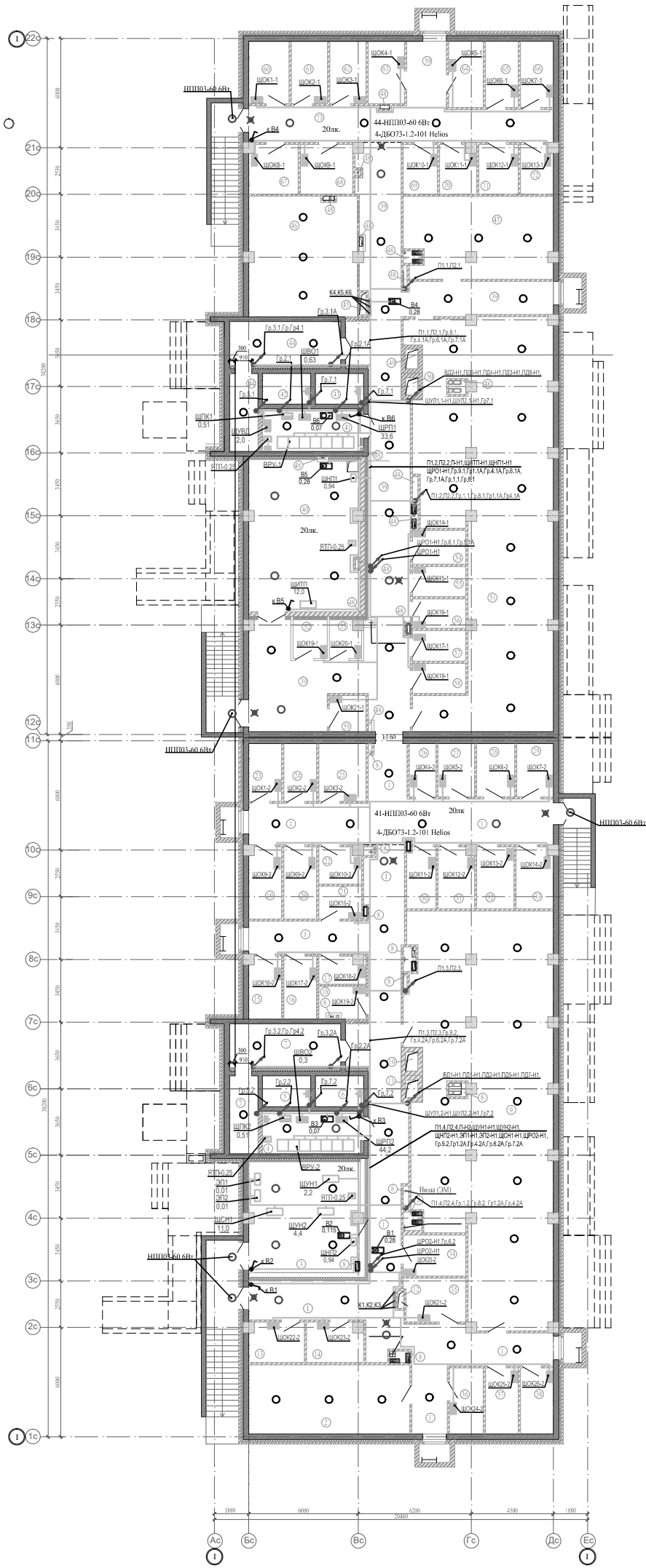
1. ПУЭ, разделы - I, II, IV, VI, VII 6, 7-издание, 2003 г;
2. ПТЭЭП, 5-издание, 2001г;
3. ПОТР М – 016 – 2001, 2001 с дополнениями и изменениями 2003г;
4. СП 76.13330.2016 Электротехнические устройства;

Инв. № полл.	Подп. и дата	Взам. инв. №					1049-ИОС 1.3.ПЗ	Лист
								8
Изм.	Колуч	Лист	№ док.	Подп.	Дата			

5. СП 52.13330.2011. Естественное и искусственное освещение;
 6. Постановление правительства N390 от 25.04.2012г «О противопожарном режиме»;
 7. СП-256.1325800.2016. Электроустановки жилых и общественных зданий. Правила проектирования и монтажа.
 8. ГОСТ Р 50571.5.54-2013 Электроустановки низковольтные. Выбор и монтаж электрооборудования. Заземляющие устройства, защитные проводники и защитные проводники уравнивания потенциалов.
 9. ГОСТ Р50571.3-94. Электроустановки зданий. Часть 4. Требования по обеспечению безопасности. Защита от поражения электрическим током;
 - 10.ГОСТ Р51732-2001. Устройства вводно-распределительные для жилых и общественных зданий;
 - 11.ГОСТ Р50571.15-97. Электроустановки зданий. Часть 5. Выбор и монтаж электрооборудования. Электропроводки;
 - 12.ГОСТ 32144-2013. Нормы качества электрической энергии в системах электроснабжения общего назначения;
 - 13.СО153-34.21.122-2003. Инструкция по устройству молниезащиты зданий, сооружений и промышленных коммуникаций;
- РД 34.21.122-87. «Инструкции по устройству молниезащиты зданий и сооружений

Инв.№ полл.	Полл. и дата	Взам. инв. №					1049-ИОС 1.3.ПЗ	Лист
								9
Изм.	Колуч	Лист	№ док.	Подп.	Дата			

План подвала
(Жилой дом № 1)

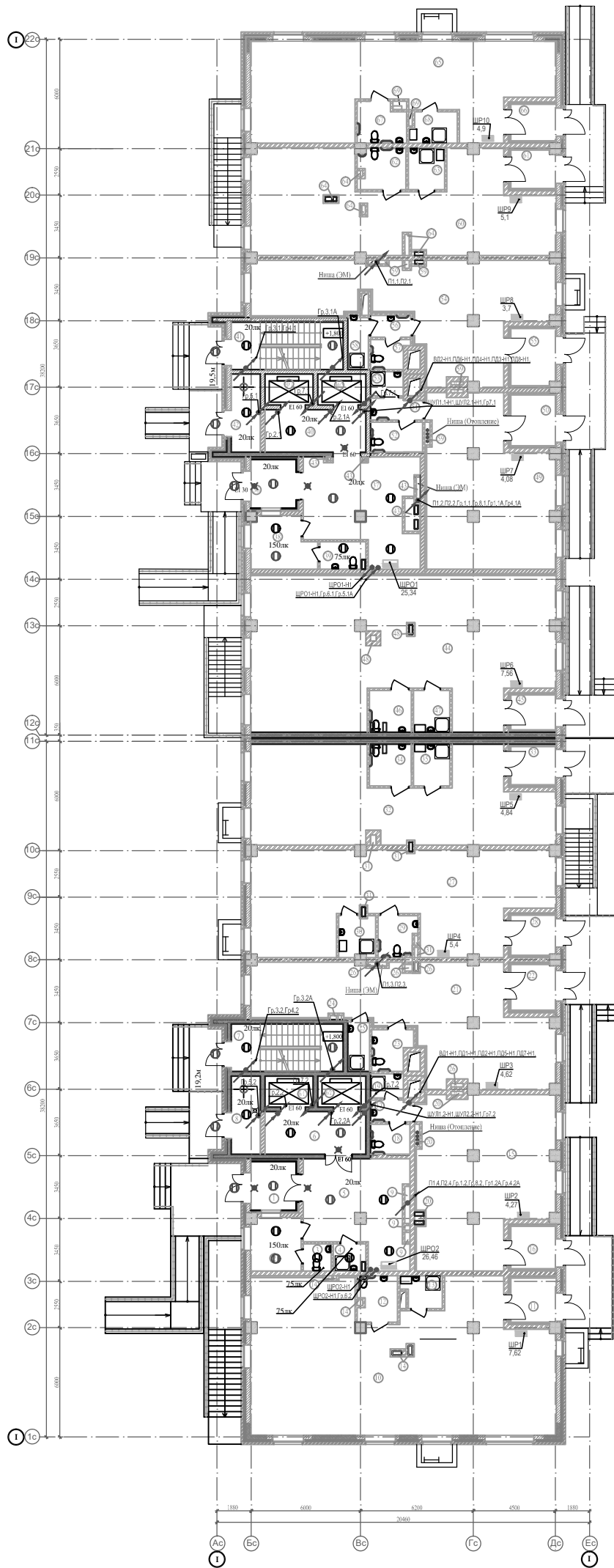


Экспликация помещений подвала (окончание)				Экспликация помещений подвала (начало)			
Номер помещения	Наименование	Площадь, м²	Кат. 100%	Номер помещения	Наименование	Площадь, м²	Кат. 100%
Секция между осями Ас-Ес/12с-22с				Секция между осями Ас-Ес/1с-1гс			
Помещения общего пользования				Помещения общего пользования			
39	Коридор	114,03		1	Коридор	158,42	
40	ИТП	50,41	Д	2	Помещение подвала	33,55	Д
41	Электрощитовая	12,56	В4	3	Насосная	36,44	Д
42	Приямок лифта			4	Электрощитовая	12,56	В4
43	Приямок лифта			5	Приямок лифта		
44	Помещение подвала	21,40	Д	6	Приямок лифта		
45	Вентиляционная шахта	0,43	Д	7	Помещение подвала	21,40	Д
46	Помещение подвала	38,78	Д	8	Ниши для инженерных коммуникаций	4,57	
47	Помещение подвала	35,33	Д	9	Помещение подвала	157,39	Д
48	Ниши для инженерных коммуникаций	4,16		10	Шахта дымоудаления	0,71	
49	Шахта дымоудаления	0,71		11	Вентиляционная шахта	0,64	
50	Вентиляционная шахта	0,64		12	Вентиляционная шахта	0,63	
51	Помещение подвала	141,77	Д	13	Нежилое помещение	6,62	Д
52	Нежилое помещение	4,00	Д	14	Нежилое помещение	6,61	Д
53	Нежилое помещение	3,46	Д	15	Нежилое помещение	6,08	Д
54	Нежилое помещение	5,41	Д	16	Нежилое помещение	6,22	Д
55	Нежилое помещение	4,84	Д	17	Нежилое помещение	3,70	Д
56	Нежилое помещение	4,73	Д	18	Нежилое помещение	4,36	Д
57	Нежилое помещение	4,90	Д	19	Нежилое помещение	6,98	Д
58	Нежилое помещение	4,81	Д	20	Нежилое помещение	7,12	Д
59	Нежилое помещение	3,97	Д	21	Нежилое помещение	4,03	Д
60	Нежилое помещение	7,58	Д	22	Нежилое помещение	4,54	Д
61	Нежилое помещение	6,82	Д	23	Нежилое помещение	5,71	Д
62	Нежилое помещение	6,82	Д	24	Нежилое помещение	5,71	Д
63	Нежилое помещение	6,76	Д	25	Нежилое помещение	8,22	Д
64	Нежилое помещение	6,89	Д	26	Нежилое помещение	4,27	Д
65	Нежилое помещение	6,53	Д	27	Нежилое помещение	5,85	Д
66	Нежилое помещение	6,83	Д	28	Нежилое помещение	6,08	Д
67	Нежилое помещение	7,21	Д	29	Нежилое помещение	5,85	Д
68	Нежилое помещение	7,80	Д	30	Нежилое помещение	5,32	Д
69	Нежилое помещение	5,22	Д	31	Нежилое помещение	6,56	Д
70	Нежилое помещение	5,28	Д	32	Нежилое помещение	6,93	Д
71	Нежилое помещение	5,89	Д	33	Нежилое помещение	6,79	Д
72	Нежилое помещение	4,77	Д	34	Нежилое помещение	7,53	Д
73	Коридор	39,78		35	Нежилое помещение	7,95	Д
Итого (Секция между осями Ас-Ес/1с-11с)				36	Нежилое помещение	6,73	Д
Площадь подвала				580,22			
Общая площадь подвала				1165,05			
				37	Нежилое помещение	6,53	Д
				38	Нежилое помещение	6,53	Д
				Итого (Секция между осями Ас-Ес/1с-11с)			
				Площадь подвала			
				584,83			

Примечание.
1. Освещенность помещений подвала принимается 2лк.

				1049-ИОС.3			
				Копия из исполнительной документации по внутренним помещениям и подземной стояной автомобильной, расположенной по адресу ул. Жерлевская, 12 в Советском районе г. Пензы отряд ЭТЭ-1, колоды №1, этаж 3-й этаж дома 2, часть 3, подземная стоянка автомобильной			
Изд.	Копия	Лист	№13	Всего	13	Листов	13
ГПН	Муромцев		36,14				
Рерабелка	Гончарова		36,14				
П.инж.	Муромцев		36,14				
				Жилой дом №1 (в этап строительства)		Страница 1	
				План расположения электрооборудования и освещения в подвале		ООО "Газэнергопроект" СРО П-088-19/2009 №34-875-19262.06	

План 1-го этажа
(Жилый дом № 1)



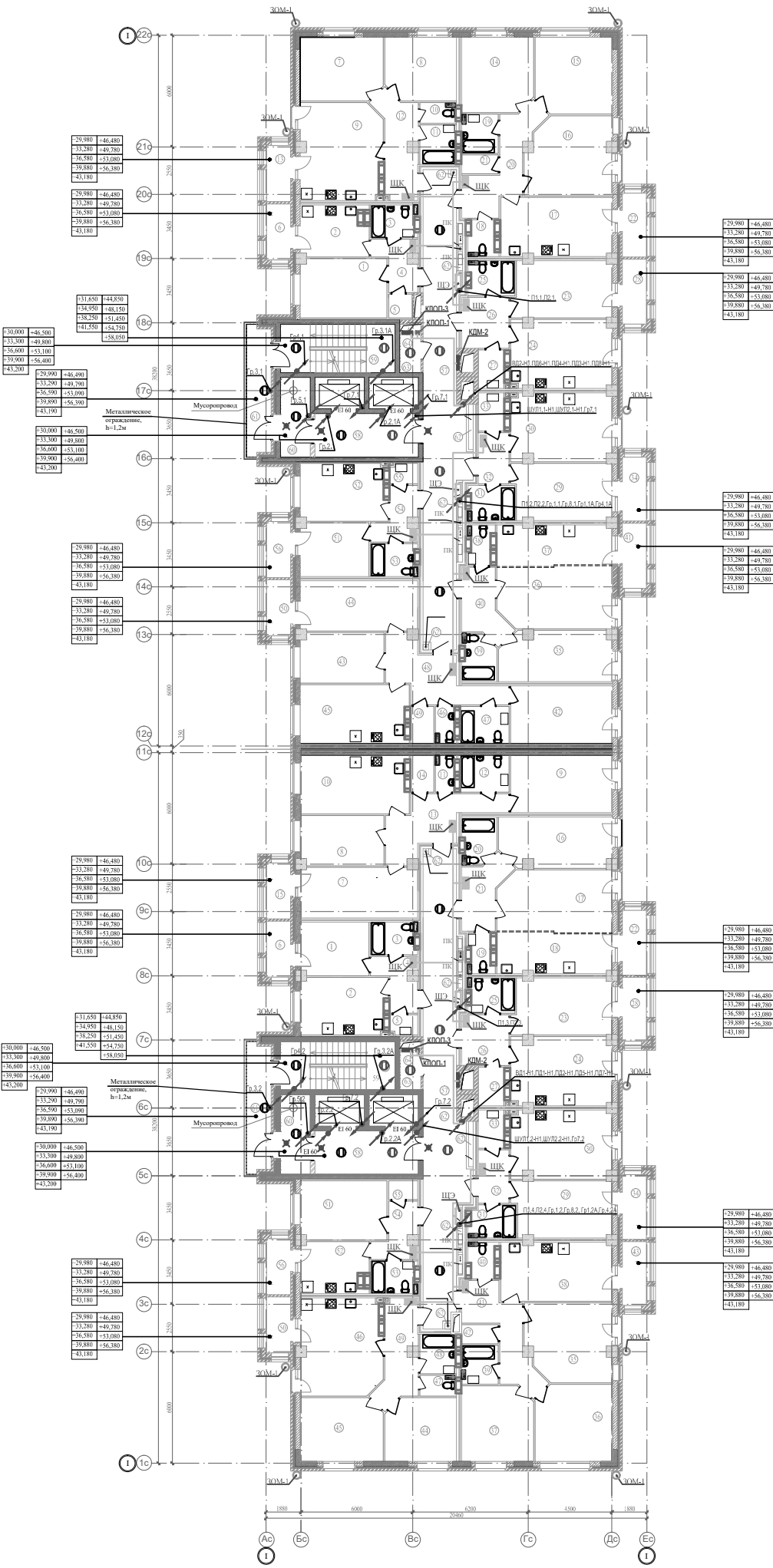
Экспликация помещений на 1 этаж (окончание)

Номер помещения	Наименование	Площадь, м²	Кл. прим.
Секция между осями Ас-Ес/12с-22с			
Помещения общего пользования			
36	Тамбур	6,65	
37	Холл	30,83	
38	Помещение для дежурного по подъезду	9,46	
39	Санитарный узел	3,80	
40	Лифтовой холл	12,98	
401	Лифт пассажирский	4,50	
402	Лифт грузопассажирский	4,50	
41	Лестничная клетка И1	15,99	
42	Мусоропровод	6,86	
43	Ниши для инженерных коммуникаций	1,80	
Площадь помещений общего пользования		97,4	
Офис свободной планировки №6			
44	Офис свободной планировки	124,19	
45	Тамбур	4,78	
46	Универсальный санитарный узел	5,29	
47	Комната уборочного инвентаря	4,60	
48	Ниши для инженерных коммуникаций	0,19	
Общая площадь офиса №6		139,05	
Офис свободной планировки №7			
49	Офис свободной планировки	57,81	
50	Тамбур	6,97	
51	Тамбур-шлюз	3,30	
52	Туалет доступный МГН	4,72	
53	Комната уборочного инвентаря	2,39	
Общая площадь офиса №7		75,19	
Офис свободной планировки №8			
54	Офис свободной планировки	65,49	
55	Тамбур	7,77	
56	Тамбур-шлюз	2,64	
57	Туалет доступный МГН	3,10	
58	Комната уборочного инвентаря	3,29	
59	Ниши для инженерных коммуникаций	1,06	
Общая площадь офиса №8		83,35	
Офис свободной планировки №9			
60	Офис свободной планировки	77,51	
61	Тамбур	5,20	
62	Универсальный санитарный узел	5,76	
63	Комната уборочного инвентаря	4,60	
64	Ниши для инженерных коммуникаций	0,76	
Общая площадь офиса №9		93,83	
Офис свободной планировки №10			
65	Офис свободной планировки	74,55	
66	Тамбур	5,02	
67	Универсальный санитарный узел	5,72	
68	Комната уборочного инвентаря	4,30	
69	Ниши для инженерных коммуникаций	0,5	
Общая площадь офиса №10		90,09	
Общая площадь офисов №1-10		970,21	
Общая площадь помещений общего пользования		191,47	
Общая площадь 1-го этажа		1161,68	

Экспликация помещений на 1 этаж (начало)

Номер помещения	Наименование	Площадь, м²	Кл. прим.
Секция между осями Ас-Ес/1с-11с			
Помещения общего пользования			
1	Тамбур	6,65	
2	Помещение для дежурного по подъезду	8,10	
3	Санитарный узел	2,30	
4	Комната уборочного инвентаря	2,68	
5	Холл	28,70	
6	Лифтовой холл	12,98	
61	Лифт пассажирский	4,50	
62	Лифт грузопассажирский	4,50	
7	Лестничная клетка И1	15,99	
8	Мусоропровод	6,86	
9	Ниши для инженерных коммуникаций	0,81	
Площадь помещений общего пользования		94,07	
Офис свободной планировки №1			
10	Офис свободной планировки	124,94	
11	Тамбур	6,06	
12	Универсальный санитарный узел	5,43	
13	Комната уборочного инвентаря	3,71	
14	Ниши для инженерных коммуникаций	0,38	
Общая площадь офиса №1		140,52	
Офис свободной планировки №2			
15	Офис свободной планировки	63,76	
16	Тамбур	5,83	
17	Тамбур-шлюз	2,55	
18	Туалет доступный МГН	3,58	
19	Комната уборочного инвентаря	2,39	
20	Ниши для инженерных коммуникаций	0,82	
Общая площадь офиса №2		78,93	
Офис свободной планировки №3			
21	Офис свободной планировки	71,04	
22	Тамбур	6,27	
23	Универсальный санитарный узел	4,54	
24	Ниши для инженерных коммуникаций	0,12	
25	Комната уборочного инвентаря	3,27	
26	Ниши для инженерных коммуникаций	0,60	
Общая площадь офиса №3		85,84	
Офис свободной планировки №4			
27	Офис свободной планировки	79,47	
28	Тамбур	5,48	
29	Универсальный санитарный узел	4,57	
30	Комната уборочного инвентаря	4,51	
31	Ниши для инженерных коммуникаций	0,59	
Общая площадь офиса №4		94,62	
Офис свободной планировки №5			
32	Офис свободной планировки	71,63	
33	Тамбур	5,27	
34	Универсальный санитарный узел	5,29	
35	Комната уборочного инвентаря	4,60	
Общая площадь офиса №5		86,79	

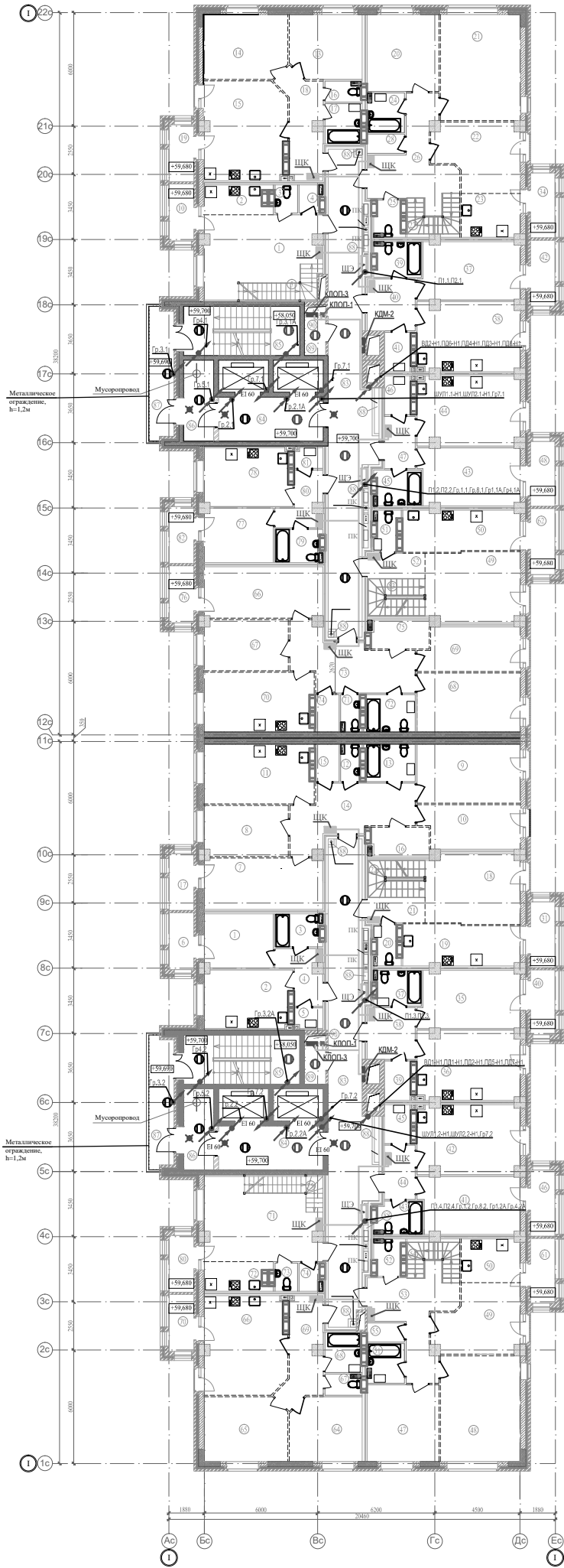
План с 10 по 18 этажи
(Жилой дом № 1)



Экспликация помещений на 10-18 этажи (окончание)				Экспликация помещений на 10-18 этажи (начало)			
№ п/п	Наименование	Площадь, кв. м	Кв. м	№ п/п	Наименование	Площадь, кв. м	Кв. м
Секция между осями А-Е/12-22				Секция между осями А-Е/1-11			
Тип 1-1 комнатная квартира				Тип 1-1 комнатная квартира			
1	Жилая комната	14,81		1	Жилая комната	10,57	
2	Кухня	9,75		2	Кухня	14,08	
3	Совмещенный санитарный узел	4,27		3	Совмещенный санитарный узел	4,29	
4	Прихожая	5,10		4	Прихожая	5,32	
5	Кладовая	1,61		5	Кладовая	1,59	
6	Балкон (коэф.0,3)	1,17		6	Балкон (коэф.0,3)	1,17	
	Жилая площадь	14,81			Жилая площадь	10,57	
	Площадь квартиры	35,54			Площадь квартиры	35,85	
	Общая площадь квартиры	36,71			Общая площадь квартиры	37,02	
Тип 2-2-х комнатная квартира				Тип 2-3-х комнатная квартира			
7	Жилая комната	15,00		7	Жилая комната	17,01	
8	Жилая комната	12,83		8	Жилая комната	12,05	
9	Кухня	22,35		9	Жилая комната	16,94	
10	Туалет	2,14		10	Кухня	18,06	
11	Ванная комната	4,05		11	Туалет	2,00	
12	Прихожая	10,08		12	Совмещенный санитарный узел	5,18	
13	Балкон (коэф.0,3)	1,17		13	Прихожая	13,36	
	Жилая площадь	27,83		14	Кладовая	2,46	
	Площадь квартиры	66,45		15	Балкон (коэф.0,3)	1,17	
	Общая площадь квартиры	67,62			Жилая площадь	46,00	
Тип 3-3-х комнатная квартира				Тип 3-2-х комнатная квартира			
14	Жилая комната	15,34		16	Жилая комната	15,93	
15	Жилая комната	16,93		17	Общая комната	20,09	
16	Жилая комната	18,87		18	Кухня	14,05	
17	Кухня	18,99		19	Туалет	2,57	
18	Туалет	2,67		20	Совмещенный санитарный узел	4,43	
19	Ванная комната	4,13		21	Прихожая	7,60	
20	Прихожая	11,88		22	Балкон (коэф.0,3)	1,36	
21	Кладовая	2,62			Жилая площадь	90,02	
22	Балкон (коэф.0,3)	1,33			Площадь квартиры	84,67	
	Жилая площадь	51,14			Общая площадь квартиры	86,03	
	Площадь квартиры	90,83		Тип 4-1 комнатная квартира			
	Общая площадь квартиры	92,16		23	Жилая комната	16,06	
Тип 4-1 комнатная квартира				24	Кухня	19,68	
23	Жилая комната	16,06		25	Совмещенный санитарный узел	4,00	
24	Кухня	19,68		26	Прихожая	6,96	
25	Совмещенный санитарный узел	4,00		27	Кладовая	2,84	
26	Прихожая	6,96		28	Балкон (коэф.0,3)	1,36	
27	Кладовая	2,84			Жилая площадь	16,06	
28	Балкон (коэф.0,3)	1,36			Площадь квартиры	50,14	
	Жилая площадь	16,06			Общая площадь квартиры	51,50	
	Площадь квартиры	50,14		Тип 5-1 комнатная квартира			
	Общая площадь квартиры	51,50		29	Жилая комната	15,97	
Тип 5-1 комнатная квартира				30	Кухня	19,68	
29	Жилая комната	16,06		31	Совмещенный санитарный узел	4,27	
30	Кухня	19,68		32	Прихожая	4,71	
31	Совмещенный санитарный узел	4,27		33	Кладовая	2,82	
32	Прихожая	4,71		34	Балкон (коэф.0,3)	1,36	
33	Кладовая	2,82			Жилая площадь	15,97	
34	Балкон (коэф.0,3)	1,33			Площадь квартиры	47,45	
	Жилая площадь	16,06			Общая площадь квартиры	48,81	
	Площадь квартиры	47,48		Тип 6-2-х комнатная квартира			
	Общая площадь квартиры	49,01		35	Жилая комната	15,93	
Тип 6-2-х комнатная квартира				36	Общая комната	20,09	
35	Жилая комната	15,93		37	Кухня	14,05	
36	Общая комната	20,09		38	Туалет	2,57	
37	Кухня	14,05		39	Совмещенный санитарный узел	4,43	
38	Туалет	2,57		40	Прихожая	7,60	
39	Совмещенный санитарный узел	4,43		41	Балкон (коэф.0,3)	1,36	
40	Прихожая	7,60			Жилая площадь	36,02	
41	Балкон (коэф.0,3)	1,36			Площадь квартиры	64,67	
	Жилая площадь	36,02			Общая площадь квартиры	66,03	
	Площадь квартиры	64,67		Тип 7-3-х комнатная квартира			
	Общая площадь квартиры	66,03		42	Жилая комната	16,94	
Тип 7-3-х комнатная квартира				43	Жилая комната	12,05	
42	Жилая комната	16,94		44	Жилая комната	17,01	
43	Жилая комната	12,05		45	Кухня	18,00	
44	Жилая комната	17,01		46	Туалет	2,00	
45	Кухня	18,00		47	Совмещенный санитарный узел	5,18	
46	Туалет	2,00		48	Прихожая	13,36	
47	Совмещенный санитарный узел	5,18		49	Кладовая	2,46	
48	Прихожая	13,36		50	Балкон (коэф.0,3)	1,17	
49	Кладовая	2,46			Жилая площадь	46,00	
50	Балкон (коэф.0,3)	1,17			Площадь квартиры	87,00	
	Жилая площадь	46,00			Общая площадь квартиры	88,17	
	Площадь квартиры	87,00		Тип 8-1 комнатная квартира			
	Общая площадь квартиры	88,17		51	Жилая комната	10,57	
Тип 8-1 комнатная квартира				52	Кухня	14,10	
51	Жилая комната	10,57		53	Совмещенный санитарный узел	4,29	
52	Кухня	14,10		54	Прихожая	5,50	
53	Совмещенный санитарный узел	4,29		55	Кладовая	1,60	
54	Прихожая	5,50		56	Балкон (коэф.0,3)	1,17	
55	Кладовая	1,60			Жилая площадь	10,57	
56	Балкон (коэф.0,3)	1,17			Площадь квартиры	35,87	
	Жилая площадь	10,57			Общая площадь квартиры	37,04	
	Площадь квартиры	35,87		Помещения общего пользования			
	Общая площадь квартиры	37,04		57	Коридор	48,82	
Помещения общего пользования				58	Лифтовой холл	12,98	
57	Коридор	48,82		59	Лестничная клетка №1	15,99	
58	Лифтовой холл	12,98		60	Мусоропровод	6,86	
59	Лестничная клетка №1	15,99		61	Потажный переход (коэф.0,3) через лифтовую воздушную зону	3,03	
60	Мусоропровод	6,86		62	Ниши для инженерных коммуникаций	2,99	
61	Потажный переход (коэф.0,3) через лифтовую воздушную зону	3,03		63	Зона безопасности для МГН	2,40	
62	Ниши для инженерных коммуникаций	2,99		64	Шахта для противодымной вентиляции	-	
63	Зона безопасности для МГН	2,40					
64	Шахта для противодымной вентиляции	-					
Итого (Секция между осями А-Е/12-22):				Итого (Секция между осями А-Е/1-11):			
	Площадь помещений общего пользования (на этаж)	93,10			Площадь помещений общего пользования (на этаж)	93,08	
	Площадь помещений общего пользования (10-18 этажи)	837,90			Площадь помещений общего пользования (10-18 этажи)	837,72	
	Жилая площадь (на этаж)	218,49			Жилая площадь (на этаж)	218,40	
	Площадь квартиры (на этаж)	478,18			Площадь квартиры (на этаж)	478,59	
	Общая площадь квартиры (на этаж)	488,24			Общая площадь квартиры (на этаж)	488,65	
	Жилая площадь (10-18 этаж)	196,0			Жилая площадь (10-18 этаж)	196,0	
	Площадь квартиры (10-18 этаж)	493,62			Площадь квартиры (10-18 этаж)	493,31	
	Общая площадь квартиры (10-18 этаж)	494,16			Общая площадь квартиры (10-18 этаж)	493,85	

1049-НОС.1.3			
Комплекс из многоквартирных жилых домов со встроенными помещениями и подземной стоячей автомобильной развязкой по адресу ул. Жерневецкая, 12 в Советском районе г. Волгограда. Этаж 1, жилой дом №1, этаж 1-й жилой дом 2, этаж 1, поэтажный план помещений.			
№ п/п	Ф.И.О. автора	Дата	Лист
1	Марченко	06.18	4
2	Рябенко	06.18	4
3	Тихонов	06.18	4

План 19-го этажа
(Жилой дом № 1)



Экспликация помещений на 19 этаже (окончание)

№ п/п	Наименование	Площадь, м ²	Кв. метр
Секция между осями Ас-Ес/12с-22с			
Тип 1-3 - х комнатная квартира (19 - 20 этаж)			
1	Общая комната	22,69	
2	Кухня-ниша	5,26	
3	Туалет	1,78	
4	Кладовая	1,51	
5	Лестница	4,80	
6	Жилая комната	12,70	
7	Жилая комната	21,90	
8	Совмещенный санитарный узел	8,43	
9	Коридор	8,71	
10	Балкон (коэф.0,3)	1,17	
11	Балкон (коэф.0,3)	2,40	
12	Открытая терраса (коэф.0,3)	13,67	
	Жилая площадь	57,29	
	Площадь квартиры	87,78	
	Общая площадь квартиры	105,02	
Тип 2-2 - х комнатная квартира			
13	Жилая комната	13,21	
14	Жилая комната	15,40	
15	Кухня	22,73	
16	Туалет	2,14	
17	Ванная комната	4,05	
18	Прихожая	10,08	
19	Балкон (коэф.0,3)	1,17	
	Жилая площадь	28,61	
	Площадь квартиры	67,81	
	Общая площадь квартиры	68,78	
Тип 3-5 - ти комнатная квартира (19 - 20 этаж)			
20	Жилая комната	15,52	
21	Жилая комната	24,56	
22	Общая комната	15,48	
23	Кухня-ниша	7,42	
24	Ванная комната	4,13	
25	Туалет	2,67	
26	Прихожая	15,64	
27	Лестница	5,11	
28	Кладовая	2,02	
29	Жилая комната	13,92	
30	Жилая комната	12,52	
31	Туалет	2,67	
32	Холл	8,89	
33	Гардеробная	4,29	
34	Балкон (коэф.0,3)	1,33	
35	Балкон (коэф.0,3)	1,33	
36	Открытая терраса (коэф.0,3)	12,69	
	Жилая площадь	82,00	
	Площадь квартиры	134,84	
	Общая площадь квартиры	150,19	
Тип 4-1 - комнатная квартира			
37	Жилая комната	16,06	
38	Кухня	19,68	
39	Совмещенный санитарный узел	4,60	
40	Прихожая	6,96	
41	Кладовая	2,84	
42	Балкон (коэф.0,3)	1,36	
	Жилая площадь	16,06	
	Площадь квартиры	50,14	
	Общая площадь квартиры	51,30	
Тип 5-1 - комнатная квартира			
43	Жилая комната	16,06	
44	Кухня	19,68	
45	Совмещенный санитарный узел	4,60	
46	Прихожая	4,52	
47	Кладовая	2,82	
48	Балкон (коэф.0,3)	1,33	
	Жилая площадь	16,06	
	Площадь квартиры	47,68	
	Общая площадь квартиры	49,01	
Тип 6-4 - х комнатная квартира (19 - 20 этаж)			
49	Общая комната	18,92	
50	Кухня-ниша	13,17	
51	Туалет	2,57	
52	Прихожая	4,30	
53	Лестница	5,94	
54	Жилая комната	20,62	
55	Жилая комната	11,12	
56	Жилая комната	12,52	
57	Ванная комната	3,86	
58	Туалет	2,57	
59	Коридор	10,58	
60	Встроенный шкаф	3,10	
61	Кладовая	2,30	
62	Балкон (коэф.0,3)	1,36	
63	Балкон (коэф.0,3)	1,36	
64	Балкон (коэф.0,3)	1,17	
65	Открытая терраса (коэф.0,3)	24,44	
	Жилая площадь	63,18	
	Площадь квартиры	111,57	
	Общая площадь квартиры	139,90	
Тип 7-4 - х комнатная квартира			
66	Жилая комната	17,01	
67	Жилая комната	12,97	
68	Жилая комната	17,70	
69	Жилая комната	12,10	
70	Кухня	18,00	
71	Туалет	2,00	
72	Совмещенный санитарный узел	5,18	
73	Прихожая	16,98	
74	Кладовая	2,46	
75	Гардеробная	4,97	
76	Балкон (коэф.0,3)	1,17	
	Жилая площадь	59,78	
	Площадь квартиры	109,37	
	Общая площадь квартиры	110,54	
Тип 8-1 - комнатная квартира			
77	Жилая комната	10,57	
78	Кухня	14,10	
79	Совмещенный санитарный узел	4,29	
80	Прихожая	5,32	
81	Кладовая	1,59	
82	Балкон (коэф.0,3)	1,17	
	Жилая площадь	10,57	
	Площадь квартиры	35,87	
	Общая площадь квартиры	37,04	
Помещения общего пользования			
83	Коридор	48,85	
84	Лифтовой холл	12,98	
85	Лестничная клетка №1	15,99	
86	Мусоропровод	6,86	
87	Потопочный переход (коэф.0,3) через наружную воздушную зону	3,03	
88	Ниши для инженерных коммуникаций	3,21	
89	Зона безопасности для МПН	2,40	
90	Шахта для противодымной вентиляции	-	
Итого (Секция между осями Ас-Ес/12с-22с):			
	Площадь помещений общего пользования (19 этаж)	93,32	
	Жилая площадь (19,20 этаж (2-х ур.кв))	333,55	
	Площадь квартиры (19,20этаж(2-х ур.кв))	644,86	
	Общая площадь квартиры (19,20этаж(2-х ур.кв))	711,98	

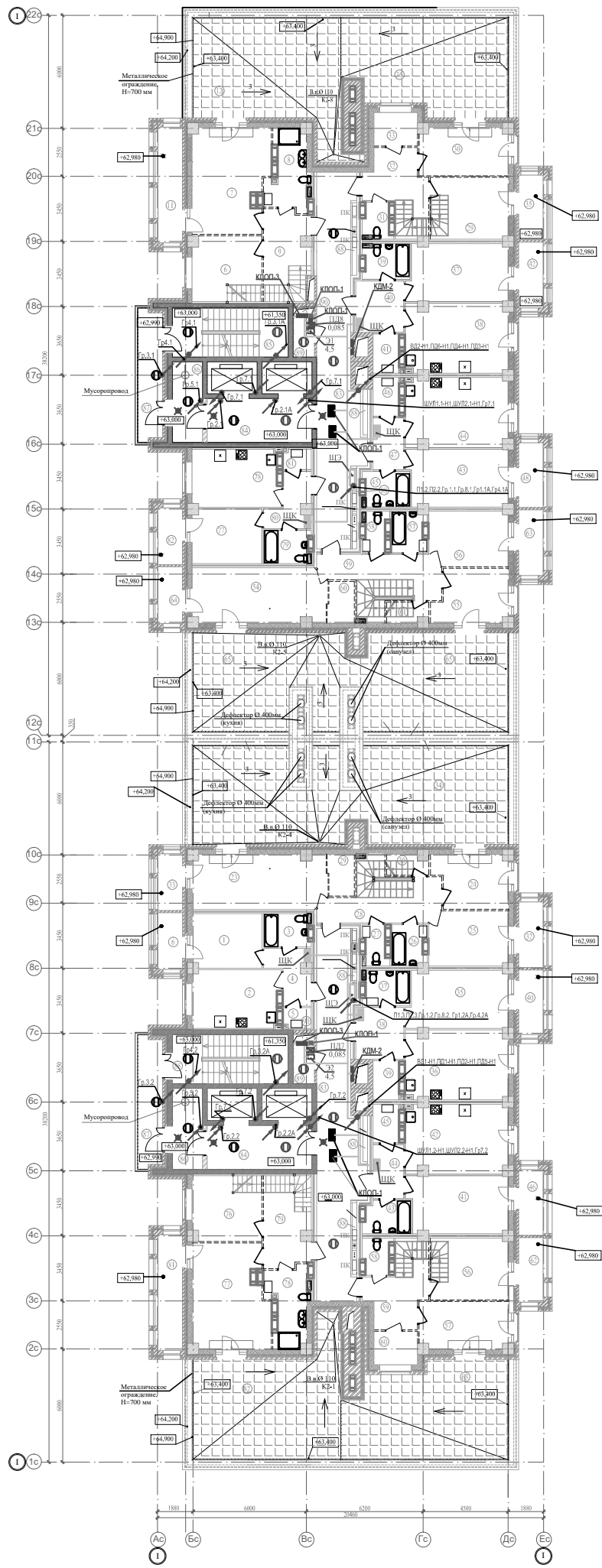
Примечание:
В экспликации помещений учтены площади двухуровневых квартир, расположенных на 20 этаже.

Экспликация помещений на 19 этаже (начало)

№ п/п	Наименование	Площадь, м ²	Кв. метр
Секция между осями Ас-Ес/1с-1с			
Тип 1-1 - комнатная квартира			
1	Жилая комната	10,57	
2	Кухня	14,10	
3	Совмещенный санитарный узел	4,29	
4	Прихожая	5,32	
5	Кладовая	1,59	
6	Балкон (коэф.0,3)	1,17	
	Жилая площадь	10,57	
	Площадь квартиры	35,87	
	Общая площадь квартиры	37,04	
Тип 2-4 - х комнатная квартира			
7	Жилая комната	17,01	
8	Жилая комната	12,97	
9	Жилая комната	17,70	
10	Жилая комната	12,10	
11	Кухня	18,00	
12	Туалет	2,00	
13	Совмещенный санитарный узел	5,18	
14	Прихожая	16,89	
15	Кладовая	2,46	
16	Гардеробная	4,97	
17	Балкон (коэф.0,3)	1,17	
	Жилая площадь	59,78	
	Площадь квартиры	109,28	
	Общая площадь квартиры	110,45	
Тип 3-4 - х комнатная квартира (19 - 20 этаж)			
18	Общая комната	18,92	
19	Кухня-ниша	13,17	
20	Туалет	2,57	
21	Прихожая	4,30	
22	Лестница	5,94	
23	Жилая комната	20,62	
24	Жилая комната	11,12	
25	Жилая комната	12,52	
26	Ванная комната	3,86	
27	Туалет	2,57	
28	Коридор	10,58	
29	Встроенный шкаф	3,10	
30	Кладовая	2,30	
31	Балкон (коэф.0,3)	1,36	
32	Балкон (коэф.0,3)	1,36	
33	Балкон (коэф.0,3)	1,17	
34	Открытая терраса (коэф.0,3)	24,44	
	Жилая площадь	63,18	
	Площадь квартиры	111,57	
	Общая площадь квартиры	139,90	
Тип 4-1 - комнатная квартира			
35	Жилая комната	16,06	
36	Кухня	19,68	
37	Совмещенный санитарный узел	4,60	
38	Прихожая	6,96	
39	Кладовая	2,84	
40	Балкон (коэф.0,3)	1,33	
	Жилая площадь	16,06	
	Площадь квартиры	50,14	
	Общая площадь квартиры	51,47	
Тип 5-1 - комнатная квартира			
41	Жилая комната	15,97	
42	Кухня	19,68	
43	Совмещенный санитарный узел	4,27	
44	Прихожая	4,71	
45	Кладовая	2,82	
46	Балкон (коэф.0,3)	1,36	
	Жилая площадь	15,97	
	Площадь квартиры	47,45	
	Общая площадь квартиры	48,81	
Тип 6-5 - ти комнатная квартира (19 - 20 этаж)			
47	Жилая комната	15,52	
48	Жилая комната	24,56	
49	Общая комната	15,48	
50	Кухня-ниша	7,42	
51	Ванная комната	4,13	
52	Туалет	2,67	
53	Прихожая	15,64	
54	Лестница	5,32	
55	Кладовая	2,02	
56	Жилая комната	13,92	
57	Жилая комната	12,52	
58	Туалет	2,67	
59	Холл	8,77	
60	Гардеробная	4,29	
61	Балкон (коэф.0,3)	1,33	
62	Балкон (коэф.0,3)	1,33	
63	Открытая терраса (коэф.0,3)	12,69	
	Жилая площадь	82,00	
	Площадь квартиры	134,93	
	Общая площадь квартиры	150,28	
Тип 7-2 - х комнатная квартира			
64	Жилая комната	13,21	
65	Жилая комната	15,40	
66	Кухня	22,65	
67	Туалет	2,14	
68	Ванная комната	4,05	
69	Прихожая	10,09	
70	Балкон (коэф.0,3)	1,17	
	Жилая площадь	28,61	
	Площадь квартиры	67,54	
	Общая площадь квартиры	68,71	
Тип 8-3 - х комнатная квартира (19 - 20 этаж)			
71	Общая комната	23,28	
72	Кухня-ниша	5,26	
73	Туалет	1,78	
74	Кладовая	1,51	
75	Лестница	4,63	
76	Жилая комната	12,70	
77	Жилая комната	21,90	
78	Совмещенный санитарный узел	8,39	
79	Коридор	9,02	
80	Балкон (коэф.0,3)	1,17	
81	Балкон (коэф.0,3)	2,40	
82	Открытая терраса (коэф.0,3)	13,55	
	Жилая площадь	57,88	
	Площадь квартиры	88,47	
	Общая площадь квартиры	105,59	
Помещения общего пользования			
83	Коридор	48,82	
84	Лифтовой холл	12,98	
85	Лестничная клетка №1	15,99	
86	Мусоропровод	6,86	
87	Потопочный переход (коэф.0,3) через наружную воздушную зону	3,03	
88	Ниши для инженерных коммуникаций	3,12	
89	Зона безопасности для МПН	2,40	
90	Шахта для противодымной вентиляции	-	
Итого (Секция между осями Ас-Ес/1с-1с):			
	Площадь помещений общего пользования (19 этаж)	93,30	
	Жилая площадь (19,20 этаж (2-х ур.кв))	334,05	
	Площадь квартиры (19,20этаж(2-х ур.кв))	645,25	
	Общая площадь квартиры (19,20этаж(2-х ур.кв))	712,25	

1049-НОС.1			
Комплекс из многоквартирных жилых домов со встроенными помещениями и подземной стояной автостоянкой, расположенный по адресу: ул. Жердеская, 12 в Советском районе г. Волгоград, Этаж 1: малый дом 1, этаж 2-й этаж дом 8, этаж 3-й малый дом 1, этаж 4-й малый дом 1			
Исполн.	Маринов	26.18	
Разработал	Гончарова	06.18	
Проектант	Маринов	06.18	
Жилой дом № 1 (3 этаж строительств)		Страниц	Лист
		№	8
План расположения электрооборудования и освещения 19-го этажа		ООО "Газэнерговодоканал" СРО, П.И.И.00112009 №34-875-95262.08	

План 20-го этажа
(Жилой дом № 1)



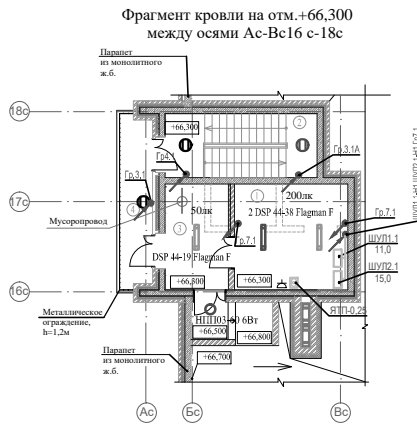
Экспликация помещений на 20 этаж (окончание)

№ помещения	Наименование	Площадь, м²	Кат. помещения
Секция между осями Ас-Ес/12с-22с			
Тип 4-1 комнатная квартира			
37	Жилая комната	16,06	
38	Кухня	19,88	
39	Совмещенный санитарный узел	4,60	
40	Прихожая	6,96	
41	Кладовая	2,84	
42	Балкон (коэф.0,3)	1,36	
	Жилая площадь	16,06	
	Площадь квартиры	50,14	
	Общая площадь квартиры	51,50	
Тип 5-1 комнатная квартира			
43	Жилая комната	16,06	
44	Кухня	19,88	
45	Совмещенный санитарный узел	4,60	
46	Прихожая	4,52	
47	Кладовая	2,82	
48	Балкон (коэф.0,3)	1,33	
	Жилая площадь	16,06	
	Площадь квартиры	47,68	
	Общая площадь квартиры	49,01	
Тип 8-1 комнатная квартира			
77	Жилая комната	10,57	
78	Кухня	14,10	
79	Совмещенный санитарный узел	4,29	
80	Прихожая	5,32	
81	Кладовая	1,59	
82	Балкон (коэф.0,3)	1,17	
	Жилая площадь	10,57	
	Площадь квартиры	35,87	
	Общая площадь квартиры	37,04	
Помещения общего пользования			
83	Коридор	39,21	
84	Лифтовой холл	12,88	
85	Лестничная клетка И1	15,99	
86	Мусоророва	6,86	
87	Потолочная перегородка (коэф.0,3) через наружную воздушную зону	3,03	
88	Ниши для инженерных коммуникаций	3,12	
89	Зона безопасности для МПН	2,40	
90	Шхта для противодымной вентиляции	-	
Итого (Секция между осями Ас-Ес/12с-22с)			
	Площадь помещений общего пользования (20 этаж)	83,59	
	Жилая площадь (20 этаж)	42,69	
	Площадь квартиры (20 этаж)	133,69	
	Общая площадь квартиры (20 этаж)	137,55	

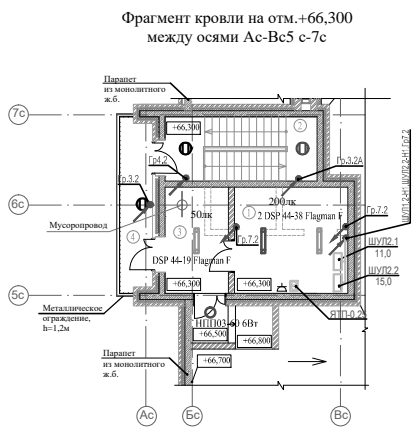
Экспликация помещений на 20 этаж (начало)

№ помещения	Наименование	Площадь, м²	Кат. помещения
Секция между осями Ас-Ес/1с-11с			
Тип 1-1 комнатная квартира			
1	Жилая комната	10,57	
2	Кухня	14,10	
3	Совмещенный санитарный узел	4,29	
4	Коридор	5,32	
5	Кладовая	1,59	
6	Балкон (коэф.0,3)	1,17	
	Жилая площадь	10,57	
	Площадь квартиры	35,87	
	Общая площадь квартиры	37,04	
Тип 4-1 комнатная квартира			
35	Жилая комната	16,06	
36	Кухня	19,88	
37	Совмещенный санитарный узел	4,60	
38	Коридор	6,96	
39	Кладовая	2,84	
40	Балкон (коэф.0,3)	1,33	
	Жилая площадь	16,06	
	Площадь квартиры	50,14	
	Общая площадь квартиры	51,47	
Тип 5-1 комнатная квартира			
41	Жилая комната	15,97	
42	Кухня	19,68	
43	Совмещенный санитарный узел	4,27	
44	Коридор	4,71	
45	Кладовая	2,82	
46	Балкон (коэф.0,3)	1,36	
	Жилая площадь	15,97	
	Площадь квартиры	47,45	
	Общая площадь квартиры	48,81	
Помещения общего пользования			
83	Коридор	39,18	
84	Лифтовой холл	12,88	
85	Лестничная клетка И1	15,99	
86	Мусоророва	6,86	
87	Потолочная перегородка (коэф.0,3) через наружную воздушную зону	3,03	
88	Ниши для инженерных коммуникаций	3,01	
89	Зона безопасности для МПН	2,40	
90	Шхта для противодымной вентиляции	-	
Итого (Секция между осями Ас-Ес/1с-11с)			
	Площадь помещений общего пользования (20 этаж)	83,45	
	Жилая площадь (20 этаж)	42,60	
	Площадь квартиры (20 этаж)	133,46	
	Общая площадь квартиры (20 этаж)	137,32	

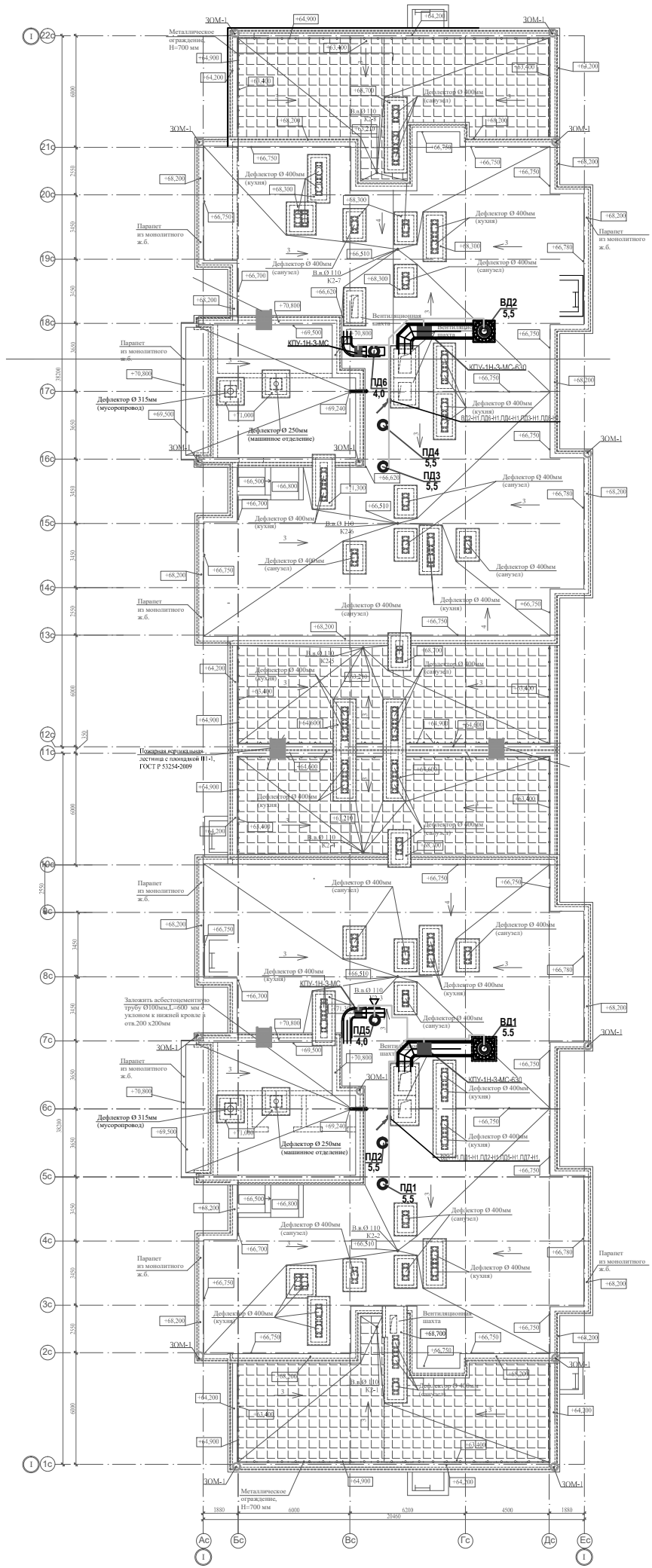
План кровли
(Жилой дом № 1)



Экспликация помещений			
Номер помещения	Наименование	Площадь, м²	Куб. метр.
Секция между осями Ас-Ес/12с-22с			
Помещения общего пользования на отм. +66,300			
1	Машинное помещение	19,70	
2	Лестничная клетка Н1	15,99	
3	Мусоропровод	10,97	
4	Протяженный переход (коэфф.0,3) через промежуточную зону	3,03	
ИТОГО (сумма между осями Ас-Ес/12с-22с)		49,69	
Площадь помещений общего пользования		49,69	



Экспликация помещений			
Номер помещения	Наименование	Площадь, м²	Куб. метр.
Секция между осями Ас-Ес/1с-11с			
Помещения общего пользования на отм. +66,300			
1	Машинное помещение	19,70	
2	Лестничная клетка Н1	15,99	
3	Мусоропровод	10,97	
4	Протяженный переход (коэфф.0,3) через промежуточную зону	3,03	
ИТОГО (сумма между осями Ас-Ес/1с-11с)		49,69	
Площадь помещений общего пользования		49,69	



1049-НОС.3					
Планировочный	Сметный	Эксп. проект	Водосток	Датум	Контракт
М.И.Иванов	С.И.Петров	А.В.Сидоров	В.П.Куликов	06.18	06.18
И.И.Смирнов	М.М.Новиков	О.О.Васильев	Д.Д.Морозов	06.18	06.18
И.И.Смирнов	М.М.Новиков	О.О.Васильев	Д.Д.Морозов	06.18	06.18

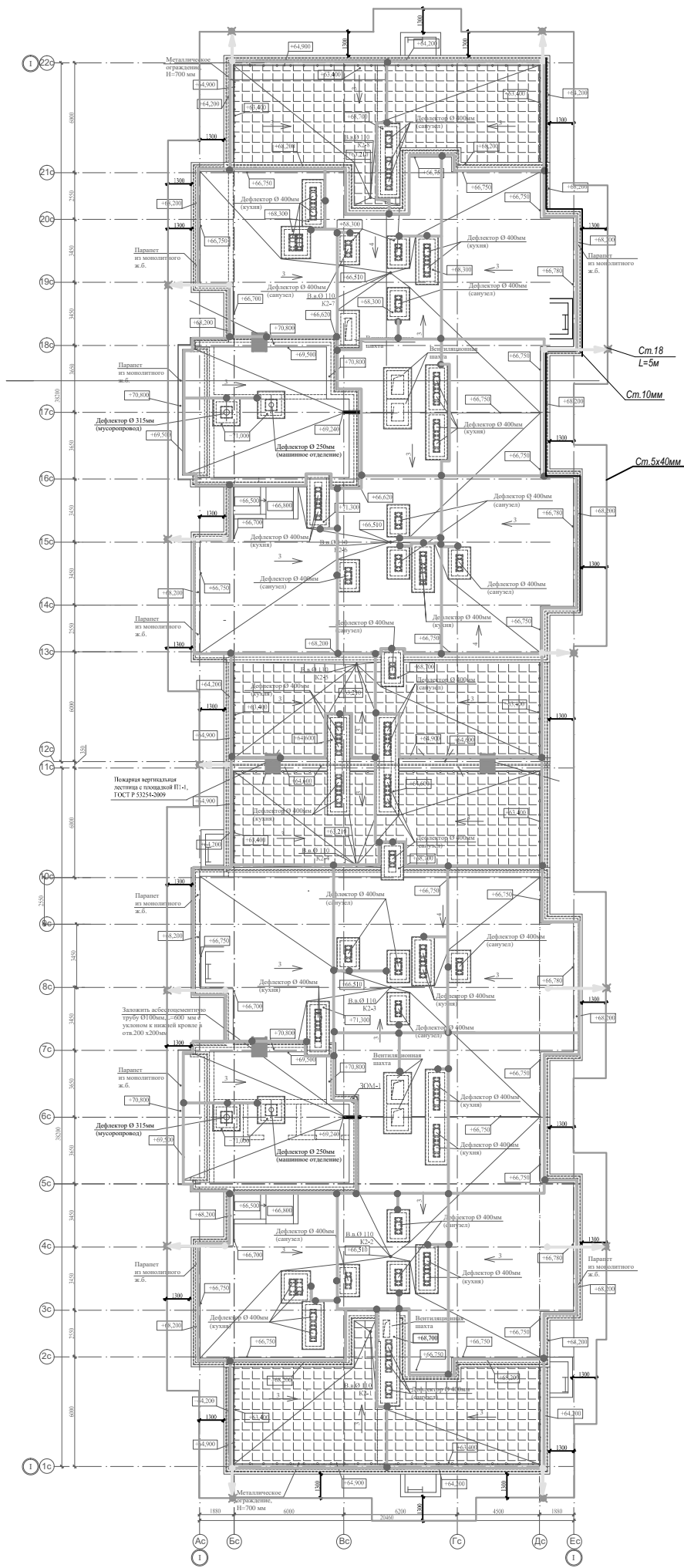
Комплекс из пятиэтажного жилого дома со встроенными помещениями и подземной стоячей автостоянкой, расположенный по адресу ул. Жерновская, 12а Советского района г. Волгоград. Этап 1 - жилой дом 1, этап 2 - жилой дом 2, этап 3 - подстанция электроподстанции.

Жилой дом № 1
(7 этаж строительства)

План расположения электрооборудования на кровле

ООО "Панаромонт"
СРО, П. 088-10122009
№ 34-875-10282-06

План кровли
(Жилой дом № 1)



Примечание.

1. Листы от прямых ударов молнии выполняются защитной молниезащитной сеткой из стали круглой 5мм с шагом ячеек не более 10х10м, уложенной под слоем утеплителя кровли.
2. В качестве токоотводов используется сталь круглая 10мм, проложенная вертикально внутри железобетонной конструкции колонн.
3. В качестве наружных заземлителей для защиты от прямых ударов молнии выполняются заземляющие устройства в виде контура по периметру здания, которое состоит из вертикальных и горизонтальных заземлителей. Вертикальные заземлители выполняются из стальных оцинкованных электродов (сталь круглая Ø18 мм, L=5 м), которые забиваются в дно траншеи на глубину 0,5 м от поверхности земли и не менее 1,0 м от фундамента здания, в местах опусков токоотводов. В траншее электроды соединяются толстостенной оцинкованной сталью 5x40 мм (горизонтальным заземлителем). Токоотводы должны располагаться не реже, чем через 20 м по периметру здания.

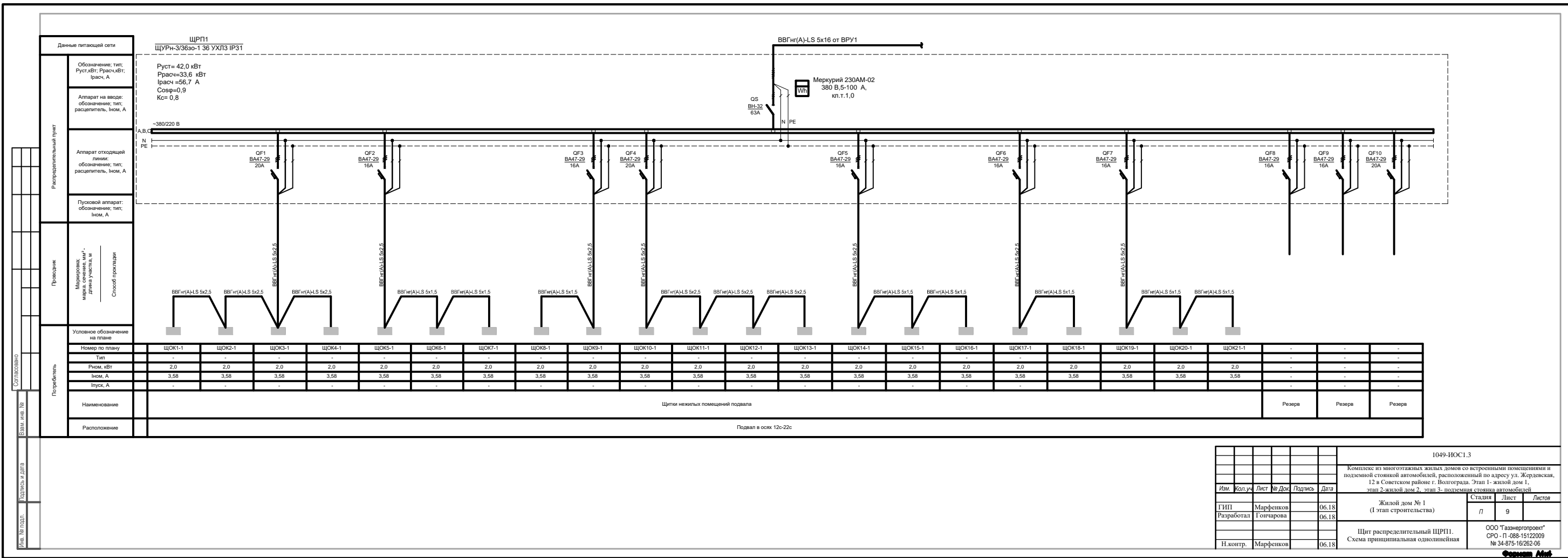
1049-ЖОС.1.3					
Имя	Фамилия	Имя	Фамилия	Имя	Фамилия
П.И.	И.И.	П.И.	И.И.	П.И.	И.И.
Работодатель	Информация	Работодатель	Информация	Работодатель	Информация
П.И.	И.И.	П.И.	И.И.	П.И.	И.И.

Копии: из выданных жилых домов из территории размещения и
восточной стеной автомобиль, расположенной по адресу ул. Жеральская,
12 в Советском районе г. Волгоград. Этаж 1 - жилой дом 1,
этаж 2 - жилой дом 2, этаж 3 - нежилая часть многоквартирного

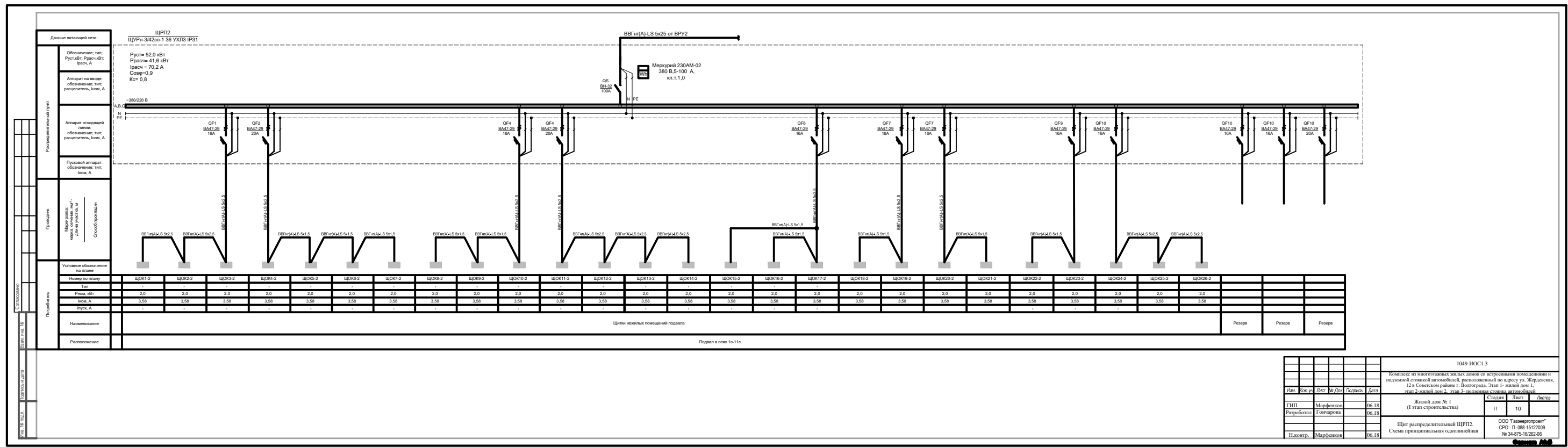
Жилье дом № 1
(I этап строительства)

Склад 1
Лист 7

ООО "Газстройпроект"
СРО: П 488-19122009
№ 34-075-16265-08



1049-НОС1.3				
Комплекс из многоквартирных жилых домов со встроенными помещениями и подземной стоянкой автомобилей, расположенный по адресу ул. Жерлевская, 12 в Советском районе г. Волгограда. Этап 1- жилой дом 1, этап 2- жилой дом 2, этап 3- подземная стоянка автомобилей				
Им.	Коп. у.	Лист	№ Док.	Пароль
ГНП	Марфеиков	06.18		
Разработал	Гончарова	06.18		
Н.контр.	Марфеиков	06.18		
Жилой дом № 1 (1 этап строительства)			Страница	Лист
Щит распределительный ЩРП1. Схема принципиальная однолинейная			П	9
ООО "Газэнергосервис" СРО - П-088-15122009 № 34-875-16/262-06				



1049-НОС1.3					
Комплекс из многоквартирных жилых домов со встроенными помещениями и подземной стоянкой автомобилей, расположенный по адресу: ул. Железская, 12а Советском районе г. Волгограда. Этаж 1- жилой дом 1, этаж 2- жилой дом 2, этаж 3- подземная стоянка автомобилей.					
Изм.	Коп. у.	Лист	№ Доч.	Период	Дата
ГНП	Марфетков	06.18			
Разработал	Гончарова	06.18			
Н.контр.	Марфетков	06.18			
Жилой дом № 1 (1 этаж строительства)			Страна	Лист	Листов
Щит распределительный ЩРП2. Схема принципиальная однолинейная			Р	10	
ООО "Газэнергопроект" СРО - П-088-15122009 № 34-875-16/202-06					

