



STUDIO - T. A.
TERRITORY OF ARCHITECTURE

Генеральный проектировщик: ООО «Студио-ТА»
Выписка из реестра членов СРО № 1786
СРО-П-003-18052009

Заказчик:
ООО «СПЕЦИАЛИЗИРОВАННЫЙ ЗАСТРОЙЩИК
«АРЕАЛ-ДЕВЕЛОПМЕНТ»



ПРОЕКТНАЯ ДОКУМЕНТАЦИЯ

**Многоквартирный жилой дом (корпус 1-3)
со встроенно-пристроенными помещениями и автостоянкой,
расположенный в районе ул. Алеутская, 65а в г. Владивостоке**

Раздел 5 Сведения об инженерном оборудовании, о сетях инженерно-технического обеспечения, перечень инженерно-технических мероприятий и решений.

Подраздел 5.5. Сети связи.

Книга 5.5.3.1 Корпус 3. Телефонизация, сеть Интернет, телевидение, КСП

19-02-01-ИОС5.5.3.1

г. Москва, 2020 г.

**Многоквартирный жилой дом (корп. 1-3)
со встроенно-пристроенными помещениями и автостоянкой,
расположенный в районе ул. Алеутская, 65а в г. Владивостоке**

Генеральный проектировщик: ООО «Студио-ТА»

Заказчик:
ООО «СПЕЦИАЛИЗИРОВАННЫЙ ЗАСТРОЙЩИК
«АРЕАЛ-ДЕВЕЛОПМЕНТ»

ПРОЕКТНАЯ ДОКУМЕНАТЦИЯ

«Корпус 3. Телефонизация, сеть Интернет, телевидение, КСП»

19-02-01-ИОС5.5.3.1

**Многоквартирный жилой дом (корп. 1-3)
со встроенно-пристроенными помещениями и автостоянкой,
расположенный в районе ул. Алеутская, 65а в г. Владивостоке**

Генеральный проектировщик: ООО «Студио-ТА»

Заказчик:
ООО «СПЕЦИАЛИЗИРОВАННЫЙ ЗАСТРОЙЩИК
«АРЕАЛ-ДЕВЕЛОПМЕНТ»

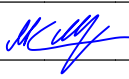
ПРОЕКТНАЯ ДОКУМЕНТАЦИЯ

«Корпус 3. Телефонизация, сеть Интернет, телевидение, КСП»

19-02-01-ИОС5.5.3.1

Генеральный директор _____

Акифьев Е.В.

Изм.	№ док.	Подп.	Дата
Изм.1	-		03.20

Обозначение	Наименование	Примечание
	Титульный лист	стр. 1
19-02-01-ИОС5.5.3.1-С	Содержание тома	стр. 4
19-02-01-ИОС5.5.3.1-СП	Состав проектной документации	стр. 6
19-02-01-ИОС5.5.3.1.ПЗ	Пояснительная записка	
	1. Общие положения	стр. 9
	2. Краткая характеристика объекта.	стр. 9
	3 Телефонизация.	стр. 9
	4 Сеть Internet.	стр. 10
	5 Сети телевидения.	стр. 10
	6 Кабельные конструкции.	стр. 10
	7 Заземление.	стр. 10
	8 Основные правила по технике безопасности.	стр. 10
19-02-01-ИОС5.5.3.1.ГЧ	Графическая часть	стр. 12
19-02-01-ИОС5.5.3.1.ГЧ.л.1	Структурная схема сети телефонизации	стр. 13
19-02-01-ИОС5.5.3.1.ГЧ.л.2	Схема расположения оборудования на плане -1 этажа.	стр. 14
19-02-01-ИОС5.5.3.1.ГЧ.л.3	Схема расположения оборудования на плане 1 этажа	стр. 15
19-02-01-ИОС5.5.3.1.ГЧ.л.4	Схема расположения оборудования на плане 2-14 этажей.	стр. 16
19-02-01-ИОС5.5.3.1.ГЧ.л.5	Схема расположения оборудования на плане 15 этажа.	стр. 17
19-02-01-ИОС5.5.3.1.ГЧ.л.6	Схема расположения оборудования на плане 16-20 этажей.	стр. 18

Согласовано

Взам. инв. №

Подп. и дата

Инв. № подл.

19-02-01-ИОС5.5.3.1-С

Изм.	Колич.	Лист	№ док.	Подпись	Дата
Разработал		Мурга			03.20
Проверил		Барбул			03.20
Н.Контр.		Шумский			03.20
ГИП		Гунеголовец			03.20

Содержание

Стадия	Лист	Листов
П	1	1
ООО "Спецжилпроект"		

**СОСТАВ ПРОЕКТНОЙ ДОКУМЕНТАЦИИ ПО ОБЪЕКТУ
«Многоквартирный жилой дом (корпус 1-3) со встроенно-
пристроенными помещениями и автостоянкой,
расположенный в районе ул. Алеутская, 65а в г. Владивостоке»**

№/пп	Обозначение	Наименование
1	19-02-01 - ПЗ	Раздел 1 «Пояснительная записка»
Раздел 2 «Схема планировочной организации земельного участка»		
2	19-02-01-СПОЗУ 1	Книга 1. «Схема планировочной организации земельного участка»
3	19-02-01 – СПОЗУ 2	Книга 2. «Устройство подпорных стен»
4	19-02-01 СПОЗУ 3	Книга 3. «Оценка воздействия на окружающую застройку»
5	19-02-01 - АР	Раздел 3 «Архитектурные решения»
Раздел 4 «Конструктивные и объемно-планировочные решения»		
6	19-02-01 – КР1	Книга 1 Ограждающие конструкции котлована
7	19-02-01 – КР2	Книга 2 Конструктивные и объемно-планировочные решения стилобатной части здания
8	19-02-01 – КР3	Книга 3 Конструктивные и объемно-планировочные решения Корпус 1
9	19-02-01 – КР4	Книга 4 Конструктивные и объемно-планировочные решения Корпус 2
10	19-02-01 – КР5	Книга 5 Конструктивные и объемно-планировочные решения Корпус 3
Раздел 5 «Сведения об инженерном оборудовании, о сетях инженерно-технического обеспечения, перечень инженерно-технических мероприятий и решений».		
Подраздел 5.1 «Система электроснабжения»		
11	19-02-01-ИОС5.1.1.	Книга 5.1.1 «Силовое электрооборудование, электрическое освещение»
12	19-02-01-ИОС5.1.2.	Книга 5.1.2 «Наружное освещение»
13	19-02-01-ИОС5.1.3	Книга 5.1.3 «Электроснабжение. Трансформаторная подстанция»

Взам. инв. №	Подп. и дата	19-02-01-СП						Стадия	Лист	Листов
		19-02-01-СП								
Инв. № подл.		Изм.	Кол.уч.	Лист	№ док.	Подп.	Дата	Состав проектной документации		
		ГАП		Бадалян			11.19			
		ГИП		Попова			11.19			



Подраздел 5.2 «Система водоснабжения»

14	19-02-01 - ИОС5.2.1	Книга 5.2.1 «Система внутреннего водоснабжения»
15	19-02-01 - ИОС5.2.2	Книга 5.2.2 «Система наружного водоснабжения»

Подраздел 5.3 «Система водоотведения»

16	19-02-01 - ИОС5.3.1	Книга 5.3.1 «Система внутреннего водоотведения»
17	19-02-01 - ИОС5.3.2	Книга 5.3.2 «Система наружного водоотведения»
18	20-07.01- ИОС3.4	Том 5.3.4 «Вынос сетей водоотведения»

Подраздел 5.4 «Отопление, вентиляция и кондиционирование, тепловые сети»

19	19-02-01 - ИОС5.4.1	Книга 5.4.1 «Отопление, вентиляция и кондиционирование»
20	19-02-01 - ИОС5.4.2	Книга 5.4.2. «Индивидуальный тепловой пункт»
21	19-02-01 - ИОС5.4.3	Книга 5.4.3. «Тепловые сети»

Подраздел 5.5. «Сети связи»

22	19-02-01 - ИОС5.5.1.1	Книга 5.5.1.1 Корпус 1«Телефонизация, сеть Интернет,телевидение, КСП»
23	19-02-01 - ИОС5.5.1.2	Книга 5.5.1.2 Корпус 1«Радиофикация»
24	19-02-01 - ИОС5.5.1.3	Книга 5.5.1.3 Корпус 1«Автоматизация и диспетчеризация»
25	19-02-01 - ИОС5.5.2.1	Книга 5.5.2.1 Корпус 2«Телефонизация, сеть Интернет,телевидение, КСП»
26	19-02-01 - ИОС5.5.2.2	Книга 5.5.2.2 Корпус 2 «Радиофикация»
27	19-02-01 - ИОС5.5.2.3	Книга 5.5.2.3 Корпус 2. «Автоматизация и диспетчеризация»
28	19-02-01 - ИОС5.5.3.1	Книга 5.5.3.1 Корпус 3«Телефонизация, сеть Интернет,телевидение, КСП»
29	19-02-01 - ИОС5.5.3.2	Книга 5.5.3.2 Корпус 3 «Радиофикация»
30	19-02-01 - ИОС5.5.3.3	Книга 5.5.3.3 Корпус 3 «Автоматизация и диспетчеризация»
31	19-02-01 - ИОС5.5.4.1	Книга 5.5.4.1 Нежилая часть: Офисы. Магазин. "СКС.ЛВС.Радиофикация"
32	19-02-01 - ИОС5.5.4.2	Книга 5.5.4.2 Нежилая часть. Офисы. Магазин. "АСУД"
33	19-02-01 - ИОС5.5.5.1	Книга 5.5.5.1 Подземная автопарковка. "СКС.ЛВС.Радиофикация"

Взам. инв. №	
Подп. и дата	
Инв. № подл.	

							19-02-01-СП	Лист
Изм.	Кол.уч	Лист	№ док.	Подп.	Дата			2

34	19-02-01 - ИОС5.5.5.2	Книга 5.5.5.2 Подземная автопарковка ."АСУД"					
35	19-02-01 - ИОС5.5.6	Книга 5.5.6 «Внутриплощадочные сети связи»					
Подраздел 5.7. «Технологические решения»							
36	19-02-01 - ИОС5.7.1	Книга 5.7.1 «Технологические решения подземной автомобильной парковки, встроенно-пристроенных помещений, продовольственного магазина»					
37	19-02-01 ИОС5.7.2	Книга 5.7.2 «Вертикальный транспорт»					
38	19-02-01 - ПОС	Раздел 6 «Проект организации строительства»					
39	19-02-01 - ПОД	Раздел 7 «Проект организации работ по сносу или демонтажу объектов капитального строительства»					
40	19-02-01 - ООС	Раздел 8 «Перечень мероприятий по охране окружающей среды»					
Раздел 9 «Мероприятия по обеспечению пожарной безопасности»							
41	19-02-01 - МОПБ	Книга 9.1 «Мероприятия по обеспечению пожарной безопасности»					
42	19-02-01 – АПС.1	Книга 9.2.1 Корпус 1«АПС.АПВ»					
43	19-02-01 – АПС.2	Книга 9.2.2 Корпус 2«АПС.АПВ»					
44	19-02-01 – АПС.3	Книга 9.2.3 Корпус 3«АПС.АПВ»					
45	19-02-01 – АПС.4	Книга 9.2.4 Нежилая часть. Офисы. Магазины. «АПС.АПВ»					
46	19-02-01 – АПС.5	Книга 9.2.5 Подземная автопарковка. «АПС.АПВ»					
47	19-02-01 - АУПТ	Книга 9.3 «Автоматическая установка водяного пожаротушения»					
48	19-02-01 – СОУЭ.1	Книга 9.4.1 Корпус 1«Система оповещения и управления эвакуацией»					
49	19-02-01 – СОУЭ.2	Книга 9.4.2 Корпус 2«Система оповещения и управления эвакуацией»					
50	19-02-01 – СОУЭ.3	Книга 9.4.3 Корпус 3«Система оповещения и управления эвакуацией»					
51	19-02-01 – СОУЭ.4	Книга 9.4.4 Нежилая часть. Офисы. Магазины. «Система оповещения и управления эвакуацией»					
52	19-02-01 – СОУЭ.5	Книга 9.4.5 Подземная автопарковка. «Система оповещения и управления эвакуацией»					
53	19-02-01 - ОДИ	Раздел 10 «Мероприятия по обеспечению доступа маломобильных групп населения»					
54	19-02-01 - ТБЭО	Раздел 10-1 «Требования к обеспечению безопасной эксплуатации объектов капитального строительства»					
55	19-02-01 - ПКР	Раздел 10-2 «Сведения о нормативной периодичности выполнения работ по капитальному ремонту многоквартирного дома, необходимых для обеспечения безопасной эксплуатации такого дома, об объеме и о составе указанных работ»					
19-02-01-СП							
Изм.		Кол.уч	Лист	№ док.	Подп.	Дата	Лист
							3

Взам. инв. №	
Подп. и дата	
Инв. № подл.	

56		19-02-01 - ЭЭ		Раздел 11-1 «Мероприятия по обеспечению соблюдения требований энергетической эффективности и требований оснащенности зданий, строений и сооружений приборами учета используемых энергетических ресурсов»							
Раздел 12 «Иная документация в случаях, предусмотренных федеральными законами»											
				Книга 12. «Перечень мероприятий по предотвращению несанкционированного доступа на объект. Система охранного телевидения. Система контроля и управления доступом»							
57		19-02-01 - СОР, СКУД.1		Книга 12.1.1 Корпус 1. «СОТ.СКУД»							
58		19-02-01 - СОР, СКУД.2		Книга 12.1.2 Корпус 2. «СОТ.СКУД»							
59		19-02-01 - СОР, СКУД.3		Книга 12.1.3 Корпус 3. «СОТ.СКУД»							
60		19-02-01 - СОР, СКУД.4		Книга 12.1.4 Нежилая часть. Офисы. Магазин.. «СОТ.СКУД»							
61		19-02-01 - СОР, СКУД.5		Книга 12.1.5 Подземная автопарковка. «СОТ.СКУД»							
62		19-02-01 - ОС		Книга 12.1.6 «Охрана входов и въездов: домофон, шлагбаум»							
63		19-02-01 - АСКУЭ, АСКУВ, ААИИСКУЭ		Книга 12.1.8 «Передача данных»							
Инженерно-технические изыскания (Приложения)											
		1925-ИГДИ ЗАО«Примор ТИСИЗ»		Том 1. ТЕХНИЧЕСКИЙ ОТЧЕТ по инженерно-геодезическим изысканиям							
		1925-ИГИ ЗАО«Примор ТИСИЗ»		Том 2. ТЕХНИЧЕСКИЙ ОТЧЕТ по инженерно-геологическим изысканиям							
		1925-ИГМИ ЗАО«Примор ТИСИЗ»		Том 3. ТЕХНИЧЕСКИЙ ОТЧЕТ по инженерно-гидрометеорологическим изысканиям							
		1925-ИЭИ ЗАО«Примор ТИСИЗ»		Том 4. ТЕХНИЧЕСКИЙ ОТЧЕТ по инженерно-экологическим изысканиям							
		1925-ИГФИ ЗАО«Примор ТИСИЗ»		Том 5. ТЕХНИЧЕСКИЙ ОТЧЕТ по сейсмическому микрорайонированию							
Взам. инв. №											
Подп. и дата											
Инв. № подл.											
		Изм.		Кол.уч		Лист		№ док.		Подп.	
										Дата	
19-02-01-СП										Лист	
19-02-01-СП										4	
Копировал											
Формат А4											

1. Общие положения.

Настоящий раздел проектной документации выполнен для объекта, "Многоквартирный жилой дом (корпус 1-3) со встроенно-пристроенными помещениями и автостоянкой, расположенный в районе ул. Алеутская, 65а в г. Владивостоке", Корпус 3.

Проектом предлагается оснащение объекта следующими системами:
 - сеть телефонизации, телевидения и Internet;

- Проект выполнен в соответствии с требованиями:
- ГОСТ 21.4.06-88 « Проводные средства связи. Обозначения условные, графические на схемах и планах. Система проектной документации для строительства»;
 - ГОСТ 2.119-73 «Технический проект. Единая система конструкторской документации»;
 - ПУЭ «Правила устройств электроустановок» издание 6 и издание 7;
 - ГОСТ Р211101-2009 «Система проектной документации для строительства. Основные требования к проектной и рабочей документации»;
 - НТП 112-2000 «Городские и сельские телефонные сети»;
 - ГОСТ Р 53246-2008 «Системы кабельные структурированные»

2. Краткая характеристика объекта

Класс конструктивной пожарной опасности - С0.
 Класс по функциональной пожарной опасности - Ф1.3.
 Класс пожарной опасности строительных конструкций - КО.
 Степень огнестойкости - II по Федеральному закону от 22 июля 2009г. №123-ФЗ «Технический регламент о требованиях пожарной безопасности».
 Здание жилой дом со встроенно-пристроенными помещениями и автостоянкой.
 Характеристика здания:
 - каркас монолитный железобетонный;
 - наружные ограждающие конструкции из стеновых газобетонных блоков;
 - внутренние стены - монолитные, газобетонные и из пустотелого кирпича;
 - перегородки: газобетонные; пустотелый кирпич; плиты гипсовые пазогребневые;

3. Телефонизация

Мультисервисная сеть предусмотрена от АТС по ВОК (учтено в решениях по НСС). Для обеспечения эффективного обслуживания сети, а также для снижения затрат на начальном этапе подключения абонентов, целесообразно использовать единый домовый кросс (шкаф). В шкафу размещаются бокс оптической коммутации, телекоммуникационное оборудование и патч-панели. Далее из шкафа выходят межэтажные кабели. В качестве межэтажного используется UTP кабели, состоящие из витой пары. Данный кабель позволяет выделить абонентскую пару из кабеля и смонтировать его с абонентским кабелем в этажной распределительной коробке типа "Кроне 10". Этажная распределительная коробка с линтами LSA устанавливается в ЧЭРМ в отделе КСС. Прокладка от этажных коробок до квартир выполняется по заявкам жильцов.

Прокладка кабеля предусматривается:

19-02-01-ИОС5.5.3.1.ПЗ

Согласовано			
Ивл. № подл.	Подп. и дата	Взам. инв. №	

Изм.	Колич.	Лист	№ док.	Подпись	Дата	Пояснительная записка	Стадия	Лист	Листов	
Разработал		Мурга			03.20		ООО "Спецжилпроект"	П	1	3
Проверил		Барбул			03.20					
Н.Контр.		Шумский			03.20					
ГИП		Тунеголовец			03.20					

- вертикально, по стояку, в трубе Ø60 мм;
- горизонтально, в лотке шириной 300, 200, 100 мм;

4. Сеть Internet

Сеть Internet которая прокладывается от шкафа где размещаются коммуникационное оборудование и патч-панели. От шкафа до распределительной коробки прокладываются межэтажные кабели. В качестве межэтажного используется УТР кабели, состоящие из витой пары. Этажная распределительная коробка устанавливается в ЧЭРМ в отделе КСС. Прокладка кабеля от этажных коробок до квартир выполняется по заявкам жильцов.

Прокладка кабеля предусматривается:

- вертикально, по стояку, в трубе Ø60 мм;
- горизонтально, в лотке шириной 300, 200, 100 мм;

5. Сети телевидения

Сети телевидения прокладываются от шкафа с коммуникационным оборудованием и патч-панелями до распределительной коробки. В качестве магистральных используется УТР кабели. Этажная распределительная коробка устанавливается в ЧЭРМ в отделе КСС. Прокладка от этажных коробок до квартир выполняется по заявкам жильцов.

Прокладка кабеля предусматривается:

- вертикально, по стояку, в трубе Ø60 мм;
- горизонтально, в лотке шириной 300, 200, 100 мм;

6. Кабельные конструкции

В паркинге (-1 этаж) прокладку кабелей связи выполнить по металлическим глухим лоткам фирмы ДКС сечением 300x50мм, 200x50мм, 100x50мм. Лоток подвешивается на профиль PSL и закрепляется болтами М6x10 и гайками с насечкой М6. Профиль PSL крепится на 2-х шпильках М8 гайками шестигранными М8 и шайбами кузовными М8. Шпильки вкручиваются в забивные анкеры М8, смонтированные в потолок паркинга. Высота подвеса лотка - 400мм от низа плиты перекрытия. Лотки СС прокладываемые по трассам лотков ЭОМ и подвешиваются ниже лотков ЭОМ на 200мм.

Опуск лотка для прохода в проемы выполнить по месту.

Вертикальную (стояковую) прокладку сетей выполнить в коробе размером 300x150мм. Между этажами соединены через отверстие в плите перекрытия размером 300x150мм, в которое заложены трубы Ø60.

Прокладку абонентских сетей из ЧЭРМ в прихожие квартир выполнить в пластиковом 3-х канальном коробе, производства ДКС. Короб проложить по потолку и стенам межквартирного коридора согласно планировкам.

7. Заземление

Защитное заземление электроустановки следует выполнить в соответствии с ПУЭ и технической документацией на оборудование.

8. Основные правила по технике безопасности

Изм. № подл.	Подп. и дата	Взам. инв. №

Изм.	Колич.	Лист	№ док.	Подпись	Дата

19-02-01-ИОС5.5.3.1.ПЗ

Лист

2

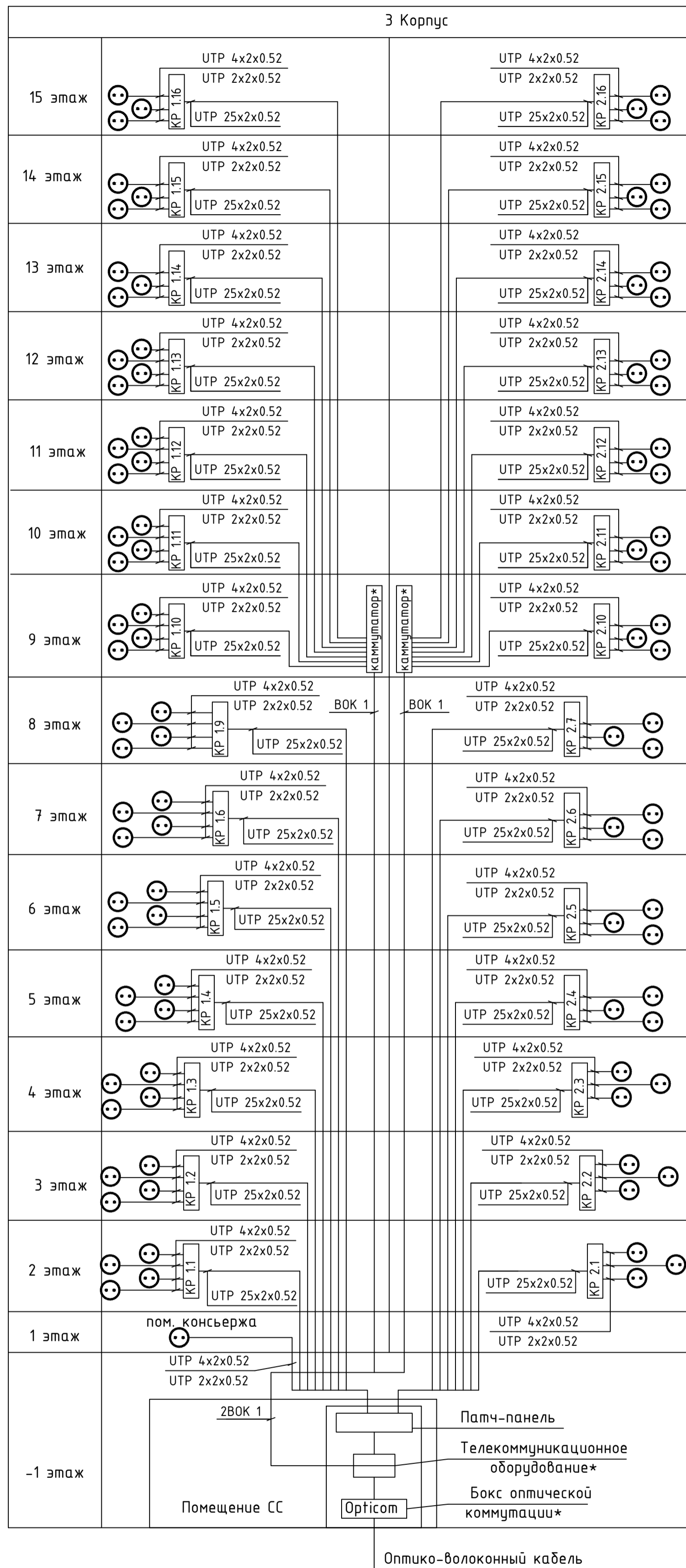
Монтажные работы должны выполняться специализированной организацией в строгом соответствии с действующими нормами, правилами и инструкциями по технике безопасности и охране труда.

Перед началом выполнения строительно-монтажных работ должны быть проверены наличие и исправность необходимых защитных средств, инструмента и предохранительных приспособлений. Весь рабочий персонал должен знать правила безопасного труда и иметь соответствующее удостоверение на выполнение монтажных работ.

Инв. № подл.	Подп. и дата	Взам. инв. №					Лист
Изм.	Колич.	Лист	№ док.	Подпись	Дата	19-02-01-ИОС5.5.3.1.ПЗ	

ГРАФИЧЕСКАЯ ЧАСТЬ

Инв. № подл.	Подп. и дата	Взам. инв. №



Согласовано

Изм. № подл. Подл. и дата Взам. инв. №

Ввод показан условно.
 КР установить в отсеке "СС" УРЭМ
 К каждой абонентской розетке проложить по кабелю 5е категории
 UTP 4x2x0.52 и UTP 2x2x0.52

* - Телекоммуникационное оборудование определяется Заказчиком по согласованию с оператором сети в ходе реализации предварительных технических условий выданных ОАО "Ростелеком".

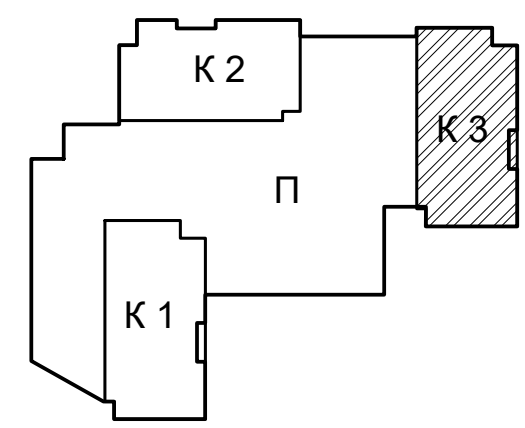
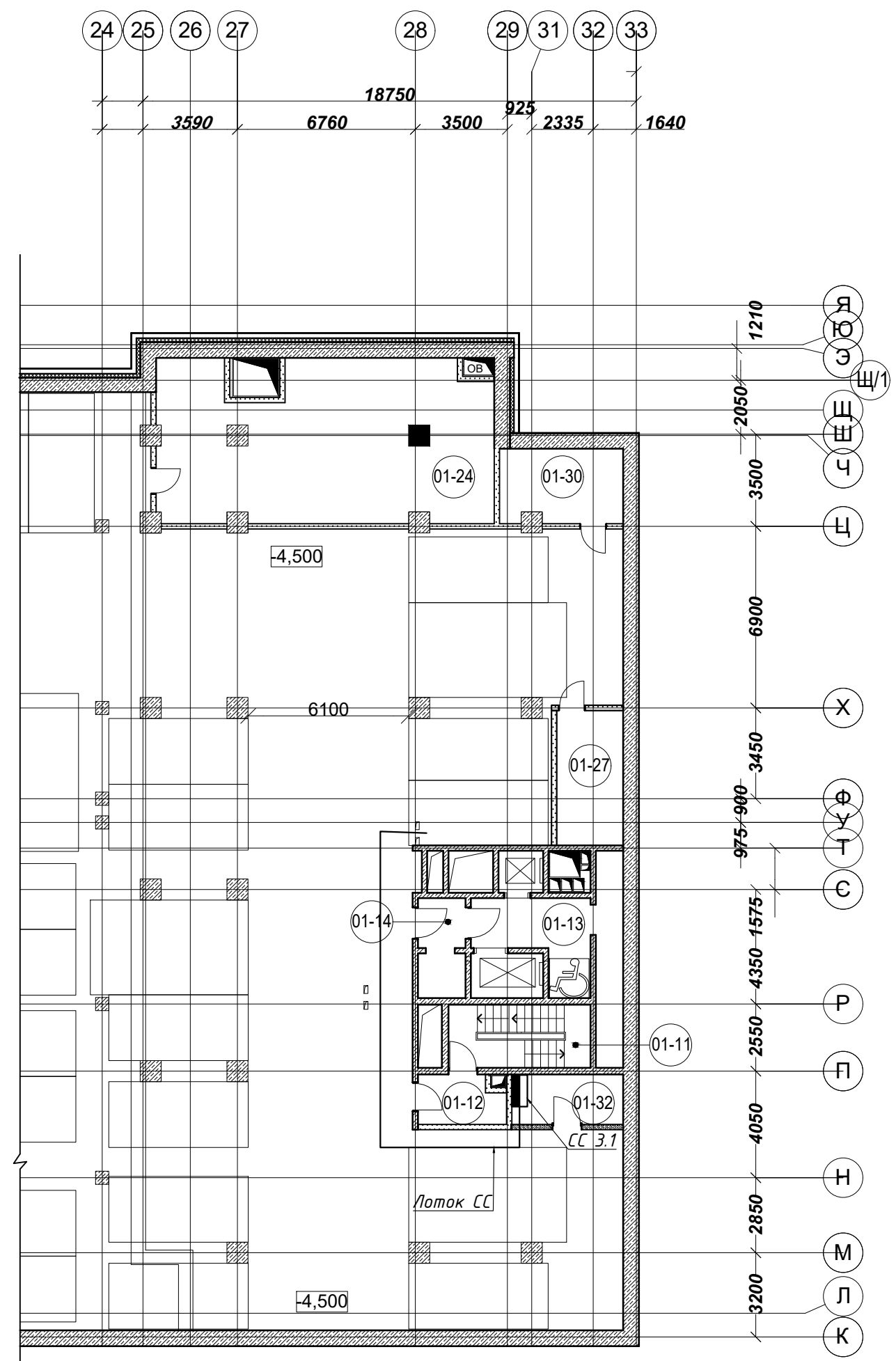
УСЛОВНЫЕ ОБОЗНАЧЕНИЯ

Обозначение	Наименование	Примечание
	Розетка абонентская RJ-45,RJ-11 в модуле	
	Коробка телефонная распределительная	

19-02-01-ИОС5.5.3.1					
Многоквартирный жилой дом (корп. 1-3) со встроенно-пристроенными помещениями и автостоянкой, расположенный в районе ул. Алеутская, 65а в г. Владивостоке					
1	-	Зам.	-		03.20
Изм.	Колич	Лист	№ док.	Подпись	Дата
Разработал	Мурга				03.20
Проверил	Барбул				03.20
Н.Контр.	Шумский				03.20
ГИП	Тунеголов				03.20
				Структурная схема сети телефонизации	
				ООО "Спецжилпроект"	

**Автостоянка
Экспликация помещений**

№ помещения	Наименование	Площадь м2	Кат помещения
01-11	Лестничная клетка ЛВ (тиМЗ)	13,0	
01-12	Тамбур-шлюз	6,4	
01-13	Лифтовой холл зона безти для МГН	21,0	
01-14	Тамбур-шлюз	6,5	
01-24	Венткамера	78,7	В3
01-27	Электрощитовая	12,9	В3
01-32	Помещение СС	6,9	В3



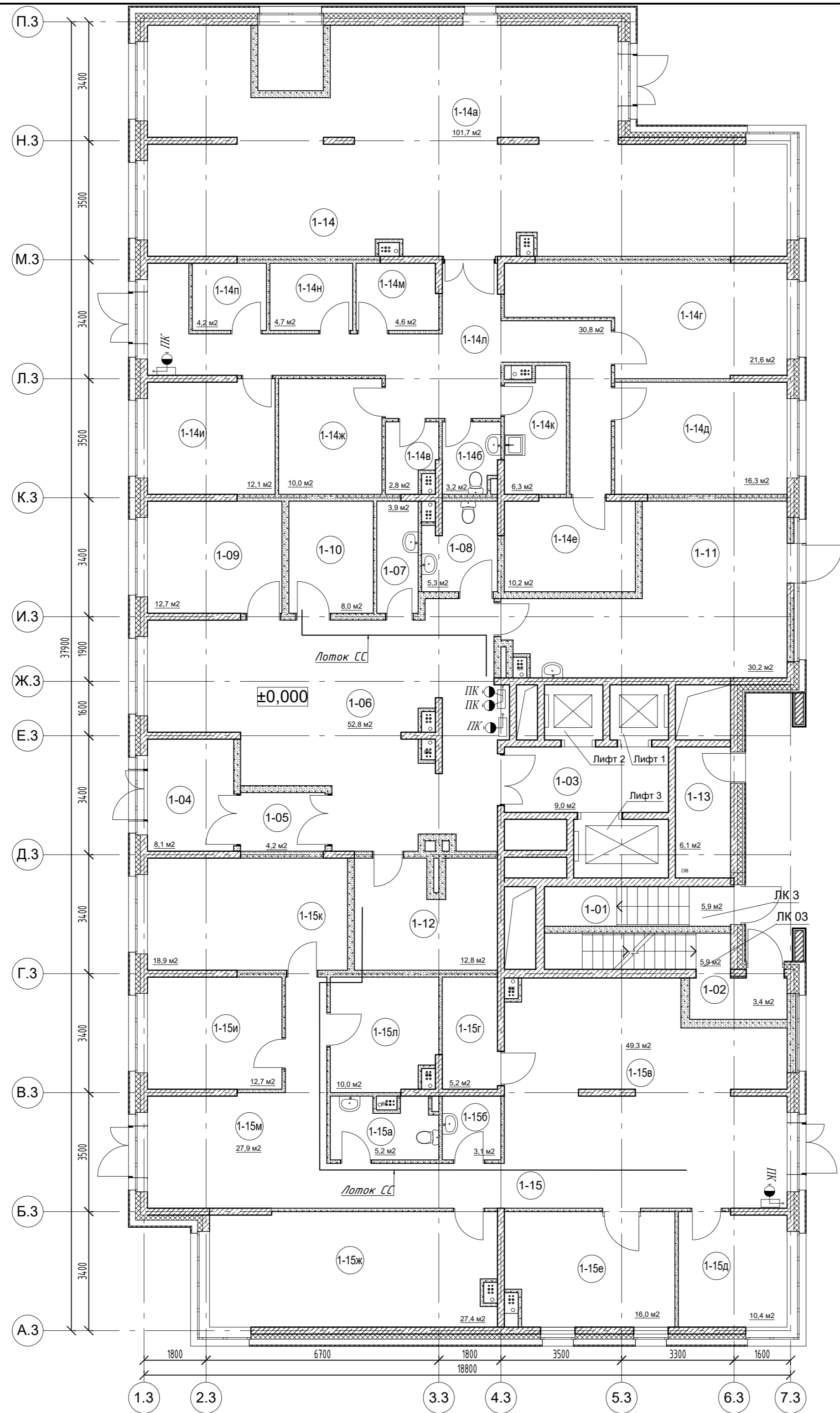
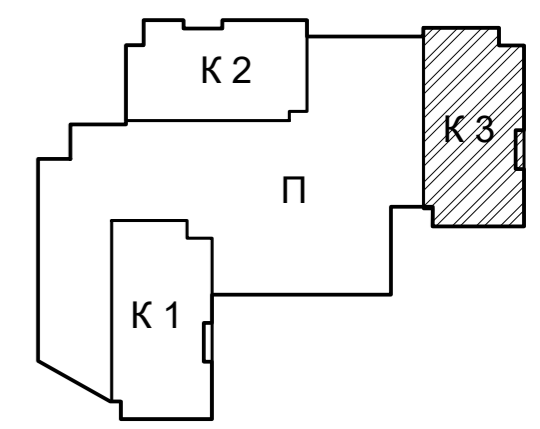
Согласовано				
Ивл. № подл.	Подп. и дата	Взам. инв. №		

Изм.	Колич	Лист	№ док.	Подпись	Дата
1	-	Зам.	-	<i>М.И.Ш.</i>	03.20
				<i>М.И.Ш.</i>	03.20
				<i>М.И.Ш.</i>	03.20

19-02-01-ИОС5.5.3.1					
Многоквартирный жилой дом (корп. 1-3) со встроенно-пристроенными помещениями и автостоянкой, расположенный в районе ул. Алеутская, 65а в г. Владивостоке					
Корпус 3. Телефонизация, сеть Интернет, телевидение, КСП			Стадия	Лист	Листов
			П	2	
Схема расположения оборудования на плане -1 этажа.			ООО "Спецжилпроект"		

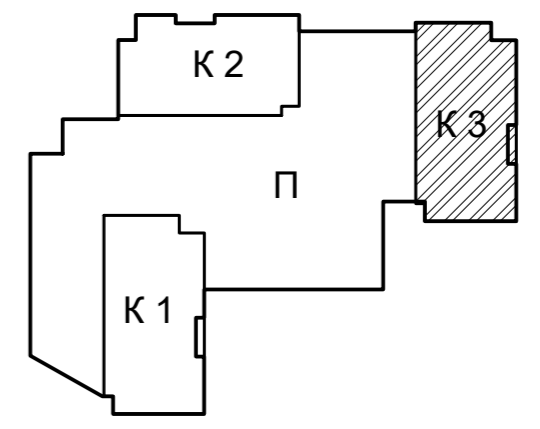
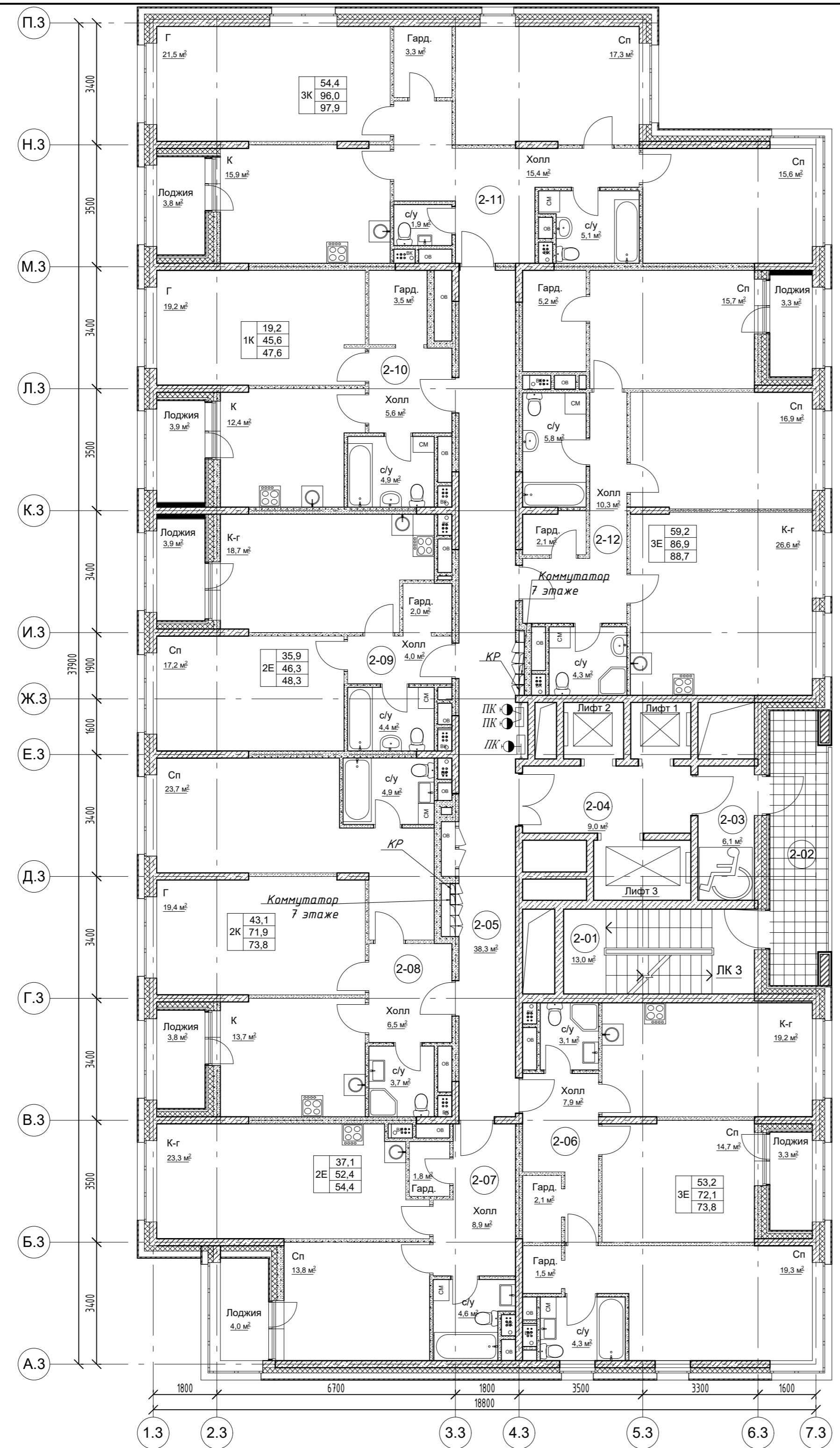
Корпус 3
Экспликация помещений

№ помещения	Наименование	Площадь, м2	Кат. помещения
1-01	Лестничная клетка ЛК3 (типН1)	5,9	
1-02	Лестничная клетка ЛК03 (типН3)	9,5	
1-03	Лифтовой холл	9,0	
1-04	Тамбур	8,1	
1-05	Тамбур	4,2	
1-06	Вестибюль	52,8	
1-07	ПУИ	3,9	
1-08	С/у	5,3	
1-09	Велосипедная, колясочная	12,7	
1-10	Помещение консьержа	8,0	
1-11	ПУИ	30,2	
1-12	Помещение СС	12,8	
1-13	Помещение для оборудования противодымной вентиляции	6,1	
1-14	Магазин в т.ч	228,5	
1-14а	торговый зал	101,7	
1-14б	с/у	3,2	
1-14в	ПУИ	2,8	
1-14г	кабинет бухгалтера	21,6	
1-14д	кабинет администратора	16,3	
1-14е	помещение хранения прод.товаров	10,2	
1-14ж	помещение хранения непрод.товаров	10,0	
1-14и	комната отдыха персонала	12,1	
1-14к	моечная	6,3	
1-14л	коридор	30,8	
1-14м	раздевалка	4,6	
1-14н	раздевалка	4,7	
1-14п	комната временного хранения отходов	4,2	
1-15	Офисное помещение на 15 чел. в т.ч	186,1	
1-15а	универсальный с/у	5,2	
1-15б	ПУИ	3,1	
1-15в	вестибюль	49,3	
1-15г	гардероб	5,2	
1-15д	переговорная	10,4	
1-15е	кабинет	16,0	
1-15ж	кабинет	27,4	
1-15и	кабинет	12,7	
1-15к	кабинет	18,9	
1-15л	принтерная	10,0	
1-15л	коридор	27,9	



Согласовано	
Изм. № подл.	Подл. и дата
Изм. № подл.	Взам. инв. №

19-02-01-ИОС5.5.3.1					
Многоквартирный жилой дом (корп. 1-3) со встроенно-пристроенными помещениями и автостоянкой, расположенный в районе ул. Алеутская, 65а в г. Владивостоке					
Изм.	Колич	Лист	Редок	Подпись	Дата
1	-	Зам.	-	<i>Мурга</i>	03.20
Разработал	Мурга	<i>Мурга</i>			03.20
Проверил	Барбул	<i>Барбул</i>			03.20
Н.Контр.	Шумский	<i>Шумский</i>			03.20
ГИП	Тунеголовцев	<i>Тунеголовцев</i>			03.20
Корпус 3. Телефонизация, сеть Интернет, телевидение, КСП					
Схема расположения оборудования на плане 1 этажа					
Стадия	Лист	Листов			
П	3				
ООО "Спецжилпроект"					



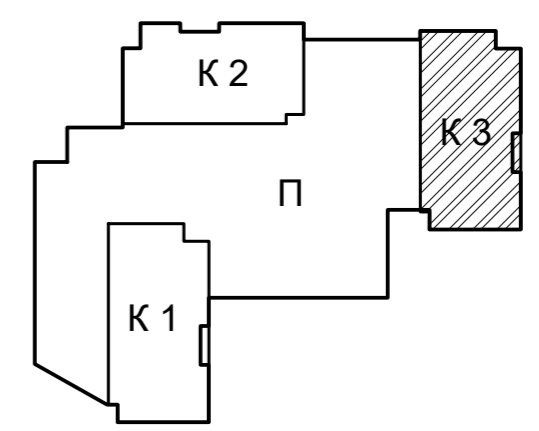
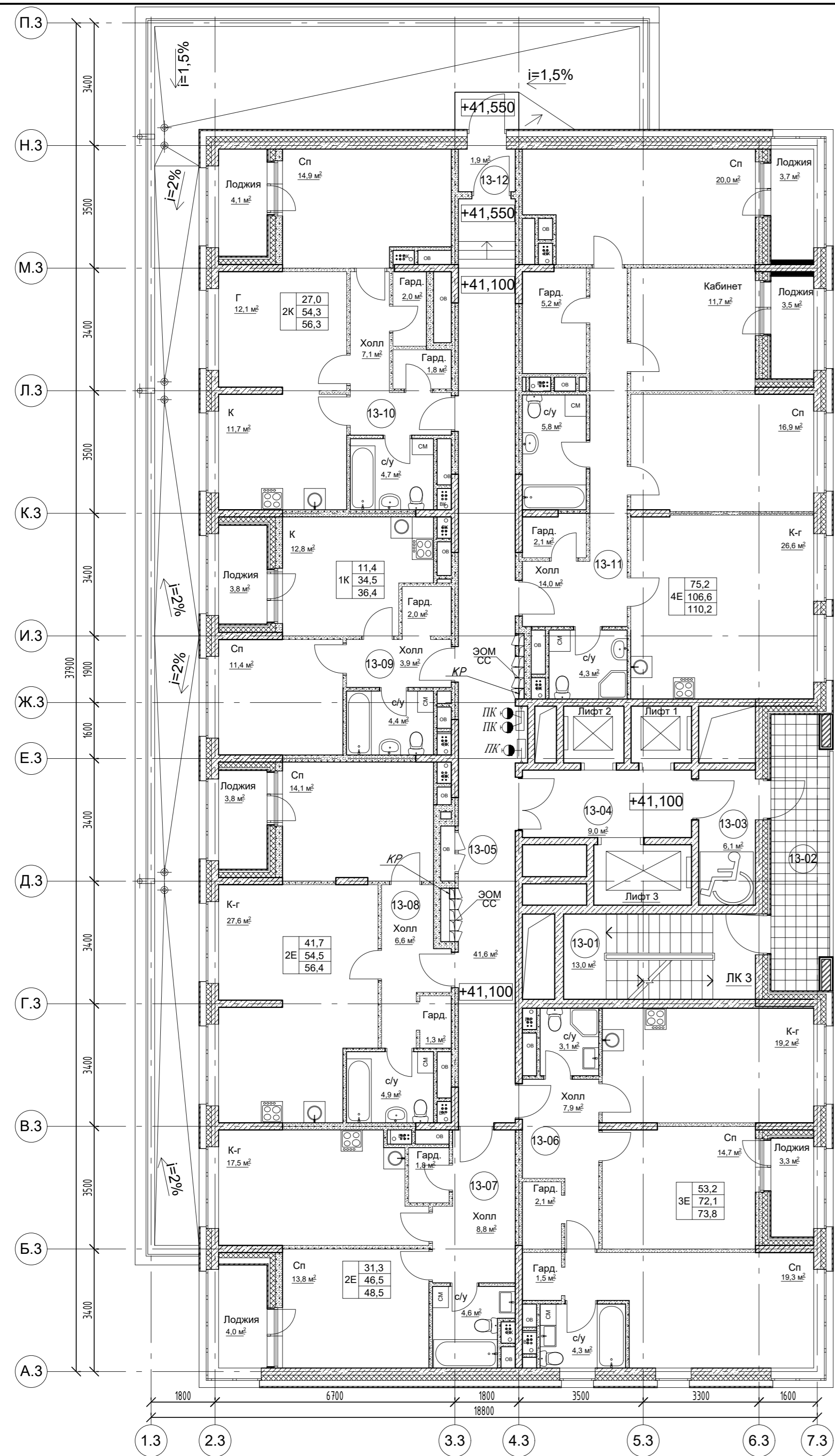
Корпус 3
Экспликация помещений

№ помещения	Наименование	Площадь, м2	Кат. помещения
2-01	Лестничная клетка ЛК1 (типН1)	13,0	
2-02	Переходной балкон	12,1	
2-03	Тамбур (зона без-ти для МГН)	6,1	
2-04	Лифтовой холл	9,0	
2-05	Коридор	38,3	
2-06	Квартира 01 - 3Е комн.	72,1/73,8	
2-07	Квартира 02 - 2Е комн.	52,4/54,4	
2-08	Квартира 03 - 2 комн.	71,9/73,8	
2-09	Квартира 04 - 2Е комн.	46,3/48,3	
2-10	Квартира 05 - 1 комн.	45,6/47,6	
2-11	Квартира 06 - 3 комн.	96,0/97,9	
2-12	Квартира 06 - 3Е комн.	86,9/88,6	

Согласовано

Инив. № подл. Подл. и дата Взам. инв. №

					19-02-01-ИОС5.5.3.1				
					Многоквартирный жилой дом (корп. 1-3) со встроенно-пристроенными помещениями и автостоянкой, расположенный в районе ул. Алеутская, 65а в г. Владивостоке				
Изм.	Колич	Лист	Редок	Подпись	Дата				
Разработал		Мурга		<i>[Signature]</i>	03.20	Корпус 3. Телефонизация, сеть Интернет, телевидение, КСП	Стадия	Лист	Листов
Проверил		Барбул		<i>[Signature]</i>	03.20		П	4	
Н.Контр.		Шумский		<i>[Signature]</i>	03.20	Схема расположения оборудования на плане 2-12 этажей.	ООО "Спецжилпроект"		
ГИП		Тунеголов		<i>[Signature]</i>	03.20				

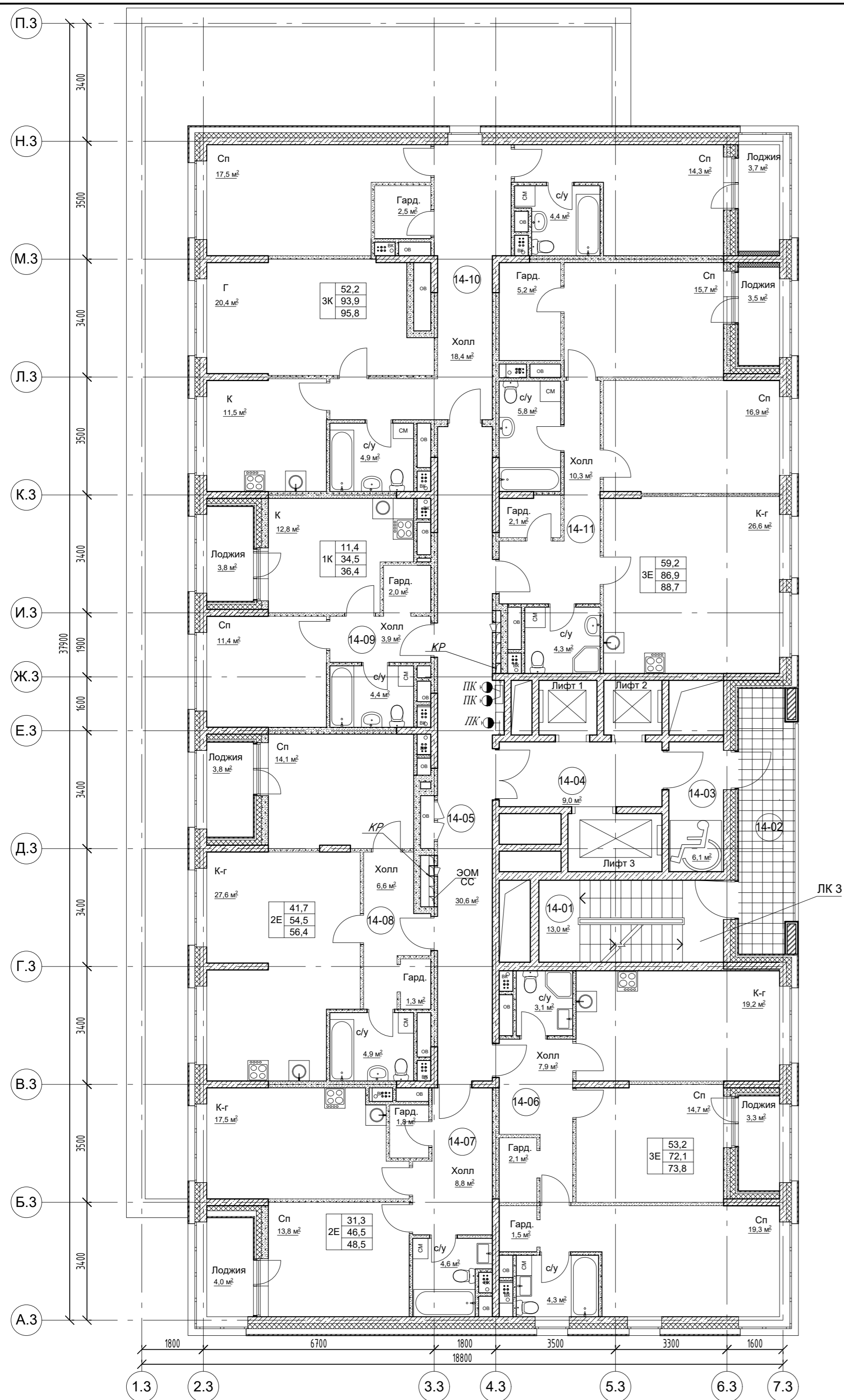


Корпус 3
Экспликация помещений

№ помещения	Наименование	Площадь, м2	Кат. помещения
13-01	Лестничная клетка ЛК1 (типН1)	13,0	
13-02	Переходной балкон	12,1	
13-03	Тамбур (зона без-ти для МГН)	6,1	
13-04	Лифтовой холл	9,0	
13-05	Коридор	41,6	
13-06	Квартира 01 - 3Е комн.	72,1/73,8	
13-07	Квартира 02 - 2Е комн.	46,5/48,5	
13-08	Квартира 03 - 2Е комн.	54,6/56,5	
13-09	Квартира 04 - 1 комн.	34,5/36,4	
13-10	Квартира 05 - 2 комн.	54,3/56,3	
13-11	Квартира 06 - 4Е комн.	106,6/110,2	
13-12	Тамбур	1,9	

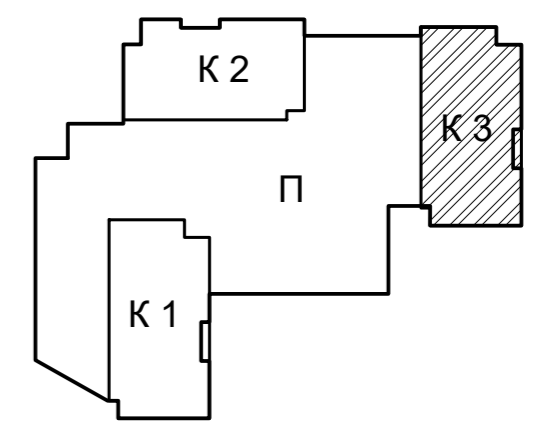
Инв. № подл. Подп. и дата Взам. инв. №
 Согласовано

					19-02-01-ИОС5.5.3.1		
					Многоквартирный жилой дом (корп. 1-3) со встроенно-пристроенными помещениями и автостоянкой, расположенный в районе ул. Алеутская, 65а в г. Владивостоке		
Изм.	Колич	Лист	Редок.	Подпись	Дата		
1	-	Зам.	-	<i>[Signature]</i>	03.20		
Разработал	Мурга	<i>[Signature]</i>	03.20	Корпус 3. Телефонизация, сеть Интернет, телевидение, КСП		Стадия	Лист
Проверил	Барбул	<i>[Signature]</i>	03.20			П	5
Н.Контр.	Шумский	<i>[Signature]</i>	03.20	Схема расположения оборудования на плане 13 этажа.		ООО "Спецжилпроект"	
ГИП	Тунеголовцев	<i>[Signature]</i>	03.20				



Корпус 3
Экспликация помещений

№ помещения	Наименование	Площадь, м2	Кат. помещения
14-01	Лестничная клетка ЛК1 (типН1)	13,0	
14-02	Переходной балкон	12,1	
14-03	Тамбур (зона без-ти для МГН)	6,1	
14-04	Лифтовой холл	9,0	
14-05	Коридор	30,6	
14-06	Квартира 01 - 3Е комн.	72,1/73,8	
14-07	Квартира 02 - 2Е комн.	46,5/48,5	
14-08	Квартира 03 - 2Е комн.	54,6/56,5	
14-09	Квартира 04 - 1 комн.	34,5/36,4	
14-10	Квартира 05 - 3 комн.	94,2/96,1	
14-11	Квартира 06 - 3Е комн.	86,9/88,7	



Согласовано

Инов. № подл.	Подл. и дата	Взам. инв. №

					19-02-01-ИОС5.5.3.1				
					Многоквартирный жилой дом (корп. 1-3) со встроенно-пристроенными помещениями и автостоянкой, расположенный в районе ул. Алеутская, 65а в г. Владивостоке				
Изм.	Колич	Лист	Редок.	Подпись	Дата	Корпус 3. Телефонизация, сеть Интернет, телевидение, КСП	Стадия	Лист	Листов
1	-	Зам.	-	<i>[Signature]</i>	03.20		П	6	
Разработал	Мурга	<i>[Signature]</i>			03.20	Схема расположения оборудования на плане 14-15 этажей.	ООО "Спецжилпроект"		
Проверил	Барбул	<i>[Signature]</i>			03.20				
Н.Контр.	Шумский	<i>[Signature]</i>			03.20				
ГИП	Тунеголовцев	<i>[Signature]</i>			03.20				