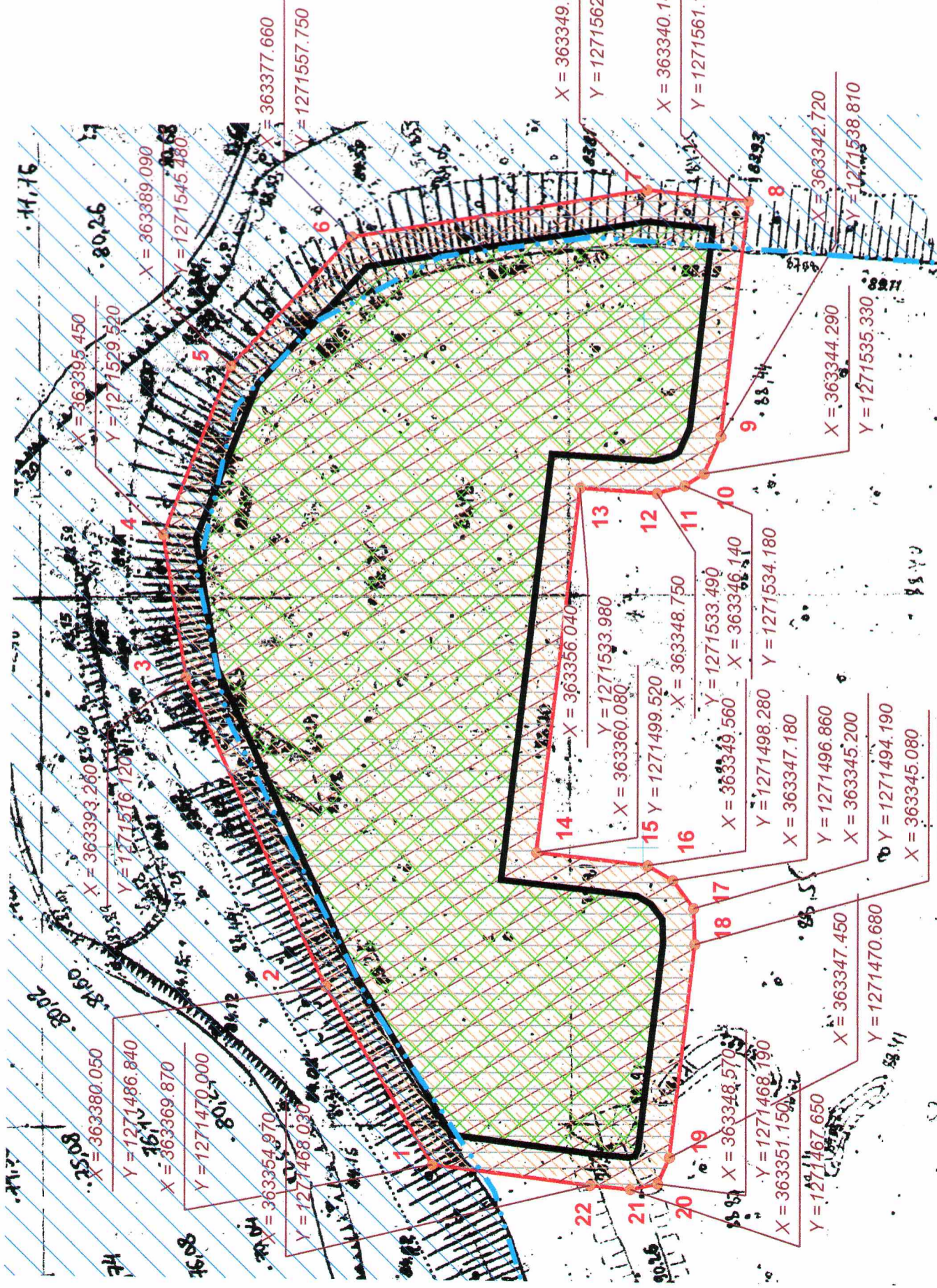


СИТУАЦИОННЫЙ ПЛАН



возможная точка подключения к сети водоотведения



УСЛОВНЫЕ ОБОЗНАЧЕНИЯ

- границы земельного участка
- границы земельных участков, поставленных на кадастровый учет
- красные линии
- минимальный отступ от границ земельного участка, в пределах которого разрешается строительство ОКС
- границы, в пределах которых разрешается строительство ОКС
- зоны с особыми условиями использования территории (охранные зоны сетей инженерно-технического обеспечения)
- объект капитального строительства в границах земельного участка
- зоны с особыми условиями использования территории (зона затопления паводковыми водами 1% обеспеченности (Н-1))
- зоны с особыми условиями использования территории (водоохранные зоны (Н-4))
- зоны с особыми условиями использования территории (санитарно-защитная зона предприятий, сооружений и иных объектов (Н-5))
- границы зон планируемого размещения ОКС в соответствии с утвержденной документацией по проекту планировки территории

Площадь земельного участка: 3313,0 кв. м

Система координат МСК-12, система высот Балтийская

Чертеж градостроительного плана земельного участка RU12315000 -338/17

Чертеж градостроительного плана земельного участка разработан на топографической основе -

Чертеж градостроительного плана земельного участка разработан управлением архитектуры и градостроительства администрации городского округа "Город Йошкар-Ола"

Разработал	Гречиго	Масштаб	Дата	Лист	Листов
Проверил	Андрианова	1:500	20.10.2017	1	1

2. Информация о градостроительном регламенте либо требованиях к назначению, параметрам и размещению объекта капитального строительства на земельном участке, на который действие градостроительного регламента не распространяется или для которого градостроительный регламент не устанавливается

Земельный участок расположен в территориальной зоне «Зоне делового, общественного и коммерческого назначения (О-1)». Установлен градостроительный регламент.

2.1. Реквизиты акта органа государственной власти субъекта Российской Федерации, органа местного самоуправления, содержащего градостроительный регламент либо реквизиты акта федерального органа государственной власти, органа государственной власти субъекта Российской Федерации, органа местного самоуправления, иной организации, определяющего в соответствии с федеральными законами порядок использования земельного участка, на который действие градостроительного регламента не распространяется или для которого градостроительный регламент не устанавливается

Правила землепользования и застройки, утвержденные решением Собрания депутатов городского округа «Город Йошкар-Ола» от 24.12.2009 № 30-V (в редакции решений Собрания депутатов городского округа «Город Йошкар-Ола» от 01.10.2010 № 169-V, от 27.06.2012 № 441-V, от 23.04.2014 № 753-V, от 10.09.2014 № 814-V, от 19.12.2014 № 70-VI, от 24.02.2016 № 277-VI, от 21.02.2017 № 441-VI).

2.2. Информация о видах разрешенного использования земельного участка

Вспомогательные виды разрешенного использования земельного участка:

- Парковки
- Места накопления отходов
- Водо-, газо-, тепло-, электрораспределительные пункты
- Насосные станции
- Площадки для благоустройства
- Линейные объекты

Условно разрешенные виды использования земельного участка:

- Многоквартирные многоэтажные жилые дома 5-16 этажей

2.3. Предельные (минимальные и (или) максимальные) размеры земельного участка и предельные параметры разрешенного строительства, реконструкции объекта капитального строительства, установленные градостроительным регламентом для территориальной зоны, в которой расположен земельный участок

Предельные (минимальные и (или) максимальные) размеры земельных участков, в том числе их площадь			Минимальные отступы от границ земельного участка в целях определения мест допустимого размещения зданий, строений, сооружений, за пределами которых запрещено строительство зданий, строений, сооружений	Предельное количество этажей и (или) предельная высота зданий, строений, сооружений	Максимальный процент застройки в границах земельного участка, определяемый как отношение суммарной площади земельного участка, которая может быть застроена, ко всей площади земельного участка	Требования к архитектурным решениям объектов капитального строительства, расположенным в границах территории исторического поселения федерального или регионального значения	Иные показатели (Минимальный процент озеленения)
1	2	3	4	5	6	7	8
Длина, м	Ширина, м	Площадь, м ²					
без ограничений	без ограничений	без ограничений	3 м	16 этажей 51 м	50 %	-	5 %

5. Информация об ограничениях использования земельного участка, в том числе если земельный участок полностью или частично расположен в границах зон с особыми условиями использования территорий

Земельный участок полностью расположен в границах зоны с особыми условиями использования территории, площадь земельного участка, покрываемая зоной с особыми условиями использования территории, составляет 3313,0 м²

6. Информация о границах зон с особыми условиями использования территорий, если земельный участок полностью или частично расположен в границах таких зон

Наименование зоны с особыми условиями использования территории с указанием объекта, в отношении которого установлена такая зона	Перечень координат характерных точек в системе координат, используемой для ведения Единого государственного реестра недвижимости		
	Обозначение (номер) характерной точки	X	Y
1	2	3	4
Зона затопления паводковыми водами 1% обеспеченности (Н-1)	1	363365.266	1271469.391
	2	363340.656	1271556.681
Водоохранная зона (Н-4)	-	-	-
санитарно-защитная зона предприятий, сооружений и иных объектов (Н-5)	-	-	-

7. Информация о границах зон действия публичных сервитутов

информация отсутствует

Обозначение (номер) характерной точки	Перечень координат характерных точек в системе координат, используемой для ведения Единого государственного реестра недвижимости	
	X	Y
-	-	-

8. Номер и (или) наименование элемента планировочной структуры, в границах которого расположен земельный участок

информация отсутствует

9. Информация о технических условиях подключения (технологического присоединения) объектов капитального строительства к сетям инженерно-технического обеспечения, определенных с учетом программ комплексного развития систем коммунальной инфраструктуры поселения, городского округа (копии прилагаются)

- МУП «Йошкар-Олинская ТЭЦ-1»: ТУ № 456-47 от 16.10.2017, теплоснабжение, максимальная нагрузка 15 Гкал/ч, срок действия ТУ - 16.10.2019;

- МУП «Водоканал» г. Йошкар-Олы»: ТУ № 539-0 от 16.10.2017, водоснабжение, водоотведение, максимальный расход воды согласно балансу водопотребления и водоотведения, срок действия ТУ – 16.10.2020.

- ПАО «Т Плюс»: письмо исх. № 50501-03-00731 от 13.10.2017, теплоснабжение, резерв тепловой мощности 84 Гкал/ч.

10. Реквизиты нормативных правовых актов субъекта Российской Федерации, муниципальных правовых актов, устанавливающих требования к благоустройству территории

Правила благоустройства территории городского округа «Город Йошкар-Ола», утвержденные решением Собрании депутатов городского округа «Город Йошкар-Ола» от 14 июля 2009 г. № 752 (в редакции решений Собрании депутатов городского округа «Город Йошкар-Ола» от 24.12.2009 № 48-V, от 24.02.2010 № 67-V, от 28.12.2012 № 528-V, от 24.06.2015 № 171-VI, от 03.08.2015 № 185-VI, от 25.11.2015 № 220-VI).

11. Информация о красных линиях*информация отсутствует*

Обозначение (номер) характерной точки	Перечень координат характерных точек в системе координат, используемой для ведения Единого государственного реестра недвижимости	
	X	Y
-	-	-