

Градостроительный план земельного участка

N	R	U	2	3	3	0	6	0	0	0	-	0	0	0	0	0	0	0	0	0	13546
---	---	---	---	---	---	---	---	---	---	---	---	---	---	---	---	---	---	---	---	---	-------

Градостроительный план земельного участка подготовлен на основании заявления ООО «Центр-Актив», ИНН 2308124066 от 11.10.2018 № 29/27478-1 (реквизиты заявления правообладателя земельного участка с указанием ф.и.о. заявителя - физического лица, либо реквизиты заявления и наименование заявителя - юридического лица о выдаче градостроительного плана земельного участка)

Местонахождение земельного участка:

Краснодарский край,

(субъект Российской Федерации)

город Краснодар, Прикубанский внутригородской округ

(муниципальный район или городской округ)

(поселение)

Описание местоположения границ земельного участка

Обозначение (номер) характерной точки	Перечень координат характерных точек в системе координат, используемой для ведения Единого государственного реестра недвижимости	
	X	Y
1	487356.30	1374542.36
2	487360.51	1374586.62
3	487369.04	1374621.78
4	487303.70	1374721.82
5	487197.36	1374652.36
6	487295.24	1374502.48

Кадастровый номер земельного участка (при наличии) 23:43:0107001:14818

Площадь земельного участка

21013 кв.м

Информация о расположенных в границах земельного участка объектах капитального строительства

В границах земельного участка расположены объекты капитального строительства. Количество объектов – 2. Объекты отображаются на чертеже градостроительного плана под порядковыми номерами. Описание объектов капитального строительства приводится в подразделе 3.1 «Объекты капитального строительства» или подразделе 3.2 «Объекты, включенные в единый государственный реестр объектов культурного наследия (памятников истории и культуры) народов Российской Федерации» раздела 3.

Информация о границах зоны планируемого размещения объекта капитального строительства в соответствии с утвержденным проектом планировки территории (при наличии)

Обозначение (номер) характерной точки	Перечень координат характерных точек в системе координат, используемой для ведения Единого государственного реестра недвижимости	
	X	Y
-	-	-

Реквизиты проекта планировки территории и (или) проекта межевания территории в случае, если земельный участок расположен в границах территории, в отношении которой утверждены проект планировки территории и (или) проект межевания территории постановление администрации муниципального образования город Краснодар от 20.02.2012 № 1484 «Об утверждении проекта планировки 2-й очереди микрорайона «Немецкая деревня», расположенного северо-восточнее улицы Красных Партизан в Прикубанском внутригородском округе города Краснодара»
 (указывается в случае, если земельный участок расположен в границах территории, в отношении которой утверждены проект планировки территории и (или) проект межевания территории)

Градостроительный план подготовлен А.В.Вечеря – исполняющий обязанности заместителя директора департамента, начальника отдела муниципальных услуг департамента архитектуры и градостроительства администрации муниципального образования город Краснодар
 (ф.и.о., должность, уполномоченного лица, наименование органа или организации)



(подпись)
 (подпись)

/ А.В.Вечеря /
 (расшифровка подписи)

Дата выдачи

31.10.2018
 (дд.мм.гггг)

1. Чертеж градостроительного плана земельного участка М 1:1000

СХЕМА РАСПОЛОЖЕНИЯ ЗЕМЕЛЬНОГО УЧАСТКА В ОКРУЖЕНИИ СМЕЖНО РАСПОЛОЖЕННЫХ ЗЕМЕЛЬНЫХ УЧАСТКОВ (СИТУАЦИОННЫЙ ПЛАН)



УСЛОВНЫЕ ОБОЗНАЧЕНИЯ

- граница земельного участка
- красные линии с координатами характерных точек
- границы, в пределах которых разрешается строительство объектов капитального строительства
- объекты капитального строительства, расположенные в границах земельного участка
- граница зоны ограничения от объектов связи

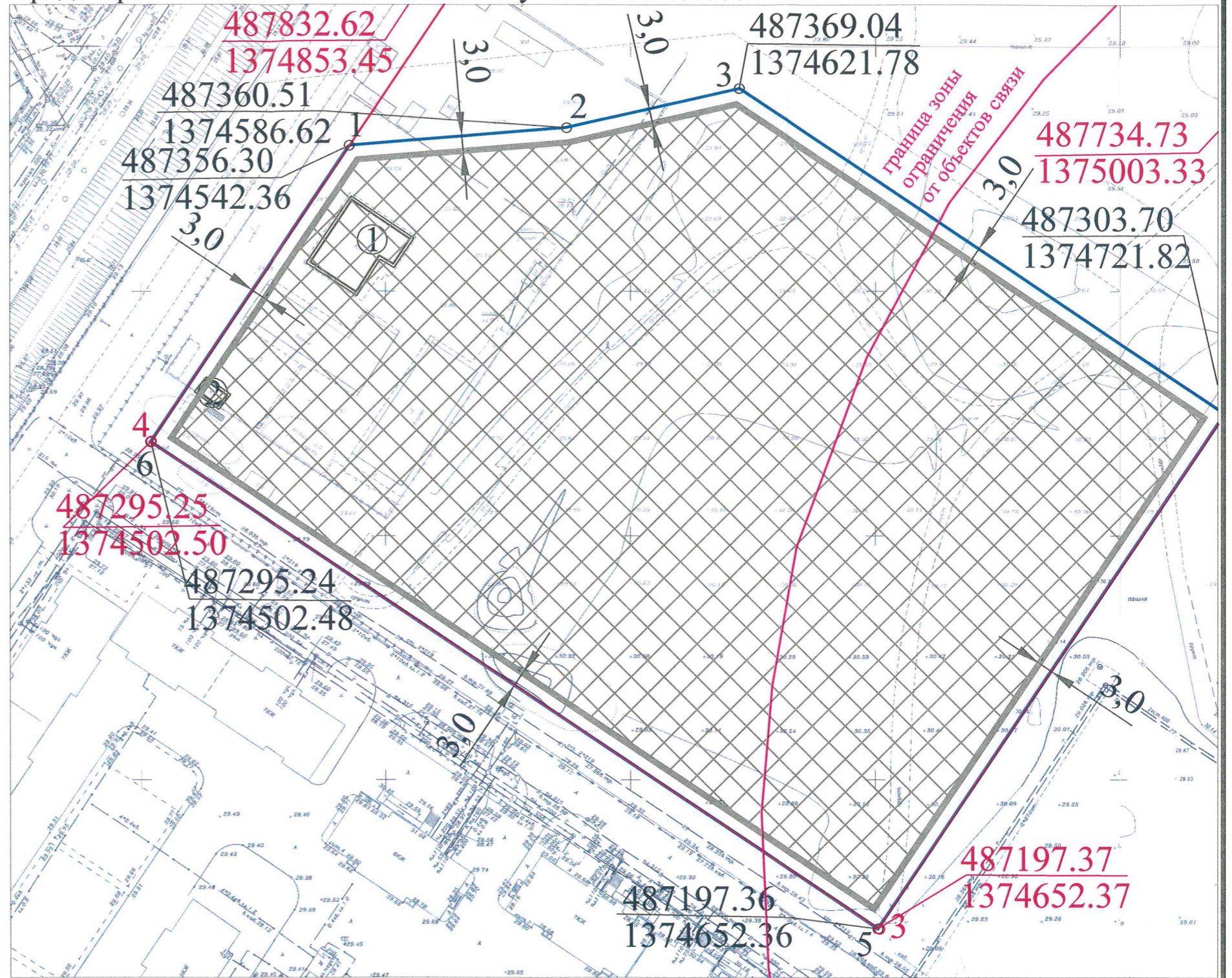
Примечание:

В соответствии с картой (схемой) функционального зонирования генерального плана муниципального образования город Краснодар, утвержденного решением городской Думы Краснодара от 26.12.2017 № 46 п. 8 "О внесении изменения в генеральный план муниципального образования город Краснодар (Прикубанский внутригородской округ, кадастровые номера 23:43:0107001:14305, 23:43:0107001:14310)", земельный участок расположен в зоне застройки многоквартирными жилыми домами 4-9-16 этажей, в радиусе обслуживания планируемых детских дошкольных учреждений, на территории планируемых детских дошкольных учреждений, вместимость - 230 мест.

В соответствии с проектом планировки территории, утвержденным постановлением администрации муниципального образования город Краснодар от 20.02.2012 № 1484 "Об утверждении проекта планировки 2-й очереди микрорайона "Немецкая деревня", расположенного северо-восточнее улицы Красных Партизан в Прикубанском внутригородском округе города Краснодара", земельный участок расположен в зоне застройки многоквартирными жилыми домами 4-9-16 этажей.

Согласно выписке из Единого государственного реестра недвижимости об основных характеристиках и зарегистрированных правах на объект недвижимости по состоянию на 18.10.2018 № 23/001/129/2018-9698 земельный участок с кадастровым номером 23:43:0107001:14818 имеет виды разрешенного использования: для строительства многоэтажных жилых зданий.

В соответствии со статьей 34 Правил землепользования и застройки на территории муниципального образования город Краснодар, утвержденных решением городской Думы Краснодара от 30.01.2007 № 19 п. 6 "Об утверждении Правил землепользования и застройки на территории муниципального образования город Краснодар" до установления приаэродромных территорий в порядке, предусмотренном Воздушным кодексом Российской Федерации, при архитектурно-строительном проектировании, строительстве, реконструкции объектов капитального строительства, размещении радиотехнических и иных объектов необходимо получить согласование соответствующих органов и организаций.



Площадь земельного участка с КН 23:43:0107001:14818 - 21013 кв.м

		Заявитель: ООО "Центр-Актив", ИНН 2308124066 вх. № 29/27478-1		
		Земельный участок с кадастровым номером 23:43:0107001:14818 Краснодарский край, город Краснодар, Прикубанский внутригородской округ		
		Подп.	Дата	Чертеж градостроительного плана земельного участка М 1:1000
И.о. зам. дир., нач. отд.	А.В.Вечера		10.2018	
Технич. исполнит.	Н.Г.Гаврилова		10.2018	
				10.2018
		Чертеж градостроительного плана разработан на архивной топографической основе		
Стадия	Лист	Листов	ДАиГ АМОГК, МКУ МОГК "Градинформ"	
ГП	3			

Чертеж(и) градостроительного плана земельного участка разработан(ы) на топографический основе в масштабе 1:1000, выполненной в соответствии с данными картографо-геодезического фонда администрации муниципального образования город Краснодар

(дата, наименование организации, подготовившей топографическую основу)

Чертеж(и) градостроительного плана земельного участка разработан(ы) в октябре 2018 года департаментом архитектуры и градостроительства администрации муниципального образования город Краснодар, МКУ МОГК «Градинформ»

(дата, наименование организации)

2. Информация о градостроительном регламенте либо требованиях к назначению, параметрам и размещению объекта капитального строительства на земельном участке, на который действие градостроительного регламента не распространяется или для которого градостроительный регламент не устанавливается

Земельный участок расположен в территориальной зоне Ж.2 - зона застройки многоэтажными жилыми домами. Установлен градостроительный регламент.

2.1. Реквизиты акта органа государственной власти субъекта Российской Федерации, органа местного самоуправления, содержащего градостроительный регламент либо реквизиты акта федерального органа государственной власти, органа государственной власти субъекта Российской Федерации, органа местного самоуправления, иной организации, определяющего, в соответствии с федеральными законами, порядок использования земельного участка, на который действие градостроительного регламента не распространяется или для которого градостроительный регламент не устанавливается

Решение городской Думы Краснодара от 30.01.2007 № 19 п. 6 «Об утверждении правил землепользования и застройки на территории муниципального образования город Краснодар»

2.2. Информация о видах разрешённого использования земельного участка
Основные виды разрешённого использования земельного участка:

Наименование вида разрешённого использования земельного участка	Описание вида разрешённого использования земельного участка	Код
1	2	3
Многоэтажная жилая застройка (высотная застройка)	Размещение жилых домов, предназначенных для разделения на квартиры, каждая из которых пригодна для постоянного проживания (жилые дома высотой девять и выше этажей, включая подземные, разделённых на двадцать и более квартир); благоустройство и озеленение придомовых территорий; обустройство спортивных и детских площадок, хозяйственных площадок; размещение подземных гаражей и наземных автостоянок, размещение объектов обслуживания жилой застройки во встроенных, пристроенных и встроенно-пристроенных помещениях многоквартирного дома в отдельных помещениях дома, если площадь таких помещений в многоквартирном доме не составляет более 15 % от общей площади дома	2.6

Условно разрешённые виды использования земельного участка:

Наименование вида разрешённого использования земельного участка	Описание вида разрешённого использования земельного участка	Код
1	2	3
Для индивидуального жилищного строительства	Размещение индивидуального жилого дома (дом, пригодный для постоянного проживания, высотой не выше трёх надземных этажей); выращивание плодовых, ягодных, овощных, бахчевых или иных декоративных или сельскохозяйственных культур; размещение индивидуальных гаражей и подсобных сооружений	2.1
Малоэтажная многоквартирная жилая застройка	Размещение малоэтажного многоквартирного жилого дома (дом, пригодный для постоянного проживания, высотой до 4 этажей, включая мансардный); разведение декоративных и плодовых деревьев, овощных и ягодных культур; размещение индивидуальных гаражей и иных вспомогательных сооружений; обустройство спортивных и детских площадок, площадок отдыха; размещение объектов обслуживания жилой застройки во встроенных, пристроенных и встроенно-пристроенных помещениях малоэтажного многоквартирного дома, если общая площадь таких помещений в малоэтажном многоквартирном доме не составляет более 15 % общей площади помещений дома	2.1.1
Объекты гаражного назначения	Размещение отдельно стоящих и пристроенных гаражей, в том числе подземных, предназначенных для хранения личного автотранспорта граждан, с возможностью размещения автомобильных моек	2.7.1
Религиозное использование	Размещение объектов капитального строительства, предназначенных для отправления религиозных обрядов (церкви, соборы, храмы, часовни, монастыри, мечети, молельные дома); размещение объектов капитального строительства, предназначенных для постоянного местонахождения духовных лиц, паломников и послушников в связи с осуществлением ими религиозной службы, а также для осуществления благотворительной и религиозной образовательной деятельности (монастыри, скиты, воскресные школы, семинарии, духовные училища)	3.7
Рынки	Размещение объектов капитального строительства, сооружений, предназначенных для организации постоянной или временной торговли (ярмарка, рынок, базар), с учётом того, что каждое из торговых мест не располагает торговой площадью более 200 кв. м; размещение гаражей и (или) стоянок для автомобилей сотрудников и посетителей рынка	4.3
Развлечения	Размещение объектов капитального строительства, предназначенных для размещения: дискотек и танцевальных площадок, ночных клубов, аквапарков, боулинга, аттракционов, ипподромов, игровых автоматов (кроме игрового оборудования, используемого для проведения азартных игр) и игровых площадок; в игорных зонах также допускается размещение игорных заведений, залов игровых автоматов, используемых для проведения азартных игр, и игровых столов, а также размещение гостиниц и заведений общественного питания для посетителей игорных зон	4.8
Выставочно-ярмарочная деятельность	Размещение объектов капитального строительства, сооружений, предназначенных для осуществления выставочно-ярмарочной и конгрессной деятельности, включая деятельность, необходимую для обслуживания указанных мероприятий (застройка экспозиционной площади, организация питания участников мероприятий)	4.10
Туристическое обслуживание	Размещение пансионатов, туристических гостиниц, кемпингов, домов отдыха, не оказывающих услуги по лечению, а также иных зданий, используемых с целью извлечения предпринимательской выгоды из предоставления жилого помещения для временного проживания в них; размещение детских лагерей	5.2.1
Связь	Размещение объектов связи, радиовещания, телевидения, включая воздушные радиорелейные, надземные и подземные кабельные линии связи, линии радиофикации, антенные поля, усилительные пункты на кабельных линиях связи, инфраструктуру спутниковой связи и телерадиовещания, за исключением объектов связи, размещение которых предусмотрено содержанием вида разрешённого использования с кодом 3.1	6.8

Вспомогательные виды разрешённого использования земельного участка:

5. Информация об ограничениях использования земельного участка, в том числе если земельный участок полностью или частично расположен в границах зон с особыми условиями использования территорий

Земельный участок полностью расположен в приаэродромной территории аэродрома «Краснодар-Центральный». Решение городской Думы Краснодара от 30.01.2007 № 19 п. 6 «Об утверждении Правил землепользования и застройки на территории муниципального образования город Краснодар».

Земельный участок частично расположен в зоне ограничений от объектов связи: санитарно-защитная зона и зона ограничения застройки для строений высотой до 10,3 метров отсутствует (максимальная протяженность зоны ограничения застройки для строений высотой более 10,3 метров составляет 239,0 метра). Протокол измерений уровней электромагнитного поля ООО КТЦ "ПРОФСТАНДАРТ" № 383 от 15.06.2016, экспертное заключение Краснодарского филиала ФБУЗ "ЦГиЭ по железнодорожному транспорту" № 3539 от 15.11.2016, письмо Роспотребнадзора № 01-02/33422-16-13 от 28.12.2016. Владелец: ПАО "МТС".

6. Информация о границах зон с особыми условиями использования территорий, если земельный участок полностью или частично расположен в границах таких зон:

Наименование зоны с особыми условиями использования территории с указанием объекта, в отношении которого установлена такая зона	Перечень координат характерных точек в системе координат, используемой для ведения Единого государственного реестра недвижимости		
	Обозначение (номер) характерной точки	X	Y
1	2	3	4
<i>отсутствует</i>	-	-	-

7. Информация о границах зон действия публичных сервитутов информация отсутствует

Обозначение (номер) характерной точки	Перечень координат характерных точек в системе координат, используемой для ведения Единого государственного реестра недвижимости	
	X	Y
-	-	-

8. Номер и (или) наименование элемента планировочной структуры, в границах которого расположен земельный участок _____

9. Информация о технических условиях подключения (технологического присоединения) объектов капитального строительства к сетям инженерно-технического обеспечения, определенных с учетом программ комплексного развития систем коммунальной инфраструктуры поселения, городского округа

теплоснабжение: _____,

водоснабжение: _____,

водоотведение: _____.

10. Реквизиты нормативных правовых актов субъекта Российской Федерации, муниципальных правовых актов, устанавливающих требования к благоустройству территории в соответствии с разделом III Правил благоустройства территории муниципального образования город Краснодар, утвержденных решением городской Думы Краснодара от 22.08.2013 № 52 п. 6.

11. Информация о красных линиях: постановление администрации муниципального образования город Краснодар от 20.02.2012 № 1484 «Об утверждении проекта планировки 2-й очереди микрорайона «Немецкая деревня», расположенного северо-восточнее улицы Красных Партизан в Прикубанском внутригородском округе города Краснодара»

Обозначение (номер) характерной точки	Перечень координат характерных точек в системе координат, используемой для ведения Единого государственного реестра недвижимости	
	X	Y
1	487832.62	1374853.45
2	487734.73	1375003.33
3	487197.37	1374652.37
4	487295.25	1374502.50