

Экспликация зданий и сооружений

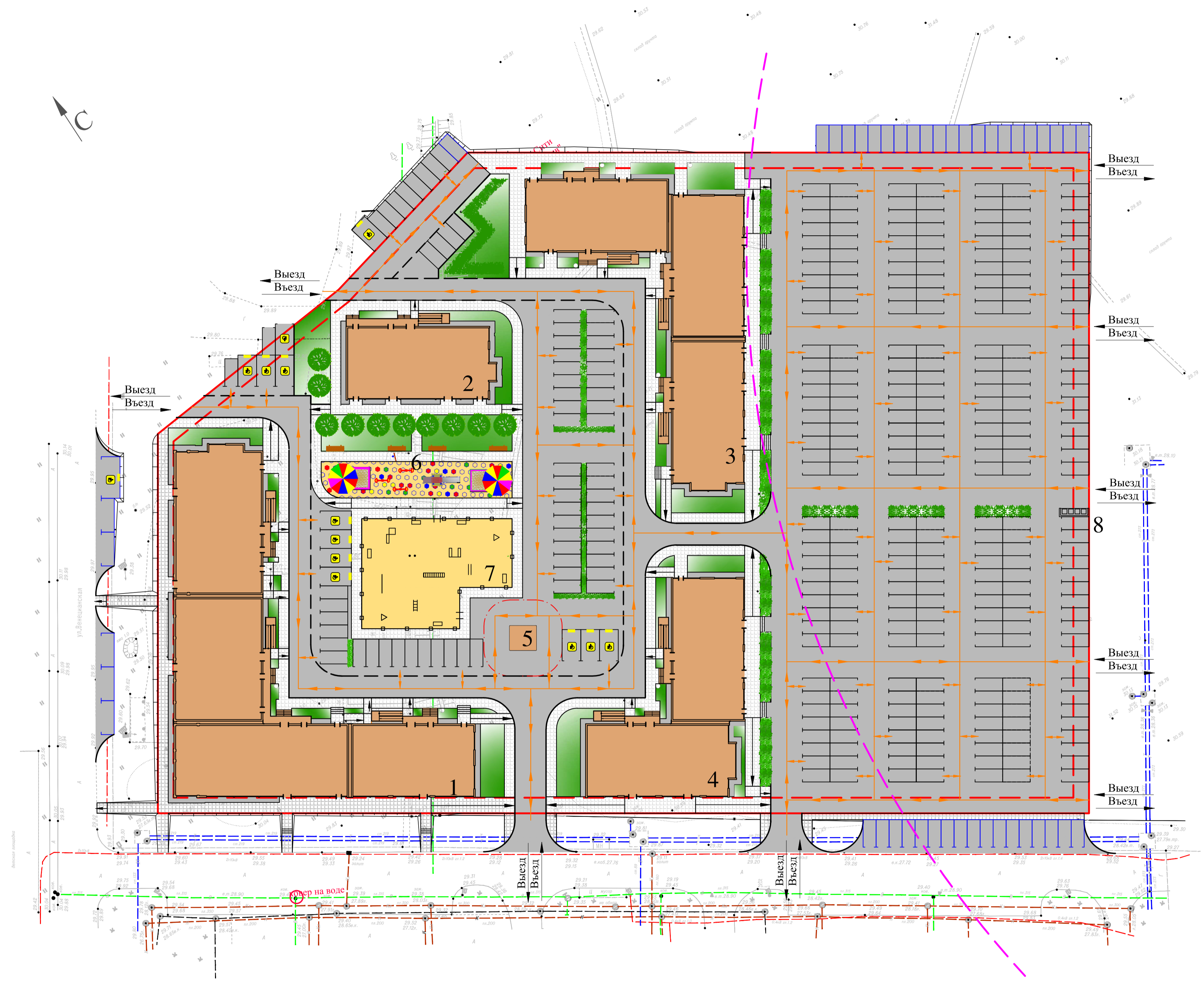
Номер на плане	Наименование	Координаты квадрата сетки
1	Литер 1 (10-ти этажный 4-х секционный жилой дом со встроенными помещениями. Количество квартир – 195, общая площадь квартир – 8850 кв.м, встроенных помещений 1055 кв.м.)	Проектир.
2	Литер 2 (10-ти этажный 1-но секционный жилой дом со встроенными помещениями. Количество квартир – 45, общая площадь квартир – 2420 кв.м, встроенных помещений 293 кв.м.)	Проектир.
3	Литер 3 (10-ти этажный 3-х секционный жилой дом со встроенными помещениями. Количество квартир – 144, общая площадь квартир – 7160 кв.м, встроенных помещений 880 кв.м.)	Проектир.
4	Литер 4 (10-ти этажный 2-х секционный жилой дом со встроенными помещениями. Количество квартир – 99, общая площадь квартир – 3162 кв.м, встроенных помещений 587 кв.м.)	Проектир.
5	Трансформаторная подстанция	Проектир.
6	Детская площадка, совмещенная с площадкой отдыха для взрослого населения	Проектир.
7	Спортивная площадка	Проектир.
8	Площадка ТБО	Проектир.

Баланс территории

Наименование	Ед. изм.	Количество	Примечание
Площадь участка	м2	21013	
Площадь застройки	м2	4385.50	
Площадь твердых покрытий	м2	14461.92	
Площадь покрытий детской и спортивной площадок	м2	784.22	
Площадь озеленения	м2	1381.36	
Площадь твердых покрытий вне границ участка	м2	1115.86	

Условные обозначения

- Земельный участок с кадастровым номером 23:43:0107001:14818
 - Граница застройки
 - Граница зоны ограничения от объектов связи
 - Проектируемые здания
 - Проектируемые проезды
 - Проектируемая спортивная площадка
 - Проектируемая детская площадка
 - Проектируемое озеленение
 - Машинно-места для жителей жилого комплекса
 - Машинно-места для гостей жилого комплекса
 - Машинно-место для мнг с разметкой и знак-указателем
 - Существующий проезд
 - Схема движения транспортных средств
- Существующие подземные инженерные сети:**
- 2x10кВ энергоснабжения
 - Т теплоснабжения
 - В водоснабжения
 - Кд канализации ливневой
 - К канализации хоз.-бытовой



016/18-ПЗУ-03					
2-ая очередь жилого комплекса «Немецкая деревня», расположенного северо-восточнее улицы Красных Партизан в Прикубанском внутригородском округе г. Краснодара. Квартал №9. Корректировка 2					
Изм.	Колуч	Лист	Н.лож	Подпись	Дата
Разработал	Гришина				05.18
Схема планировочной организации земельного участка				Стация	Лист
				П	3
Схема планировочной организации земельного участка 1:500				ООО "Национальное бюро проектов" г.Краснодар	
И.контр.				05.18	
ГАП	Родионова			05.18	
ГИП	Глумов			05.18	