



ПРОЕКТ

Жилой комплекс со встроенно-пристроенными
помещениями общественного назначения
по ул. Молокова в г. Красноярске.
II этап строительства.

Проектная документация



Раздел 2. Схема планировочной организации земельного участка.

180-ПР-ПЗУ
Том 2

2017 г.



ПРОЕКТ

Жилой комплекс со встроенно-пристроенными
помещениями общественного назначения
по ул. Молокова в г. Красноярске.
II этап строительства.

Проектная документация

Раздел 2. Схема планировочной организации земельного
участка.

180-ПР-ПЗУ

Том 2

Генеральный директор

Букин Д.Ю.

Главный инженер проекта

Коянкин А.А.

Главный архитектор проекта

Цымбал О.А.

2017 г.

Состав проектной документации (начало)

Номер тома	Обозначение	Наименование	Примечание
1	10/37-15П/2-ПЗ	Раздел 1. Пояснительная записка.	
2	180-ПР-ПЗУ	Раздел 2. Схема планировочной организации земельного участка.	
3	10/37-15П/2-АР1	Раздел 3. Архитектурные решения. Книга 1. Встроенно-пристроенные помещения общественного назначения.	
	360П-2017-АР2	Раздел 3. Архитектурные решения. Книга 2. Корпус А. Секция 1.	
	360П-2017-АР3	Раздел 3. Архитектурные решения. Книга 3. Корпус А. Секция 2.	
4	360П-2017-АР3	Раздел 3. Архитектурные решения. Книга 4. Корпус А. Секция 3.	
	10/37-15П/2-КР.АР1	Раздел 4. Конструктивные и объемно-планировочные решения. Часть 1. Объемно-планировочные решения. Книга 1. Встроенно-пристроенные помещения общественного назначения.	
	360П-2017-КР.АР2	Раздел 4. Конструктивные и объемно-планировочные решения. Часть 1. Объемно-планировочные решения. Книга 2. Корпус А. Секция 1.	
	360П-2017-КР.АР3	Раздел 4. Конструктивные и объемно-планировочные решения. Часть 1. Объемно-планировочные решения. Книга 3. Корпус А. Секция 2.	
	360П-2017-КР.АР4	Раздел 4. Конструктивные и объемно-планировочные решения. Часть 1. Объемно-планировочные решения. Книга 4. Корпус А. Секция 3.	
	10/37-15П/2-КР.КЖ1	Раздел 4. Конструктивные и объемно-планировочные решения. Часть 2. Конструктивные решения. Книга 1. Встроенно-пристроенные помещения общественного назначения.	
	360П-2017-КР.КЖ2	Раздел 4. Конструктивные и объемно-планировочные решения. Часть 2. Конструктивные решения. Книга 2. Корпус А. Секция 1.	
	360П-2017-КР.КЖ3	Раздел 4. Конструктивные и объемно-планировочные решения. Часть 2. Конструктивные решения. Книга 3. Корпус А. Секция 2.	
	360П-2017-КР.КЖ4	Раздел 4. Конструктивные и объемно-планировочные решения. Часть 2. Конструктивные решения. Книга 4. Корпус А. Секция 3.	
	20-02-2017- АЛ	Раздел 4. Конструктивные и объемно-планировочные решения. Часть 2. Конструктивные решения. Устройство алюминиевых светопрозрачных конструкций.	
01-2017-НФС	Раздел 4. Конструктивные и объемно-планировочные решения. Часть 2. Конструктивные решения. Устройство навесной фасадной системы.		
5	Раздел 5. Сведения об инженерном оборудовании о сетях инженерно-технологического обеспечения, перечень инженерно-технических мероприятий, содержание технологических решений		
	360ИОС-ЭО-П-2016-ИОС1.1	Подраздел 1. Система электроснабжения. Книга 1. Встроенно-пристроенные помещения общественного назначения.	
	360ИОС-ЭО-А-П-2016-ИОС1.2	Подраздел 1. Система электроснабжения. Книга 2. Корпус А жилая часть. Секция 1.	
	360ИОС-ЭО-А-П-2016-ИОС1.3	Подраздел 1. Система электроснабжения. Книга 3. Корпус А жилая часть. Секция 2.	
	360ИОС-ЭО-А-П-2016-ИОС1.4	Подраздел 1. Система электроснабжения. Книга 4. Корпус А жилая часть. Секция 3.	

Состав проектной документации (продолжение)

Номер тома	Обозначение	Наименование	Примечание
5	360ИОС-2016-ИОС2,3. 1	Подраздел 2, 3. Система водоснабжения и водоотведения. Книга 1. Встроенно-пристроенные помещения общественного назначения.	
	360ИОС-А-П-2016-ИОС2,3. 2	Подраздел 2, 3. Система водоснабжения и водоотведения. Книга 2. Корпус А жилая часть. Секция 1.	
	360ИОС-А-П-2016-ИОС2,3. 3	Подраздел 2, 3. Система водоснабжения и водоотведения. Книга 3. Корпус А жилая часть. Секция 2.	
	360ИОС-А-П-2016-ИОС2,3. 4	Подраздел 2, 3. Система водоснабжения и водоотведения. Книга 4. Корпус А жилая часть. Секция 3.	
	360ИОС-2016-ИОС4.1	Подраздел 4. Отопление, вентиляция и кондиционирование воздуха. Тепловые сети. Книга 1. Встроенно-пристроенные помещения общественного назначения.	
	360ИОС-А-П-2016-ИОС4.2	Подраздел 4. Отопление, вентиляция и кондиционирование воздуха. Тепловые сети. Книга 2. Корпус А жилая часть. Секция 1.	
	360ИОС-А-П-2016-ИОС4.3	Подраздел 4. Отопление, вентиляция и кондиционирование воздуха. Тепловые сети. Книга 3. Корпус А жилая часть. Секция 2.	
	360ИОС-А-П-2016-ИОС4.4	Подраздел 4. Отопление, вентиляция и кондиционирование воздуха. Тепловые сети. Книга 4. Корпус А жилая часть. Секция 3.	
6	360ИОС-ЭО-П-2016-ИОС5.1	Подраздел 5. Сети связи. Книга 1. Встроенно-пристроенные помещения общественного назначения.	
	360ИОС-ЭО-А-П-2016-ИОС5.2	Подраздел 5. Сети связи. Книга 2. Корпус А жилая часть. Секция 1.	
	360ИОС-ЭО-А-П-2016-ИОС5.3	Подраздел 5. Сети связи. Книга 3. Корпус А жилая часть. Секция 2.	
	360ИОС-ЭО-А-П-2016-ИОС5.4	Подраздел 5. Сети связи. Книга 4. Корпус А жилая часть. Секция 3.	
10/37-15П/2-ИОС6	Подраздел 6. Технологические решения.		
6	10/37-15П/2-ООС	Раздел 8. Перечень мероприятий по охране окружающей среды.	
7	16/43-16-МПБ.1	Раздел 9. Мероприятия по обеспечению пожарной безопасности. Книга 1. Встроенно-пристроенные помещения общественного назначения.	
	16/43-16-МПБ.2	Раздел 9. Мероприятия по обеспечению пожарной безопасности. Книга 2. Корпус А жилая часть. Секция 1.	
	16/43-16-МПБ.3	Раздел 9. Мероприятия по обеспечению пожарной безопасности. Книга 3. Корпус А жилая часть. Секция 2.	
	16/43-16-МПБ.4	Раздел 9. Мероприятия по обеспечению пожарной безопасности. Книга 4. Корпус А жилая часть. Секция 3.	
8	180-ПР-ОДИ.1	Раздел 10. Мероприятия по обеспечению доступа инвалидов. Книга 1. Встроенно-пристроенные помещения общественного назначения.	
	360П-2017-ОДИ.2	Раздел 10. Мероприятия по обеспечению доступа инвалидов. Книга 2. Корпус А.	

Согласовано

Инф. № подл. Подп. и дата. Взам. инб. №


						10/37-15П/2-СП		
						Жилой комплекс со встроенно-пристроенными помещениями общественного назначения по ул. Молокова в г. Красноярске. II этап строительства		
Изм.	Кол.уч.	Лист	№ док.	Подп.	Дата	Стадия	Лист	Листов
ГИП				Коянкин А.А.		П	1	2
ГАП				Цымбал О.А.				
Выполнил				Цымбал О.А.				
Проверил				Коянкин А.А.				
Н.контр.				Вязанкин А.В.				
						Состав проектной документации		

Состав проектной документации (окончание)

5

Номер тома	Обозначение	Наименование	Примечание
9	180-ПР-03Э.1	Раздел 10.1 Мероприятия по обеспечению соблюдения требований энергетической эффективности и требований оснащенности зданий, строений и сооружений приборами учета используемых энергетических ресурсов. Книга 1. Встроенно-присоединенные помещения общественного назначения.	
	360П-201703Э.2	Раздел 10.1 Мероприятия по обеспечению соблюдения требований энергетической эффективности и требований оснащенности зданий, строений и сооружений приборами учета используемых энергетических ресурсов. Книга 2. Корпус А.	
10	180-ПР-ТБЭ.1	Раздел 10.2. Требования к обеспечению безопасной эксплуатации объектов капитального строительства. Книга 1. Встроенно-присоединенные помещения общественного назначения.	
	360П-2017-ТБЭ.2	Раздел 10.2. Требования к обеспечению безопасной эксплуатации объектов капитального строительства. Книга 2. Корпус А.	
11	180-ПР-ПРКР.1	Раздел 10.3. Сведения о нормативной периодичности выполнения работ по капитальному ремонту многоквартирного дома, необходимых для обеспечения безопасной эксплуатации такого дома, об объеме и о составе указанных работ. Книга 1. Встроенно-присоединенные помещения общественного назначения.	
	360П-2017-ПРКР.2	Раздел 10.3. Сведения о нормативной периодичности выполнения работ по капитальному ремонту многоквартирного дома, необходимых для обеспечения безопасной эксплуатации такого дома, об объеме и о составе указанных работ. Книга 2. Корпус А.	

Согласовано

Инв. № подл.	Подп. и дата	Взам. инв. №	10/37-15П/2-СП					
			Жилой комплекс со встроенно-присоединенными помещениями общественного назначения по ул. Молокова в г. Красноярске. II этап строительства					
Изм.	Кол. уч.	Лист	№ док.	Подп.	Дата	Стадия	Лист	Листов
ГИП		Коянкин А.А.		<i>[Подпись]</i>		П	2	2
ГАП		Цымбал О.А.		<i>[Подпись]</i>				
Выполнил		Цымбал О.А.		<i>[Подпись]</i>				
Проверил		Коянкин А.А.		<i>[Подпись]</i>				
Н.контр.		Вязанкин А.В.		<i>[Подпись]</i>				
Состав проектной документации								

раздел 4.1. Схема планировочной организации земельного участка

1. Характеристика земельного участка.

Данный раздел разработан на основании инженерно-строительных изысканий под «Жилой комплекс со встроено-пристроенными помещениями общественного назначения по ул. Молокова в г. Красноярске», выполненных ООО «Горизонт» в 2016 году. Территория участка относится к IV строительному климатическому подрайону с юго-западным направлением господствующих ветров. В административном отношении проектируемое здание расположено в Советском районе г. Красноярска по ул. Молоково.

Согласно градостроительному регламенту участок под строительство жилого комплекса (кадастровый номер 24:50:0400416:4, площадь 1,813 га) находится в зоне многоэтажной застройки высокой плотности Ж.5. В соответствии с постановлением №252 от 23.04.2015 г. здание размещается с отступом от красной линии на 3 метра.

Территория участка расположена в существующей застройке 2-ого микрорайона жилого района Аэропорт. С севера площадка ограничена проездом и территорией школы №150 (ул. Алексеева, 95), с южной стороны площадки ограничена ул. Молокова, с западной стороны располагается Деловой центр «Первая башня» (ул. 78 Добровольческой бригады, 15), с восточной стороны располагается 10-тиэтажный жилой дом с административными помещениями.

Строительство «Жилого комплекса со встроено-пристроенными помещениями общественного назначения по ул. Молокова в г. Красноярске» ведется этапами:

1-й этап - корпуса Б (секции 4, 5, 6);

2-й этап – стилобат, корпуса А (секции 1, 2, 3).

Рельеф участка спокойный. Абсолютные отметки поверхности изменяются в пределах от 191,51 м до 192.77 м. Грунты просадочные II типа.

Проектная документация выполнена исходя из следующих природно-климатических условий:

- расчетная зимняя температура наружного воздуха - 37°С;
- расчетная снеговая нагрузка – 180 кгс/м²;
- нормативная ветровая нагрузка – 38 кгс/м²;
- преобладающее направление ветра в зимний период – ЮЗ.


Характеристика проектируемого объекта:

- степень огнестойкости здания - II;
- класс ответственности здания - II;
- функциональная пожарная опасность - Ф1.3 (многоквартирные жилые дома); Ф2.2 (выставочные залы); Ф3.1 (предприятия торговли); Ф4.3 (офисы); Ф5.2 (автостоянка).
- класс конструктивной пожарной опасности - CO;
- сейсмичность - 6 баллов.

2. Обоснование границ санитарно-защитных зон объектов капитального строительства в пределах границ земельного участка.

Объектов капитального строительства, требующих устройство СЗЗ на территории не выявлено. Все расчеты по обоснованию границ санитарно-защитных зон выполнены в разделе «Охрана окружающей среды».

Изм. № подл.	Подпись и дата
Взам. инв. №	Инд. № дубл.
Подпись и дата	

					180-ПР-ПЗУ.ПЗ		
Изм	Лист	№ докумен.	Подпись	Дата			
					Стадия	Лист	Листов
					П	1	5
Текстовая часть							
Инд. № подл.	ГАП	Выполнил	Проверил	Н. контр.			
		Цымбал	Цымбал	Вязанкин			

3. Обоснование планировочной организации земельного участка.

Генеральный план участка решен в соответствии с действующими градостроительными нормами, с соблюдением противопожарных и санитарных разрывов, в соответствии с требованиями СанПиН 2.2.1/2.1.1.1076-01 к инсоляции и требованиями СП 59.13330.2012 «Доступность зданий и сооружений для маломобильных групп населения». В проектной документации обеспечена органическая связь проектируемой территории с существующей.

Заезд на территорию осуществляется с ул. 78 Добровольческой бригады и с ул. Молоково. Проезд пожарных машин к проектируемому зданию осуществляется с существующих проездов шириной 6 метров, подлежащих восстановлению после проведения строительно-монтажных работ, а также с проектируемого проезда, расположенного со стороны ул. Молоково. Пожарный проезд отстоит от стен здания на 8 метров. Ширина пожарного проезда – 6 метров.

Также проезд пожарных машин предусмотрен по эксплуатируемой кровле стилобата и выполнен шириной 6,0 метров с отступом от стен здания на 8-10 метров.

Подземная парковка, разрабатываемая во 2-ом этапе позволяет с комфортом для жителей жилого комплекса организовать дворовое пространство. На территории предусматривается устройство площадок для игр детей, площадок отдыха, физкультурных площадок, а также площадок для хозяйственных целей. Площадь хозяйственных площадок принята согласно задания на проектирование.

Парковка автотранспортных средств жителей жилого комплекса предусматривается в подземном гараже, разрабатываемом на II этапе строительства. Ввод I и II этапов производится одновременно. Так же на территории предусматривается 12 парковочных мест вдоль проезда с юго-западной стороны проектируемого комплекса. Из них 10% парковочных мест предусмотрены для маломобильных групп населения (1 машиноместо).

Также, на территории, расположенной на стилобате, предусматривается устройство двух гостевых автостоянок для экстренных служб и одно парковочное место для высадки маломобильных групп населения. Въезд на территорию других машин ограничивается устройством шлагбаума фирмы ООО «Аврора-Красноярск».

Необходимое количество машино-мест для жителей корпуса Б жилого комплекса составляет: $(284 \text{ чел} * 0,8 \text{ м}^2/\text{чел}) / 15 \text{ м}^2 = 15,14$ (15 машино-мест), из них 1 машино-место для маломобильных групп населения. Необходимое количество машино-мест для работников встроенно-пристроенных помещений (ТСЖ), определяется согласно СП 42.13330.2011, прил. К из расчета 7 машино-мест на 100 работающих и составляет: $4 * 0,07 = 0,28$ (1 машино-место).

Необходимое количество машино-мест для жителей корпуса А жилого комплекса составляет: $(660 \text{ чел} * 0,8 \text{ м}^2/\text{чел}) / 15 \text{ м}^2 = 35,2$ (36 машино-мест), из них 4 машино-места для маломобильных групп населения. Необходимое количество машино-мест для работников встроенно-пристроенных помещений (офисы), определяется согласно СП 42.13330.2011, прил. К из расчета 7 машино-мест на 100 работающих и составляет: $316 * 0,07 = 22,12$ (22 машино-мест).

Необходимое количество машино-мест для выставочных залов, определяется согласно СП 42.13330.2011, прил. К из расчета 10-15 машино-мест на 100 посетителей и составляет: $72 * 0,15 = 10,8$ (11 машино-мест).

Итого проектируемого комплекса требуется: $15 + 1 + 36 + 22 + 22 = 96$ машиномест. По проекту в подземной автостоянке предусмотрено 513 машиномест для жильцов и сотрудников встроенных помещений, а также 12 парковочных мест на наземных парковках.

При проектировании площадок использовались современные малые архитектурные формы, обеспечивающие безопасность и комфортность использования. Все покрытия площадок разработаны с учетом действующих строительных норм и правил. В брусчатом покрытии ширина шва между смежными плитами составляет 5 мм. Швы заполняются цементно-песчаной смесью в соотношении 3:1.

Пешеходные пути выполнены из твердого покрытия. Уклоны тротуаров выполнены с учетом маломобильных групп населения. Продольный уклон не превышает 9,7 промилле, поперечный не превышает 20 промилле. При устройстве съезда с тротуара на транспортный проезд уклон бордюрного пандуса не превышает уклона 1:12. Перепад высот в местах съезда на проезжую часть не превышает 0,015 м.

Изм	Лист	№ докум.	Подп.	Дата
Изм	Лист	№ докум.	Подп.	Дата

Изм	Лист	№ докум.	Подп.	Дата
Изм	Лист	№ докум.	Подп.	Дата

Согласно расчета обеспеченности ДОУ и школами, выполненными ТГИ «Красноярск-гражданпроект», от 07.04.2016 г., потребность по вместимости в объектах образования для населения комплекса, составит:

- в ДОУ – 55 мест;
- в общеобразовательных школах – 85 мест.

В непосредственной близости от запроектированного комплекса, расположены следующие организации: МБОУ «СОШ №150», МБОУ «СОШ №149», МБОУ «ДОУ №43».

4. Техничко-экономические показатели земельного участка.

БАЛАНС ТЕРРИТОРИИ (в гр. отвода территории кад. номер зем. уч. 24:50:040041:4)

БАЛАНС ТЕРРИТОРИИ (в границах землеотвода, кад. номер зем. уч. 24:50:040041:4)							
№ п/п	Наименование	I этап		II этап		Всего	
		Площадь	%	Площадь	%	Площадь	%
1	Площадь участка в границах благоустройства	6442	100	5371	100	11813	100
2	Площадь застройки, в том числе:	1609.35	24.98	2941.21	54.76	4550.56	38.52
	секция №1			628.70			
	секция №2			825.42			
	секция №3			538.56			
	нежилое			948.53			
	-физкультурная площадка на крыше пристроенной части	-	-	808	-		
3	Площадь асфальтобетонных проездов	81	1.26	542	10.09	623	5.27
4	Площадь цементобетонных проездов рампы	684	10.62	-	-	684	5.79
5	Площадь брусчатых тротуаров, отмостки	392	6.09	665	12.38	1057	8.95
6	Площадь проездов, тротуаров, отмостки из брусчатки на стылбате	1685	26.16	721	13.42	2406	20.37
7	Площадь площадок для отдыха взрослого населения	104	1.61	-	-	104	0.88
8	Площадь детских площадок с резиновым и асфальтобетонным покрытием	754	11.70	-	-	754	6.38
9	Площадь физкультурных площадок	216	3.35	-	-	216	1.83
10	Площадь хозяйственных площадок	38	0.59	-	-	38	0.32
11	Площадь озеленения	878.65	13.64	501.79	9.34	1380.44	11.69

5. Инженерная подготовка территории.

В результате комплексного анализа природных условий, техногенных процессов и геологического строения площадки строительства были приняты следующие мероприятия по

Инва. № подл.	Подпись и дата
Взам. инв. №	Инва. № дубл.
Подпись и дата	Подпись и дата

Изм	Лист	№ докум.	Подп.	Дата	180-ПР-ПЗУ.ПЗ	Лист
						3

инженерной подготовке территории для улучшения экологической ситуации и повышения уровня благоустройства:

- Демонтаж существующих конструкций (см. 20/14-ПОД);

6. Организация рельефа вертикальной планировкой.

Рельеф участка спокойный. План организации рельефа выполнен с учетом комплексного решения всей территории, сложившихся высотных отметок и допустимых уклонов. Основополагающим при выполнении плана организации рельефа являлось, устройство входов на одной планировочной отметке. Сопряжение террас выполнено посредством подпорных стен, откосов и лестничных сходов. Также выполнено устройство пандусов с заложением 1:20, для обеспечения беспрепятственного доступа маломобильных групп населения.

Отвод воды с территории осуществляется по внутриквартальным проездам, со сбросом воды в ливневую сеть канализации, расположенную по ул. Молоково и ул. 78 Добровольческой бригады. На парковке, примыкающей к ул. Молоково, выполнена система водоотвода с устройством водоотводных лотков и ливневой канализацией. Сброс воды из дождеприемных колодцев осуществляется в ливневую канализацию, расположенную по ул. Молоково (4/09-2014-ТКР1.1-(АД)).

В местах примыкания проектируемого участка к существующей дороге, его проектная высотная отметка привязана к отметке лотка существующей дороги. Проезд в границах ограждения выполнен с устройством бетонных бортовых камней БР 100.30.15 по ГОСТ 6665-91. Наибольший продольный уклон на территории составит 80 промилле, наименьший продольный уклон 5,0 промилле.

При подъеме (спуске) автомобиля на дворовую территорию алгебраическая разность уклонов составляет 46 и 61,3. В местах сопряжения уклонов, для обеспечения безопасности движения, вписываются выпуклые и вогнутые кривые, снижающие высотные отметки переломных точек, исходя из чего достигается плавность движения автомобиля и смягчение толчков, вызываемых ударом колес при резком изменении положения продольной оси автомобиля. А также для обеспечения безопасности передвижения по проезду, ввиду большой алгебраической разницы, устанавливаются дорожные знаки 3.24 «Ограничение максимальной скорости» (до 15 км/ч) и устанавливается шлагбаум, предотвращающий заезд машин на территорию дворового пространства (проезд на территорию дворового пространства разрешается только машинам экстренных служб, а также машинам, подвозящим людей с ограниченными возможностями).

Поперечный уклон проезжей части не превышает 20 промилле. При устройстве съезда с тротуара на транспортный проезд уклон бордюрного пандуса выполнен не более 1:12. Перепад высот в местах съезда на проезжую часть не превышает 0,015 м.

Земляные массы подсчитаны по плану с сеткой из геометрических фигур. Балансом земляных масс учтены поправки на корыто под одежду дорог, площадок и под озеленение.

7. Благоустройство территории.

Благоустройство территории жилого комплекса выполнено в соответствии с требованиями СП 42.13330.2011. На территории предусмотрены спортивные, хозяйственные площадки, площадки для отдыха, площадки для игр детей.

На площадке для игр детей выполнена велосипедная дорожка, с разметкой соответствующей разметке проезжей части, что обеспечит обучение детей правилам дорожного движения. Также предусматривается устройство имитированного пешеходного перехода, и железной дороги.

Для создания оптимальных санитарно-гигиенических условий на проектируемой территории предусмотрены мероприятия по озеленению. На свободных от покрытий территориях выполняется устройство рулонного газона. Детская и физкультурная площадки отделены от проезжей части живой изгородью из Кизильника блестящего. Физкультурная площадка отделена от детской площадки живой изгородью из поочередно посаженных Пузыреплодника Аурея и Пузыреплодника Диабло, имеющих листву ярко желтую и бордовую, соответственно. Вдоль площадки для отдыха выполнена посадка кустарника Дерен белый и кизильник блестя-

Изм	Лист	№ докум.	Подп.	Дата
Изм	Лист	№ докум.	Подп.	Дата

Изм	Лист	№ докум.	Подп.	Дата	180-ПР-ПЗУ.ПЗ	Лист
						4

ший. Также на территории высаживаются Бирючина обыкновенная, Курильский чай и Калина обыкновенная.

Покрытие детских и спортивных площадок, преимущественно выполнено из резиновых плит, обеспечивающих травмобезопасное пребывание детей на площадках. Обрамление площадок осуществляется резиновым бордюром EcoStep 500x250x50мм. Входные зоны в здание и тротуары запроектированы с покрытием из брусчатки. Площадки оснащены малыми архитектурными формами. На въезде на территорию дворового пространства устанавливается электромеханический шлагбаум BARRIER N-6000.

На автостоянке следует выполнить устройство дорожных знаков, дублирующих разметку мест для парковки маломобильных групп населения. Установлены дорожные знаки 3.24 «Ограничение максимальной скорости» (до 15 км/ч) на въезде (выезде) дворовой территории. Дорожные знаки выполнены II типоразмера по ГОСТ Р 52290-2004.

8. Зонирование территории земельного участка.

Территория жилого комплекса функционально разделена на следующие зоны: зона застройки, зона автопарковки, зона для занятия физкультурой, зона для игр детей, зона отдыха, хозяйственная зона.

9. Обоснование схем транспортных коммуникаций, обеспечивающих внешние и внутренние грузоперевозки.

Объекты непромышленного назначения. Внешних и внутренних грузоперевозок не требуется. Схема транспортных коммуникаций не разрабатывается.

10. Характеристика и технические показатели транспортных коммуникаций.

Ширина проезда составляет 6,0 метров. Покрытие проезжей части асфальтобетонное.

11. обоснование схем транспортных коммуникаций, обеспечивающих внешний и внутренний подъезд к объекту капитального строительства.

Въезд на территорию осуществляется с ул. Молоково и 78 Добровольческой бригады. Внутриквартальные проезды запроектированы согласно противопожарным требованиям.

Инов. № подл.	Подпись и дата	Инов. № дубл.	Подпись и дата
Взам. инв. №			

Изм	Лист	№ докум.	Подп.	Дата	180-ПР-ПЗУ.ПЗ	Лист
						5

ВЕДОМОСТЬ ЧЕРТЕЖЕЙ ОСНОВНОГО КОМПЛЕКТА

№ п/п	Наименование	Примечание
1	Общие данные	
2	Ситуационный план	
3	Схема планировочной организации земельного участка. М 1:500	
4	Разбивочный план. М 1:500	
5	План организации рельефа. М 1:500.	
6	План земляных масс М 1 :500.	
7	План расстановки малых архитектурных форм. М 1:500	
8	План покрытий. М 1:500.	
9	Конструкции дорожных одежд.	
10	Сводный план инженерных сетей и озеленения. М 1:500	

ВЕДОМОСТЬ ССЫЛОЧНЫХ И ПРИЛАГАЕМЫХ ДОКУМЕНТОВ

Обозначение	Наименование	Примечание
ССЫЛОЧНЫЕ ДОКУМЕНТЫ		
ГОСТ 21.508-93	Правила выполнения рабочей документации генеральных планов предприятий, сооружений и жилищно-гражданских объектов	
ГОСТ 6665-91	Камни бортовые бетонные и железобетонные	
ГОСТ 17608-91	Плиты бетонные тротуарные	
3.503-71/88	Дорожные одежды автомобильных дорог общего пользования	

ПЕРЕЧЕНЬ АКТОВ ОСВИДЕТЕЛЬСТВОВАНИЯ СКРЫТЫХ РАБОТ

№ п/п	Вид работ, на которые составляются акты освидетельствования	СНиП, пункты
1	Окончание внеплощадочных и внутриплощадочных подготовительных работ	СП 48.13330.2011 п. 7.2-7.2.4
2	До начала производства земляных работ освидетельствовать разбивку сооружений и составить разбивочные схемы	СП 45.13330.2012 п. 4.8; п. 4.9

Общие указания

Технические решения принятые в рабочих чертежах, соответствуют требованиям экологических, санитарно-гигиенических, противопожарных и других норм, действующих на территории Российской Федерации, и обеспечивают безопасную для жизни и здоровья людей эксплуатацию объекта при соблюдении предусмотренных рабочими чертежами мероприятий.

В рабочих чертежах приняты конструкции, материалы, изделия по действующим типовым проектным решениям, типовым материалам для проектирования, сериям, ГОСТам, которые не требуют проверки на патентную чистоту и патентоспособность, так как включены в Федеральный фонд массового применения.

Данный комплект чертежей разработан на основании:

1. Задания на проектирование
2. Материалов инженерно-геодезических изысканий, выполненных ООО "Горизонт" в 2015 году.

Материалов инженерно-геологических изысканий выполненных ООО "Горизонт".

Система координат - местная.

Система высот - Балтийская, 1977 г.

СОГЛАСОВАНО
Инв.Н подл. Инв.Н
Подпись и дата
Взам. инв.Н

						180-ПР-ПЗУ		
						Жилой комплекс со встроенно-пристроенными помещениями общественного назначения по ул. Молокова в г. Красноярске. II этап строительства.		
Изм.	Колуч	Лист	№зак	Подпись	Дата	Стадия	Лист	Листов
ГАП		Цымбал				П	1	
ГИП		Коянкин						
Выполнил		Мирошниченко						
Проверил		Цымбал				Общие данные		
Н.контр.		Коянкин						





СОГЛАСОВАНО
 Инв.Н подл.
 Подпись и дата
 Взам. инв.Н

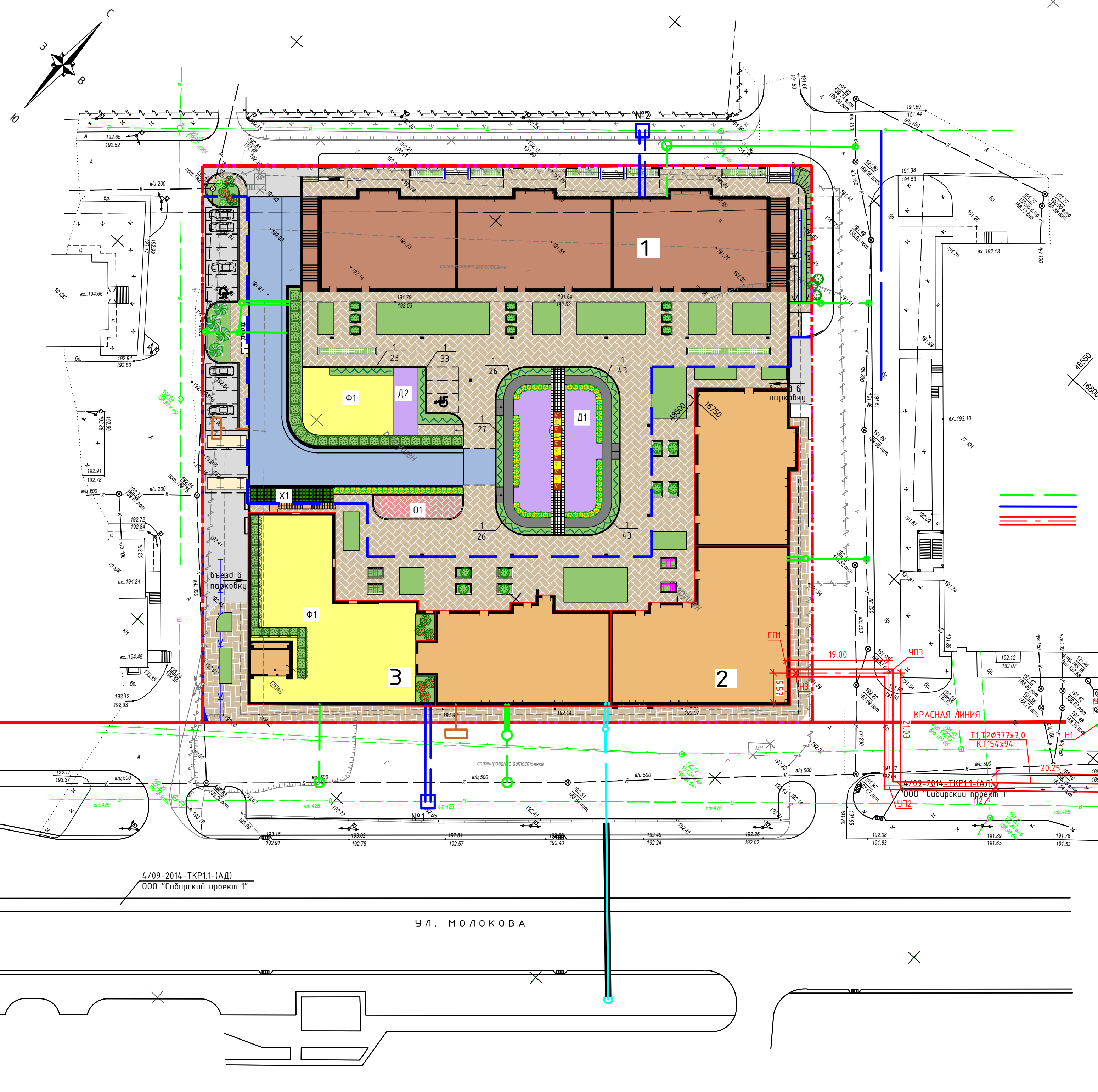
Изм.	Колуч	Лист	№док	Подпись	Дата
Выполнил	Мирошниченко				
Проверил	Цымбал				
Н.контр.	Цымбал				

180-ПР-ПЗУ

Жилой комплекс со встроенно-пристроенными помещениями общественного назначения по ул. Молокова в г. Красноярске. II этап строительства.

Стадия	Лист	Листов
П	2	

Ситуационный план



ВЕДОМОСТЬ ЖИЛЫХ И ОБЩЕСТВЕННЫХ ЗДАНИЙ И СООРУЖЕНИЙ

Номер на плане	Наименование и обозначение	Типовой проект	Этажность	Количество секций	Количество квартир	в том числе					Строит. объем, м ³	Общая площадь квартир, м ²	Площадь жилого здания, м ²	Общая площадь встроенных помещений, м ²	
						1	2	3	4	5					
						комнатных									
1	Жилой комплекс. Корпус Б	индив.	12, 15, 18	3	131	22	36	61	12	0	91722.03	16465.32	11071.17	22901.53	99.14
2	Жилой комплекс. Корпус А	индив.	27	3	374	63	189	80	41	1	16414.2.36	26417.43	37197.13		
3	Встроенно-пристроенные помещения общественного назначения	индив.	6								176312.13	13101.66			41632.71

БАЛАНС ТЕРРИТОРИИ (в границах земельного участка, кадастр. номер зем. уч. 24:50:040041:4)

№ п/п	Наименование	I этап		II этап		Всего	
		Площадь	%	Площадь	%	Площадь	%
1	Площадь участка в границах благоустройства	6442	100	5371	100	11813	100
2	Площадь застройки, в том числе:	1609.35	24.98	2941.21	54.76	4550.56	38.52
	секция №1			628.70			
	секция №2			825.42			
	секция №3			538.56			
	нежилое			948.53			
	-физкультурная площадка на кровле пристроенной части	-	-	808	-		
3	Площадь асфальтобетонных проездов	81	1.26	542	10.09	623	5.27
4	Площадь цементобетонных проездов рампы	684	10.62	-	-	684	5.79
5	Площадь брусчатых тротуаров, отмостки	392	6.09	665	12.38	1057	8.95
6	Площадь проездов, тротуаров, отмостки из брусчатки на стиловате	1685	26.16	721	13.42	2406	20.37
7	Площадь площадок для отдыха взрослого населения	104	1.61	-	-	104	0.88
8	Площадь детских площадок с резиновым и асфальтобетонным покрытием	754	11.70	-	-	754	6.38
9	Площадь физкультурных площадок	216	3.35	-	-	216	1.83
10	Площадь хозяйственных площадок	38	0.59	-	-	38	0.32
11	Площадь озеленения	878.65	13.64	501.79	9.34	1380.44	11.69

ЭКСПЛИКАЦИЯ НА РАЗМЕЩЕНИЕ ПЛОЩАДОК

№ п/п	Наименование	Уд. размеры площадок, м ² /чел	Корпус А, II этап (660 чел)		Корпус Б, I этап (284 чел)		Всего (944 чел)	
			Расчетные размеры, м ²	Размеры по проекту, м ²	Расчетные размеры, м ²	Размеры по проекту, м ²	Расчетные размеры, м ²	Размеры по проекту, м ²
1	Для игр детей дошкольного и младшего школьного возраста (Д1, Д2)	0.7	462.0	-	198.8	Д1=696 Д2=58	660.8	754.0
2	Для отдыха взрослого населения (О1)	0.1	66.0	-	28.4	О1=104.0	94.4	104.0
3	Для занятия физкультурой (Ф1, Ф2, см. примеч. 3)	2.0	1320.0	Ф2=808.0	568.0	Ф1=216.0	1888.0	1024.0
4	Для хозяйственных целей (Х1, см. примеч. 4)	0.3	198.0	-	85.2	Х1=38.0	283.2	38.0
5	Для стоянки автомобилей (см. примеч. 6)	0.8	528.0	-	227.2	-	755.2	-

УСЛОВНЫЕ ОБОЗНАЧЕНИЯ

- Граница благоустройства 1 этапа
- Граница благоустройства 2 этапа;
- Граница отвода территории;
- Красная линия;
- Озеленение;
- Цветник;
- Древесно-кустарниковая растительность;
- Проектируемый жилой комплекс (I очередь)
- Проектируемый жилой комплекс (II очередь)
- Проезд с покрытием из асфальтобетона;
- Проезд с покрытием из цементобетона;
- Велосипедная дорожка детской площадки (покрытие резиновая плитка);
- Детская и физкультурная площадка с покрытием из резиновой плитки;
- Тротуар с покрытием из брусчатки;

- Демонтаж существующих конструкций учтен в проекте по организации демонтажа ПОД;
- Площадь участков озеленения составляет 27.62%. В площадь озеленения территории жилого комплекса, согласно п. 7.4, СП 42.13330.2011, входят площадки для отдыха, для игр детей, так как они занимают не более 30% общей площади участка (площадки-1882 м² (15.93%), озеленение - 1380.44 м² (11.69%).
- На I этапе площадь площадок для занятия физкультурой составляет 216 м², во II этапе площадь площадок для занятия физкультурой составляет 808 м². I и II этапы сдаются одновременно. Общая площадь площадок для занятия физкультурой составляет 1024 м². Площадки для занятий физкультурой сокращены в соответствии с п. 7.5, СП 42.13330.2011. На прилегающей территории расположено спортивное школьное ядро с набором площадок, что и составит единое физкультурное пространство.
- Хозяйственные площадки сокращены в соответствии с заданием на проектирование.
- Парковка автотранспортных средств жителей жилого комплекса предусматривается в подземном гараже, разрабатываемом на II этапе строительства. Ввод I и II этапов производится одновременно. Так же на территории предусматривается 12 (5+7) парковочных мест вдоль проезда с юго-западной стороны проектируемого комплекса.

СОГЛАСОВАНО
Инв.Н подл. Подпись и дата Взам. инв.Н

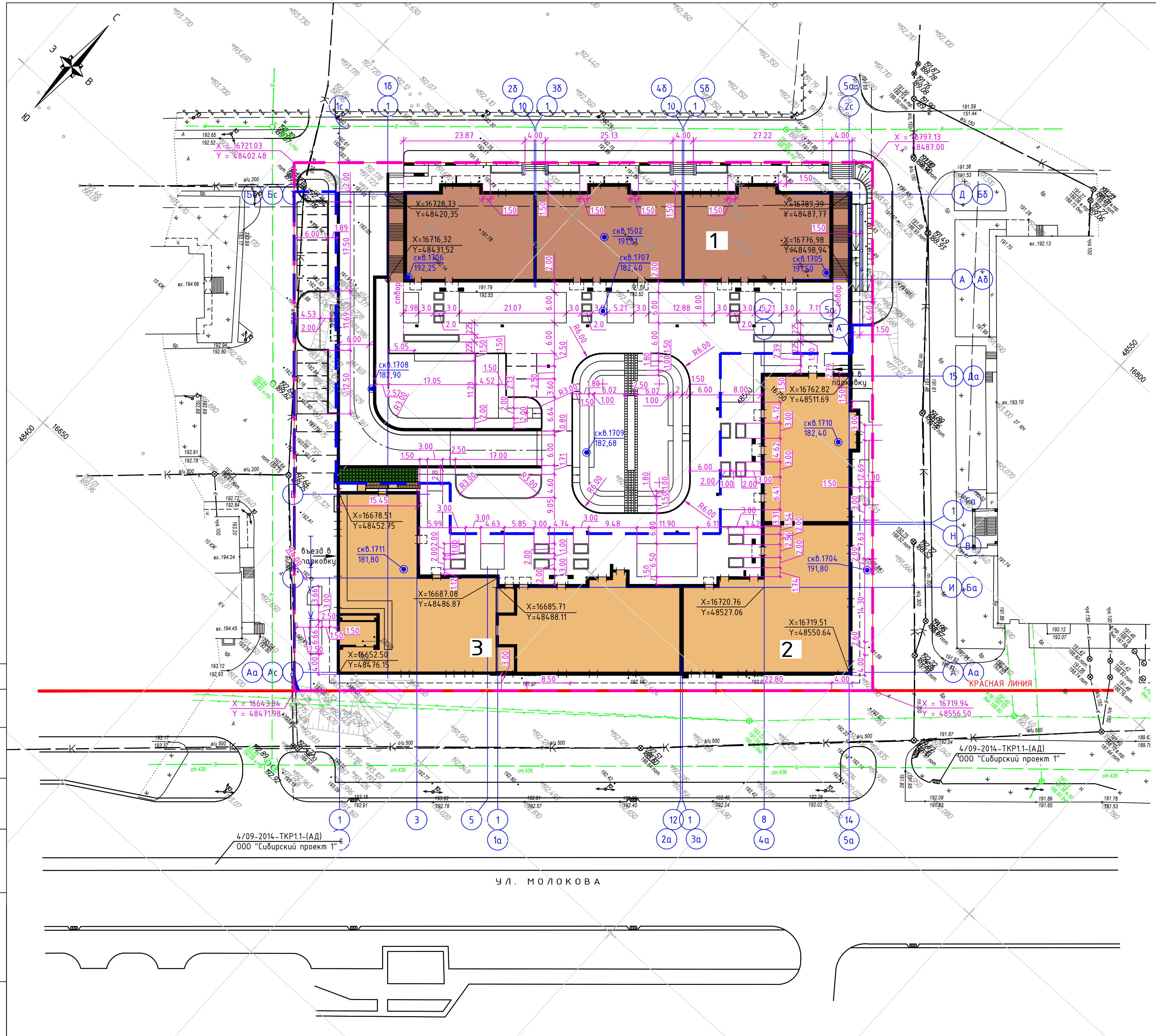
4/09-2014-ТКР1.1-(АД)
ООО "Сибирский проект 1"

УЛ. МОЛОКОВА

180-ПР-ПЗУ					
Жилой комплекс со встроенно-пристроенными помещениями общественного назначения по ул. Молокова в г. Красноярске. II этап строительства.					
Изм.	Колуч	Лист	№зак	Подпись	Дата
Выполнил	Мирошниченко				06.17
Проверил	Цымбал				06.17
				Стадия	Лист
				П	3
				Схема планировочной организации земельного участка. М 1:500	
Н.контр.	Коякин			06.17	

ЭКСПЛИКАЦИЯ ЗДАНИЙ И СООРУЖЕНИЙ

№ на плане	Наименование	Примечание
1	Жилой комплекс. Корпус Б (I этап)	проектур.
2	Жилой комплекс. Корпус А (II этап)	проектур.
3	Встроенно-пристроенные помещения общественного назначения	проектур.

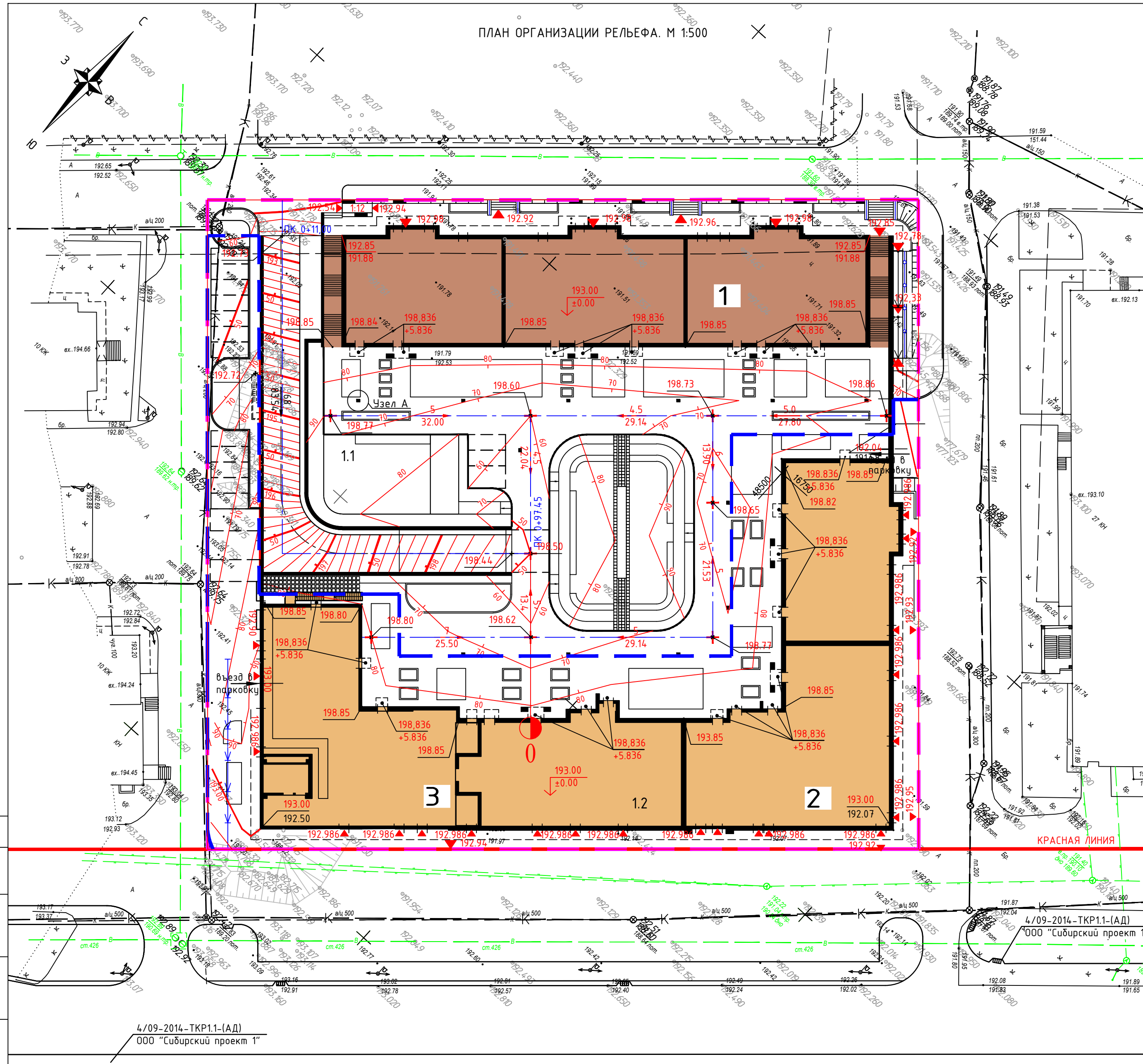


1. Система координат г. Красноярск.
2. Оси проектируемого здания привязаны координатно к координационной сетке.
3. Размеры даны в метрах.

180-ПР-ПЗУ					
Жилой комплекс со встроенно-пристроенными помещениями общественного назначения по ул. Молокова в г. Красноярске. II этап строительства.					
Изм.	Колуч	Лист	№зак	Подпись	Дата
				Славя	06.17
Проверил	Цымбал				06.17
					Листов
					п 4
Разбивочный план. М 1:500					
Н.контр.	Коянкин				06.17



ПЛАН ОРГАНИЗАЦИИ РЕЛЬЕФА. М 1:500



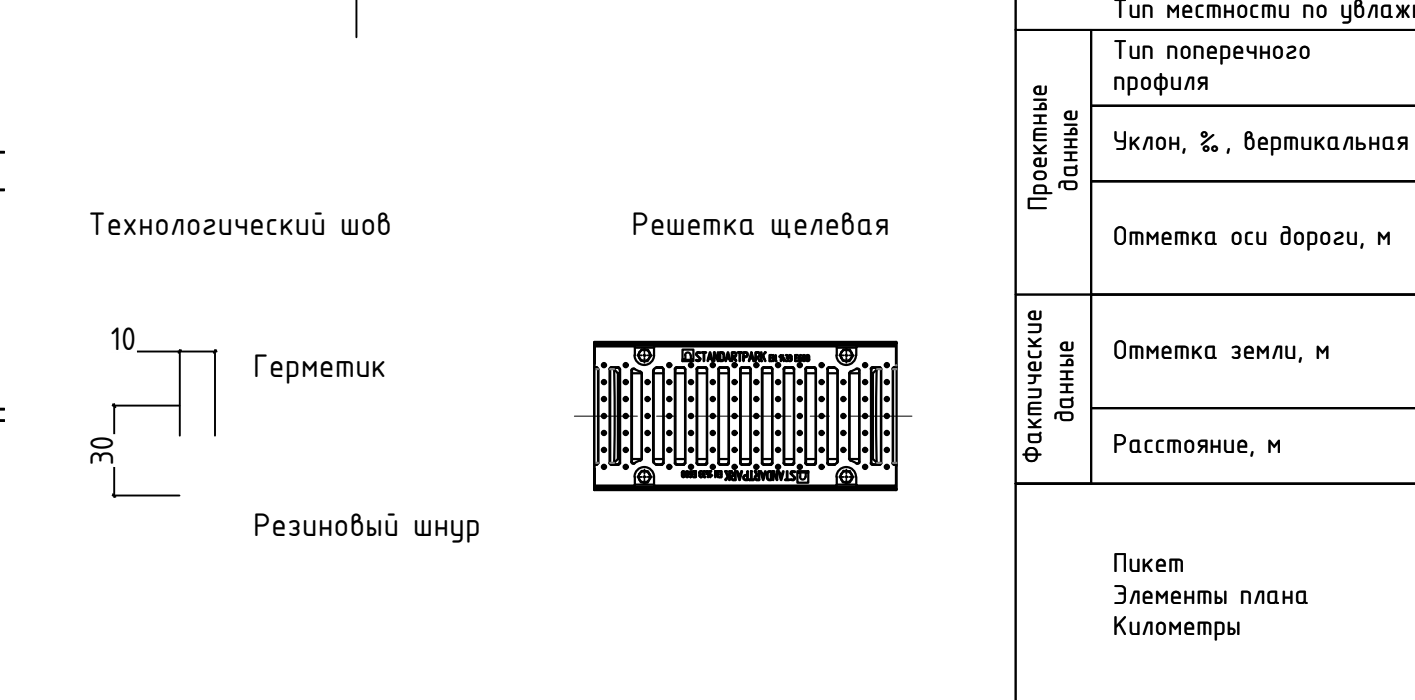
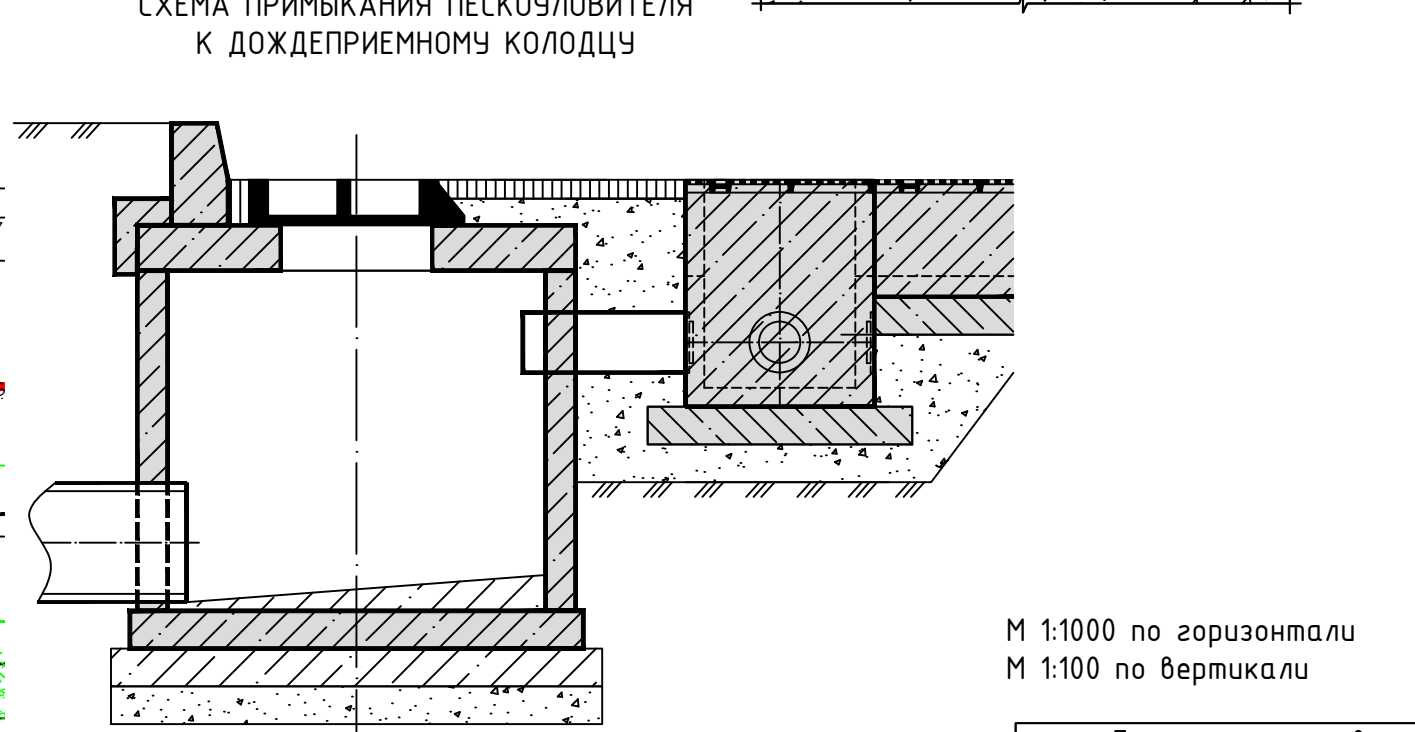
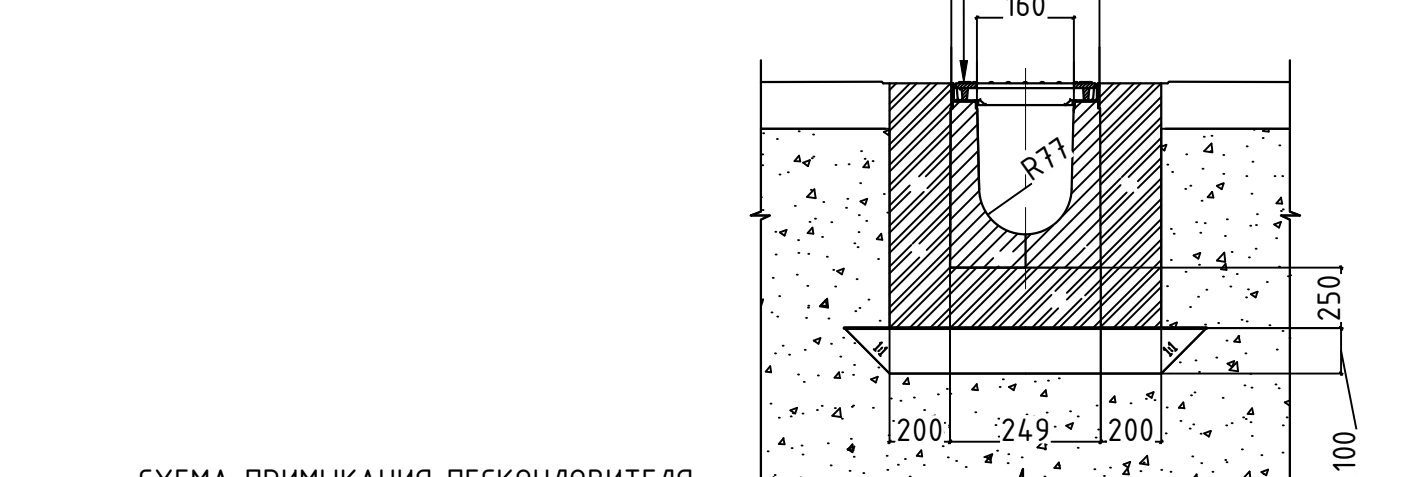
ЭКСПЛИКАЦИЯ ЗДАНИЙ И СООРУЖЕНИЙ

№ на плане	Наименование	Примечание
1	Жилой комплекс. Корпус Б (I этап)	проектир.
2	Жилой комплекс. Корпус А (II этап)	проектир.
3	Встроенно-присоединенные помещения общественного назначения	проектир.

СПЕЦИФИКАЦИЯ ЭЛЕМЕНТОВ ВОДОСТОЧНЫХ СИСТЕМ SITA НА 1 УЗЕЛ

Поз.	Обозначение	Наименование	Кол.	Масса, ед.кз.	Примечание
1	400499	Воронка SitaMulti DN100	1	15.10	
2	119060	Насадная рамка SitaMulti	1	9.36	
3	E119066	Элемент выравнивания высоты SitaMulti	1	3.90	
4	402799	Надставной элемент SitaMulti	1	15.82	

Водоотводной лоток
 Бетонная обойма
 Пароизоляционная пленка
 Выравнивающий слой (сухая пескоцементная смесь (M75...M100)
 Грунт, уплотненный до k=0.98



А
(С точечной нагрузкой до 12,5т)

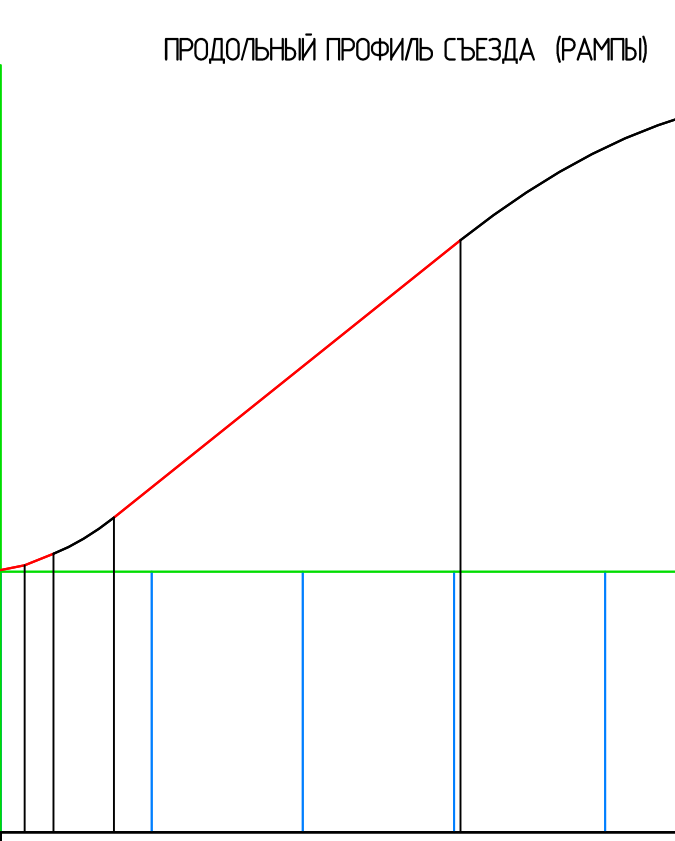
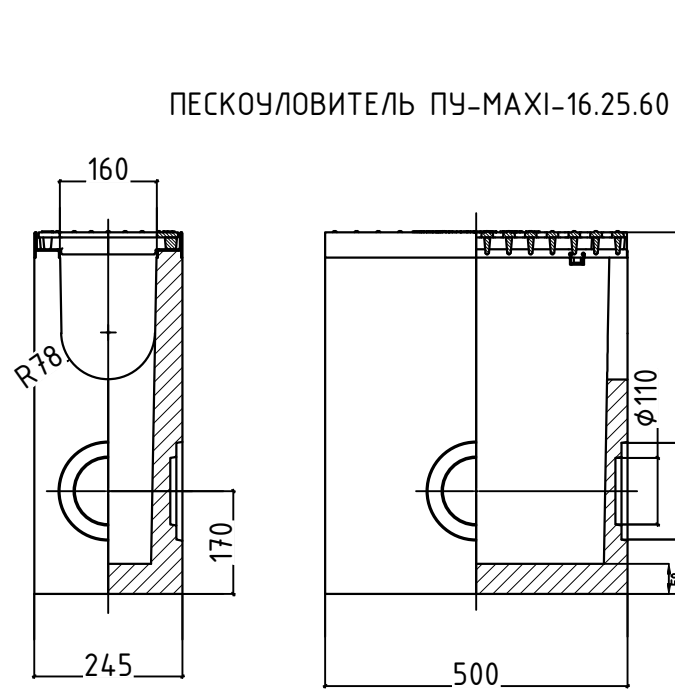
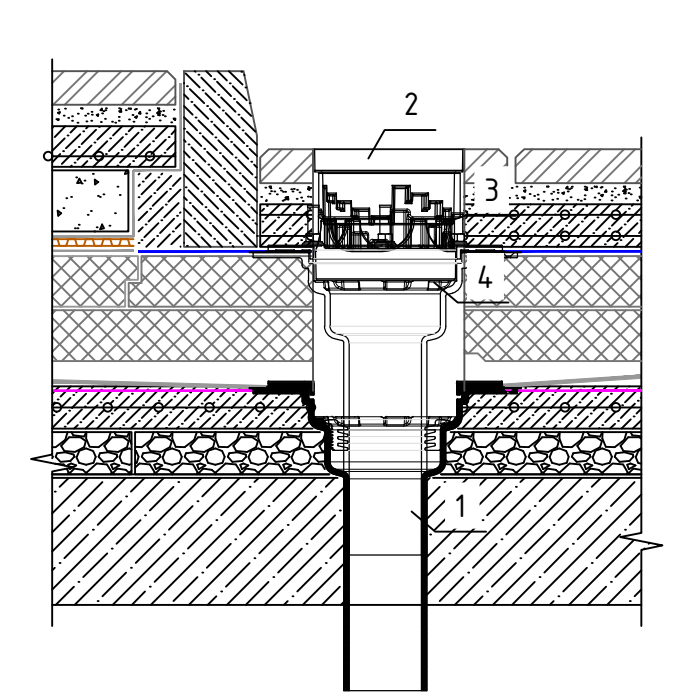


СХЕМА ПРИМЫКАНИЯ ПЕСКОУЛОВИТЕЛЯ К ДОЖДЕПРИЕМНОМУ КОЛОДЦУ

М 1:1000 по горизонтали
 М 1:100 по вертикали

Проектные данные	Тип местности по улажнению		Тип поперечного профиля				
	слева	справа	0+11,00	0+24,40	0+38,82	0+53,24	0+67,66
Уклон, %, вертикальная кривая, м	0,00%	80,00%	0,00%	0,00%	0,00%	0,00%	0,00%
Отметка оси дороги, м	192,30	192,30	192,30	192,30	192,30	192,30	192,30
Отметка земли, м	192,30	192,30	192,30	192,30	192,30	192,30	192,30
Расстояние, м	20	20	20	20	17		
Пикет	52,14						
Элементы плана	y - 90°00'08"						
Километры	R - 9,80 L - 15,39						

СПЕЦИФИКАЦИЯ ЭЛЕМЕНТОВ ВОДООТВОДНЫХ БЕТОННЫХ ЛОТКОВ ВЕТОМАХ С УКЛОНОМ

Поз.	Обозначение	Наименование	Кол.	Масса, ед.кз.	Примечание
Водоотвод 1					
1	STANDARTPARK арт. 04300/21-04300/25	Лоток ВетоMax /В-16.25.31 бет. с уклоном с решеткой щелевой чугунной ВЧ кл.Е	5	-	H=185-210
2	STANDARTPARK арт. 04340	Лоток ВетоMax /В-16.25.21 бетонный с решеткой щелевой чугунной ВЧ кл.Е	5	83.4	L=1000 H=20
3	STANDARTPARK арт. 04300/11-04300/20	Лоток ВетоMax /В-16.25.31 бето. с уклоном с решеткой щелевой чугунной ВЧ кл.Е	10	-	H=210-260
4	STANDARTPARK арт. 04350	Лоток ВетоMax /В-16.25.26 бетонный с решеткой щелевой чугунной ВЧ кл.Е	5	95.4	L=1000 H=260
5	STANDARTPARK арт. 04300/1-04300/10	Лоток ВетоMax /В-16.25.31 бет. с уклоном с решеткой щелевой чугунной ВЧ кл.Е	10	-	H=260-310
6	STANDARTPARK арт. 04300	Лоток MaxВетоMax /В-16.25.31 бет. с решеткой щелевой чугунной ВЧ кл.Е	6	107.4	L=1000 H=30
7	STANDARTPARK арт. 04380	Пескоуловитель ВетоMax ПУ-16.25.60	1	63.7	L=500 H=600
8	STANDARTPARK арт. 6131-4	Валзушка торцевая З/В-16.25.21-Б-00	1	0.62	H=175
Водоотвод 2					
9	STANDARTPARK арт. 04340	Лоток ВетоMax /В-16.25.21 бетонный с решеткой щелевой чугунной ВЧ кл.Е	55	83.4	L=1000 H=20
10	STANDARTPARK арт. 04380	Пескоуловитель ВетоMax ПУ-16.25.60	1	63.7	L=500 H=600
11	STANDARTPARK арт. 6131-4	Валзушка торцевая З/В-16.25.21-Б-00	1	0.62	H=175
Водоотвод 3					
12	STANDARTPARK арт. 04340	Лоток ВетоMax /В-16.25.21 бетонный с решеткой щелевой чугунной ВЧ кл.Е	55	83.4	L=1000 H=20
13	STANDARTPARK арт. 04380	Пескоуловитель ВетоMax ПУ-16.25.60	1	63.7	L=500 H=600
14	STANDARTPARK арт. 6131-4	Валзушка торцевая З/В-16.25.21-Б-00	1	0.62	H=175
Материалы					
		Бетонная обойма, м³		47,03	
		Обойма пескоцементной смеси, м³		115,5	
		Пароизоляционная пленка, м²		115,5	
		Герметик торцевой шов, мл.		4708	
		Герметик продольный шов, мл.		30590	
		Шнур 15 мм продольного шва, м		305,9	
		Арматура Ø8 мм, м		4581,76	

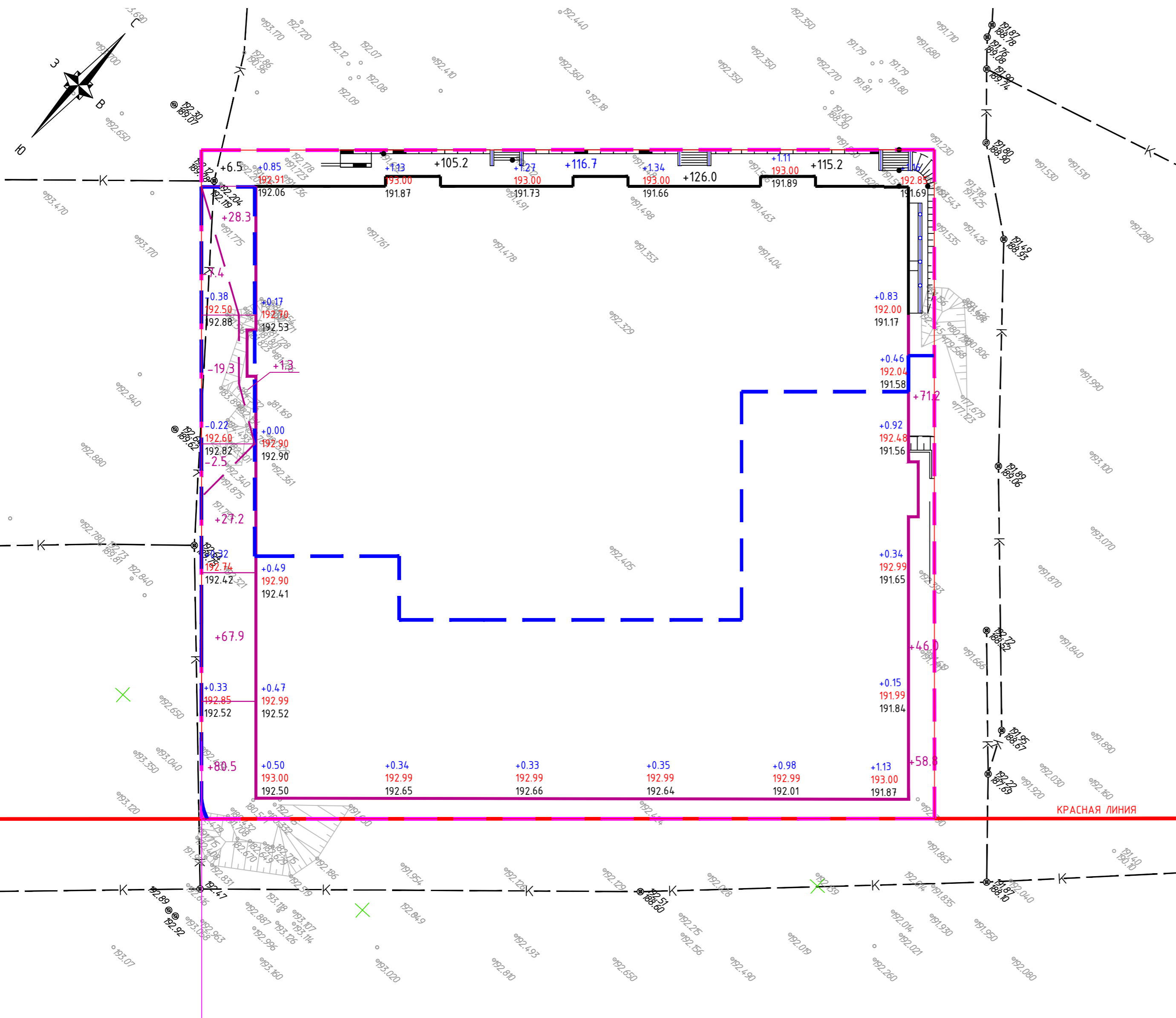
1. Спецификация элементов водосточных систем Sita приведена на 1 элемент водосточной системы, проектом предусмотрено 13 таких элементов. Водосточные системы выполнены с привязкой к колоннам стилобата.

180-ПР-ПЗУ				
Жилой комплекс с встроенно-присоединенными помещениями общественного назначения по ул. Молокова в г. Красноярск. II этап строительства.				
Изм.	Колуч.	Лист	№зак	Дата
Проверил	Мирошченко			06.17
	Цымбал			06.17
И.контр.	Коякин			06.17
План организации рельефа. М 1:500			Стация	Лист
			п	5



Объемы земляных масс I этапа

Итого, м	Насыпь (+)	+145.2	+148.1	+203.7	+197.5	+157.6	+126.2	+417.9	Всего, м	1396.2
	Выемка (-)	-56.6	-9.0	-4.3	-9.4	-10.5	-6.1	0.0		



Объемы земляных масс II этапа

Итого, м	Насыпь (+)	+205.2	+69.4	+63.9	+58.3	+64.0	+87.0	+256.8	Всего, м	804.6
	Выемка (-)	-29.2	--	--	--	--	--	--		

ВЕДОМОСТЬ ОБЪЕМОВ ЗЕМЛЯНЫХ МАСС

Наименование работ и объемов грунта	Количество				Примечание
	в границах благоустройства I этапа		в границах благоустройства II этапа		
	Насыпь (+)	Выемка (-)	Насыпь (+)	Выемка (-)	
Грунт планировки территории	1396.20	95.90	804.60	29.20	
В т.ч. демонтаж асфальтобетонного покрытия на участке выемки		(37.5)			H=0,10
Замена асф. бет покрытия на участке насыпи	163.08	163.08	-	-	H=0,10
Вытесненный грунт, в т.ч. при устройстве:					
а) подземных частей зданий и сооружений		-		-	
б) автомобильных покрытий, тротуаров		2436,33		1248,67	
в) водоотводных сооружений		4,70		23,66	
Замена грунта на плодородный на участках устройства газонов	263.65	263.65	68,35	68,35	H=0,15
Поправка на уплотнение (остаточное разрыхление)	77.96		43,64		5%
Итого:	1900.89	3006.26	916.59	1369.88	
в т. ч. непригодного для насыпи грунта	(263.65)	(200.58)	(68,34)	-	
Недостаток растительного грунта		263.65		68,34	
Избыток демонтируемого асфальтобетонного покрытия		200.58			
Избыток грунта	1168.44	0.00	453,29		
Итого перерабатываемого грунта	3269.91	3269.91	1438,22	1438,22	

УСЛОВНЫЕ ОБОЗНАЧЕНИЯ

- - - - - Граница благоустройства I этапа
- - - - - Граница благоустройства II этапа;
- - - - - Граница отвода территории;
- - - - - Красная линия;
- - - - - Граница картограммы I этапа
- - - - - Граница картограммы II этапа;

1. План земляных масс выполнен только под элементами благоустройства. Грунт вытесненный при устройстве фундаментов учтен в проекте по организации демонтажа 20/14-ПОД (II этап).

180-ПР-ПЗУ

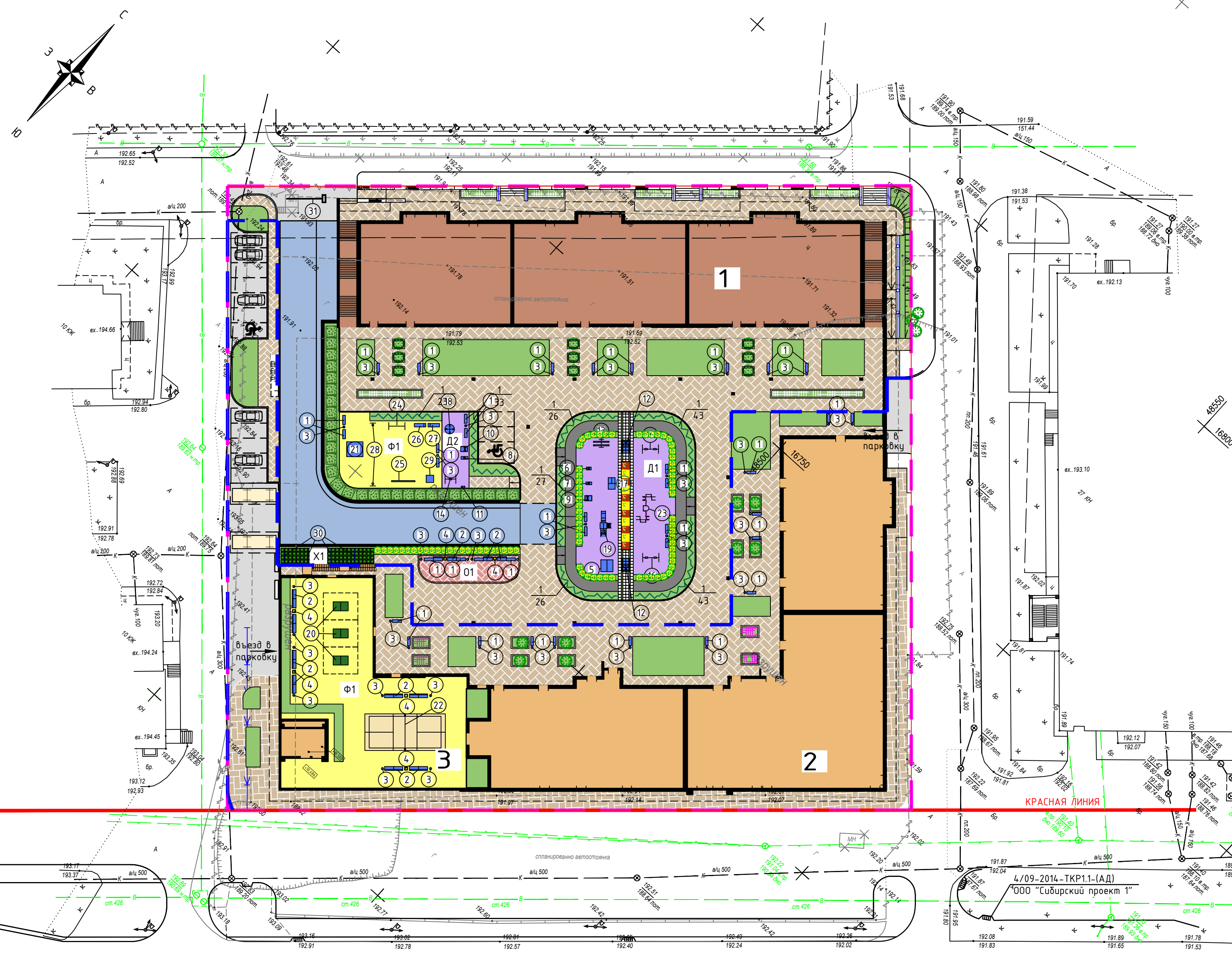
Жилой комплекс со встроенно-пристроенными помещениями общественного назначения по ул. Молокова в г. Красноярске. II этап строительства.

Изм.	Колуч	Лист	№ док	Подпись	Дата	Стация	Лист	Листов
Выполнил	Мирошниченко				06.17			
Проверил	Цымбал				06.17			
						п	6	
Н.контр.	Коянкин				06.17	План земляных масс. М 1:500		



СОГЛАСОВАНО

Инв.Н подл. Инв.Н подл. Взам. инв.Н Подпись и дата



- УСЛОВНЫЕ ОБОЗНАЧЕНИЯ
- - - - - Граница благоустройства 1 этапа
 - - - - - Граница благоустройства 2 этапа;
 - - - - - Граница отвода территории;
 - — — — — Красная линия;
 - — — — — Озеленение;
 - — — — — Цветник;
 - — — — — Древесно-кустарниковая растительность;
 - — — — — Проектируемый жилой комплекс (I очередь)
 - — — — — Проектируемый жилой комплекс (II очередь)
 - — — — — Проезд с покрытием из асфальтобетона;
 - — — — — Проезд с покрытием из цементобетона;
 - — — — — Велосипедная дорожка детской площадки (покрытие резиновая плитка);
 - — — — — Детская и физкультурная площадка с покрытием из резиновой плитки;
 - — — — — Тротуар с покрытием из брусчатки;

ЭКСПЛИКАЦИЯ ЗДАНИЙ И СООРУЖЕНИЙ

№ на плане	Наименование	Примечание
1	Жилой комплекс. Корпус Б (I этап)	проектир.
2	Жилой комплекс. Корпус А (II этап)	проектир.
3	Встроенно-пристроенные помещения общественного назначения	проектир.

ВЕДОМОСТЬ МАЛЫХ АРХИТЕКТУРНЫХ ФОРМ

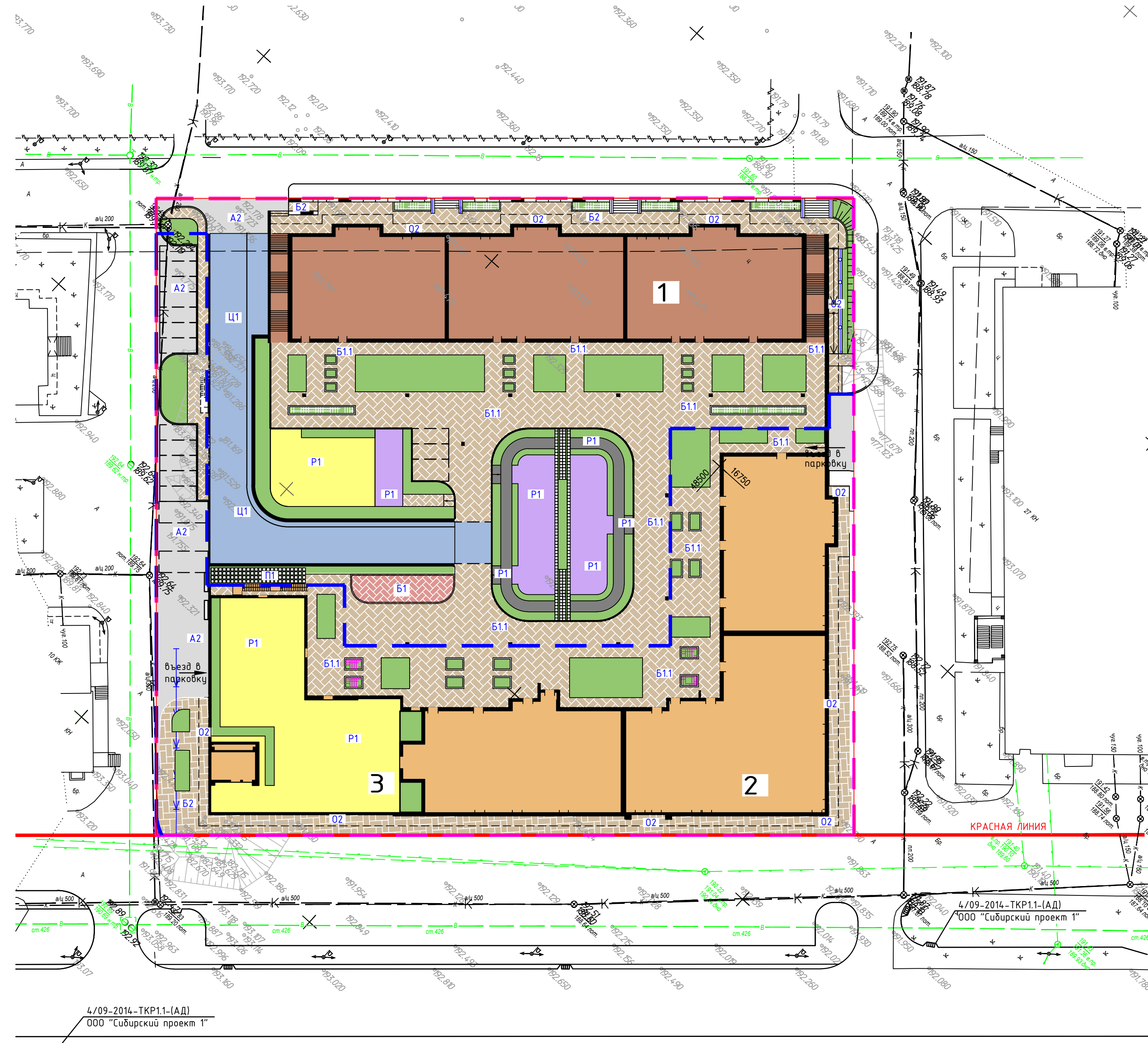
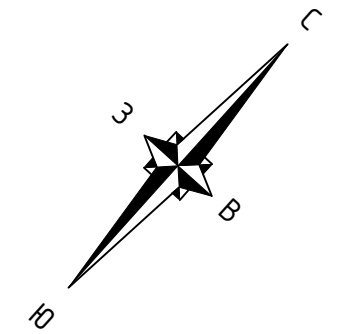
Поз.	Обозначение	Наименование	Кол. шт	Примечание
1	С650	Скамья парковая	36	ГК "СТИМЕКС"
2	Д650	Диван городской	20	то же
3	У650	Металлическая урна	38	— // —
4	П651	Вазон для цветов	6	— // —
5	Д-02.1	Песочница	1	ГК "Мастер"
6	К-12.4	Качалка на пружине "Бегемот"	1	то же
7	К-12.2	Качалка на пружине "Рыбка"	1	— // —
8	К-12.6	Качалка на пружине "Дельфин"	1	— // —
9	К-14	Качалка на пружине "Спорткар"	1	— // —
10	К-14.1	Качалка на пружине "Джип"	1	— // —
11	Д-118	Ростомер	1	— // —
12	ИК-23	Игровой комплекс "Паровозик"	1	— // —
13	К-05.5	Качалка-балансир	1	— // —
14	К-04.3	Качели одноместный с		— // —
15		габкой подвеской	1	— // —
16	К-01	Качели двойные	2	— // —
17	Д-07.2	Домик "ДПС"	1	— // —
18	К-06	Карусель	1	— // —
19	ИК-01.4	Игровой комплекс	1	— // —
20		Теннисный стол	3	— // —
21	С-052.11	Спортивный комплекс	1	— // —
22		Сетка волейбольная	1	— // —
23	С-067.1	Спортивный комплекс	1	— // —
24	С-098	Турник	1	— // —
25	С-031.1	Бум	1	— // —
26	С-035	Скамья с упором	1	— // —
27	С-035.1	Скамья с упором наклонная	1	— // —
28	С-014.8	Баскетбольная стойка	2	— // —
29	С-095	Куб "Скалолаз"	1	— // —
30	Б-08.3	Стойка для сушки белья	4	— // —
31	00024975	ВАРРИЕР N-6000, шлагбаум		ООО "Аврора-Красноярск"
		электромеханический	1	

СОГЛАСОВАНО
Инв.Н подл. Подпись и дата
Взам. инв.Н

УЛ. МОЛОКОВА

					180-ПР-ПЗУ			
					Жилой комплекс со встроенно-пристроенными помещениями общественного назначения по ул. Молокова в г. Красноярск. II этап строительства.			
Изм.	Колуч	Лист	№зак	Подпись	Дата	Стадия	Лист	Листов
Проверил		Цымбал			06.17		п	7
Н.контр.	Коянкин				06.17	План расстановки малых архитектурных форм. М 1:500		



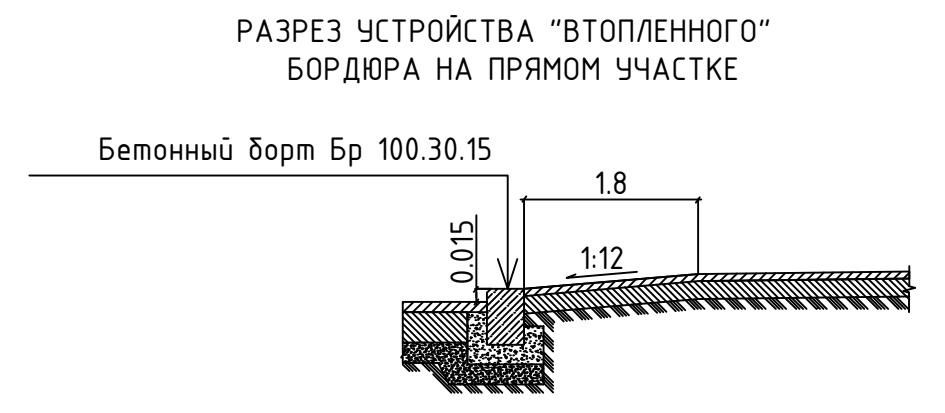
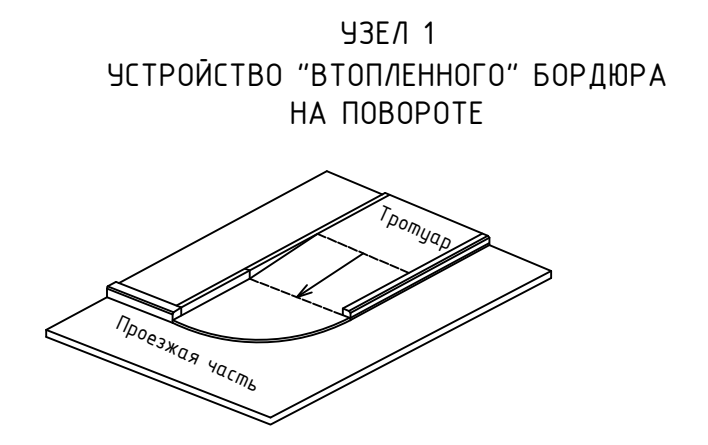


ЭКСПЛИКАЦИЯ ЗДАНИЙ И СООРУЖЕНИЙ

№ на плане	Наименование	Примечание
1	Жилой комплекс. Корпус Б (I этап)	проектир.
2	Жилой комплекс. Корпус А (II этап)	проектир.
3	Встроенно-пристроенные помещения общественного назначения	проектир.

ВЕДОМОСТЬ ТРОТУАРОВ, ДОРОЖЕК И ПЛОЩАДОК (по эксплуатируемому стилобату) в границах отвода

Поз	Наименование	Тип	Площадь покрытия, м ² (I этап)	Площадь покрытия, м ² (II этап)
1	Тротуар с возможностью проезда с покрытием из брусчатки	B1.1	1685	2406
	Бортовой камень БР 100.30.15, п.м		242	120
	Бортовой камень БР 100.20.08, п.м		181	176
2	Площадки с покрытием из брусчатки	B1	104	-
	Бортовой камень БР 100.30.15, п.м		40	-
	Бортовой камень БР 100.20.08, п.м		34	-
3	Площадки с покрытием из резиновых плит EcoStep	P1	970	808
	Резиновый бордюр EcoStep 500x250x50мм		296	115
4	Площадки с покрытием из бетонных плит 500x500 мм	П1	38	-
	Цементобетонное покрытие рампы	Ц1	684	-
	Бортовой камень БР 100.30.15, п.м		79	-



ВЕДОМОСТЬ ТРОТУАРОВ, ДОРОЖЕК И ПЛОЩАДОК в границах отвода

Поз	Наименование	Тип	Площадь покрытия, м ² (I этап)	Площадь покрытия, м ² (II этап)
1	Проезд с покрытием из асфальтобетона	A2	81	542
	Бортовой камень БР 100.30.15, п.м		25	82
2	Тротуар с покрытием из брусчатки	B2	199	381
	Бортовой камень БР 100.20.08, п.м		41	119
3	Отмостка	O2	193	284
4	Ступени (0.12X0.40), b=4.0 метра. 4 ст.	Ст-1		
5	Ступени (0.12X0.40), b=3.0 метра. 6 ст.	Ст-2		
6	Ступени (0.12X0.40), b=3.0 метра. 5 ст.	Ст-3		

СОГЛАСОВАНО

Инв.Н подл. Подпись и дата. Взам. инв.Н

УЛ. МОЛОКОВА

1. Смотреть совместно с листом 5.

1. Бортовой камень БР 300.60.20, в покрытие типа А2 (в гр. территории, подлежащей восстановлению после СМР) устраивается вдоль проезда со стороны Бизнес-центра "Первая башня".

180-ПР-ПЗУ					
Жилой комплекс со встроенно-пристроенными помещениями общественного назначения по ул. Молокова в г. Красноярске. II этап строительства.					
Изм.	Колуч	Лист	№зак	Подпись	Дата
				Мирошеченко	06.17
Проверил	Цымбал				06.17
				Стадия	Лист
				П	8
				План покрытий. М 1:500	
Н.контр.	Коянкин			06.17	



Формат А3х3

Растительный субстрат с зелеными насаждениями	- 0.36 м
Дренажная мембрана PLANTER geo	- 0.009 м
Геотекстиль излопробивной термо-обработанный ТехноНИКОЛЬ 150 г/кв.м	- 0.001 м
Утеплитель - экструзионный пенополистирол "ТехноНиколь XPS 30-250" ТУ 2244-047-17925162-2006	- 0.11 м
Геотекстиль излопробивной термо-обработанный ТехноНИКОЛЬ 300 г/кв.м	- 0.0032 м
Верхний слой кровельного ковра Техноэласт ГРИН	- 0.004 м
Нижний слой кровельного ковра Техноэласт ЭПП	- 0.004 м
Огрунтовка битумным праймером "ТехноНиколь"	- 0.001 м
Цементно-песчанная стяжка М150, армированная металлической сеткой 5 Вр 100х100	- 0.05 м
Слой из керамзита по уклону 0,02	- переменная (min 0.03 м)
Железобетонная плита	- 0.25 м

КОНСТРУКЦИЯ ПОКРЫТИЯ ПРОЕЗЖЕЙ ЧАСТИ И УЧАСТКОВ ОЗЕЛЕНЕНИЯ ПО ЭКСПЛУАТИРУЕМОМУ СТИЛОБАТУ (ТИП Б1.1/Г)

Брусчатка по ГОСТ 17608-91 /резиновая плитка* EcoStep (см. примечание 1)	- 0.10 м
Цементно-песчанная стяжка М 150	- 0.02 м
Ж/б плита, армированная	- 0.10 м
Полимерная пленка "ТехноНиколь"	- 0.001 м
Утеплитель - экструзионный пенополистирол "ТехноНиколь XPS 30-250" ТУ 2244-047-17925162-2006	- 0.11 м
Геотекстиль излопробивной термо-обработанный ТехноНИКОЛЬ 300 г/кв.м	- 0.0032 м
Верхний слой кровельного ковра Техноэласт ГРИН	- 0.004 м
Нижний слой кровельного ковра Техноэласт ЭПП	- 0.004 м
Огрунтовка битумным праймером "ТехноНиколь"	- 0.001 м
Цементно-песчанная стяжка М150, армированная металлической сеткой 5 Вр 100х100	- 0.05 м
Слой из керамзита по уклону 0,02	- переменная (min 0.03 м)
Железобетонная плита	- 0.25 м

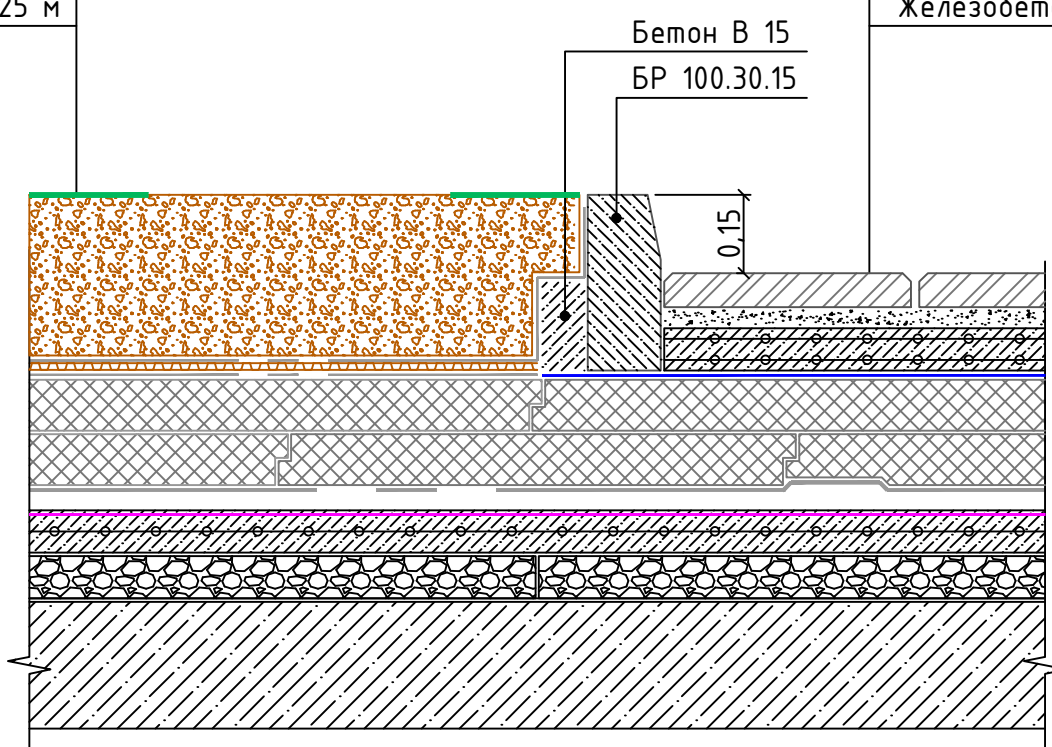
Резиновая плитка	- 0.04 м
Полуэтановый клей	
Бетон В15, армированный дорожной сеткой	- 0.10 м
Песчано-гравийная смесь по ГОСТ 25607-2009	- 0.22 м
Дренажная мембрана PLANTER geo	- 0.009 м
Геотекстиль излопробивной термо-обработанный ТехноНИКОЛЬ 150 г/кв.м	- 0.001 м
Утеплитель - экструзионный пенополистирол "ТехноНиколь XPS 30-250" ТУ 2244-047-17925162-2006	- 0.11 м
Геотекстиль излопробивной термо-обработанный ТехноНИКОЛЬ 300 г/кв.м	- 0.0032 м
Верхний слой кровельного ковра Техноэласт ГРИН	- 0.004 м
Нижний слой кровельного ковра Техноэласт ЭПП	- 0.004 м
Огрунтовка битумным праймером "ТехноНиколь"	- 0.001 м
Цементно-песчанная стяжка М150, армированная металлической сеткой 5 Вр 100х100	- 0.05 м
Слой из керамзита по уклону 0,02	- переменная (min 0.03 м)
Железобетонная плита	- 0.25 м

КОНСТРУКЦИЯ ПОКРЫТИЯ ТРОТУАРА ИЗ БРУСЧАТКИ, ОТМОСТКИ И РЕЗИНОВОЙ ПЛИТКИ ДЕТСКОЙ И ФИЗКУЛЬТУРНОЙ ПЛОЩАДОК ПО ЭКСПЛУАТИРУЕМОМУ СТИЛОБАТУ (ТИП Б1/Р1)

Брусчатка	- 0.10 м
Цементно-песчанная стяжка М 150	- 0.03 м
Бетон В15, армированный дорожной сеткой	- 0.10 м
Песчано-гравийная смесь по ГОСТ 25607-2009	- 0.13 м
Дренажная мембрана PLANTER geo	- 0.009 м
Геотекстиль излопробивной термо-обработанный ТехноНИКОЛЬ 150 г/кв.м	- 0.001 м
Утеплитель - экструзионный пенополистирол "ТехноНиколь XPS 30-250" ТУ 2244-047-17925162-2006	- 0.11 м
Геотекстиль излопробивной термо-обработанный ТехноНИКОЛЬ 300 г/кв.м	- 0.0032 м
Верхний слой кровельного ковра Техноэласт ГРИН	- 0.004 м
Нижний слой кровельного ковра Техноэласт ЭПП	- 0.004 м
Огрунтовка битумным праймером "ТехноНиколь"	- 0.001 м
Цементно-песчанная стяжка М150, армированная металлической сеткой 5 Вр 100х100	- 0.05 м
Слой из керамзита по уклону 0,02	- переменная (min 0.03 м)
Железобетонная плита	- 0.25 м

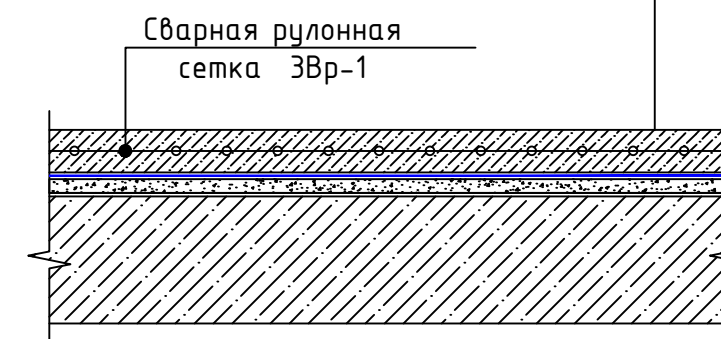
КОНСТРУКЦИЯ АСФАЛЬТОБЕТОННОГО ПРОЕЗДА (Тип А2)

Плотный а/бетон из теплой мелкозернистой щебеночной смеси типа А, II марки, ГОСТ 9128-2009	- 0.04 м
Крупнозернистый плотный асфальтобетон типа В марки III, ГОСТ 9128-2009	- 0.06 м
Песчано-щебеночная смесь, ГОСТ 25607-2009, укрепленная портландцементом М400 в количестве 2-4%	- 0.20 м
Песок среднезернистый, ГОСТ 8736-93*	- 0.20 м
Грунт, уплотненный до k=0.98	



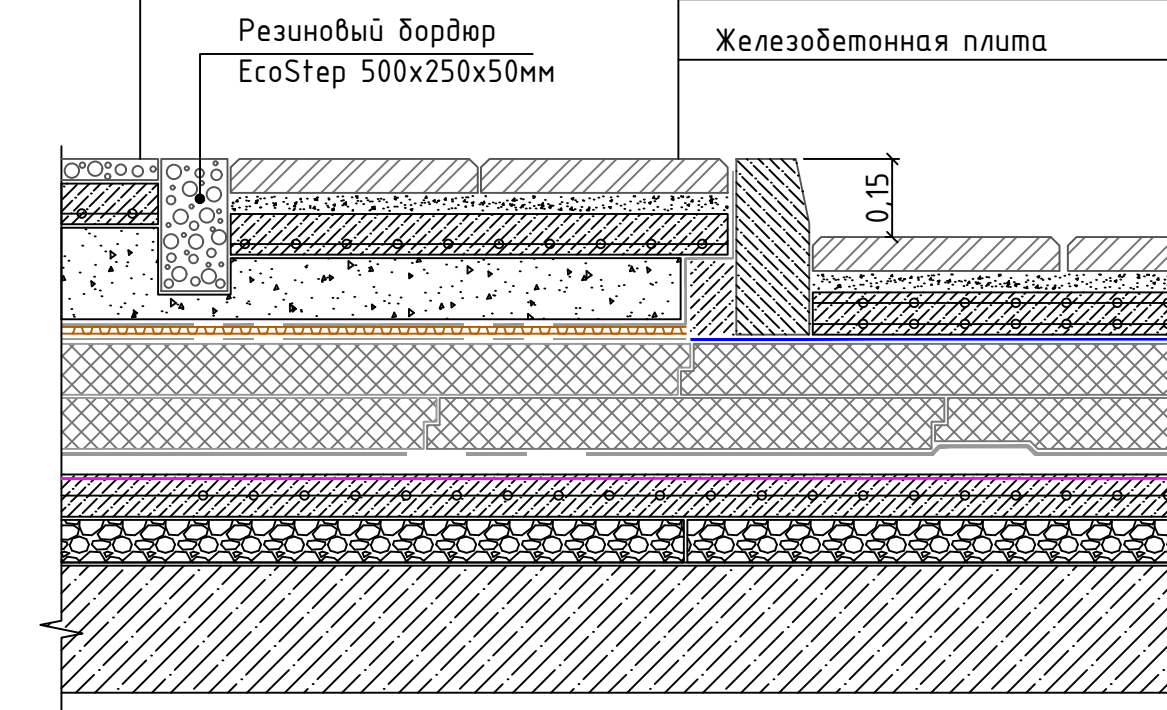
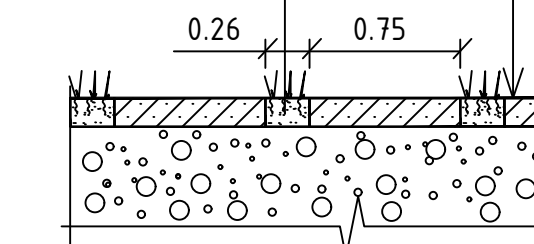
КОНСТРУКЦИЯ ПОКРЫТИЯ ПРОЕЗЖЕЙ ЧАСТИ ИЗ ЦЕМЕНТОБЕТОНА ПО РАМПЕ ЭКСПЛУАТИРУЕМОГО СТИЛОБАТА (Тип Ц1)

Цементобетонное покрытие (см. примечание 2)	
Техноэласт МОСТ Б	- 0.12 м
Праймер битумно-полимерный ТЕХНОНИКОЛЬ № 03 ТУ 5775-042-17925162-2006	- 0.005 м
Цементно-песчанная стяжка М 150	- 0.03 м
Железобетонная плита	- 0.25 м



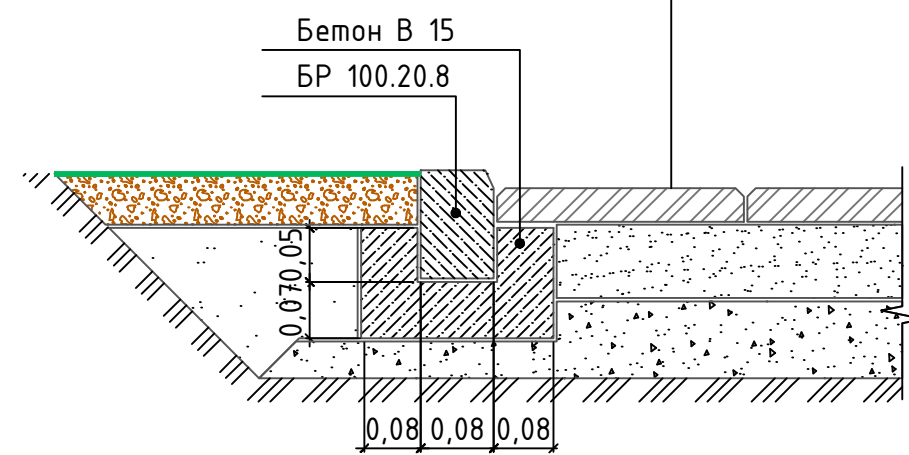
КОНСТРУКЦИЯ ПЛОЩАДКИ (Тип П1)

Сборные бет. плиты 7К8 по ГОСТ 17608-91	H=0.08м
Песчано-гравийная смесь по ГОСТ 25607-2009	H=0.20м
Верхний почвенный слой засеянный травосмесью	



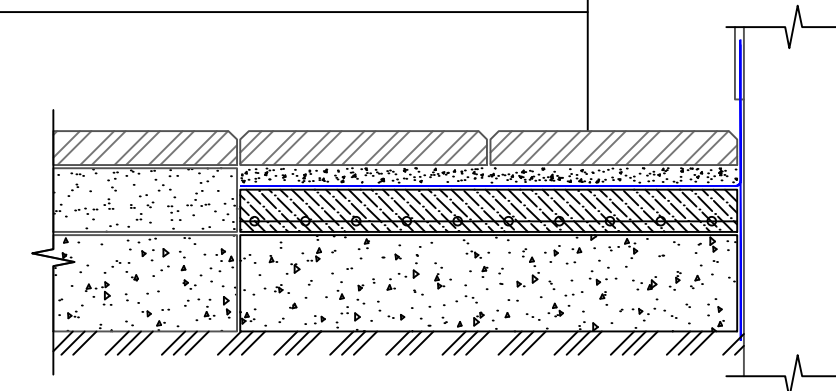
КОНСТРУКЦИЯ ТРОТУАРНОГО ПОКРЫТИЯ (Тип Б2)

Брусчатка по ГОСТ 17608-91	- 0.10 м
Песок по ГОСТ 8736-93	- 0.15 м
Песчано-гравийная смесь по ГОСТ 25607-2009	- 0.15 м
Грунт, уплотненный до k=0.98	



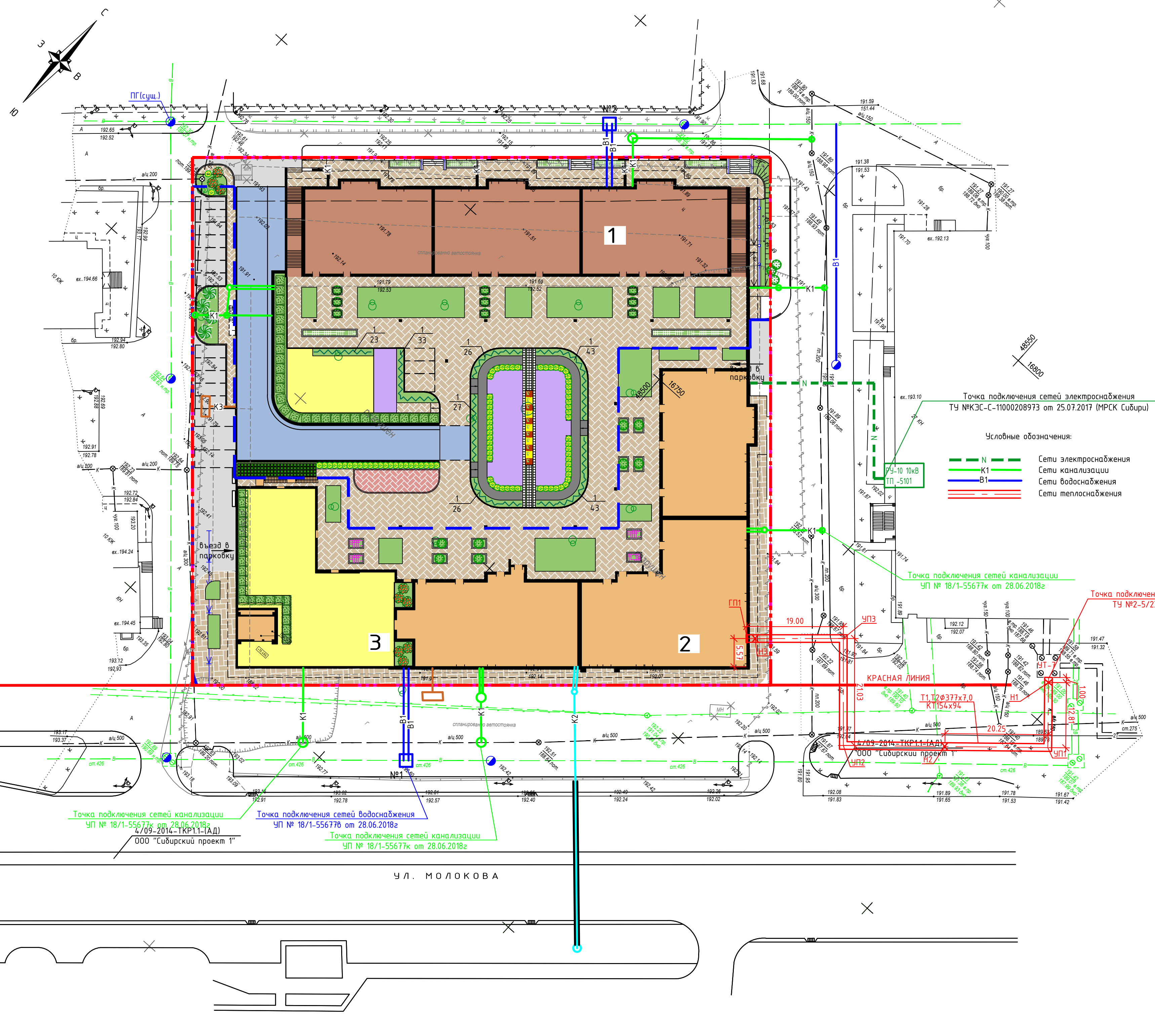
КОНСТРУКЦИЯ ОТМОСТКИ (Тип О2)

Брусчатка по ГОСТ 17608-91	- 0.10 м
Цементно-песчанная стяжка М 150	- 0.03 м
Горизонтальная гидроизоляция	
Бетон В15, армированный дорожной сеткой	- 0.12 м
Песчано-гравийная смесь по ГОСТ 25607-2009	- 0.15 м
Грунт, уплотненный до k=0.98	



1. Конструкция покрытия детской площадки из резиновой плитки по эксплуатируемому стилобату выполняется с резиновым бордюром EcoStep 500x250x50мм;
2. Шероховатость цементобетонного покрытия рампы выполнять согласно п. 14.3.6 СП 78.13330.201;
3. Смотреть совместно с листом 4;
4. Ширина швов между смежными плитами брусчатки составляет 5 мм. Швы заполняют цементно-песчаной смесью в соотношении 3 : 1.

180-ПР-ПЗУ					
Жилой комплекс со встроенно-пристроенными помещениями общественного назначения по ул. Молокова в г. Красноярске. II этап строительства.					
Изм.	Колуч	Лист	№взх	Подпись	Дата
Выполнил	Мирошченко				06.17
Проверил	Цымбал				06.17
Н.контр.	Коякин				06.17
				Стадия	Лист
				п	9
				Листов	
Конструкции дорожных одежд				MC ПРОЕКТ	



ЭКСПЛИКАЦИЯ ЗДАНИЙ И СООРУЖЕНИЙ

№ на плане	Наименование	Примечание
1	Жилой комплекс. Корпус Б (I этап)	проектир.
2	Жилой комплекс. Корпус А (II этап)	проектир.
3	Встроенно-пристроенные помещения общественного назначения	проектир.

ВЕДОМОСТЬ ЭЛЕМЕНТОВ ОЗЕЛЕНЕНИЯ

Поз.	Наименование породы или вида насаждения	Возраст, лет	Кол-во	Примечание
	Рулонный газон, м ²	-	2171.09	
	Цветник, м ²	-	88.0	из однолетников
1	Кизильник блестящий	-	221	Саженец. Траншея 0,5*0,5*(96.7)
	Дерен белый	5	54	Саженец. Траншея 0,5*0,5*(22.0)
	Пузыреплодник Аурея	5	5	
	Пузыреплодник Диабло	5	6	Саженец. Траншея 0,5*0,5*(109.3)
	Бирючина обыкновенная	5	20	Саженец. Яма 0,5*0,4
	Курильский чай	5	73	Саженец. Яма 0,5*0,4
	Калина обыкновенная	5	9	Саженец. Яма 0,5*0,4

Условные обозначения:

- — Граница благоустройства 1 этапа
- — Граница благоустройства 2 этапа;
- — Граница отвода территории;
- — Красная линия;
- — Озеленение;
- — Цветник;
- — Древесно-кустарниковая растительность;
- — Проектируемый жилой комплекс (I очередь)
- — Проектируемый жилой комплекс (II очередь)
- — Проезд с покрытием из асфальтобетона;
- — Проезд с покрытием из цементобетона;
- — Велосипедная дорожка детской площадки (покрытие резиновая плитка);
- — Детская и физкультурная площадка с покрытием из резиновой плитки;
- — Тропуар с покрытием из друсчатки;

СОГЛАСОВАНО
Инв.Н подл. Подпись и дата Взам. инв.Н

					180-ПР-ПЗУ			
					Жилой комплекс со встроенно-пристроенными помещениями общественного назначения по ул. Молокова в г. Красноярск. II этап строительства.			
Изм.	Колуч	Лист	№зак	Подпись	Дата	Стадия	Лист	Листов
Выполнил	Мирошниченко				06.17			
Проверил	Цымбал				06.17			
Н.контр.	Коянкин				06.17			
					Сводный план инженерных сетей и озеленения. М 1:500			
					MC ПРОЕКТ			