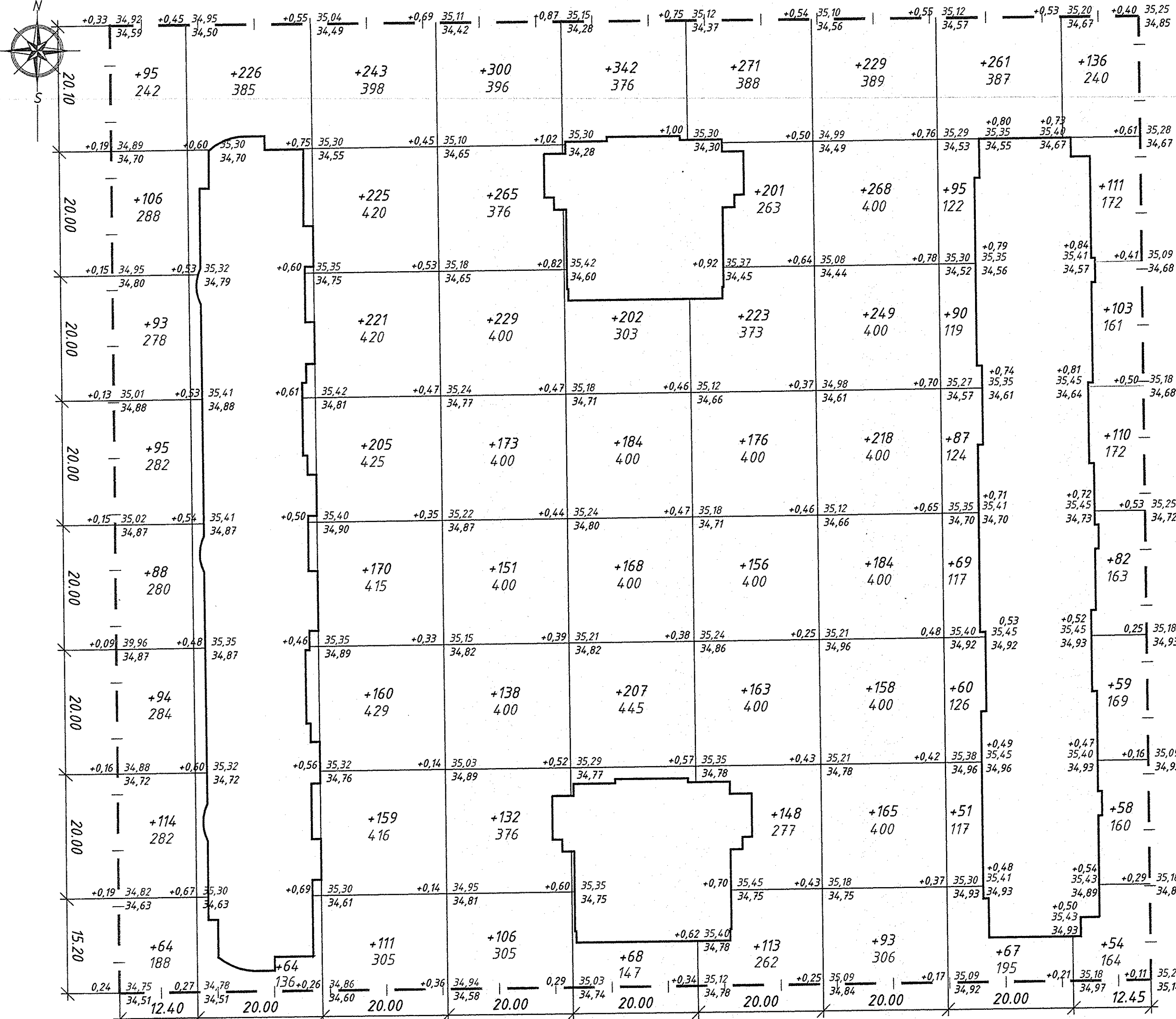


ПЛАН ЗЕМЛЯНЫХ МАСС. М 1:500



ВЕДОМОСТЬ ОБЪЕМОВ ЗЕМЛЯНЫХ МАСС

НАИМЕНОВАНИЕ РАБОТ И ОБЪЕМОВ ГРУНТА	КОЛИЧЕСТВО, м ³				ПРИМЕЧАНИЕ
	Территория в границах отвода		Территория вне границ отвода		
	Насыпь	Выемка	Насыпь	Выемка	
1. Грунт планировки территории	9 706	-			
2. Вытесненный грунт, в т.ч при устройстве:		6 196			
а) подземных частей зданий (сооружений)		см. КЖ			
б) покрытий проездов, тротуаров, площадок		(5 090)			
в) ж.д. путей		-			
г) подземных сетей		-			
д) водоотводных сооружений		-			
е) плодородной почвы на участках озеленения		(1 106)			
3. Срезка растительного грунта h=0.2м		5 103*			
4. Замена срезанной плодородной почвы на минер. грунт на участках насыпи, h=0.2м	3 106	-			
5. Грунт для устройства высоких полов зданий и обвалований сооружений	-	-			
6. Поправка на уплотнение 5%	641				
Всего грунта	13 453	6 196			
7. Избыток (недостаток) пригодного грунта		7 257			
8. Грунт непригодный для устройства насыпи оснований зданий (сооружений), подлежащий удалению с территории	-	-			
9. Плодородный грунт, всего, в т.ч.:		5 103*			
а) используемый для озеленения территории	3 106*				
б) избыток плодородного грунта	1 997*				
10. Итого перерабатываемого грунта	18 556	18 556			

УСЛОВНЫЕ ОБОЗНАЧЕНИЯ

- Граница отвода земельного участка
- Объем перерабатываемого грунта (м³)
- разность отметок, м
- красная (планировочная) отметка
- черная (натурная) отметка

НАСЫПЬ	ВСЕГО	749	290	1 494	1 494	1 171	1 451	1 564	780	713	ИТОГО	9 706
ВЫЕМКА	ВСЕГО	-	-	-	-	-	-	-	-	-	-	-

Инв.№ подл. Подпись и дата. Взам. инв.№

A01803-3.1.3.2.3.3.3.4-ПЗУ

Многоквартирные жилые дома со встроенными помещениями по ул. Кирилла Рассинского в г. Краснодаре. Литер 3.1 (1-й этап строительства), Литер 3.2 (2-й этап строительства), Литер 3.3 (3-й этап строительства), Литер 3.4 (4-й этап строительства)

ИЗМ.	КОЛ.УЧ	ЛИСТ	№ ДОК.	ПОДПИСЬ	ДАТА
Разработал	Никуллина	5	06.18	<i>[Signature]</i>	06.18
Гл. спец.	Никуллина	5	06.18	<i>[Signature]</i>	06.18
ГИП	Землянчухина	5	06.18	<i>[Signature]</i>	06.18
Норм. контр.	Никуллина	5	06.18	<i>[Signature]</i>	06.18

Схема планировочной организации земельного участка

План земляных масс. М 1:500

ООО "Архитектс" г. Краснодар