

## СОДЕРЖАНИЕ

Обозначение	Наименование	Стр.
506/17-3-ПЗУ.СГ	Подтверждение соответствия проектной документации нормативным требованиям	1
506/17-3-ПЗУ.СИ	Состав исполнителей	2
506/17-3-ПЗУ.СД	Содержание	3
506/17-3-ПЗУ.ПЗ	Пояснительная записка	4
	<b>Пояснительная записка</b>	
	1.Исходные данные для разработки раздела	4
	2.Характеристика земельного участка,	5
	предоставленного для размещения объекта капитального строительства	
	3. Обоснование границы санитарно-защитной зоны	6
	4.Обоснование планировочной организации земельного участка	6
	5.Технико-экономические показатели земельного участка, предоставленного для размещения объекта капитального строительства	7
	6.Обоснование решение по инженерной подготовке территории	8
	7.Решения по благоустройству	9
	8. Зонирование территории земельного участка	10
	9.Обоснование схем транспортных коммуникаций	10
	10.Характеристика и технические показатели транспортных коммуникаций	11
	11.Расчет количества автостоянок и площадок	11
	<b>Графические материалы</b>	
506/17-3-ПЗУ Лист 1	Общие данные	
506/17-3-ПЗУ Лист 2	Ведомость объемов работ	
506/17-3-ПЗУ Лист 3	Схема планировочной организации участка М1:500	
506/17-3-ПЗУ Лист 4	Разбивочный план М1:500	
506/17-3-ПЗУ Лист 5	План организации рельефа М1:500	
506/17-3-ПЗУ Лист 6	План земляных масс М1:500	
506/17-3-ПЗУ Лист 7	Сводный план инженерных коммуникаций М1:500	
506/17-3-ПЗУ Лист 8	Разбивочный план благоустройства М1:500	
506/17-3-ПЗУ Лист 9	План дорожных покрытий М1:500.	
506/17-3-ПЗУ Лист 10	Конструкции автодорог, тротуаров и площадок	
506/17-3-ПЗУ Лист 11	План озеленения. План расположения малых архитектурных форм М1:500	
506/17-3-ПЗУ Лист 12	План организации движения М1:500	

Взам. инв. №	
Подп. и дата	
Инв. № подл.	





- (слой 1а) насыпной грунт: суглинок коричневый полутвердый, с включениями гальки кремнистых пород, щебня, строительного мусора, с обломками кирпича и бетона, вперемешку со супесью пластичной бурой, с песком серым, глиной красной полутвердой, с прослоями глины, супеси. Средняя мощность слоя составляет 4.9 м;

- (слой 1) суглинок коричневый легкий, редкими прослоями до тяжелого, пылеватый, редкими прослоями песчанистый, полутвердый до тугопластичного, с прослоями песка и супеси. Средняя мощность слоя составляет 4.4 м;

- (слой 2) суглинок коричневый легкий пылеватый мягкопластичный до тугопластичного, с прослойками песка и супеси. Средняя мощность слоя составляет 6.2 м;

- (слой 3) супесь от коричневой до зеленовато-коричневой песчанистая пластичная с тонкими прослоями суглинка, с прослоями песка мелкого и пылеватого зеленовато-коричневого. Средняя мощность слоя составляет 3.7 м;

- (слой 4) суглинок красно-коричневый, красный легкий, редкими прослоями тяжелый, песчанистый твердый до полутвердого, с прослойками песчаника слабого зеленовато-коричневого, с прослоями песка и тонкими прослоями глины, сдюистый. Средняя мощность слоя составляет 7.3 м;

- (слой 5) глина красновато-коричневая, красная легкая пылеватая твердая, в кровле слоя до полутвердой, с включениями дресвы, щебня и гравия кремнистых и карбонатных пород, с алевритистыми включениями. Средняя мощность слоя составляет 3.8 м.

### 3.Обоснование границы санитарно-защитной зоны

Проектируемый жилой дом не относится к категории зданий и сооружений, являющихся источниками воздействия на среду обитания и здоровье человека (загрязнение атмосферного воздуха и неблагоприятное воздействие физических факторов). Профиль использования проектируемого сооружения не предполагает установления санитарно-защитной зоны от объекта.

### 4. Обоснование планировочной организации земельного участка.

Основные планировочные решения, показанные на чертеже генплана, выполнены с учетом градостроительных, противопожарных, санитарных, экологических требований и норм проектирования, а также с учетом рационального использования земель, природных особенностей района.

Взам. инв. №	
Подп. и дата	
Инв. № подл.	

						<b>506/17-3-ПЗУ.ПЗ</b>		Лист
Изм.	Кол.уч.	Лист	№док.	Подпись	Дата			

Участок проектируемого строительства жилого дома расположен вдоль ул. Молодежная на отрезке от пр. Рупасова до пр. Калашникова в г. Ижевске.

С западной стороны (в 150 м от участка строительства) располагается Ледовый дворец «Молодежный», Зал единоборств (в 90 м от участка строительства). С юго-западной стороны (в 250 м от участка строительства), через пр. Калашникова, располагается Лицей №41. С южной стороны (в 250 м от участка строительства), через пр. Калашникова, находится существующая застройка - 9-этажные жилые дома. С восточной стороны (в 17 м от участка строительства) проходит ул. Молодежная. С северной стороны (в 25 м от существующей застройки) находится небольшая лесопосадка.

На отведенном земельном участке предполагается строительство нескольких жилых домов.

Данным проектом предусматривается строительство 17-этажного жилого дома с размерами в осях: 1б – 12б – 42.30 м., А1-В1 – 12.15м., Г1-Е1 – 11.85м.

На первом этаже жилого дома запроектированы офисные помещения и жилые квартиры, которые отделены друг от друга местами общего пользования (коридорами и лестничными клетками).

Въезд на территорию объекта строительства предусмотрен с южной стороны – по пр. Калашникова, с северо-восточной стороны – ул. Молодежная.

Для эксплуатации и противопожарного обслуживания зданий запроектированы дороги с асфальтобетонным покрытием шириной 6.0м.(с учетом укрепленных газонов и тротуаров по брусчатке). Проезжая часть запроектирована достаточной прочности для движения по ним пожарных машин.

Проезды имеют асфальтобетонное покрытие, тротуары – покрытие из брусчатки «Кирпич». Ширина тротуаров запроектирована с учетом передвижения маломобильных групп населения. Для спуска/подъема с тротуара на проезд предусмотрено понижение бортового камня.

### **5. Технико-экономические показатели земельного участка, предоставленного для размещения объекта капитального строительства.**

Площадь отведенного участка с кадастровым №18:26:030051:24 составляет 12 000 м<sup>2</sup>

Процент застройки в границах земельного участка, с учетом 1 и 2 очереди строительства(см. 506/17-1-ПЗУ, 506/17-2-ПЗУ) и надземной части 3 очереди строительства– 26,2983%

Взам. инв. №	
Подп. и дата	
Инв. № подл.	

						<b>506/17-3-ПЗУ.ПЗ</b>	Лист
Изм.	Кол.уч.	Лист	№док.	Подпись	Дата		

### 3 очередь строительства

№№ п./п.	Наименование	Ед. изм.	В границе	
			В границах отвода	За границей отвода
1	Площадь благоустройства	м <sup>2</sup>	3 407.25	-
2	Площадь застройки, в т.ч.:	м <sup>2</sup>	1086.87	-
	Надземная часть	м <sup>2</sup>	1076.25	-
	Подземная часть (паркинг)	м <sup>2</sup>	881.55	-
3	Площадь а/б проездов	м <sup>2</sup>	456	-
4	Площадь тротуаров по брусчатке	м <sup>2</sup>	642	-
5	Площадь тротуарной плитки 50x50	м <sup>2</sup>	48	-
6	Площадь отмостки	м <sup>2</sup>	34	-
7	Площадь резинового покрытия	м <sup>2</sup>	542	-
8	Площадь озеленения, в том числе:	м <sup>2</sup>	609	-
	-газон	м <sup>2</sup>	397	-
	-укрепленный газон	м <sup>2</sup>	238	-
9	Бортовой камень 100x30x15	п.м.	90	-
10	Бортовой камень 100x20x8	п.м.	165	-

### 6. Обоснование решений по инженерной подготовке территории.

Для освоения площадки строительства необходимо выполнить инженерную подготовку территории, которая включает в себя вертикальную планировку, мероприятия по предотвращению подтопления подземными водами.

Вертикальная планировка выполнена в соответствии с инженерными требованиями, требованиями благоустройства и заданием на проектирование.

Уклоны поверхности площадки запроектированы 17-42 ‰.

План организации рельефа выполнен с учетом естественного рельефа и соблюдения допустимых уклонов для движения транспорта, пешеходов и маломобильных групп населения.

Посадка жилого дома выполнена с учетом перепада отметок по рельефу. Отметка уровня 0.000 для 3 очереди строительства соответствует абсолютной отметке – 154.30м.

Сбор поверхностных вод осуществляется за счет создания соответствующих продольных и поперечных уклонов по проездам, газонам, лоткам с дальнейшим выпуском на существующие проезды, в пониженные места рельефа и ливневую ка-

Взам. инв. №	
Подп. и дата	
Инв. № подл.	

**506/17-3-ПЗУ.ПЗ**

Лист

нализацию. Согласно вертикальной планировке территория проектируемого жилого дома выполнена в выемке.

Подсчет объемов земляных масс производился по квадратам. Объем грунта насыпи составил 3647 м<sup>3</sup>, выемки - 3294 м<sup>3</sup>.

### 7. Решения по благоустройству.

Все вновь проектируемые дорожные покрытия предусматриваются с капитальным монолитным покрытием из асфальтобетона с бортовым камнем, выдерживающим нагрузку от пожарной техники и грузовых автомобилей. Газонное покрытие в местах для проезда пожарной техники укреплено газонной решеткой.

На территории автомобильные дороги запроектированы шириной 6м с покрытием из а/бетона (Тип 1) следующей конструкции:

м/зернистый а/бетон	0.04 м
к/зернистый а/бетон	0.06 м
Щебень	0.20 м
Песок	0.20 м

Проезжая часть отделяется от газонов бортовым камнем БР 100.30.15.

Тротуары запроектированы (Тип 2) следующей конструкции:

Брусчатка «Кирпич»	0.06 м
ЦПС	0.15 м
ПГС	0.12 м

Бортовой камень принят марки БР 100.20.8.

План озеленения выполнен на основе схемы планировочной организации земельного участка, расположение от элементов озеленения до зданий и сооружений соответствует СП 42.13330.2011 "Градостроительство. Планировка и застройка городских и сельских поселений."

Общая площадь озеленения в границах благоустройства 609м<sup>2</sup> (площадь газона – 397м<sup>2</sup>, площадь укрепленного газона – 238м<sup>2</sup>). Общее количество кустарников (спирея калинолистная), указанных в проекте озеленения - 22шт.

Территория, свободная от застройки и инженерных коммуникаций озеленяется путем посева трав.

Ассортимент растений подобран с учетом санитарно-гигиенических и декоративных качеств пород, а также их устойчивости к антропогенным нагрузкам.

Взам. инв. №	
Подп. и дата	
Инв. № подл.	

						506/17-3-ПЗУ.ПЗ	Лист
Изм.	Кол.уч.	Лист	№док.	Подпись	Дата		





## 10. Характеристика и технические показатели транспортных коммуникаций

Улично-дорожная сеть является частью городских путей сообщения, обеспечивающих необходимые грузовые и пассажирские связи между отдельными функциональными зонами города и внутри отдельных зон и других городских территорий.

Конструктивным элементом сопряжения проезжих частей с газонами является бордюрный (бортовой) камень.

Сеть автомобильных дорог и тротуаров запроектирована с учетом внешних и внутренних связей с городскими улицами, а также для противопожарного обслуживания зданий и сооружений.

В конструкциях дорожных одежд, предусмотрены следующие функциональные слои: основание (уплотненный грунт), подстилающие слои (щебень, песок) и покрытие (а/бетон).

Состав различных покрытий эксплуатируемой кровли уточнять в разделе АС.

## 11. Расчет количества автостоянок и площадок.

Расчет необходимых площадок обслуживания для эксплуатации проектируемого жилых домов согласно Постановлению Правительства УР от 16.07.2012 № 318 «Об утверждении Нормативов градостроительного проектирования по Удмуртской Республике».

Расчет количества жителей – 30 м.кв. жилой площади на 1 человека.

### Проектируемый жилой дом (3 очередь строительства)

17 эт., 315 жит., 200 квартир

№№ п/п	Наименование	Расчет	По расче-ту	По проек-ту
Площадки для игр детей				
1	для ж/д	Согласно табл.3 постановления правительства УР от 16.07.2012 № 318 $S_{дп}=315*0.7=220.5 \text{ м}^2$	220.5 м <sup>2</sup>	222.7 м <sup>2</sup>
2	Площадки для занятий физкультурой			

**506/17-3-ПЗУ.ПЗ**

Лист

	для ж/д	Согласно табл.3 постановления правительства УР от 16.07.2012 № 318 $S_{фп}=315*2=630 \text{ м}^2$	$315* \text{ м}^2$	$330.3 \text{ м}^2$
*с учетом расположения в радиусе 500м спортивного ядра микрорайона стадион лица №41, допускается уменьшение площади спортивной площадки на 50%				
<b>Площадки для отдыха взрослого населения</b>				
3	для ж/д	Согласно табл.3 постановления правительства УР от 16.07.2012 № 318 $S_{по}=315*0.1=31.5 \text{ м}^2$	$31.5 \text{ м}^2$	$39.1 \text{ м}^2$
<b>Хозяйственная площадка – представлена площадкой для сушки белья</b>				
4	для ж/д	Согласно табл.3 постановления правительства УР от 16.07.2012 № 318 $S_{фп}=315*0.3=94.5 \text{ м}^2$	$47.25^{**} \text{ м}^2$	$47.8 \text{ м}^2$
**Допускается уменьшать удельные размеры площадок, но не более чем на 50% - при застройке жилыми зданиями 9 этажей и выше.				
<b>Озеленение в границах участка</b>				
5	для ж/д	Согласно табл.3 постановления правительства УР от 16.07.2012 № 318 $S_{оз}=315*2.5=787.5 \text{ м}^2$	$551.25^{***} \text{ м}^2$	$609 \text{ м}^2$
***Допускается уменьшать удельные размеры озеленения, но не более чем на 30% - если в радиусе 500м есть объекты (парки, бульвары, скверы, леса)				

### Расчет количества автостоянок для постоянного и временного хранения

Расчет необходимых площадок обслуживания для эксплуатации проектируемых жилых домов, согласно Постановлению Правительства УР от 16.07.2012 № 318 «Об утверждении Нормативов градостроительного проектирования по Удмуртской Республике».

Согласно СП 113.13330.2012 «Стоянки автомобилей», габариты машино-места следует принимать (с учетом минимально допустимых зазоров безопасности) - 5,3х2,5 м, а для инвалидов, пользующихся креслами-колясками, - 6,0х3,6 м.

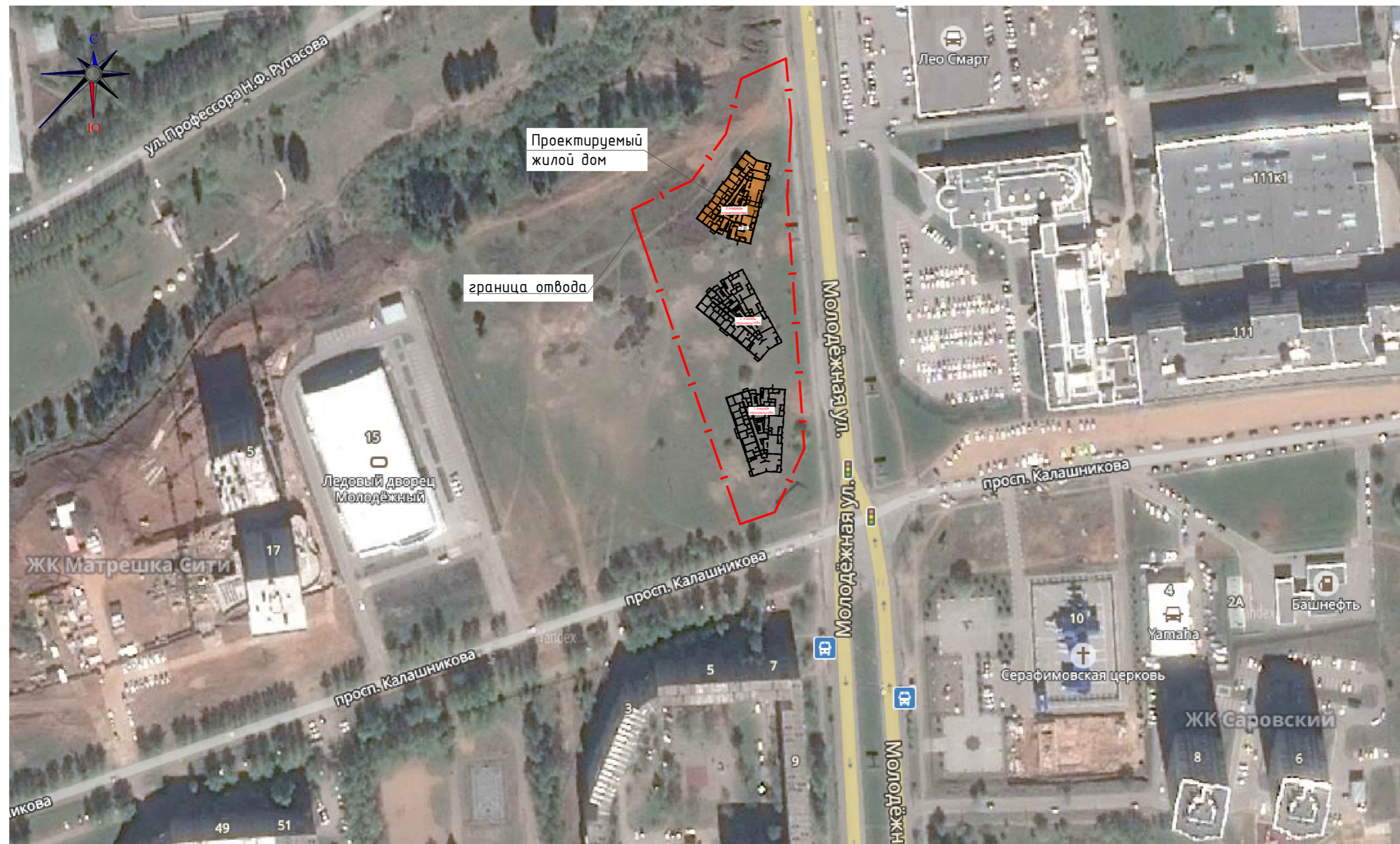
Взам. инв. №	
Подп. и дата	
Инв. № подл.	

<b>506/17-3-ПЗУ.ПЗ</b>						Лист
Изм.	Кол.уч.	Лист	№док.	Подпись	Дата	





Ситуационный план М 1:2000



Общие указания

1. При разработке данной рабочей документации были использованы:
  - а) № СРОСИ-И-02907.1-12082016 от 12 августа 2016г. выдано СИИ "Стандарт-Изыскания" (СРО);
  - б) топографо-геодезические изыскания, выполненные ООО «Союз инженеров и изыскателей» в ноябре 2016г.;
  - в) Градостроительный план земельного участка №18:26:030051:24 ;
  - г) Нормативы градостроительного проектирования по Удмуртской Республике (утв. постановлением Правительства УР от 16 июля 2012г №318);
  - д) СП 42.13330.2011 "Градостроительство. Планировка и застройка городских и сельских поселений".
2. Строительно-монтажные работы должны выполняться в строгом соответствии с правилами пожарной безопасности в Российской Федерации, утвержденными Главным Государственным инспектором РФ по пожарному надзору в 2003 году (ППБ 01-03) и указаниями главы СНиП 12-04-2002 "Техника безопасности в строительстве".
3. Земляные работы выполнять на основании СП 45.1330.2012 "Земляные сооружения, основания и фундаменты".  
 Для выполнения насыпей и обратных засыпок использовать грунт согласно п. 7.2 и прил. М, коэффициент уплотнения 0.92, толщина слоя не более 300мм.
4. На основании СНиП 11-01-95 и РД-11-02-2006 необходимо освидетельствование следующих видов скрытых работ:
  - устройство естественных оснований под земляные сооружения, фундаменты, трубопроводы в котлованах, траншеях или на поверхности земли;
  - обратные засыпки выемок в местах пересечения с дорогами, тротуарами и иными территориями с дорожными покрытиями;
  - разбивка осей зданий и сооружений на стройплощадке;
  - подготовка оснований под насыпями дорог и проездов;
  - подготовка земляного полотна для устройства покрытий;
  - уплотнение грунтов под дорогами, дорожками и площадками;
  - устройство и уплотнение каждого слоя покрытия подъездных дорог, дорожек и площадок;
  - подготовка ям для посадки деревьев и кустарников;
  - толщина и качество растительного грунта в газонах и внесение удобрений.
5. Перед началом производства земляных работ необходимо вызвать представителей всех организаций, ведущих подземными коммуникациями для уточнения расположения сетей.
6. В период строительства выполнить исследования почв согласно требований п.4.7 СанПиН 2.1.7.1287-03.

Ведомость рабочих чертежей основного комплекта

Лист	Наименование	Примечание
1	Общие данные	
2	Ведомость объемов работ	
3	Схема планировочной организации земельного участка	
4	Разбивочный план осей	
5	План организации рельефа	
6	План земляных масс	
7	Сводный план инженерных коммуникаций	
8	Разбивочный план благоустройства	
9	План дорожных покрытий	
10	Конструкции проездов, тротуаров и площадок	
11	План озеленения	
	План расположения малых архитектурных форм	
12	План организации движения	

Ведомость ссылочных и прилагаемых документов

Обозначение	Наименование	Примечание
Ссылочные документы		
ГОСТ 9128-2013	Смеси асфальтобетонные, полимерасфальтобетонные, асфальтобетон, полимерасфальтобетон для автомобильных дорог и аэродромов. Технические условия	
ГОСТ 8267-93*	Щебень и гравий из плотных горных пород для строительных работ	
ГОСТ 8736-2014	Песок для строительных работ. Технические условия	
ГОСТ 6665-91	Камни бетонные и железобетонные дортовые. Технические условия	
ГОСТ 26633-2015	Бетоны тяжелые и мелкозернистые. Технические условия	

Инв. № подл. Подпись и Дата. Взам. инв. № 506/17-3-ПЗУ

506/17-3-ПЗУ					
Многоэтажный жилой комплекс, расположенный в квартале, ограниченном улицами Молодежная, 40 лет Победы, пр. Калашникова, Пр. Рупасова, вдоль ул. Молодежной в г.Ижевске. 3 очередь строительства, дом №3.					
Изм	Колуч	Лист	№док	Подпись	Дата
ГИП	Тухлин				
Разработал		Бочкарева			
Проверил		Тухлин			
Н.контр.		Векшина			
План земельного участка				Стадия	Лист
				П	1
Общие данные				ООО ПСК "ЛуК"	

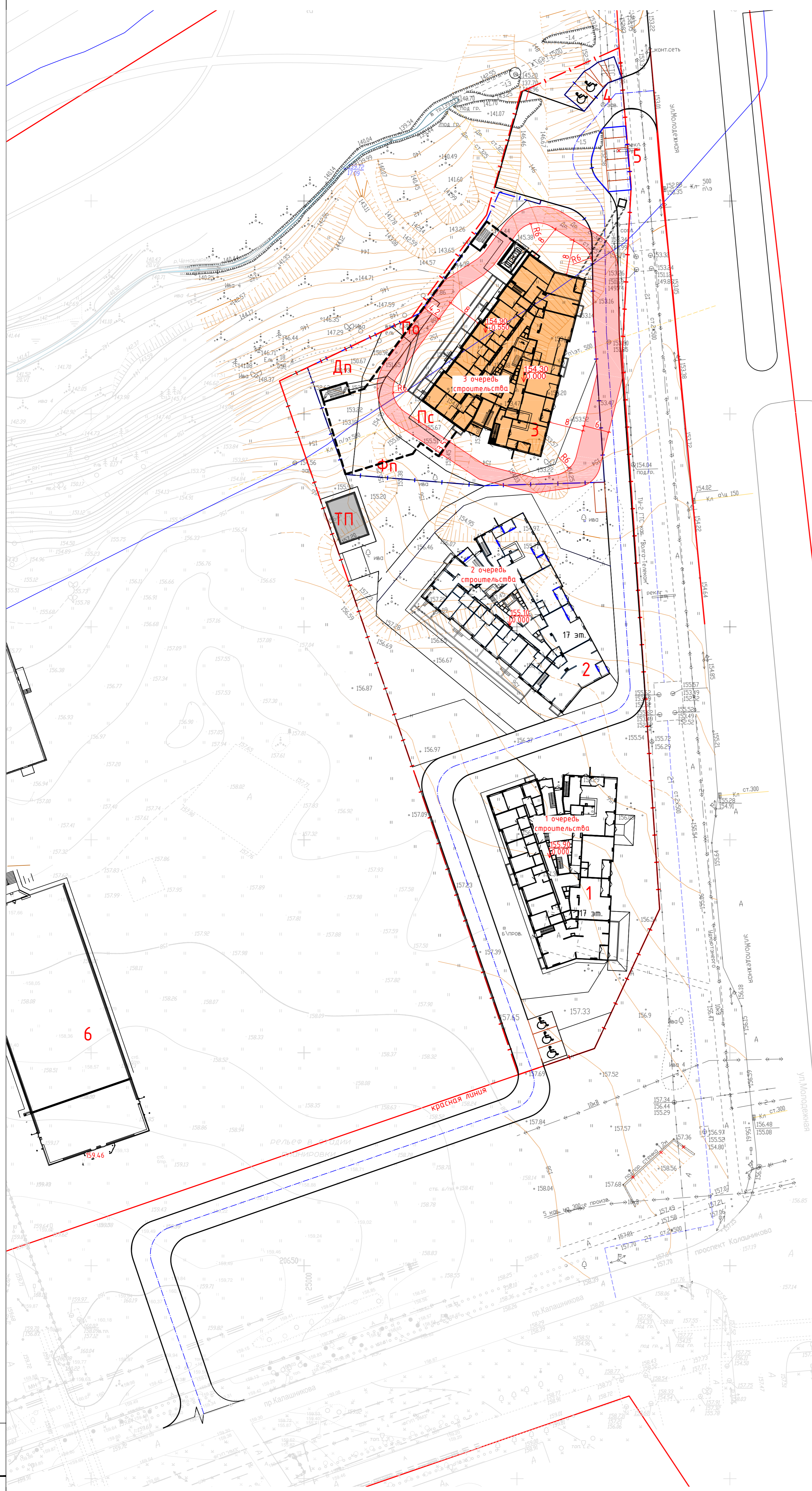
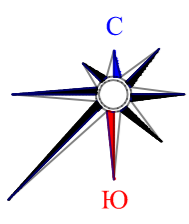
## Ведомость объемов работ

Номер п/п	Наименование	Количество	Примечание
Земляные работы			
1	Насыпь/выемка ( см.лист б)		
2	Планировка насыпи	3647м <sup>3</sup>	
3	Планировка выемки	3294м <sup>3</sup>	
Конструкции автодорог			
1	Устройство автодорог тип 1: м/з а/д -0.04м; к/з а/д-0.06м; щебень-0.20м; песок-0.20м.	456м <sup>2</sup>	
2	Бортовой камень БР 100.30.15	90пм	
Благоустройство и озеленение			
1	Устройство тротуаров тип 2: брусчатка -0.06м; ЦПС-0.15м; ПГС-0.12м.	642м <sup>2</sup>	
2	Бортовой камень БР 100.20.8	165пм	
3	Устройство тротуарной плитки 50x50: плитка-0.06м; сухая цементно-песчаная смесь-0.06; ПГС-0.12м.	48м <sup>2</sup>	
4	Устройство отмостки	34м <sup>2</sup>	
5	Устройство резинового покрытия	542м <sup>2</sup>	
6	Устройство газона с добавлением растительного грунта h=0.15м	397м <sup>2</sup>	
7	Укрепленный газон	238м <sup>2</sup>	
8	Количество проектируемых кустарников в яму	22 шт	
9	Установка дорожного знака 6.4	4шт	
10	Установка дорожного знака 8.17	2шт	
11	Устройство дорожной разметки 1.1	80пм	
12	Устройство дорожной разметки 1.24.3	2шт	
13	Качалка-балансир в соотв. 000 "КСИЛ" арт.4102	2шт	
14	Карусель в соотв. 000 "КСИЛ" арт.4192	1шт	

15	Качели на металлических стойках (средние) в соотв. 000 "КСИЛ" арт.4153	1шт	
16	Песочница в соотв. 000 "КСИЛ" арт.4242	1шт	
17	Домик-беседка в соотв. 000 "КСИЛ" арт.4306	1шт	
18	Горка в соотв. 000 "КСИЛ" арт.4203	1шт	
19	Скамья в соотв. 000 "КСИЛ" арт.2202	1шт	
20	Урна в соотв. 000 "КСИЛ" арт.1311	9шт	
21	Брусья параллельные в соотв. 000 "КСИЛ" арт.6720	2шт	
22	Лиана большая "фигурная" в соотв. 000 "КСИЛ" арт.6727	2шт	
23	Турник в соотв. 000 "КСИЛ" арт.6734	2шт	
24	МФ 6.01 - Стойка для сушки "Атрикс"	2шт	
25	Ограждение, Betafence Nylofor 3D, h=2.03м RAL 6005	50п.м.	
26	Сетка Пирамида в соотв. 000 "КСИЛ" арт.7001	1шт	

Инв. № подл. 506/17-3-ПЗУ  
Дата Взам. инв. №

Изм	Колуч	Лист	Ндок	Подпись	Дата					
						506/17-3-ПЗУ				
						Многоэтажный жилой комплекс, расположенный в квартале, ограниченном улицами Молодежная, 40 лет Победы, пр. Калашникова, Пр. Рупасова, вдоль ул. Молодежной в г.Ижевске. 3 очередь строительства, дом №3.				
						План земельного участка		Стадия	Лист	Листов
						ГИП Тухлин		П	2	
						Разработал Бочкарева		Ведомость объемов работ 000 ПСК "ЛуК"		
						Проверил Тухлин				
						Н.контр. Векшина				



### Экспликация зданий и сооружений

Номер на плане	Наименование	Примечание
1	17-этажный жилой дом №1 (1 очередь стр-ва)	См. 506-17-1-ПЗУ
2	17-этажный жилой дом №2 (2 очередь стр-ва)	См. 506-17-2-ПЗУ
3	17-этажный жилой дом №3 (3 очередь стр-ва)	Проектируем.
4	гостевая автостоянка: 3 м/места для офисных помещений (в т.ч. 1 м/место для МГН), 1 м/место для жилого дома №3 (для МГН)	Проектируем.
5	гостевая автостоянка на 6 м/мест, из них 2 м/места для офисных помещений, 4 м/места для жилого дома №3	Проектируем.
6	Зал единоборств	Существующ.
ТП	Трансформаторная подстанция	Ранее запроектир.
Фп	Физкультурная площадка	Проектируем.
Дп	Детская площадка	Проектируем.
По	Площадка для отдыха взрослого населения	Проектируем.
Пс	Площадка для сушки белья	Проектируем.

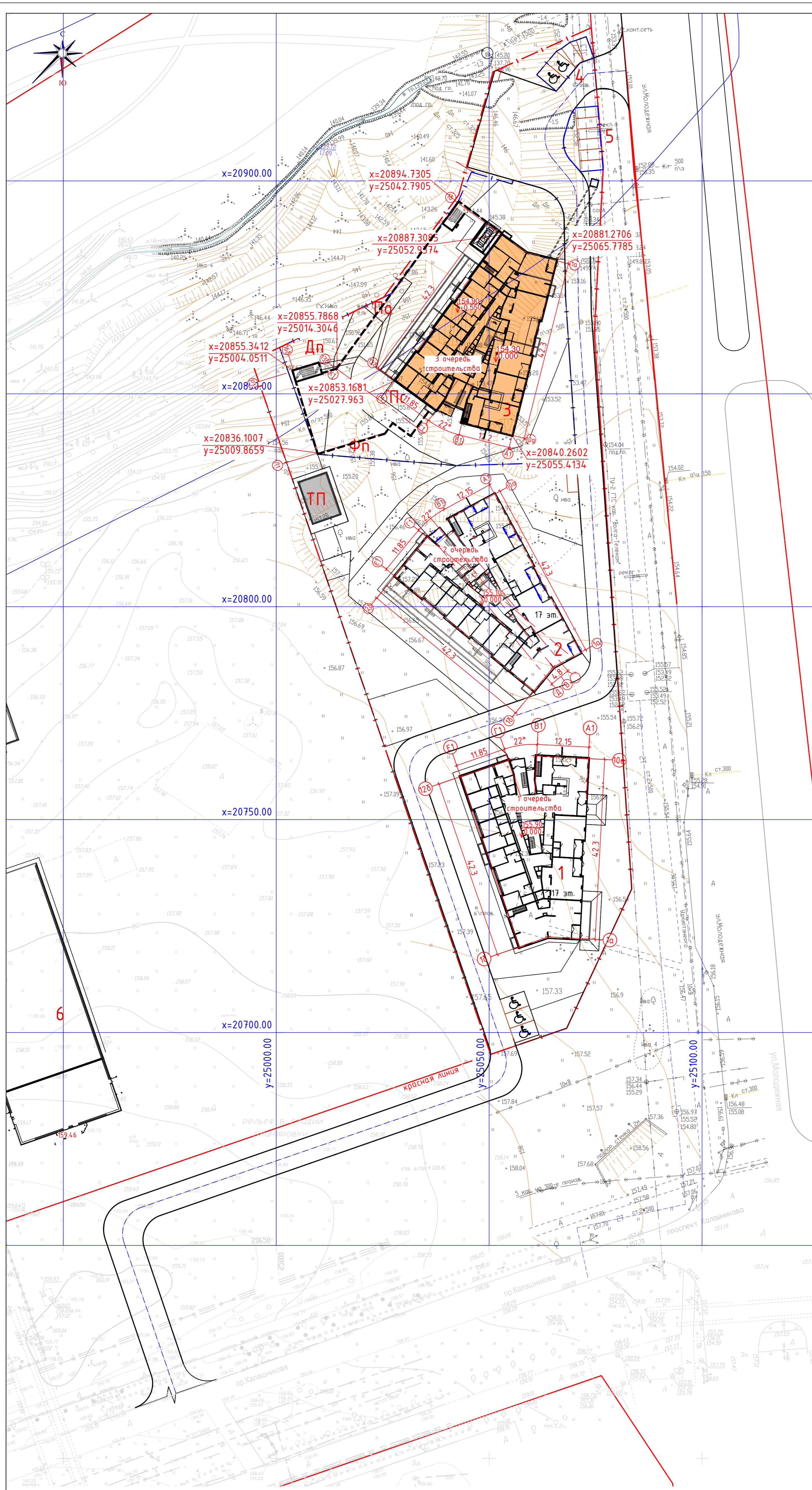
1. Расположение и количество контейнеров ТБО см. раздел АР

### Условные обозначения

- - - - - Граница отвода
- - - - - Граница благоустройства
- Стояночное место для маломобильных групп населения
- - - - - Осевая линия дорог
- Проезд пожарной техники
- - - - - Подпорная стенка
- Граница подземного паркинга

Инв. № подл. Подпись и Дата Взам. инв. №  
506/17-3-ПЗУ

					506/17-3-ПЗУ			
					Многоэтажный жилой комплекс, расположенный в квартале, ограниченной улицами Молодежная, 40 лет Победы, пр. Калашникова, пр. Рупасова, вдоль ул. Молодежной в г. Живехе.			
					3 очередь строительства, дом №3.			
Изм	Колуч	Лист	№док	Подпись	Дата	Стация	Лист	Листов
						П	3	
ГИП	Тухлин					План земельного участка		
Разработал	Бочкарева					Схема планировочной организации земельного участка. М 1:500		
Проверил	Тухлин					ООО ПСК "Лук"		
И.контр.	Векшина					Формат А1		



Экспликация зданий и сооружений

Номер на плане	Наименование	Примечание
1	17-этажный жилой дом №1 (1 очередь стр-ва)	См. 506-17-1-ПЗУ
2	17-этажный жилой дом №2 (2 очередь стр-ва)	См. 506-17-2-ПЗУ
3	17-этажный жилой дом №3 (3 очередь стр-ва)	Проектируем.
4	офисная абстojанка: 3 м/места для офисных помещений (6 м.ч.1 м/место для МГН), 1 м/место для жилого дома №3 (для МГН)	Проектируем.
5	Гостевая абстojанка на 6 м/мест, из них 2 м/места для офисных помещений, 4 м/места для жилого дома №3	Проектируем.
6	Зал единоборств	Существующ.
ТП	Трансформаторная подстанция	Ранее запроект.
ФП	Физкультурная площадка	Проектируем.
Дп	Детская площадка	Проектируем.
По	Площадка для отдыха взрослого населения	Проектируем.
Пс	Площадка для сушки белья	Проектируем.

1. Расположение и количество контейнеров ТБО см. раздел АР

Условные обозначения

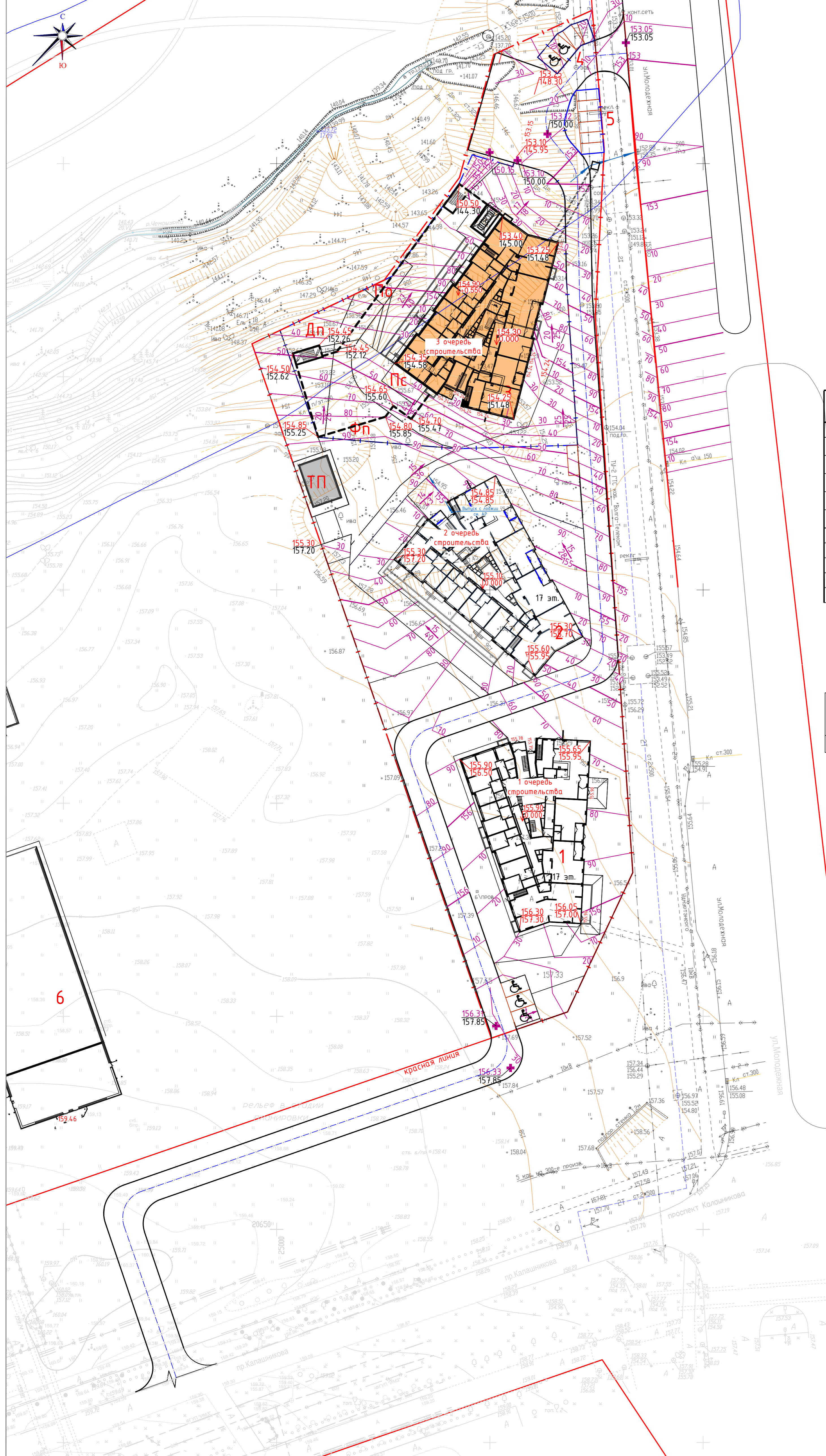
- - - - - Граница отвода
- - - - - Граница благоустройства
- Стояночное место для маломобильных групп населения
- - - - - Осевая линия дорог
- - - - - Подпорная стенка
- - - - - Граница подземного паркинга

Инд. N подл. Подпись и Дата Взам. инв. N  
506/17-3-ПЗУ

- Общие указания смотри лист 1;
- Разбивка осей проектируемого здания выполнена в геодезических координатах;
- Размеры даны в метрах.

506/17-3-ПЗУ				
Многоэтажный жилой комплекс, расположенный в квартале, ограниченной улицами Молодежная, 40 лет Победы, пр. Калашникова, Пр. Рипасова, вблизи ул. Молодежной в г.Ижевске. 3 очередь строительства, дом №3.				
Изм	Колуч	Лист	№док	Подпись Дата
ГИП	Тухлин			
Разработал	Бачкарева			
Проверил	Тухлин			
И.контр.	Векшина			
План земельного участка			Стадия	Лист
Разбивочный план осей.			П	4
М 1:500			ООО ПСК "Лик"	
Формат А1				





Экспликация зданий и сооружений

Номер на плане	Наименование	Примечание
1	17-этажный жилой дом №1 (1 очередь стр-ва)	См. 506-17-1-ПЗУ
2	17-этажный жилой дом №2 (2 очередь стр-ва)	См. 506-17-2-ПЗУ
3	17-этажный жилой дом №3 (3 очередь стр-ва)	Проектируем.
4	гостевая автостоянка: 3 м/места для офисных помещений в т.ч. 1 м/место для МГН, 1 м/место для жилого дома №3 (для МГН)	Проектируем.
5	гостевая автостоянка на 6 м/мест, из них 2 м/места для офисных помещений, 4 м/места для жилого дома №3	Проектируем.
6	Зал единоборств	Существующ.
ТП	Трансформаторная подстанция	Ранее запроектир.
Фп	Физкультурная площадка	Проектируем.
Дп	Детская площадка	Проектируем.
По	Площадка для отдыха взрослого населения	Проектируем.
Пс	Площадка для сушки белья	Проектируем.

1. Расположение и количество контейнеров ТБО см. раздел АР

Ведомость водоотводных сооружений

Вид сооружения	Координата или номер сооружения	Координата (пикетаж)		Длина, м/шт	Тип укрепления или конструкция	Примечание
		Начала	Конца			
Л1	ЛВ 10.14, 5.8 пластиковый			10,0/8		Standartpark

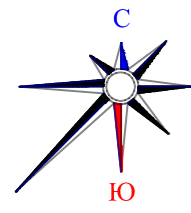
Условные обозначения

- - - - - Граница отвода
- - - - - Граница благоустройства
- Стояночное место для маломобильных групп населения
- - - - - Осева линия дорог
- - - - - Подпорная стенка
- - - - - Граница подземного паркинга

- Общие указания смотри лист 1;
- Разбивка осей проектируемого здания выполнена в геодезических координатах;
- Размеры даны в метрах.

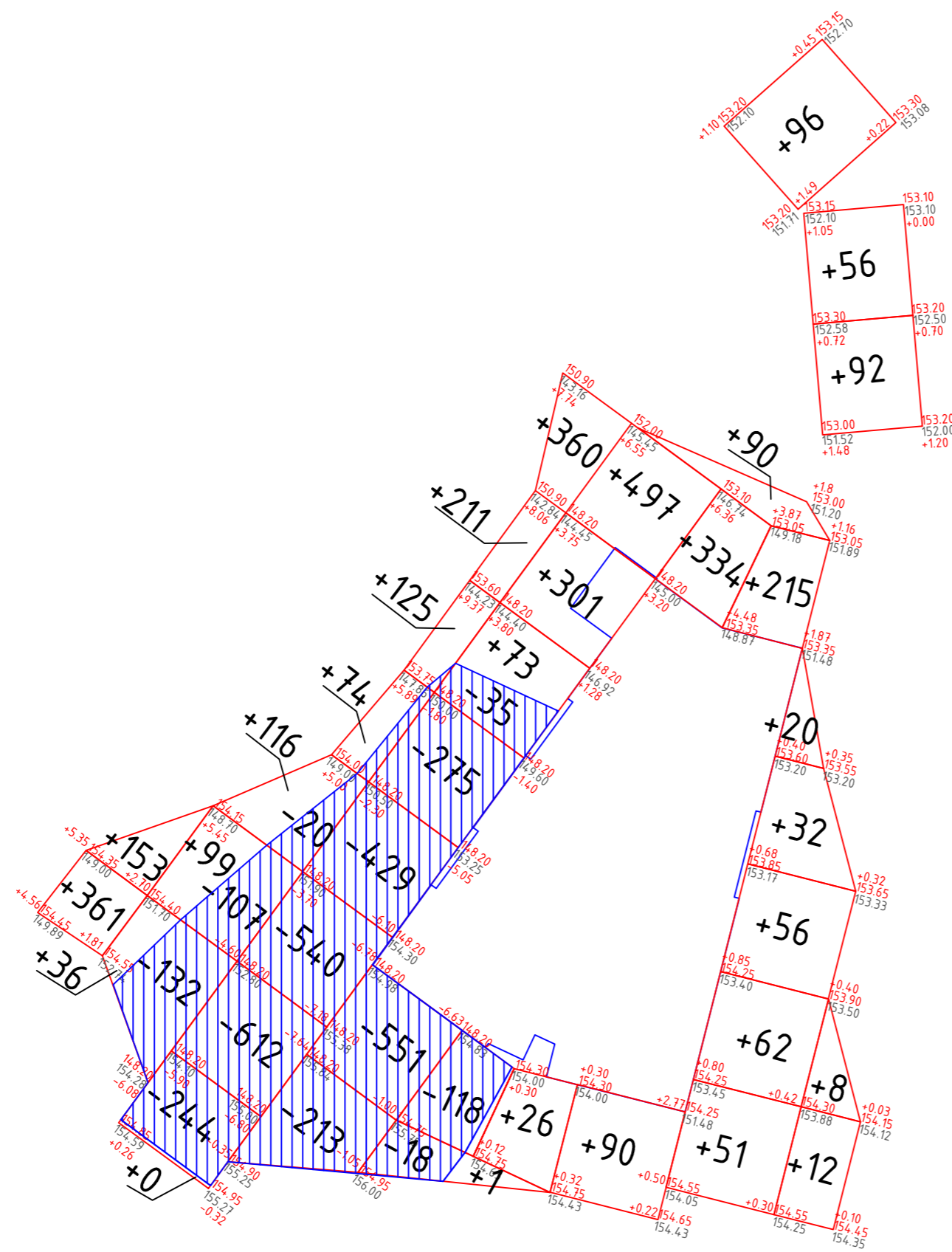
506/17-3-ПЗУ					
Многоэтажный жилой комплекс, расположенный в квартале, ограниченной улицами Молодежная, 40 лет Победы, пр. Калашникова, пр. Рипасова, волье ул. Молодежной в г.Ижевске. 3 очередь строительства, дом №3.					
Изм	Колуч	Лист	№док	Подпись	Дата
ГИП	Тухлин				
Разработал	Бачкарева				
Проверил	Тухлин				
И.контр.	Векшина				
План земельного участка				Стадия	Лист
Разбивочный план осей.				П	5
М 1:500				ООО ПСК "Лик"	
Формат А1					

Ижск. № подл. Подпись и Дата Взам. инв. № 506/17-3-ПЗУ



### Ведомость объемов земляных масс

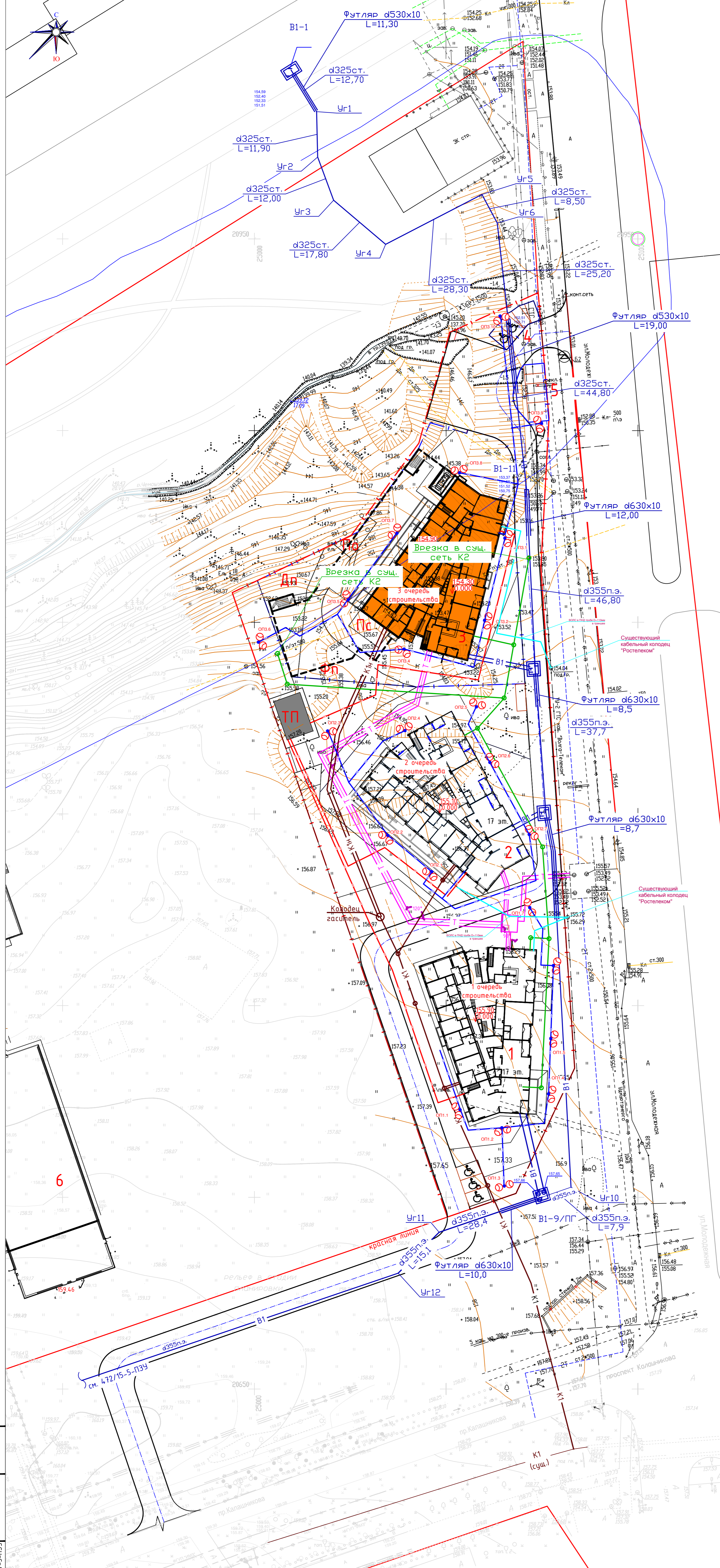
Наименование грунта	Количество, м3				Примечание
	Насыпь (+)	Выемка (-)	Насыпь (+)	Выемка (-)	
1. Вертикальная планировка	3647	3294			
2. Грунты, вытесняемые:					
- дорожными покрытиями	-	571			
- растительным слоем на газонах	-	152			h=0.15
3. Поправка на уплотнение грунта	365	-			Купл.=0.092
4. Поправка на остаточное разрыхление	-	121			Ко.р.=1.03
5. Всего пригодного грунта	4012	4138			
6. Недостаток пригодного грунта	126				
7. Плодородный грунт, в т.ч.:					
- используемый для озеленения	152				
- недостаток плодородного грунта		152			
8. Итого перерабатываемого грунта	4290	4290			



Итого, м3	Насыпь(+)									Всего, м3
	Насыпь(+)	+514	+1117	+927	+516	+215	+117	+221	+20	
Выемка(-)	-0	-259	-2135	-764	-136	-0	-0	-0	-3294	

Инв. № подл. 506/17-3-ПЗУ  
Дата. 01.08.2017  
Подпись. [Blank]  
Взам. инв. №. [Blank]

					506/17-3-ПЗУ			
					Многоэтажный жилой комплекс, расположенный в квартале, ограниченном улицами Молодежная, 40 лет Победы, пр. Калашникова, Пр. Рупасова, вдоль ул. Молодежной в г.Ижевске. 3 очередь строительства, дом №3.			
Изм.	Колуч	Лист	№док	Подпись	Дата	Стадия	Лист	Листов
						План земельного участка	П	6
Разработал	Бочкарева					План земляных масс. М 1:500	ООО ПСК "Лук"	
Проверил	Тухлин							
Н.контр.	Векшина							



Экспликация зданий и сооружений

Номер на плане	Наименование	Примечание
1	17-этажный жилой дом №1 (1 очередь стр-ва)	См. 506-17-1-ПЗУ
2	17-этажный жилой дом №2 (2 очередь стр-ва)	См. 506-17-2-ПЗУ
3	17-этажный жилой дом №3 (3 очередь стр-ва)	Проектируем.
4	гостевая адъютантка: 3 м/места для офисных помещений (в т.ч. 1 м/место для МГН), 1 м/место для жилого дома №3 (для МГН)	Проектируем.
5	гостевая адъютантка на 6 м/мест, из них 2 м/места для офисных помещений, 4 м/места для жилого дома №3	Проектируем.
6	Зал единоборств	Существующ.
ТП	Трансформаторная подстанция	Ранее запроектир.
Фп	Физкультурная площадка	Проектируем.
Дп	Детская площадка	Проектируем.
По	Площадка для отдыха взрослого населения	Проектируем.
Пс	Площадка для сушки белья	Проектируем.

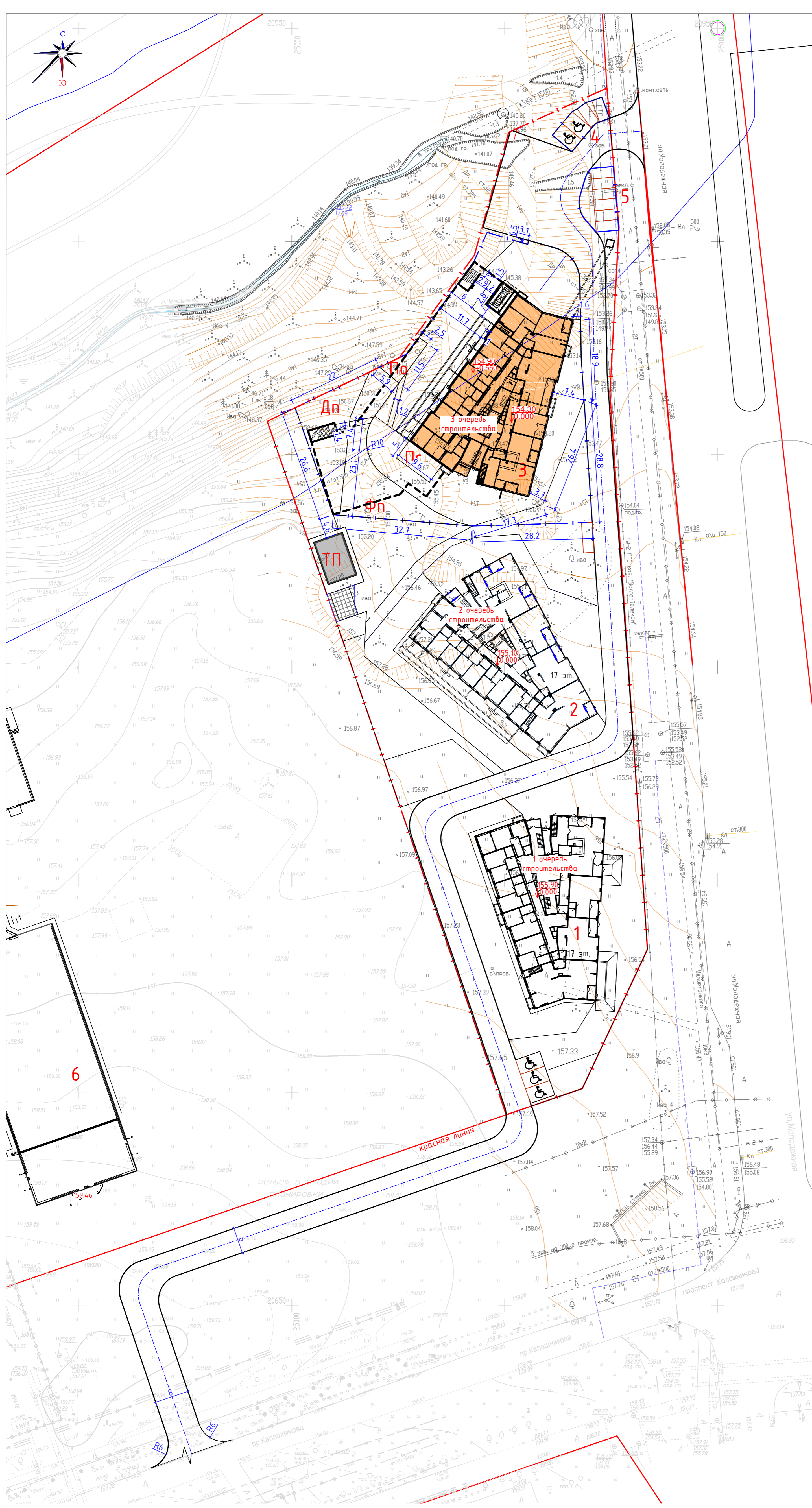
1. Расположение и количество контейнеров ТБО см. раздел АР

Условные обозначения

- Граница отвода
- Граница благоустройства
- 
- Стояночное место для маломобильных групп населения
- Осева линия дорог
- Подпорная стенка
- Теплотрасса
- Бытовая канализация
- Ливневая канализация
- Электросеть
- Водопровод В1
- Сеть наружного освещения
- 
- Опора освещения
- Граница подземного паркинга

Инв. N подл. Подпись и Дата Взам. инв. N 506/17-3-ПЗУ

				506/17-3-ПЗУ		
				Многоэтажный жилой комплекс, расположенный в квартале, ограниченной улицами Молодежная, 40 лет Победы, пр. Калашникова, Пр. Рипасова, волье ул. Молодежной в г.Ижевске.		
				3 очередь строительства, дом №3.		
Изм	Колуч	Лист	№док	Подпись	Дата	Стадия
ГИП	Тухлин					Лист
Разработал	Бачкарева					Листов
Проверил	Тухлин					П
И.контр.	Векшина					7
				План земельного участка		
				Сводный план инженерных коммуникаций		
				ООО ПСК "Лик"		
				Формат А1		



### Экспликация зданий и сооружений

Номер на плане	Наименование	Примечание
1	17-этажный жилой дом №1 (1 очередь стр-ва)	См. 506-17-1-ПЗУ
2	17-этажный жилой дом №2 (2 очередь стр-ва)	См. 506-17-2-ПЗУ
3	17-этажный жилой дом №3 (3 очередь стр-ва)	Проектируем.
4	гостевая абстотянка: 3 м/места для офисных помещений(6 м.ч.1 м/место для МГН), 1 м/место для жилого дома №3 (для МГН)	Проектируем.
5	Гостевая абстотянка на 6 м/мест, из них 2 м/места для офисных помещений, 4 м/места для жилого дома №3	Проектируем.
6	Зал единоборств	Существующ.
ТП	Трансформаторная подстанция	Ранее запроектир.
Фп	Физкультурная площадка	Проектируем.
Дп	Детская площадка	Проектируем.
По	Площадка для отдыха взрослого населения	Проектируем.
Пс	Площадка для сушки белья	Проектируем.

1. Расположение и количество контейнеров ТБО см. раздел АР

### Условные обозначения

- - - - - Граница отвода
- - - - - Граница благоустройства
- Стояночное место для маломобильных групп населения
- - - - - Осева линия дорог
- - - - - Подпорная стенка
- - - - - Граница подземного паркинга

1. Привязка элементов благоустройства выполнена от наружных граней стен здания.  
2. Размеры даны в метрах.

506/17-3-ПЗУ				
Многоэтажный жилой комплекс, расположенный в квартале, ограниченном улицами Молодежная, 40 лет Победы, пр. Калашникова, Пр. Рипасова, вблизи ул. Молодежной в г.Ижевске. 3 очередь строительства, дом №3.				
Изм	Колуч	Лист	№док	Подпись Дата
ГИП	Тухлин			
Разработал	Бачкарева			
Проверил	Тухлин			
И.контр.	Векшина			
План земельного участка			Стация	Лист
Разбивочный план благоустройства. М 1:500			П	8
ООО ПСК "Лик"				

### Экспликация зданий и сооружений

Номер на плане	Наименование	Примечание
1	17-этажный жилой дом №1 (1 очередь стр-ва)	См. 506-17-1-ПЗУ
2	17-этажный жилой дом №2 (2 очередь стр-ва)	См. 506-17-2-ПЗУ
3	17-этажный жилой дом №3 (3 очередь стр-ва)	Проектируем.
4	остевая абстоянка: 3 м/места для офисных помещений(в т.ч.1 м/место для МГН), 1 м/место для жилого дома №3 (для МГН)	Проектируем.
5	Гостевая абстоянка на 6 м/мест, из них 2 м/места для офисных помещений, 4 м/места для жилого дома №3	Проектируем.
6	Зал единоборств	Существующ.
ТП	Трансформаторная подстанция	Ранее запроектир.
Фп	Физкультурная площадка	Проектируем.
Дп	Детская площадка	Проектируем.
По	Площадка для отдыха взрослого населения	Проектируем.
Пс	Площадка для сушки белья	Проектируем.

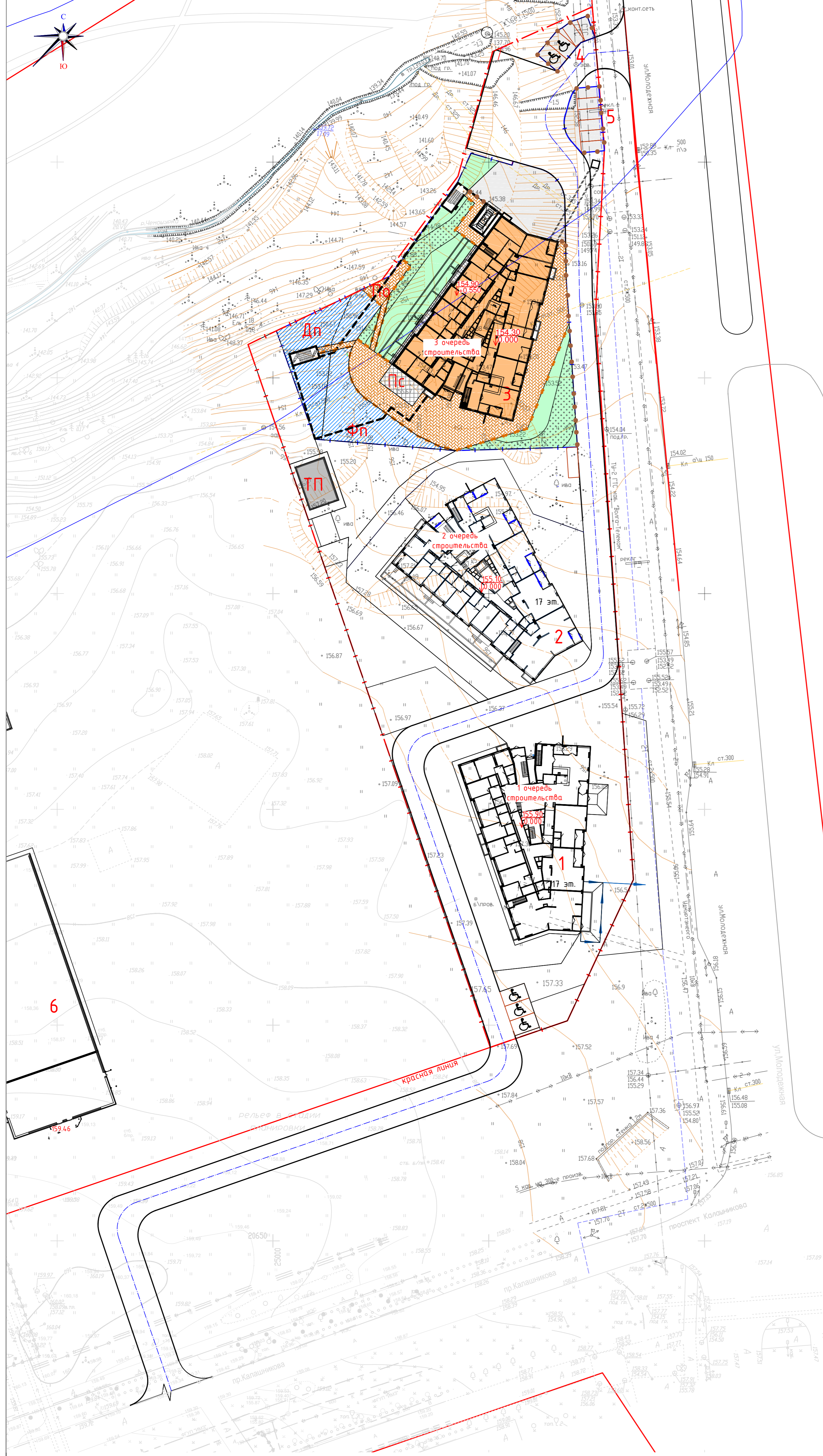
1. Расположение и количество контейнеров ТБО см. раздел АР

### Ведомость дорог, тротуаров и площадок

Позиция	Наименование	Площадь покрытия, м <sup>2</sup>	
		В границах отвода	За границей отвода
1	Площадь благоустройства	3407.25	-
2	Площадь застройки:		
	17-этажный жилой дом (3 очередь строительства), в т.ч.:	1957.80	-
	Надземная часть	1076.25	-
	Подземная часть (паркинг)	881.55	-
3	Площадь асфальтобетонных проездов	456	-
4	Площадь тротуаров по брусчатке	642	-
5	Площадь тротуарной плитки 50x50см	48	-
6	Площадь отмостки	34	-
7	Площадь резинового покрытия	542	-
8	Площадь озеленения, в т.ч.:	609	-
	газон	397	-
	укрепленный газон	238	-
9	Бортовой камень 100x30x15	90 п.м.	
10	Бортовой камень 100x20x8	165 п.м.	

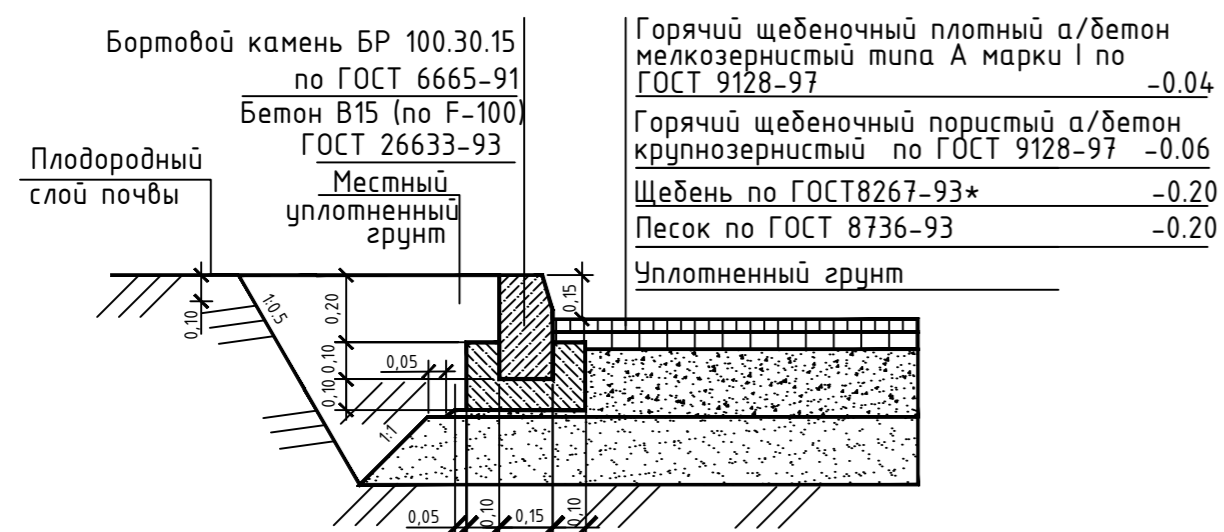
### Условные обозначения

- Граница отвода
- Граница благоустройства
- Осевая линия дорог
- Подпорная стенка
- Асфальтобетонный проезд
- Тротуар по брусчатке
- Тротуарная плитка 50x50см
- Резиновое покрытие
- Отмостка
- Осевая линия дорог
- Стояночное место для маломобильных групп населения
- Бортовой камень 100x30x15
- Бортовой камень 100x20x8
- Граница подземного паркинга

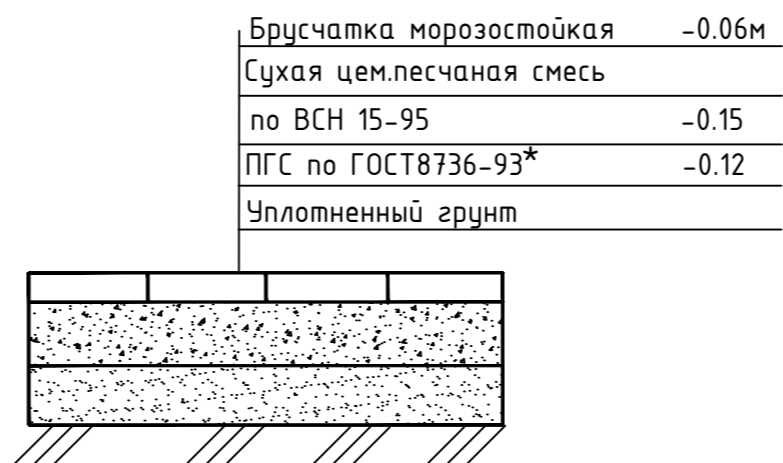


Инв. № подл. Подпись и Дата Взам. инв. №

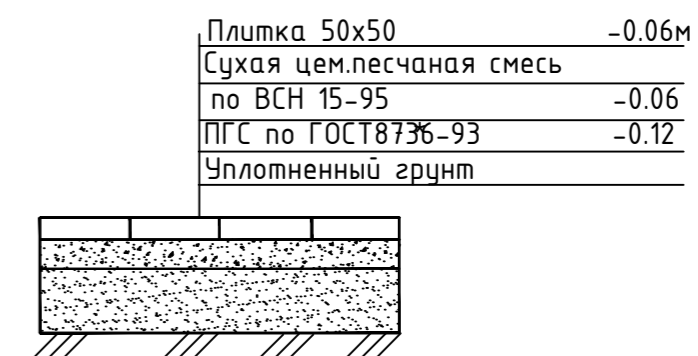
### Проезжая часть тип 1



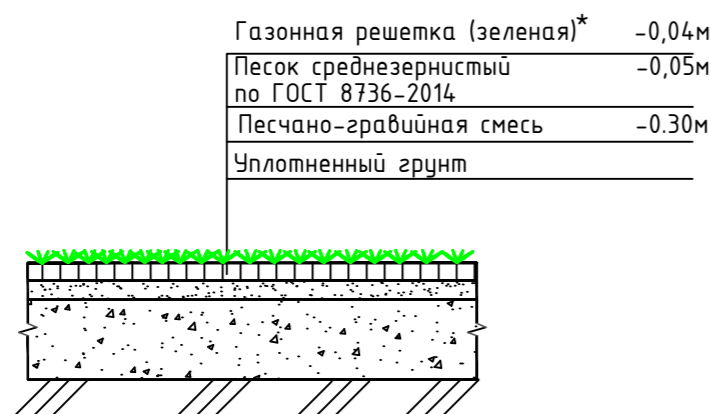
### Тротуары тип 2



### Тротуарная плитка 50x50 тип 3

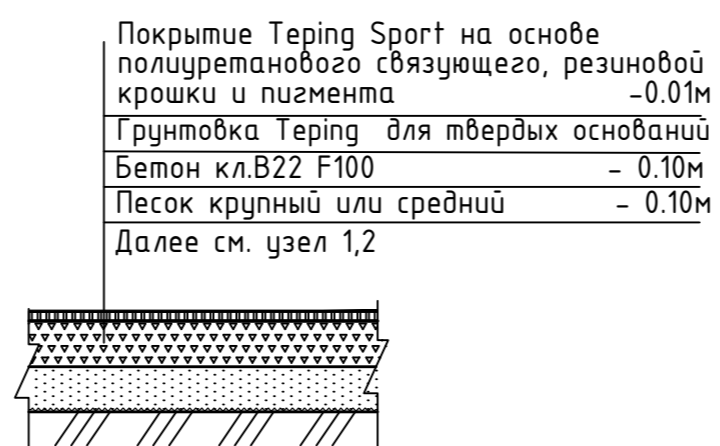


### Укрепленный газон для проезда пожарной техники

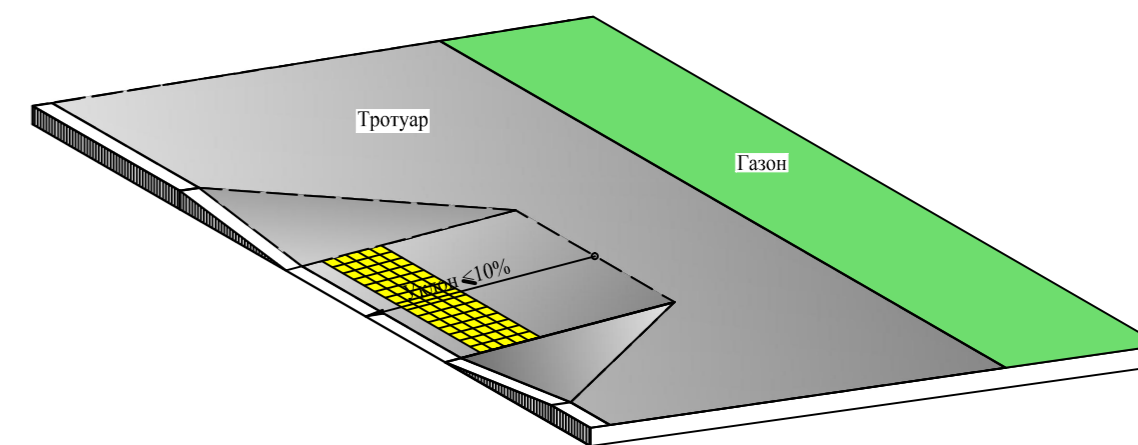


\* Ячейки газонной решетки заполняются растительной землей (h=5см) в смеси с комплексным минеральным удобрением "Кемира газонное" из расчета 100 г/м<sup>2</sup>, извести 200 г/м<sup>2</sup> и посев травосмеси из расчета 20 г/м<sup>2</sup>

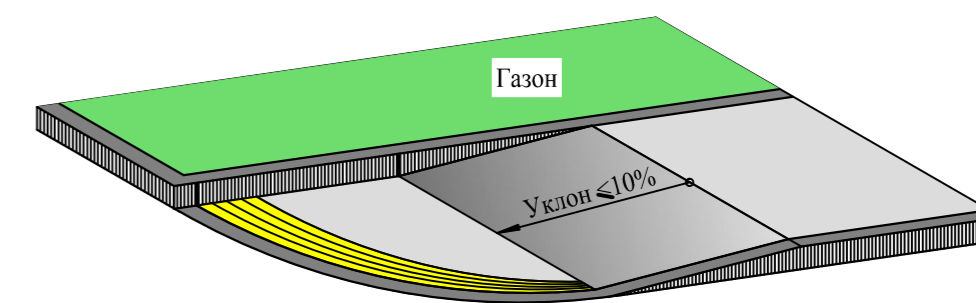
### Резиновая крошка на площадках



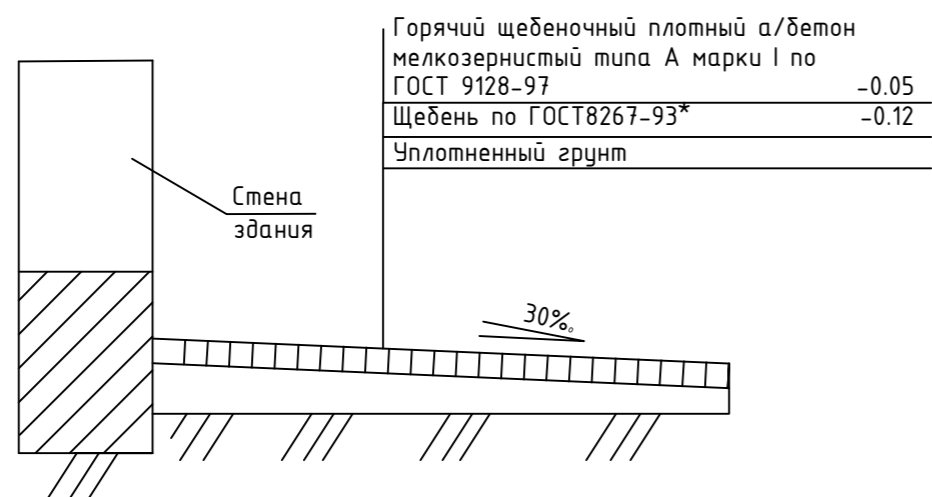
Узел Б1



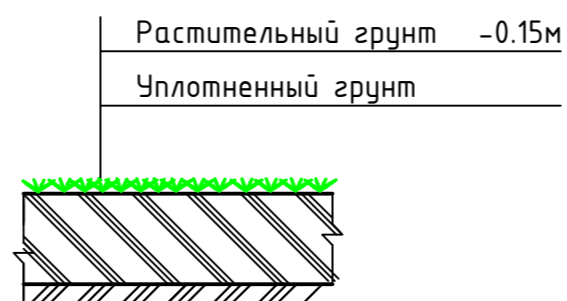
Узел Б2



### Отмостка



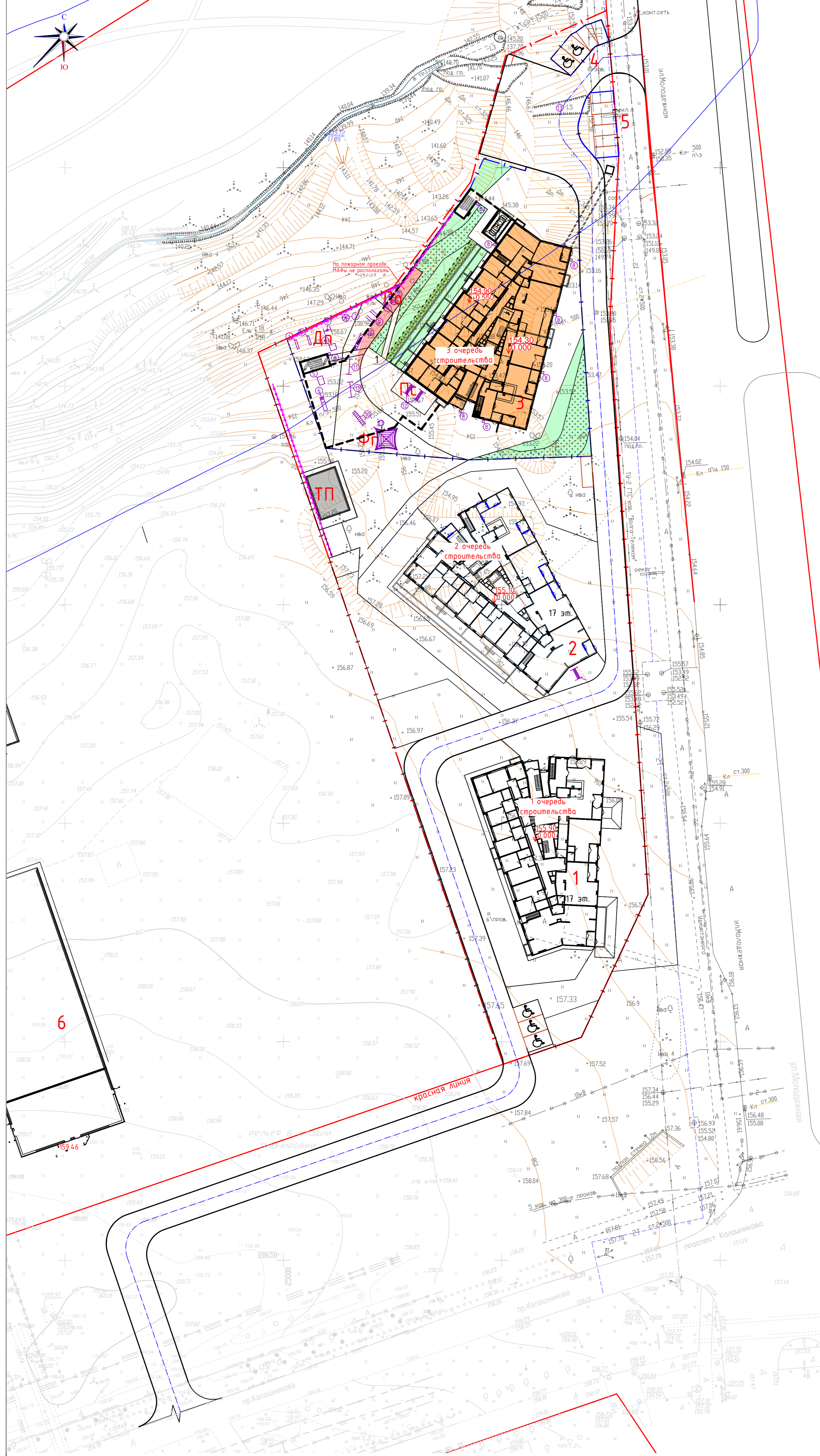
### Газон



- Предупреждающую информацию для людей с полной и частичной потерей зрения о приближении к препятствиям (лестницам, пешеходному переходу, окончанию островка безопасности и пр.) следует обеспечить изменением фактуры поверхностного слоя покрытия дорожек и тротуаров, направляющими рельефными полосами и яркой контрастной окраской, поэтому на тротуарах выполнить тактильные полосы из тротуарного камня "Бехатон" желтого цвета.
- В местах пересечения пешеходных путей с проезжей частью высота бортовых камней, отделяющих проезжую часть от тротуара должна быть равна нулю.
- Ширина пониженного бордюра равна ширине тротуара.

						506/17-3-ПЗУ			
						Многоэтажный жилой комплекс, расположенный в квартале, ограниченном улицами Молодежная, 40 лет Победы, пр. Калашникова, пр. Рупасова, вдоль ул. Молодежной в г.Ижевске. 3 очередь строительства, дом №3.			
Изм	Колуч	Лист	№док	Подпись	Дата	План земельного участка	Стадия	Лист	Листов
							П	10	
Разработал	Бочкарева					Конструкции автодорог, тротуаров и площадок	ООО ПСК "ЛиК"		
Проверил	Тухлин								
Н.контр.	Векшина								

Инв. № подл. Подпись и Дата. Взам. инв. № 506/17-3-ПЗУ



### Экспликация зданий и сооружений

Номер на плане	Наименование	Примечание
1	17-этажный жилой дом №1 (1 очередь стр-ва)	См. 506-17-1-ПЗУ
2	17-этажный жилой дом №2 (2 очередь стр-ва)	См. 506-17-2-ПЗУ
3	17-этажный жилой дом №3 (3 очередь стр-ва)	Проектируем.
4	Гостевая автостоянка: 3 м/места для офисных помещений (6 м.ч.) / место для МГН, 1 м/место для жилого дома №3 (для МГН)	Проектируем.
5	Гостевая автостоянка на 6 м/мест, из них 2 м/места для офисных помещений, 4 м/места для жилого дома №3	Проектируем.
6	Зал единоборств	Существующ.
ТП	Трансформаторная подстанция	Ранее запроектир.
Дп	Физкультурная площадка	Проектируем.
Дп	Детская площадка	Проектируем.
Пл	Площадка для отдыха взрослого населения	Проектируем.
Пс	Площадка для сушки белья	Проектируем.

1. Расположение и количество контейнеров ТБО см. раздел АР

### Ведомость элементов озеленения

№	Наименование	Ед. измер.	Количество	
			В границах отвода	За границей отвода
1	Спирея калинолистная посадка в яму (без кома)	шт	22	-
2	Площадь озеленения, в т.ч.:	м <sup>2</sup>	609	-
	Площадь газона	м <sup>2</sup>	397	-
	Укрепленный газон	м <sup>2</sup>	238	-

### Ведомость малых архитектурных форм

№	Наименование	Количество	Примечание
1	Качалка-балансир в соотв. 000 "КСИЛ" арт.4102	2шт	
2	Карусель в соотв. 000 "КСИЛ" арт.4192	1шт	
3	Качели на металлических стойках (средние) в соотв. 000 "КСИЛ" арт.4153	1шт	
4	Песочница в соотв. 000 "КСИЛ" арт.4242	1шт	
5	Домик-беседка в соотв. 000 "КСИЛ" арт.4306	1шт	
6	Горка в соотв. 000 "КСИЛ" арт.4203	1шт	
7	Скамья в соотв. 000 "КСИЛ" арт.2202	1шт	
8	Урна в соотв. 000 "КСИЛ" арт.1311	9шт	
9	Брусья параллельные в соотв. 000 "КСИЛ" арт.6720	2шт	
10	Лиана большая "фигурная" в соотв. 000 "КСИЛ" арт.6727	2шт	
11	Турник в соотв. 000 "КСИЛ" арт.6734	2шт	
12	МФ 6.01 - Стойка для сушки "Атрикс"	2шт	
13	Сетка Пирамида в соотв. 000 "КСИЛ" арт.7001	1шт	
14	Ограждение, Befafence Nylofor 3D, h=2.03м RAL 6005	50п.м.	

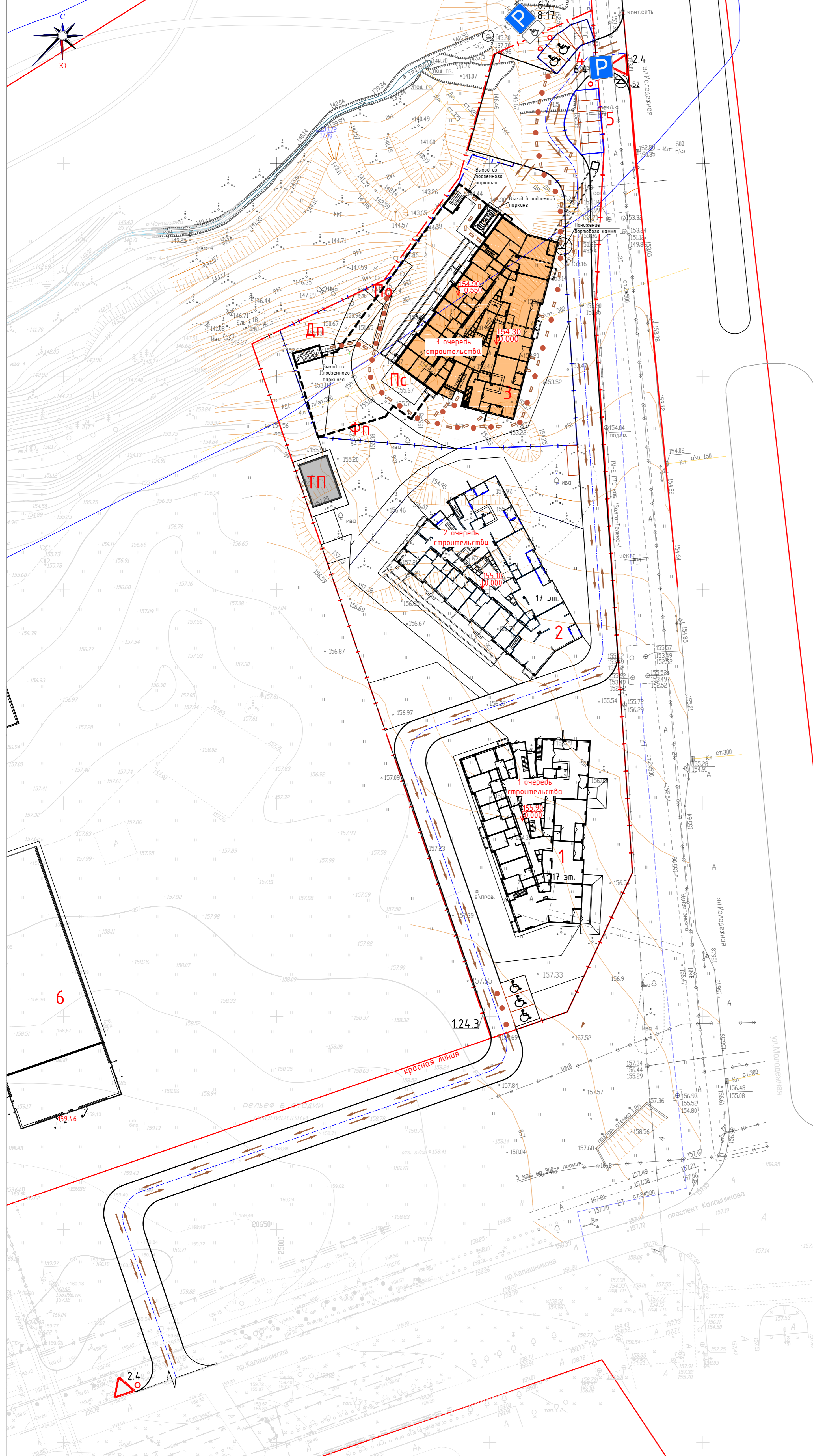
### Условные обозначения

- - - - - Граница отвода
- - - - - Граница благоустройства
- Стояночное место для маломобильных групп населения
- - - - - Осевая линия дорог
- - - - - Подпорная стенка
- Газон
- Укрепленный газон
- Проектируемые кустарники
- - - - - Граница подземного паркинга

1. Расстояние от элементов озеленения до объектов проектирования соответствует СП 42.13330.2011 "Градостроительство. Планировка и застройка городских и сельских поселений".  
 2. Грунт спланировать до внесения растительной земли.  
 3. Подсыпка растительной земли: под газон - 0.15м, под деревья и кустарники - 50% от объема ямы.

506/17-3-ПЗУ				
Многоэтажный жилой комплекс, расположенный в квартале, ограниченном улицами Молодежная, 40 лет Победы, пр. Калашникова, пр. Рипасова, вдоль ул. Молодежная в г.Ижевске. 3 очередь строительства, дом №3.				
Изм	Колуч	Лист	№док	Подпись Дата
ГИП	Тухлин			
Разработал	Бачкарева			
Проверил	Тухлин			
И.контр.	Векшина			
План земельного участка			Стандия	Лист
			П	11
План озеленения. План расположения малых архитектурных форм. М 1:500			ООО ПСК "Лук"	

Ижск. № подл. Подпись и Дата Взам. инв. № 506/17-3-ПЗУ



Экспликация зданий и сооружений

Номер на плане	Наименование	Примечание
1	17-этажный жилой дом №1 (1 очередь стр-ва)	См. 506-17-1-ПЗУ
2	17-этажный жилой дом №2 (2 очередь стр-ва)	См. 506-17-2-ПЗУ
3	17-этажный жилой дом №3 (3 очередь стр-ва)	Проектируем.
4	Гостевая абстопанка: 3 м/места для офисных помещений(в т.ч.1 м/место для МГН), 1 м/место для жилого дома №3 (для МГН)	Проектируем.
5	Гостевая абстопанка на 6 м/мест, из них 2 м/места для офисных помещений, 4 м/места для жилого дома №3	Проектируем.
6	Зал единоборств	Существующ.
ТП	Трансформаторная подстанция	Ранее запроектир.
Фп	Физкультурная площадка	Проектируем.
Дп	Детская площадка	Проектируем.
Пс	Площадка для отдыха взрослого населения	Проектируем.
Пс	Площадка для сушки белья	Проектируем.

1. Расположение и количество контейнеров ТБО см. раздел АР

Ведомость дорожных знаков

№№ п/п	Наименование	№№ знаков ГОСТ Р 52289-2004	Количество, шт.					
			Предупреждающие	Приоритета	Запрещающие	Предписывающие	Информационно-указательные	Сервиса
1	Место стоянки	6.4					4	
2	Инвалиды	8.17					2	

Ведомость дорожной разметки

Номер	Наименование	Ед.изм.	Кол-во
1.1	Разделение транспортных потоков противоположных направлений. Обозначение границ мест стоянки транспортных средств.	пм	80
1.24.3	Место стоянки для транспортных средств, управляемых или перевозящих инвалидов	шт	2

Условные обозначения

- Граница отвода
- Граница благоустройства
- Стояночное место для маломобильных групп населения
- Осевая линия дорог
- Подпорная стенка
- Движение транспорта
- Движение пешеходов
- Движение МГН
- Проектируемый дорожный знак
- Место установки проектируемого дорожного знака
- Граница подземного паркинга

1. Общие указания смотри лист 1;

506/17-3-ПЗУ				
Многоэтажный жилой комплекс, расположенный в квартале, ограниченном улицами Молодежная, 40 лет Победы, пр. Калашникова, пр. Рубцова, вдоль ул. Молодежной в г.Ижевске. 3 очередь строительства, дом №3.				
Изм	Колуч	Лист	№док	Подпись Дата
ГИП	Тухлин			
Разработал	Бачкарева			
Проверил	Тухлин			
И.контр.	Векшина			
План земельного участка			Стация	Лист
План организации движения. М 1:500			П	12
			ООО ПСК "Лик"	