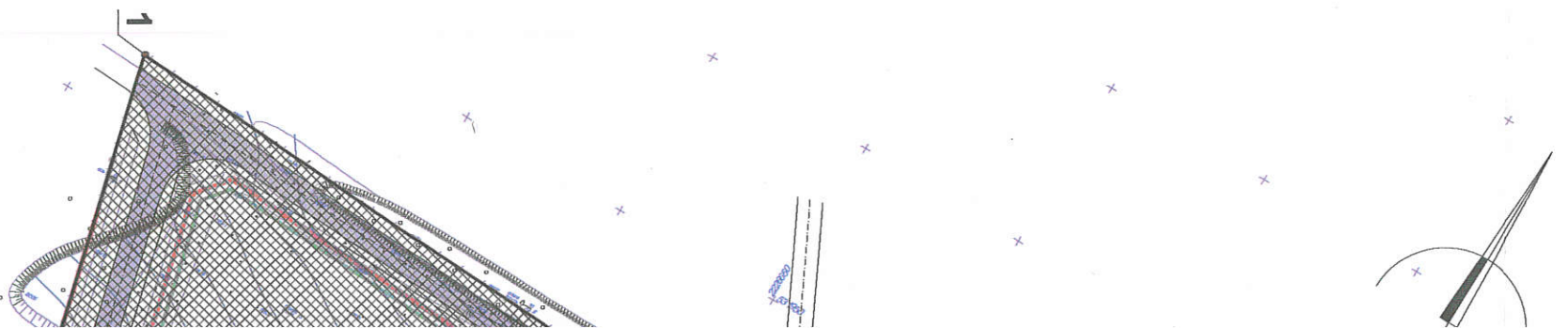


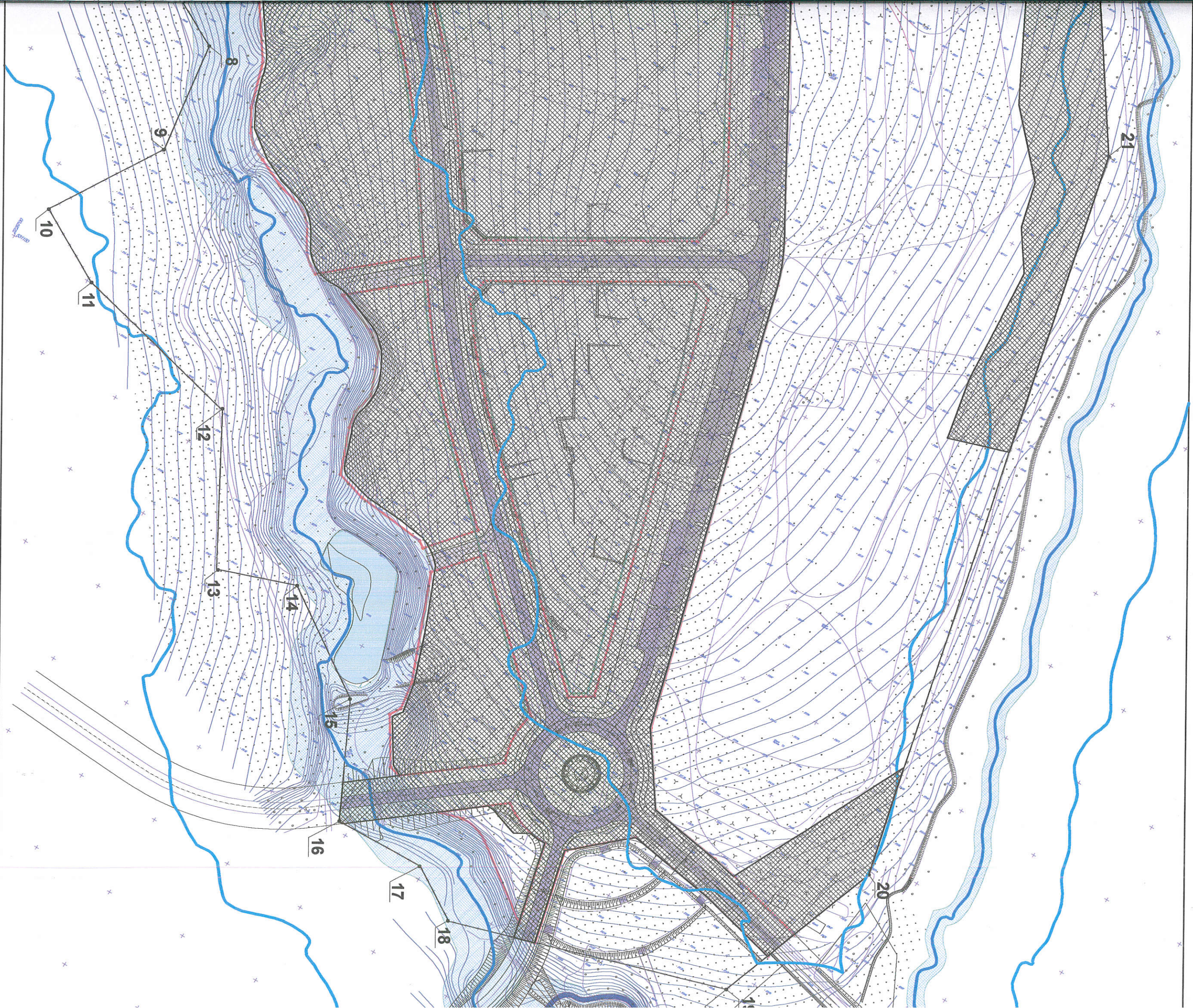
Земельный участок (кадастровый номер 50:05:0070307.143)

Площадь земельного участка 46,8619 га



достроительного плана земельного участка





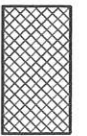
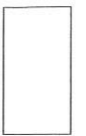
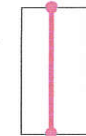
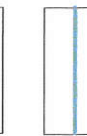





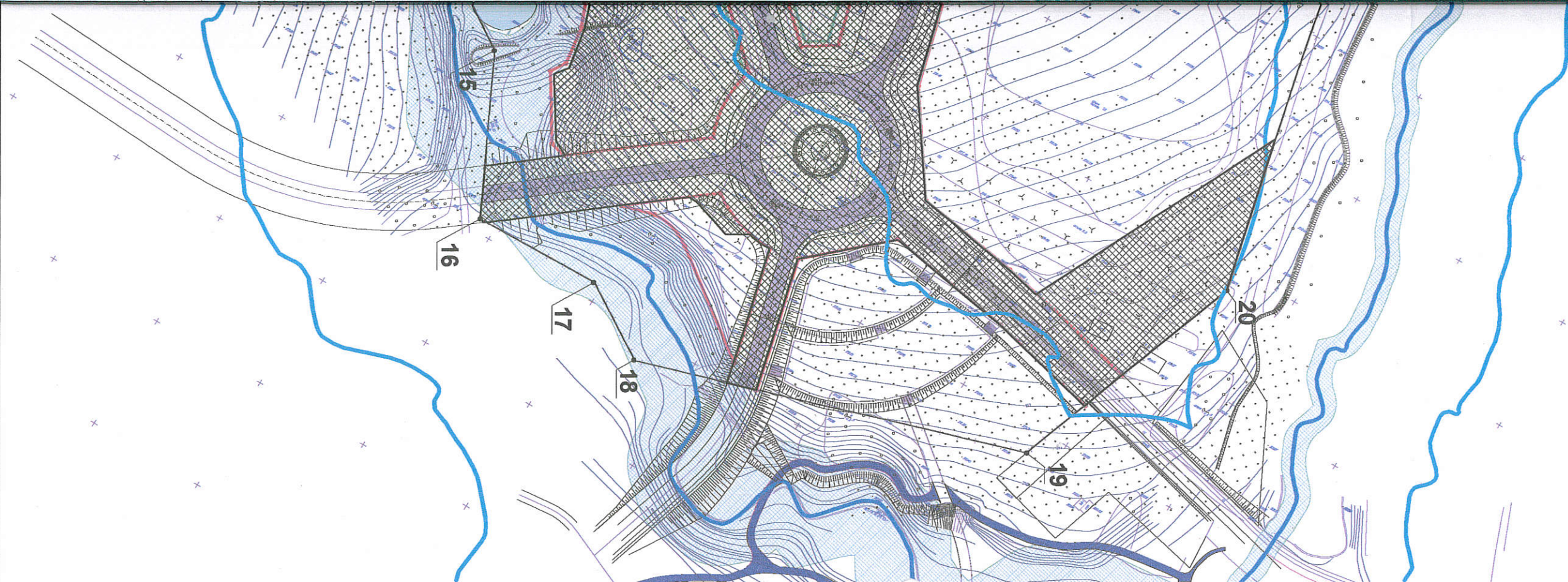
Координаты поворотных точек
земельного участка

№	Координата X	Координата Y
1	531918.70	2226463.90
2	531722.15	2226515.05
3	531609.26	2226532.30
4	531466.58	2226573.49
5	531424.10	2226631.37
6	531370.82	2226672.16
7	531351.16	2226693.22
8	531305.49	2226738.38
9	531239.39	2226748.16
10	531174.09	2226709.07
11	531150.37	2226732.88
12	531126.27	2226857.72
13	531044.38	2226904.10
14	531060.70	2226949.24
15	531020.02	2227010.69
16	530995.39	2227042.88
17	530957.42	2227096.94
18	530938.40	2227128.32
19	530989.09	2227287.65
20	531089.61	2227323.43
21	531623.32	2227221.18
22	531604.40	2227165.26
23	531689.75	2227119.37
24	531757.16	2227068.91
25	531796.79	2226982.35
26	531907.35	2226940.83
27	531957.81	2226921.89
28	531908.76	2226639.82
29	531892.14	2226689.49
30	531874.63	2226690.72
31	531848.29	2226531.36
32	531866.35	2226529.80
33	531921.54	2226906.11
34	531830.28	2226903.41
35	531803.85	2226741.24
36	531892.30	2226716.81
37	531824.46	2226721.77
38	531774.00	2226740.72
39	531745.60	2226563.10
40	531794.56	2226549.86
41	531792.13	2226949.58
42	531750.90	2226958.57
43	531723.09	2226766.37
44	531764.00	2226716.97
45	531730.89	2226760.37
46	531700.42	2226711.82
47	531670.74	2226579.67
48	531700.86	2226572.54
49	531729.86	2227052.17
50	531685.24	2227075.86
51	531631.50	2226977.55
52	531716.07	2226963.99
53	531814.72	2226895.45
54	531803.91	2226899.64
55	531780.18	2226747.91
56	531789.94	2226745.58

УСЛОВНЫЕ ОБОЗНАЧЕНИЯ

1

-  граница земельного участка (кадастровый номер 50:05:0070307.143)
-  минимальные отступы от границ земельного участка в целях определения мест допустимого размещения зданий, строений, сооружений, за пределами которых запрещено строительство зданий, строений, сооружений
-  места допустимого размещения зданий, строений, сооружений;
-  в границах красных линий - места допустимого размещения линейных объектов инженерной и транспортной инфраструктур
-  существующие здания
-  красные линии
-  линия отступа (застройки)
-  водоохранная зона р. Кончурь - 100 м, притока р. Кончуря - 50 м
-  береговая полоса р. Кончуря - 20 м, притока р. Кончуря - 5 м



Чертеж градостроительного плана земельного участка разработан на топографической съемке,

выполненной ООО "КлипСтройИзъяскания" в июне 2013г.

(дата, наименование организации)

Чертеж градостроительного плана земельного участка разработан 22.12.2014г.

ГРАДОСТРОИТЕЛЬНЫЙ ПЛАН ЗЕМЕЛЬНОГО УЧАСТКА	
Земельный участок по адресу: МО, Сергиево-Посадский муниципальный городской поселение Сергиев Посад, г. Сергиев Посад, в районе п. Граж	
Должность	Ф.И.О. Подпись Дата
Начальник	Шевчик Т.И.
Исполнитель	Логинава В.В.
Заказчик: ЗАО "Берендей"	
Чертеж градостроительного плана земельного участка М 1: 2 000, 1:10 000	
Филиал ГП МС АПУ по Сергиевскому району	Лист 2



Администрация городского поселения Сергиев Посад
Сергиево-Посадского муниципального района
Московской области

Градостроительный план земельного участка

R U 5 0 5 1 2 1 0 4 - G P U *SP 129114*

Градостроительный план земельного участка подготовлен на основании
постановления Главы города Сергиев Посад Сергиево-Посадского
муниципального района Московской области от 22.01.2013 г. № 28-п
«Об утверждении проекта планировки территории»,
заявления ЗАО «Берендей». *Лх. № 18-4106х от 24.12.14*

реквизиты решения уполномоченного федерального органа исполнительной власти, или органа исполнительной власти субъекта
Российской Федерации, или органа местного самоуправления о подготовке документации
по планировке территории, либо реквизиты обращения и ф.и.о. заявителя – физического лица,
либо реквизиты обращения и наименование заявителя – юридического лица о выдаче
градостроительного плана земельного участка)

Местонахождение земельного участка
Московская область, Сергиево - Посадский муниципальный район,
городское поселение Сергиев Посад, город Сергиев Посад,
в районе п. Гражданский.

Кадастровый номер земельного участка **50:05:0070307:143**
(заполняется при наличии кадастрового номера)

Описание местоположения границ земельного участка
Земельный участок расположен в западной части города Сергиев Посад на землях
населенных пунктов, в районе п. Гражданский, между поймой реки Кончуры и ее
притока вдоль ул. Пархоменко, в южной части кадастрового квартала
50:05:0070307; участок граничит: с запада, юга и востока - земли неразграниченной
государственной собственности; с севера - с земельным участком с кадастровым
номером 50:05:0000000:897 (для организации подсобного хозяйства); в северной
части участка – земельные участки кадастрового квартала 50:05:0070307 - земли
неразграниченной государственной собственности.

Площадь земельного участка **468 619 кв. м**

Описание местоположения проектируемого объекта на земельном участке
Проектируемые объекты капитального строительства требуется разместить с
учетом ограничений в использовании земельного участка, отраженных на чертеже
градостроительного плана земельного участка

План подготовлен филиалом ГПМО «АПУ Московской области» -
«АПУ по Сергиево-Посадскому району», начальник филиала - Шевчик Т.И.
(ф.и.о., должность уполномоченного лица, наименование органа или организации)

М.П. 22.12.2014 г.
(дата)

(подпись)

Шевчик Т.И.
(расшифровка подписи)

Представлен Администрацией городского поселения Сергиев Посад
(наименование уполномоченного федерального органа исполнительной власти, или органа исполнительной власти субъекта
Российской Федерации, или органа местного самоуправления)

26.12.2014
(дата)

Утвержден *на заседании администрации городского поселения Сергиев Посад Сергиево-Посадского муниципального района МО от 26.12.2014 № 29-п*
(реквизиты акта Правительства Российской Федерации, или высшего исполнительного органа государственной власти
субъекта Российской Федерации, или главы местной администрации об утверждении)

2. Информация о разрешенном использовании земельного участка, требованиях к назначению, параметрам и размещению объекта капитального строительства

Правила землепользования и застройки не утверждены.

Градостроительные регламенты не установлены.

2.1. Информация о разрешенном использовании земельного участка
основные виды разрешенного использования земельного участка:

Для малоэтажного жилищного строительства (свидетельство о государственной регистрации права от 05 октября 2011 г. 50-АБ № 991125).

условно разрешенные виды использования земельного участка:

отсутствуют.

вспомогательные виды разрешенного использования земельного участка:

отсутствуют.

2.2. Требования к назначению, параметрам и размещению объекта капитального строительства на указанном земельном участке. Назначение объекта капитального строительства.

Назначение объекта капитального строительства

Малоэтажная жилая застройка с объектами социальной, культуровой и культурно-просветительской инфраструктур, объекты инженерной и транспортной инфраструктур

N

(назначение объекта капитального строительства)

2.2.1. Предельные (минимальные и (или) максимальные) размеры земельных участков объектов капитального строительства, в том числе площадь

Кадастровый номер земельного участка согласно чертежу градостроительного плана	Длина (метров)	Ширина (метров)	Полоса отчуждения	Охранные зоны	Площадь земельного участка (кв. м)	Номер объекта капитального строительства согласно чертежу градостроительного плана	Размер (м)		Площадь застройки объекта капитального строительства (га)
							макс.	мин.	
50:05:0070307:143	В соответствии со сформированными границами участка		нет	Водоохранная зона р. Кончуры с притоками	46,8619				В соответствии с проектом планировки

2.2.2. Предельное количество этажей или предельная высота зданий, строений, сооружений, м - **3 этажа**.

2.2.3. Максимальный процент застройки в границах земельного участка – **в соответствии с проектом планировки**.

2.2.4. Иные показатели:

ТУ №4231-39/99 от 23.09.2013г. и письмо ГУП МО «МОСОБЛГАЗ» № 4283 от

05.09.2014; ТУ № 355 от 01.11.2012 г. и письмо МУП «Водоканал» № 1368 от

17.09.2013г.

2.2.5. Требования к назначению, параметрам и размещению объекта капитального строительства на указанном земельном участке (заполняется на земельный участок, на который градостроительный регламент не устанавливается, не распространяется)

Назначение объекта капитального строительства

N _____

(согласно чертежу)

(назначение объекта капитального строительства)

Предельные (минимальные и (или) максимальные) размеры земельных участков объектов капитального строительства, в том числе площадь:

Кадастровый номер земельного участка согласно чертежу градостроительного плана	Длина (метров)	Ширина (метров)	Полоса отчуждения	Охранные зоны	Площадь земельного участка (га)	Номер объекта капитального строительства согласно чертежу градостроительного плана

3. Информация о расположенных в границах земельного участка объектах капитального строительства и объектах культурного наследия

3.1. Объекты капитального строительства: **отсутствуют.**

N _____
(согласно чертежу) (назначение объекта капитального строительства)

инвентаризационный или кадастровый
номер
технический паспорт объекта
подготовлен

_____ (дата)

(наименование органа государственного технического учета или технической инвентаризации объектов капитального строительства)

3.2. Объекты, включенные в единый государственный реестр объектов культурного наследия (памятников истории и культуры) народов Российской Федерации: **отсутствуют**

N _____
(согласно чертежу) (назначение объекта капитального строительства)

(наименование органа государственного технического учета или технической инвентаризации объектов капитального строительства)

4. Информация о разделении земельного участка

В соответствии с п. 3 ст. 33 Земельного кодекса РФ

(наименование органа государственного технического учета или технической инвентаризации объектов капитального строительства)