

ВЕДОМОСТЬ ЧЕРТЕЖЕЙ ОСНОВНОГО КОМПЛЕКТА 03-18П-01-ПЗУ

	НАИМЕНОВАНИЕ	ПРИМЕЧАНИЕ
1	Общие данные	
2	Ситуационная схема	
3	Схема планировочной организации земельного участка. М 1:500	
4	Графический расчет инсоляции проектируемого объекта. М1:500	

ТЕХНИКО-ЭКОНОМИЧЕСКИЕ ПОКАЗАТЕЛИ

НАИМЕНОВАНИЕ	ЕД.ИЗМ.	КОЛИЧЕСТВО
Площадь участка с кадастровым номером 02:55:011108:11	ГА	5,285
Площадь территории в границах благоустройства (включая набережную)	ГА	6,610
Площадь застройки (без учета автостоянки)	м <sup>2</sup>	12593,8
Площадь озеленения (в границах участка 02:55:011108:11)	м <sup>2</sup>	7368,8
Площадь озеленения (в границах благоустройства)	м <sup>2</sup>	14364,9
Площадь твердых покрытий (в границах участка 02:55:011108:11)	м <sup>2</sup>	32887,4
Площадь твердых покрытий (в границах благоустройства)	м <sup>2</sup>	39141,3

Удостоверяю соответствие разработанного проекта действующим нормам, правилам и государственным стандартам.

Главный инженер проекта \_\_\_\_\_ Мазин П.Г. 2018 г.

ОБЩИЕ УКАЗАНИЯ:

1. Проект разработан на основании задания на проектирование.
2. Район строительства - I В климатический подрайон.
3. Нормативное значение ветрового давления - 30 кгс/м<sup>2</sup> ( II ветровой район ).
4. Снеговая нагрузка - 320 кгс/м<sup>2</sup> ( IV снеговой район ).
5. Расчетная температура наружного воздуха - ( -35 град. С ).
6. За относительную отметку 0.000,соответствующую абсолютной отметке 94,00 принят уровень чистого пола первого этажа.
7. Характеристика здания:  
 Уровень ответственности здания: .....нормальный  
 Степень огнестойкости здания: .....I  
 Класс функциональной пожарной опасности здания:  
 жилой дом .....Ф 1.3;  
 офисные помещения.....Ф 4.3  
 подземный паркинг.....Ф 5.2  
 организаций торговли.....Ф 3.1  
 детские дошкольные учреждения.....Ф 1.1  
 физкультурно-оздоровительные комплексы.....Ф 3.6  
 Класс конструктивной пожарной опасности здания: .....СО
8. Все авторские права защищены Законом Российской Федерации "Об авторском праве и смежных правах". Воспроизведение, изменение данных чертежей или любых их частей, а так же передача другим организациям и лицам, запрещается без письменного разрешения автора проекта.

Данный чертеж не подлежит размножению или передаче другим организациям или лицам без согласия ООО "Проект-М"

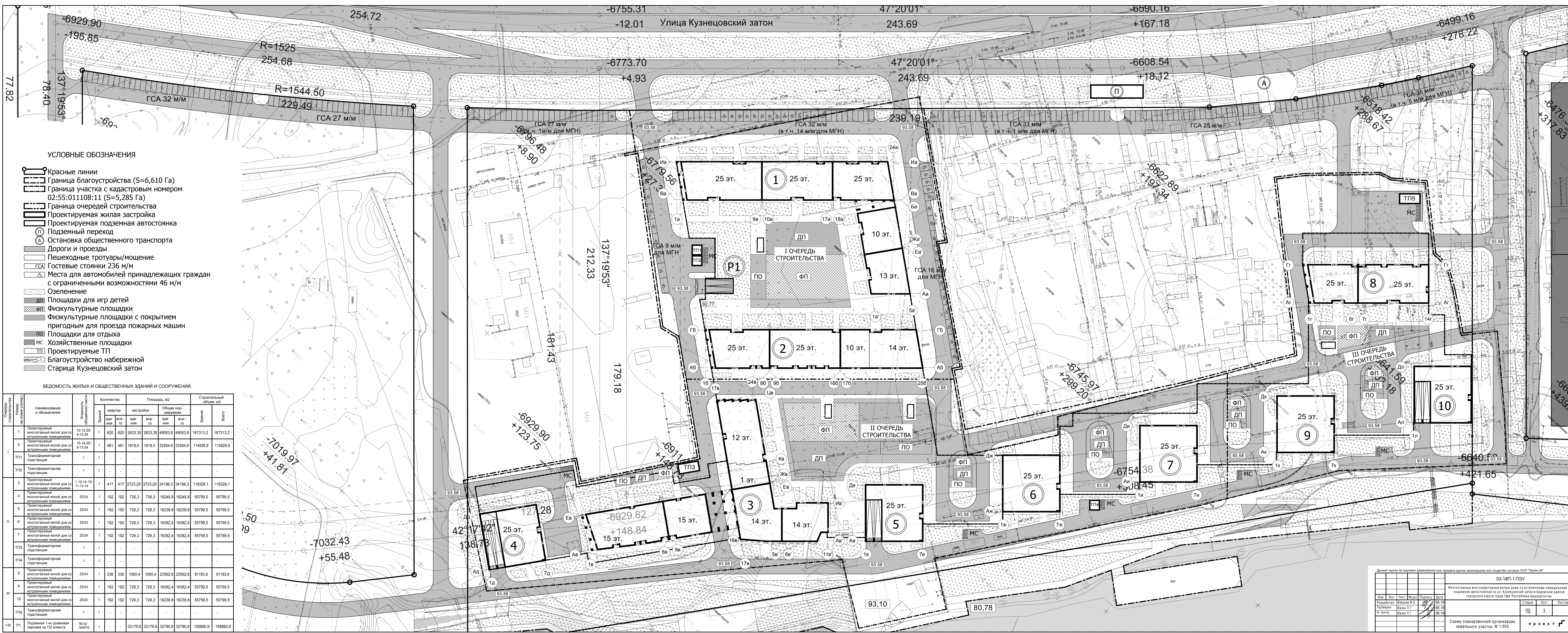
						03-18П-1-ПЗУ		
						Многоэтажные многоквартирные жилые дома со встроенными помещениями и подземной автостоянкой по ул. Кузнецовский затон в Кировском районе городского округа горда Уфа Республики Башкортостан		
Изм	Кол	Лист	№ док	Подпись	Дата	Стадия	Лист	Листов
Разработал		Вайднер М.Е.			06.18	ПД	1	
Проверил		Мазин П.Г.			06.18			
Н. контр.		Мазин П.Г.			06.18			
						Общие данные		проект



ПРОЕКТИРУЕМЫЙ УЧАСТОК

Данный чертеж не подлежит размножению или передаче другим организациям или лицам без согласия ООО "Проект-М"

						03-18П-1-ПЗУ					
						Многоэтажные многоквартирные жилые дома со встроенными помещениями и подземной автостоянкой по ул. Кузнецовский затон в Кировском районе городского округа горда Уфа Республики Башкортостан					
Изм	Кол	Лист	№ док	Подпись	Дата			Стадия	Лист	Листов	
Разработал		Вайднер М.Е.			06.18			ПД	2		
Проверил		Мазин П.Г.			06.18						
Н. контр.		Мазин П.Г.			06.18						
						Ситуационная схема			проект		



УСЛОВНЫЕ ОБОЗНАЧЕНИЯ

- Красные линии
- Граница благоустройства (S=6,610 Га)
- Граница участка с кадастровым номером 02:55:011108:11 (S=5,285 Га)
- Граница очередей строительства
- Проектируемая жилая застройка
- Проектируемая подземная автостоянка
- Подземный переход
- Остановка общественного транспорта
- Дороги и проезды
- Пешеходные тротуары/мошение
- Гостевые стоянки 236 м/м
- Места для автомобилей принадлежащих гражданам с ограниченными возможностями 46 м/м
- Озеленение
- Площадки для игр детей
- Физкультурные площадки
- Физкультурные площадки с покрытием пригодным для проезда пожарных машин
- Площадки для отдыха
- МС Хозяйственные площадки
- ТП Проектируемые ТП
- Благоустройство набережной
- Старица Кузнецовский затон

ВЕДОМОСТЬ ЖИЛЫХ И ОБЩЕСТВЕННЫХ ЗДАНИЙ И СООРУЖЕНИЙ.

Очередь строительства	№ п/п	Наименование и обозначение	Этажность	Этажность	Количество				Площадь, м2				Строительный объем, м3	
					Здания	квартир	зданий	зданий	зданий	зданий	Здания	Всего		
													зданий	зданий
1	1	Проектируемый многоквартирный жилой дом со встроенными помещениями	10-13-25	10-12-24	1	620	620	2633,35	2633,35	49063,6	49063,6	167313,2	167313,2	
					1	620	620	2633,35	2633,35	49063,6	49063,6	167313,2	167313,2	
2	2	Проектируемый многоквартирный жилой дом со встроенными помещениями	10-14-25	9-13-24	1	461	461	1819,0	1819,0	33264,6	33264,6	114929,9	114929,9	
					1	461	461	1819,0	1819,0	33264,6	33264,6	114929,9	114929,9	
ТП1	1	Трансформаторная подстанция	1	1	1	-	-	-	-	-	-	-		
					1	-	-	-	-	-	-	-		
3	3	Проектируемый многоквартирный жилой дом со встроенными помещениями	1-12-14-15	11-13-14	1	417	417	2723,29	2723,29	34186,3	34186,3	118328,1	118328,1	
					1	417	417	2723,29	2723,29	34186,3	34186,3	118328,1	118328,1	
4	4	Проектируемый многоквартирный жилой дом со встроенными помещениями	25/24	1	1	192	192	726,3	726,3	16249,9	16249,9	55799,5	55799,5	
					1	192	192	726,3	726,3	16249,9	16249,9	55799,5	55799,5	
5	5	Проектируемый многоквартирный жилой дом со встроенными помещениями	25/24	1	1	192	192	726,3	726,3	16238,8	16238,8	55799,5	55799,5	
					1	192	192	726,3	726,3	16238,8	16238,8	55799,5	55799,5	
6	6	Проектируемый многоквартирный жилой дом со встроенными помещениями	25/24	1	1	192	192	726,3	726,3	16382,4	16382,4	55799,5	55799,5	
					1	192	192	726,3	726,3	16382,4	16382,4	55799,5	55799,5	
7	7	Проектируемый многоквартирный жилой дом со встроенными помещениями	25/24	1	1	192	192	726,3	726,3	16382,4	16382,4	55799,5	55799,5	
					1	192	192	726,3	726,3	16382,4	16382,4	55799,5	55799,5	
ТП3	1	Трансформаторная подстанция	1	1	1	-	-	-	-	-	-	-		
					1	-	-	-	-	-	-	-		
8	8	Проектируемый многоквартирный жилой дом со встроенными помещениями	25/24	1	1	336	336	1060,4	1060,4	23562,6	23562,6	81183,6	81183,6	
					1	336	336	1060,4	1060,4	23562,6	23562,6	81183,6	81183,6	
9	9	Проектируемый многоквартирный жилой дом со встроенными помещениями	25/24	1	1	192	192	726,3	726,3	16382,4	16382,4	55799,5	55799,5	
					1	192	192	726,3	726,3	16382,4	16382,4	55799,5	55799,5	
10	10	Проектируемый многоквартирный жилой дом со встроенными помещениями	25/24	1	1	192	192	726,3	726,3	16238,8	16238,8	55799,5	55799,5	
					1	192	192	726,3	726,3	16238,8	16238,8	55799,5	55799,5	
ТП5	1	Трансформаторная подстанция	1	1	1	-	-	-	-	-	-	-		
					1	-	-	-	-	-	-	-		
И-И	Р1	Подземная 1-но уровневая парковка на 722 места	Встр/пристр	1	1	-	-	33176,6	33176,6	32790,9	32790,9	159860,9	159860,9	
					1	-	-	33176,6	33176,6	32790,9	32790,9	159860,9	159860,9	

Данный чертеж не подлежит разному иному переизданию другим организациями или лицами без согласия ООО "Проект-И"

03-18П-1-ПЗУ

Многоэтажные многоквартирные жилые дома со встроенными помещениями и подземной автостоянкой по ул. Кузнецовский затон в Кировском районе городского округа города Уфа Республики Башкортостан

Изм.	Коп.	Лист	Подпись	Дата
Разработал	Вальднер М.Е.	06.16		
Проверил	Мазин П.Г.	06.16		
И. контр.	Мазин П.Г.	06.16		

Страница 3 из 3

Схема планировочной организации земельного участка. М 1:500

проект



Данный чертеж не подлежит размещению или передаче другим организациям или лицам без согласия ООО "Проект-М"

						03-18П-1-ПЗУ		
						Многоэтажные многоквартирные жилые дома со встроенными помещениями и подземной автостоянкой по ул. Кузнецовский затон в Кировском районе городского округа города Уфа Республики Башкортостан		
Изм.	Кол.	Лист	№ док.	Подпись	Дата	Стадия	Лист	Листов
Разработал	Вайджер М.Е.			<i>М.Е. Вайджер</i>	06.18		4	
Проверил	Мазин П.Г.			<i>П.Г. Мазин</i>	06.18			
Н. контр.	Мазин П.Г.			<i>П.Г. Мазин</i>	06.18			
						Графический расчет инсоляции проектируемого объекта. М 1:500		
						проект		