

Заказчик: ООО с ИИ "Армада"  
Ген. директор А. В. Рябов

Группа многоквартирных жилых домов "Чайка"  
в районе ул. Мусоргского, 2 в г. Владивосток.



**ПРОЕКТНАЯ ДОКУМЕНТАЦИЯ**

Раздел 2. Схема планировочной организации  
земельного участка.

Часть 1. Основные планировочные решения

**03-15-АРП-ДС01-ПЗУ1**

Том 2.1

2016



Заказчик: ООО с ИИ "Армада"  
Ген. директор А. В. Рябов

Группа многоквартирных жилых домов "Чайка"  
в районе ул. Мусоргского, 2 в г. Владивосток.

ПРОЕКТНАЯ ДОКУМЕНТАЦИЯ

Раздел 2. Схема планировочной организации  
земельного участка.

Часть 1. Основные планировочные решения

**03-15-АРП-ДС01-ПЗУ1**

Том 2.1

Директор

Главный инженер проекта



Е.В. Шарнина

А.Ю. Филатова

Обозначение	Наименование	Примечание стр.
03-15-АРП-ДС01.СП	Состав проектной документации	3-7
03-15-АРП-ДС01-ПЗУ1.ПЗ	Раздел 2. Схема планировочной организации земельного участка. Часть 1. Общие решения площадки строительства	8-21
	2.1 Общие положения	8
	2.2 Характеристика земельного участка	8
	2.3 Санитарно-защитные и охранные зоны	9
	2.4 Обоснование планировочной организации земельного участка	9
	2.5 Техничко-экономические показатели земельного участка в границах проектных работ	14
	2.6 Обоснование схем транспортных коммуникаций	15
	2.7 Обоснование решений по инженерной подготовке территории, в том числе решений по инженерной защите территории и объектов капитального строительства от последствий опасных геологических процессов, паводковых, поверхностных и грунтовых вод.	16
	2.8 Организация рельефа вертикальной планировкой территории	17
	2.9 Описание решений по благоустройству территории	19
03-15-АРП-ДС01-ПЗУ1	Раздел 2. Часть 1. Графическая часть	22-32
Лист 1	Ситуационный план. М 1: 2000.	22
Лист 2	Схема планировочной организации земельного участка. М 1:500	23
Лист 3	План организации рельефа. М 1: 500.	24
Лист 4	План земляных масс. М 1: 500.	25
Лист 5	План покрытий. Конструктивные сечения покрытий. М 1: 500.	26
Лист 6	План озеленения. М 1: 500.	27
Лист 7	План размещения МАФ. М 1: 500.	28
Лист 8	Сводный план инженерных сетей. М 1: 500.	29

Согласовано

Взам. Инв. №

Инв. № подл.

Подп. и дата

03-15-АРП-ДС01-ПЗУ1					
Изм.	Кол.	Лист	№ док	Подп.	Дата
Разраб.		Шабалина		<i>Шаб</i>	05.16
Н. контр.		Филатова		<i>Фил</i>	05.16
ГИП		Филатова		<i>Фил</i>	05.16
Состав проекта					
Стадия	Лист	Листов			
П	1	2			
<b>ООО АРМАДА-ПРОЕКТ</b> г. Владивосток					

Обозначение	Наименование	Примечание стр.
Лист 9	Приложение 1 к листу 7. Эскиз. Разметка площадки СП1***, СП2***.	30
Лист 10	Приложение 2 к листу 7. Эскиз. Разметка площадки СПЗ***.	31
03-15-АРП-ДС01-ПЗУ1-РИ1	Расчет инсоляции. Планы на отм. +6.12. М 1: 500.	32
03-15-АРП-ДС01-ПЗУ1-РИ2	Расчет инсоляции ДОО. Планы на отм. 0.00, +3.06. М 1: 500.	33

						03-15-АРП-ДС01-ПЗУ1 - СП	Лист
Изм.	Кол.	Лист	№док	Подп.	Дата		2



5.1.2	03-15-АРП-ДС01-ИОС1.2	Раздел 5. «Сведения об инженерном оборудовании, о сетях инженерно-технического обеспечения, перечень инженерно-технических мероприятий, содержание технологических решений» Подраздел 1. Система электроснабжения. Часть 2. Трехэтажная наземная стойка автомобилей открытого типа	Изм.1
5.1.3	03-15-АРП-ДС01-ИОС1.3	Раздел 5. «Сведения об инженерном оборудовании, о сетях инженерно-технического обеспечения, перечень инженерно-технических мероприятий, содержание технологических решений» Подраздел 1. Система электроснабжения. Часть 3. Одноэтажная стойка автомобилей закрытого типа	Изм.1
5.1.4	03-15-АРП-ДС01-ИОС1.4	Раздел 5. «Сведения об инженерном оборудовании, о сетях инженерно-технического обеспечения, перечень инженерно-технических мероприятий, содержание технологических решений» Подраздел 1. Система электроснабжения. Часть 4. Наружные сети электроснабжения и освещения.	Изм.1
5.2.1	03-15-АРП-ДС01-ИОС2.1	Раздел 5. «Сведения об инженерном оборудовании, о сетях инженерно-технического обеспечения, перечень инженерно-технических мероприятий, содержание технологических решений» Подраздел 2. Система водоснабжения. Часть 1. Многоквартирный жилой дом №1	Изм.1
5.2.2	03-15-АРП-ДС01-ИОС2.2	Раздел 5. «Сведения об инженерном оборудовании, о сетях инженерно-технического обеспечения, перечень инженерно-технических мероприятий, содержание технологических решений» Подраздел 2. Система водоснабжения. Часть 2. Трехэтажная наземная стойка автомобилей открытого типа	Изм.1
5.2.3	03-15-АРП-ДС01-ИОС2.3	Раздел 5. «Сведения об инженерном оборудовании, о сетях инженерно-технического обеспечения, перечень инженерно-технических мероприятий, содержание технологических решений» Подраздел 2. Система водоснабжения. Часть 3. Одноэтажная стойка автомобилей закрытого типа	Изм.1
5.2.4	03-15-АРП-ДС01-ИОС2.4	Раздел 5. «Сведения об инженерном оборудовании, о сетях инженерно-технического обеспечения, перечень инженерно-технических мероприятий, содержание технологических решений» Подраздел 2. Система водоснабжения. Часть 4. Наружные сети водоснабжения	Изм.1
5.3.1	03-15-АРП-ДС01-ИОС3.1	Раздел 5. «Сведения об инженерном оборудовании, о сетях инженерно-технического обеспечения, перечень инженерно-	Изм.1

Изм.	Кол.уч	Лист	№док	Подп.	Дата

Инов. № подл.	Подпись и дата	Взам. инв. №							Лист
			03-15-АРП-ДС01-СП						
Изм.	Колуч	Лист	№док	Подп.	Дата				

		технических мероприятий, содержание технологических решений» Подраздел 3. Система водоотведения. Часть 1. Многоквартирный жилой дом №1	
5.3.2	03-15-АРП-ДС01-ИОС3.2	Раздел 5. «Сведения об инженерном оборудовании, о сетях инженерно-технического обеспечения, перечень инженерно-технических мероприятий, содержание технологических решений» Подраздел 3. Система водоотведения. Часть 2. Трехэтажная наземная стоянка автомобилей открытого типа	
5.3.3	03-15-АРП-ДС01-ИОС3.3	Раздел 5. «Сведения об инженерном оборудовании, о сетях инженерно-технического обеспечения, перечень инженерно-технических мероприятий, содержание технологических решений» Подраздел 3. Система водоотведения. Часть 3. Одноэтажная стоянка автомобилей закрытого типа	
5.3.4	03-15-АРП-ДС01-ИОС3.4	Раздел 5. «Сведения об инженерном оборудовании, о сетях инженерно-технического обеспечения, перечень инженерно-технических мероприятий, содержание технологических решений» Подраздел 3. Система водоотведения. Часть 4. Наружные сети канализации.	Изм.1
5.4.1	03-15-АРП-ДС01-ИОС4.1	Раздел 5. «Сведения об инженерном оборудовании, о сетях инженерно-технического обеспечения, перечень инженерно-технических мероприятий, содержание технологических решений» Подраздел 4. Отопление, вентиляция и кондиционирование воздуха, тепловые сети. Часть 1. Многоквартирный жилой дом №1	Изм.1
5.4.2	03-15-АРП-ДС01-ИОС4.2	Раздел 5. «Сведения об инженерном оборудовании, о сетях инженерно-технического обеспечения, перечень инженерно-технических мероприятий, содержание технологических решений» Подраздел 4. Отопление, вентиляция и кондиционирование воздуха, тепловые сети. Часть 2. Одноэтажная стоянка автомобилей закрытого типа	Изм.1
5.5	03-15-АРП-ДС01-ИОС5	Раздел 5. «Сведения об инженерном оборудовании, о сетях инженерно-технического обеспечения, перечень инженерно-технических мероприятий, содержание технологических решений» Подраздел 5. Сети связи.	Изм.1
5.7	03-15-АРП-ДС01-ИОС7	Раздел 5. «Сведения об инженерном оборудовании, о сетях инженерно-технического обеспечения, перечень инженерно-технических мероприятий, содержание технологических решений» Подраздел 7. Технологические решения.	
8	03-15-АРП-ДС01-ООС1	Раздел 8 «Перечень мероприятий по охране	ООО «НТЦ

		окружающей среды»	ЭКО-проект»
9.1	03-15-АРП-ДС01-ПБ1	Раздел 9 «Мероприятия по обеспечению пожарной безопасности» Часть1. Многоквартирный жилой дом №1	Изм.1
9.2	03-15-АРП-ДС01-ПБ2	Раздел 9 «Мероприятия по обеспечению пожарной безопасности» Часть2. Трехэтажная наземная стоянка автомобилей открытого типа .	Изм.1
9.3	03-15-АРП-ДС01-ПБ3	Раздел 9 «Мероприятия по обеспечению пожарной безопасности» Часть3. Одноэтажная стоянка автомобилей закрытого типа .	Изм.1
10.1	03-15-АРП-ДС01-ОДИ1	Раздел 10 «Мероприятия по обеспечению доступа инвалидов» Часть1. Многоквартирный жилой дом №1	
10.2	03-15-АРП-ДС01-ОДИ2	Раздел 10 «Мероприятия по обеспечению доступа инвалидов» Часть 2. Трехэтажная наземная стоянка автомобилей открытого типа .	
10_11	03-15-АРП-ДС01-ЭЭ	Раздел 10_1 «Мероприятия по обеспечению соблюдения требований энергетической эффективности и требований оснащенности зданий, строений и сооружений приборами учета используемых энергетических ресурсов»	Изм.1

**Документация, не вошедшая в состав проекта**

6	03-15-АРП-ДС01-ПОС	Раздел 6 «Проект организации строительства»	
	03-15-АРП-ДС01-РР1	Результаты расчета. Многоквартирный жилой дом	Хранится в архиве ООО «Армада-Проект»
	03-15-АРП-ДС01-РР2	Результаты расчета. Трехэтажная наземная стоянка автомобилей открытого типа .	Хранится в архиве ООО «Армада-Проект»
	03-15-АРП-ДС01-РР3	Результаты расчета. Одноэтажная стоянка автомобилей закрытого типа.	Хранится в архиве ООО «Армада-Проект»

**Документация, предоставленная заказчиком**

	197/12	Отчет об инженерно-геологических изысканиях	ООО «Дальгеосервис»
		СТУ	

Инов. № подл.	Взам. инв. №
Подпись и дата	

Изм.	Кол.уч	Лист	№док	Подп.	Дата	03-15-АРП-ДС01-СП	Лист
							4



## 2. Схема планировочной организации земельного участка. Часть 1. Общие решения площадки строительства

### 2.1 Общие положения

Схема планировочной организации земельного участка разработана на электронной топографической съемке М 1:500, выполненной в марте 2015г. ООО «Землемеръ» и решена в соответствии с требованиями СП 42.13330-2011 «Планировка и застройка городских и сельских поселений», архитектурных, санитарных и противопожарных норм.

На земельном участке в районе ул. Мусоргского, 2 в г. Владивосток, проектируется группа многоквартирных жилых домов, в составе:

- Двух разноэтажных двухсекционных жилых домов, с размещением на 1-2 этажах помещений общественного назначения для повседневного обслуживания проживающего населения.
- 26-этажного односекционного жилого дома со встроенно-пристроенным стилобатом, в котором размещены нежилые помещения общественного назначения спортивно-оздоровительного типа и автостоянка на 297мест закрытого типа.
- Четырехуровневой автостоянки на 169мест открытого типа.
- Объектов инженерной инфраструктуры: трансформаторных подстанций, локальных очистных сооружений ливнеотоков.

Схема планировочной организации земельного участка учитывает сложившуюся окружающую застройку, а также градостроительные нормативы генерального плана Владивостокского Городского Округа (ВГО).

### 2.2 Характеристика земельного участка

#### 2.2.1 Местоположение площадки строительства.

Земельный участок кадастровый номер 25:28:050037:203, площадью 3,3829га находится в пригородной зоне г. Владивостока, в районе Академгородка ДВО РАН, северней въездной авто-трассы по ул. Маковского, на территории бывшего детского оздоровительного лагеря. Площадка размещается на покрытом лесом, частично спланированном склоне северной экспозиции, и имеет широтную ориентацию. Подъезд к участку осуществляется с юго-запада, по существующему проезду, с подъездной дороги к медицинскому центру. Местоположение площадки планируемого строительства отражено на ситуационном плане лист1, 03-15-АРП-ДСО1-ПЗУ1.

Проект учитывает положения градостроительного зонирования генерального плана ВГО. Проектируемая застройка находится на территории Ж-3, в зоне многоэтажной жилой застройки.

Планировочными границами участка являются: с севера – территория Дальневосточного окружного медицинского центра ДВОМЦ ГУ МЗРФ, с северо-востока, востока – ручей с водоохранной зоной, с юга – красные линии улицы Мусоргского, с запада - красные линии подъездной дороги к медицинскому центру, юго-запада – территории ДВО РАН, в том числе 3-5-этажное здание ТИБОХ (Тихоокеанский институт биоорганической химии).

#### 2.2.2 Природные характеристики.

В настоящее время земельный участок, предлагаемый под строительство, представляет собой, частично спланированный, крутой склон северной ориентации, свободный от застройки. Существующий перепад рельефа на участке с абс. отметками 62.00-37.00м, с юга на северо-восток, составляет до 25метров. Поперечные уклоны площадки составляют (в западной части) 14-15%, (в восточной части) 17-18%. С участка открывается вид на Амурский залив.

Согласовано			
Инов. № подл.	Подп. и дата	Взам. Инов. №	

03-15-АРП-ДСО1-ПЗУ1ПЗ

Изм.	Кол.	Лист	№док	Подп.	Дата
Разраб.		Шабалина		<i>[Подпись]</i>	05.16
Н. контр.		Филатова		<i>[Подпись]</i>	05.16
ГИП		Филатова		<i>[Подпись]</i>	05.16

Пояснительная записка

Стадия	Лист	Листов
П	1	14

ООО АРМАДА-ПРОЕКТ  
г. Владивосток





Таблица 1 – Расчет потребности в помещениях общественного назначения местного значения (для проживающего населения)

№ п/п	Наименование	Нормы СП 42.13330-2011 на тыс.чел.	Требуется на 1.12 тыс.чел.	Предусмотрено в проекте	Площадка размещения
<b>1 этап строительства</b>					
1	Магазины: -Нежилые помещения №5 (промышленных товаров), м <sup>2</sup> торг.пл. -Нежилые помещения №3 (продовольственных товаров), м <sup>2</sup> торг.пл.	30 70	33 77	121,3* 96,4*	дом №1
2	Нежилые помещения №6 (Парикмахерская), рабочих мест	2	2	8*	дом №1
3	Нежилые помещения №4 (Кафетерий), посадочных мест	8	9	14*	дом №1
4	Нежилые помещения №7 (Аптечный пункт), объект/м <sup>2</sup> торг. пл.	По заданию	1	1/72,05*	дом №1
5	Нежилые помещения №2 (ЖЭС) объект на м-район/ м <sup>2</sup> общ.пл.	1	1	1/105,14*	дом №1
<b>2 этап строительства</b>					
6	Нежилые помещения (Фитнес-центр) м2 общая площади, в том числе: - спортзал, м <sup>2</sup> зала - бассейн, м <sup>2</sup> зеркала воды	По заданию 80 25	<b>2450,8**</b> 88 28	<b>2450,8**</b> 288** 125**	стилобат дома №2
<b>3 этап строительства</b>					
7	ДОО - Группы временного пребывания детей, мест	100	110	120*	дом №3 - R300м
<b>Существующая застройка</b>					
8	Школа, мест	180	200	-	школа №58 (микрорайон Вторая Речка)

\* - встроенные в жилые дома (первые этажи)    \*\*- встроенно-пристроенные (в стилобате)

Расчет потребности в медицинском обслуживании выполняется по заданию на проектирование от органов здравоохранения, доступность существующих объектов здравоохранения хорошая, так как на смежном участке (севернее) находится Окружной медицинский центр.

Потребность в местах общеобразовательных школьных и дошкольных организаций определена по нормам для новостроек (приложение Ж СП. 42.13330.2011) и должна уточняться по демографическим данным.

Потребность в школьных местах составит ориентировочно 200мест, обеспечение местами планируется 100% вне участка, за счет ближайших школ жилого района Вторая Речка. Радиус транспортной доступности школ составляет 15-20мин.

Обеспеченность дошкольными образовательными учреждениями на участке планируется 100%. Группы временного пребывания детей, встроенного типа, общей вместимостью 120мест, размещаются на территории участка на 1-2 этажах жилого дома №3, радиус доступности не превышает 300м. Игровые площадки групп временного пребывания детей размещаются на территории спортивно-парковой зоны жилого квартала, для совместного пользования детей всех жилых домов.

• *Строительство и ввод объектов повседневного социально-бытового обслуживания планируется поэтапно, к концу 3-го этапа будет равно 100%.*

					03-15-АРП-ДСО1-ПЗУ1ПЗ	Лист
Изм.	Кол.у	Лист	№до	Подп.	Дата	4





4. Минимальный процент озелененной территории земельного участка – 30%.

Таблица 2 – Техничко-экономические показатели земельного участка в границах проектных работ

Показатели	Количество всего		1этап	2этап	3этап
	м2	%			
Площадь участка в границах отвода	33829.00	100.00	13290.00	8090.00	12449.00
Площадь застройки	10297.23	30.44	3690.00	5030.80	1576.43
в т.ч. - высотных жилых домов	3834.13	-	1532.94	820.36	1480.83
- заглубленных сооружений	551.05	-	551.05	-	-
- сооружений на опорах	424.81	-	424.81	-	-
Площадь покрытий	14832.70	43.85	5921.70	4036.00	4875.00
в т.ч. - на эксплуатируемой кровле	2334.00	-	296.00	2038.00	-
Площадь озеленения	13146.20	38.86	4081.70	2771.50	6293.00
в т.ч. - на эксплуатируемой кровле	1950.00	-	195.00	1755.40	-
- вертикальное	758.00	-	240.00	-	518.00
- существующее	380.00	-	-	-	380.00
Прочие	595.27	1.76	327.60	45.10	222.57
Процент использования участка, с учетом территорий двойного назначения		114.91	105.50	146.89	104.16
Численность населения чел.	1124		456	210	458
Плотность населения чел/га	340				
Коэффициент застройки	0.30				
Общая площадь квартир м <sup>2</sup>	48444,65		18278,02	11486,85	18268,28
Жилищная обеспеченность м <sup>2</sup> /чел.	43.10		40.08	54.70	39.89
Количество парковочных мест	506		186	317	3
- закрытые	307		10	297	-
- открытые, плоскостные	199		176	20	3

2.6. Обоснование схем транспортных коммуникаций

Для обеспечения безопасного въезда и выезда транспортных средств, в целом для земельного участка разработана схема движения (ПЗУ1 л.2) всех видов транспорта: легкового - жителей, грузового - пожарных и спецмашин (мусороуборочных и подвоз товаров). Всего предусмотрено три въезда, один из которых (средний) не является проездом, а только обеспечивает въезд – выезд с верхнего уровня стоянки автомобилей открытого типа №11.

Два других въезда (левый и правый), соединены двумя основными проездами (№1 и №2) двустороннего движения, на которые выходят тупиковые подъезды к многоквартирным жилым домам №1, №3, и кольцевой подъезд к многоквартирному дому №2.









Таблица 3 - Соотношение типов грунтов в выемках

Наименование грунтов	Количество работ, м <sup>3</sup>			
	по картограмме	подземная часть здания	в корытах искусств. покрытий	в корытах газонов
<b>1 этап строительства</b>				
Грунты 3 категории и насыпные	7468	5002	2257	577
Грунты скальные	-	-	-	-
<b>2 этап строительства</b>				
Грунты 3 категории и насыпные	15618	1742	634	160
Грунты скальные	-	-	-	-
<b>3 этап строительства</b>				
Грунты 3 категории и насыпные	2706	4524	1477	809
Грунты скальные	-	-	-	-

Таблица 4- Ведомость объемов земляных масс

Наименование работ и объемов грунта	Количество (всего)					
	1 этап		2 этап		3 этап	
	Насыпь	Выемка	Насыпь	Выемка	Насыпь	Выемка
Планировка территории, м <sup>3</sup> в т.ч. снятие слоя почвы	13799	8175 (707)	7730	16552 (934)	19472	2706 (790)
Замена почвы грунтом на участках насыпи, м <sup>3</sup>	1145	(1145)	761	(761)	1372	(1372)
Замена непригодного грунта	-	-	-	-	-	-
Избыточный грунт от устройства:						
- корыта под покрытие дорог и площадок, м <sup>3</sup>		2516		664		1477
- корыта под газоны и на откосах – h=0,15м, м <sup>3</sup>		547		152		809
- от устройства лотков м <sup>3</sup>		37		-		-
- подземной части зданий м <sup>3</sup>		5002		1742		4524
Планировка откосов, м <sup>2</sup> (с учетом поправки на уклон)	898		500		812	

Изм.	Кол.у	Лист	№до	Подп.	Дата
------	-------	------	-----	-------	------

## 2.9. Описание решений по благоустройству территории

Для обеспечения необходимых санитарно-гигиенических условий на участке проектных работ предусматривается благоустройство в полном объеме:

- устройство асфальтобетонных и брусчатых покрытий проектируемых проездов и тротуаров, специальных покрытий на площадках благоустройства – детских и спортивных.

- посадка деревьев, кустарников, устройство газонов, вертикального озеленения, укрепление откосов с посевом трав.

- устройство подпорных стенок, откосов, лестниц, обустройство площадок малыми архитектурными формами, спортивным и хозяйственным оборудованием.

- освещение придомовой территории и проездов.

Согласно п.7.5 СП 42.13330-2011 запроектированные площадки общего пользования (площадки благоустройства), занимают территорию более 10% от площади участка отвода.

Ввиду того, что планировочная организация земельного участка выполнялась на группу многоквартирных жилых домов, как на единый комплекс, то часть элементов благоустройства сбалансирована не по этапам ввода, а в целом на момент окончания строительства. При размещении площадок благоустройства, прежде всего, учитывались такие факторы как, санитарно-защитные зоны от открытых автостоянок и площадок для сбора мусора.

Основная часть запроектированных площадок благоустройства размещаются на двух спланированных террасах, в юго-западной части площадки, что обеспечивает их хорошую инсоляцию.

Потребность в площадках для проектируемых домов по этапам строительства составляет (табл.2 СНиП 2.07.01-89\*):

Расчетное количество жильцов: 1этап - 456 чел.; 2этап – 210 чел.; 3этап – 458 чел

Таблица 5 – Потребность в площадках по этапам строительства (расчетные значения)

№ п/п	Наименование	Удельные нормы м <sup>2</sup> /чел	Требуемая площадь м <sup>2</sup>			
			1этап	2этап	3этап	всего
1	Площадка для игр детей школьного и дошкольного возраста	0.7	319.2	147.0	320.6	786.8
2	Площадка для отдыха взрослого населения	0.1	45.6	21.0	45.8	112.4
3	Площадка для хозяйственных нужд	0.3	136.8	63.0	137.4	337.2
4	Физкультурные площадки	2.0	912.0	420.0	916.0	2248.0
5	Площадка для сбора мусора		7.5	3.7	7.5	18.7
6	Площадка для выгула собак				180.6	180.6
7	Итого расчетная площадь					3683.7

Таблица 6 – Потребность в площадках по этапам строительства (фактические проектные значения)

						03-15-АРП-ДСО1-ПЗУ1ПЗ	Лист
Изм.	Кол.у	Лист	№до	Подп.	Дата		12



озеленения на эксплуатируемых кровлях, составляет – 1этап -  $547+29=576\text{м}^3$ , 2этап -  $152+253=405\text{м}^3$ , 3этап –  $809\text{м}^3$ , всего  $1790\text{м}^3$ .

Объемы работ по благоустройству территории приведены на листах ПЗУ-5-7.

						03-15-АРП-ДСО1-ПЗУ1ПЗ	Лист
							14
Изм.	Кол.у	Лист	№до	Подп.	Дата		

### Градостроительное зонирование ВГО

- Ж-3 зона многоэтажной застройки
- Ж-1 зона индивидуальной застройки
- ОД-4 зона объектов здравоохранения
- ОД-5 зона научных учреждений

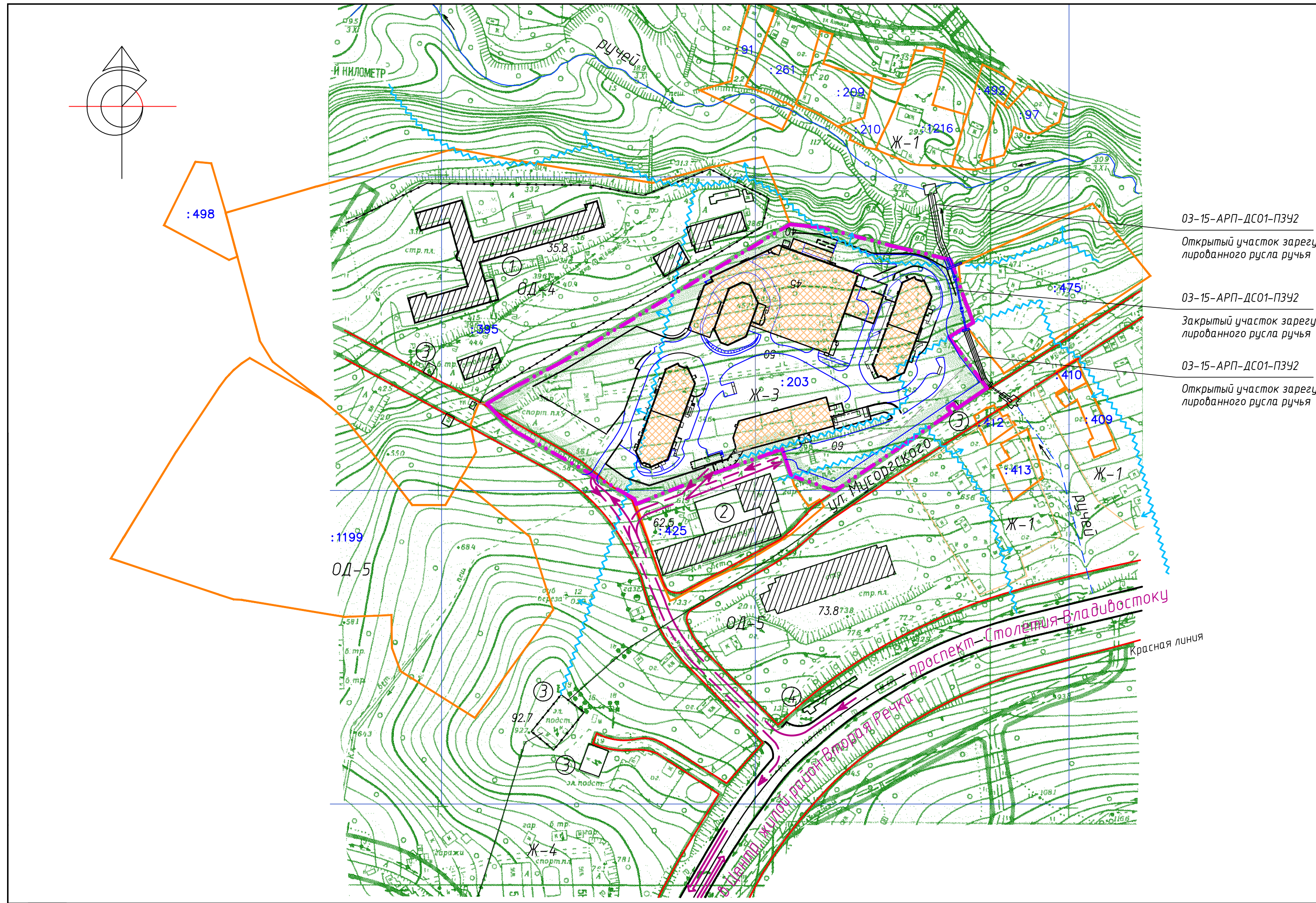
### Экспликация существующих зданий

1. Здание окружного медицинского центра
2. Здание института биоорганической химии ТИБОХ
3. Электростанция
4. Въездной знак "ДВО РАН"

- Граница земельного участка 25:28:050037:203 проектируемой застройки 3.38га
- Красные линии дорог и жилых улиц
- Границы и кадастровые номера смежных земельных участков
- Существующая капитальная застройка
- Проектируемая застройка многоквартирными жилыми домами
- Границы водоохранных зон
- Ручей постоянного действия
- Ручей периодического действия
- Въезд транспорта на земельный участок :203
- Выезд транспорта с земельного участка :203

- 03-15-АРП-ДС01-ПЗУ2  
Открытый участок зарегулированного русла ручья
- 03-15-АРП-ДС01-ПЗУ2  
Закрытый участок зарегулированного русла ручья
- 03-15-АРП-ДС01-ПЗУ2  
Открытый участок зарегулированного русла ручья

						03-15-АРП-ДС01-ПЗУ1		
						Группа многоквартирных жилых домов "Чайка" в районе ул. Мусоргского, 2 в г. Владивосток.		
Изм.	Кол.уч.	Лист	№ док.	Подп.	Дата	Стадия	Лист	Листов
Гл. спец. арх.		Шабалина			05.16	П	1	
Гл. арх.		Шарнина			05.16			
Н. контр.		Филатова			05.16	Ситуационный план. М 1: 2000		
ГИП		Филатова			05.16			
						 ООО ARMADA-ПРОЕКТ г. ВЛАДИВОСТОК		





- \* Проектируемые здания и сооружения 1-этап строительства
- \* Проектируемые здания и сооружения 2-этап строительства
- \* Проектируемые здания и сооружения 3-этап строительства
- \* Проектируемые заглубленные сооружения
- \* Существующая застройка
- Граница отведенного земельного участка
- Граница этапов строительства
- Красная линия инженерных сетей
- Красная линия улиц
- Границы водоохранных зон
- Границы санитарно-защитных зон
- Проектируемые дождеприемники
- Проектируемые водосточные воронки на эксплуатируемой кровле
- Въезд легкового и пожарного транспорта
- Въезд легкового и пожарного транспорта
- Ограниченный проезд (для пожарной техники)
- Основные пешеходные потоки
- P Постоянные парковочные места для инвалидов
- P Проектируемые автоматические шлагбаумы
- Светильники настенные тип NBORPL 121 S70
- Светильники тип NBU 30 HR70 h=1m
- Фонари освещения тип NTV 190 S150 на опоре h=4m
- Светильники настенные подвешные

ПОКАЗАТЕЛИ ПО СХЕМЕ ПЛАНИРОВОЧНОЙ ОРГАНИЗАЦИИ УЧАСТКА Таблица 2

N	Наименования	Этапы строительства							
		Колличество, всего		1 этап		2 этап		3 этап	
		м2	%	м2	%	м2	%	м2	%
1	Площадь в границах отвода участка	33829,0	100,0	13290,0	100,0	8090,00	100,00	12449,00	100,00
2	Площадь застройки	10297,23	30,44	3690,00	27,76	5030,80	62,18	1576,43	12,66
	- в т.ч. жилой части домов	3834,13		1532,94		820,36		1480,83	
	- в т.ч. заглубленных сооружений	551,05		551,05		-		-	
	- в т.ч. сооружений на опорах	424,81		424,81		-		-	
3	Площадь покрытий проездов, площадок	14832,70*	43,85*	5921,70*	44,56*	4036,00*	49,89*	4875,00	39,16
	- в т.ч. покрытий на эксплуатируемой кровле	2334,00		296,00		2038,00		-	
4	Площадь озеленения	13146,20**	38,86**	4081,70**	30,71**	2771,50**	34,26**	6293,00**	50,55**
	- в т.ч. на эксплуатируемой кровле/ существующее	1950,4/380,0		195,00		1755,40		1380,00	
	- в т.ч. вертикальное озеленение	758,00		240,00		-		518,00	
5	Площадь прочих (лестницы, подпорные стенки и др.)	595,27	1,76	327,60	2,46	45,10	0,56	222,57	1,79
6	Процент использования участка, с учетом территорий двойного назначения			114,91		105,50		146,89	104,16
7	Численность населения чел.			1124		456		210	458
8	Плотность населения чел./га			340		34,28		259,6	367,9
9	Коэффициент застройки			0,30		0,28		0,62	0,13
10	Количество парковочных мест			506		186		317	3

\* - Площади покрытий, посчитанные с учетом покрытий проездов, тротуаров, площадок на эксплуатируемых кровлях  
 \*\* - Площади озеленения, посчитанные с учетом всех видов озеленения, включая вертикальное и озеленение на эксплуатируемых кровлях

ЭКСПЛИКАЦИЯ ЗДАНИЙ И СООРУЖЕНИЙ Таблица 1 (Начало)

Номер по ген. плану	Наименования	Количество	Использование этажей	Использование помещений	Обозначение типового проекта	Примечания
1	Многоквартирный жилой дом N1	1	23-27	314/2	повторное примен	1-й этап
2	Многоквартирный жилой дом N2	1	29	190/1	повторное примен	2-й этап
3	Многоквартирный жилой дом N3	1	22-26	314/2	повторное примен	3-й этап
4	Помещения общественного назначения жилого дома N3 (встроенные), - ДОО (группы временного пребывания детей) на 120 мест - Нежилые помещения (художественная студия)	1-2			индивидуальный	3-й этап
5	Помещения общественного назначения жилого дома N1 (встроенные), - Нежилые помещения N1 (ТСЖ) - Нежилые помещения N2 (ЖЭС, 105,14м2 общ. пл.) - Нежилые помещения N3 (Продовольственный магазин 96,4м2 торг. площади) - Нежилые помещения N4 (Кофейня на 14 мест) - Нежилые помещения N5 (магазин товары для дома 121,3м2 торг. пл.) - Нежилые помещения N6 (парикмахерская 8 раб. мест) - Нежилые помещения N7(аптека 51,7м2 торг. пл.)	1-2			индивидуальный	1-й этап
6	Нежилые помещения общественного назначения жилого дома N2 (встроенно-пристроенные), - Фитнес-центр с залом ОФП и бассейном	1-2			индивидуальный	2-й этап
7	Плоскостная автостоянка на 7 мест	1				1-й этап
8	Встроенно-пристроенная трехэтажная стоянка автомобилей закрытого типа на 297 мест	1	3		индивидуальный	2-й этап

ЭКСПЛИКАЦИЯ ЗДАНИЙ И СООРУЖЕНИЙ Таблица 1 (Окончание)

Номер по ген.	Наименования	Количество	Этапы	Использование помещений	Обозначение типового проекта	Примечания
9	Локальные очистные сооружения ливнестоков	1	-		индивидуальный	1-й этап
10	Одноэтажная стоянка автомобилей закрытого типа на 10 мест	1	1		индивидуальный	1-й этап
11	Трехэтажная наземная стоянка автомобилей открытого типа на 169 мест	1	3		индивидуальный	1-й этап
12	Плоскостная автостоянка на 20 мест	1	-			2-й этап
13	Трансформаторная подстанция	1	1		индивидуальный	3-й этап
14	Трансформаторная подстанция	1	-		индивидуальный	1-й этап
15	Плоскостная автостоянка на 3 места	1	-			3-й этап
16	Здание ТИБОУ	1	5		существующее	
17	Здание больницы	1	3		существующее	
18	Трансформаторная подстанция	1	1		существующее	

**03-15-АРП-ДСО1-ПЗУ1**

Группа многоквартирных жилых домов "Чайка" в районе ул. Мусоргского, 2 в г. Владивосток.

Изм.	Кол. у.	Лист	№ док.	Подп.	Дата	Стадия	Лист	Листов
Разраб.	Сапич	05.16						
Проверил	Шадалина	05.16						

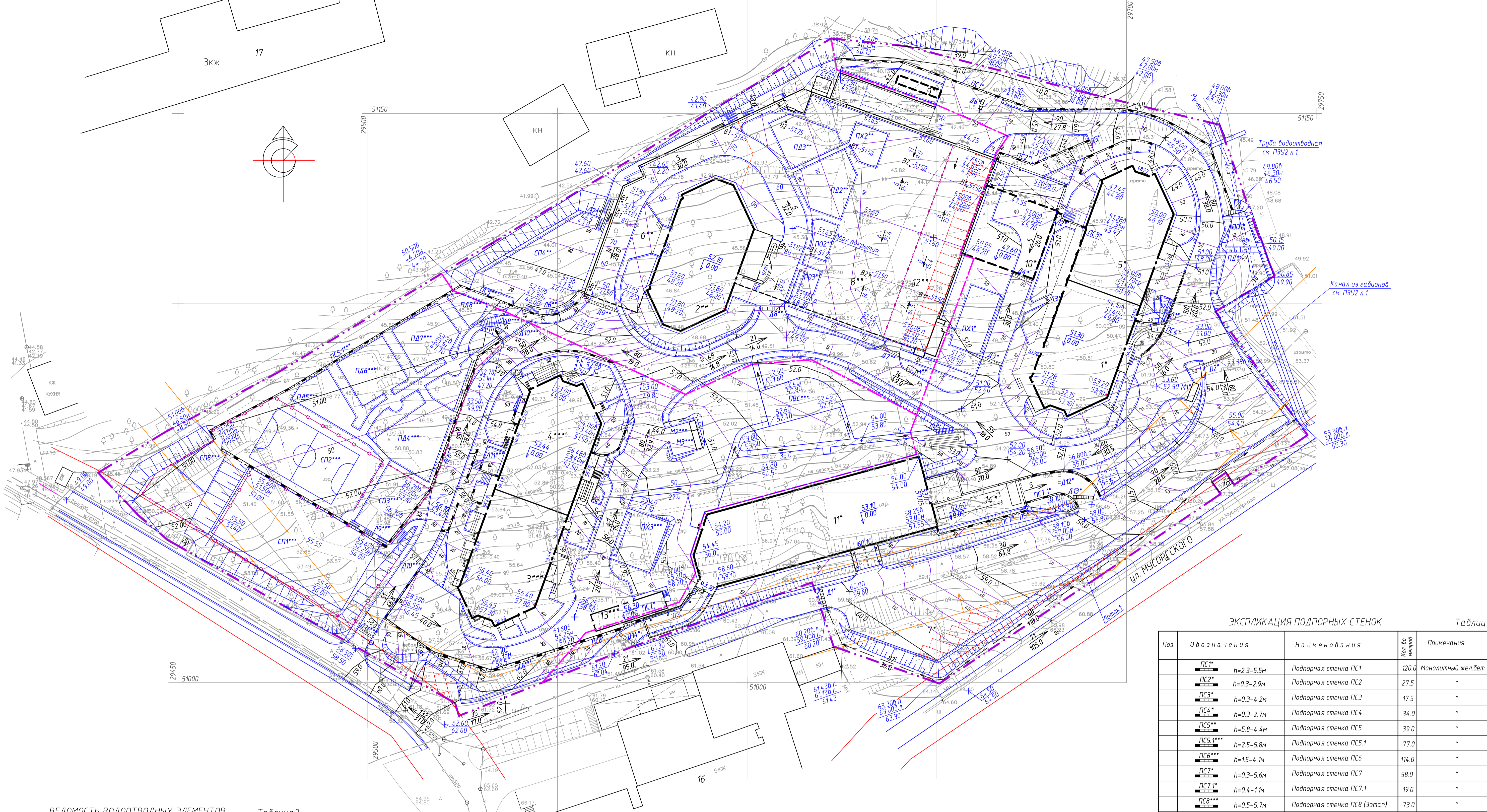
Н.контр. Гл. арх. Филатова Шарина

Схема планировочной организации земельного участка. М 1500.

**ООО АРМАДА-ПРОЕКТ**  
г. Владивосток

Формат А1





ВЕДОМОСТЬ ВОДООТВОДНЫХ ЭЛЕМЕНТОВ Таблица 2

N по плану	Словные изображения	Наименования	Количество	Примечания
1 этап строительства				
		Лоток дождеприемника №1	154,0	П130.38.5.35,4 (Стандартпарк)
		Решетки на дождеприемниках №1-6, 12-14, м	37,8	индив. пр. прилагаемый
		Дождеприемники №1-6, 12-14, Л-4-8-27, м/шт.	37,8/14	с. 3.006.1-2.87 вып.1
2 этап строительства				
		Решетки на дождеприемниках №7-9, м	19,0	индив. пр. прилагаемый
		Дождеприемники №7-9 Л-4-8-27 м/шт.	19,0/8	с. 3.006.1-2.87 вып.1
Элементы водоотвода с эксплуатируемой кровли зданий №№ 6,8				
		Воронки на эксплуатируемой кровле тип1 шт.	6	НЛ.62В.1 (Австрия)
		Воронки на эксплуатируемой кровле тип2 шт.	6	НЛ.62.1 (Австрия)
3 этап строительства				
		Решетки на дождеприемниках №10-11 м	13,5	индив. пр. прилагаемый
		Дождеприемники №11-12 Л-4-8-27 м/шт.	13,5/5	с. 3.006.1-2.87 вып.1

ВЕДОМОСТЬ ЛЕСТНИЦ Таблица 3

N лестницы	Марка ступени	Отметка низа	Отметка верха	Высота лестниц м	Ширина лестниц м	Кол-во ступеней шт.	Масса 1 эл-та 3	Бетон монолит м3
Л1*	стандарт.	54.00	51.30	2.70	1.20	18	-	-
Л2*	стандарт.	47.55	51.00	3.45	1.20	23	-	-
Л3*	Ист=0.38м Ист=0.10м	49.98	51.28	0.30	1.50	3	-	-
Л4*	Ист=0.38м Ист=0.12м	51.50	53.00	1.50	1.50	13	-	-
Л5*	стандарт.	57.05	58.10	1.05	1.50	7	-	-
Л6**	стандарт.	47.30	51.60	4.30	1.20	29	-	-
Л7**	стандарт.	42.85	46.60	3.75	1.20	25	-	-
Л8***	Ист=0.38м Ист=0.12м	50.70	52.50	1.80	1.75-4.75	15	-	-
Л9***	стандарт.	52.10	55.60	3.45	1.20	23	-	-
Л10***	Ист=0.38м Ист=0.12м	55.62	56.70	1.08	1.20	9	-	-
Л11***	Ист=0.38м Ист=0.12м	54.80	55.76	0.96	2.50	8	-	-

ЭКСПЛИКАЦИЯ ПОДПОРНЫХ СТЕНОК Таблица 1

Поз.	Обозначения	Наименования	Кол-во метров	Примечания
		Подпорная стенка ПС1	120.0	Монолитный жел.бет.
		Подпорная стенка ПС2	27.5	"
		Подпорная стенка ПС3	17.5	"
		Подпорная стенка ПС4	34.0	"
		Подпорная стенка ПС5	39.0	"
		Подпорная стенка ПС5.1	77.0	"
		Подпорная стенка ПС6	114.0	"
		Подпорная стенка ПС7	58.0	"
		Подпорная стенка ПС7.1	19.0	"
		Подпорная стенка ПС8 (Этап)	73.0	"
		Подпорная стенка ПС8 (1этап)	37.0	"

- 1 План организации рельефа разработан на электронной топографической съемке М 1:500, выполненной ООО "Землемер" в марте 2015г.
- 2 За абсолютные отметки 0.00 многоквартирных жилых домов 1-3 и других зданий приняты отметки чистого пола первого этажа этих зданий.
- 3 Номера зданий и сооружений на плане соответствуют экспликации, приведенной на листе 2.
- 4 50.10 в.п. - отметки верха покрытия эксплуатируемой кровли типаобата.
- 5 Водосточные воронки на эксплуатируемой кровле типаобата типа В2 (на газонах) устраиваются с контрольной шахтой над воронкой.
- 6 Подпорные стенки высотой менее 1м, в объемах (таблица 1) не учтены

- Проектируемые здания и сооружения Этапа строительства
- Проектируемые здания и сооружения Этапа строительства
- Проектируемые здания и сооружения Этапа строительства
- Проектируемые заглубленные сооружения
- Существующая застройка
- Граница отведенного земельного участка
- Граница этапов строительства
- Красная линия инженерных сетей
- Красная линия улиц
- Проектируемые дождеприемники

03-15-АРП-ДС01-ПЭУ1

Группа многоквартирных жилых домов "Чайка" в районе ул. Мусоргского, 2 в г. Владивосток. Первый этап строительства

Изм.	Кол. у.	Лист	№ док.	Подп.	Дата	Стадия	Лист	Листов
Разраб.	Сапич	05.16						
Проверил	Шадалина	05.16						

Н.контр. Кузнецова  
Гл. арх. Шарнина

План организации рельефа земельного участка. М 1:500.

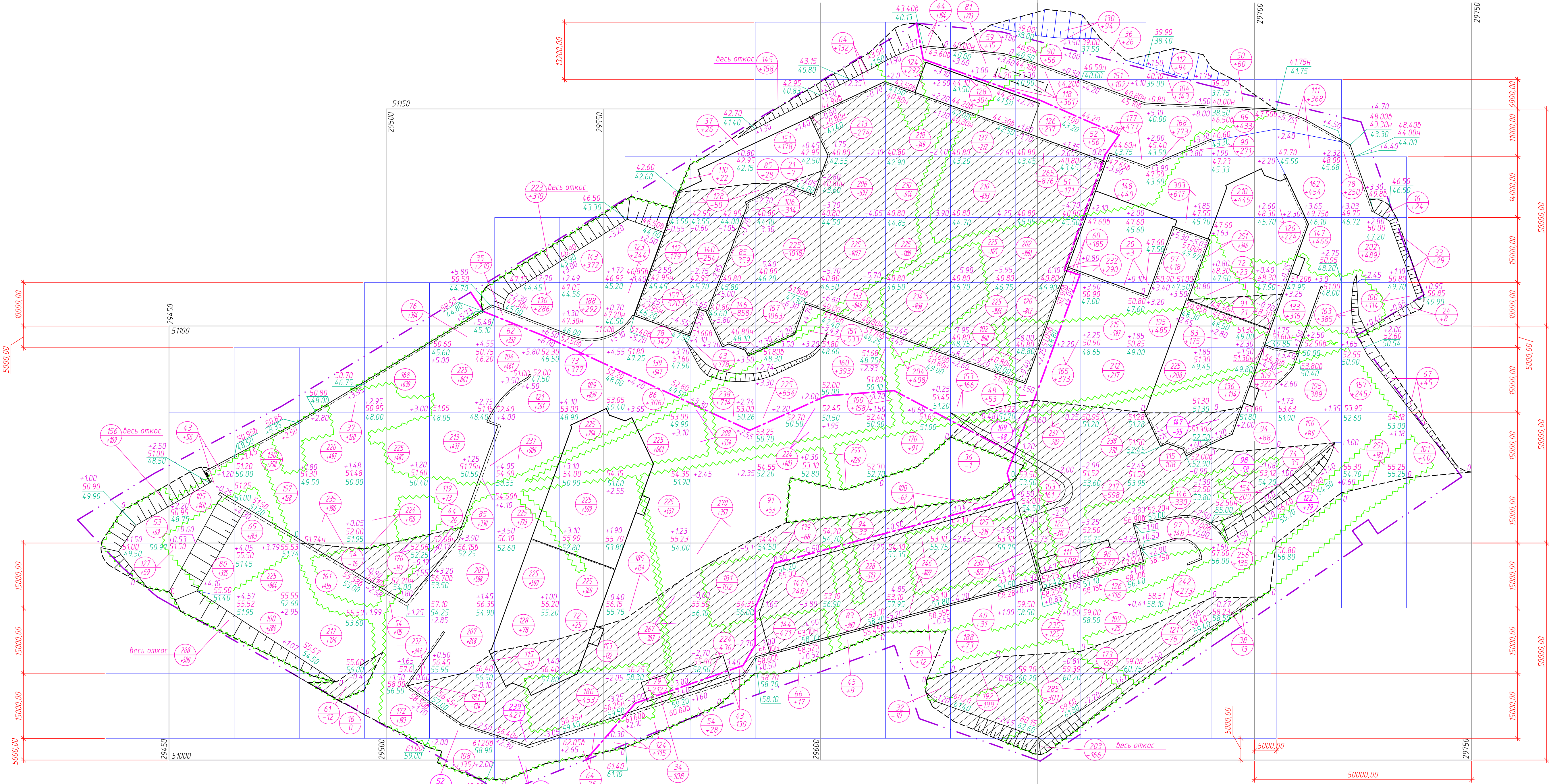
ООО АРМАДА ПРОЕКТ г. Владивосток

Формат А1

ВЕДОМОСТЬ БАЛАНСА ЗЕМЛЯНЫХ МАСС

Наименование работ и объемов грунта	Всего	Количество м3				Примечания			
		В том числе:							
		1 этап строительства		2 этап строительства					
1 Грунт планировки территории	40991	27433	13799	8175	7730	16552	19472	2706	
В т.ч. почва		(2431)		(707)		(934)		(790)	
2 Замена почвы на участках насыпи (h=0,25м)	3278	(3278)	1145	(1145)	761	(761)	1372	(1372)	
3 Вытесненный грунт, в т.ч. при устройстве									
а/ Корыта под одежду дорог и площадок	4657			2516			664	1477	
б/ Водоотводных лотков	(37)			(37)			-	-	
в/ Почвы на участках озеленения (на грунте) h=0,15м	1508			547		152		809	
г/ Подземной части зданий, включая фундаментные плиты	11268			5002		1742		4524	
В т.ч. скальный грунт	-			-		-		-	
4 Поправка на уплотнение грунта 0,05	2213			747		425		1042	
И т о г о	46482	48181	15691	17422	8916	19871	21886	10888	
В т.ч. - непригодный грунт для насыпи (почва)	(5709)			(1852)		(1695)		(2162)	
- непригодный грунт для насыпи (от лотка)	(37)			(37)					
5 Недостаток/избыток приездного грунта	4047			158		9260		13160	вывоз
6 Избыток непригодного грунта	(37)			(37)					вывоз
7 Потребность в плодородном грунте	(1508)			(547)		(152)		(809)	
8 Избыток плодородного грунта	(4201)			(1305)		(1543)		(1353)	вывоз
9 Итого перерабатываемого грунта	52228	52228	17580	17580	19871	19871	24048	24048	

- До начала производства земляных работ, по этапам строительства произвести снятие плодородного грунта толщиной 0,2-0,3м, в границах, указанных на картограмме. Площадь снятия плодородного грунта составит: 1 этап - 7408м2, 2 этап - 6779м2, 3 этап - 8649м2, всего по участку - 22836м2. Снятый плодородный грунт вывозится, складывается и хранится до использования в озеленении. Излишки плодородного грунта в объеме 3919м3 вывозятся с участка и реализуются.
- Картограмма выполнена по верху красных отметок, на участках покрытий и озеленения, при устройстве корыт, требуется понижение отметок на толщину покрытий и газона. В объем грунта вытесненного почвой не входит объем с площади озеленения на кровле стилобата.
- Объемы грунта от прокладки инженерных сетей в баланс не учтены
- Потребность в почве на площади подсчитана без учета площадей озеленения на эксплуатируемой кровле. Потребность в почве для озеленения на эксплуатируемых кровлях (282м2) смотреть на лб



- Граница участка отвода (33829м2)
- Граница этапов строительства
- Площадь выемки, граница нулевых работ
- Площадь/Объем грунта
- Граница снятия плодородного грунта
- \* Объемы грунта по картограмме 1 этапа строительства
- \*\* Объемы грунта по картограмме 2 этапа строительства
- \*\*\* Объемы грунта по картограмме 3 этапа строительства
- Подпорные стены, фундаментные стены

Объем насыпи м3	+237***	+1031***	+1797***	+1484***	+1907***	+3170***	+806**/+3751***	+1044**/+2653***	+1157**/+1133**/+1578***	+281**/+940**/+939***	+171**/+1018**/+456***	+81**/+1058**/+378***	+116**/+700**/+91***	+392**/+523***	+1009**/+455***	+2293**/+56**	+3334*	+2241*	+2821*	+1279*	+146*	Итого	+13799**/+7730**/+19472***	Всего	+41001
Объем выемки м3	-	-	-	-28***	-147***	-134***	-461***	-585***	-1087**/-699**/-519***	-1307**/-1521**/-668***	-781**/-2402**/-68***	-962**/-2794**/-33***	-10327**/-3561**/-62***	-12427**/-45627**/-1***	-16327**/-842**	-14057**/-171**	-609*	-301*	-35*	-	-	Итого	-81757**/-165527**/-2706***	Всего	-27433

03-15-АРП-ДС01-П3У1

Группа многоквартирных жилых домов "Чайка" в районе ул. Мусорского, 2 в г. Владивосток

Изм.	Кол.ч.	Лист	№ док.	Подп.	Дата
Разработчик	САПЧ				10.15
Проверил	Шабалина				

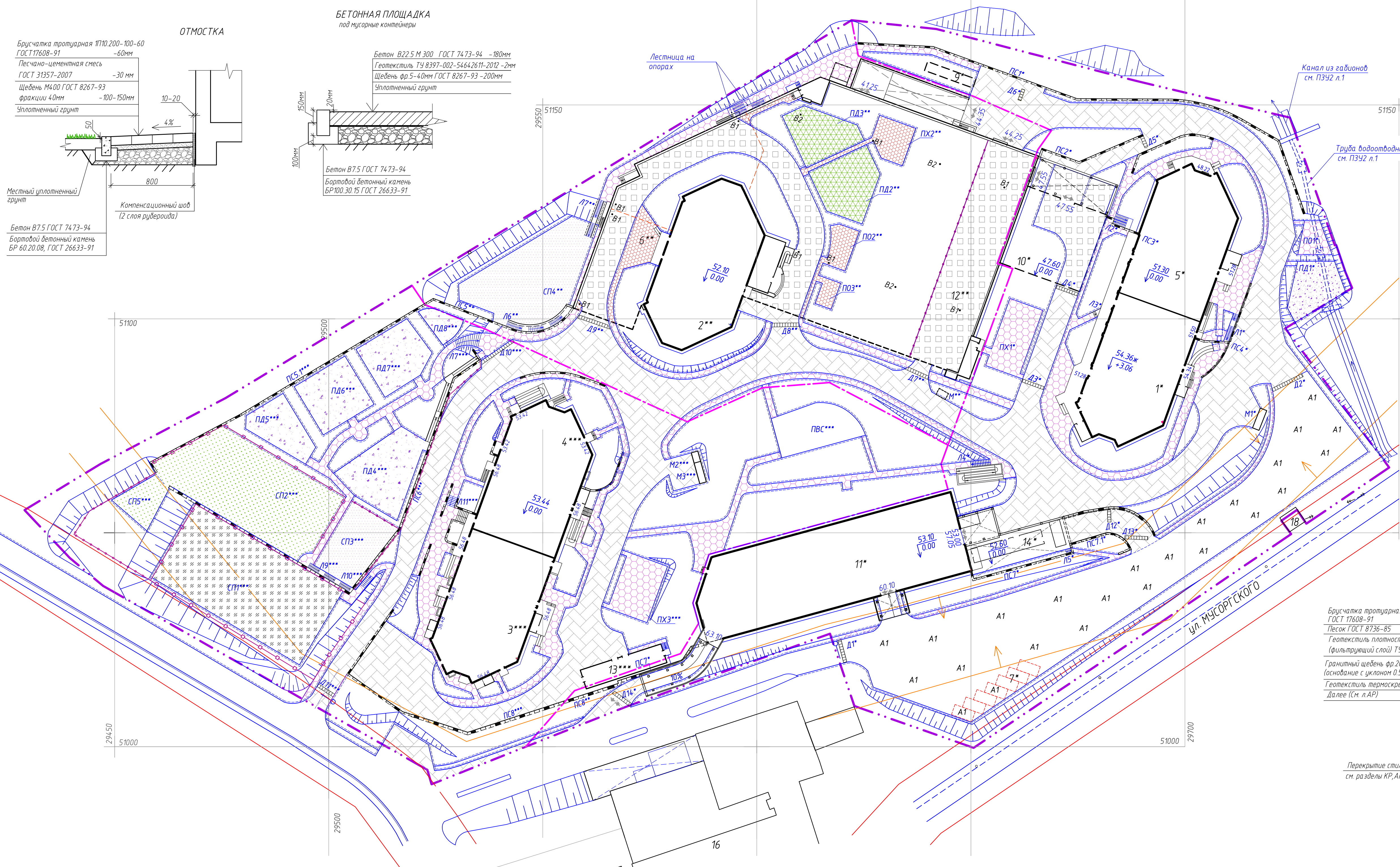
Стация Лист Листов

П 4

Н.контр. Филатова  
ГИП Филатова

План земляных масс М 1:500

ООО АРМАДА ПРОЕКТ  
г.Владивосток



### ОТМОСТКА

- Брусчатка тротуарная П110.200-100-60 ГОСТ 17608-91 -60мм
- Песчано-цементная смесь ГОСТ 31357-2007 -30 мм
- Щебень М400 ГОСТ 8267-93 фракции 40мм -100-150мм
- Уплотненный грунт

### БЕТОННАЯ ПЛОЩАДКА под мусорные контейнеры

- Бетон В22.5 М 300 ГОСТ 7473-94 -180мм
- Геотекстиль ТУ 8397-002-54642611-2012 -2мм
- Щебень фр.5-40мм ГОСТ 8267-93 -200мм
- Уплотненный грунт

### КОНСТРУКТИВНЫЕ СЕЧЕНИЯ ПОКРЫТИЙ

**ПОКРЫТИЕ ТИП 1**  
Брусчатка дорожная П110.240-180-100 ГОСТ 23668-79 -100мм  
Песок ГОСТ 8736-93 -50мм  
Щебень фр.5-10мм ГОСТ 8267-93 -80мм  
Щебень ГОСТ 8267-93 -220мм  
Уплотненный грунт

**ПОКРЫТИЕ ТИП 2**  
Брусчатка тротуарная П110.200-100-60 ГОСТ 17608-91 -60мм  
Песок ГОСТ 8736-85 -50мм  
Щебень ГОСТ 8267-93 -150мм  
Уплотненный грунт

**ПОКРЫТИЕ ТИП 3**  
Песчано-гравийная смесь -150мм  
Геотекстиль ТУ 8397-002-54642611-2012 -2мм  
Песок ГОСТ 8736-85 -50мм  
Уплотненный грунт

**ПОКРЫТИЕ ТИП 4**  
Асфальтобетон мелкозернистый ГОСТ 23668-79 -50мм  
Асфальтобетон крупнозернистый ГОСТ 23668-79 -60мм  
Расклинцовка - Щебень фр.5-10мм ГОСТ 8267-93 - Щебень фр.10-20мм ГОСТ 8267-93 - Щебень фр.40-70мм ГОСТ 8267-93 -150мм  
Скальный грунт  
Уплотненный грунт

**ПОКРЫТИЕ ТИП 5**  
Брусчатка тротуарная П16.200-100-60 ГОСТ 17608-91 -60мм  
Песок ГОСТ 8736-85 -50мм  
Геотекстиль плотностью 200г/м2 (фильтрующий слой) ТУ 8397-002-54642611-2012 -2мм  
Гранитный щебень фр.20-40мм ГОСТ 8267-93 (основание с уклоном 0.5-0.8%) -250-660мм  
Геотекстиль термоскрепленный 300г/м2 (защитный слой) -2мм  
Далее (См. л.АР)

**ПОКРЫТИЕ ТИП 6**  
Резиновое покрытие «Гумбо Спорт» -30мм  
Асфальтобетон мелкозернистый ГОСТ 23668-79 -40мм  
Щебень ГОСТ 8267-93 -150мм  
Песок ГОСТ 8736-93 -150мм  
Уплотненный грунт

**ПОКРЫТИЕ ТИП 7**  
Брусчатка тротуарная П16.200-100-60 ГОСТ 17608-91 -60мм  
Песок ГОСТ 8736-85 -50мм  
Геотекстиль плотностью 200г/м2 (фильтрующий слой) ТУ 8397-002-54642611-2012 -2мм  
Гранитный щебень фр.20-40мм ГОСТ 8267-93 (основание с уклоном 0.5-0.8%) -250-660мм  
Геотекстиль термоскрепленный 300г/м2 (защитный слой) -2мм  
Далее (См. л.АР)

**ПОКРЫТИЕ ТИП 8**  
Газонная решетка ЭКОРАСТЕР Е50 с почвой (для ПД) -50мм  
Геотекстиль плотн. 200г/м2 (фильтрующий слой) ТУ 8397-002-54642611-2012 -2мм  
Щебень фр.5-10мм ГОСТ 8267-93 -50мм  
Щебень фр.20-40мм ГОСТ 8267-93 -550-660мм  
Геотекстиль термоскрепленный 300г/м2 (противокорневой слой) 2слоя -3мм  
Далее (См. л.АР)

**ПОКРЫТИЕ ТИП 9**  
Газон спортивный (почва) -200мм  
Песок ГОСТ 8736-93 -100мм  
Щебень фр.5-20мм ГОСТ 8267-93 -100мм  
Геотекстиль ТУ 8397-002-54642611-2012 -2мм  
Дренаж (трубки d10мм с пропилами)  
Уплотненный грунт

**ПОКРЫТИЕ ТИП 10**  
Спецсмесь -60мм  
Щебень фр.3-5мм ГОСТ 8267-93 -20мм  
Щебень фр.5-40мм ГОСТ 8267-93 -100мм  
Уплотненный грунт

**СОСТАВ СПЕЦСМЕСИ**  
60% измельченного кирпичного боя  
20% каолиновой глины  
10% известковой муки  
10% песка

### ВЕДОМОСТЬ ПРОЕЗДОВ, ТРОТУАРОВ, ПЛОЩАДОК

Условное изображение	Наименование	Длина, м	Ширина, м	Площадь, м <sup>2</sup>	Барьер из бортового камня	
					Тип	Кол, м
1 этап строительства 5921,70м <sup>2</sup>						
Покрытия на грунте 5625,70м <sup>2</sup>						
	Брусчатка дорожная, тип 1			2190,0	БР100.30.15	465,4
	Брусчатка тротуарная, тип 2			958,0	БР60.20.08	505,7
	Песчано-гравийная смесь для ПД, тип 3			126,4	БР60.20.08	82,3
	Асфальтобетон, тип 4			2170,0	БР100.30.15	302,6
	Отмостка			216,6	0,8	173,3
	Бетонная площадка под мусорные контейнеры			5,0	1,6	8,0
Покрытия на инверсионной кровле стоянки №10 296,00м <sup>2</sup>						
	Брусчатка дорожная, тип 5			296,00	БР100.30.15	52,4
2 этап строительства 4036,00м <sup>2</sup>						
Покрытия на грунте 1998,00м <sup>2</sup>						
	Брусчатка дорожная, тип 1			959,0	БР100.30.15	204,5
	Брусчатка тротуарная, тип 2			535,0	БР60.20.08	252,0
	Резиновое покрытие для СП, «Гумбо Спорт» тип 6			459,0	БР60.20.08	66,8
	Отмостка			56,25	0,8	45,0
Покрытия на инверсионной кровле (стилобате) 2038,00м <sup>2</sup>						
	Брусчатка дорожная, тип 5			1310,0	БР100.30.15	141,5
	Брусчатка тротуарная, тип 7			322,0	БР60.20.08	146,5
	Газонная решетка для ПД, тип 8			346,0	БР60.20.08	106,0
	Отмостка			75,0	0,8	60,0
3 этап строительства 4875,00м <sup>2</sup>						
Покрытия на грунте 4875,00м <sup>2</sup>						
	Брусчатка дорожная, тип 1			1761,0	БР100.30.15	351,0
	Брусчатка тротуарная, тип 2			1250,0	БР60.20.08	714,0
	Песчано-гравийная смесь для ПД, тип 3			794,0	БР60.20.08	256,6
	Резиновое покрытие для СП, «Гумбо Спорт» тип 6			203,0	БР60.20.08	30,2
	Газон спортивный, тип 9*			(797,0)	БР60.20.08	88,2
	Покрытие из спецсмеси тип 10			20,0	4,0,0	800,0
	Отмостка			54,2	0,8	55,0
	Бетонная площадка под мусорные контейнеры			7,5	1,6	12,0

1. Для покрытия тип 9, для дренажа используются полипропиленовые трубы, диаметром 10мм с отверстиями по длине через 0.3м.  
2. Тип покрытия Отмостка, швы брусчатки шириной не более 3,5мм заполняются песчано-цементной смесью 1:3, ГОСТ 31357-2007.

Составлено
Взвешено
Дата
Лист
Итого листов

03-15-АРП-ДСО1-ПЗУ.1					
Группа многоквартирных жилых домов "Чайка" в районе ул. Мусорского, 2 в г.Владивостоке					
Изм.	Кол.уч.	Лист	№ док.	Повн.	Дата
Разраб.	Салич				
Проверил	Шабалина				
Н.контр.	Филова				
Гл. арх.	Шорнина				
План покрытий М 1:500. Конструктивные сечения покрытий.					
ООО АРМАДА-ПРОЕКТ г.Владивосток					
Формат А3x4					

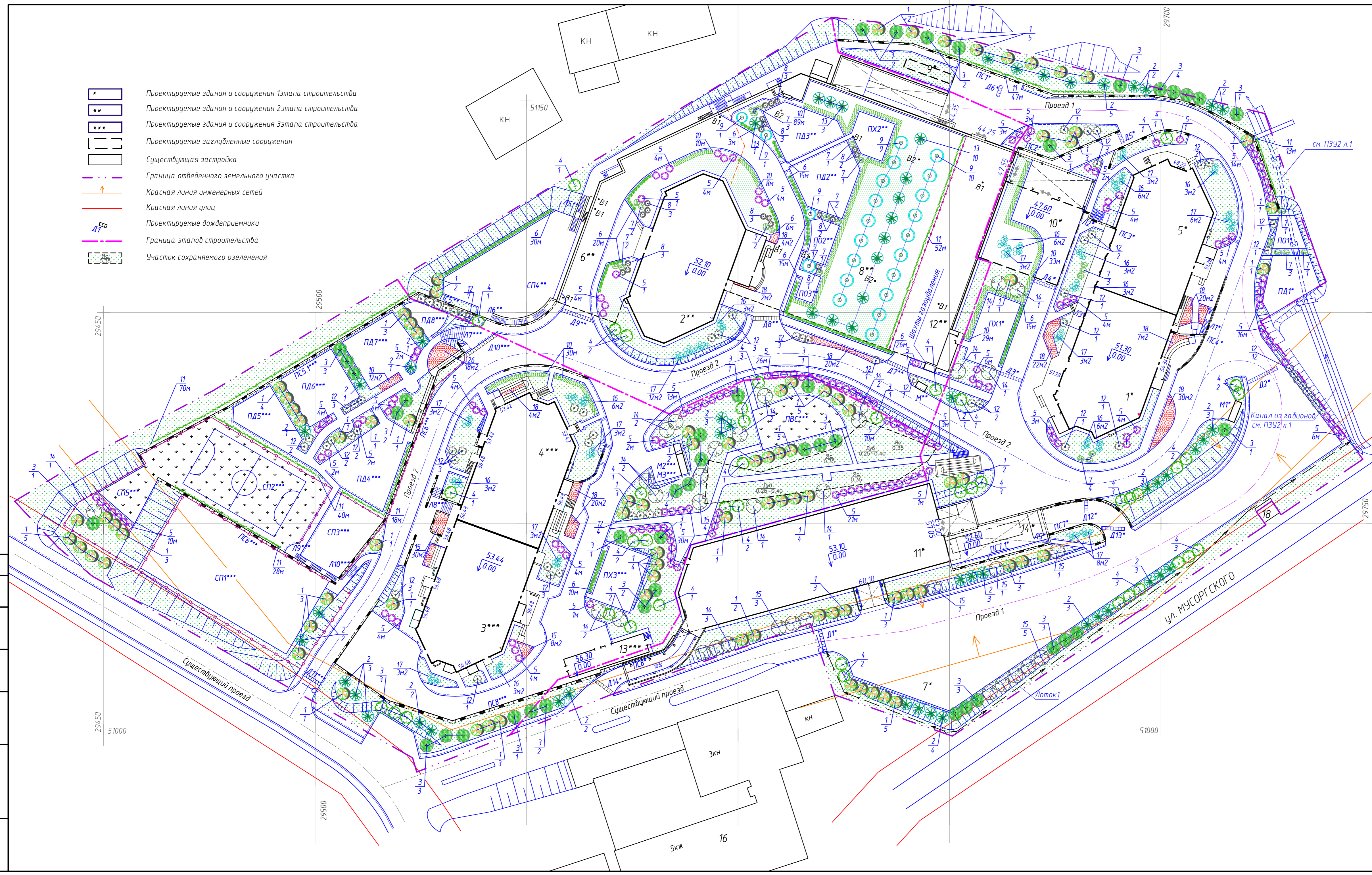
ВЕДОМОСТЬ ЭЛЕМЕНТОВ ОЗЕЛЕНЕНИЯ

Поз.	Наименование породы или вида насаждения	Возраст лет	Количество				Примечания	
			1этап	2этап	3этап	Всего		
1	Береза плосколиственная	шт.	6	32	2	50	84	ком 0.5x0.5x 0.4
2	Пихта корейская	шт.	6	28	-	14	42	ком 0.5x0.5x 0.4
3	Клен мелколистный	шт.	5	20	-	23	43	ком 0.5x0.5x 0.4
4	Боярышник Максимовича	шт.	3	20	5	15	40	группа, одиночно
5	Вейгела цветущая пурпурнолиственная	м/шт.	3	70/151	42/91	117/252	229/494	рядовая через 0.5м
6	Спирея низкая	м/шт.	3	15/38	115/298	10/26	140/362	рядовая через 0.4м
7	Спирея серая Грешейм	шт.	3	12	14	-	26	группа
8	Сирень карликовая Палидин	шт.	3	-	20	-	20	группа
9	Ива гибридная (штамп)	шт.	5	-	23	-	23	одиночно, в заглубленном контейнере 0.8x0.8x0.6м
10	Курльский чай	м/шт.	3	62/157	101/255	30/77	193/489	рядовая через 0.4м
11	Виноград девичий	м/шт.	3	60/40	52/36	160/107	266/178	рядовая через 1,5 м.
12	Форзиция	шт.	3	15	15	25	55	группа
13	Туя западная Янтарь	шт.	3	-	14	-	14	одиночно, в заглубленном контейнере 0.8x0.8x0.6м
14	Липа амурская	шт.	6	7	-	13	20	ком 0.5x0.5x 0.4
15	Ясень маньчжурский	шт.	6	11	-	4	15	ком 0.5x0.5x 0.4
16	Микробиота	м2/шт.	3	27/9	3/1	12/4	42/14	группа, одиночно
17	Можжевельник даурский	м2/шт.	3	12/4	12/4	12/4	36/12	группа, одиночно
Итого / итого с учетом 10% отпада			шт./шт.	545/599	778/856	614/675	1937/2130	в границах отпада
18	Цветники-многолетники	м2		79,00	26,00	92,00	197,00	h почвы = 0.15м
	Засед откосов травами	м2		574,00	416,00	677,00	1667,00	h почвы = 0.15м
	Газон обыкновенный на грунте	м2		3233,70	574,50	4541,00	8349,20	h почвы = 0.15м
	Газон спортивный на грунте	м2		-	-	983,00	983,00	
	Газон на эксплуатируемой кровле	м2		195,00	1755,00	-	1950,00	h почвы = 0.15м
Площадь озеленения на участке отпада				м2	4081,70	2771,50	6293,00	13146,20
в т.ч. площадь озеленения на кровле				м2	195,00	1755,40	-	1950,4
в т.ч. площадь вертикального озеленения				м2	240,00	-	518,00	758,00
в т.ч. площадь существующего озеленения				м2	-	-	380,0	380,0

1. Номера зданий и сооружений на плане соответствуют экспликации, которая приведена на листе 2.
2. В площадь газонов включены площади под зелеными насаждениями.
3. Площадки спортивные СП2, СП5 (3этап строительства), с газонным покрытием, включены в площадь озеленения.
4. В площадь вертикального озеленения включены: озеленение подпорных стен - 1этап - 240м2 (ПС1 60м на высоту 4м), 3этап - 458м2 (ПС5 70мx4м=280м2, ПС6 52мx3,4м=178м2), по ограждению СП2, СП3 - 60м2(40хх=15м). По 2этапу на кровле стилобата, по ограждению стойки N12, предусмотрено вертикальное озеленение 78м2(52мхх=15м), которое в площадь озеленения не включено.
5. Требуется всего почвы для озеленения в объеме 1790м3, из них 282м3 для устройства озеленения на кровле стилобата - 29м2(1этап), -253м2(2этап). Избыток почвы по площадке составляет 3919м3 и подлежит вывозу.

						03-15-АРП-ДСО1-ПЗУ1		
						Группа многоквартирных жилых домов "Чайка" в районе ул. Мусоргского, 2 в г. Владивосток Первый этап строительства		
Изм.	Кол.уч.	Лист	№ вкл.	Подп.	Дата	Стадия	Лист	Листов
Разраб.	Салич				05.16	П	7	
Проверил	Шадалина				05.16			
Гл. арх.	Шарнина				05.16			
Н.контр.	Кузнецова				05.16	План озеленения. М 1:500.		
Гл. арх.	Шарнина				05.16	ООО АРМАДА-ПРОЕКТ г. ВЛАДИВОСТОК		

- \* Проектируемые здания и сооружения 1этапа строительства
- \*\* Проектируемые здания и сооружения 2этапа строительства
- \*\*\* Проектируемые здания и сооружения 3этапа строительства
- Проектируемые заглубленные сооружения
- Существующая застройка
- Граница отведенного земельного участка
- ↑ Красная линия инженерных сетей
- Красная линия улиц
- Проектируемые водоприемники
- Граница этапов строительства
- Участок сохраняемого озеленения



Согласовано  
Взам. инв. №  
Подп. и дата  
Инв. № подл.

ВЕДОМОСТЬ МАЛЫХ ФОРМ АРХИТЕКТУРЫ Таблица 1

Поз	Обозначения	Наименования	Количество на площадке, шт								Примечание		
			1*	2**	3***	4***	5***	6***	7***	8***			
ПД	ПЛОЩАДКИ ДЛЯ ИГР ДЕТЕЙ												
		Качалка-балансир "Малая", тип 004102	1	-	1	-	-	-	-	-	-	3	ф-ал ЗАО "КСИЛ"Хабаровск
		Песочный дворик, тип 004256	1	-	1	-	-	-	-	-	-	3	"--"
		Детский игровой комплекс, тип 005521	1	-	-	-	-	-	-	-	-	1	"--"
		Диван, тип 002103	4	2	3	6	3	5	-	-	-	23	"--"
		Горка пластиковая "Спираль" тип 004210	-	1	-	-	-	-	-	-	1	2	"--"
		Гимнастический комплекс, тип 006336	-	1	-	-	1	-	-	-	-	2	"--"
		Рукоход с брусьями, тип 006705	-	1	-	-	-	-	-	1	-	2	"--"
		Бегунки	-	1	-	-	-	-	-	-	1	2	т.п.320-064.84
		Детский игровой комплекс, тип 005304	-	1	-	-	-	-	-	-	-	1	ф-ал ЗАО "КСИЛ"Хабаровск
		Домик-беседка "Олушка", тип 004311	-	-	1	1	1	-	-	-	-	3	"--"
		Качалка на пружине, тип 004116	-	-	-	1	-	-	-	-	-	-	"--"
		Карусель, тип 004191	-	-	1	1	-	-	-	-	-	2	"--"
		Детский игровой комплекс, тип 005122	-	-	1	1	-	1	-	-	-	3	"--"
		Домик-беседка, тип 004307	-	-	-	1	-	-	-	-	-	1	"--"
		Паровозик с горкой, тип 004420	-	-	-	1	-	-	-	-	-	1	"--"
		Домик-лабиринт 6 секций, тип 0044398	-	-	-	-	-	1	-	-	-	1	"--"
		Кораблик "Юнга" для детей с ограниченными физическими возможностями, тип 004450	-	-	-	-	-	1	-	-	-	1	"--"
	Песочница с крышкой, тип 004237	-	-	-	-	1	1	-	-	-	2	"--"	
	Рукоход с брусьями, тип 006705	-	-	-	-	-	-	-	1	-	1	"--"	
	Теневой навес, тип 004386-01	-	-	-	-	-	-	-	1	-	1	"--"	
	Детский игровой комплекс, тип 005472	-	-	-	-	-	-	-	-	1	1	"--"	
	Горка, тип 004202	-	-	-	-	-	-	-	1	-	1	"--"	
СП	ПЛОЩАДКИ ДЛЯ СПОРТА												
		Диван, тип 002103	-	-	-	3	1	-	-	-	-	4	ф-ал ЗАО "КСИЛ"Хабаровск
		Лиапа средняя, тип 006730	-	-	-	1	-	-	-	-	-	1	"--"
		Бум, тип 006706	-	-	-	1	-	-	-	-	-	1	"--"
		Детский спортивный комплекс, тип 006105	-	-	-	1	-	-	-	-	-	1	"--"
		Брусья параллельные, 006720	-	-	-	1	-	-	-	-	-	1	"--"
		Турник двойной, тип 006432	-	-	-	1	-	-	-	-	-	1	"--"
		Игровая установка с баскетбольным штом, тип 006301	-	-	-	1	1	-	-	-	-	2	"--"
		Тренажер, тип 007529	-	-	-	1	1	-	-	-	-	2	"--"
		Тренажер, тип 007521	-	-	-	1	1	-	-	-	-	2	"--"
		Тренажер, тип 007537	-	-	-	1	1	-	-	-	-	2	"--"
		Комплекс М1 Комплекс из 7 турников, шведской стенки, скамьи для пресса, брусьев, турничка для атланты и гимнастический колец, тип 006456	-	-	-	1	-	-	-	-	-	1	"--"
	Универсальная площадка для игры в мяч	1	-	-	-	-	-	-	-	-	1	Т.п.290-1-35.83. Волейбол теннисный карт. л.30, эскиз	
	Площадка для мини-футбола 15x25м	-	1	-	-	-	-	-	-	-	1	Площадка для мини-футбола л.31, эскиз	
	Площадка для вадминтона 8x16.4м	-	-	1	-	-	-	-	-	-	1	Площадка для вадминтона л.30, эскиз	

ВЕДОМОСТЬ МАЛЫХ ФОРМ АРХИТЕКТУРЫ Таблица 2

Поз	Обозначения	Наименования	Количество на площадке, шт			Примечание	
			1*	2**	3***		
ПО	ПЛОЩАДКИ ОТДЫХА ВЗРОСЛЫХ						
		Стол со скамьями, тип 002604	1	1	1	3	ф-ал ЗАО "КСИЛ"Хабаровск
		Диван, тип 002105	2	3	1	6	"--"
		Ваза ж/б, тип 001155	3	3	1	7	"--"
	Ваза ж/б, тип 001152	-	2	-	2	"--"	
ПХ	ХОЗЯЙСТВЕННЫЕ ПЛОЩАДКИ						
		Стойки для сушки белья	9	6	10	25	т.п.310-5-4, п.150
М	ПЛОЩАДКИ ДЛЯ МУСОРОСБОРНИКОВ						
		Площадка для мусоросборников	1	(1)	2	3	индивиду. проект
ПВС	ПЛОЩАДКА ДЛЯ ВЫГУЛА СОБАК						
		Бум для адресировки собак, Авен 3А-9	-	-	2	2	"Спорткомплект"Хабаровск
		Ограждение СП1***, СП2*** h=3м,	м	-	201	201	ООО "Ранчо" г. Владивосток
		Ограждение h=1,5м,	м	54	121	175	"Компания Технологии Безопасности", г. Владивосток

- \* Проектируемые здания и сооружения 1этапа строительства
  - \*\* Проектируемые здания и сооружения 2этапа строительства
  - \*\*\* Проектируемые здания и сооружения 3этапа строительства
  - Проектируемые заглубленные сооружения
  - Существующая застройка
  - Граница ответственного земельного участка
  - Красная линия инженерных сетей
  - Красная линия улиц
  - Проектируемые дождеприемники
  - Граница этапов строительства
- В1, В2 Проектируемые воронки водосточные на эксплуатируемой кровле

- 1 Ограждение для СП1\*\*\*, СП2\*\*\* выполняется из системы "Ранчо-спорт", со специальными панелями с двойным горизонтальным прутком жесткости и увеличенного диаметра, системой антивандального крепежа, опорами с сечением столбов 60x60x2.
- 2 Ограждение для спортивно-парковой зоны выполняется из системы секционных заборов "Fence", производства "Компания Технологии Безопасности". Панель: ширина 2,5м, высота 1,5м, сетка - ячейка 50x150мм, диаметр прутка 5мм, цвет зеленый. Столб с креплениями.
- 3 Площадка для мусоросборников М\*, указанная в таблице 2 как (1), функционирует временно, до строительства М2\*\*\*.

03-15-АРП-ДСО1-ПЗУ1

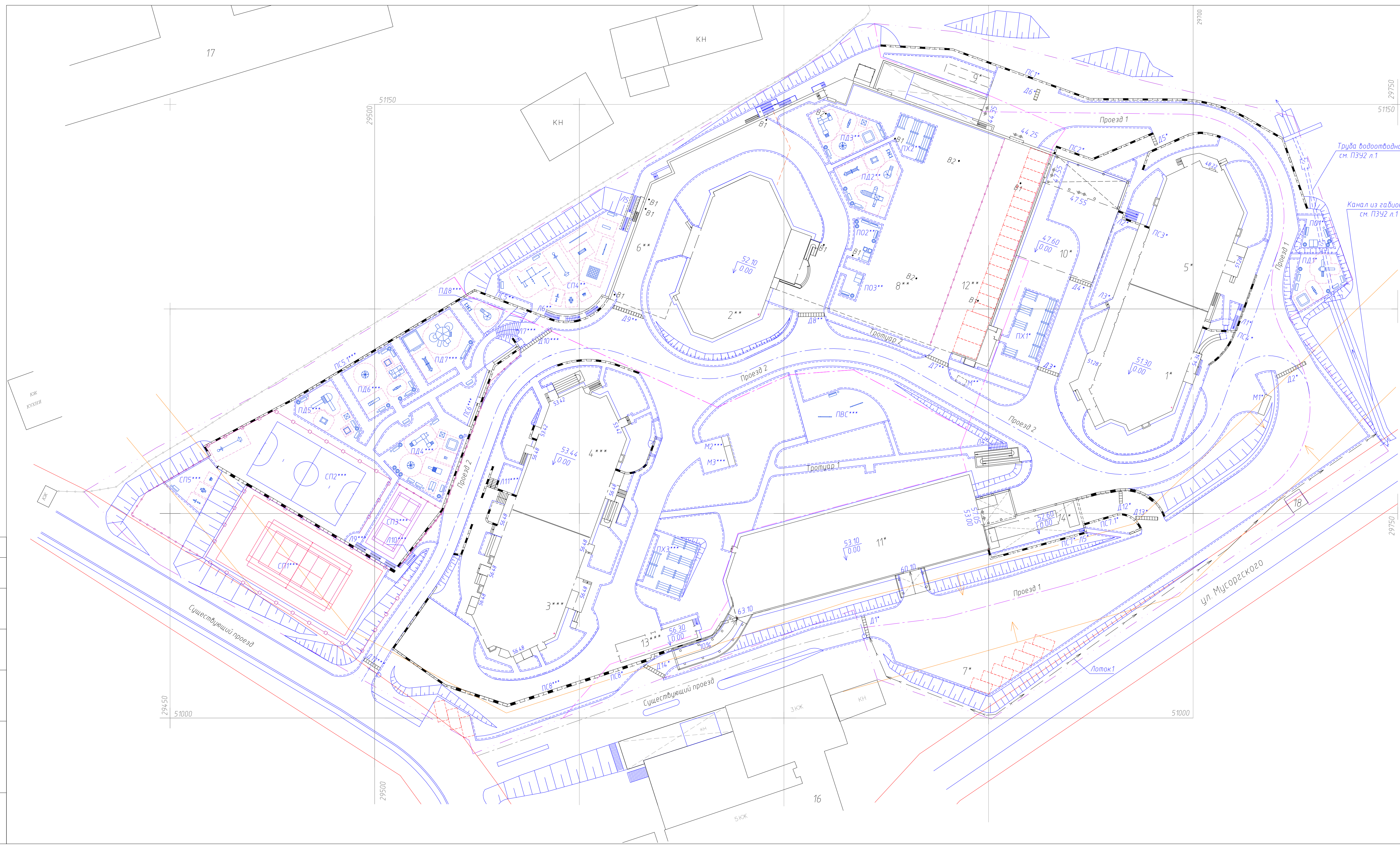
Группа многоквартирных жилых домов "Чайка" в районе ул. Мусорского, 2 в г. Владивосток

Изм.	Кол.уч.	Лист	М.док.	Подп.	Дата
Разработ	Салыч	1	1	15.05.16	
Проверил	Шавалина				

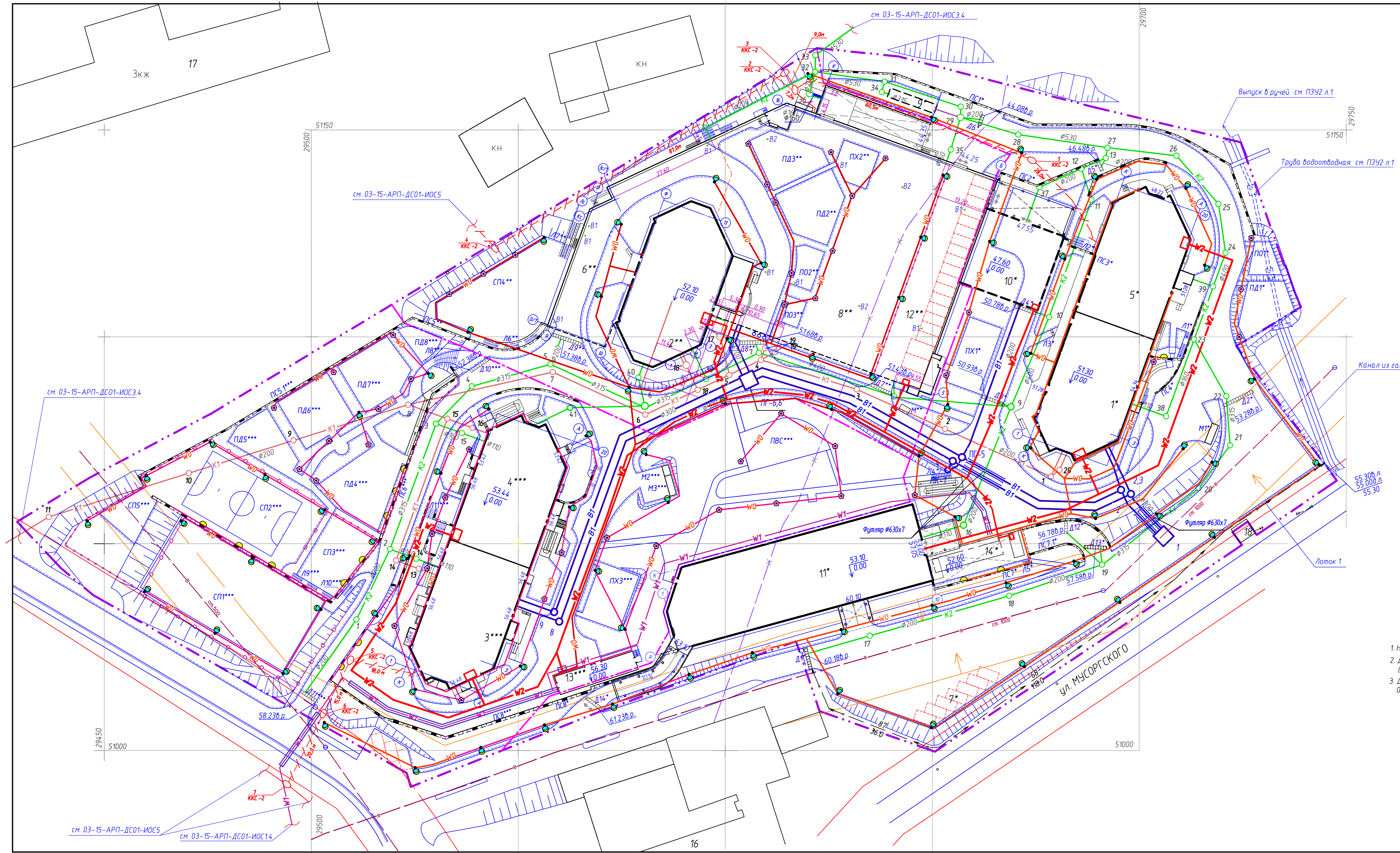
Студия Лист Листов  
П 7

План размещения МАФ М 1:500

ООО АРМАДА-ПРОЕКТ г. Владивосток  
Формат А3x4



Илл. № табл. План и детали  
 Разр. и дата  
 29450  
 51000  
 29500  
 51150  
 29700  
 51750

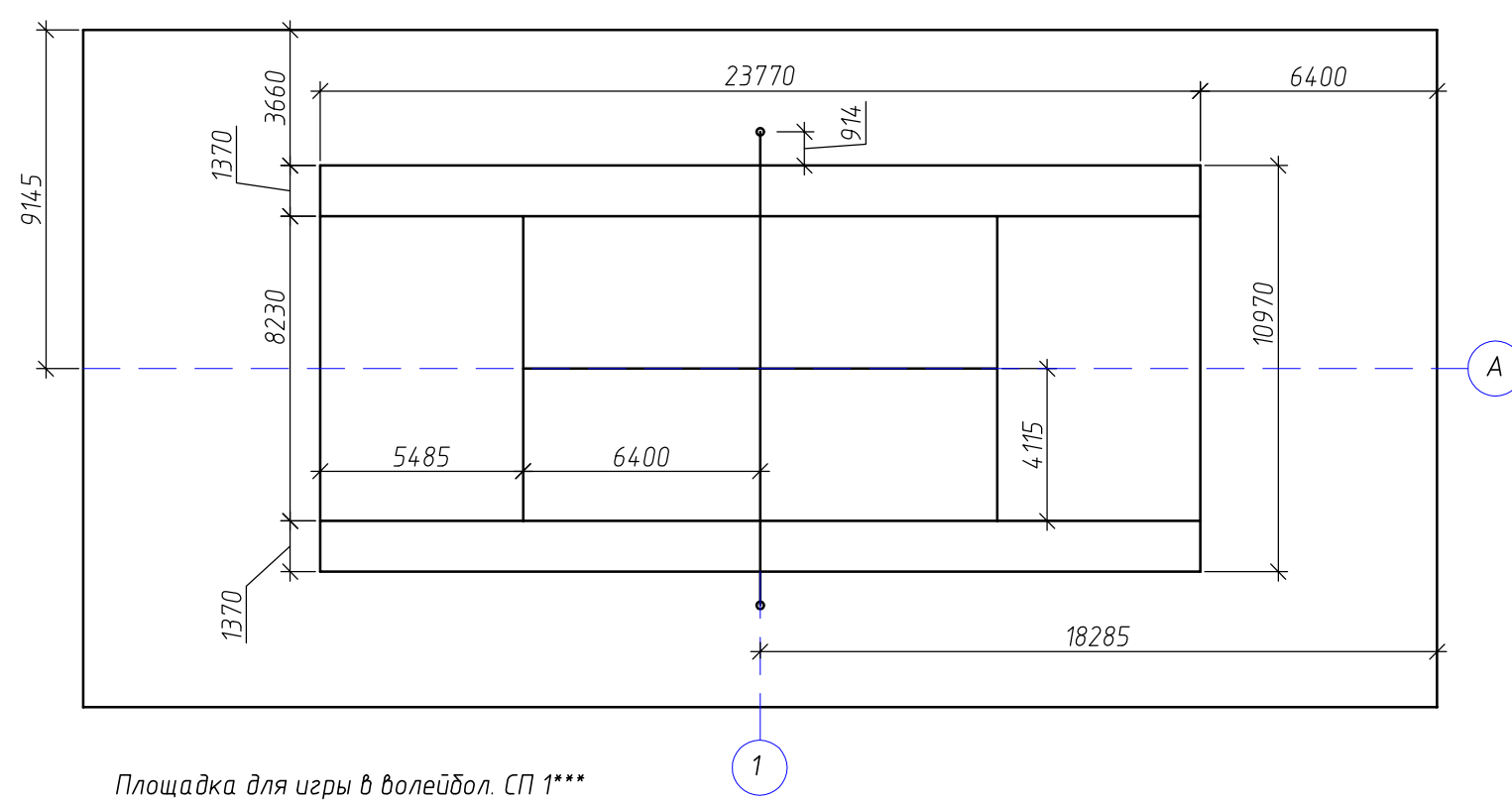


- Проектируемые здания и сооружения 1-этапа строительства
- Проектируемые здания и сооружения 2-этапа строительства
- Проектируемые здания и сооружения 3-этапа строительства
- Проектируемые заглубленные сооружения
- Существующая застройка
- Граница отведенного земельного участка
- Граница этапов строительства
- ↑ Красная линия инженерных сетей
- Красная линия улиц
- Существующий водовод
- x Демонтируемый КЛЭС
- Проектируемые водоотводные лотки
- B1 Проектируемый хозяйственно-питьевой и противопожарный водопровод
- K1 Проектируемая хозяйственно-бытовая канализация
- K2 Проектируемая ливневая канализация
- W2 Проектируемые сети 0.4кВ, прокладка в лотках или ДКС трубах
- W1 Проектируемые сети КЛ-6кВ в земле в траншее
- W1 Проектируемые сети КЛ-6кВ в трубе ПНД/ПВД-110/94
- W0 Проектируемые наружные сети освещения 0.4кВ
- /— Проектируемые линии электросвязи
- Проектируемые дождеприемники
- B1, B2 Проектируемые воронки на эксплуатируемой кровле
- Светильники настенные тип NBOPL 121 S70
- Светильники тип NBU 30 HR70 h=1m
- Фонари освещения тип NTV 190 S150 на опоре h=4m

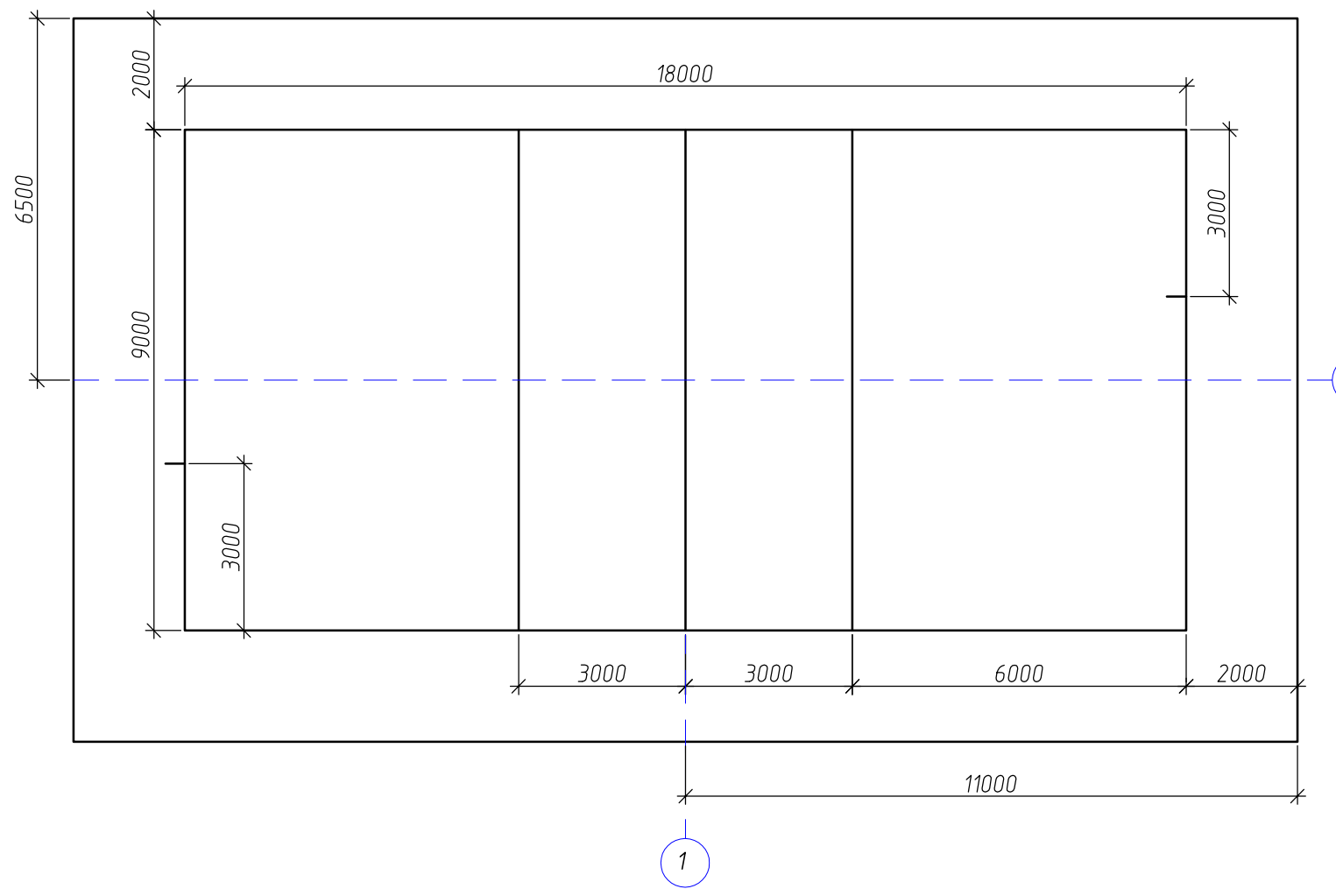
1. Номера зданий и сооружений соответствуют экспликации приведенной на листе 2.  
 2. Дождеприемные колодцы помеченные знаком(\*) размещаются на участке 1-этапа строительства (\*\*) 2-этапа строительства, (\*\*\*) 3-этапа строительства.  
 3. Для составления сводного плана инженерных сетей были использованы чертежи 03-15-АРП-ДС01-ИОС14, 03-15-АРП-ДС01-ИОС2.4, 03-15-АРП-ДС01-ИОС3.4, 03-15-АРП-ДС01-ИОС5.

03-15-АРП-ДС01-ПЗУ1				
Группа многоквартирных жилых домов "Чайка" в районе ул. Мусоргского, 2 в г. Владивосток. Первый этап строительства				
Изм.	Кол.уч.	Лист № док.	Подп.	Дата
Разработчик	Сопровождающий	Проверенный	Исполнитель	
Проверил	Шабалова	Мороз		
			Этап	Лист
			П	8
			Сводный план инженерных сетей. М 1:500.	
			ООО «АРМАДА-ПРОЕКТ» г. Владивосток	
			Формат А3х3	

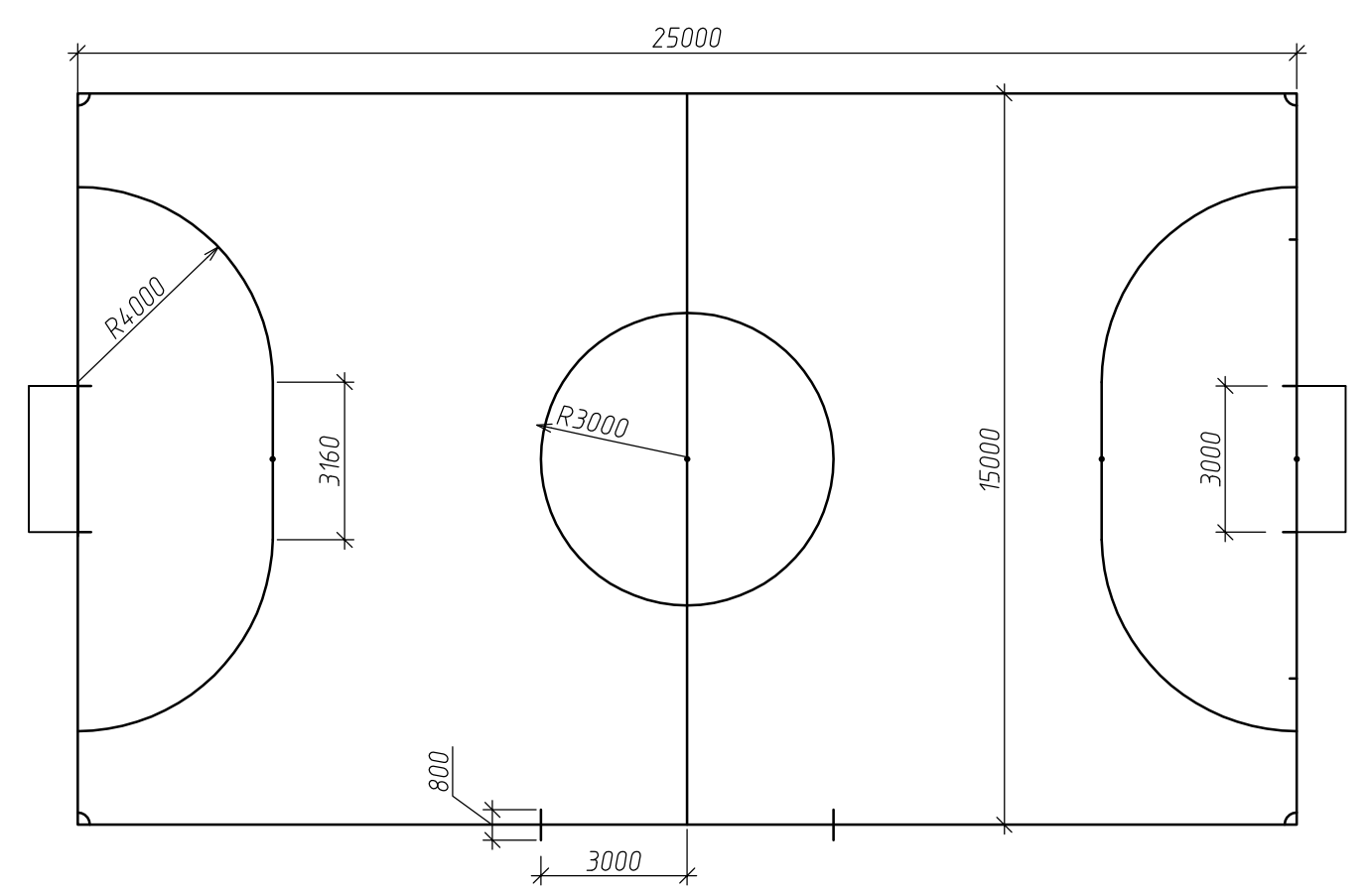
Площадка для игры в теннис. СП 1\*\*\*




Площадка для игры в волейбол. СП 1\*\*\*



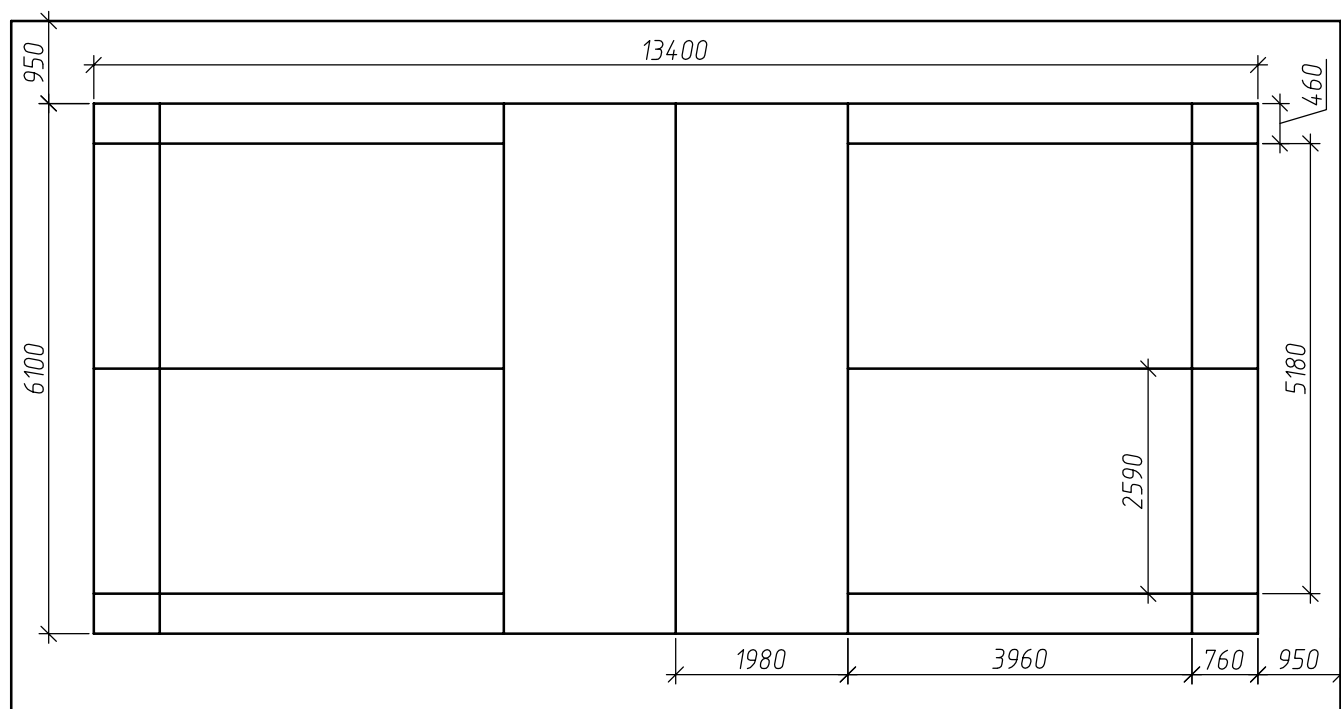
Площадка для игры в мини-футбол. СП 2\*\*\*



1. Разметка площадки для игры в мини-футбол на спортивном газоне.  
Площадка должна быть размечена отчетливыми линиями шириной 8 см. Разметку поля рекомендуется проводить специальной краской белого цвета, либо использовать для этой цели мел.
2. Разметку площадок для игры в теннис и волейбол производить совмещением осей А и 1.
3. Разметка площадки для игры в теннис на покрытии из спецмеси.  
Площадка должна быть размечена отчетливыми линиями шириной 4 см. Разметку поля рекомендуется проводить специальной краской белого цвета.
4. Разметка площадки для игры в волейбол на покрытии из спецмеси.  
Площадка должна быть размечена отчетливыми линиями шириной 5 см. Разметку поля рекомендуется проводить специальной краской желтого цвета.


						03-15-АРП - ДСО1-ПЗУ1			
						Группа многоквартирных жилых домов "Чайка" в районе ул. Мусоргского, 2 в г. Владивосток			
Изм.	Кол. уч.	Лист	№ док.	Подп.	Дата	Приложение 1 к листу 7.	Стадия	Лист	Листов
Разраб.	Сапич	Проверил	Шабалина	<i>Шабалина</i>			П	9	
Н.контр.	Филатова			<i>Филатова</i>		Эскиз. Разметка СП1***, СП2***			

Площадка для игры в бадминтон. СПЗ\*\*\*



1. Разметка площадки для игры в бадминтон на резинобитумном покрытии.

Площадка должна быть размечена отчетливыми линиями шириной 4 см. Разметку поля рекомендуется проводить специальной краской белого цвета.

						03-15-АРП -ДСО1-ПЗУ1			
						Группа многоквартирных жилых домов "Чайка" в районе ул. Мусоргского, 2 в г. Владивосток			
Изм.	Кол. уч.	Лист	№ док.	Подп.	Дата	Приложение 2 к листу 7.	Стадия	Лист	Листов
Разраб.	Сапич			<i>Сапич</i>			П	10	
Проверил	Шадалина			<i>Шадалина</i>					
Н.контр.	Филатова			<i>Филатова</i>		Эскиз. Разметка СПЗ***			



ЭКСПЛИКАЦИЯ ЗДАНИЙ И СООРУЖЕНИЙ

Номер по ген плану	Наименования	Кол-во этажей	Кол-во помещений	Обозначение типового проекта	Примечания
1	Множквартирный жилой дом М1	1	23-27	314/2	повторное примен
2	Множквартирный жилой дом М2	1	29	190/1	повторное примен
3	Множквартирный жилой дом М3	1	22-26	314/2	повторное примен
11	Трехэтажная наземная стоянка автомобилей открытого типа на 169 мест	1	3		проектируемый
14	Здание ТМБОУ		5		существующие
15	Здание окружного медицинского центра		3		существующие
<b>ПЛОЩАДКИ</b>					
ПД1*	Площадки для игр детей (1этап)	1			проектируемые
ПД2-3**	Площадки для игр детей (2этап)	2			проектируемые
ПД4-8***	Площадки для игр детей (3этап)	5			проектируемые
ПО1*	Площадки для отдыха взрослых (1этап)	1			проектируемые
ПО2-3**	Площадки для отдыха взрослых (2этап)	2			проектируемые
СП4***	Площадки спортивные (2этап)	1			проектируемые
СП1-3***	Площадки спортивные (3этап)	3			проектируемые

РАСЧЕТ ИНСОЛЯЦИИ

1 В соответствии с СанПиН 2.2.1/2.1.11076-01 "Гигиенические требования к инсоляции и солнцезащите помещений жилых и общественных зданий и территорий" - Пункт 2.5 Нормируется продолжительность непрерывной инсоляции вконец 48° с.ш. - не менее 15 часов в день на период с 22 февраля по 22 октября. Инсоляция детских площадок, отдыха и спорта, в соответствии с пунктом 2.8, должна составлять не менее 3 часов на 50% площади участка.

2 Расчет инсоляции в жилых комнатах проектируемых жилых домов в районе ул. Мусоргского, 2 в г. Владивосток выполнены с использованием инсоляционного графика на 22.02/22.10 для 44.5 с.ш. (см. п.7.2 СанПиН 2.2.1/2.1.11076-01; "Методические указания МУ 2.2.1/2.1.11025-04" г. Владивосток 2004г.)

3 Для расчета инсоляции в жилых комнатах проектируемых жилых домов НИ-3, на проектируемых площадках для игр детей, спорта и отдыха определены расчетные точки.

4 Продолжительность инсоляции жилых комнат, в запроектированном 23-этажном жилом доме N1 составляет:  
 расчетная точка 1 - 5ч.46мин. - с 7ч.40м. до 15ч.26м., юго-восточный фасад, вне зоны заштенения  
 расчетная точка 2 - 5ч.10мин. - с 7ч.40м. до 12ч.50м., юго-восточный фасад, вне зоны заштенения  
 расчетная точка 3 - 4ч.25мин. - с 7ч.40м. до 12ч.05м., юго-восточный фасад, с учетом заштенения от лоджии  
 расчетная точка 4 - 4ч.23мин. - с 7ч.40м. до 12ч.03м., юго-восточный фасад, с учетом заштенения от лоджии  
 расчетная точка 5 - 4ч.30мин. - с 7ч.40м. до 12ч.10м., юго-восточный фасад, с учетом заштенения от лоджии  
 расчетная точка 6 - 4ч.10мин. - с 7ч.40м. до 11ч.50м., юго-восточный фасад, с учетом заштенения от лоджии  
 расчетная точка 7 - 5ч.10мин. - с 7ч.40м. до 12ч.50м., юго-восточный фасад, вне зоны заштенения  
 расчетная точка 8 - 2ч.26мин. - с 7ч.40м. до 10ч.08м., северо-восточный фасад, вне зоны заштенения  
 расчетная точка 9 - 2ч.07мин. - с 13ч.29м. до 15ч.30м., северо-западный фасад, с учетом заштенения от дома N3 (с 15ч.30мин. до 16ч.20мин.)  
 расчетная точка 10 - 1ч.33мин. - с 14ч.0м. до 15ч.34м., северо-западный фасад, с учетом заштенения от лоджии с учетом заштенения от дома N3 (с 15ч.34мин. до 16ч.20мин.)  
 расчетная точка 11 - 1ч.30мин. - с 14ч.12м. до 15ч.42м., северо-западный фасад, с учетом заштенения от лоджии с учетом заштенения от дома N3 (с 15ч.42мин. до 16ч.20мин.)  
 расчетная точка 12 - 1ч.42мин. - с 14ч.10м. до 15ч.52м., северо-западный фасад, с учетом заштенения от лоджии с учетом заштенения от дома N3 (с 15ч.52мин. до 16ч.20мин.)  
 расчетная точка 13 - 2ч.07мин. - с 14ч.02м. до 16ч.03м., северо-западный фасад, с учетом заштенения от лоджии с учетом заштенения от дома N3 (с 16ч.03мин. до 16ч.20мин.)  
 расчетная точка 14 - 2ч.16мин. - с 13ч.54м. до 16ч.10м., северо-западный фасад, с учетом заштенения от соседней лоджии, с учетом заштенения от дома N3 (с 16ч.10мин. до 16ч.20мин.)  
 расчетная точка 15 - 5ч.29мин. - с 10ч.55м. до 16ч.20м., юго-западный фасад, вне зоны заштенения

5 Продолжительность инсоляции жилых комнат, в запроектированном 29-этажном жилом доме N2 составляет:  
 расчетная точка 16 - 5ч.22мин. - с 8ч.23м. до 13ч.45м., юго-восточный фасад, с учетом заштенения от дома N3 (с 13ч.45мин. до 15ч.54мин.)  
 расчетная точка 17 - 5ч.18мин. - с 7ч.40м. до 12ч.58м., юго-восточный фасад, вне зоны заштенения  
 расчетная точка 18 - 4ч.48мин. - с 8ч.10м. до 12ч.58м., юго-восточный фасад, с учетом заштенения от дома N1 (с 7ч.40м. до 8ч.25мин.)  
 расчетная точка 19 - 1ч.49мин. - с 8ч.25м. до 10ч.41м., северо-западный фасад, с учетом заштенения от дома N1 (с 7ч.40м. до 8ч.25мин.)  
 расчетная точка 20 - 1ч.51мин. - с 14ч.29м. до 16ч.20м., северо-западный фасад, с учетом заштенения от соседней лоджии, с учетом заштенения от дома N3 (с 13ч.45мин. до 16ч.20мин.)  
 расчетная точка 21 - 1ч.40мин. - с 14ч.40м. до 16ч.20м., северо-западный фасад, с учетом заштенения от лоджии и дома N3 (с 16ч.03мин. до 16ч.40мин.)  
 расчетная точка 22 - 1ч.31мин. - с 14ч.49м. до 16ч.20м., северо-западный фасад, с учетом заштенения от соседней лоджии, с учетом заштенения от дома N3 (с 13ч.41мин. до 16ч.49мин.)  
 расчетная точка 23 - 3ч.14мин. - с 10ч.44м. до 13ч.16м. и с 15ч.38мин. до 16ч.20м., юго-западный фасад, с учетом заштенения от дома N3 (с 13ч.16мин. до 15ч.38мин.)

6 Продолжительность инсоляции жилых комнат, в запроектированном 22-этажном жилом доме N3 составляет:  
 расчетная точка 24 - 5ч.47мин. - с 9ч.17м. до 15ч.04м., юго-восточный фасад, с учетом заштенения (с 7ч.40м. до 9ч.17мин.) от существующего здания N14  
 расчетная точка 25 - 3ч.16мин. - с 9ч.04м. до 12ч.50м., юго-восточный фасад, с учетом заштенения (с 7ч.40м. до 9ч.04мин.) от существующего здания N14  
 расчетная точка 26 - 4ч.24мин. - с 7ч.40м. до 12ч.04м., юго-восточный фасад, с учетом заштенения от лоджии  
 расчетная точка 27 - 4ч.20мин. - с 7ч.40м. до 12ч.00м., юго-восточный фасад, с учетом заштенения от лоджии  
 расчетная точка 28 - 4ч.30мин. - с 7ч.40м. до 12ч.10м., юго-восточный фасад, с учетом заштенения от лоджии  
 расчетная точка 29 - 4ч.10мин. - с 7ч.40м. до 11ч.50м., юго-восточный фасад, с учетом заштенения от лоджии  
 расчетная точка 30 - 5ч.10мин. - с 7ч.40м. до 12ч.50м., юго-восточный фасад, вне зоны заштенения  
 расчетная точка 31 - 2ч.26мин. - с 7ч.40м. до 10ч.06м., северо-восточный фасад, вне зоны заштенения  
 расчетная точка 32 - 2ч.55мин. - с 13ч.29м. до 16ч.20м., северо-западный фасад, вне зоны заштенения  
 расчетная точка 33 - 2ч.17мин. - с 14ч.03м. до 16ч.20м., северо-западный фасад, с учетом заштенения от лоджии  
 расчетная точка 34 - 1ч.49мин. - с 14ч.31м. до 16ч.20м., северо-западный фасад, с учетом заштенения от лоджии  
 расчетная точка 35 - 2ч.09мин. - с 14ч.11м. до 16ч.20м., северо-западный фасад, с учетом заштенения от лоджии  
 расчетная точка 36 - 2ч.15мин. - с 14ч.05м. до 16ч.20м., северо-западный фасад, с учетом заштенения от лоджии  
 расчетная точка 37 - 2ч.26мин. - с 13ч.54м. до 16ч.20м., северо-западный фасад, с учетом заштенения от соседней лоджии  
 расчетная точка 38 - 5ч.29мин. - с 10ч.55м. до 16ч.20м., юго-западный фасад, вне зоны заштенения

7 Продолжительность инсоляции детских площадок для проектируемых жилых домов NI-3 расположенных восточной части дома N1 -  
 расчетная точка 39 - 7ч.12мин. - с 7ч.40м. до 14ч.52м., с учетом заштенения от дома N1 (с 14ч.52м. до 16ч.20м.)  
 расчетная точка 40 - 6ч.40мин. - с 7ч.40м. до 14ч.20м., с учетом заштенения от дома N1 (с 14ч.20м. до 16ч.20м.)

расположенных восточной части дома N2 -  
 расчетная точка 41 - 4ч.01мин. - с 9ч.23м. до 13ч.24м., с учетом заштенения от дома N1 (с 7ч.40м. до 9ч.23м.), с учетом заштенения от дома N2 (с 13ч.24м. до 16ч.20м.)  
 расчетная точка 42 - 4ч.44мин. - с 9ч.23м. до 14ч.04м., с учетом заштенения от дома N1 (с 7ч.40м. до 9ч.23м.), с учетом заштенения от дома N3 (с 14ч.04м. до 16ч.20м.)  
 расчетная точка 43 - 5ч.43мин. - с 8ч.36м. до 14ч.19м., с учетом заштенения от дома N1 (с 7ч.40м. до 8ч.36м.), с учетом заштенения от дома N3 (с 14ч.19м. до 16ч.11м.), N2 (с 15ч.29м. до 16ч.20м.)  
 расчетная точка 44 - 6ч.29мин. - с 7ч.59м. до 14ч.28м., с учетом заштенения от дома N1 (с 7ч.40м. до 7ч.59м.), с учетом заштенения от дома N3 (с 14ч.28м. до 16ч.20м.)

8 Продолжительность инсоляции спортивных площадок для проектируемых жилых домов NI-3 расположенных западной части дома N3 -  
 расчетная точка 45 - 5ч.11мин. - с 11ч.09м. до 16ч.20м., с учетом заштенения от дома N3 (с 7ч.40м. до 11ч.09м.)  
 расчетная точка 46 - 6ч.20мин. - с 10ч.00м. до 16ч.20м., с учетом заштенения от дома N3 (с 7ч.40м. до 10ч.00м.)  
 расчетная точка 47 - 5ч.25мин. - с 10ч.45м. до 16ч.20м., с учетом заштенения от дома N3 (с 7ч.40м. до 10ч.45м.)  
 расчетная точка 48 - 4ч.45мин. - с 11ч.35м. до 16ч.20м., с учетом заштенения от дома N3 (с 7ч.40м. до 11ч.35м.)  
 расчетная точка 49 - 4ч.52мин. - с 7ч.40м. до 14ч.16м. и с 7ч.40м. до 16ч.20м., с учетом заштенения от дома N3 (с 8ч.16м. до 12ч.05м.)

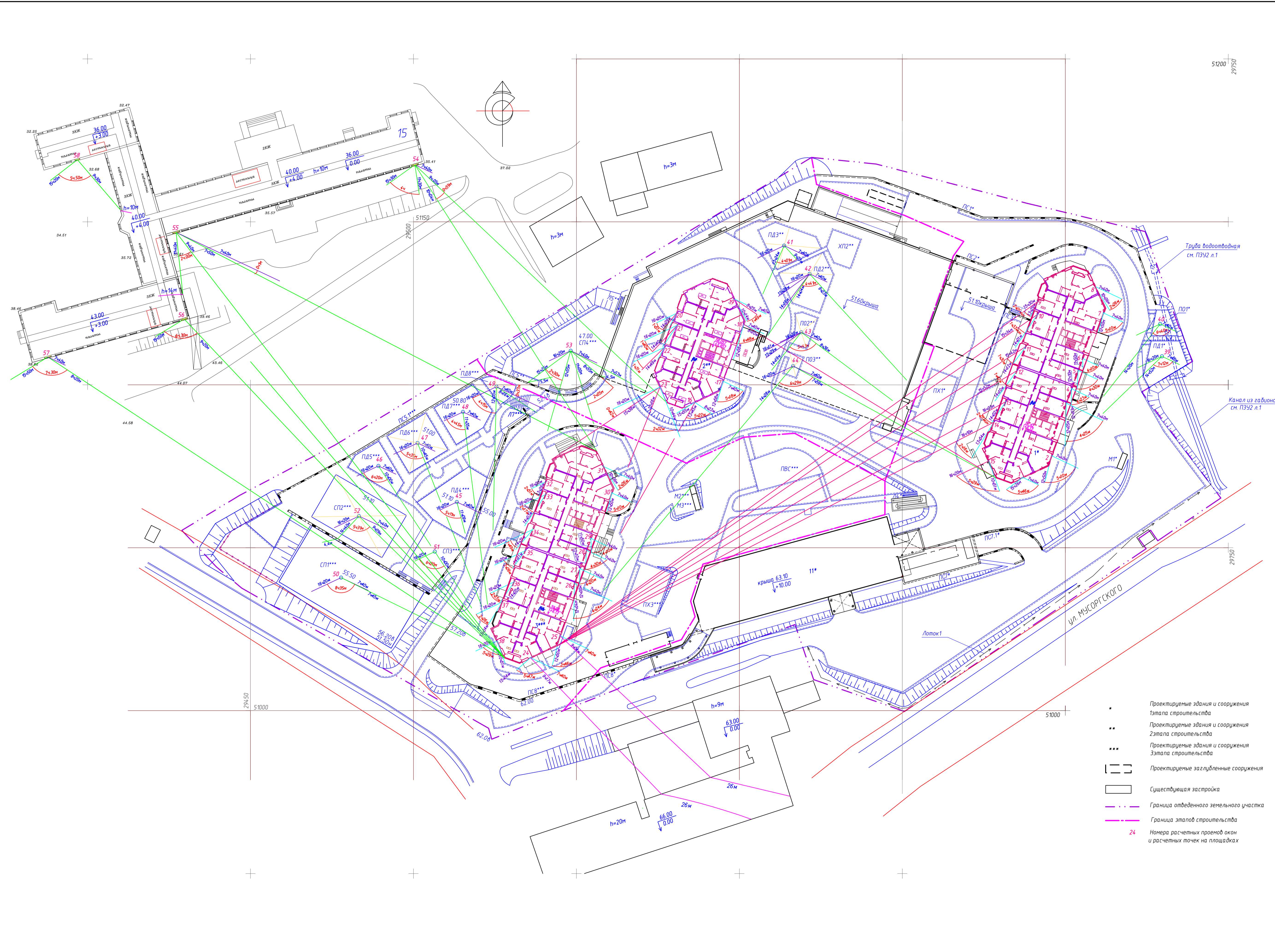
9 Продолжительность инсоляции спортивных площадок для проектируемых жилых домов NI-3 расположенных западной части дома N3 -  
 расчетная точка 50 - 8ч.35мин. - с 7ч.45м. до 16ч.20м., с учетом заштенения от дома N3 (с 7ч.40м. до 7ч.45м.)  
 расчетная точка 51 - 6ч.20мин. - с 10ч.00м. до 16ч.20м., с учетом заштенения от дома N3 (с 7ч.40м. до 10ч.00м.)  
 расчетная точка 52 - 5ч.37мин. - с 9ч.00м. до 14ч.40м., с учетом заштенения от дома N3 (с 7ч.40м. до 9ч.00м.), от подпорной стены (с 14ч.40м. до 16ч.20м.)  
 расчетная точка 53 - 4ч.35мин. - с 8ч.55м. до 11ч.00м., с 12ч.55м. до 15ч.25м., с учетом заштенения от дома N2 (с 7ч.40м. до 7ч.57м.), от подпорной стены ПС 5\*\* (с 7ч.57м. до 8ч.55м. и с 15ч.25м. до 16ч.20м.), от дома N3 (с 11ч.00м. до 12ч.55м.)

10 Продолжительность инсоляции павильона, в существующем медицинском центре N15 юго-восточного фасада, с учетом заштенения от проектируемых жилых домов N2, 3 составляет:  
 - определена для крайних оконных проемов, в расчетных точках 54-58  
 расчетная точка 54 - 4ч.59мин. - с 9ч.05м. до 10ч.04м. и с 11ч.30м. до 15ч.30м. с учетом заштенения от дома N2 (с 7ч.40м. до 9ч.05м.) и от дома N3 (с 10ч.04м. до 11ч.30м.)  
 расчетная точка 55 - 2ч.10мин. - с 7ч.40м. до 7ч.50м. и с 9ч.40м. до 11ч.40м. с учетом заштенения от дома N3 (с 7ч.50м. до 9ч.40м.) и с учетом заштенения от выступа стены (с 11ч.40м. до 16ч.20м.)  
 расчетная точка 56 - 6ч.30мин. - с 9ч.20м. до 15ч.50м. с учетом заштенения от дома N3 (с 7ч.40м. до 9ч.20м.)  
 расчетная точка 57 - 7ч.30мин. - с 8ч.30м. до 15ч.50м. с учетом заштенения от дома N3 (с 7ч.40м. до 8ч.20м.)  
 расчетная точка 58 - 5ч.50мин. - с 9ч.30м. до 15ч.20м. с учетом заштенения от дома N3 и стены (с 7ч.40м. до 9ч.30м.)

Выводы на основании проведенных расчетов:

1 Инсоляция павильона в существующем здании медицинского центра N15, выходящих на юго-восточный фасад, с учетом заштенения от проектируемых жилых домов NI-2, 3, в пределах нормы, т.е. более 1ч.30м., что соответствует требованиям СанПиН 2.2.1/2.1.11076-01 "Гигиенические требования к инсоляции и солнцезащите помещений жилых и общественных зданий и территорий" пункты 2.1, 2.2, 2.8.

2 Инсоляция жилых комнат проектируемых жилых домов NI-3 и детских площадок соответствует требованиям СанПиН 2.2.1/2.1.11076-01 "Гигиенические требования к инсоляции и солнцезащите помещений жилых и общественных зданий и территорий" пункты 2.1, 2.5, 2.6, 2.8.



- Проектируемые здания и сооружения 1этап строительства
- Проектируемые здания и сооружения 2этап строительства
- Проектируемые здания и сооружения 3этап строительства
- Проектируемые заглубленные сооружения
- ▭ Существующая застройка
- Граница отведенного земельного участка
- Граница этапов строительства
- №№ расчетных проемов окон и расчетных точек на площадках

Составлено	
Проверено	
Визировано	
Исполнено	

03-15-АРР-ДСО1-Р1			
Группа многоквартирных жилых домов "Чайка" в районе ул. Мусоргского, 2 в г. Владивосток			
Изм.	Кач.	Лист	М.Век
Разработчик	Соткин	Подпись	Дата
Главный архитектор	Шобалыно		05.16
Инженер	Кузнецова		
Архитектор	Шарина		
Расчет инсоляции. План на о.м. 4.12. М 1:500			
ООО АРИАДА ПРОЕКТ г. Владивосток			
Формат А2х3			

ЭКСПЛИКАЦИЯ ЗДАНИЙ И СООРУЖЕНИЙ

Номер по ген плану	Наименования	Количество этажей	Количество квартир/секций	Обозначение теплового проекта	Примечания
1	Многоквартирный жилой дом №1	1	23-27 / 314/2	повторное примен.	1-й этап
2	Многоквартирный жилой дом №2	1	29 / 190/1	повторное примен.	2-й этап
3	Многоквартирный жилой дом №3	1	22-26 / 314/2	повторное примен.	3-й этап
11	Трехэтажная наземная стоянка автомобилей открытого типа на 169 мест	1	3	проектируемый	1-й этап
14	Здание ТИБОУ		5	существующие	
15	Здание окружного медицинского центра		3	существующие	

- Проектируемые здания и сооружения 1-го этапа строительства
- Проектируемые здания и сооружения 2-го этапа строительства
- Проектируемые здания и сооружения 3-го этапа строительства
- [- - -] Проектируемые заглубленные сооружения
- [ ] Существующая застройка
- Граница участка отвода (3.38га)
- Граница этапов строительства
- 24 Номера расчетных проемов окон
- [ ] Жилые комнаты квартир
- [ ] Игровые-групповые комнаты ДОО

РАСЧЕТ ИНСОЛЯЦИИ

- В соответствии с СанПиН 2.2.1/2.1.1.1076-01 "Гигиенические требования к инсоляции и солнцезащите помещений жилых и общественных зданий и территорий" - Пункт 2.5 Нормируемая продолжительность непрерывной инсоляции южнее 48° с.ш. - не менее 15 часов в день на период с 22 февраля по 22 октября. Инсоляция детских площадок, отдыха и спорта, в соответствии с пунктом 2.8, должна составлять не менее 3 часов на 50% площади участка.
- Расчет инсоляции в жилых комнатах проектируемых жилых домов в районе ул. Мусоргского, 2 в г. Владивосток выполнены с использованием инсоляционного графика на 22.02/22.10 для 44.5 ш. (см. п.7.2 СанПиН 2.2.1/2.1.1.1076-01; "Методические указания МУ 2.2.1/2.1.1.025-04" г. Владивосток 2004г.)
- Для расчета инсоляции в жилых комнатах проектируемых жилых домов №1-3, и групповых (игровых) комнат в ДОО определены расчетные точки.
- Продолжительность инсоляции игровых комнат в ДОО и жилых комнат в квартирах, в запроектированном 22-26этажном жилом доме №3 на отм. +3.06, составляет:

расчетные точки 1,2 - 2ч.45мин. - с 13ч.29м. до 16ч.20м., северо-западный фасад, дне зоны затенения  
 расчетные точки 3,4 - 2ч.45мин. - с 13ч.29м. до 16ч.20м., северо-западный фасад, дне зоны затенения  
 расчетная точка 5 - 5ч.35мин. - с 10ч.45м. до 16ч.20м., юго-западный фасад, дне зоны затенения  
 расчетная точка 6 - 2ч.40мин. - с 10ч.10м. до 12ч.50м., юго-восточный фасад, с учетом затенения от существующего 5-этажного здания ТИБОУ (с 7ч.40мин. до 10ч.10мин.)  
 расчетная точка 7 - 4ч.42мин. - с 8ч.08м. до 12ч.50м., юго-восточный фасад, с учетом зоны затенения от 3-этажной части существующего здания ТИБОУ (с 7ч.40мин. до 8ч.08мин.)  
 расчетная точка 8 - 4ч.20мин. - с 7ч.40м. до 12ч.50м., юго-восточный фасад, дне зоны затенения  
 расчетная точка 9 - 4ч.20мин. - с 7ч.50м. до 12ч.10м., юго-восточный фасад, с учетом затенения от проектируемого здания №11 (с 7ч.40мин. до 7ч.50мин.) и лоджии (с 12ч.11мин. до 12ч.50мин.)  
 расчетная точка 10 - 4ч.22мин. - с 7ч.50м. до 12ч.12м., юго-восточный фасад, с учетом затенения от проектируемого здания №11 (с 7ч.40мин. до 7ч.50мин.) и лоджии (с 12ч.13мин. до 12ч.50мин.)  
 расчетная точка 11 - 5ч.10мин. - с 7ч.40м. до 12ч.50м., юго-восточный фасад, дне зоны затенения  
 расчетная точка 12 - 2ч.26мин. - с 7ч.40м. до 10ч.06м., северо-восточный фасад, дне зоны затенения  
 расчетная точка 13 - 2ч.51мин. - с 13ч.29м. до 16ч.20м., северо-западный фасад, дне зоны затенения

5 Продолжительность инсоляции жилых комнат в квартирах на 1-ом этаже (0.00), в запроектированном 29-этажном жилом доме №2 составляет:  
 расчетная точка 14 - 1ч.51мин. - с 14ч.29м. до 16ч.20м., северо-западный фасад, с учетом затенения от дома №3 (с 13ч.29мин. до 14ч.29мин.)  
 расчетная точка 15 - 1ч.32мин. - с 14ч.49м. до 16ч.20м., северо-западный фасад, с учетом затенения от дома №3 (с 13ч.29мин. до 14ч.49мин.)  
 расчетная точка 16 - 3ч.10мин. - с 10ч.46м. до 13ч.16м. и с 15ч.37м. до 16ч.20м., юго-западный фасад, с учетом затенения от дома №3 (с 13ч.16мин. до 15ч.37мин.)  
 расчетная точка 17 - 6ч.08мин. - с 7ч.40м. до 13ч.48м., юго-восточный фасад, с учетом затенения от дома №3 (с 13ч.48мин. до 15ч.40мин.)  
 расчетная точка 18 - 5ч.12мин. - с 7ч.40м. до 15ч.52м., юго-восточный фасад, дне зоны затенения  
 расчетная точка 19 - 1ч.32мин. - с 8ч.18м. до 9ч.50м., юго-восточный фасад, с учетом затенения от дома №1 (с 7ч.40мин. до 8ч.18мин.) и вестибюля (с 9ч.50мин. до 10ч.05мин.)  
 расчетная точка 20 - 1ч.40мин. - с 8ч.25м. до 10ч.05м., юго-восточный фасад, с учетом затенения от дома №1 (с 7ч.40мин. до 8ч.25мин.)

6 Продолжительность инсоляции жилых комнат в квартирах на 1-ом этаже (0.00), в запроектированном 23-27-этажном жилом доме №1 составляет:  
 расчетная точка 21 - 5ч.10мин. - с 7ч.40м. до 12ч.50м., юго-восточный фасад, дне зоны затенения  
 расчетная точка 22 - 2ч.26мин. - с 7ч.40м. до 10ч.06м., северо-восточный фасад, дне зоны затенения  
 расчетная точка 23 - 2ч.01мин. - с 13ч.29м. до 15ч.30м., северо-западный фасад, с учетом затенения от дома №3 (с 15ч.30м. до 16ч.20м.)

Выводы на основании проведенных расчетов:

1. Инсоляция жилых комнат на первых этажах проектируемых жилых домов №1-2, а также жилых комнат в квартирах и игровых-групповых ДОО запроектированных в доме №3, на отм. +3.06, соответствует требованиям СанПиН 2.2.1/2.1.1.1076-01 "Гигиенические требования к инсоляции и солнцезащите помещений жилых и общественных зданий и территорий" пункты 2.1, 2.5, 2.6

03-15-АРП - ДСО1-Р1					
Группа многоквартирных жилых домов "Чайка" в районе ул. Мусоргского, 2 в г. Владивосток					
Изм.	Кол.уч.	Лист	№ док.	Подп.	Дата
Разраб.	Салич				05.16
Гл. спец. арх.	Шабалина				
Н.контр.	Кузнецова				
Гл. арх.	Шарнина				
Расчет инсоляции ДОО. Планы на отм. 0.00, +3.06. М 1:500				ООО АРМАДА-ПРОЕКТ г. Владивосток	
				Формат	A3x3

Согласовано  
 Взам. инб. №  
 Подп. и дата  
 Инф. № подл.

