

ООО"СТРОЙПРОЕКТ"

Многоэтажная жилая застройка в 34 микрорайоне

г. Набережные Челны

Жилые дома 34-01, 34-02

ПРОЕКТНАЯ ДОКУМЕНТАЦИЯ

Раздел 2 "Схема планировочной организации земельного участка"

15-77-401-000- ПЗУ

Том 2

г.Набережные Челны, 2018г.

ООО "СТРОЙПРОЕКТ"

Многоэтажная жилая застройка в 34 микрорайоне

г. Набережные Челны

Жилые дома 34-01, 34-02

ПРОЕКТНАЯ ДОКУМЕНТАЦИЯ

Раздел 2 "Схема планировочной организации земельного участка"

15-77-401-000- ПЗУ

Том 2

Главный инженер



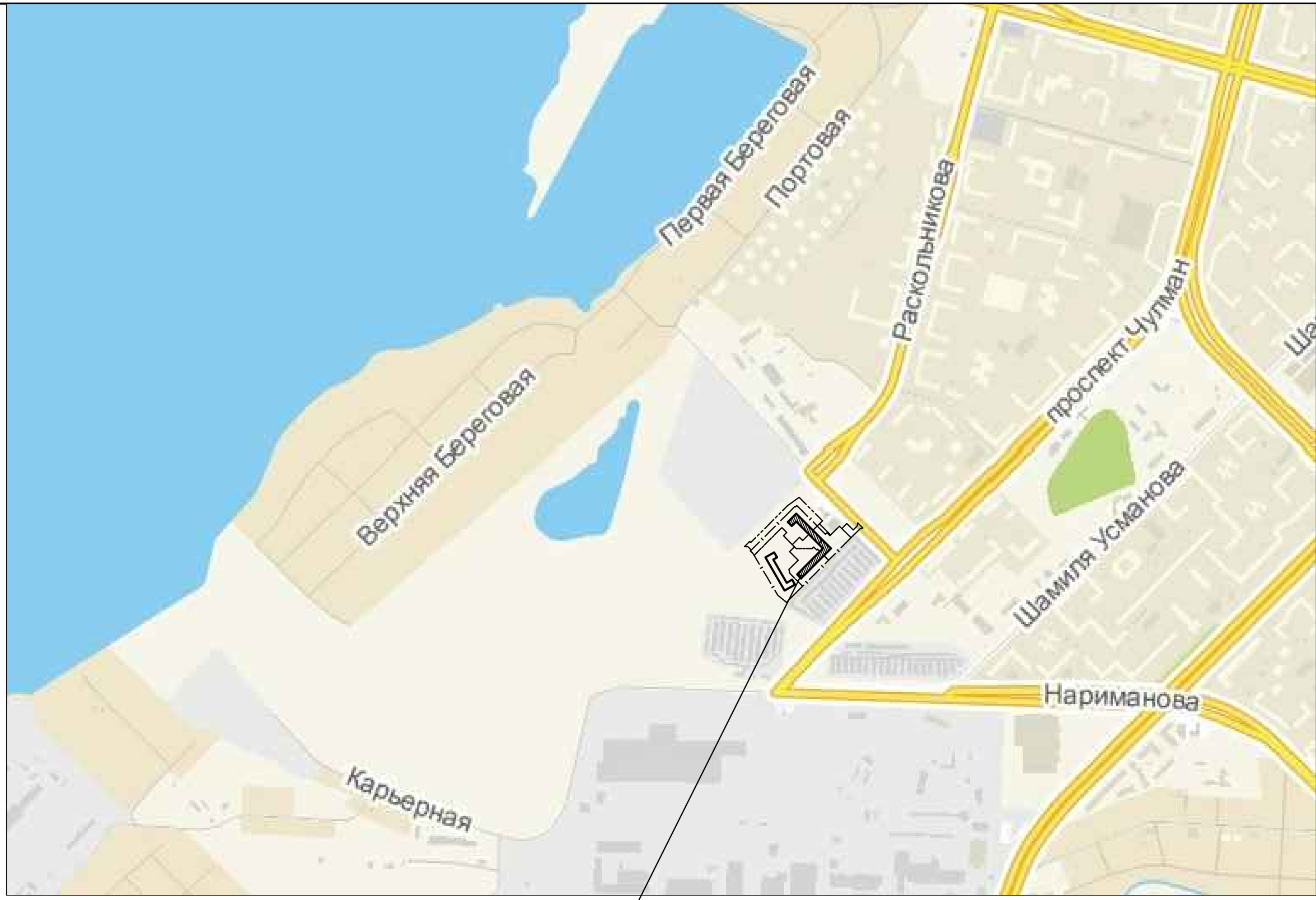
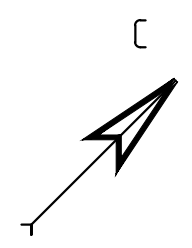
П.Н.Казakov

Главный инженер проекта



М.Д.Казаченко

г.Набережные Челны, 2018г.



Проектируемый жилой дом
34-01

Условные обозначения

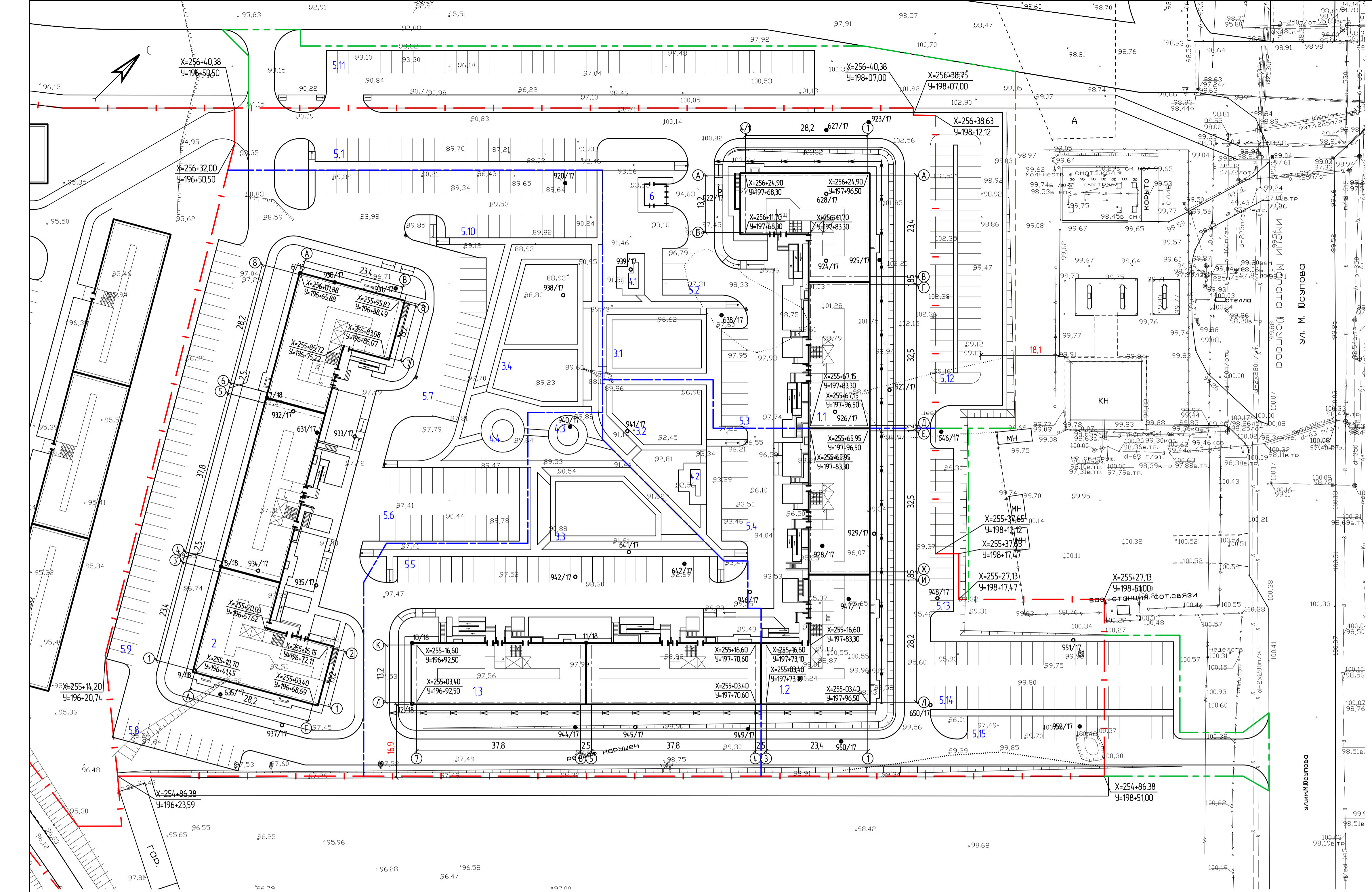
- - - - - Граница отведенного участка
- Граница пускового комплекса
- · - · - · - Граница благоустройства

						15-77-401-000-ПЗУ			
						Многоэтажная жилая застройка в 34 микрорайоне г.Набережные Челны			
Изм.	Кол.уч.	Лист	N док.	Подпись	Дата	Жилой дом 34-01	Стадия	Лист	Листов
Разработал				Баймяшкина	05.2018		П	1	
ГИП				Казаченко	05.2018				
Н.контр.				Казаков	05.2018	Ситуационный план	ООО "Стройпроект"		

Взам. инв. N
Подпись и дата
Инв. N подл.

Ведомость жилых и общественных зданий и сооружений

№ п/п	Наименование и обозначение	Этажность	Количество		Площадь, м ²		Строительный объем, м ³	
			зданий	квартир	здания	здания	здания	здания
1.1	Многоэтажный жилой дом 34-01 (I этап стр-ва)	18	1	286	1202	12464.97	-	-
1.2	Многоэтажный жилой дом 34-01 (II этап стр-ва)	18	1	376	1186	12425.86	-	-
1.3	Многоэтажный жилой дом 34-01 (III этап стр-ва)	18	1	412	1286	139118.4	-	-
2	Многоэтажный жилой дом 34-02	18	1	447	1867	20784.27	-	-
3.1	Детская площадка	-	1	-	310.5	-	-	-
3.2	Детская площадка	-	1	-	313.0	-	-	-
3.3	Детская площадка	-	1	-	346.3	-	-	-
3.4	Детская площадка	-	1	-	611.4	-	-	-
4.1	Площадка отдыха	-	1	-	52.9	-	-	-
4.2	Площадка отдыха	-	1	-	52.9	-	-	-
4.3	Площадка отдыха	-	1	-	63.6	-	-	-
4.4	Площадка отдыха	-	1	-	78.5	-	-	-
5.1	Гостевая пристройка на 26 м-м	-	1	-	-	-	-	-
5.2	Гостевая пристройка на 3 м-м	-	1	-	-	-	-	-
5.3	Гостевая пристройка на 9 м-м	-	1	-	-	-	-	-
5.4	Гостевая пристройка на 7 м-м	-	1	-	-	-	-	-
5.5	Гостевая пристройка на 27 м-м	-	1	-	-	-	-	-
5.6	Гостевая пристройка на 24 м-м	-	1	-	-	-	-	-
5.7	Гостевая пристройка на 14 м-м	-	1	-	-	-	-	-
5.8	Гостевая пристройка на 12 м-м	-	1	-	-	-	-	-
5.9	Гостевая пристройка на 40 м-м	-	1	-	-	-	-	-
5.10	Гостевая пристройка на 40 м-м	-	1	-	-	-	-	-
5.11	Гостевая пристройка на 45 м-м	-	1	-	-	-	-	-
5.12	Гостевая пристройка на 42 м-м	-	1	-	-	-	-	-
5.13	Гостевая пристройка на 15 м-м	-	1	-	-	-	-	-
5.14	Гостевая пристройка на 44 м-м	-	1	-	-	-	-	-
5.15	Гостевая пристройка на 19 м-м	-	1	-	-	-	-	-
6	Трансформаторная подстанция	-	1	-	26	-	-	-



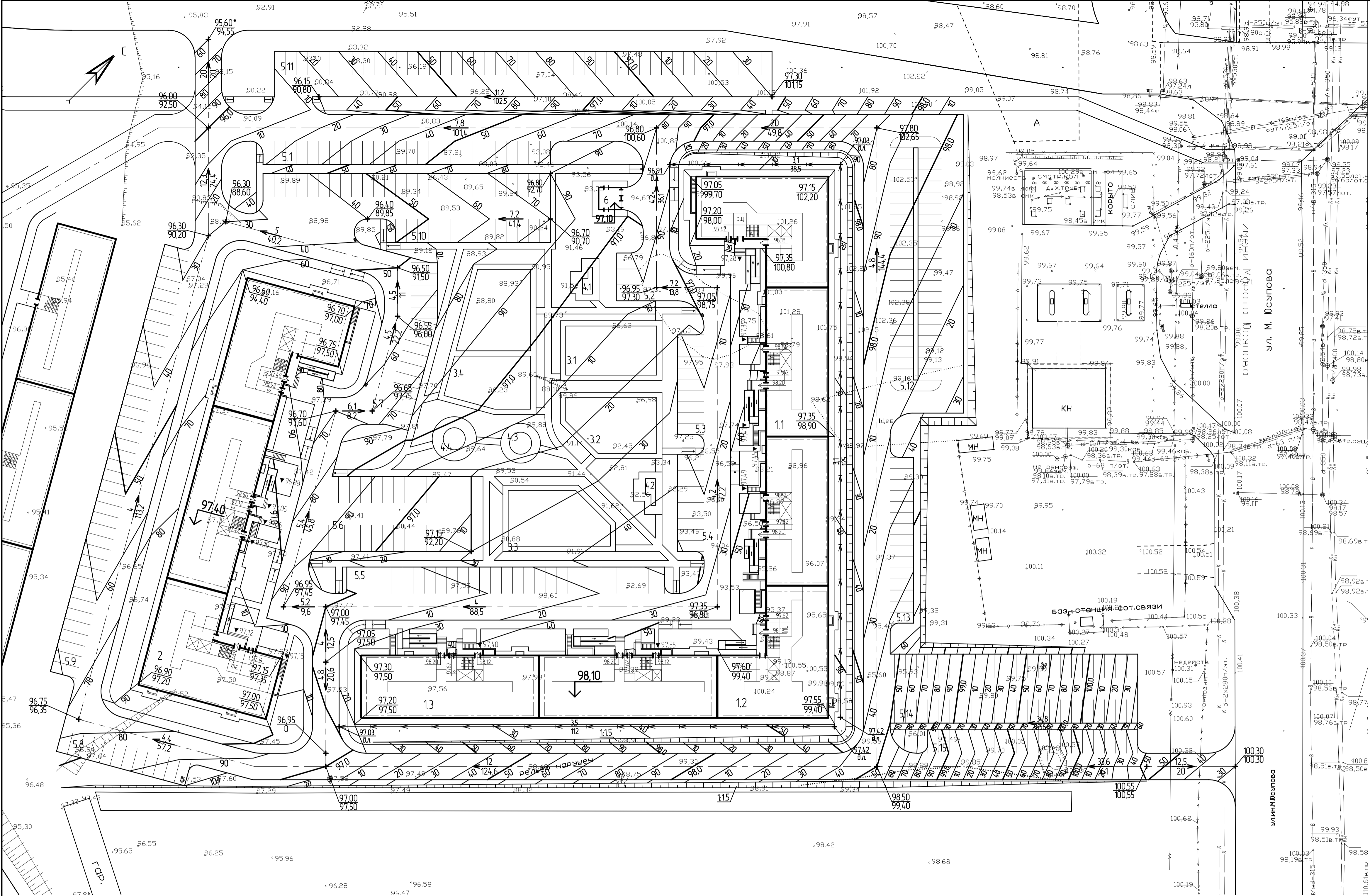
Условные обозначения

- - Граница отведенного участка
- - Граница этапов строительства
- - Граница благоустройства
- 627/17 ● - Скважина техническая, ее номер и год бурения
- 628/17 ○ - Скважина разведочная, ее номер и год бурения

1. Система координат - местная, система высот - Балтийская.
 2. Скважины нанесены согласно техническому отчету об инженерно-геологических изысканиях 2023-ИГИ, выполненному ООО "КомТИСИЗ" в период с октября 2017г. по апрель 2018г.

Имя, Ф.И.О., Подпись и Дата, Взам. №, N

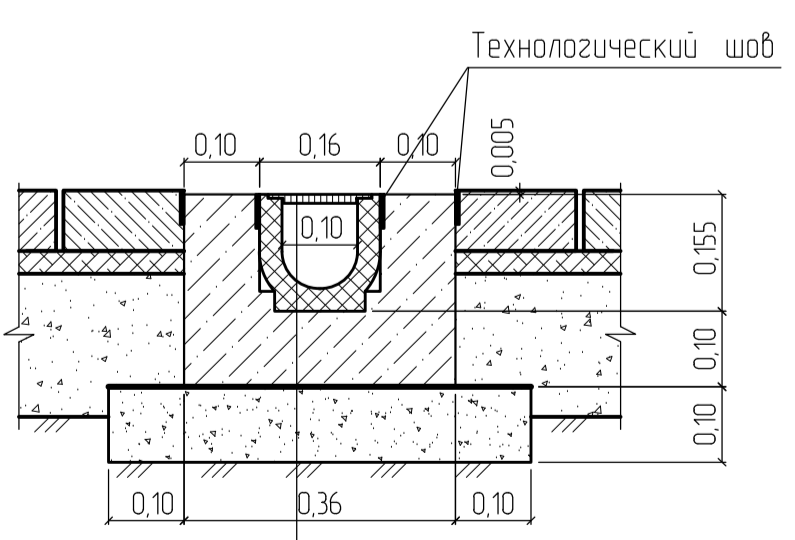
			15-77-401-000-ПЗУ		
2	-	Зам. 422-18	08.2017		
Изм.	Калач	Лист N док.	08.2018		
Разработал	Баймыкина	Дата	08.2018		
ГИП	Козаченко	Дата	08.2018		
Н.контр.	Козаков	Дата	08.2018		
			Многоэтажная жилая застройка в 34 микрорайоне г.Набережные Челны		
			Жилой дом 34-01		
			Страна	Лист	Листов
			П	2	
			Разбивочный план		
			М 1:500		
			ООО "Стройпроект"		



Условные обозначения

- 98.50 - Проектные отметки по верху покрытия
- 99.40 - Существующие отметки
- 12 - Уклон %
- ← - Направление уклона
- 124.6 - Расстояние между разбивочными точками, м

Устройство водоотводного лотка Л-1



- Решетка водоприемная РВ-10.14.50-В4 кл.С (арт.20303)
- Лоток водоотводной ЛВ-10.16.16-ПП (арт.8000)
- Бетон кл.В25
- 2 слоя пергамина
- Песчано-гравийная смесь ГОСТ 25607-2009
- Уплотненный грунт

1. Ведомость жилых и общественных зданий и сооружений см. лист 2.
 2. Проектная поверхность нанесена красными горизонталями с сечением рельефа через 10см.
 3. По углам проектируемых зданий в числителе показаны планировочные отметки низа отмостки, в знаменателе - существующие отметки.
 4. Отвод воды вдали от отмостки жилого дома 34-01 выполнить по водоотводным лоткам Л-1 производства "Стандартпарк" (г.Казань тел./факс +7(843) 211-07-82).
- Общий расход:
- решетка водоприемная чугунная РВ-10.14.50 кл.С (арт.20303) - 551 шт;
 - лотки водоотводные ЛВ-10.16.16-ПП пластиковые (арт.8000) - 276 шт;
 - бетон кл.В25 - 18,8м³;
 - пергамин - 308,6м²;
 - песчано-гравийная смесь - 15,5м³.

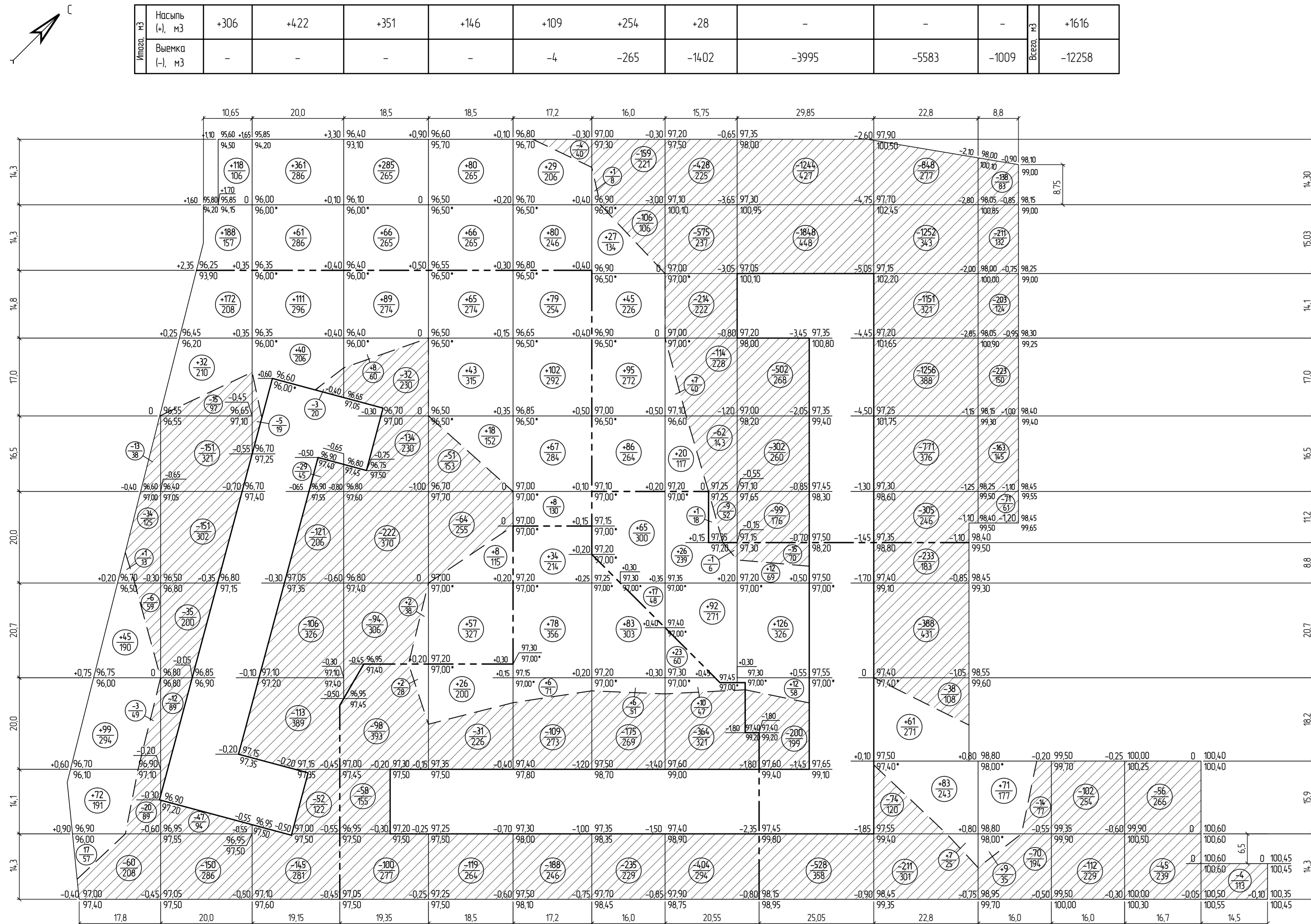
Имя, И. Фамилия, Дата, Подпись и Дата, Взам. №, И.

				15-77-401-000-ПЗУ					
				Многоэтапная жилая застройка в 34 микрорайоне г.Набережные Челны					
Изм.	Калач	Лист	№ док.	Подпись	Дата	Жилой дом 34-01	Страницы	Лист	Листов
Разработал	Бамяшкына				05.2018		П	3	
ГИП	Казанченко				05.2018				
Н.контр.	Козаков				05.2018	План организации рельефа	ООО "Стройпроект"		
						М 1:500			
Формат А1									

Итого, м3	Насыль (+), м3						Всего, м3	
	Насыль (+), м3	+234	+204	+151	+99	+191		+256
	Выемка (-), м3						1135	
	Выемка (-), м3	-136	-561	-574	-482	-115	-	1868

34-01 (1 этап)

Итого, м3	Насыль (+), м3										Всего, м3	
	+306	+422	+351	+146	+109	+254	+28	-	-	-		
	Выемка (-), м3										+1616	
	-	-	-	-	-4	-265	-1402	-3995	-5583	-1009	-	-12258



34-01 (2 этап)

Итого, м3	Насыль (+), м3						Всего, м3		
	+82	+118	+150	+151	+80	-			
	Выемка (-), м3						+581		
	-	-1	-743	-944	-84	-214	-101	-4	-2091

34-01 (3 этап)

Итого, м3	Насыль (+), м3					Всего, м3
	+2	+26	+118	+89	+33	
	Выемка (-), м3					+268
	-256	-150	-297	-410	-768	-1881

Ведомость объемов земляных работ для жилого дома 34-01 (1 этап)

N п/п	Наименование группы	Количество, м3		Примечание
		Насыль	Выемка	
1	Грунт планировки территории в т.ч. снятие некачественного грунта hcr=0,15м	1616	12258	См-0,343ea. Sб-0,570ea
2	Замена некачественного грунта на участках насыпи hcr=0,15м	514	(514**)	
3	Грунт, не учтенный на плане земляных масс: - засыпка существующего котлована	10430		
4	Вытесненный грунт, в т.ч. при устройстве: - дорожной одежды		3580	
	- плодородной почвы на участках озеленения		381	
5	Поправка на уплотнение 10%	1256		
6	Всего природного грунта	13816	15364	
7	Избыток качественного грунта Грунт, непригодный для устройства насыпи и подлежащий удалению, в т.ч. - срезка некачественного грунта	1548	1369**	
8	Плодородный грунт, в т.ч.: - используемый для озеленения территории	381*		
	- недостаток плодородного грунта		381*	
9	Итого перерабатываемого грунта	17114	17114	

Ведомость объемов земляных работ для жилого дома 34-01 (3 этап)

N п/п	Наименование группы	Количество, м3		Примечание
		Насыль	Выемка	
1	Грунт планировки территории в т.ч. снятие некачественного грунта hcr=0,15м	268	1881	См-0,133ea. Sб-0,295ea
2	Замена некачественного грунта на участках насыпи hcr=0,15м	200	(200*)	
3	Грунт, не учтенный на плане земляных масс: - засыпка существующего котлована	7900		
4	Вытесненный грунт, в т.ч. при устройстве: - дорожной одежды		200	
	- плодородной почвы на участках озеленения		200	
5	Поправка на уплотнение 10%	837		
6	Всего природного грунта	9205	3139	
7	Недостаток качественного грунта Грунт, непригодный для устройства насыпи и подлежащий удалению, в т.ч. - срезка некачественного грунта	6066	642**	
	- избыток некачественного грунта		642*	
8	Плодородный грунт, в т.ч.: - используемый для озеленения территории	200*		
	- недостаток плодородного грунта		200*	
9	Итого перерабатываемого грунта	10047	10047	

Условные обозначения

- Рабочая отметка $\frac{-0,65}{97,35}$ - Проектная отметка
- $\frac{98,00}{98,00}$ - Существующая отметка земли
- Выемка
- Линия нулевых работ
- $\frac{-214}{222}$ - Объем грунта
- Площадь
- Граница этапов строительства

Ведомость объемов земляных работ для жилого дома 34-01 (2 этап)

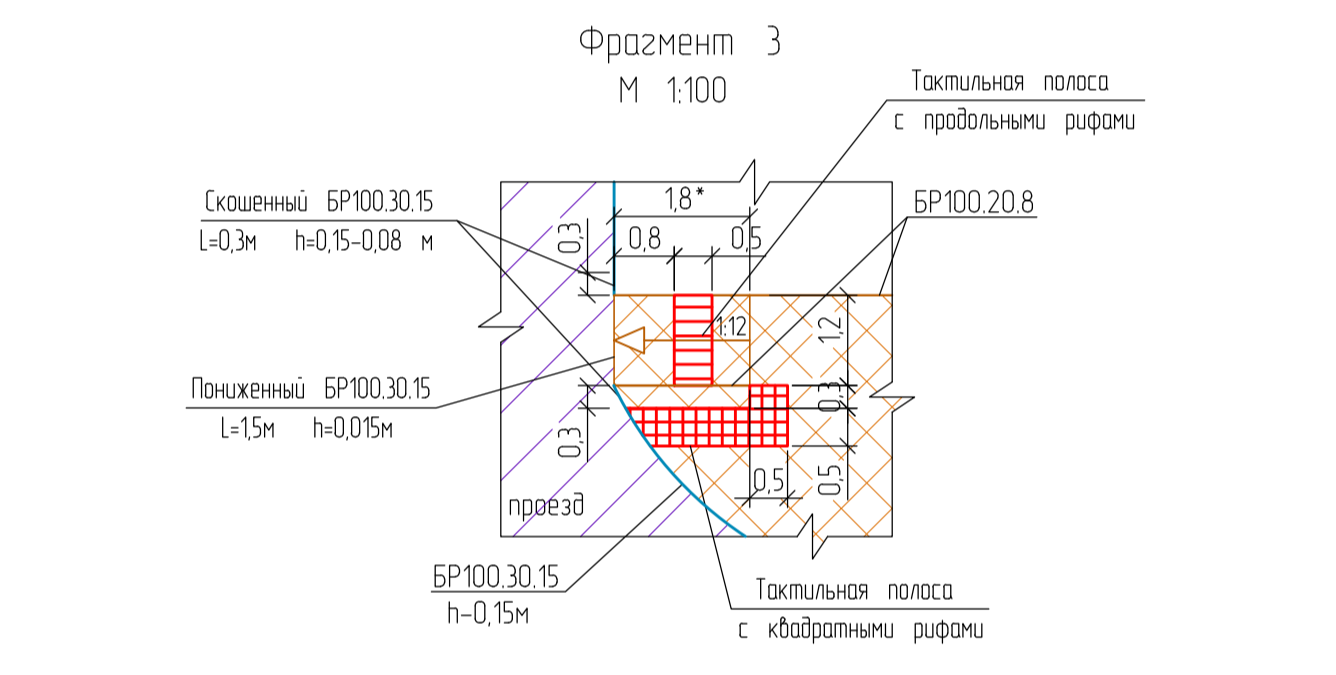
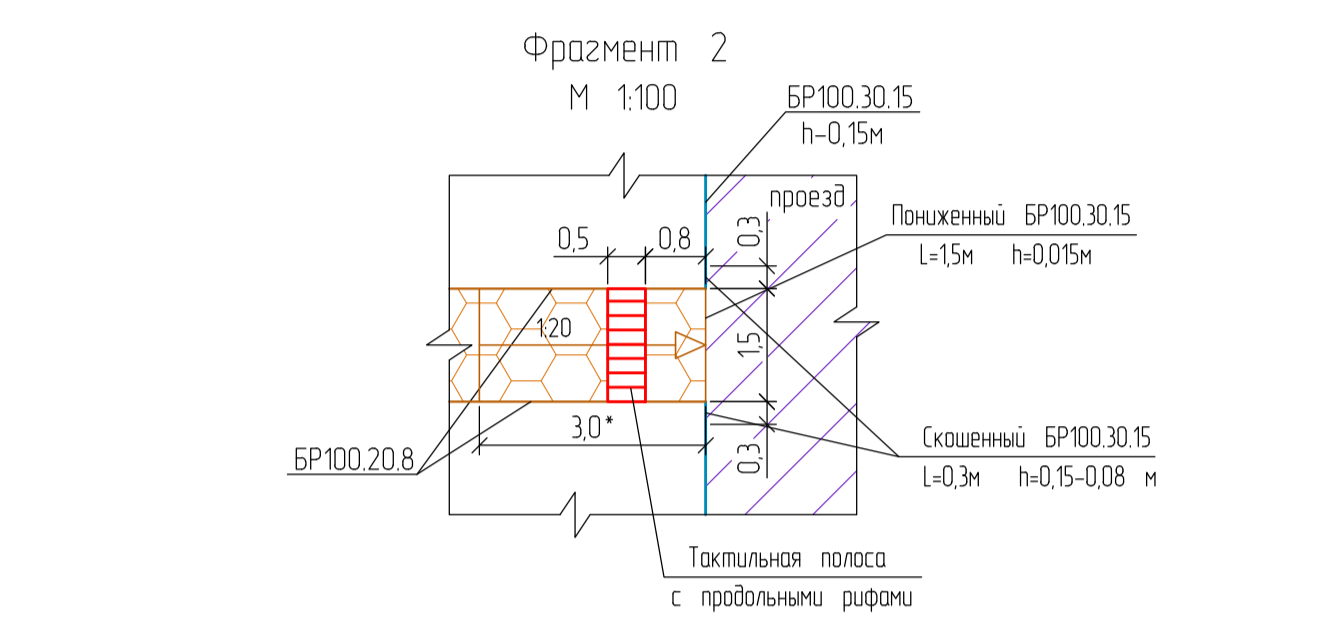
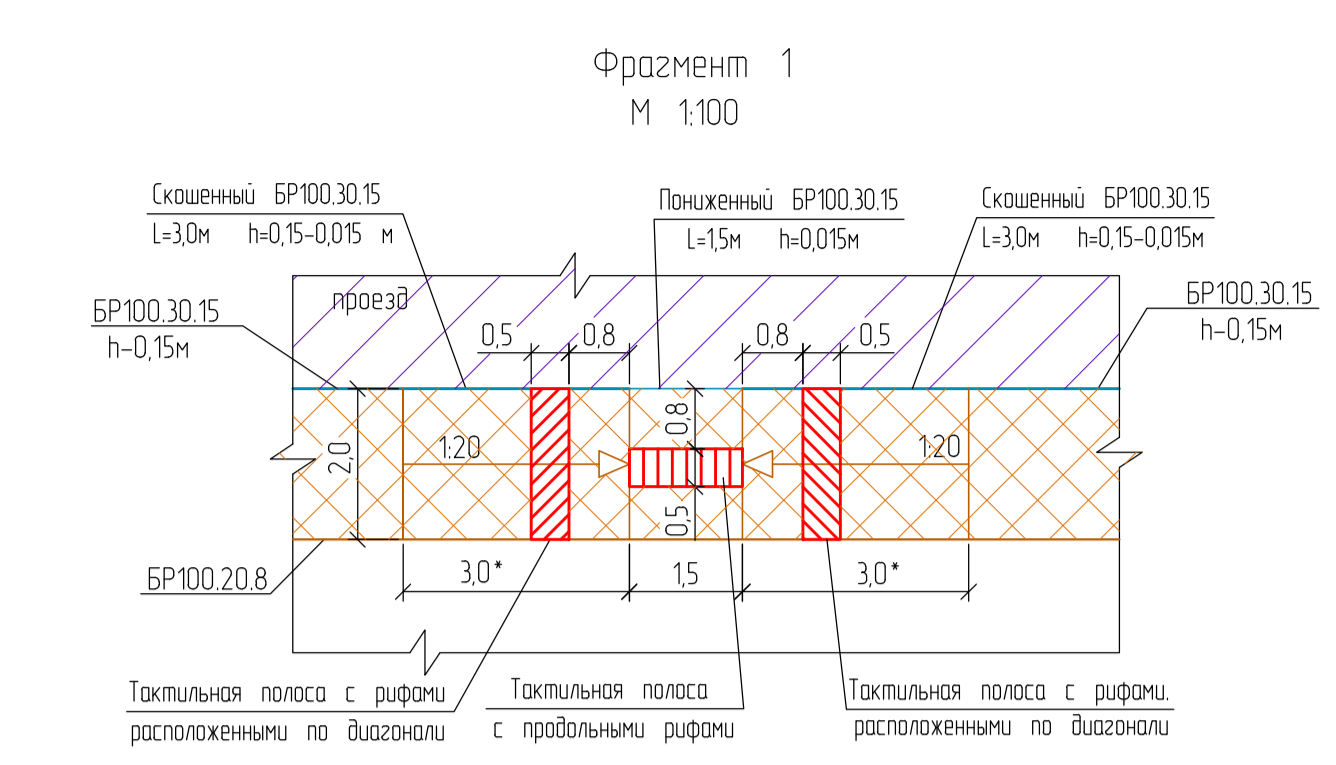
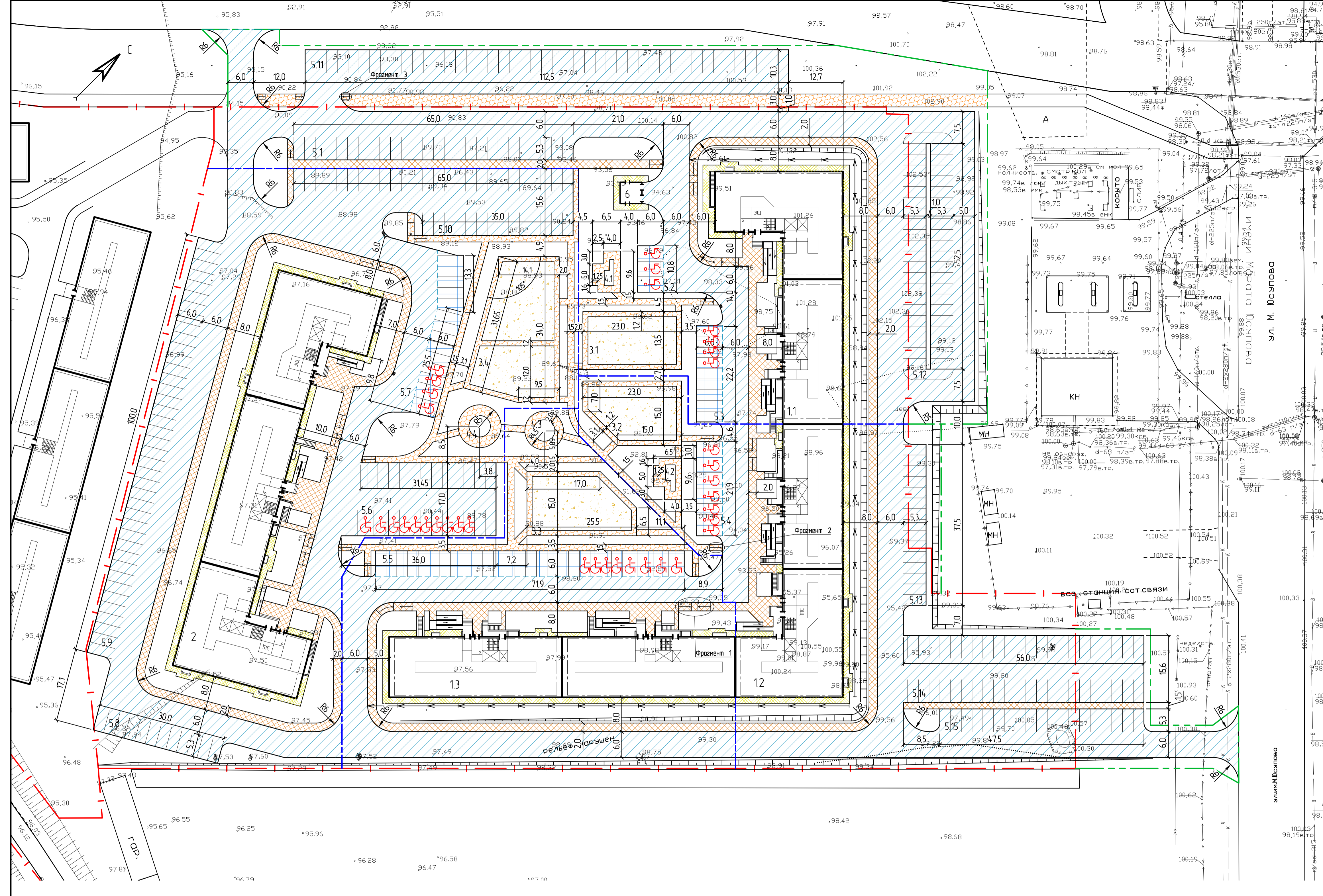
N п/п	Наименование группы	Количество, м3		Примечание
		Насыль	Выемка	
1	Грунт планировки территории в т.ч. снятие некачественного грунта hcr=0,15м	581	2091	См-0,206ea. Sб-0,350ea
2	Замена некачественного грунта на участках насыпи hcr=0,15м	309	(309*)	
3	Грунт, не учтенный на плане земляных масс: - засыпка существующего котлована	8000		
4	Вытесненный грунт, в т.ч. при устройстве: - дорожной одежды		2123	
	- плодородной почвы на участках озеленения		273	
5	Поправка на уплотнение 10%	889		
6	Всего природного грунта	9779	4015	
7	Недостаток качественного грунта Грунт, непригодный для устройства насыпи и подлежащий удалению, в т.ч. - срезка некачественного грунта	5764	781**	
8	Плодородный грунт, в т.ч.: - используемый для озеленения территории	273*		
	- недостаток плодородного грунта		273*	
9	Итого перерабатываемого грунта	10833	10833	

Ведомость объемов земляных работ для жилого дома 34-02

N п/п	Наименование группы	Количество, м3		Примечание
		Насыль	Выемка	
1	Грунт планировки территории в т.ч. снятие некачественного грунта hcr=0,15м	1135	1868	См-0,482ea. Sб-0,491ea
2	Замена некачественного грунта на участках насыпи hcr=0,15м	627	(627*)	
3	Грунт, не учтенный на плане земляных масс: - засыпка существующего котлована	19600		
4	Вытесненный грунт, в т.ч. при устройстве: - дорожной одежды		3420	
	- плодородной почвы на участках озеленения		380	
5	Поправка на уплотнение 10%	2136		
6	Всего природного грунта	23498	4932	
7	Недостаток качественного грунта Грунт, непригодный для устройства насыпи и подлежащий удалению, в т.ч. - срезка некачественного грунта	18566	1363**	
	- избыток некачественного грунта		1363*	
8	Плодородный грунт, в т.ч.: - используемый для озеленения территории	380*		
	- недостаток плодородного грунта		380*	
9	Итого перерабатываемого грунта	25241	25241	

- План земляных масс выполнен для грубой планировки земли, окончательную планировку производить согласно листа 3 "План организации рельефа".
- Согласно техническому отчету об инженерно-геологических изысканиях 2023-ИГИ1, выполненному ООО "КанТИС" в период с октября 2017г. по апрель 2018г. на территории строительства жилых домов 34-01, 34-02 имеет распространение насыпные грунты, представленные отходами литейного производства с примесью суглинка, глины и песка, с включением вытобога и строительного мусора.

15-77-401-000-П39				
Многоэтажная жилая застройка в 34 микрорайоне г.Набережные Челны				
Изм.	Кол.	Лист	№ док.	Подпись
Разработано	Башнякин	05.2018		
ГИП	Козаченко	05.2018		
Исполн.	Козаков	05.2018		
Жилой дом 34-01			Стация	Лист
			П	4
План земляных масс М 1:500			ООО "Стройпроект"	



- Условные обозначения
- - Граница отведенного участка
 - - Граница этапов строительства
 - - Граница благоустройства
 - Сопряжение тротуара с проезжей частью на путях движения МГН
 - Разметка 1.24.3 (обозначение мест стоянки транспортных средств инвалидов)

Ведомость проездов, тротуаров и площадок

Условные обозначения	Наименование	Тип	Площадь, м ²				Бордюры бетонный камень				
			34-01 (1 этап)	34-01 (2 этап)	34-01 (3 этап)	34-02 (4 этап)	тип	Количество, п.м.			
	Проезды и стоянки	I	4720	2745	1290	4215	БР100.30.15	995	565	325	790
	Асфальтобетонный тротуар	II	610	465	448	788	БР100.20.8	220	160	205	380
	Брусчатка	III	665	225	375	503	БР100.20.8	450	220	360	500
	Детская площадка	IV	228	233	260	473	БР100.20.8	64	62	67	125
	Отмостка (жилые дома)	V	193	157	200	331	-	-	-	-	-
	Отмостка (ТП)	V	32	-	-	-	-	-	-	-	-
	Плиты дорожные	VI	200	132	432	231	БР100.30.15	55	30	81	51

- Ведомость жилых и общественных зданий и сооружений смотри на л.2
- Данный лист смотри совместно с л.6,7
- Сопряжение тротуара с проезжей частью на путях движения маломобильных групп населения выполнить с устройством пандуса с уклоном 1:20 (см. фрагменты 1,2) и 1:12 (см. фрагмент 3). Размеры со * уточнить по месту. Перепад высот в месте съезда на проезжую часть не должен превышать 0,015м.
- Тактильные полосы выполнить согласно требованиям ГОСТ Р 52875-2007 "Указатели тактильные наземные для инвалидов по зрению"
- Проезды, тротуары и площадки прилегают к наружным границам стен жилых домов.

Имя, Ф.И.О., Подпись и дата, Взам. инв. №

15-77-401-000-ПЗУ			
Многоэтажная жилая застройка в 34 микрорайоне г.Набережные Челны			
Изм. Калуч	Лист N док.	Подпись	Дата
Разработал	Бамяшкына		05.2018
ГИП	Казаченко		05.2018
Н.контр.	Казачков		05.2018
Жилой дом 34-01		Страна	Лист
План благоустройства М 1:500		П	5
ООО "Стройпроект"		Формат А1	

Тип I

Асфальтобетонное покрытие проездов и стоянок

Плотный а/бетон из горячей мелкозернистой смеси тип Б марки III ГОСТ 9128-2013

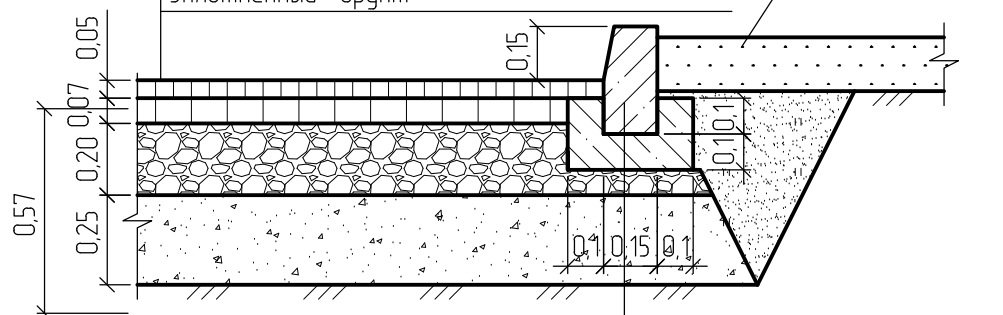
Пористый а/бетон из горячей крупнозернистой смеси марки II ГОСТ 9128-2013

Щебень М600 фр.40-70мм ГОСТ 8267-93

Песчано-гравийная смесь ГОСТ 25607-2009

Уплотненный грунт

Плодородный слой



Бортовой камень БР100.30.15 ГОСТ 6665-91
Бетон В15 ГОСТ 26633-2015

Тип II

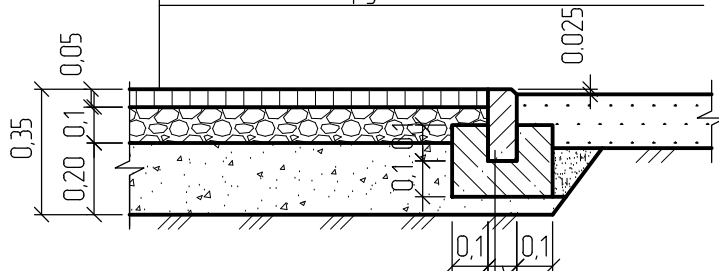
Асфальтобетонный тротуар

Мелкозернистый плотный асфальтобетон тип Б марки III ГОСТ 9128-2013

Щебень М600 фр.40-70мм ГОСТ 8267-93

Песчано-гравийная смесь ГОСТ 25607-2009

Уплотненный грунт



Бортовой камень БР100.20.8 ГОСТ 6665-91
Бетон В15 ГОСТ 26633-2015

Тип III

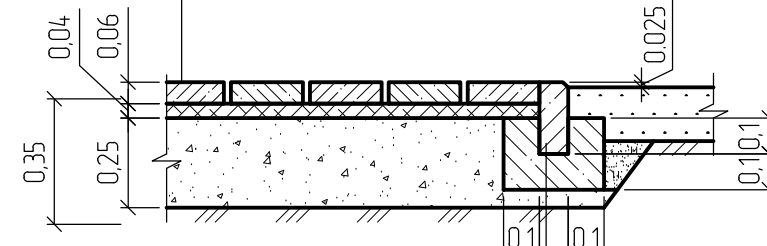
Брусчатка

Плитка тротуарная ОАО "КамгэсЗЯБ"

Сухая песчано-цементная смесь

Песчано-гравийная смесь ГОСТ 25607-2009

Уплотненный грунт

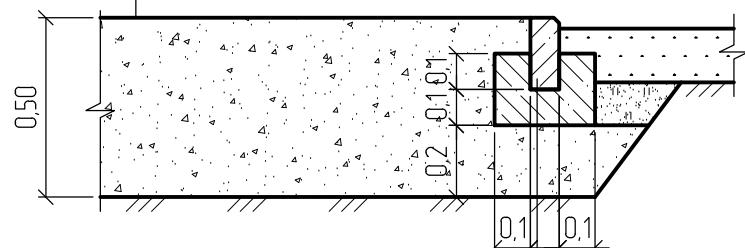


Бортовой камень БР100.20.8 ГОСТ 6665-91
Бетон В15 ГОСТ 26633-2015

Тип IV

Покрытие детской площадки

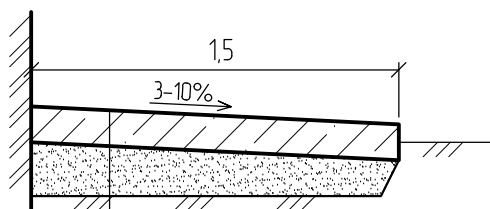
Песчано-гравийная смесь (гравий фр.2-4мм-30%)



Бортовой камень БР100.20.8 ГОСТ 6665-91
Бетон В15 ГОСТ 26633-2015

Тип V

Отмостка



Бетон В15 F50 ГОСТ 26633-2015 h=10см
Песок ГОСТ 8736-93 h=10см
Уплотненный грунт

Тип VI

Покрытие из дорожных плит

Плиты 2ПЗ0.18-30-4 ОАО "КамгэсЗЯБ"

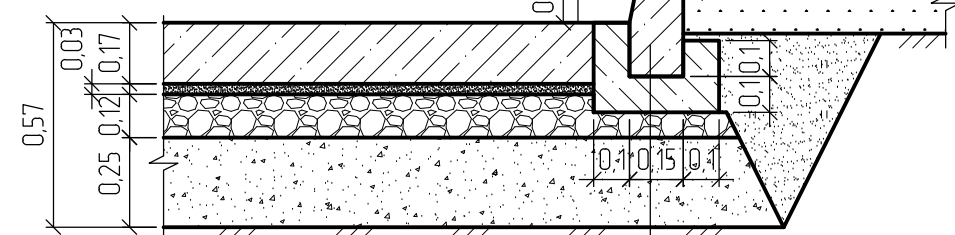
Выравнивающий слой из песка ГОСТ 8736-93

Щебень М600 фр.40-70мм ГОСТ 8267-93

Песчано-гравийная смесь ГОСТ 25607-2009

Уплотненный грунт

Плодородный слой

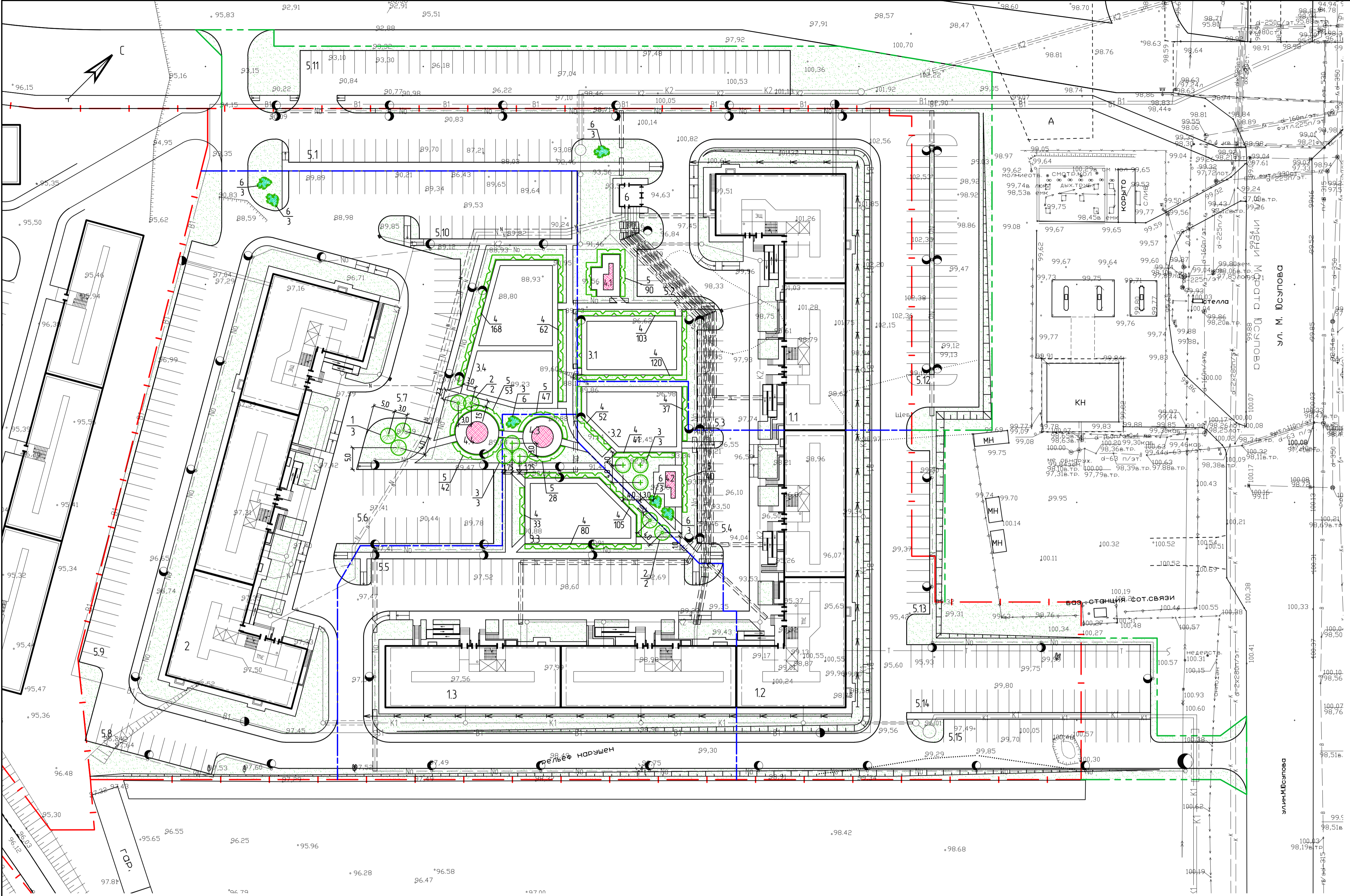


Бортовой камень БР100.30.15 ГОСТ 6665-91
Бетон В15 ГОСТ 26633-2015

1. Данный лист см. совместно с л.5.
2. Ударопоглощающее покрытие детских площадок выполнить согласно ГОСТ Р 52169-2012.

Взам. инв. N
Подпись и дата
Инв. N подл.

						15-77-401-000-ПЗУ			
						Многоэтажная жилая застройка в 34 микрорайоне г.Набережные Челны			
Изм.	Кол.уч.	Лист	N док.	Подпись	Дата	Жилой дом 34-01	Стадия	Лист	Листов
Разработал				Баймяшкина	05.2018		П	6	
ГИП				Казаченко	05.2018				
Н.контр.				Казаков	05.2018	Конструкции дорожной одежды	ООО "Стройпроект"		



Баланс озеленяемой территории

N п/п	Наименование	Ед. изм.	Количество		Примечание
			в пределах отведенного участка	за пределами отведенного участка	
34-01 (1 этап)					
1	Площадь озеленения	м2	1470	1070	
в том числе:					
2	Площадь под насаждениями (деревья, кустарники)	м2	60	-	
3	Площадь цветников	м2	10	-	
4	Площадь газона	м2	1400	1070	
34-01 (2 этап)					
1	Площадь озеленения	м2	1475	345	
в том числе:					
2	Площадь под насаждениями (деревья, кустарники)	м2	50	-	
3	Площадь цветников	м2	10	-	
4	Площадь газона	м2	1415	345	
34-01 (3 этап)					
1	Площадь озеленения	м2	1330	-	
в том числе:					
2	Площадь под насаждениями (деревья, кустарники)	м2	71	-	
3	Площадь цветников	м2	19	-	
4	Площадь газона	м2	1240	-	
34-02 (4 этап)					
1	Площадь озеленения	м2	2530	-	
в том числе:					
2	Площадь под насаждениями (деревья, кустарники)	м2	81	-	
3	Площадь цветников	м2	19	-	
4	Площадь газона	м2	2430	-	

1. Ведомость жилых и общественных зданий и сооружений смотри на л.2.
2. Перед посадкой деревьев и кустарников уточнить местоположение инженерных сетей.
3. Саженцы деревьев лиственных пород должны соответствовать ГОСТ 24909-81, кустарников - ГОСТ 26869-86.
4. Общий расход минеральных удобрений:
 - для жилого дома 34-01 (1 этап) - 50 кг;
 - для жилого дома 34-01 (2 этап) - 36 кг;
 - для адъютантки 34-01 (3 этап) - 26 кг;
 - для жилого дома 34-02 (4 этап) - 49 кг.
5. Посадку рядового кустарника выполнять на расстоянии 0,5 м от оси кустарника до тротуара.

Ведомость элементов озеленения

Поз.	Условные обозначения	Наименование породы или вида насаждения	Возраст лет	Количество				Примечание
				34-01 (1 этап)	34-01 (2 этап)	34-01 (3 этап)	34-02 (4 этап)	
1		Береза бородавчатая		-	-	-	3	саженец II группы с комом 0,8x0,8x0,5 м
2		Черемуха виргинская		-	-	2	2	саженец II группы с комом 0,8x0,8x0,5 м
3		Яблоня сибирская		-	3	3	-	саженец II группы с комом 0,8x0,8x0,5 м
4		Спирея в однорядной посадке		223	130	218	230	саженец III гр./1м.к.
5		Дерен белый в однорядной посадке		90	40	75	95	саженец III гр./1м.к.
6		Барбарис Тунберга в групповой посадке		3	6	3	6	саженец
7		Цветник из многолетников		10м2	10м2	19м2	19м2	раст.слои - 0,2м
8		Газон обыкновенный		2470м2	1760м2	1240м2	2430м2	раст.слои - 0,15м

- Условные обозначения
- - - - - Граница отведенного участка
 - - - - - Граница этапов строительства
 - - - - - Граница благоустройства

Имя, Ф.И.О., Подпись и Дата

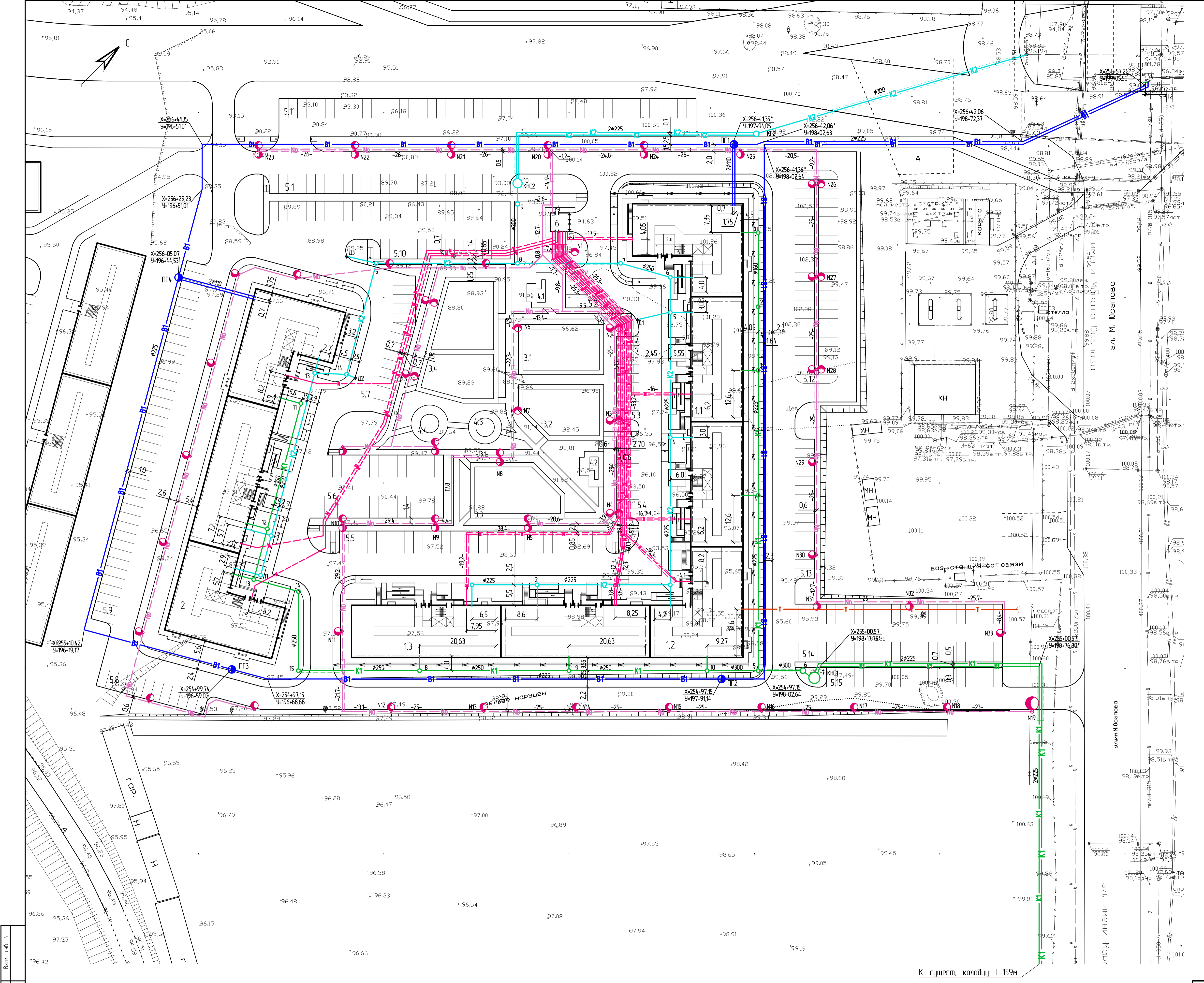
15-77-401-000-ПЗУ			
Многоэтажная жилая застройка в 34 микрорайоне г.Набережные Челны			
Изм.	Калуч	Лист N док.	Подпись
Разработал	Баймыкина	05.2018	
ГИП	Козаченко	05.2018	
Жилой дом 34-01	Страницы	Лист	Листов
	П	8	
Н.контр.	Козаков	05.2018	
План озеленения	М 1:500		ООО "Стройпроект"
Формат А1			

Ведомость координат колодез инженерных сетей

N колодца	Координаты		N колодца	Координаты	
	X	Y		X	Y
Канализация хозяйственных стоков K1					
1	256+17,55	198+01,01	1	255+22,55	197+23,80
2	255+97,55	198+01,01	2	255+22,55	197+41,40
3	255+80,40	198+01,01	3	255+22,55	197+77,30
4	255+46,70	198+01,01	4	255+62,30	197+77,30
5	254+99,40	198+01,01	5	255+96,00	197+77,30
6	254+99,40	198+13,09	6	256+05,50	197+77,30
7	254+97,45	198+16,19	7	256+09,28	197+63,90
8	254+97,45	197+09,67	8	256+09,28	197+36,10
9	254+99,40	197+49,97	9	256+26,28	197+36,10
10	254+99,40	197+87,23	10	256+30,85	197+36,10
11	255+71,46	196+77,66	KF2	256+44,20	198+00,50
12	255+37,66	196+68,60	11	255+25,14	196+66,79
13	255+23,98	196+64,93	12	255+35,80	196+69,65
14	255+20,75	196+76,96	13	255+79,65	196+81,40
15	254+99,40	196+76,96	14	255+79,31	196+89,96
			15	256+09,28	196+97,99

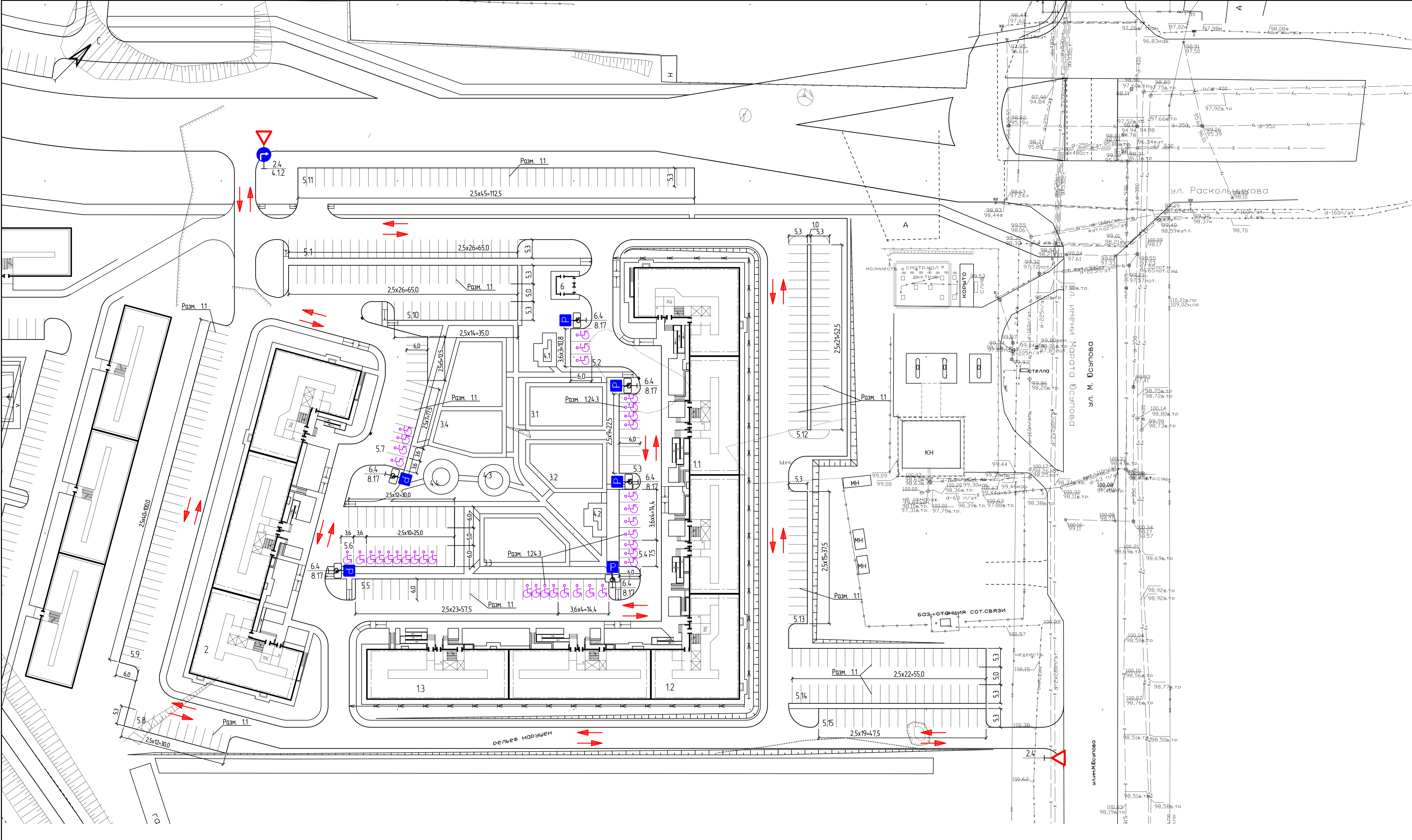
Условные обозначения

- B1 — Водопровод хозяйственной противопожарный
- K1 — Канализация хозяйственных стоков
- K2 — Канализация дождевых стоков
- N — Кабель 0,4кВ
- No — Кабель наружного освещения
- — Опора со светильником наружного освещения
- — Пожарный гидрант
- T — Теплосеть подземная



1. Ведомость жилых и общественных зданий и сооружений см. л.2
 2. Сводный план инженерных сетей выполнен по чертежам соответствующих основных комплектов.

15-77-401-000-ПЗУ					
Многоэтажная жилая застройка в 34 микрорайоне г.Набережные Челны					
1	-	Зам.	229-18	Подпись	05.2017
Изм.	Калуч	Лист	N док.	Подпись	Дата
Разработал	Баляжкина				05.2018
ГИП	Казаченко				05.2018
Н.контр.	Казюков				05.2018
Жилой дом 34-01			Страна	Лист	Листов
Сводный план инженерных сетей			П	9	
М 1:500			ООО "Стройпроект"		



Ведомость дорожных знаков по ГОСТ Р 52290-2004

Взам. шиф. N	N п/п	Группа знаков	Наименование знака	Номер знака	Изображение знака	Кол-ч. шт.	Примечание
	1	Знаки приоритета	Уступите дорогу	2.4		2	типоразмер I
	2	Предписывающие знаки	Движение направо	4.12		1	типоразмер I
	3	Информационные знаки	Места стоянки	6.4		6	типоразмер I
	4	Знаки дополнительной информации (таблички)	Инвалиды	8.17		6	типоразмер I

Ведомость дорожной разметки

N п/п	Номер по ГОСТ Р 51256-99	Эскиз разметки и размеры, м	Назначение	Единица измерен.	Кол-ч. шт.	Примечание
1	1.1		Обозначение границ стоянки транспортных средств	п.м.	2080	
2	124.3		Обозначение мест стоянки транспортных средств инвалидов	шт.	36	

- Установку дорожных знаков и нанесение дорожной разметки выполнить по ГОСТ Р 52289-2004 "Технические средства организации дорожного движения. Правила применения дорожных знаков, разметки, светофоров, дорожных ограждений и направляющих устройств".
- Перед установкой дорожных знаков уточнить местоположение инженерных сетей.

Условные обозначения

- Направление движения транспортных средств

15-77-401-000-ПЗУ			
Многоэтажная жилая застройка в 34 микрорайоне г.Набережные Челны			
Изм.	Кол-во	Лист N док.	Подпись
1	-	Ноб. 229-18	05.2017
Разработал	Баляшикина	05.2018	
ГИП	Казаченко	05.2018	
Жилой дом 34-01	Стая	Лист	Листов
	П	10	
Н.контр.	Козаков	05.2018	
Схема организации дорожного движения М 1:500			ООО "Стройпроект"
Формат А1			