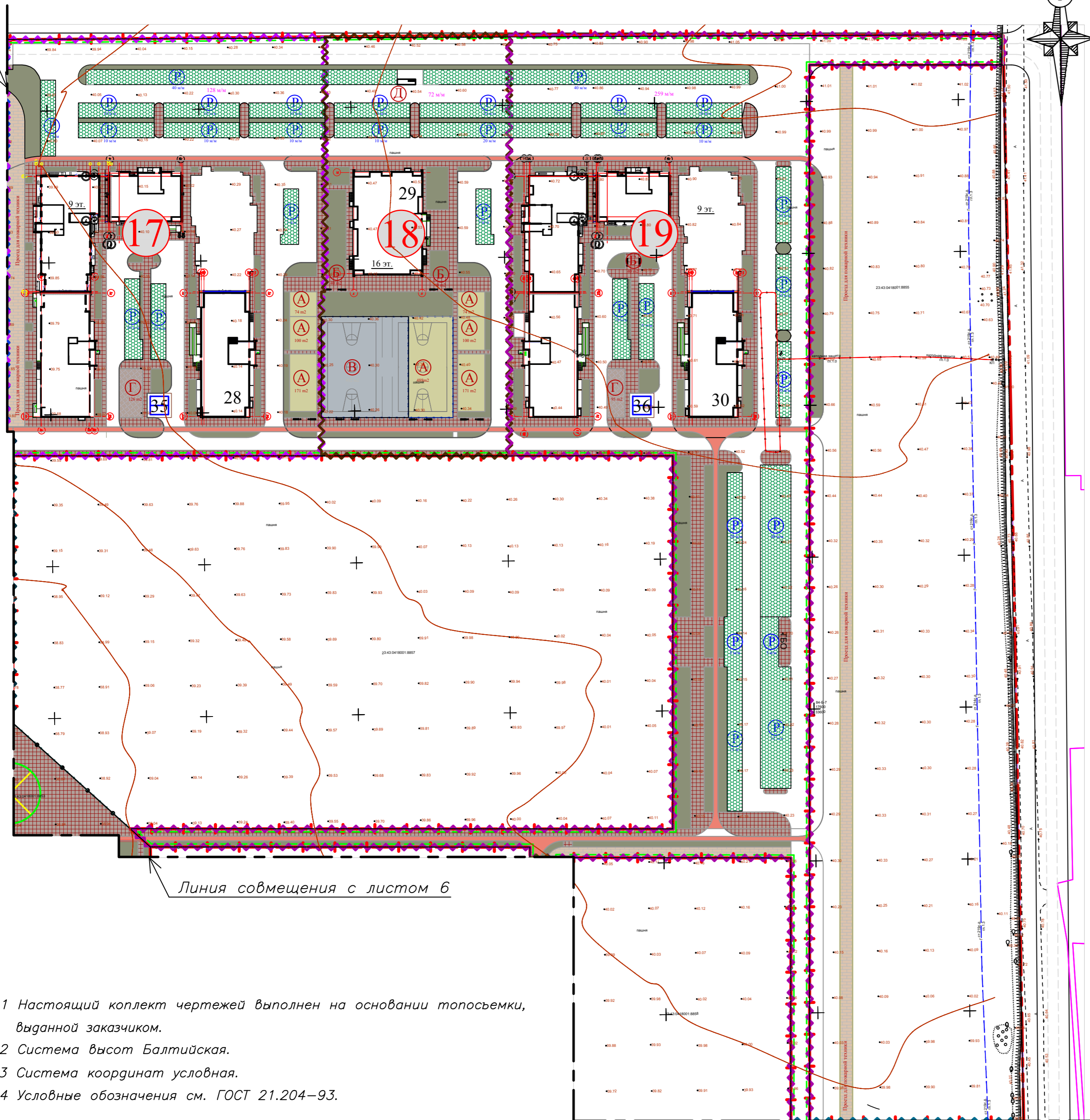


Линия совмещения с листом 4



Линия совмещения с листом 6

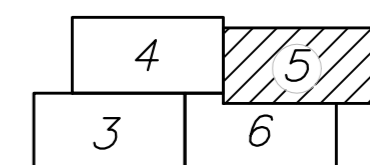
ВЕДОМОСТЬ ЖИЛЫХ И ОБЩЕСТВЕННЫХ ЗДАНИЙ И СООРУЖЕНИЙ

Номер на плане	Наименование и обозначение	Этажность	Количество		Площадь, м2		Строительный объем, м3		
			зданий	квартир	застройки	общая нормируемая	зданий	всего	
Проектируемые здания и сооружения 17 этапа строительства									
28	Многоквартирный жилой дом	10	1	292	292	3600,97	3600,97	99357,4	99357,4
35	Трансформаторная подстанция	1	1			30,25	30,25		
Проектируемые здания и сооружения 18 этапа строительства									
29	Многоквартирный жилой дом	17	1	142	142	822,49	822,49	39005,49	39005,49
Проектируемые здания и сооружения 19 этапа строительства									
30	Многоквартирный жилой дом	10	1	395	395	3540,58	3540,58	98366,5	98366,5
36	Трансформаторная подстанция	1	1			30,25	30,25		

Условные обозначения

- Граница отвода участка
- Граница допустимого размещения объектов
- Граница 17 этапа строительства
- Граница 18 этапа строительства
- Граница 19 этапа строительства
- Проектируемые здания и сооружения
- Покрытие автодорог и площадок асф./бет. (тип 1)
- Покрытие отмостки, тротуаров и площадок ц/б плиткой (тип 2)
- Покрытие тротуаров с возможностью заезда пожарной техники ц/б плиткой (тип 3)
- Покрытие площадок для игр детей спецсмесью (тип 4)
- Площадка для занятия физкультурой EPDM- гранулята (тип 5)
- Покрытие велодорожек (тип 6)
- Покрытие автостоянок газонной бетонной решеткой (тип 7)
- Газон
- Маркировка площадок для отдыха взрослого населения
- Маркировка площадок для сушки белья
- Маркировка площадок для ТБО
- Пандус для маломобильных групп населения

Схема совмещения листов



17-19

- 1 Настоящий комплект чертежей выполнен на основании топосъемки, выданной заказчиком.
- 2 Система высот Балтийская.
- 3 Система координат условная.
- 4 Условные обозначения см. ГОСТ 21.204-93.

01-18-ПЗУ					
Изм.	Кол.уч.	Лист	№ док.	Подпись	Дата
ГИП	Абульфат				06.19
Многоэтажные жилые дома со встроенными помещениями общественного назначения, расположенные на земельном участке, прилегающем к улицам Природная, Светлая, Свободы в пос. Знаменский города Краснодара					
Схема планировочной организации земельного участка				Стадия	Лист
				П	5
Разраб. Давыдова				Дата	06.19
Планировочная организация земельного участка. М 1:1000				ИП Щербинина Т.А	
17-19 этапы строительства					