

Ситуационный план М 1:2000



Координаты участка 5П согласно ГПЗУ

N Точки	Координата
1	x = -4670,07; y = 1974,83
2	x = -4572,53; y = 2127,46
3	x = -4592,65; y = 2140,38
4	x = -4581,07; y = 2158,50
5	x = -4569,81; y = 2151,30
6	x = -4566,81; y = 2155,99

Координаты участка 15П согласно ГПЗУ

N Точки	Координата
11	x = -4761,42; y = 2038,53
12	x = -4756,76; y = 2045,92
13	x = -4749,03; y = 2041,04
14	x = -4753,68; y = 2033,65

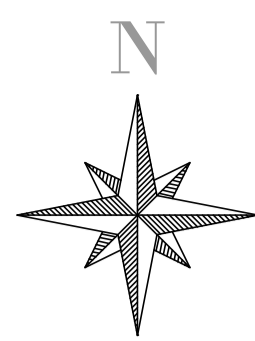
Расчет площади нормируемых элементов дворовой территории согласно Постановление Правительства Ярославской области от 11.12.2015 г. № 134-п "Об утверждении региональных нормативов градостроительного проектирования Ярославской области и признании утратившими силу и частично утратившими силу отдельных нормативных правовых актов" и Приложения к постановлению мэрии г.Ярославль от 09.03.2017 № 348

Наименование	Кол-во жителей	Общая площадь, м <sup>2</sup>	Детские площадки, м <sup>2</sup>		Площадки отдыха взрослых, м <sup>2</sup>		Площади для зонной физкультуры, м <sup>2</sup>		Хозяйственные площадки, м <sup>2</sup>	
			норматив	проект	норматив	проект	норматив	проект	норматив	проект
Жилой дом № 5Б	416	12667,2	355	1279	42	178	1013	1569	125	130

\*Допускается уменьшать, но не более чем на 50 % удельные размеры площадок для занятия физкультурой при формировании единого физкультурно-оздоровительного комплекса микрорайона для школьников и населения. Данное уменьшение выполнено с учетом размещения на территории микрорайона физкультурно-оздоровительного комплекса, в том числе на территории общеобразовательного учреждения, согласно утвержденного ППТ. В данной таблице указаны наибольшие нормативные показатели полученные в расчете, выполненном в 15157-ПЗУ. ПЗУ Приложение 2.

Условные обозначения

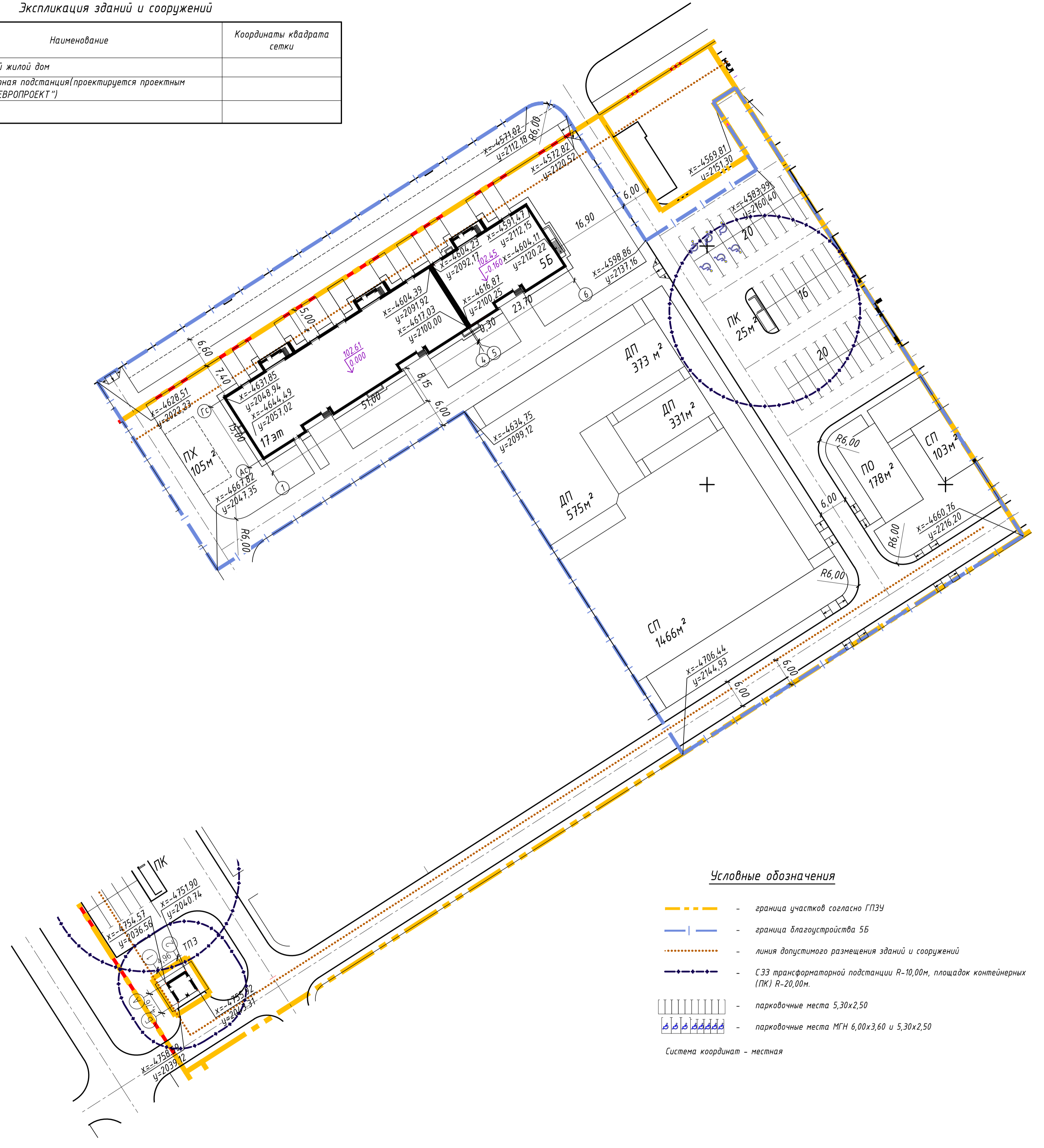
- "Красная" линия
- границы участков согласно ГПЗУ
- границы благоустройства жилых домов



Экспликация зданий и сооружений

Номер на плане	Наименование	Координаты квадрата сетки
5Б	Проектируемый жилой дом	
ТПЗ	Трансформаторная подстанция (проектируется проектным институтом "ЕВРОПРОЕКТ")	

Схема планировочной организации земельного участка М 1:500



Условные обозначения

- граница участков согласно ГПЗУ
  - граница благоустройства 5Б
  - линия допустимого размещения зданий и сооружений
  - С33 трансформаторной подстанции R-10,00м, площадок контейнерных (ПК) R-20,00м.
  - парковочные места 5,30x2,50
  - парковочные места МГН 6,00x3,60 и 5,30x2,50
- Система координат - местная

15157-ПЗУ					
Изм.	Кол.уч.	Лист	N док.	Подп.	Дата
Разработал	Скритик	Гл. спец.	Гладких		08.11.17
Нач. отдела	Кульшиева	Н. контр.	Гладких		08.11.17
ГИП	Машкевич				08.11.17
Ситуационный план М 1:2000. Схема планировочной организации земельного участка М 1:500.					
Стадия			Лист	Листов	
П			1	9	
Формат А1					