

Ситуационный план М 1:2000



Координаты участка 6П согласно ГПЗУ

N Точки	Координата
1	x = -4886,13; y = 1707,13
2	x = -4882,00; y = 1713,78
3	x = -4858,13; y = 1752,20
4	x = -4854,48; y = 1758,07
5	x = -4828,48; y = 1799,93
6	x = -4898,87; y = 1844,57
7	x = -4908,34; y = 1829,79
8	x = -4973,66; y = 1871,93
9	x = -4859,05; y = 2050,81
10	x = -4852,62; y = 2060,85
11	x = -4891,12; y = 2085,47
12	x = -4976,34; y = 2139,97
13	x = -5146,25; y = 1873,80
14	x = -5068,25; y = 1823,82
15	x = -5050,99; y = 1812,76

Координаты участка 16П согласно ГПЗУ

N Точки	Координата
16	x = -4969,80; y = 1929,38
17	x = -4965,14; y = 1936,77
18	x = -4972,04; y = 1941,11
19	x = -4976,70; y = 1933,72

Условные обозначения

- "Красная" линия
- границы участков согласно ГПЗУ
- границы благоустройства жилых домов

Технико-экономические показатели в границах участка

Наименование	Единица измерения	Количество	Процент	Примечание
В границах участка 6П	га	1.0039	100	
Площадь застройки жилого дома 4В	га	0.07749	8	
Площадь покрытий	га	0.4963	49	
Площадь озеленения	га	0.43011	43	

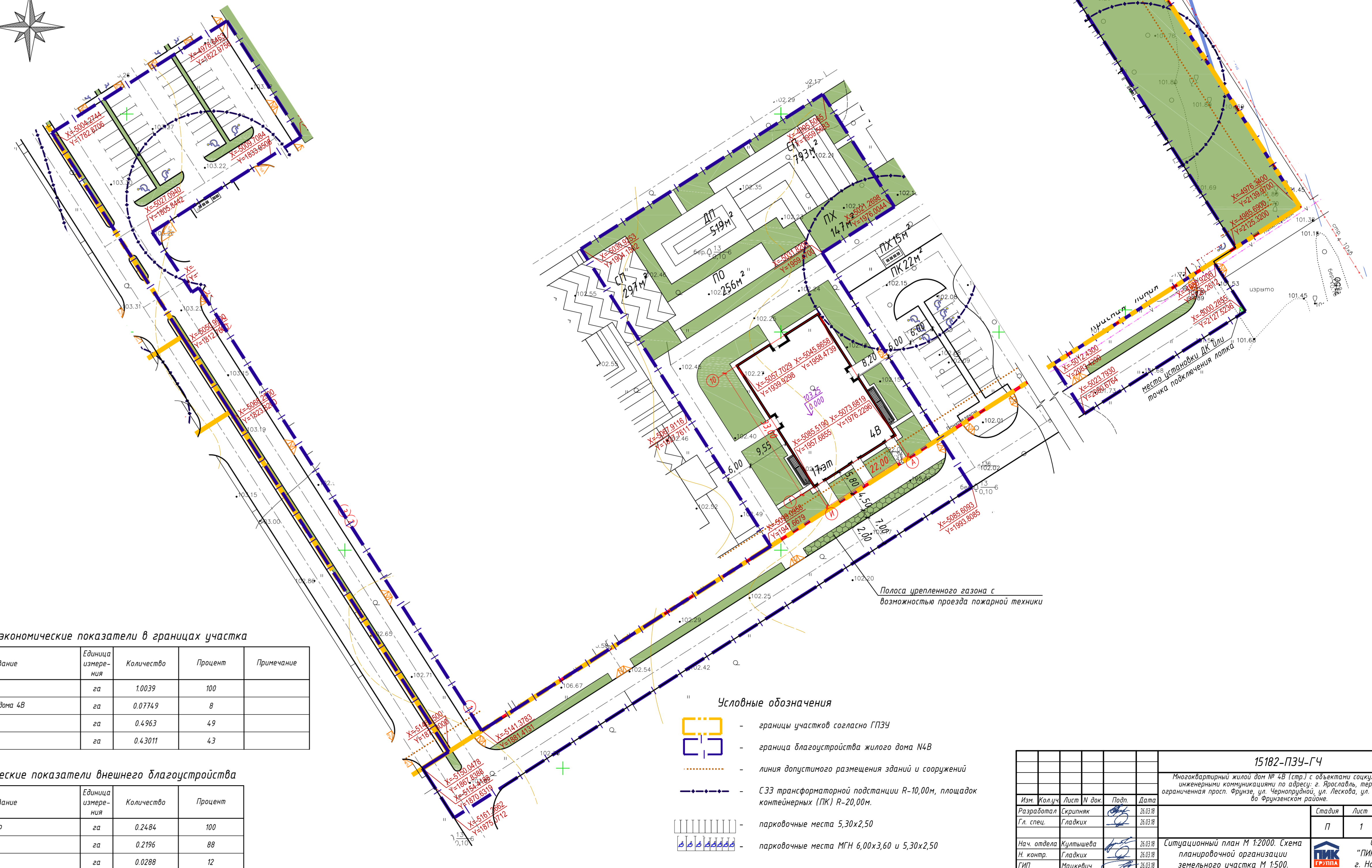
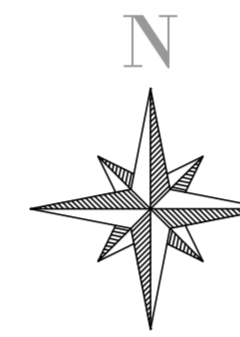
Технико-экономические показатели внешнего благоустройства

Наименование	Единица измерения	Количество	Процент
Внешнее благоустройство	га	0.2484	100
Площадь покрытий	га	0.2196	88
Площадь озеленения	га	0.0288	12

Расчет площади нормируемых элементов дворовой территории согласно Постановлению Правительства Ярославской области от 11.12.2015 г. № 1340-п "Об утверждении региональных нормативов градостроительного проектирования Ярославской области и признании утратившими силу и частично утратившими силу отдельных нормативных правовых актов" и Приложения к постановлению мэрии г.Ярославль от 09.03.2017 № 34.8

Этажность застройки участка 6П	Наименование	Кол-во жилых, чел	Общая площадь клубов, м²	Детские площадки, м²	Площадь спортивной площадки, м²	Площадь для занятий физкультурой, м²	Хозяйственные площадки, м²				
II	Жилой дом № 4В (проектируемый)	263	8776,5	246	519	26	256	902	1090	40	173
I	Жилой дом № 2В (ранее запроектированный)	263	8790,9	246	324	26	52	903	727	40	61
Итого:		526	17567,4	492	843	52	308	1405	1817	80	234

\*Допускается уменьшать, но не более чем на 50 % увеличенные размеры площадок для занятия физкультурой при формировании единого физкультурно-оздоровительного комплекса микрорайона для школьников и населения. Данное уменьшение выполнено с учетом разнесения на территории микрорайона физкультурно-оздоровительного комплекса, в том числе на территории общеобразовательного учреждения, согласно утвержденного ППТ. В данной таблице указаны наибольшие нормативные показатели полученные в результате расчета, выполненного в 15182-ПЗУ-ГЧ Приложение 2.



Условные обозначения

- границы участков согласно ГПЗУ
- граница благоустройства жилого дома №4В
- линия допустимого размещения зданий и сооружений
- СЗЗ трансформаторной подстанции R-10,00м, площадок контейнерных (ПК) R-20,00м.
- парковочные места 5,30x2,50
- парковочные места МГН 6,00x3,60 и 5,30x2,50

Экспликация зданий и сооружений

Номер на фундаменте	Наименование	Координаты квадрата сетки
4В	Жилой дом (проектируемый)	

15182-ПЗУ-ГЧ

Изм.	Кол-во	Лист	И в док.	Подп.	Дата	Статус	Лист
Разработал	1	Скрипник			2019		9
Гл. спец.	1	Гладких			2019		
Нач. отдела	1	Кутышев			2019		
Н. контр.	1	Гладких			2019		
ГИП	1	Мачевкин			2019		

Многоквартирный жилой дом № 4В (сер.) с объектами социальности и инженерными коммуникациями на объекте г. Ярославль, территория, ограниченная просп. Фрунзе, ул. Чернышевский, ул. Лескова, ул. Бурманский во Фрунзевском районе.

Ситуационный план М 1:2000. Схема планировочной организации земельного участка М 1:500.

Формат А2x3