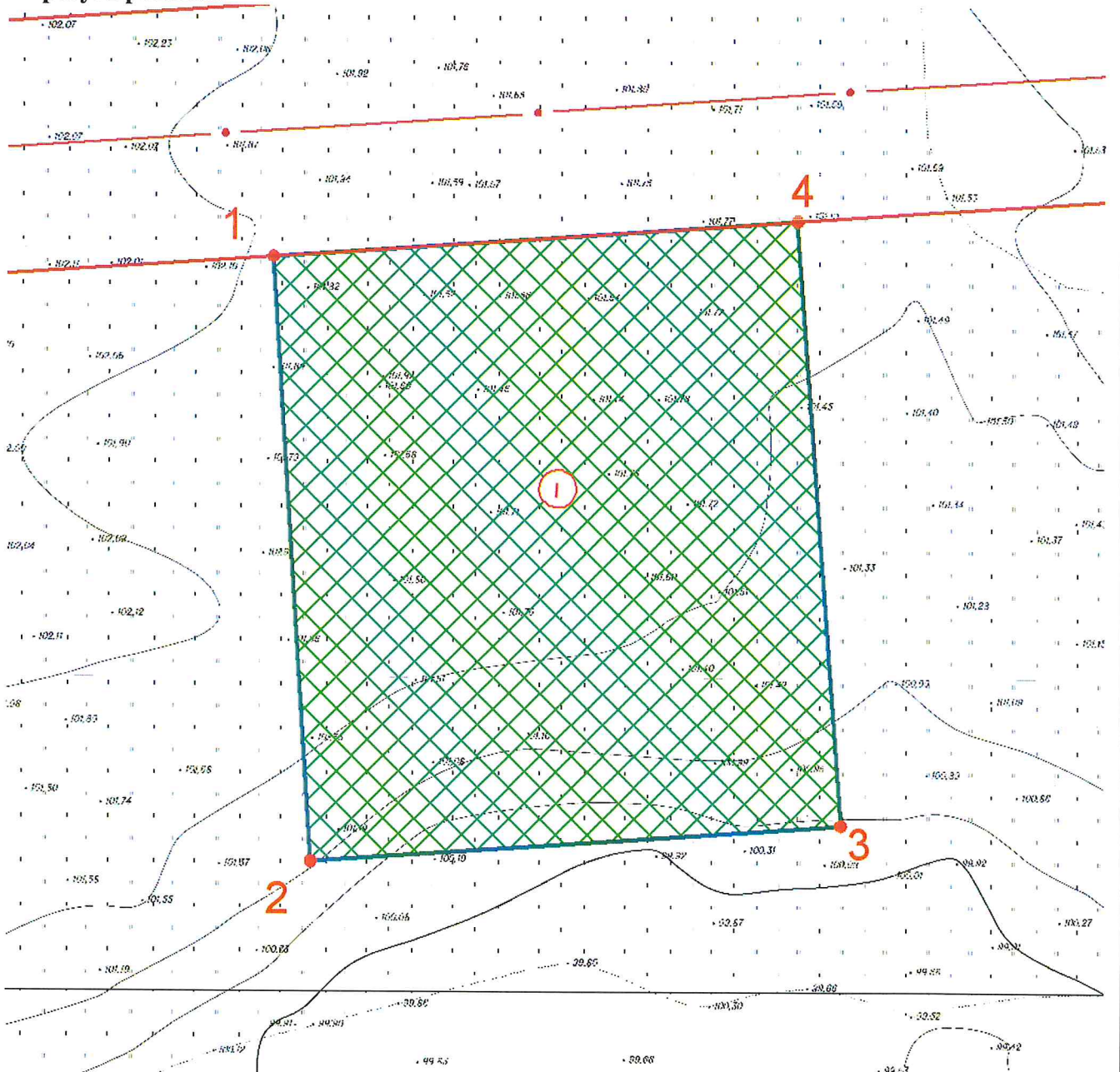


1. Чертеж градостроительного плана земельного участка и линий градостроительного регулирования



Условные обозначения к чертежу, координаты точек поворотных углов и площадь земельного участка приведены на листе 2.

Главное управление архитектуры и градостроительства Администрации городского округа город Уфа РБ	Чертеж градостроительного плана земельного участка и линий градостроительного регулирования				ООО "Эко-Механика"	
	Должность	Подпись	Дата	Фамилия	Масштаб	1: 1000
МУП АПБ ПО ГИС «ИнГео» г. Уфа	Зам. начальника Главархитектуры		24.10.19г	И.М. Хабибуллин	Лист	1
	Нач. отдела ГПЗУ		24.10.19г	Н.К. Токарева	Листов	
Исполнитель		24.10.19г	А.Р. Князева			

УСЛОВНЫЕ ОБОЗНАЧЕНИЯ



Номер зоны



Граница земельного участка

1-4

Подпись номера точки поворота земельного участка



Зона допустимого размещения зданий, строений, сооружений

Координаты точек поворотных углов земельного участка

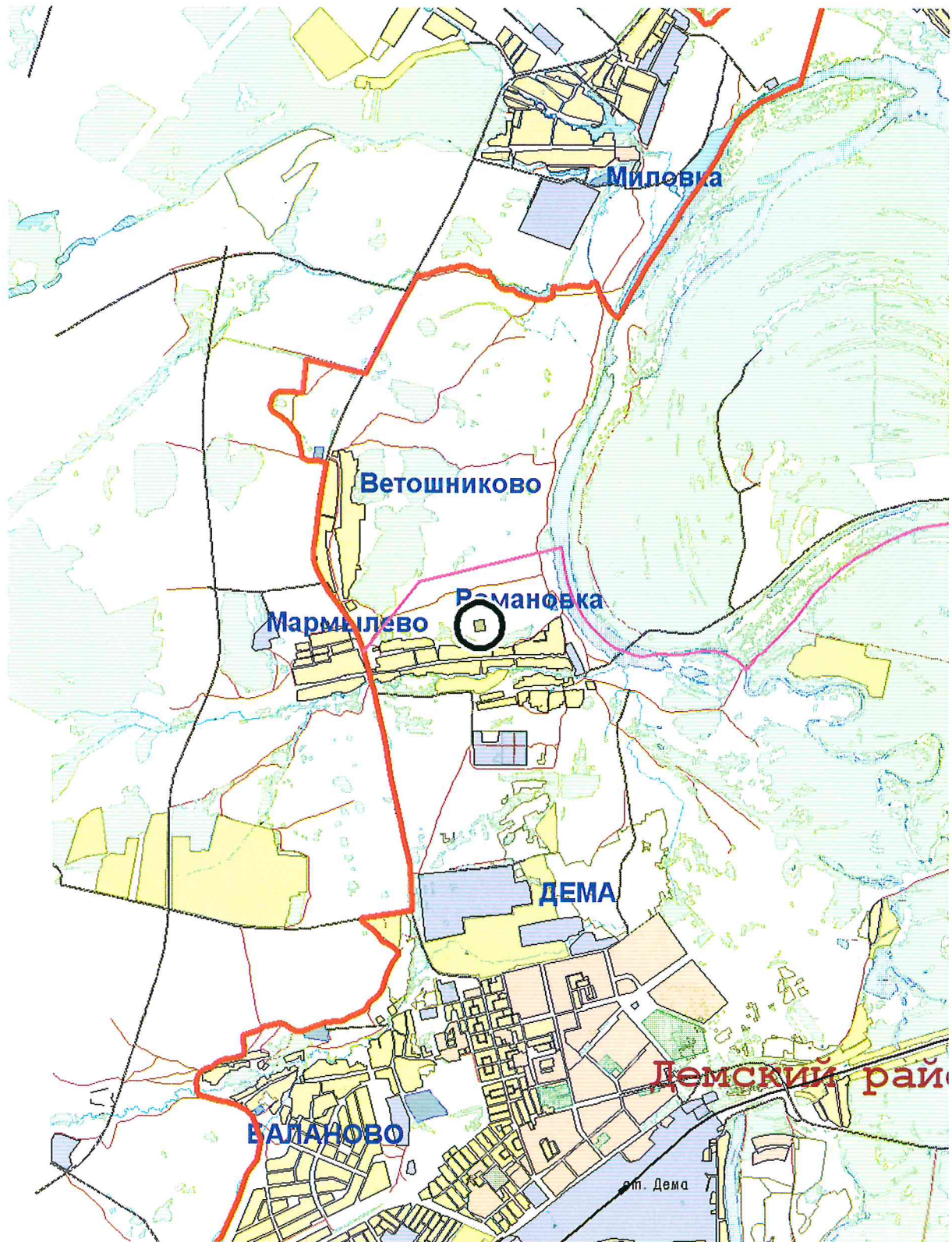
Номер точки	Координата X	Координата Y
1	-133,09	-10 420,11
2	-229,28	-10 413,96
3	-223,46	-10 329,58
4	-127,32	-10 336,42

Площадь земельного участка 0,8120 га

Чертеж градостроительного плана земельного участка разработан на архивной топографической съемке М 1:500 прошлых лет из информационной базы пространственных данных Главархитектуры Администрации городского округа город Уфа РБ. **Съемка требует полевой корректуры.**

Чертеж градостроительного плана земельного участка разработан
21.10.2014 г. Главархитектурой Администрации городского округа город Уфа РБ.

Ситуационный план



УСЛОВНЫЕ ОБОЗНАЧЕНИЯ
к ситуационному плану

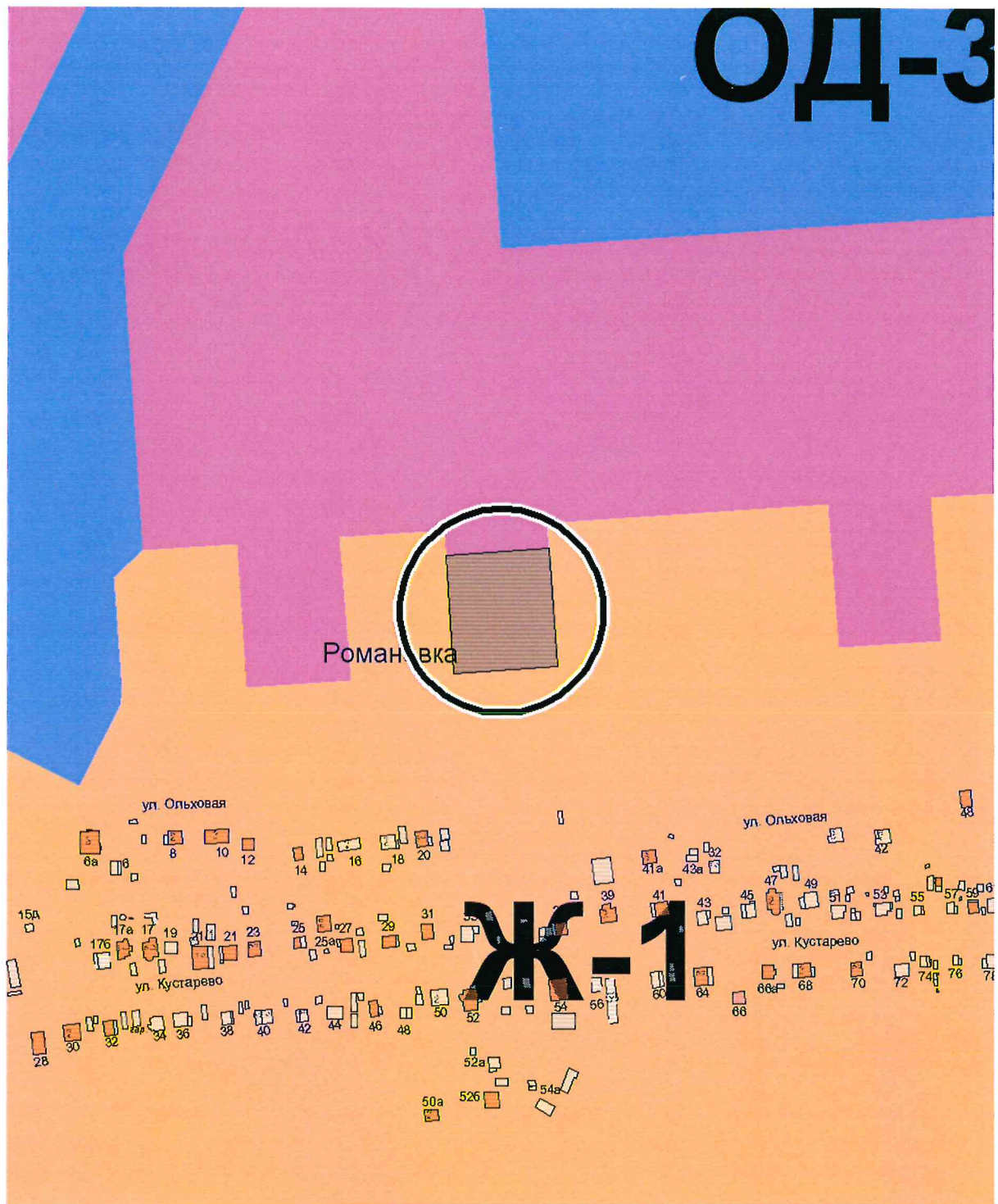


Место расположения объекта в городе

Границы гор_земель

Земельный участок для размещения объектов кап. строительства

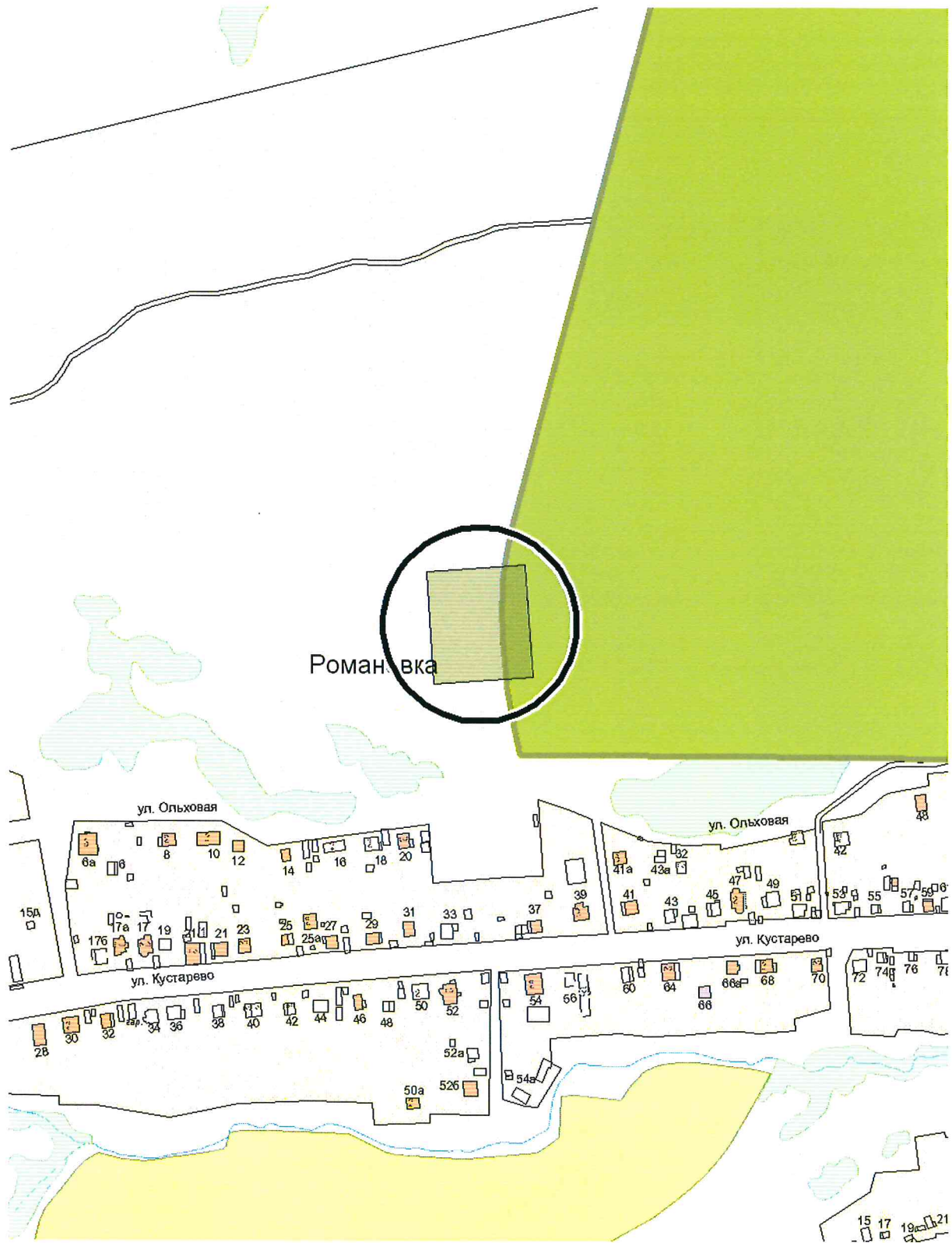
Схема градостроительного зонирования



УСЛОВНЫЕ ОБОЗНАЧЕНИЯ
к схеме градостроительного зонирования

- Место расположения объекта в городе
- OD-3
- Ж-3
- Ж-1
- Земельный участок для размещения объектов кап. строительства

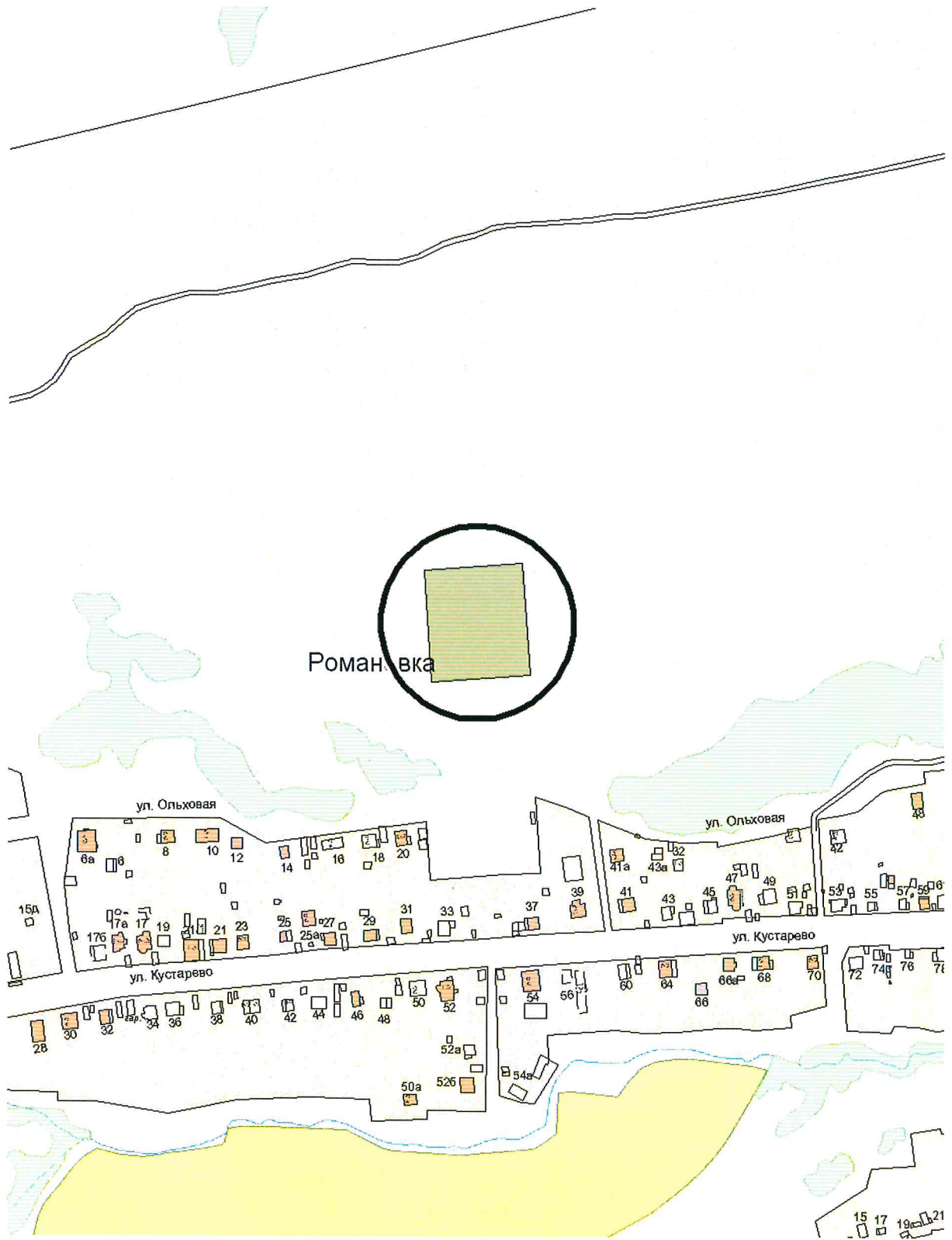
Схема санитарно-экологического зонирования



УСЛОВНЫЕ ОБОЗНАЧЕНИЯ к схеме санитарно-экологического зонирования

- Место расположения объекта в городе
- ПЗ
- Земельный участок для размещения объектов кап. строительства

Схема историко-архитектурных ограничений



УСЛОВНЫЕ ОБОЗНАЧЕНИЯ к схеме историко-архитектурных ограничений







○ Место расположения объекта в городе

■ Земельный участок для размещения объектов кап. строительства

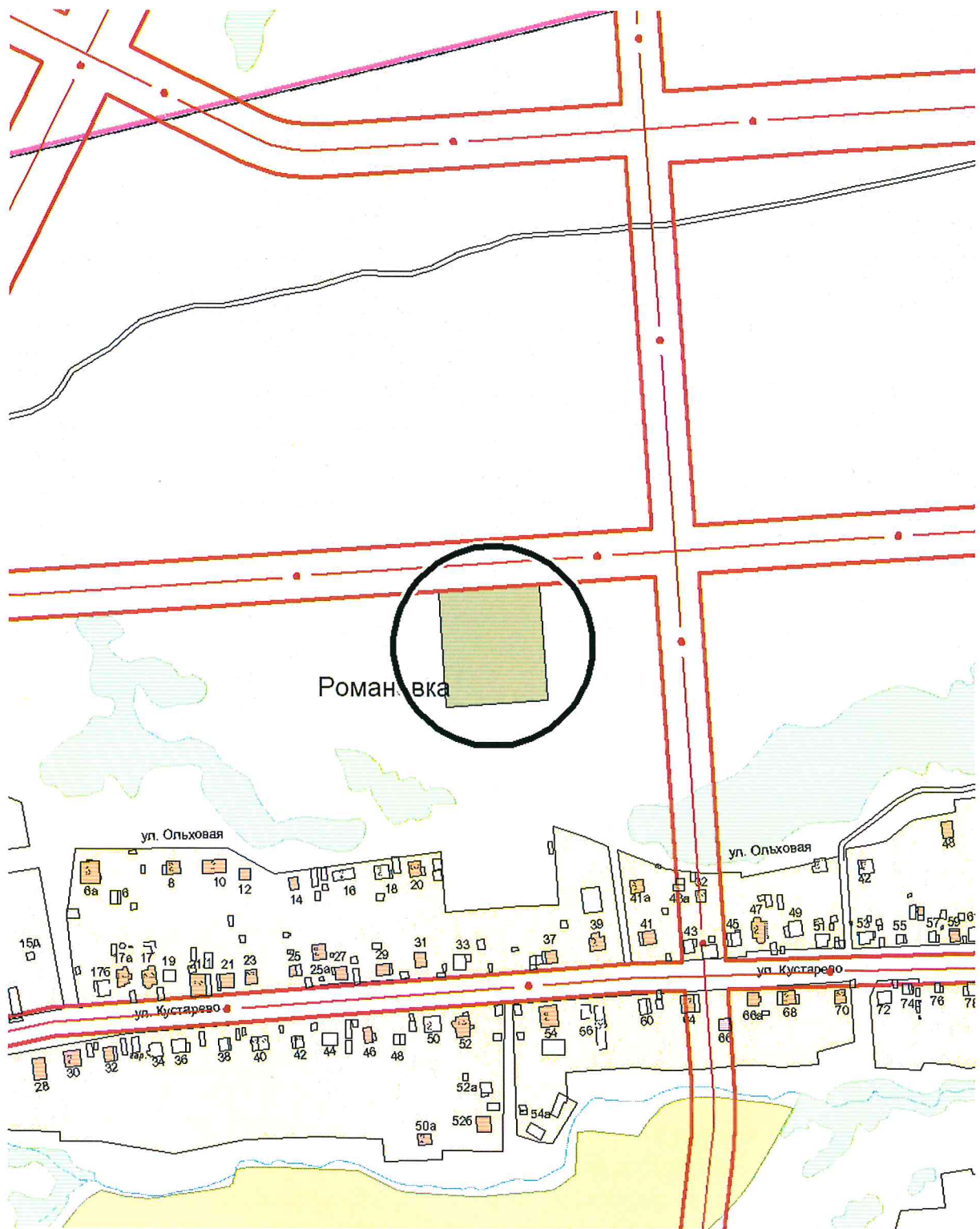
Схема магистральной улично-дорожной сети



**УСЛОВНЫЕ ОБОЗНАЧЕНИЯ
к схеме магистральной улично-дорожной сети**

-  Место расположения объекта в городе
-  Земельный участок для размещения объектов кап. строительства
-  Магистральная улица общегородского значения с регулируемым движением
-  Магистральная улица районного значения

Карта линий градостроительного регулирования



**УСЛОВНЫЕ ОБОЗНАЧЕНИЯ
к карте линий градостроительного регулирования**

- Место расположения объекта в городе
- ▭ Существующие красные линии
- ∩ Оси улиц существующих красных линий
- ▨ Земельный участок для размещения объектов кап. строительства

Параметры разрешенного строительства.

Максимальный коэффициент застройки (%)	Минимальный коэффициент озеленения (%)	Максимальная высота оград (м)
60	10	1,5

2. Информация о разрешенном использовании земельного участка, требованиях к назначению, параметрам и размещению объекта капитального строительства

Градостроительный регламент земельного участка установлен в соответствии с Правилами землепользования и застройки городского округа город Уфа Республики Башкортостан, утвержденными решением Совета городского округа город Уфа Республики Башкортостан № 7/4 от 22.08.08 г.

Ж-3. - для многоэтажной застройки многоквартирными жилыми домами выше 6 этажей.

2.1. Информация о разрешенном использовании земельного участка:

Основные виды разрешенного использования:

- Блокированные жилые дома с блок-квартирами на одну семью,
- Многоквартирные малоэтажные жилые дома,
- Многоквартирные средней этажности жилые дома,
- Многоквартирные многоэтажные жилые дома,
- Гостиницы,
- Мотели, кемпинги,
- Общежития, дома приезжих,
- Детские дома-интернаты, дома ребенка (малютки),
- Жилые дома для обслуживающего персонала,
- Детские дошкольные учреждения,
- Школы общеобразовательные,
- Специализированные школы (с углубленным изучением языков, математики и др.), лицеи, гимназии, колледжи,
- Школы для детей с ослабленным здоровьем (слабовидящих, слабослышащих, с отставанием в развитии),
- Школы-интернаты: школы-интернаты, школы-интернаты для детей с ослабленным здоровьем (слабовидящих, слабослышащих, с отставанием в развитии),
- Многопрофильные учреждения дополнительного образования: детская школа искусств, музыкальная школа, художественная школа, хореографическая школа, спортивная школа,
- Станция юных техников (натуралистов, туристов),
- Учреждения среднего специального и профессионального образования: учреждения среднего специального и профессионального образования без учебно-лабораторных и учебно-производственных корпусов и мастерских,
- Высшие учебные заведения,
- Стационары: круглосуточные стационары (кроме туберкулезных, инфекционных, психиатрических, онкологических), дневные стационары, дома сестринского ухода, диспансеры со стационаром, родильные дома,
- Амбулаторно-поликлинические учреждения: поликлиники, специализированные поликлиники, диагностические центры без стационара, диспансеры, фельдшерские или фельдшерско-акушерские пункты, стоматологические кабинеты, травмпункты,
- Станции скорой помощи: станции и подстанции скорой медицинской помощи,
- Аптеки, аптечные пункты,
- Пункты оказания первой медицинской помощи,
- Центры социального обслуживания населения, приюты для бездомных матерей с детьми и беременных женщин, приюты для детей и подростков, временно лишившихся попечения родителей, центры социальной помощи семье и детям,

- Линейные объекты и сооружения: автодороги, улицы, площади, эстакады, мосты, путепроводы, транспортные развязки в разных уровнях, пешеходные переходы в разных уровнях,
- Объекты телефонизации и предприятия связи: автоматические телефонные станции антенны, башни сотовой радиорелейной и спутниковой связи,
- Зоны зеленых насаждений общего пользования: парки, скверы, сады, бульвары, городские лесопарки, места для пикников, костров, некапитальные вспомогательные строения и инфраструктура для отдыха, базы проката спортивно-рекреационного инвентаря, водоемы пляжи,
- Водные спасательные станции,
- Зоны зеленых насаждений общего пользования для территорий производственных и иных зон: скверы, сады, бульвары, некапитальные вспомогательные строения и инфраструктура для отдыха,
- Зоны зеленых насаждений внутримикрорайонного пользования: детские площадки, площадки для отдыха, некапитальные вспомогательные строения и инфраструктура для отдыха,
- Площадки для выгула собак,

Условно разрешенные виды использования:

- Сооружения и коммуникации трубопроводного транспорта,

Вспомогательные виды разрешенного использования:

- Гаражи индивидуальных легковых автомобилей, подземные, полуподземные, многоэтажные, встроенные или встроенно-пристроенные, боксового типа, боксового типа для инвалидов, индивидуальные на придомовом участке на 1-2 легковых автомобиля, встроенные в жилой дом на 1-2 легковых автомобиля. Автостоянки для постоянного хранения индивидуальных легковых автомобилей,
- Автостоянки для временного хранения индивидуальных легковых автомобилей, открытые, подземные и полуподземные, многоэтажные,
- Объекты электро-теплоснабжения: тепловые электроцентрали (ПГУ-ТЭЦ, ТЭЦ), котельные, бойлерные, центральные распределительные подстанции (ЦРП), распределительные подстанции (РП), трансформаторные подстанции (ТП). Линейные объекты (ЛЭП, кабели, теплотрассы, и т.д.),
- Объекты водоснабжения, водоотведения: водозаборы, резервуары для хранения воды, насосные станции водоснабжения, канализационные насосные станции, очистные сооружения, линейные объекты (инженерные коммуникации водоснабжения, водоотведения),
- Объекты газообеспечения: газораспределительные станции (ГРС) газораспределительные пункты (ГРП), линейные объекты (инженерные коммуникации газоснабжения),
- Зоны зеленых насаждений ограниченного пользования: оранжереи, ботанические сады, зоопарки, садово-парковые комплексы, зимние сады, тематические парки,

2.2. Требования к назначению, параметрам и размещению объекта капитального строительства на указанном земельном участке. Назначение объекта капитального строительства.

Назначение объекта капитального строительства

№ I

(согласно чертежу градостроительного плана)

Многоквартирный жилой дом

(назначение объекта капитального строительства)

Приложение ГПЗУ

Информация о технических условиях и технической возможности подключения объекта капитального строительства к сетям инженерно-технического обеспечения

Водоснабжение Водоотведение.

Техническая возможность подключения объекта к централизованным системам питьевого водоснабжения города и прием в централизованную систему города сточных вод имеется. Организация, выдавшая информацию: МУП «Уфаводоканал»

Электроснабжение.

Техническая возможность подключения объекта к электрическим сетям имеется. Организация, выдавшая информацию: ООО «Башкирэнерго»

Газоснабжение.

Техническая возможность подключения объекта к газовым сетям имеется. Организация, выдавшая информацию: ООО «Газпром газораспределение Уфа»