

ОБЩЕСТВО С ОГРАНИЧЕННОЙ ОТВЕТСТВЕННОСТЬЮ

109147, г. Москва, ул Марксистская, д. 20 стр 1
Электронная почта: spas-group@mail.ru
Телефон: 8 (499) 7071547



Свидетельство о допуске к определенному виду или видам работ, которые оказывают влияние на безопасность объектов капитального строительства №П-175-7717754300-01, выдано саморегулируемой организацией Некоммерческое партнерство «Межрегиональная Ассоциация по Проектированию и Негосударственной Экспертизе»

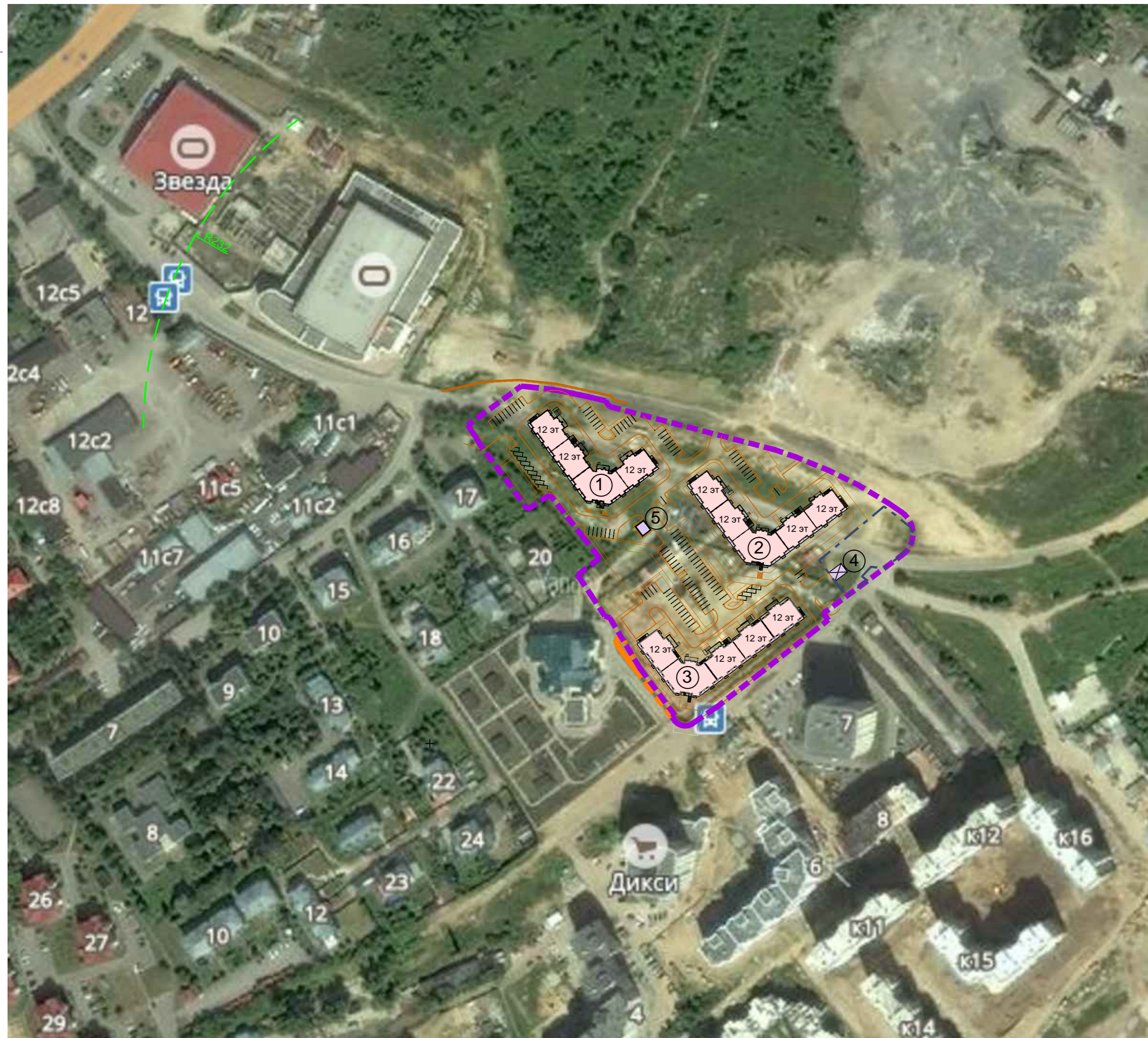
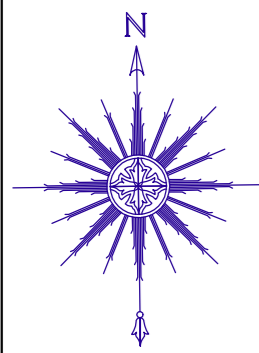
**Заказчик - ООО «Подготовка и Сопровождение Строительного
Производства»**

**Многоквартирный жилой дом по адресу: Московская область,
городской округ Звенигород, район «Восточный»,
микрорайон 2. Корпуса 1, 2, 3.**

**ПРОЕКТНАЯ ДОКУМЕНТАЦИЯ
(корректировка)**

**Раздел 2. Схема планировочной организации земельного
участка.**

255-3-2017-ПЗУ



ЭКСПЛИКАЦИЯ ЗДАНИЙ И СООРУЖЕНИЙ

№ п/п	Наименование	Этажность	Примечание
1	Жилой дом. Корпус 1	12	3-й пусковой комплекс
2	Жилой дом. Корпус 2	12	2-й пусковой комплекс
3	Жилой дом. Корпус 3	12	1-й пусковой комплекс
4	Подземный паркинг	2	2-й пусковой комплекс (отдельный проект)
5	Трансформаторная подстанция	-	1-й пусковой комплекс

УСЛОВНЫЕ ОБОЗНАЧЕНИЯ

Проектные ограничения:

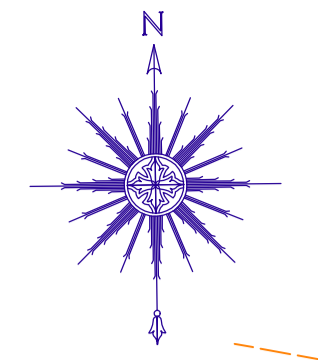
- граница земельного участка проектирования;
- граница земельного участка дополнительного благоустройства;

Условные обозначения:

- проектируемые здания;
- существующие здания;
- проектируемые нежилые сооружения;
- проектируемый подземный гараж-стоянка;

Согласовано	
Изм. № подл.	
Подп. и дата	
Взам. инв. №	

					255-3-2017	-ПЗУ
					Многоквартирные жилые дома по адресу: Московская область, городской округ Звенигород, район "Восточный", микрорайон 2. Корпуса 1, 2, 3.	
Изм.	Кол.уч.	Лист	Недок.	Подп.	Дата	
Разработ.		Ожегова		<i>[Signature]</i>		
					Корпус 1, корпус 2, корпус 3	Стадия П
					Ситуационный план М 1:2000	Лист 1
						Листов 8
					ООО "Спас Групп"	
Норм.контр.	Малофеева			<i>[Signature]</i>		



ЭКСПЛИКАЦИЯ ЗДАНИЙ И СООРУЖЕНИЙ

№ п/п	Наименование	Этажность	Примечание
1	Жилой дом. Корпус 1	12	3-й пусковой комплекс
2	Жилой дом. Корпус 2	12	2-й пусковой комплекс
3	Жилой дом. Корпус 3	12	1-й пусковой комплекс
4	Подземный паркинг	2	2-я пусковой комплекс (отдельный проект)
5	Трансформаторная подстанция	-	1-й пусковой комплекс

ЭКСПЛИКАЦИЯ ПЛОЩАДОК

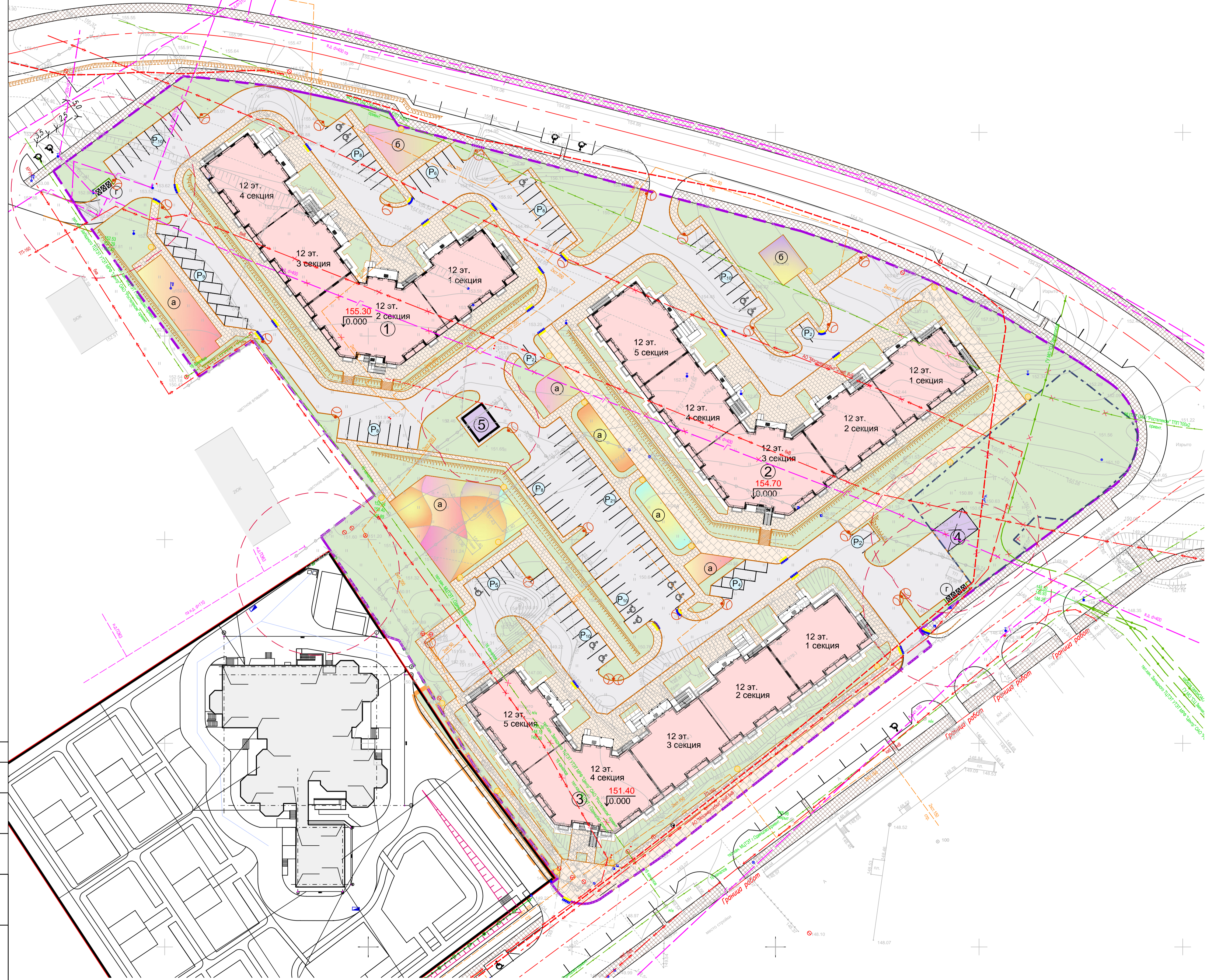
№ п/п	Наименование	Ед. изм.	Показатель
а	Площадка для игр детей	м ²	984.80
б	Площадка для отдыха взрослого населения	м ²	178.52
г	Площадка для сбора ТБО	контейнеры	7
р	Открытые гостевые автостоянки	м/м	123

ТЕХНИКИ-ЭКОНОМИЧЕСКИЕ ПОКАЗАТЕЛИ

№ п/п	Наименование	Ед.изм.	Кол-во
1	Площадь земельного участка в границах проектирования	га	2.6946
2	Площадь земельного участка дополнительного благоустройства	м ²	163.90
3	Площадь застройки, в т.ч.:	м ²	5835.15
	- жилой дом корпус 1;	м ²	1655.70
	- жилой дом корпус 2;	м ²	2017.70
	- жилой дом корпус 3;	м ²	2060.00
	- трансформаторная подстанция;	м ²	42.00
	- рампа в подземную гараж-стоянку	м ²	59.75
4	Площадь застройки подземного гаража -стоянки	м ²	1463.00
5	Общая площадь квартир	м ²	39319.20
6	Количество жителей (обеспеченность 28 м ² /чел.)	чел.	1404

БАЛАНС ТЕРРИТОРИИ

№ п/п	Наименование	Ед.изм.	Кол-во
1	Площадь земельного участка в границах проектирования , в т.ч.:	га	2.7110
	- площадь земельного участка под дополнительное благоустройство	м ²	163.90
2	Площадь застройки	м ²	5835.15
3	Площадь твёрдых покрытий , в т.ч.:	м ²	13179.13
	- асфальтобетонный проезд и открытые временные автостоянки;	м ²	6453.47
	- пешеходные и технические тротуары из плитки ;	м ²	3810.54
	- тротуары из плитки с возможностью проезда пожарной техники;	м ²	1157.95
	- асфальтобетонные отмостки;	м ²	593.85
	- покрытие площадок из резиновой крошки	м ²	1163.32
4	Площадь озеленения	м ²	8095.72
5	Коэффициент озеленения	%	30



УСЛОВНЫЕ ОБОЗНАЧЕНИЯ

- Проектные ограничения:
- граница земельного участка проектирования;
 - граница земельного участка дополнительного благоустройства;
 - граница санитарно-защитной зоны
- Условные обозначения:
- проектируемые здания;
 - существующие здания;
 - проектируемые нежилые сооружения;
 - проектируемый подземный гараж-стоянка;
 - проектируемые проезды;
 - проектируемые тротуары;
 - проектируемые тротуары с возможностью проезда пожарной техники;
 - проектируемые отмостки;
 - проектируемые площадки;
 - проектируемое озеленение
 - пониженный бортовой камень
 - устройство тактильных плит
 - проектируемые фонари уличного освещения

Имя, № подл. Подл. и дата Взам. инв. № Согласовано

Данный фрагмент инженерно-топографического плана является точной электронной копией оригинала, выпущенного ООО "МОСГЕОПРОЕКТ" в 2017 г.

ГИП Н.А.Малофеева

		255-3-2017			-ПЗУ
		Многоквартирные жилые дома по адресу: Московская область, городской округ Звенигород, район "Восточный", микрорайон 2. Корпуса 1, 2, 3.			
Изм.	Коп.уч.	Лист	Недок.	Подл.	Дата
Разработ.	Ожегова	Малофеева	Ожегова	Ожегова	
		Корпус 1, корпус 2, корпус 3	Стадия	Лист	Листов
		Схема планировочной организации земельного участка	П	2	
		М 1:500	ООО "Спас Групп"		
			Формат А1		

№ п/п	Наименование	Этажность	Примечание
1	Жилый дом. Корпус 1	12	3-й пусковой комплекс
2	Жилый дом. Корпус 2	12	2-й пусковой комплекс
3	Жилый дом. Корпус 3	12	1-й пусковой комплекс
4	Подземный паркинг	2	2-й пусковой комплекс (отдельный проект)
5	Трансформаторная подстанция	-	1-й пусковой комплекс



- УСЛОВНЫЕ ОБОЗНАЧЕНИЯ**
- Проектные ограничения:**
- граница земельного участка проектирования;
 - граница земельного участка дополнительного благоустройства;
 - граница санитарно-защитной зоны
- Условные обозначения:**
- проектируемые здания;
 - существующие здания;
 - проектируемые нежилые сооружения;
 - проектируемый подземный гараж-стоянка;
 - проектируемые горизонтали;
 - существующие горизонтали;
 - проектная отметка;
 - существующая отметка;
 - уклон, %;
 - расстояние, м;
 - проектируемый дождеприёмник;
 - проектируемый откос

Согласовано
Изм. № подл.
Взам. инв. №
Подп. и дата
Имя, № подл.

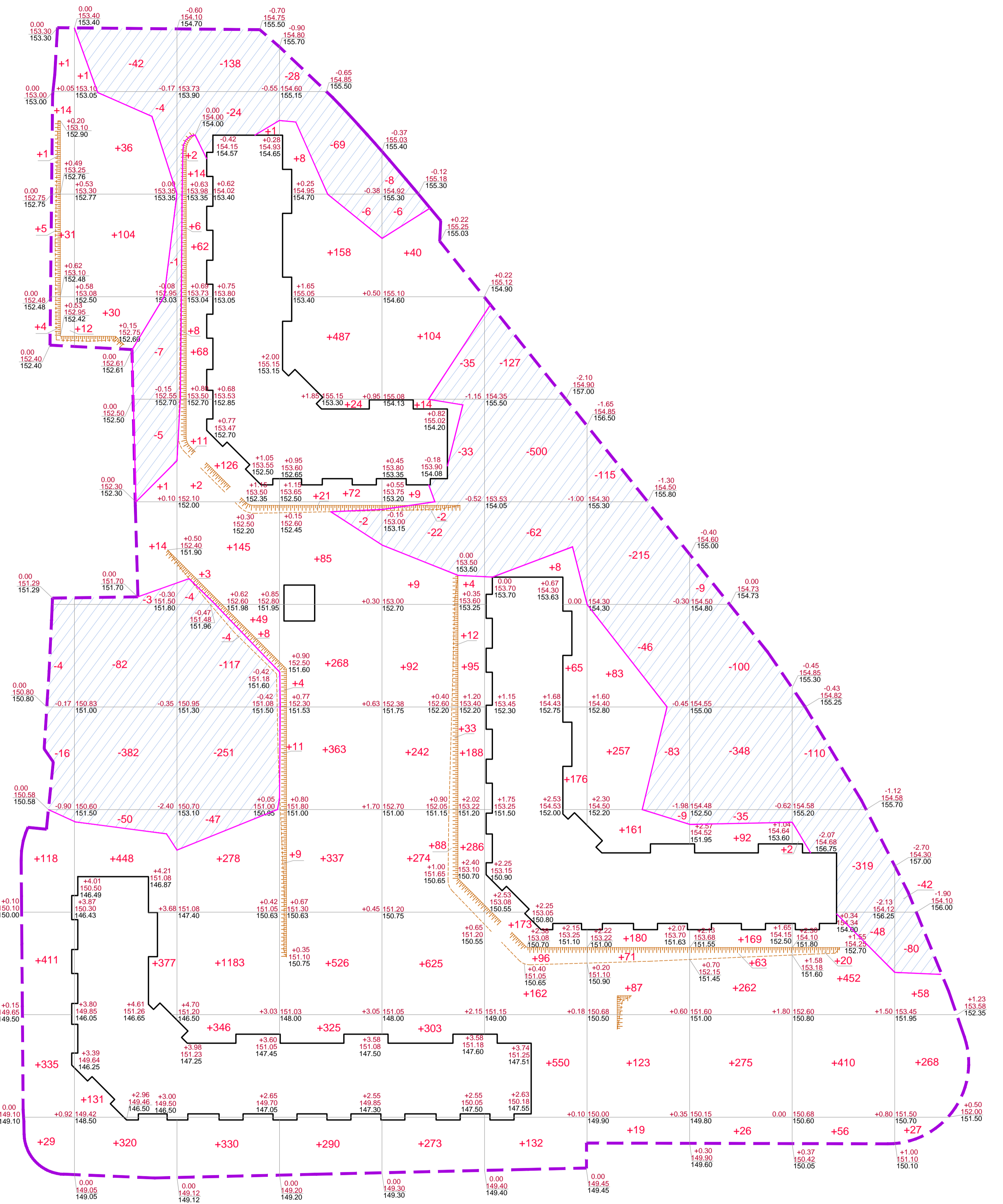
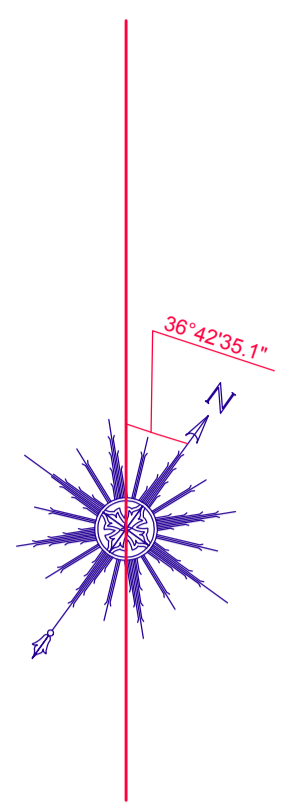
Данный фрагмент инженерно-топографического плана является точной электронной копией оригинала, выпущенного ООО "МОСГЕОПРОЕКТ" в 2017 г.
ГИП *Малофеева* Н.А. Малофеева

					255-3-2017	-ПЗУ			
					Многоквартирные жилые дома по адресу: Московская область, городской округ Звенигород, район "Восточный", микрорайон 2. Корпуса 1, 2, 3.				
Изм.	Кол.ч.	Лист	Подк.	Подп.	Дата	Корпус 1, корпус 2, корпус 3	Стадия	Лист	Листов
Разработ.	Ожегова			<i>Малофеева</i>			П	3	
					План организации рельефа М 1:500		ООО "Спас Групп"		
Норм.контр.	Малофеева			<i>Малофеева</i>		Формат А1			

ВЕДОМОСТЬ ОБЪЕМОВ ЗЕМЛЯНЫХ МАСС

Наименование грунта	Количество, м³		Примеч.
	Насыпь (+)	Выемка (-)	
Грунт планировки территории	15267	3640	
Вытесненный грунт, в т.ч. при уст-ве:		17328	
а) подземн. частей зданий и сооружений;		7619	ориентировочно
б) покрытий проездов и автостоянок;		4441	
в) тротуаров, отмоств, площадок;		3649	
д) плодор. почвы на участках озеленения		1619	
Поправка на уплотнение (10%)	1527		
Всего пригодного грунта:	16794	20968	
Избыток грунта, в том числе:	4174		
**Плодородный грунт:			
а) используемый для озеленения тер-и	1619		
б) недостаток плодородного грунта		1619	в карьере
Итого перерабатываемого грунта:	22587	22587	

Примечание:
 **Для устройства участков озеленения использовать плодородный чистый грунт толщиной не менее 0.2 м.
 1. Картограмма выполнена методом "по квадратам".
 2. Сетка квадратов разбита с шагом 20 м и параллельна разбивочным осям проектируемых зданий.
 3. Расчет объемов земляных масс произведен без учета выемки грунта от прокладки подземных инженерных сетей.

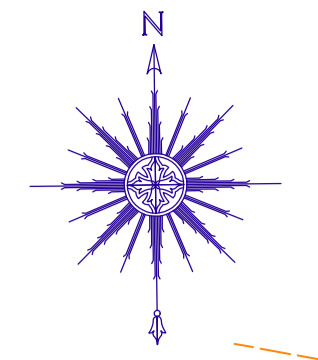


- Условные обозначения
- Граница земельного участка проектирования
 - Контур проектируемых зданий
 - Выемка
 - Проектная отметка
 - Существующая отметка
 - Объем грунта в насыпи
 - Объем грунта в выемке
 - Линия "нулевых" работ
 - Проектируемый откос

Насыпь, м³	961	1462	2642	2988	2691	1362	981	887	940	353	Всего	15267
Выемка, м³	20	576	585	105	106	689	468	492	477	122		3640

Согласовано
 Подп. и дата
 Имя, № подл.

Изм.		Лист		Нед.		Подп.		Дата		255-3-2017	-ПЗУ	
Многоквартирные жилые дома по адресу: Московская область, городской округ Звенигород, район "Восточный", микрорайон 2. Корпуса 1, 2, 3.										Стадия	Лист	Листов
ГИП		Малофеева		Ожегова		Ожегова		Ожегова		Корпус 1, корпус 2, корпус 3	П	4
План земляных масс М 1:500										ООО "Спас Групп"		
Норм.контр.		Малофеева		Ожегова		Ожегова		Ожегова		Формат А1		



ЭКСПЛИКАЦИЯ ЗДАНИЙ И СООРУЖЕНИЙ

№ п/п	Наименование	Этажность	Примечание
1	Жилый дом. Корпус 1	12	3-й пусковой комплекс
2	Жилый дом. Корпус 2	12	2-й пусковой комплекс
3	Жилый дом. Корпус 3	12	1-й пусковой комплекс
4	Подземный паркинг	2	2-я пусковой комплекс (отдельный проект)
5	Трансформаторная подстанция	-	1-й пусковой комплекс

ЭКСПЛИКАЦИЯ ПЛОЩАДОК

№ п/п	Наименование	Ед. изм.	Показатель
а	Площадка для игр детей	м²	984.80
б	Площадка для отдыха взрослого населения	м²	178.52
г	Площадка для сбора ТБО	контейнеры	7
р	Открытые гостевые автостоянки	м/м	123

Ассортиментная ведомость элементов озеленения

№п/п	Условное обозначение	Наименование	Возраст, лет	Кол-во	Примечание
1		Липчатка кустарниковая	3-5	75	группа
2		Спирея калинолистная	3-5	115	группа
				Итого кустарников:	190
			Газон из смеси трав	м²	8095.72
					посев газонных трав растительный слой - 0,20м

Ведомость малых архитектурных форм и элементов благоустройства

№п/п	Наименование	Условное обозначение	Кол-во, шт.	Типовой проект, изготовитель
1	Скамейка парковая ДП14		35	ЗАО "Завод игрового оборудования №1"
2	Урна металлическая 24 л "2УУ-3Э"		26	ЗАО "Завод игрового оборудования №1"
3	Контейнер ТБО БК-0.8		7	ЗАО "Завод игрового оборудования №1"
4	Детский игровой комплекс "Енот"		2	ЗАО "Завод игрового оборудования №1"
5	Детский игровой комплекс "Ирбис"		1	ЗАО "Завод игрового оборудования №1"
6	Карусель "Штурвал"		2	ЗАО "Завод игрового оборудования №1"
7	Качалка-балансир "Малютка"		5	ЗАО "Завод игрового оборудования №1"
8	Качели "Ветерок 1"		1	ЗАО "Завод игрового оборудования №1"
9	Детская песочница "Ромашка"		7	ЗАО "Завод игрового оборудования №1"
10	Рукоход "Параллель"		2	ЗАО "Завод игрового оборудования №1"



УСЛОВНЫЕ ОБОЗНАЧЕНИЯ

- Проектные ограничения:
- граница земельного участка проектирования;
 - граница земельного участка дополнительного благоустройства;
 - граница санитарно-защитной зоны
- Условные обозначения:
- проектируемые здания;
 - существующие здания;
 - проектируемые нежилые сооружения;
 - проектируемый подземный гараж-стоянка;
 - проектируемые проезды;
 - проектируемые тротуары;
 - проектируемые тротуары с возможностью проезда пожарной техники;
 - проектируемые отмости;
 - проектируемые площадки;
 - проектируемое озеленение;
 - проектируемые фонари уличного освещения;
 - проектируемые кустарники;
 - номер по ведомости озеленения;
 - количество, шт.;
 - номер по ведомости МАФ

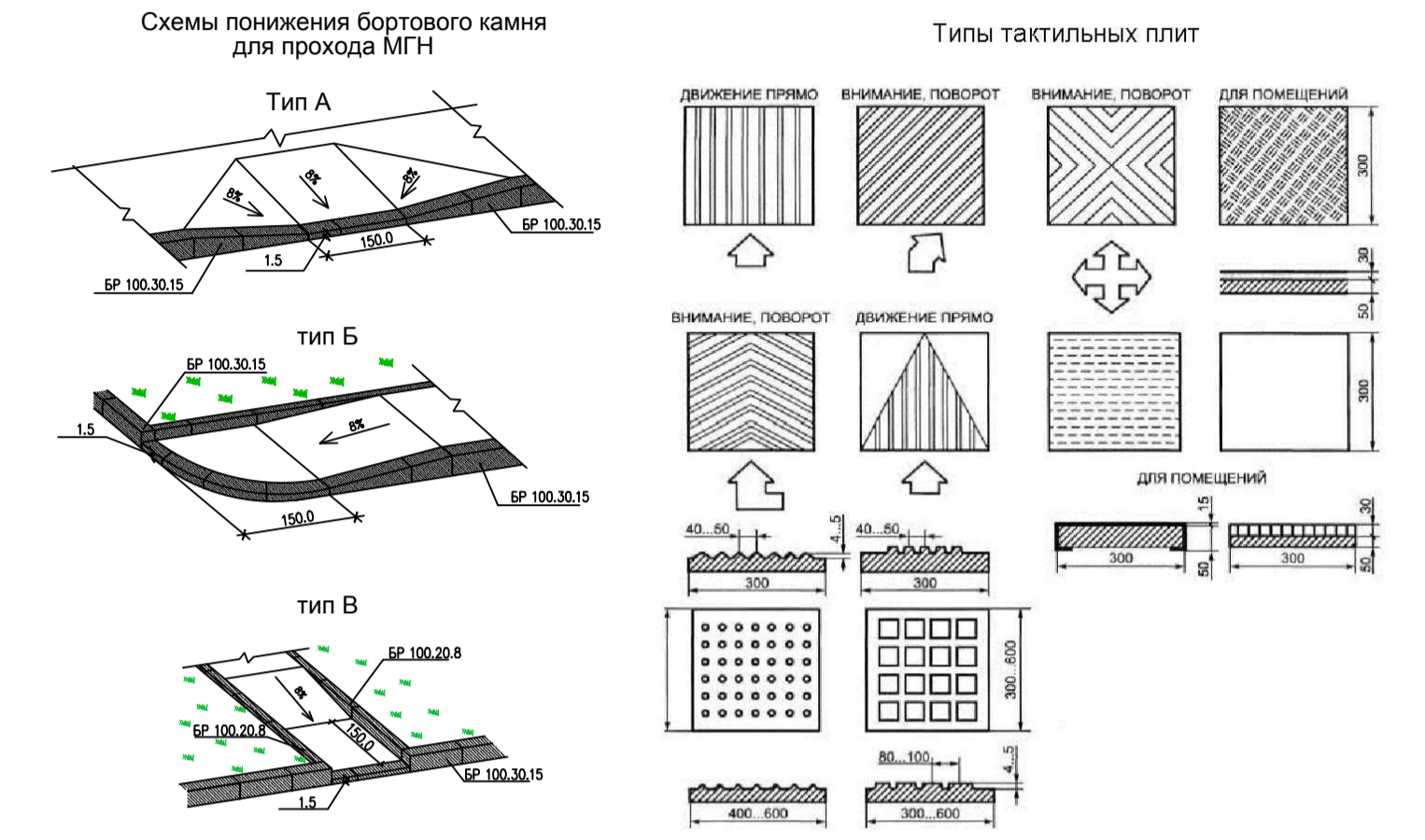
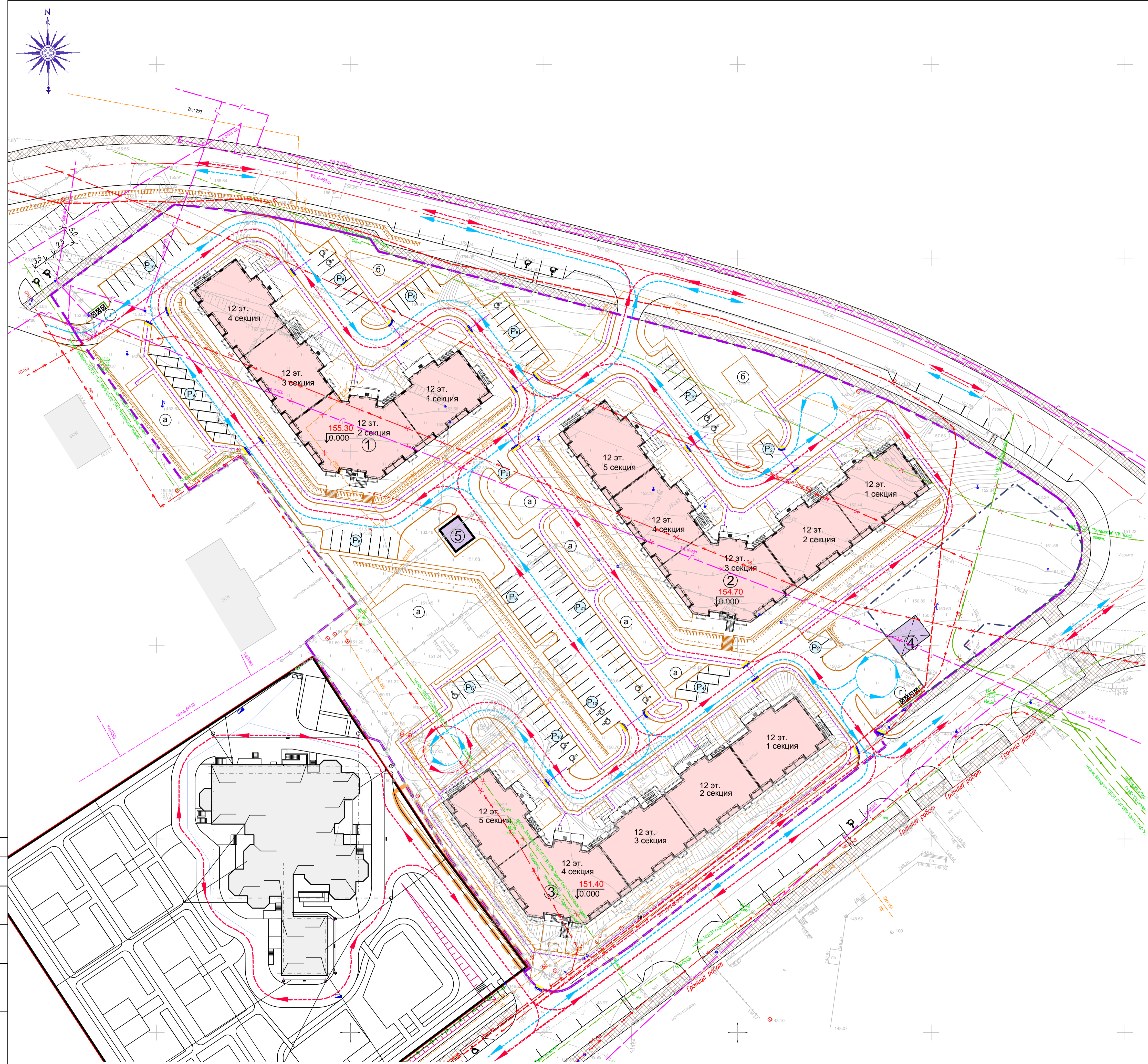
		255-3-2017			-П3У
		Многоквартирные жилые дома по адресу: Московская область, городской округ Звенигород, район "Восточный", микрорайон 2, Корпуса 1, 2, 3.			
Изм.	Коп.уч.	Лист	Недок.	Подп.	Дата
		Малофеева			
Разработ.	Ожегова				
		Корпус 1, корпус 2, корпус 3	Стадия	Лист	Листов
			П	5	
		План благоустройства и озеленения территории	ООО "Спас Групп"		
		М 1:500			
Норм.контр.	Малофеева				

Данный фрагмент инженерно-топографического плана является точной электронной копией оригинала, выпущенного ООО "МОСГЕОПРОЕКТ" в 2017 г.

ГИП Н.А.Малофеева

Имя, № подл. Подп. и дата Взам. инв. № Сопоставлено

№ п/п	Наименование	Этажность	Примечание
1	Жилой дом. Корпус 1	12	3-й пусковой комплекс
2	Жилой дом. Корпус 2	12	2-й пусковой комплекс
3	Жилой дом. Корпус 3	12	1-й пусковой комплекс
4	Подземный паркинг	2	2-й пусковой комплекс (отдельный проект)
5	Трансформаторная подстанция	-	1-й пусковой комплекс



- УСЛОВНЫЕ ОБОЗНАЧЕНИЯ
- Проектные ограничения:
- граница земельного участка проектирования;
 - граница земельного участка дополнительного благоустройства;
- Условные обозначения:
- проектируемые здания;
 - существующие здания;
 - проектируемые нежилые сооружения;
 - проектируемый подземный гараж-стоянка;
 - направление движения пожарной спецтехники;
 - направление движения легкового транспорта;
 - движение МГН;
 - пониженный бортовой камень;
 - устройство тактильных плит

		255-3-2017			-ПЗУ
		Многоквартирные жилые дома по адресу: Московская область, городской округ Звенигород, район "Восточный", микрорайон 2. Корпуса 1, 2, 3.			
Изм.	Коп.уч.	Лист	Недок.	Подп.	Дата
		Малофеева			
Разработ.	Ожегова				
		Корпус 1, корпус 2, корпус 3	Стадия	Лист	Листов
			П	7	
		Схема транспортно-пешеходных коммуникаций	ООО "Спас Групп"		
Норм.контр.	Малофеева				

Данный фрагмент инженерно-топографического плана является точной электронной копией оригинала, выпущенного ООО "МОСГЕОПРОЕКТ" в 2017 г.

ГИП Н.А.Малофеева

Изм. № подл. Подп. и дата. Взам. инв. №. Сопоставлено.