

ПРИЛОЖЕНИЕ

УТВЕРЖДЕН

постановлением администрации
муниципального образования
город-курорт Анапа

от 09 декабря 2013 г. № 4945

Градостроительный план земельного участка

N RU

2	3	3	0	1	0	0	0	-	0	4	6	8	2
---	---	---	---	---	---	---	---	---	---	---	---	---	---

Градостроительный план земельного участка подготовлен на основании

Заявление ООО «Новый Лазурит» от 05 декабря 2013 г. № 2537

353911, Краснодарский край, г.Новороссийск, ул.Волочаевская, д.1

(реквизиты решения уполномоченного федерального органа исполнительной власти, или органа исполнительной власти субъекта Российской Федерации, или органа местного самоуправления о подготовке документации по планировке территории, либо реквизиты обращения и ф.и.о. заявителя физического лица, либо реквизиты обращения и наименование заявителя- юридического лица о выдаче градостроительного плана земельного участка)

Местонахождение земельного участка:

Краснодарский край

(субъект Российской Федерации)

г.Анапа, ЗАО АФ «Кавказ»

(муниципальный район или городской округ, поселение)

Кадастровый номер земельного участка: 23:37:1006000:89 от 14.07.2006г.

(заполняется при наличии кадастрового номера)

Описание местоположения границ земельного участка установлено относительно ориентира, расположенного в границах участка. Почтовый адрес ориентира: Краснодарский край, г.Анапа, ЗАО АФ «Кавказ»

Площадь земельного участка – 6,4188 га

Описание местоположения проектируемого объекта на земельном участке

Здания и сооружения разместить в зоне допустимого размещения зданий, строений, сооружений

(объекта капитального строительства)

План подготовлен Управлением архитектуры и градостроительства администрации муниципального образования город-курорт Анапа. Заместитель начальника управления архитектуры и градостроительства администрации муниципального образования город-курорт Анапа – М.Ю.Марченко

(ф.и.о., должность уполномоченного лица, наименование органа или организации)

М.П.

(дата)

(подпись)

М.Ю.Марченко

(расшифровка подписи)

Представлен проект планировки территории в границах земельных участков, расположенных в районе села Варваровка муниципального образования город-курорт Анапа в администрацию муниципального образования город-курорт Анапа 28 марта 2013 года

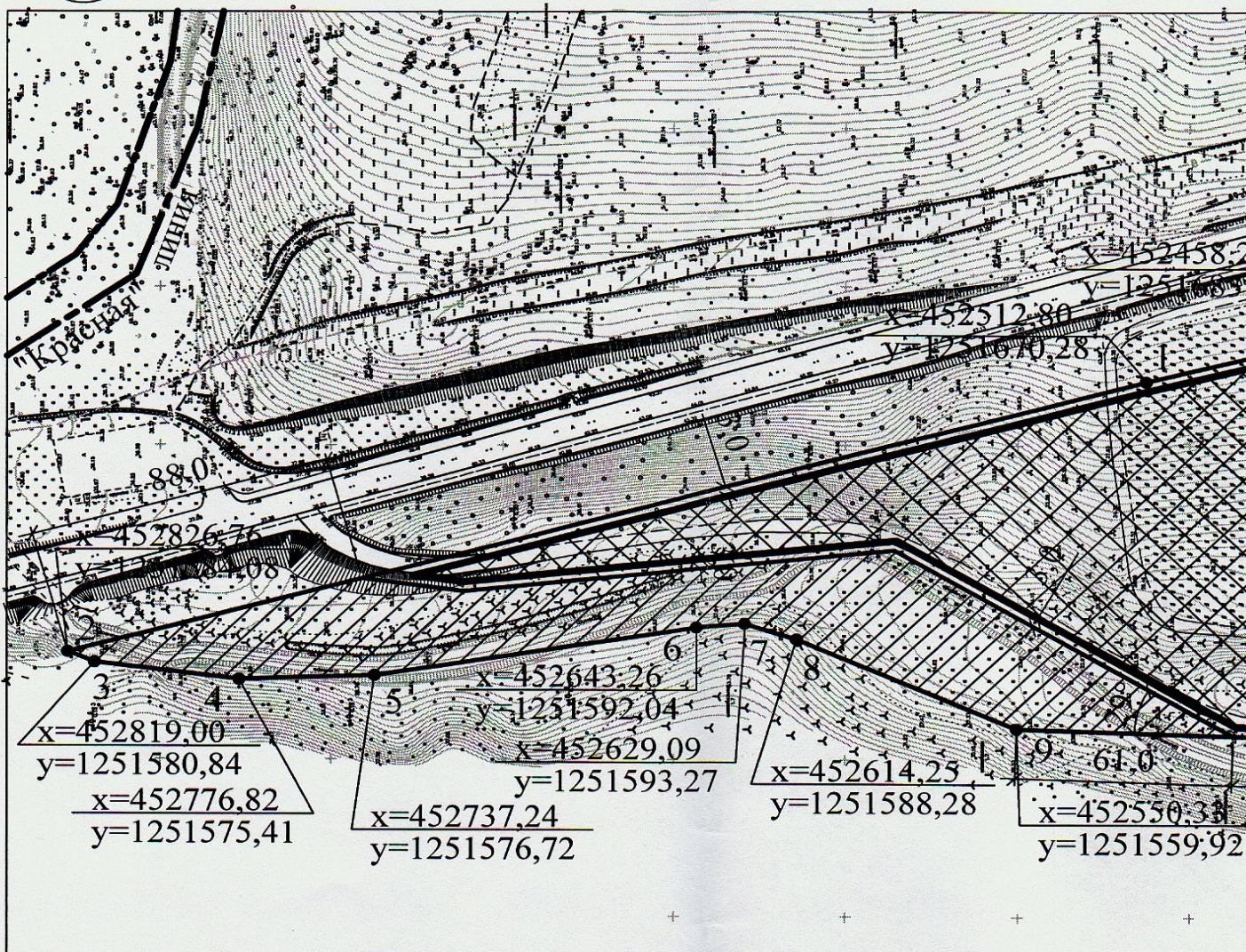
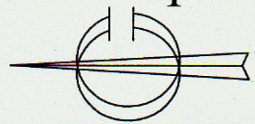
(наименование уполномоченного органа федерального органа исполнительной власти, или органа исполнительной власти субъекта Российской Федерации, или органа местного самоуправления)

(дата)

Утвержден постановлением администрации муниципального образования город-курорт Анапа от 28 марта 2013 года № 910 « Об утверждении проекта планировки территории в границах земельных участков, расположенных в районе села Варваровка муниципального образования город-курорт Анапа, подписанным заместителем главы муниципального образования город-курорт Анапа – С.В.Яровой

(реквизиты акта Правительства РФ, или высшего исполнительного органа государственной власти субъекта РФ, или главы местной администрации об утверждении)

1. Чертеж градостроительного плана земельного участка



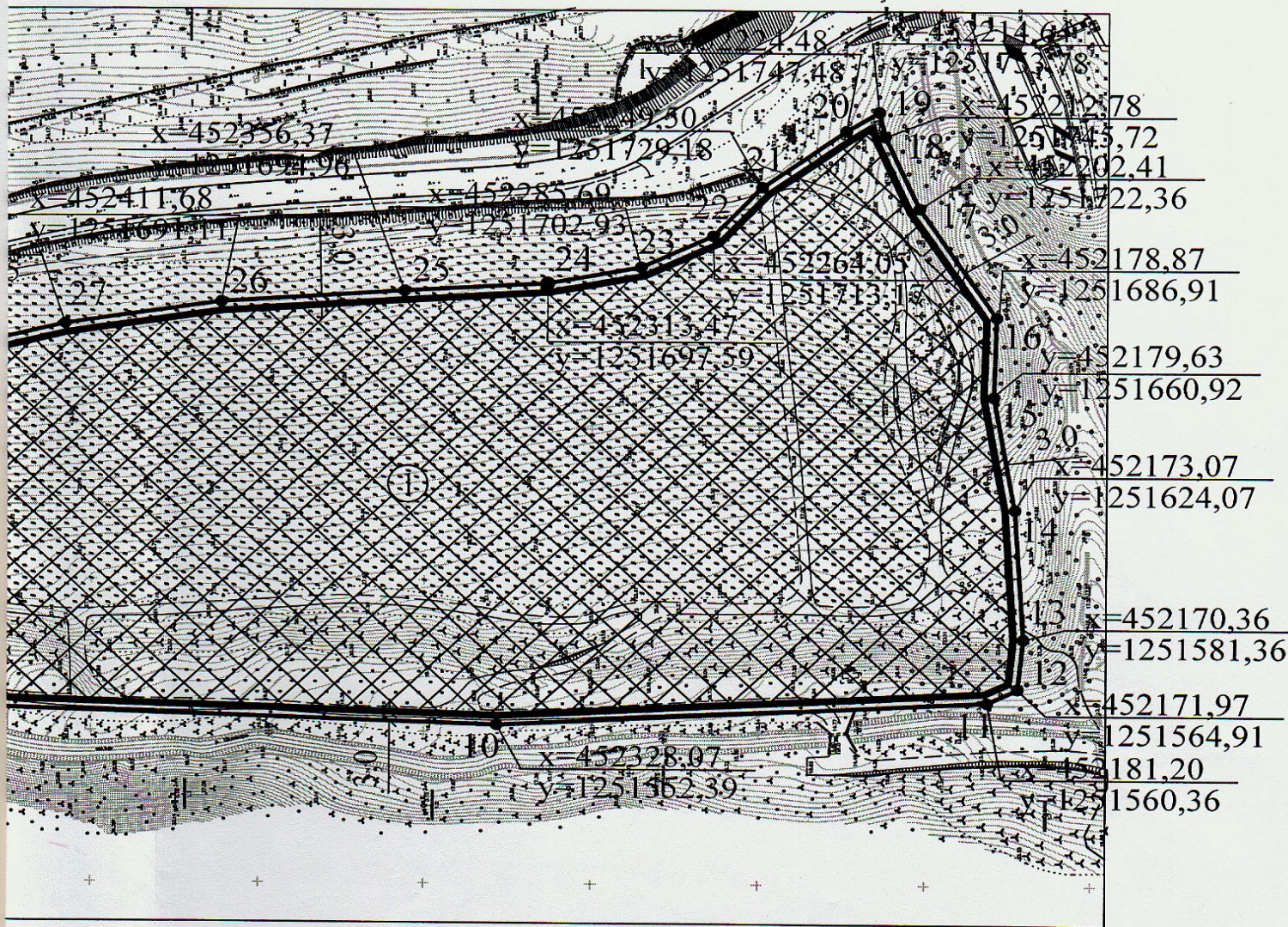
Ситуационный план



Условные обозначения:

- граница земельного участка;
 - "Красная" линия;
 - место допустимого размещения строений, сооружений;
 - зона озелененных пространств рекреационного назначения;
 - отступы от границ земельного участка, 3,0
 - точки поворота границ земельного участка, 1
- $x=452512,80$
 $y=1251670,28$

линий градостроительного регулирования.



M1:2000

Площадь земельного участка 6,4188га.

Чертеж градостроительного плана земельного участка разработан на топографической основе в масштабе (1:500), выполненной в 2011г ООО "Лотос".

Примечание:

1. Земельный участок расположен в водоохранной зоне Черного моря и вдоль автодороги Анапа-Сукко.
2. Чертеж градостроительного плана земельного участка выполнен в соответствии с проектом планировки территории, в границах земельных участков, расположенных в районе села Варваровка, муниципального образования город-курорт Анапа".

Чертеж градостроительного плана земельного участка разработан 09 сентября 2013 г управлением архитектуры и градостроительства администрации муниципального образования город-курорт Анапа"

Заместитель начальника УАиГ	Марченко М.Ю.	Заказчик:ООО "Новый Лазурит"			
		Чертеж градостроительного плана земельного участка и линий градостроительного регулирования.	г.Анапа, ЗАО АФ "Кавказ"		
			масштаб	лист	листов
			1:2000	2	
			УАиГ администрации МО г-к Анапа		

2. Информация о разрешенном использовании земельного участка, требованиям к назначению, параметрам и размещению объекта капитального строительства
Градостроительный регламент не установлен

(наименование представительного органа местного самоуправления, реквизиты акта об утверждении правил землепользования и застройки, информация обо всех предусмотренных градостроительным регламентом видах разрешенного использования земельного участка (за исключением случаев предоставления земельного участка для государственных и муниципальных нужд))

2.1. Информация о разрешенном использовании земельного участка
основные виды разрешенного использования земельного участка:

Градостроительным регламентом не установлены

условно разрешенные виды использования земельного участка:

Градостроительным регламентом не установлены

вспомогательные виды разрешенного использования земельного участка: -

2.2. Требования к назначению, параметрам и размещению объекта капитального строительства на указанном земельном участке. Назначение объекта капитального строительства:

№.

(согласно чертежу)

(назначение объекта капитального строительства)

2.2.1. Предельные (минимальные и (или) максимальные) размеры земельных участков и объектов капитального строительства, в том числе площадь

Кадастровый номер земельного участка согласно чертежу градостр. плана	1. Длина (м)	2. Ширина (м)	3. Полоса отчуждения	4. Охраняемые зоны	5. Площадь земельного участка (га)	6. Номер объекта кап. стро-ва согласно чертежу градостр. плана	7. Размер (м)		8. Площадь объекта кап. стро-ва (га)
							макс.	мин.	
23:37:1006000:89	-	-	-		6,4188				

2.2.2. Предельное количество этажей _____ или предельная высота зданий, строений, сооружений _____ м

2.2.3. Максимальный процент застройки в границах земельного участка _____ %

2.2.4. Иные показатели: Вид разрешенного использования земельного участка – среднетажное многоквартирное жилищное строительство, согласно кадастрового паспорта земельного участка от 10.07.2013г. № 2343/12/13-588020. Согласно справки отдела гражданской защиты администрации муниципального образования город-курорт Анапа от 06.11.2013г. № 1051 территория земельного участка попадает в зону потенциального затопления (подтопления) и определяется как зона с особыми условиями использования территорий. Проектирование и строительство зданий и сооружений осуществлять таким образом, чтобы в процессе эксплуатации здания или сооружения опасные природные процессы и явления и (или) техногенные воздействия не вызывали последствий в виде причинения вреда жизни или здоровью людей, имуществу физических или юридических лиц, а также при проектировании зданий и сооружений учесть зону, подверженную затоплению и подтоплению при паводках, разработать специальные защитные мероприятия по предотвращению негативного воздействия вод согласно технического отчета № 861 о гидрометеорологических условиях и рисках затопления на территории жилого комплекса, подготовленных ЗАО «ГРИС». Строительство вести в соответствии с требованиями СП 42.13330.2011 «Градостроительство, планировка и застройка городских и сельских поселений», СНиП 2.08.01-89 «Жилые здания», СНиП 21-01-97 «Пожарная безопасность зданий и сооружений», СНиП П-3-79, ГОСТ 23166-99, СНиП 2.04.01-85, СНиП 2.04.05-91, постановлением ЗС Краснодарского края от 24.06.2009 № 1381-П «Об утверждении нормативов градостроительного проектирования Краснодарского края». При этом учитывать, что согласно положениям СП 54.13330.2011, введенного в действие с 20 мая 2011 года, (В.1.6.) при определении количества этажей учитываются все этажи, включая подземный, подвальный, цокольный, надземный, технический, мансардный и другие. Выступающие конструкции здания не должны выходить за пределы места допустимого размещения зданий, строений, сооружений. При проектировании, строительстве и эксплуатации объекта учесть мероприятия по обеспечению беспрепятственного доступа инвалидов и других маломобильных лиц к сооружениям общественного назначения данного объекта (Федеральный закон от 24.11.1995 N 181-ФЗ (ред. от 20.07.2012) «О социальной защите инвалидов в Российской Федерации»).

В соответствии с законом Краснодарского края от 27.04.2007г. № 1229-КЗ «Об обеспечении беспрепятственного доступа маломобильных граждан к объектам социальной, транспортной и инженерной инфраструктуры, информации и связи в Краснодарском крае – задание на проектирование согласовать в установленном порядке с территориальным органом социальной защиты населения.

Постановление главы администрации (губернатора) Краснодарского края №1117 от 07.12.2010 «О включении земельных участков в границы села Варваровка, села Сукко и села Супсех муниципального образования город-курорт Анапа».

Технические условия ООО «Анапа-Энерго» от 01.09.2012г. на технологическое присоединение к электрическим сетям ООО «Анапа-Энерго». ООО «Новый Лазурит» гарантирует организацию водоотведения территории от локальных очистных сооружений, строительство водовода от своих земельных участков до водозаборного узла письмом от 25.09.2013г. № 6.

2.2.5. Требования к назначению, параметрам размещению объекта капитального строительства на указанном земельном участке

Назначение объекта капитального строительства

№ _____, _____
(согласно чертежу) (назначение объекта капитального строительства)

Предельные (минимальные и (или) максимальные) размеры земельных участков

Номер участка согласно чертежу градостроительного плана	Длина(м)	Ширина(м)	Площадь (га)	Полоса отчуждения	Охранные зоны

3. Информация о расположенных в границах земельного участка объектах капитального строительства и объектах культурного наследия.

3.1. Объекты капитального строительства:

№ _____ не имеется _____ не имеется
(согласно чертежу градостроительного плана) (назначение объекта капитального строительства)

Инвентаризационный или кадастровый номер – не имеется

технический или кадастровый паспорт объекта подготовлен - не имеется

(наименование организации (органа) государственного технического учета и (или) технической инвентаризации объектов капитального строительства)

3.2. Объекты, включенные в единый государственный реестр объектов культурного наследия (памятников истории и культуры) народов Российской Федерации

№ _____ не имеется _____ не имеется
(согласно чертежу градостроительного плана) (назначение объекта культурного наследия)

не имеется

(наименование органа государственной власти, принявшего решение о включении выявленного объекта культурного наследия в реестр, реквизиты этого решения)

регистрационный номер в реестре не имеется _____ от _____

4. Информация о разделении земельного участка: определяется в соответствии со статьей 11.4 Земельного кодекса Российской Федерации.

(наименование и реквизиты документа, определяющего возможность или невозможность разделения).

Заместитель начальника управления архитектуры и градостроительства администрации муниципального образования город-курорт Анапа



М.Ю.Марченко