

Градостроительный план земельного участка

№

R 4 6 1 5 0 2 0 0 0 - 1 2 4 4

Градостроительный план земельного участка подготовлен на основании заявления общества с ограниченной ответственностью «Аксайская Управляющая компания»; Ростовская область, Аксайский район, г. Аксай, ул. Чапаева, 175

(реквизиты заявления правообладателя земельного участка с указанием ф.и.о. заявителя – физического лица, либо реквизиты заявления и наименование заявителя – юридического лица о выдаче градостроительного плана земельного участка)

Местонахождение земельного участка

Ростовская область

(субъект Российской Федерации)

Аксайский район

(муниципальный район или городской округ)

Щепкинское сельское поселение

(поселение)

Описание границ земельного участка:

Обозначение (номер) характерной точки	Перечень координат характерных точек в системе координат, используемой для ведения Единого государственного реестра недвижимости	
	X	Y
1	440011.93	2213155.06
2	440043.93	2213155.33
3	440043.76	2213247.73
4	440011.76	2213247.47

Кадастровый номер земельного участка (при наличии)

61:02:0600004:2761

Площадь земельного участка

2958 кв.м.

Информация о расположенных в границах земельного участка объектах капитального строительства  
Объекты капитального строительства отсутствуют

Информация о границах зоны планируемого размещения объекта капитального строительства в соответствии с утвержденным проектом планировки территории (при наличии): отсутствует

Обозначение (номер) характерной точки	Перечень координат характерных точек в системе координат, используемой для ведения Единого государственного реестра недвижимости	
	X	Y
-	-	-

Реквизиты проекта планировки территории и (или) проекта межевания территории в случае, если земельный участок расположен в границах территории, в отношении которой утверждены проект планировки территории и (или) проект межевания территории

Проект планировки территории утвержден постановлением Администрации Аксайского района от 25.09.2017 № 465

(указывается в случае, если земельный участок расположен в границах территории, в отношении которой утверждены проект планировки территории и (или) проект межевания территории)

Градостроительный план подготовлен Администрацией Аксайского района

(ф.и.о., должность уполномоченного лица, наименование органа)



*(Handwritten signature)*  
(подпись)

Главный архитектор Аксайского района

Долиненко Л.А.

(расшифровка подписи)

Дата выдачи

09.10.2017г.

(ДД.ММ.ГГГГ)

**2. Информация о градостроительном регламенте либо требованиях к назначению, параметрам и размещению объекта капитального строительства на земельном участке, на который действие градостроительного регламента не распространяется или для которого градостроительный регламент не устанавливается**  
 Земельный участок расположен в территориальной зоне Ж-1. Установлен градостроительный регламент.

**2.1. Реквизиты акта органа государственной власти субъекта Российской Федерации, органа местного самоуправления, содержащего градостроительный регламент либо реквизиты акта федерального органа государственной власти, органа государственной власти субъекта Российской Федерации, органа местного самоуправления, иной организации, определяющего, в соответствии с федеральными законами, порядок использования земельного участка, на который действие градостроительного регламента не распространяется или для которого градостроительный регламент не устанавливается**  
 Решение Собрания депутатов Аксайского района от 15.03.2017 № 212 «Об утверждении изменений в правила землепользования и застройки Щепкинского сельского поселения Аксайского района Ростовской области»

**2.2. Информация о видах разрешенного использования земельного участка**

основные виды разрешенного использования земельного участка:

малоэтажная многоквартирная жилая застройка

условно разрешенные виды использования земельного участка:

-

вспомогательные виды разрешенного использования земельного участка:

-

**2.3. Предельные (минимальные и (или) максимальные) размеры земельного участка и предельные параметры разрешенного строительства, реконструкции объекта капитального строительства, установленные градостроительным регламентом для территориальной зоны, в которой расположен земельный участок:**

Предельные (минимальные и (или) максимальные) размеры земельных участков, в том числе их площадь			Минимальные отступы от границ земельного участка в целях определения мест допустимого размещения зданий, строений, сооружений, за пределами которых запрещено строительство зданий, строений, сооружений	Предельное количество этажей и (или) предельная высота зданий, строений, сооружений	Максимальный процент застройки в границах земельного участка, определяемый как отношение суммарной площади земельного участка, которая может быть застроена, ко всей площади земельного участка	Требования к архитектурным решениям объектов капитального строительства, расположенным в границах территории исторического поселения федерального или регионального значения	Иные показатели
1	2	3					
Длина, м	Ширина, м	Площадь, м <sup>2</sup> или га	4	5	6	7	8
-	-	1000/15000 м <sup>2</sup>	1.0	4 эт.	40	-	-

**2.4. Требования к назначению, параметрам и размещению объекта капитального строительства на земельном участке, на который действие градостроительного регламента не распространяется или для которого градостроительный регламент не устанавливается:**

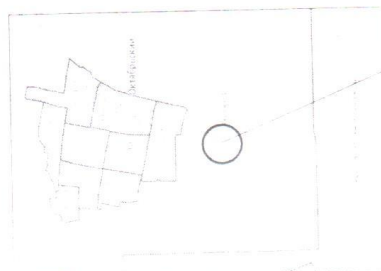
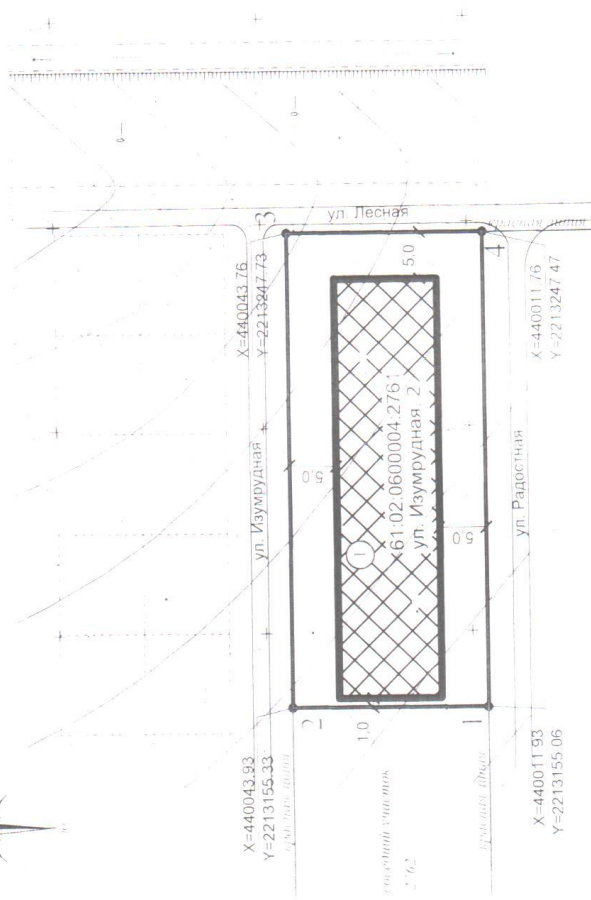
Причины отнесения земельного	Реквизиты акта, регули-	Требования к использованию земельного участка	Требования к параметрам объекта капитального строительства	Требования к размещению объектов капитального строительства

1 ЧЕРТЕЖ ПЛАНА ПРОЕКЦИОННОГО ОЦЕНКА ЗЕМЕЛЬНОГО УЧАСТКА  
 Площадь участка - 2958,0 кв.м

М 1:500



Ситуационный план



место размещения

ул. Лесная  
 ул. Изумрудная  
 ул. Радостная

ЭКСПЛИКАЦИЯ

№	Наименование зданий (сооружений)	Примечание
1	места допустимого размещения объекта капитального строительства	проектлар

1 Чертеж проекционного плана земельного участка разработан на топографической основе выполненной С.К.С.Т.С.С.С. в марте 2017г.

УСЛОВИЯ: ОБЪЕКТОВ

- 1 граница земельного участка
- 2 точка поворота границ земельного участка
- 3 координаты точек поворотов углов земельного участка
- 4 граница и места допустимого размещения объектов капитального строительства
- 5 минимальное отступление границ земельного участка

X=423179.68  
 Y=2227956.73

Должность	Ф.И.О.	Подпись	Дата	Лист	Листов	2017
Исполнитель	Каримов И.С.	<i>И.С. Каримов</i>		11	11	Чертеж проекционного плана земельного участка по адресу: Республика Адыгея, Адыгейский район, п. Октябрьский, ул. Изумрудная, д. 2
Ведущий специалист	Рубцова А.И.	<i>А.И. Рубцова</i>		11	11	Чертеж проекционного плана земельного участка
Администрация Адыгейского района	М 1:500					

участка к виду земельного участка, на который действие градостроительного регламента не распространяется или для которого градостроительный регламент не устанавливается	рующего использование земельного участка		Предельное количество этажей и (или) предельная высота зданий, строений, сооружений	Максимальный процент застройки в границах земельного участка, определяемый как отношение суммарной площади земельного участка, которая может быть застроена, ко всей площади земельного участка	Иные требования к параметрам объекта капитального строительства	Минимальные отступы от границ земельного участка в целях определения мест допустимого размещения зданий, строений, сооружений, за пределами которых запрещено строительство зданий, строений, сооружений	Иные требования к размещению объектов капитального строительства
1	2	3	4	5	6	7	8
-	-	-	-	-	-	-	-

### 3. Информация о расположенных в границах земельного участка объектах капитального строительства и объектах культурного наследия

#### 3.1. Объекты капитального строительства

№ \_\_\_\_\_, \_\_\_\_\_ Не имеется  
 (согласно чертежу(ам) градостроительного плана) (назначение объекта капитального строительства, этажность, высотность, общая площадь, площадь застройки)  
 инвентаризационный или кадастровый номер \_\_\_\_\_

#### 3.2. Объекты, включенные в единый государственный реестр объектов культурного наследия (памятников истории и культуры) народов Российской Федерации

№ \_\_\_\_\_, \_\_\_\_\_ Информация отсутствует  
 (согласно чертежу(ам) градостроительного плана) (назначение объекта культурного наследия, общая площадь, площадь застройки)

\_\_\_\_\_ (наименование органа государственной власти, принявшего решение о включении выявленного объекта культурного наследия в реестр, реквизиты этого решения)  
 регистрационный номер в реестре \_\_\_\_\_ от \_\_\_\_\_ (дата)

### 4. Информация о расчетных показателях минимально допустимого уровня обеспеченности территории объектами коммунальной, транспортной, социальной инфраструктур и расчетных показателях максимально допустимого уровня территориальной доступности указанных объектов для населения в случае, если земельный участок расположен в границах территории, в отношении которой предусматривается осуществление деятельности по комплексному и устойчивому развитию территории:

Информация о расчетных показателях минимально допустимого уровня обеспеченности территории								
Объекты коммунальной инфраструктуры			Объекты транспортной инфраструктуры			Объекты социальной инфраструктуры		
Наименование вида объекта	Единица измерения	Расчетный показатель	Наименование вида объекта	Единица измерения	Расчетный показатель	Наименование вида объекта	Единица измерения	Расчетный показатель
1	2	3	4	5	6	7	8	9
-	-	-	-	-	-	-	-	-
Информация о расчетных показателях максимально допустимого уровня территориальной доступности								
Наименование вида объекта	Единица измерения	Расчетный показатель	Наименование вида объекта	Единица измерения	Расчетный показатель	Наименование вида объекта	Единица измерения	Расчетный показатель
1	2	3	4	5	6	7	8	9

-	-	-	-	-	-	-	-	-
---	---	---	---	---	---	---	---	---

**5. Информация об ограничениях использования земельного участка, в том числе, если земельный участок полностью или частично расположен в границах зон с особыми условиями использования территорий**  
Земельный участок расположен в пределах приаэродромной территории.

**6. Информация о границах зон с особыми условиями использования территорий, если земельный участок полностью или частично расположен в границах таких зон:**

Наименование зоны с особыми условиями использования территории с указанием объекта, в отношении которого установлена такая зона	Перечень координат характерных точек в системе координат, используемой для ведения Единого государственного реестра недвижимости		
	Обозначение (номер) характерной точки	X	Y
1	2	3	4
отсутствует	-	-	-

**7. Информация о границах зон действия публичных сервитутов:** отсутствует

Обозначение (номер) характерной точки	Перечень координат характерных точек в системе координат, используемой для ведения Единого государственного реестра недвижимости	
	X	Y
Информация отсутствует	-	-

**8. Номер и (или) наименование элемента планировочной структуры, в границах которого расположен земельный участок:** квартал 8, участок 2

**9. Информация о технических условиях подключения (технологического присоединения) объектов капитального строительства к сетям инженерно-технического обеспечения, определенных с учетом программ комплексного развития систем коммунальной инфраструктуры поселения, городского округа**

В соответствии с письмом ПАО «Газпром газораспределение Ростов-на-Дону» от 07.09.2017 г. № 25.06/4372 для получения технических условий правообладателям земельных участков, необходимо направлять в ПАО «Газпром газораспределение Ростов-на-Дону» сведения и документы, указанные в пунктах 7 и 8 Правил подключения (технологического присоединения) объектов капитального строительства к сетям газораспределения, утвержденных Постановлением Правительства № 1314 от 30.12.2013 года.

В соответствии с письмом АО «Аксайская ПМК Ростовсельхозводстрой» от 05.09.2017 г. № 2907/133 для получения технических условий правообладателям земельных участков, необходимо направлять в АО «Аксайская ПМК Ростовсельхозводстрой» запрос, содержащий сведения и документы, указанные в пункте 8 Постановления Правительства РФ № 83 от 13.02.2006 г.

**10. Реквизиты нормативных правовых актов субъекта Российской Федерации, муниципальных правовых актов, устанавливающих требования к благоустройству территории**

Решение Собрания депутатов Щепкинского сельского поселения Аксайского района от 28.04.2014 г. №58.

**11. Информация о красных линиях:**

Обозначение (номер) характерной точки	Перечень координат характерных точек в системе координат, используемой для ведения Единого государственного реестра недвижимости	
	X	Y
1	440011.93	2213155.06
4	440011.76	2213247.47
3	440043.76	2213247.73
2	440043.93	2213155.33