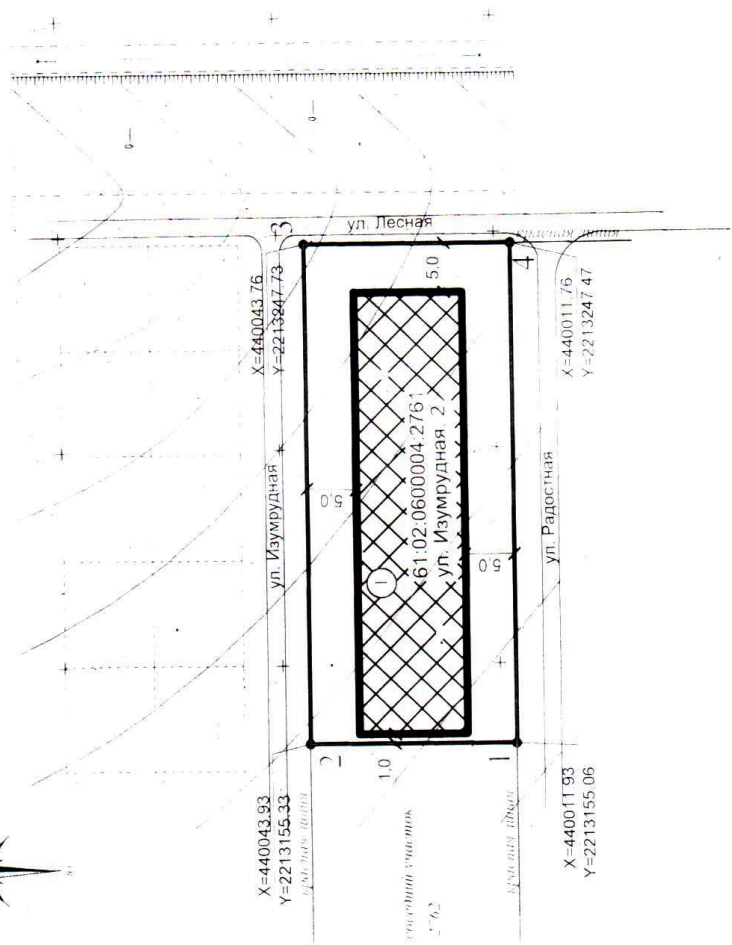
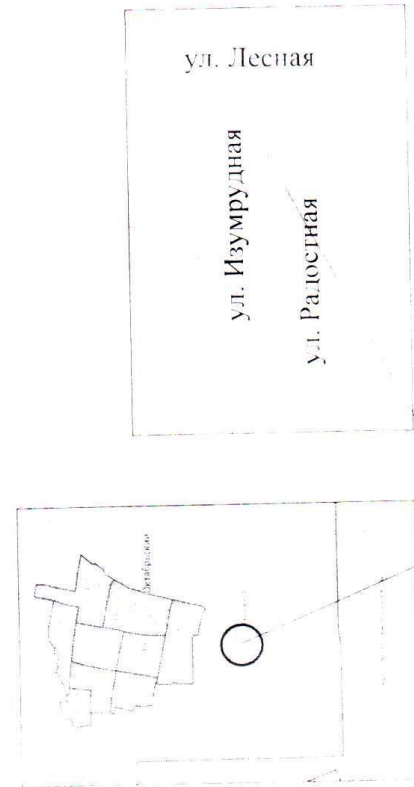


1 ЧЕРТЕЖ ГРАДОСТРОИТЕЛЬНОГО ПЛАНА ЗЕМЕЛЬНОГО УЧАСТКА
Площадь участка - 2958,0 кв.м

М 1:500



Ситуационный план



место размещения

ЭКСПЛИКАЦИЯ

№	Наименование зданий (сооружений)	Примечание
1	место допустимого размещения объекта капитального строительства	проектир

1 Чертеж градостроительного плана земельного участка разработан на основе графической основы, выполненной ООО "Тексфера" в марте 2017г.

УСЛОВНЫЕ ОБОЗНАЧЕНИЯ

- 1 граница земельного участка
- 2 точка поворота границ земельного участка координаты точек поворотов
- 3 углов земельного участка
- границы и место допустимого размещения объектов капитального строительства
- минимальные отступы от границ земельного участка

Должность	Ф.И.О.	Подпись	Дата	статья	лист	листов
Пач. служба	Каришкова И.С.	<i>И.С. Каришкова</i>		11	1	1
Ведущ. спец.	Рубинян А.И.	<i>А.И. Рубинян</i>		11	1	1
Чертеж градостроительного плана земельного участка						
М 1:500						
Администрация Аксёвского района						
2017						
Чертеж градостроительного плана земельного участка по адресу: Ростовская область, Аксёвский район, п. Октябрьский, ул. Изумрудная, д. 2						