



**ПРАВИТЕЛЬСТВО МОСКВЫ
КОМИТЕТ ПО АРХИТЕКТУРЕ И ГРАДОСТРОИТЕЛЬСТВУ
ГОРОДА МОСКВЫ
(МОСКОМАРХИТЕКТУРА)**

125047, Москва, Триумфальная пл., д.1, стр.1. Телефон (499) 250-55-20
E-mail: mka@mos.ru, <http://www.mka.mos.ru>

**ГРАДОСТРОИТЕЛЬНЫЙ ПЛАН
ЗЕМЕЛЬНОГО УЧАСТКА**

№RU77 - 229000-024544

Москва





ГРАДОСТРОИТЕЛЬНЫЙ ПЛАН ЗЕМЕЛЬНОГО УЧАСТКА

№RU77-229000-024544

Градостроительный план земельного участка подготовлен на основании обращения **Общества с ограниченной ответственностью "Красный Октябрь-Рассказовка"** от 22.02.2017г. № 74206376

Местонахождение земельного участка: **город Москва, поселение Внуковское, д. Рассказовка**

Кадастровый номер земельного участка: **50:21:0110504:44**

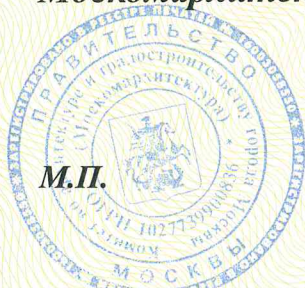
Описание местоположения границ земельного участка: **согласно Кадастровой выписке о земельном участке от 27.02.2017г. № 77/ИСХ/17-384882**

Площадь земельного участка: **341939 кв.м**

Описание допустимого местоположения объекта капитального строительства на земельном участке: **в границах заявленного земельного участка**

План подготовлен: **Комитетом по архитектуре и градостроительству города Москвы**

**Заместитель председателя
Москомархитектуры**



М.П.

14.03.2017

(дата)

(подпись)

/ А.Ю. Сухов /

(расшифровка подписи)

Представлен: **Комитетом по архитектуре и градостроительству города Москвы**

14.03.2017

(дата)

Утвержден: **приказом Комитета по архитектуре и градостроительству города Москвы от 14.03.2017 № 847.**



1. ЧЕРТЕЖ ГРАДОСТРОИТЕЛЬНОГО

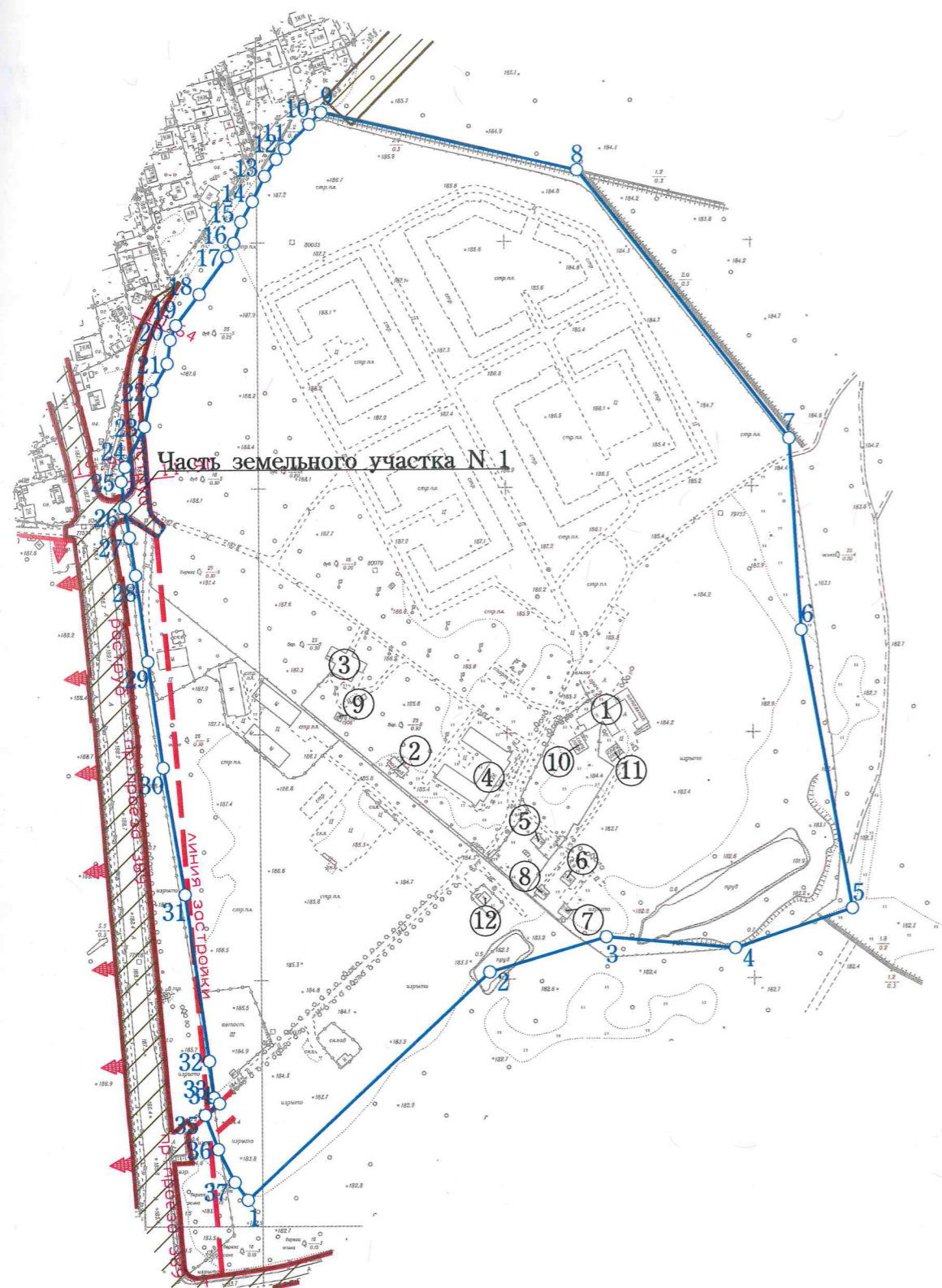
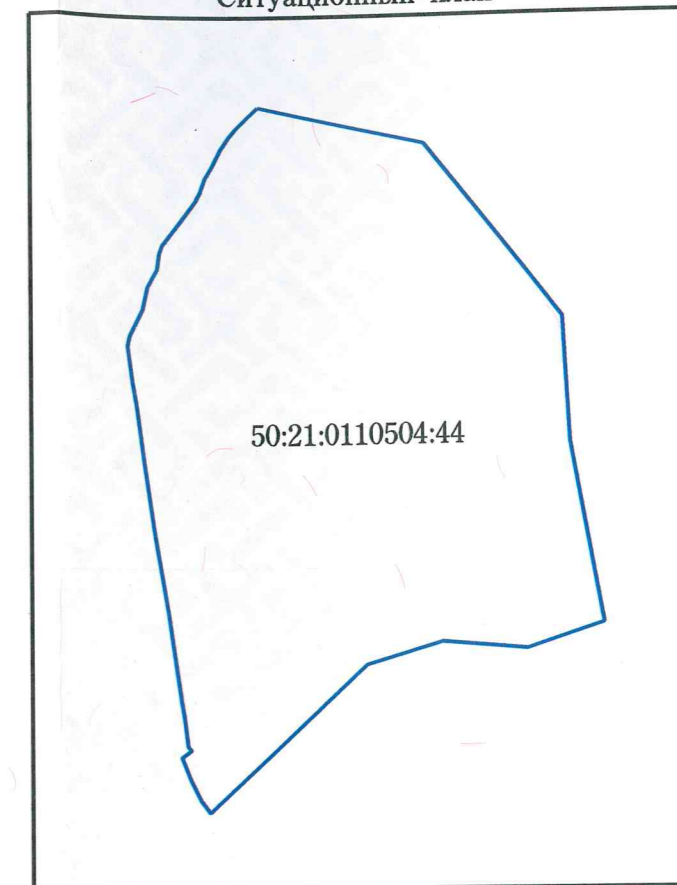


ПЛАНА ЗЕМЕЛЬНОГО УЧАСТКА

Координаты границ земельного участка

N точ.	x (м)	y (м)	N точ.	x (м)	y (м)
1	-4978.70	-10011.67	20	-4278.55	-10070.91
2	-4794.08	-9814.63	21	-4297.58	-10073.50
3	-4766.05	-9720.22	22	-4319.91	-10085.84
4	-4775.64	-9615.23	23	-4348.78	-10092.25
5	-4743.78	-9519.39	24	-4381.34	-10108.70
6	-4517.34	-9559.90	25	-4393.26	-10111.56
7	-4361.40	-9568.72	26	-4414.46	-10108.84
8	-4142.11	-9740.18	27	-4438.85	-10105.31
9	-4093.68	-9946.85	28	-4469.75	-10100.27
10	-4103.38	-9956.57	29	-4540.24	-10090.93
11	-4123.09	-9976.30	30	-4626.77	-10078.90
12	-4131.80	-9983.26	31	-4729.90	-10061.65
13	-4145.55	-9992.79	32	-4865.49	-10042.53
14	-4166.26	-10003.16	33	-4895.17	-10038.84
15	-4182.76	-10012.55	34	-4900.00	-10034.42
16	-4200.14	-10018.50	35	-4909.34	-10046.26
17	-4210.88	-10024.06	36	-4937.44	-10035.74
18	-4241.54	-10047.01	37	-4963.98	-10022.43
19	-4266.77	-10066.25			

Ситуационный план



Условные обозначения

- Границы земельного участка
- Границы части земельного участка
- Границы особо охраняемых зеленых территорий
- Линии застройки
- Красные линии улично-дорожной сети
- Территория планируемого размещения объектов улично-дорожной сети в соответствии с постановлением Правительства Москвы от 10.11.2015г. N 731-ПП "Об утверждении территориальной схемы развития территории Новомосковского административного округа города Москвы"

Примечание:

1. Параметры разрешенного строительства, места допустимого размещения объектов капитального строительства - смотри раздел 2.
2. Часть земельного участка N 1, площадью 1119 кв.м, расположена в границах красных линий улично-дорожной сети и не может быть использована в целях строительства, реконструкции капитальных объектов.

Площадь земельного участка : 341939 кв.м (34.1939 га)
 Чертеж градостроительного плана земельного участка разработан на топографической основе, выполненной ГУП "Мосгоргеотрест".
 Планшет: с0510, с0511, с0610, с0611 - 2016г.
 Чертеж градостроительного плана земельного участка разработан 02.03.2017
 ГБУ «Мосстройинформ»

Должность	Фамилия	Подпись	Дата	город Москва, поселение Внуковское, д. Рассказовка			
Директор	Фазылыянов Ф.М.			Градостроительный план земельного участка	Стадия	Лист	Листов
Нач. отдела	Манаенкова Е.И.					1	1
Кад. инженер	Подстегина Е.В.				Чертеж градостроительного плана М 1:5000		
				ГБУ «Мосстройинформ»			





2. ИНФОРМАЦИЯ О ГРАДОСТРОИТЕЛЬНОМ РЕГЛАМЕНТЕ ЛИБО ТРЕБОВАНИЯХ К НАЗНАЧЕНИЮ, ПАРАМЕТРАМ И РАЗМЕЩЕНИЮ ОБЪЕКТА КАПИТАЛЬНОГО СТРОИТЕЛЬСТВА *

2.1. Информация о видах разрешенного использования земельного участка:

основные виды разрешенного использования земельного участка:

- *многоэтажная жилая застройка (высотная застройка) (2.6);*
- *обслуживание жилой застройки (2.7);*
- *коммунальное обслуживание (3.1);*
- *образование и просвещение (3.5);*
- *амбулаторно-поликлиническое обслуживание (3.4.1);*
- *магазины (4.4);*
- *обслуживание автотранспорта (4.9);*
- *объекты придорожного сервиса (4.9.1);*

условно разрешенные виды использования земельного участка:

- *не установлены;*

вспомогательные виды использования земельного участка:

- *не установлены.*

2.2. Требования к назначению, параметрам и размещению объекта капитального строительства на указанном земельном участке:

не установлены.

Назначение объекта капитального строительства

№ _____, _____
(согласно чертежу) (назначение объекта капитального строительства)

2.2.1. Предельные (минимальные и (или) максимальные) размеры земельного участка и предельные параметры разрешенного строительства, реконструкции объекта капитального строительства, включая площадь:

Кадастровый номер земельного участка	Длина (м)	Ширина (м)	Зоны с особыми условиями использования территорий (кв. м)	Зоны действия публичных сервитутов (кв. м)	Площадь земельного участка (кв. м)	Номер объекта капитального строительства согласно чертежу градостроительного плана земельного участка	Размер (м)		Площадь застройки земельного участка (кв.м.)
							макс.	мин.	
1	2	3	4	5	6	7	8	9	





2.2.2. Предельное количество этажей или предельная высота зданий, строений, сооружений – **для строящихся и введенных объектов в эксплуатацию:**

- **12 наземных этажей (в том числе машинное отделение лифтов на кровле);**

- **1 подземный этаж (подвал).**

Для проектируемых объектов нового строительства:

- **23 наземных этажа (в том числе верхний технический этаж);**

- **2 подземных этажа (подземный паркинг и помещения инженерной инфраструктуры).**

2.2.3. Максимальный процент застройки в границах земельного участка - **не установлен.**

2.2.4. **Иные показатели:**

Предельная плотность застройки - 22,3 тыс.кв.м/га.

Суммарная поэтажная площадь объекта в габаритах наружных стен – **762 800 кв.м, в том числе:**

- **жилая - 591 385 кв.м;**

- **нежилая - 171 415 кв.м, из них:**

- **детский сад на 300 мест - 6 000 кв.м,**

- **детский сад на 350 мест - 7 000 кв.м,**

- **детский сад на 150 мест (встроено-присоединенный) - 3 000 кв.м,**

- **школа на 1 840 мест - 25 392 кв.м,**

- **объекты здравоохранения - 4 290 кв.м,**

- **нежилые помещения коммерческого назначения - 5 000 кв.м,**

- **гаражно-стояночный комплекс с магазином - 28 800 кв.м,**

- **гаражно-стояночный комплекс с магазином - 90 632 кв.м,**

- **объекты инженерной инфраструктуры - 1 301 кв.м**

Количество машиномест – **в соответствии с действующими нормативами.**

2.3. Требования к назначению, параметрам и размещению объекта капитального строительства на указанном земельном участке

На часть земельного участка, предназначенную для размещения линейных объектов и (или) занятую линейными объектами, градостроительный регламент не распространяется. Указанная часть земельного участка не может быть использована в целях строительства, реконструкции капитальных объектов, за исключением линейных объектов транспортной инфраструктуры.

Назначение объекта капитального строительства

№ _____,

(согласно чертежу)

(назначение объекта капитального строительства)





Предельные (минимальные и (или) максимальные) размеры земельных участков:

Номер участка согласно чертежу градостроительного плана	Длина (м)	Ширина (м)	Площадь (кв. м)	Зоны с особыми условиями использования территорий (кв. м)	Зоны действия публичных сервитутов (кв. м)
1	2	3	4	5	6

3. ИНФОРМАЦИЯ О РАСПОЛОЖЕННЫХ В ГРАНИЦАХ ЗЕМЕЛЬНОГО УЧАСТКА ОБЪЕКТАХ КАПИТАЛЬНОГО СТРОИТЕЛЬСТВА И ОБЪЕКТАХ КУЛЬТУРНОГО НАСЛЕДИЯ

3.1. Объекты капитального строительства:

№ 1 (на чертеже ГПЗУ) город Москва, поселение Внуковское, д. Рассказовка, п/л фабрики "Красный Октябрь"

Назначение объекта: котельная-гараж; площадь: 739,1 кв. м; класс: нежилое; год постройки: 1993.

№ 2 (на чертеже ГПЗУ) город Москва, пионерский лагерь фабрики "Красный Октябрь"

Назначение объекта: Овощехранилище; площадь: 120,9 кв. м; класс: нежилое; этажность (подземная): 1(0).

№ 3 (на чертеже ГПЗУ) город Москва, поселение Внуковское, дер. Рассказовка, п/л фабрики "Красный Октябрь"

Назначение объекта: столовая; площадь: 502,7 кв. м; класс: нежилое.

№ 4 (на чертеже ГПЗУ) город Москва, поселение Внуковское, д. Рассказовка, п/л фабрики "Красный Октябрь"

Назначение объекта: лечебный корпус; площадь: 2456,5 кв. м; класс: нежилое.

№ 5 (на чертеже ГПЗУ) город Москва, пионерский лагерь фабрики "Красный Октябрь"

Назначение объекта: Коттедж лит. И; площадь: 118,7 кв. м; класс: жилое; этажность (подземная): 2(0); год постройки: 1998.

№ 6 (на чертеже ГПЗУ) город Москва, пионерский лагерь фабрики "Красный Октябрь"

Назначение объекта: Коттедж лит. К; площадь: 118,7 кв. м; класс: жилое; этажность (подземная): 2(0); год постройки: 1998.

№ 7 (на чертеже ГПЗУ) город Москва, пионерский лагерь фабрики "Красный Октябрь"

Назначение объекта: Коттедж лит. Ж; площадь: 118,7 кв. м; класс:





жилое; этажность (подземная): 2(0); год постройки: 1998.

№ 8 (на чертеже ГПЗУ) город Москва, пионерский лагерь фабрики "Красный Октябрь"

Назначение объекта: Коттедж лит. 3; площадь: 118,7 кв. м; класс: нежилое; этажность (подземная): 2(0); год постройки: 1998.

№ 9 (на чертеже ГПЗУ) город Москва, дер. Рассказовка, п/л фабрики "Красный Октябрь"

Назначение объекта: Трансформаторная подстанция; площадь: 28,3 кв. м; класс: нежилое; этажность (подземная): 1(0).

№ 10 (на чертеже ГПЗУ) город Москва, поселение Внуковское, д. Рассказовка, п/л фабрики "Красный Октябрь"

Назначение объекта: Хранилище топлива лит М; площадь застройки: 147,8 кв. м; этажность (подземная): 1(1).

№ 11 (на чертеже ГПЗУ) город Москва, пионерский лагерь фабрики "Красный Октябрь"

Назначение объекта: Спецустановка для котельной; площадь: 108,3 кв. м; этажность (подземная): 1(0).

№ 12 (на чертеже ГПЗУ) город Москва, поселение Внуковское, дер. Рассказовка, п/л фабрики Красный Октябрь

Назначение объекта: КНС; площадь: 48,1 кв. м; класс: нежилое; этажность (подземная): 1.

№ 13 город Москва, пионерский лагерь фабрики "Красный Октябрь"

Назначение объекта: Трансформаторная подстанция; площадь: 18,3 кв. м; класс: нежилое; этажность (подземная): 1(0).

№ 14 город Москва, поселение Внуковское, дер. Рассказовка, п/л фабрики Красный Октябрь

Назначение объекта: Водопроводная башня; площадь: 16,8 кв. м; этажность (подземная): 1.

№ 15 город Москва, поселение Внуковское, дер. Рассказовка, п/л фабрики Красный Октябрь

Назначение объекта: Насосная; площадь: 7,4 кв. м; класс: нежилое; этажность (подземная): 1(1).

Данные подготовлены по материалам выписки из Единого государственного реестра недвижимости об основных характеристиках и зарегистрированных правах на объект недвижимости.





3.2. Объектов, включенных в Единый государственный реестр объектов культурного наследия (памятников истории и культуры) народов Российской Федерации, **не имеется.**

4. ИНФОРМАЦИЯ О РАЗДЕЛЕНИИ ЗЕМЕЛЬНОГО УЧАСТКА

Возможность разделения земельного участка может быть установлена проектом межевания.

5. ИНФОРМАЦИЯ О ТЕХНИЧЕСКИХ УСЛОВИЯХ ПОДКЛЮЧЕНИЯ (ТЕХНОЛОГИЧЕСКОГО ПРИСОЕДИНЕНИЯ) ОБЪЕКТОВ КАПИТАЛЬНОГО СТРОИТЕЛЬСТВА К СЕТЯМ ИНЖЕНЕРНО-ТЕХНИЧЕСКОГО ОБЕСПЕЧЕНИЯ

Отсутствует

6. ИНФОРМАЦИЯ О НАЛИЧИИ ГРАНИЦ ЗОНЫ ПЛАНИРУЕМОГО РАЗМЕЩЕНИЯ ОБЪЕКТОВ КАПИТАЛЬНОГО СТРОИТЕЛЬСТВА ДЛЯ ГОСУДАРСТВЕННЫХ ИЛИ МУНИЦИПАЛЬНЫХ НУЖД

Отсутствует

7. ИНАЯ ИНФОРМАЦИЯ

Отсутствует

При подготовке градостроительного плана земельного участка использованы данные ***Интегрированной автоматизированной информационной системы обеспечения градостроительной деятельности города Москвы (ИАИС ОГД), ФГБУ "ФКП Росреестра" по Москве.***

*

1. Информация представлена на основании:

1.1. Протокола заседания Градостроительно-земельной комиссии города Москвы от 09.02.2017 № 4.

1.2. Постановления Правительства Москвы от 10.11.2015 № 731-ПП "Об утверждении территориальной схемы развития территории Новомосковского административного округа города Москвы".



Прошито

На 9 листах



Прошито

(А.В. Прокопова)