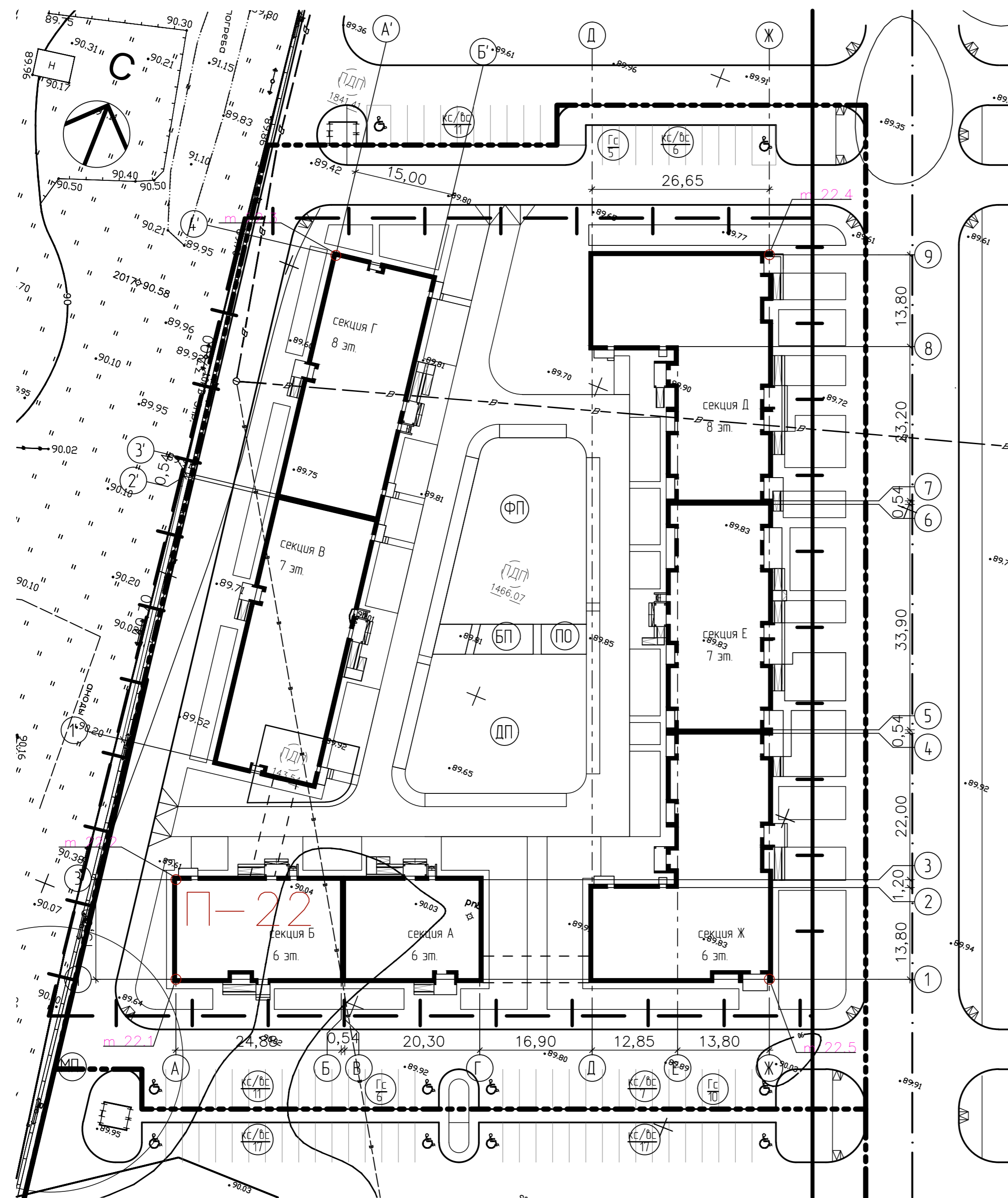


ЭКСПЛИКАЦИЯ ЗДАНИЙ И СООРУЖЕНИЙ

№ по генплану	Обозначение	Этажность	Количество		Площадь, м <sup>2</sup>		Стр. объем, м <sup>3</sup>		Примечание		
			квартир	маш. мест	застройки	общая нормируемая	здания	здания			
1	Жилой дом	6-8	379	45	4475,97	4475,97	15891,44	15891,44	99476,69	99476,69	проектируемый

Координаты привязки компоновочных осей здания

точки	пересечение осей	координата X	координата Y
221	1- А	-7705.8824	-4325.9795
222	3- А	-76919340	-43314888
223	4- А'	-7595.7830	-43435982
224	9- Ж	-75717307	-4282.9858
225	1- Ж	-7673.0905	-4242.9504



Условные обозначения:

- граница участка по ГПЗУ № RU033080000-18-433 от 20.02.2018 г.
- граница освоения
- проектируемые здания и сооружения
- площадка для игр детей дошкольного и младшего школьного возраста
- площадка для занятий физкультурой
- площадка для отдыха взрослого населения
- площадка для хозяйственных целей (двельевая площадка)
- площадка для сбора твердых бытовых отходов
- гостевая парковка
- кратковременная парковка
- парковочные места для МГН
- места примыкания тротуара к проезжей части для движения МГН
- точки пересечения компоновочных осей здания

Примечания:

- Размеры указаны в метрах
- Данный лист смотри совместно с листами раздела ПЗУ и разделом ПЗУ - ПЗ

Данный чертеж не подлежит размножению или передаче другим организациям или лицам без согласия ООО Архитектурное бюро "А4"

					314/18/799/2018-22-ПЗУ			
					Многоквартирный жилой дом в квартале 22 Кировского района городского округа г. Уфы в районе поселка Цветы Башкирии			
Изм.	Колуч.	Лист	№ док.	Подпись	Дата	Стандия	Лист	Листов
						П	3	
Н. контроль	Маврадиев				04.18	Схема планировочной организации земельного участка. Разбивочный план зданий и сооружений.		
Проверил	Манчилов				04.18			
Проверил	Яковлев				04.18			
Разработал	Езгарова				04.18	ООО Архитектурное бюро "А4"		

СОГЛАСОВАНО  
 Внесенный  
 Подпись и дата  
 Имя, И. И. И.